

Zeitschrift: Schweizerische Bauzeitung
Herausgeber: Verlags-AG der akademischen technischen Vereine
Band: 68 (1950)
Heft: 2

Werbung

Nutzungsbedingungen

Die ETH-Bibliothek ist die Anbieterin der digitalisierten Zeitschriften. Sie besitzt keine Urheberrechte an den Zeitschriften und ist nicht verantwortlich für deren Inhalte. Die Rechte liegen in der Regel bei den Herausgebern beziehungsweise den externen Rechteinhabern. [Siehe Rechtliche Hinweise.](#)

Conditions d'utilisation

L'ETH Library est le fournisseur des revues numérisées. Elle ne détient aucun droit d'auteur sur les revues et n'est pas responsable de leur contenu. En règle générale, les droits sont détenus par les éditeurs ou les détenteurs de droits externes. [Voir Informations légales.](#)

Terms of use

The ETH Library is the provider of the digitised journals. It does not own any copyrights to the journals and is not responsible for their content. The rights usually lie with the publishers or the external rights holders. [See Legal notice.](#)

Download PDF: 14.03.2025

ETH-Bibliothek Zürich, E-Periodica, <https://www.e-periodica.ch>

SCHWEIZERISCHE BAUZEITUNG

WOCHENSCHRIFT FÜR ARCHITEKTUR / INGENIEURWESEN / MASCHINENTECHNIK
 REVUE POLYTECHNIQUE SUISSE

ORGAN DES S.I.A. SCHWEIZERISCHER INGENIEUR- UND ARCHITEKTEN-VEREIN
 UND DER G.E.P. GESELLSCHAFT EHEMAL. STUDIERENDER DER EIDG. TECHN. HOCHSCHULE
 GEGRÜNDET 1883 VON ING. A. WALDNER / HERAUSGEGEBEN VON ING. W. JEGHER



**GÖHNER
 TÜREN + FENSTER
 NORMEN**
 verbilligen das Bauen

ERNST GÖHNER A.-G. ZÜRICH, BASEL, BERN, ST. GALLEN, ZUG, BIEL, GENEVE

Tiefbohr- und Baugesellschaft A.-G. Zürich-Bern

Grundwasserfassungen • Schnellfilter System „Peter“

Sondierbohrungen - Entnahme ungestörter Bodenproben - Bohr-Pressbetonpfähle
 Kernbohrungen im Fels - Injektionen - Druckluft-Arbeiten

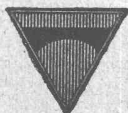
HCH. LIER

Deckenheizungen System Crittall

Heisswasser-Heizungen

Umbau bestehender Dampfanlagen
 in Heisswasser • Abwärmeanlagen

HEIZUNGS-INGENIEUR S.I.A. ZÜRICH 4 Badenerstr. 440 Tel. 23 92 05



ING. MAX GREUTER & CIE. ZÜRICH 7
 INJEKTIONS- UND GUNIT-ARBEITEN TIEFBOHRUNGEN

AUFZÜGE LERCH

für Briefe, Speisen, Waren erstellt
AUG. LERCH, ZÜRICH Oetenbachgasse 5 Telephon 23 30 00

Verlag

W. Jegher & A. Ostertag, Dianastrasse 5, Zürich / Tel. 23 45 07 / Postcheck VIII 6110

Postadresse:

Schweiz, Bauzeitung, Postfach Zürich 39
 Für den Buchhandel in Kommission bei Rascher-Verlag, Limmatquai 50, Zürich

Bezugspreise

Einzelheft Fr. 1.50 — Abonnements:

Kategorie	12 Monate		6 Monate		3 Monate	
	Schweiz	Ausland	Schweiz	Ausland	Schweiz	Ausland
A	60.—	66.—	30.—	33.—	15.—	16.50
B	54.—	60.—	27.—	30.—	13.50	15.—
C	46.—	52.—	23.—	26.—	11.50	13.—
D	34.—	40.—	17.—	20.—	8.50	10.—

A Normaler Preis.

B für Mitglieder Schweiz. Techn. Verband

C für Mitglieder S. I. A. oder G. E. P.

D für Mitglieder S. I. A. oder G. E. P., die weniger als 30 Jahre alt sind, sowie für Studierende der E. T. H. (bei Bestellung Geburtsjahr angeben).

Das Abonnement kann mit jedem Kalendermonat begonnen werden. Die Kategorien B, C und D gelten nur für direkte Bestellung beim Verlag.

Anzeigen-Verwaltung

Mosse-Annoncen AG., Zürich, Limmatquai 94 / Tel. 326817 / Postcheck VIII1027

INHALT

Long-life-Gasturbinen. Von <i>H. Steiner</i>	13
Die protestantische Markus-Kirche in Zürich-Seebach. Arch. <i>A. H. Steiner</i> ; Text von <i>Peter Meyer</i> und <i>E. Hurter</i>	13*

MITTEILUNGEN

Eisenbeton-Dreigelenkbogen mit verschieblichem Widerlager. Hangar des Zürcher Flughafens in Kloten. Kurs über Arbeitsvereinfachung. Vorspannbeton-Versuche in Philadelphia. Thermodynamische Werte für Ammoniak	15
---	----

NEKROLOGE

F. Schmuziger. E. Müller. M. Isler	15
------------------------------------	----

Einbanddecken und Sammelmappen für die SBZ	15
--	----

VEREINE

S. I. A. Sektion Bern, Mitteilung der Arbeitsgemeinschaft S. I. A. - BSA - GAB betr. architektonische Wettbewerbe	16
---	----

VORTRÄGE	16
----------	----

MARKUS-KIRCHE ZÜRICH-SEEBACH

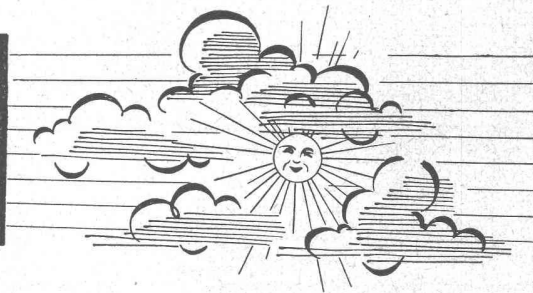
Am Bau beteiligte Firmen:

Gemeinschaftsunternehmung Markus-Kirche Zürich-Seebach

BAUR & CIE. AG. und ULRICH STAUB

Ausführung der Erd-, Maurer- und Eisenbeton-Arbeiten für

KIRCHE und SAALBAU



Rationelle Verwertung

von Luft und Wärme, richtige Dosierung von Be-
feuchtung und Trocknung der Luft, Schaffung des
dauernden Behaglichkeitszustandes sind die
Grundlagen unserer Lüftungs- und Klima-Anlagen.
Sämtliche Anlagen für Gewerbe und Industrie. —
Verlangen Sie unseren Besuch, wir beraten Sie
gerne.

VENTILATOR AG. STÄFA-ZCH. — Tel. (051) 93 01 36

Spezialisiert seit 1890 für Ventilatoren und lufftechnische Anlagen

Herstellerin der Ventilations- und Luffheizungsanlage für Kirche und Gemeindegäle der
Markus-Kirche Zürich-Seebach

Am Bau der Markus-Kirche in Zürich-Seebach beteiligte Firmen:

Markus-Kirche Seebach

Entwurf und Lieferung der Beleuchtungskörper
Ausführung der elektrischen Installationen

Aus unserer Referenzenliste:

Kirche Thalwil
Kirche Zürich-Oberstrass
Kirche Vordemwald
Kirche Goldwil

Kirche Kallnach
Kirche Buochs
Kirche Luchsingen
Kirche Wittenbach

Collegio Papio
Stift Einsiedeln
Kirche Huttwil
Gerbern Kapelle im
Berner Münster

Baumann, Koelliker

AG. für elektrotechnische Industrie
Sihlstrasse 37 **Zürich 1** Telephone 23 37 33

STEINER

Bauschreinerei
Möbelfabrik

STEINER

Spezialfabrik für Laden- und
Schaufensterbau

STEINER

Zürich 50
Hagenholzstrasse 60

STEINER

Telefon
46 43 44

STEINER

Verlangen Sie
unverbindliche Beratung

STEINER

beste Referenzen
stehen Ihnen zur Verfügung

STEINER

Orgelbau

Th. Kuhn AG., Männedorf

ORGELN FÜR KIRCHE UND
KONZERTSAAL, HAUSORGELN

HERSTELLERIN DER ORGEL
IN DER MARKUS-KIRCHE
SEEBACH

Am Bau der Markus-Kirche in Zürich-Seebach beteiligte Firmen:

WALTER ZIEGLER DIPL. ING. ZÜRICH 5

HEINRICHSTRASSE 177

TELEPHON 251218



Lieferung von Natursandsteinen für die Markus-
kirche und Turm

Uebernahme von Natursandsteinarbeiten

Fassaden-Renovationen - Maurerarbeiten

KARL WÄCHTER, INGENIEUR

Zentralheizungen, sanitäre Anlagen
ZÜRICH 8 - Feldeggstrasse 38

MEISTER

METALL-KONSTRUKTIONEN AG.

Metallfenster und Schaufenster-Anlagen
Konstruktionen jeder Art in allen Metallen
für Hoch- u. Tiefbau, Gewerbe u. Industrie

Zürich 11 Herzogenmühlestrasse 20 Tel. 46 66 88

WALTER J. BEYELER

Lavendelweg 7 - Tel. 46 60 41

ZÜRICH 11

Das Fachgeschäft für Parkett-
arbeiten



Häusermann & Bächli - Zürich

Strassenbau Pflästerungen
Beläge jeder Art

Tel. 25 21 43

E. MEIER

DEKORATIONS- UND FLACHMALEREI

Ausführung sämtlicher Maler- und Tapezier-
Arbeiten - Plastic-Wandbelag

ZÜRICH 11 SANDACKER 19 TEL. 46 93 65



Vergolderarbeiten

Otto Schaerer Dipl. Malermeister Zürich 1 Obmannamtsgasse 5 Tel. 32 02 21



Am Bau der Markus-Kirche in Zürich-Seebach beteiligte Firmen:



Kirchengeläute-Neuanlagen
Ergänzung bzw. Erweiterung
bestehender Geläute
Umguss gebrochener Glocken
Glockenstühle
und Läutusrüstungen
Fachmännische Reparaturen

**GLOCKEN- UND KUNSTGIESSEREI
H. RUETSCHI A.-G. • AARAU**

E. GAUTSCHI

STEINBRUCH UND STEINMETZ-GESCHÄFT

ST. MARGRETHEN

(ST. GALLEN) TELEPHON 7 34 86

Lieferung von geflächtem Schichtenmauerwerk in
grauem und blauem St. Margrether-Sandstein

MÄDER AG.

TURMUHREN-FABRIK

ANDELFINGEN

Turmuhren

Zifferblätter

Zeiger- und Schlagwerke

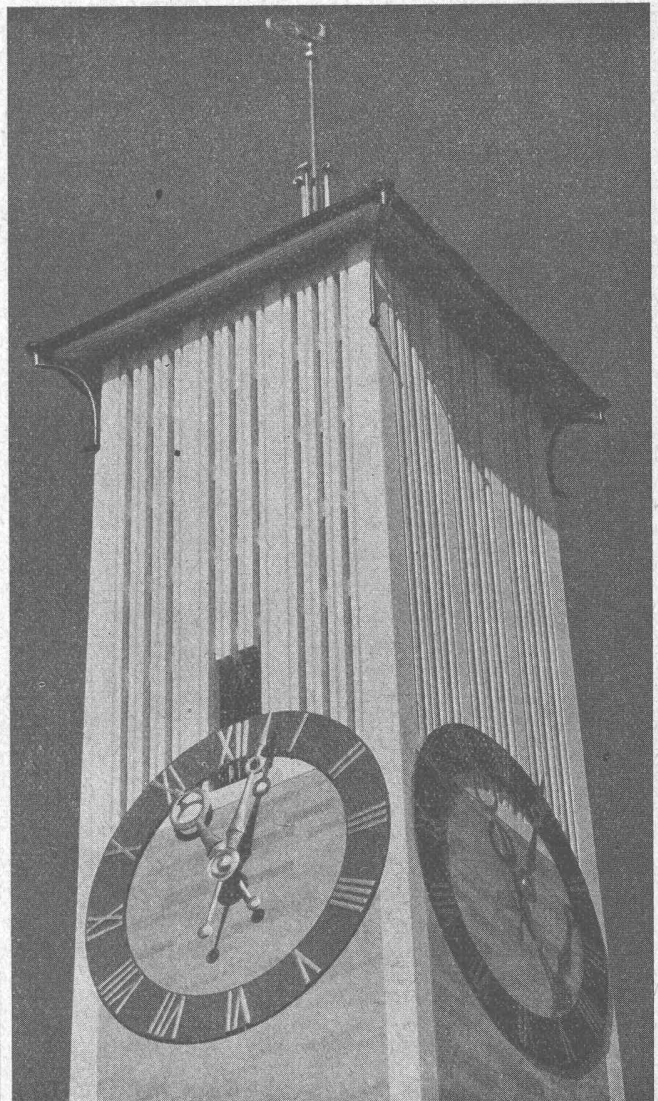
Aelteste Turmuhrenfabrik der Schweiz

HANS ZIMMERMANN

Mech. Schreinerei • Innenausbau

ZURICH 11

Kosakenweg 4/6 - Tel. 468374



Glockenturm mit armierten Betonlamellen

Für die **Markus-Kirche in Zürich-Seebach** lieferte
unser Werk Brugg folgende Betonelemente:

- **Armierte Betonlamellen für den Glockenturm**
(Bild oben)
- **Betonfensterrahmen und diverse andere Be-
tonelemente für den Kirchenhauptbau**

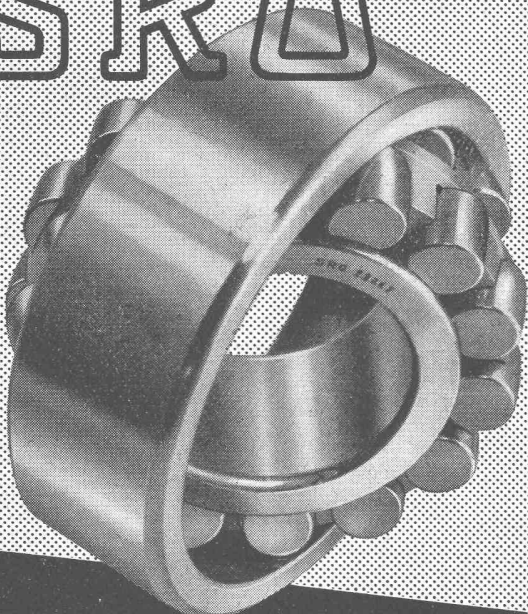
Aktiengesellschaft

Hunziker & Cie.

Baustoff-Fabriken

**Zürich, Brugg, Olten, Döttingen (AG)
Pfäffikon (SZ), Bern**

SRO



SRO KUGELLAGER VERKAUFSBUREAU ZÜRICH

der Kugellagerwerke J. Schmid-Roost A. G. Nachf. Schmid & Co.

Telephon (051) 25 89 66

Bleicherweg 7

SAFIA GENÈVE, 8, Av. P. de Rochemont

Tel. (022) 4 83 36

SAFIA BERN, Monbijoustrasse 21

Tel. (031) 2 33 40

SIFRAG

ERSTKLASSIG
NEUZEITLICH

Luft- und Wärmetechnik, Klimatisierung,
Entnebelung, Trocknung, pneumatischer
Transport, Staubabsaugung
Aut., Brandschutz für Industrien

SIFRAG SPÉZIALAPPARATEBAU U. INGENIEURBUREAU FREI AG.
BERN ZÜRICH

Preiseingabe- Formulare

50—70% billiger mit dem bekannten
und bewährten

ORMIG-BANDA SYSTEM

Verlangen Sie unverbindliche Auskunft
bei der Generalvertretung:

ERNST JOST AG.

Sihlstrasse 1 Zürich 1 Tel. (051) 27 23 12
MODERNE BÜROMASCHINEN

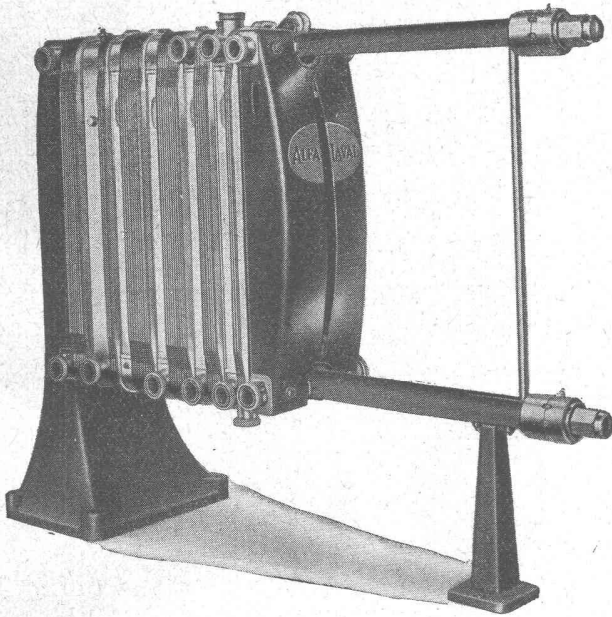
Zähneschleifen an eingesandten Stirn- und Schraubenrädern



Geschliffene Zahnräder

Sauter/Bachmann & Cie.
Zahnräderfabrik
Netstal Gl.

Warum Wärme vergeuden,



wenn man sie ebensogut mit einem



Wärmeaustauscher

zurückgewinnen und anderweitig nutzbringend verwenden kann?

Die unübertroffene Wärmeübertragung, die bequeme Reinigung, der sehr geringe Platzbedarf usw. sind Eigenschaften des ALFA-LAVAL Wärmeaustauschers, die ihn für die Wärmezurückgewinnung aus Abwasser aller Art, wie z. B. in Färbereien, besonders geeignet machen. Alle mit der Flüssigkeit in Berührung kommenden Teile sind aus erstklassigem rostfreiem Stahl hergestellt.

Verlangen Sie nähere Auskünfte und Referenzen durch:

Generalvertretung für die Schweiz der Aktiebolaget Separator, Stockholm
für DE LAVAL Industrie-Separatoren und ALFA-LAVAL Wärmeaustauscher

WENGER & CIE., INGENIEURBUREAU, ZÜRICH

Bahnhofstrasse 77, Telephon (051) 23 63 26

ACROW

ENGINEERS LIMITED LONDON

Stahl- & Aluminium-Rohrgerüste
Deckenstützen - Grabenspriessen
Deckenschalungs - Balken & Bleche
Betonmischer - Bauaufzüge

GENERALVERTRETUNG:

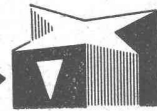
FÜR
KAUF UND MIETE

ABC

A. BANGERTER & CIE. A.G.
CEMENTWAREN & BAUSTEINWERKE
ABT. BAUWERKZEUGE / LYSS
TELEPHON: 032 / 84 123

Rostfreie Sternfensternägel

Mit der Keilmarke →



INCA

Haben sich seit Jahren bewährt

Weisen Sie Nachahmungen zurück!

Bezug nur durch Eisenhandlungen

Fabrikant:

INJECTA

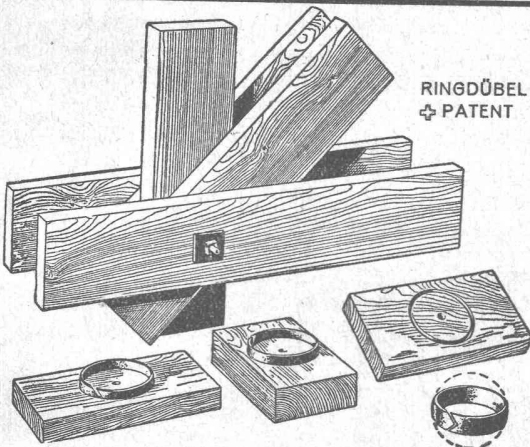
Spritzgußwerke u. Apparatefabrik
Teufenthal bei Aarau Tel. 3 82 77

GLASDÄCHER

in kittlosem System „KULLY“

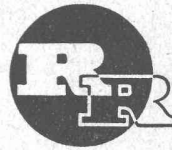
GLASDACHWERKE OLTEN
 A. KULLY, Dipl.-Ing., OLTEN

GEGRÜNDET 1854
 TEL. 539 01 und 02



RINGDÜBEL
 + PATENT

Knotenpunktverbindung für hölzerne Tragwerke



R. RIGLING & CO.
 Holzkonstruktionen

Hallen
Fabrikbauten
Treppenbau

Zürich-Oerlikon

Leutschenbachstr. 44

Telephon (051) 46 82 25

Briefadresse: Postfach Zürich 50

Tiefbauunternehmungen

Gebrüder Meier AG.

Brugg und Olten

Ueber 50 jährige Erfahrungen

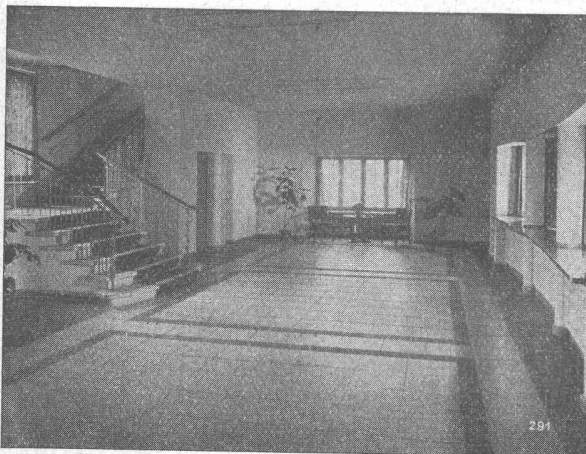
Sondierbohrungen

Grundwasserfassungen

Quellenfassungen

Wasserversorgungsanlagen

Unverbindliche Kostenvoranschläge



Qualitäts-Fabrikate

in Basaltolit-Quarzit

Treppenanlagen **Bodenplatten**

hydraulisch gepresst, mit granitharter Gehfläche, in verschiedenen Farben

Standard-Formate: 25/25/2 cm
 30/30/2 cm
 35/35/2,5 cm
 40/40/3 cm

in Granit-Imitation sofort ab Lager lieferbar!

SPEZIALBETON AG. STAAD (St. G.)