

**Zeitschrift:** Schweizerische Bauzeitung  
**Herausgeber:** Verlags-AG der akademischen technischen Vereine  
**Band:** 68 (1950)  
**Heft:** 20

## Werbung

### Nutzungsbedingungen

Die ETH-Bibliothek ist die Anbieterin der digitalisierten Zeitschriften. Sie besitzt keine Urheberrechte an den Zeitschriften und ist nicht verantwortlich für deren Inhalte. Die Rechte liegen in der Regel bei den Herausgebern beziehungsweise den externen Rechteinhabern. [Siehe Rechtliche Hinweise.](#)

### Conditions d'utilisation

L'ETH Library est le fournisseur des revues numérisées. Elle ne détient aucun droit d'auteur sur les revues et n'est pas responsable de leur contenu. En règle générale, les droits sont détenus par les éditeurs ou les détenteurs de droits externes. [Voir Informations légales.](#)

### Terms of use

The ETH Library is the provider of the digitised journals. It does not own any copyrights to the journals and is not responsible for their content. The rights usually lie with the publishers or the external rights holders. [See Legal notice.](#)

**Download PDF:** 15.03.2025

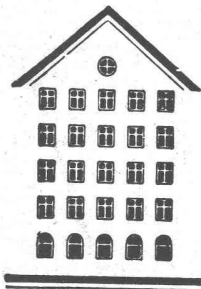
**ETH-Bibliothek Zürich, E-Periodica, <https://www.e-periodica.ch>**

# SCHWEIZERISCHE BAUZEITUNG

WOCHENSCHRIFT FÜR ARCHITEKTUR / INGENIEURWESEN / MASCHINENTECHNIK  
REVUE POLYTECHNIQUE SUISSE

ORGAN DES S. I. A. SCHWEIZERISCHER INGENIEUR- UND ARCHITEKTEN-VEREIN  
UND DER G. E. P. GESELLSCHAFT EHEMAL. STUDIERENDER DER EIDG. TECHN. HOCHSCHULE  
GEGRÜNDET 1883 VON ING. A. WALDNER / HERAUSGEGEBEN VON ING. W. JEGHER

*Fenster*

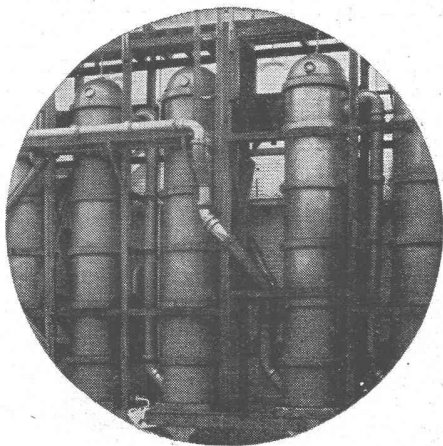


*Kiefer Zürich*

**BERCHTOLD & Co.**  
HEIZUNG • LÜFTUNG  
WARMWASSER  
**THALWIL**

**INDUSTRIE-  
HEIZUNG**  
HEISSWASSER  
STATT DAMPF

Telephon  
051/920501



## STEINZEUG EMBRACH

garantiert säurebeständig

**Chemisches Steinzeug** für stärkste chemische Beanspruchung

**Embrachit** für rasche Wärmewechsel

**Thermosil** speziell wärmeleitend

**Embrit** für Elektro-Isolierkörper und hohe mechanische Beanspruchung

**Kanalisations-Steinzeug** für Baugewerbe und Landwirtschaft

**Steinzeugfabrik Embrach AG.**  
für Kanalisation und chemische Industrie  
Embrach (Kt. Zürich) Tel. (051) 96 23 21

**Tiefbohr- und Baugesellschaft A.-G. Zürich-Bern**

**Grundwasserfassungen • Schnellfilter System „Peter“**

Sondierbohrungen - Entnahme ungestörter Bodenproben - Bohr-Pressbetonpfähle  
Kernbohrungen im Fels - Injektionen - Druckluft-Arbeiten

### Verlag

W. Jegher & A. Ostertag, Dianastrasse 5,  
Zürich / Tel. 23 45 07 / Postcheck VIII 6110

Postadresse:

Schweiz, Bauzeitung, Postfach Zürich 39

Für den Buchhandel in Kommission bei  
Rascher-Verlag, Limmatquai 50, Zürich

### Bezugspreise

Einzelheft Fr. 1.50 — Abonnements:

| 12 Monate |         | 6 Monate |         | 3 Monate |         |
|-----------|---------|----------|---------|----------|---------|
| Schweiz   | Ausland | Schweiz  | Ausland | Schweiz  | Ausland |
| 60.—      | 66.—    | 30.—     | 33.—    | 15.—     | 16.50   |

Für Mitglieder des S. I. A., der G. E. P. und des Schweiz. Technischen Verbandes, sowie für Studierende der E. T. H. ermässigte Preis-Kategorien nach Tarif.

### Anzeigen-Verwaltung

Mosse-Annoncen AG., Limmatquai 94,  
Zürich / Tel. 32 68 17 / Postcheck VIII 1027

### INHALT

|  |      |
|--|------|
| Méthode optique pour la mesure des moments dans les plaques fléchies.<br>Par H. Favre et B. Gilg . . . . . | 265* |
| Pfeilerkraftwerk Marburg. Von A. Grzywiński . . . . .  | 268* |
| Kühlschiff «Sonvico» . . . . .   | 271* |
| Wettbewerb Sekundarschulhaus Muri (Bern) . . . . .   | 271* |

### MITTEILUNGEN

|   |      |
|---|------|
| Transportable Klimaanlage für Flughäfen . . . . .   | 274* |
| Herstellung grosser Kurbelwellen. Die EMPA im Jahr 1949. Fensterlose Fabrikgebäude. Sprengtechnik. Kunststreifen in Belgien. «Planen und Bauen» . . . . . | 275* |

### LITERATUR

|   |     |
|---|-----|
| Robert Gerwig, von A. Kuntze-müller. Engineering laminates, by A. G. H. Dietz . . . . . | 275 |
| Erdöl in der Schweiz, von H. M. Schuppli. Neuerscheinungen . . . . .                    | 276 |

### WETTBEWERBE

|                                 |     |
|---------------------------------|-----|
| Bahnhofbauten in Bern . . . . . | 276 |
|---------------------------------|-----|

### VEREINE

|  |     |
|--|-----|
| S. I. A. Wettbewerbskommission, Fall école des arts et métiers à Vevey 277 |     |
| S. I. A. Protokoll der D. V. . . . .                                       | 277 |
| S. I. A. CC-Protokolle . . . . .   | 277 |
| S. I. A. Mitteilung des CC . . . . .                                       | 278 |
| I. A. U. Kongress Warschau 1950 . . . . .                                  | 278 |
| E. T. H. Vorträge Curtius . . . . .  | 278 |

|                            |     |
|----------------------------|-----|
| VORTRAGSKALENDER . . . . . | 278 |
|----------------------------|-----|

**contra  
phon**

Was nützt Ihnen eine Isolierung die nur thermisch wirkt?  
**CONTRAPHON-BAUMATTEN**  
 sind preislich günstig und isolieren

**SCHALL-  
KÄLTE-  
WÄRME**

**Fritz Landolt AG., Näfels**

Merken Sie sich:

**Schreinerarbeiten  
Innenausbau**

durch die leistungsfähige Werkstätte

**HANS FINGER  
ZÜRICH-ENGE**

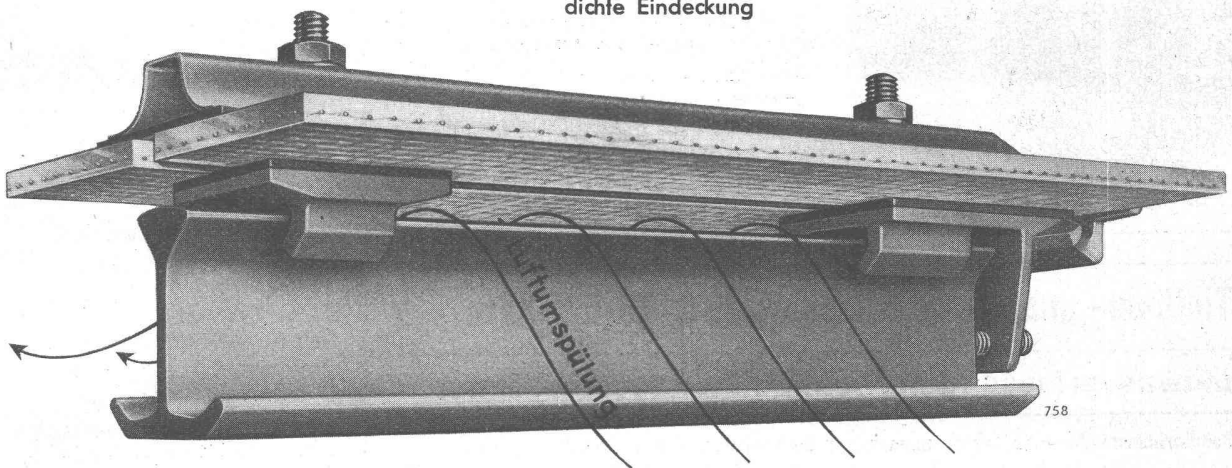
Grütlistrasse 62 Tel. 23 79 89

**BUSS**

**OBERLICHTER**

MIT DER IDEALEN EINSTEGSPROSSE „PERFEKTA“

Verminderte äussere Kälteeinwirkung, Schwitzwasserbildung und Rostung  
 Spannungsfreie Punktlagerung des Glases vermindert Bruchgefahr und sichert ungehinderte Ausdehnung des Materials bei Temperaturwechsel  
 Wasserdichte, schwitzwasserabführende und weitgehendst staubdichte Eindeckung

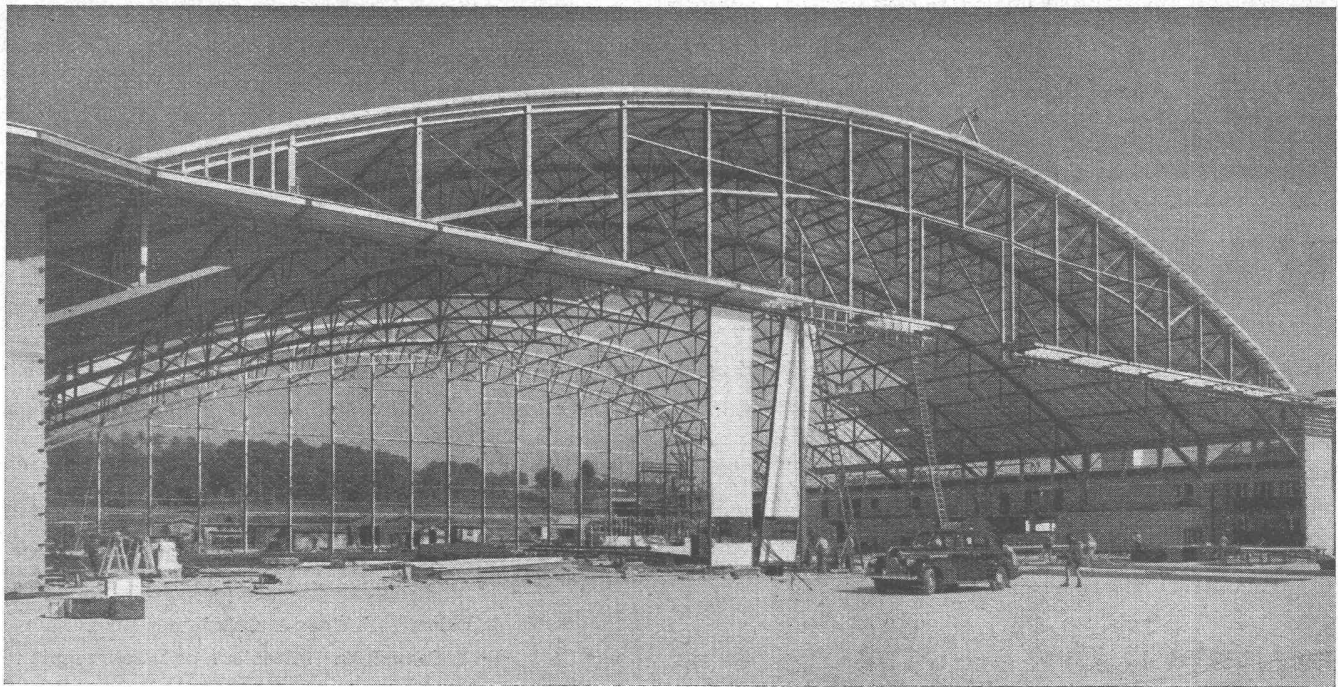


**BUSS AG. BASEL**

**ABT. STAHLHOCHBAU**

**TEL. (061) 6 04 41**





Hangar des Zürcher Flughafens in Kloten

# WARTMANN & CIE. A.G.

STAHLBAU · KESSELSCHMIEDE · BRUGG



**ALBISWERK  
ZÜRICH A.G.**

## ALBIS-STATIONEN

Die konstruktive Lösung, alle Stationstypen mit dem gleichen, leicht auswechselbaren Aufsatz zu versehen, bietet wesentliche Vorteile: Einfache Lagerhaltung, geringere Unterhalts- und Reparaturkosten



Normal-Station



Simplex-Station



Hauptstationen zu Hauszentralen



VERTRETEN DURCH: SIEMENS ELEKTRIZITÄTS-ERZEUGNISSE A.-G., ZÜRICH, BERN, LAUSANNE

# Beton - Christen

W. Christen & Cie Zementwarenfabrik Basel Tel 2 88 80

**Verlangen Sie Offerten:**

800 Katalogartikel und jede gewünschte Spezialausführung in fabrikfertigem Beton

## KLINKER AG. VERBLENDSTEINFABRIK LAUSEN

geflammt und uni für Böden, Cheminées, Fassaden

Telefon (061) 72404

Feuerfestes Material - Glasierte Verblender und Baukeramik - Steinzeug für Kanalisation - Säurefeste Steine und Platten

Ständige Ausstellung unserer Erzeugnisse in der SCHWEIZER BAUZENTRALE ZÜRICH, TALSTR. 9, BÖRSENBLOCK (Eintritt frei)



### Sämtliche Schläuche für das Baugewerbe

wie Wasserschläuche, Schweißschläuche, Bauamt- u. Sprengwagenschläuche, Baupumpenschläuche, Gunitierschläuche, Dampfschläuche, Oel- u. Benzinschläuche, Kühlerschläuche, Teerschläuche, Pressluftschläuche, Hydrantenschläuche in allen Dimensionen und in erprobten Qualitäten prompt lieferbar.

Alles aus Gummi von

# Gummi Maag

ZÜRICH Löwenstr. 69 A.G. ST. GALLEN Neugasse 51

## Ventilations- und Druckluftrohre

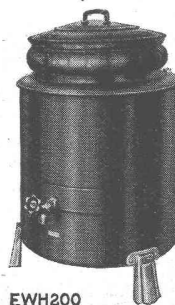
in jedem beliebigen Durchmesser für Stollen- und Tunnelbau fabriziert seit Jahrzehnten als Spezialität und liefert zu günstigen Preisen kurzfristig

## OTTO WILD AG. MURI (Aargau)

Röhrenfabrik und Kesselschmiede

## ELEKTRO - WASCHHERD

Ausführung ganz in Kupfer  
Total-Inhalt 200 Liter



EW200



Elektrische Heizung:  
Kessel 7,5, Reservoir 6,2 KW  
Vom SEV geprüft

A. CLEIS A.-G. SISSACH

*Gelenkketten jeder Art  
anerkannt gut u. preiswert  
Kettenräder*

**Gelenkketten A.G.** gefl. Preisliste verlangen  
Tel. 7 20 96 -Hergiswil /Nid.

## St. Margrether-Sandstein

Kennen Sie die Vorzüge meines Materials? Jegliche Steinhauerarbeiten, Tür- u. Fenstereinfassungen, Cheminées etc.

Verlangen Sie unverbindlich Offerte oder Vertreterbesuch.

STEINBRUCH- UND STEINMETZGESCHÄFT

**E. GAUTSCHI St. Margrethen** Tel. 7 34 86

MAMMUT



# Asphalt-Emulsion & Zürich

Telephon 25 88 66

erstellt zuverlässig

Löwenstrasse 11



**Terrassen, Flachdächer, Grundwasser-Isolierungen**





**Im Baufach,**  
 in der Industrie und im Gewerbe verwendet man mit bestem Erfolg die bewährten **CTW-«DILASIT»-Kitte** sowie die Spezial-Klebe-, Anstrichs- und Dichtungsmassen, ferner die bituminösen Binde- und Parkettklebemittel. Verlangen Sie fachtechnische Beratung, Kostenvoranschläge durch **CHEMISCH-TECHNISCHE WERKE A. G., MUTTENZ** Tel. (061) 9 30 22




**TÜREN und FENSTER**

Serienweise Lieferung von Türen u. Fenstern aller Art direkt an die Schreiner.

Qualitätsarbeit.  
 Kürzeste Lieferfrist  
 Vorteilhafte Preise

Verlangen Sie unsern illustrierten Katalog

**WINCKLER A. G.**  
**FREIBURG**

TEL. (037) 2.25.71

508 P

**STEINER**  
 Bauschreinerei  
 Möbelfabrik

**STEINER**  
 Spezialfabrik für Laden- und  
 Schaufensterausbau

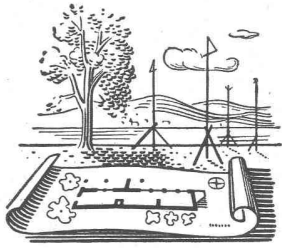
**STEINER**  
 Zürich 50  
 Hagenholzstrasse 60

**STEINER**  
 Telefon  
 46 43 44


**STEINER**  
 Verlangen Sie  
 unverbindliche Beratung

**STEINER**  
 beste Referenzen  
 stehen Ihnen zur Verfügung

**STEINER**



**Baukredite**  
 für Neu- und Umbauten,  
 Hypotheken zu vorteilhaften  
 Bedingungen



**SCHWEIZERISCHE VOLKSBANK**

**BAUBESCHLÄGE  
MÖBELBESCHLÄGE  
WERKZEUGE**

Besichtigen Sie bitte meine Ausstellung in der Baumuster-Centrale, Talstrasse 9

**F. Bender.**

ZÜRICH, Oberdorfstrasse 9 und 10, Tel. 32 71 92

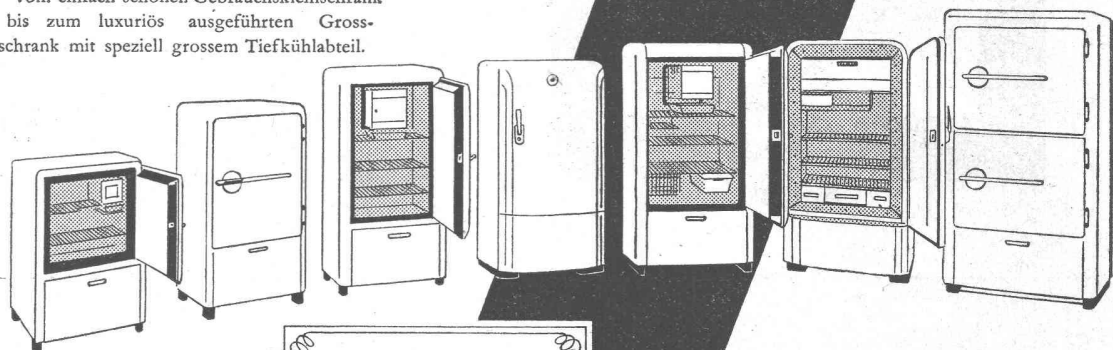


**Besserer Beton - ohne Mehrkosten**

Der Einschluss 3-5% (Abs. Vol.) Luft im Beton durch DAREX-AEA gibt: vielfache Erhöhung der Widerstandsfähigkeit gegen Frost- und Tauschäden. Wasserdurchlässigkeit. Reduktion des Anmachwassers, der Entmischung, der Wasserausscheidung, Grössere Plastizität. Leichtere Verarbeitung. Keine Kiesnester. Durch die grosse Wasserreduktion vielfache Verbesserung des W/Z - Faktors.

Generalvertretung: **ROGER FREY**, dipl. Ing., Beethovenstr. 47, **ZÜRICH 2** Tel. (051) 23 33 64

**7** verschiedene, freistehende Modelle — vom einfach schönen Gebrauchskleinschrank bis zum luxuriös ausgeführten Grossschrank mit speziell grossem Tiefkühlabteil.



**5** verschiedene Grössen Einbaumodelle für Neu- oder Umbauten. Alle Modelle besitzen das seit mehr als einem Vierteljahrhundert bekannte, motorlose — daher absolut geräuschlose Kühlsystem «Electrolux» mit der immer noch unerreichten Betriebssicherheit.

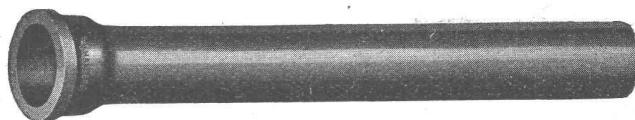
**5 Jahre Garantie**  
auf Thermostat und Kühlapparat  
*Trotz all diesen Vorteilen sind die Preise der Electrolux-Kühlschränke geradezu bescheiden.*

**ELECTROLUX**  
KÜHLSCHRANK

**ELECTRO LUX AG. ZÜRICH**  
Badenerstrasse 587 - Tel. 25 27 56

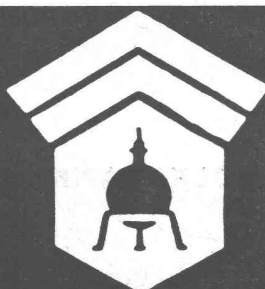
**Gusseiserne Sand-Zentrifugalguss-Muffenröhren**  
Formstücke — Armaturen

Schweizer Normalien  
Lager in Winterthur



für normalen und  
höheren Betriebsdruck

**KÄGI & Co.** TELEPHON No. 2 24 15 **WINTERTHUR**



**Wallerdichte Beläge**

Spezial-Unternehmen:

*Frick-Glass, Zürich-Altstetten*