

**Zeitschrift:** Schweizerische Bauzeitung  
**Herausgeber:** Verlags-AG der akademischen technischen Vereine  
**Band:** 68 (1950)  
**Heft:** 24

## Werbung

### Nutzungsbedingungen

Die ETH-Bibliothek ist die Anbieterin der digitalisierten Zeitschriften. Sie besitzt keine Urheberrechte an den Zeitschriften und ist nicht verantwortlich für deren Inhalte. Die Rechte liegen in der Regel bei den Herausgebern beziehungsweise den externen Rechteinhabern. [Siehe Rechtliche Hinweise.](#)

### Conditions d'utilisation

L'ETH Library est le fournisseur des revues numérisées. Elle ne détient aucun droit d'auteur sur les revues et n'est pas responsable de leur contenu. En règle générale, les droits sont détenus par les éditeurs ou les détenteurs de droits externes. [Voir Informations légales.](#)

### Terms of use

The ETH Library is the provider of the digitised journals. It does not own any copyrights to the journals and is not responsible for their content. The rights usually lie with the publishers or the external rights holders. [See Legal notice.](#)

**Download PDF:** 15.03.2025

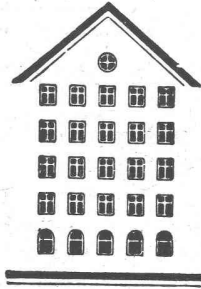
**ETH-Bibliothek Zürich, E-Periodica, <https://www.e-periodica.ch>**

# SCHWEIZERISCHE BAUZEITUNG

WOCHENSCHRIFT FÜR ARCHITEKTUR / INGENIEURWESEN / MASCHINENTECHNIK  
REVUE POLYTECHNIQUE SUISSE

ORGAN DES S. I. A. SCHWEIZERISCHER INGENIEUR- UND ARCHITEKTEN-VEREIN  
UND DER G. E. P. GESELLSCHAFT EHEMAL. STUDIERENDER DER Eid. TECHN. HOCHSCHULE  
GEGRÜNDET 1883 VON ING. A. WALDNER / HERAUSGEGEBEN VON ING. W. JEGHER

*Fenster*



*Kiefer Zürich*

**BERCHTOLD & Co.**

HEIZUNG · LÜFTUNG  
WARMWASSER

**THALWIL**

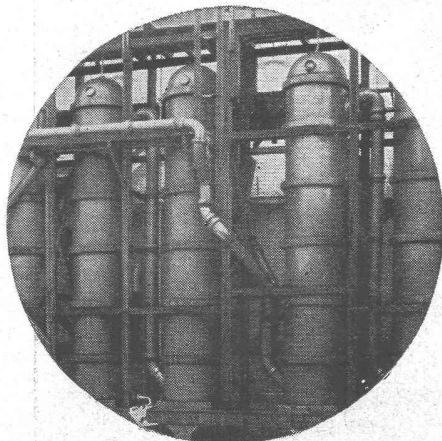
**INDUSTRIE-  
HEIZUNG**  
HEISSWASSER  
STATT DAMPF

Telephon  
051/920501

**AUFZÜGE**

für Personen - Waren  
Speisen - Akten  
mit und ohne Feineinstellung

*Gebauer*  
**ZÜRICH**  
Birmensdorferstr. 273  
Telephon 33 21 66



**STEINZEUG EMBRACH**

garantiert säurebeständig

**Chemisches Steinzeug** für stärkste  
chemische Beanspruchung

**Embrachit** für rasche Wärmewechsel

**Thermosil** speziell wärmeleitend

**Embrit** für Elektro-Isolierkörper und hohe  
mechanische Beanspruchung

**Kanalisations-Steinzeug** für Baugewerbe  
und Landwirtschaft

**Steinzeugfabrik Embrach AG.**

für Kanalisation und chemische Industrie  
Embrach (Kt. Zürich) Tel. (051) 96 23 21

## Verlag

W. Jegher & A. Ostertag, Dianastrasse 5,  
Zürich / Tel. 23 45 07 / Postcheck VIII 6110

Postadresse:

Schweiz, Bauzeitung, Postfach Zürich 39

Für den Buchhandel in Kommission bei  
Rascher-Verlag, Limmatquai 50, Zürich

## Bezugspreise

Einzelheft Fr. 1.50 — Abonnements:

12 Monate		6 Monate		3 Monate	
Schweiz	Ausland	Schweiz	Ausland	Schweiz	Ausland
60.—	66.—	30.—	33.—	15.—	16.50

Für Mitglieder des S. I. A., der G. E. P.  
und des Schweiz. Technischen Verbandes,  
sowie für Studierende der E. T. H., er-  
mässigte Preis-Kategorien nach Tarif.

## Anzeigen-Verwaltung

Mosse-Annoncen AG., Limmatquai 94,  
Zürich / Tel. 32 68 17 / Postcheck VIII 1027

## INHALT

Wasserdichte Druckstollen und Druckschächte mit Kernring-Aus- kleidung. Von <i>Alois Kieser</i> . . . . .	319*
Berechnung des Belastungsaus- gleichs in Verteilanlagen. Zuschrift <i>W. Kummer</i> . . . . .	322
Erwiderung <i>R. Henzi</i> . . . . .	322
Förderung und Verwertung der Ruhrkohle. Von <i>W. Hartmann</i> . . . . .	323*
Die landwirtschaftlichen Neu-Sied- lungen in der Rheinebene. Von <i>R. Schoch</i> . . . . .	325*

## MITTEILUNGEN

Schweiz. Verein von Dampfkessel- Besitzern. Staubabscheidung durch Ultraschall. Schweiz. Verband Ber- atender Ingenieure. Dritter Petro- leum-Weltkongress . . . . .	330
Steinzeugfabrik Embrach. Mittra- gende Spundwände. Trinkwasser- versorgung aus dem Meer. Eisen- beton - Strassenbrücken in USA. Dachhaut des Hangars I . . . . .	331

## WETTBEWERBE

Holzbau-Prämierung der Lignum. Vergrößerung des Sekundarschul- hauses Interlaken . . . . .	331
--	-----

## NEKROLOGE

Theodor Schild . . . . .	331
--------------------------	-----

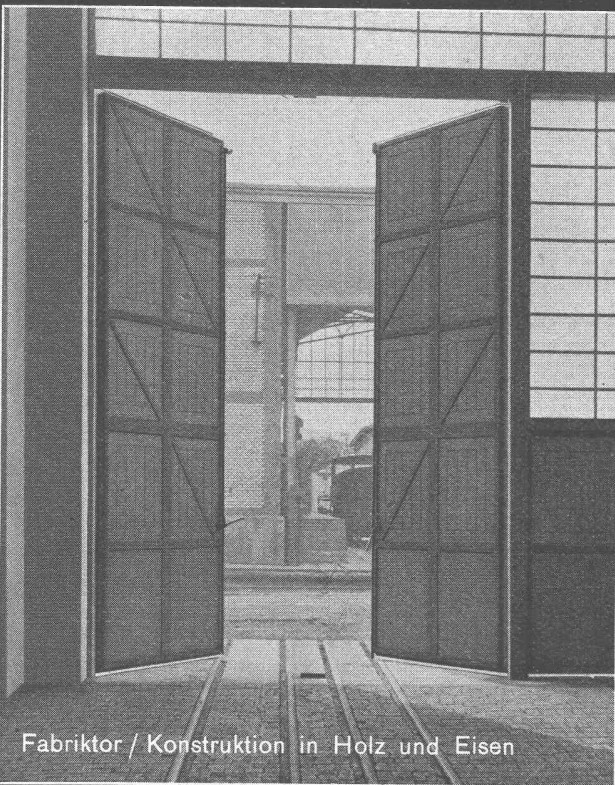
## LITERATUR

Problèmes du projet et de l'établisse- ment des grands souterrains rou- tiers alpins. Par <i>Ch. Andrae</i> . . . . .	331
History of the development of build- ing construction in Chicago, von <i>Frank A. Randall</i> . Die Photogram- metrie in ihrer Anwendung auf nicht-topographischen Gebieten, von <i>Otto Lacmann</i> . . . . .	332

## MITTEILUNGEN DER VEREINE

Schweiz. Wasserwirtschaftsverband Generalversammlung . . . . .	332
---	-----

VORTRAGSKALENDER . . . . .	332
----------------------------	-----



Fabrikator / Konstruktion in Holz und Eisen

**GEILINGER & CO.**  
Eisenbau-Werkstätten  
WINTERTHUR

**ZÜRICH**  
*Unfall*

Für Ihre Versicherungen

Unfall, Haftpflicht  
Auto, Kasko  
Einbruchdiebstahl  
Baugarantie usw.

„Zürich“ Allgemeine Unfall- u.  
Haftpflicht-Versicherungs-AG.



Mitglieder des Schweiz. Ingenieur- und  
Architektenvereins erhalten vertragliche  
Vergünstigungen beim Abschluss ihrer  
Versicherungen.



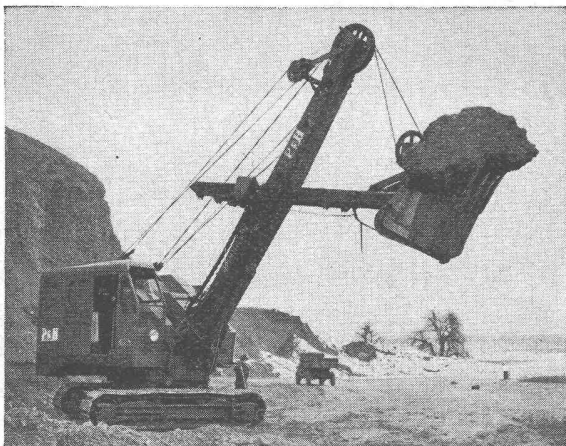
## KABELWERKE BRUGG AG.

### BLEIKABEL

aller Art für **Stark-** und **Schwachstrom**

### TRU-LAY-BRUGG-DRAHTSEILE

für alle Anwendungsgebiete



Löffelbagger mit Tru-Lay-Brugg-Drahtseilen ausgerüstet

*Mit oder ohne Stopf-  
büchse?*

Neu: Ständige Lauf- und  
Drehrichtungskontrolle  
durch Schauglas. Pat. ang.

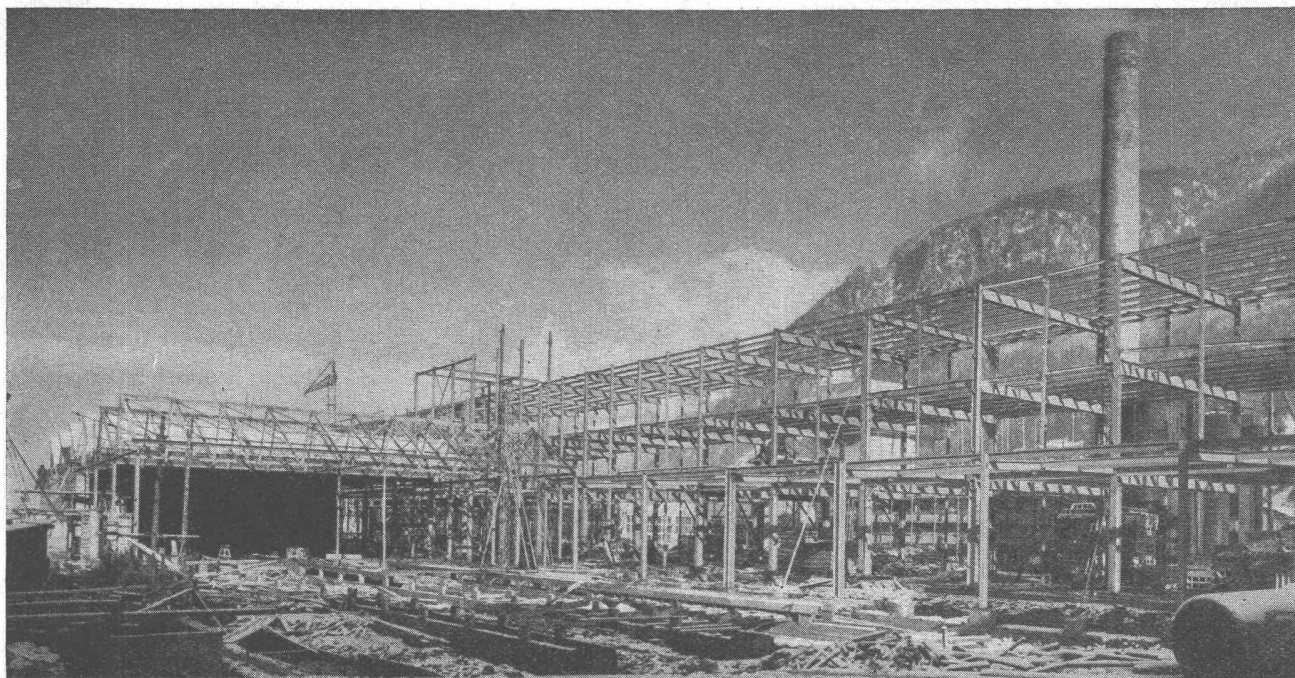
Beide Ausführungsarten haben be-  
stimmte Vorteile. Daher bauen wir

**Umwälzpumpen**  
für Zentralheizungen sowohl mit Stopf-  
büchse als auch stopfbüchsenlos



PUMPENBAU BRUGG K. RÜTSCHI

TELEPHON (056) 41331



Für die Abwicklung von  
Grossaufträgen und Montagen  
verfügen wir über modernste  
Einrichtungen, die kürzeste Ter-  
mine gewährleisten. Rasche Monta-  
gen verbilligen den Gesamtbau.

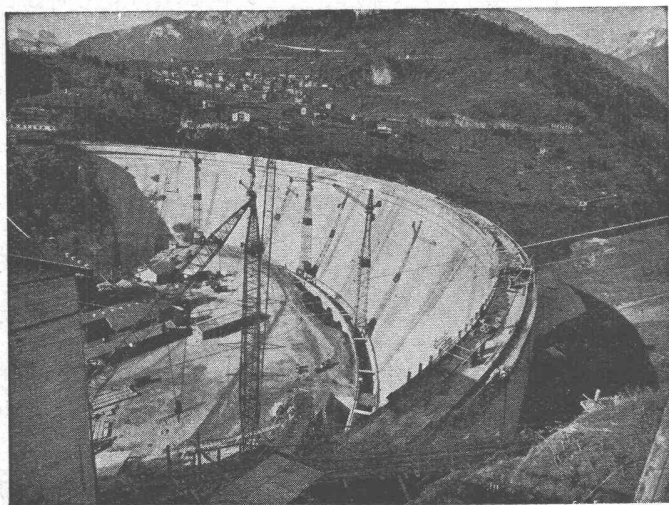
## WARTMANN & CIE. A.G.

STAHLBAU · KESSELSCHMIEDE · BRUGG

Filliale: Ingenieurbureau Zürich, Heimplatz 1 (Kunsthaus)  
Tochterunternehmung: Stahlschweisswerk Wartmann A. G., Oberbipp (Kt. Bern)

# PLASTIMENT

für hochwertigen Konstruktionsbeton



**Kraftwerk**  
**Pieve di Cadore (Italien)**

Schwerewichtsmauer mit  
PLASTIMENT - Zusatz  
erstellt. (750 Tonnen PLA-  
STIMENT für 375000 m<sup>3</sup>.)

Technische Beratung, Referenzen und Literatur durch

## KASPAR WINKLER & CO. Zürich 48

Fabrik für chemische Baustoffe

Telephon (051) 25 53 44



# contra phon

Was nützt Ihnen eine  
Isolierung die nur  
thermisch wirkt?

**CONTRAPHON-  
BAUMATTEN**  
sind preislich günstig  
und isolieren

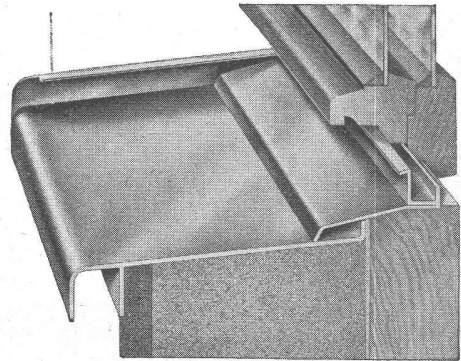
**SCHALL-  
KÄLTE-  
WÄRME**

Fritz Landolt AG., Näfels



## Türzargen Fensterbänke Wetterschenkel

aus Eisen ermöglichen ein modernes,  
zweckmässiges Bauen



Baubeschlägefabrik und Metallbau

**U. Schärers Söhne, Münsingen**

Telephon (031) 810 37

# PASSIVOFER

## Rostschutzfarben

seit Jahren bewährt in Industrie und Gewerbe als  
Grund- und Ueberzugsanstrich.

Passivofer-Farben sind schlagfest, elastisch, ober-  
flächenhart und besitzen grösste Widerstandsfähigkeit  
gegen Nässe, Kälte, Hitze, Gase und Dämpfe.

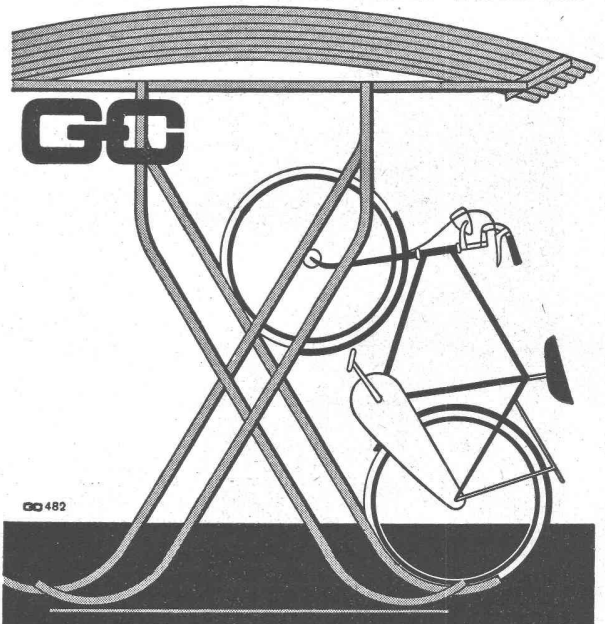
Verlangen Sie unseren Spezialprospekt mit EMPA-  
Attest.

**ECLATIN AG. SOLOTHURN**

Lack- und Farbenfabrik

Tel. (065) 2 41 41

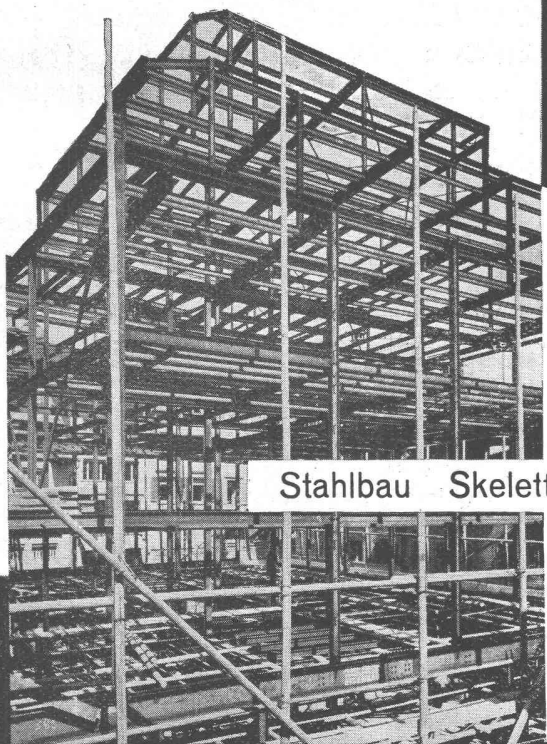
## GEILINGER FAHRRADSTÄNDER



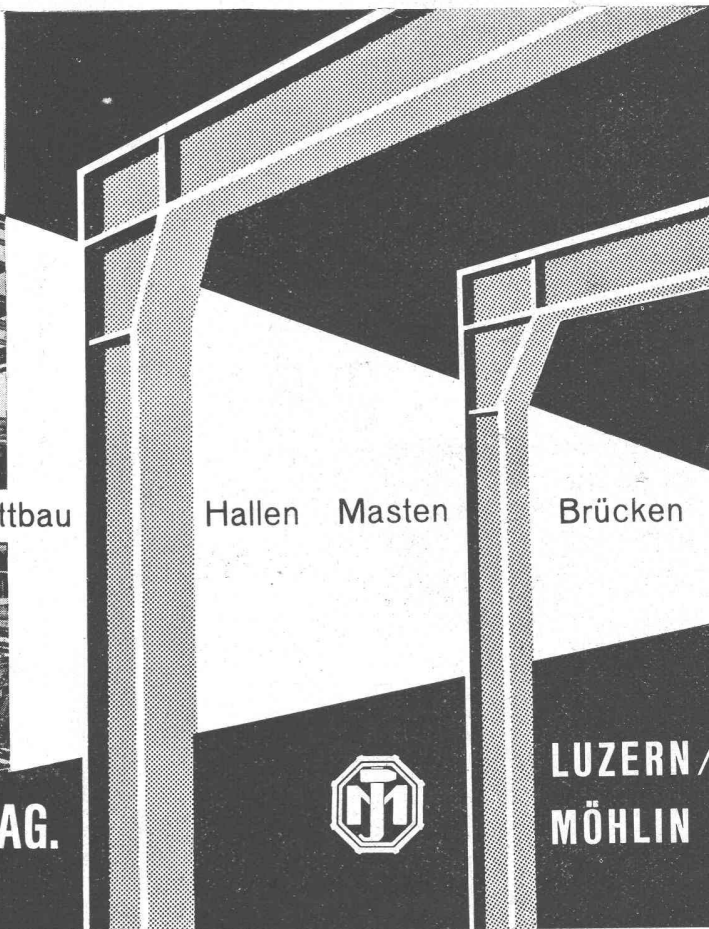
GENERALVERTRETER

**HULFTEGGER & CO. STÄFA**

TEL. 051/93 06 51



Stahlbau Skelettbau



Hallen Masten Brücken

JOSEF MEYER EISENBAU AG.

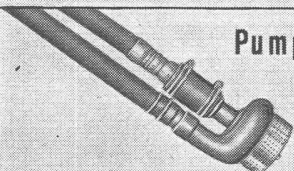


LUZERN /  
MÖHLIN

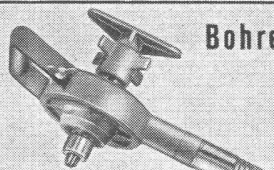
Vibrieren



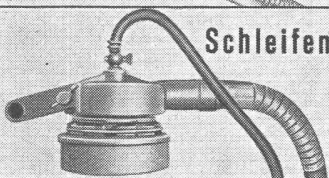
Pumpen



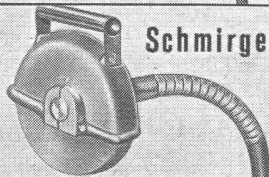
Bohren



Schleifen



Schmirgeln



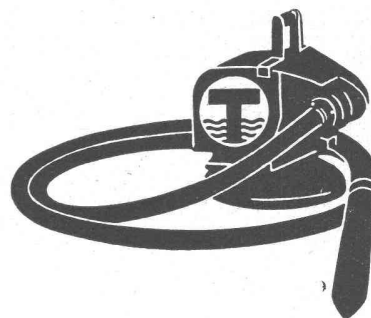
Bürsten



## Unentbehrlich

wird auch Ihnen bereits nach wenigen Einsatztagen der durch

**hohe Frequenz und Verdichtung** bekannte



## Hochleistungs-Innen-Vibrator «Trillor»

mit 3 auswechselbaren Vibriernadeln 50—70—100 mm

Die Kombination mit den für das Baugewerbe gebräuchlichsten Werkzeugen und der Vorteil der Unabhängigkeit von Installationseinrichtungen machen den «Trillor»-Vibrator zur begehrtesten Hilfsmaschine des fortschrittlichen Unternehmers.

### Beachten Sie:

**Pumpe:** selbstsaugend, Leistung ca. 7000—8000 Liter pro Stunde

**Bohrapparat:** Bohren von Beton, Holz und Stahl, Leistung in Stahl bis ca. 20 mm  $\phi$

**Schleifapparat:** für Betonoberflächen, Sichtbeton usw.

**Steinschleifapparat:** mit zentraler, regulierbarer Wasserzuführung

**Schlagwerkzeug:** mit Lamellen oder Schlagrollen für Reinigungs- und Putzarbeiten

**Stahldrahtbürste mit Dorn:** Entrostungs-, Reinigungs- und Polierarbeiten

**Schleifscheibe:** zum Schleifen von Spitzeisen, Sichtbeton, Gerüstbrettern usw.

Benzin-, Elektro- oder Pressluftantrieb, trag- und fahrbare Modelle  
Schweizer Fabrikat — Kauf und Miete

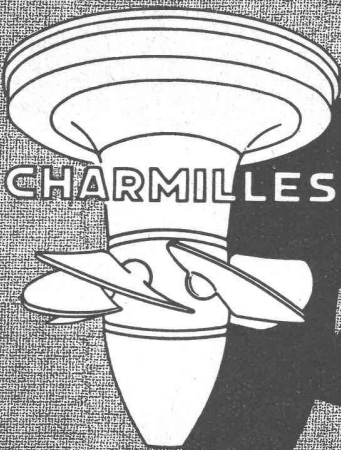
## STORRER & CIE. - ZÜRICH

Tel. (051) 32 77 22

Baumaschinen

Florastrasse 1

## TURBINES HYDRAULIQUES



**CHARMILLES**

KAPLAN - FRANCIS  
 PELTON - POUR TOUTES  
 CHUTES ET TOUS DÉBITS  
 RÉGULATEURS  
 VANNES - PIVOTS

**ATELIERS des CHARMILLES S.A. GENÈVE**

## INTERNATIONALE ZAGREBER MESSE

23. September bis 8. Oktober 1950

### Fabrikanten - Exporteure - Importeure

Die Erfolge der Zagreber Messen 1947, 1948 und 1949 — die reich besichtigt und stark besucht waren — zeigen, dass diese jugoslawische Schau allen andern internationalen Messen ebenbürtig ist.

Diese Messe bietet Ihnen die umfassendste Möglichkeit, die jugoslawische Produktion in allen Stufen, vom Rohprodukt bis zum Fertigfabrikat, kennen zu lernen. Sie gibt Ihnen Gelegenheit, an Ort und Stelle die Handelsmöglichkeiten mit Jugoslawien zu prüfen und gleichzeitig Ihre Fabrikate wirksam zur Schau zu stellen. Jugoslawien ist speziell an Maschinen für den Aufbau interessiert. Die diesjährige Messe bringt, neben einer bedeutend reicheren Auswahl an Rohprodukten und Industrie-Erzeugnissen, bessere kommerzielle Möglichkeiten für Aussteller und interessierte Besucher.

Visa- und Reiseerleichterungen sind zum Besuch der Messe zugesichert.

### Die Anmeldefrist für Aussteller läuft bis 30. Juni 1950

Der offizielle Katalog der Ausstellung (in 5 Sprachen) bietet für Aussteller und sonstige Interessenten günstige Gelegenheit für eine wirksame Dauerwerbung. Anzeigenannahme ausschliesslich durch MOSSE-ANNONCEN AG., ZÜRICH, Limmatquai 94, Telefon (051) 32 68 17.

Weitere Informationen erteilen:

Die Direktion der Zagreber Mustermesse, Zagreb, die Schweiz. Zentrale für Handelsförderung, Börsenstr. 10, Zürich 1, oder die Handelsabteilung der Jugoslawischen Gesandtschaft in Bern, Kalcheggweg 38, Telefon (031) 28 722.

## Ventilations- und Druckluftrohre

in jedem beliebigen Durchmesser für **Stollen- und Tunnelbau** fabriziert seit Jahrzehnten als Spezialität und liefert zu günstigen Preisen kurzfristig

## OTTO WILD AG. MURI (Aargau)

Röhrenfabrik und Kesselschmiede

## Ditto



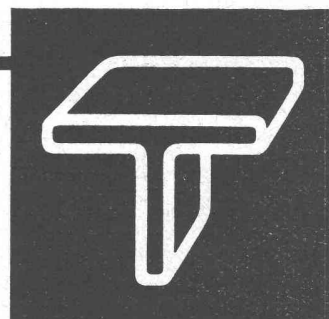
**Kleine Auflagen**  
 für  
 Submissionen  
 Vergabungen  
 Abrechnungen  
**mit Ditto - Gelatine - Verfahren**  
 Apparate ab Fr. 65.—

Prospekte und Vorführung unverbindlich durch die

**Ditto**-Generalvertretung für die Schweiz **ZÜRICH**

Hirschengraben 82

Telephon (051) 34 16 32



## Stahl-Türen Stahl-Tore Stahl-Fenster

## GEBR. TUCHSCHMID AG. FRAUENFELD

FRAUENFELD TEL. (054) 7 24 71  
 ZÜRICH TEL. (051) 23 23 01



**Baufachmänner**  
bevorzugen

**CTW-Produkte**

für Isolierungen  
Abdichtungen  
Bedachungen  
Säurefeste Beläge  
Fugen, Muffen  
Rostschutz  
Betonschutz  
Holzkonservierung  
Bodenbeläge  
Straßenbau

Fachtechnische Beratung  
Kostenvoranschläge  
durch

CHEMISCH-TECHNISCHE  
WERKE A.G., MUTTENZ  
Tel. (061) 9 30 22




**Tiefganganhänger**  
für Baukrane und andere Baumaschinen  
(patentiert)

**Stollenbetonierschalungen**  
aus Eisen, bis 4000 mm Ø

**Ventilationsrohre**  
aus Schwarzblech, mit gebördelten Enden  
und losen Flanschen

**Weisskopf & Cie. - Pratteln**  
Stahl- und Kesselbau  
Tel. (061) 6 05 37



**LINK-BELT**  
PRÄZISIONS-ROLLENKETTEN

Für leichte und schwere Belastungen, lange und kurze Achsabstände, sowie bei beschränkten Platzverhältnissen, wählen Sie am besten LINK-BELT Präzisions-Rollenketten

Verlangen Sie Katalog Nr. 169-B



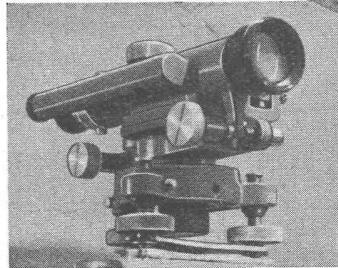
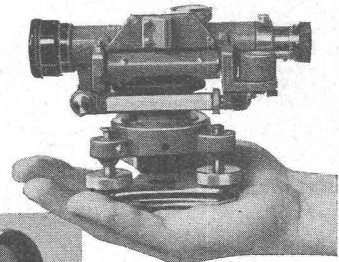
Alleinvertreter der LINK-BELT COMPANY, USA

**WILH. PLÜSS - ZÜRICH 1**  
Talstrasse 66 - Tel. (051) 27 52 01

**Es ist klein  
und leicht**



aber sehr robust gebaut.  
Die Bedienungsknöpfe  
sind übersichtlich angeordnet und gut voneinander getrennt, was



jederzeit ein rasches und flüssiges Messen erlaubt. Kein Wunder, dass das handliche

**Klein-Nivellierinstrument WILD N I**



heute auf dem Bauplatz überall bevorzugt wird.

**Verkaufs-AG. H. Wild's geodät. Instrumente, Heerbrugg**  
Fabriken für Optik und Feinmechanik - Tel. (071) 7 24 33



# BAUBESCHLÄGE MÖBELBESCHLÄGE WERKZEUGE

Besichtigen Sie bitte meine Ausstellung in der  
Baumuster-Centrale, Talstrasse 9

# F. Bender:

ZÜRICH, Oberdorfstrasse 9 und 10, Tel. 32 71 92

## KLINKER AG. VERBLENDSTEINFABRIK LAUSEN

geflammt und uni für Böden, Cheminées, Fassaden

Telefon (061) 724 04

Feuerfestes Material - Glasierte Verblender und Baukeramik - Steinzeug für Kanalisation - Säurefeste Steine und Platten

Ständige Ausstellung unserer Erzeugnisse in der SCHWEIZER BAUZENTRALE ZÜRICH, TALSTR. 9, BÖRSENBLOCK (Eintritt frei)



**M·A·N**

Stahlbrücken  
Stahlwasserbauten  
Stahlhochbauten  
Behälterbauten  
Schraubenpumpen  
Schraubenmischer  
Dieselmotoren  
Dampfkraftanlagen  
Gaskraftanlagen  
Wärmeaustauschgeräte  
Krane und Fördermittel  
Werkstoffprüfmaschinen  
Hydraulische Pressen  
Luftführungsanlagen

MASCHINENFABRIK AUGSBURG-NÜRNBERG A. G.

Anfragen an die Vertretung für die Schweiz:  
MASCHINEN - AKTIEN - GESELLSCHAFT, BERN  
Mombjousstrasse 61  
Telefon: (031) 55754



Fabrik für alle  
Drahtgeflechte

**EMIL HITZ**  
ZÜRICH 4

Birmensdorferstr. 55  
Tel. 23 65 42

Spezialität: Drahtgewebe in allen Metallen

Zweigbetrieb Basel: Ob. Rebgasse 40, Tel. 4 58 92

# ALIMIL

Die patent. **ALIMIL-Rillenfäfer** und **ALIMIL-Decken** werden von führenden Architekten für öffentliche und private Bauten gewählt.

Erste Referenzen + Verschiedene Profile + Vide Prospekt

Fabrikation und Anschlag durch  
**A. J. Eggstein Söhne & Cie. Luzern.**

**ALIMIL-WERK + LUZERN**  
Tribtschenstrasse 57 + Tel. (041) 2 06 04



# Asphalt-Emulsion & Zürich

Telephon 25 88 66

erstellt zuverlässig

Löwenstrasse 11



**TERRASSEN, FLACHDÄCHER, GRUNDWASSER-ISOLIERUNGEN**

Teertreie Dachpappe

# Beton - Christen

Verlangen Sie Offerten:  
800 Katalogartikel und jede gewünschte Spezialausführung in fabrikfertigem Beton

W. Christen & Cie Zementwarenfabrik Basel Tel 2 88 80