

Zeitschrift: Schweizerische Bauzeitung
Herausgeber: Verlags-AG der akademischen technischen Vereine
Band: 68 (1950)
Heft: 26

Werbung

Nutzungsbedingungen

Die ETH-Bibliothek ist die Anbieterin der digitalisierten Zeitschriften. Sie besitzt keine Urheberrechte an den Zeitschriften und ist nicht verantwortlich für deren Inhalte. Die Rechte liegen in der Regel bei den Herausgebern beziehungsweise den externen Rechteinhabern. [Siehe Rechtliche Hinweise.](#)

Conditions d'utilisation

L'ETH Library est le fournisseur des revues numérisées. Elle ne détient aucun droit d'auteur sur les revues et n'est pas responsable de leur contenu. En règle générale, les droits sont détenus par les éditeurs ou les détenteurs de droits externes. [Voir Informations légales.](#)

Terms of use

The ETH Library is the provider of the digitised journals. It does not own any copyrights to the journals and is not responsible for their content. The rights usually lie with the publishers or the external rights holders. [See Legal notice.](#)

Download PDF: 15.03.2025

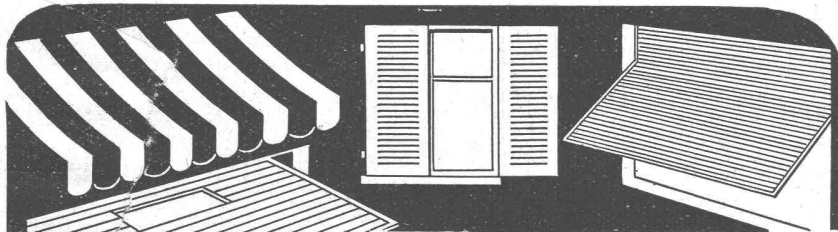
ETH-Bibliothek Zürich, E-Periodica, <https://www.e-periodica.ch>

SCHWEIZERISCHE BAUZEITUNG

WOCHENSCHRIFT FÜR ARCHITEKTUR / INGENIEURWESEN / MASCHINENTECHNIK

REVUE POLYTECHNIQUE SUISSE

ORGAN DES S.I.A. SCHWEIZERISCHER INGENIEUR- UND ARCHITEKTEN-VEREIN
UND DER G.E.P. GESELLSCHAFT EHEMAL. STUDIERENDER DER EIDG. TECHN. HOCHSCHULE
GEGRÜNDET 1883 VON ING. A. WALDNER / HERAUSGEGEBEN VON ING. W. JEGHER



W. BAUMANN - HORGEN

Zürich Grütlistrasse 64 Tel. (051) 23 63 82

Chur Nordstrasse 48 Tel. (081) 2 12 63
Genève 23, Rue de Berne Tel. (022) 2 31 92
Lausanne 18, Chemin des Epinettes Tel. (021) 3 32 01
Lugano: Via Trevano 36 Tel. (091) 3 52 14
Luzern Maihofstrasse 45 Tel. (041) 2 38 75
Winterthur Eichgutstrasse 2 Tel. (052) 2 42 20

ROLLADEN - JALOUSIEN - KIPPTORE - SONNENSTOREN - ROLLWÄNDE

Verlag

W. Jegher & A. Ostertag, Dianastrasse 5, Zürich / Tel. 23 45 07 / Postcheck VIII 6110

Postadresse:

Schweiz. Bauzeitung, Postfach Zürich 39

Für den Buchhandel in Kommission bei Rascher-Verlag, Limmatquai 50, Zürich

Bezugspreise

Einzelheft Fr. 1.50 — Abonnements:

Kategorie	12 Monate		6 Monate		3 Monate	
	Schweiz	Ausland	Schweiz	Ausland	Schweiz	Ausland
A	60.—	66.—	30.—	33.—	15.—	16.50
B	54.—	60.—	27.—	30.—	13.50	15.—
C	46.—	52.—	23.—	26.—	11.50	13.—
D	34.—	40.—	17.—	20.—	8.50	10.—

A Normaler Preis.

B für Mitglieder Schweiz. Techn. Verband

C für Mitglieder S.I.A. oder G.E.P.

D für Mitglieder S.I.A. oder G.E.P., die weniger als 30 Jahre alt sind, sowie für Studierende der E.T.H. (bei Bestellung Geburtsjahr angeben).

Das Abonnement kann mit jedem Kalendermonat begonnen werden. Die Kategorien B, C und D gelten nur für direkte Bestellung beim Verlag.

Anzeigen-Verwaltung

Mosse-Annoncen AG., Zürich, Limmatquai 94 / Tel. 32 68 17 / Postcheck VIII 1027

INHALT

Das Aletschwerk. Von *Motor-Columbus A.-G.* 347*

Strafvollstreckung und Gefängnisbau. Von *P. Reiwald* 350

Wettbewerb Strafanstalt Saxerriet 351*

MITTEILUNGEN

Schiffs-Dieselmotoren mit gegenläufigen Kolben. *ETH* 356

Bauten von Aalto. Brooklin-Battery-Strassentunnel in New York. Entwurf des Sturzbettes. Karten-Ausstellung. *Monte Cassino* 357

LITERATUR

Die Eigenschaften des Betons, von *O. Graf*. Welterschöpfung, von *B. Bavinck* 357

Griechische Volkskunst. Neuerscheinungen 357

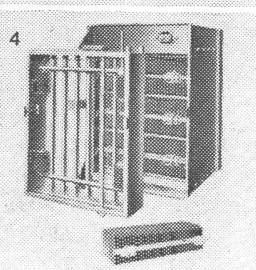
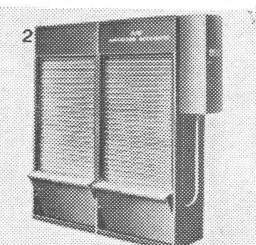
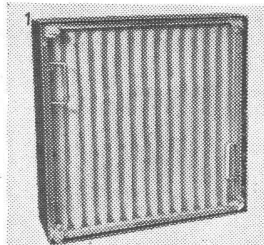
VEREINE

S. I. A. Zürich, Vortrag May 358
SVMT, 162. Diskussionstag 358

VORTRAGSKALENDER 358



Entstaubung



Wirksame Entstaubung und Ultra-Entstaubung mit neuzeitlichen Apparaten. Rückführungsmöglichkeiten der Abluft in den Arbeitsraum, dank hoher Reinheitsgarantie.

1. Schwere Papierzelle Pl-24. Das ideale, leicht auswechselbare Papierzellenfilter.

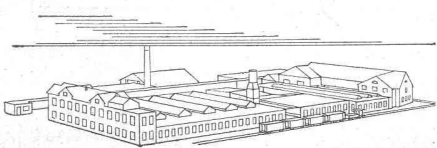
2. Vollautomatisch arbeitendes, ölbenetztes Metallfilter bietet max. Betriebssicherheit.

3. Klein-Elektrofilter zum Abscheiden von Ölnebel, Petrolnebel, Schweißrauch etc.

4. Handbediente und vollautomatische Elektrofilter für Ultra-Entstaubung (Abscheidung aller Korngrößen unter 5 η zu 95% und höher).

Es dient Ihrem Interesse, uns im Bedarfsfalle anzufragen.

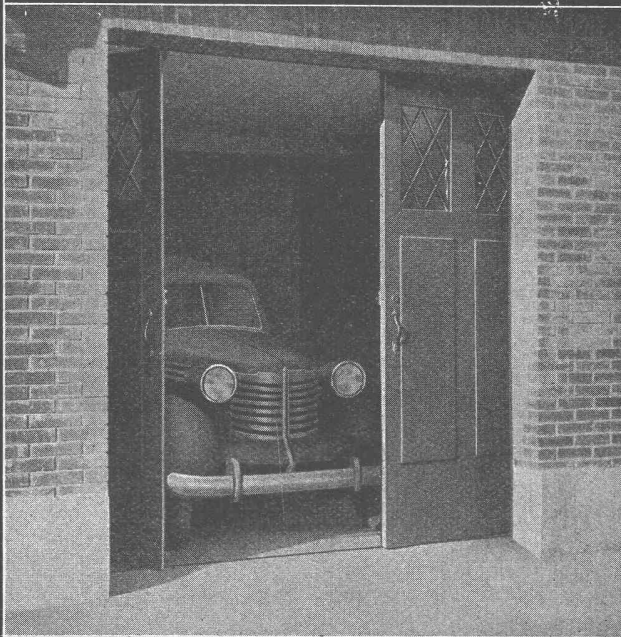
LUWA AG ZÜRICH



LUWA AG., Spezialfabrik für Luft- und Wärmetechnik ZÜRICH-Albisrieden, Anemonenstr. 40
Telephon (051) 521303, Maschinenfabrik



Gema Garage-Tor



GEILINGER & CO.
Eisenbau-Werkstätten
WINTERTHUR

Rostfreie Sternfensternägeln



INCA

Haben sich seit Jahren bewährt

Weisen Sie Nachahmungen zurück!

Bezug nur durch Eisenhandlungen

Fabrikant:

INJECTA

Spritzgußwerke u. Apparatefabrik
Teufenthal bei Aarau Tel. 3 82 77

Zähneschleifen an eingesandten Stirn- und Schraubenrädern



Geschliffene Zahnräder

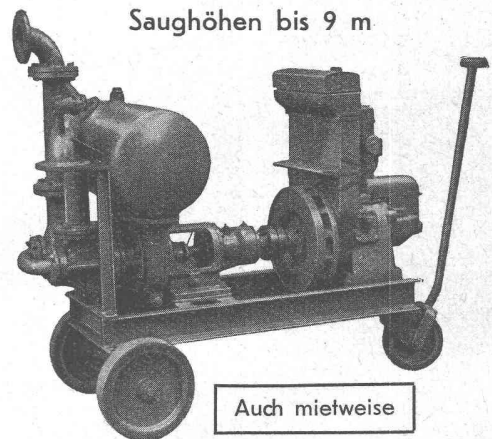
Sauter/Bachmann & Cie.
Zahnräderfabrik
Netstal Gl.

Selbstansaugende ventillose

Baupumpen

System „Lauchenauser“

Saughöhen bis 9 m



Auch mietweise

Leistungen 1—500 l/sek. Kein Bodenventil. Keine Klappe im Saugstutzen. Keine Hilfs-Vakuum-Pumpe. Jederzeitiges automatisches Ansaugen auch nach Lufttritt im Saugrohr. Keine reibenden, sich abnützenden Dichtungsflächen, daher **störungsfrei** auch bei **Schlamm-, Sand- und Kiesförderung**.

Maschinenfabrik a. d. Sihl AG. Zürich

Gegründet 1871

Telephon (051) 23 35 14

514



Rohrpost-Anlagen

für Banken, Geschäftshäuser, Industriebetriebe usw.

Standard Telephon und Radio AG. Zürich

Fortschritte
in der
Herstellung
von
Beton

PLASTOCRETE

für
leicht verarbeit-
baren Beton mit
hoher Wasser-
dichtigkeit

KASPAR WINKLER & CIE.

Fabrik für chemische Baustoffe
Tel. (051) 52 53 43

Zürich-Altstetten

SRA



SRA KUGELLAGER VERKAUFSBUREAU ZÜRICH
 der Kugellagerwerke J. Schmid-Roost A.G. Nachf. Schmid & Co.
Telephon (051) 25 89 66 **Bleicherweg 7**
 SAFIA GENÈVE, 8, Av. P. de Rochemont Tel. (022) 4 83 36
 SAFIA BERN, Monbijoustrasse 21 Tel. (031) 2 33 40



WILD
HEERBRUGG

Die handliche Bauart
 der modernen, zuverlässigen Wild-Theodolite hat sich in der Praxis besonders bewährt. Die Wild-Instrumente ertragen auch weniger sorgfältige Behandlung, weil sie solider gebaut sind.

Verkaufs-Ag. H. Wild's geodät. Instrumente Heerbrugg
 Fabriken für Optik u. Feinmechanik
 Tel. (071) 7 24 33

RECHENMASCHINEN

Monroe



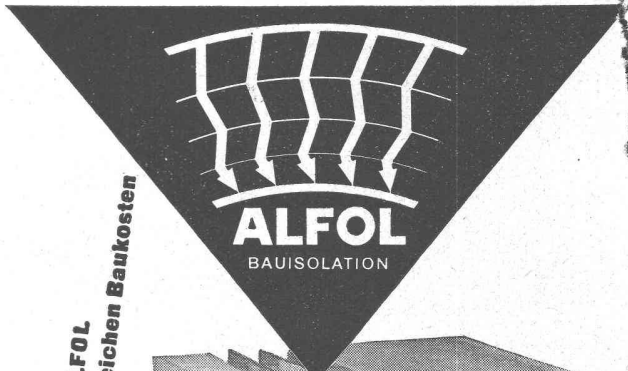
Für die Baubranche ist unser Vollautomat mit Rückübertragung besonders geeignet



J.F. Pfeiffer


A/G
 ZÜRICH LÖWENSTRASSE 61 TEL. 25 16 80
 BASEL / BERN / CHUR / LUZERN

Vertreter in allen Kantonen



ALFOL
BAUISOLATION

Bis 60% Brennstoff-Einsparung mit ALFOL bei kleinerem Backstein-Bedarf und gleichen Baukosten



DR. ING. M. KOENIG, INGENIEURBUREAU, ZÜRICH
 Tiefenhöhe 8, Tel. (051) 23 97 50

Über 500 Malermeister besuchten auf eigene Kosten im Winter 1949/50 unsere Fachkurse für Wandbeläge



Noch nie zuvor gelang es einer Firma so viele Malermeister für einen Fachkurs zu «mobilisieren». Das Bild zeigt die Zürcher Kurs-Teilnehmer in einer grossen Turnhalle bei der Herstellung der Musterplatten.

Unitrade - WANDBELÄGE

sind zu einem neuen Begriff in der Baubranche geworden. Hunderttausende von Quadratmetern wurden in den letzten Monaten mit unseren neuen und besseren Wandtechniken hergestellt. Gerne senden wir Ihnen eine Liste der Kursteilnehmer, die alle eine prächtige Musterkollektion zu Ihrer Verfügung halten. Auch unsere Fachleute beraten Sie gerne.

UNITRADE A.G. Tel. 27 02 20 ZÜRICH 23

FENSTER und TÜREN



Serienweise Lieferung von
Fenstern u. Türen aller Art

Qualitätsarbeit.
Kürzeste Lieferfrist
Vorteilhafte Preise

Verlangen Sie unsern
illustrierten Katalog

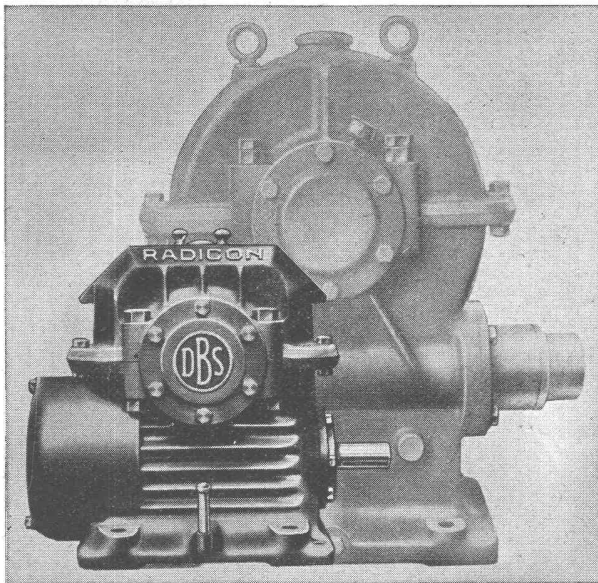
WINCKLER A.G.
FREIBURG

508F

TEL. (037) 2.25.71

Verwenden Sie

DAVID BROWN RADICON SCHNECKENGETRIEBE

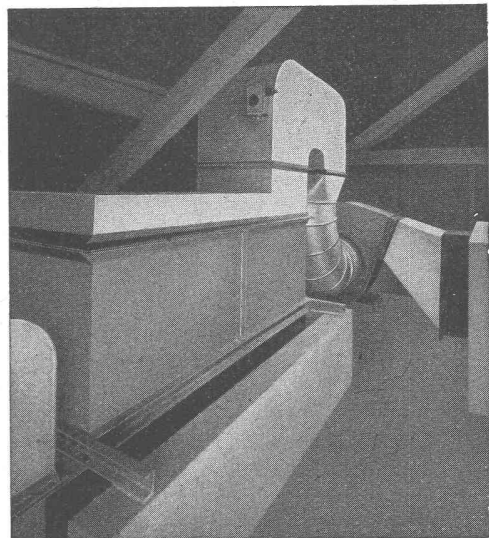


Sonderkühlung, Oelumlaufschmierung für Getriebe und Lager, David Brown Schnecken Zahnform, hohe Leistung und Wirkungsgrad bei kleinsten Abmessungen, niedrigerer Preis als für gewöhnliche Schneckengetriebe gleicher Leistung, zuverlässig, geräuschlos.

Gangbarste Grössen und Uebersetzungen ab Lager des Vertreters:

W. EMIL KUNZ POSTFACH ZÜRICH 27

Gothardstrasse 21 — Tel. (051) 25 29 10



**baut: Ventilatoren
Luftheizapparate
Dörrapparate
Farbspritzkabinen
Abhitzeverwerter
Klimaapparate**

Anlagen für:

**Raumlüftung
Klimatisierung
Luftheizung
Entstaubung
Entnebelung
Befeuchtung
Holztrocknung
Spänetransport**



BERN

Stockerenweg 6
Telephon 34642



hellblauer oder meergrüner Schutzanstrich
wetter-, wasser-, säure- und laugenfest

Wallisellen (Zch.)
Tel. (051) 93 2114

BAUTENSCHUTZ
SIEGFRIED
keller.co

SIFRAG

ERSTKLASSIG
NEUZEITLICH

Luft- und Wärmetechnik, Klimatisierung,
Entnebelung, Trocknung, pneumatischer
Transport, Staubabsaugung
Aut. Brandschutz für Industrien

SIFRAG SPEZIALAPPARATEBAU U. INGENIEURBUREAU FREI AG.
BERN ZÜRICH

Mit oder ohne Stopfbüchse?

Neu: Ständige Lauf- und Drehrichtungskontrolle durch Schauglas. Pat. ang.

Beide Ausführungsarten haben bestimmte Vorteile. Daher bauen wir

Umwälzpumpen

für Zentralheizungen sowohl mit Stopfbüchse als auch stopfbüchsenlos

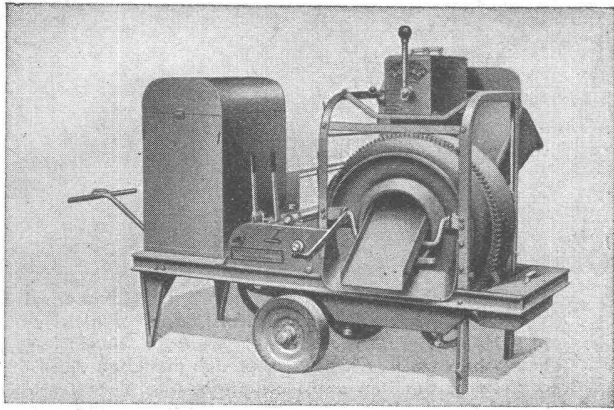
PUMPENBAU BRUGG K. RÜTSCHI
TELEPHON (056) 41331

AW

ANDERSON & WEIDMANN
EQUIP. TRANSPORTSTRASSE - TEL. 27 08 43

CLICHÉS

My



BETONMISCHER „RACO von Roll“

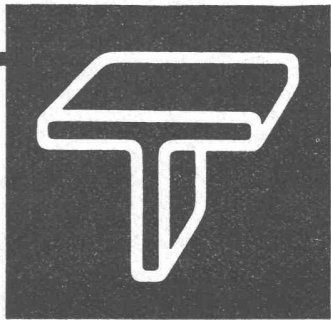
Alles, was den Betrieb auf der Baustelle erleichtert und die Qualität des Betons erhöht, ist bei dieser Maschine nutzbringend berücksichtigt. Ihre solide Bauart und die damit verbundene Strapazierfähigkeit sichern ihr eine hohe Lebensdauer.

Verlangen Sie Offerte für Kauf oder Miete.

Robert Aebi & Cie AG Zürich

Uraniassrass 31

Telefon (051) 23 17 50



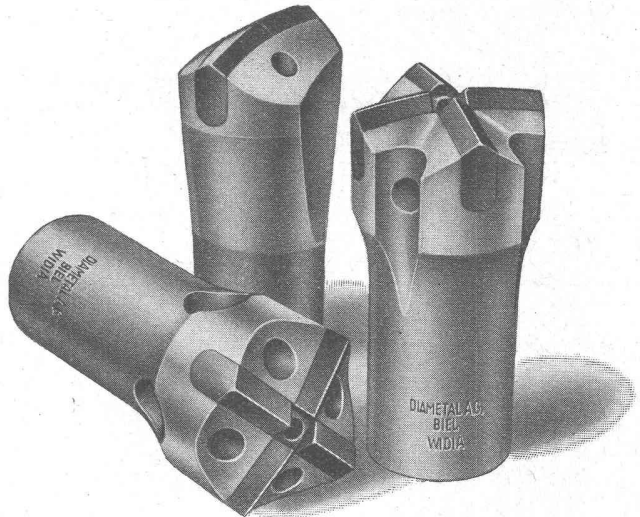
**Blech-Arbeiten
Schweiss-
Konstruktionen
Presswerk**

**GEBR. TUCHSCHMID AG.
FRAUENFELD**

FRAUENFELD TEL. (054) 72471
ZÜRICH TEL. (051) 232301

Auswechselbare
Schlagbohrer

mit **WIDIA-Hartmetall-Schneiden**



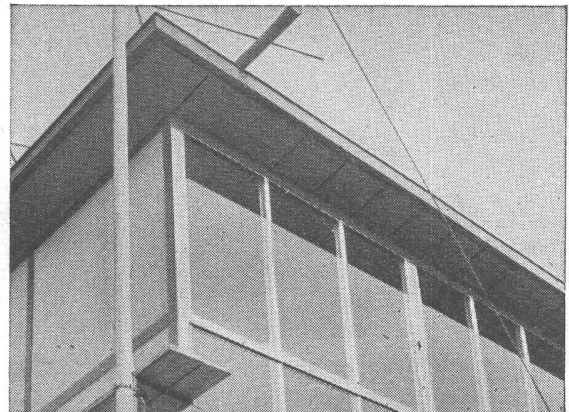
„WIDIA“ = Fortschritt
im Bergbau = im Bergbau

Diametal A.G. **BIEL**
Gurzelen 3/7
Tel. 23571

BIMSBETONPLATTEN FÜR WÄNDE UND DÄCHER

Spannweiten 2,50—3,00 m
Nutzlast 150—300 kg/m²
Raumgewicht 900 kg/m³
Wärmeleitzaahl ca. 0,13 kcal/m¹/h/°C

GUSSBAUSTEINFABRIK TIEFENBACH AG.
Schweizergasse 14 **ZÜRICH** Telephone (051) 238087



Neue Aufträge durch Leichtbau-Konstruktion



Wenn der neuzeitlich eingestellte Zimmermann durch seine Vorschläge beweist, dass er nicht nur mit Holz, sondern auch mit anderen Baustoffen umzugehen weiss, dann kann er sich manchen Auftrag sichern, der ihm sonst entginge.

Sehr leicht und stark isolierend, gut zu nageln, sägen, verputzen, entflammt nicht, hemmt das Feuer, rasche Bauweise bei jedem Wetter, normalisiert, Kosten und Zeit sparend...

diese Vorteile der Leichtbauplatte sind Ihnen bekannt.

Sie wissen, dass Sie damit jedes Bauproblem lösen, ob für Innenbau, oder für Wand- oder Dachkonstruktion. Auf Wunsch dienen die Fabrikanten kostenlos mit Konstruktionsvorschlägen.

Heute und morgen dominiert die Leichtbauplatte

Der Vereinigung schweiz. Leichtbauplatten-Fabrikanten angeschlossene Firmen:

Gips-Union AG., Zürich

Herbag, Herstellung von Baustoffen AG., Rapperswil

Wilh. Brodtbeck AG., Pratteln

Cementröhrenfabrik A.-G., St. Gallen

Sekretariat in Oberrieden a. Zürichsee

BUSS

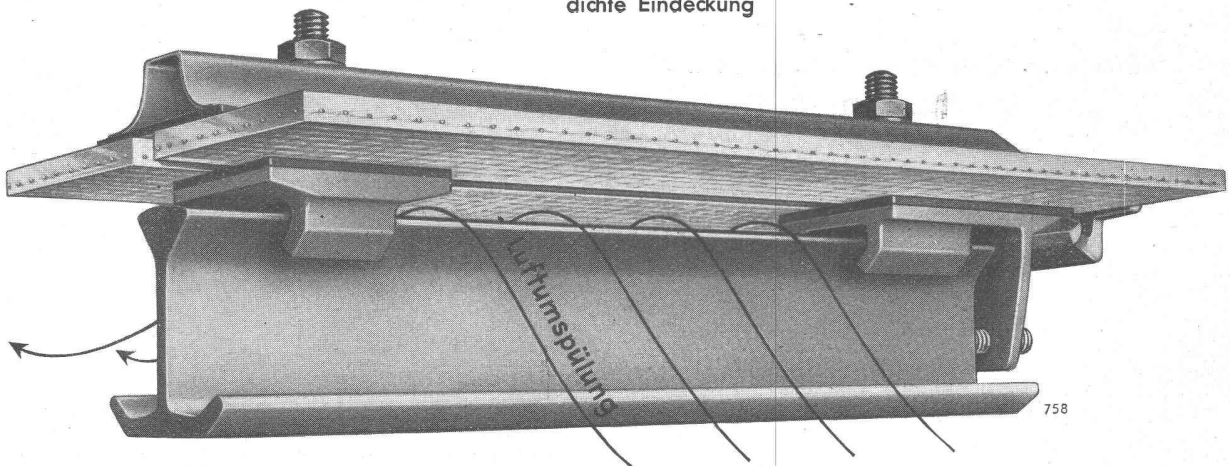
OBERLICHTER

MIT DER IDEALEN EINSTEGSPROSSE „PERFEKTA“

Verminderte äussere Kälteeinwirkung, Schwitzwasserbildung und Rostung

Spannungsfreie Punktallagerung des Glases vermindert Bruchgefahr und sichert ungehinderte Ausdehnung des Materials bei Temperaturwechsel

Wasserdichte, schwitzwasserabführende und weitgehendst staubdichte Eindeckung



BUSS AG. BASEL

ABT. STAHLHOCHBAU

TEL. (061) 6 04 41