

**Zeitschrift:** Schweizerische Bauzeitung  
**Herausgeber:** Verlags-AG der akademischen technischen Vereine  
**Band:** 68 (1950)  
**Heft:** 29

## **Werbung**

### **Nutzungsbedingungen**

Die ETH-Bibliothek ist die Anbieterin der digitalisierten Zeitschriften. Sie besitzt keine Urheberrechte an den Zeitschriften und ist nicht verantwortlich für deren Inhalte. Die Rechte liegen in der Regel bei den Herausgebern beziehungsweise den externen Rechteinhabern. [Siehe Rechtliche Hinweise.](#)

### **Conditions d'utilisation**

L'ETH Library est le fournisseur des revues numérisées. Elle ne détient aucun droit d'auteur sur les revues et n'est pas responsable de leur contenu. En règle générale, les droits sont détenus par les éditeurs ou les détenteurs de droits externes. [Voir Informations légales.](#)

### **Terms of use**

The ETH Library is the provider of the digitised journals. It does not own any copyrights to the journals and is not responsible for their content. The rights usually lie with the publishers or the external rights holders. [See Legal notice.](#)

**Download PDF:** 15.03.2025

**ETH-Bibliothek Zürich, E-Periodica, <https://www.e-periodica.ch>**

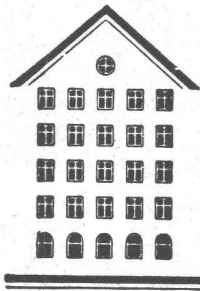
# SCHWEIZERISCHE BAUZEITUNG

WOCHENSCHRIFT FÜR ARCHITEKTUR / INGENIEURWESEN / MASCHINENTECHNIK

REVUE POLYTECHNIQUE SUISSE

ORGAN DES S. I. A. SCHWEIZERISCHER INGENIEUR- UND ARCHITEKTEN-VEREIN  
UND DER G. E. P. GESELLSCHAFT EHEMAL. STUDIERENDER DER EIDG. TECHN. HOCHSCHULE  
GEGRÜNDET 1883 VON ING. A. WALDNER / HERAUSGEGEBEN VON ING. W. JEGHER

*Fenster*



*Kiefer Zürich*

## AUFZÜGE LERCH

für Briefe, Speisen, Waren erstellt

AUG. LERCH, ZÜRICH

Oetenbachgasse 5

Telephon 23 30 00



ING. MAX GREUTER & CIE. ZÜRICH 7  
INJEKTIONS- UND GUNIT-ARBEITEN TIEFBOHRUNGEN

# Durisol

BAUPLATTEN ohne und mit ARMIERUNG für ISOLIERUNG  
AUSFACHUNG, DECKEN- und FLACHDACHKONSTRUKTIONEN  
grossflächige DECKENHOURDIS, HOHLBLOCKMAUERSTEINE

DURISOL AG. FÜR LEICHTBAUSTOFFE DIETIKON • TEL. 918665

### Verlag

W. Jegher & A. Ostertag, Dianastrasse 5,  
Zürich / Tel. 23 45 07 / Postcheck VIII 6110

Postadresse:

Schweiz, Bauzeitung, Postfach Zürich 39

Für den Buchhandel in Kommission bei  
Rascher-Verlag, Limmatquai 50, Zürich

### Bezugspreise

Einzelheft Fr. 1.50 — Abonnements:

12 Monate		6 Monate		3 Monate	
Schweiz	Ausland	Schweiz	Ausland	Schweiz	Ausland
60.—	66.—	30.—	33.—	15.—	16.50

Für Mitglieder des S. I. A., der G. E. P.  
und des Schweiz. Technischen Verbandes,  
sowie für Studierende der E. T. H., er-  
mässigte Preis-Kategorien nach Tarif.

### Anzeigen-Verwaltung

Mosse-Annoncen AG., Limmatquai 94,  
Zürich / Tel. 32 68 17 / Postcheck VIII 1027

### INHALT

Stabilité de marche des générateurs de gaz à pistons libres. Par R. Huber . . . . .	385*
Verhalten der Stahlkonstruktion beim Brand eines Industriebaues. Von R. Guyer . . . . .	390*
Bautechnischer Feuerschutz im In- dustriebau . . . . .	393*
Rundkirchen auf Bornholm. Von W. Rüdüsühl . . . . .	396*

### MITTEILUNGEN

3500 PS-Versuchsgasturbine des Pa- metrada-Forschungs-Instituts. Alu- minium-Kuppel von 25 m $\phi$ . . . . .	397
Bauen + Wohnen. Hydraulische Energie und Entwicklung der hydrau- lischen Maschinen. Private Regen- macher-Firma . . . . .	398

### WETTBEWERBE

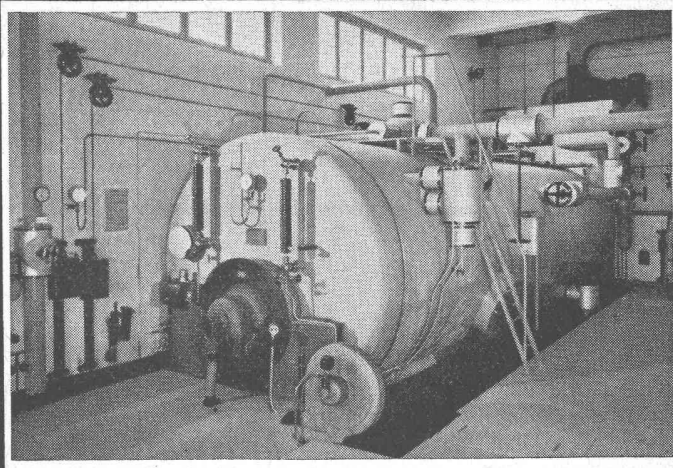
Landwirtschaftliche Schule im Schluecht. Postgebäude Lugano. . . . .	398
-------------------------------------------------------------------------	-----

### NEKROLOGE

Oskar Bosshardt . . . . .	398
---------------------------	-----

### LITERATUR

Bogengestaltung und Bogenabstek- kung. Von Gerhard Schramm . . . . .	398
Neuerscheinungen . . . . .	398



Industriebedarf

Isolierungen

Kälte Wärme Schall

Filterhilfsmittel

**Schneider  
& Co.**



Winterthur

# PASSIVOFER

## Rostschutzfarben

seit Jahren bewährt in Industrie und Gewerbe als Grund- und Ueberzugsanstrich.

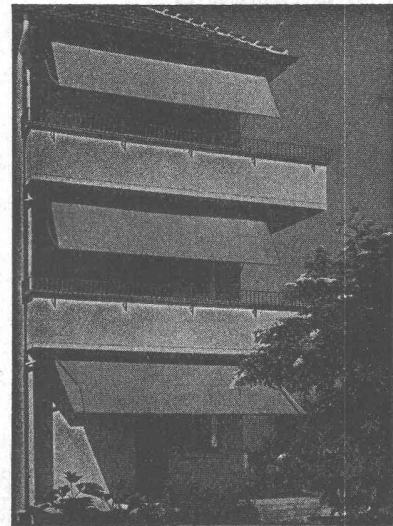
Passivofer-Farben sind schlagfest, elastisch, oberflächenhart und besitzen grösste Widerstandsfähigkeit gegen Nässe, Kälte, Hitze, Gase und Dämpfe.

Verlangen Sie unseren Spezialprospekt mit EMPA-Attest.

**ECLATIN AG. SOLOTHURN**

Lack- und Farbenfabrik

Tel. (065) 2 41 41

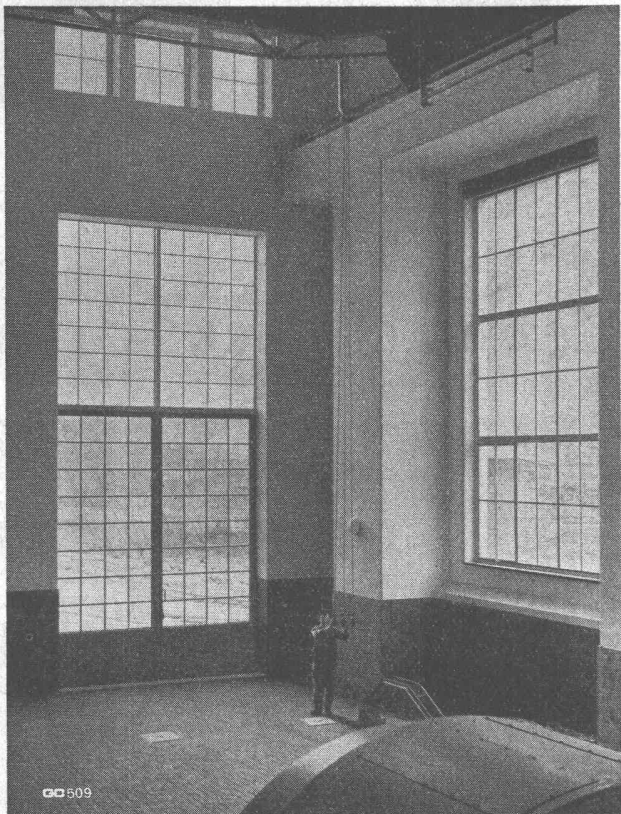


**SchenkerStoren**

Schönenwerd (Sol.) Tel. (064) 3 13 52

Vertretungen: Zürich: Tel. (051) 32 65 60  
 Basel: Tel. (061) 2 93 81  
 Luzern: Tel. (041) 2 99 88  
 Lausanne: Tel. (021) 3 45 47  
 Lugano: Tel. (091) 2 22 13



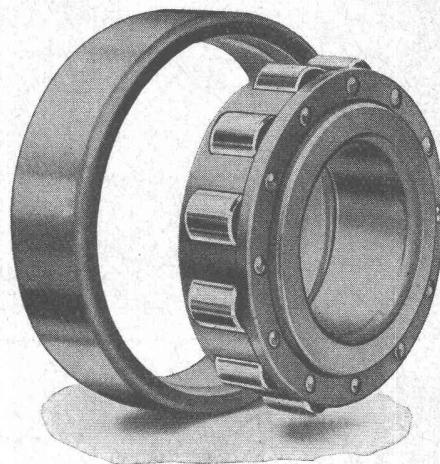


Fenster und Tore / Kraftwerk Mörel

**GEILINGER & CO**

EISENBAU  WINTERTHUR

**KFA**



**Zylinderrollenlager**

aller Art

**KFA Kugellager-Fabrik Arbon AG.**  
**ARBON**

Telephon (071) 4 68 33



**SIG**

**Elektro-Fahrzeuge für  
Industrie und Gewerbe**

Beispiel aus unserer reichhaltigen Typenreihe – Plattform-Hubwagen für Bahnspedition u. internen Werkverkehr – trägt 2 Tonnen, schleppt 5 Tonnen – billig im Betrieb – kurzfristig lieferbar.

**Schweizerische Industrie-Gesellschaft**  
Neuhausen am Rheinfall

# GLASDÄCHER

in kittlosem System „KULLY“

## GLASDACHWERKE OLTEN

A. KULLY, Dipl.-Ing., OLTEN GEGRÜNDET 1854  
TEL. 539 01 und 02

### VESPA 100

die ideale aufgesetzte Espagnolette für Fenster und Balkontüren 1 und 2flügelig

Kein seitliches Schwenken des Griffes

⊕ Pat.

Baubeschlägefabrik und Metallbau

## U. Schärers Söhne, Münsingen

Telephon (031) 8.10.37

## Vencator

PATENTIERTE WARMLUFTHEIZUNG

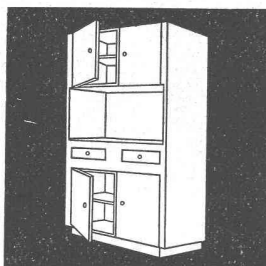
bietet Ihnen folgende Vorteile:

- Rasche und hygienische Heizung
- Grosse Brennstoffersparnis
- Verbrennt alle festen und flüssigen Brennstoffe
- Heizung m. niedriger Temperatur
- Erlaubt Luftkonditionierung
- Keine Gefriergefahr
- Geringe Unterhaltskosten
- Dauerhafte Konstruktion

AUSKUNFT ERTEILT IHNEN

## SOPROCHAR SA

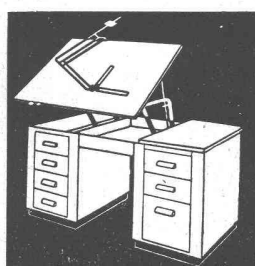
LAUSANNE TEL. (021) 24 76 19



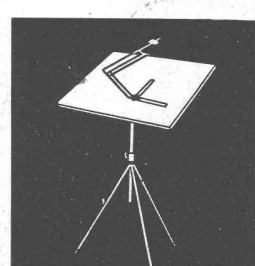
**NORM-KÜCHENMÖBEL**  
Türen und allgemeine  
Bauschreinerarbeiten



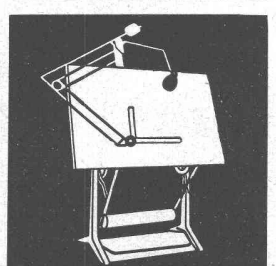
**RWD-ARCHITEKT**  
11 Typen Pulte  
vertikal ab Fr. 175.—



**RWD-HOVEKO**  
vertikal und horizontal  
4 Typen ab Fr. 470.—



**RWD-REX und PERFEKT**  
Ständer ab Fr. 60.—  
Apparate ab Fr. 75.—



**RWD-EXACTA**  
Kompl. Garnitur  
ab Fr. 650.—

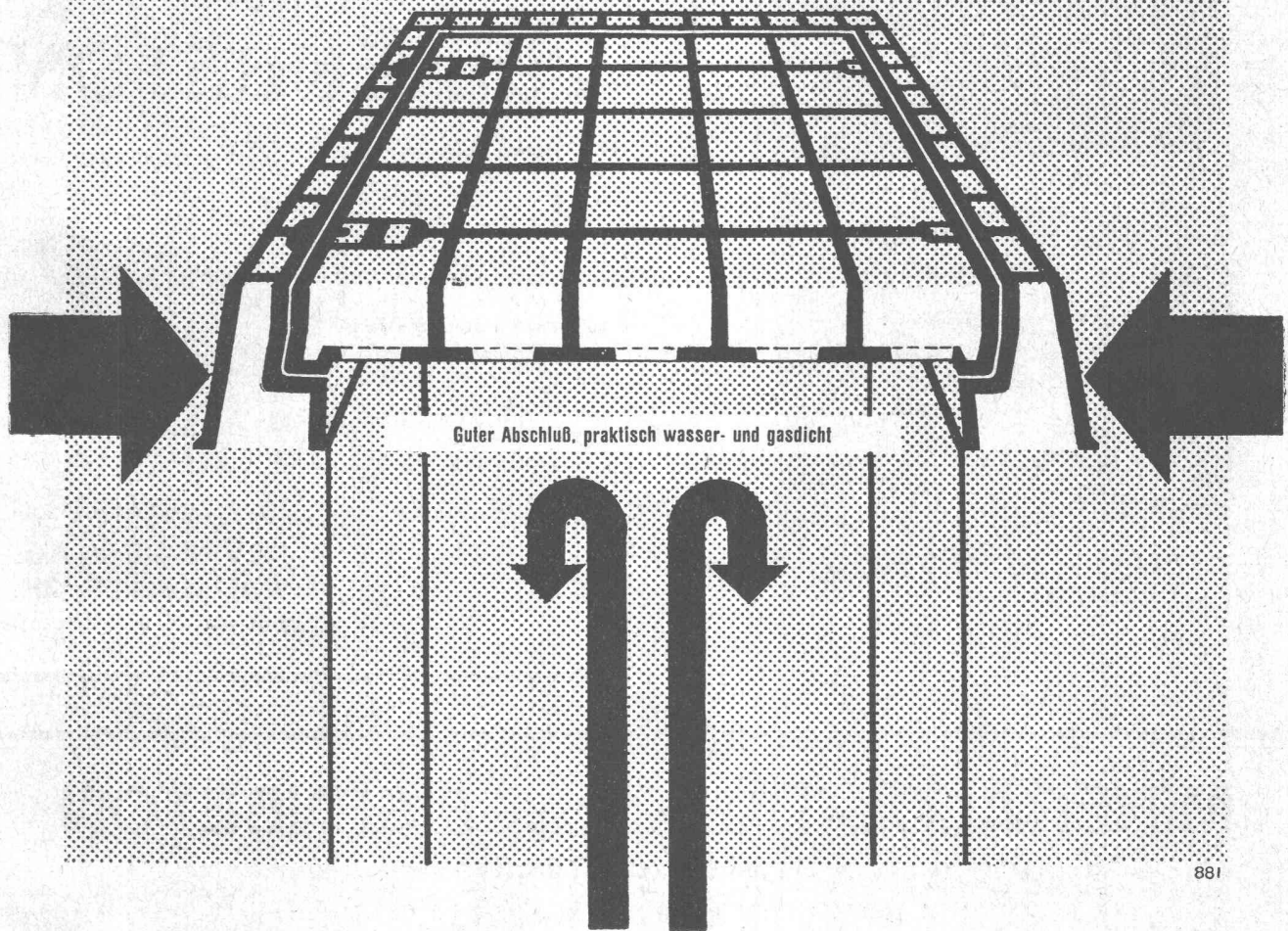


# GATIC

Schachtabdeckungen

Vollkommene Anpassung an die Erfordernisse des modernen Straßenverkehrs

Geringes Gewicht, große Tragfähigkeit



Guter Abschluß, praktisch wasser- und gasdicht

881

VON ROLL

Gesellschaft der Ludw. von Roll'schen Eisenwerke AG., Werk Rondez, Delsberg.

KRIENS  
**Bell**

**Krane - Seilbahnen**  
**Rangieranlagen**

KRIENS  
**Bell**

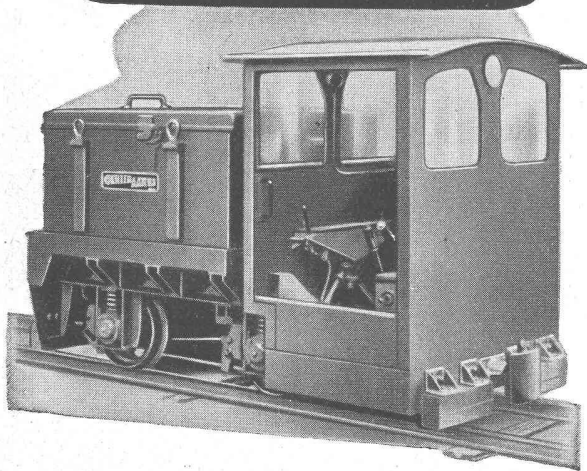
AG. DER MASCHINENFABRIK VON THEODOR BELL & Co., KRIENS-LUZERN

## Akkumulatoren-Lokomotiven

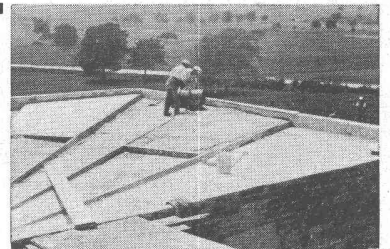
für Industrie-, Feld- und Grubenbahnen sind billig im Betrieb, leicht zu bedienen und unbedingt betriebssicher und zuverlässig. Verlangen Sie unsere ausführliche Offerte

**OEHLER AARAU**

EISEN- UND STAHLWERKE OEHLER & CO. A.-G. AARAU  
Tel. 2 25 22



Besser isolieren  
mit



## ZELLENBETON

Kleines Gewicht  
300 kg/m<sup>3</sup>  
Wärmeleitzahl 0,06—0,07  
Vorteilhaft im Preis

Kann auf der Baustelle hergestellt und eingebracht oder in Platten jeder Grösse geliefert werden. — Hervorragende Isolierwirkung. — Speziell für Flach- und Shed-Dächer, Unterlags-Böden, Mauer-Isolierungen usw. — Fäulnisfrei, feuerfest und frostsicher.

Prospekte und Offerten durch  
**FAVRE & Cie. AG.**  
**WALLISELLEN / ZH.**  
gegr. 1891 Tel. (051) 93 20 11

## MINERALÖL-TANKS AUS EISENBETON

### SYSTEM BORSARI

STEHEN SEIT 40 JAHREN UNUNTERBROCHEN IM GEBRAUCH  
**KEIN KORRODIEREN** **KEIN ROSTEN**

## HEIZÖL-TANKANLAGEN

FÜR HANDEL, INDUSTRIE, GESCHÄFTSHÄUSER, VILLEN

TEL. (051) 24 96 18

**BORSARI & Co. ZOLLIKON-ZÜRICH**

GEGR. 1873