

**Zeitschrift:** Schweizerische Bauzeitung  
**Herausgeber:** Verlags-AG der akademischen technischen Vereine  
**Band:** 68 (1950)  
**Heft:** 30

## **Werbung**

### **Nutzungsbedingungen**

Die ETH-Bibliothek ist die Anbieterin der digitalisierten Zeitschriften. Sie besitzt keine Urheberrechte an den Zeitschriften und ist nicht verantwortlich für deren Inhalte. Die Rechte liegen in der Regel bei den Herausgebern beziehungsweise den externen Rechteinhabern. [Siehe Rechtliche Hinweise.](#)

### **Conditions d'utilisation**

L'ETH Library est le fournisseur des revues numérisées. Elle ne détient aucun droit d'auteur sur les revues et n'est pas responsable de leur contenu. En règle générale, les droits sont détenus par les éditeurs ou les détenteurs de droits externes. [Voir Informations légales.](#)

### **Terms of use**

The ETH Library is the provider of the digitised journals. It does not own any copyrights to the journals and is not responsible for their content. The rights usually lie with the publishers or the external rights holders. [See Legal notice.](#)

**Download PDF:** 15.03.2025

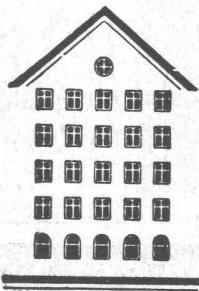
**ETH-Bibliothek Zürich, E-Periodica, <https://www.e-periodica.ch>**

# SCHWEIZERISCHE BAUZEITUNG

WOCHENSCHRIFT FÜR ARCHITEKTUR / INGENIEURWESEN / MASCHINENTECHNIK  
REVUE POLYTECHNIQUE SUISSE

ORGAN DES S. I. A. SCHWEIZERISCHER INGENIEUR- UND ARCHITEKTEN-VEREIN  
UND DER G. E. P. GESELLSCHAFT EHEMAL. STUDIERENDER DER EIDG. TECHN. HOCHSCHULE  
GEGRÜNDET 1883 VON ING. A. WALDNER / HERAUSGEGEBEN VON ING. W. JEGHER

## Fenster



## Kiefer Zürich



### WALO BERTSCHINGER

BAUNTERNEHMUNG ZÜRICH

**Eisenbahn**  
**Industrieböden**  
**Strassenbau**

MD

### Verlag

W. Jegher & A. Ostertag, Dianastrasse 5,  
Zürich / Tel. 23 45 07 / Postcheck VIII 6110

Postadresse:

Schweiz, Bauzeitung, Postfach Zürich 39

Für den Buchhandel in Kommission bei  
Rascher-Verlag, Limmatquai 50, Zürich

### Bezugspreise

Einzelheft Fr. 1.50 — Abonnements:

| 12 Monate |         | 6 Monate |         | 3 Monate |         |
|-----------|---------|----------|---------|----------|---------|
| Schweiz   | Ausland | Schweiz  | Ausland | Schweiz  | Ausland |
| 60.—      | 66.—    | 30.—     | 33.—    | 15.—     | 16.50   |

Für Mitglieder des S. I. A., der G. E. P.  
und des Schweiz. Technischen Verbandes,  
sowie für Studierende der E. T. H., er-  
mässigte Preis-Kategorien nach Tarif.

### Anzeigen-Verwaltung

Mosse-Annoncen AG., Limmatquai 94,  
Zürich / Tel. 32 68 17 / Postcheck VIII 1027

### INHALT

Wettbewerb für die Verkehrsgestal-  
tung in der Innenstadt in Ver-  
bindung mit den Bahn- und Post-  
gebäuden in Bern . . . . . 399\*

Verantwortung des Ingenieurs (VDI-  
Tagung in Kassel). Von *Otto*  
*Schultze* . . . . . 411

### MITTEILUNGEN

Rosterscheinungen bei Eisenbeton-  
konstruktionen. Industrie-Messe Han-  
nover. Internationale Vereinigung  
Beratender Ingenieure . . . . . 412  
Wiederinstandstellung des Hafens  
Rotterdam. Tacoma-Narrows-Hänge-  
brücke . . . . . 413

### NEKROLOGE

Max von Anacker . . . . . 413

### LITERATUR

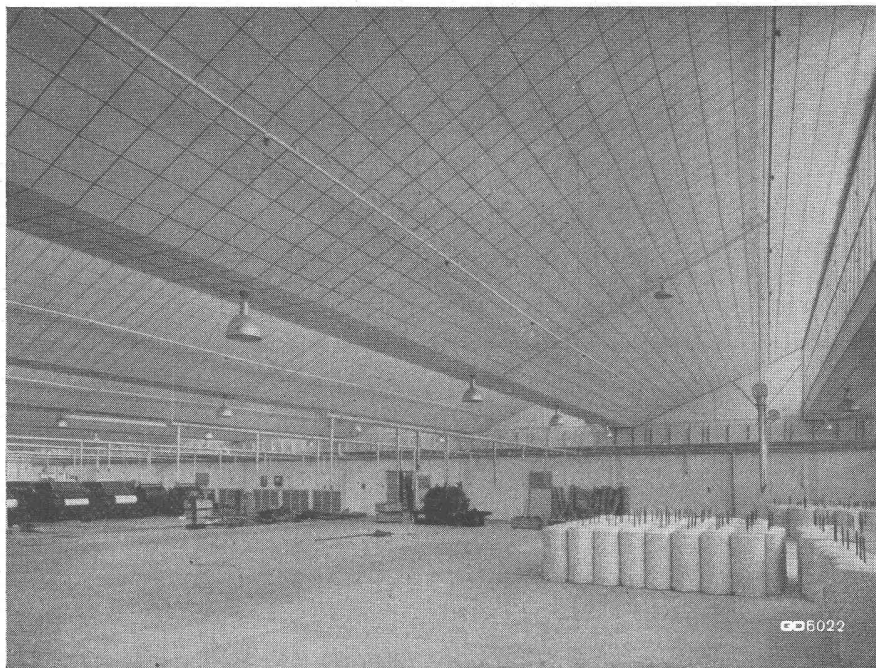
L'Architecte devant ses Tâches nou-  
velles . . . . . 414

### WETTBEWERBE

Postgebäude Lugano . . . . . 414

### VEREINE

S. I. A. Auszug aus dem C. C.-Pro-  
tokoll . . . . . 414  
S. I. A. Mitteilung des Sekretariates 414



# GEILINGER & CO WINTERTHUR

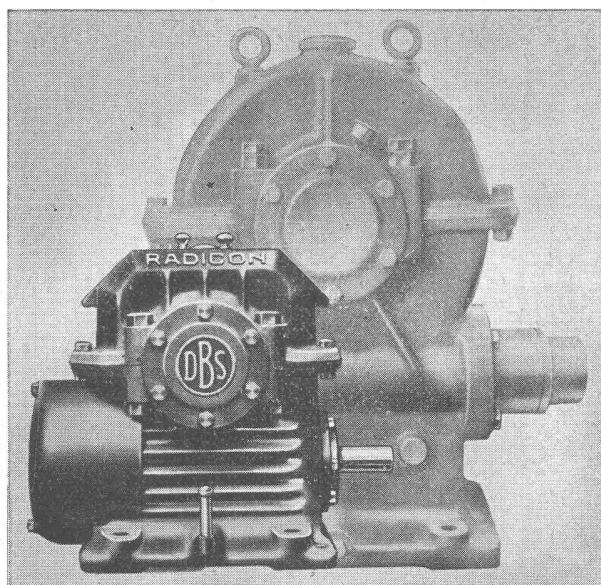
EISENBAUWERKSTÄTTEN



Stützenlose Shedkonstruktion  
für Textilhalle

GD6022

Verwenden Sie  
**DAVID BROWN  
RADICON SCHNECKENGETRIEBE**



Sonderkühlung, Ölumlaufschmierung für Getriebe und Lager, David Brown Schnekenzahnform, hohe Leistung und Wirkungsgrad bei kleinsten Abmessungen, niedrigerer Preis als für gewöhnliche Schneckengetriebe gleicher Leistung, zuverlässig, geräuschlos.

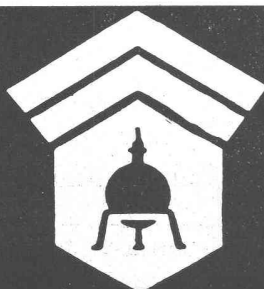
Gangbarste Grössen und Uebersetzungen ab Lager des Vertreters:

**W. EMIL KUNZ** POSTFACH ZÜRICH 27  
Gotthardstrasse 21 — Tel. (051) 25 29 10

**M·A·N**

- Stahlbrücken
- Stahlwasserbauten
- Stahlhochbauten
- Behälterbauten
- Schraubeapumpen
- Schraubenmischer
- Dieselmotoren
- Dampfkraftanlagen
- Gaskraftanlagen
- Wärmeaustauschgeräte
- Krane und Fördermittel
- Werkstoffprüfmaschinen
- Hydraulische Pressen
- Luftführungsanlagen

**MASCHINENFABRIK AUGSBURG-NÜRNBERG A. G.**  
Anfragen an die Vertretung für die Schweiz:  
**MASCHINEN - AKTIEN - GESELLSCHAFT, BERN**  
Mondjousstrasse 61  
Telefon: (031) 55754



# Wallerdichte Beläge

Spezial-Unternehmen:

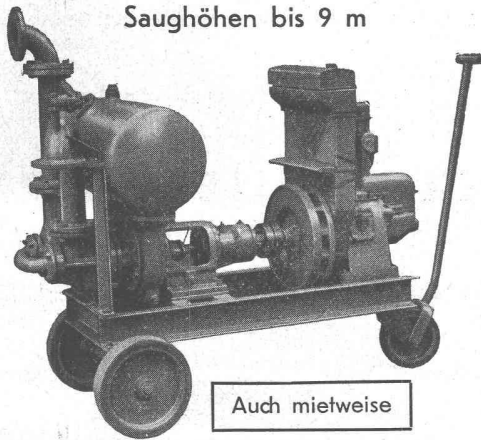
*Frick=Glass, Zürich=Altstetten*

Selbstansaugende ventillose

**Baupumpen**

System „Lauchener“

Saughöhen bis 9 m



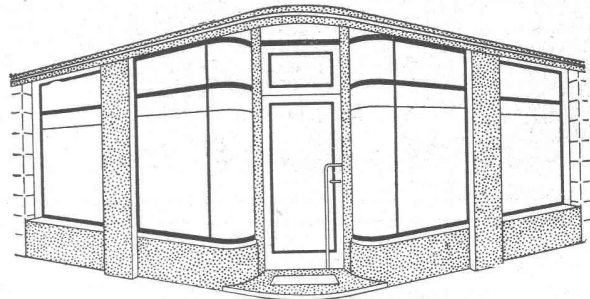
Auch mietweise

Leistungen 1—500 l/sek. Kein Bodenventil. Keine Klappe im Saugstutzen. Keine Hilfs-Vakuum-Pumpe. Jederzeitiges automatisches Ansaugen auch nach Lufteintritt im Saugrohr. Keine reibenden, sich abnützenden Dichtungsflächen, daher **störungsfrei** auch bei **Schlamm-, Sand- und Kiesförderung**.

**Maschinenfabrik a. d. Sihl AG. Zürich**

Gegründet 1871

Telephon (051) 23 35 14

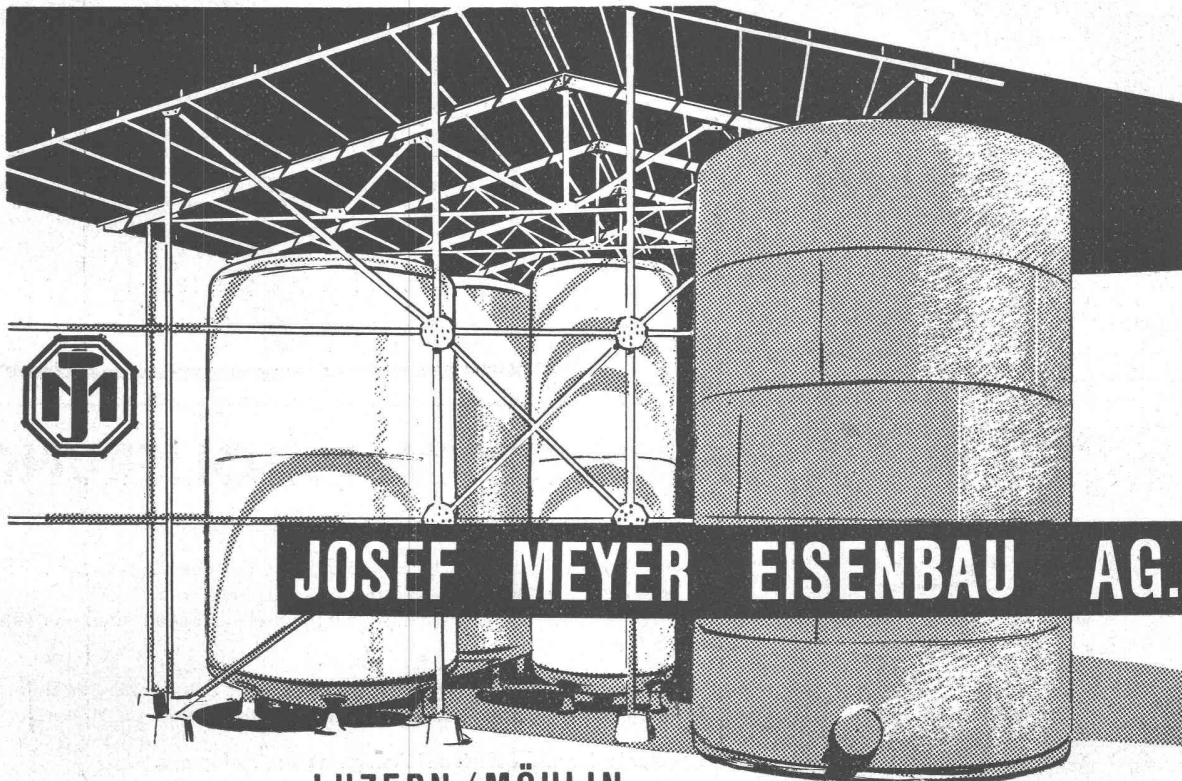
**Schaufenster-Anlagen**

Neuzeitliche Konstruktionen in allen Metallen  
als Spezialität

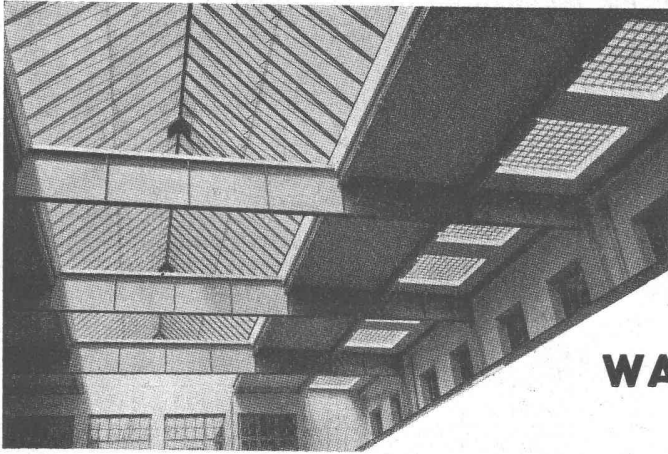
**PFANDER & CO. ZÜRICH****METALL-KONSTRUKTIONEN**

Dübendorfstrasse 227 + Telephon 46 77 33

Kesselschmiede Oel- und Benzintanks Liegende Tanks Stehende Tanks

**JOSEF MEYER EISENBAU AG.**

LUZERN / MÖHLIN



Kittlose

## Glasdächer

Glasbeton-Oberlichter, begeh- und befahrbar

Glasbaustein-Wände

**WALTHER & MÜLLER \* BERN**

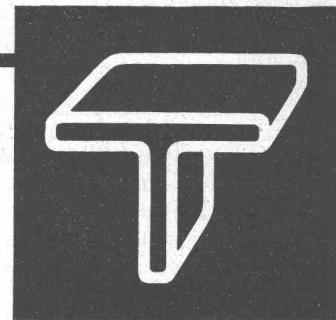
Telephon (031) 2 49 12



*Schindler-  
Aufzüge*

*... überall!*

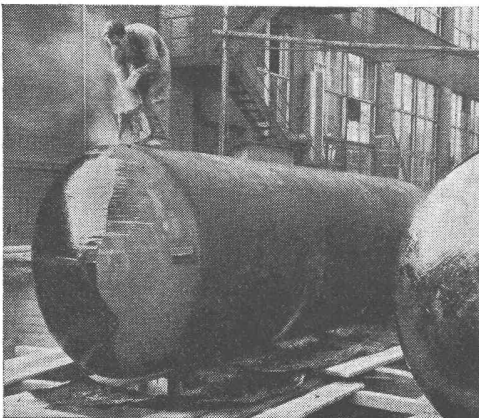
AUFZÜGE- UND ELEKTROMOTORENFABRIK  
SCHINDLER & CIE. AG., LUZERN



## Schaufenster- Anlagen

**GEBR. TUCHSCHMID AG.  
FRAUENFELD**

FRAUENFELD TEL. (054) 72471  
ZÜRICH TEL. (051) 232301



## „WABERIT“-TANKISOLIERUNG

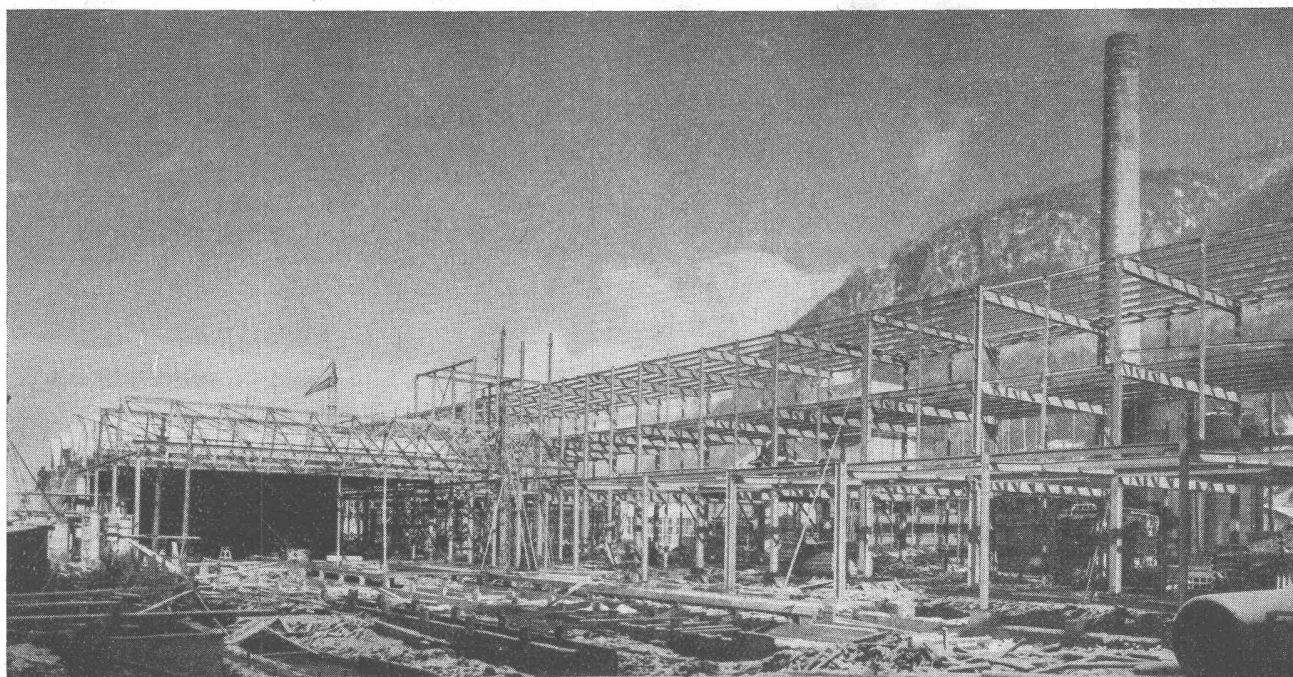
Die Tankisolierung ist seit Jahren eine Spezialität unserer Firma.

Langjährige Beobachtungen haben erwiesen, dass das «Beerdigen» eines Tanks nur mit dem üblichen hauchdünnen Teer- oder Asphalt-Anstrich unmöglich den vorhandenen Gefahren der Rostanfressungen und vagabundierenden elektrischen Strömen Einhalt gebieten kann.

Die Kontrolle des Waberit-Belages mit unserem patent. Prüfgerät gewährleistet eine garantiert wasserundurchlässige Isolierung. Belagsstärke ca. 3—4 mm.

Referenzen, Muster und Offerten stehen gerne zur Verfügung.

**STRASSENBAUMATERIAL A. G. BERN** Neuengasse 28



Für die Abwicklung von  
Grossaufträgen und Montagen  
verfügen wir über modernste  
Einrichtungen, die kürzeste Ter-  
mine gewährleisten. Rasche Monta-  
gen verbilligen den Gesamtbau.

# WARTMANN & CIE. A.G.

STAHLBAU · KESSELSCHMIEDE · BRUGG

Filiale: Ingenieurbureau Zürich, Heimplatz 1 (Kunsthhaus)  
Tochterunternehmung: Stahlschweisswerk Wartmann A. G., Oberbipp (Kt. Bern)

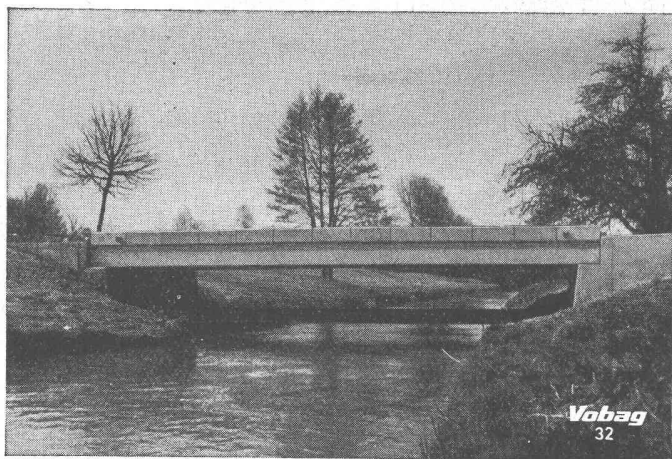
Zähneschleifen an eingesandten Stirn- und Schraubenträdern

**Geschliffene Zahnräder**  
Sauter/Bachmann & Cie.  
Zahnräderfabrik  
Netstal Gl.

ERSTKLASSIG  
NEUZEITLICH

**Luft- und Wärmetechnik, Klimatisierung,  
Entnebelung, Trocknung, pneumatischer  
Transport, Staubabsaugung  
Aut. Brandschutz für Industrien**

SIFRAG SPEZIALAPPARATEBAU U. INGENIEURBUREAU FREI AG.  
BERN ZÜRICH



# Vobag

## AG. für vorgespannten Beton und Zementwarenfabrik

Spezialfirma für hochwertige Betonwaren  
für alle Zwecke

**Büros, Fabrik und Lager in Adliswil-Zürich**  
Tel. (051) 91 61 43

Brücke aus Fertigelementen (Bauzeit 1 Tag)

# ARBEZOL-K<sup>ONZENTRAT</sup>

## Holzimprägniermittel

*5 Vorteile*

- 1 **Kontaktwirkung.** schützt daher nicht nur gegen alle Fäulnispilze, sondern auch vor Hausbock, Holzwurm und Termiten. Siehe EMPA-Bericht No. 391.
- 2 **120 Liter Imprägnierlösung in einer 10 kg-Kanne.** Arbezol-K wird als Konzentrat geliefert und kann mit dem 12,5 fachen Quantum Wasser verdünnt werden.
- 3 **Die Überkleider bleiben sauber.** Arbezol-K ist farblos, geruchlos, ungiftig und unbrennbar. Auf Wunsch fügen wir kostenlos Farbzusätze bei.
- 4 **Saftfrisches Holz erstickt nicht.** Das Holz kann nach der Behandlung austrocknen. Anwendbar im Anstrich-, Spritz- oder Tauchverfahren.
- 5 **Dauernde Schutzwirkung.** Auf Grund vielseitig forcierter und praktischer Versuche dauert die Schutzwirkung Jahrzehnte. Das Holzwerk kann lackiert, lasiert, gebeizt oder mit Ölfarbe überstrichen werden.

Preis per kg Konzentrat Fr. 9.— = 74 Rp. per Liter gebrauchsfertige Lösung, oder 15 Rp. per m<sup>2</sup> Holz. Erhältlich in 5-, 10- und 25 kg-Kannen.

→ Für die vorbeugende Imprägnierung von überdeckten Konstruktionen, Balkenköpfen, Kellergebälk, Schalungen, Holzlagern, etc.

**A. BENZ & CIE. Zürich 38 Albisstr. 28 Tel. 45 17 72**

### Zeitschrift des Vereines Deutscher Ingenieure

3 mal im Monat. DIN A 4, Mindestumfang 24 Textseiten. Vierteljährlich 12 DM.

### VDI-Nachrichten

2 mal im Monat. Zeitungsformat. Vierteljährlich 1.80 DM.

### Forschung auf dem Gebiete des Ingenieurwesens

Möglichst alle 2 Monate. DIN A 4, Ausgabe A — ohne Forschungsheft: je Heft 8.50 DM. Ausgabe B — mit Forschungsheft: Preis nach Umfang und Art des Forschungsheftes.

### Heizung - Lüftung - Haustechnik

Alle 2 Monate. DIN A 4. 24 Textseiten. Halbjährlich 7.50 DM.

### BWK. Brennstoff - Wärme - Kraft

Monatlich. DIN A 4, 28 Textseiten. Vierteljährlich 7.50 DM.

Zu den oben genannten Preisen treten noch die Versandkosten hinzu.

Bestellung beim Buchhandel oder direkt bei

### Deutscher Ingenieur-Verlag GmbH.

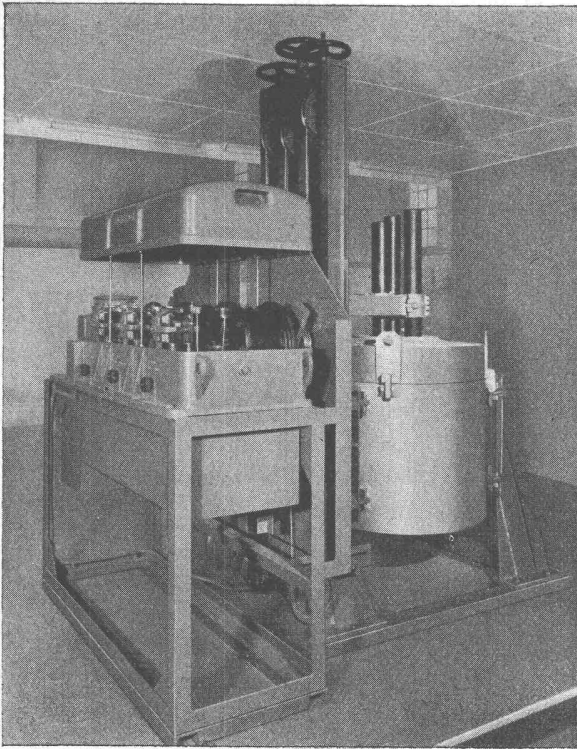
Verlag des Vereines Deutscher Ingenieure  
**Düsseldorf, Ingenieurhaus, Prinz-Georg-Str. 77**  
Tel. 15647. Telegramm-Adresse: Ingenieurverlag



# WALTER J. HELLER & Co.

## BAUUNTERNEHMUNG

BERN — SCHLOSSTRASSE 131 — TEL. (031) 51112



# REX-SÉCHERON

sichert

## Ihrem Forschungssofen

eine genaue und zuverlässige Regelung  
der Elektroden

Selbsttätiger Schnellregler mit  
Oeldruck-Hilfsmotor mit höch-  
ster Ansprechempfindlichkeit  
und -geschwindigkeit

**S. A. DES ATELIERS DE SÉCHERON - GENÈVE**

# HANDBOHRMASCHINE

Fr. 148.- (inkl. Bohrfutter)

1 Jahr Garantie

Wir fabrizieren:

- Handbohrmaschinen
- Bohrleistungen:  
in Stahl 6, 10 und 18 mm  
in Holz 8, 18 und 30 mm
- Handschleifmaschinen
- Support-Schleifmaschinen
- Tischschleifmaschinen
- Elektrohammer
- Blechscheren
- Poliermaschinen
- Kurzschlußanker-Motoren
- Kollektor-Motoren  
für Einbau
- Nähmaschinenmotoren
- Spezialmotoren



**TYPE HB 35**

Bohrleistung: in Stahl 6 mm  
in Holz 8 mm  
Geschwindigkeit: 1500 U/Min.  
bei Vollast  
Aufgenommene Leistung 100 W  
Anschluss an Gleich- und  
Wechselstrom

REPARATUR ALLER ELEKTRO-APPARATE

ERSTE UND LANGJÄHRIGE SCHWEIZERISCHE SPEZIAL-  
FABRIK FÜR ELEKTROWERKZEUGE UND KLEINMOTOREN



**ELEKTROMOTORENFABRIK AG. PIETERLEN**  
TELEPHON (032) 772 06

# MEYNADIER



## PALTOX FUGENKITT

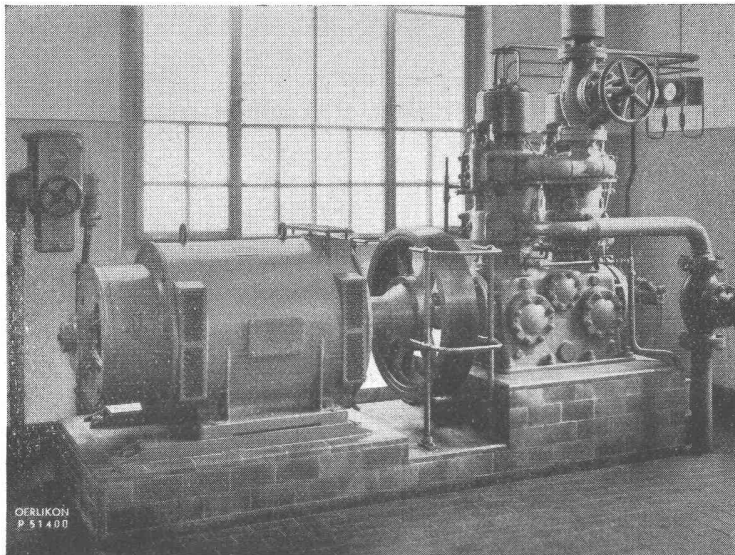
dauernd elastisch und  
widerstandsfähig

Meynadier & Cie. A. G. Zürich  
Vulkanstrasse 110 Telephon 52 22 11  
Bern Murtenstrasse 36 Telephon 290 51



Der  
**OERLIKON**  
**Combi-Motor**

ist gegen alle Betriebsstörungen geschützt und benötigt keine Bedienung.



Kompressor, angetrieben durch Combi-Motor 95 kW

— Er ist daher

**der ideale Motor für wenig beaufsichtigte und vollautomatische Anlagen,**

wie z. B. für Antrieb von Pumpen, Kompressoren, Ventilatoren, Mühlen, Werkzeugmaschinen, Baumaschinen usw.

Verlangen Sie Prospekt Nr. 1382

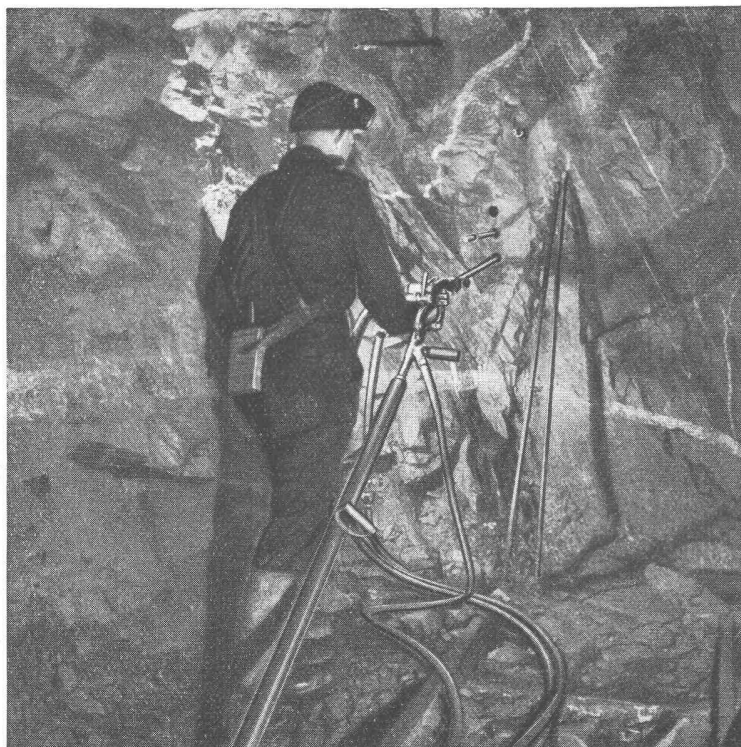
**MASCHINENFABRIK OERLIKON**  
**ZÜRICH-OERLIKON**  
 Tel. (051) 46 85 30

Bureaux in:

Zürich:      Telephon (051) 23 27 30

Bern:         Telephon (031) 2 02 15

Lausanne:   Téléphone (021) 2 35 51



## Schwedische Bohrmethoden

← Bohren der Einbruchlöcher im Parallelbohrverfahren mit

*Atlas*

**Bohrausrüstung**

**„COROMANT“-Felsbohrer**  
 mit Hartmetallschneide

Verlangen Sie Ingenieur-Besuch

**NOTZ & Co. AG. BIEL**