

**Zeitschrift:** Schweizerische Bauzeitung  
**Herausgeber:** Verlags-AG der akademischen technischen Vereine  
**Band:** 68 (1950)  
**Heft:** 35

## Werbung

### Nutzungsbedingungen

Die ETH-Bibliothek ist die Anbieterin der digitalisierten Zeitschriften. Sie besitzt keine Urheberrechte an den Zeitschriften und ist nicht verantwortlich für deren Inhalte. Die Rechte liegen in der Regel bei den Herausgebern beziehungsweise den externen Rechteinhabern. [Siehe Rechtliche Hinweise.](#)

### Conditions d'utilisation

L'ETH Library est le fournisseur des revues numérisées. Elle ne détient aucun droit d'auteur sur les revues et n'est pas responsable de leur contenu. En règle générale, les droits sont détenus par les éditeurs ou les détenteurs de droits externes. [Voir Informations légales.](#)

### Terms of use

The ETH Library is the provider of the digitised journals. It does not own any copyrights to the journals and is not responsible for their content. The rights usually lie with the publishers or the external rights holders. [See Legal notice.](#)

**Download PDF:** 15.03.2025

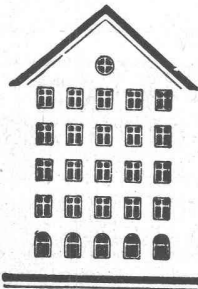
**ETH-Bibliothek Zürich, E-Periodica, <https://www.e-periodica.ch>**

# SCHWEIZERISCHE BAUZEITUNG

WOCHENSCHRIFT FÜR ARCHITEKTUR / INGENIEURWESEN / MASCHINENTECHNIK  
 REVUE POLYTECHNIQUE SUISSE

ORGAN DES S. I. A. SCHWEIZERISCHER INGENIEUR- UND ARCHITEKTEN-VEREIN  
 UND DER G. E. P. GESELLSCHAFT EHEMAL. STUDIERENDER DER EIDG. TECHN. HOCHSCHULE  
 GEGRÜNDET 1883 VON ING. A. WALDNER / HERAUSGEGEBEN VON ING. W. JEGHER

*Fenster*



*Kiefer Zürich*

## GLASDACH

Ausführung auf Holz, Eisen und Beton + Umdecken gekitteter Glasdächer

**JAKOB SCHERRER SÖHNE**

Allmendstrasse 5/7 + Tel. 25 79 80  
**ZÜRICH 2**

KITTLOS MIT BLEIBANDEN

## HCH. LIER

**Deckenheizungen** System Crittall

**Heisswasser-Heizungen**

**Umbau bestehender Dampfanlagen in Heisswasser • Abwärmeanlagen**

**HEIZUNGS-INGENIEUR S. I. A. ZÜRICH 4** Badenerstr. 440 Tel. 52 23 50/51

Patentanwälte

## E. BLUM & Co., ZÜRICH

Gegründet 1878 Telephon 25 16 33  
 Bahnhofstrasse 31

Anmeldung von Erfindungen

Fabrik- und Handelsmarken

Gutachten, Prozessberatung

## AUFZÜGE LERCH

für Briefe, Speisen, Waren erstellt

**AUG. LERCH, ZÜRICH** Oetenbachgasse 5 Telephon 23 30 00

### Verlag

W. Jegher & A. Ostertag, Dianastrasse 5, Zürich / Tel. 23 45 07 / Postcheck VIII 6110

Postadresse:

Schweiz. Bauzeitung, Postfach Zürich 39

Für den Buchhandel in Kommission bei Rascher-Verlag, Limmatquai 50, Zürich

### Bezugspreise

Einzelheft Fr. 1.50 — Abonnements:

12 Monate		6 Monate		3 Monate	
Schweiz	Ausland	Schweiz	Ausland	Schweiz	Ausland
60.—	66.—	30.—	33.—	15.—	16.50

Für Mitglieder des S. I. A., der G. E. P. und des Schweiz. Technischen Verbandes, sowie für Studierende der E. T. H. ermässigte Preis-Kategorien nach Tarif.

### Anzeigen-Verwaltung

Mosse-Annoncen AG., Limmatquai 94, Zürich / Tel. 32 68 17 / Postcheck VIII 1027

### INHALT

Primarschulhaus Felsberg in Luzern. Von *Emil Jauch* und *Erwin Bürgi* . . . . . 471\*

Moderner Talsperrenbau in Italien. Von *Claudio Marcello* . . . . . 476\*

Luftseilbahnen in Einseilbauart Hunziker . . . . . 480\*

### NEKROLOGE

Oskar Bosshard . . . . . 482\*

### MITTEILUNGEN

Kleinkältemaschinenbau in Deutschland. Bewässerung Süd-Kaliforniens. Einführungskurs für Arbeitsanalyse. Eternit im Dienste des Feuerschutzes. Persönliches. Stahlbetonbogenbrücken. Wasserstollen-trasse. Basler Vereinigung Schweiz. Schifffahrt . . . . . 483  
 Congrès International des Fabrications Mécaniques . . . . . 484

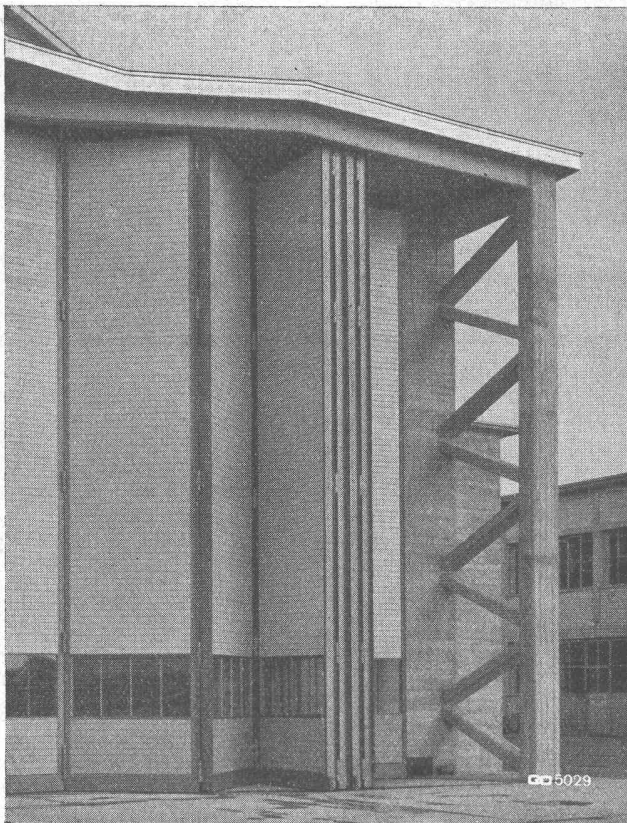
### WETTBEWERBE

Hauptverkehrsstrasse «Oesterleden», Stockholm. Schulhaus Wängi . . . . . 484

### LITERATUR

Die SBB in Bild und Zahl. Talsperrenbeton, von *Josef Fritsch* . . . . . 484  
 Neuerscheinungen . . . . . 484

VORTRAGSKALENDER . . . . . 484



Hangartor Kloten

# GEILINGER & CO

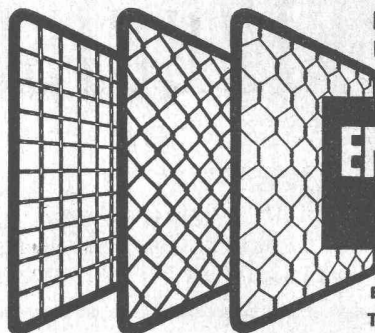
EISENBAU  WINTERTHUR

## Schweizerische Holzbau-Prämierung der Lignum 1950

Eingabetermin: 15. November 1950

Das ausführliche Prämierungsprogramm kann bei der Geschäftsstelle der LIGNUM, Zürich 1, Börsenstr. 21, gegen Bezahlung von Fr. 2.— bezogen werden. Zustellung per Post erfolgt gegen Einzahlung dieses Betrages auf Postcheckkonto Nr. VIII 25167 «Holzbau-Prämierung der Lignum 1950», Zürich 1.

LIGNUM  
Schweizerische Arbeitsgemeinschaft für das Holz  
DIE GESCHÄFTSSTELLE



Fabrik für alle  
Drahtgeflechte

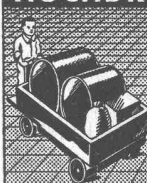
**EMIL HITZ**  
ZÜRICH 4

Birmensdorferstr. 55  
Tel. 23 65 42

Spezialität: Drahtgewebe in allen Metallen

Zweigbetrieb Basel: Ob. Rebgasse 40, Tel. 4 58 92

## TRAVERS HOCHDRUCK-STAMPF-ASPHALT-PLATTEN



das beste Material  
für  
stark beanspruchte  
Fabrikböden



**BAUBEDARF ZÜRICH AG.**  
ZÜRICH

*Zürich*

# INERTOL

Rost schützt vor  
frisst Rost  
Eisen

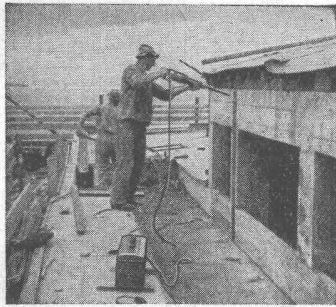
Wallisellen (Zch.)  
Tel. (051) 93 2114

BAUTENSCHUTZ  
SIEGFRIED  
**keller** CO

# DEMAG

**HANS FEHR** Dipl.-Ing. ZÜRICH  
Ingenieurbüro Bahnhofstrasse 57a Tel. (051) 23 25 44

BAUMASCHINEN  
KRAN-ANLAGEN  
ELEKTROZÜGE  
HANDHEBEZEUGE



Schneller bauen — billiger bauen mit

# BOSCH-Elektrohämmern

Mit einem Hammer können Sie  
BOHREN, MEISSELN, STEMMEN, STOCKEN, STAMPFEN, RÜTTELN

Immer betriebsbereit, weil einfache Anschlussmöglich-  
lichkeit an das Lichtnetz von 220 Volt.

Sofort ab Lager lieferbar!



Vertretung für die Schweiz:

**Robert Aebi & Cie AG Zürich**

Telephon  
(051) 23 17 50

Zweigniederlassungen: ZOLLIKOFEN (031) 70106 GENÈVE (022) 47778

**MÜLLER**  
GLAS - UND



**QUENDOZ + CIE**  
SPIEGELMANUFAKTUR  
**ZÜRICH**

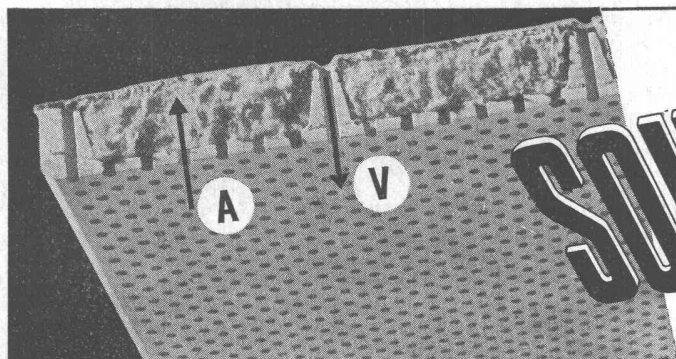
Spezial-Abteilung:

**Glasbeton-Oberlichter** begeh- und befahrbar  
höchste Lichtdurchlässigkeit

**Fenster und Wände aus Glasbausteinen**

Wetterbeständig — hervorragende Isolation — feuerhemmend

Hardturmstrasse 131  
Telephon (051) 25 17 30



die dekorative  
unbrennbare Platte für  
Akustik u. Ventilation

A = maximale Schallabsorption durch weiche Steinwolle-Einlage

V = Lufteinführung durch separate Löcher im Gipsrahmen  
Plattengröße 60 × 60 × 2,9 cm

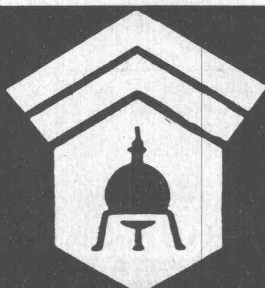
Verlangen Sie den Spezialprospekt

Ausführung sämtlicher  
Isolierungen gegen Wärme,  
Kälte und Schall

**ISOLAG AG. FÜR ISOLIERUNGEN**

ZÜRICH 38 Albisstrasse 8

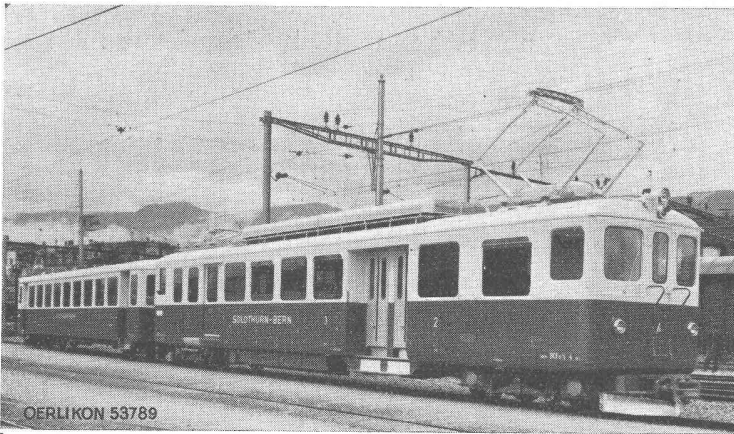
Telephon (051) 45 44 43



# Wallerdichte Beläge

Spezial-Unternehmen:

*Frick-Glass, Zürich-Altstetten*



Neue Zugskomposition der Solothurn-Bern-Bahn, bestehend aus Motorwagen BCFe  $\frac{4}{4}$ , Stundenleistung 720 PS, Geschwindigkeit 65 km/h, 1200 V Gleichstrom, mit Steuerwagen für Pendelbetrieb. — OERLIKON lieferte die elektrische Ausrüstung für 6 Motorwagen und 3 Steuerwagen.

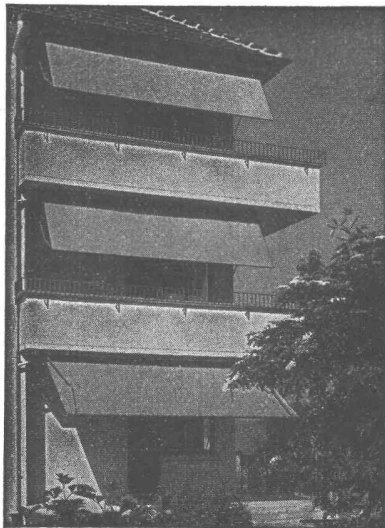
Moderne, leistungsfähige Triebfahrzeuge mit elektrischer Ausrüstung

## OERLIKON

für Vollbahnen, Nebenbahnen, Zahnradbahnen, Strassenbahnen, Trolleybusse, Schwebbahnen. — Schneeschleudermaschinen. — Fahrzeuge mit Elektroggyro-Antrieb. — Gleichrichter- und Wechselrichteranlagen. — Bahn-Kompressoren und -Vakuumpumpen.

MASCHINENFABRIK OERLIKON, ZÜRICH 50 (TELEPHON 46 85 30)

Bureaux in Bern (Tel. 2 02 15) und Lausanne (Tel. 22 35 51)



# SchenkerStoren

Schönenwerd (Sol.) Tel. (064) 3 13 52

Vertretungen: Zürich: Tel. (051) 32 65 60  
 Basel: Tel. (061) 2 93 81  
 Luzern: Tel. (041) 2 99 68  
 Lausanne: Tel. (021) 3 45 47  
 Lugano: Tel. (091) 2 22 13

*Vermehrung des  
HAUSBOCKS*

1900

1950

*50% aller Häuser*

haben im Dachstuhl Hausbocklarven, die unsichtbaren Holzzerstörer. Amtliche Berichte nennen noch höhere Zahlen. Die beiden — GEIGY — Kontaktwirkstoffe

### ARBEZOL-K

wasserlösliches Konzentrat für überdeckte Konstruktionen

### ARBEZOL-SUPER

Öl für Hobelwaren und dem Wetter ausgesetzte Teile schützen neues Holz. — Neukonstruktionen konserviert Ihr Zimmermeister. Befallenes Holzwerk behandeln wir. Wenn Sie bestehende Dachstühle oder Holzhäuser vor Zerstörung bewahren wollen, senden Sie uns den Gutschein.

**GUTSCHEIN** für Gratis-Kontrollen von Dachstühlen und Holzhäusern

Name \_\_\_\_\_

Adresse \_\_\_\_\_

**A. BENZ & CIE. ZÜRICH 38**

Albisstrasse 28

Telephon 45 17 72 / 45 15 18