

Zeitschrift: Schweizerische Bauzeitung
Herausgeber: Verlags-AG der akademischen technischen Vereine
Band: 68 (1950)
Heft: 36: Festheft zur G.e.P. -Generalversammlung in Luxemburg

Werbung

Nutzungsbedingungen

Die ETH-Bibliothek ist die Anbieterin der digitalisierten Zeitschriften. Sie besitzt keine Urheberrechte an den Zeitschriften und ist nicht verantwortlich für deren Inhalte. Die Rechte liegen in der Regel bei den Herausgebern beziehungsweise den externen Rechteinhabern. [Siehe Rechtliche Hinweise.](#)

Conditions d'utilisation

L'ETH Library est le fournisseur des revues numérisées. Elle ne détient aucun droit d'auteur sur les revues et n'est pas responsable de leur contenu. En règle générale, les droits sont détenus par les éditeurs ou les détenteurs de droits externes. [Voir Informations légales.](#)

Terms of use

The ETH Library is the provider of the digitised journals. It does not own any copyrights to the journals and is not responsible for their content. The rights usually lie with the publishers or the external rights holders. [See Legal notice.](#)

Download PDF: 15.03.2025

ETH-Bibliothek Zürich, E-Periodica, <https://www.e-periodica.ch>

SULZER HAUPTERZEUGNISSE

Dieselmotoren und Gasturbinen für alle Zwecke

**Dampferzeuger-, Elektrokessel- und
Dampfspeicher-Anlagen**

Gegendruck-Dampfturbinen

Hochdruck-Kompressoren

Zentrifugalpumpen, Axialpumpen

Ventilatoren und Kleingebälse

Axial- und Radial-Kompressoren

Kälteanlagen, Schnellgefrieranlagen

Apparate, Behälter und Druckleitungen

Dampf-Armaturen und -Rohrleitungen

Wärme- und Lüftungstechnische Anlagen

Zentralheizungen

Wärmepumpenanlagen

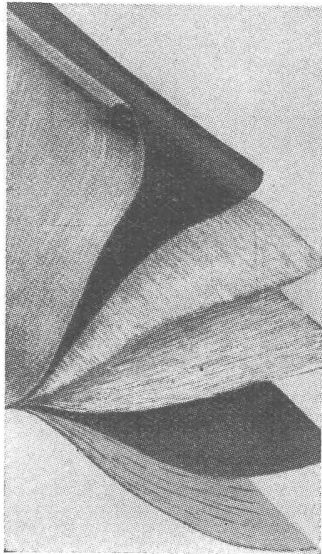
Koks-Trockenkühlanlagen

Giesserei-Erzeugnisse

(Grauguss, Stahlguss, Präzisionsguss, Metallguss)

GEBRÜDER SULZER, AKTIENGESELLSCHAFT, WINTERTHUR

SISALKRAFT Isolationspapiere



Die 6-Schichten-Baupapiere mit den zähen Sisalfasern

Grundmauer-Isolation
Mauer-Isolation
Boden-Unterzug
Boden-Schutz
Wand-Verkleidung
Dach-Unterzug

Für

Fenster-Schutz bei Verputz
Asphaltdach-Unterzug
Aussenbedachung
Reflektierende Isolation
Befonguss-Unterzug
Befonguss-Deckung

weil

absolut wasserdicht
geringster Feuchtigkeitsdurchlass
hohe Reissfestigkeit, fast unzerreissbar
äusserst biegsam ohne zu brechen
absolut geruchlos
in grossen Breiten lieferbar, bis 213 cm

Der ARCHITEKT und INGENIEUR verwendet heute ORIGINAL SISALKRAFT, das schon seit Jahrzehnten der bewährte Baustoff ist. Er schreibt SISALKRAFT in allen Bauten vor, weil dieses Material VOLLE GEWÄHR für grosse Ansprüche bietet.

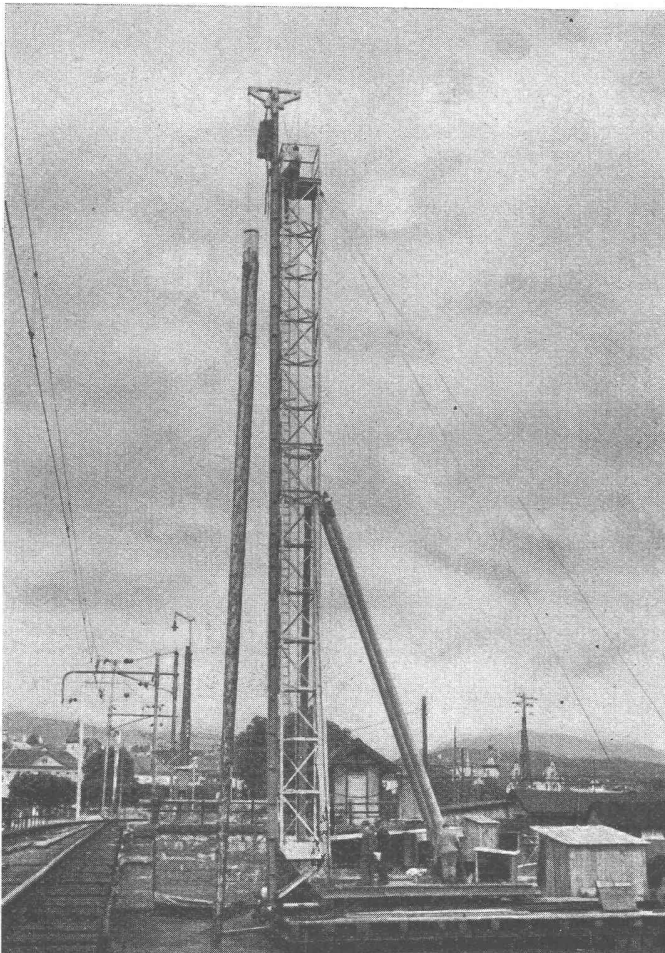
Verlangen Sie Auskünfte und Offerten durch die Generalvertretung Schweiz

AMPACK, Rorschach

Hunderte von Referenzen

Telefon (071) 42933

Verlangen Sie **Original Sisalkraft**



W. STÄUBLI, Ingenieur

Unternehmung für Holz-, Wasser- und Grundbau

Grubenstrasse 2 - Tel. 33 12 33

ZÜRICH

Pfählungen

Spundwände

Wasserhaltungen

Taucherarbeiten

Grundwasserfassungen

Grundwasserabsenkungen

Sondierbohrungen

Seewasserleitungen

Brücken Seedamm Rapperswil - Hurden

Betoncele und Mikrocel, das Wärme-Isolierungsmaterial für alle Baukonstruktionen



Betoncele
Schaumbeton

Kann in direktem Guss
oder in Platten geliefert werden!

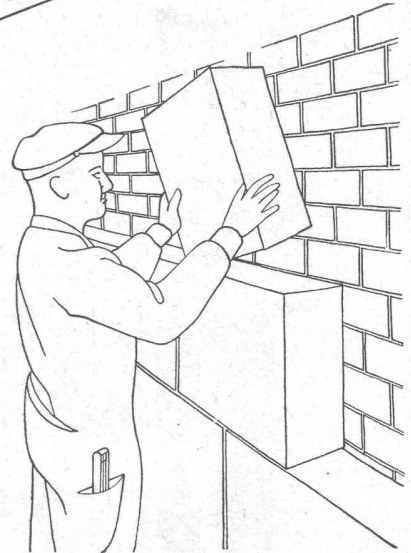
TECHNISCHE DATEN

Raumgewicht kg/m ³	Wärmeleitzahl λ	Druckfestigk. kg/m ²
300	0,06	—
400	0,08	2,5
500	0,12	5,0
600	0,16	8
800	0,21	14
1000	0,26	21

Beziehen Sie Schaum- und Gasbeton nur vom Fachmann!

Mikrocel
Gasbeton

Wird nur in Platten
geliefert



E. Emch & Co.
WINTERTHUR

BAUNTERNEHMUNG ABTEILUNG ISOLIERMATERIALIEN
NEUWIENSENSTRASSE 37/41 TELEPHON (052) 217 96

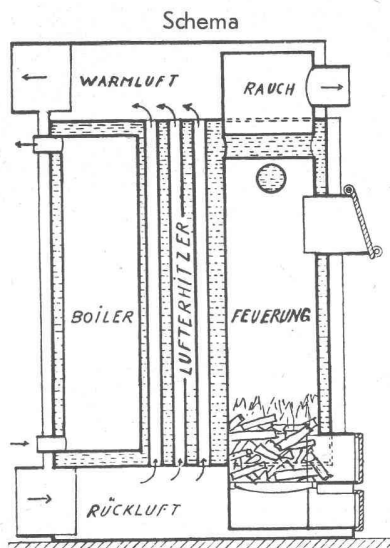
Betoncele und Mikrocel sind, wenn richtig angewendet, die vorzüglichsten Isoliermaterialien!



Rationelle Verwertung von Luft und Wärme, richtige Dosierung von Befeuchtung und Trocknung der Luft, Schaffung eines dauernden Behaglichkeitszustandes, sind die Merkmale unserer Klima- und Lüftungsanlagen. — Sämtliche lufttechnischen Anlagen für Gewerbe und Industrie. — Verlangen Sie unseren Besuch, wir beraten Sie gerne.

VENTILATOR A. G. STÄFA Telephon (051) 93 01 36

Spezialisiert seit 1890 für Ventilatoren und lufttechnische Anlagen



Neue Wege zur Beheizung des Einfamilienhauses

„CUMULO“

Warmwasserheizung ohne Radiatoren und Röhren Wärmeakkumulierung im Wasser

Ein mehrere tausend Liter haltendes, isoliertes Reservoir im Sous-Sol ist Heizkessel, Wärmespeicher, Luftheizer und Boiler zugleich

Ein kurzes Heizen mit Holz, Torf, Briquets etc. etc. erzeugt — je nach gewählter Reservoirgrösse — die nötige Speicherwärme für einen oder mehrere Tage. Thermostatisch-regulierbare Wärmelieferung an die Räume

Modernste Warmwasser-Warmluftheizung

Patente angemeldet

Beste und zugleich billigste Heizung in Herstellung und Betrieb

STRACK & CIE. GmbH WINTERTHUR
Wülflingerstrasse 181 Telephone (052) 2 83 77

WANNER- Ventilationsanlagen

für

Kinos, Theater, Verwaltungsgebäude,
Spitäler, sowie für alle gewerblichen
und industriellen Bauten

Beratung und Ausführung durch:
WANNER & Co. A.-G. Maschinenfabrik HORGEN
Tel. (051) 92 47 41

Marmor-Mosaikwerk Baldegg AG. Baldegg (Luzern)

Kunststeine

aller Art, in Muschelkalk, Sandstein oder Quarzitoid für dauernde Strapazierung. Farben und Struktur nach Wahl.

Treppenanlagen

Wangentreppen einmontierbar, Verkleidung von Betonrampen mittels Trittplatten und Stellriemen, auf Wunsch mehrfarbig.

Bodenbeläge in Hartgestein geschliffen

Normalformate: 30/30 cm, 35/35 cm, 40/40 cm.

Marmor-Mosaik-Bodenplatten

Grösse 15/15 cm für Küchen, Bad, WC und Korridore etc., ab Lager lieferbar (in den letzten Jahren wurden über 800 000 m² Marmorplatten geliefert).

CHRÉTIEN & CO., LIESTAL

EISEN- UND METALLGIESSEREIEN

empfehlen

Tel. (061) 7 26 03

den San.-Installateuren:

Katalog Nr. 1 Ablaufrohre, Formstücke, Syphons usw.

den Wasserversorgungen:

Katalog Nr. 8 Ausbaubare Hydranten, Absperrschieber, Rohre und Formstücke usw.
(gar. Prüfdruck 20—25 Atm.)

den Baugeschäften:

Katalog Nr. 7 Schachtabdeckungen, Sinkkasten, Einlaufgitter, Tauchbögen usw.

den Ofenbaugeschäften

Katalog Nr. 5 Einsatzöfen für Luftheizungen

den Maschinenbauwerkstätten:

Eisen-, Bronze- und Aluminiumguss nach Modellen, Zeichnungen oder Schablonen



SAURER



Für das Baugewerbe stellen wir her:

Lastwagen 1½—10 t Nutzlast
Dreiseitenkipper 2—6½ m³ Inhalt

NEU: Geländegängige Lastwagen und
Dreiseitenkipper mit einschaltbarem
Vierradantrieb und je 5 Getriebestufen
für Strasse und Gelände

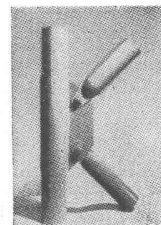
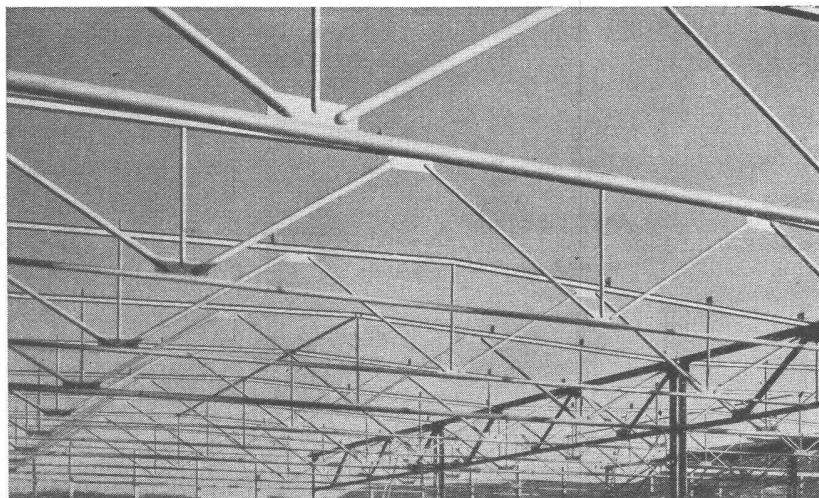
Dieselmotoren 20—700 PS für:
Baumaschinen, Notstromgruppen, Schienenfahrzeuge

AKTIENGESELLSCHAFT ADOLPH SAURER, ARBON

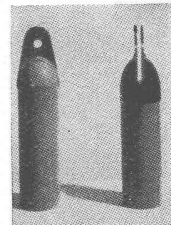
ARFA-Rohrstäbe

für Konstruktionszwecke sind zufolge des nach allen Achsen gleichen Trägheitsmomentes ideale Bauelemente.

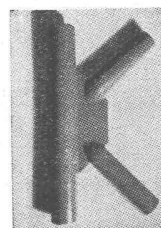
- Grössere Wirtschaftlichkeit
- Leichtere Konstruktionen
- deshalb kleinere Fundamente
- formschöner und lichter
- beleuchtungstechnisch günstiger
- verminderte Staub- und Korrosionsecken



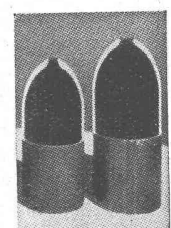
Knotenpunkt mit
Verschraubblaschen



Rohrstäbe mit
eingeschweisster
Verschraubgabel



Geschweisster
Knotenpunkt



Kalotten mit stetig
dicker zulaufender
Kalotten-Wandung



ARFA-Rohrstäbe mit nahtlos angepassten
Kalotten und Schlitzten

Wir liefern Rohrstäbe in beliebigen Fixlängen mit Kalotten und Schlitzten
zum Einschweissen oder mit eingeschweissten Verschraubblaschen

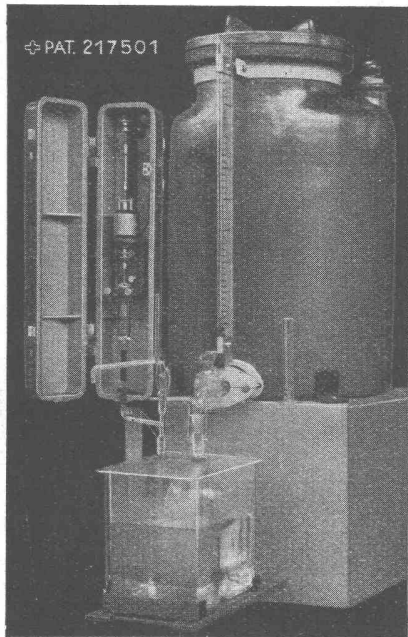


ARFA, AG. für Röhrenfabrikation und Apparatebau, Basel



Dosierapparate für Flüssigkeiten

Schweizer Erzeugnisse. „DOSAP“ Patente Hottinger



Erprobt
Bewährt
in über
150 Anlagen
zum
Entkeimen
von
Wasser
Neutralisieren
von
Abwasser

Abfüllen
Verteilen
Beimischen

Einfach
Präzis
Zuverlässig
Ungefährlich
Preiswürdig

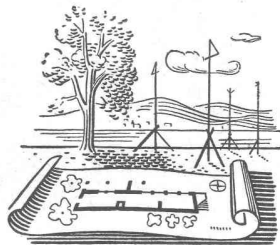
Anpassbar an alle
Verhältnisse

Ausführung für mittlere und grosse Anlagen

Auskünfte, Referenzen beim Fabrikanten oder Vertreter
Fr. Hottinger, Ing. Techn. Bureau, Basel
Zwingerstrasse 25 - Telefon 54721
CLENSOL S. à r. l. Lutry pour la Suisse romande Tél. 329 16

TORE FÜR JEDEN BEDARF
PORTES EN TOUS GENRES

HARTMANN + C^{IE} AG. S.A.
BIEL-BIENNE



Baukredite

für Neu- und Umbauten,
Hypothesen zu vorteilhaften
Bedingungen



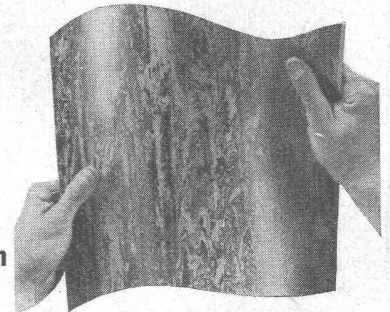
SCHWEIZERISCHE VOLKSBANK

SUCOFLOR

Plastic-Bodenbelag

(Schweizerfabrikat)

bewährt
dauerhaft
gleitsicher
mühelose Pflege
vornehm-dekorativ
in Bahnen oder Platten
2—4 mm stark



heute preislich äusserst vorteilhaft
schon ab Fr. 21.— per m² fertig verlegt



Verkauf und Verlegung
durch Linoleumgeschäfte
Spezialität der ältesten
schweiz. Herstellerfirma

Tel. (071) 5 18 31

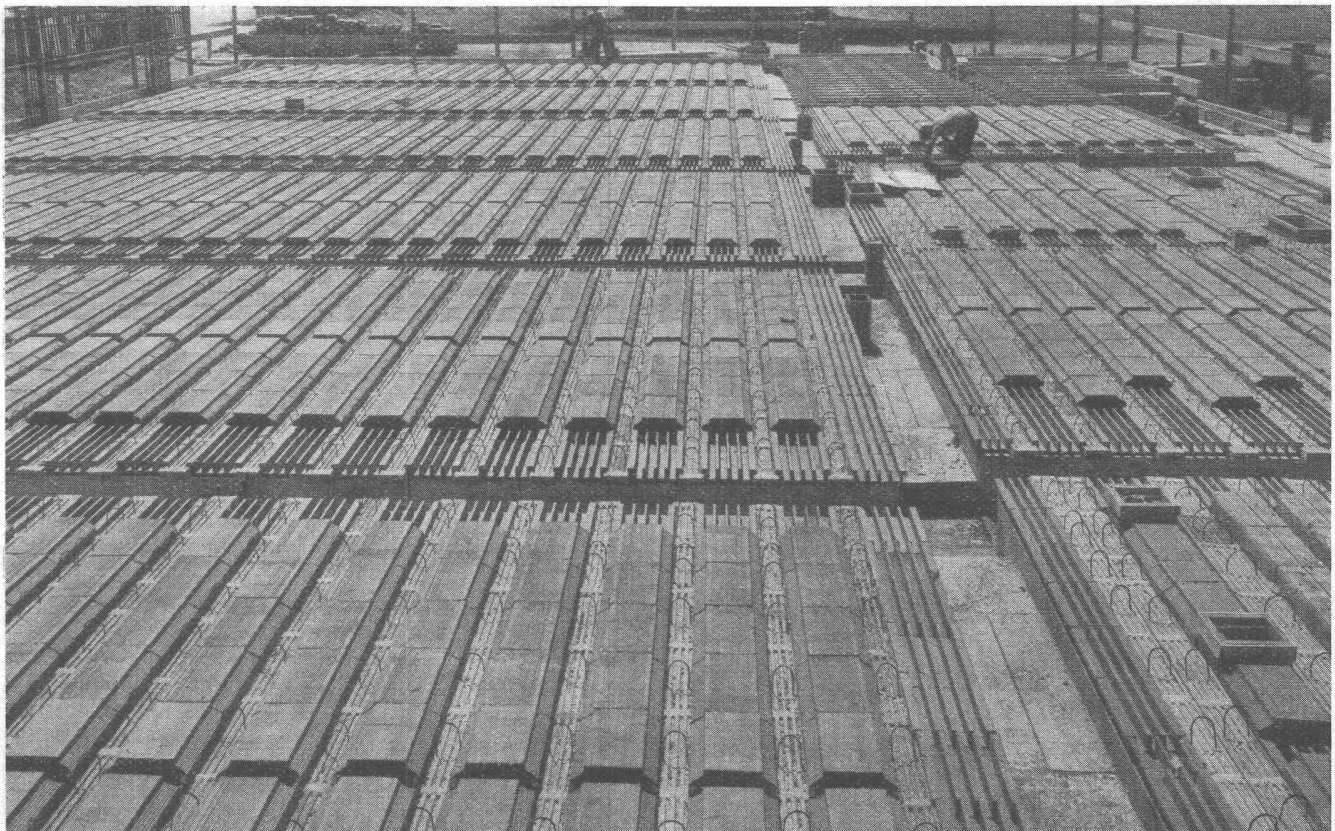
Unser Fabrikationsprogramm umfaßt weitere Elektro-Hub-, Plattform- und Lieferwagen für jeden Verwendungszweck. Beratung in allen Transportfragen.



SIG
lifter

Der schweizerische Elektro-Gabelhubwagen eröffnet neue Möglichkeiten für die Senkung Ihrer Transport- und Lagerkosten. Nutzlasten bis zu 2 t, Hubhöhen ab Boden bis zu 3,4 m

SCHWEIZERISCHE INDUSTRIE-GESELLSCHAFT
NEUHAUSEN AM RHEINFALL TELEPHON (053) 5 34 31



StahTon-Decke Schulhaus Sandgrube Basel
Turnhalle-Boden ca. 900 m²

StahTon AG Zürich Rämistr. 6

StahTon-Werk Bern AG Bern-Liebefeld
Könizstr. 245

BAUGLÄSER Alle Sorten und Neuheiten zu günstigen Preisen.

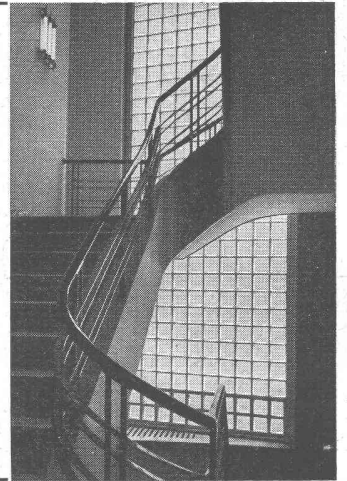
GLASBETON Spezialabteilung für **Glasbeton-Oberlichter**, garantiert wasserdicht, **begeh- und befahrbare** Ausführung, mit extra hellen, lichtstreuenden Kristallfliesen.

Glasbausteine VERLITH/VITRABLOCK extra hell, in Grössen 20/20×5 cm, 20/20×7 cm, 25/25×7 cm und 20,8/12,8×9 cm dick, für Aussenwände, Treppenhäuser, innere Trennwände. Vorzügliche Isolation gegen Kälte, Wärme und Schall. Grosse Referenzliste. Verlangen Sie kostenlose Dokumentation und Offerte.

Ruppert, Singer & Cie. AG., Zürich

Tafelglas en gros und Spiegelglasmanufaktur

Telephon (051) 25 53 53 — Gegründet 1884 — Briefadresse: Zürich 48, Altstetten



Mit oder ohne Stopfbüchse?

Neu: Ständige Lauf- und Drehrichtungskontrolle durch Schauglas. Pat. ang.

Beide Ausführungsarten haben bestimmte Vorteile. Daher bauen wir

Umwälzpumpen

für Zentralheizungen sowohl mit Stopfbüchse als auch stopfbüchsenlos

PUMPENBAU BRUGG K. RÜTSCHI

TELEPHON (056) 41331

SIFRAG

ERSTKLASSIG
NEUZEITLICH

Luft- und Wärmetechnik, Klimatisierung,
Entnebelung, Trocknung, pneumatischer
Transport, Staubabsaugung
Aut. Brandschutz für Industrien

SIFRAG SPEZIALAPPARATEBAU U. INGENIEURBUREAU FREI AG.
BERN ZÜRICH

SCHWEIZ. SPRENGSTOFF A.-G. CHEDDITE

Fabriken in Liestal und Isleten (Kt. Uri)

Bureau in Liestal

Telephon 72433

Telegr.-Adr.: Cheddite Liestal

liefert die bewährten

Sicherheitssprengstoffe: { **Gelatine Telsit, Spezial Gelatine Telsit, Cheddite und Gelatine Cheddite, sowie ungefrierbare Dynamite und Sprenggelatine**

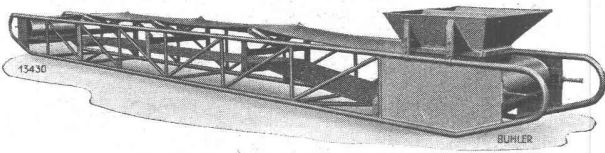
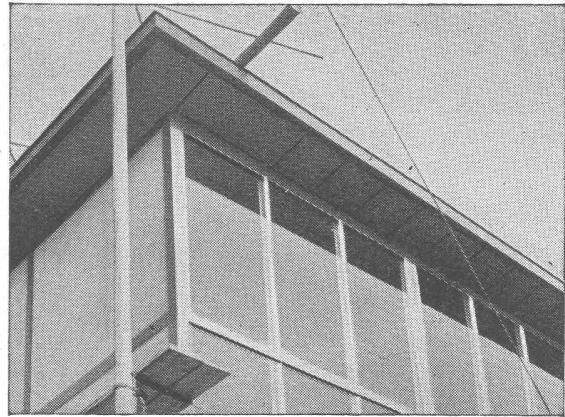
Prima Sprengkapseln in Aluminium, Zündschnüre und Zubehör

Generalvertreter für die französische Schweiz: Petitpierre & Grisel, Neuchâtel

BIMSBETONPLATTEN FÜR WÄNDE UND DÄCHER

Spannweiten 2,50—3,00 m
Nutzlast 150—300 kg/m²
Raumgewicht 900 kg/m³
Wärmeleitzahl ca. 0,13 kcal/m¹/h/°C

GUSSBAUSTEINFABRIK TIEFENBACH AG.
Schweizergasse 14 **ZÜRICH** Telephon (051) 23 80 87



BUHLER

Transporteure für Schütt- und Stückgüter

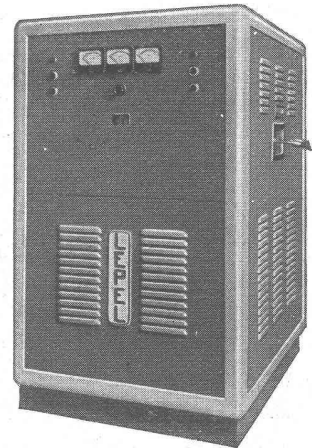
tragbar
fahrbar
ortsfest

GEBRÜDER BUHLER · UZWIL
Giessereien und Maschinenfabrik · Tel. No. 6 42 12

Induktive Erhitzung von Metallen mit Hochfrequenz

Funkenstrecken- sowie Röhren-Generatoren

Lepel



Leistungen von 2 bis 30 kW

Preise von 7000 bis 34000 Fr.

Verbessern und verbilligen Sie Ihre Produktion!

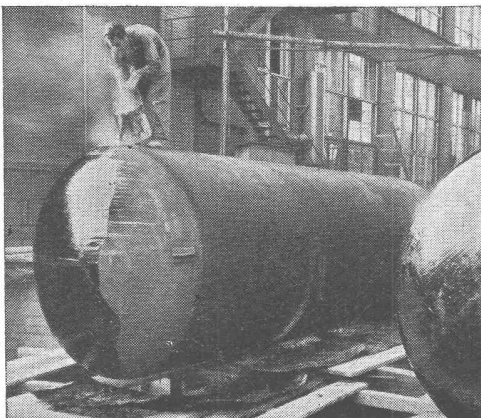


ARDAG
ZÜRICH

Gartenstrasse 26

**Kundenversuche
Beratungen
Lohnaufträge**

Telefon (051) 27 43 93



„WABERIT“-TANKISOLIERUNG

Die Tankisolierung ist seit Jahren eine **Spezialität** unserer Firma.

Langjährige Beobachtungen haben erwiesen, dass das «Beerdigen» eines Tanks nur mit dem üblichen hauchdünnen Teer- oder Asphalt-Anstrich unmöglich den vorhandenen Gefahren der Rostanfressungen und vagabundierenden elektrischen Strömen Einhalt gebieten kann.

Die Kontrolle des Waberit-Belages mit unserem patent. Prüfgerät gewährleistet eine **garantiert wasserundurchlässige Isolierung**. Belagsstärke ca. 3—4 mm.

Referenzen, Muster und Offerten stehen gerne zur Verfügung.

STRASSENBAUMATERIAL A. G. BERN Neuengasse 28

Eine Spitzenleistung im modernen
Großwaagenbau ist die
„BOCH“-

**Brücken- und Geleise-
waage**

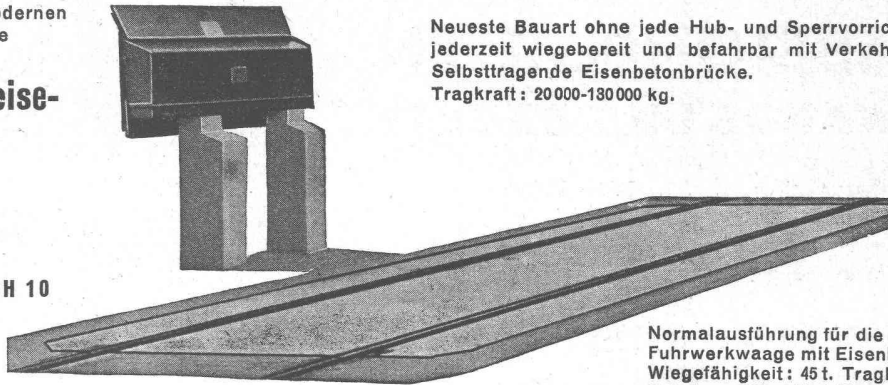
(System Wirth)

Alleiniger Hersteller:

Hans Boch

WAAGENFABRIK ZÜRICH 10

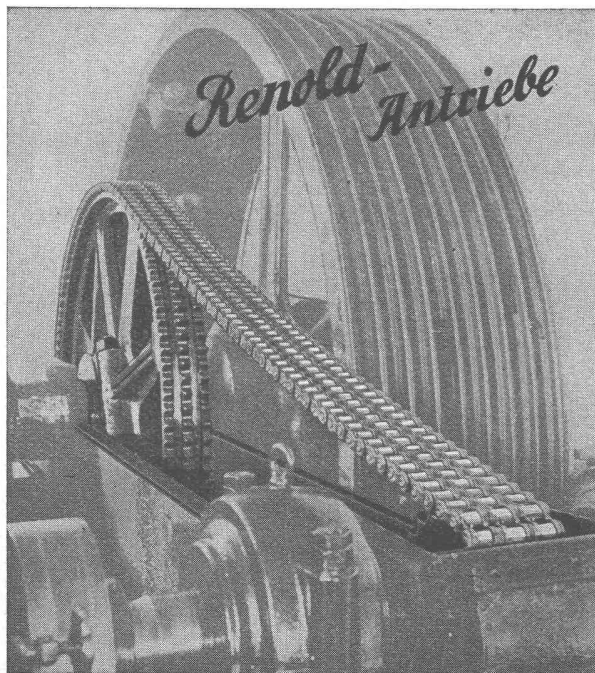
Rosengartenstraße 28
Telephon (051) 28 13 33



Neueste Bauart ohne jede Hub- und Sperrvorrichtung,
jederzeit wiegebereit und befahrbar mit Verkehrslast.
Selbsttragende Eisenbetonbrücke.
Tragkraft: 20 000-130 000 kg.

Normalausführung für die SBB. Geleise-
Führerwaage mit Eisenbeton-Brücke.
Wiegefähigkeit: 45 t. Tragkraft: 110 t.
Brückengröße: Nutzlänge 8,4 m. Breite:
2,5 m. Befahrbar mit allen Lokomotiven.

Verlangen Sie Referenzen.



komplett, normalisiert ab Lager Zürich

Kette für geringste Abnutzung gebaut: Längste Lebensdauer,
auch bei hohen Drehzahlen

Durchgehend gleichmäßige höchste Präzision, Büchsen und
Rollen nahtlos: Störungsfrei

Räder mit Renoldverzahnung: Ruhiger Lauf

Verwenden Sie die britisch- und kontinental-europäisch
genormten Ketten: Zu allen Zeiten hier und auf der ganzen
Welt Ersatzmöglichkeit

W. Emil Kunz, Postfach, Zürich 27
Gotthardstrasse 21 - Tel. (051) 25 29 10

ALFOL
BAUISOLATION

*Bis 60% Brennstoff-Einsparung mit ALFOL
bei kleinerem Backstein-Bedarf und gleichen Baukosten*

DR. ING. M. KOENIG, INGENIEURBUREAU, ZÜRICH
Tiefenhöfe 8, Tel. (051) 23 97 50

MINERALÖL-TANKS AUS EISENBETON
SYSTEM BORSARI

STEHEN SEIT 40 JAHREN UNUNTERBROCHEN IM GEBRAUCH
KEIN KORRODIEREN **KEIN ROSTEN**

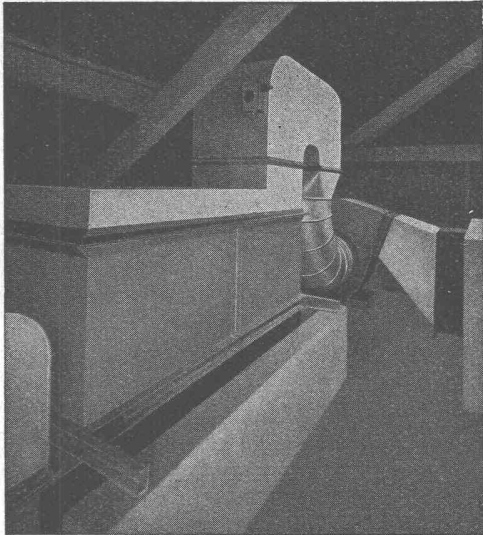
HEIZÖL-TANKANLAGEN

FÜR HANDEL, INDUSTRIE, GESCHÄFTSHÄUSER, VILLEN

TEL. (051) 24 96 18

BORSARI & Co. ZOLLIKON-ZÜRICH

GEGR. 1873

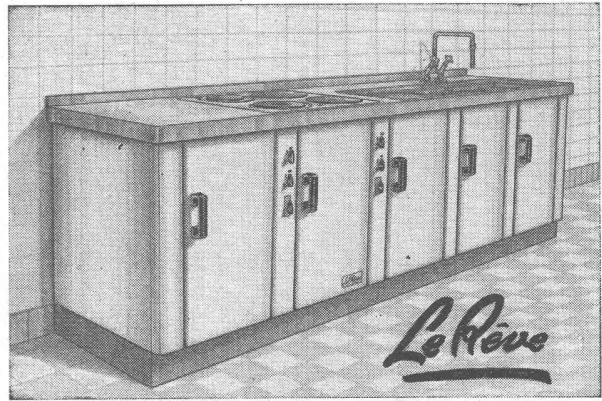


BERN

Stockerenweg 6
Telephon 34642

**baut: Ventilatoren
Luftheizapparate
Dörrapparate
Farbspritzkabinen
Abhitzeverwerter
Klimaapparate**

**Anlagen für:
Raumlüftung
Klimatisierung
Luftheizung
Entstaubung
Entnebelung
Befeuchtung
Holztrocknung
Spänetransport**



**Die moderne Küche ist sauber und
praktisch ausgestaffelt**

Sie besitzt vor allem eine

Spültischkombination

aus einem eingebauten Elektro- oder Gasherd

LE RÊVE

mit Temperaturregulator, einem oder zwei Spül-
becken aus Chromstahl, einem Schrankunterbau aus
emailliertem Stahlblech oder aus Holz, auf Fusssockel.

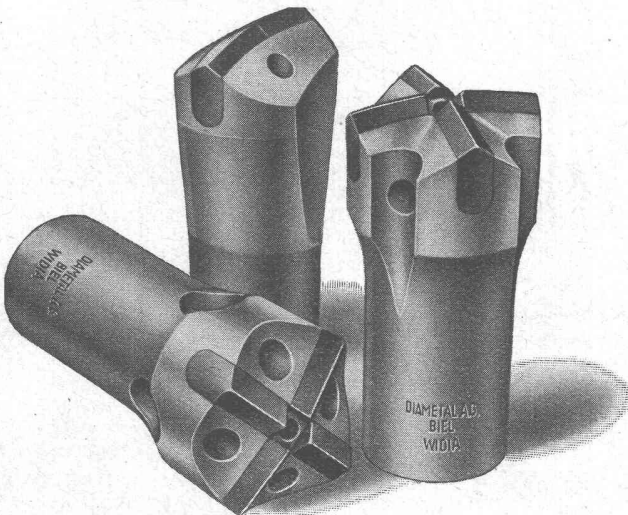
Weitere Auskünfte erteilt Ihnen gerne:

LE RÊVE A. G., GENÈVE - Acacias

Auswechselbare

Schlagbohrer

mit **WIDIA**-Hartmetall-Schneiden



„WIDIA“ = Fortschritt
im Bergbau = im Bergbau

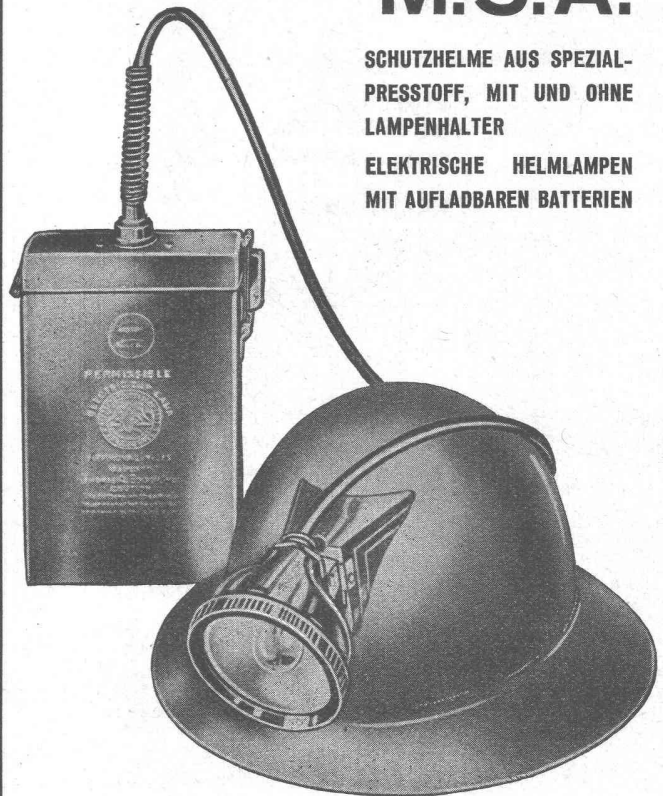
Diametal A.G.

BIEL
Gurzelen 3/7
Tel. 23571

SICHERHEITS-GERÄTE M.S.A.

**SCHUTZHELME AUS SPEZIAL-
PRESSTOFF, MIT UND OHNE
LAMPENHALTER**

**ELEKTRISCHE HELMLAMPEN
MIT AUFLADBAREN BATTERIEN**

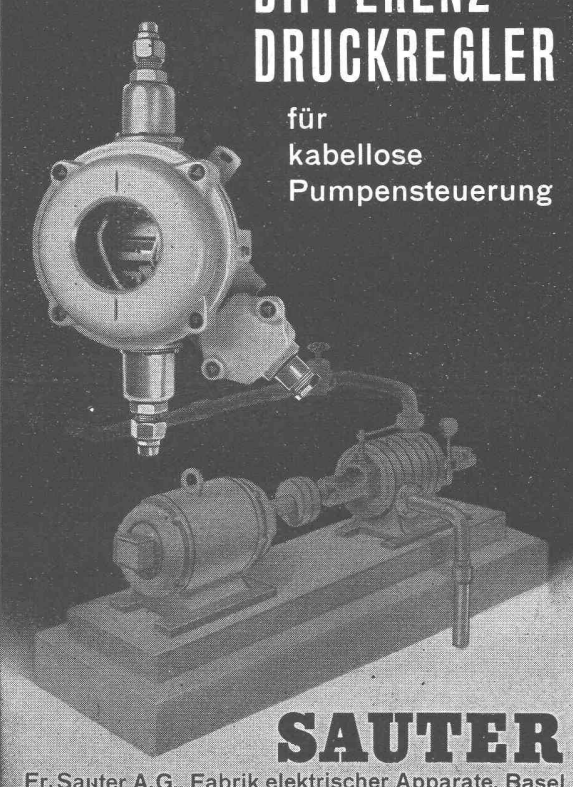


Generalvertretung

MAVEG AG.

Bahnhofstrasse 13
Telephon (032) 21551

BIEL



**DIFFERENZ-
DRUCKREGLER**

für
kabellose
Pumpensteuerung

SAUTER

Fr. Sauter A.G., Fabrik elektrischer Apparate, Basel



**Stahl-Türen
Stahl-Tore
Stahl-Fenster**

**GEBR. TUCHSCHMID AG.
FRAUENFELD**

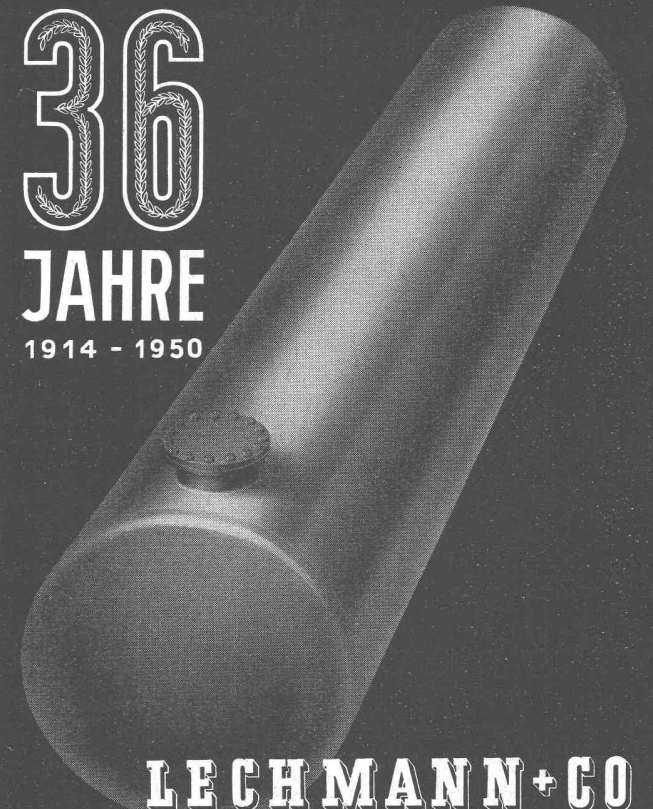
FRAUENFELD TEL. (054) 72471
ZÜRICH TEL. (051) 232301



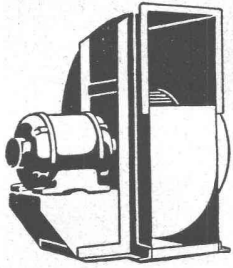
Accumulatoren - Fabrik Oerlikon
Zürich-Oerlikon
(051) 46 84 20

Lausanne (021) 22 26 61
Genève (022) 4 99 42

**36
JAHRE**
1914 - 1950



LECHMANN+CO
SPEZIALFABRIK FÜR OEL-UND BENZINTANKS
BIEL 4 TEL. 2 3117



für diffizile Anlagen

geräuschlose
Meidinger - Ventilatoren

Zentrifugal- und Schrauben-Ventilatoren für alle Anwendungsgebiete. — Elektromotoren in jeder Bauform



H. Meidinger & Cie., Basel 4

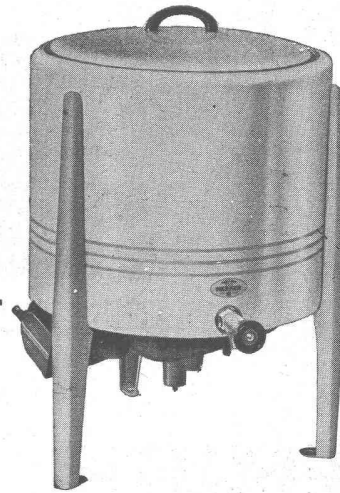
Tel. (061) 2 97 65



Rührwerk-Waschmaschinen

Waschmaschinen

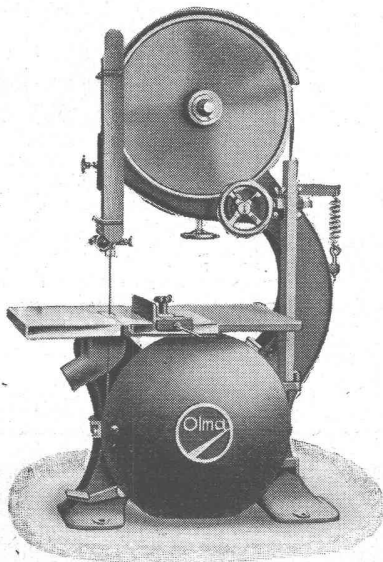
Rührwerk-



Die ideale Ergänzung in jeder Waschküche

Bottich aus Kupfer oder emailliertem Stahlblech, mit Wasser- oder Elektromotor

MERKER AG. BADEN

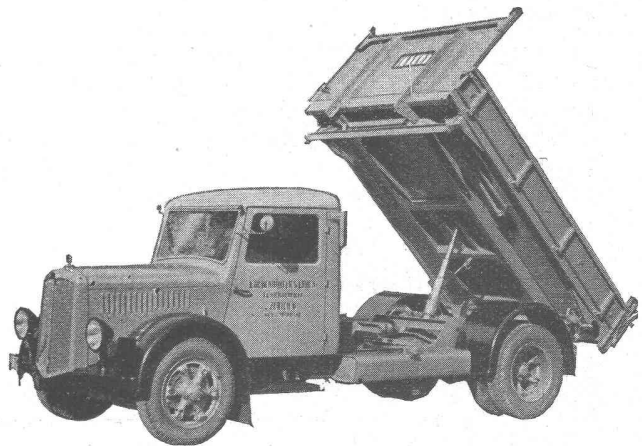


BANDSÄGEN

von 700-1200 mm Rollen-Durchmesser sowie alle Holzbearbeitungs-Maschinen und -Werkzeuge dazu liefert in bester Qualität

**OLMA
MASCHINENFABRIK AG. OLTEN**

Tel. (062) 5 33 31



BERNA

Motorlastwagen 2-7 t Nutzlast

Spezialität: Kippwagen

Chassis für Personentransport von 14-60 Plätzen

Alle Fahrzeuge ausgerüstet mit Dieselmotoren

**MOTORWAGENFABRIK BERNA AG
OLTEN**

Tel. (062) 5 43 61



WALTER J. HELLER & Co.

BAUUNTERNEHMUNG

BERN — SCHLOSSTRASSE 131 — TEL. (031) 51112

DEMUTH

gegr. 1865

Stahl-Türen und Tore

Stahl-Fenster

Stahl-Treppen

Behälter-Bau

Heizungen

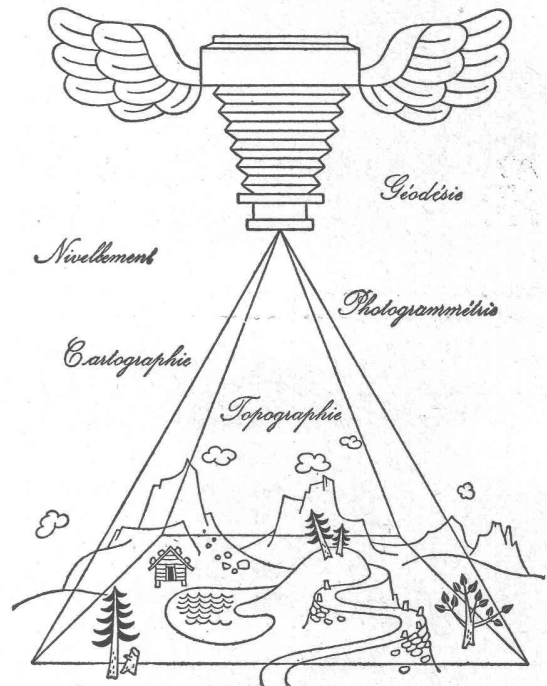
Installationen

Gebr. Demuth & Cie., Baden

Telephon (056) 2 54 44 und 2 46 74

LEUPIN & SCHWANK

Bureau technique, Berne Telephone 3 52 72

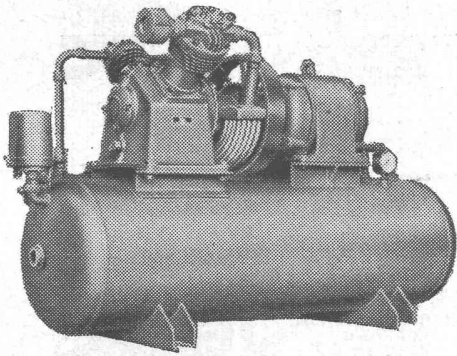


Herbag

Herstellung von Baustoffen AG.

Rapperswil • Schmerikon • Flawil • Zürich-Seebach

Zementröhren / Bachverbauungsartikel / Klärgruben / Benzinabscheider / Kabelkanäle / Kunststeine
Kamin-Aufsätze / Gartenbauartikel / -Standard- Leichtbau- und Isolierplatten / Kieswerk in Flawil



Haug KOMPRESSOREN

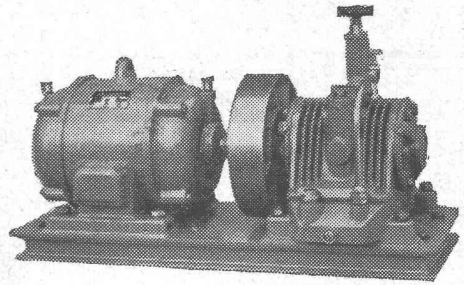
Kompressoren

3-50 m³ h, 6-14 atü
ein- und zweistufig,
ein- und mehrzylindrig

Vakuumpumpen

2-37 m³/h, bis 90% Vakuum
Kolben- und Rotationspumpen
Hochdruckgebläse

Vollautomatische Druckluft- und Vakuumanlagen



FRITZ HAUG A.G., MASCHINENFABRIK, ST. GALLEN

Auch für die sogenannten

Kleinkessel

sind heute preislich und wirtschaftlich
interessante

vollautomatische Oelbrenner

erhältlich. Unser

Kleinbrenner

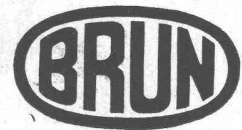
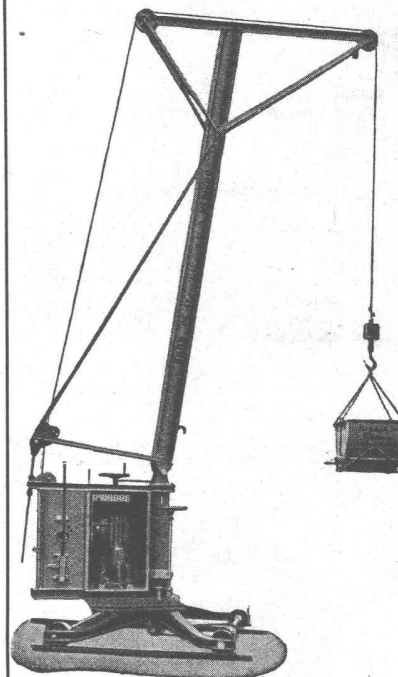
verfeuert auch bei Kesseln von nur 1 m²
Heizfläche das billige Heizöl leicht ohne
Schwierigkeiten. Auto-Abfallöl kann ohne
irgendwelche zusätzliche Einrichtungen beige-
mischt werden.

Auskunft und Beratung

Max Diener - Oelfeuerungen

gegründet 1935

Lyrenweg 52 Tel. 25 96 22 Zürich



Kleinbaukrane,
verstärkte Ausführung, bes.
für Tiefbau und Greifer-
betrieb geeignet.

Betonmischmaschinen
von 100 — 2000 lt. Inhalt

Kompressoren
fahrbar und stationär,
gekuppelt mit Elektro-
oder Dieselmotor

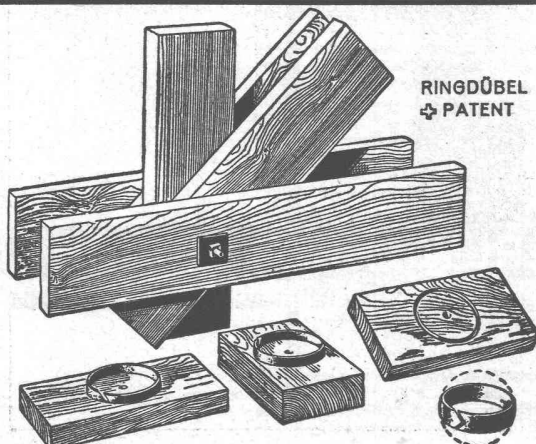
Pressluftwerkzeuge
Feldbahnlokomotiven
Steinbrecher
Sandwalzwerke
Vibrationsiebe
Kabelbagger
Komplette Kies- und
Sand-Aufbereitungs-
Anlagen

BRUN & CIE. A.-G.

Maschinenfabrik, NEBIKON (Luzern)

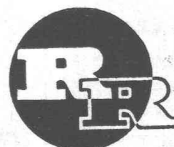
Gegründet 1872

Telephon 851 12



RINGDÜBEL
+ PATENT

Knotenpunktverbindung für hölzerne Tragwerke



R. RIGLING & CO.

Holzkonstruktionen

Hallen
Fabrikbauten
Treppnbau

Zürich-Oerlikon

Leutschenbachstr. 44

Telephon (051) 46 82 25

Briefadresse: Postfach Zürich 50

SRO



SRO KUGELLAGER VERKAUFSBUREAU ZÜRICH

der Kugellagerwerke J. Schmid-Roost A. G. Nachf. Schmid & Co.

Telephon (051) 25 89 66

Bleicherweg 7

SAFIA GENF, 8, Av. P. de Rochemont

Tel. (022) 4 83 36

SAFIA BERN, Monbijoustrasse 21

Tel. (031) 2 33 40

STEINER

Bauschreinerei
Möbelfabrik

STEINER

Spezialfabrik für Laden- und
Schaufensterausbau

STEINER

Zürich 50
Hagenholzstrasse 60

STEINER

Telefon
46 43 44

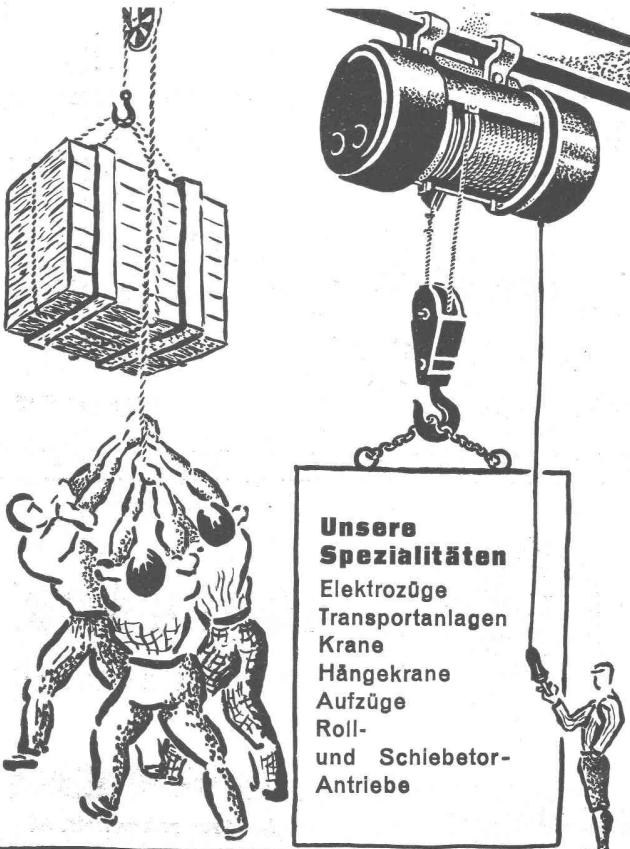
STEINER

Verlangen Sie
unverbindliche Beratung

STEINER

beste Referenzen
stehen Ihnen zur Verfügung

STEINER



**Unsere
Spezialitäten**

- Elektrozüge
- Transportanlagen
- Krane
- Hängekrane
- Aufzüge
- Roll-
und Schiebeter-
Antriebe

UTO AUFZUG-u.KRANFABRIK A.G.
ZÜRICH-ALTSTETTEN Tel. 255310

Flexalium

JALOUSIEN

Tageslicht
ohne Blendung

Sonnenlicht
ohne Hitze

KARL WILHELM ZÜRICH 1

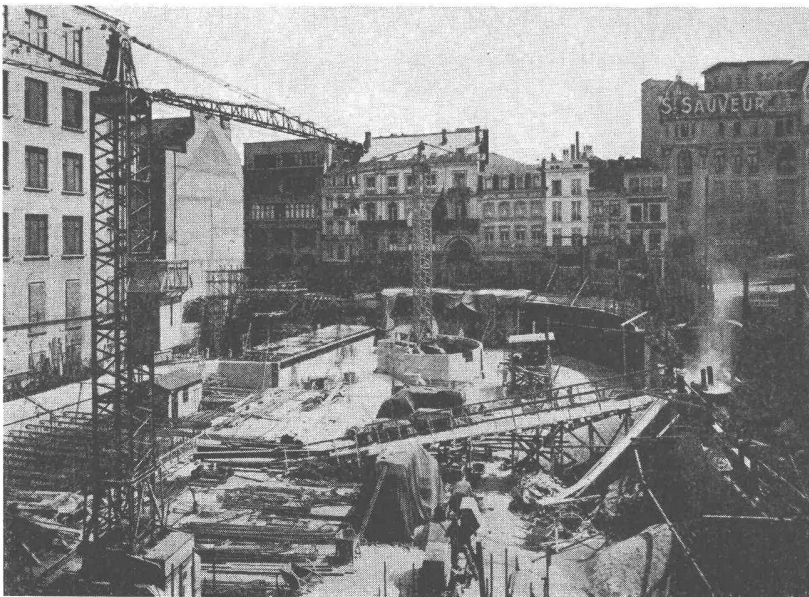
Nüscherstrasse 45 Telefon (051) 24 70 77

ASPHALT-EMULSION AG. ZÜRICH

Löwenstrasse 11, Telephon (051) 25 88 66

Dachpappenfabrik und Unternehmung für Asphaltarbeiten
Terrassenbeläge, Flachdächer, Brücken- und Tunnel-
isolierungen, Kiesklebedächer, Gussasphaltbeläge

Spezialität: Grundwasserisolierungen



Caisse Générale d'Épargne et
de Retraite, Bruxelles

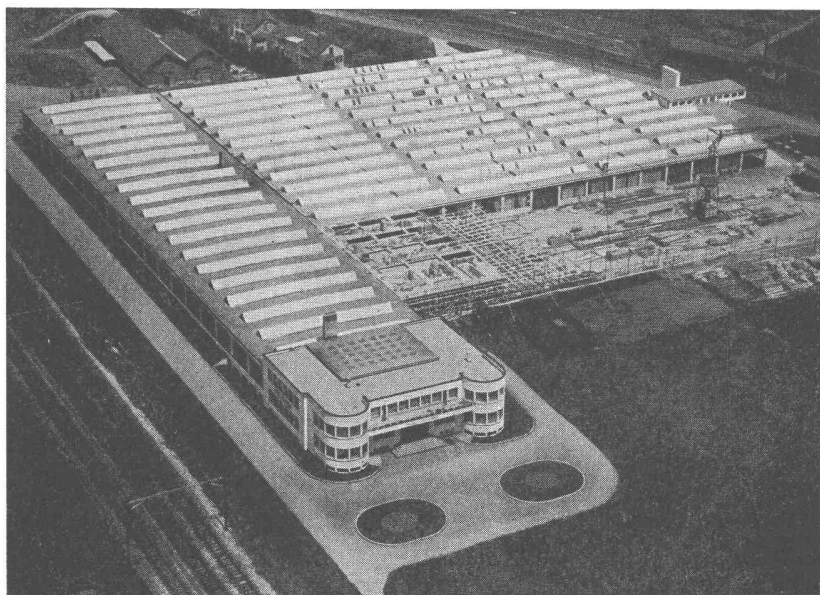
A. Chambon, Architecte

L. M. Chapeaux, Ingénieur

S. A. Entreprises Louis de Waele

Grundwasserisolierung
ca. 5000 m²

Traktoren- und Motorenwerke
H. Hürlimann, Wil
Erweiterung 1946—1949
Flachbedachung 10000 m²
Bauleitung:
F. Vogt, Architekt, Wil
Bauunternehmung:
Ed. Züblin & Cie. A.-G., Zürich



GEBRÜDER RÜTTIMANN

Aktiengesellschaft für elektrische Unternehmungen

ZUG

Telephon (042) 4 11 25

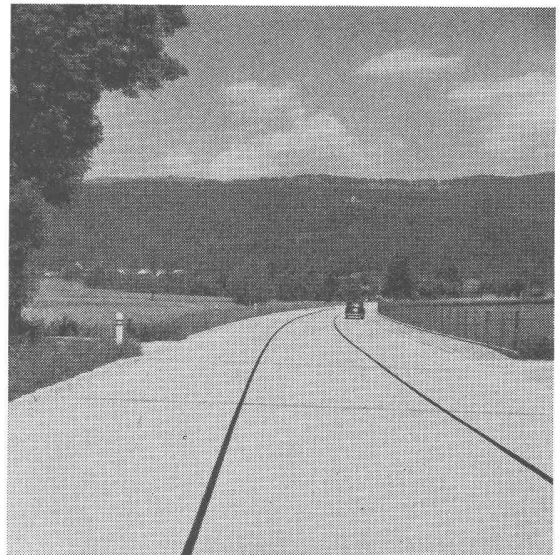
Spezialgeschäft für Frei- und Kabelleitungen jeder Art
Schwebebahnen - Trolleybus- und Bahnleitungen

O. NYFELER, BASEL 13

Eisen- & Metallbau A. G.

Lothringerstrasse 127 - Telephon 3 79 68

Zentraleneinrichtungen
Wählergestelle
Verteilergestelle
Staub- und Feuerschutz-Abdeckungen
für Automaten
Fahr- und kippbare Leichtmetalleitern
Verteilerleitern mit Stromschiene
Kabelträger für Verstärker
Kleiderkästen in Stahlblech
Eisenkonstruktion und Feineisenbau
Bau- und Kunstschlosserarbeiten
Metallbau
Blecharbeiten
Abkantarbeiten bis 5 Meter Länge
Türzargen
Eigene Farbspritzanlage



Valangin - Boudevilliers - Vue des Alpes

Stuag

Schweiz. Strassenbau- und
Tiefbau-Unternehmung A.G.

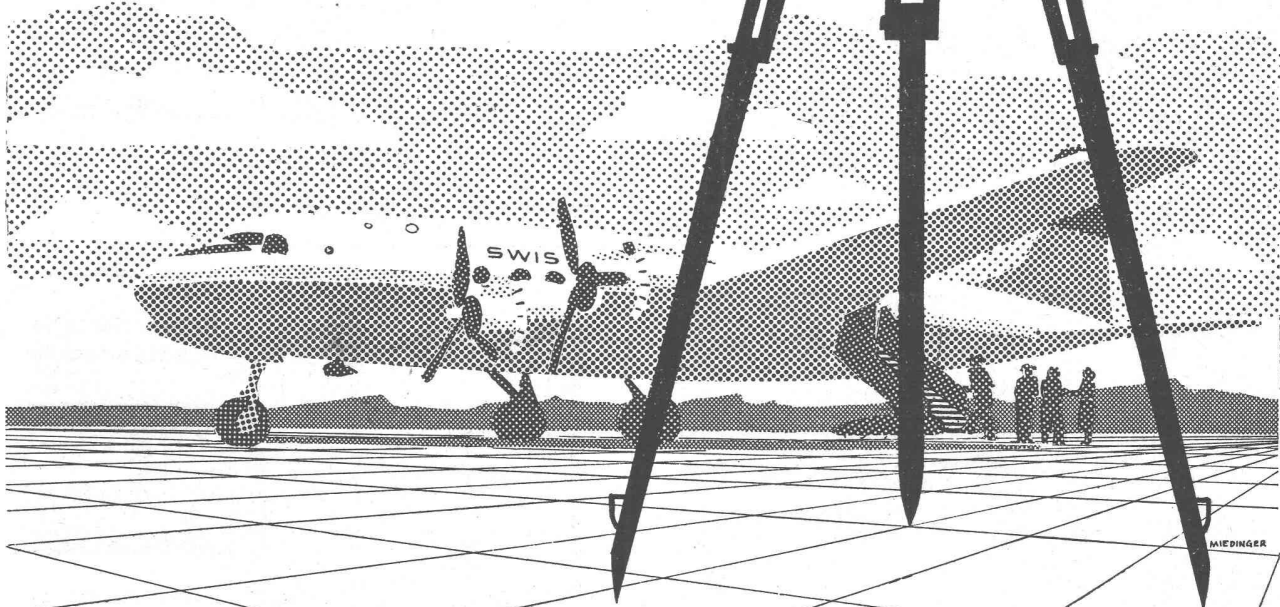
Häufiger Standortwechsel verlangt rasches Horizontieren

Das GK 1 auf dem neuen **Gelenkkopfstativ** horizontieren Sie in kürzester Zeit nach der Dosenlibelle.

Die Kombination des Gelenkkopfes mit vier weiteren Konstruktionselementen:

Bajonettkuppelung als Verbindungsorgan zwischen Stativ und Instrument, **Feinkippschraube** in Verbindung mit **Koinzidenzlibelle** und **Reibungskuppelung** an Stelle der Seitenklemme

ergibt besonders bei häufigem Standortwechsel (Längennivellement) **eine erhebliche Steigerung der Arbeitsgeschwindigkeit bei erhöhter Genauigkeit.**



Klein-Nivellier GK 1

das ideale Instrument für den Bauplatz ... leicht, stabil, genau, einfach und bequem in der Handhabung.

Verlangen Sie Prospekt GK 479

Fabrikationsprogramm: Präzisions-Reisszeuge, einfache Schul-Reisszeuge in jeder Preislage, Punktierapparate, Schraffierapparate, Reduktionszirkel. Modernste Nivellier-Instrumente und Theodolite, Tachymeter, Doppelkreis-Theodolite, Triangulations-Theodolite, Messtisch-Ausrüstungen, Selbstreduzierende Kippregel, Astronomische Instrumente, Prismen-Feldstecher, Binokulare Prismenlupe, Fernrohre, Lose Optik, Plan-Glasplatten, Super-Stroboskop, Kreispolarimeter, Militär-Optische Instrumente, Kino-Aufnahme- und Projektions-Objektive, Reproduktions-Objektive

seit 130 Jahren weltbekannt für Präzisions-Instrumente



TÜREN und FENSTER

Serienweise Lieferung von
Türen u. Fenstern aller Art

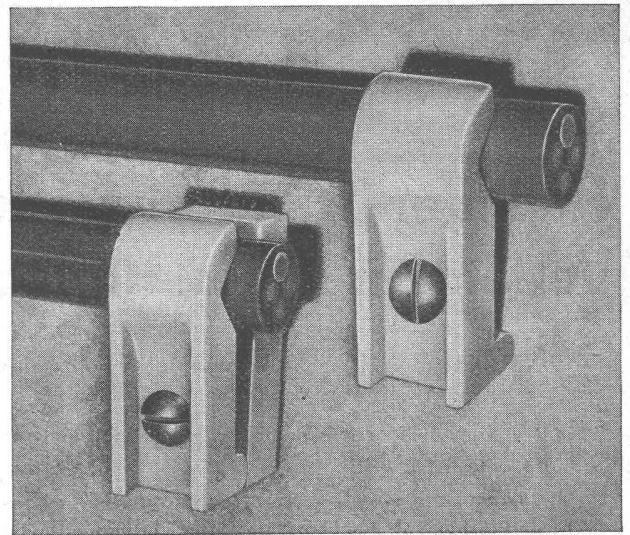
Qualitätsarbeit.
Kürzeste Lieferfrist
Vorteilhafte Preise

Verlangen Sie unsern
illustrierten Katalog

WINCKLER A.G.
FREIBURG

TEL. (037) 2.25.71

508 P



Soflex - Kabel Tdc und Tdcv

für Ställe, Futtergänge etc. und feuchte und nasse Räume

Kabel-Briden aus Steatit

ein- oder zweiteilig, in äusserst strapazierfähiger Zweckform

SCHWEIZERISCHE ISOLA-WERKE
BREITENBACH



Vencator

PATENTIERTE
WARMLUFTHEIZUNG

bietet Ihnen folgende Vorteile:

- Rasche und hygienische Heizung
- Grosse Brennstoffersparnis
- Verbrennt alle festen und flüssigen Brennstoffe
- Heizung m. niederer Temperatur
- Erlaubt Luftkonditionierung
- Keine Gefriergefahr
- Geringe Unterhaltskosten
- Dauerhafte Konstruktion

AUSKUNFT ERTEILT IHNEN
SOPROCHAR SA
LAUSANNE TEL. (021) 24 76 19



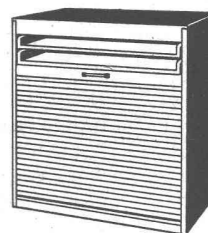
Fabrik für alle
Drahtgeflechte

EMIL HITZ
ZÜRICH 4

Birmensdorferstr. 55
Tel. 23 65 42

Spezialität: Drahtgewebe in allen Metallen

Zweigbetrieb Basel: Ob. Rebgasse 40, Tel. 4 58 92



Wir offerieren Ihnen:

Planschranke von Fr. 305.— an
Zeichentische «Architekt»
von Fr. 175.— an
Zeichentische «Duplex»
von Fr. 355.— an
Schreibpulte von Fr. 240.— an
Bürotische in Eiche von Fr. 85.— an

Messlatten, Jalons aus Holz und Stahlrohr
Auffrischen von gebrauchten Messgeräten
Verkauf direkt ab Fabrik oder durch Fachgeschäfte
Verlangen Sie bitte unsere Preislisten und Prospekte
Konkurrenzlos günstige Preise!

Büromöbelfabrik Fahrwangen (Aarg.)



Behälter, Apparate
und Gefässe
aus Blech

VERWO PFÄFFIKON (SZ)

Telephon (055) 272 08



**KUGELLAGER
ROLLENLAGER**

STEYR

PRÄZISIONS-
ROLLEN UND NADELN
STEHLAGERGEHÄUSE

KELLENBERG + CO.

ZÜRICH (051) 23 40 85 WERDMÜHLEPLATZ 2

KB 5



*Fort mit dem schweren
atmodischen
Schlüsselbund*

... Fort mit Angst, Unsicherheit und Mißtrauen!

Das Schließproblem hat Riesenschritte gemacht und im KABA-Sicherheitsschloß seine Vollendung gefunden.

Ein Schlüssel von höchster Präzision bietet größte Sicherheit vor Nachahmung.

Ein Schlüssel genügt für sämtliche Möbel und Türen, ja für alle Schlösser ganzer Häuser-Komplexe.

Jede dieser Vertiefungen entspricht einer selbständigen Zuhaltung. Nur wenn der Schlüssel auf alle 8-10 gleichzeitig paßt, kann das KABA-Sicherheitsschloß geöffnet werden.

Erhältlich in allen guten Fachgeschäften
Verlangen Sie den illustr. Prospekt durch:

BAUER AG.

Kassenschrankfabrik in Zürich 6
Schloßfabrik in Wetzikon/Zch.

KABA
Präzision + Sicherheit

Wilh. Brodtbeck A.-G. CEMENTWARENFABRIK PRÄTTELN

Telephon (061) 6 00 12

liefert sämtliche Bauelemente für **HOCHBAU TIEFBAU GARTENBAU**

Spezialitäten:

Pratteler Kamine	Betonfenster
Oris-Leichtbauplatten	Kläranlagen
Oris-Zwischenbodenplatten	Rolladenstürze
Deckenhourdis	Kunststeine etc.

Verlangen Sie unverbindlich Auskünfte und Angebote



KITTLOSE GLASDÄCHER

in neuzeitlichen, korrosionssicheren Systemen

BOECKLI & Co.
Winterthur
EISEN- UND METALLBAU

Gegründet 1862



Industrielle Aluminiumfarbe auf Bitumenbasis

MAXIMAL
silbergrau, stahlgrau

Wallisellen (Zch)
Tel. (051) 93 2114

BAUTENSCHUTZ
SIEGFRIED **keller** co

Gusseiserne Sand-Zentrifugalguss-Muffenröhren
Formstücke – Armaturen

Schweizer Normalien
Lager in Winterthur



für normalen und höhern Betriebsdruck

KÄGI & Co. TELEPHON No. 2 24 15 **WINTERTHUR**



Klappkonsole
HEBGO

✚ Musterschutz ✚ No. 78207
f. Klappflische u. Klappbänke

Aeusserst solide Konstruktion in Schmiedeeisen.

Leichte Ausführung, Tragkraft: per Paar 150 kg
Schwere Ausführung, Tragkraft: per Paar 500 kg
Schwerste Ausführung, Tragkraft: per Paar 1500 kg
Ausladungen: 38—88 cm, von 10 zu 10 cm

Bezug durch den Eisenhändler, wo nicht, erhältlich bei

H. Briner-Gugger, Metallbau, Olten Tel. (062) 5 40 03



Riffs astrein

FUSSBODEN-RIEMEN

23 x 108 mm, Längen 1,00—6,60 m, von 20 zu 20 cm befriedigen auch hohe Qualitätsansprüche.

(Eidg. Sportschule Magglingen Leichtathletikhalle 420 m²)

A. Müller & Sohn, Hobelwerk, Auw (AG) (057) 8 22 08
Fritz Brand AG., Hobelwerk, Zollbrück i. E. 24 21
Lietz & Cie. AG., Hobelwerk, Grüşch (GR) (081) 5 21 05



Union

Brief- und Milchkasten Mauerkassen

Union-Kassenfabrik AG.
Postfach Zürich 40
Telephon (051) 52 17 58

Neue Modelle

Verlangen Sie Prospekt Nr. 49



ARCHITEKT-Zeichenpulte
Reissbretter, vertikal verstellbar, 5 Typen

RWD-EXACTA
Zeichenmaschinen, Zeichenständer, Reissbretter, Lampen etc.

Verkauf durch Fachgeschäfte

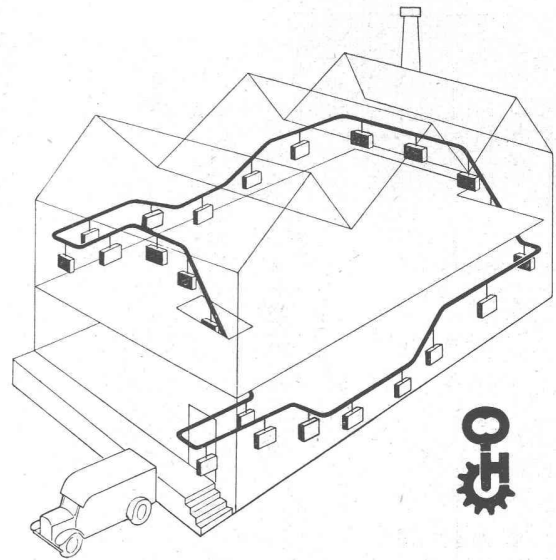
REPPISCH-WERK AG., DIETIKON-ZÜRICH
Tel. 91 81 03



MÜLLER

Heizungen
Oelfeuerungen
Ventilationen
Vollautomatische
Klima-Anlagen

JOH. MÜLLER, Heizung u. Lüftung AG.
RÜTI/Zch.



Spezialfirma für Fördertechnik

Förderbänder **Rohrpostanlagen**
Rollenförderer Kettentransporte
Aktenförderer Fließbänder

Teleflex Kabelförderer für die Industrie

HIRSCHI BERN

Nydeggsalden 36 Telefon 3 36 53

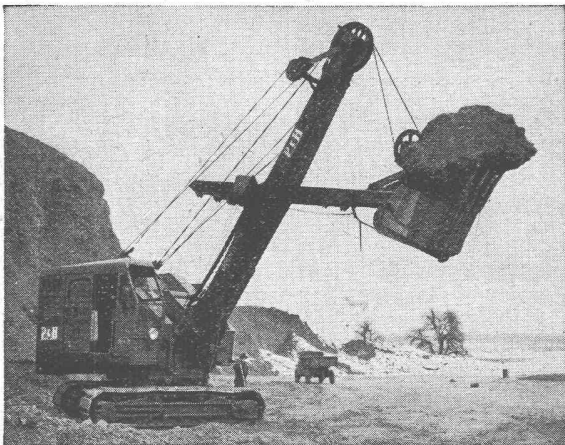
KABELWERKE BRUGG AG.

BLEIKABEL

aller Art für **Stark-** und **Schwachstrom**

TRU-LAY-BRUGG-DRAHTSEILE

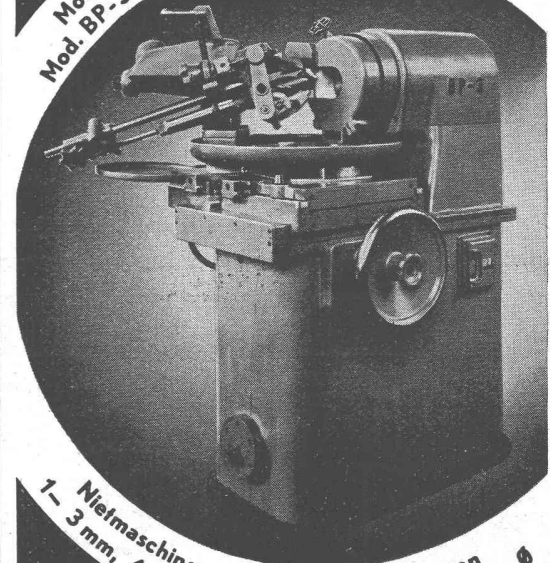
für alle Anwendungsgebiete



Löffelbagger mit Tru-Lay-Brugg-Drahtseilen ausgerüstet

Spiralbohrerspitzen- Schleifmaschinen

Mod. BN-3 für Bohrer von 1-13 mm Ø
Mod. BP-3 für Bohrer von 10-50 bzw. 80 mm Ø



1-3 mm, 4,5-8 mm, und 6-12 mm Schaft-Ø
Nietmaschinen RIVEX für Nieten von

RAUSSER & CO. ZÜRICH

ELEKTROZÜGE



R. STAHL
Maschinenfabrik
STUTTGART

STAHL
0
750Kg

Elektrozüge bis 10000 kg Tragkraft
Moderne Laufkran-Anlagen
Hängekrane und Hängebahnen

MERK

Generalvertretung für die Schweiz
HANS MERK Konstruktionswerkstätte FRAUENFELD Tel. (054) 7 24 37



„ROCO“-Chaletfirnis

der beste Wetterschutz
für Holzhäuser

Prospekt vom Fabrikanten:
O. ROTH & CO., LUZERN
Telephon (041) 201 50

ALIMIL

Die patent. **ALIMIL-Rillentäfer** und **ALIMIL-Decken** werden von führenden Architekten für öffentliche und private Bauten gewählt.

Erste Referenzen + Verschiedene Profile + Vide Prospekt

Fabrikation und Anschlag durch
A. J. Eggstein Söhne & Cie. Luzern.

ALIMIL-WERK + LUZERN

Tribschensrassse 57 + Tel. (041) 206 04



B. ZÖLLIG SÖHNE

Holz-Konstruktionen
ARBON

Spezialität:
**AUSFÜHRUNG in der
HETZERBAUWEISE**

FÜR LAGER-, TURN- UND
FABRIKHALLEN
LEHRGERÜSTE UND
KIRCHEN
RISSFREIE SÄULEN

Gips-Sicherungskasten Mod. <SIPA>

für Verteiltableaux u. Hausanschluss-Sicherungen



Die grossen Vorteile

- Absolut feuersicher (vom SEV geprüft)
- Montage direkt auf die Wand ohne Abstand oder unter Putz; Verdrahtung von vorne.
- Normalisierte, auswechselbare Montagestege für Sicherungen, Schalter usw.
- Lieferung in 2 Normaltypen, die durch schachbrettartiges Zusammensetzen sich zu Anlagen aller Grössen kombinieren lassen.



ELEKTROTECHNISCHE BEDARFSARTIKEL EN GROS
OTTO FISCHER A.G. ZÜRICH 5
SIHLQUAI 125 POSTFACH ZÜRICH 23 TELEPHON (051) 23 76 62

ELEKTRO - WASCHHERD



Ausführung ganz in Kupfer
Total-Inhalt 200 Liter

CLEIS

Elektrische Heizung:
Kessel 7,5, Reservoir 6,2 KW
Vom SEV geprüft

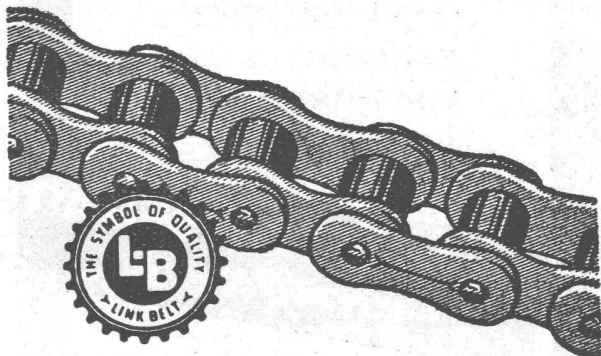
A. CLEIS A.-G. SISSACH

LINK-BELT

PRÄZISIONS-ROLLENKETTEN

Für leichte und schwere Belastungen, lange und kurze Achsabstände, sowie bei beschränkten Platzverhältnissen, wählen Sie am besten LINK-BELT Präzisions-Rollenketten

Verlangen Sie Katalog Nr. 169-B



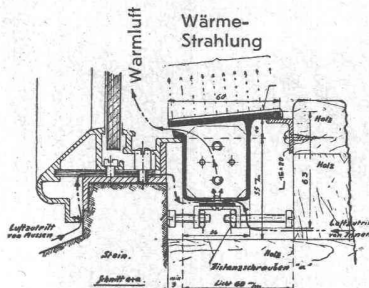
Alleinvertreter der LINK-BELT COMPANY, USA

WILH. PLÜSS - ZÜRICH 1

Talstrasse 66 - Tel. (051) 27 52 01

Diese *umwälzende* *Neuerung* für *Schaufenster*

darf in keiner Neuanlage mehr fehlen.



Elektrische Einbau-Heizkörper für Schaufenster mit der thermischen Doppelwirkung

Wärmeluftstrom und Strahlungswärme löst das vielumstriffene Problem der Schaufensterheizung in idealster Weise und in architektonisch sauberer Lösung. Verbunden mit Firma-Name- und Reklamemöglichkeit.

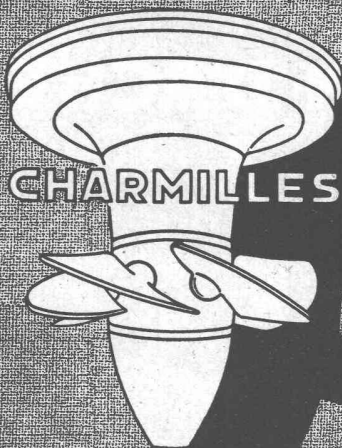
verlangen Sie Offerten, Prospekte u. Einbau-Schemas

STAR UNITY AG.

Fabrik elektrischer Apparate - ZÜRICH 53
Fabrikation in AU-Zch. Tel. (051) 95 64 67

OLMA
Halle II
Stand
235

TURBINES HYDRAULIQUES



KAPLAN - FRANCIS
PELTON - POUR TOUTES
CHUTES ET TOUTS DÉBITS
RÉGULATEURS
VANNES - PIVOTS

ATELIERS des CHARMILLES SA. GENÈVE

Armierungsnetze
für Betonstrassenbau, Hoch- und Tiefbau

Küderli & Co. vorm. Baer & Co. Zürich
Tel. 051 - 25 27 90

Pestalozzi & Co. Zürich
Tel. 051 - 25 16 40


Julius Schoch & Co. Zürich
Tel. 051 - 24 46 60



Zähneschleifen an eingesandten Stirn- und Schraubenrädern



Geschliffene Zahnräder
Sauter/Bachmann & Cie.
Zahnräderfabrik
Netstal Gl.



K. Jordi

**STEINZEUG -
BODENPLATTEN**
In verschiedenen Farben

**SÄUREBESTÄNDIGE
STEINE**
für die chemische Industrie

**SCHAMOTTESTEINE
UND MÖRTEL**
für alle Feuerungsanlagen

TONWERK LAUSEN AG
FABRIK FEUERFESTER ERZEUGNISSE

LAUSEN BLD



HOLZROLLADEN UND ROLLJALOUSIEN STOFFROULEAUX UND TUCHSTOREN

ROLLADENFABRIK A. GRIESSER A.-G.

AADORF-Thg. Tel. (052) 4 71 12	VERTRETUNGEN:
BASEL Tel. (061) 5 63 63	CHAUX-DE-FONDS MM. Moccand, Tel. (039) 2 20 26
BERN Tel. (031) 2 92 61	DELEMONT Schmid SA., Tel. (066) 2 16 09
GENÈVE Tel. (022) 2 53 84	LOCARNO-Muralto M. Gherra, Tel. (093) 7 30 89
LAUSANNE Tel. (021) 3 32 72	OLTEN A. Spring, Arch., Tel. (062) 5 25 85
LUZERN Tel. (041) 2 72 42	SCHAFFHAUSEN J. Mettler, Tel. (053) 6 00 08
ST. GALLEN Tel. (071) 3 14 76	THUN H. Meier, Tel. (033) 2 25 25
ZÜRICH Tel. (051) 23 73 98	ZUG J. Rust, Tel. (042) 4 04 18



KIPPTORE FÜR GARAGEN



HOLZROLLTORE MIT MOTORANTRIEB

Rollschutzwände
Rolltore mit Elektromotor
Sonnen- und Kapottstoren
Stahlplatten-Rollladen
Stahlwellblech-Rollladen
Stoffrouleaux und Tuchstoren
Verdunkelungsanlagen



Holzrolladen und Rolljalousien
Jalousieläden jeder Ausführung
Kipp- und Schiebetore
Klapp- und Schiebetreppen
Lamellenstoren
Möbel- und Officerolladen
Roll- und Scherengitter



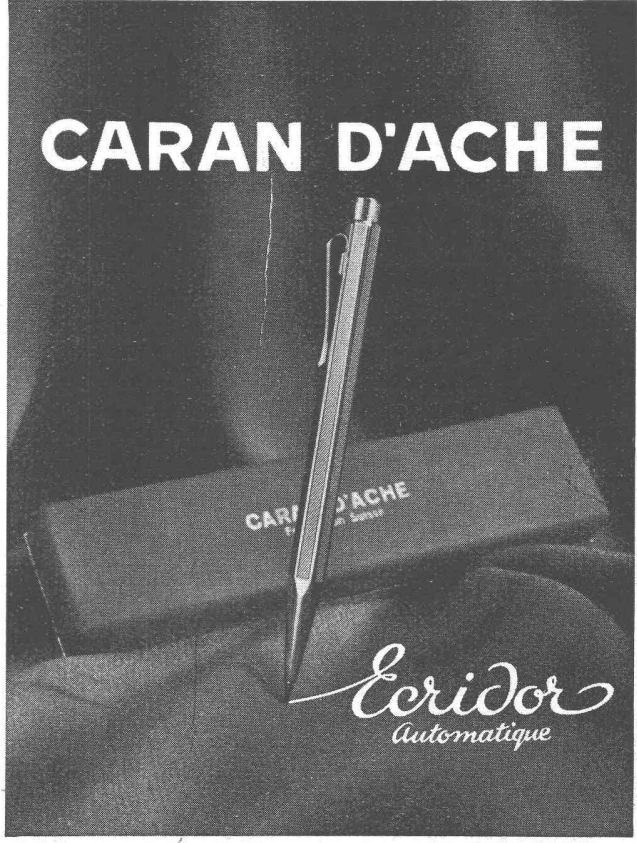
STAHLWELLBLECH-ROLLADEN



JALOUSIELÄDEN JEDER AUSFÜHRUNG

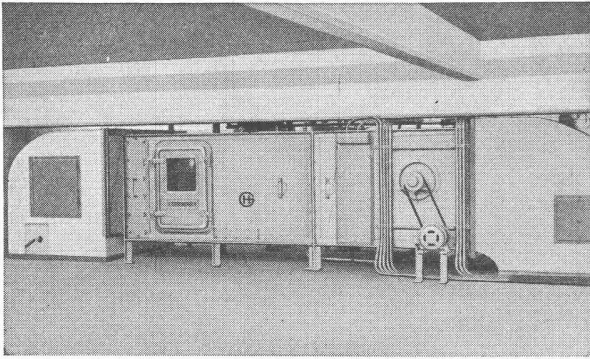
Verlangt immer

CARAN D'ACHE



Ceridor
Automatique

Die Schweizer Präzisionsminenhalter



HEIZUNGEN LUFTECHNISCHE ANLAGEN

*Industrieheisswasserheizungen
Fernheizungen
Luftkonditionierungsanlagen
Luftheizungen
Ventilationen*

H. GEISSBERGER

BASEL

*Davidsbodenstr. 11
Tel. 4 19 90*

Suchen Sie Vorteile?

Bestimmt ja!

Dann achten Sie bei Ihren Einkäufen genau auf **Qualitäts-
Ware** und **Schweizer-Facharbeit**.

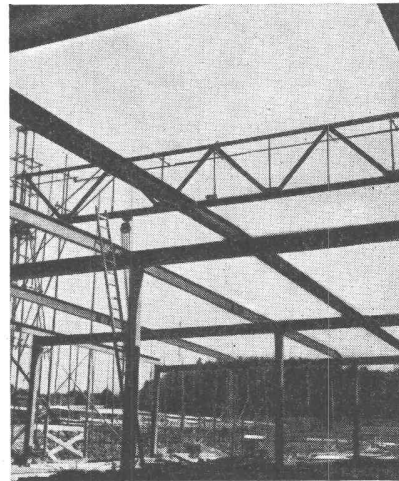
Wählen Sie Schloss und Baubeschläge mit



Wir fabrizieren kurzfristig und zu äussersten Berechnungen
alle Tür- und Möbelschloss sowie Fenster-Beschläge
Spezialität: Oberlichtöffner — Eigene Metallgiesserei
Verkauf nur durch Eisenwarenhandlungen

Schloss- und Beschläge-Fabrik AG.

Kanton Solothurn **Kleinfühl** Tel. (061) 7 16 77/78



STAHL- BAUTEN

nach eigenen oder
fremden Entwürfen

Gegründet 1862

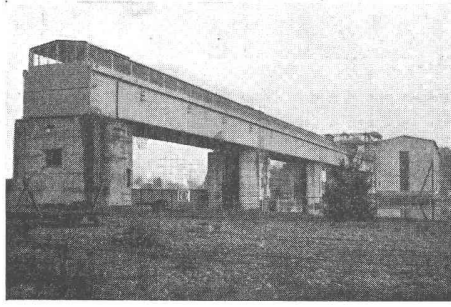
BOECKLI & Co. Winterthur
EISEN- UND METALLBAU
Geleiseanschluss Töss

CARL **DIENER** *Löhne*

Hoch- und Tiefbau

ZÜRICH

Asylstrasse 77 Telephone 051 / 32 69 45



Windwerkbrücke und Ober- und Unterwasser-Dammbalken in einem schweizerischen Kraftwerk

gestrichen mit

Rostschutzfarbe „Ferrubron“

Alleinfabrikanten für die Schweiz:

Naegely, Eschmann & Cie. A.-G.

Lack- und Farbenfabrik

Zürich-Oerlikon

Telephon (051) 46 64 64



Formeisen

Stab- und Betoneisen

Bleche / Bandeisen

Spundwandeneisen

Schienen und Schwellen

Walzdraht

Werkzeug- und Konstruktions-Stähle

COLUMETA AG BASEL

Verkaufsstelle für die Schweiz der ARBED Luxembourg

Steinenring 51, Tel. (061) 4 39 77

Die gute

Ventilation

mit Luftheizung

in Gaststätten, Versammlungslokalen, Kinos, Sälen, Werkstätten, Fabriken und anderen Räumen jeglicher Art hängt von der richtigen Dimensionierung der Apparate und der zweckmässigen Anlageanordnung ab.

Projektierung und Ausführung werden durch unsere eigenen erfahrenen Ingenieure bearbeitet. Der Erfolg der Wera-Anlagen liegt in der Qualität. Hunderte von Referenzen bieten Gewähr.

Jedes Problem der Ventilation, Luftheizung, Lufttrocknung, Luftbefeuchtung, Entnebelung und Klimatisierung löst



WERA-Apparatebau AG. BERN 18 Tel. (031) 7 69 77
Zweigbüro in Stäfa, Bergstrasse Tel. (051) 93 05 11

**Elegante Form
Schönheit
Dauerhaftigkeit**



das sind die typischen Merkmale der VGB-Garnituren, die in Messing oder echt Weissbronze geliefert werden.

Seit über 50 Jahren liefern wir unsere Erzeugnisse zur vollen Zufriedenheit von Architekt, Unternehmer und Bauherrschaft.

Beachten Sie bitte die reichhaltige Auswahl im VGB-Katalog 1945, den Sie bei jedem Fachgeschäft einsehen können.

**V. Glutz-Blotzheim Nachf. AG.
Solothurn**

Verkauf durch die Eisenwarenhandlungen

Glasdächer
Vordächer



Wallisellen (Zch.)
Tel. (051) 93 2114

SIEGFRIED
keller CO

MD

VERZINKEREI PRATTELN A.G.
PRATTELN Die anerkannt leistungsfähigste
(BASELLAND) Verzinkerei der Schweiz
GEGR. 1897 - TEL. 600 22

SPEZIALABTEILUNG: **Teerung, Bituminierung und
Bejutung** von Gas- und Wasserleitungs- und Stahl-
muffenröhren bis zu 15 m Länge

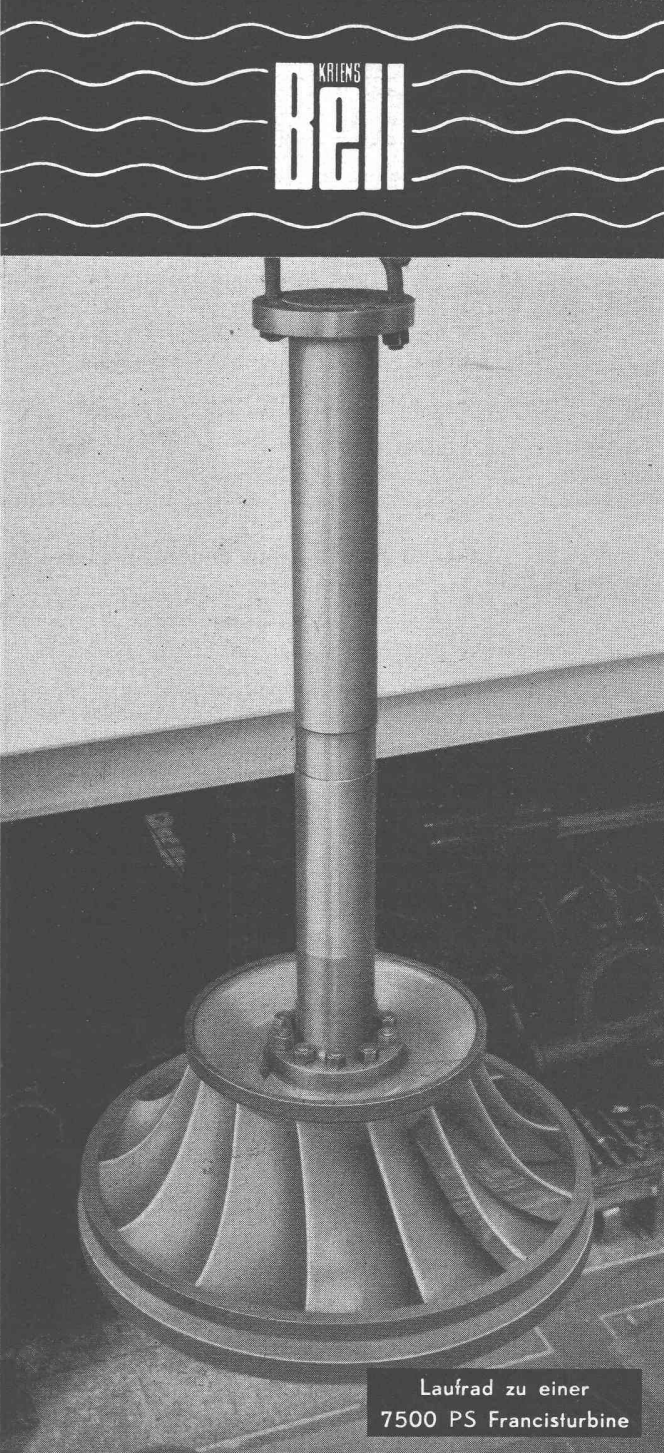
MD



Stahlhochbau
Statische Berechnungen
und Ausführung

GAUGER
Gauger & Co. A.G. Zürich

KRIENS
Bell



Laufrad zu einer
7500 PS Francisturbine

*Wasserturbinen
Druckleitungen
Wehranlagen*

AG. DER MASCHINENFABRIK VON THEODOR BELL & CIE. KRIENS-LUZERN (SCHWEIZ)

BAUBESCHLÄGE MÖBELBESCHLÄGE WERKZEUGE

Besichtigen Sie bitte meine Ausstellung in der
Baumuster-Centrale, Talstrasse 9

F. Bender.

ZÜRICH, Oberdorfstrasse 9 und 10, Tel. 34 36 50

KLINKER AG. VERBLENDSTEINFABRIK LAUSEN

geflammt und uni für Böden, Cheminées, Fassaden

Telefon (061) 724 04

Feuerfestes Material - Glasierte Verblender und Baukeramik - Steinzeug für Kanalisation - Säurefeste Steine und Platten

Ständige Ausstellung unserer Erzeugnisse in der SCHWEIZER BAUZENTRALE ZÜRICH, TALSTR. 9, BÖRSENBLOCK (Eintritt frei)

„Ofla“ Bestes Flammenschutzmittel

Schweizer Fabrikat

„Ofla“ hat sich seit 1936 hervorragend bewährt

„Ofla“ ist unbeschränkt haltbar.

„Ofla“ verursacht keine Ausdünstungen, kein Einfluss auf Lebensmittel und andere Produkte

Imprägnierung mit „Ofla“ bedeutet für alle Holzkonstruktionen grosse Sicherheit, Verhütung von Brandschäden.

„Ofla“ ist v. Industrie-Brandverhütungsdienst anerkannt! Gutachten der Eidg. Materialprüfungsanstalt u. viele Referenzen stehen zur Verfügung.

Interessenten wenden sich an

„Ofla“ Socinstr. 81 oder Knöringerstr. 2
Telefon (061) 37200 oder 41106 **Basel**



GLASSEIDE-MATTEN

langfaserig, mineralisch
elastisch, vibrationsfest

Bewährter Schall- und Wärmeschutz
für Böden, Wände, Strahlungsheizung

CAVIN & CO • ZÜRICH 1

Glasspinnerei

Talstr. 62 • Tel. (051) 271190

Fabrik in Adliswil
Gegründet 1934



P. FLUBACHER INGENIEURBUREAU

für

SANITAER-TECHNISCHE ANLAGEN
NEUTRALE BERATUNG und PROJEKTIERUNG
BERN Gutenbergstr. 39 Telefon 5 41 99

St. Margrether-Sandstein

Kennen Sie die Vorzüge meines Materials? Jegliche Steinhauerarbeiten, Tür- u. Fenstereinfassungen, Cheminées etc.

Verlangen Sie unverbindlich Offerte oder Vertreterbesuch.

STEINBRUCH- UND STEINMETZGESCHAFT -

E. GAUTSCHI St. Margrethen Tel. 7 34 86

Mangold & Co. Zürich

Ingenieure
und Bauunternehmer

Manessestrasse 6
Telefon 23 82 59

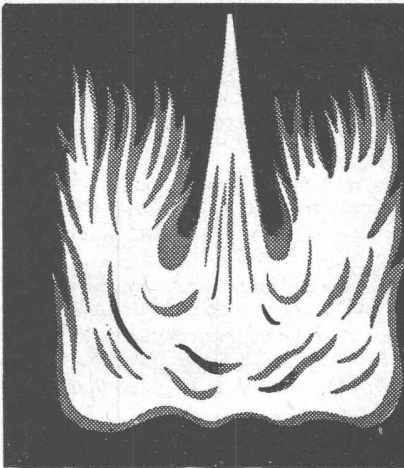
Ausführung sämtlicher Hoch- und Tiefbauarbeiten


STEINTOP

Das bewährte chemische Steinreinigungsprodukt.

Verlangen Sie bitte Prospekte oder Vorführung.

R. WISSLER, BAUCHEMISCHE PRODUKTE, ZUG - TELEPHON (042) 4 22 46



Das umfassende  Produktions-Programm für das gesamte Gebiet der Heizung

Oelgefeuerte Heizkessel
 Vorbau-Oelbrenner für Gusskessel
 Oelgefeuerte Warmluftheizapparate
 mit Luftbefeuchtung
 Gasgefeuerte Warmluftheizapparate
 Luftkonditionierungsapparate
 Umwälzpumpen für Zentralheizungen

Haben Sie ein schwieriges Problem, fragen Sie uns bitte an. Unsere Spezialisten stehen Ihnen unverbindlich und kostenlos zur Verfügung

GENERAL  ELECTRIC

Generalvertretung und Service

NOVELECTRIC A.G. ZÜRICH

Claridenstrasse 25 «Claridenhof»

Telephon (051) 23 97 66

Unterlagsböden

Ing. A. Tobler, Zürich
Fugenlose Bodenbeläge

Kunstholzbeläge



gegründet 1890

INDUSTRIEBAU

APPARATEBAU

SCHIFFBAU

BAUSCHLOSSEREI

Basler Kork

Baukorkplatten
 Isolierkorkplatten
 Isolierkorkschalen
 Naturkorkschrot
 Expandierter Korkschrot
 Presskork

Gesellschaft für Korkindustrie Basel

Beton - Christen

W.Christen & Cie Zementwarenfabrik Basel Tel 2 88 80

Verlangen Sie Offerten:

800 Katalogartikel und jede gewünschte Spezialausführung in fabrikfertigem Beton

Stahlbauteile Sessa-Norm.

Briefkasten, Kellerfenster, Kohleneinwürfe, Ventilationseinsätze, Schuhkratztroste, Lichtschachttroste und Gittertroste in jeder Grösse.

Schaufensteranlagen

mit Pat. „SESSA“-Schaufensterprofilen in Anticorodal und Bronze, Metalltüren, Schalteranlagen, Scherengitter, Sonnenstoren.

SESSA
 NORM.

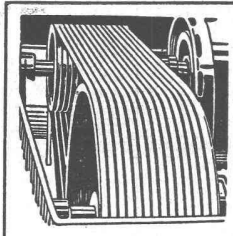
J. SESSLER ZÜRICH

Hegibachstrasse 52 + Telephon (051) 340435

Neuere Sonderdrucke der Schweiz. Bauzeitung

Das vollständige Verzeichnis ist kostenlos erhältlich beim Verlag der SBZ, Postfach Zürich 39, Tel. 23 45 07

Nr.	Preis	Nr.	Preis
1950			
1550	1.—	1486	1.—
1549	—,50	1484	—,50
1548	1.—	1482	1.—
1547	2.—	1481	1.—
1545	—,80	1478	2.—
1543	2.—	1477	1,50
1542	5,50	1471	4,50
1541	1,50	1948	
1535	1.—	1469	1,20
1531	1.—	1467	4,50
1529	2.—	1466	1,50
1527	1.—	1456	3.—
1949			
1522	3.—	1453	1.—
1521	4,50	1452	1.—
1520	4,50	1451	2.—
1519	1,50	1444	—,80
1517	1,20	1441	3.—
1516	1.—	1440	—,80
1515	1.—	1439	1.—
1514	—,50	1438	1,20
1512	—,80	1436	1.—
1511	1,20	1434	—,80
1510	2,50	1432	2.—
1508	—,50	Frühere Jahre	
1506	1.—	1324	3.—
1504	1,20	1086	2.—
1499	—,50	951	3.—
1498	1.—	800	3,50
1497	3.—	794	3.—
1496	1.—	792	3,50
1494	3.—	738	3.—
1492	1.—	685	3.—
		677	1.—
		654	3.—
		363	1,50



Industrie-Artikel

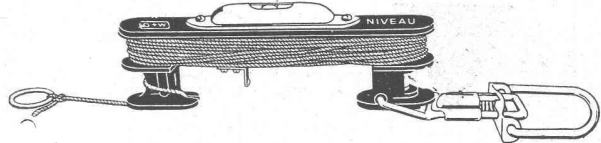
Treibriemen Transportbänder
 Keilriemen Riemenverbinder
 Dichtungsmaterial Gummischläuche

Adolf Schlatter A.G. Zürich
 Tel. (051) 2617 86 Stampfenbachstr. 73

Badewannen

zum Einbauen, aus Gusseisen, fabrikeneu, weiss emailliert, Aussenmasse: 1675x725 mm, mit Ventil, zu Fr. 200.— pro Stück + Wust, ab Station gegen Kassazahlung. Bestellungen erbeten an Telefon (061) 3 08 48.

Wichtig für den Baufachmann!



Einfache, exakte Nivellements und Lotmessungen bis 10 m erreichen Sie nur mit dem NIVEAU-Nivelliergerät in so kurzer Zeit — erprobt und ausgezeichnet bewährt im Hochbau, Tiefbau, Gartenbau usw.
 Gewicht 150 gr, Taschenformat Preis Fr. 25.—.

GUTSCHEIN

Bitte senden Sie mir kostenlos und unverbindlich für 5 Tage zur Probe 1 NIVEAU-Schnurwasserwaage in Lederetui.

Name Ort

GRAB + WILDI AG. Seilergraben 59 ZÜRICH 1

Giubiasco

LINOLEUM

Am Comptoir in Lausanne Halle 3, Stand 306

Fliesen-Ombré

Die Neuheit des Jahres 1950

Es ist praktisch und ästhetisch zugleich und gibt Anregungen zu neuartiger Raumgestaltung.

Fliesen-Ombré ist ein Erzeugnis der Linoleum AG, Giubiasco

BETONOL-Schalöl

Mit BETONOL behandelte Bretter lassen sich leicht von den Zementflächen lösen. Das Reinigen der Schalbretter ist nicht mehr notwendig. Müheloses Arbeiten, kein Staub beim Verladen, grössere Haltbarkeit der Bretter, das sind Vorteile, die sich in kurzer Zeit bezahlt machen. Verlangen Sie Offerte und Muster.

Referenzen

BACHER AG.
Baufenschutzprod.

REINACH/BASEL
Telephon (061) 6 22 07

G. AMSTUTZ

Führendes Atelier für

Architektur-Modelle & Reliefs

ZÜRICH 7 WASSERSTRASSE 69
 TEL. 32 64 33

Eternit

wirtschaftlich und erprobt

Unterdach

Die auf den Sparren verlegten Platten bilden ein Unterdach, welches besten Schutz vor eindringender Nässe, Flugschnee, Staub, sowie Feuerübergriff gewährleistet. Die grossformatigen und leichten Platten gestatten eine einfache und rasche Verlegung.

ETERNIT AG NIEDERURNEN TEL. (058) 415 55



ING. MAX GREUTER & CIE. ZÜRICH 7

INJEKTIONS- UND GUNIT-ARBEITEN TIEFBOHRUNGEN

Stellenausschreibung

Baudirektion des Kantons Bern Kantonsbaumeister

Infolge Rücktritts des bisherigen Inhabers auf den 31. Dezember 1950 wird die Stelle des Kantonsbaumeisters zur Bewerbung öffentlich ausgeschrieben.

Erfordernisse: Abgeschlossene technische Hochschulbildung und Erfahrung im Hochbauwesen. Gute Umgangsformen im Verkehr mit Behörden und Privaten, Eignung für den Verwaltungsdienst. Besoldung in Klasse 3, eventuell 2, gemäss Dekret vom 26. November 1946, Abänderung und Anhang vom 15. November 1948. Qualifizierte Bewerber wollen ihre Anmeldung mit der Aufschrift «Bewerbung um die Stelle eines Kantonsbaumeisters» gestempelt bis zum 30. September 1950 bei der Baudirektion des Kantons Bern, Münsterplatz 3, in Bern, einreichen.

Bern, den 24. August 1950.

Der Baudirektor des Kantons Bern:
Brawand.

Bekanntes Architektur-Büro (Kanton Bern) sucht

Bautechniker

mit Erfahrung in der Bearbeitung von Projekten und Ausführungsplänen. An selbständiges Arbeiten gewöhnt. Bewerber mit besonderen zeichnerischen Fähigkeiten erhalten den Vorzug. Bei Eignung gut bezahlte Dauerstelle. Offerten mit Gehaltsansprüchen unter Chiffre Z J 7477 an Mosse-Annoncen AG., Zürich 23.

Der Stellen-Anzeiger

ist ein Gradmesser des Vertrauens, welches Fachwelt und Leserschaft einem Blatte entgegenbringen

Junger Tiefbauzeichner

mit abgeschlossener Ausbildung und Praxis, sucht passende Stelle. Eintritt sofort. Lohn nach Uebereinkunft. Offerten unter Chiffre Z-K 7576 an Mosse-Annoncen AG., Zürich 23

Stellenausschreibung

Bei der Melioration der Rheinebene ist für die Projektierung und Bauleitung grösserer Meliorationen die Stelle eines jüngeren

Kulturingenieurs und Tiefbautechnikers

mit möglichst baldigem Eintritt zu besetzen.

Erfordernisse: Praxis in der Projektierung und Bauleitung von Meliorationen.

Handschriftliche Offerten mit Angabe der bisherigen Tätigkeit, Gehaltsansprüchen sind zu richten an

Melioration der Rheinebene
Bauleitung
Altstätten (SG)

Gesucht von Ingenieur-Firma in Zürich

Dipl. Bauingenieur ETH

perfekter Statiker mit **mehnjähriger Erfahrung in Eisenbeton-, Stahl- und Holzkonstruktionen**, der befähigt ist, ein technisches Büro selbständig zu leiten. Bei Eignung gut bezahlte Dauerstelle mit Gewinnbeteiligung. Eintritt sofort oder nach Uebereinkunft. Detaillierte Offerten mit Zeugnissen, Saläransprüchen und Eintrittstermin erbeten unter Chiffre Z P 1728 an Mosse-Annoncen AG., Zürich 23.

Gesucht auf Architekturbüro SIA in Zürich tüchtiger, seriöser

Bauzeichner-Bautechniker ev. Architekt

für die Bearbeitung von Werkplänen und anderen zeichnerischen Arbeiten (womöglich guter Darsteller), Kostenvoranschlägen und Submissionsformularen für interessante große Bauaufgaben. — Für bestausgewiesenen und selbständig arbeitenden Herrn Dauerstelle. Eintritt baldmöglichst.

Offerten mit Angabe über bisherige Tätigkeit, Referenzen, Eintrittstermin und Gehaltsansprüche unter Chiffre Z J 7577 an Mosse-Annoncen AG., Zürich 23.

Werkbeschreibung

Kraftwerk Rapperswil-Auenstein

erschienen im Eigenverlag und zu beziehen von der Kraftwerk Rapperswil-Auenstein AG., Baden. 107 Seiten A4, 141 Bilder und 6 Tafeln. In Leinen gebunden Fr. 12.— (für Studierende der ETH, EPL und der kant. Techniken Fr. 8.—).

Gesucht junger, tüchtiger

Architekt

für Projekt- und Ausführungspläne. Offerten mit Angabe des Salärs und Eintrittstermins unter Chiffre OFA 50882 A an Orell Füssli-Annoncen, Basel I.

Deutscher Architekt u. Bau-Ing.

(Wohnungsbau, Stahlbetonbau, Brückenbau) 28 Jahre, ledig, möchte bei einer Schweizer Baufirma in den Dienst treten. — Nachrichten erbeten an: J. H. Schmitt, Neustadt/Wied, Wiedtalstrasse 17 (Deutschland).

Bauingenieur

mit 2 Jahren Bureaupraxis, sucht neue Stelle in Bureau oder Unternehmung. Offerten unter Chiffre J 41384 Lz an Publicitas Luzern.

Zu verkaufen

Lagerschuppen

12×28 m, geeignet für Baumagazin.

J. SCHMIDHEINY & CO. AG., OBERRIET.
Telephon (071) 7 82 51.



*Gelenkketten jeder Art
anerkannt gut u. preiswert
Kettenräder*

Gelenkketten A.G.
Tel. 720 96
Hergiswil / Nid.
gefl. Preisliste verlangen



SCHIEBETORE

Neuzeitliche Konstruktion, einfach, solid, billig, für Garagen, Lagerhäuser etc.
Weitere Spezialitäten: Pat. Kipptore, pat. gekuppelte Flügeltore mit automatischer Arretierung. - Prospekte.

H.KISSLING Eisenbau A.G. BERN



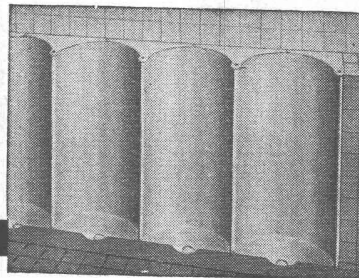
Sanatorium Valaisan Montana
Raymond Wander, dipl. Architekt SIA, Zürich und Bern
Photo Spreng

BERNHARD HITZ + USTER

Fugenlose SPRAY LIMPET ASBEST-
Akustik- und Schallschluckbeläge
Feuerschutzbeläge
Kondensations-Verhütungsbeläge

SPRAY LIMPET ASBEST-Schallschluckbeläge an den Decken aller Korridore — 550 m² — direkt auf rohen Beton fugenlos aufgespritzt.

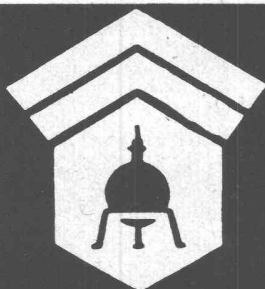
Ernst URINOIRS



- Ohne Wasserspülung geruchlos
- Trockendesinfektionsverfahren
- Einfache Reinigung

F. ERNST, ING. AG. ZÜRICH Weststr. 50/52

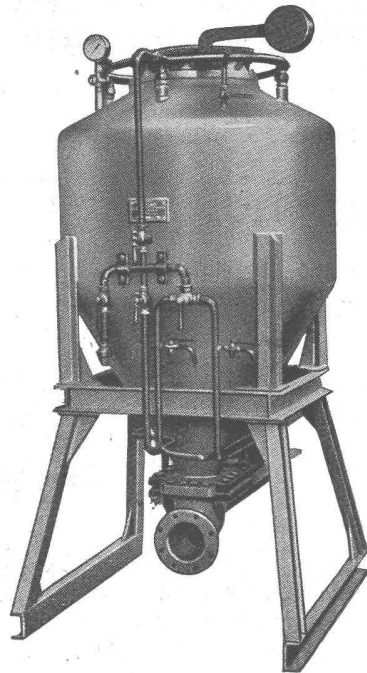
TEL. (051) 336066



Wallerdichte Beläge

Spezial-Unternehmen:

Frick-Glass, Zürich-Altstetten



Betonier-Pneumatic zur pneumatischen Betonförderung

KERAG

RICHTERSWIL

Wir liefern:

Rohrleitungen

Druckleitungen für Kraftwerkbau
Pressluftbehälter und -rohre

Für Stollen- und Tunnelbau

Zementinjektionsmaschinen
Betonier-Pneumatic
Zementspritzmaschinen (Gunitkanonen)
Betonnachmischer

Für Strassen- und Hochbau

Asphaltkochkessel mit oder ohne
Sandvorwärmvorrichtung
Holzzementöfen
Bitumenvorwärmer fahrbar

KERAG

Gegründet 1855

Kesselschmiede
Apparate- und Maschinenbau

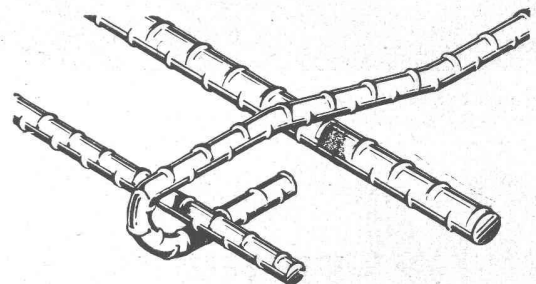
RICHTERSWIL

Telefon (051) 96 04 51

**Heizung
Lüftung
Oelfeuerung
Apparatebau**

MOERI AG. LUZERN TEL 25501

MONTEFORNO' s
Beitrag zur Förderung der Baufähigkeit:
BOXSTAHL fast gleichpreisig wie BETONEISEN



BOXSTAHL

Festigkeit 50/60 kg/mm² — Festigkeit 75/90 kg/mm²
Mindestdehnung 20% Mindestdehnung 10%
grösste Haftfestigkeit
Ersparnis bis 30%

Alleinhersteller:

MONTEFORNO

Acciaierie e Laminatoi S. A. Acieries et Laminaires S. A. Stahl- und Walzwerke AG.

BODIO

Lieferungen durch den Eisenhandel

P. GIRSPERGER

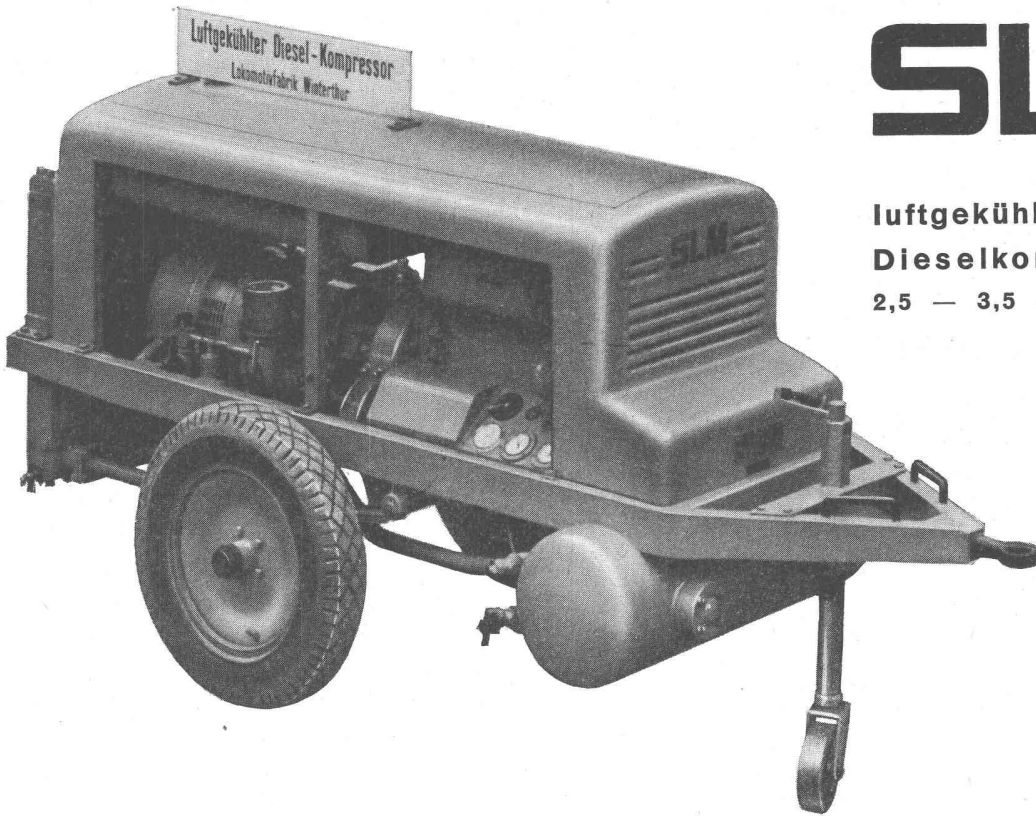
Schriftenmaler



Beschriftungen

Bau-Reklamen, Schilder, Buchstaben
Auswechselbare Orientierungstafeln

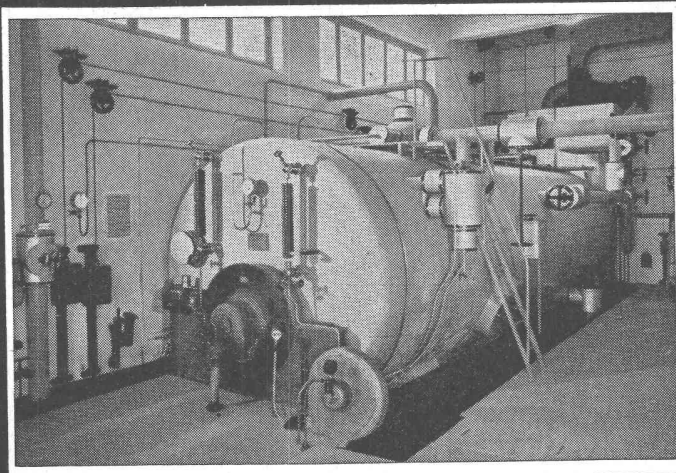
ZÜRICH-ENGE Tel. 27 76 19
Bodmerstrasse 3 (Ecke Genferstr. 29)



SLM

luftgekühlte, fahrbare
 Dieselkompressoren
 2,5 — 3,5 — 4,5 m³/min

Schweizerische Lokomotiv- und Maschinenfabrik Winterthur



Industriebedarf

Isolierungen

Kälte Wärme Schall

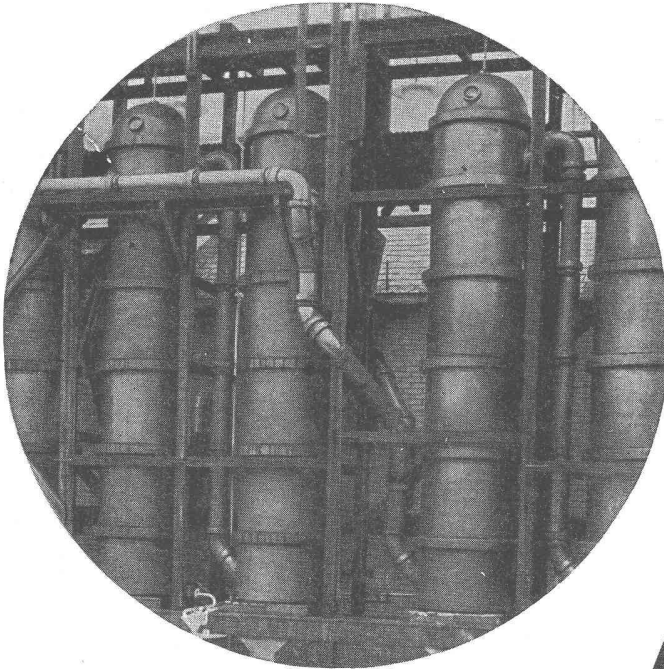
Filterhilfsmittel

**Schneider
 & Co.**



Winterthur

Steinzeug Embrach



Chemische Industrie

Gefässe, Rohrleitungen, Apparate, Pumpen, Ventilatoren usw. aus garantiert säurefesten, dichten keramischen Materialien

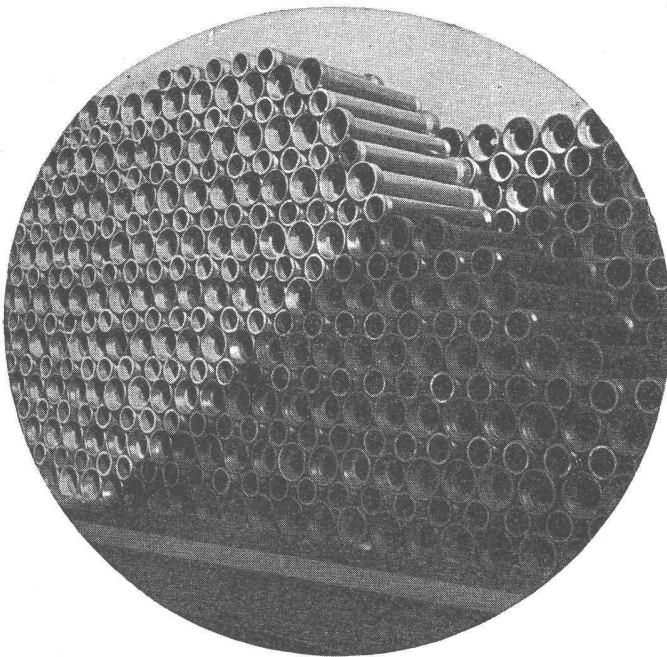
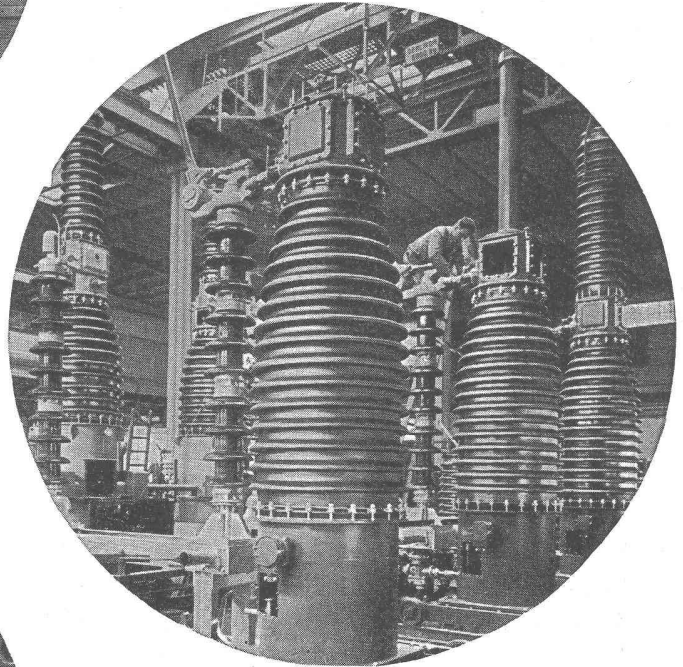
Spezialitäten:

Embrachit für rasche Wärmewechsel

Thermosil mit hoher Wärmeleitfähigkeit

Elektro-Industrie

Grossdimensionierte Isolierkörper für den Apparatebau aus porzellanähnlichem Werkstoff „Embrit“ mit hoher mechanischer und elektrischer Festigkeit



Baugewerbe

Sämtliche Artikel für Kanalisationen, Entlüftungskanäle, Filterrohre, Futtertröge usw. aus salzglasiertem, säurebeständigem und frostsicherem Steinzeug

STEINZEUGFABRIK EMBRACH AG. EMBRACH