

Zeitschrift: Schweizerische Bauzeitung
Herausgeber: Verlags-AG der akademischen technischen Vereine
Band: 68 (1950)
Heft: 46

Werbung

Nutzungsbedingungen

Die ETH-Bibliothek ist die Anbieterin der digitalisierten Zeitschriften. Sie besitzt keine Urheberrechte an den Zeitschriften und ist nicht verantwortlich für deren Inhalte. Die Rechte liegen in der Regel bei den Herausgebern beziehungsweise den externen Rechteinhabern. [Siehe Rechtliche Hinweise.](#)

Conditions d'utilisation

L'ETH Library est le fournisseur des revues numérisées. Elle ne détient aucun droit d'auteur sur les revues et n'est pas responsable de leur contenu. En règle générale, les droits sont détenus par les éditeurs ou les détenteurs de droits externes. [Voir Informations légales.](#)

Terms of use

The ETH Library is the provider of the digitised journals. It does not own any copyrights to the journals and is not responsible for their content. The rights usually lie with the publishers or the external rights holders. [See Legal notice.](#)

Download PDF: 01.04.2025

ETH-Bibliothek Zürich, E-Periodica, <https://www.e-periodica.ch>

SCHWEIZERISCHE BAUZEITUNG

WOCHENSCHRIFT FÜR ARCHITEKTUR / INGENIEURWESEN / MASCHINENTECHNIK
REVUE POLYTECHNIQUE SUISSE

ORGAN DES S.I.A. SCHWEIZERISCHER INGENIEUR- UND ARCHITEKTEN-VEREIN
UND DER G.E.P. GESELLSCHAFT EHEMAL. STUDIERENDER DER EIDG. TECHN. HOCHSCHULE
GEGRÜNDET 1883 VON ING. A. WALDNER / HERAUSGEGEBEN VON ING. W. JEGHER

Fenster



Kiefer Zürich

AUFZÜGE

für Personen - Waren
Spesen - Akten
mit und ohne Feineinstellung

Gebauer
ZÜRICH
Birmensdorferstr. 273
Telephon 33 21 66

Tiefbohr- und Baugesellschaft A.-G. Zürich-Bern

Grundwasserfassungen • Schnellfilter System „Peter“

Sondierbohrungen - Entnahme ungestörter Bodenproben - Bohr-Pressbetonpfähle
Kernbohrungen im Fels - Injektionen - Druckluft-Arbeiten

Durisol

**BAUPLATTEN ohne und mit ARMIERUNG für ISOLIERUNG
AUSFACHUNG, DECKEN- und FLACHDACHKONSTRUKTIONEN
grossflächige DECKENHOURDIS, HOHLBLOCKMAUERSTEINE**

DURISOL AG. FÜR LEICHTBAUSTOFFE DIETIKON • TEL. 918665

Verlag

W. Jegher & A. Ostertag, Dianastrasse 5,
Zürich / Tel. 23 45 07 / Postcheck VIII 6110
Postadresse:

Schweiz. Bauzeitung, Postfach Zürich 39
Für den Buchhandel in Kommission bei
Rascher-Verlag, Limmatquai 50, Zürich

Bezugspreise

Einzelheft Fr. 1.50 — Abonnements:

12 Monate		6 Monate		3 Monate	
Schweiz	Ausland	Schweiz	Ausland	Schweiz	Ausland
60.—	66.—	30.—	33.—	15.—	16.50

Für Mitglieder des S. I. A., der G. E. P.
und des Schweiz. Technischen Verbandes,
sowie für Studierende der E. T. H. er-
mässigte Preis-Kategorien nach Tarif.

Anzeigen-Verwaltung

Mosse-Annoncen AG., Zürich, Limmat-
quai 94 / Tel. 32 68 17 / Postcheck VIII 1027

INHALT

Wasseraufbereitungsanlage der A.-G. A. & R. Moos, Weisslingen. Von <i>Hans Roshard</i>	633*
Zur Frage des Exportes elektrischer Energie	639*
Haus in Zumikon. <i>Emilio Volmar</i>	640*
Gelände und Karte. Von <i>Ed. Imhof</i>	642
Energiewirtschaft in Hüttenwerken Toranlage der Werfthalle Flughafen Kloten. Von <i>E. Geilinger</i>	644*

MITTEILUNGEN

Bremsversuche mit Gleitschutz. Dampfkraftwerk Stourport «B». Kühl- hausbau. Preisausschreiben der Lincoln Welding Foundation. Ar- beitsplatzorganisation und Industrie- bau. Tag des Städtebaues. Persön- liches	646
--	-----

LITERATUR

Switzerland Builds, von <i>G. E. Kid- der Smith</i>	646
Baufach-Marken-Register, von <i>Max Helbling</i> . Neuerscheinungen	647

NEKROLOGE

Ernst Höhn. Oscar Anderwert. Leo Moser	647
---	-----

WETTBEWERBE

Schulhaus, Kindergarten und refor- mierte Kirche Basel, Gewerbeschul- haus Schaffhausen	647
Schmuck im Telephonegebäude Luzern	648

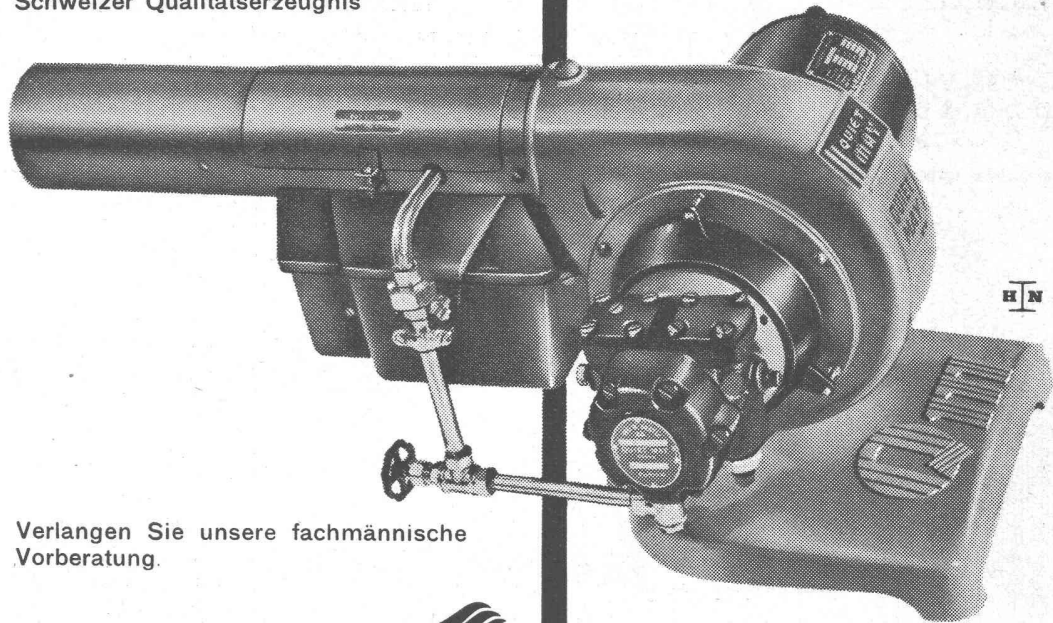
VEREINE

S. I. A. Vortrag H. Steiner und Rud. Steiger	648
---	-----

VORTRAGSKALENDER	648
----------------------------	-----

QUIET MAY

Schweizer Qualitätserzeugnis



Verlangen Sie unsere fachmännische Vorberatung.

Ing. W. OERTLI A.G. 
 Autom. Feuerungen
 Zürich Beustweg 12 Tel. 34 10 11/12/13

Ueber 6000 Anlagen in der Schweiz zeugen für seine Qualität, Wirtschaftlichkeit, Sicherheit.

Service-Stellen:

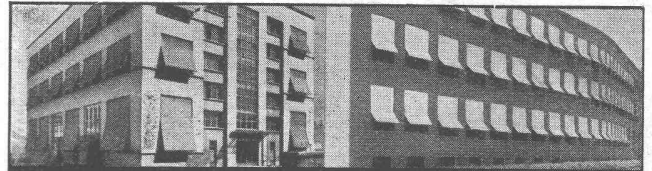
Aarau, Basel, Bern, Biel, Chur, Lausanne, Lugano, Luzern, Neuchâtel, St. Gallen, Winterthur.



Stahl-Konstruktionen und Metallbau

GEBR. TUCHSCHMID AG. FRAUENFELD

FRAUENFELD TEL. (054) 7 24 71
 ZÜRICH TEL. (051) 23 23 01



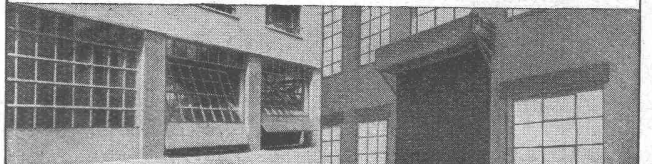
HOLZROLLADEN UND ROLLJALOUSIEN

STOFFROULEAUX UND TUCHSTOREN

ROLLADENFABRIK A. GRIESSER A.-G.

AADORF-Thg. Tel. (052) 4 71 12
 BASEL Tel. (061) 5 63 63
 BERN Tel. (031) 2 92 61
 GENÈVE Tel. (022) 2 53 84
 LAUSANNE Tel. (021) 3 32 72
 LUZERN Tel. (041) 2 72 42
 ST. GALLEN Tel. (071) 3 14 76
 ZÜRICH Tel. (051) 23 73 98

VERTRETUNGEN:
 CHAUX-DE-FONDS MM. Moccand, Tél. (039) 2 20 26
 DELEMONT Schmid SA., Tél. (066) 2 16 09
 LOCARNO-Muratto M. Gherra, Tél. (093) 7 30 89
 OLTEN A. Spring, Arch., Tél. (062) 5 25 85
 SCHAFFHAUSEN J. Mettler, Tél. (053) 6 00 08
 THUN H. Meier, Tél. (033) 2 25 25
 ZUG J. Rust Tél. (042) 4 04 18



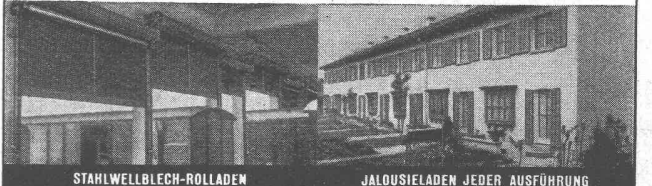
KIPPTORE FÜR GARAGEN

HOLZROLLTORE MIT MOTORANTRIEB

Rollschutzwände
 Rolltore mit Elektromotor
 Sonnen- und Kapottstoren
 Stahlplatten-Rolläden
 Stahlwellblech-Rolläden
 Stoffrouleaux und Tuchstoren
 Verdunkelungsanlagen



Holzrolläden und Rolljalousien
 Jalousieläden jeder Ausführung
 Kipp- und Schiebtore
 Klapp- und Schiebtrepfen
 Lamellenstoren
 Möbel- und Officerolläden
 Roll- und Scherengitter

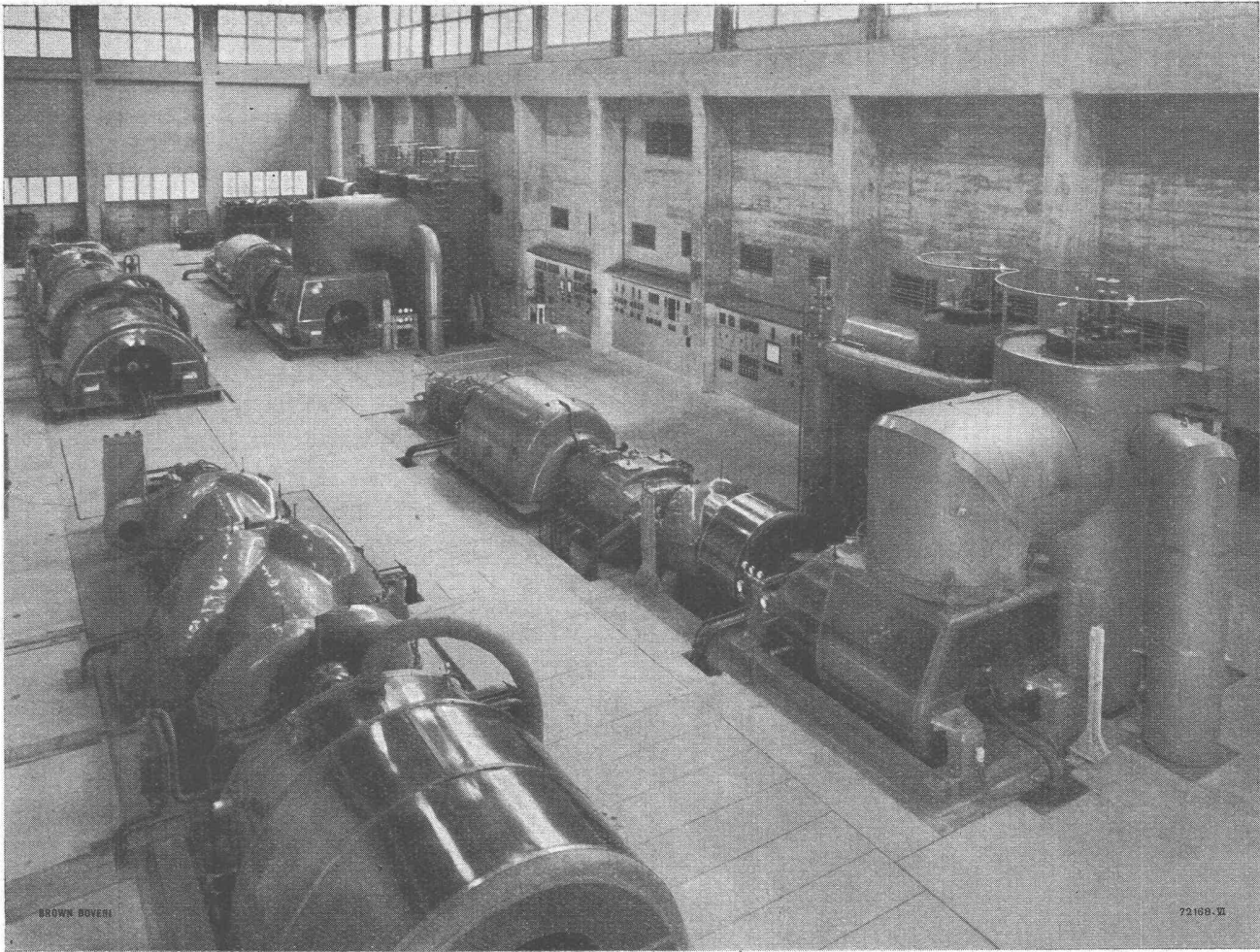


STAHLWELLBLECH-ROLLADEN

JALOUSIELADEN JEDER AUSFÜHRUNG



Am 3. November 1950 um 21.12 h wurden auf dem kWh-Zähler der Zentrale Beznau 100 000 000 kWh registriert . . .



Das thermische Kraftwerk Beznau an der Aare der Nordostschweizerischen Kraftwerke AG. in Baden (NOK) dient ausschliesslich der Elektrizitätsversorgung im Winter.

In dieser Zentrale sind zwei Gasturbinengruppen für eine Gesamtleistung von

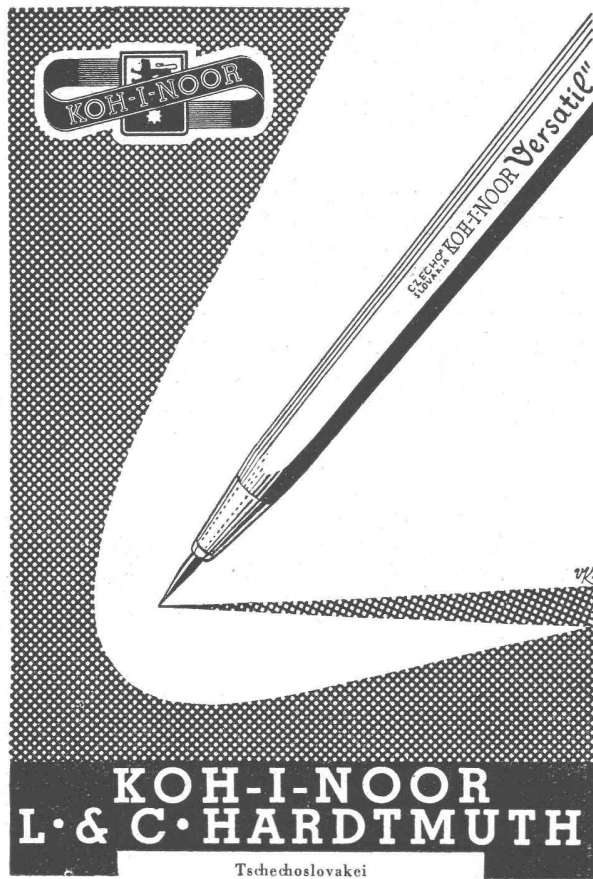
40 000 kW aufgestellt. Die erste wurde im Januar 1948 und die zweite im Februar 1949 dem industriellen Betrieb übergeben.

Am 3. November 1950 um 21.12 Uhr erreichte die von diesem Werk gelieferte Energiemenge 100 000 000 kWh.

Beznau ist die erste und grösste Gasturbinenanlage der Welt.

Von den 14 Brown Boveri Gasturbinen-Aggregaten, die in den letzten fünf Jahren bestellt wurden, sind heute schon acht im Betrieb. Die Leistungen dieser Maschineneinheiten betragen zwischen 1200 und 27 000 kW.

A.-G. BROWN, BOVERI & CIE., BADEN



KOH-I-NOOR
L · & C · HARDTMUTH
Tschechoslovakei

VERSATIL
KOH-I-NOOR

Lärm
Schall
Erschütterungen
Kälte und Wärme

bekämpfen Sie

im Wohnungsbau am besten mit den tausendfach bewährten Korkisoliermatten

«KORISIT»

Technische Beratung und Kostenvoranschläge durch
CHEMISCH-TECHNISCHE WERKE A. G., MUTTENZ
Tel. (061) 9 30 22




**Türzargen
Fensterbänke
Wetterschenkel**

aus Eisen ermöglichen ein modernes, zweckmässiges Bauen



Baubeschlägefabrik und Metallbau

U. Schärers Söhne, Münsingen

Telephon (031) 8 10 37

Selbstansaugende ventillose

Baupumpen

System „Lauchenaer“

Saughöhen bis 9 m

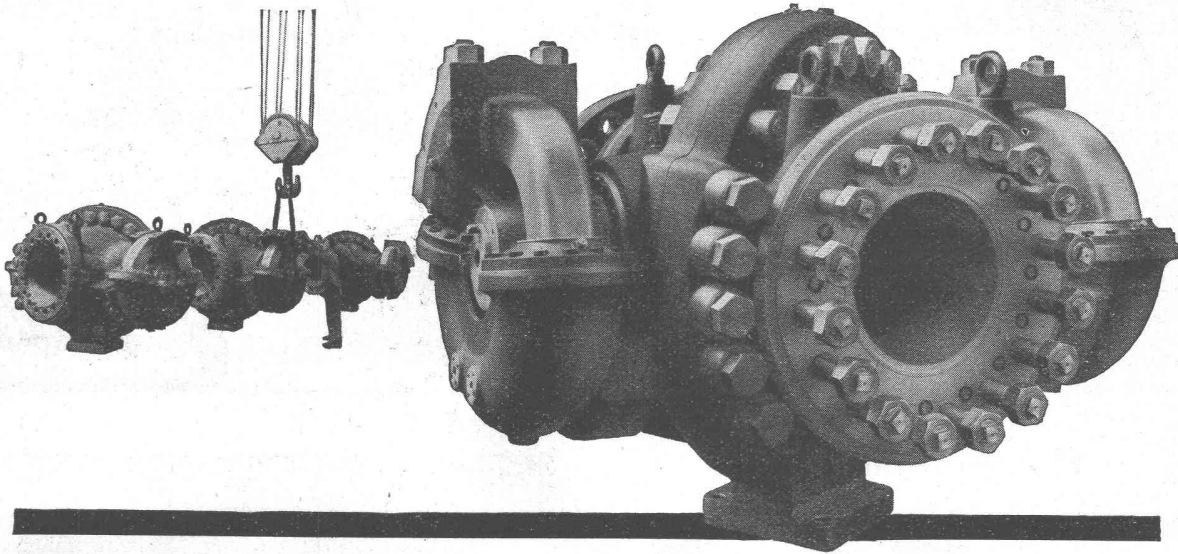


Auch mietweise

Leistungen 1—500 l/sek. Kein Bodenventil. Keine Klappe im Saugstutzen. Keine Hilfs-Vakuum-Pumpe. Jederzeitiges automatisches Ansaugen auch nach Lufteintritt im Saugrohr. Keine reibenden, sich abnützenden Dichtungsflächen, daher **störungsfrei** auch bei **Schlamm-, Sand- und Kiesförderung.**

Maschinenfabrik a. d. Sihl AG. Zürich

Gegründet 1871 Telephon (051) 23 35 14



Drehschieber
mit hydraulischem Drehkolben-Antrieb
und Doppel-Abschluß. 600 mm Lichtweite,
150 at Betriebsdruck, 270 at Probedruck.
Baulänge 2600 mm,
Höhe 2100 mm, Breite 3000 mm

Erzeugnisse für Kraftwerke

*Komplette Wehranlagen; Windwerke und Krane, Schützen,
Kanalschieber, Rechenreinigungsmaschinen, Abschlußorgane
für Hochdruckleitungen, Hochdruckarmaturen, Ringschieber,
Drehschieber mit hydraulischem Drehkolbenantrieb, Absperr-
organe für Not- und Grundablässe, Leitungsnetze für Öl- und
Kühlwasseranlagen; Stand- und Luftseilbahnen für Personen-
und Materialtransporte; Baumaschinen für den Stauwehrebau*

VON ROLL

Gesellschaft der Ludw. von Roll'schen Eisenwerke AG. Werke in
Gerlafingen, Klus, Olten, Rondez, Choindez, Bern

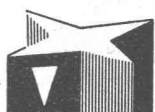
FRIGORIT KORK

*verbürgt
Qualität*

**Korksteinwerke AG
Käpfnach-Horgen**

Rostfreie Sternfensternägel

Mit der Keilmarke



INCA

Haben sich seit Jahren bewährt

Weisen Sie Nachahmungen zurück!

Bezug nur durch Eisenhandlungen

Fabrikant:

INJECTA

Spritzgußwerke u. Apparatfabrik
Teufenthal bei Aarau Tel. 3 82 77

SIFRAG

ERSTKLASSIG
NEUZEITLICH

Luft- und Wärmetechnik, Klimatisierung,
Entnebelung, Trocknung, pneumatischer
Transport, Staubabsaugung
Aut. Brandschutz für Industrien

SIFRAG SPEZIALAPPARATEBAU U. INGENIEURBUREAU FREI AG.
BERN ZÜRICH

MINERALÖL-TANKS AUS EISENBETON
SYSTEM BORSARI

STEHEN SEIT 40 JAHREN UNUNTERBROCHEN IM GEBRAUCH
KEIN KORRODIEREN KEIN ROSTEN

HEIZÖL-TANKANLAGEN

FÜR HANDEL, INDUSTRIE, GESCHÄFTSHÄUSER, VILLEN

TEL. (051) 24 96 18

BORSARI & Co. ZOLLIKON-ZÜRICH

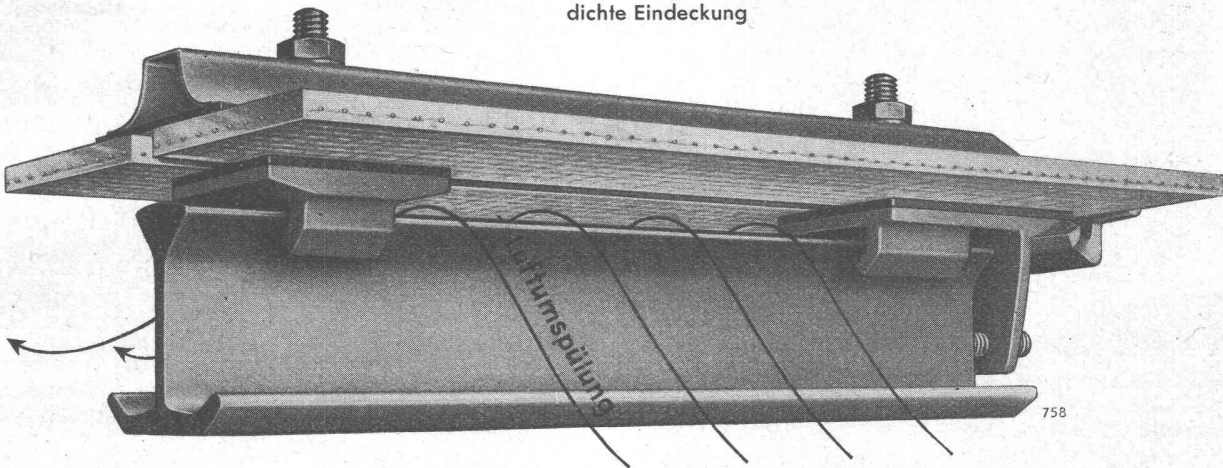
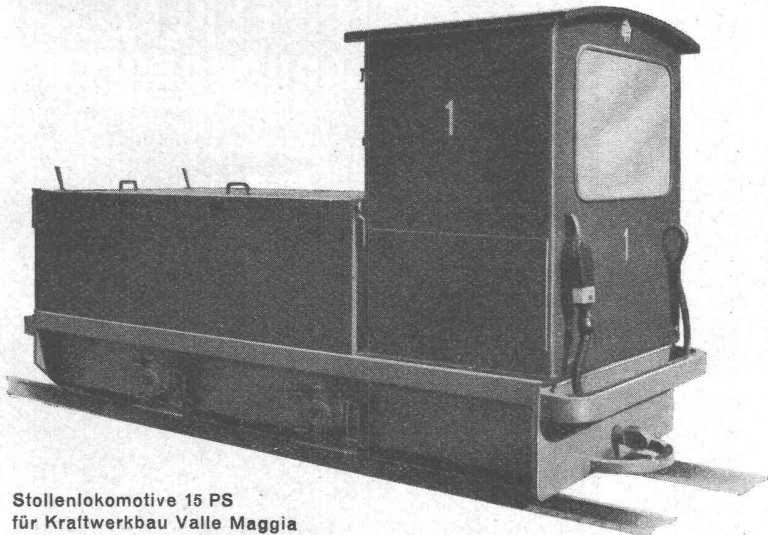
GEGR. 1873

BUSS**OBERLICHTER****MIT DER IDEALEN EINSTEGSPROSSE „PERFEKTA“**

Verminderte äussere Kälteeinwirkung, Schwitzwasserbildung und Rostung

Spannungsfreie Punktallagerung des Glases vermindert Bruchgefahr und sichert ungehinderte Ausdehnung des Materials bei Temperaturwechsel

Wasserdichte, schwitzwasserabführende und weitgehendst staubdichte Eindeckung

**BUSS AG. BASEL****ABT. STAHLHOCHBAU****TEL. (061) 6 04 41**

Stollenlokomotive 15 PS
für Kraftwerkbau Valle Maggia



Elektrische Industrie- und Baulokomotiven

Für Batterie-
Fahrleitungs-
und
dieselektrischen
Betrieb

SCHWEIZERISCHE INDUSTRIE-GESELLSCHAFT
NEUHAUSEN AM RHEINFALL

Telephon (053) 5 34 31

SRA



SRA KUGELLAGER VERKAUFSBUREAU ZÜRICH

der Kugellagerwerke J. Schmid-Roost A.G. Nachf. Schmid & Co.

Telephon (051) 25 89 66

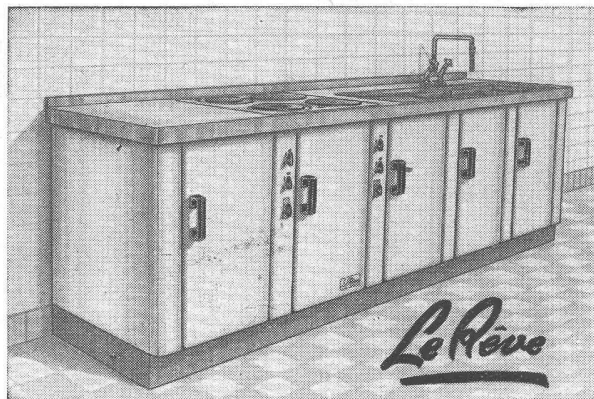
Bleicherweg 7

SAFIA GENÈVE, 8, Av. P. de Rochemont

Tel. (022) 4 83 36

SAFIA BERN, Monbijoustrasse 21

Tel. (031) 2 33 40



Die moderne Küche ist sauber und praktisch ausgestattet

Sie besitzt vor allem eine

Spültischkombination

aus einem eingebauten Elektro- oder Gasherd

LE RÈVE

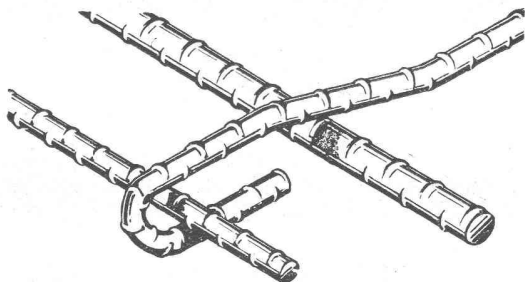
mit Temperaturregulator, einem oder zwei Spülbecken aus Chromstahl, einem Schrankunterbau aus emailliertem Stahlblech oder aus Holz, auf Fusssockel.

Weitere Auskünfte erteilt Ihnen gerne:

LE RÈVE A.G., GENÈVE - Acacias

MONTEFORNO' s

Beitrag zur Förderung der Bautätigkeit:
BOXSTAHL fast gleichpreisig wie BETONEISEN



BOXSTAHL

Festigkeit 50/60 kg/mm² — Festigkeit 75/90 kg/mm²

Mindestdehnung 20 % Mindestdehnung 10 %

grösste Haftfestigkeit

Ersparnis bis 30 %

Der BOXSTAHL ist ein hochwertiger Betonstahl mit hoher Naturfestigkeit und hochliegender Streckgrenze.

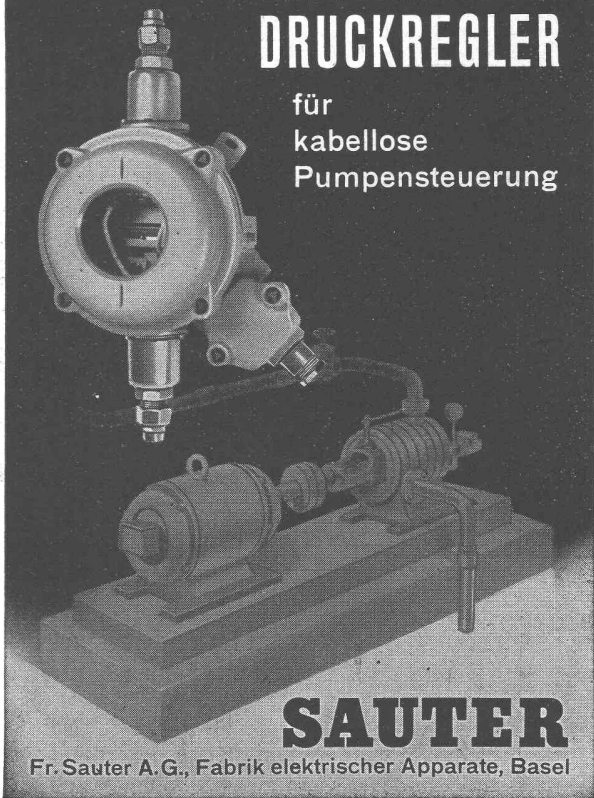
Im Gegensatz zu den kaltgereckten Stählen, wird bei dem naturfesten BOXSTAHL durch Hitzeeinwirkung die Streckgrenze nicht herabgesetzt: BOXSTAHL kann daher auch geschweisst werden.

Das Kennzeichen für Boxstahl sind die in gleichem Abstand sich laufend wiederholenden, halbringartigen, aufgewalzten Wülste: Boxstahl sichert dadurch grösste Haftfestigkeit im Beton und bietet bei Zugbeanspruchung eine zusätzliche Verankerung.

Lieferungen durch den Eisenhandel

DIFFERENZ-DRUCKREGLER

für
kabellose
Pumpensteuerung

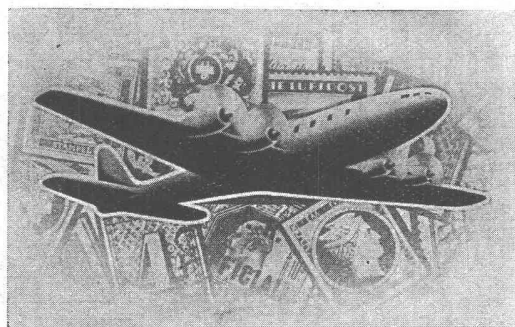
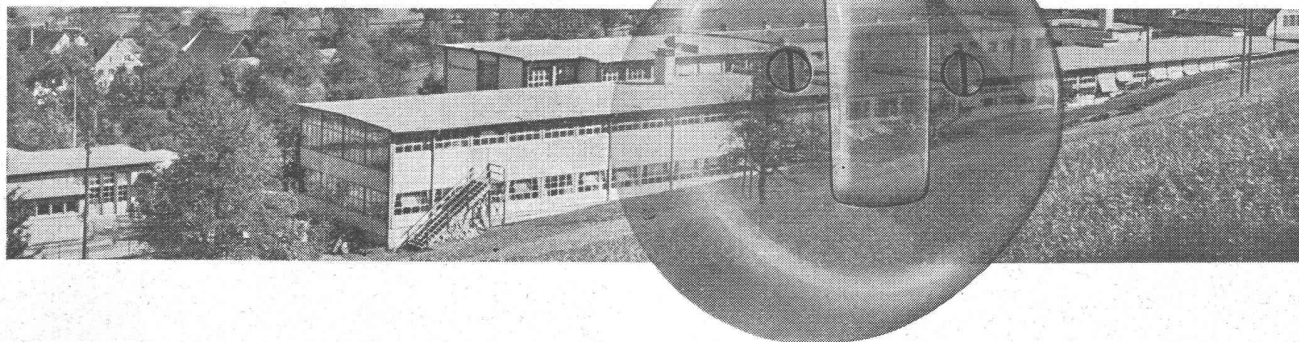


SAUTER

Fr. Sauter A.G., Fabrik elektrischer Apparate, Basel

Seit 40 Jahren sind die Feller-Fabrikate unübertroffen in Zweck und Form. Dieses Qualitätsprinzip ist für unsere gesamte Fabrikation des Installationsmaterials wegleitend.

Adolf Feller AG. Horgen



24. Nov. - 2. Dez. 1950

38. Internationale

Briefmarken - Auktion

in Zürich

Ueber 6000 Lose aller Länder, enthaltend grosse und grösste Raritäten, werden zufolge Auflösung von Privatsammlungen ohne Limitpreise bestmöglich verkauft.

Ernsthafte Interessenten erhalten den reichillustrierten Katalog mit 63 Abbildungstafeln auf Verlangen gratis und franko zugestellt durch die Auktionsfirma

Corinphila, Bahnhofstrasse 76, Zürich

Auch für die sogenannten

Kleinkessel

sind heute preislich und wirtschaftlich interessante

vollautomatische Oelbrenner

erhältlich. Unser

Kleinbrenner

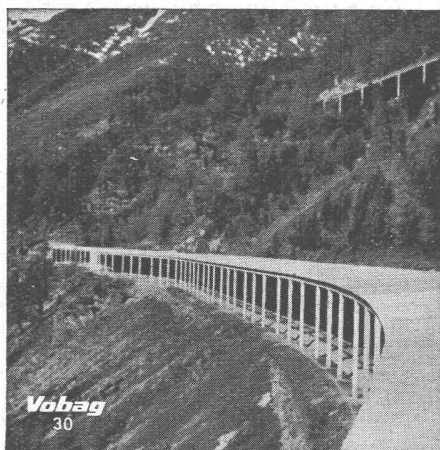
verfeuert auch bei Kesseln von nur 1 m² Heizfläche das billige Heizöl leicht ohne Schwierigkeiten. Auto-Abfallöl kann ohne irgendwelche zusätzliche Einrichtungen beige-mischt werden.

Auskunft und Beratung

Max Diener - Oelfeuerungen

gegründet 1935

Lyrenweg 52 Tel. 25 96 22 Zürich



Vobag

AG. für vorgespannten Beton und Zementwarenfabrik

Spezialfirma für hochwertige Betonwaren
für alle Zwecke

Büros, Fabrik und Lager in Adliswil-Zürich

Tel. (051) 91 61 43

Schneegalerie aus vorgespannten Betonelementen

SULZER Elektro-Stahlguß

GEBRÜDER SULZER, AKTIENGESELLSCHAFT, WINTERTHUR



Geschäftshaus Claridenhof Zürich - Grundwasserisolierung Haus 2, 3, 4 u. 5 ca. 3200 m²
Bauleitung: W. Henauer, Architekt, Zürich

Die Ausführungs-Abteilung erstellt Ihnen mit Garantie:

- Brücken- und Tunnel-Isolierungen**
- Grundwasser-Isolierungen**
- Terrassenbeläge**
- Kiesklebedächer**
- Gussasphaltbeläge**

ASPHALT-EMULSION A.-G., ZÜRICH

Telephon (051) 25 88 66

Postfach Zürich 23

Löwenstrasse 11