

Zeitschrift: Schweizerische Bauzeitung
Herausgeber: Verlags-AG der akademischen technischen Vereine
Band: 68 (1950)
Heft: 49

Werbung

Nutzungsbedingungen

Die ETH-Bibliothek ist die Anbieterin der digitalisierten Zeitschriften. Sie besitzt keine Urheberrechte an den Zeitschriften und ist nicht verantwortlich für deren Inhalte. Die Rechte liegen in der Regel bei den Herausgebern beziehungsweise den externen Rechteinhabern. [Siehe Rechtliche Hinweise.](#)

Conditions d'utilisation

L'ETH Library est le fournisseur des revues numérisées. Elle ne détient aucun droit d'auteur sur les revues et n'est pas responsable de leur contenu. En règle générale, les droits sont détenus par les éditeurs ou les détenteurs de droits externes. [Voir Informations légales.](#)

Terms of use

The ETH Library is the provider of the digitised journals. It does not own any copyrights to the journals and is not responsible for their content. The rights usually lie with the publishers or the external rights holders. [See Legal notice.](#)

Download PDF: 15.03.2025

ETH-Bibliothek Zürich, E-Periodica, <https://www.e-periodica.ch>

SCHWEIZERISCHE BAUZEITUNG

WOCHENSCHRIFT FÜR ARCHITEKTUR / INGENIEURWESEN / MASCHINENTECHNIK
REVUE POLYTECHNIQUE SUISSE

ORGAN DES S.I.A. SCHWEIZERISCHER INGENIEUR- UND ARCHITEKTEN-VEREIN
UND DER G.E.P. GESELLSCHAFT EHEMAL. STUDIERENDER DER Eidg. Techn. Hochschule
GEGRÜNDET 1883 VON Ing. A. WALDNER / HERAUSGEGEBEN VON Ing. W. JEGHER



GÖHNER
TÜREN + FENSTER
NORMEN
verbilligen das Bauen

ERNST GÖHNER A.-G., ZÜRICH, BERN, BASEL, ST. GALLEN, ZUG, BIEL, GENEVE, LUGANO

BERCHTOLD & Co.
HEIZUNG • LÜFTUNG
WARMWASSER
THALWIL

**INDUSTRIE-
HEIZUNG**
HEISSWASSER
STATT DAMPF

Telephon
051/920501



ING. MAX GREUTER & CIE. ZÜRICH 7
INJEKTIONS- UND GUNIT-ARBEITEN TIEFBOHRUNGEN

Durisol

BAUPLATTEN ohne und mit **ARMIERUNG** für **ISOLIERUNG**
AUSFACHUNG, DECKEN- und FLACHDACHKONSTRUKTIONEN
grossflächige **DECKENHOURDIS, HOHLBLOCKMAUERSTEINE**

DURISOL AG. FÜR LEICHTBAUSTOFFE DIETIKON • TEL. 918665

Verlag

W. Jegher & A. Ostertag, Dianastrasse 5,
Zürich / Tel. 23 45 07 / Postcheck VIII 6110

Postadresse:
Schweiz, Bauzeitung, Postfach Zürich 39

Bezugspreise

Einzelheft Fr. 1.50 — Abonnements:

Kategorie	12 Monate		6 Monate		3 Monate	
	Schweiz	Ausland	Schweiz	Ausland	Schweiz	Ausland
A	60.—	66.—	30.—	33.—	15.—	16.50
B	54.—	60.—	27.—	30.—	13.50	15.—
C	46.—	52.—	23.—	26.—	11.50	13.—
D	34.—	40.—	17.—	20.—	8.50	10.—

A Normaler Preis.

B für Mitglieder Schweiz. Techn. Verband

C für Mitglieder S. I. A. oder G. E. P.

D für Mitglieder S. I. A. oder G. E. P., die weniger als 30 Jahre alt sind, sowie für Studierende der E. T. H. (bei Bestellung Geburtsjahr angeben).

Das Abonnement kann, mit jedem Kalendermonat begonnen werden. Die Kategorien B, C und D gelten nur für direkte Bestellung beim Verlag.

Anzeigen-Verwaltung

Mosse-Annoncen AG., Zürich, Limmat-
quai 94 / Tel. 326817 / Postcheck VIII1027

INHALT

Wiederaufbau deutscher Städte. Von <i>Max Türler</i>	679*
Johann Conrad Fischer. Von <i>R. Gnade</i>	684*
Feuersicherheit der Stahlkonstruk- tionen. Von <i>E. Geilinger</i>	686

MITTEILUNGEN

Ausstellung über Kunstdenkmäler. Kurse über Ausdruck und Verhand- lung. Baustahlgewebe. ETH	689
---	-----

NEKROLOGE

R. Sausser. W. Pfändler. E. Probst. S. Zipkes. C. Mossdorf	689*
Hans Belart	690*

LITERATUR

Kunstdenkmäler des Kts. Thurgau, von <i>A. Knoepfli</i>	690
Berechnung kontinuierlicher Balken und Rahmen, von <i>G. Schneider</i> . Was- serbau und Grundbau, von <i>T. Schiff- mann</i> . Thermodynamik des Wärme- und Stoffaustausches, von <i>Werner Matz</i> . Neuerscheinungen	691

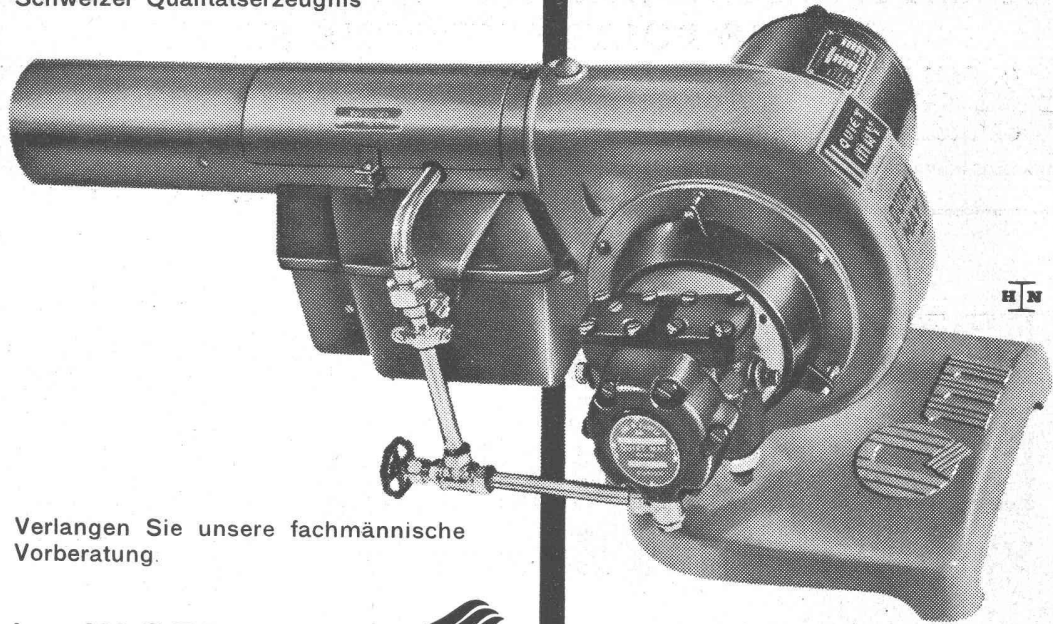
VEREINE

S. I. A. Bern. Vortrag W. Schüepp	691
UIA. Tagung des Ausschusses	692

VORTRAGSKALENDER	692
----------------------------	-----

QUIET MAY

Schweizer Qualitätserzeugnis



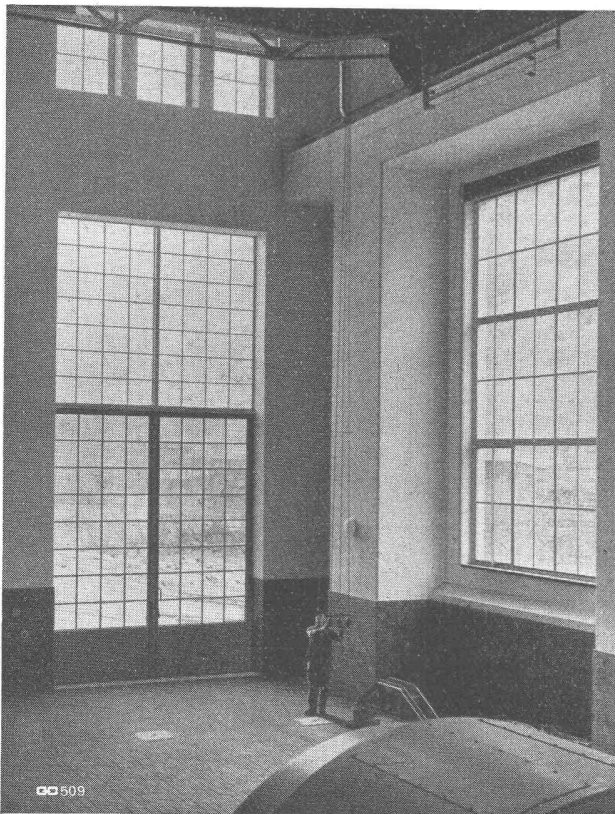
Verlangen Sie unsere fachmännische Vorberatung.

Ing. W. OERTLI A.G. 
 Autom. Feuerungen
 Zürich Beustweg 12 Tel. 34 10 11/12/13

Ueber 6000 Anlagen in der Schweiz zeugen für seine Qualität, Wirtschaftlichkeit, Sicherheit.

Service-Stellen:

Aarau, Basel, Bern, Biel, Chur, Lausanne, Lugano, Luzern, Neuchâtel, St. Gallen, Winterthur.

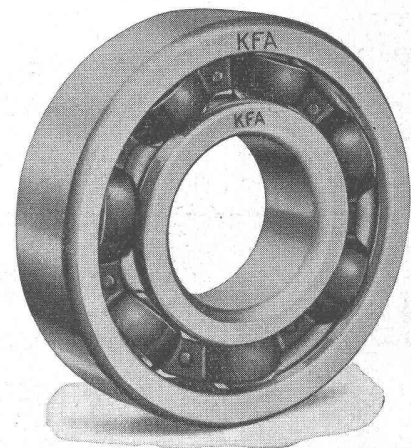


Fenster und Tore / Kraftwerk Mörel

GEILINGER & CO

EISENBAU  WINTERTHUR

KFA



Kugellager

aller Art

KFA Kugellager-Fabrik Arbon AG.
 ARBON

Telephon (071) 4 68 33

„INDUCTA“
Elektrische Zentraluhren- und
Signaluhrenanlagen für
Verkehr
Verwaltungen
Schulen
Industrie

Präzision
LANDIS & GYR

Verkauf in der Schweiz **J.F. Pfeiffer** Zürich Löwenstrasse 61
Tel. 2546 80 In 2336

Baufachmänner bevorzugen
CTW-Produkte
für Isolierungen
Abdichtungen
Bedachungen
Säurefeste Beläge
Fugen, Muffen
Rostschutz
Betonschutz
Holzkonservierung
Bodenbeläge
Straßenbau
Fachtechnische Beratung
Kostenvoranschläge
durch
CHEMISCH-TECHNISCHE
WERKE A.G., MUTTENZ
Tel. (061) 9 30 22

CTW
MUTTENZ

514

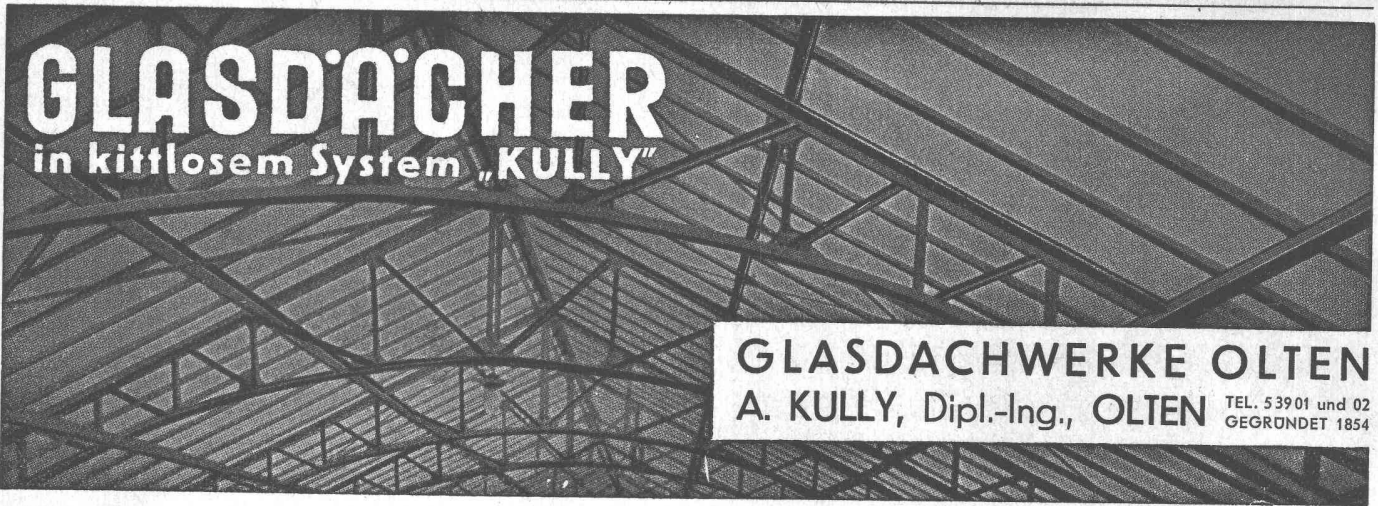
Standard

Rohrpost-Anlagen
für Banken, Geschäftshäuser, Industriebetriebe usw.

Standard Telephon und Radio AG. Zürich

GLASDÄCHER

in kittlosem System „KULLY“



GLASDACHWERKE OLTEN
A. KULLY, Dipl.-Ing., OLTEN TEL. 53901 und 02
GEGRÜNDET 1854





Luftheizungen Klima-Anlagen

Ventilations-Anlagen
 nach eigenen Entwicklungen.
 Sämtliche lufttechnischen An-
 lagen für Industrie und Gewerbe.
 Verlangen Sie unseren Besuch,
 wir beraten Sie gerne.

VENTILATOR A.G. STAEFA
 Staeefa bei Zürich • Tel. 93.01.36
 Spezialisiert seit 1890





BFZ-DICHTUNGEN

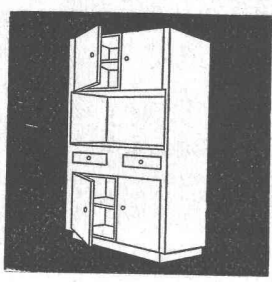
+ PATENT +

für Zementrohre und Steinzeugleitungen, speziell Kanalisationen, Trinkwasser-
 leitungen, Schmutzwasserkanäle, Sammelleitungen.

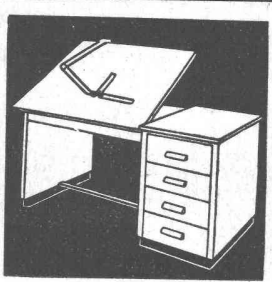
Grösste Elastizität, absolute Dichtigkeit, säurebeständig.

Verlangen Sie Referenzen und Prospekte

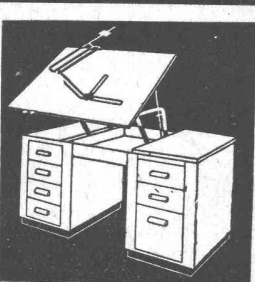
AG. für chemisch-bautechnische Produkte
Würenlos (Aargau) Telephon (056) 3 53 44



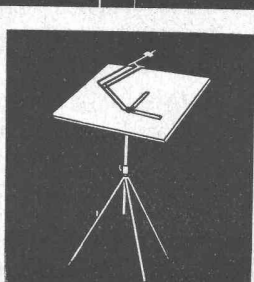
NORM-KÜCHENMÖBEL
 Türen und allgemeine
 Bauschreinerarbeiten



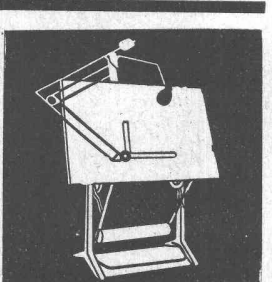
RWD-ARCHITEKT
 11 Typen Pulte
 vertikal ab Fr. 175.—



RWD-HOVEKO
 vertikal und horizontal
 4 Typen ab Fr. 470.—



RWD-REX und PERFEKT
 Ständer ab Fr. 60.—
 Apparate ab Fr. 75.—



RWD-EXACTA
 Kompl. Garnitur
 ab Fr. 650.—

REPPISCH-WERK AG. DIETIKON-ZÜRICH (SCHWEIZ)

**GIesserei, MASCHINEN- UND
 MÖBELFABRIK - TEL. 918103**

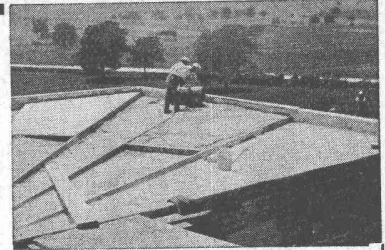
Erstklassiges Qualitätsmaterial
 Gute Isolierung
 Bequeme Anschlußmöglichkeiten
 Ein- und Mehrpunktaufhängung
 und praktische Flanschordnung
 stempeln ZENT-Boiler zu
 erstklassigen und preiswürdigen
 Schweizer-Fabrikaten



ZENT AG BERN

1

Besser Isolieren
 mit



ZELLENBETON

Kleines Gewicht
 300 kg/m³
 Wärmeleitzahl 0,06—0,07
 Vorteilhaft im Preis

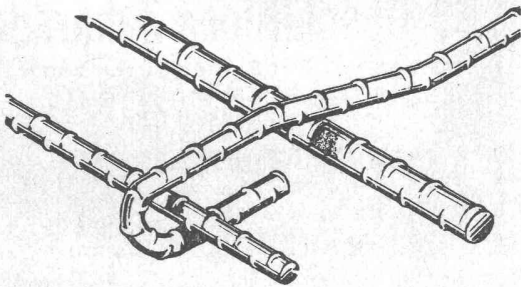
Kann auf der Baustelle hergestellt und eingebracht oder in Platten jeder Grösse geliefert werden. — Hervorragende Isolierwirkung. — Speziell für Flach- und Shed-Dächer, Unterlagsböden, Mauer-Isolierungen usw. — Fäulnisfrei, feuerfest und frostsicher.

Prospekte und Offerten durch

FAVRE & Cie. AG.
WALLISELLEN / ZH.

gegr. 1891 Tel. (051) 93 20 11

MONTEFORNO' s
 Beitrag zur Förderung der Bautätigkeit:
 BOXSTAHL fast gleichpreisig wie BETONEISEN



BOXSTAHL

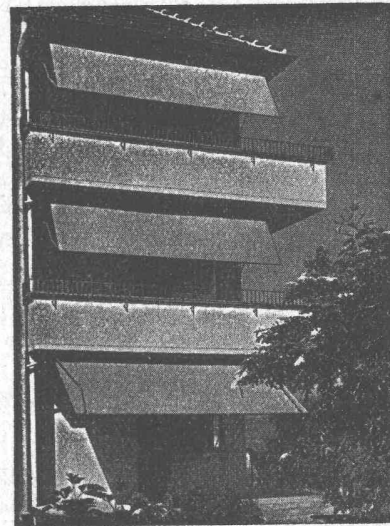
Zugfestigkeit 50/60 kg/mm ²	Zugfestigkeit 75/90 kg/mm ²
Streckgrenze 36/44 kg/mm ²	Streckgrenze 46/54 kg/mm ²
Bruchdehnung σ 20/25 %	Bruchdehnung σ 10/15 %
grösste Hauffestigkeit — Ersparnis bis 30 %	

Der BOXSTAHL ist ein hochwertiger Betonstahl mit hoher Naturfestigkeit und hochliegender Streckgrenze.

Im Gegensatz zu den kaltgereckten Stählen, wird bei dem naturfesten BOXSTAHL durch Hitzeeinwirkung die Streckgrenze nicht herabgesetzt: BOXSTAHL kann daher auch geschweisst werden.

Das Kennzeichen für Boxstahl sind die in gleichem Abstand sich laufend wiederholenden, halbringartigen, aufgewalzten Wülste: Boxstahl sichert dadurch grösste Hauffestigkeit im Beton und bietet bei Zugbeanspruchung eine zusätzliche Verankerung.

Lieferungen durch den Eisenhandel



SchenkerStoren

Schönenwerd (Sol.) Tel. (064) 3 13 52

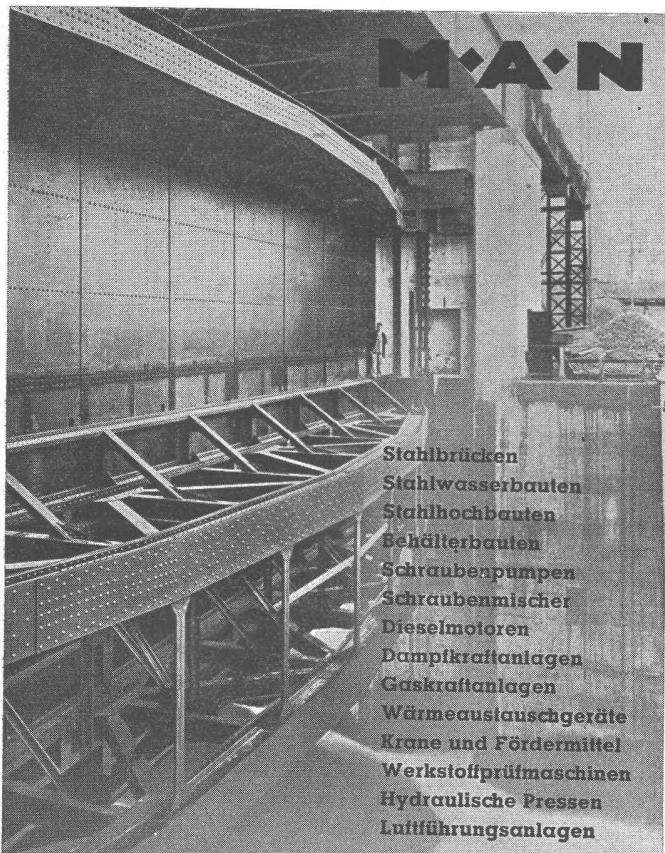
Vertretungen: Zürich: Tel. (051) 32 65 60
 Basel: Tel. (061) 2 93 81
 Luzern: Tel. (041) 2 99 68
 Lausanne: Tel. (021) 3 45 47
 Lugano: Tel. (091) 2 22 13

**KRIENS
Bell**

**Wasserturbinen
Druckrohrleitungen**

**KRIENS
Bell**

AG. DER MASCHINENFABRIK VON THEODOR BELL & Co., KRIENS-LUZERN



M·A·N

- Stahlbrücken
- Stahlwasserbauten
- Stahlhochbauten
- Behälterbauten
- Schraubepumpen
- Schraubenmischer
- Dieselmotoren
- Dampfkraftanlagen
- Gaskraftanlagen
- Wärmeaustauschgeräte
- Krane und Fördermittel
- Werkstoffprüfmaschinen
- Hydraulische Pressen
- Luftführungsanlagen

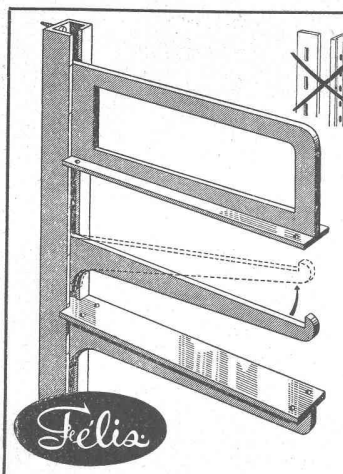
MASCHINENFABRIK AUGSBURG-NÜRNBERG A. G.
Anfragen an die Vertretung für die Schweiz:
MASCHINEN- AKTIEN- GESELLSCHAFT, BERN
Mombjousstraße 51 Telefon: (031) 55754



Zähneschleifen an eingesandten Stirn- und Schraubenträdern

SB

Geschliffene Zahnräder
Sauter/Bachmann & Cie.
Zahnräderfabrik
Netstal Gl.



RENA-Konsolen
System Felix
stufenlos verstellbar
für jede Ausladung
für jede Belastung
ermöglicht die beste
Raumausnutzung
in **Messing** vernickelt oder
verchromt für die Aus-
stellung im Laden und
Schaufenster
in **Eisen** verzinkt oder zum
Streichen für die Lager-
einrichtung
Verlangen Sie die Preis-
liste mit Massbildern von
RENA-Bauspezialitäten AG.
Luzern - Tel. (041) 2 86 80

Felix

SCHIEFERMehl

für Beimischungszwecke verschiedener Art
hat laufend abzugeben
Schiefertafelfabrik Frutigen AG., Frutigen.
Telephon (033) 8 02 06.

KIW

Gummi- und Asbest-Fabrikate
Kautschuk- und Industriebedarf
Winterthur (052) 2 36 66