

Zeitschrift: Schweizerische Bauzeitung
Herausgeber: Verlags-AG der akademischen technischen Vereine
Band: 69 (1951)
Heft: 9

Werbung

Nutzungsbedingungen

Die ETH-Bibliothek ist die Anbieterin der digitalisierten Zeitschriften. Sie besitzt keine Urheberrechte an den Zeitschriften und ist nicht verantwortlich für deren Inhalte. Die Rechte liegen in der Regel bei den Herausgebern beziehungsweise den externen Rechteinhabern. [Siehe Rechtliche Hinweise.](#)

Conditions d'utilisation

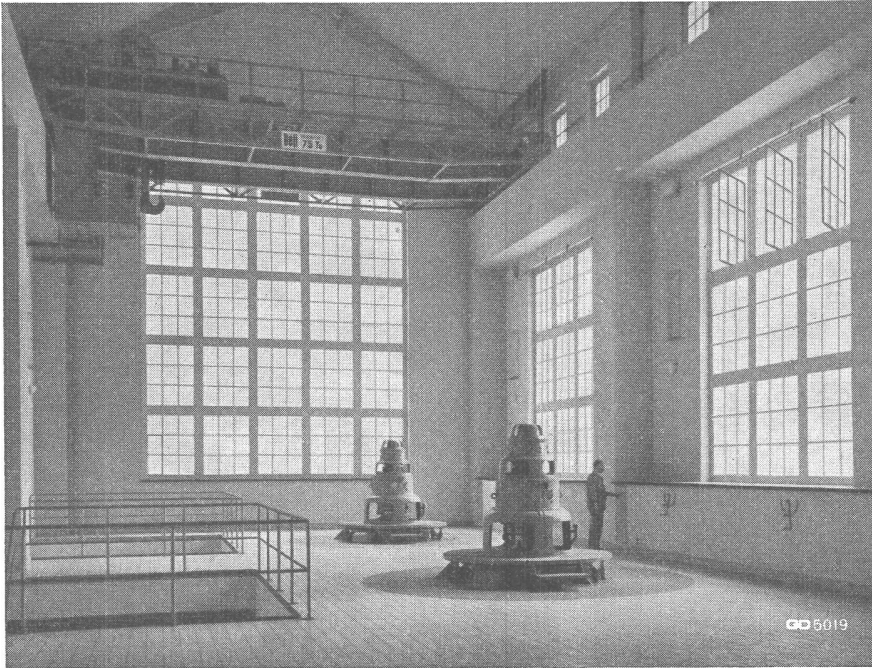
L'ETH Library est le fournisseur des revues numérisées. Elle ne détient aucun droit d'auteur sur les revues et n'est pas responsable de leur contenu. En règle générale, les droits sont détenus par les éditeurs ou les détenteurs de droits externes. [Voir Informations légales.](#)

Terms of use

The ETH Library is the provider of the digitised journals. It does not own any copyrights to the journals and is not responsible for their content. The rights usually lie with the publishers or the external rights holders. [See Legal notice.](#)

Download PDF: 15.03.2025

ETH-Bibliothek Zürich, E-Periodica, <https://www.e-periodica.ch>



GEILINGER & CO WINTERTHUR

EISENBAUWERKSTÄTTEN



Stahlfenster Kraftwerk Wassen



FEGA-WERK
ZÜRICH
Albisriederstr. 190, Tel. (051) 52 00 77

Spezialfilter

für

lufttechnische Anlagen

in Schutzzräumen (baulicher Luftschutz)

MUBA 1951. Halle XIII, Stand No. 4461

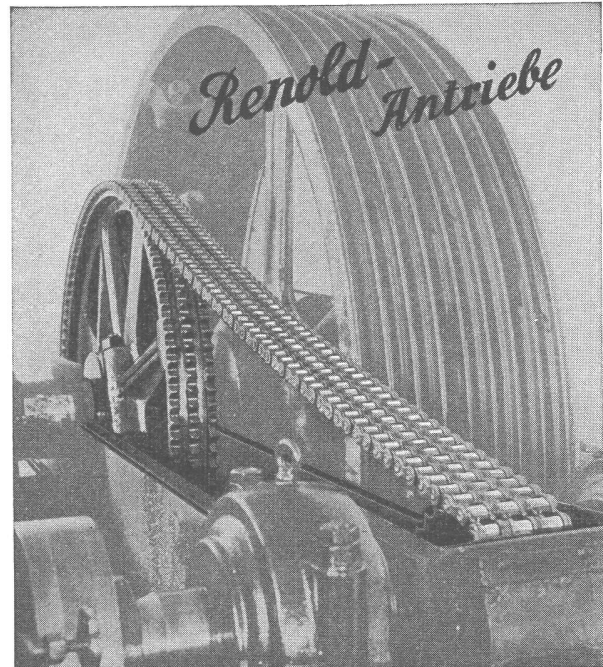
BRUNNER & CO.

Bauunternehmung

ZÜRICH

Seit 1830 Am Schanzengraben 23

Ausführung der Erd-, Maurer- u. Eisenbeton-
arbeiten beider Erweiterungs-Etappen, incl.
Oberlichter in Eisenbetonfachwerk



komplett, normalisiert ab Lager Zürich

Kette für geringste Abnutzung gebaut: Längste Lebensdauer,
auch bei hohen Drehzahlen

Durchgehend gleichmässige höchste Präzision, Büchsen und
Rollen nahtlos: Störungsfrei

Räder mit Renoldverzahnung: Ruhiger Lauf

Verwenden Sie die britisch- und kontinental-europäisch
genormten Ketten: Zu allen Zeiten hier und auf der ganzen
Welt Ersatzmöglichkeit

W. Emil Kunz, Postfach, Zürich 27
Gothardstrasse 21 - Tel. (051) 25 29 10

Gummi- Knie- und Hüft- Stiefel

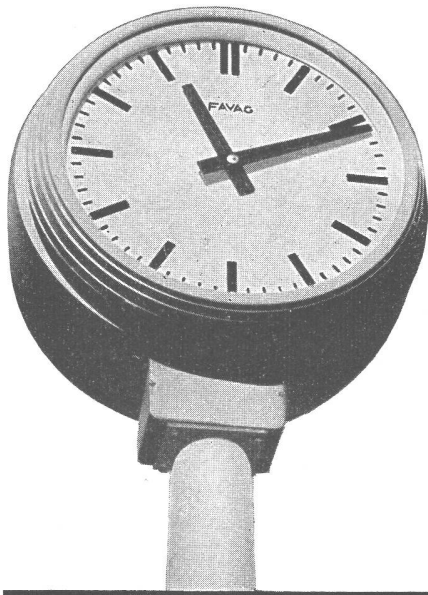
erstklassige Importqualität, mit extra
starkem Gleitschutzprofil, saubere Konfektion

GUMMIHAUS TROXLER, ZÜRICH

Seidengasse 13

Telephon 25 77 68

ELEKTRISCHE UHREN



FAVAG

Fabrik elektrischer Apparate AG.
NEUCHÂTEL

GRANIT

bruchroh
gespitzt
gestockt
gesägt
geschurrt
geschliffen
poliert

GAMMA

KOMMANDIT-GESELLSCHAFT

Telefon 45 17 25 ZÜRICH Renggerstrasse 1

KFA

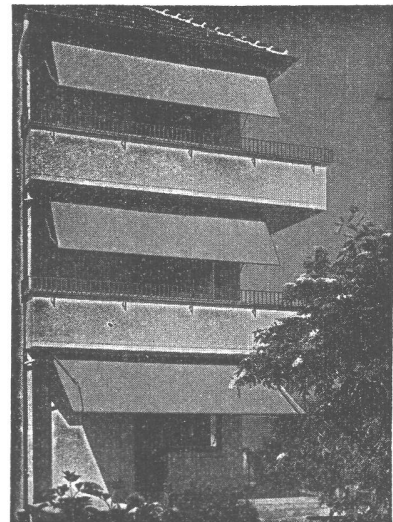


Kugellager

aller Art

KFA Kugellager-Fabrik Arbon AG.
ARBON

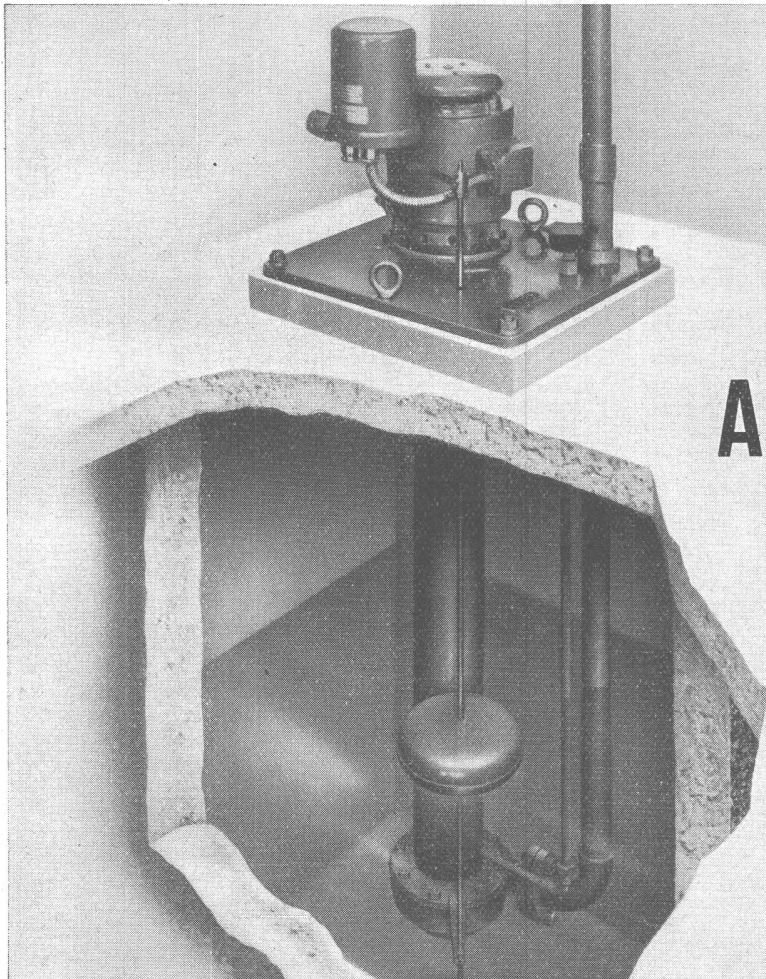
Telephon (071) 4 68 33



SchenkerStoren

Schönenwerd (Sol.) Tel. (064) 3 13 52

Vertretungen: Zürich: Tel. (051) 32 65 60
Basel: Tel. (061) 2 93 81
Luzern: Tel. (041) 2 99 68
Lausanne: Tel. (021) 3 45 47
Lugano: Tel. (091) 2 22 13



SULZER

Abwasserpumpen

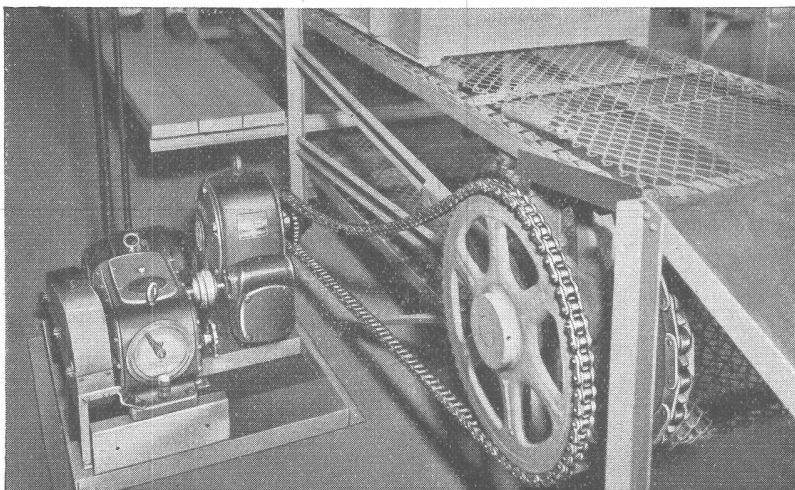
Typ AWP

für Kleinanlagen

Gebrüder Sulzer
Aktiengesellschaft, Winterthur

> LINK-BELT <

Antriebe für wirkungsvolle Kraftübertragung



Verlangen Sie Katalog Nr. 169-B und kostenlose Beratung
für Ihre Antriebe

- PIV-Getriebe
- Electrofluid-Drive
- Reduktionsgetriebe
- Kugel- und Rollenlager
- Kupplungen
- Rollenketten
- Zahnketten
- Förderketten

WILH. PLÜSS Talstrasse 66, Tel. (051) 27 52 01 **ZÜRICH 1**

STS

Schweiz. Technische Stellenvermittlung
Service Technique Suisse de placement
Servizio Tecnico Svizzero di collocamento
Swiss Technical Service of employment

Zürich, Beethovenstr. 1, Tel. 235426. Telegr. STSINGENIEUR ZÜRICH
Für Arbeitgeber kostenlos. Für Stellensuchende Einschreibgebühr
3 Fr. für 3 Monate. Bewerber wollen Anmeldebogen verlangen. — *Aus-
kunft über offene Stellen und Weiterleitung von Offerten erfolgt nur
gegenüber Eingeschriebenen.*

INDUSTRIE - ABTEILUNG

- 193 **Heizungstechniker**, mit Kenntnissen der Sanitärbranche, für Zen-
tralheizungs- und sanitäre Anlagen, Kanton Bern.
195 **Chemiker**, mit Hochschul- und Technikumsbildung und Praxis,
für Kunstharz- und Chlorkautschukfarben, Zürich.
199 **Chemiker** (Hochschule), mit Praxis in der Kautschukindustrie
(Pneumatik für Velos und Motorräder), für Fabrikationsleitung.
201 **Maschineningenieur** (Hochschule), mit Praxis im Konstruktions-
büro und Fabrikationsbetrieb, für technische Leitung der Metall-
branche, Baldigst, Nähe Zürich.
203 **Dipl. Maschineningenieur od. dipl. Maschinentechner**, mit Pra-
xis im Kessel- und Stahlbau, für technisches Büro, Ostschweiz.

BAU - ABTEILUNG

- 392 **Hochbautechniker**, mit Praxis, für Werk- und Detailpläne. Sofort.
Nordwestschweiz.
394 **Dipl. Bauingenieur**, für Projekt und Ausführung von Tiefbau-
arbeiten, Westschweiz.

- 396 **Hochbautechniker-Bauführer**, für Architekturbüro. Kenntnisse im
Holzbau erwünscht. Kt. Graubünden.
402 **Bauführer**, mit Praxis, für Kostenvoranschläge, Bauführung,
Ausmass und Abrechnung. Baldigst. Kt. Luzern.
406 **Hochbautechniker**, mit Praxis, für Ausführungspläne. Baldigst.
Zürich.
408 **Hochbautechniker-Bauführer**, mit Praxis, für Büro und Bauplatz.
Nähe Zürich.
412 **Dipl. Bauingenieur**, mit Praxis, für Tiefbauarbeiten; ferner
Tiefbautechniker, mit Praxis, für Absteckungen und Bauleitungen.
Zentralschweiz.
410 **Hochbautechniker**, mit Büro- und Bauplatzpraxis, für Werkpläne,
Projektunterlagen, Submissionswesen. Ostschweiz.
414 **Bautechniker**, mit Praxis, für Architekturbüro. Baldigst. Zürich.
416 **Hochbautechniker**, für Büro. Baldigst, Westschweiz.
422 **Hochbautechniker**, für Entwurf und Ausführungspläne. Baldigst.
Nordwestschweiz.
424 **Vermessungsingenieur**, für technisches Büro einer Vervielfäl-
tigungsanstalt. Zürich.
1614 **Dipl. Bauingenieur oder Tiefbautechniker**, mit Büro- und Bau-
platzpraxis, für Bauleitung. Ostschweiz.
1654 **Tiefbautechniker**, mit Praxis in allgemeinen Tiefbauarbeiten.
Franz. Sprachkenntnisse notwendig. Sofort. Westschweiz.
1708 **Architekt oder Hochbautechniker**, mit Praxis, für Projekt, Aus-
führungen und Bauleitungen. Eintritt März—April 51. Ostschw.
1724 **Architekt oder Hochbautechniker**, mit Praxis, für Werk- und De-
tailpläne. Baldigst. Zürich.



Wallerdichte Beläge

Spezial-Unternehmen:
Frick-Glass, Zürich-Altstetten

Stellenausschreibung

Bei der Aarg. Baudirektion ist die Stelle eines

Adjunkten

des **Kantonalen Hochbauamtes** zu besetzen.

Anforderungen: Architekt mit abgeschlossener
Hochschulbildung oder anderer gleichwertiger
Fachausbildung, mit mehrjähriger Praxis auf Archi-
tekturbüros.

Grundbesoldung Fr. 9000.— bis 11 000.— zuzüglich
Teuerungszulage (zur Zeit Verheiratete 52 %) und
Kinderzulage. Beitritt zur Pensionskasse obliga-
torisch.

Handschriftliche Anmeldungen mit Angabe der
Personalien, des Bildungsganges und der bisheri-
gen Tätigkeit sind unter Beilage von Zeugniskopien
und Photographie bis zum 5. März 1951 an
die Kantonale Baudirektion in Aarau einzureichen.

Aarau, den 19. Februar 1951.

Aargauische Baudirektion.

Gesucht per sofort

Bautechniker oder Bauzeichner

mit solider Erfahrung im Bau von Fabrik-
anlagen. Eilofferten mit Lichtbild erbeten un-
ter Chiffre U 7004 Z an **Publicitas, Zürich 1.**

Gesucht energischer, durchgebildeter

Bautechniker-Bauführer

für mindestens 6 Monate. Eintritt sofort. Of-
ferten mit Angabe über bisherige Tätigkeit
und Lohnansprüche an

R. Schlosser, dipl. Architekt, Heiden (AR).

ANZEIGEN IN DER SCHWEIZERISCHEN BAUZEITUNG
SIND EINE HERVORRAGENDE VERKAUFSHILFE

Eidg. Verwaltung sucht für Studienbureau
qualifizierte

Tiefbau-Ingenieure

mit grosser praktischer Erfahrung. Alter
höchstens 40 Jahre. Offerten mit Lebenslauf
und Zeugnissen unter Chiffre **OFA 2783 B** an
Orell Füssli-Annoncen AG., Bern.

Gesucht

dipl. Tiefbautechniker

(ev. **Bau- oder Kulturingenieur**) für Kanalisations-
bauten (generelle und Detailprojekte), Wasserver-
gungen, Strassen- und einfachen Eisenbetonbau.
Gründliche Kenntnisse im Projektieren und aus-
gedehnte Praxis als Bauleiter sind Voraussetzung.
Geboten wird: Bei Eignung gut bezahlte selbstän-
dige Stellung.

Anfragen unter Beilage von Zeugniskopien, Refe-
renzadressen und mit Angabe über bisherige Tä-
tigkeit (mit entsprechenden Belegen) sind erbeten
unter Chiffre **ZG 4877** an **Mosse-Annoncen AG.,**
Zürich 23.

Gesucht von zentralem Projektierungsbüro
in Zürich für grosse Tiefbauarbeiten:

- 1 Tiefbautechniker
- 1 Tiefbauzeichner
- 1 Eisenbetonzeichner

Nur gut ausgewiesene Kräfte wollen sich
melden unter Chiffre ZE 4919 an Mosse-An-
noncen AG., Zürich 23.

Ingenieurbüro sucht per sofort jungen tüchtigen

Tiefbau- und Eisenbeton-Zeichner

Bei Eignung Dauerstellung. Offerten mit Ge-
haltsansprüchen unter Chiffre Z J 4760 an Mosse-
Annoncen AG., Zürich 23.



Begabter, arbeitsfreudiger

Dipl. Architekt ETH

31jährig, mit verschiedenen Wettbewerbserfolgen,
gegenwärtig mit Lehrauftrag an einer amerikani-
schen Universität, sucht auf Herbst a. c. **selbstän-
dige Stelle** auf gutem Architekturbüro, mit der
Möglichkeit, sich später zu verassocieren oder das
Büro zu übernehmen. In- und Auslandpraxis:
7 Jahre. Diplome: Technikum, Poly, amerikanische
Universität. Ausführliche Offerten bitte u. Chiffre
ZV 4897 an Mosse-Annoncen AG., Zürich 23.

Junger, initiativer

Tiefbauzeichner

mit Praxis auf Ingenieurbüro, guter Eisenbeton-
zeichner und mit Kenntnissen im Strassen- und
Kanalisationsbau, wünscht sich zu verändern.
Offerten erbeten unter Chiffre P 26327 On an
Publicitas, Aarau.

Erfahrener

ARCHITEKT

sucht Vertrauensstelle. Anfragen u. Chiffre
ZD 358 an Mosse-Annoncen AG., Zürich 23.

*Gelenkketten jeder Art
anerkannt gut u. preiswert
Kettenräder*

Gelenkketten A.G.
Tel. 72096
Hergiswil / Nid.

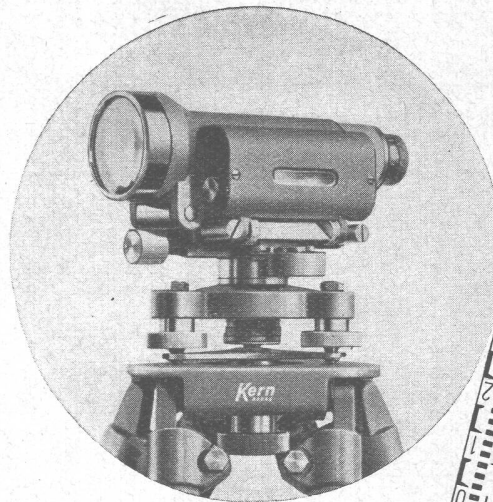
geft. Preisliste verlangen

KIW

Gummi- und Asbest-Artikel

Kautschuk- und Industriebedarf
Winterthur (052) 23666

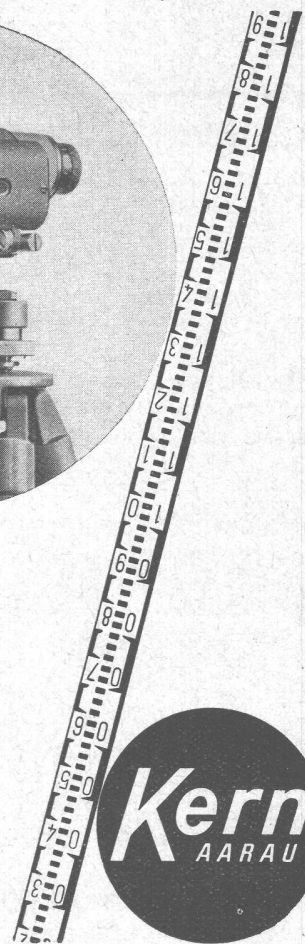
Mustermesse Halle III b,
2. Stock, Stand Nr. 2610



Kern Nivellier- Instrumente NK

Kleinste Gewicht, kleinste Di-
mensionen — und doch ein
Maximum an Präzision und
Wirtschaftlichkeit der Verme-
sungsarbeiten.

Verlangen Sie
Prospekt NK 393



Ausführung sämtlicher
Isolierungen gegen
Kälte, Wärme, Schall
und Erschütterungen

ISOLAG, AG FÜR ISOLIERUNGEN

ZÜRICH 2 / ALBISSTRASSE 8

TEL. (051) 452515

OTT Präz.-Kleinpantograph

neue bewährte Konstruktion, Stablänge 500 mm, für
Vergrößerungen und Verkleinerungen bis 10 X,
Genauigkeit 0,2 mm. Kleiner Platzbedarf.

Preis mit Fahrlupe Fr. 315.— franko Büro inkl. Wust.
Verlangen Sie Prospekt oder Vorführung.

Planimeter aller Art, Klein-Koordinatographen
Präz.-Pantographen, gr. Mod.; Schraffierapparate etc.

Generalvertretung:

PETER KAUFMANN, Monbijoustr. 89, BERN

Beton - Christen

W.Christen & Cie Zementwarenfabrik Basel Tel 2 88 80

Verlangen Sie Offerten für:

Treppen, Wand- und Bodenplatten, Betonfenster, Jalousien, Tröge, Klärgruben und Benzinabscheider

MAMMUT



Asphalt-Emulsion & Zürich

Telephon 25 88 66

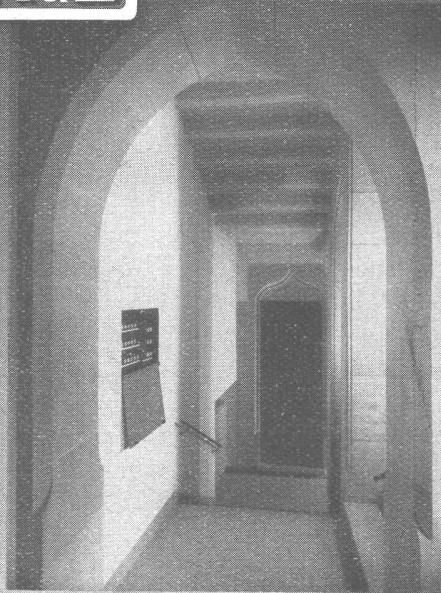
erstellt zuverlässig

Löwenstrasse 11



Terrassen, Flachdächer, Grundwasser-Isolierungen

R&S



NIEDERSpannungs-VERTEILKASTEN

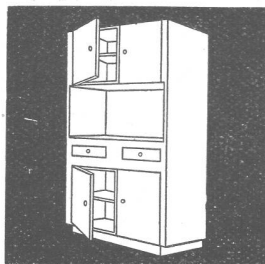
RAUSCHER & STOECKLIN A.G., SISSACH
FABRIK ELEKTR. APPARATE UND TRANSFORMATOREN

Armierungsnetze
für Betonstrassenbau, Hoch- und Tiefbau

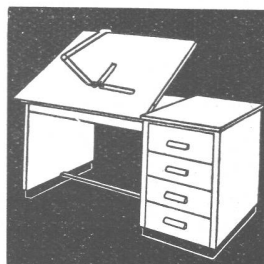
Küderli & Co. vorm. Baer & Co. Zürich
Tel. 051 - 25 27 90

Pestalozzi & Co. Zürich
Tel. 051 - 25 16 40

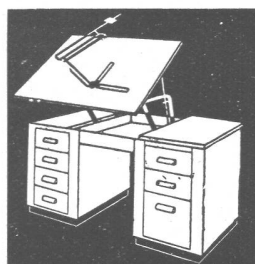
Julius Schoch & Co. Zürich
Tel. 051 - 24 46 60



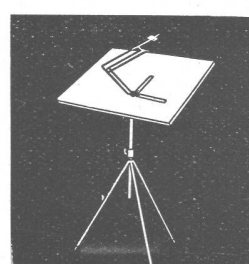
NORM-KUCHENMÖBEL
Türen und allgemeine
Bauschreinerarbeiten



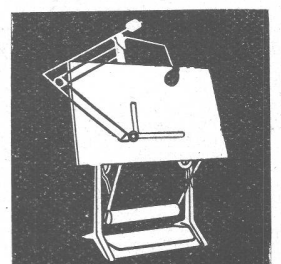
RWD-ARCHITEKT
11 Typen Pulte
vertikal ab Fr. 175.—



RWD-HOVEKO
vertikal und horizontal
4 Typen ab Fr. 490.—



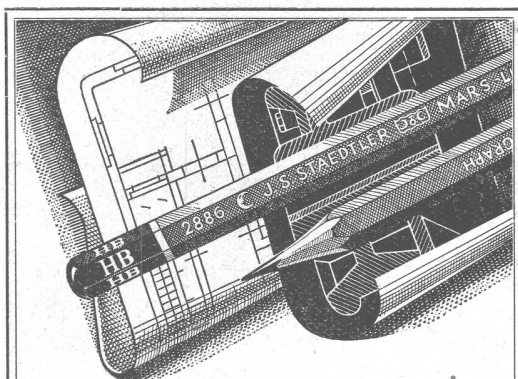
RWD-REX und PERFEKT
Ständer REX Fr. 65.-
Zeichenmaschinen ab Fr. 75.-



RWD-EXACTA
Kompl. Garnitur
ab Fr. 650.—

REPPISCH-WERK AG. DIETIKON-ZÜRICH (SCHWEIZ)

GIESSEREI, MASCHINEN- UND MÖBELFABRIK - TEL. 91 81 03



MARS-LUMOGRAPH

Der Lichtpausstift

Seine besonderen Vorzüge:

- | | |
|--|----------------------------------|
| 1. Intensivste Strichdichte,
Deckkraft und Schwarze | 3. Ausgezeichnete Gleitfähigkeit |
| 2. Geringste Abnutzung | 4. Höchste Bruchfestigkeit |
| | 5. Leichte Radierbarkeit |

Für alle Zwecke verwendbar
19 Härtegrade

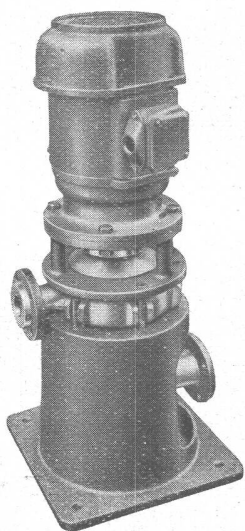


STAEDTLER

Generalvertretung und Fabriklager

RUD. BAUMGARTNER-HEIM & CO. ZÜRICH 50-OERLIKON

Stopfbüchsenlose Pumpen



**Bewährte
Spezialkonstruktionen**

Einfache Bauart
Kleiner Platzbedarf
Guter Wirkungsgrad

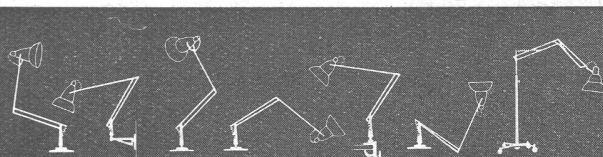


Ausführung in:
Hartblei
rostfreiem Stahl
Siliziumguss
Bronze
Aluminium
Eisen gummiert
Stahl- oder Perlitguss

Spezialkonstruktion
zur Förderung
von Dickstoffen

WEKA AG., WETZIKON

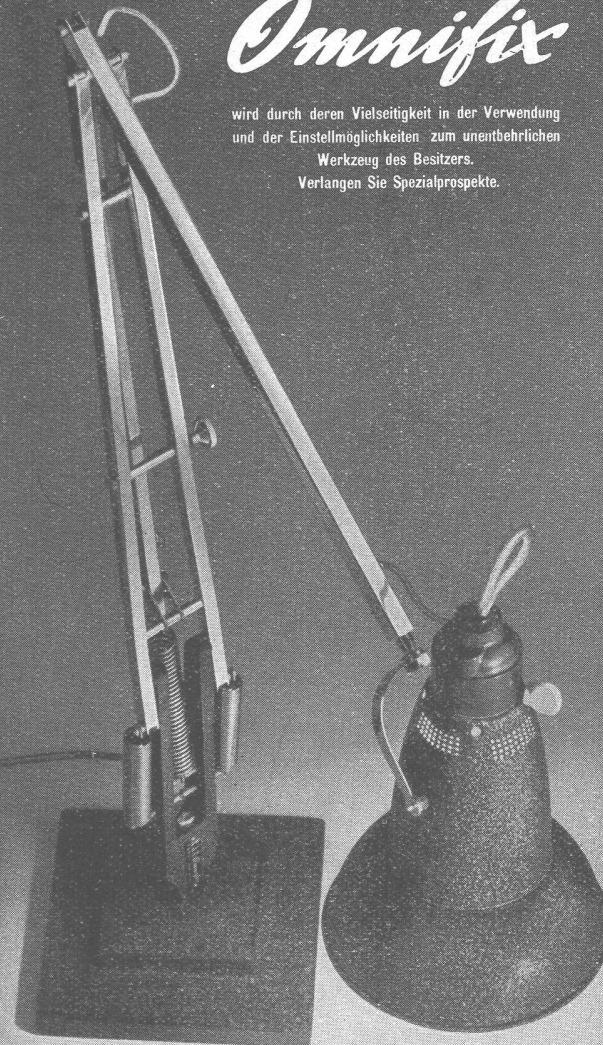
Telephon (051) 97 83 02



Omnifix

wird durch deren Vielseitigkeit in der Verwendung
und der Einstellmöglichkeiten zum unentbehrlichen

Werkzeug des Besitzers.
Verlangen Sie Spezialprospekte.



B.A.G. TURGI

B.A.G. - Leuchtkörper für besseres Licht

In allen Fachgeschäften und im Musterlager der B. A. G. Stampfenbachstrasse 15, Zürich

Bau- und Konstruktionsprofile

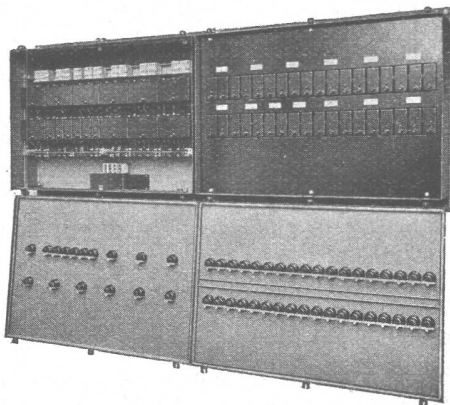
Abgekantete Profile aus Eisen- und Stahlblech, in Längen bis 4 m, in Stärken von 1 — 8 mm



VEREINIGTE DRAHTWERKE A.G. BIEL

Schweizer Mustermesse Basel: Halle XIII, Stand 4560

CMC-Kleinautomaten (Sicherungsautomaten)



Verteilungskasten mit CMC-Kleinautomaten
(Kastentüren herabgeklappt)

eignen sich vorteilhaft in Beleuchtungsanlagen.

Sie sind stets betriebsbereit, erfordern keinen Unterhalt,

dienen als Ersatz für Schalter **und** Sicherung,

erlauben beste Ausnützung der Leiterquerschnitte.

CARL MAIER & CIE. SCHAFFHAUSEN

FABRIK ELEKTRISCHER APPARATE UND SCHALTANLAGEN

TELEPHON SCHAFFHAUSEN (053) 5 38 13 und LAUSANNE (021) 22 72 22