

Zeitschrift: Schweizerische Bauzeitung
Herausgeber: Verlags-AG der akademischen technischen Vereine
Band: 69 (1951)
Heft: 10

Werbung

Nutzungsbedingungen

Die ETH-Bibliothek ist die Anbieterin der digitalisierten Zeitschriften. Sie besitzt keine Urheberrechte an den Zeitschriften und ist nicht verantwortlich für deren Inhalte. Die Rechte liegen in der Regel bei den Herausgebern beziehungsweise den externen Rechteinhabern. [Siehe Rechtliche Hinweise.](#)

Conditions d'utilisation

L'ETH Library est le fournisseur des revues numérisées. Elle ne détient aucun droit d'auteur sur les revues et n'est pas responsable de leur contenu. En règle générale, les droits sont détenus par les éditeurs ou les détenteurs de droits externes. [Voir Informations légales.](#)

Terms of use

The ETH Library is the provider of the digitised journals. It does not own any copyrights to the journals and is not responsible for their content. The rights usually lie with the publishers or the external rights holders. [See Legal notice.](#)

Download PDF: 02.04.2025

ETH-Bibliothek Zürich, E-Periodica, <https://www.e-periodica.ch>

SCHWEIZERISCHE BAUZEITUNG

WOCHENSCHRIFT FÜR ARCHITEKTUR / INGENIEURWESEN / MASCHINENTECHNIK
REVUE POLYTECHNIQUE SUISSE

ORGAN DES S.I.A. SCHWEIZERISCHER INGENIEUR- UND ARCHITEKTEN-VEREIN
UND DER G.E.P. GESELLSCHAFT EHEMAL. STUDIERENDER DER EIDG. TECHN. HOCHSCHULE
GEGRÜNDET 1883 VON ING. A. WALDNER / HERAUSGEGEBEN VON ING. W. JEGHER



GÖHNER TÜR + FENSTER NORMEN

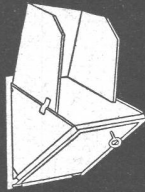
verbilligen das Bauen

ERNST GÖHNER A.-G., ZÜRICH, BERN, BASEL, ST. GALLEN, ZUG, BIEL, GENEVE, LUGANO

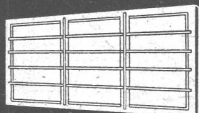
Dauerhafter,
billiger bauen mit



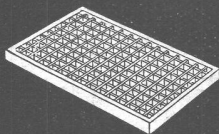
Brief- und Milchkasten



Kohleneinwürfe



Kellerfenster



Lichtschachtröste



gesetzlich geschützt

Bauteilen

Ab Lager lieferbar

- Brief- und Milchkasten
- Kellerfenster und -Türen
- Kohleneinwürfe
- Ventilationseinsätze
- Stab- und Gitterroste
- Schuhkratzen
- Teppichrahmen
- Waschhängeanlagen
- Teppichklopfische
- Kleiderschränke
- Sunway-norm Lamellenstoren

Liefertermin auf Anfrage

- Garagetore
- Klapptreppen
- Zählerschranktüren
- Fensterzargen
- Fensterbänke
- Rolladenkasten
- Türzargen

Spezialprospekte und norm Mitteilungen verlangen

Metallbau AG
Zürich 47 Albisrieden

Anemonenstrasse 40
Telephon (051) 52 13 00

Verlag

W. Jegher & A. Ostertag, Dianastrasse 5,
Zürich / Tel. 23 45 07 / Postcheck VIII 6110

Postadresse:

Schweiz. Bauzeitung, Postfach Zürich 39

Bezugspreise

Einzelheft Fr. 1.50 — Abonnements:

12 Monate Schweiz Ausland	6 Monate Schweiz Ausland	3 Monate Schweiz Ausland
60.— 66.—	30.— 33.—	15.— 16.50

Für Mitglieder des S. I. A., der G. E. P. und des Schweiz. Technischen Verbandes, sowie für Studierende der E. T. H. ermässigte Preis-Kategorien nach Tarif.

Anzeigen-Verwaltung

Mosse-Annoncen AG., Zürich, Limmat-
quai 94 / Tel. 32 68 17 / Postcheck VIII 1027

INHALT

Ausmauerung eiserner Apparate.
Von *W. Matz* 121*

Reinigen des Betriebswassers von
Wasserkraftanlagen. Von *H. Sörbye* 126

Staumauer und Kraftwerk Castelo
do Bode. Von *E. Schmitter* 127*

Erhaltungswerte Bauten in Zürich . 132*

MITTEILUNGEN

Messung des Elastizitätsmodul
von Beton 132

Persönliches 133

Oesterreichischer Betontag 1951.

VDI-Tagung «Mensch und Arbeit».

Lawinenstörung an 150 kV-Leitung.

Rhonestufe Montélimar. Beton-In-

struktionskurs Luzern. Baumaschi-

nen-Messe Bern. Messe in Lüttich.

Technikum Winterthur. ETH . . . 134

NEKROLOGE

Fr. Ingold 134*

WETTBEWERBE

Ecole de Médecine à Lausanne . . 135

LITERATUR

Organische Stadtbaukunst, von *H.*

B. Reichow. Statistisches Jahrbuch
der Weltkraftkonferenz. Plenar-Ta-

gung der Weltkraftkonferenz. Fe-

stigkeitslehre, von *K. Jäger* 135

VEREINE

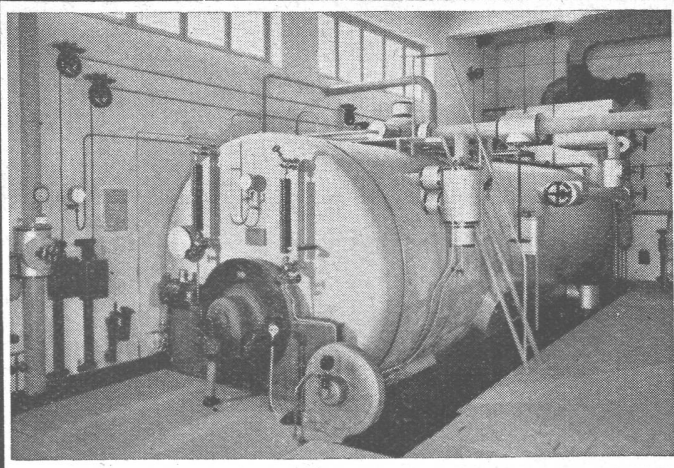
S. I. A. Zürich. Vortrag *E. Branden-*

berger 136

S. I. A. Mitteilung des Sekretariates . 136

SVMT Schmiertragung 136

VORTRAGSKALENDER 136



Industriebedarf

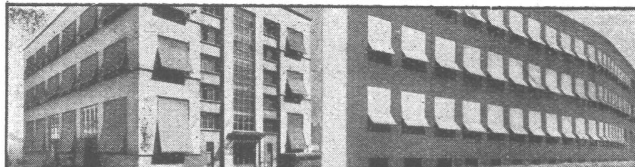
Isolierungen

Kälte Wärme Schall

Filterhilfsmittel

Schneider & Co.

INDUSTRIE-BEDARF SEINER
 FURNITURES POUR USINES Winterthur



HOLZROLLADEN UND ROLLJALOUSIEN

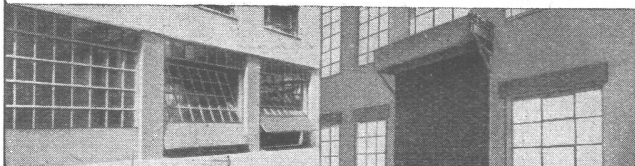
STOFFROULEAUX UND TUCHSTOREN

ROLLADENFABRIK A. GRIESSER A.-G.

AADORF-Thg. Tel. (052) 4 71 12
 BASEL Tel. (061) 5 63 63
 BERN Tel. (031) 2 92 61
 GENÈVE Tel. (022) 2 53 84
 LAUSANNE Tel. (021) 3 32 72
 LUZERN Tel. (041) 2 72 42
 ST. GALLEN Tel. (071) 3 14 76
 ZÜRICH Tel. (051) 23 73 98

VERTRETUNGEN:

CHAUX-DE-FONDS MM. Moccand, Tel. (039) 2 20 26
 DELEMONT Schmid SA., Tel. (066) 2 16 09
 LOCARNO-Muralto M. Gherra, Tel. (093) 7 30 89
 OLTEN A. Spring, Arch., Tel. (062) 5 25 85
 SCHAFFHAUSEN J. Mettler, Tel. (053) 6 00 08
 THUN H. Meier, Tel. (033) 2 25 25
 ZUG J. Rust Tel. (042) 4 04 18



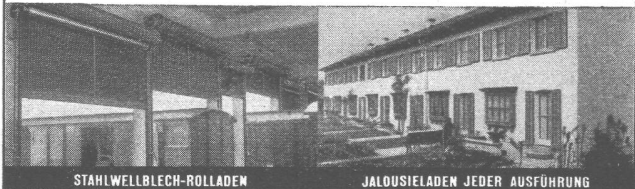
KIPPTORE FÜR GARAGEN

HOLZROLLTORE MIT MOTORANTRIEB

Rollschutzwände
 Rolltore mit Elektromotor
 Sonnen- und Kapottstoren
 Stahlplatten-Rolläden
 Stahlwellblech-Rolläden
 Stoffrouleaux und Tuchstoren
 Verdunkelungsanlagen



Holzrolläden und Rolljalousien
 Jalousieläden jeder Ausführung
 Kipp- und Schiebtore
 Klapp- und Schiebtrepfen
 Lamellenstoren
 Möbel- und Officerolläden
 Roll- und Scherengitter



STAHLWELLBLECH-ROLLADEN

JALOUSIELÄDEN JEDER AUSFÜHRUNG

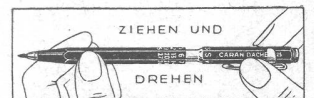
FIXPENCIL 25

mit Immerwährendem Kalender und Minensplitzer



Gebrauchsanweisung:

Zum Wechseln des Datums am Ende des Monats, die beiden Teile des Minensplitters auseinander ziehen, drehen und auf das gewünschte Datum einstellen.



Schweizerische Bleistiftfabrik **CARAN D'ACHE**

Ablaufrohren aus Stahl



«GEKA»

für sanitäre

Abwasser

Normalware.
Spezialausführungen
nach Zeichnung.



839

Gesellschaft der Ludw. von Roll'schen Eisenwerke AG, Gerlafingen



Holzmosaik-Parkett

Inbegriff des modernen Parketts

schön
praktisch
unverwüstlich
rasch verlegbar



Holzmosaik-Parkett

erhältlich in Holzarten und Qualitäten
der verschiedensten Preisklassen;
in allen Preisklassen aber:

fugenlos
warm
bequem zu reinigen

Ein besonderer Vorteil:

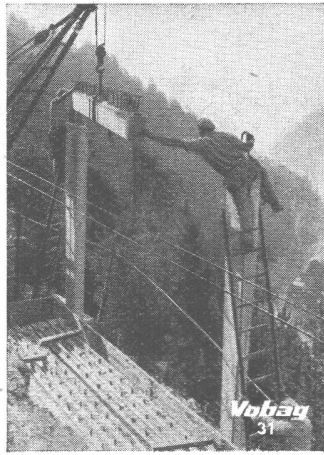
Bei Beschädigungen lassen sich die einzelnen Klötzchen leicht und schnell auswechseln; solche Ausbesserungen sind mit nur geringen Kosten verbunden und nicht auffällig.



Modernste Fabrikationseinrichtungen
und langjährige Erfahrung bürgen für
die Qualität der **BW** Parkettsorten.

Auskunft und Prospekt durch

BAUWERK AG. ST. MARGRETHEN TEL. (071) 73733



Vobag

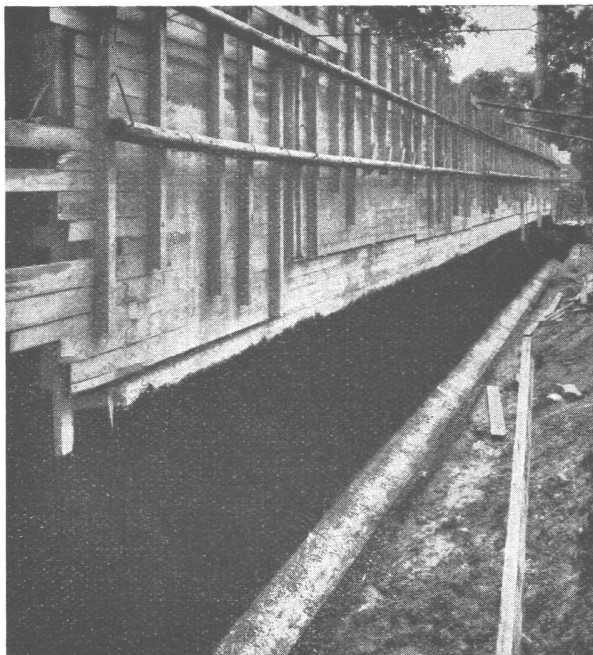
**AG. für vorgespannten Beton
und Zementwarenfabrik**

Spezialfirma für hochwertige Betonwaren
für alle Zwecke

Büros, Fabrik und Lager in Adliswil-Zürich
Tel. (051) 91 61 43

Montage von Vorspannbetonelementen im Gebirge

NEROL bituminöser Isolieranstrich auf Betonmauerwerk



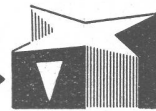
MEYNADIER

Meynadier & Cie. A. G. Zürich
Vulkanstrasse 110 Telefon 52 22 11

Bern Murtenstrasse 36 Telefon 2 90 51

Rostfreie Sternfensternägel

Mit der Keilmarke →



INCA

Haben sich seit Jahren bewährt

Weisen Sie Nachahmungen zurück!

Bezug nur durch Eisenhandlungen



Fabrikant:

INJECTA

Spritzgußwerke u. Apparatefabrik
Teufenthal bei Aarau Tel. 3 82 77

SCHWEIZ. SPRENGSTOFF A.-G. CHEDDITE

Fabriken in Liestal und Isleten (Kt. Uri)

Bureau in Liestal

Telephon 7 24 33
Telegr.-Adr.: Cheddite Liestal

liefert die bewährten

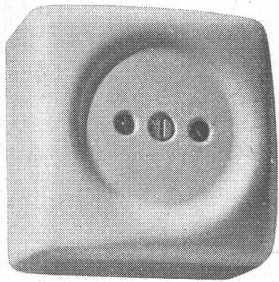
Sicherheitsprengstoffe: { **Gelatine Telsit, Spezial Gelatine Telsit,
Cheddite und Gelatine Cheddite, sowie
ungefrierbare Dynamite und Sprengelatine**

Prima Sprengkapseln in Aluminium, Zündschnüre und Zubehör

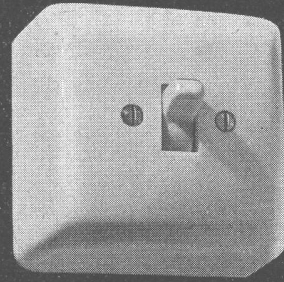
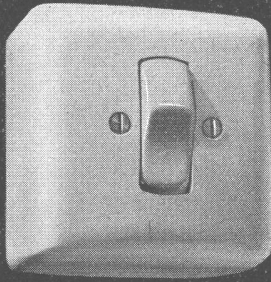
Generalvertreter für die französische Schweiz: Petitpierre & Grisel, Neuchâtel



Feller



Schalter und Steckdose für trockene Räume,
in viereckiger Form für einheitlichen Zusammenbau
Adolf Feller AG Horgen



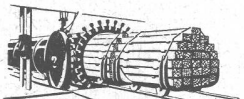
Holz- Pflaster

(E-K-impregniert, unter Vakuum und Druck
ofengetrocknet)

Der ideale Bodenbelag

für Werkstätten, Maschinensäle, Garagen,
Turn- und Markthallen

Gesund, warm, schalldämpfend, isolierend und
dank der E-K-Imprägnierung hell, geruchlos,
feuerhemmend und unverwundlich durch Fäulnis



HOLZKONSERVIERUNG A.G.
ZOFINGEN

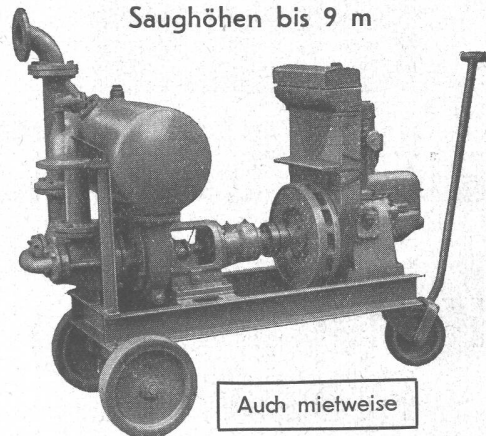
Tel. (062) 8 10 46 / 8 10 71

Selbstansaugende ventillose

Baupumpen

System „Lauchenauer“

Saughöhen bis 9 m



Auch mietweise

Leistungen 1—500 l/sek. Kein Bodenventil. Keine Klappe
im Saugstutzen. Keine Hilfs-Vakuum-Pumpe. Jederzeitiges
automatisches Ansaugen auch nach Luffeintritt im Saug-
rohr. Keine reibenden, sich abnützenden Dichtungsflächen,
daher **störungsfrei** auch bei **Schlamm-, Sand- und
Kiesförderung**.

Maschinenfabrik a. d. Sihl AG. Zürich

Gegründet 1871

Telephon (051) 23 35 14

Tiefbauunternehmungen

Gebrüder Meier AG.

Brugg und Olten

Sondierbohrungen

Grundwasserfassungen

Wasserversorgungsanlagen

Ueber 50jährige Erfahrungen

Unverbindliche Kostenvoranschläge



Zäune

in Holz, Eisen u. Draht-
geflecht liefert als
Spezialität

K. FRÜH, WALLISELLEN/Zch.

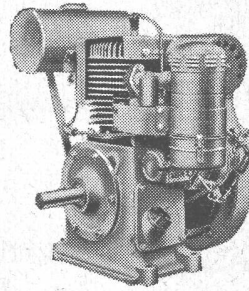
Fabrik für Holzbau und Einfriedungen

Telephon (051) 93 20 16

Verlangen Sie unverbindliche Offerte oder Besuch

Douglas Benzin-Motoren

Einzylinder Viertakt luftgekühlt Fliehkraftregler
Handgas-Regulierung

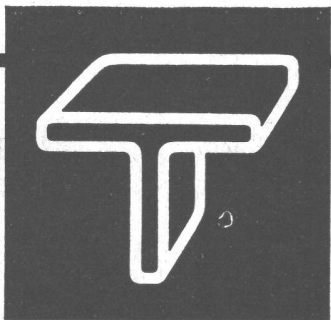


4-5 PS }
5-6 PS } 1500 U/min
6-7 PS }

AKSA AG., Zürich

Ingenieurbureau

Rennweg 35 Tel. (051) 23 19 28



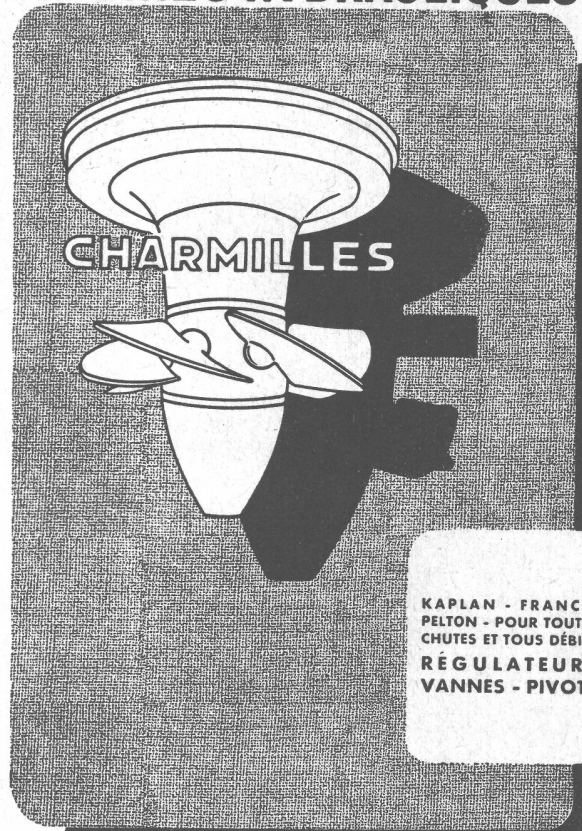
**Blech-Arbeiten
Schweiss-
Konstruktionen
Presswerk**

**GEBR. TUCHSCHMID AG.
FRAUENFELD**

FRAUENFELD TEL. (054) 72471

ZÜRICH TEL. (051) 23 23 01

TURBINES HYDRAULIQUES



KAPLAN - FRANCIS
PELTON - POUR TOUTES
CHUTES ET TOUTS DÉBITS
RÉGULATEURS
VANNES - PIVOTS

ATELIERS des CHARMILLES SA. GENÈVE

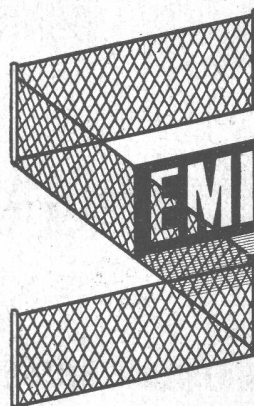
ZONOLITE

exfoliiertes Vermikulit

DAS MODERNE ISOLIERMATERIAL
unbrennbar, federleicht, fault nicht

Verwendung: Füll-Isolation
Isolier- und Leichtbeton
Isolier-Gips
Akustikputz
Verputze
gegen Kälte, Wärme, Lärm, Feuer

Alleinige Fabrikanten: **C. GARTENMANN & CIE. AG.**
BERN Tel. (031) 2 48 84 ZÜRICH Tel. (051) 23 60 55 BASEL Tel. (061) 3 04 84

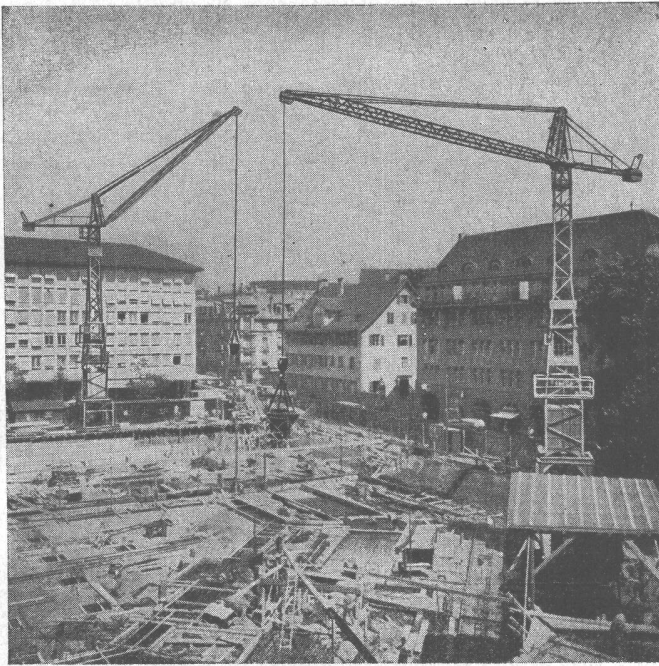


Fabrik für alle
Drahtgeflechte

EMIL HITZ
ZÜRICH 4

Birmensdorferstrasse 55
Telephon (051) 23 65 42

Zweigbetrieb in Basel
Ob. Rebgasse 40
Telephon (061) 4 58 92



Turm-Drehkrane „WOLFF“

Vorteile: Solide, gefällige Bauart.

Auslegerverstellung ohne Betriebsunterbruch mit der eigenen Hubwinde.

Elektrischer Ueberlastungsschutz, d. h. automatische Abschaltung des Stroms bei Ueberschreiten der Höchstlast.

Möglichkeit des Befahrens von Kurven von 25 m Minimalradius.

Modelle:

F 15: Tragkraft 900—3000 kg bei 16—6 m Ausladung

F 24: Tragkraft 1000—3000 kg bei 20—8 m Ausladung

F 45: Tragkraft 1500—3000 kg bei 25—12,5 m Ausladung

F 60: Tragkraft 2000—6000 kg bei 25—10 m Ausladung

F 90: Tragkraft 2000—6000 kg bei 30—15 m Ausladung

Sämtl. Modelle auch mit Laufkatzen-Ausleger lieferbar

Besuchen Sie unsere Stände an der Baumaschinen-Messe in Bern 16.—21. März 1951

70 Jahre

Robert Aebi & Cie AG Zürich

Zweigniederlassungen in Genf und Zollikofen



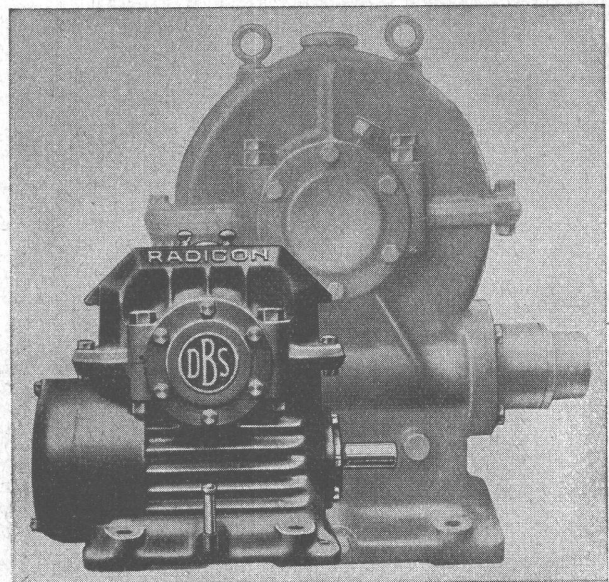
MÜLLER

Heizungen
Oelfeuerungen
Ventilationen
Vollautomatische
Klima-Anlagen

JOH. MÜLLER, Heizung u. Lüftung AG.
RÜTI/Zch.

Verwenden Sie

**DAVID BROWN
RADICON SCHNECKENGETRIEBE**

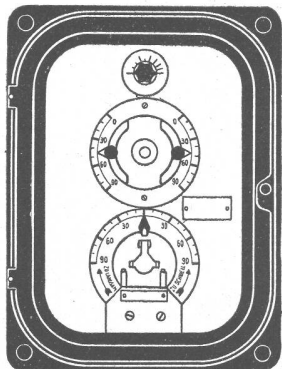


Sonderkühlung, Oelumlaufschmierung für Getriebe und Lager, David Brown Schnecken Zahnform, hohe Leistung und Wirkungsgrad bei kleinsten Abmessungen, niedrigerer Preis als für gewöhnliche Schneckengetriebe gleicher Leistung, zuverlässig, geräuschlos.

Gangbarste Grössen und Uebersetzungen ab Lager des Vertreters:

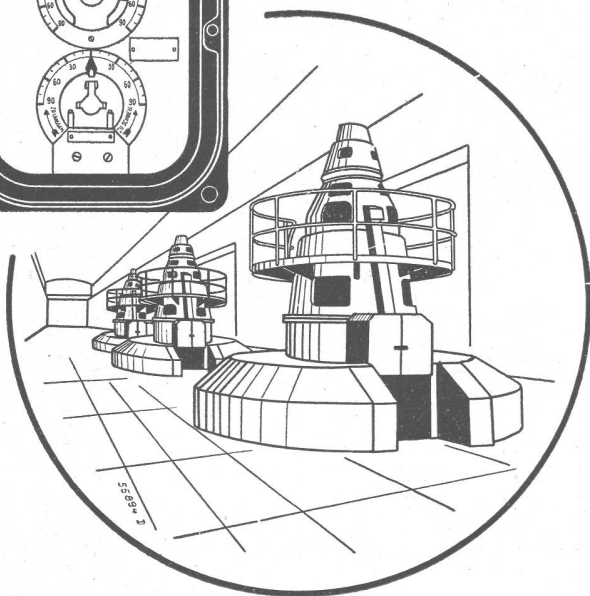
W. EMIL KUNZ POSTFACH ZÜRICH 27

Gotthardstrasse 21 — Tel. (051) 25 29 10



Ein

Griff



und der

OERLIKON Ultrarapid-Synchronisator

*besorgt automatisch
rasch und mit grösster Präzision jede
Parallelschaltung von Generatoren
und Netzen*

Verlangen Sie Druckschrift No. 1462

MASCHINENFABRIK OERLIKON

Zürich 50

Tel. (051) 46 85 30

Bureaux in:

Zürich: Tel. (051) 23 27 30

Bern: Tel (031) 2 02 15

Lausanne: Tél. (021) 22 35 51

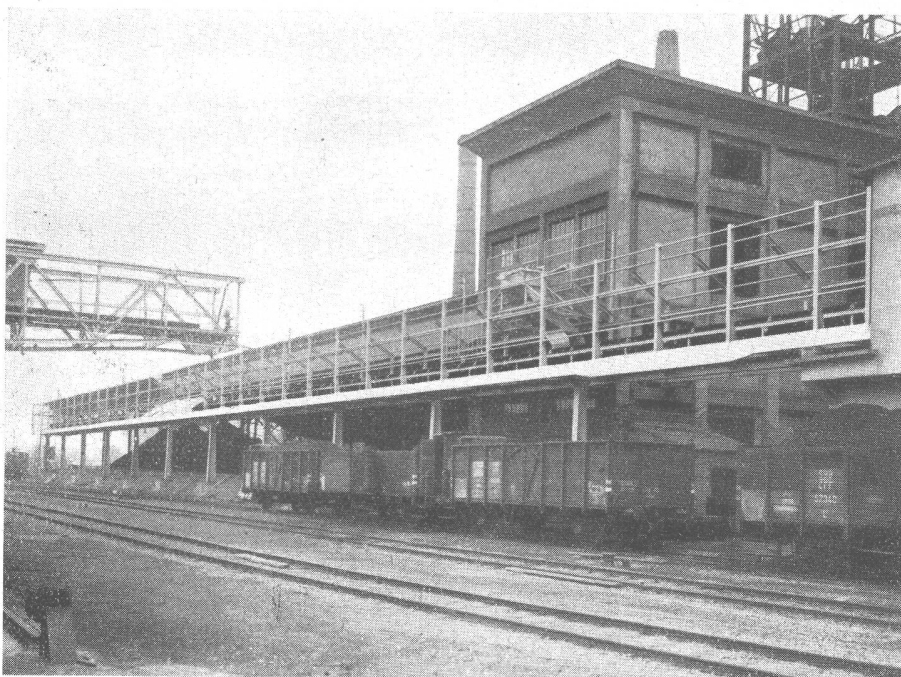
Lugano: Tel. (091) 2 44 57

HANS HÜBSCHER, SCHAFFHAUSEN

MASCHINEN- UND STAHLBAU

EBNATSTRASSE 131

TELEPHON 5 35 19



Förderband-Passerelle Länge 115 m