

Zeitschrift: Schweizerische Bauzeitung
Herausgeber: Verlags-AG der akademischen technischen Vereine
Band: 69 (1951)
Heft: 21

Werbung

Nutzungsbedingungen

Die ETH-Bibliothek ist die Anbieterin der digitalisierten Zeitschriften. Sie besitzt keine Urheberrechte an den Zeitschriften und ist nicht verantwortlich für deren Inhalte. Die Rechte liegen in der Regel bei den Herausgebern beziehungsweise den externen Rechteinhabern. [Siehe Rechtliche Hinweise.](#)

Conditions d'utilisation

L'ETH Library est le fournisseur des revues numérisées. Elle ne détient aucun droit d'auteur sur les revues et n'est pas responsable de leur contenu. En règle générale, les droits sont détenus par les éditeurs ou les détenteurs de droits externes. [Voir Informations légales.](#)

Terms of use

The ETH Library is the provider of the digitised journals. It does not own any copyrights to the journals and is not responsible for their content. The rights usually lie with the publishers or the external rights holders. [See Legal notice.](#)

Download PDF: 02.04.2025

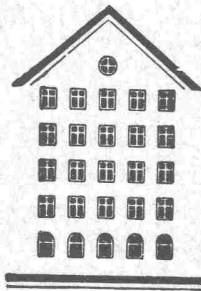
ETH-Bibliothek Zürich, E-Periodica, <https://www.e-periodica.ch>

SCHWEIZERISCHE BAUZEITUNG

WOCHENSCHRIFT FÜR ARCHITEKTUR / INGENIEURWESEN / MASCHINENTECHNIK
REVUE POLYTECHNIQUE SUISSE

ORGAN DES S. I. A. SCHWEIZERISCHER INGENIEUR- UND ARCHITEKTEN-VEREIN
UND DER G. E. P. GESELLSCHAFT EHEMAL. STUDIERENDER DER EidG. TECHN. HOCHSCHULE
GEGRÜNDET 1883 VON ING. A. WALDNER / HERAUSGEGEBEN VON ING. W. JEGHER

Fenster



Kiefer Zürich

Schindler Aufzüge

Aufzüge- und Elektromotorenfabrik Schindler & Cie. AG. Luzern

HCH. LIER

Deckenheizungen System Crittall

Heisswasser-Heizungen

Umbau bestehender Dampfanlagen
in Heisswasser • Abwärmanlagen

HEIZUNGS-INGENIEUR S. I. A. ZÜRICH 4 Badenerstr. 444 Tel. 52 23 50/51

Durisol

BAUPLATTEN ohne und mit ARMIERUNG für ISOLIERUNG
AUSFACHUNG, DECKEN- und FLACHDACHKONSTRUKTIONEN
grossflächige DECKENHOURDIS, HOHLBLOCKMAUERSTEINE

DURISOL AG. FÜR LEICHTBAUSTOFFE DIETIKON • TEL. 918665

Verlag

W. Jegher & A. Ostertag, Dianastrasse 5,
Zürich / Tel. 23 45 07 / Postcheck VIII 6110

Postadresse:

Schweiz. Bauzeitung, Postfach Zürich 39

Bezugspreise

Einzelheft Fr. 1.65 — Abonnements:

12 Monate		6 Monate		3 Monate	
Schweiz	Ausland	Schweiz	Ausland	Schweiz	Ausland
66.—	72.—	33.—	36.—	16.50	18.—

Für Mitglieder des S. I. A., der G. E. P. und des Schweiz. Technischen Verbandes, sowie für Studierende der E. T. H. ermässigte Preis-Kategorien nach Tarif.

Anzeigen-Verwaltung

Mosse-Annoncen AG., Zürich, Limmat-
quai 94 / Tel. 32 68 17 / Postcheck VIII 1027

INHALT

Lotrechtschwüngen bei Dampfturbinen - Fundamenten. Von Jos. Geiger	287*
Versuche mit Einlauffrompeten. Von A. Schmid und A. Kropf	290*
Form und Farbe, Sonderschau an der Mustermesse. Von A. Altherr Baugesinnung in Oesterreich. Von H. Fehlinger	292
Ernst Fiechter. Von W. Jegher	294*
Aluminium-Kongress. Von A. Ostertag	295

MITTEILUNGEN

Einschränkung von Kühlwasserlieferung. Lokomotiv-Verladekran in Melbourne. Point-Comfort-Anlage in Texas. Untergrundbahn in Mailand	296
Kraftwerk Zervreila-Rabiusa	297

NEKROLOGE

A. Schafir. H. George. P. Keller	297*
--	------

LITERATUR

Feldmessen I, von H. Volquarts	297
Vorlesungen über Statik der Baukonstruktionen II, von H. Maier-Leibnitz. Rahmenstatik, von O. Luetkens. Génissiat	298
Druckschwankungen in Wasserversorgungsleitungen, von W. Ganderberger. Zerkleinerungstechnik und Staub, von W. Anselm. Contrôle de la qualité des produits manufacturés, par Ch. Bacher et S. Letestu. Le machine termiche, von M. Medici. Kältetechnik, von R. Plank	299
Neuerscheinungen	300

WETTBEWERBE

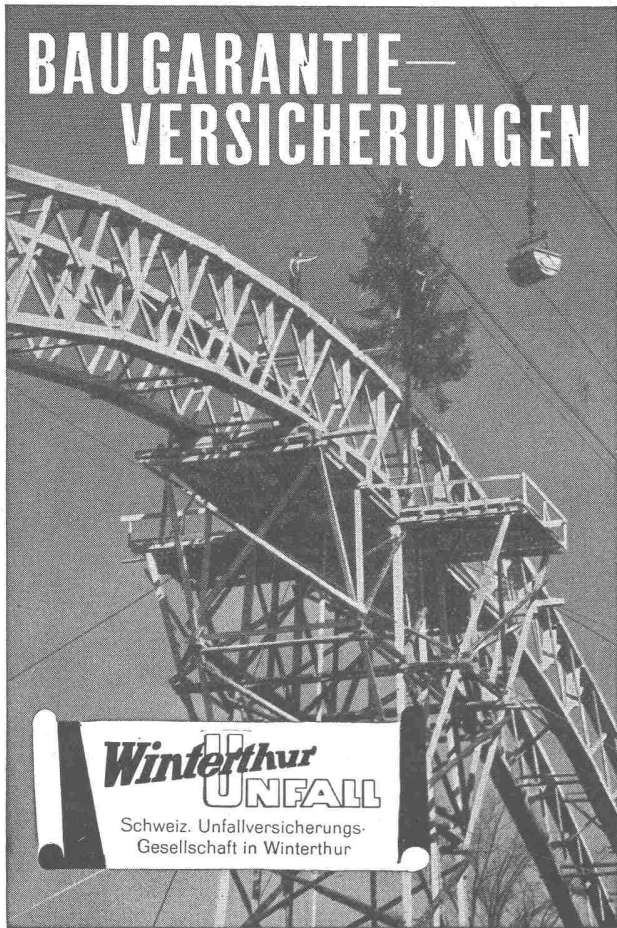
Kath. Kirche Zuchwil. Bezirks- spital Aarberg. Garage LVZ	300
--	-----

VEREINE

Elektrowirtschaft. Landesplanung	300
--	-----

VORTRAGSKALENDER	300
----------------------------	-----

BAUGARANTIE— VERSICHERUNGEN



Winterthur
UNFALL
Schweiz. Unfallversicherungs-
Gesellschaft in Winterthur

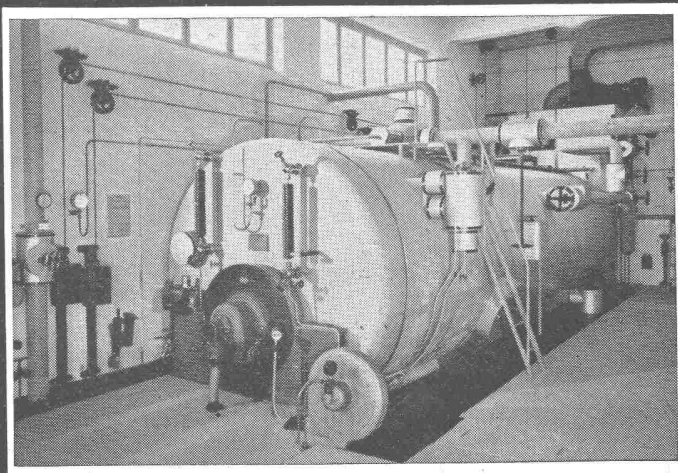


Zähneschleifen an eingesandten Stirn- und Schraubenrädern



Geschliffene Zahnräder

Sauter/Bachmann & Cie.
Zahnradfabrik
Netstal Gl.



Industriebedarf

Isolierungen

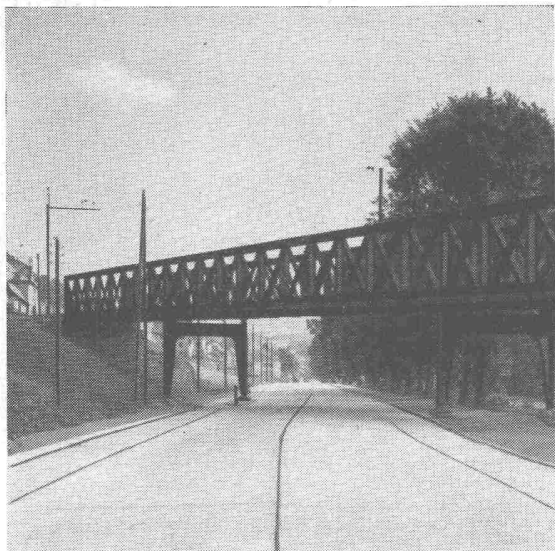
Kälte Wärme Schall

Filterhilfsmittel

**Schneider
& Co.**



Winterthur



Col des Roches — Le Locle

Stuag

Schweiz. Strassenbau- und
Tiefbau-Unternehmung A.G.



Leichtmetall-Türen Schaufenster-Anlagen

die bewährten und dauerhaften Produkte
für Ihre Betriebe

Keller & Co. AG., Klingnau Tel. 056/51177

Omnifix

wird durch deren Vielseitigkeit in der Verwendung
und der Einstellmöglichkeiten zum unentbehrlichen
Werkzeug des Besitzers.
Verlangen Sie Spezialprospekte.

B.A.G. TURGI

B.A.G. - Leuchtkörper für besseres Licht

In allen Fachgeschäften und im Musterlager der B. A. G. Stampfenbachstrasse 15, Zürich

GLASDÄCHER

in kittlosem System „KULLY“

GLASDACHWERKE OLTEN
 A. KULLY, Dipl.-Ing., OLTEN

TEL. 539 01 und 02
 GEGRÜNDET 1854



SCHWEIZ. SPRENGSTOFF A.-G. CHEDDITE

Fabriken in Liestal/BL und Isleten/Uri

Bureau in Liestal: Telephon (061) 724 33

Telegramme: Cheddite Liestal

TELSITE - CHEDDITE - DYNAMITE

Sprengkapseln - Zündschnüre - Zubehör

Generalvertretung für die französische Schweiz: **Petifpierre & Grisel S. A. Neuchâtel**

«FIX»

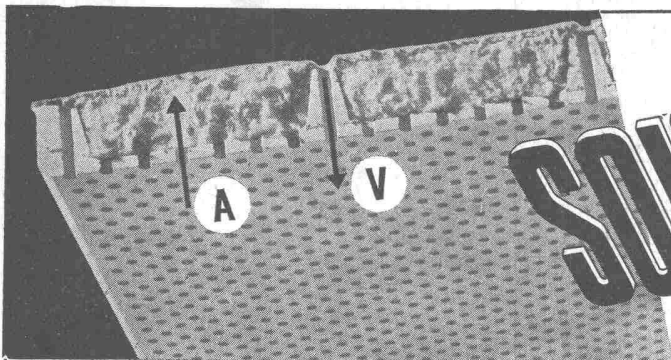
Neueste, selbstansaugende Zentrifugal-Pumpe für **universellen Gebrauch**. Einseitig offenes Laufrad, durchwegs volle Durchgänge und einfachste **Ansaugvorrichtung** gewährleisten grosse Betriebssicherheit.

Modelle mit l. W. \varnothing 25, 30, 50 bis zu einer Leistung von 300 lt/min. **prompt ab Lager**, grössere Pumpen kurzfristig lieferbar.

ZENTRIFUGAL-PUMPEN
 für Industrie- und Bauzwecke
 Saughöhe bis 9 Meter ohne Bodenventil
 Grösste Betriebssicherheit

Selbstansaugend

HÄNY & CIE PUMPENFABRIK MEILEN
 GEGRÜNDET 1875



SOUNDEX

die dekorative
**unbrennbare Platte für
 Akustik u. Ventilation**

A = maximale Schallabsorption durch weiche Steinwolle-Einlage

V = Lufteinführung durch separate Löcher im Gipsrahmen
 Plattendicke 60 x 60 x 2,9 cm

Verlangen Sie den Spezialprospekt

Ausführung sämtlicher Isolierungen gegen Wärme, Kälte und Schall



ISOLAG AG. FÜR ISOLIERUNGEN

ZÜRICH 38 Albisstrasse 8

Telephon (051) 45 44 43

Beachten Sie unsere neuen,
vollständig luftgekühlten
Baukompressoren

fahrbare oder transportable Aggregate, mit Diesel- oder Elektroantrieb, für Leistungen von 3,5 und 4,5 m³/min

Verkaufspreise, unverpackt ab Werk, ohne WUST:

Typ:	mit Dieselmotor:	mit Elektromotor:
KLL 20, 3,5 m ³ /min		
fahrbar	Fr. 18 800.—	Fr. 13 500.—
auf Reservoirchassis	Fr. 16 600.—	Fr. 11 600.—
KLL 30, 4,5 m ³ /min		
fahrbar	Fr. 23 500.—	Fr. 16 200.—
auf Reservoirchassis	Fr. 21 000.—	Fr. 14 100.—



SLM

SCHWEIZERISCHE LOKOMOTIV- UND MASCHINENFABRIK, WINTERTHUR

Meier's Spezial-Weichboden

hat sich an Stelle von Sandgruben, Lohe- und Sägemehlplätzen als **Ideallösung** erwiesen und gilt bei Behörden, Sportverbänden, Militär sowie der Schweiz. Beratungsstelle für Unfallverhütung als **unübertrefflich**.

Der Spezial-Weichboden eignet sich für alle Sportarten, die zur **Verhütung von Unfällen** eine schützende Unterlage benötigen. Absolut keine Staubeentwicklung, hygienisch einwandfrei.

Der Spezial-Weichboden kann in sämtliche Turn-, Sport- und Schwingräume sowie auch im Freien eingebaut werden.

In verschiedenen grösseren Städten und Ortschaften bestehen schon seit einiger Zeit solche Anlagen zur vollsten Zufriedenheit der Benutzer wie auch der Besteller.

Auskunft, Beratung, Offerten sowie Referenzen durch

ALBERT MEIER - ZÜRICH 7

Forchstrasse 241

Telephon (051) 24 22 32

Rivolo

INERTOL

Rost schützt vor Rost

frisst Eisen

Wallisellen (Zch.) Tel. (051) 93 2114

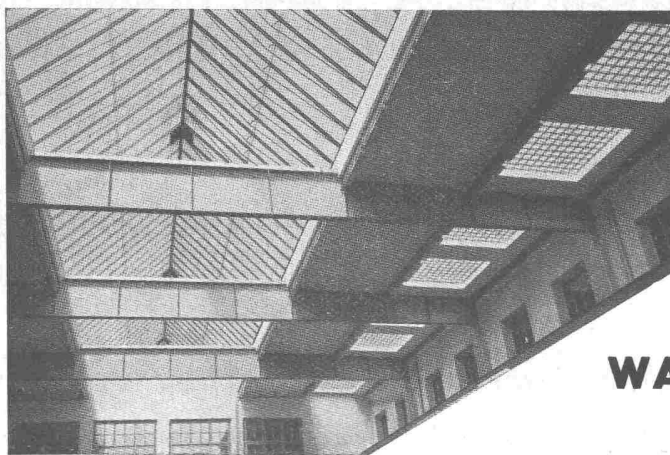
BAUTENSCHUTZ SIEGFRIED **keller** CO



GEILINGER & CO
WINTERTHUR
EISENBAUWERKSTÄTTEN



Schaufensteranlage in Anticorodal



Kittlose

Glasdächer

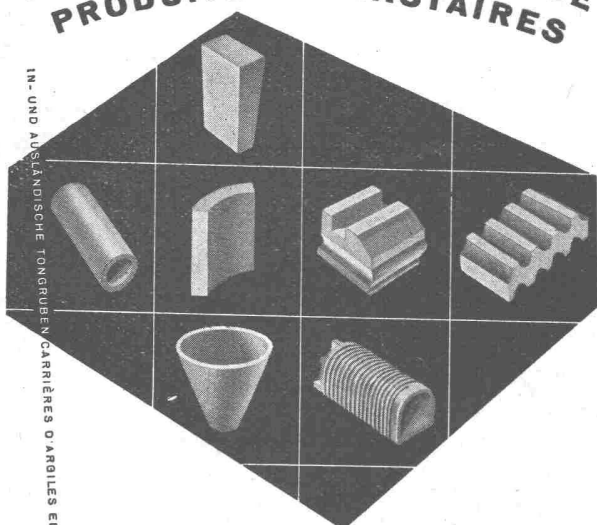
Glasbeton-Oberlichter, begeh- und befahrbar

Glasbaustein-Wände

WALTHER & MÜLLER * BERN

Telephon (031) 249 12

**FEUERFESTE ERZEUGNISSE
PRODUITS RÉFRACTAIRES**



IN- UND AUSLÄNDISCHE TONGRUBEV. CARRIÈRES O. ARGILLES EN SUISSE ET A L'ÉTRANGER



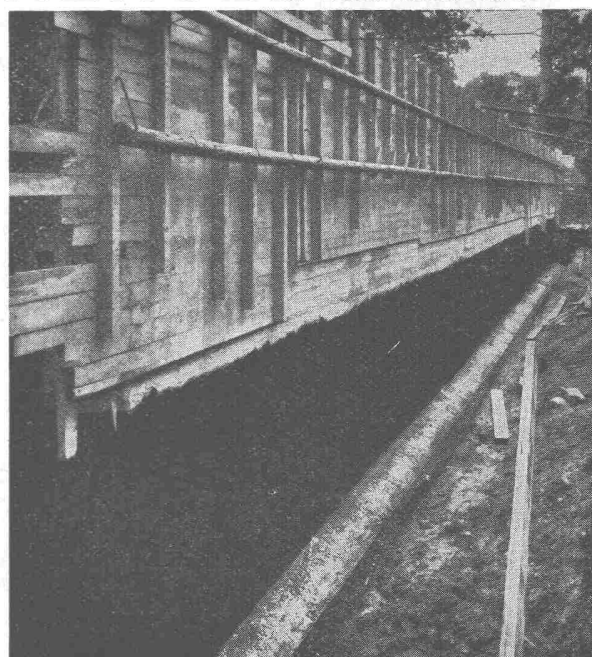
Steinzeugbodenplatten
Schamotte
Korund
Korborundum
Säurefeste Steine
Isoliersteine

TONWERK LAUSEN AG

LAUSEN BLD.

K. Jördl

NEROL bituminöser Isolieranstrich auf Betonmauerwerk

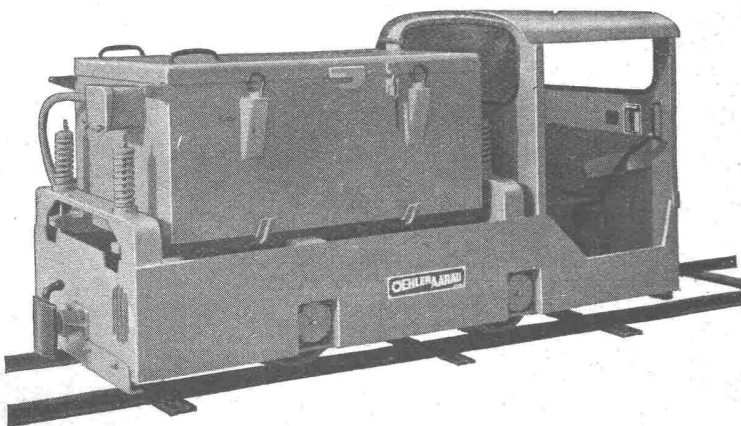


MEYNADIER

Meynadier & Cie. A. G. Zürich

Vulkanstrasse 110 Telephon 52 22 11

Bern Murtenstrasse 36 Telephon 2 90 51



Elektro-Lokomotiven

für Rollbahnen mit Akkumulatoren- oder Oberleitungsbetrieb - Spezialmodelle niedriger Bauart für Stollenbauten

Anhängelast 10 bis 40 Tonnen

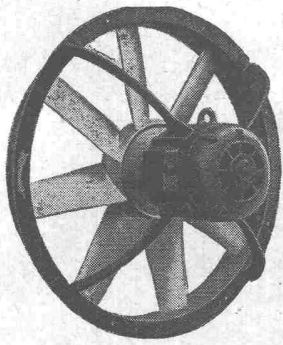
Spurweiten 600 bis 750 mm

Kurze Lieferfristen

Prospekte und Vertreterbesuch auf Wunsch

OEHLER AARAU

Eisen- und Stahlwerke Oehler & Co. AG., Aarau



für empfindliche Anlagen

geräuschlose

Meidinger - Ventilatoren

Zentrifugal- und Schrauben-Ventilatoren für alle Anwendungsgebiete. — Elektromotoren in jeder Bauform



H. Meidinger & Cie., Basel 4

Tel. (061) 2 97 65



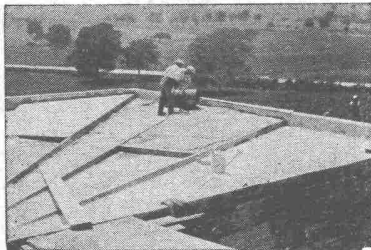
Eternit
wirtschaftlich und erprobt

Installations-Rohre

Für Ablauf-, Gasabzugs- und Entlüftungs-Leitungen. Wirtschaftlich in der Anschaffung. Die Verlegung vollzieht sich rasch und einfach, selbst an schwer zugänglichen Stellen. Schallhemmende und rostfreie Rohre — je nach Verwendung mit Kuppelungen oder Muffen lieferbar.

ETERNIT AG NIEDERURNEN TEL. (058) 41555

Besser isolieren
mit



ZELLENBETON

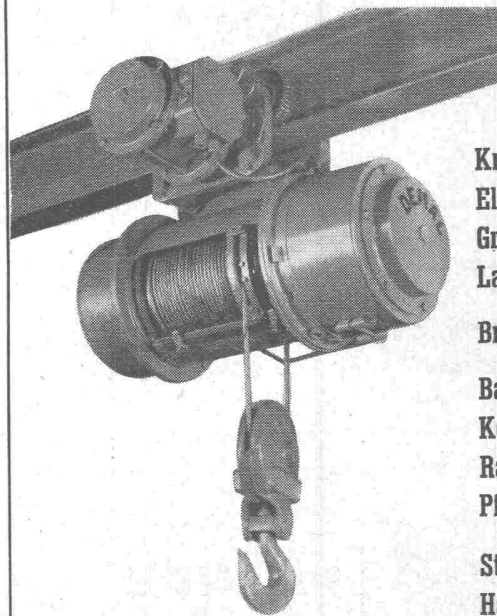
Kleines Gewicht
300 kg/m³
Wärmeleitfähigkeit 0,06—0,07
Vorteilhaft im Preis

Kann auf der Baustelle hergestellt und eingebracht oder in Platten jeder Grösse geliefert werden. — Hervorragende Isolierwirkung. — Speziell für Flach- und Shed-Dächer, Unterlagsböden, Mauer-Isolierungen usw. — Fäulnisfrei, feuerfest und frostsicher.

Prospekte und Offerten durch

**FAVRE & Cie. AG.
WALLISELLEN / ZH.**

gegr. 1891 Tel. (051) 93 20 11



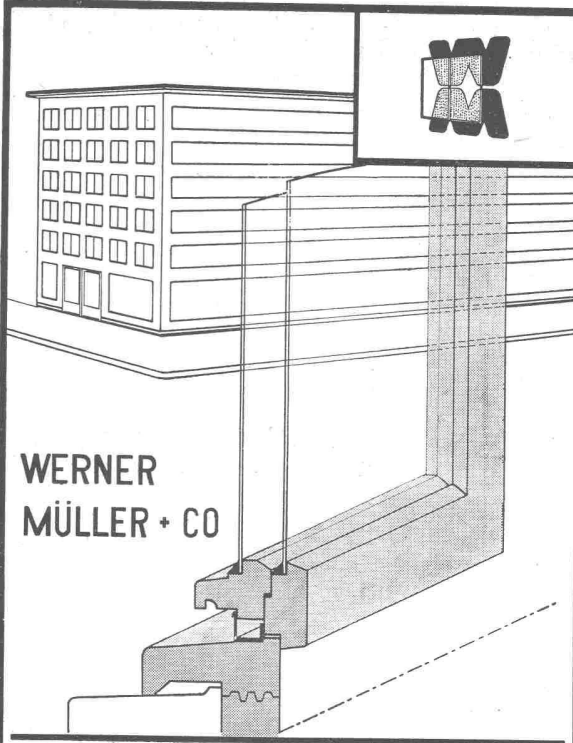
Krane
Elektrozüge
Greifer
Lastmagnete
Bremsmotoren
Bagger
Kompressoren
Rammhämmer
Pfehlzieher,
Stella
Handhebezeuge

DEMAG

Generalvertretung:

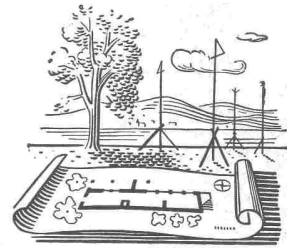
HANS FEHR, ZÜRICH

Ingenieurbüro Bahnhofstrasse 57a Tel. (051) 23 25 44



**WERNER
MÜLLER + CO**

FENSTERFABRIK
DÜBENDORF - ZÜRICH
TEL. 051. 93 41 60





Baukredite

für Neu- und Umbauten,
Hypotheken zu vorteilhaften
Bedingungen



SCHWEIZERISCHE VOLKSBANK

Luftheizungen Klima-Anlagen

VENTILATIONS-ANLAGEN
nach eigenen Entwicklungen.
Sämtliche lufttechnischen An-
lagen für Industrie und Gewerbe.
Verlangen Sie unseren Besuch,
wir beraten Sie gerne.

VENTILATOR A.G. STAЕFA
Staeфа bei Zürich • Tel. 93.01.36
Spezialisiert seit 1890



Zäune

in Holz, Eisen u. Draht-
geflecht liefert als
Spezialität

K. FRÜH, WALLISELLEN/Zch.
Fabrik für Holzbau und Einfriedungen
Telephon (051) 93 20 16
Verlangen Sie unverbindliche Offerte oder Besuch



Lichtpauspapiere Pauspapiere Zeichenpapiere

liefert seit über 70 Jahren

A. MESSERLI, ZÜRICH 2
Tel. (051) 25 68 90/91
Fabrik technischer Papiere