

**Zeitschrift:** Schweizerische Bauzeitung  
**Herausgeber:** Verlags-AG der akademischen technischen Vereine  
**Band:** 69 (1951)  
**Heft:** 23

## **Werbung**

### **Nutzungsbedingungen**

Die ETH-Bibliothek ist die Anbieterin der digitalisierten Zeitschriften. Sie besitzt keine Urheberrechte an den Zeitschriften und ist nicht verantwortlich für deren Inhalte. Die Rechte liegen in der Regel bei den Herausgebern beziehungsweise den externen Rechteinhabern. [Siehe Rechtliche Hinweise.](#)

### **Conditions d'utilisation**

L'ETH Library est le fournisseur des revues numérisées. Elle ne détient aucun droit d'auteur sur les revues et n'est pas responsable de leur contenu. En règle générale, les droits sont détenus par les éditeurs ou les détenteurs de droits externes. [Voir Informations légales.](#)

### **Terms of use**

The ETH Library is the provider of the digitised journals. It does not own any copyrights to the journals and is not responsible for their content. The rights usually lie with the publishers or the external rights holders. [See Legal notice.](#)

**Download PDF:** 15.03.2025

**ETH-Bibliothek Zürich, E-Periodica, <https://www.e-periodica.ch>**

# SCHWEIZERISCHE BAUZEITUNG

WOCHENSCHRIFT FÜR ARCHITEKTUR / INGENIEURWESEN / MASCHINENTECHNIK  
REVUE POLYTECHNIQUE SUISSE

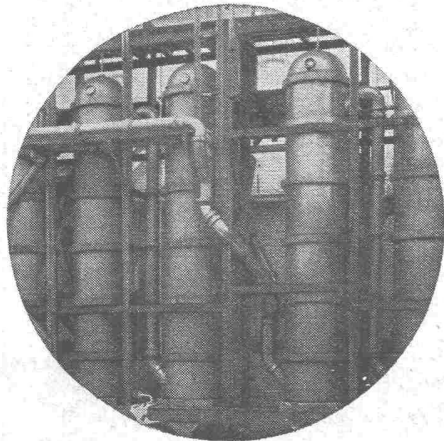
ORGAN DES S.I.A. SCHWEIZERISCHER INGENIEUR- UND ARCHITEKTEN-VEREIN  
UND DER G.E.P. GESELLSCHAFT EHEMAL. STUDIERENDER DER EidG. TECHN. HOCHSCHULE  
GEGRÜNDET 1883 VON ING. A. WALDNER / HERAUSGEGEBEN VON ING. W. JEGHER



## AUFZÜGE LERCH

für Briefe, Speisen, Waren erstellt

AUG. LERCH, ZÜRICH Oetenbachgasse 5 Telephone 23 30 00



### STEINZEUG EMBRACH

garantiert säurebeständig

**Chemisches Steinzeug** für stärkste chemische Beanspruchung

**Embrachit** für rasche Wärmewechsel

**Thermosil** speziell wärmeleitend

**Embrif** für Elektro-Isolierkörper und hohe mechanische Beanspruchung

**Kanalisations-Steinzeug** für Baugewerbe und Landwirtschaft

### Steinzeugfabrik Embrach AG.

für Kanalisation und chemische Industrie  
Embrach (Kf. Zürich) Tel. (051) 96 23 21

#### Verlag

W. Jegher & A. Ostertag, Dianastrasse 5, Zürich / Tel. 23 45 07 / Postcheck VIII 6110

Postadresse:

Schweiz. Bauzeitung, Postfach Zürich 39

#### Bezugspreise

Einzelheft Fr. 1.65 — Abonnements:

12 Monate		6 Monate		3 Monate	
Schweiz	Ausland	Schweiz	Ausland	Schweiz	Ausland
66.—	72.—	33.—	36.—	16.50	18.—

Für Mitglieder des S. I. A., der G. E. P. und des Schweiz. Technischen Verbandes, sowie für Studierende der E. T. H. ermässigte Preis-Kategorien nach Tarif.

#### Anzeigen-Verwaltung

Mosse-Annoncen AG., Zürich, Limmatquai 94 / Tel. 32 68 17 / Postcheck VIII 1027

#### INHALT

Geschichte der Metallographie. Von *H. Merz* . . . . . 315\*

Paris - Lyon elektrisch . . . . . 318

Rissgefahr im Eisenbeton. Von *G. A. Rychner* . . . . . 319\*

Wettbewerb Schulhäuser Murifeld/Bern . . . . . 323\*

Titelschutzfrage . . . . . 327

#### MITTEILUNGEN

STV. Mailänder Triennale . . . . . 327

Viertakt-Dieselmotor der MAN. Holzbau-Ausstellung Bern . . . . . 328

#### NEKROLOGE

P. Puricelli. H. J. Elmer . . . . . 328

#### LITERATUR

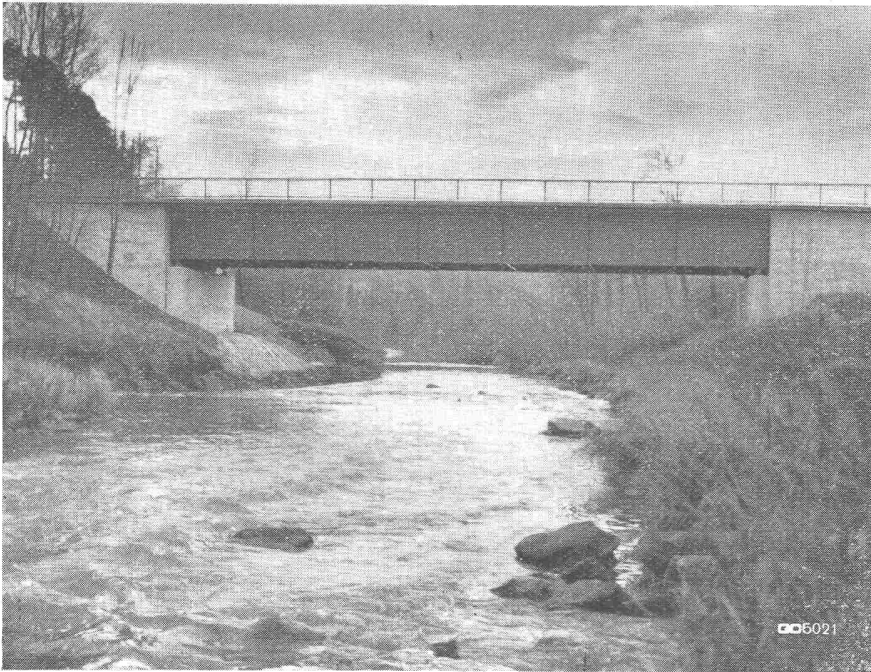
Bogenträger und Kreisring, von *K. Federhofer*. Unterirdischer Städtebau, von *E. Randzio*. Hydraulique des canaux, par *E. Crausse* . . . . . 328  
Neuerscheinungen . . . . . 329

#### WETTBEWERBE

Schulhaus Hummelrüti, Luzern. Brunnenplastik beim Schulhaus Rebhügel. Schulhaus Sax . . . . . 329

#### VEREINE

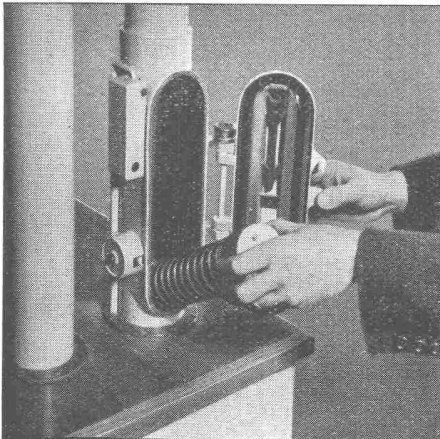
S. I. A. . . . . 329  
Arbeitsgruppe für Sozialpolitik. Schweiz. Acetylen-Verein . . . . . 330



**GEILINGER & CO**  
**WINTERTHUR**  
 EISENBAUWERKSTÄTTEN



Tössbrücke Hard



**ROHRPOST** rationalisiert den Betrieb

- Anwendungsgebiete:
- Banken
  - Versicherungsanstalten
  - Druckereibetriebe
  - Geschäfts- und Warenhäuser
  - Industriebetriebe
  - Hotels, Restaurants
  - SBB Telegraphen- und Auskunftsbüros

- Fördergut:
- Bons und Bestellungen
  - Zettel
  - Telegramme, Checks
  - Karten, Briefe
  - Warenproben
  - Manuskripte



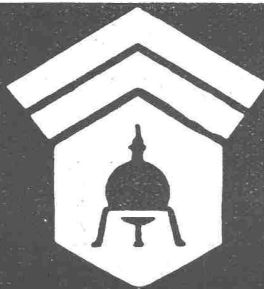
*Standard Telephon und Radio AG.*

Zürich, Seestr. 395, Postfach Zürich 38, Tel. (051) 45 28 00

Zweigniederlassung in Bern



1534



**Wallerdichte Beläge**

Spezial-Unternehmen:

*Frick-Glass, Zürich-Altstetten*

# HESCO

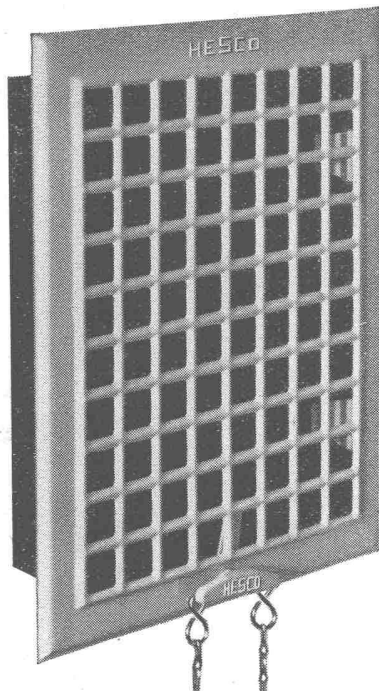
## Ventilations-Klappen und Ventilations-Gitter

Die Frage der Verwendung von Ventilations-Klappen stellt sich heute praktisch fast bei allen Neubauten von Fabriken, Spitälern, Sanatorien, Wohn- und Wohlfahrtshäusern, Lagerhäusern, Festungsbauten, Warenhäusern und Geschäftshäusern aller Art.

Wir fabrizieren Ventilations-Klappen, Ventilations-Schieber und -Gitter.

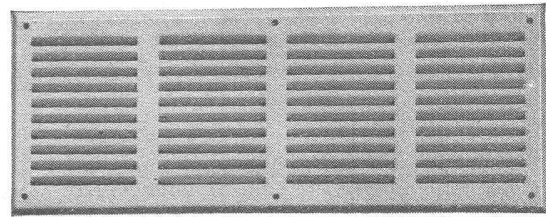
„Hesco“-Ventilations-Klappen, -Gitter und -Schieber sind in der Regel elfenbeinfarbig emailliert, verchromt oder cadmiert. Sie können aber auch in einer beliebig andern Farbe geliefert werden.

Wünschen für Extra-Anfertigungen nach Ihren Zeichnungen und Angaben können wir jederzeit entsprechen.

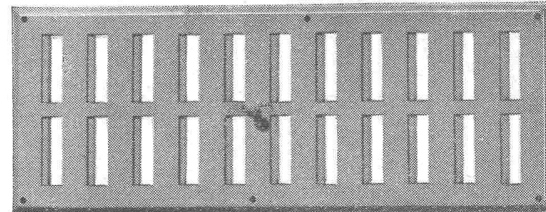


**1511** „Hesco“-Ventilations-Klappen in 25 verschiedenen Dimensionen erhältlich, maximaler Luftdurchlaß 60 %.

Verlangen Sie bitte unseren detaillierten Ventilations-Prospekt.



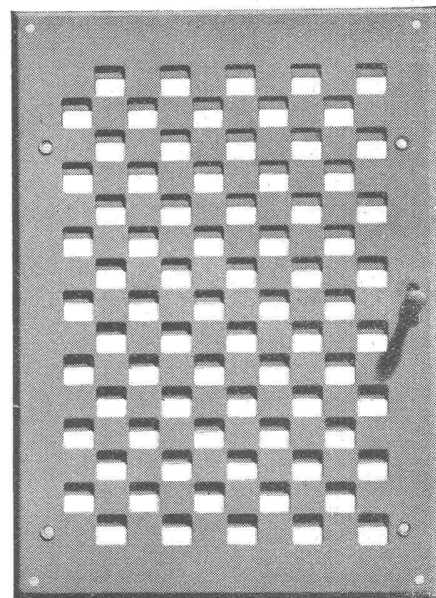
**1553** Schlitzgitter zum Aufschrauben



**1535** Schlitzschieber mit Schiebeknopf

Bei der «Hesco»-Ventilation 1511 ist besonders zu beachten, daß diese ohne Werkzeug aus dem eingemauerten Rahmen herausgenommen und nachher wieder eingesetzt werden kann. Das vereinfacht die Reinigung ganz wesentlich.

Unter Art. No. 1521 fabrizieren wir Ventilationen mit einem extra großen Luftdurchlaß von 76 %.



**1531** Columbus-Schieber mit Schiebeknopf oder Hebel für Kettenzug.

*Hess & Cie.* Drahtzieherei, Metallwaren- und Nagelfabrik - Pilgersteg, Rütli ZH.





# GLASDÄCHER

in kittlosem System „KULLY“

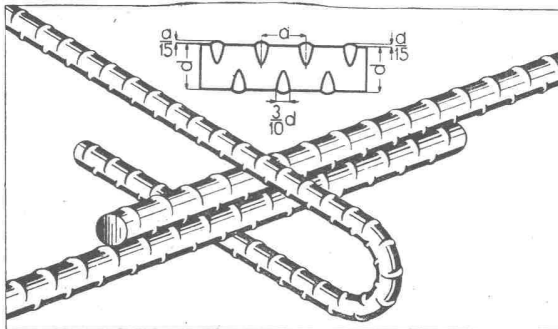
**GLASDACHWERKE OLTEN**  
 A. KULLY, Dipl.-Ing., OLTEN

TEL. 539 01 und 02  
 GEGRÜNDET 1854

### MONTEFORNO'S

Beitrag zur Förderung der Bautätigkeit  
 BOXSTAHL fast gleichpreisig wie BETONEISEN

Preiszuschlag nur: Fr. 5.50 %/o kg. für  $\varnothing$   
 Fr. 8.80 %/o kg. für  $\Phi$



### $\varnothing$ BOXSTAHL $\Phi$

Zugfestigkeit 45/55 kg/mm<sup>2</sup> Zugfestigkeit 75/90 kg/mm<sup>2</sup>  
 Streckgrenze 36/44 kg/mm<sup>2</sup> Streckgrenze 50/60 kg/mm<sup>2</sup>  
 Bruchdehnung  $\delta_{10}$  20/25 %/o Bruchdehnung  $\delta_{10}$  10/15 %/o  
 grösste Haftfestigkeit  
 höchste Beanspruchungsmöglichkeit  
 Ersparnis bis 30 %/o

Der BOXSTAHL ist ein hochwertiger Betonstahl mit hoher Naturfestigkeit und hochliegender Streckgrenze.

Im Gegensatz zu den kaltgereckten Stählen wird bei dem naturfesten BOXSTAHL durch Hitzeeinwirkung die Streckgrenze nicht herabgesetzt: BOXSTAHL kann daher auch geschweisst werden.

Das besondere Kennzeichen für BOXSTAHL sind die in gleichem Abstand sich laufend wiederholenden, halbringartigen, aufgewalzten Wülste: BOXSTAHL sichert dadurch grösste Haftfestigkeit im Beton und bietet bei Zugbeanspruchungen eine zusätzliche Verankerung.

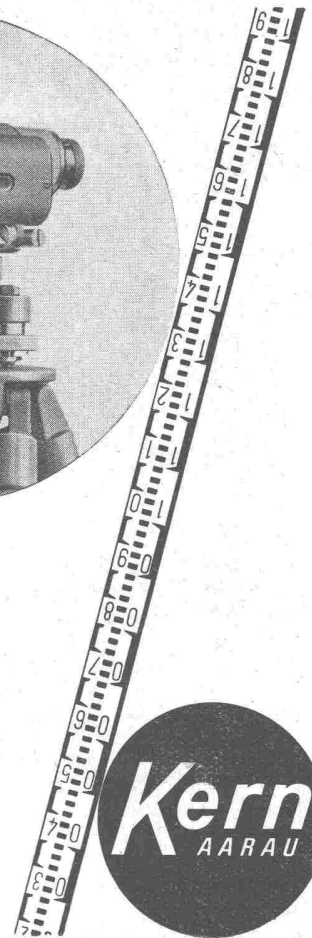
Alleinhersteller: MONTEFORNO Stahl- und Walzwerke A. G. BODIO  
 Lieferung durch den Eisenhandel



### Kern Nivellier-Instrumente NK

Kleinstes Gewicht, kleinste Dimensionen — und doch ein Maximum an Präzision und Wirtschaftlichkeit der Vermessungsarbeiten.

Verlangen Sie  
 Prospekt NK 393

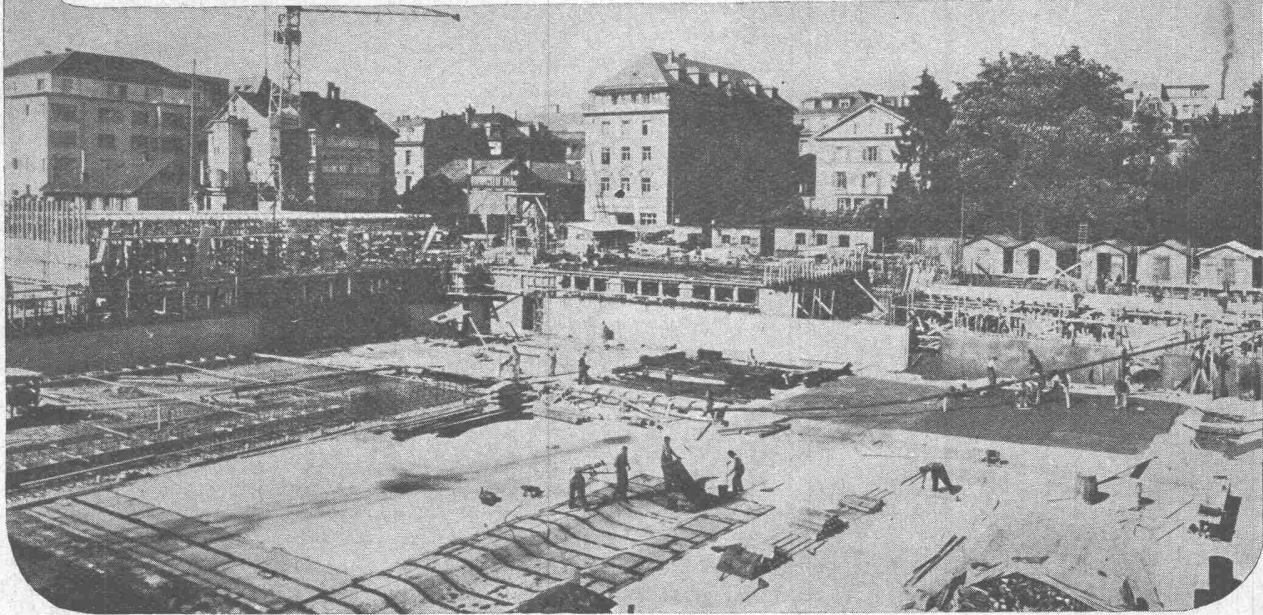


**WALTER J. HELLER & Co.**  
 BAUUNTERNEHMUNG

BERN — SCHLOSSTRASSE 131 — TEL. (031) 5 11 12

# ASPHALTOID

teerfreie Bitumen-Gewebeplatte mit vorimprägnierter Jute-Einlage. Für Grundwasser-Isolierungen, Brücken-, Gewölbe- und Tunnel-Abdeckungen, zur Mauerabdichtung gegen aufsteigende Feuchtigkeit.



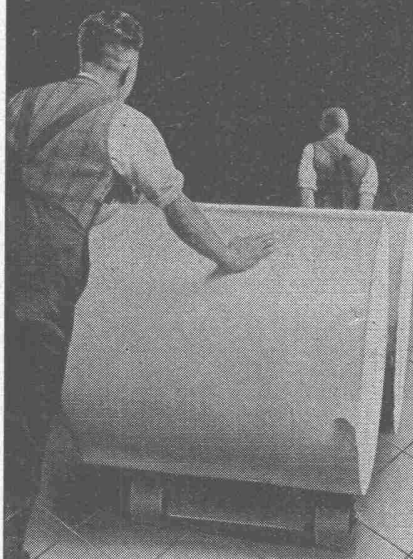
Grundwasserisolierung Neubau „Claridenhof“ Zürich, ca. 5000 m<sup>2</sup>

MEYNADIER & CIE., AG. ZÜRICH  
 Vulkanstraße 110      Telefon 52 22 11  
 BERN, Murtenstraße 36      Telefon 2 90 51

## MEYNADIER

# STELCON PANZER-PLATTEN

DER WIDERSTANDSFÄHIGE STAUBFREIE EBENE BODENBELAG

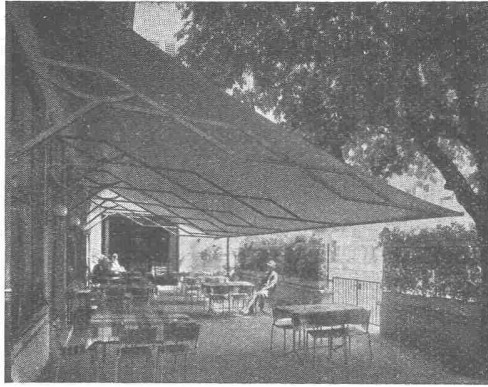


für Giessereien  
 Maschinenfabriken  
 Fabrikräume  
 Lagerräume  
 Kabelwerke  
 Molkereien  
 Bäckereien  
 Verladerampen  
 Bahnhöfe

STELCON-Belag in der Druckerei  
 von the Sun Engraving Co. Ltd.  
 in Watford (England)

**RICHNER & CO. ZÜRICH** Dreikönigstr. 21 Tel. 23 32 57





# Schenker Storen

Schönenwerd (Sol.) Tel. (064) 3 13 52

Vertretungen: Zürich: Tel. (051) 32 65 60  
 Basel: Tel. (061) 2 93 81  
 Luzern: Tel. (041) 2 99 68  
 Lausanne: Tel. (021) 3 45 47  
 Lugano: Tel. (091) 2 22 13

GLASBETON-  
OBERLICHTER

MODERNE  
GLASWÄNDE

**GRESSLY & CO.** GLASHANDEL · GLASBAU  
 BEGR. UM 1615 SOLOTHURN TEL. 065/22237

**DIFFERENZ-  
DRUCKREGLER**

für  
kabellose  
Pumpensteuerung

**SAUTER**

Fr. Sauter A.G., Fabrik elektrischer Apparate, Basel

**Holzwanne-  
Bekämpfung**  
mit **AVENAROL** **A35**

Wallisellen (Zch.)  
Tel. (051) 93 2114

BAUTENSCHUTZ  
SIEGFRIED **keller** CO

**PATENTE**

MODELLE, MUSTER, MARKEN  
etc.  
in allen Ländern

**NAEGELI & Co., BERN**

Patentanwälte, Bundesgasse 16

FRANKFURTER MASCHINENBAU AG. VORM. POKORNY & WITTEKIND

**FMA / POKORNY**

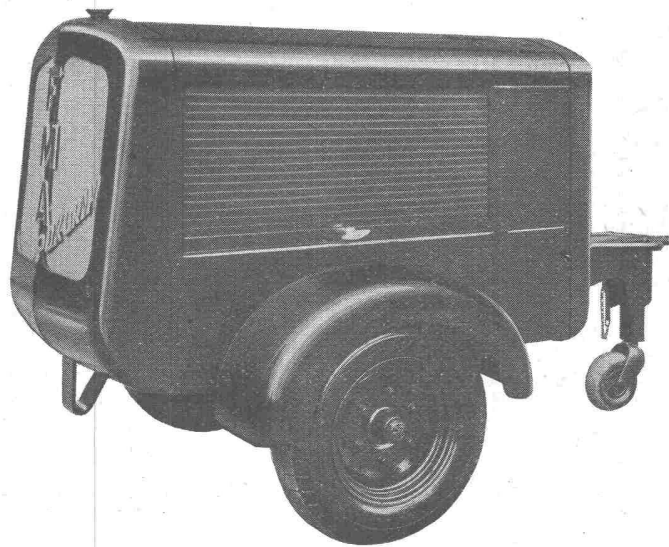
**Fahrbare  
Kompressoren**

Leistung: 2 m<sup>3</sup>/min.  
3 m<sup>3</sup>/min.  
4 m<sup>3</sup>/min.  
6 m<sup>3</sup>/min.  
8 m<sup>3</sup>/min.

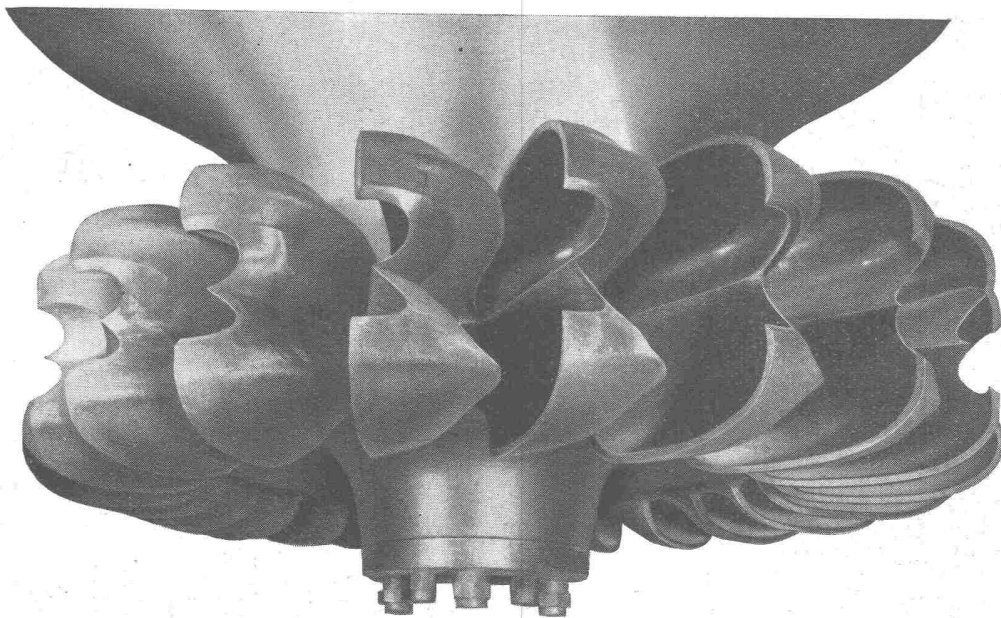
Antrieb: Benzin-,  
Diesel-,  
Elektromotor

**Schwungkraftanlasser**

Unverbindliche  
Vorführung  
in unserem Lager



GENERALVERTRETUNG FÜR DIE SCHWEIZ: **DR. ING. M. KOENIG, ZÜRICH**  
PARADEPLATZ 5, TIEFENHÖFE 8, TEL. (051) 23 97 50-52



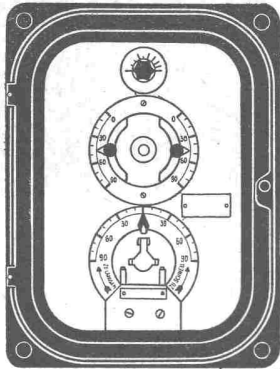
**ESCHER WYSS**

**ALLE TURBOMASCHINEN**

Wasserturbinen  
Dampfturbinen  
Gasturbinen mit geschlossenem Kreislauf  
Turbopumpen  
Turbokompressoren  
Eindampfanlagen

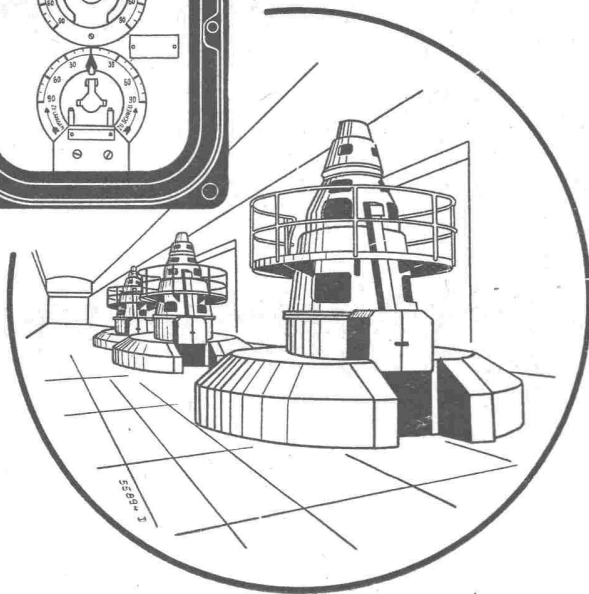
Kältemaschinen  
Wärmepumpen  
Industrie-Zentrifugen  
Zementmaschinen  
Dampfkessel und Apparate  
ESCHER WYSS AG. ZÜRICH





Ein

Griff



und der

## OERLIKON Ultrarapid-Synchronisator

*besorgt automatisch, rasch  
und mit grösster Präzision  
jede Parallelschaltung von  
Generatoren und Netzen!*

Der Anschluss  
des Ultrarapid-Synchronisators kann  
dreiphasig oder einphasig erfolgen

Verlangen Sie Prospekt Nr. 1462.D

**MASCHINENFABRIK OERLIKON**

Zürich 50

Tel. (051) 46 85 30

Bureaux in Zürich, Bern und Lausanne

**SULZER**

**Luftkonditionierungs-  
Anlagen**

*Gebrüder Sulzer Aktiengesellschaft  
Abt. Heizung und Lüftung, Winterthur*

62893