

Zeitschrift: Schweizerische Bauzeitung
Herausgeber: Verlags-AG der akademischen technischen Vereine
Band: 69 (1951)
Heft: 30

Werbung

Nutzungsbedingungen

Die ETH-Bibliothek ist die Anbieterin der digitalisierten Zeitschriften. Sie besitzt keine Urheberrechte an den Zeitschriften und ist nicht verantwortlich für deren Inhalte. Die Rechte liegen in der Regel bei den Herausgebern beziehungsweise den externen Rechteinhabern. [Siehe Rechtliche Hinweise.](#)

Conditions d'utilisation

L'ETH Library est le fournisseur des revues numérisées. Elle ne détient aucun droit d'auteur sur les revues et n'est pas responsable de leur contenu. En règle générale, les droits sont détenus par les éditeurs ou les détenteurs de droits externes. [Voir Informations légales.](#)

Terms of use

The ETH Library is the provider of the digitised journals. It does not own any copyrights to the journals and is not responsible for their content. The rights usually lie with the publishers or the external rights holders. [See Legal notice.](#)

Download PDF: 14.03.2025

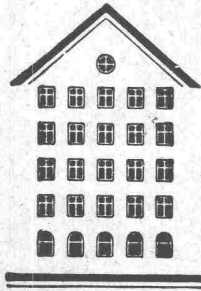
ETH-Bibliothek Zürich, E-Periodica, <https://www.e-periodica.ch>

SCHWEIZERISCHE BAUZEITUNG

WOCHENSCHRIFT FÜR ARCHITEKTUR / INGENIEURWESEN / MASCHINENTECHNIK
REVUE POLYTECHNIQUE SUISSE

ORGAN DES S. I. A. SCHWEIZERISCHER INGENIEUR- UND ARCHITEKTEN-VEREIN
UND DER G. E. P. GESELLSCHAFT EHEMAL. STUDIERENDER DER EIDG. TECHN. HOCHSCHULE
GEGRÜNDET 1883 VON ING. A. WALDNER / HERAUSGEGEBEN VON ING. W. JEGHER

Fenster



Kiefer Zürich



WALO BERTSCHINGER

BAUUNTERNEHMUNG ZÜRICH

*Eisenbahn
Industrieböden
Strassenbau*

MD

Verlag

W. Jegher & A. Ostertag, Dianastrasse 5,
Zürich / Tel. 23 45 07 / Postcheck VIII 6110

Postadresse:

Schweiz. Bauzeitung, Postfach Zürich 39

Bezugspreise

Einzelheft Fr. 1.65 — Abonnements:

12 Monate		6 Monate		3 Monate	
Schweiz	Ausland	Schweiz	Ausland	Schweiz	Ausland
66.—	72.—	33.—	36.—	16.50	18.—

Für Mitglieder des S. I. A., der G. E. P. und des Schweiz. Technischen Verbandes, sowie für Studierende der E. T. H. ermässigte Preis-Kategorien nach Tarif.

Anzeigen-Verwaltung

Mosse-Annoncen AG., Zürich, Limmat-
quai 94 / Tel. 32 68 17 / Postcheck VIII 1027

INHALT

Vorausberechnung des Wasserumlaufes in Wasserrohrkesseln. Von <i>D. Johnson</i>	415*
Arbeitshöhen bei Spültischen und Kochherden. Von <i>W. Burger</i>	417
Mass und Mitte. Von <i>W. Röpke</i>	417
Hängebrücken über die Maggia. Von <i>A. Bühler</i>	418*
Haus Dr. B. in Chur. Arch. <i>Jakob Hunziker</i>	420*

MITTEILUNGEN

Strahlausbildung in der Peltonturbine. Von <i>E. Mühlemann</i> . Untersuchung der Versuchsanstalt für Wasserbau und Erdbau an der ETH über die Rheinstrecke Kembs - Strassburg	421
Motorenkabel ohne Qualitätskennfaden. Die Wohnung von heute. Elektroschweisskurse. Eisenbahnwagen für die indischen Staatsbahnen	422

NEKROLOGE

Joseph Emil Fritschi	422*
Peter v. Albertini	423

WETTBEWERBE

Schulhausanlage Bätterkinden. Künstlerische Ausschmückung des Telephonegebäudes Klein-Basel	423
---	-----

LITERATUR

Ladenbau, von <i>Adolf Schuhmacher</i> . Stollen- und Tunnelbau, von <i>W. Zanoskar</i> . Handbuch der Rohrleitungen, von <i>F. Schwedler</i> . Regeltechnik, von <i>Kurt Seidl</i>	423
Aus der Entwicklung der beweglichen Wehrverschlüsse, von <i>H. Ackermann</i>	424
Neuerscheinungen	424
Ein Lebenswerk	424

VEREINE

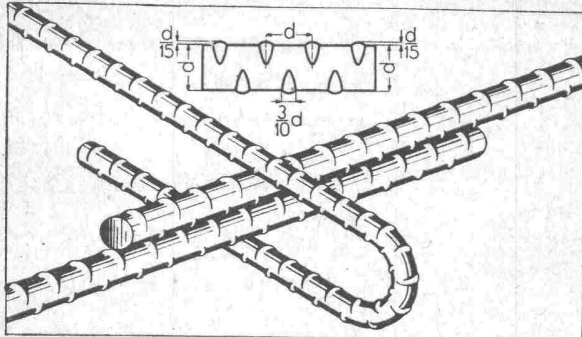
UIA	424
---------------	-----

MONTEFORNO's

Beitrag zur Förderung der Bautätigkeit

BOXSTAHL fast gleichpreisig wie BETONEISEN

Preiszuschlag nur: Fr. 5.50 % kg für $\bar{\sigma}$
Fr. 8.80 % kg für Φ

 $\bar{\sigma}$ **BOXSTAHL** Φ

Zugfestigkeit 50/60 kg/mm ²	Zugfestigkeit 75/90 kg/mm ²
Streckgrenze 37/45 kg/mm ²	Streckgrenze 50/60 kg/mm ²
Bruchdehnung δ_{10} 20/25 %	Bruchdehnung δ_{10} 10/15 %

grösste Haftfestigkeit
höchste Beanspruchungsmöglichkeit
Ersparnis bis 30 %

Was ist BOXSTAHL?

BOXSTAHL ist ein **hochwertiger, naturharter** und daher ohne Festigkeitseinbusse schweisbarer **Elektrostahl von hoher Haftfestigkeit**.

Als im Elektroofen erzeugt und sorgfältigst hergestellter **naturharter Stahl** besitzt BOXSTAHL ein nicht traktiertes, gleichmässiges Gefüge. Seine Härte ist sehr regelmässig, sowohl über den Querschnitt als auch an der Oberfläche, im Gegensatz zu den kaltgereckten, verwundenen Stählen, die eine unregelmässige, von der Verwindung herrührende Verfestigung aufweisen.

Profilgestaltung: ihre Vorteile

Das Profil von BOXSTAHL ist **rund**. Die Haftfestigkeit von BOXSTAHL wird durch mild geformte, im Abstand des Durchmessers versetzt angeordnete Querrippen auf ein Mehrfaches der Haftfestigkeit von glatten Rundeisen erhöht.

Die Wirksamkeit des BOXSTAHLs im einbetonierten Zustand beruht auf seinem **runden Profil** (keine konkaven Flächen!) und auf seinen Querrippen, die einen eng verteilten Widerstand **senkrecht zur Krafrichtung ausüben**, im Gegensatz zu den verwundenen Stählen, bei welchen seitliche Keilwirkungen eintreten. BOXSTAHL ist daher ein **Stahl von hoher Haftfestigkeit bei gleichzeitig geringster Sprengwirkung**.

Dank der Vermeidung einer unerwünschten Sprödigkeit des Materials und von schroffen Querschnittsübergängen bei der Gestaltung der Querrippen ist es gelungen, die Ermüdungsfestigkeit des BOXSTAHLs in bautechnisch durchaus genügenden Grenzen zu halten.

Alleinhersteller:
MONTEFORNO · Stahl- und Walzwerke AG. · **BODIO**
Lieferung durch den Eisenhandel

**Holzmosaik-Parkett**

Inbegriff des modernen Parketts

schön
praktisch
unverwüstlich
rasch verlegbar

**Holzmosaik-Parkett**

erhältlich in Holzarten und Qualitäten
der verschiedensten Preisklassen;
in allen Preisklassen aber:

fugenlos
warm
bequem zu reinigen

Ein besonderer Vorteil:

Bei Beschädigungen lassen sich die einzelnen Klötzchen leicht und schnell auswechseln; solche Ausbesserungen sind mit nur geringen Kosten verbunden und nicht auffällig.



Modernste Fabrikationseinrichtungen
und langjährige Erfahrung bürgen für
die Qualität der  Parkettsorten.

Auskunft und Prospekt durch

BAUWERK AG. ST. MARGRETHEN TEL. (071) 73733



Kraftwerk Oberhasli AG. Staumauer Mattenalp

Vorbehandlung mit BARRA-FLUAT als Schutz gegen Auswaschen durch kalkarmes Wasser, anschliessend NEROL-Anstrich, Dilatationsfugen der Mauerkrone mit PALTOX-Fugenkitt gedichtet

NEROL

wasserabweisender
bituminöser

ISOLIERANSTRICH

auf Beton, Zementverputz etc.
als Schutz gegen aggressive
Wässer, Humussäure usw.

**SEIT
JAHRZEHNEN
BEWÄHRT**

MEYNADIER

MEYNADIER & CIE. AG.

ZÜRICH (051) 52 22 11

BERN (031) 2 90 51



M · A · N

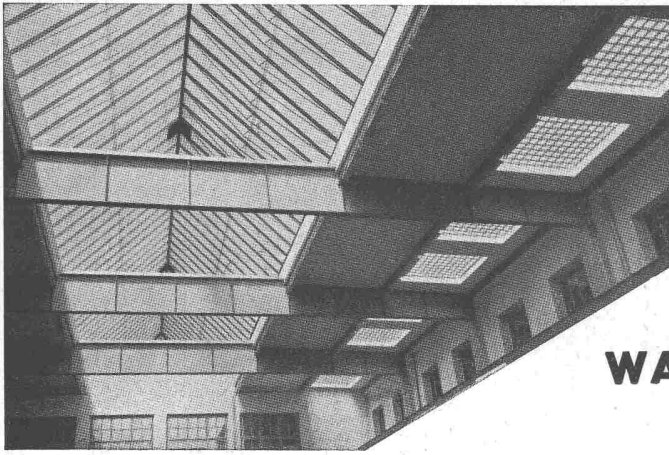
Stahl-Wasserbau

Ausserdem bauen wir

- Schleusenanlagen
- Verladebrücken
- Gaskraftanlagen
- Wasserlose Scheibengasbehälter
- Waggon-Kippanlagen
- Wärmeaustauschgeräte
- Kessel- und Behälterbauten
- Schraubenpumpen und -mischer
- Dampfkraftanlagen
- Luftführungsanlagen
- Stahlhochbauten
- Werkstoffprüfmaschinen
- Dieselmotoren
- Förderanlagen

M · A · N-Vertretung Schweiz

MASCHINEN-AKTIE-GESELLSCHAFT · BERN



Kittlose

Glasdächer

Glasbeton-Oberlichter, begehbare und befahrbar

Glasbaustein-Wände

WALTHER & MÜLLER * BERN

Telephon (031) 249 12

Elektronische Apparate in **Spitälern, Laboratorien** und **Forschungsstätten** verlangen stabile Netzspannungen. Diese werden mit einer Genauigkeit von

1‰

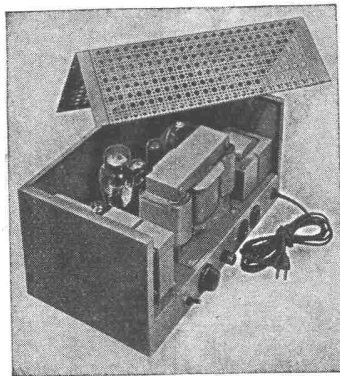
sichergestellt durch

SORENSEN

Spannungs-Regler

Anwendbar für
Verbraucher von
150 bis 45 000 VA

ein- und dreiphasig. Phasenspannung 110 oder 220 Volt



Generalvertreter für die Schweiz:



ARDAG

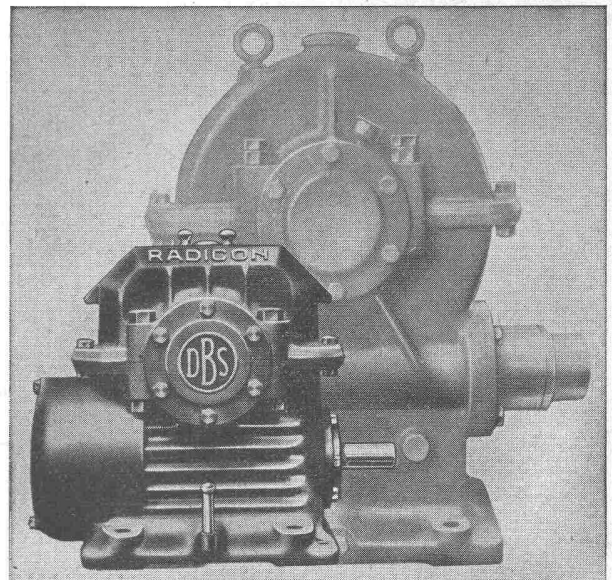
ZÜRICH,

Ingenieurbüro Gartenstr. 26

Tel. (051) 27 43 93, Postf. 39

Verwenden Sie

DAVID BROWN RADICON SCHNECKENGETRIEBE

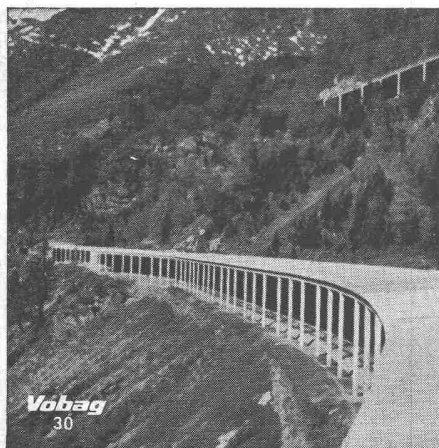


Sonderkühlung, Ölumlaufschmierung für Getriebe und Lager, David Brown Schneckenform, hohe Leistung und Wirkungsgrad bei kleinsten Abmessungen, niedrigerer Preis als für gewöhnliche Schneckengetriebe gleicher Leistung, zuverlässig, geräuschlos.

Gangbarste Grössen und Übersetzungen ab Lager des Vertreters:

W. EMIL KUNZ POSTFACH ZÜRICH 27

Gotthardstrasse 21 — Tel. (051) 25 29 10



Vobag

AG. für vorgespannten Beton und Zementwarenfabrik

Spezialfirma für hochwertige Betonwaren
für alle Zwecke

Büros, Fabrik und Lager in Adliswil-Zürich
Tel. (051) 91 61 43

Schneegalerie aus vorgespannten Betonelementen

Beachten Sie unsere neuen,
vollständig luftgekühlten
Baukompressoren

fahrbare oder transportable Aggregate, mit Diesel- oder Elektroantrieb, für Leistungen von 3,5 und 4,5 m³/min

Verkaufspreise, unverpackt ab Werk, ohne WUST:
Typ: mit Dieselmotor: mit Elektromotor:

KLL 20, 3,5 m ³ /min		
fahrbar	Fr. 18 800.—	Fr. 13 500.—
auf Reservoirchassis	Fr. 16 600.—	Fr. 11 600.—
KLL 30, 4,5 m ³ /min		
fahrbar	Fr. 23 500.—	Fr. 16 200.—
auf Reservoirchassis	Fr. 21 000.—	Fr. 14 100.—



SLM

SCHWEIZERISCHE LOKOMOTIV- UND MASCHINENFABRIK, WINTERTHUR

Richtlin

INERTOL

Rost schützt vor Rost

frisst Eisen

Wallisellen (Zch.) Tel. (051) 93 2114

BAUTENSCHUTZ
SIEGFRIED **keller** CO

PLANEN + BAUEN

mit den bewährten

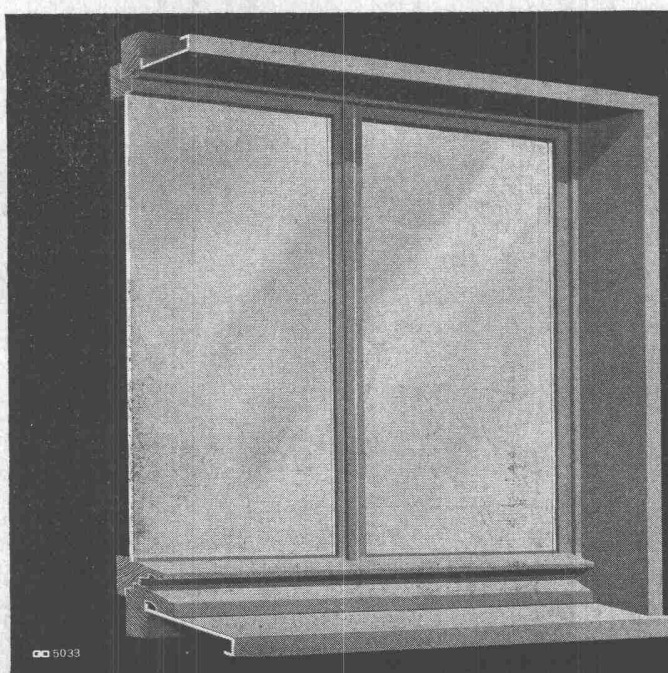
- G+W Zeichengeräten**
Zeichenmaschinen
Zeichenfische
Planschränke, Hocker
- G+W Messgeräten**
Nivellierinstrumente
Theodolite
Jalons, Messlatten
Bandmasse usw.

vom Fachgeschäft mit der einzigartig grossen Auswahl und den vorteilhaften Preisen

GRAB & WILDI AG. ZÜRICH/URDORF
Ausstellung und Verkauf: Zürich, Seilergraben 59, Telephon 24 35 88

KIW

Gummi- und Asbest-Artikel
Kautschuk- und Industriebedarf
Winterthur (052) 2 36 66



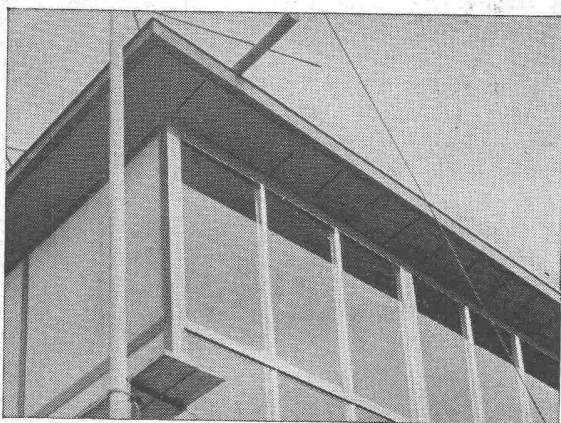
**STAHL—
FENSTERZARGEN**



**GEILINGER & CO
WINTERTHUR**

FRIWA BETONWAREN A.-G. ZÜRICH 6

TELEPHON (051) 28 95 95 STAMPFENBACHSTR. 52

**BIMSBETONPLATTEN
FÜR WÄNDE UND DÄCHER**

Spannweiten 2,50—3,00 m, Nutzlast 150—300 kg/m²
Raumgewicht 900 kg/m³, Wärmeleitzahl ca. 0,13 kcal/m¹/h/°C

«FRIWA» und «ULTRA»-**KLÄRANLAGEN**
«FRIWA» **BENZIN-, FETT- und OEL-
ABSCHIEDER** Systeme Ing. E. Wegmann

Beton spezialitäten aller Art

**DIFFERENZ-
DRUCKREGLER**

für
kabellose
Pumpensteuerung

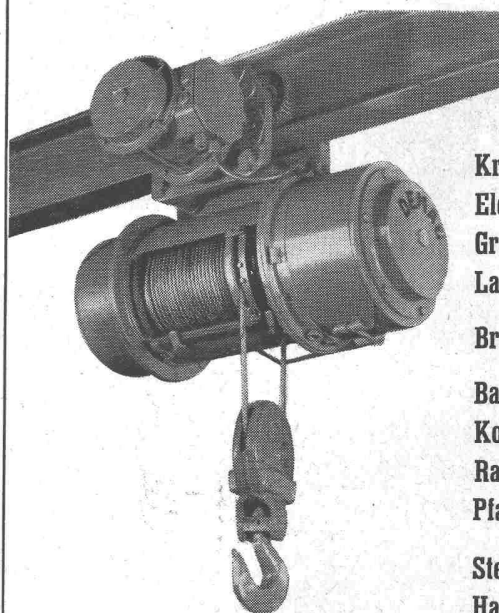
SAUTER

Fr. Sauter A.G., Fabrik elektrischer Apparate, Basel

**MÜLLER**

Heizungen
Oelfeuerungen
Ventilationen
Vollautomatische
Klima-Anlagen

JOH. MÜLLER, Heizung u. Lüftung AG.
RÜTI/Zch.



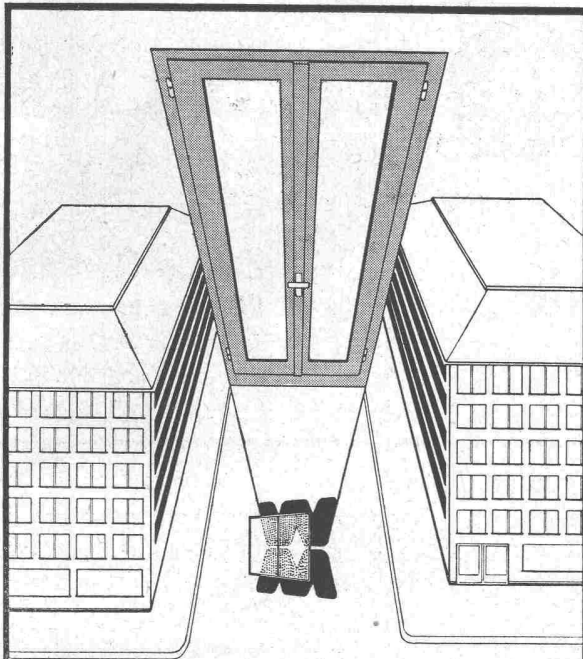
Krane
Elektrozüge
Greifer
Lastmagnete
Bremsmotoren
Bagger
Kompressoren
Rammhämmer
Pfahlzieher,
Stella
Handhebezeuge

DEMAG

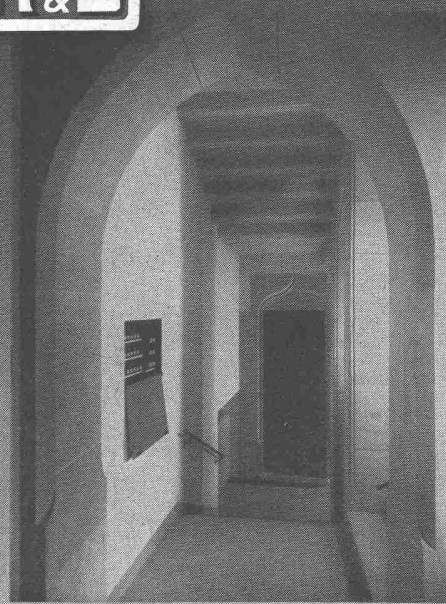
Generalvertretung:

HANS FEHR, ZÜRICH

Ingenieurbüro Bahnhofstrasse 57a Tel. (051) 2325 44



FENSTERFABRIK
WERNER MÜLLER + CO
 DÜBENDORF - ZÜRICH
 TEL. 051. 93 41 60



NIEDERSpannungs-VERTEILKASTEN
RAUSCHER & STOECKLIN A.G., SISSACH
 FABRIK ELEKTR. APPARATE UND TRANSFORMATOREN



ALFOL
 BAUISOLATION

*Bis 50% Brennstoff-Einsparung mit ALFOL
 bei kleinerem Backstein-Bedarf und gleichen Baukosten*



DR. ING. M. KOENIG, INGENIEURBUREAU, ZÜRICH
 Tiefenhöfe 8, Tel. (051) 23 97 50

URINOIRS 



Zweckmässig
 Frostsicher
 Schlagfest
 Geruchlos
 Haltbar

HILBERT & CO. ZÜRICH 3
 Zentralstr. 77 - Tel. (051) 33 71 05



RINGDÜBEL
PATENT

R. RIGLING & CO.
Holzkonstruktionen

**Hallen
Fabrikbauten
Treppenbau**

Zürich-Oerlikon
Leutschenbachstr. 44
Telephon (051) 46 82 25
Briefadresse: Postfach Zürich 50

Knotenpunktverbindung für hölzerne Tragwerke

Selbstansaugende ventillose
Baupumpen
System „Lauchener“
Saughöhen bis 9 m



Auch mietweise

Leistungen 1—500 l/sek. Kein Bodenventil. Keine Klappe im Saugstutzen. Keine Hilfs-Vakuum-Pumpe. Jederzeitiges automatisches Ansaugen auch nach Lufteintritt im Saugrohr. Keine reibenden, sich abnützenden Dichtungsflächen, daher **störungsfrei** auch bei **Schlamm-, Sand- und Kiesförderung.**

Maschinenfabrik a. d. Sihl AG. Zürich
Gegründet 1871 Telephon (051) 23 35 14

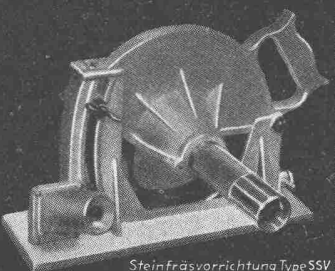


SCHWEIZER TAPETEN
Filmasana
waschbar
Vorteilhafte Preise

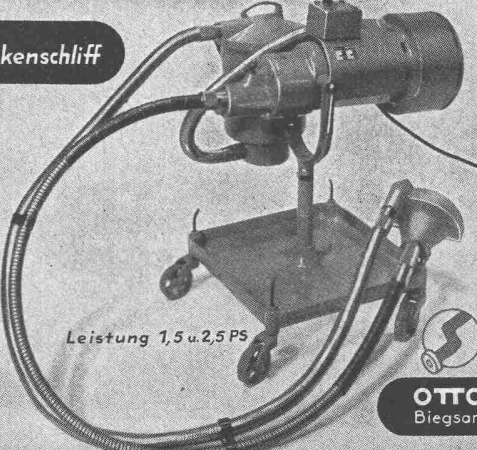
FILMOS AG. / OFTRINGEN / AARG.
TAPETEN- UND BODENBELAGFABRIK / TEL. (052) 7 35 16

Ein Fortschritt in der Steinindustrie - Trockenschliff

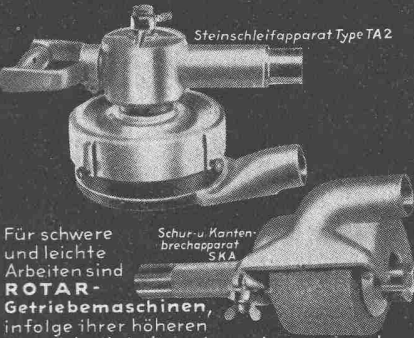
Ein- und mehrtourige
Mehrzweckmaschinen mit
biegsamen Wellen mit
voll wirksamer Staubabsaugung



Steinfräsvorrichtung Type SSV



Leistung 1,5 u. 2,5 PS



Steinschleifapparat Type TA2

Schur- u. Kanten-
brechapparat
S.W.A.

Für schwere
und leichte
Arbeiten sind
ROTAR-
Getriebemaschinen,
infolge ihrer höheren
Geschwindigkeiten, besonders geeignet.
Bitte fordern Sie unsere Sonderliste Nr.150

OTTO SUHNER A.G. BRUGG (Aarg.)
Biegsame Wellen- u. Apparatfabrik • Tel. (056) 414 22