

**Zeitschrift:** Schweizerische Bauzeitung  
**Herausgeber:** Verlags-AG der akademischen technischen Vereine  
**Band:** 69 (1951)  
**Heft:** 36

## Werbung

### Nutzungsbedingungen

Die ETH-Bibliothek ist die Anbieterin der digitalisierten Zeitschriften. Sie besitzt keine Urheberrechte an den Zeitschriften und ist nicht verantwortlich für deren Inhalte. Die Rechte liegen in der Regel bei den Herausgebern beziehungsweise den externen Rechteinhabern. [Siehe Rechtliche Hinweise.](#)

### Conditions d'utilisation

L'ETH Library est le fournisseur des revues numérisées. Elle ne détient aucun droit d'auteur sur les revues et n'est pas responsable de leur contenu. En règle générale, les droits sont détenus par les éditeurs ou les détenteurs de droits externes. [Voir Informations légales.](#)

### Terms of use

The ETH Library is the provider of the digitised journals. It does not own any copyrights to the journals and is not responsible for their content. The rights usually lie with the publishers or the external rights holders. [See Legal notice.](#)

**Download PDF:** 02.04.2025

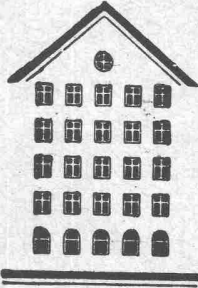
**ETH-Bibliothek Zürich, E-Periodica, <https://www.e-periodica.ch>**

# SCHWEIZERISCHE BAUZEITUNG

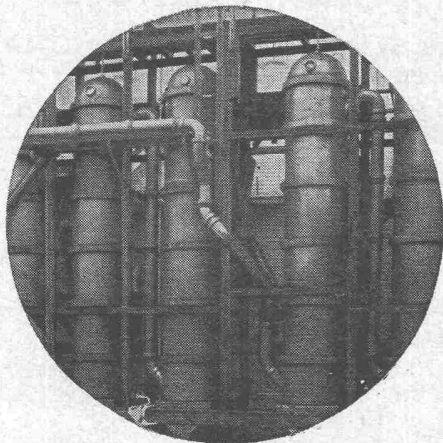
WOCHENSCHRIFT FÜR ARCHITEKTUR / INGENIEURWESEN / MASCHINENTECHNIK  
REVUE POLYTECHNIQUE SUISSE

ORGAN DES S.I.A. SCHWEIZERISCHER INGENIEUR- UND ARCHITEKTEN-VEREIN  
UND DER G.E.P. GESELLSCHAFT EHEMAL. STUDIERENDER DER EIDG. TECHN. HOCHSCHULE  
GEGRÜNDET 1883 VON ING. A. WALDNER / HERAUSGEGEBEN VON ING. W. JEGHER

## Fenster



## Kiefer Zürich



### STEINZEUG EMBRACH

garantiert säurebeständig

Chemisches Steinzeug für stärkste chemische Beanspruchung

Embrachit für rasche Wärmewechsel

Thermosil speziell wärmeleitend

Embril für Elektro-Isolierkörper und hohe mechanische Beanspruchung

Kanalisations-Steinzeug für Baugewerbe und Landwirtschaft

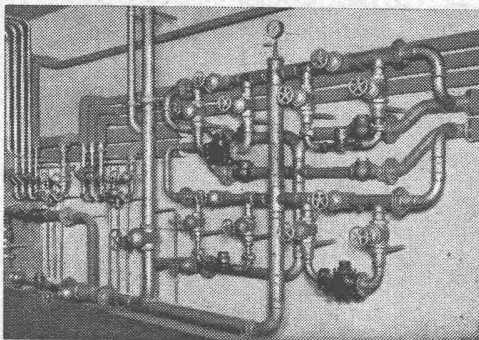
#### Steinzeugfabrik Embrach AG.

für Kanalisation und chemische Industrie  
Embrach (Kt. Zürich) Tel. (051) 96 23 21

## GOLDENBOHM & CO.

Dufourstr. 47

Tel. 32 08 60, 32 47 75



Empfiehlt sich speziell für Vorprojekte

**Sanitäre Installationen**

**Technisches Bureau**

### Verlag

W. Jegher & A. Ostertag, Dianastrasse 5, Zürich / Tel. 23 45 07 / Postcheck VIII 6110

Postadresse:

Schweiz. Bauzeitung, Postfach Zürich 39

### Bezugspreise

Einzelheft Fr. 1.65 — Abonnements:

12 Monate		6 Monate		3 Monate	
Schweiz	Ausland	Schweiz	Ausland	Schweiz	Ausland
66.—	72.—	33.—	36.—	16.50	18.—

Für Mitglieder des S. I. A., der G. E. P. und des Schweiz. Technischen Verbandes, sowie für Studierende der E. T. H. ermässigte Preis-Kategorien nach Tarif.

### Anzeigen-Verwaltung

Mosse-Annoncen AG., Zürich, Limmatquai 94 / Tel. 32 68 17 / Postcheck VIII 1027

### INHALT

Rammsonde. Von R. Haefeli, G. Amberg, A. von Moos . . . . . 497\*

Planung und Eigentums-garantie. Von M. Werder . . . . . 503

Heizkosten-Verteiler «Caldiv» . . . . . 504\*

Elektrizität in Operationssälen. Von Von H. W. Schuler . . . . . 505

### MITTEILUNGEN

Comptoir Suisse Lausanne. Tagung der Rubber-Stichtung. Battelle Institute . . . . . 506  
Marokko . . . . . 507

### NEKROLOGE

R. Koechlin . . . . . 507\*

### LITERATUR

Nomographie, von P. Luckey. Fertighäuser, von G. Kistenmacher. Einführung in die Baustatik, von E. Melan . . . . . 508

Spannungsverteilung in Platten von Streifenfundamenten, von G. Herrmann. Kraftwagen-Fahrgestell, von H. Bürger. Béton précontraint, von J. Borets . . . . . 509

Hydraulique des fluides, par A. Schlag. Neuerscheinungen . . . . . 510

### WETTBEWERBE

Schulhaus La Coudre . . . . . 510

### VEREINE

SVMT Arbeitstagung . . . . . 510

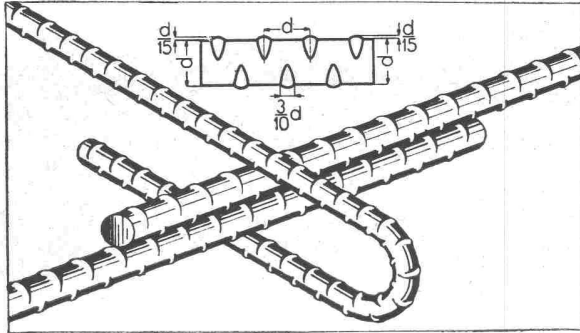
VORTRAGSKALENDER . . . . . 510

**MONTEFORNO's**

Beitrag zur Förderung der Baufähigkeit

BOXSTAHL fast gleichpreisig wie BETONEISEN

Preiszuschlag nur: Fr. 5.50 % kg für  $\varnothing$   
Fr. 8.80 % kg für  $\Phi$

**BOXSTAHL**

Zugfestigkeit 50/60 kg/mm <sup>2</sup>	Zugfestigkeit 75/90 kg/mm <sup>2</sup>
Streckgrenze 37/45 kg/mm <sup>2</sup>	Streckgrenze 50/60 kg/mm <sup>2</sup>
Bruchdehnung $\delta_{10}$ 20/25 %	Bruchdehnung $\delta_{10}$ 10/15 %

grösste Haftfestigkeit  
höchste Beanspruchungsmöglichkeit  
Ersparnis bis 30 %

**Was ist BOXSTAHL?**

BOXSTAHL ist ein **hochwertiger, naturharter** und daher ohne Festigkeitseinbusse schweisbarer **Elektrostahl von hoher Haftfestigkeit**.

Als im Elektroofen erzeugter und sorgfältigst hergestellter **naturharter Stahl** besitzt BOXSTAHL ein nicht traktiertes, gleichmässiges Gefüge. Seine Härte ist sehr regelmässig, sowohl über den Querschnitt als auch an der Oberfläche, im Gegensatz zu den kaltgereckten, verwundenen Stählen, die eine unregelmässige, von der Verwindung herrührende Verfestigung aufweisen.

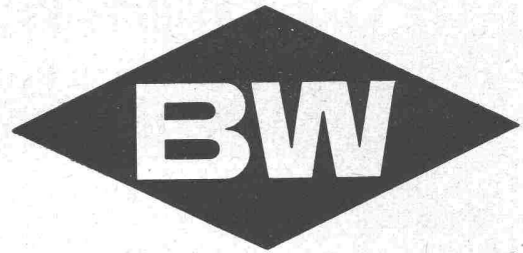
**Profilgestaltung: ihre Vorteile**

Das Profil von BOXSTAHL ist **rund**. Die Haftfestigkeit von BOXSTAHL wird durch mild geformte, im Abstand des Durchmessers versetzt angeordnete Querrippen auf ein Mehrfaches der Haftfestigkeit von glatten Rundeisen erhöht.

Die Wirksamkeit des BOXSTAHLs im einbetonierten Zustand beruht auf seinem **runden Profil** (keine konkaven Flächen!) und auf seinen Querrippen, die einen eng verteilten Widerstand **senkrecht zur Kraftrichtung ausüben**, im Gegensatz zu den verwundenen Stählen, bei welchen seitliche Keilwirkungen eintreten. BOXSTAHL ist daher ein **Stahl von hoher Haftfestigkeit bei gleichzeitig geringster Sprengwirkung**.

Dank der Vermeidung einer unerwünschten Sprödigkeit des Materials und von schroffen Querschnittsübergängen bei der Gestaltung der Querrippen ist es gelungen, die Ermüdungsfestigkeit des BOXSTAHLs in bautechnisch durchaus genügenden Grenzen zu halten.

Alleinhersteller:  
**MONTEFORNO** · Stahl- und Walzwerke AG. · **BODIO**  
Lieferung durch den Eisenhandel

**Holzmosaik-Parkett**

Inbegriff des modernen Parketts

**schön**  
**praktisch**  
**unverwüstlich**  
**rasch verlegbar**

**Holzmosaik-Parkett**

erhältlich in Holzarten und Qualitäten  
der verschiedensten Preisklassen;  
in allen Preisklassen aber:

**fugenlos**  
**warm**  
**bequem zu reinigen**

**Ein besonderer Vorteil:**

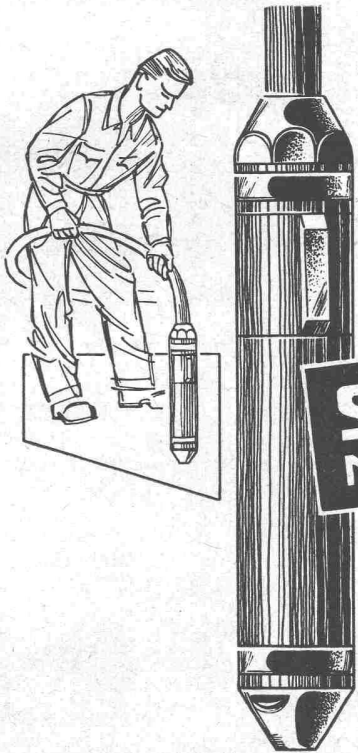
Bei Beschädigungen lassen sich die einzelnen Klötzchen leicht und schnell auswechseln; solche Ausbesserungen sind mit nur geringen Kosten verbunden und nicht auffällig.



Modernste Fabrikationseinrichtungen  
und langjährige Erfahrung bürgen für  
die Qualität der **BW** Parkettsorten.

Auskunft und Prospekt durch

**BAUWERK AG. ST. MARGRETHEN TEL. (071) 73733**



**PERVIBRATOREN  
UND  
SUPERVIBRATOREN  
MIT GROSSER FREQUENZ**

**SIND  
ZUVERLÄSSIG  
UND HABEN EINE  
GROSSE LEISTUNG**

PUBACO

**NOTZ & CO. A.G. BIEL**



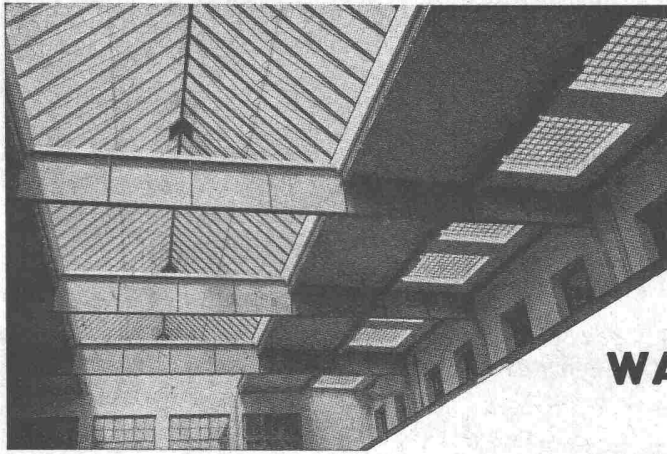
Innere Türen der Halle Casino Bern

**SECURIT  
KRISTALLGLAS  
TÜREN**

**OHNE RAHMEN**

PROJEKTIERUNG UND AUSFÜHRUNG  
JEDER TÜRANLAGE

**SECURIT A.G. GENÈVE**  
CHENE-BOUGERIES TEL. (022) 6 08 50



Kittlose

# Glasdächer

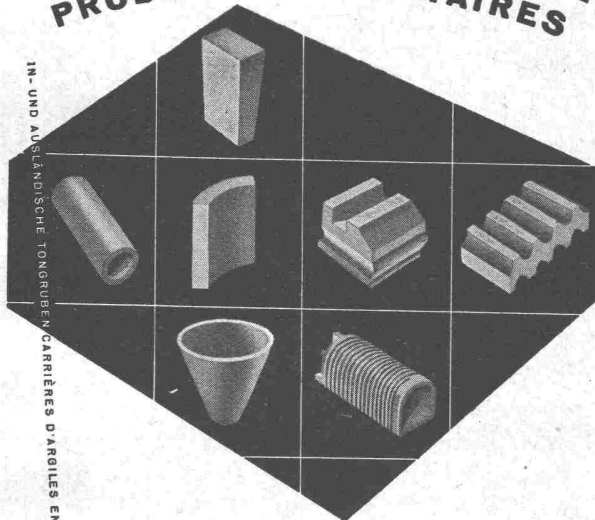
Glasbeton-Oberlichter, begeh- und befahrbar

Glasbaustein-Wände

**WALTHER & MÜLLER \* BERN**

Telephon (031) 2 49 12

**FEUERFESTE ERZEUGNISSE  
PRODUITS RÉFRACTAIRES**



IN- UND AUSLÄNDISCHE TONGRUBEN CARRIÈRES D'ARGILES EN SUISSE ET A L'ÉTRANGER



Steinzeugbodenplatten  
Schamotte  
Korund  
Karbonrundum  
Säurefeste Steine  
Isoliersteine

**TONWERK LAUSEN AG**

LAUSEN BLD.

K. Jbrdfl

**STAHL-  
TÜRZARGEN**

**GEILINGER & CO  
WINTERTHUR**

GG 5035

## MINERALÖL-TANKS AUS EISENBETON SYSTEM BORSARI

STEHEN SEIT 40 JAHREN UNUNTERBROCHEN IM GEBRAUCH  
KEIN KORRODIEREN KEIN ROSTEN

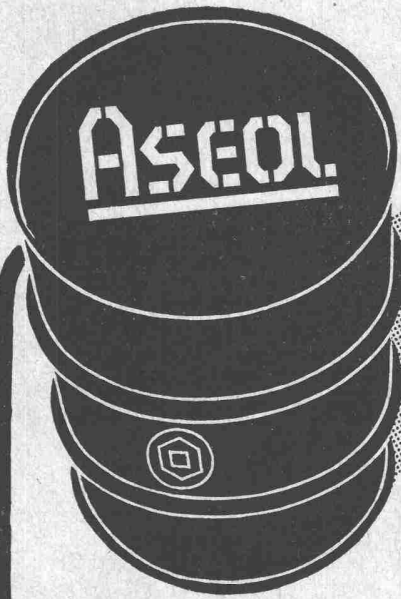
### HEIZÖL-TANKANLAGEN

FÜR HANDEL, INDUSTRIE, GESCHÄFTSHÄUSER, VILLEN

TEL. (051) 24 96 18

**BORSARI & Co. ZOLLIKON-ZÜRICH**

GEGR. 1873



*«Sämtliche ASEOL-Oele und -Fette haben ihren Anforderungen voll entsprochen und haben zur reibungslosen Durchführung des Baubetriebes wesentlich mitgeholfen»*

schrrieb ein Baukonsortium nach Beendigung der Arbeiten. Die zuverlässigen und sparsamen

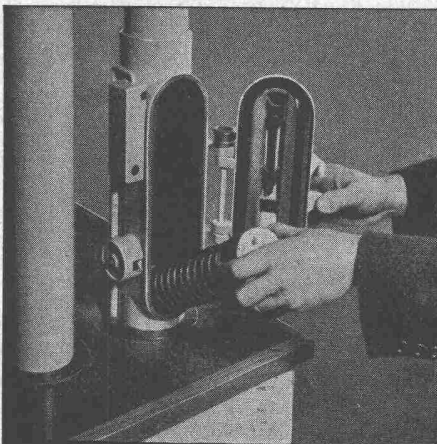
## ASEOL-SCHMIERSTOFFE

für den gesamten Baumaschinen- und Wagenpark helfen auch Ihnen Maschinendefekte, Aerger und Mehrkosten vermeiden.

Verlangen Sie für nähere Orientierung den Besuch unseres Fachmannes.

Tel. (031) 2 78 44

**ADOLF SCHMIDS ERBEN AKTIENGESELLSCHAFT BERN**



## ROHRPOST rationalisiert den Betrieb

### Anwendungsgebiete:

- Banken
- Versicherungsanstalten
- Druckereibetriebe
- Geschäfts- und Warenhäuser
- Industriebetriebe
- Hotels, Restaurants
- SBB Telegraphen- und Auskunftsbüros

### Fördergut:

- Bons und Bestellungen
- Zettel
- Telegramme, Checks
- Karten, Briefe
- Warenproben
- Manuskripte

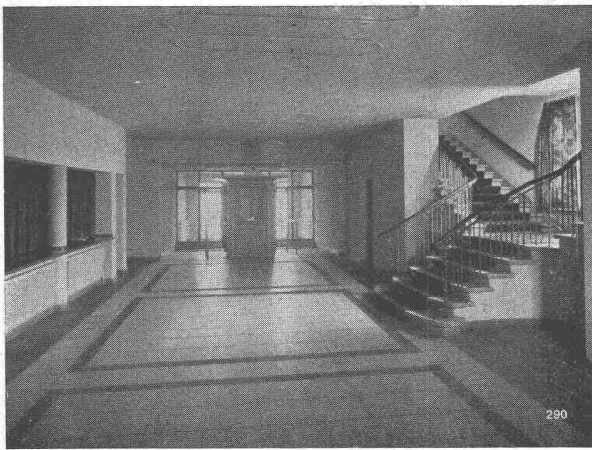


**Standard Telephon und Radio AG.**

Zürich, Seestr. 395, Postfach Zürich 38, Tel. (051) 45 28 00

Zweigniederlassung in Bern





# Qualitäts-Fabrikate

in Basaltolif-Quarzit

## Treppenanlagen Bodenplatten

hydraulisch gepresst, mit granitharter Gehfläche, in verschiedenen Farben

- Standard-Formate: 25/25/2 cm
- 30/30/2 cm
- 35/35/2,5 cm
- 40/40/3 cm

in Granit-Imitation sofort ab Lager lieferbar!

**SPEZIALBETON AG. STAAD (St. G.)**

# STEINER

Bauschreinerei  
Möbelfabrik

# STEINER

Spezialfabrik für Laden- und  
Schaufensterausbau

# STEINER

Zürich 50  
Hagenholzstrasse 60

# STEINER

Telefon  
46 43 44

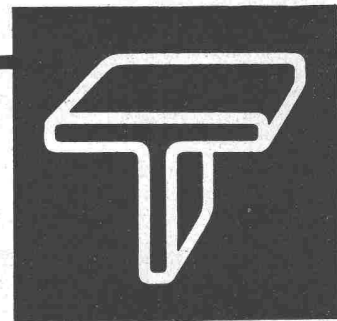
# STEINER

Verlangen Sie  
unverbindliche Beratung

# STEINER

Beste Referenzen  
stehen Ihnen zur Verfügung

# STEINER



## Stahl-Türen Stahl-Tore Stahl-Fenster

**GEBR. TUCHSCHMID AG.  
FRAUENFELD**

FRAUENFELD TEL. (054) 72471  
ZÜRICH TEL. (051) 232301



Fabrik für alle  
Drahtgeflechte

**EMIL HITZ**  
ZÜRICH 4

Birmensdorferstrasse 55  
Telephon (051) 23 65 42  
Zweigbetrieb in Basel  
Ob. Rebgasse 40  
Telephon (061) 4 58 92



## Zäune

in Holz, Eisen u. Draht-  
geflecht liefert als  
Spezialität

**K. FRÜH, WALLISELLEN / Zch.**

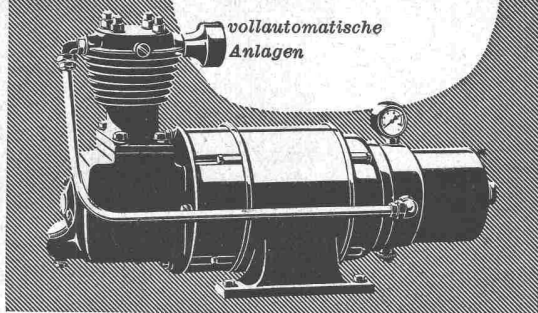
Fabrik für Holzbau und Einfriedungen  
Telephon (051) 93 20 16

Verlangen Sie unverbindliche Offerte oder Besuch

# HAUG KOMPRESSOREN

Drücke bis 25 atü  
Ansaugvolumen 3-120 m<sup>3</sup>/h  
ein- und zweistufig  
ein- und mehrzylindrig

vollautomatische  
Anlagen



## FRITZ HAUG AG.

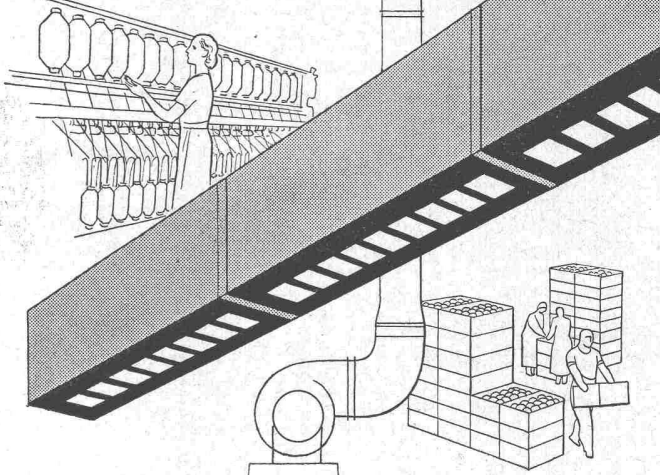
MASCHINENFABRIK

### ST. GALLEN

Tel. (071) 2 64 37

# Eternit

wirtschaftlich und erprobt



## Ventilationskanäle

Für Zu- und Abluftanlagen in Brauereien, Schlachthöfen, Industriehallen, Lebensmittellagern, Bürogebäuden, Restaurationsbetrieben usw. Unverwitterbare, nichtrostende Kanäle mit kleinstem Reibungswiderstand. Anfertigung besonderer Formstücke nach eingesandten Plänen.

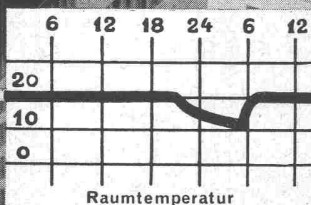
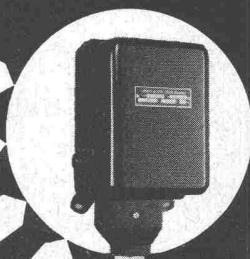
**ETERNIT AG NIEDERURNEN TEL. (058) 41555**

Sonne

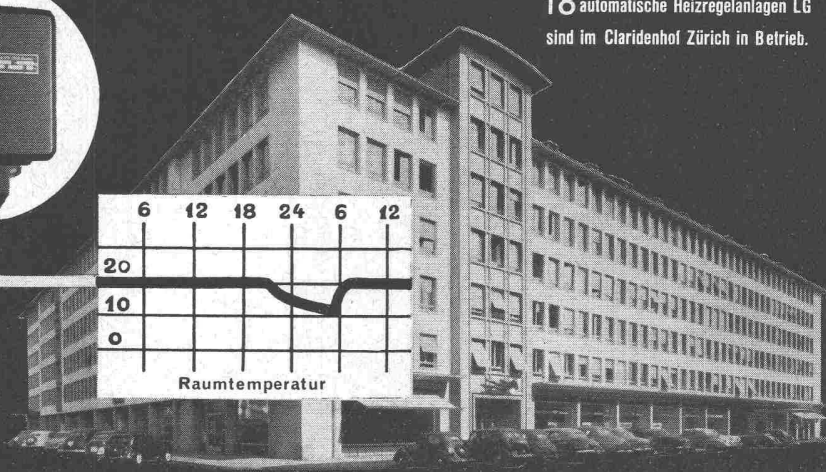
Temperatur

Feuchtigkeit

Wind



18 automatische Heizregelanlagen LG  
sind im Claridenhof Zürich in Betrieb.



In 2554

## Automatische Zentralheizungs-Regelanlagen System LANDIS & GYR seit über 20 Jahren erfolgreich

**Ersparnisse:** Bedeutende Heizkostensparnisse, selbst bei früher gut geführtem Heizbetrieb. Mäßige Anschaffungskosten. Schnelle Amortisation.

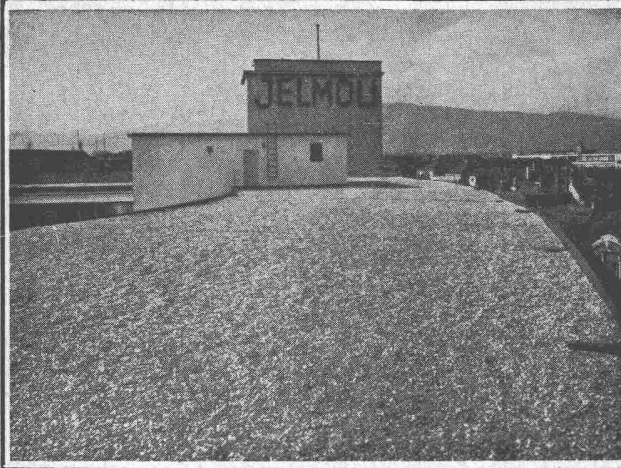
**Komfort:** Behagliche, konstante Raumtemperatur.

**Einfachheit:** Leichte Montage auf jede bestehende Koks-, Oel- oder Elektroheizung, ohne Betriebsunterbruch.

# LANDIS & GYR AG. ZUG

Telephon 4 00 61



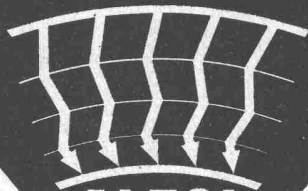


## Flachdach - Isolationen

sind eine Spezialität unserer Firma. Fachtechnische Beratung kostenlos und unverbindlich

# MEYNADIER

Meynadier & Cie. A. G. Zürich  
 Vulkanstrasse 110 Telefon 52 22 11  
 Bern Murtenstrasse 36 Telefon 2 90 51



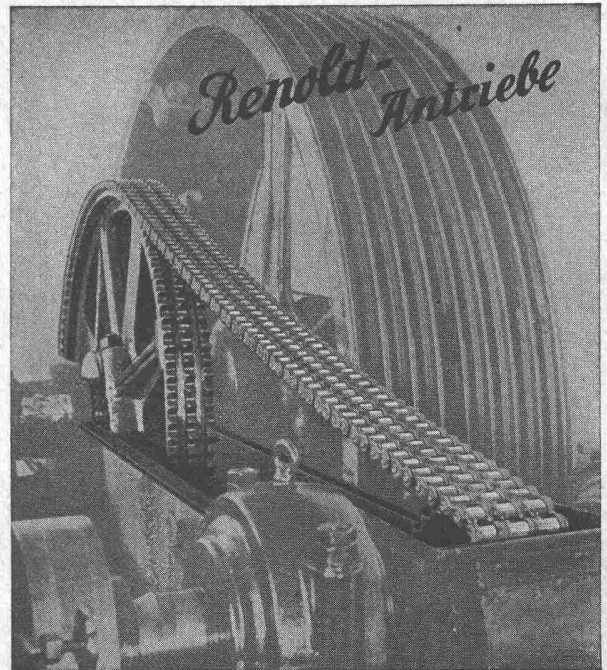
**ALFOL**  
 BAUISOLATION

Bis 60% Brennstoff-Einsparung mit ALFOL  
 bei kleinerem Backstein-Bedarf und gleichen Baukosten



**DR. ING. M. KOENIG, INGENIEURBUREAU, ZÜRICH**

Tiefenhöfe 8, Tel. (051) 23 97 50



**komplett, normalisiert ab Lager Zürich**

Kette für geringste Abnutzung gebaut: Längste Lebensdauer, auch bei hohen Drehzahlen

Durchgehend gleichmässige höchste Präzision, Büchsen und Rollen nahtlos: Störungsfrei

Räder mit Renoldverzahnung: Ruhiger Lauf

Verwenden Sie die britisch- und kontinental-europäisch genormten Ketten: Zu allen Zeiten hier und auf der ganzen Welt Ersatzmöglichkeit

**W. Emil Kunz, Postfach, Zürich 27**  
 Gotthardstrasse 21 - Tel. (051) 25 29 10



**WALTER J. HELLER & Co.**  
**BAUUNTERNEHMUNG**

BERN - SCHLOSSTRASSE 131 - TEL. (031) 51112