

Zeitschrift: Schweizerische Bauzeitung
Herausgeber: Verlags-AG der akademischen technischen Vereine
Band: 69 (1951)
Heft: 40: Sonderheft zur 62. Generalversammlung des S.I.A., Lausanne 5.-7. Okt. 1951

Werbung

Nutzungsbedingungen

Die ETH-Bibliothek ist die Anbieterin der digitalisierten Zeitschriften. Sie besitzt keine Urheberrechte an den Zeitschriften und ist nicht verantwortlich für deren Inhalte. Die Rechte liegen in der Regel bei den Herausgebern beziehungsweise den externen Rechteinhabern. [Siehe Rechtliche Hinweise.](#)

Conditions d'utilisation

L'ETH Library est le fournisseur des revues numérisées. Elle ne détient aucun droit d'auteur sur les revues et n'est pas responsable de leur contenu. En règle générale, les droits sont détenus par les éditeurs ou les détenteurs de droits externes. [Voir Informations légales.](#)

Terms of use

The ETH Library is the provider of the digitised journals. It does not own any copyrights to the journals and is not responsible for their content. The rights usually lie with the publishers or the external rights holders. [See Legal notice.](#)

Download PDF: 15.03.2025

ETH-Bibliothek Zürich, E-Periodica, <https://www.e-periodica.ch>

SCHWEIZERISCHE BAUZEITUNG

WOCHENSCHRIFT FÜR ARCHITEKTUR / INGENIEURWESEN / MASCHINENTECHNIK
REVUE POLYTECHNIQUE SUISSE

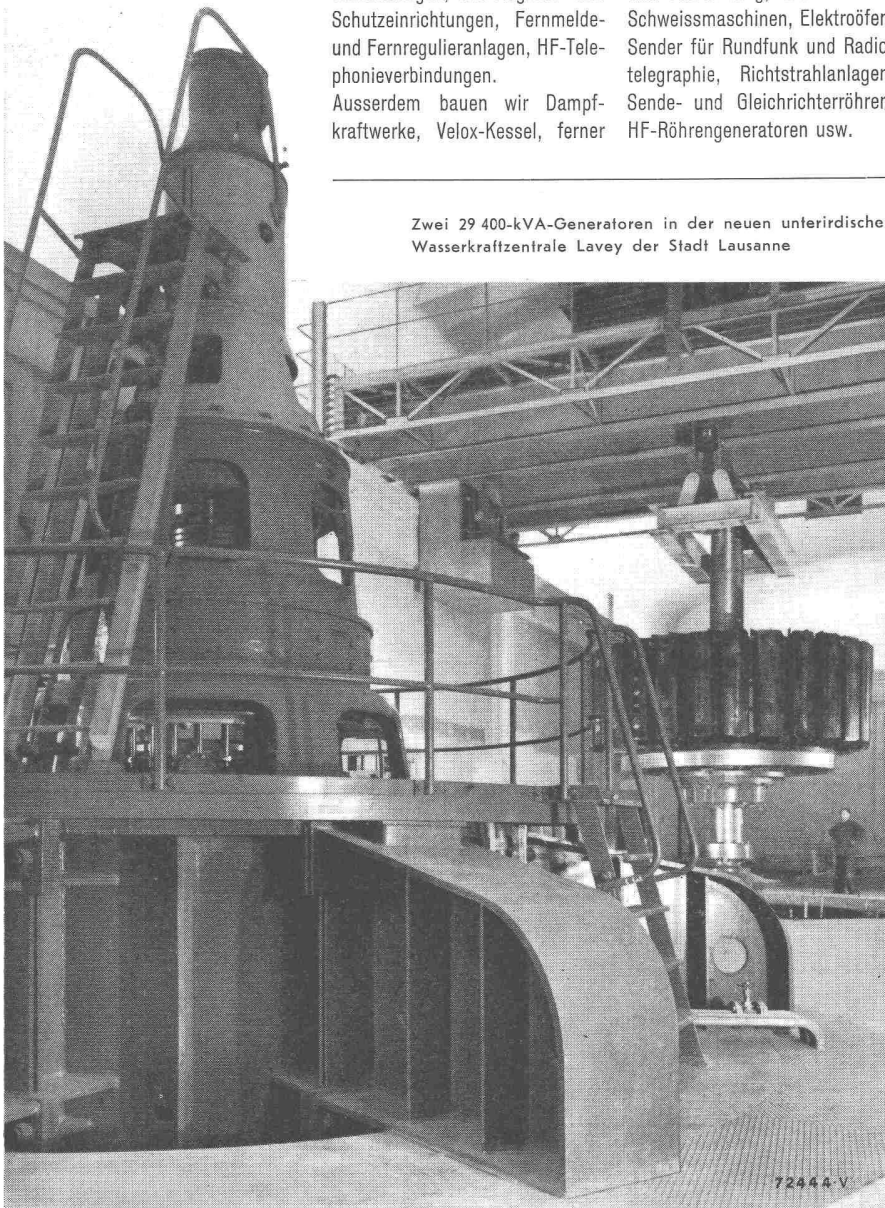
**BROWN
BOVERI**

Generatoren Transformatoren Elektrische Apparate

Für Kraftwerke jeder Art liefern wir Generatoren, Transformatoren, Schaltanlagen, alle Regulier- und Schutzrichtungen, Fernmelde- und Fernregulieranlagen, HF-Telephonieverbindungen. Ausserdem bauen wir Dampfkraftwerke, Velox-Kessel, ferner

Mutatoren, Kontaktgleichrichter, Elektromotoren, jeder Leistung und Ausführung, Elektrokessel, Schweissmaschinen, Elektroöfen, Sender für Rundfunk und Radiotelegraphie, Richtstrahlanlagen, Sende- und Gleichrichterröhren, HF-Röhrengeneratoren usw.

Zwei 29 400-kVA-Generatoren in der neuen unterirdischen Wasserkraftzentrale Lavey der Stadt Lausanne



72444-V

A.-G. BROWN, BOVERI & CIE., BADEN

S

II

A

62^e

ASSEMBLÉE
GÉNÉRALE

LAUSANNE

5-7 OCTOBRE

1951

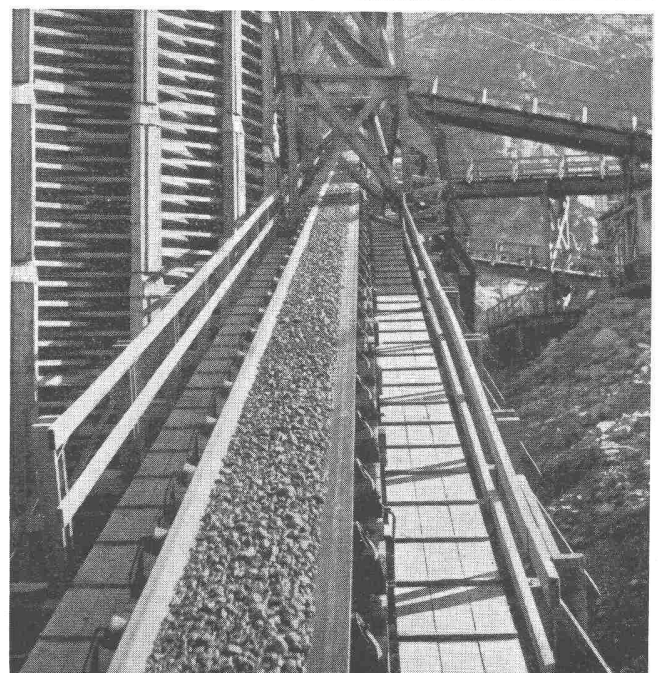
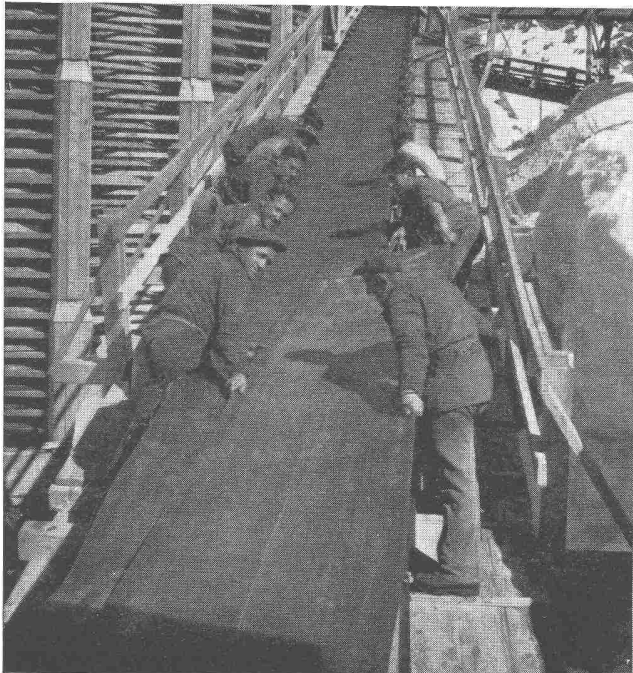
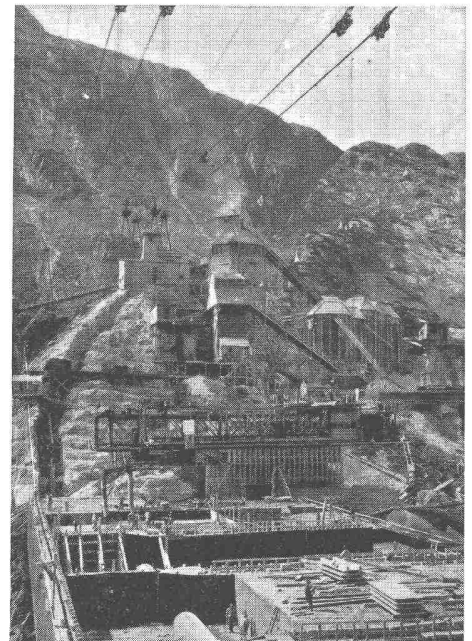
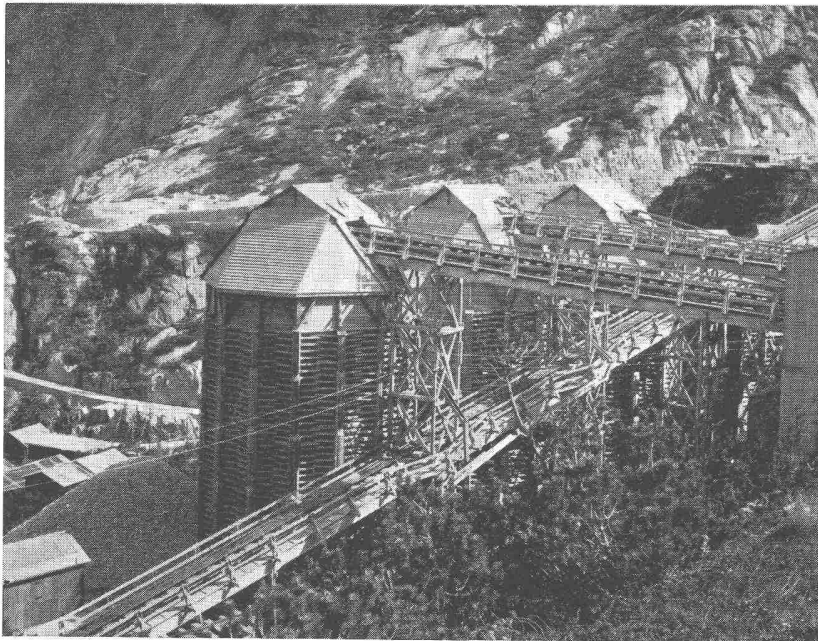
Goodrich

Gummi-Transportbänder

Im Dienste der Materialbeförderung für den Bau der
Staumauer **Räterichsboden (Grimsel)** 1767 m ü. M.

Dimensionen der Staumauer:

Kubatur 280,000 m³, Höhe 90 m, Länge 440 m
Kronenbreite 3 m, Basisbreite 80 m



Vertreter-Nachweis und techn. Beratung durch

KLEBER-COLOMBES
ZÜRICH

Telephon (051) 28 37 37

Agence exclusive de la
B. F. GOODRICH CO., Akron U. S. A.