

Zeitschrift: Schweizerische Bauzeitung
Herausgeber: Verlags-AG der akademischen technischen Vereine
Band: 69 (1951)
Heft: 40: Sonderheft zur 62. Generalversammlung des S.I.A., Lausanne 5.-7. Okt. 1951

Inhaltsverzeichnis

Nutzungsbedingungen

Die ETH-Bibliothek ist die Anbieterin der digitalisierten Zeitschriften. Sie besitzt keine Urheberrechte an den Zeitschriften und ist nicht verantwortlich für deren Inhalte. Die Rechte liegen in der Regel bei den Herausgebern beziehungsweise den externen Rechteinhabern. [Siehe Rechtliche Hinweise.](#)

Conditions d'utilisation

L'ETH Library est le fournisseur des revues numérisées. Elle ne détient aucun droit d'auteur sur les revues et n'est pas responsable de leur contenu. En règle générale, les droits sont détenus par les éditeurs ou les détenteurs de droits externes. [Voir Informations légales.](#)

Terms of use

The ETH Library is the provider of the digitised journals. It does not own any copyrights to the journals and is not responsible for their content. The rights usually lie with the publishers or the external rights holders. [See Legal notice.](#)

Download PDF: 15.03.2025

ETH-Bibliothek Zürich, E-Periodica, <https://www.e-periodica.ch>

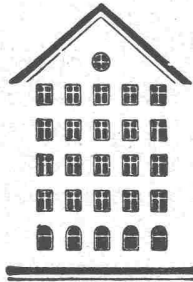
SCHWEIZERISCHE BAUZEITUNG

WOCHENSCHRIFT FÜR ARCHITEKTUR / INGENIEURWESEN / MASCHINENTECHNIK

REVUE POLYTECHNIQUE SUISSE

ORGAN DES S. I. A. SCHWEIZERISCHER INGENIEUR- UND ARCHITEKTEN-VEREIN
UND DER G. E. P. GESELLSCHAFT EHEMAL. STUDIERENDER DER EIDG. TECHN. HOCHSCHULE
GEGRÜNDET 1883 VON ING. A. WALDNER / HERAUSGEGEBEN VON ING. W. JEGHER

Fenster



Kiefer Zürich



WALO BERTSCHINGER

BAUNTERNEHMUNG ZÜRICH

*Eisenbahn
Industrieböden
Strassenbau*

MD

Sonderheft

zur 62. Generalversammlung

des S. I. A.

Lausanne, 5. - 7. Okt. 1951

INHALT

Die EPUL. Von <i>A. Stucky</i>	549*
Pivots pour turbines hydrauliques. Par <i>J. Chappuis</i>	553*
Landwirtschaftl. Schule bei Moudon. Arch. <i>M. Piccard</i>	555*
Halle für das Comptoir Suisse. Arch. <i>Ch. & Ch. F. Thévenaz</i> und Ing. <i>M. Cosandey</i>	558*
Leichtmetall im Hochbau. Von <i>W. Stadelmann</i>	560*
Nouvelles constructions de la Banque Cantonale, Lausanne. Arch. <i>Théve- naz, Brugger, Maillard</i>	566*