

Zeitschrift: Schweizerische Bauzeitung
Herausgeber: Verlags-AG der akademischen technischen Vereine
Band: 69 (1951)
Heft: 6

Inhaltsverzeichnis

Nutzungsbedingungen

Die ETH-Bibliothek ist die Anbieterin der digitalisierten Zeitschriften. Sie besitzt keine Urheberrechte an den Zeitschriften und ist nicht verantwortlich für deren Inhalte. Die Rechte liegen in der Regel bei den Herausgebern beziehungsweise den externen Rechteinhabern. [Siehe Rechtliche Hinweise.](#)

Conditions d'utilisation

L'ETH Library est le fournisseur des revues numérisées. Elle ne détient aucun droit d'auteur sur les revues et n'est pas responsable de leur contenu. En règle générale, les droits sont détenus par les éditeurs ou les détenteurs de droits externes. [Voir Informations légales.](#)

Terms of use

The ETH Library is the provider of the digitised journals. It does not own any copyrights to the journals and is not responsible for their content. The rights usually lie with the publishers or the external rights holders. [See Legal notice.](#)

Download PDF: 02.04.2025

ETH-Bibliothek Zürich, E-Periodica, <https://www.e-periodica.ch>

SCHWEIZERISCHE BAUZEITUNG

WOCHENSCHRIFT FÜR ARCHITEKTUR / INGENIEURWESEN / MASCHINENTECHNIK
REVUE POLYTECHNIQUE SUISSE

ORGAN DES S. I. A. SCHWEIZERISCHER INGENIEUR- UND ARCHITEKTEN-VEREIN
UND DER G. E. P. GESELLSCHAFT EHEMAL. STUDIERENDER DER EIDG. TECHN. HOCHSCHULE
GEGRÜNDET 1883 VON ING. A. WALDNER / HERAUSGEGEBEN VON ING. W. JEGHER



GÖHNER
TÜR + FENSTER
NORMEN
verbilligen das Bauen

ERNST GÖHNER A.-G., ZÜRICH, BERN, BASEL, ST. GALLEN, ZUG, BIEL, GENEVE, LUGANO

Verlag

W. Jegher & A. Ostertag, Dianastrasse 5,
Zürich / Tel. 23 45 07 / Postcheck VIII 6110

Postadresse:

Schweiz. Bauzeitung, Postfach Zürich 39

Bezugspreise

Einzelheft Fr. 1.50 — Abonnements:

| 12 Monate | 6 Monate | 3 Monate |
|-----------------|-----------------|-----------------|
| Schweiz Ausland | Schweiz Ausland | Schweiz Ausland |
| 60.— 66.— | 30.— 33.— | 15.— 16.50 |

Für Mitglieder des S. I. A., der G. E. P. und des Schweiz. Technischen Verbandes, sowie für Studierende der E. T. H., ermässigte Preis-Kategorien nach Tarif.

Anzeigen-Verwaltung

Mosse-Annoncen AG., Zürich, Limmatquai 94 / Tel. 32 68 17 / Postcheck VIII 1027

INHALT

| | |
|---|-----|
| Vollbahnbetrieb mit einphasigem Wechselstrom von 50 Perioden. Von C. Bodmer | 67* |
| Arbeitstechnik. Von W. Moede | 72 |
| Das neue Schulhaus (Buch von Alfred Roth) | 73* |
| Hängebrücke bei St-Germain-aumont-d'or. Von A. Bühler | 76* |

NEKROLOGE

| | |
|--|-----|
| Karl Meyer | 77* |
| Robert Kunz. Jakob Pfändler. Ernesto Pedotti | 78* |

MITTEILUNGEN

| | |
|--|----|
| Persönliches. Kunstgewerbemuseum Zürich | 78 |
| Wassertagung in Essen. Joint Engineering Conference London. Werkzeugmaschinen-Ausstellung Paris. Baumaschinen-Messe Bern. Internationale Behälter-Ausstellung. ETH | 79 |

WETTBEWERBE

| | |
|---|----|
| Schulhaus Niederholzstrasse Riehen. Schulhaus Hummelrüti Luzern | 79 |
|---|----|

LITERATUR

| | |
|--|----|
| Elektrizität und Bauen, von H. Hofstetter, R. Spiesser, J. Elsener, N. Felber | 79 |
| Swedish Cooperative Union and Wholesale Society's Architect's Office. Traffic Engineering Handbook Bericht über Handel und Industrie der Schweiz. Neuerscheinungen | 80 |
| | 81 |

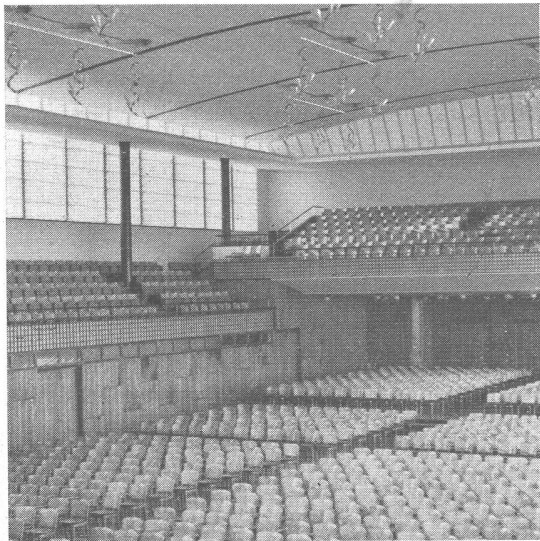
VEREINE

| | |
|--|----|
| S. I. A. Urteil Schweiz. Standeskommission | 81 |
| Z. I. A. Vortrag E. Heiniger | 81 |
| G. E. P. Nachricht über verstorbene Kollegen | 82 |
| Tagung über Arbeitstechnik | 82 |

| | |
|----------------------------|----|
| VORTRAGSKALENDER | 82 |
|----------------------------|----|



Klima-Anlagen



Kongress-Saal Zürich. ausgerüstet mit vollautomatischer Luwa-Klima Anlage

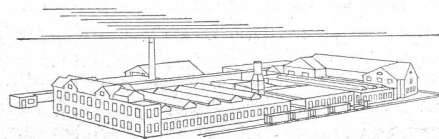
Wir bauen Industrie-Klima-Anlagen für alle Anwendungszwecke

sowie

Komfort-Klima-Anlagen f. Theater-, Versammlungs- und Büro-Räume

Luwa-Klima-Anlagen sind: arbeitssparend produktions-erhöhend

Verlangen Sie unsere interessanten Prospekte



LUWA AG., Spezialfabrik für Luft- und Wärmetechnik, ZÜRICH-Albisrieden, Anemonenstr. 40
Telephon (051) 52 13 03, Maschinenfabrik

LUWA