

Zeitschrift: Schweizerische Bauzeitung
Herausgeber: Verlags-AG der akademischen technischen Vereine
Band: 70 (1952)
Heft: 14

Werbung

Nutzungsbedingungen

Die ETH-Bibliothek ist die Anbieterin der digitalisierten Zeitschriften. Sie besitzt keine Urheberrechte an den Zeitschriften und ist nicht verantwortlich für deren Inhalte. Die Rechte liegen in der Regel bei den Herausgebern beziehungsweise den externen Rechteinhabern. [Siehe Rechtliche Hinweise.](#)

Conditions d'utilisation

L'ETH Library est le fournisseur des revues numérisées. Elle ne détient aucun droit d'auteur sur les revues et n'est pas responsable de leur contenu. En règle générale, les droits sont détenus par les éditeurs ou les détenteurs de droits externes. [Voir Informations légales.](#)

Terms of use

The ETH Library is the provider of the digitised journals. It does not own any copyrights to the journals and is not responsible for their content. The rights usually lie with the publishers or the external rights holders. [See Legal notice.](#)

Download PDF: 15.03.2025

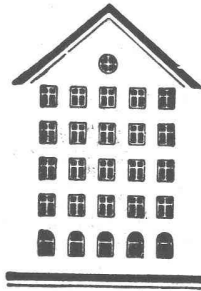
ETH-Bibliothek Zürich, E-Periodica, <https://www.e-periodica.ch>

SCHWEIZERISCHE BAUZEITUNG

WOCHENSCHRIFT FÜR ARCHITEKTUR / INGENIEURWESEN / MASCHINENTECHNIK
REVUE POLYTECHNIQUE SUISSE

ORGAN DES S.I.A. SCHWEIZERISCHER INGENIEUR- UND ARCHITEKTEN-VEREIN
UND DER G.E.P. GESELLSCHAFT EHEMAL. STUDIERENDER DER EIDG. TECHN. HOCHSCHULE
GEGRÜNDET 1883 VON ING. A. WALDNER / HERAUSGEGEBEN VON ING. W. JEGHER

Fenster



Kiefer Zürich

**Zeichentische
Zeichenpapiere
Zeichenmaterial**

Prospekte und Beratung durch das zeichentechnische Spezialhaus

Scholl

Gebrüder Scholl AG an der Poststrasse
in Zürich seit 1865 - Tf. (051) 23 76 80

HCH. LIER

Deckenheizungen System Crittall

Heisswasser-Heizungen

Umbau bestehender Dampfanlagen
in Heisswasser • Abwärmearbeiten

HEIZUNGS-INGENIEUR S.I.A. ZÜRICH 4 Badenerstr. 444 Tel. 52 23 50/51

In Verwaltungsgebäuden, Büros, Labors,
Spitätern, Schulen und Fabriken

demontierbare, schalldämmende

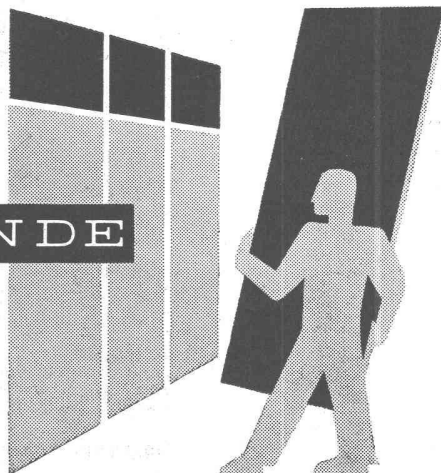
KOLLER WANDE

Rasches Montieren oder Auswechseln
von festen und verglasten Wänden so-
wie von Türelementen.

In- und Auslandpatent

METALLBAU KOLLER AG. BASEL

Telephon (061) 8 29 77



Verlag

W. Jegher & A. Ostertag, Dianastrasse 5,
Zürich / Tel. 23 45 07 / Postcheck VIII 6110

Postadresse:

Schweiz. Bauzeitung, Postfach Zürich 39

Bezugspreise

Einzelheft Fr. 1.65 — Abonnements:

Kategorie	12 Monate		6 Monate		3 Monate	
	Schweiz	Ausland	Schweiz	Ausland	Schweiz	Ausland
A	66.—	72.—	33.—	36.—	16.50	18.—
B	60.—	66.—	30.—	33.—	15.—	16.50
C	50.—	56.—	25.—	28.—	12.50	14.—
D	36.—	42.—	18.—	21.—	9.—	10.50

A Normaler Preis.

B für Mitglieder Schweiz. Techn. Verband
C für Mitglieder S. I. A. oder G. E. P.

D für Mitglieder S. I. A. oder G. E. P., die
weniger als 30 Jahre alt sind, sowie
für Studierende der ETH (bei Be-
stellung Geburtsjahr angeben).

Das Abonnement kann mit jedem Kalen-
dermonat begonnen werden. Die Katego-
rien B, C und D gelten nur für direkte
Bestellung beim Verlag.

Anzeigen-Verwaltung

Mosse-Annoncen AG., Zürich, Limmat-
quai 94 / Tel. 326817 / Postcheck VIII 1027

INHALT

Bemessung und Querschnittsgestal-
tung beim vorgespannten Beton. Von
W. Jacobssohn 193*

Schweiz. Patentgesetzentwurf (Neu-
heitsprüfung) 198

Umbau der ETH-Bibliothek. Von P.
Scherrer 199*

Schweiz. Energie-Konsumenten-Ver-
band 203

MITTEILUNGEN

SVMT 203

Schleusentore mit vertikaler Dreh-
achse. Britische Gasturbinenlokomoti-
ve 204

NEKROLOGE

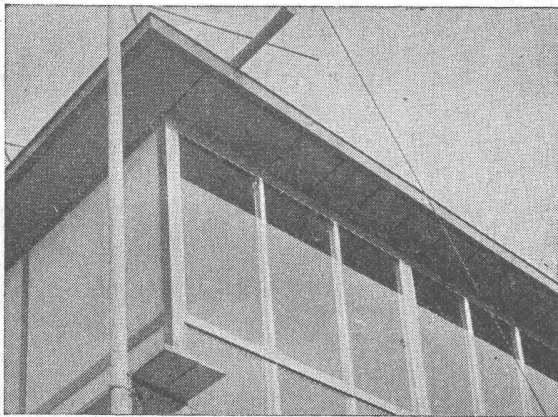
Egidius Streiff 204

LITERATUR

Längenmessungen, von H. Schmidt.
Neuerscheinungen 204

FRIWA BETONWAREN A.-G. ZÜRICH 6

TELEPHON (051) 28 95 95 STAMPFENBACHSTR. 52

**BIMSBETONPLATTEN
FÜR WÄNDE UND DÄCHER**Spannweiten 2,50—3,00 m, Nutzlast 150—300 kg/m²
Raumgewicht 900 kg/m³, Wärmeleitzahl ca. 0,13 kcal/m¹/h/°C«FRIWA» und «ULTRA»-**KLÄRANLAGEN**
«FRIWA» **BENZIN-, FETT- und OEL-
ABSCHIEDER** Systeme Ing. E. Wegmann

Befonspezialitäten aller Art

ZÜRICH
Unfall

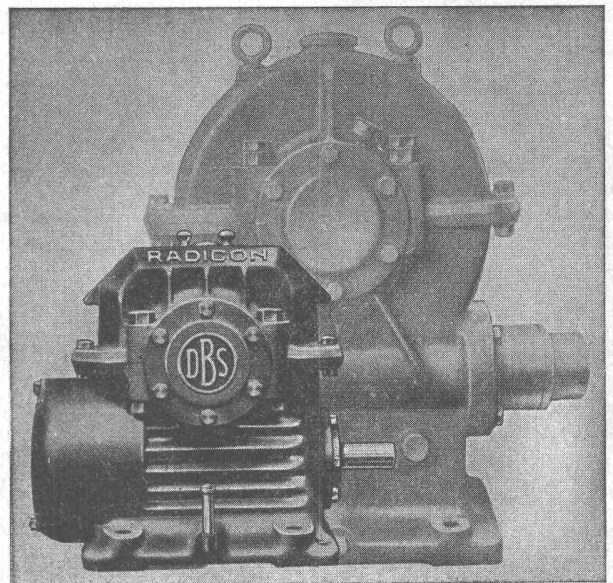
Für Ihre Versicherungen

Unfall, Haftpflicht
Auto, Kasko
Einbruchdiebstahl
Baugarantie usw.„Zürich“ Allgemeine Unfall- u.
Haftpflicht-Versicherungs-AG.Mitglieder des Schweiz. Ingenieur- und
Architektenvereins erhalten vertragliche
Vergünstigungen beim Abschluss ihrer
Versicherungen.**4 : 1,24**ist das Verhältnis der Wärme- und
Luftdurchlässigkeit zwischen einem
Doppelverglasungsfenster und einemmehrere \oplus Pat. ausl. Pat. ang.

Mit weniger Heizkosten größere Behaglichkeit

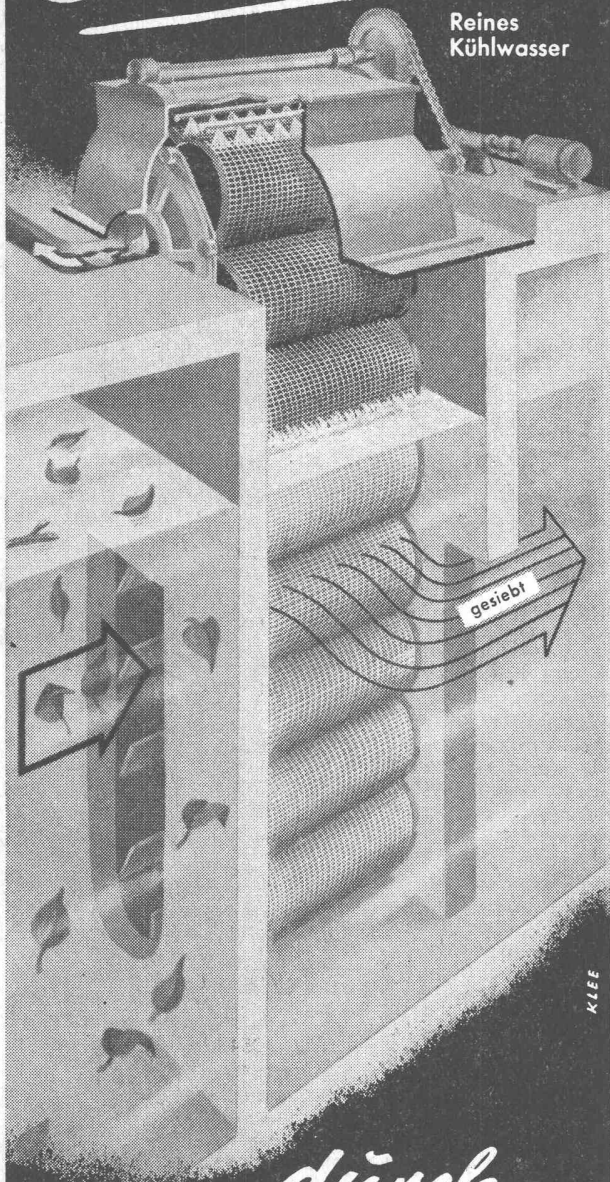
Bitte unverb. Angebot einholen für Fenster u. Heizung v. d.
Lukács-Isolierfenster, techn. Büro
Heglbachstraße 74 ZÜRICH 32 Telefon (051) 32 94 58
Ausgestellt i. d. Baumuster-Zentrale, Talstr. 9

Verwenden Sie

**DAVID BROWN
RADICON SCHNECKENGETRIEBE**Sonderkühlung, Ölumlaufschmierung für Getriebe und Lager,
David Brown Schnecken Zahnform, hohe Leistung und Wirkungs-
grad bei kleinsten Abmessungen, niedrigerer Preis als für
gewöhnliche Schneckengetriebe gleicher Leistung, zuverlässig,
geräuschlos.Gangbarste Größen und Uebersetzungen ab Lager des Ver-
treters:**W. EMIL KUNZ** POSTFACH ZÜRICH 27
Gotthardstrasse 21 — Tel. (051) 25 29 10

Reines Betriebswasser

Reines
Kühlwasser



KLEE

durch
**PASSAVANT-
SIEBANLAGEN**

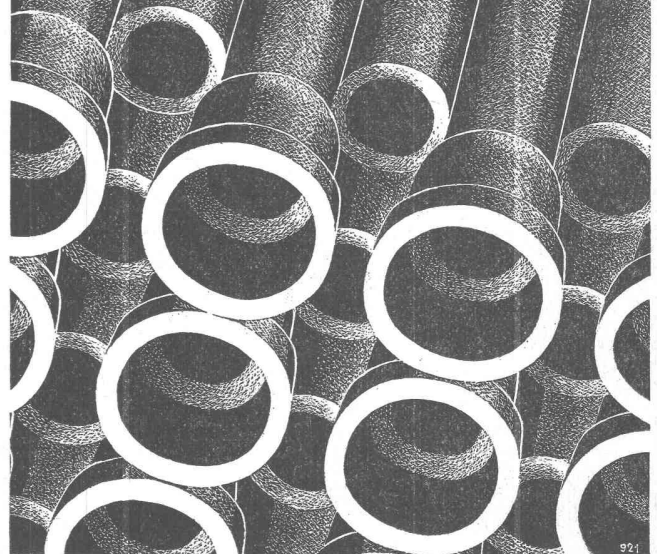
PASSAVANT-WERKE • MICHELbacher HUTTE
(b. Michelbach, Nassau)

VON ROLL

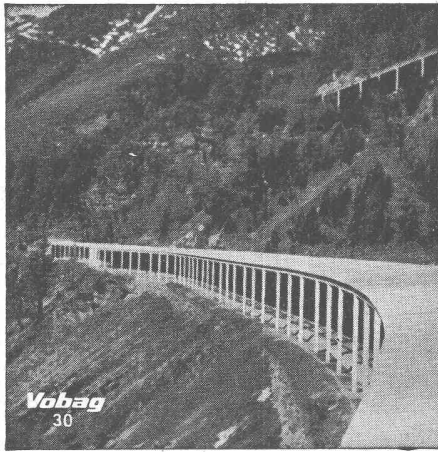
Gußeiserne Druckröhren

bewähren sich seit Jahrhunderten

Eisenwerk Choimdez



921



Vobag

**AG. für vorgespannten Beton
und Zementwarenfabrik**

Spezialfirma für hochwertige Betonwaren
für alle Zwecke

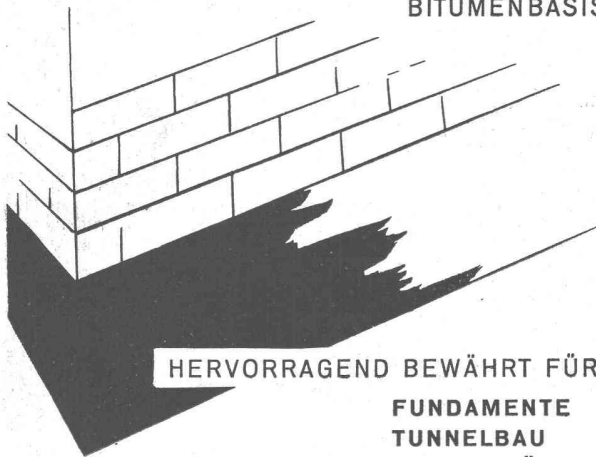
Büros, Fabrik und Lager in Adliswil-Zürich
Tel. (051) 91 68 44

Schneegalerie aus vorgespannten Betonelementen

SCHEKOL

Abdichtungslack

AUF ASPHALT
BITUMENBASIS

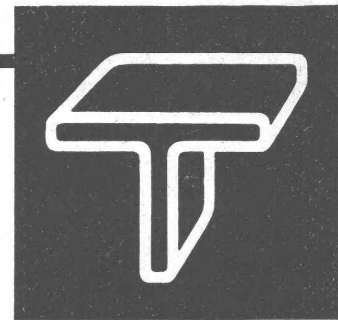


HERVORRAGEND BEWÄHRT FÜR:

FUNDAMENTE
TUNNELBAU
CEMENTRÖHREN
ABWÄSSER
SILOS ETC.

Unterwasserbeständig - Säure- und alkalifest

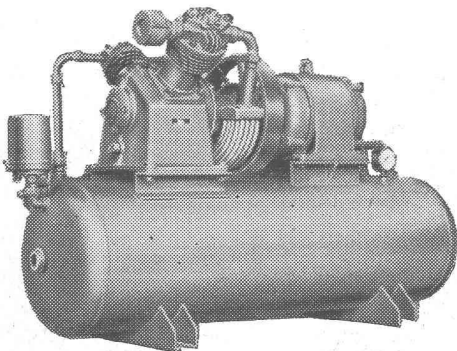
SCHEKOLIN A.-G. SCHAAN
SPEZIALFABRIK HOCHWERTIGER LACKE U. FARBEN



Schaufenster- Anlagen

GEBR. TUCHSCHMID AG.
FRAUENFELD

FRAUENFELD TEL. (054) 724 71
ZÜRICH TEL. (051) 23 23 01



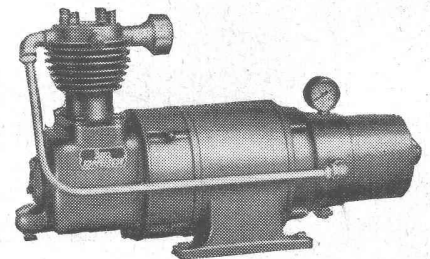
Haug
KOMPRESSOREN
Kompressoren

3-120 m³/h, 6-25 atü
ein- und zweistufig,
ein- und mehrzylindrig

Vakuumpumpen

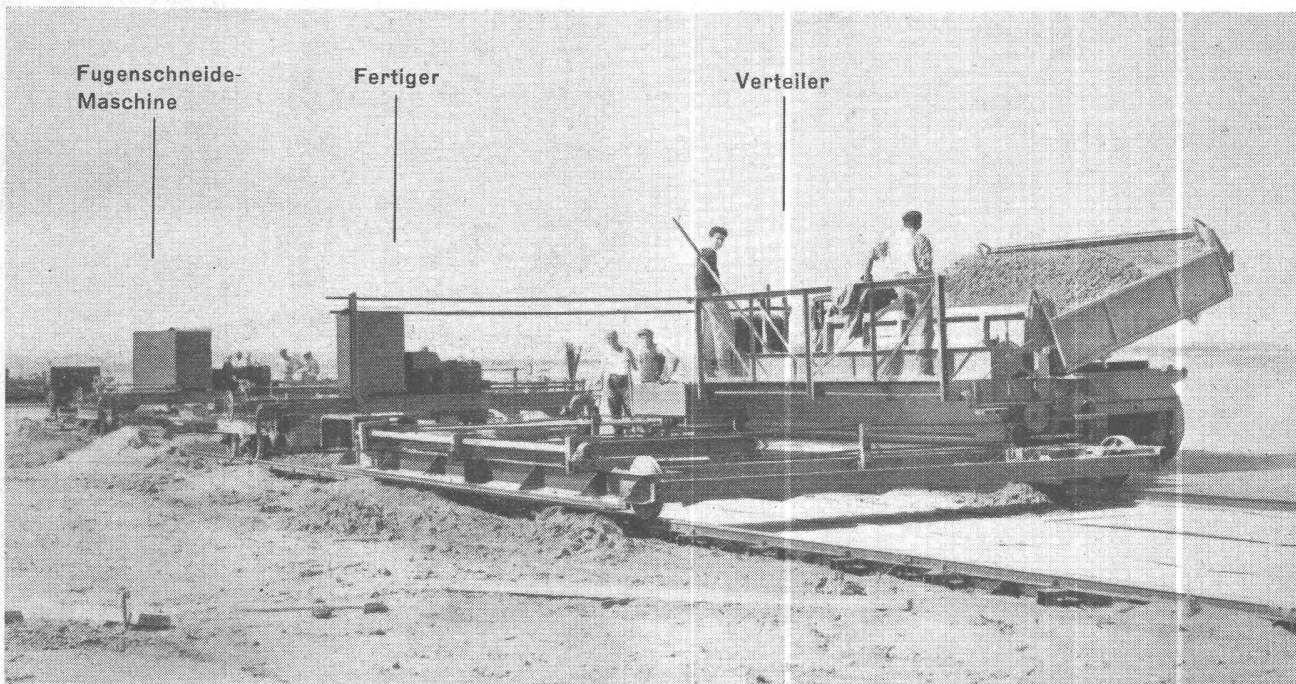
2-37 m³/h, bis 90% Vakuum
Kolben- und Rotationspumpen
Hochdruckgebläse

Volleautomatische Druckluft- und Vakuumanlagen



FRITZ HAUG A.-G., MASCHINENFABRIK, ST. GALLEN

Beton-Strassenbau-Maschinen



Pat. Vibrationsstrassen-Fertiger FRIMO

mit verstellbarer Schrägbohle für Beton-Strassen, Auslaufpisten für Flugplätze etc.

Pat. Betonverteiler FRIMO

für direktes Beschicken durch Camion

mechanische und gleichmässige Verteilung des Betons in einer oder mehrfacher Schicht gesichert

Grosse Ersparnisse an Löhnen und Zeitgewinn bei exakter Arbeit (Camion mit Dreiseitenkipper)

Pat. Beton-Vibrationsfugenschneider FRIMO

Für Dilatations- und Scheinfugen im frisch verdichteten und gefertigten Beton
Maschinell hergestellte Fugen mit abgerundeten **Fugenkanten ohne Nacharbeit** und Flicker durch Vermörteln garantiert

Höchste Druckfestigkeit der Fugenkanten

Gewaltige Kostenersparnisse

FRIMO-Baumaschinen arbeiten momentan auf **87 in- u. ausländischen Flugfeldern**, 8 Maschinen allein auf dem neuen **Flugplatz Basel-Blotzheim**

STORRER & CO. BAUMASCHINEN ZÜRICH 8

Florastrasse 1

Telephon (051) 3277 22



BFZ-DICHTUNGEN

Phenolfrei

+ PATENT +

für Zementrohre und Steinzeugleitungen, speziell Kanalisationen, Trinkwasserleitungen, Schmutzwasserkanäle, Sammelleitungen.

Grösste Elastizität, absolute Dichtigkeit, säurebeständig.

Verlangen Sie Referenzen und Prospekte

**AG. für chemisch-bautechnische Produkte
Würenlos (Aargau)**

Telephon (056) 3 53 44

Flexalium

JALOUSIEN

Tageslicht
ohne Blendung

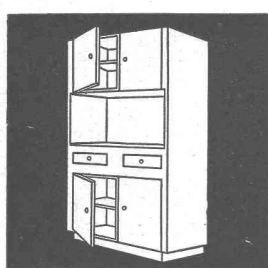
Sonnenlicht
ohne Hitze

**ROLLADEN
JALOUSIEN
SONNEN-
STOREN**

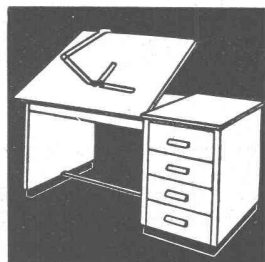
KARL WILHELM
Zeltweg 74a Tel. (051) 24 70 77
ZÜRICH 7

In der ganzen Schweiz werden ZENT-Fabrikate montiert. ZENT baut in bewährter Qualität auch Boiler, Tanks und elektrothermische Apparate.

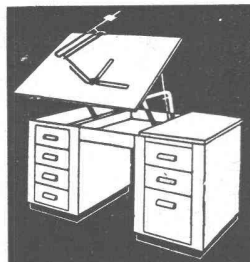
ZENT AG BERN



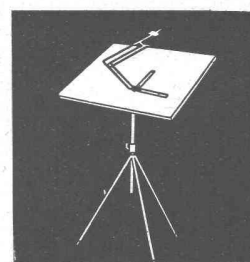
NORM-KÜCHENMÖBEL
Türen und allgemeine
Bauschreinerarbeiten



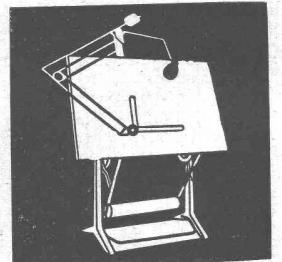
RWD-ARCHITEKT
18 Typen Pulte
vertikal ab Fr. 186.—



RWD-HOVEKO
vertikal und horizontal
8 Typen ab Fr. 510.—



RWD-REX und PERFEKT
Ständer REX Fr. 68.—
Zeichenmaschinen ab Fr. 75.—
Reissbrett 65x95 cm Fr. 26.50



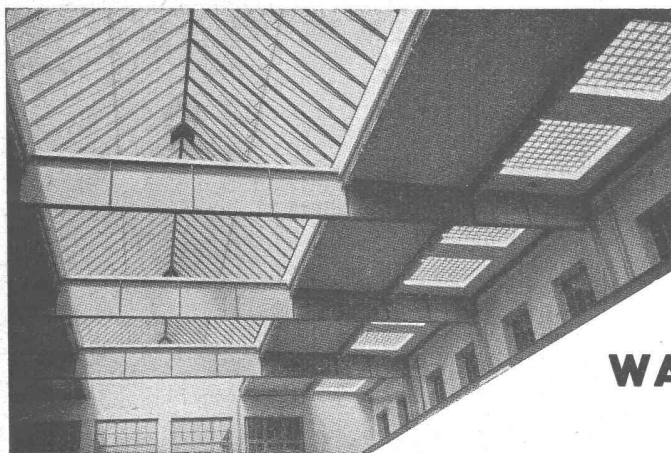
RWD-EXACTA
Zeichenmaschine Fr. 320.—
Reissbrett 100/150 cm „ 73.—
Zeichenständer „ 300.—
In- u. ausländische Patente

Muba Halle X Stand 3869 Tel. 447 73

Giesserei,
Maschinen- und Möbelfabrik

Verkauf durch Fachgeschäfte

REPPISCH-WERK AG. DIETIKON-ZÜRICH (Schweiz) Telephon 91 81 03



Kittlose

Glasdächer

Glasbeton-Oberlichter, begeh- und befahrbar

Glasbaustein-Wände

WALTHER & MÜLLER * BERN

Telephon (031) 2 49 12]

SUBSKRIFTION

Neuzeitliche Baumaschinen

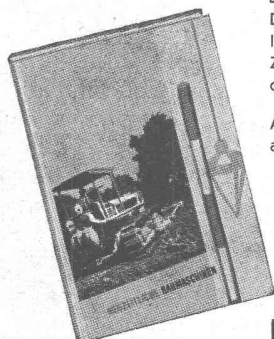
140 Maschinen der verschiedensten Kategorien werden je auf einer ganzen Seite mit Abbildung, Beschreibung und allen verfügbaren technischen Daten dargestellt. 57 Maschinentypen sind in Sammeltabellen aufgenommen, welche die technischen Angaben der verschiedensten Marken und in allen Details wiedergeben.

Subskriptionspreis Fr. 25.—

Ladenpreis im Buchhandel nach Erscheinen: Fr. 32.—.

Das Buch umfasst 224 Seiten. Das Werk ist eine unentbehrliche Dokumentation und eine Zierde der Handbibliothek jedes Fachmannes.

Alle Subskriptions-Bestellungen an den Verlag.



BAUBLATT AG.

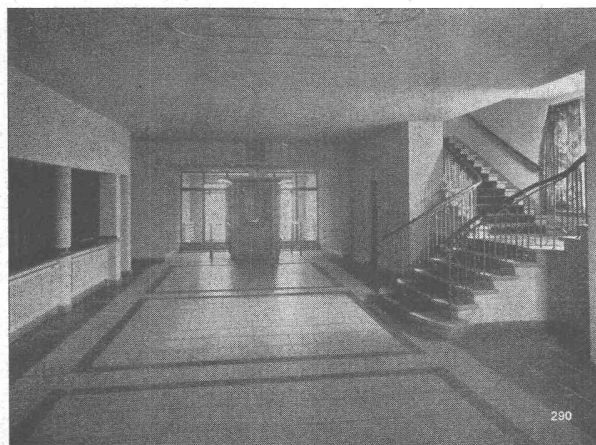
Buchdruckerei Baublatt AG. Rüslikon (ZH) Seestrasse 81

URINOIRS



Zweckmässig
Frostsicher
Schlagfest
Geruchlos
Haltbar

HILBERT & CO. ZÜRICH 3
Zentralstr. 77 - Tel. (051) 33 71 05



Qualitäts-Fabrikate

in Basaltolit-Quarzit

Treppenanlagen Bodenplatten

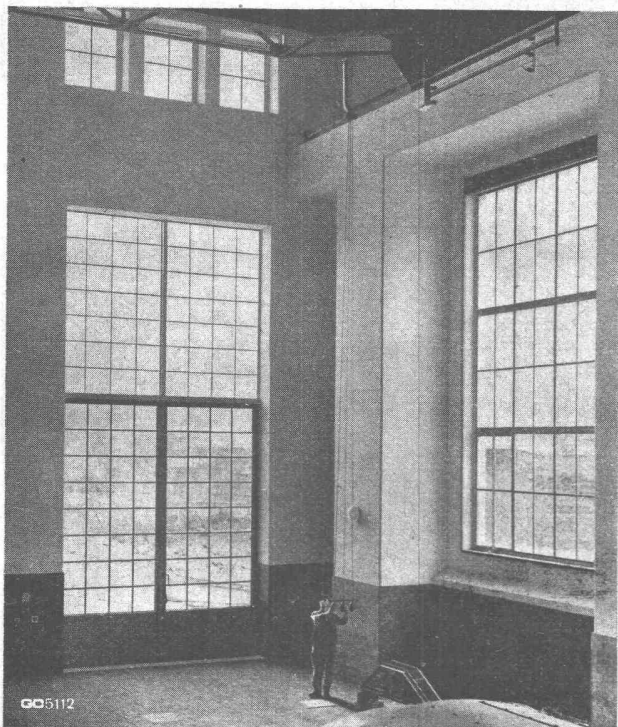
hydraulisch gepresst, mit granitharter Gehfläche, in verschiedenen Farben

Standard-Formate: 25/25/2 cm
30/30/2 cm
35/35/2,5 cm
40/40/3 cm

in Granit-Imitation sofort ab Lager lieferbar!

SPEZIALBETON AG. STAAD (St. G.)

Fenster- und Torbau

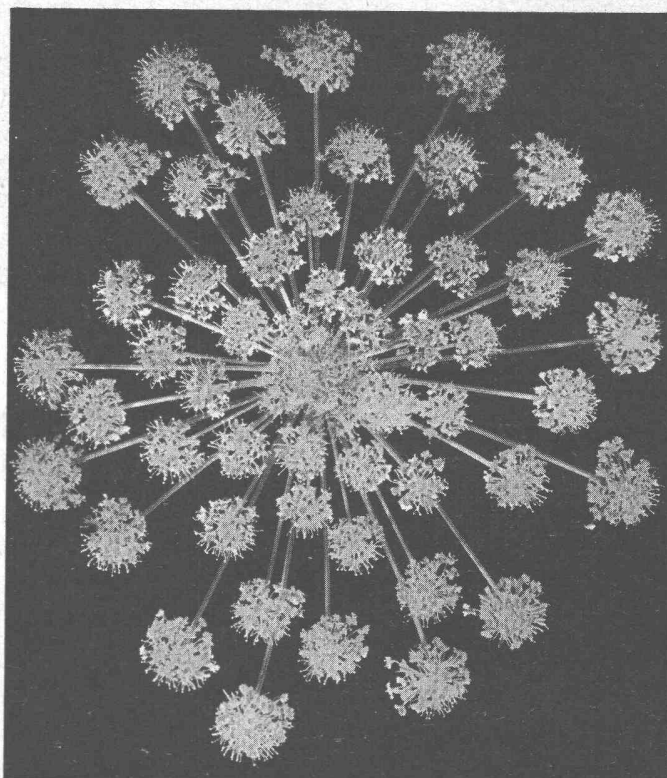


005112

Geilinger & Co.

GC

Winterthur



SULZER

Strahlungsheizung System Crittall

GEBRÜDER SULZER, AKTIENGESELLSCHAFT,
Abt. Heizung und Lüftung, WINTERTHUR

Eine gute Kapitalanlage

Ein Hausverwalter teilt uns mit:

«Die vorbeugende Imprägnierung der Dachstühle macht sich bei unsern Renditenhäusern bezahlt.

In einer 20jährigen Kolonie wies genau die Hälfte der Dachstühle Zerstörungen durch HAUSBOCK-LARVEN auf. Verschiedene Balken mussten ausgewechselt werden. Wir liessen die befallenen Dachstühle mit ARBEZOL-SPEZIAL und die gesunden vorbeugend mit ARBEZOL-K imprägnieren. Die vorbeugende Imprägnierung kostete 4 mal weniger als die Sanierung der befallenen Dachstühle.

Heute wird bei uns jeder neue Dachstuhl nach dem Eindecken mit ARBEZOL-K vorbeugend imprägniert. Sorgfältige Erhebungen haben uns bewiesen, dass wir mit dieser Massnahme wesentliche Reparaturkosten einsparen können.»

ARBEZOL-PRODUKTE enthalten DDT

Verlangen Sie bitte unsere Offerte.



A. BENZ + CIE. ZÜRICH 38
Holzkonservierung
Albisstr. 28 Tel. (051) 45 17 72

STEINER

Bauschreinerei
Möbelfabrik

STEINER

Spezialfabrik für Laden- und
Schaufensterausbau

STEINER

Zürich 50
Hagenholzstrasse 60

STEINER

Telefon
46 43 44

STEINER

Verlangen Sie
unverbindliche Beratung

STEINER

Beste Referenzen
stehen Ihnen zur Verfügung

STEINER