

**Zeitschrift:** Schweizerische Bauzeitung  
**Herausgeber:** Verlags-AG der akademischen technischen Vereine  
**Band:** 70 (1952)  
**Heft:** 22

## **Werbung**

### **Nutzungsbedingungen**

Die ETH-Bibliothek ist die Anbieterin der digitalisierten Zeitschriften. Sie besitzt keine Urheberrechte an den Zeitschriften und ist nicht verantwortlich für deren Inhalte. Die Rechte liegen in der Regel bei den Herausgebern beziehungsweise den externen Rechteinhabern. [Siehe Rechtliche Hinweise.](#)

### **Conditions d'utilisation**

L'ETH Library est le fournisseur des revues numérisées. Elle ne détient aucun droit d'auteur sur les revues et n'est pas responsable de leur contenu. En règle générale, les droits sont détenus par les éditeurs ou les détenteurs de droits externes. [Voir Informations légales.](#)

### **Terms of use**

The ETH Library is the provider of the digitised journals. It does not own any copyrights to the journals and is not responsible for their content. The rights usually lie with the publishers or the external rights holders. [See Legal notice.](#)

**Download PDF:** 26.11.2024

**ETH-Bibliothek Zürich, E-Periodica, <https://www.e-periodica.ch>**

# SCHWEIZERISCHE BAUZEITUNG

WOCHENSCHRIFT FÜR ARCHITEKTUR / INGENIEURWESEN / MASCHINENTECHNIK

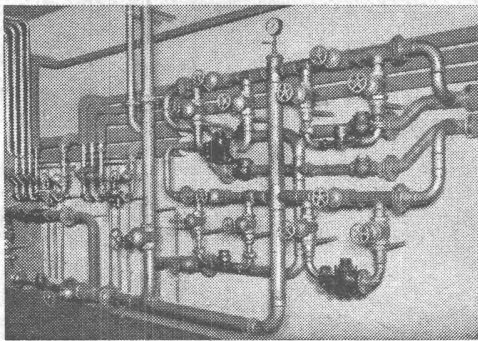
REVUE POLYTECHNIQUE SUISSE

ORGAN DES S. I. A. SCHWEIZERISCHER INGENIEUR- UND ARCHITEKTEN-VEREIN  
UND DER G. E. P. GESELLSCHAFT EHEMAL. STUDIERENDER DER EIDG. TECHN. HOCHSCHULE  
GEGRÜNDET 1883 VON ING. A. WALDNER / HERAUSGEGEBEN VON ING. W. JEGHER

## GOLDENBOHM & CO.

Dufourstr. 47

Tel. 32 08 60, 32 47 75



Empfiehlt sich speziell  
für Vorprojekte

**Sanitäre  
Installationen**

**Technisches  
Bureau**

Wissen Sie schon von der techni-  
schen Neuheit: der **Kuhlmann-**

### **Perspektiv- Zeichenmaschine?**

Wertvolle Arbeitsvorteile - zuverlässige  
Präzision - einfache Handhabung

Prospekte und Beratung durch das zeichentechnische Spezialhaus

# Scholl

Gebrüder Scholl AG an der Poststrasse  
in Zürich seit 1865 - Tf. (051) 23 76 80

**BAUBESCHLÄGE  
MÖBELBESCHLÄGE  
WERKZEUGE**

Besichtigen Sie bitte meine  
Ausstellung in der Baumuster-  
Centrale, Talstrasse 9

# F. Bender.

ZÜRICH, Oberdorfstrasse 9 u. 10, Tel. 34 36 50

# Durisol

**BAUPLATTEN ohne und mit ARMIERUNG für ISOLIERUNG  
AUSFACHUNG, DECKEN- und FLACHDACHKONSTRUKTIONEN  
grossflächige DECKENHOURDIS, HOHLBLOCKMAUERSTEINE**

**DURISOL AG. FÜR LEICHTBAUSTOFFE DIETIKON • TEL. 918665**

### Verlag

W. Jegher & A. Ostertag, Dianastrasse 5,  
Zürich / Tel. 23 45 07 / Postcheck VIII 6110

### Bezugspreise

Einzelheft Fr. 1.65 — Abonnements:

12 Monate Schweiz Ausland	6 Monate Schweiz Ausland	3 Monate Schweiz Ausland
66.— 72.—	33.— 36.—	16.50 18.—

Für Mitglieder des S. I. A., der G. E. P.  
und des Schweiz. Technischen Verbandes,  
sowie für Studierende der ETH er-  
mässigte Preis-Kategorien nach Tarif.

### Anzeigen-Verwaltung

Mosse-Annoncen AG., Zürich, Limmat-  
quai 94 / Tel. 326817 / Postcheck VIII 1027

### INHALT

Berichterstattung über den Kurs für Strassenverkehrstechnik . . . . .	313
Discours prononcé à l'occasion de l'ouverture du Cours Technique de la Circulation Routière. Par <i>H. Favre</i>	313
Unfallverhütung im Strassenverkehr. Von <i>M. Stahel</i>	313
75 Jahre Bündnerischer Ing.- und Arch.-Verein. Von <i>H. Conrad</i>	317
Zentralbibliothek Luzern. Von <i>O. Dreyer</i>	318*
Arbeitstagung für Kältetechnik . . .	321
Zuschrift zum Aufsatz J. Geiger über Waagerechtschwingungen bei Dampf- turbinen-Fundamenten. Von <i>E. Rausch</i>	322*
Antwort von <i>J. Geiger</i>	322

### MITTEILUNGEN

Rhein - Main - Donau - Schifffahrtsver- bindung. Semmeringtunnel - Eröff- nung. Dampfkraftwerk Fulham. Diesel-Triebwagenzüge. ETH. Neue deutsche Graphik. Persönliches . . .	323
--	-----

### WETTBEWERBE

Kath. Kirche in Peseux. Evang. reform. Kirche Siders. Realschulhaus Sissach . . . . .	323
---	-----

### LITERATUR

Kunstdenkmäler des Kts. St. Gallen, von <i>E. Rothenhäusler, D. F. Ritt- meyer, B. Frei</i>	323
«Hütte», Taschenbuch für Betriebs- ingenieure, vom <i>Akad. Verein Hütte</i> und <i>H. Rognitz</i> . Blitzschutz, vom <i>Ausschuss für Blitzableiterbau</i> Hochdruckleitungen für Dampfkraft- werke, von <i>E. Schwenk</i> . Der durch- laufende Träger, von <i>E. Mörsch</i> †. Stadtentwässerung, von <i>W. Hosang</i> . Elektromaschinen, von <i>K. Seidel</i>	324

### VEREINE

Schweiz. Register der Ingenieure, der Architekten und der Techniker S. I. A. Mitteilung des Sekretariats SVMT. 188. Diskussionstag . . . . .	326
---	-----

VORTRAGSKALENDER . . . . .	326
----------------------------	-----

Dies ist der

# OERTLI

## KLEINAUTOMAT- OELBRENNER

ganz speziell geschaffen für Einfamilienhäuser. Er vereinigt in sich: **Wirtschaftlichkeit, Sicherheit** und **Sauberkeit** und ist ein **Schweizer Qualitätserzeugnis**.

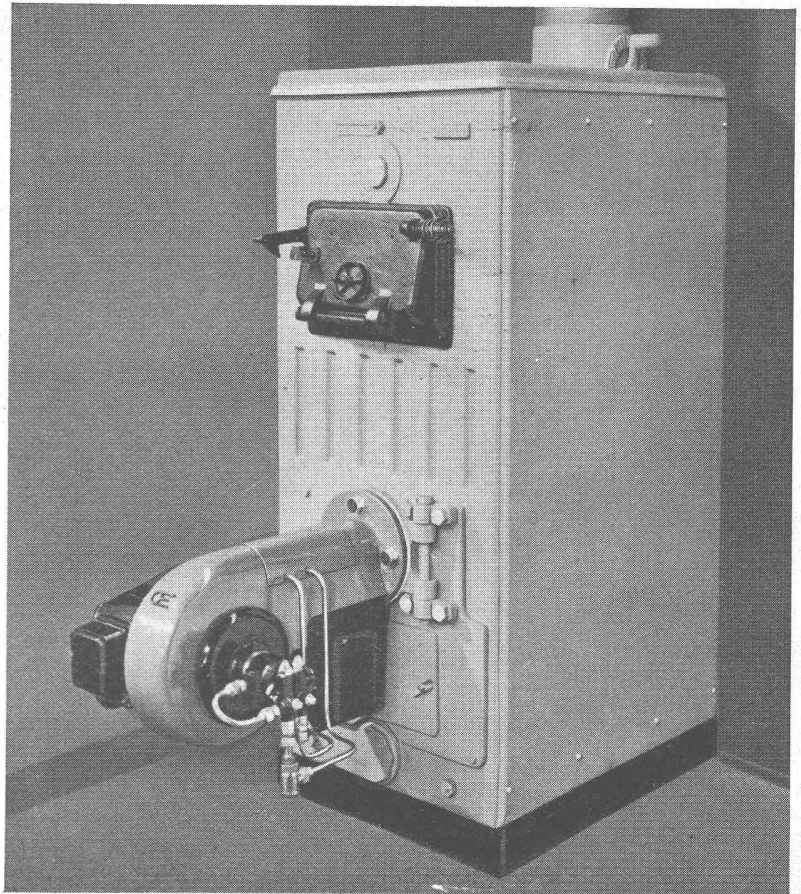
Verlangen Sie unverbindlich Beratung für Ihre Anlage, sei sie klein, mittel oder gross.

### ING. W. OERTLI AG.

Automatische Feuerungen

### ZÜRICH

Beustweg 12 - Telefon 34 10 11/12/13



**BLEICYANAMID  
DK 825**

Das wirtschaftliche Rostschutzmittel  
Hersteller des Pigmentes:  
Duisburger Kupferhütte, Duisburg

KELTER

Auskünfte erteilt:

**Aktiengesellschaft vorm. Emil Vogel, Zürich**

Kreuzplatz-Offenweg 30

Telephon (051) 34 26 30



Geschweisste Träger für die neue Brücke der BLS bei Erlenbach

# WARTMANN & CIE. A.G.

STAHLBAU · KESSELSCHMIEDE · BRUGG

Filiale: Ingenieurbureau Zürich, Heimplatz 1 (Kunsthau)

Tochterunternehmung: Stahlschweisswerk Wartmann AG., Oberbipp (Kt. Bern)

## Elektro-Fahrzeuge für Industrie u. Gewerbe



Ein Beispiel aus unserem vielseitigen Fabrikationsprogramm — Plattformwagen für Werk und Straße, Nutzlast 2 Tonnen, Anhängelast 5 Tonnen, 1 Tonnen-km kostet ca. 15 Rappen — kurzfristig lieferbar.



Schweizerische Industrie-Gesellschaft  
Neuhausen am Rheinfall

# GRUNDWASSER-ISOLIERUNGEN

## MEYNADIER

Zürich (051) 52 22 11  
Bern (031) 2 90 51

*die Spezialisten*

**ASANIT**  
• ASANIT-KUNSTSTOFF-STORENSTOFFE  
• SIND WETTER- UND SÄUREBESTÄNDIG

ASANIT-Kunststoff-Storenstoffe eignen sich hervorragend für die Bespannung von Storen jeder Art. Als erstklassiges Schweizer-Produkt, solid, unentflammbar, reiss- und kratzfest, erfüllen sie alle in sie gesetzten Voraussetzungen.

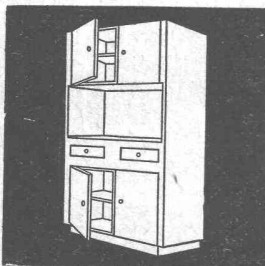
**ASANIT-KUNSTSTOFF-STORENSTOFFE sind wetter- und säurebeständig**  
Sie haben den Vorteil der Wärme-, Kälte- und Wasserunempfindlichkeit, sind abwaschbar und lichtecht, haben leuchtende Farben, bleiben beständig gegen Schimmel, Fäulnis, Säuren und intensive Sonnenbestrahlung.  
Verlangen Sie ein unverbindliches Angebot durch Ihren Lieferanten.

**Bezugsquellennachweis**  
Storenstoff AG. Aarau

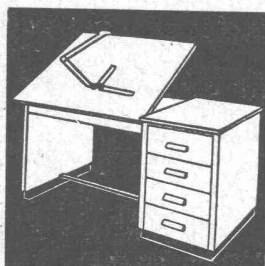
reVor

In der ganzen Schweiz werden ZENT-Fabrikate montiert. ZENT baut in bewährter Qualität auch Boiler, Tanks und elektrothermische Apparate.

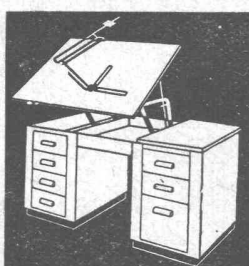
**ZENT AG BERN**



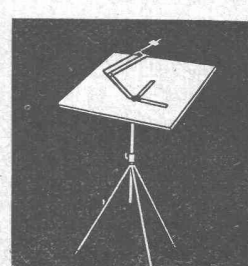
**NORM-KÜCHENMÖBEL**  
Türen und allgemeine  
Bauschreinerarbeiten



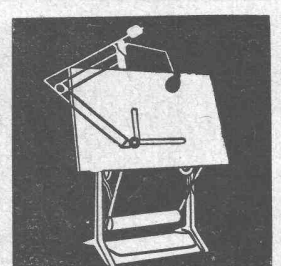
**RWD-ARCHITEKT**  
18 Typen Pulte  
vertikal ab Fr. 185.—



**RWD-HOVEKO**  
vertikal und horizontal  
8 Typen ab Fr. 510.—



**RWD-REX und PERFEKT**  
Ständer REX Fr. 68.—  
Zeichenmaschinen ab Fr. 75.—  
Reissbrett 65x95 cm Fr. 26.50



**RWD-EXACTA**  
Zeichenmaschine Fr. 320.—  
Reissbrett 100/150 cm „ 73.—  
Zeichenständer „ 300.—  
In- u. ausländische Patente

Verkauf durch Fachgeschäfte

Glasserei,  
Maschinen- und Möbelfabrik

**REPPISCH-WERK AG. DIETIKON-ZÜRICH (Schweiz) Telephone 9181 03**



## BOX-STAHL

### DER BAHNBRECHENDE ARMIERUNGSSTAHL FÜR EISENBETON mit folgenden bedeutenden Vorzügen:

- Gleichmässigkeit des Gefüges und folglich der Härte über den ganzen Querschnitt, im Gegensatz zu den verwundenen Stählen,
- Alterungsempfindlichkeit geringer als bei den kaltgereckten Stählen,
- Schweisbarkeit ohne Festigkeitseinbusse bei sauberer Arbeit,
- Torsionssicherheit der Verankerung im Beton durch axiale Abstützung der eng verteilten Querrippen auf dem Beton,
- Hoher Gleitwiderstand bei geringster Sprengwirkung (Gleitweg klein bis zum Erreichen des maximalen Gleitwiderstandes — oder der Bruchfestigkeit des BOX-Stahles),
- Dementsprechend gute Verbundeigenschaften im Eisenbeton, bei hohen Gleitspannungen und Zugspannungen der Stahleinlagen voll wirksam,
- **Ausnutzungsmöglichkeit 57 bzw. 83 % höher als für gewöhnliches Rundeseisen**, entsprechend den EMPA-Versuchen für  $\phi$  bis 20 mm

$$\sigma_F \geq 4000 \text{ kg/cm}^2, \text{ hochwertiger Beton -}$$

$$\sigma_e \text{ möglich} = 2200/2400 \text{ kg/cm}^2,$$

- **Ersparnismöglichkeit bis 36 bzw. 45 %**,

ferner mit folgenden praktischen Vorteilen:

- Längeres Sauberhalten, leichteres Biegen und Legen, bessere Umhüllung durch den Beton, also wirksamere Verankerung im Beton.

## ACIER BOX

### LE NOUVEL ACIER SUISSE POUR LE BÉTON ARMÉ caractérisé par les qualités remarquables suivantes:

- Uniformité de la structure et par conséquent de la dureté sur toute la section, contrairement aux aciers torsadés,
- Sensibilité au vieillissement moins prononcée que pour les aciers étirés à froid par torsion,
- Soudabilité sans perte de résistance,
- Sécurité à la torsion de l'ancrage dans le béton grâce à l'appui axial des nervures étroitement réparties sur le béton,
- Haute résistance au glissement accompagnée d'une grande sécurité par rapport à l'éclatement du béton (glissement minime jusqu'au descellement ou jusqu'à la rupture du fer, fer r o n d, pas de surfaces concaves ou angles rentrants obliques),
- Par conséquent, excellent ancrage des armatures dans le béton armé, solidarité des armatures et du béton, pleinement efficace pour de hautes contraintes de glissement et de traction des armatures,
- **Possibilités d'utilisation 57 resp. 83 % plus élevées que pour le fer rond ordinaire**, selon les essais du LFEM pour  $\phi$  jusqu'à 20 mm

$$\sigma_F \geq 4000 \text{ kg./cm}^2, \text{ béton haute résistance -}$$

$$\sigma_e \text{ possible} = 2200/2400 \text{ kg./cm}^2,$$

- **Possibilités d'économie jusqu'à 36 resp. 45 %**,

ainsi que par les avantages pratiques suivants:

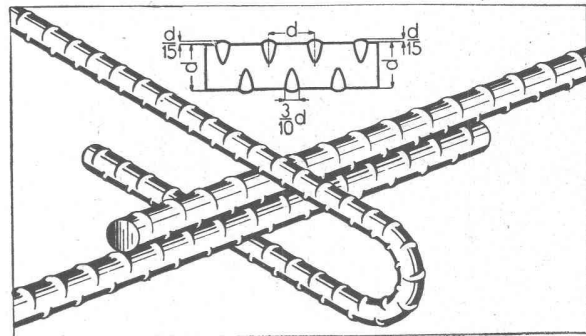
- Fers restant plus longtemps propres, se pliant et se posant plus facilement, meilleur enrobement de béton, donc ancrage plus efficace des armatures.

### MONTEFORNO's

Beitrag zur Förderung der Bautätigkeit:

BOXSTAHL fast gleichpreisig wie BETONEISEN

Preiszuschlag nur: Fr. 4.50 % kg für  $\phi$



### MONTEFORNO

stimule l'activité dans la construction par son acier BOX presque au même prix que le fer rond ordinaire  
Supplément de prix seulement: fr. 4.50 % kg. pour  $\phi$

ACIER BOX $\phi$		BOX-STAHL	
d $\phi$ d mm	U - P cm	Gewicht Poids kg/m	fe/cm <sup>2</sup>
8	2,51	0,395	0,503
10	3,14	0,617	0,785
12	3,77	0,888	1,13
14	4,40	1,208	1,54
16	5,03	1,578	2,01
18	5,65	1,998	2,54
20	6,28	2,466	3,14
22	6,91	2,984	3,80
24	7,54	3,551	4,52
26	8,17	4,168	5,31
28	8,80	4,834	6,16
30	9,42	5,549	7,07
32	10,10	6,310	8,04

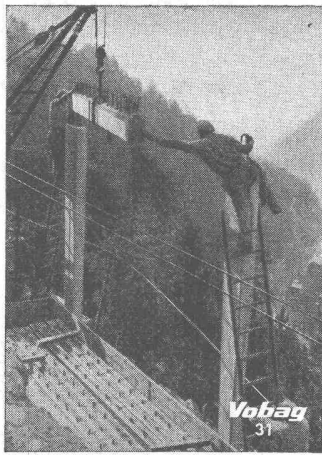
Alleinhersteller / Seuls Fabricants:

MONTEFORNO Stahl- und Walzwerke AG. BODIO  
Acéries et Laminiers S. A.

Lieferung durch den Eisenhandel.

Livraison par les marchands de fer.

Auf Anfrage werden gerne Prospekte mit EMPA-Berichten zugestellt.  
Demandez nos prospectus avec rapports originaux du LFEM.



# Vobag

## AG. für vorgespannten Beton und Zementwarenfabrik

Spezialfirma für hochwertige Betonwaren  
für alle Zwecke

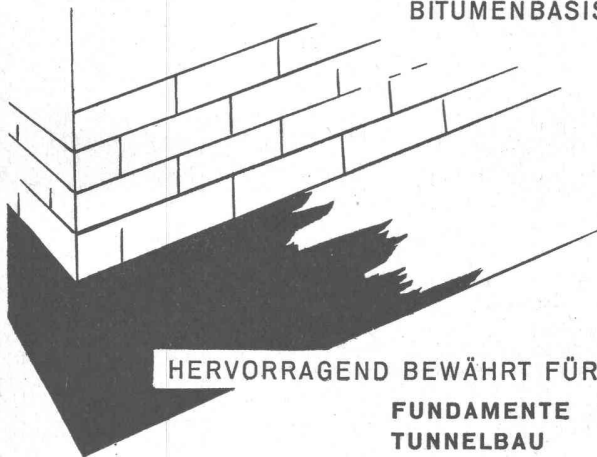
Büros, Fabrik und Lager in Adliswil-Zürich  
Tel. (051) 91 68 44

Montage von Vorspannbetonelementen im Gebirge

# SCHEKOL

*Abdichtungslack*

AUF ASPHALT  
BITUMENBASIS



HERVORRAGEND BEWÄHRT FÜR:

FUNDAMENTE  
TUNNELBAU  
CEMENTRÖHREN  
ABWÄSSER  
SILOS ETC.

Unterwasserbeständig - Säure- und alkalifest

**SCHEKOLIN A.-G. SCHAAN**  
SPEZIALFABRIK HOCHWERTIGER LACKE U. FARBEN

# GLASDÄCHER

KITTLÖSE

mit Bleibanden oder Aluminium-  
profilen.

Vordächer, Satteldächer, Sheddä-  
cher, senkrechte Verglasungen an  
großen wie kleinen Objekten.

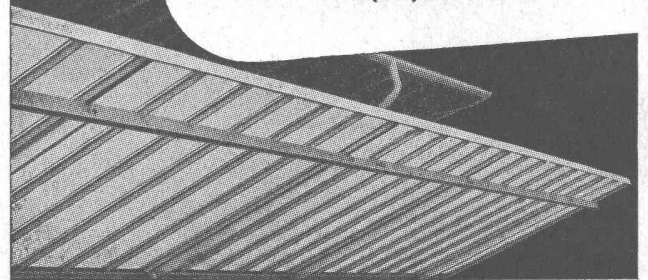
Korrosionssichere Konstruktion mit  
spannungsfreier Fassung der Glä-  
ser.

Ausführung auf Holz, Eisen und  
Beton.

Umdecken bestehender, gekitteter  
Glasdächer.

JAKOB **SCHERRER** SÖHNE

Zürich 2, Allmendstrasse 7  
Tel. (051) 25 79 80



# BFZ



## BFZ-DICHTUNGEN

Phenolfrei

+ PATENT +

für Zementrohre und Steinzeugleitungen, speziell Kanalisationen, Trinkwasser-  
leitungen, Schmutzwasserkanäle, Sammelleitungen.

Grösste Elastizität, absolute Dichtigkeit, säurebeständig.

Verlangen Sie Referenzen und Prospekte

**AG. für chemisch-bautechnische Produkte**  
**Würenlos (Aargau)**

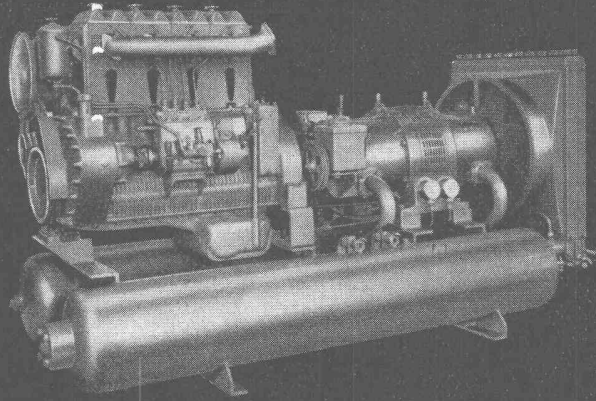
Telephon (056) 3 53 44

# SLM

## Baukompressoren

bis 20 m<sup>3</sup>/min bei  
7 atü Enddruck

fahrbare, transportable oder stationäre  
Aggregate mit Antrieb durch Elektro-  
oder Dieselmotor

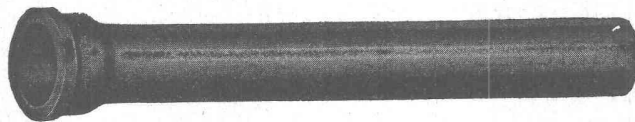


**SCHWEIZERISCHE LOKOMOTIV- UND MASCHINENFABRIK, WINTERTHUR**

## Gusseiserne Sand-Zentrifugalguss-Muffenröhren

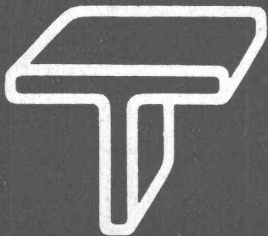
Formstücke – Armaturen

Schweizer Normallien  
Lager in Winterthur



für normalen und  
höheren Betriebsdruck

**KAGI & Co. TELEPHON No. 2 24 15 WINTERTHUR**

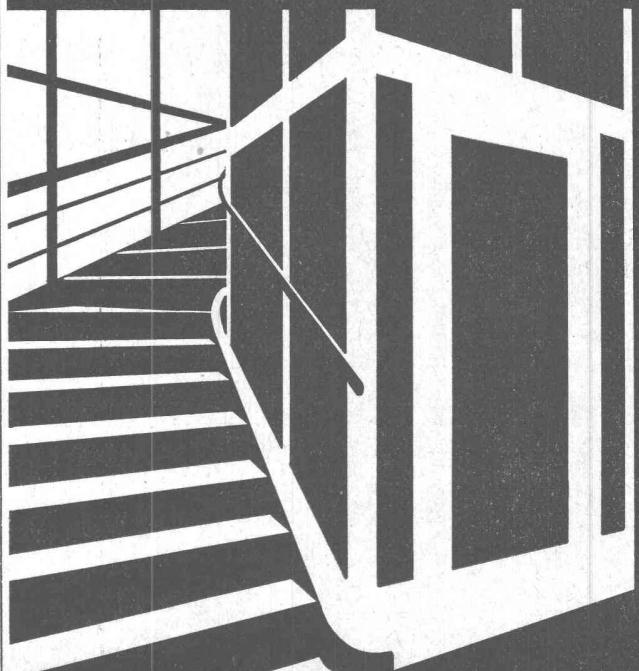


**Blech-Arbeiten  
Schweiss-  
Konstruktionen  
Presswerk**

**GEBR. TUCHSCHMID AG.  
FRAUENFELD**

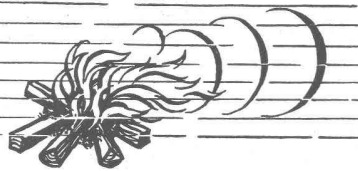
FRAUENFELD TEL. (054) 7 24 71  
ZÜRICH TEL. (051) 23 23 01

SCHWEIZERISCHE WAGONS- UND AUFZÜGEFABRIK A.G. SCHLIEREN-ZÜRICH



*Schlieren*  
Aufzüge

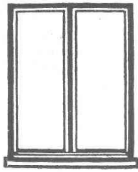




## Luftheizungen Klima-Anlagen

**Ventilations-Anlagen**  
nach eigenen Entwicklungen.  
Sämtliche lufttechnischen An-  
lagen für Industrie und Gewerbe.  
Verlangen Sie unseren Besuch,  
wir beraten Sie gerne.

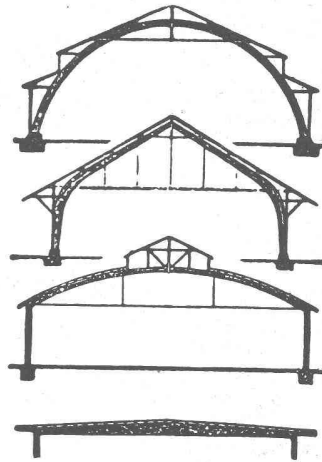
**VENTILATOR A.G. STAEFA**  
Staeefa bei Zürich · Tel. 93.01.36  
Spezialisiert seit 1890



## Fenster

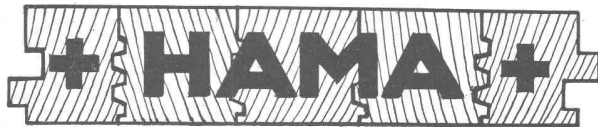
vorteilhaft durch

**FENSTERFABRIK ALBISRIEDEN AG.**  
ZÜRICH 9/47 Fellenbergweg 15 Tel. 52 11 45



## B. ZÖLLIG SÖHNE Holz-Konstruktionen ARBON

Spezialität:  
**AUSFÜHRUNG in der  
HETZERBAUWEISE**  
FÜR LAGER-, TURN- UND  
FABRIKHALLEN  
LEHRGERÜSTE UND  
KIRCHEN  
RISSFREIE SÄULEN



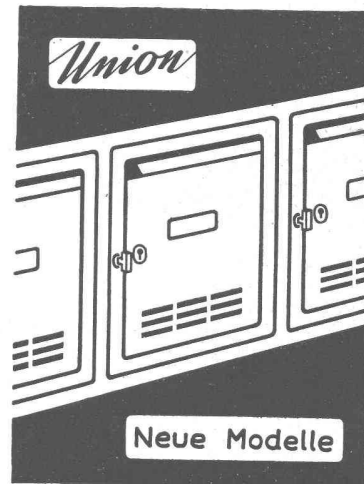
Riffs **Fussboden-Riemen** astrein

23 x 108 mm. Längen: 1—6,60 m, von 20 zu 20 cm

**Der neuzeitliche Bodenbelag für hohe Ansprüche**

Der steigende Absatz zeugt für die Qualität:  
1949 = 13 500 m<sup>2</sup>, 1950 = 31 400 m<sup>2</sup>, 1951 = 46 800 m<sup>2</sup>

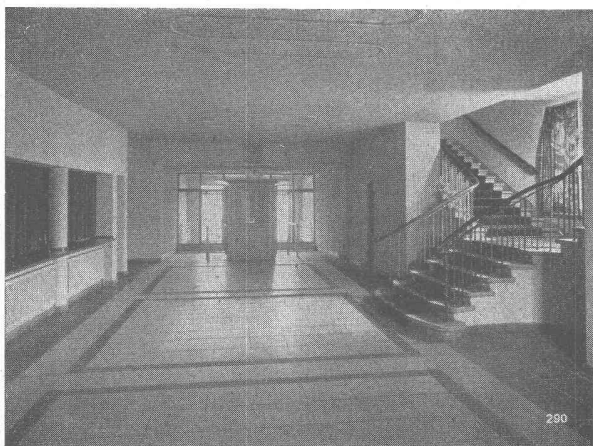
**A. Müller & Sohn, Hobelwerk, Auw (AG)** Tel. (057) 8 22 08  
**Fritz Brand AG., Hobelwerk, Zollbrück i. E.** Tel. 24 21  
**Lietha & Cie. AG., Hobelwerk, Grösch (GR)** Tel. (081) 5 21 05



## Brief- und Milchkasten Mauerkassen

**Union-Kassenfabrik AG.**  
Postfach Zürich 40  
Telephon (051) 52 17 58

Verlangen Sie Prospekt Nr. 49



## Qualitäts-Fabrikate

in Basaltfolit-Quarzit

### Treppenanlagen Bodenplatten

hydraulisch gepresst, mit granitharter Gehfläche, in verschiedenen Farben

Standard-Formate: 25/25/2 cm  
30/30/2 cm  
35/35/2,5 cm  
40/40/3 cm

in Granit-Imitation sofort ab Lager lieferbar!

**SPEZIALBETON AG. STAAD (St. G.)**