

**Zeitschrift:** Schweizerische Bauzeitung  
**Herausgeber:** Verlags-AG der akademischen technischen Vereine  
**Band:** 70 (1952)  
**Heft:** 30

## **Werbung**

### **Nutzungsbedingungen**

Die ETH-Bibliothek ist die Anbieterin der digitalisierten Zeitschriften. Sie besitzt keine Urheberrechte an den Zeitschriften und ist nicht verantwortlich für deren Inhalte. Die Rechte liegen in der Regel bei den Herausgebern beziehungsweise den externen Rechteinhabern. [Siehe Rechtliche Hinweise.](#)

### **Conditions d'utilisation**

L'ETH Library est le fournisseur des revues numérisées. Elle ne détient aucun droit d'auteur sur les revues et n'est pas responsable de leur contenu. En règle générale, les droits sont détenus par les éditeurs ou les détenteurs de droits externes. [Voir Informations légales.](#)

### **Terms of use**

The ETH Library is the provider of the digitised journals. It does not own any copyrights to the journals and is not responsible for their content. The rights usually lie with the publishers or the external rights holders. [See Legal notice.](#)

**Download PDF:** 15.03.2025

**ETH-Bibliothek Zürich, E-Periodica, <https://www.e-periodica.ch>**



•norm• Gitter- und Stabschuhroste

•norm• Kellerfenster

•norm• Brief- und Milchkasten

•norm• Kohlewürfel

METALLBAU AG ZÜRICH 9

**norm**

Bauteile

Telephon (051) 52 13 00

# UNIMOG

## das Vielzweckfahrzeug

mit Mercedes - Benz - Dieselmotor

Vierradantrieb und Differentialsperre hinten und vorn.  
Brücke für 1250 kg Nutzlast  
Anhängergewicht 10 000 kg

Baustellen im Gebirge sind meistens schwer zugänglich. Wegen seiner geringen Breite, seiner Zugkraft und Geländegängigkeit ist der «Unimog» im Gebirge der ideale Schlepper

für **grosse Lasten**  
auf **schlechten Strassen**  
mit **starken Steigungen**  
bei **höchster Wirtschaftlichkeit**



Verlangen Sie Vorführungen!

Generalvertretung für die Schweiz:

**Robert Aebi & Cie AG Zürich**  
URANIASTRASSE 31/35 TEL. (051) 23 17 50

Zweigniederlassungen in GENÈVE und ZOLLIKOFEN

Vertreter:

Aigle: F. Lanz, Garage

Bulle: Garage Autostop, Lüthy & Fils

Lausanne: Garage de la Gare

Samedan: Palü-Garage AG.

St. Gallen: Hs. Faust, Rorschacherstrasse 219

Schüpfheim (LU): E. Enzmann, Garage z. Adler

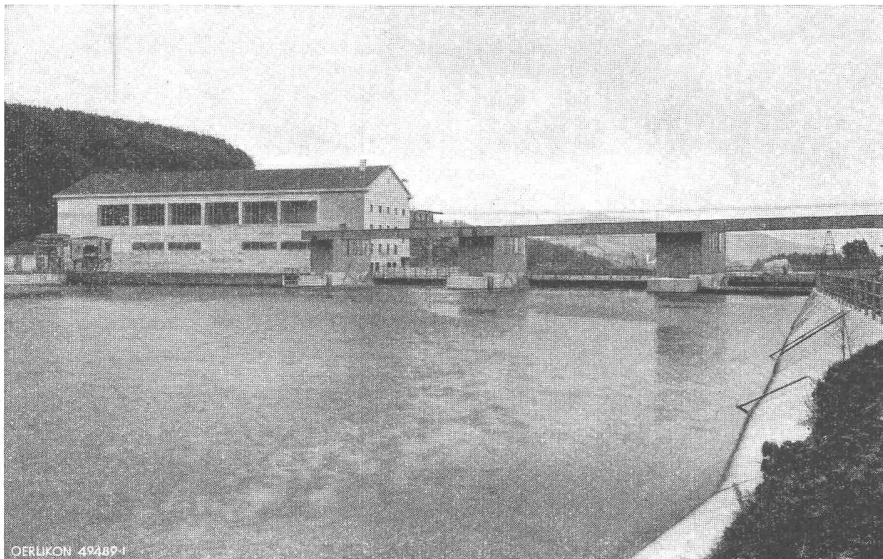
Waldbrücke (LU): A. W. Steffen

Winterthur: H. Erb-Frey, Park-Garage



In der ganzen Schweiz werden ZENT-Fabrikate montiert. ZENT baut in bewährter Qualität auch Boiler, Tanks und elektrothermische Apparate.

**ZENT AG BERN**



OERLIKON 49489-1

Kraftwerk Rapperswil-Auenstein / Ansicht von der Oberwasserseite

# OERLIKON

**MASCHINENFABRIK OERLIKON • ZÜRICH 50 • TEL. 481810**

Vertretungen an allen bedeutenden europäischen Plätzen und in Uebersee

**Mechanische  
und  
Wärme-Energie**

aus

Wasser, festen, flüssigen  
und gasförmigen Brennstoffen

durch

**Wasserkraftgeneratoren  
Dampfturbinen  
Gasturbinen  
Turbogeneratoren**

# Rentable Holz- Imprägnierung!

Ein Möbelschreiner schreibt uns:

«Ueber mein Holzlager habe ich genau Buch geführt und herausgefunden, dass der jährliche Verlust durch Holzwurm 2,5 % betrug. Dies machte pro Jahr ziemlich genau Fr. 600.—.

Seit ich jedes Frühjahr das ganze Lager mit 8 %iger ARBEZOL-K-Lösung bespritze, konnte ich diesen Verlust ganz ausschalten. Ich benötige dazu 5 kg ARBEZOL-K (Konzentrat) = Fr. 47.— und Fr. 40.— für Arbeitslöhne. **Ich verdiene also jedes Jahr Fr. 500.—.**

Sogar im ersten Jahr erzielte ich eine Rendite, obschon ich alle verwurmtten Partien zusätzlich zweimal mit ARBEZOL-SPEZIAL behandelte.

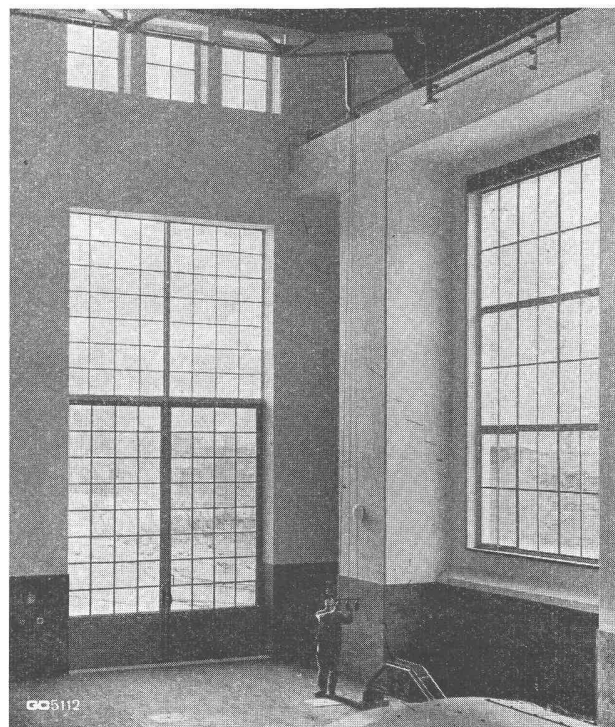
ARBEZOL-K ist in 5-, 10- und 25-kg-Kannen erhältlich.

**ARBEZOL-PRODUKTE enthalten DDT**



**A. BENZ + CIE. ZÜRICH 38**  
*Holzkonservierung*  
Albisstr. 28 Tel. (051) 45 17 72


# Fenster-und Torbau



GC5112

**Geilinger & Co.**  
**Winterthur**

**GC**

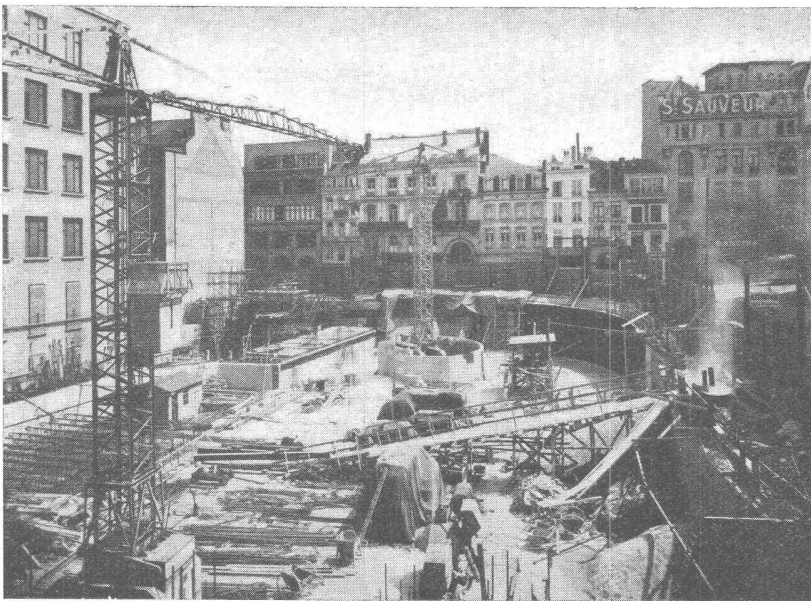


**SULZER**

**Luftkonditionierungs-  
Anlagen**

*Gebrüder Sulzer Aktiengesellschaft  
Abt. Heizung und Lüftung, Winterthur*

62893



Caisse Générale d'Epargne et de Retraite, Bruxelles — A. Chambon, Architecte — L. M. Chapeaux, Ingénieur — S. A. Entreprises Louis de Waele — Grundwasserisolation ca. 5000 m<sup>2</sup>

Die Ausführungs-Abteilung erstellt  
Ihnen mit Garantie:

**Brücken- und  
Tunnel-Isolierungen**  
**Grundwasser-Isolierungen**  
**Terrassenbeläge**  
**Kiesklebedächer**  
**Gussasphaltbeläge**

**ASPHALT-EMULSION A.-G., ZÜRICH**

Telephon (051) 25 88 66

Postfach Zürich 23

Löwenstrasse 11



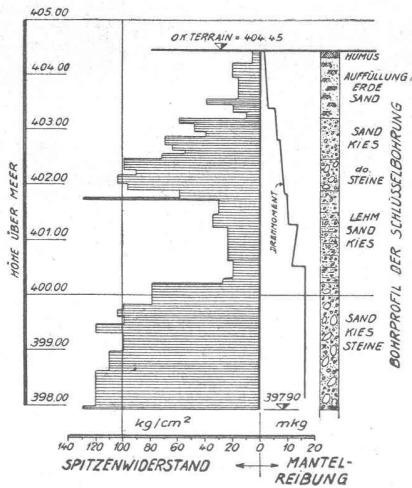


Diagramm einer Rammsondierung

# Baugrunduntersuchungen

## Sondierbohrungen

mit ungestörten Bodenproben  
Direkte Bestimmung im Bohrloch  
Me-Wert (Seizungsversuch)  
Innerer Reibungswinkel  
Durchlässigkeit etc.

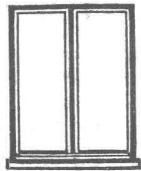
## Rammsondierungen

+ Pat. 242116. Getrennte Messung  
des Spitzenwiderstandes  
und der Mantelreibung

## Kernbohrungen - Fundationsvorschläge

# Brunner & Co. Bauunternehmer Zürich

Spezialabteilung für Baugrunduntersuchungen, Beton-Bohrpfähle, Injektionen, Grundwasserfassungen



## Fenster

vorteilhaft durch

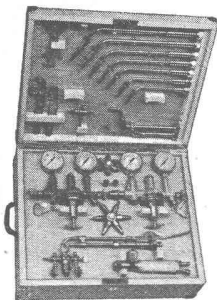
**FENSTERFABRIK ALBISRIEDEN AG.**  
ZÜRICH 9/47 Fellenbergweg 15 Tel. 52 11 45

Kunstharzfarbe  
**CHROMIDIN**  
Der wetterbeständige, dauerhafte Schutz-  
anstrich, für Eisen, Holz, Leichtbauplatten usw.  
Rasch trocknend, sehr haftfest,  
lieferbar in 37 Farbtönen.

Wallisellen (Zch.)  
Tel. (051) 93 2114

BAUTENSCHUTZ  
SIEGFRIED  
**keller**  
CO

# CONTINENTAL



**SPEZIALFABRIK für  
Acetylenapparate**

Autogen-Schweis-, Schneid-,  
Löt- und Wärmeapparate

Druckreduzierventile  
und Armaturen für alle  
hochgespannten Gase

Autogen-Schneidmaschinen

Gasöl- und Petroleum-Stark-  
brenner für Strassenbau

**CONTINENTAL Licht- und Apparatebau AG.**  
Dübendorf (Zürich) Telephone (051) 96 67 77

**BAU - UNTERNEHMUNG**

**GLASER**

**ZÜRICH UND SCHLIEREN**

**FRICK-GLASS A.G.**  
ZÜRICH-ALTSTETTEN

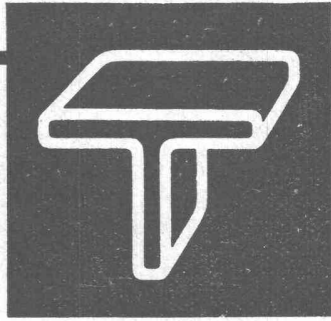
Tel. (051) 525111

Asphalt-Isolierungen

Flachdach-Beläge

Kork-Isolierungen

in zuverlässiger Ausführung



## Stahl- Konstruktionen und Metallbau

**GEBR. TUCHSCHMID AG.  
FRAUENFELD**

FRAUENFELD TEL. (054) 724 71  
ZÜRICH TEL. (051) 23 23 01



## BOSCH ELEKTRO-HAMMER

### Mehr leisten . . .

Bauarbeiten sind mühsam und hart: Bohren, Meisseln, Stocken, Stampfen, das sind Arbeiten, die viel Zeit wegnehmen und darum auch teuer zu stehen kommen.

Machen Sie einmal einen Versuch mit dem neuen elektrischen BOSCH-Bauhammer. Sie werden von seiner hohen Leistungsfähigkeit überrascht sein.

Prospekte und unverbindliche Vorführung durch

### AUTO-MAGNETO AG.

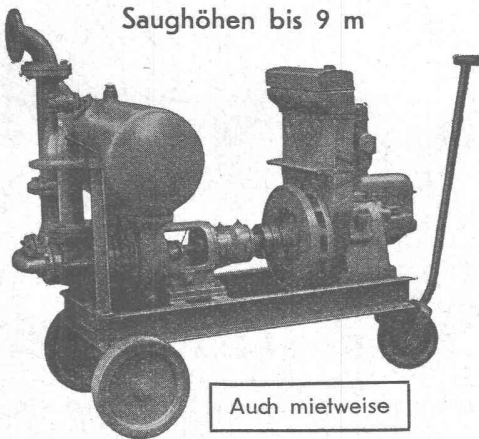
Genf 2, 78, rue de Lausanne      Zürich 40, Badenerstr. 330  
Vertrieb der BOSCH-Erzeugnisse in der Schweiz.

Selbstansaugende ventillose

## Baupumpen

System „Lauchener“

Saughöhen bis 9 m



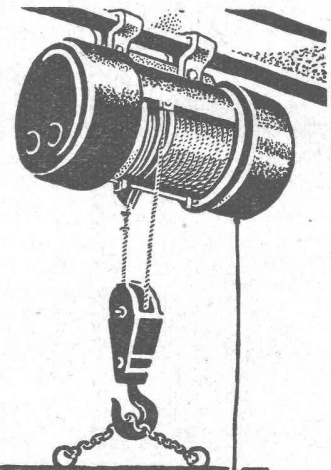
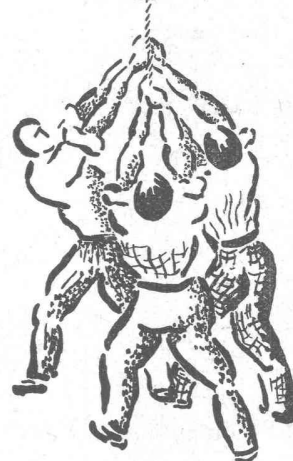
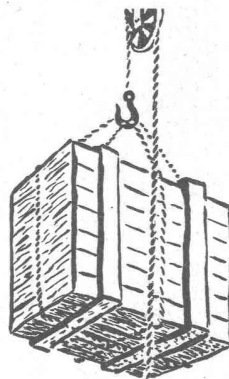
Auch mietweise

Leistungen 1—500 l/sek. Kein Bodenventil. Keine Klappe im Saugstutzen. Keine Hilfs-Vakuum-Pumpe. Jederzeitiges automatisches Ansaugen auch nach Luffeintritt im Saugrohr. Keine reibenden, sich abnützenden Dichtungsflächen, daher **störungsfrei** auch bei **Schlamm-, Sand- und Kiesförderung**.

**Maschinenfabrik a. d. Sihl AG. Zürich**

Gegründet 1871

Telephon (051) 23 35 14



### Unsere Spezialitäten

Elektrozüge  
Transportanlagen  
Krane  
Hängekrane  
Aufzüge  
Roll-  
und Schiebeter-  
Antriebe



**UTO AUFZUG- u. KRANFABRIK A.G.**  
ZÜRICH-ALTSTETTEN TEL. 52 53 10

STS

Schweiz. Technische Stellenvermittlung  
Service Technique Suisse de placement  
Servizio Tecnico Svizzero di collocamento  
Swiss Technical Service of employment

Zürich, Lutherstr. 14, Tel. 23 54 26. Telegr. STSINGENIEUR ZÜRICH.  
Für Stellessuchende Einschreibgebühr 3 Fr. für 3 Monate. Bewerber  
wollen Anmeldebogen verlangen. — *Auskunft* über offene Stellen und  
*Weiterleitung* von Offerten erfolgt *nur gegenüber Eingeschriebenen*.

**INDUSTRIE-ABTEILUNG**

- 277 **Ingénieur ou technicien mécanicien diplômé comme adjoint**,  
pour fabrique de l'horlogerie, Bienne.
- 281 **Chemiker**, für chem. Labor, Deutschschweiz. (S. 24. Mai.)
- 297 **Elektrotechniker**, Baustelle im Wallis. (S. 31. Mai.)
- 395 **Dipl. Elektrotechniker**, mit Erfahrung in Ueberwachung und Unterhalt  
dieselelektrischer Kraftzentralen mittlerer Leistung, sowie elektrischer  
Installationen einer Glasfabrik; ferner 4 **Werkmeister**, mit Erfahrungen  
in vollautomatischen Flaschenmaschinen, als Schichtmeister. Eintritt  
Herbst 1952; Vertragsdauer 4 Jahre, mit halbjährigem bezahltem  
Europaurlaub. Reise auch für die Familie hin und zurück bezahlt.  
Glasfabrik, dessen Inhaber Schweizer sind, Siam (Ostasien).
- 397 **Elektrotechniker**, für Hochspannungsapparate. Zürich.
- 399 **Dipl. Maschinentechniker**, für thermische Maschinen und Anlagen.  
Ostschweiz.
- 401 **Elektroingenieur oder -techniker** mit Praxis in elektrischen  
Apparaten und Anlagen. Französisch erwünscht. Dijon (Frankreich).
- 403 **Maschinentechniker**, für Verkauf von Werkzeugmaschinen der  
Metallindustrie. Deutsch, Französisch, Englisch. Baldigst. Zürich.
- 405 **Maschinentechniker**, mit Praxis für Neukonstruktionen, Reparaturen  
von Baumaschinen. Bern.

**BAU-ABTEILUNG**

- 198 **Hochbautechniker** mit Praxis, für Werk- und Detailpläne; ferner  
Hochbauführer mit Praxis, für örtliche Bauleitung. Baldigst.  
Nordwestschweiz.
- 228 **Dipl. Bauingenieur (ETH)**, mit Praxis, Statiker. Französisch.  
Westschweiz.
- 306 **Dipl. Tiefbautechniker**, evtl. **Vermessungstechniker**, mit Praxis im  
allgemeinen Tiefbau (Kanalisationen, Kläranlagen, Strassen). Ost-  
schweiz.
- 394 **Architekt** evtl. **Hochbautechniker**, für Projekt und Ausführung  
von Hochbauten. Italienisch erwünscht. Kt. Tessin.
- 432 **Geometerkandidat, Bauingenieur oder Tiefbautechniker** mit  
Praxis, für Bureau und Feld. Baldigst. Kt. Bern.
- 896 **Hochbautechniker (Technikum)**, für Werk- und Detailpläne.  
Schweiz.
- 898 **Hochbautechniker**, mit Praxis, für Bureau. Baldigst. Zürich.
- 900 **Hochbautechniker**, für Bureau. Sofort. Ostschweiz.
- 902 **Architekt** mit Praxis, für Projektbearbeitung. Zürich.
- 904 **Ingénieur civil**, ayant de pratique, pour direction de chantiers  
d'extractions. Société Française des Charbonnages en Indochine.
- 906 **Techniker**, für Projektaufzeichnungen. Baldigst. Zürich.
- 908 **Dipl. Bauingenieur**, Statiker, für Berechnungen und Konstruktionen  
im Eisenbetonbau; ferner **Tiefbautechniker**, für Projekt  
und Ausführung von Eisenbetonarbeiten, Bureau- und Bauplatz-  
tätigkeit. Baldigst. Zürich.
- 910 **Hochbautechniker** mit Praxis, für Herstellung von Werkplänen.  
Baldigst. Zürich.
- 916 **Hochbautechniker**, für Werk- und Detailpläne. Baldigst. Zürich.
- 914 **Bauingenieur oder Tiefbautechniker** mit Praxis, für Bauleitung.  
Französisch, Deutsch. Französische Bauunternehmung. Baustelle  
Nähe Schweizergrenze. Offerten auf Flugpost-Bewerbecumularen  
der STS.
- 918 **Eisenbetontechniker**, für Bureau. Baldigst. Westschweiz.

**Gesucht**

von grösserer Bauunternehmung erfahrener

**BAUFÜHRER**

(Techniker oder Ingenieur)

**als Mitarbeiter der  
Geschäftsleitung**

Selbständig in Kalkulation, Ausmass und Abrechnung; wenn möglich Kenntnisse des Zimmerei-Betriebes. Alter: 30 bis 40 Jahre.

Offerten mit Angaben über Bildungsgang, bisherige Tätigkeit, Gehaltsanspruch und Eintrittsmöglichkeit sowie unter Beilage von Photo und Zeugnisabschriften sind zu richten an Chiffre ZP 6855 an Mosse-Annoncen AG., Zürich 23.

Gesucht von Architekturbüro S. I. A. in Zürich per sofort für die Planbearbeitung grösserer Geschäftshausbauten

**Bauzeichner oder Bautechniker**

Guter Zeichner mit genügender praktischer Erfahrung. Offerten mit Zeugnisabschriften, Photo u. d. Lohnansprüchen unter Chiffre ZF 1391 an Mosse-Annoncen AG., Zürich 23.

**Gesucht vielseitig erfahrener****INGENIEUR**

gesetzten Alters zur Leitung der technischen Abteilung eines Patentbureau.

Offerten werden vertraulich entgegengenommen unter Chiffre **K 39914 Lz** an **Publicitas Luzern**.

**Einwohnergemeinde Olten****STELLENAUSSCHREIBUNG**

Zufolge Uebertrittes des bisherigen Inhabers in den Ruhestand ist bei der **Bauverwaltung Olten** die Stelle eines

**Bauführers**

neu zu besetzen.

**Erfordernisse:** Erfahrung in der Leitung der Ausführung von Hochbauten, sowie in der Erstellung von Kostenvoranschlägen und Bauabrechnungen. Bureau Praxis. Dem Stelleninhaber liegt die Durchführung des Unterhaltes der gemeindeeigenen Hochbauten ob.

Altersgrenze: 25 bis 35 Jahre, d. h. Jahrgänge 1927 bis 1917.

**Besoldung:** Einreihung in die Klasse VII der Städtischen Gehaltsordnung, mit Fr. 6750.— bis Fr. 9450.— plus Teuerungszulage von gegenwärtig 26%. Beförderungsmöglichkeit in die Klasse VI, mit Fr. 7830.— bis Fr. 10 530.—, plus Teuerungszulagen. Auswärtige Dienstjahre werden je nach Altersstufe angerechnet. — Der Beitritt zur Städtischen Pensionskasse ist obligatorisch.

Schweizerbürger, die obgenannte Anforderungen erfüllen, wollen ihre Bewerbung unter Beilage eines Leumundzeugnisses und der Ausweise über Bildungsgang und bisherige Tätigkeit bis 31. Juli 1952 bei der Bauverwaltung Olten einreichen. Persönliche Vorstellung erst auf Einladung hin. Olten, den 28. Juni 1952. **Bauverwaltung Olten.**



Gesucht per sofort oder nach Uebereinkunft

## 1 dipl. Eisenbeton-Ingenieur

mit einiger Bauplatzerfahrung.

## 2 Eisenbeton-Zeichner

E. Frey, Ing.-Bureau Dornacherstrasse 10, Olten.

Grösseres öffentliches Prüfinstitut in Zürich **sucht** für die Baustoffabteilung einen jungen, initiativen

## Bauingenieur

Offerten mit Lebenslauf und Gehaltsansprüchen sind zu richten unter Chiffre A 12728 Z an **Publicitas Zürich 1.**

Alteingesessenes Architekturbüro in Zürich, mit Sparversicherung des Personals, **sucht**

## Bautechniker oder Architekt

der bereits über mehrjährige praktische Tätigkeit verfügt. Schriftliche Bewerbungen mit Lebenslauf und Zeugniskopien erbeten unter Chiffre C 12519 Z an **Publicitas, Zürich 1.**

Gesucht von Architekturbüro S. I. A. in Zürich

## BAUFÜHRER

für Grossbaustelle (Geschäftshäuser). Es kommen nur Bewerber mit großer Erfahrung in Frage. Eintritt baldmöglichst.

Offerten mit Photo, Zeugnisabschriften und Lohnansprüchen erbeten unter Chiffre ZG 1390 an Mosse-Annoncen AG., Zürich 23.

Gesucht auf Architekturbüro in Thun erstklassiger

## Bautechniker-Bauführer

für Kostenvoranschläge, Werkpläne und Bauführung. Dauerstelle. Offerten mit Gehaltsansprüchen, frühestem Eintrittstermin und Referenzen sind zu richten unter Chiffre ZU 6908 an Mosse-Annoncen AG., Zürich 23.

Gesucht auf bekanntes Architekturbüro S. I. A. im Aargau als Stütze des Chefs jüngerer

## ARCHITEKT

mit Praxis, künstlerisch begabt und selbständig in Entwurf und Details, und gewandten

## Bautechniker-Bauzeichner

für Werkplanbearbeitung von Schulbauten und Landhäusern.

Eintritt baldmöglichst. Handschriftliche Offerten mit Lebenslauf, Zeugnissen und Gehaltsansprüchen erbeten u. Chiffre ZV 6907 an Mosse-Annoncen AG., Zürich 23.

Nouvelle organisation pour la vente de matériaux de constructions, ayant son siège à Genève, **cherche**

## DIRECTEUR

architecte ou ingénieur civil diplômé

EPF ou EIL, ayant expérience commerciale, possédant parfaitement l'allemand et le français (conversation et rédaction), si possible quelques notions d'italien. Discretion assurée. Faire offres sous chiffre **B 6062 X Publicitas, Genève.**

Bestorganisierter, mittlerer Betrieb, der ausschliesslich handwerkliche Qualitätsmöbel herstellt, **sucht eine**

## Stütze des Betriebsleiters und -inhabers

Initiativem, tüchtigem Fachmann (Innenarchitekten oder Schreinermeister) wird verantwortungsvoller Vertrauensposten angeboten. Bei Neigung und seelischer Uebereinstimmung Heirat mit junger und tüchtiger kath. Tochter des Betriebsinhabers möglich. Wir bitten um Zustellung eines Curriculum vitae mit Foto und Angaben von Referenzen. Zustellung erbeten unter Chiffre ZR 6825 an Mosse-Annoncen AG., Zürich 23.

Gesucht zu baldmöglichstem Eintritt auf Architekturbüro in Zürich, tüchtiger, selbständiger

## BAUTECHNIKER

für die Bearbeitung interessanter, grösserer Bauaufgaben.

Handschriftliche Offerten mit Referenzen, Gehaltsansprüchen und Eintrittstermin an **H. Hochuli, Architekt, Nüscherstrasse 44, Zürich 1.**



**Stadt Freiburg****STELLENAUSSCHREIBUNG**

Der Gemeinderat der Stadt Freiburg schreibt hiermit den Posten eines

## Vorstehers der Tiefbau-Abteilung u. des Personals des städt. Bauamtes

zur freien Bewerbung aus.

Teilnahmeberechtigt sind: Schweizerbürger, nicht über 40 Jahre alt, im Besitze eines Diploms als Tiefbauingenieur, oder gesetztenfalls eines Architekten, mit einer großen Erfahrung in Bauarbeiten und in der Personalleitung. — Kenntnis der deutschen und französischen Sprache unerlässlich.

Das Pflichtenheft und das Personalstatut können eingesehen werden auf dem Stadtsekretariat, an welche Adresse auch die Offerten mit curriculum vitae und Gehaltsansprüchen eingereicht werden müssen bis spätestens zum **16. Aug. 1952, 12.00 Uhr.**

Der Gemeinderat.

Gesucht tüchtiger

## Bauführer (dipl. Bautechniker)

Verlangt wird: Mehrjährige Praxis auf der Baustelle und spez. Erfahrung in Unterhalt und Renovationen von Liegenschaften sowie Leitung von Umbauten etc. — Gewandtheit im Ausarbeiten von Kostenvoranschlägen, Offertenformularen und im schriftlichen Verkehr sowie gute zeichnerische Fähigkeiten.

Ausgewiesene Kräfte sind gebeten ihre handschriftlichen Bewerbungen mit Lebenslauf, Photo, Gehaltsansprüchen, Referenzen und Zeugnisabschriften einzureichen unt. Chiffre ZC 6910 an Mosse-Annoncen AG., Zürich 23.

## Bautechniker-Bauzeichner

gesucht für Projekte, Ausführungs- und Detailzeichnungen. Kenntnisse in Bauleitung erwünscht. Für guten Darsteller bei Eignung Dauerstelle.

Offerten mit Photo, Zeugniskopien und Saläransprüchen unter Chiffre ZU 6886 an Mosse-Annoncen, Zürich 23.

## Bautechniker-Bauführer

mit mehrjähriger Erfahrung, sauberer Planarbeiter, sicher in Kostenvoranschlägen und Abrechnungen und ausgewiesener Bauführer, in ungekündigter Stelle, sucht auf Herbst (Anfang Oktober) neues interessantes Arbeitsgebiet. Offerten unter Chiffre ZF 6838 an Mosse-Annoncen AG., Zürich 23.

## Zu verkaufen **Lieferwagen**

Studebaker, 1½ t, Modell 1948, 14 PS, Brückenmasse: 1,85 × 3,00 m, in sehr gutem Zustand. Telephon 46 25 86. E. Kunz, Herbstweg 62, Zürich 50.

## **ETERNIT**

Wer interessiert sich für die Einfuhr von Eternit in Platten und Formstücken zu sehr interessanten Preisen?

Bitte sich melden (auch gut eingeführte Vertreter) unter Chiffre G 40063 Lz an Publicitas, Luzern.

ANZEIGEN IN DER SCHWEIZERISCHEN BAUZEITUNG  
SIND EINE HERVORRAGENDE VERKAUFSHILFE



**adertl**  
**Fugenkitt**

Zum Abdichten von Fugen und Rissen in Betonmauerwerken. Wasser- und wetterbeständig. Einfach in der Anwendung.

Wallisellen (Zch.)  
Tel. (051) 93 2114

BAUTENSCHUTZ  
SIEGFRIED **keller** CO

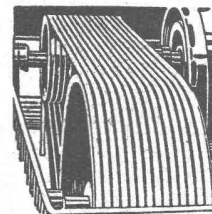
## **St. Margrether-Sandstein**

Kennen Sie die Vorzüge meines Materials? Jegliche Steinhauerarbeiten, Tür- u. Fenstereinfassungen, Cheminées etc.

Verlangen Sie unverbindlich Offerte oder Vertreterbesuch.

STEINBRUCH- UND STEINMETZGESCHÄFT

**E. GAUTSCHI St. Margrethen** Tel. 734 86



## **Industrie-Artikel**

Treibriemen      Transportbänder  
Keilriemen      Riemenverbinder  
Dichtungsmaterial      Gummischläuche

**Adolf Schlatter A.G. Zürich**  
Tel. (051) 26 17 86      Stampfenbachstr. 73

**CONTRAPHON-COCOS**  
**MATTE**  
**SCHALL-KÄLTE-WÄRME**  
FRITZ LANDOLT AG. NAFELS



Karl Wilhelm  
Zürich 7  
Zeltweg 74 a  
Tel. 24 70 77

**Flex**

Rolladen  
Jalousieladen  
Sonnenstoren

**Jalousien**

Die Spezialfirma für Sonnenschutz



**B. ZÖLLIG  
SÖHNE**  
Holz-Konstruktionen  
**ARBON**

Spezialität  
**AUSFÜHRUNG in der  
HETZERBAUWEISE**

FÜR LAGER-, TURN- UND  
FABRIKHALLEN  
LEHRGERÜSTE UND  
KIRCHEN  
RISSFREIE SÄULEN



Propeller-  
Rührwerke

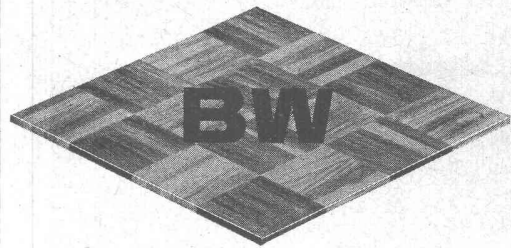
**K. RÜTSCHI & CO.**  
BRUGG  
*Pumpenbau*



Fabrik für alle  
Drahtgeflechte

**EMIL HITZ**  
ZÜRICH 3

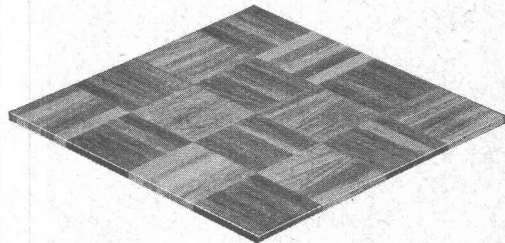
Grubenstrasse 29  
Telephon (051) 33 25 50  
Zweigbetrieb in Basel  
Ob. Rebgasse 40  
Telephon (061) 4 58 92



## Holzmosaik-Parkett

Inbegriff des modernen Parketts

**schön**  
**praktisch**  
**unverwüstlich**  
**rasch verlegbar**



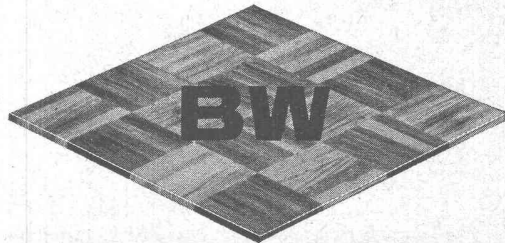
## BW Holzmosaik-Parkett

erhältlich in Holzarten und Qualitäten  
der verschiedensten Preisklassen;  
in allen Preisklassen aber:

**fugenlos**  
**warm**  
**bequem zu reinigen**

**Ein besonderer Vorteil:**

Bei Beschädigungen lassen sich die einzelnen Klötzchen leicht und schnell auswechseln; solche Ausbesserungen sind mit nur geringen Kosten verbunden und nicht auffällig.

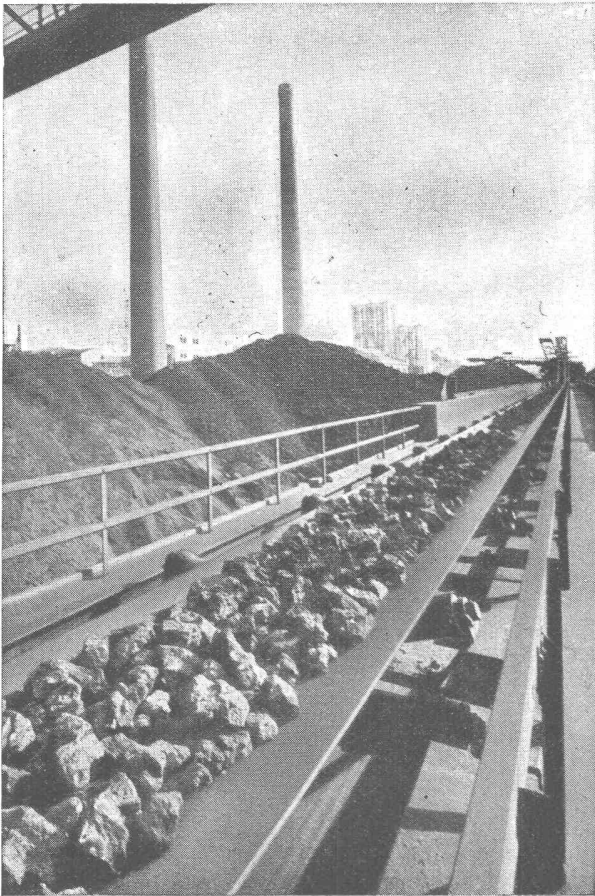


Modernste Fabrikationseinrichtungen  
und langjährige Erfahrung bürgen für  
die Qualität der **BW** Parkettsorten.

Auskunft und Prospekt durch

**BAUWERK AG ST. MARGRETHEN / SG 071.73733**





# PIRELLI

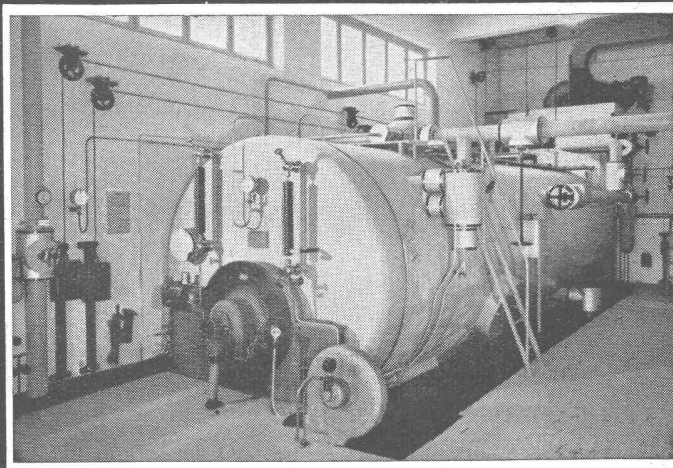
## Gummi-Transportbänder

erfüllen alle Anforderungen in  
überzeugender Weise.

Unsere neue Qualität LEVIFER  
besitzt eine unvergleichliche  
Abrasions- und Zugfestigkeit.

Beratung und Bezugsquellen-Nachweis durch die General-  
Vertretung:

**ARIA AG.** LIMMATSTRASSE 214 **ZÜRICH**  
Telephon 27 33 86 und 27 36 37



Industriebedarf

Isolierungen

Kälte Wärme Schall

Filterhilfsmittel

**Schneider  
& Co.**



**Winterthur**