

**Zeitschrift:** Schweizerische Bauzeitung  
**Herausgeber:** Verlags-AG der akademischen technischen Vereine  
**Band:** 70 (1952)  
**Heft:** 40

## **Werbung**

### **Nutzungsbedingungen**

Die ETH-Bibliothek ist die Anbieterin der digitalisierten Zeitschriften. Sie besitzt keine Urheberrechte an den Zeitschriften und ist nicht verantwortlich für deren Inhalte. Die Rechte liegen in der Regel bei den Herausgebern beziehungsweise den externen Rechteinhabern. [Siehe Rechtliche Hinweise.](#)

### **Conditions d'utilisation**

L'ETH Library est le fournisseur des revues numérisées. Elle ne détient aucun droit d'auteur sur les revues et n'est pas responsable de leur contenu. En règle générale, les droits sont détenus par les éditeurs ou les détenteurs de droits externes. [Voir Informations légales.](#)

### **Terms of use**

The ETH Library is the provider of the digitised journals. It does not own any copyrights to the journals and is not responsible for their content. The rights usually lie with the publishers or the external rights holders. [See Legal notice.](#)

**Download PDF:** 15.03.2025

**ETH-Bibliothek Zürich, E-Periodica, <https://www.e-periodica.ch>**

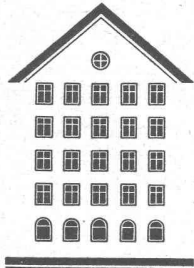
# SCHWEIZERISCHE BAUZEITUNG

WOCHENSCHRIFT FÜR ARCHITEKTUR / INGENIEURWESEN / MASCHINENTECHNIK

REVUE POLYTECHNIQUE SUISSE

ORGAN DES S. I. A. SCHWEIZERISCHER INGENIEUR- UND ARCHITEKTEN-VEREIN  
UND DER G. E. P. GESELLSCHAFT EHEMAL. STUDIERENDER DER EIDG. TECHN. HOCHSCHULE  
GEGRÜNDET 1883 VON ING. A. WALDNER / HERAUSGEGEBEN VON ING. W. JEGHER

*Fenster*



*Kiefer Zürich*

Patentanwälte

**E. BLUM & Co., ZÜRICH**

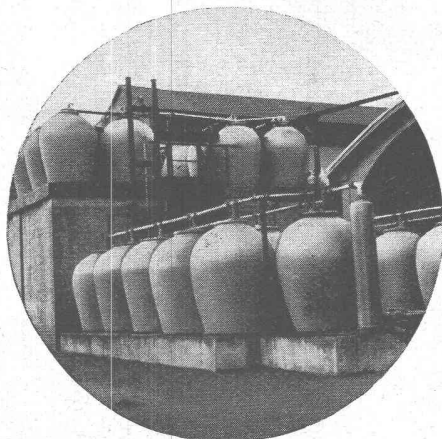
Gegründet 1878 Telefon 251633

Bahnhofstrasse 31

Anmeldung von Erfindungen

Fabrik- und Handelsmarken

Gutachten, Prozessberatung



## STEINZEUG EMBRACH

garantiert säurebeständig

**Chemisches Steinzeug** für stärkste chemische Beanspruchung

**Embrachit** für rasche Wärmewechsel

**Thermosil** speziell wärmeleitend

**Embrit** für Elektro-Isolierkörper und hohe mechanische Beanspruchung

**Kanalisations-Steinzeug** für Bau-gewerbe und Landwirtschaft

**Steinzeugfabrik Embrach AG.**

für Kanalisation und chemische Industrie  
Embrach (Kt. Zürich) Tel. (051) 96 23 21

### Verlag

W. Jegher & A. Ostertag, Dianastrasse 5, Zürich / Tel. 23 45 07 / Postcheck VIII 6110

Postadresse:

Schweiz. Bauzeitung, Postfach Zürich 39

### Bezugspreise

Einzelheft Fr. 1.65 — Abonnements:

Kategorie	12 Monate		6 Monate		3 Monate	
	Schweiz	Ausland	Schweiz	Ausland	Schweiz	Ausland
A	66.—	72.—	33.—	36.—	16.50	18.—
B	60.—	66.—	30.—	33.—	15.—	16.50
C	50.—	56.—	25.—	28.—	12.50	14.—
D	36.—	42.—	18.—	21.—	9.—	10.50

A Normaler Preis

B für Mitglieder Schweiz. Techn. Verband

B für Mitglieder Schweiz. Techn. Verband

D für Mitglieder S. I. A. oder G. E. P., die

weniger als 30 Jahre alt sind, sowie

für Studierende der E. T. H. (bei Be-

stellung Geburtsjahr angeben).

Das Abonnement kann mit jedem Kalen-

dermonat begonnen werden. Die Katego-

rien B, C und D gelten nur für direkte

Bestellung beim Verlag.

### Anzeigen-Verwaltung

Mosse-Annoncen AG., Zürich, Limmat-

quai 94 / Tel. 326817 / Postcheck VIII 1027

### INHALT

Erfahrungen beim Bau des Kraft-  
werkes Handeck II. Von *J. Bächtold* 573\*

Caracas (Venezuela). Von *F. Rüeggs-*  
*egger* . . . . . 577\*

Radrennbahn in Caracas. Von Arch.  
*H. Blaser* . . . . . 578\*

Bedeutung dimensionsloser Kenn-  
zahlen der Wärmeübertragung. Von  
*A. F. Fritzsche* . . . . . 580\*

### MITTEILUNGEN

Fachtagungen des VDI. Kunststoff-  
ausstellung Düsseldorf 1952. Abend-  
Technikum Zürich. Stipendien für

Gartenbau-Studenten. Verkehrs- und  
Industrie-Kunst-Ausstellung Basel . 582

### NEKROLOGE

Roland Zehnder. Edwin Oetiker . 582

### LITERATUR

Neuerscheinungen . . . . . 582

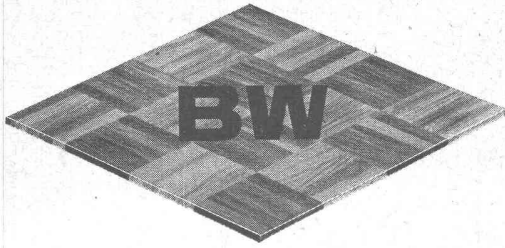
### VEREINE

SVMT. SEV. 192. Diskussionstag . 582

VORTRAGSKALENDER . . . . . 582

# Schindler-Aufzüge

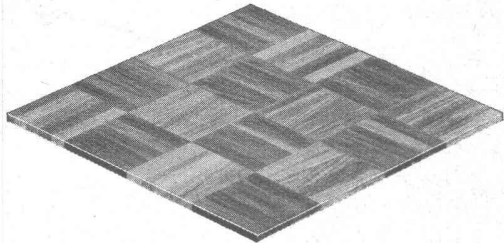




## Holzmosaik-Parkett

Inbegriff des modernen Parketts

**schön**  
**praktisch**  
**unverwüstlich**  
**rasch verlegbar**



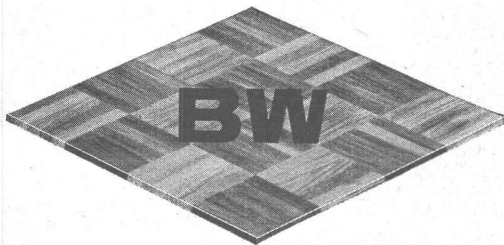
## BW Holzmosaik-Parkett

erhältlich in Holzarten und Qualitäten  
der verschiedensten Preisklassen;  
in allen Preisklassen aber:

**fugenlos**  
**warm**  
**bequem zu reinigen**

### Ein besonderer Vorteil:

Bei Beschädigungen lassen sich die einzelnen Klötzchen leicht und schnell auswechseln; solche Ausbesserungen sind mit nur geringen Kosten verbunden und nicht auffällig.

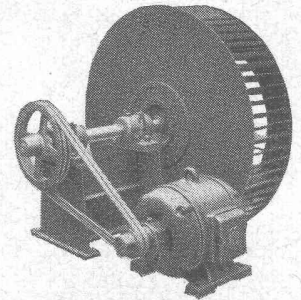


Modernste Fabrikationseinrichtungen  
und langjährige Erfahrung bürgen für  
die Qualität der  Parkettsorten.

Auskunft und Prospekt durch

**BAUWERK AG ST. MARGRETHEN / SG 071.73733**

## geräuschlose Ventilatoren

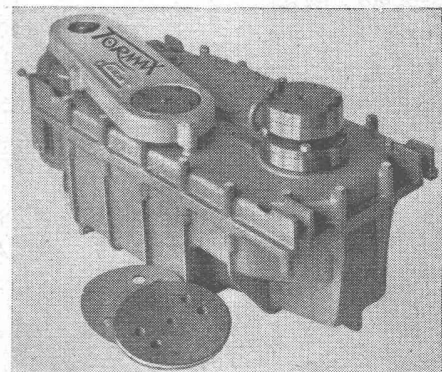


Zentrifugal- und Schrauben-  
Ventilatoren für alle Anwen-  
dungsgebiete. — Elektro-  
motoren in jeder Bauform.



**H. Meidinger & Cie., Basel 4**

Telephon (061) 297 65



**der zuverlässige  
Türantriebsblock**

Ideale elektro-hydraulische Kombination - Steuerung durch Kontakte oder Lichtstrahl - Öffnet und schliesst Türen bis zu 150 kg Gewicht rasch und schlagfrei - Braucht keine Wartung - Seine Konstruktion bietet Gewähr für langjährigen störungsfreien Betrieb



**MOTOREN AG.**  
**BÜLACH-ZÜRICH**  
TELEPHON (051) 961143

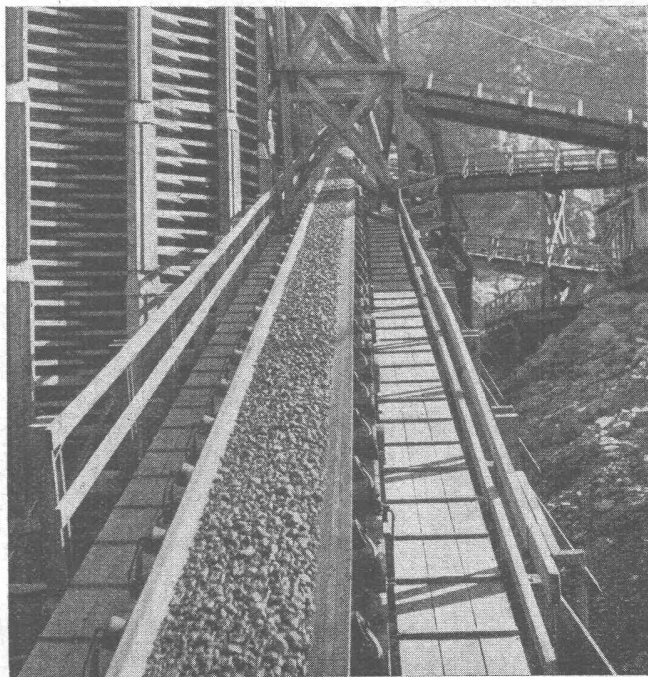
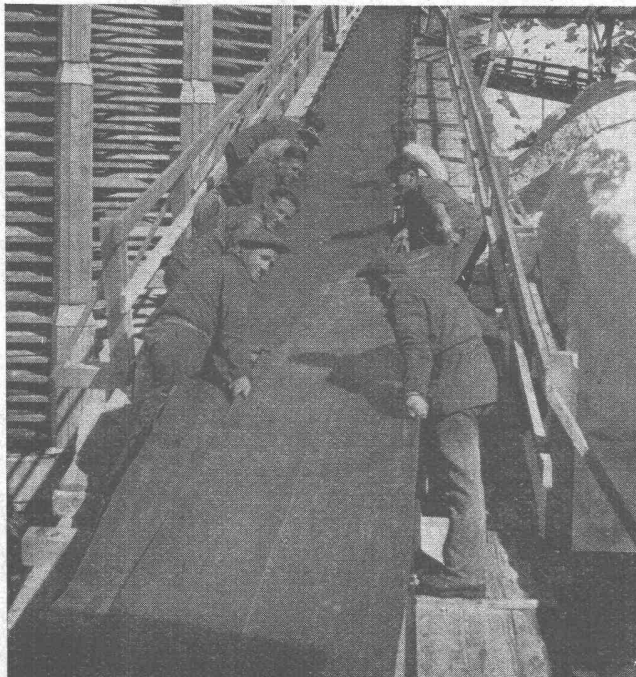
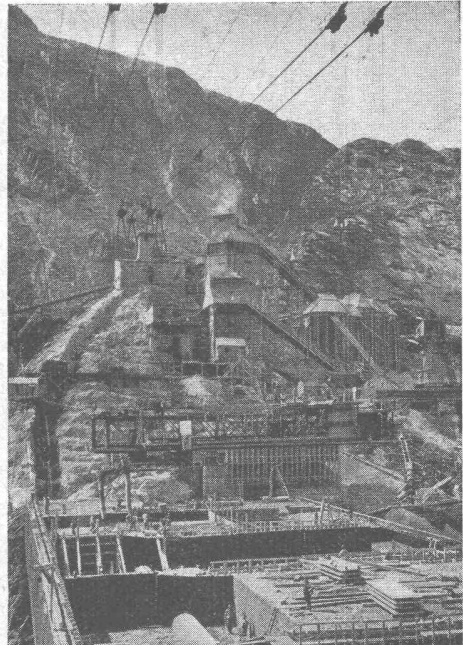
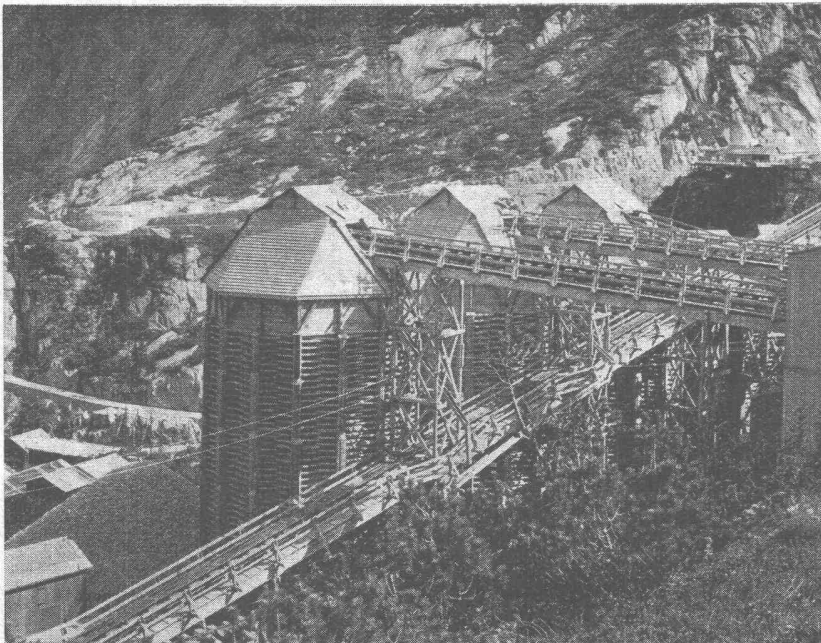
# B.F. Goodrich



## Gummi-Transportbänder

Im Dienste der Materialbeförderung für den Bau der Staumauer **Räterichsboden (Grimsel)** 1767 m ü. M.

Dimensionen der Staumauer:  
Kubatur 280,000 m<sup>3</sup>, Höhe 90 m, Länge 440 m  
Kronenbreite 3 m, Basisbreite 80 m



Vertreter-Nachweis und techn. Beratung durch

## Kléber-Colombes

ZÜRICH

Telephon (051) 28 37 37

Agence exclusive de la

**B. F. GOODRICH CO., Akron U. S. A.**

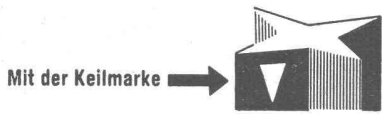
# GRUNDWASSER-ISOLIERUNGEN

# MEYNADIER

Zürich (051) 52 22 11  
Bern (031) 2 90 51

*die Spezialisten*

## Rostfreie Sternfensternägel



Mit der Keilmarke

### INCA

Haben sich seit Jahren bewährt  
Weisen Sie Nachahmungen zurück!

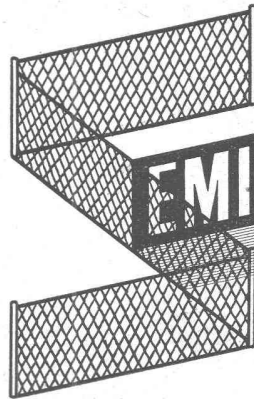


Bezug nur durch Eisenhandlungen

Fabrikant:

## INJECTA

Spritzgußwerke u. Apparatefabrik  
Teufenthal bei Aarau Tel. 3 82 77

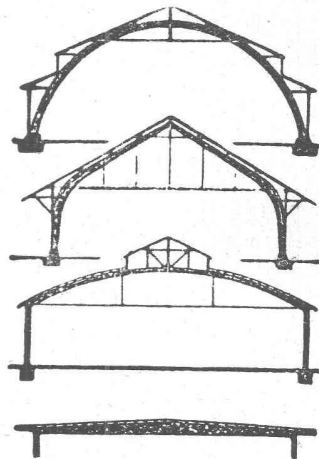


Fabrik für alle  
Drahtgeflechte

## EMIL HITZ

### ZÜRICH 3

Grubenstrasse 29  
Telephon (051) 33 25 50  
Zweigbetrieb in Basel  
Ob. Rebgasse 40  
Telephon (061) 4 58 92

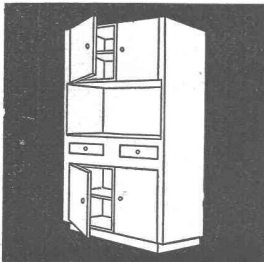


## B. ZÖLLIG SÖHNE

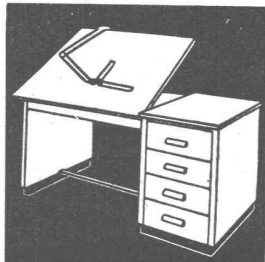
Holz-Konstruktionen  
**ARBON**

Spezialität  
**AUSFÜHRUNG in der HETZERBAUWEISE**

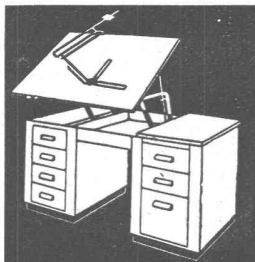
FÜR LAGER-, TURN- UND  
FABRIKHALLEN  
LEHRGERÜSTE UND  
KIRCHEN  
RISSFREIE SÄULEN



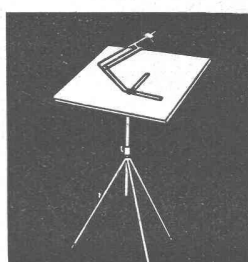
**NORM-KÜCHENMÖBEL**  
Türen und allgemeine  
Bauschreinerarbeiten



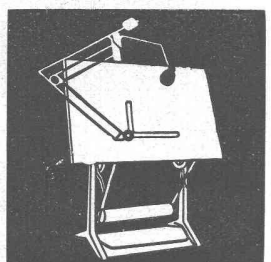
**RWD-ARCHITEKT**  
18 Typen Pulte  
vertikal ab Fr. 185.—



**RWD-HOVEKO**  
vertikal und horizontal  
8 Typen ab Fr. 510.—



**RWD-REX und PERFEKT**  
Ständer REX Fr. 68.—  
Zeichenmaschinen ab Fr. 75.—  
Reissbrett 65x95 cm Fr. 26.50



**RWD-EXACTA**  
Zeichenmaschine Fr. 320.—  
Reissbrett 100/150 cm „ 73.—  
Zeichenständer „ 800.—  
In- u. ausländische Patente

Giesserei,  
Maschinen- und Möbelfabrik

**REPPISCH-WERK AG. DIETIKON-ZÜRICH (Schweiz) Telephone 91 81 03**



GC 5110

Auto - Einstellhalle



**Stahlhochbau  
Geillinger & Co.  
Winterthur**

**SIEGWART-GLAS**  
**Schweiz. Glasindustrie**  
Siegwart & Co. A.-G.

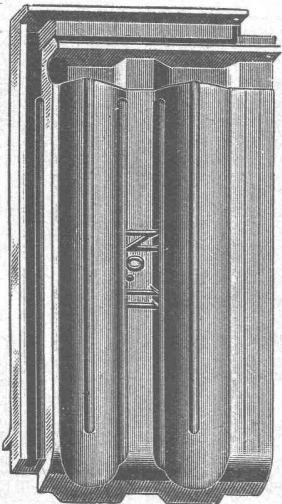
Küssnacht



am Rigi

**SIEGWART**

Telephon (041) 81 13 33



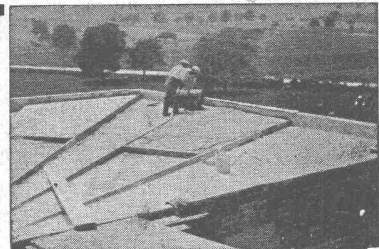
**GLASZIEGEL**

aller Art

**GLASBAUSTEINE**

System Falconnier

**Besser isolieren  
mit**



**ZELLENBETON**

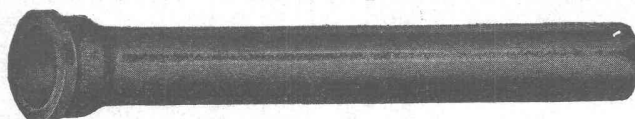
Kleines Gewicht  
300 kg/m<sup>3</sup>  
Wärmeleitzahl 0,06—0,07  
Vorteilhaft im Preis

Kann auf der Baustelle hergestellt und eingebracht oder in Platten jeder Grösse geliefert werden. — Hervorragende Isolierwirkung. — Speziell für Flach- und Shed-Dächer, Unterlagsböden, Mauer-Isolierungen usw. — Fäulnisfrei, feuerfest und frostsicher.

Prospekte und Offerten durch  
**FAVRE & Cie. AG.**  
**WALLISELLEN / ZH.**  
gegr. 1891 Tel. (051) 93 20 11

**Gusseiserne Sand-Zentrifugalguss-Muffenröhren**  
Formstücke — Armaturen

Schweizer Normalien  
Lager in Winterthur



für normalen und  
höheren Betriebsdruck

**KAGI & Co. TELEPHON No. 2 24 15 WINTERTHUR**



# Asphalt-Emulsion & Zürich

Telephon 25 88 66

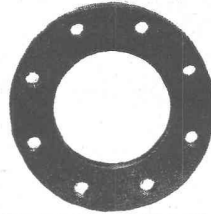
erstellt zuverlässig

Löwenstrasse 11



**Terrassen, Flachdächer, Grundwasser-Isolierungen**

**FLANSCHEN  
SCHMIEDESTÜCKE  
TANKS**



**STEINEMANN FLAWIL**

Hammerwerke

Tel. (071) 8 38 12 / 13



Mineurjacken  
Mineurmäntel  
Achselenschutz-Pelerinen  
Gummistiefel

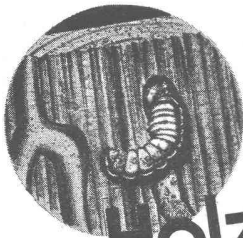
Hochdruckschläuche  
für jeden Zweck  
Industriehandschuhe

**GUMMIBRUNNER**

Aktiengesellschaft

**B A S E L**

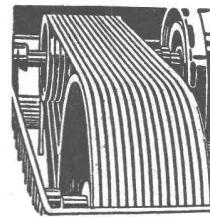
Telephon (061) 2 69 49



**Holzwurm-  
Bekämpfung  
mit AVENAROL**

**A35**

WALLISEN (Zch.)  
Tel. (051) 93 21 14  
BAUTENSCHUTZ  
SIEGFRIED **keller** co



**Industrie-Artikel**

Treibriemen      Transportbänder  
Keilriemen      Riemenverbinder  
Dichtungsmaterial      Gummischläuche

**Adolf Schlatter A.G. Zürich**  
Tel. (051) 26 17 86      Stampfenbachstr. 73

**St. Margrether-Sandstein**

Kennen Sie die Vorzüge meines Materials? Jegliche Steinhauerarbeiten, Tür- u. Fenstereinfassungen, Cheminées etc.

Verlangen Sie unverbindlich Offerte oder Vertreterbesuch.

STEINBRUCH- UND STEINMETZGESCHÄFT

**E. GAUTSCHI St. Margrethen** Tel. 7 34 86

**FRIGORIT KORK**

*Seit langem  
bewährt*

**Korksteinwerke AG  
Käpfnach-Horgen**