

**Zeitschrift:** Schweizerische Bauzeitung  
**Herausgeber:** Verlags-AG der akademischen technischen Vereine  
**Band:** 71 (1953)  
**Heft:** 13

## Werbung

### Nutzungsbedingungen

Die ETH-Bibliothek ist die Anbieterin der digitalisierten Zeitschriften. Sie besitzt keine Urheberrechte an den Zeitschriften und ist nicht verantwortlich für deren Inhalte. Die Rechte liegen in der Regel bei den Herausgebern beziehungsweise den externen Rechteinhabern. [Siehe Rechtliche Hinweise.](#)

### Conditions d'utilisation

L'ETH Library est le fournisseur des revues numérisées. Elle ne détient aucun droit d'auteur sur les revues et n'est pas responsable de leur contenu. En règle générale, les droits sont détenus par les éditeurs ou les détenteurs de droits externes. [Voir Informations légales.](#)

### Terms of use

The ETH Library is the provider of the digitised journals. It does not own any copyrights to the journals and is not responsible for their content. The rights usually lie with the publishers or the external rights holders. [See Legal notice.](#)

**Download PDF:** 15.03.2025

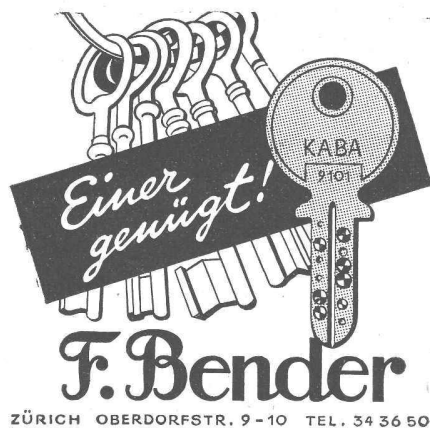
**ETH-Bibliothek Zürich, E-Periodica, <https://www.e-periodica.ch>**

# SCHWEIZERISCHE BAUZEITUNG

WOCHENSCHRIFT FÜR ARCHITEKTUR / INGENIEURWESEN / MASCHINENTECHNIK

REVUE POLYTECHNIQUE SUISSE

ORGAN DES S.I.A. SCHWEIZERISCHER INGENIEUR- UND ARCHITEKTEN-VEREIN  
UND DER G.E.P. GESELLSCHAFT EHEMAL. STUDIERENDER DER EIDG. TECHN. HOCHSCHULE  
GEGRÜNDET 1883 VON ING. A. WALDNER / HERAUSGEGEBEN VON ING. W. JEGHER



Patentanwälte

**E. BLUM & Co., ZÜRICH**

Gegründet 1878 Telefon 251633

Bahnhofstrasse 31

Anmeldung von Erfindungen

Fabrik- und Handelsmarken

Gutachten, Prozessberatung

**BERCHTOLD & Co.**

HEIZUNG · LÜFTUNG  
WARMWASSER

**THALWIL**

**INDUSTRIE-  
HEIZUNG**  
HEISSWASSER  
STATT DAMPF

Telephon  
051 / 920501



**ING. MAX GREUTER & CIE. ZÜRICH 7**

INJEKTIONS- UND GUNIT-ARBEITEN

TIEFBOHRUNGEN

**Tiefbohr- und Baugesellschaft A.-G. Zürich-Bern**

**Grundwasserfassungen · Schnellfilter System „Peter“**

Sondierbohrungen - Entnahme ungestörter Bodenproben - Bohr-Pressbetonpfähle  
Kernbohrungen im Fels - Injektionen - Druckluft-Arbeiten

## Verlag

W. Jegher & A. Ostertag, Dianastrasse 5,  
Zürich / Tel. 23 45 07 / Postcheck VIII 6110

Postadresse:

Schweiz. Bauzeitung, Postfach Zürich 39

## Bezugspreise

Einzelheft Fr. 1.65 — Abonnements:

Kategorie	12 Monate		6 Monate		3 Monate	
	Schweiz	Ausland	Schweiz	Ausland	Schweiz	Ausland
A	66.—	72.—	33.—	36.—	16.50	18.—
B	60.—	66.—	30.—	33.—	15.—	16.50
C	50.—	56.—	25.—	28.—	12.50	14.—
D	36.—	42.—	18.—	21.—	9.—	10.50

A Normaler Preis

B für Mitglieder Schweiz. Techn. Verband

C für Mitglieder S.I.A. oder G.E.P.

D für Mitglieder S.I.A. oder G.E.P., die weniger als 30 Jahre alt sind, sowie für Studierende der ETH und der EPUL (bei Bestellung Geburtsjahr angeben).

Das Abonnement kann mit jedem Kalendermonat begonnen werden. Die Kategorien B, C und D gelten nur für direkte Bestellung beim Verlag.

## Anzeigen-Verwaltung

Mosse-Annoncen AG., Zürich, Limmatquai 94 / Tel. 326817 / Postcheck VIII 1027

## INHALT

Claraplatz Basel. Von *K. Leibbrand* 183\*

Sicherheit und Lebensdauer von Turbogeneratoren. Von *O. Martin* 187\*

Neue schweiz. Bindemittel-Normen. Von *E. Brandenberger* 190

Gedanken zum Vortrag von Prof. A. Seifert. Von *A. Seifert/W. Burger* 192\*

## MITTEILUNGEN

Zürcher Baukostenindex. Persönliches. Studiengesellschaft für norwegische Industrie. Wolga-Don-Kanal. ETH. Leichte Motorwagen der Basler Verkehrsbetriebe. Betriebsstörung in einem USA-Wasserkraftwerk 195

## BUCHBESPRECHUNGEN

Argentinien, von *W. Stäubli* 195  
Neuerscheinungen 196

## NEKROLOGE

C. Koellreuter 196

## WETTBEWERBE

Biennale Sao Paulo. Primarschulhaus Tännelen. Freibadanlage Schachen, Aarau. Schulhaus Pieterlen 196

## VEREINE

SVMT. 198. Diskussionstag 196

VORTRAGSKALENDER 196



## Zahnrad-Mess- und -Prüfapparate

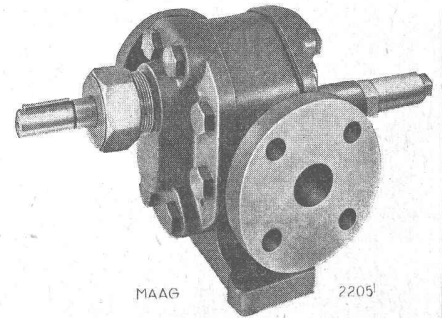
zur Kontrolle von Teilung, Evolventenprofil, Zahnschräge, Achsdistanz und Rundlauf sowie Oberflächenfeinheit

## Präzisions-Zahnradpumpen

für die meisten Industriezweige

Rundlaufkontrolle eines  
Stirnräderpaares  
auf Apparat  
Typ DAS-2

Zahnradpumpe, Typ P-50,  
mit gehärteter und ge-  
schliffener Verzahnung für  
schmierende Flüssigkeiten



MAAG

2205

# MAAG-ZAHNRÄDER A.-G. ZÜRICH

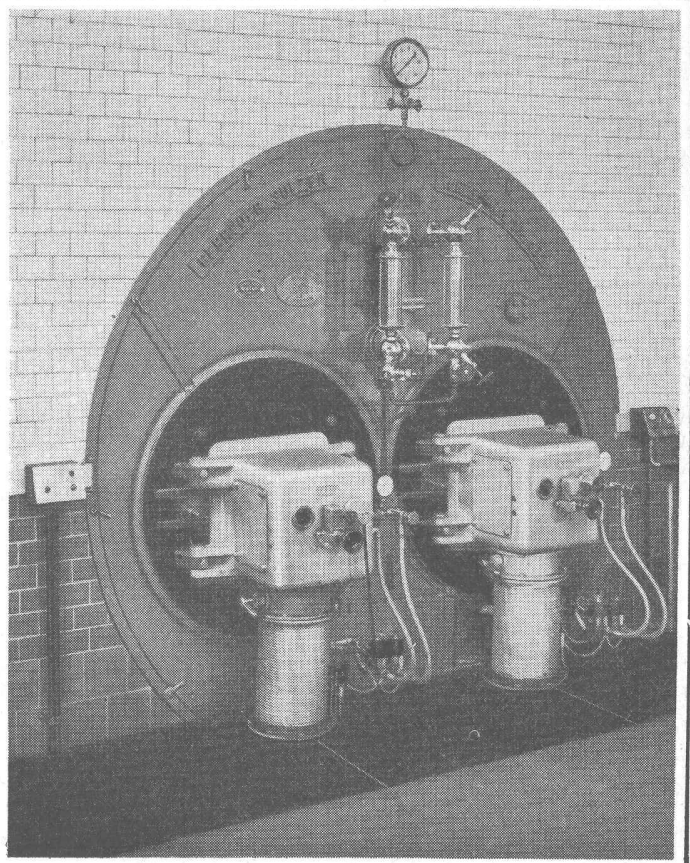
## OERTLI

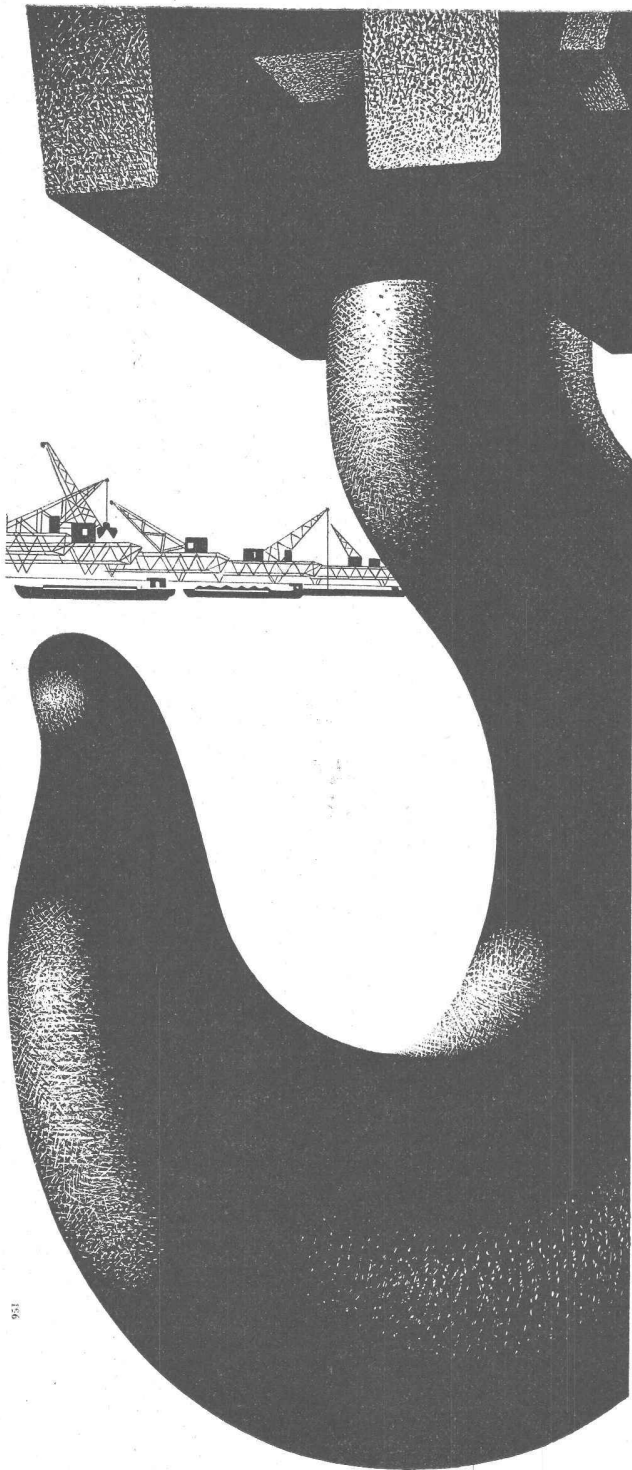
Moderne, geräuschlose  
Industrieölf Feuerungen

für Schweröl an:

Dampfkesseln  
Rösttrommeln  
Trockenanlagen  
Schmelzöfen  
Glühöfen

Ing. W. OERTLI AG. ZÜRICH  
Automat. Feuerungen  
Beustweg 12 Tel. 34 10 11/12/13





Krane und Verladeanlagen  
für jeden Verwendungszweck

# VON ROLL

Gesellschaft der Ludw. von Roll'schen Eisenwerke AG, Werk Bern



Nur ACROW hat den patentierten Gewindereiniger ▼

## Warum gutes Geld verbrennen?

Holzgerüste und Holzsprießungen bedeuten eine ungeheure, völlig unnötige Verschwendung an Material und Geld.

# ACROW

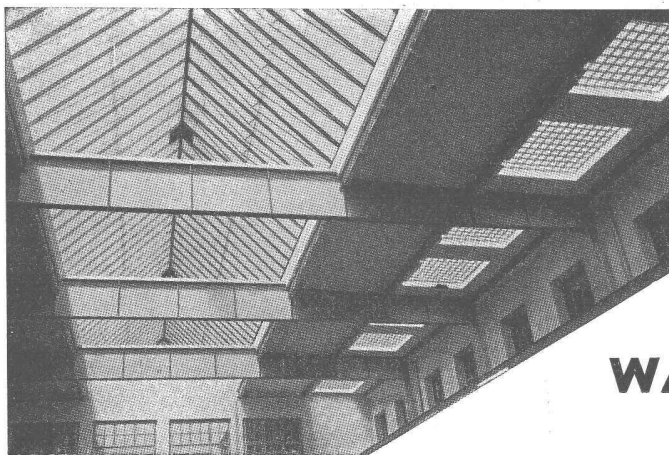
verstellbare, stählerne Gerüstelemente, Stützen und Schalungen zum Bauen erlauben Ihnen viel schneller, billiger und sicherer zu arbeiten. Über eine Million-ACROW-Stützen in allen fünf Erdteilen im Gebrauch, weil sie ausserdem noch Lager- und Transportvolumen sparen. ACROW ist die meistverkaufte Stütze der Welt. Wir verkaufen und vermieten vorteilhaft ACROW-Material. Miete wird bei Kauf angerechnet.

Bitte verlangen Sie Prospekte und Referenzen

**A. BANGERTER & CIE AG**  
**LYSS**

Telephon 032 8 41 23

Generalvertretung für die Schweiz



Kittlose

## Glasdächer

Glasbeton-Oberlichter, begehb- und befahrbar

Glasbaustein-Wände

### WALTHER & MÜLLER \* BERN

Telephon (031) 2 49 12

**Stahltreppen**  
**Stahltüren**  
**Kipptore**  
**Schaufensteranlagen**  
**Behälterbau**  
**Stahlblech-**  
**konstruktionen**

### GEBR. DEMUTH & CO.

Baden, Telephon (056) 2 54 44

**ZÜRICH**  
*Unfall*

Für Ihre Versicherungen

Unfall, Haftpflicht

Auto, Kasko

Einbruchdiebstahl

Baugarantie usw.

„Zürich“ Allgemeine Unfall- u.  
Haftpflicht-Versicherungs-AG.



Mitglieder des Schweiz. Ingenieur- und  
Architektenvereins erhalten vertragliche  
Vergünstigungen beim Abschluss ihrer  
Versicherungen.



*Autofrigor*

## KLIMA-ANLAGEN

Die Klima-Anlage in Verbindung mit einer Kältemaschine «Autofrigor» ist in der Lage, jedes gewünschte Klima — ohne Rücksicht auf die Aussenwitterungsverhältnisse — zu schaffen. Die Kältemaschine «Autofrigor» macht die Klima-Anlage zu einer vollwertigen Einrichtung.

### AUTOFRIGOR AG. ZÜRICH

Schaffhauserstrasse 473 Telephon (051) 48 15 55

*Alle Maschinen* für den



Hoch-  
Tief-  
Erd-  
Straßen-  
**BAU**

und für die Herstellung von **Baustoffen**  
**Bau-Elementen**  
**Bindemitteln**  
für die **Material-Aufbereitung**  
für den **Material-Transport**

*finden Sie auf der*

## **TECHNISCHEN MESSE HANNOVER 1953**

vom 26. April bis 5. Mai

### **WIRTSCHAFTLICH BAUEN**

erfordert moderne Maschinen, die robust, sparsam im Kraftverbrauch, leistungsstark, beweglich und zuverlässig sind

### **BESUCHEN SIE das Freigelände der TECHNISCHEN MESSE HANNOVER 1953**

Sie werden dort eine Fülle neuer, interessanter und wirtschaftlicher Konstruktionen finden.

Auskünfte durch:



### **FACHGEMEINSCHAFT BAU- UND BAUSTOFFMASCHINEN**

im Verein Deutscher Maschinenbauanstalten (VDMA)

Frankfurt/Main, Barckhausstraße 2, Telefon 7 1447-49

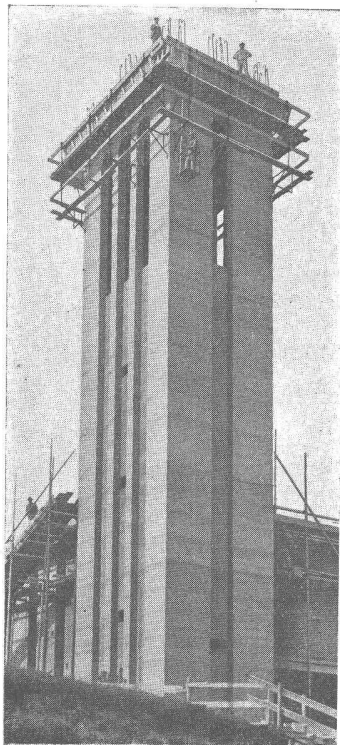
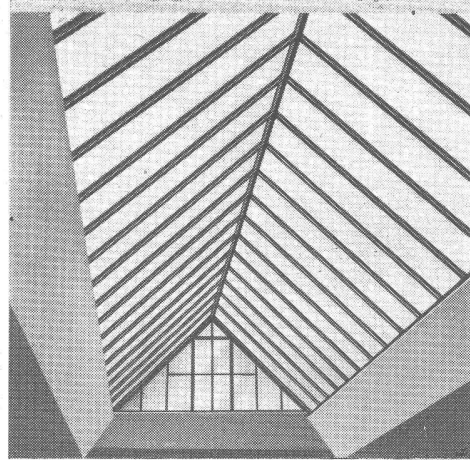
und: **Handelskammer Deutschland-Schweiz**  
Zürich 1, Sihlstrasse 38, Telefon 25 37 02

Kully Glasdächer seit 1898

**KULLY**

A.Kully A.G. Glasdachwerke Olten

Tel. (062) 5 39 01/02



## Für Silos und Turmbauten

Dübelschrauben zum Binden der Schalungen

Profitorüstträger für stangenlose Gerüstung

Sauberer, rostfreier Sichtbeton.

Normalisierte, billige Schalung.  
Kein Stangengerüst.

Kauf - Miete

**conrad Kern**  
AG  
**BAUWERKZEUGE**  
ZÜRICH / EISENGASSE 6/8 / TEL.(051) 32 1246

SOEBEN ERSCHIENEN!

## Wärmetechnische Arbeitsmappe

Herausgegeben von der Arbeitsgemeinschaft Deutscher Kraft- und Wärmeingenieure im VDI

7., vollständig neubearbeitete Auflage, 51 Arbeitsblätter (DIN A 4), in Ringmappe DM 21.50

Die Arbeitsmappe ist vorerst in vier Gruppen unterteilt: A) Allgemeine Grundlagen, B) Wärmeübertragung, C) Eigenschaften technisch wichtiger Stoffe und Gase und D) Brennstoffe, Verbrennung.

Eine weitere Ergänzung dieser Gruppen ist geplant. Die Arbeitsblätter dieser Mappe sind aus den Bedürfnissen der Praxis heraus entstanden; sie sollen dem Planungs- und Betriebsingenieur täglich zur Hand sein und ihm zeitraubende Rechenarbeit ersparen.

**DEUTSCHER INGENIEUR-VERLAG GMBH**

Verlag des Vereines Deutscher Ingenieure

DÜSSELDORF INGENIEURHAUS



## Qualitäts-Fabrikate

in Basalfolit-Quarzit

### Treppenanlagen      Bodenplatten

hydraulisch gepresst, mit granitharter Gehfläche, in verschiedenen Farben. Nach Wahl **gleitfest geraut** oder **geschliffen**

Standard-Formate: 25/25/2 cm  
30/30/2 cm  
35/35/2,5 cm  
40/40/3 cm

in Granit-Imitation sofort ab Lager lieferbar!

**SPEZIALBETON AG. STAAD (St. G.)**

# Wozu sich selber mühen?



Senden Sie uns  
Ihr Prinzipschema,  
wir besorgen  
alles Weitere für Sie



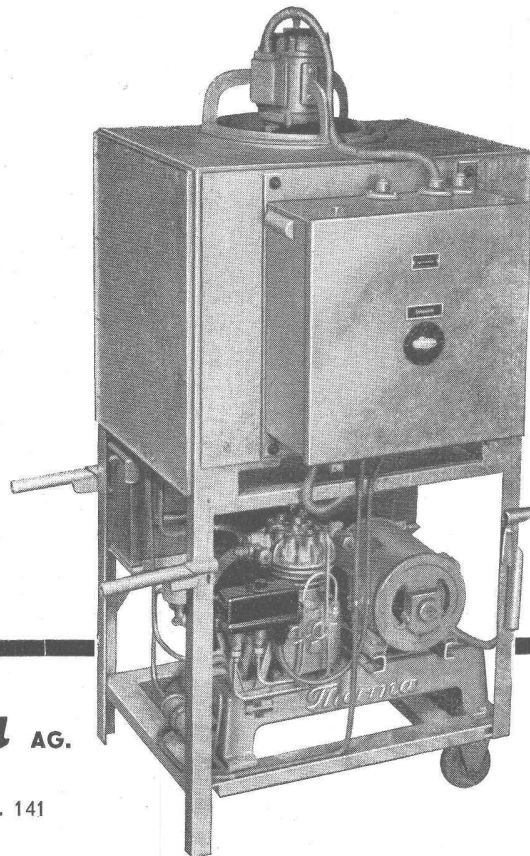
## CMC-VERTEILKASTEN

liefern wir für Aufbau- oder Unterputzmontage, auch staub- und spritzwasserdicht in 30 Normtypen oder in jeder beliebigen Ausführung und Grösse. Die Innenaus- rüstung ist praktisch, mit genügend Montageraum, das Äussere von zweckmässiger Schönheit. Die Apparate wer- den fertig eingebaut und verdrahtet; der Apparaterost lässt sich zur Montage einfach herausheben. Gute Erwei- terungsmöglichkeit. Verlangen Sie bitte unsere Prospekte.

**CMC CARL MAIER & CIE**  
Fabrik elektrischer Apparate und Schaltanlagen  
SCHAFFHAUSEN

TEL. 053 56131

## Zeit gewinnen durch schnellere Bautrocknung



*Therma* baut diese transportablen Luftentfeuchter mit freier Raumluftzir- kulation sowie ortsfeste Apparate für den Anschluss an Luftkanäle.

Luftentfeuchtungsapparate für die Bau- trocknung, für unterirdische Räume, Schaltanlagen, Stellwerke, Zentralen etc. bis zu Grossluftentfeuchtern für unterirdische Kraftzentralen, Lagerhal- len und Stollen sind ein Spezialgebiet der *Therma*.

**Therma** AG.

Schwanden/Gl.

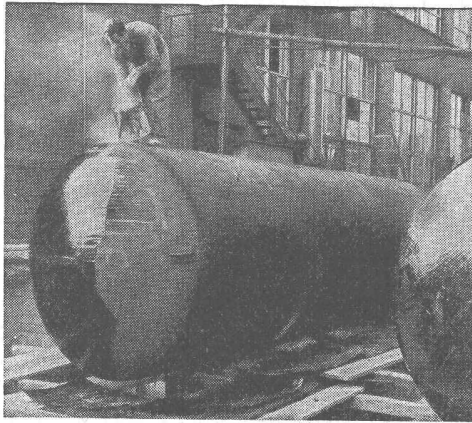
Kältebüro Zürich, Hofwiesenstr. 141

Telephon (051) 26 16 06

Ausstellungsräume: Bern, Lausanne und Genf

Bitte verlangen Sie den orientierenden Prospekt mit Leistungsangaben, No. 637 Kl.-B





## „WABERIT“-TANKISOLIERUNG

Die Tankisolierung ist seit Jahren eine Spezialität unserer Firma.

Langjährige Beobachtungen haben erwiesen, dass das «Beerdigen» eines Tanks nur mit dem üblichen hauchdünnen Teer- oder Asphalt-Anstrich unmöglich den vorhandenen Gefahren der Rostanfressungen und vagabundierenden elektrischen Strömen Einhalt gebieten kann.

Die Kontrolle des Waberit-Belages mit unserem patent. Prüfgerät gewährleistet eine absolut wasserundurchlässige Isolierung. Belagstärke ca. 3—4 mm.

Isolierung auf der Baustelle.

Referenzen, Muster und Offerten stehen gerne zur Verfügung.

**STRASSENBAUMATERIAL AG. BERN** Neuengasse 28  
Tel. (031) 3 21 35

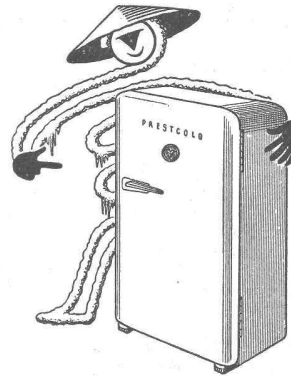
**GÖHNER**  
TÜREN + FENSTER  
**NORMEN**

vereinfachen  
das Bauen

**ERNST GÖHNER AG ZÜRICH**  
BERN BASEL ST. GALLEN ZUG BIEL GENÈVE LUGANO

## PRESTCOLD

die grösste Kühltank-  
fabrik in Europa



- Modelle zu 90, 140, 190 l
- mit automat. Motoren-  
gruppe
- moderne Konstruktion
- 5 Jahre Garantie
- Vorteilhafte Preise

Generalvertretung für die Schweiz:



**PRESTCOLD REFRIGERATION**

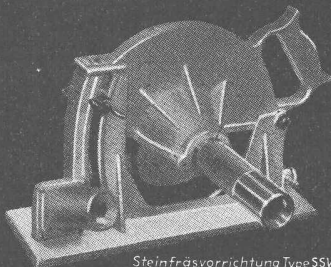
Rosset & Cie., Genève

Tel. (022) 4 33 23

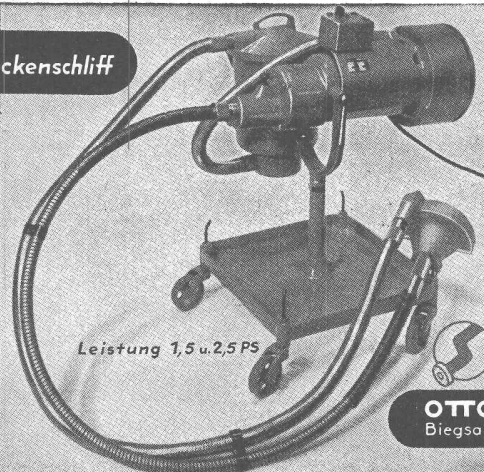
Service und Lager in Zürich, Basel, Bern, Lugano, Genf

Ein Fortschritt in der Steinindustrie = Trockenschliff

Ein- und mehrtourige  
Mehrzweckmaschinen mit  
biegsamen Wellen mit  
voll wirksamer Staubabsaugung



Steinfräsvorrichtung Type SSV



Leistung 1,5 u. 2,5 PS



Steinschleifapparat Type TA2

Für schwere  
und leichte  
Arbeiten sind  
**ROTAR-**  
Getriebemaschinen,  
infolge ihrer höheren  
Geschwindigkeiten, besonders geeignet.  
Bitte fordern Sie unsere Sonderliste Nr. 150

Schur- u. Kanten-  
brechapparat  
SKA

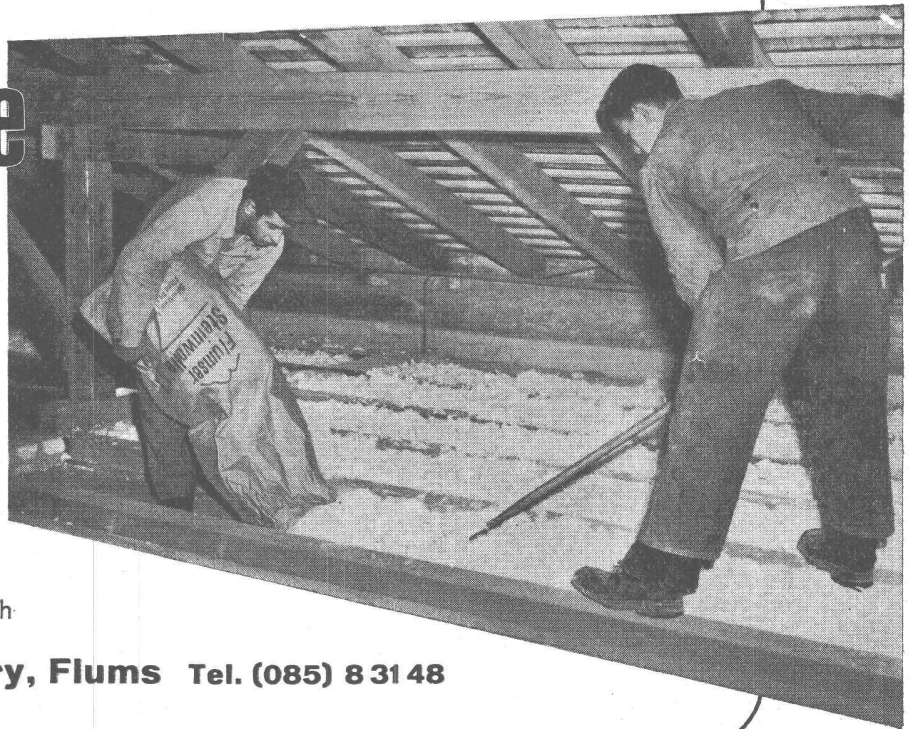
**OTTO SUHNER A.G. BRUGG (Aarg.)**  
Biegsame Wellen- u. Apparatefabrik • Tel. (056) 4 14 22



# Flumser Steinwolle

*Neuheit!*

für billigere Wärme-Isolation



Wärmeleitzahl 0,035  
 nur 3 kg per m<sup>2</sup>;  
 bequeme Schüttung  
 handliche 10 kg-Säcke  
 Flumser Steinwolle sticht nicht

Prospekt und Muster unverbindlich

**Schmelzwerk Sperry, Flums Tel. (085) 8 31 48**

# Schindler Aufzüge

schnell  
 sicher  
 bequem



Aufzüge- und Elektromotorenfabrik Schindler + Cie. AG. Luzern



Der 8 m hohe Unfall-Turm am Paradeplatz in Zürich wurde mit

# Exponit- Dispersionfarbe

unter denkbar schwierigen Witterungsverhältnissen - bei Regen und Schnee - gestrichen.

Das Gute setzt sich durch!

Verlangen Sie Muster und Offerte durch

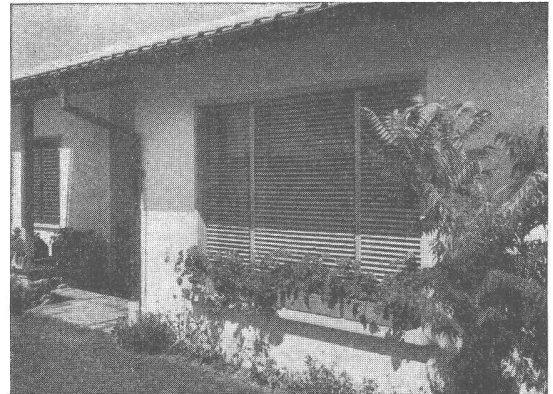
Lack- und Farbenfabrik  
**BOSSHARD + Co**

Zürich-Oerlikon



Tel. 051 / 46 80 68

# SchenkerStoren



Lamellenrollstore System



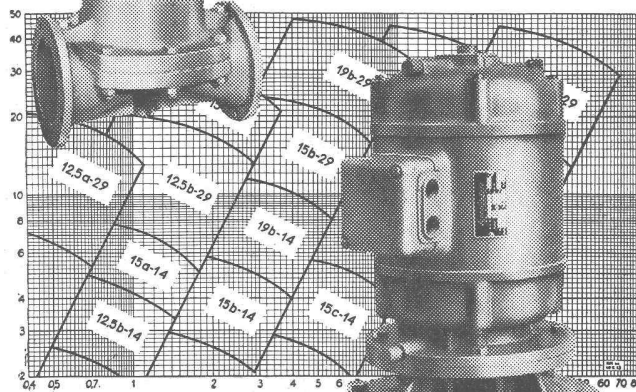
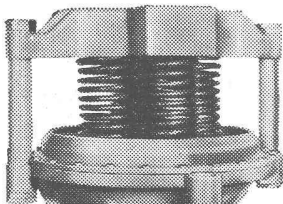
Storenfabrik Emil Schenker AG. Schönenwerd

Tel. (064) 3 13 52

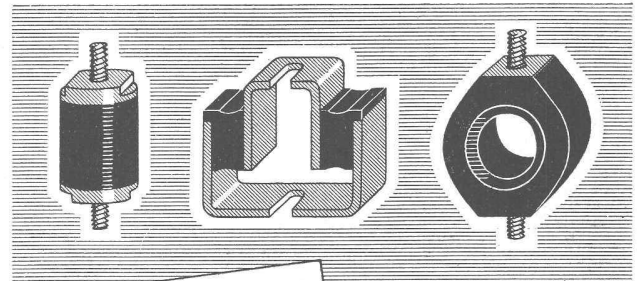
Vertretungen:	Zürich	Tel. (051) 32 65 60
	Basel	Tel. (061) 2 93 81
	Luzern	Tel. (041) 2 99 68
	Lausanne	Tel. (021) 23 45 47
	Lugano	Tel. (091) 2 22 13

## Membran-Ventile Stopfbüchsenlose Pumpen

(patentierte Konstruktionen)  
in allen gebräuchlichen  
Werkstoffen



**WEKA AG. WETZIKON-ZCH.**  
TELEFON (051) 97 83 02



## METALASTIK

### Schwingungs- dämpfer

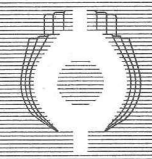
(Gummi auf Metall  
vulkanisiert)  
gegen Stöße, Vibration  
und Lärm Ihrer Motoren  
und Maschinen.  
Die Metalastik-Ingenieure  
lösen Ihre Schwingungs-  
probleme.

Musterlager beim  
Vertreter:

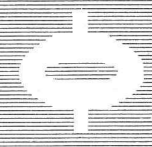
**W. EMIL KUNZ  
ZÜRICH 27**

Gotthardstrasse 21 Tel. (051) 25 29 10

GEGEN VIBRATION



GEGEN DRUCK



GEGEN ZUG

