

Zeitschrift: Schweizerische Bauzeitung
Herausgeber: Verlags-AG der akademischen technischen Vereine
Band: 71 (1953)
Heft: 17

Werbung

Nutzungsbedingungen

Die ETH-Bibliothek ist die Anbieterin der digitalisierten Zeitschriften. Sie besitzt keine Urheberrechte an den Zeitschriften und ist nicht verantwortlich für deren Inhalte. Die Rechte liegen in der Regel bei den Herausgebern beziehungsweise den externen Rechteinhabern. [Siehe Rechtliche Hinweise.](#)

Conditions d'utilisation

L'ETH Library est le fournisseur des revues numérisées. Elle ne détient aucun droit d'auteur sur les revues et n'est pas responsable de leur contenu. En règle générale, les droits sont détenus par les éditeurs ou les détenteurs de droits externes. [Voir Informations légales.](#)

Terms of use

The ETH Library is the provider of the digitised journals. It does not own any copyrights to the journals and is not responsible for their content. The rights usually lie with the publishers or the external rights holders. [See Legal notice.](#)

Download PDF: 14.03.2025

ETH-Bibliothek Zürich, E-Periodica, <https://www.e-periodica.ch>

SCHWEIZERISCHE BAUZEITUNG

WOCHENSCHRIFT FÜR ARCHITEKTUR / INGENIEURWESEN / MASCHINENTECHNIK

REVUE POLYTECHNIQUE SUISSE

ORGAN DES S.I.A. SCHWEIZERISCHER INGENIEUR- UND ARCHITEKTEN-VEREIN
UND DER G.E.P. GESELLSCHAFT EHEMAL. STUDIERENDER DER EIDG. TECHN. HOCHSCHULE
GEGRÜNDET 1883 VON ING. A. WALDNER / HERAUSGEGEBEN VON ING. W. JEGHER

Patentanwälte
E. BLUM & Co., ZÜRICH
Gegründet 1878 Telephon 251633
Bahnhofstrasse 31

Anmeldung von Erfindungen
Fabrik- und Handelsmarken
Gutachten, Prozessberatung

Verlag

W. Jegher & A. Ostertag, Dianastrasse 5,
Zürich / Tel. 23 45 07 / Postcheck VIII 6110
Postadresse:
Schweiz, Bauzeitung, Postfach Zürich 39

Bezugspreise

Einzelheft Fr. 1.65		—		Abonnements:	
12 Monate	6 Monate	3 Monate			
Schweiz Ausland	Schweiz Ausland	Schweiz Ausland			
66.—	72.—	33.—	36.—	16.50	18.—

Für Mitglieder des S.I.A., der G.E.P. und des Schweiz. Technischen Verbandes, sowie für Studierende der ETH und der EPUL ermässigte Preis-Kategorien nach Tarif.

Anzeigen-Verwaltung

Mosse-Annoncen AG., Zürich, Limmat-
quai 94 / Tel. 326817 / Postcheck VIII 1027

**Dauerhafter,
billiger bauen mit**



Brief- und Milchkasten



Kohleneinwürfe



Kellerfenster



Lichtschachtroste



gesetzlich geschützt

Bauteilen

Ab Lager lieferbar

- Brief- und Milchkasten
- Kellerfenster und -Türen
- Kohleneinwürfe
- Ventilationseinsätze
- Stab- und Gitterroste
- Schuhkratzeisen
- Teppichrahmen
- Waschhängeanlagen
- Teppichklopfische
- Kleiderschränke
- Sunway-norm Lamellenstoren

Liefertermin auf Anfrage

- Garagetore
- Klapptreppen
- Zählerschranktüren
- Fensterzargen
- Fensterbänke
- Rolladenkasten
- Türzargen

Spezialprospekte und norm Mitteilungen verlangen



Metallbau AG
Zürich 47 Albisrieden

Anemonenstrasse 40
Telephon (051) 52 13 00

INHALT

Berechnung einer Getriebewelle auf Dauerhaltbarkeit. Von R. Hänchen	243*
Projektgrundlagen für Park-Garagen. Von M. Jenni	247*
Parkgarage unter der Limmat in Zürich. Von W. Naegeli	251*

MITTEILUNGEN

50 Per.-Einphasen - Triebfahrzeuge. Stadtgasverwertung, Autobahnhöfe. Hunziker-Kalksandsteine. Kohlegefeuerte Gasturbine	254
Swiss Architecture. VDI. Persönliches. Oesterreichischer Wasserwirtschaftsverband. Kautschuk-Ausstellung, Zürich. Haus der Technik, Essen. ETH. Messe Hannover	255

NEKROLOGE

A. Marguerat, K. Frei, A. Oeschger	255
--	-----

BUCHBESPRECHUNGEN

Form, von M. Bill. Hausinstallation, von P. Frommer. Analyse der Gesteine und Mineralien, von J. Jakob	255
Gesetzmässigkeiten der freien Turbulenz, von H. Reichhardt. Neuerscheinungen	256

WETTBEWERBE

Wettbewerb über Stahlbau-Photos. Sekundarschulhaus in Bolligen	256
--	-----

VEREINE

SVMT 199. Diskussionstag	256
------------------------------------	-----

VORTRAGSKALENDER

.	256
-----------	-----

LERCH

ZÜRICH 1, Oetenbachgasse 5
TELEPHON (051) 23 30 00

AUFZÜGE

für Akten, Speisen, Waren
mit Hand- und elektrischem Antrieb

**Beste Isolation**

Wärmeleitzahl 0,035

leichtes Transportgewicht3 kg per m² Isolation**billiger Preis . . .**

diese 3 Eigenschaften waren auch beim Schulhaus-Erweiterungsbau der Berggemeinde Nufenen (Arch. Simmen & Keller) ausschlaggebend für die Wahl von



Flumser Steinwolle

Prospekt und Muster auf Anfrage

Schmelzwerk Spoerry, Flums Tel. (085) 8 31 48**Schindler****Aufzüge**

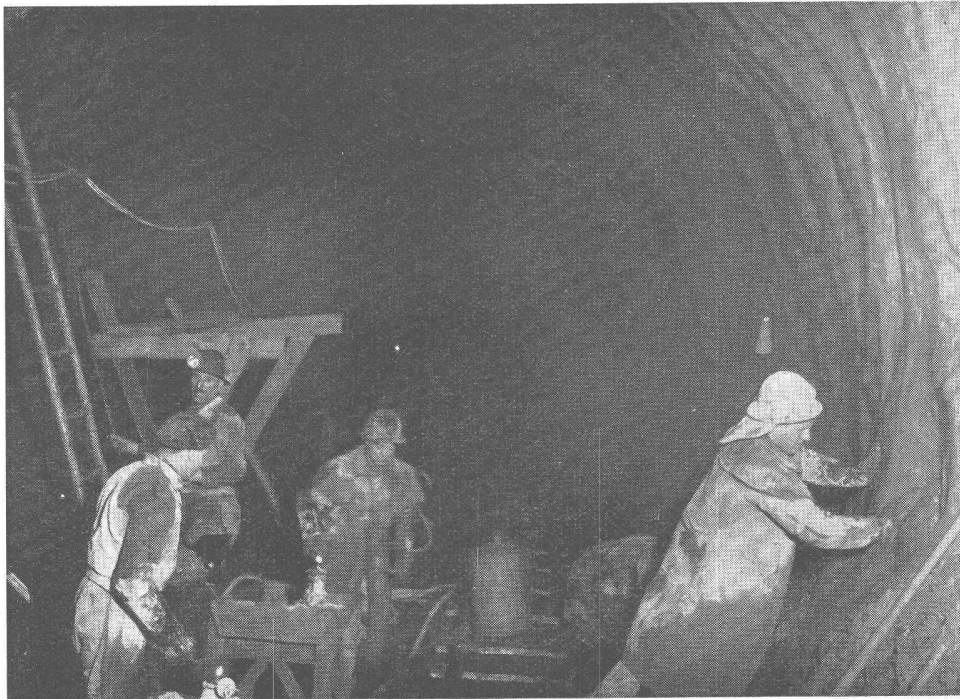
schnell

sicher

bequem



Aufzüge- und Elektromotorenfabrik Schindler + Cie. AG. Luzern



Abdichtungsarbeiten im Druckstollen von Verbano mit Sika 4a durch Arbeiter einer Unternehmung, die durch unsere Sika-Spezialisten angeleitet wurden.

SIKA-PRODUKTE

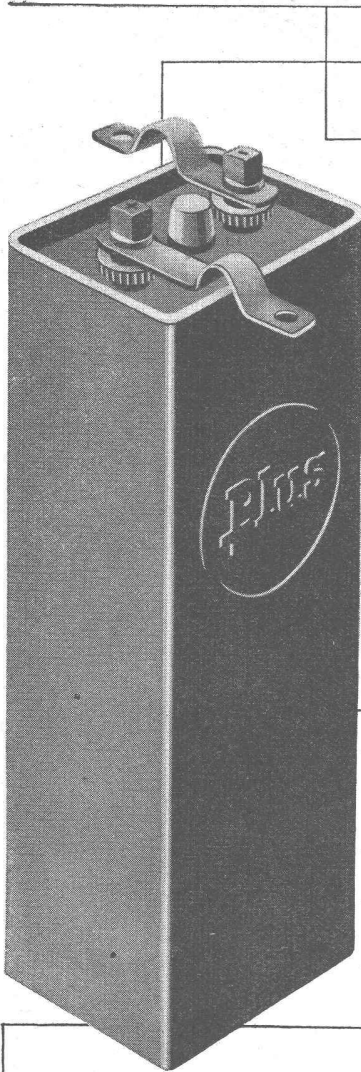
BEI DEN MAGGIA-WERKEN

Druckstollen Porto Ronco:	Sigunit, Sika 4a, Sika 2
Druckstollen Verbano:	Sika 4a, Sika 2
Druckstollen Corcapolo:	Sigunit, Frioplast, Flexiband Sika 4a
Druckstollen Palagnedra:	Sika 4a, Sika 2
Freilauftollen Palagnedra:	Sigunit
Freilauftollen Isorno:	Sigunit
Freilauftollen Lodano:	Sigunit
Freilauftollen Boschetto:	Sigunit



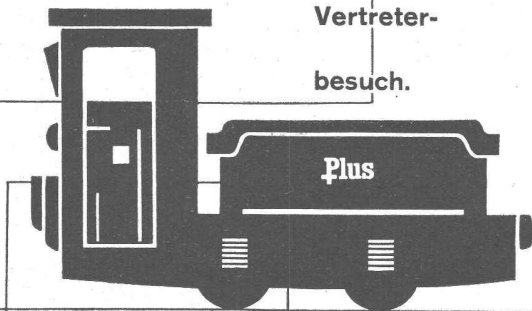
Kaspar Winkler & Co.

Fabrik für chem. Baustoffe Tel. (051) 52 53 43 Zürich 48



In Elektro-
fahrzeugen
aller Art
haben sich
unsere
Plus-
Traktions-
Batterien
aufs beste
bewährt.

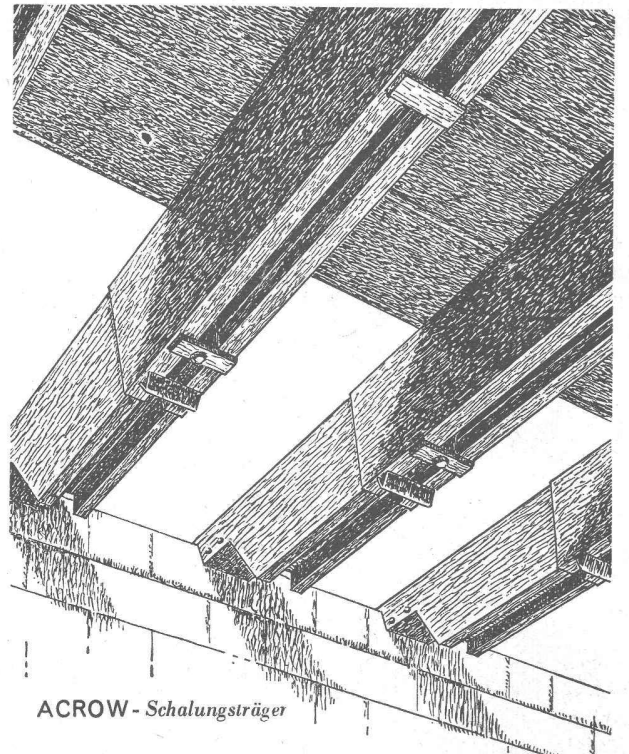
Unser Service
bürgt für
einwandfreien
Betrieb.
Verlangen Sie
Referenzen und
Vertreter-
besuch.



Frid Müller

Plus

Plus-
Accumulatoren-
fabrik AG.
Basel
Mühlegraben 3
Telephon
061 / 3 79 17



ACROW - Schalungsträger

Die rationellste Arbeitsweise ist die beste Kapitalanlage

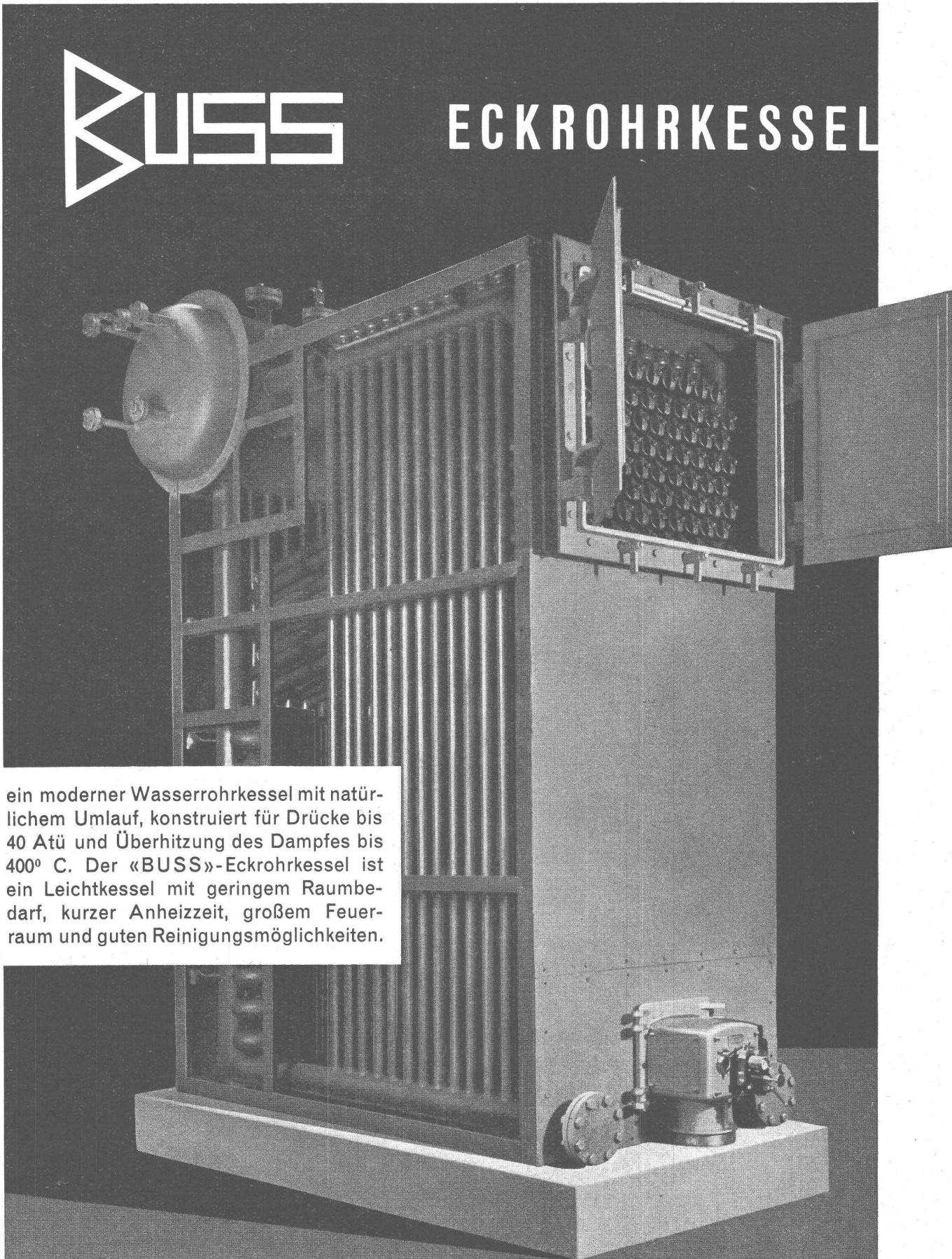
ACROW — stählerne, verstellbare Gerüstelemente, Stützen und Schalungen, Träger zum Bauen haben sich dort am schnellsten eingeführt, wo die Konkurrenz scharf ist. In allen 5 Erdteilen werden heute von fortschrittlichen Baufirmen



Schalungsträger gebraucht. Da sie Zeit ersparen, erlauben sie Ihnen viel günstigere Kalkulationen. Vorteilhafte Vermietung; Miete wird bei Kauf angerechnet.

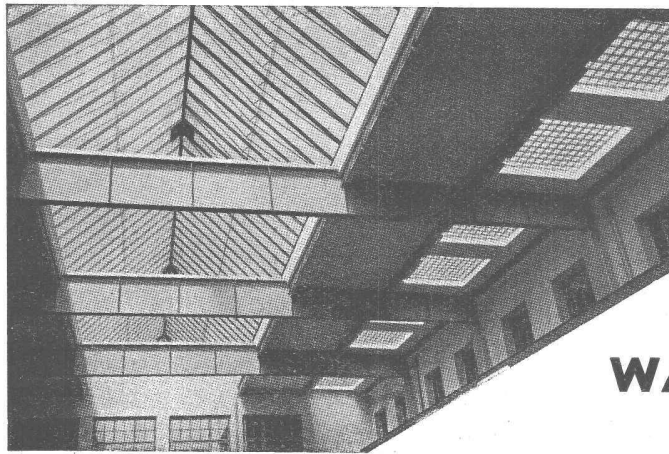
Generalvertretung für die Schweiz:
A. BANGERTER & CIE AG LYSS

Telephon 032 8 41 23

BUSS**ECKROHRKESSEL**

ein moderner Wasserrohrkessel mit natürlichem Umlauf, konstruiert für Drücke bis 40 Atü und Überhitzung des Dampfes bis 400° C. Der «BUSS»-Eckrohrkessel ist ein Leichtkessel mit geringem Raumbedarf, kurzer Anheizzeit, großem Feuer-raum und guten Reinigungsmöglichkeiten.

BUSS AG. BASEL / PRATTELN · ABT. KESSELBAU



Kittlose

Glasdächer

Glasbeton-Oberlichter, begehbare und befahrbar

Glasbaustein-Wände

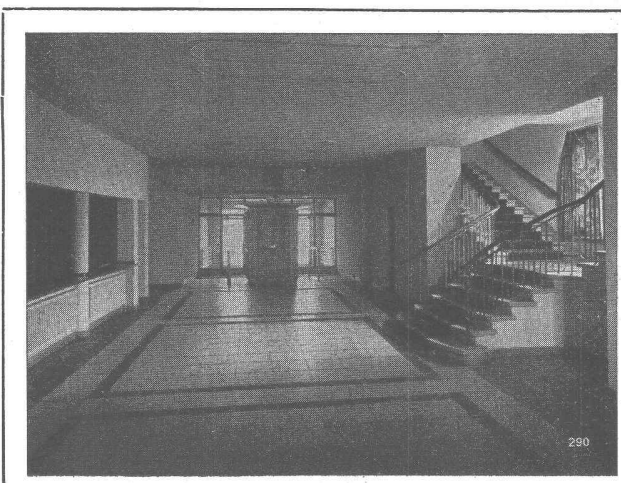
WALTHER & MÜLLER * BERN

Telephon (031) 2 49 12

Kempf & Co. Herisau 2
Aktiengesellschaft Telephon (071) 5 11 67

Zähneschleifen an eingesandten Stirn- und Schraubenträdern

Geschliffene Zahnräder
Sauter/Bachmann & Cie.
Zahnräderfabrik
Netstal Gl.



Qualitäts-Fabrikate

in Basaltfolit-Quarzit

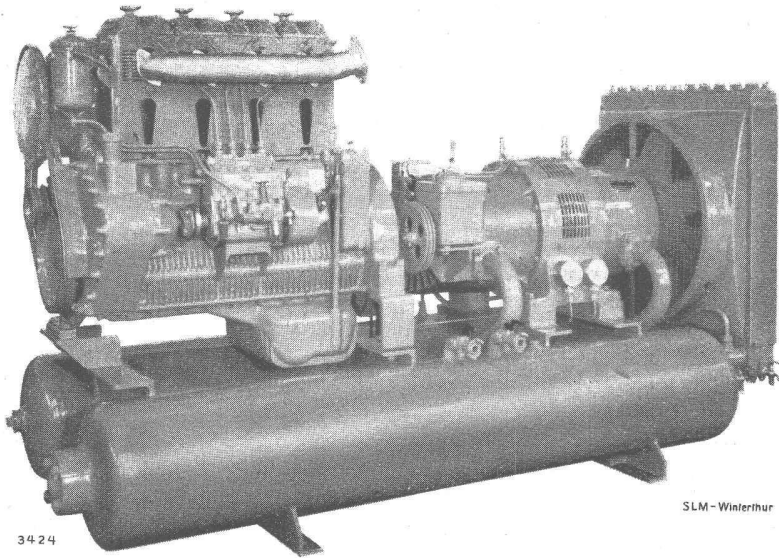
Treppenanlagen Bodenplatten

hydraulisch gepresst, mit granitharter Gehfläche, in verschiedenen Farben. Nach Wahl **gleitfest geraut** oder **geschliffen**

- 25/25/2 cm
- Standard-Formate: 30/30/2 cm
- 35/35/2,5 cm
- 40/40/3 cm

in-Granit-Imitation sofort ab Lager lieferbar!

SPEZIALBETON AG. STAAD (St. G.)

SLM**luftgekühlte Dieselmotoren**

3424

SLM-Winterthur

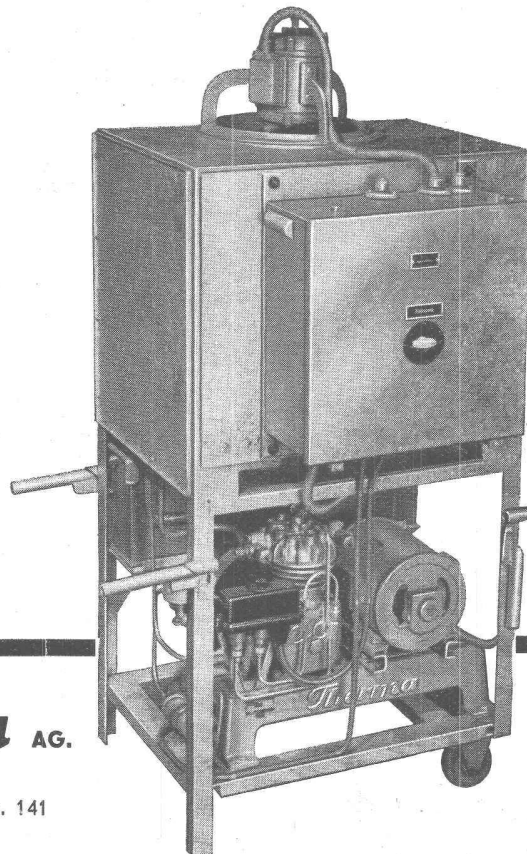
Zum Antrieb von

Notstromgruppen**Schiffen****Pumpen**

fahrbaren und transportablen

Kompressorgruppen**Schweizerische Lokomotiv- und Maschinenfabrik Winterthur**

**Zeit gewinnen
durch
schnellere
Bautrocknung**



Therma baut diese transportablen Luftentfeuchter mit freier Raumluftzirkulation sowie ortsfeste Apparate für den Anschluss an Luftkanäle.

Luftentfeuchtungsapparate für die Bautrocknung, für unterirdische Räume, Schaltanlagen, Stellwerke, Zentralen etc. bis zu Grossluftentfeuchtern für unterirdische Kraftzentralen, Lagerhallen und Stollen sind ein Spezialgebiet der *Therma*.

Therma AG.

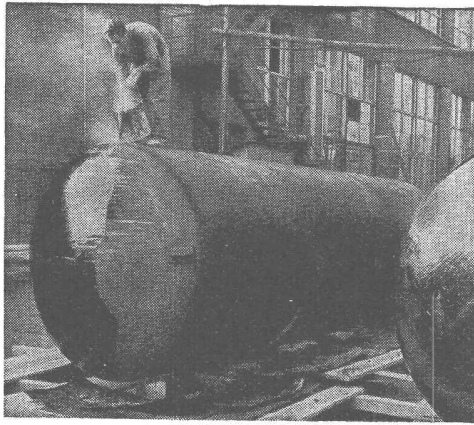
Schwanden/Gl.

Kältebüro Zürich, Hofwiesenstr. 141

Telephon (051) 26 16 06

Ausstellungsräume: Bern, Lausanne und Genf

Bitte verlangen Sie den orientierenden Prospekt mit Leistungsangaben, No. 637 Kl.-B



„WABERIT“-TANKISOLIERUNG

Die Tankisolierung ist seit Jahren eine Spezialität unserer Firma.

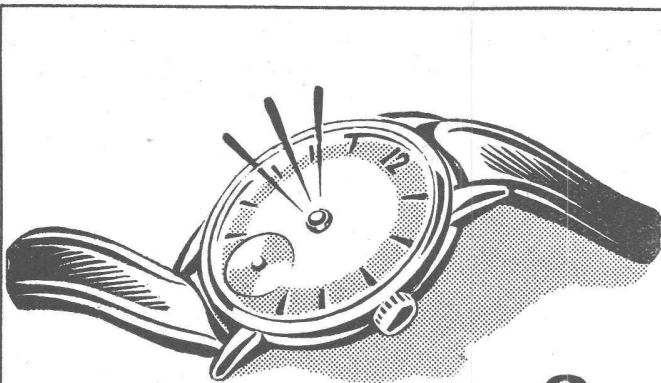
Langjährige Beobachtungen haben erwiesen, dass das «Beerdigen» eines Tanks nur mit dem üblichen hauchdünnen Teer- oder Asphalt-Anstrich unmöglich den vorhandenen Gefahren der Rostanfressungen und vagabundierenden elektrischen Strömen Einhalt gebieten kann.

Die Kontrolle des Waberit-Belages mit unserem patent. Prüfgerät gewährleistet eine absolut wasserundurchlässige Isolierung. Belagstärke ca. 3—4 mm.

Isolierung auf der Baustelle.

Referenzen, Muster und Öfferten stehen gerne zur Verfügung.

STRASSENBAUMATERIAL AG. BERN Neugasse 28
Tel. (031) 3 21 35



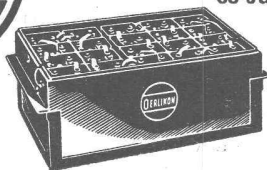
Eine Uhr ohne Zeiger ?

Eine Uhr ohne Zeiger ist so unnütz wie eine Batterie, die versagt. Wählen Sie daher ein bewährtes Fabrikat, wählen Sie eine OERLIKON, die Batterie, auf die man sich jederzeit verlassen kann.



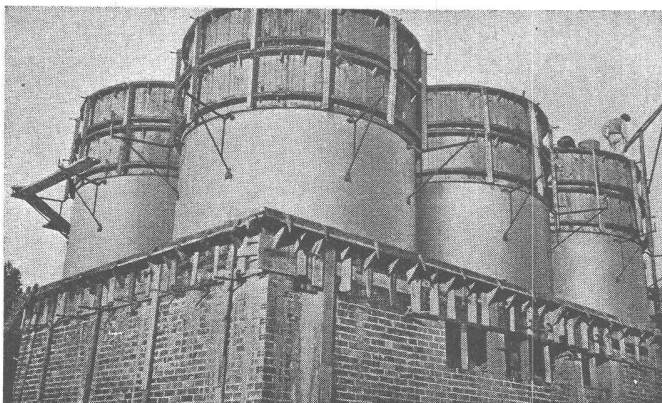
Batterien

seit bald
60 Jahren



Zeitschriften, die die Industrie braucht

DEUTSCHER INGENIEUR-VERLAG GMBH
Verlag des Vereines Deutscher Ingenieure
Düsseldorf, Prinz-Georg-Straße 77-79
Ingenieurhaus



Für Silos und Turmbauten

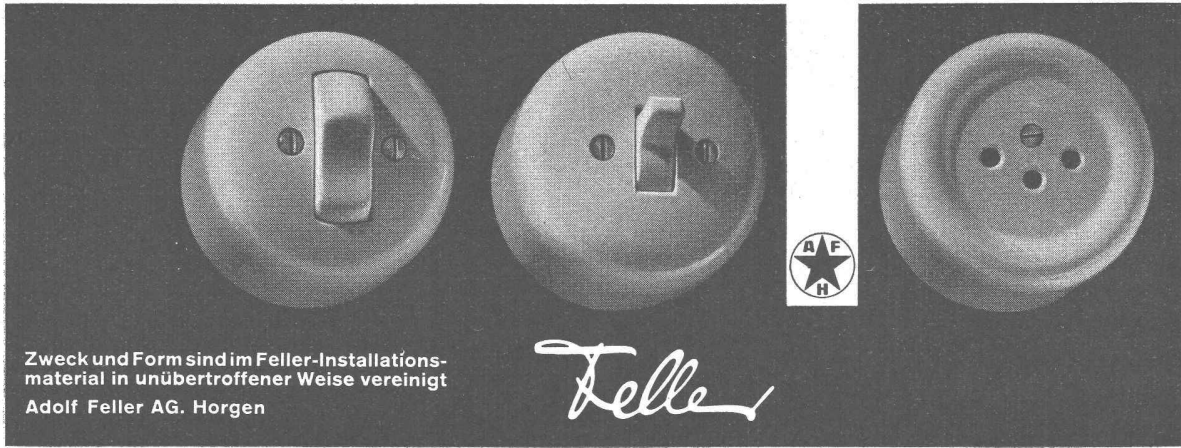
Dübelschrauben zum Binden der Schalungen
Profitgerüstträger für stangenlose Gerüstung

Sauberer, rostfreier Sichtbeton. Normalisierte, billige Schalung. Kein Stängengerüst.

Kauf - Miete

conrad Kern
A.G.
BAUWERKZEUGE

ZÜRICH / EISENGASSE 6/8 / TEL.(051) 32 1246



Zweck und Form sind im Feller-Installationsmaterial in unübertroffener Weise vereinigt
Adolf Feller AG. Horgen

Feller



Tiefgang-ANHÄNGER
für Baumaschinen 5—25 Tonnen

GEBR. MOSER & CIE., BERN
Anhänger + Kipper
Schwarztorstrasse 101 Telephone (031) 5 32 15

Die fugensichere Korkisolierdecke
mit Deckensteinen Marke Baukornat

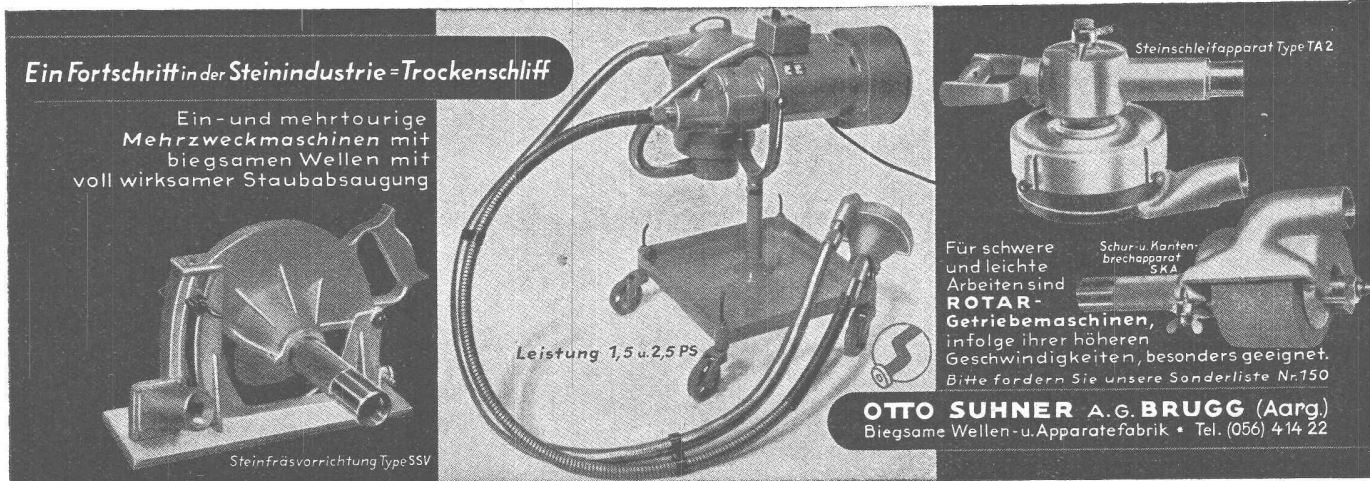


Hervorragend geeignet als oberste Betondecke unter Steildach und als Flachdach
Verlangen Sie unseren Prospekt

Baukork A.G.
Verkaufsbüro Zürich, Gotthardstrasse 61 Tel. (051) 23 80 12

Ein Fortschritt in der Steinindustrie = Trockenschliff

Ein- und mehrtourige Mehrzweckmaschinen mit biegsamen Wellen mit voll wirksamer Staubabsaugung



Steinfräsvorrichtung Type SSV Leistung 1,5 u. 2,5 PS Steinschleifapparat Type TA 2 Schur- u. Kantenbrechapparat SKA

Für schwere und leichte Arbeiten sind **ROTAR-Getriebemaschinen**, infolge ihrer höheren Geschwindigkeiten, besonders geeignet. Bitte fordern Sie unsere Sonderliste Nr. 150

OTTO SUHNER A. G. BRUGG (Aarg.)
Biegsame Wellen- u. Apparatfabrik • Tel. (056) 414 22

SRO



SRO KUGELLAGER VERKAUFSBUREAU ZÜRICH
 der Kugellagerwerke J. Schmid-Roost A. G. Nachf. Schmid & Co.
Telephon (051) 25 89 66 **Nüscherstr.31**
 SAFIA GENÈVE, 8, Av. P. de Rochemont **Tel. (022) 6 83 36**
 SAFIA BERN, Monbijoustrasse 21 **Tel. (031) 2 33 40**



METALASTIK

Schwingungs- dämpfer

(Gummi auf Metall
vulkanisiert)

gegen Stösse, Vibration
und Lärm Ihrer Motoren
und Maschinen.

Die Metalastik-Ingenieure
lösen Ihre Schwingungs-
probleme.

Musterlager beim
Vertreter:

W. EMIL KUNZ

ZÜRICH 27

Gotthardstrasse 21 **Tel. (051) 25 29 10**

GEGEN VIBRATION



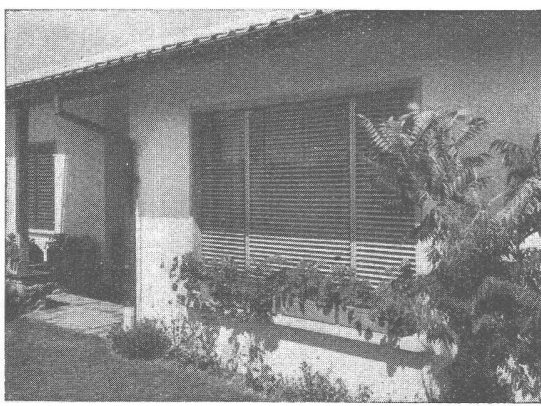
GEGEN DRUCK




GEGEN ZUG



SchenkerStoren



Lamellenrollstore System



Storenfabrik Emil Schenker AG. Schönenwerd
Tel. (064) 3 13 52

Vertretungen:	Zürich	Tel. (051) 32 65 60
	Basel	Tel. (061) 2 93 81
	Luzern	Tel. (041) 2 99 68
	Lausanne	Tel. (021) 23 45 47
	Lugano	Tel. (091) 2 22 13




Der 8 m hohe
Unfall-Turm am Parade-
platz in Zürich wurde mit

Exponit-

Dispensionsfarbe

unter denkbar schwierig-
en Witterungsverhältnis-
sen - bei Regen und
Schnee - gestrichen.

Das Gute setzt sich durch!

Verlangen Sie Muster und
Offerte durch

Lack- und Farbenfabrik
BOSSHARD + Co
 Zürich-Oerlikon



Tel. 051 / 4680 68