

**Zeitschrift:** Schweizerische Bauzeitung  
**Herausgeber:** Verlags-AG der akademischen technischen Vereine  
**Band:** 71 (1953)  
**Heft:** 26

## Werbung

### Nutzungsbedingungen

Die ETH-Bibliothek ist die Anbieterin der digitalisierten Zeitschriften. Sie besitzt keine Urheberrechte an den Zeitschriften und ist nicht verantwortlich für deren Inhalte. Die Rechte liegen in der Regel bei den Herausgebern beziehungsweise den externen Rechteinhabern. [Siehe Rechtliche Hinweise.](#)

### Conditions d'utilisation

L'ETH Library est le fournisseur des revues numérisées. Elle ne détient aucun droit d'auteur sur les revues et n'est pas responsable de leur contenu. En règle générale, les droits sont détenus par les éditeurs ou les détenteurs de droits externes. [Voir Informations légales.](#)

### Terms of use

The ETH Library is the provider of the digitised journals. It does not own any copyrights to the journals and is not responsible for their content. The rights usually lie with the publishers or the external rights holders. [See Legal notice.](#)

**Download PDF:** 16.03.2025

**ETH-Bibliothek Zürich, E-Periodica, <https://www.e-periodica.ch>**

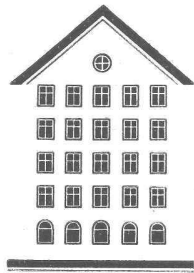
# SCHWEIZERISCHE BAUZEITUNG

WOCHENSCHRIFT FÜR ARCHITEKTUR / INGENIEURWESEN / MASCHINENTECHNIK

REVUE POLYTECHNIQUE SUISSE

ORGAN DES S.I.A. SCHWEIZERISCHER INGENIEUR- UND ARCHITEKTEN-VEREIN  
UND DER G.E.P. GESELLSCHAFT EHEMAL. STUDIERENDER DER EIDG. TECHN. HOCHSCHULE  
GEGRÜNDET 1883 VON ING. A. WALDNER / HERAUSGEGEBEN VON ING. W. JEGHER

*Fenster*



*Kiefer Zürich*

## Verlag

W. Jegher & A. Ostertag, Dianastrasse 5,  
Zürich / Tel. 23 45 07 / Postcheck VIII 6110  
Postadresse:  
Schweiz. Bauzeitung, Postfach Zürich 39

## Bezugspreise

Einzelheft Fr. 1.65 — Abonnements:

12 Monate		6 Monate		3 Monate	
Schweiz	Ausland	Schweiz	Ausland	Schweiz	Ausland
66.—	72.—	33.—	36.—	16.50	18.—

Für Mitglieder des S.I.A., der G.E.P. und des Schweiz. Technischen Verbandes, sowie für Studierende der ETH und der EPUL, ermässigte Preis-Kategorien nach Tarif.

## Anzeigen-Verwaltung

Mosse-Annoncen AG., Zürich, Limmat-  
quai 94 / Tel. 326317 / Postcheck VIII 1027

*Schlieren  
Aufzüge*

FÜR ALLE  
MODERNEN  
BAUTEN

SCHWEIZERISCHE WAGONS- UND AUFZÜGEFABRIK A.G. SCHLIEREN-ZÜRICH

Patentanwälte

**E. BLUM & Co., ZÜRICH**

Gegründet 1878 Telephon 251633

Bahnhofstrasse 31

Anmeldung von Erfindungen

Fabrik- und Handelsmarken

Gutachten, Prozessberatung

# Durisol

**BAUPLATTEN ohne und mit ARMIERUNG für ISOLIERUNG  
AUSFACHUNG, DECKEN- und FLACHDACHKONSTRUKTIONEN  
grossflächige DECKENHOURDIS, HOHLBLOCKMAUERSTEINE**

**DURISOL AG. FÜR LEICHTBAUSTOFFE DIETIKON • TEL. 918665**

## INHALT

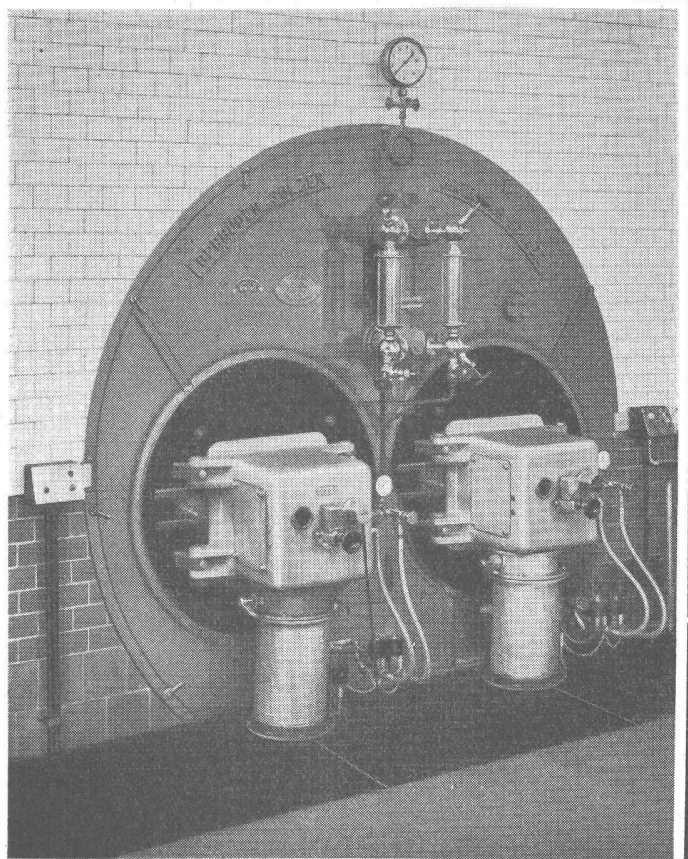
50 Jahre Albula-Bahn und Reichenau- Ilanz. Von <i>H. Studer</i> . . . . .	371*
Schleuderschutzbremse elektrischer Triebfahrzeuge. Von <i>K. Pflanz</i> . . . . .	372*
Wettbewerb für ein Sekundarschul- haus mit Turnhalle in Bolligen . . . . .	376*
Knickprobleme bei einbetonierten Rohrleitungen. Von <i>H. Juillard</i> . . . . .	382
<b>NEKROLOGE</b>	
M. von Muralt . . . . .	382*
J. Giacometti. H. Herzog-In Albon. R. Sulzer . . . . .	383
<b>MITTEILUNGEN</b>	
Preisausschreiben für den Entwurf von Gleisbremsen. Schweiz. Fach- gruppe für Wärmebehandlung . . . . .	383
Phonetischer Steno-Sonograph. Be- merkenswertes Fährschiff. Schwere Stahlwerkkrane. Gasturbinen-Ver- suchshaus . . . . .	384
<b>BUCHBESPRECHUNGEN</b>	
Spießbürger gegen Genie, von <i>E. Brugg</i> . Kunstdenkmäler der Schweiz. Kanton Bern, von <i>P. Hofer</i> . . . . .	384
Neuer Wohnbau, von <i>H. Wanders- leb</i> . Fahrbahnplatten von Strassen- brücken, Berechnungstafeln, von <i>H. Rüsch</i> . . . . .	385
Treibstoffe für Verbrennungsmoto- ren, von <i>F. Spausta</i> . Die Schweiss- technik des Bauingenieurs, von <i>B. Sahling</i> und <i>K. Latzin</i> . Neuerschei- nungen . . . . .	386
<b>WETTBEWERBE</b>	
Schulhaus in Bettlach. Kantonsschule auf dem Freudenbergareal, Zürich. Physikgebäude der Universität Zü- rich. Realschulhaus in Schänis . . . . .	386
VORTRAGSKALENDER . . . . .	386

# OERTLI

Moderne, geräuschlose  
**Industrieölf Feuerungen**  
 für Schweröl an:

- Dampfkesseln
- Röstittrommeln
- Trockenanlagen
- Schmelzöfen
- Glühöfen

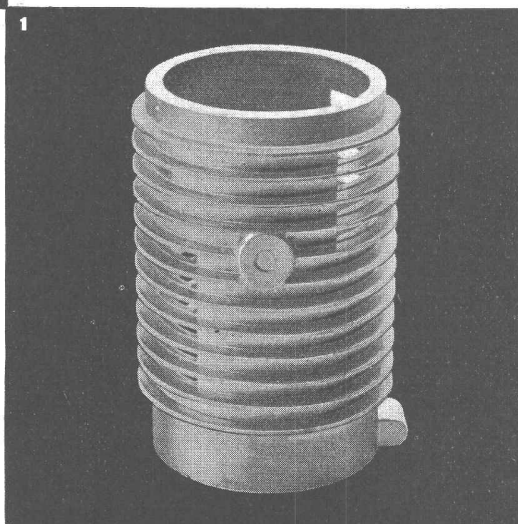
**Ing. W. OERTLI AG. ZÜRICH**  
 Automat. Feuerungen  
 Beustweg 12 Tel. 34 10 11/12/13



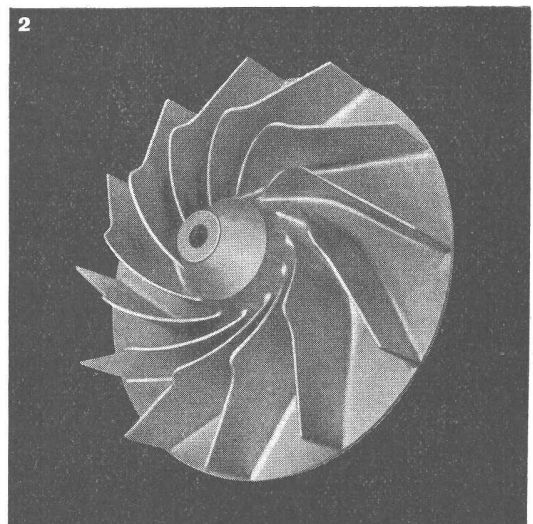
**+GF+**

LM 113/1

## LEICHTMETALLGUSS



**1**  
 Beleuchtungsrohr  
 Aluminium-Pressguss  
 Gewicht 350 gr.



**2**  
 Ventilatorrad  
 Anticorodal-Kokillenguss  
 Ø 33 cm Gew. 3 kg

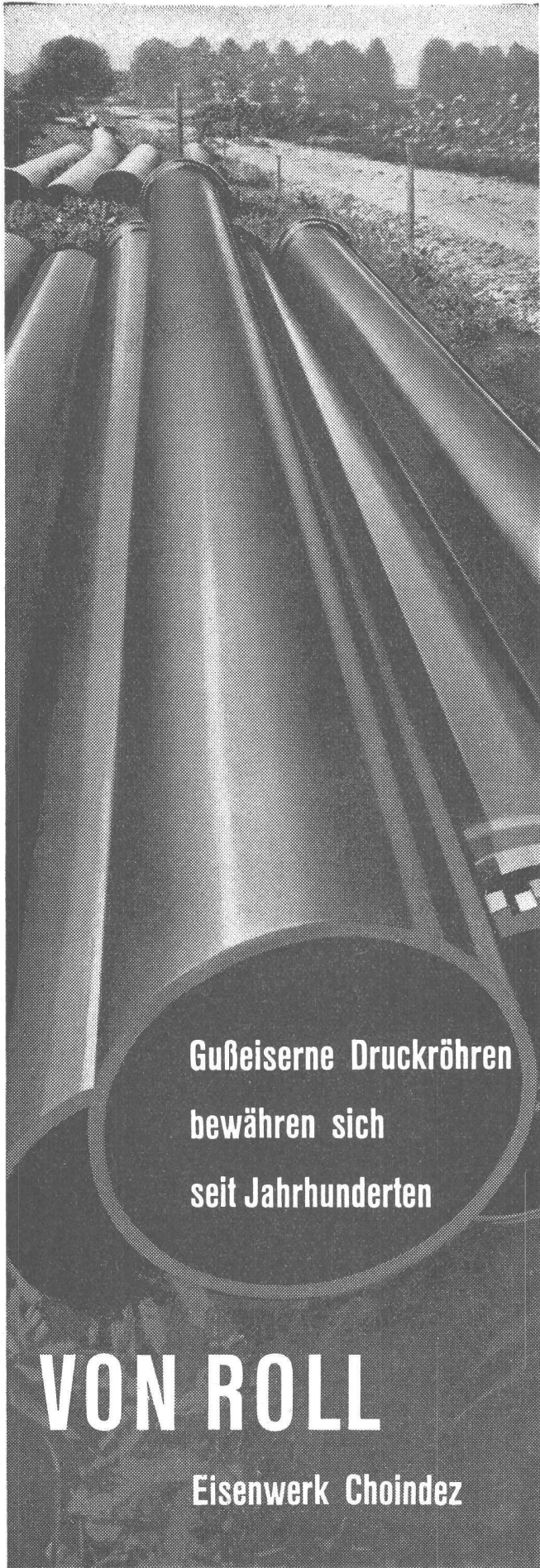
**SANDGUSS - KOKILLENGUSS - PRESSGUSS**

**ALUMINIUM** sauber - präzis - gesund  
**MAGNESIUM** Fachmännische Beratung

Verlangen Sie unsere Prospekt

Telephon (053) 5 60 31 / 5 70 31

**Georg Fischer Aktiengesellschaft, Schaffhausen**



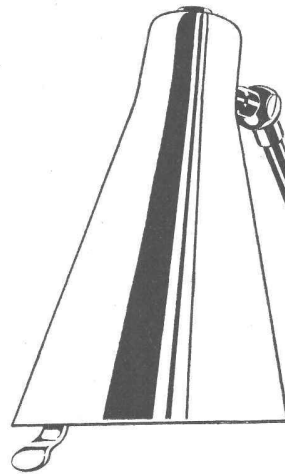
**Gußeiserne Druckröhren  
bewähren sich  
seit Jahrhunderten**

**VON ROLL**

**Eisenwerk Choindéz**



3

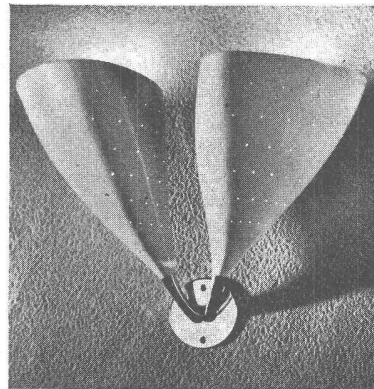


Honegger-Lavater

B.A.G.-Leuchten sind formschön  
und Schweizer Qualitätsarbeit.  
In allen guten Fachgeschäften.

**B.A.G.**

Bronzefabrik A.G.  
TURGI



Natürlich besitzen wir viele  
moderne und antike Leuchten.  
Je nach Gestaltung der  
Interieurs wollen wir Sie  
beraten und das Richtige  
empfehlen. Eine grosse Aus-  
wahl finden Sie in unseren  
Ausstellungs- und Verkaufsräumen  
Stampfenbachstr. 15  
in Zürich.  
Ein Besuch lohnt sich.



B.A.G. Zürich  
(051) 24 26 88

B.A.G. Turgi (056) 3111





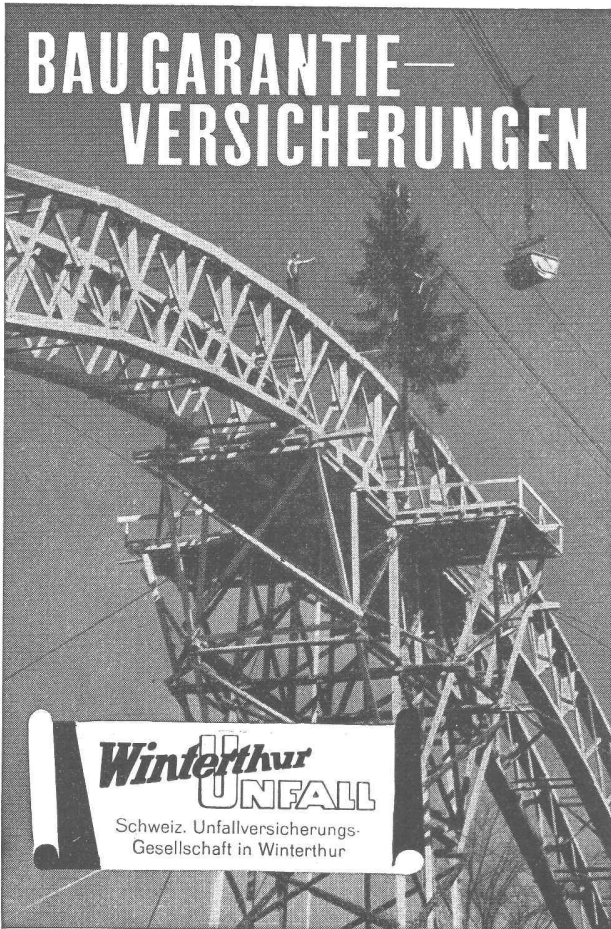
# GRUNDWASSER-ISOLIERUNGEN

## MEYNADIER

Zürich (051) 52 22 11  
Bern (031) 2 90 51

*die Spezialisten*

### BAUGARANTIE— VERSICHERUNGEN



**Winterthur**  
**UNFALL**

Schweiz. Unfallversicherungs-  
Gesellschaft in Winterthur

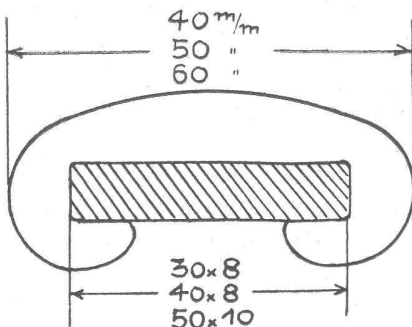
### Elektro- Mangan-Hartstahl

Verschleissteile wie:  
Brechbacken und Sei-  
tenkeile, Walzenmäntel,  
Baggerzähne, Panzer-  
platten für Kugelmöhlen,  
Brechringe, Schläger etc.



## OEHLER AARAU

EISEN- UND STAHLWERKE OEHLER & CO. A.G., AARAU TEL. (064) 2 25 22



## Fortschrittliche Architekten

sind begeistert vom neuen

## Handlaufprofil aus Kunststoff

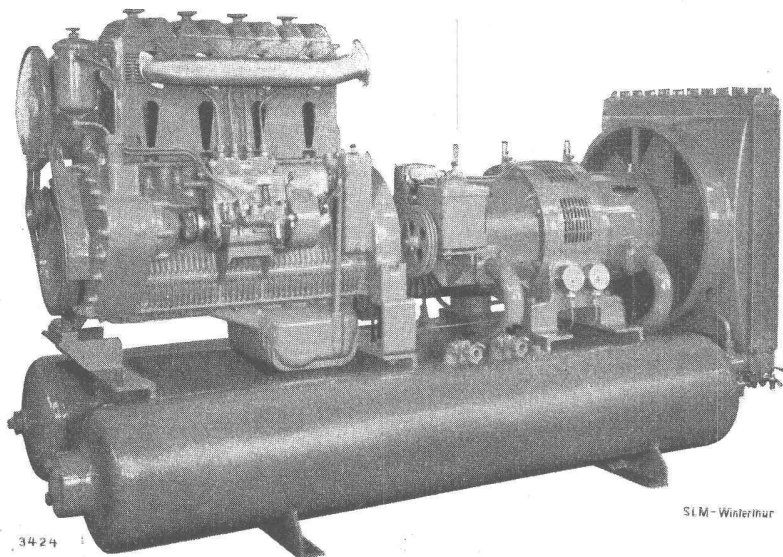
- weil:
- modern und heimelig
  - angenehm, nicht kältend
  - in allen Farben, auch gold und silber
  - Preise ab Fr. 13.—, 18.—, 25.— per m, fertig montiert (Rabatt)

Montage in der ganzen Schweiz durch:

**Felix Bürki, Kunststoffbearbeitung, Obereggen AI, Tel. (071) 9 14 76**

# SLM

## luftgekühlte Dieselmotoren



Zum Antrieb von  
**Notstromgruppen**  
**Schiffen**  
**Pumpen**  
 fahrbaren und transportablen  
**Kompressorgruppen**

Schweizerische Lokomotiv- und Maschinenfabrik Winterthur

# SIKA-Produkte in aller Welt

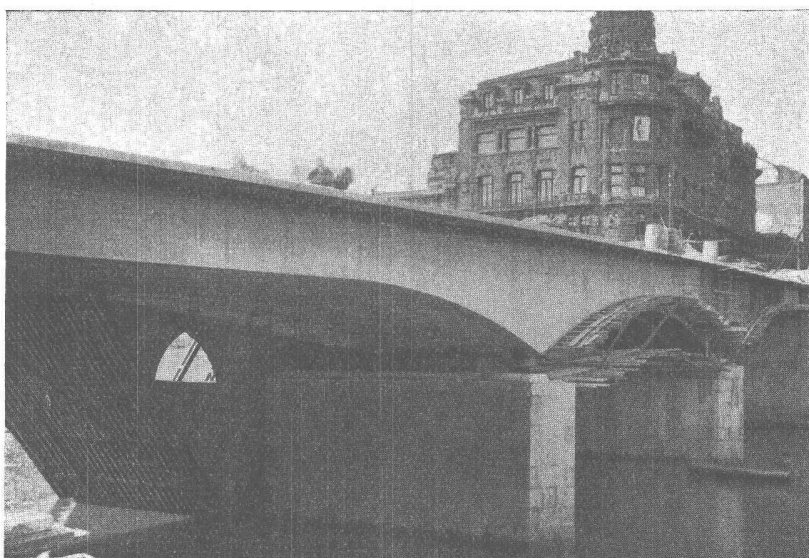
## Bilbao, Spanien

Victoria-Brücke

Bauherr: Stadtverwaltung Bilbao.

PLASTIMENT-Zusatz in den Hauptträgern und gewölbten Betonplatten.

**PLASTIMENT-Beton**



## Kaspar Winkler & Co.

Fabrik für chemische Baustoffe

Tel. 52 53 43

Zürich 48



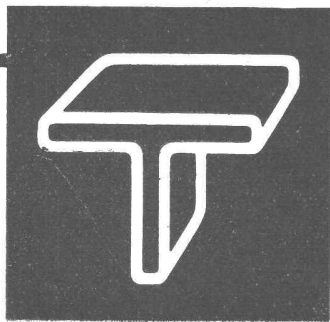
# Vobag

## AG. für vorgespannten Beton und Zementwarenfabrik

Spezialfirma für hochwertige Betonwaren  
für alle Zwecke

Büros, Fabrik und Lager in Adliswil-Zürich  
Tel. (051) 91 68 44

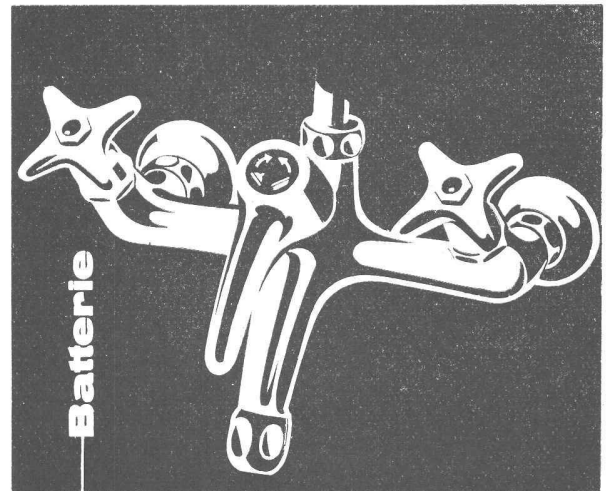
Montage von Vorspannbetonelementen im Gebirge



## Stahl- Konstruktionen und Metallbau

### GEBR. TUCHSCHMID AG. FRAUENFELD

FRAUENFELD TEL. (054) 7 24 71  
ZÜRICH TEL. (051) 23 23 01



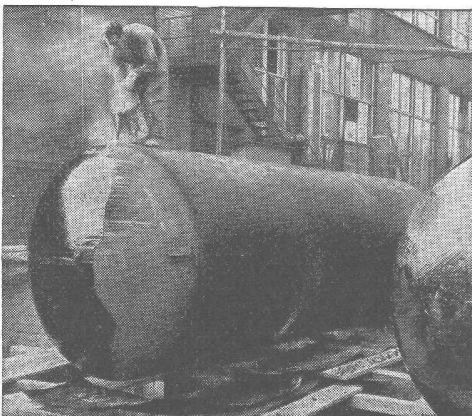
Nuba-Batterie

R. Nussbaum & Co. AG.

**Armaturenfabrik Olten**  
Tel. 062 - 5 28 61

Zürich Dufourstrasse 29 Tel. 32 88 80

Basel Clarastrasse 17 Tel. 2 75 90



## „WABERIT“-TANKISOLIERUNG

Die Tankisolierung ist seit Jahren eine Spezialität unserer Firma.

Langjährige Beobachtungen haben erwiesen, dass das «Beerdigen» eines Tanks nur mit dem üblichen hauchdünnen Teer- oder Asphalt-Anstrich unmöglich den vorhandenen Gefahren der Rostanfressungen und vagabundierenden elektrischen Strömen Einhalt gebieten kann.

Die Kontrolle des Waberit-Belages mit unserem patent. Prüfgerät gewährleistet eine absolut wasserundurchlässige Isolierung. Belagstärke ca. 3—4 mm.

Isolierung auf der Baustelle.

Referenzen, Muster und Offerten stehen gerne zur Verfügung.

**STRASSENBAUMATERIAL AG. BERN** Neuengasse 28  
Tel. (031) 3 21 35



# MAGIRUS-DEUTZ

*durch Luftkühlung überlegen*



Grosse Bodenfreiheit



Waffähigkeit



Verwindungsmöglichkeit

## Geländegängige Lastwagen und Kipper mit 4-Rad-Antrieb



Wie noch viele technische Errungenschaften, sind auch die geländegängigen, allrad-angetriebenen Lastwagen auf Grund der Anforderungen, die der Krieg an die Fahrzeuge gestellt hat, entwickelt und vervollkommen worden. Noch mehr als im Existenzkampf des Gewerbes galt es damals: Auf der Strasse rasch vorankommen und wenn nötig in jedem Gelände bis zur Haltgrenze einmal rasch, ein andermal im Schrittempo fahren zu können.

Die bewusst robust gebauten Magirus-Allradfahrzeuge haben sich im Krieg unter extremsten Verhältnissen, in den Sumpfländern und Steppen Russlands zu allen Jahreszeiten ebensogut bewährt wie in der Kälte der Arktis und in der Gluthitze der Wüsten Afrikas.

Normale Lastwagen werden durch den Hinterachsantrieb an das Hindernis herangeschoben und bleiben auf aufgeweichten Strassen, in welligem, ungründigem oder mit Hindernissen durchsetztem Gelände oft stecken. Nutzfahrzeuge mit Vierradantrieb aber klettern mit den Vorderrädern über Hindernisse hinweg und werden von den Hinterrädern erst noch gestossen.

Grosse Bodenfreiheit, Waffähigkeit, genügend Spiel der Radgelenke und akrobatische Verwindungsmöglichkeit zwischen Vorder- und Hinterachse ermöglichen das Befahren von Wegen und Gelände, wo Fahrzeuge mit Zweiradantrieb nicht mehr durchkommen. Steigungen bis zu 60 % sind befahrbar, solange die Räder am Boden Halt finden.

Von den vielen Vorteilen, die Magirus-Geländewagen andern gegenüber aufweisen, sei noch besonders hervorgehoben, dass die Antriebsgehäuse der Vorder- und Hinterachse sich in der Mitte des Fahrzeuges befinden. Das bewirkt, dass das Antriebsgehäuse der Vorderachse der nachfolgenden Hinterachse in Erde, Sand oder Schnee die Spur zieht. Das verringert Widerstände ganz bedeutend, während bei links und rechts versetzten Achsgehäusen die Räder oft soviel Material vor die Achsgehäuse schieben, dass die Fahrzeuge deswegen steckenbleiben.

Allrad-Fahrzeuge haben sich glänzend bewährt im Baugewerbe, in der Land- und Forstwirtschaft, bei Feuerwehren und in Berggebieten auch für Personenbeförderung.

Hinzu kommen bei den Magirus-Fahrzeugen die grossen Vorteile des luftgekühlten Deutz-Dieselmotors:

### Luftkühlung:

Keine Garageheizung.  
Keine Kühlersorgen und -schäden.  
Wegfall aller mit Wasserkühlung verbundenen Störquellen.

### Stets startbereit:

Schnelles Anspringen des Motors  
unabhängig von der Aussenemperatur.

### Rasch auf Betriebstemperatur:

Dadurch geringer Zylinderverschleiss  
und erhebliche Betriebseinsparungen.

### Baukasten-System:

Leichtes Auswechseln von Verschleisstteilen.

### Wirtschaftlichkeit

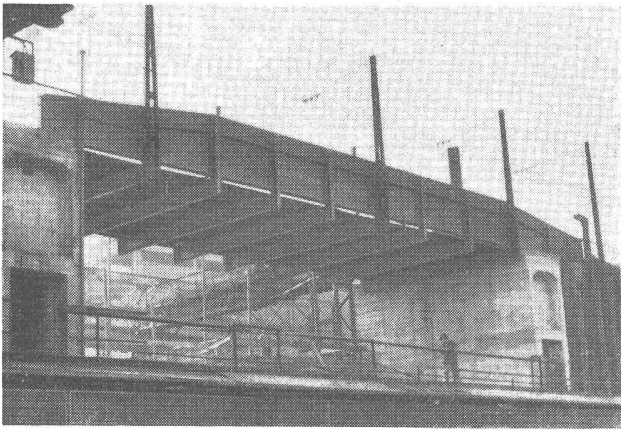
dank geringerem Betriebsstoff- und Schmierölverbrauch.

Wenn Sie Prospekte, nähere Auskunft oder Offerte wünschen, so wenden Sie sich bitte an die Generalvertretung:

**Hämmerli**

Abteilung Magirus-Deutz-Fahrzeuge **LENZBURG** Telephon (064) 8 18 16





# Preiswerk & Esser

Stahlbau

Basel

Brückenbau

Stahlhochbau

Silos

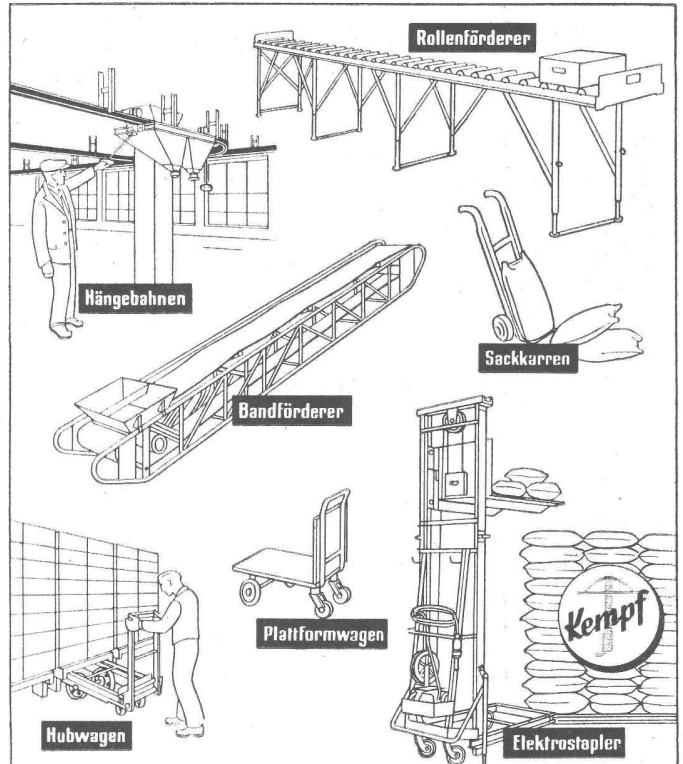
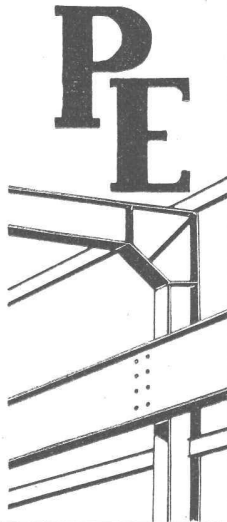
Behälter

Schlosserei

Metallbau

Kittlose Glasdächer

Ingenieurbureau



# Kempf & Co. Herisau 2

Aktiengesellschaft

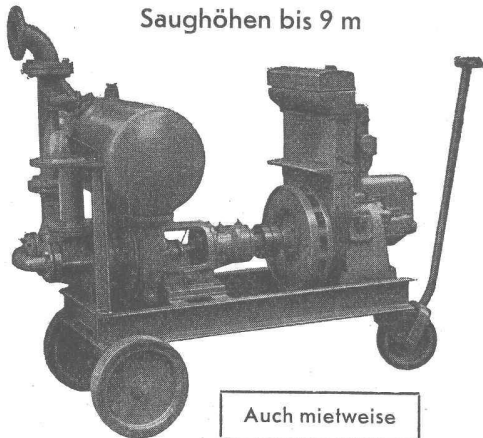
Telephon (071) 5 11 67

Selbstansaugende ventillose

# Baupumpen

System «Lauchener»

Saughöhen bis 9 m



Auch mietweise

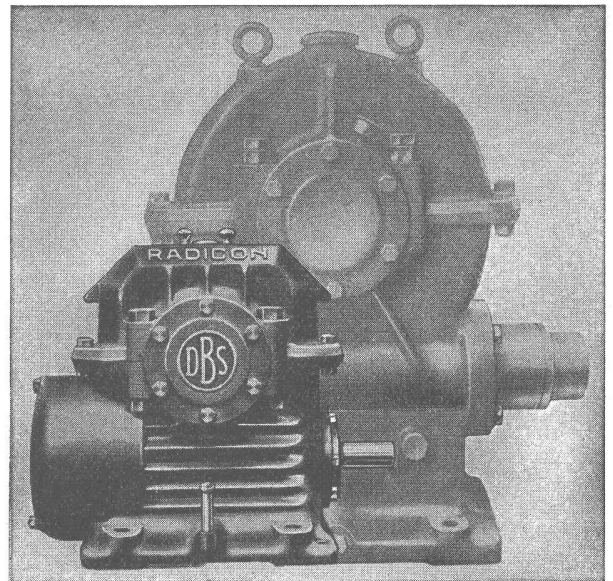
Leistungen 1—500 l/sek. Kein Bodenventil. Keine Klappe im Saugstutzen. Keine Hilfs-Vakuum-Pumpe. Jederzeitiges automatisches Ansaugen auch nach Lufteintritt im Saugrohr. Keine reibenden, sich abnützenden Dichtungsflächen, daher störungsfrei auch bei Schlamm-, Sand- und Kiesförderung.

**Maschinenfabrik a. d. Sihl AG. Zürich**

Gegründet 1871

Telephon (051) 23 35 14

# RADICON SCHNECKENGETRIEBE



für

Platzersparnis, höhere Leistung,  
niedrigere Kosten, Sicherheit

Ab Lager:

**W. EMIL KUNZ ★ ZÜRICH 27**

Gotthardstrasse 21 - Telephon (051) 25 29 10

## DIE IDEALE ABDECKUNG



für Baracken  
Lagerschuppen  
Garagen  
Veloständer  
Kleintier- und  
Geflügelställe  
Schindeldächer und  
Schindelwände

# BITAL

*Das bitumierte  
Aluminium-Dämmblech*

schützt gegen Wind und Feuchtigkeit

BITAL wird in Rollen geliefert und kann gefalzt,  
genagelt und geklebt werden

Verkauf und Beratung:

INGENIEURBUREAU DR. ING. M. KOENIG, ZÜRICH 1  
Tiefenhöfe 8      Paradeplatz 5      Telefon (051) 23 97 50

## KAELBLE

### Dieselmotor-Strassenwalzen (3 bis 15 Tonnen)

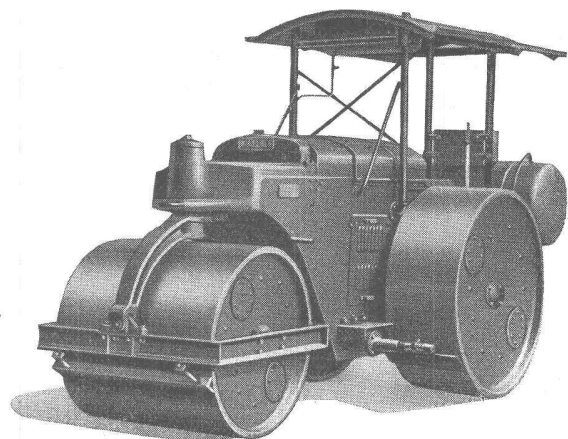
## SIND SOFORT LIEFERBAR

Das führende Fabrikat, das zuverlässigste Arbeitsweise mit sehr langer Lebensdauer verbindet

Die hervorragenden walztechnischen Eigenschaften der KAELBLE-Walzen sind das Resultat jahrzehntelanger Pionierarbeit im Bau von Dieselmotor-Strassenwalzen

### Robert Aebi & Cie AG Zürich

Gegründet 1881    Uraniastrasse 31/35    Tel. (051) 23 17 50



*Holz, das mit Arberzol gespritzt,  
ist pilz-immun und wurm-geschützt!*

A. BENZ & CIE Holzkonservierung Albisstr. 28 Zürich 2/38 Tel. (051) 45 17 72



Auf dem Netz der Rhätischen Bahn stehen seit 1912 Oerlikon-Lokomotiven im Betrieb. Auch bei stärkstem Verkehr und schwierigen Witterungsverhältnissen haben sie Beweise ihrer grossen Leistungsfähigkeit erbracht. Weitere BoBo-Schnellzuglokomotiven (Bild) mit Oerlikon-Triebmotoren und der bewährten Oerlikon-Rekuperationsbremse befinden sich im Bau.



**OERLIKON**

Maschinenfabrik Oerlikon  
Zürich 50 Tel. 48 18 10



GG5110

Auto - Einstellhalle

**Stahlhochbau  
Geilinger & Co.  
Winterthur**



**FRICK-GLASS A.G.**  
ZÜRICH-ALTSTETTEN

Tel. (051) 52 51 11

Asphalt-Isolierungen

Flachdach-Beläge

Kork-Isolierungen

in zuverlässiger Ausführung