

Zeitschrift: Schweizerische Bauzeitung
Herausgeber: Verlags-AG der akademischen technischen Vereine
Band: 71 (1953)
Heft: 35: Sonderheft Flughafen Zürich

Werbung

Nutzungsbedingungen

Die ETH-Bibliothek ist die Anbieterin der digitalisierten Zeitschriften. Sie besitzt keine Urheberrechte an den Zeitschriften und ist nicht verantwortlich für deren Inhalte. Die Rechte liegen in der Regel bei den Herausgebern beziehungsweise den externen Rechteinhabern. [Siehe Rechtliche Hinweise.](#)

Conditions d'utilisation

L'ETH Library est le fournisseur des revues numérisées. Elle ne détient aucun droit d'auteur sur les revues et n'est pas responsable de leur contenu. En règle générale, les droits sont détenus par les éditeurs ou les détenteurs de droits externes. [Voir Informations légales.](#)

Terms of use

The ETH Library is the provider of the digitised journals. It does not own any copyrights to the journals and is not responsible for their content. The rights usually lie with the publishers or the external rights holders. [See Legal notice.](#)

Download PDF: 02.04.2025

ETH-Bibliothek Zürich, E-Periodica, <https://www.e-periodica.ch>

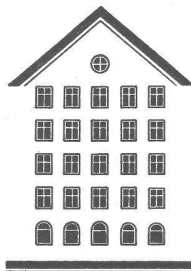
SCHWEIZERISCHE BAUZEITUNG

WOCHENSCHRIFT FÜR ARCHITEKTUR / INGENIEURWESEN / MASCHINENTECHNIK

REVUE POLYTECHNIQUE SUISSE

ORGAN DES S.I.A. SCHWEIZERISCHER INGENIEUR- UND ARCHITEKTEN-VEREIN
UND DER G.E.P. GESELLSCHAFT EHEMAL. STUDIERENDER DER EIDG. TECHN. HOCHSCHULE
GEGRÜNDET 1883 VON ING. A. WALDNER / HERAUSGEGEBEN VON ING. W. JEGHER

Fenster

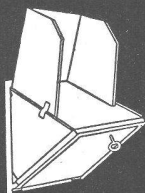


Kiefer Zürich

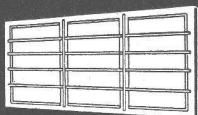
**Dauerhafter,
billiger bauen mit**



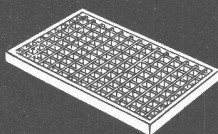
Brief- und Milchkasten



Kohleneinwürfe



Kellerfenster



Lichtschachtroste



gesetzlich geschützt

Bauteilen

Ab Lager lieferbar

- Brief- und Milchkasten
- Kellerfenster und -Türen
- Kohleneinwürfe
- Ventilationseinsätze
- Stab- und Gitterroste
- Schuhkratzeisen
- Teppichrahmen
- Waschhängeanlagen
- Teppichklopfische
- Kleiderschränke
- Sunway-norm Lamellenstoren

Liefertermin auf Anfrage

- Garagetore
- Klapptreppen
- Zählerschrantüren
- Fensterzargen
- Fensterbänke
- Rolladenkasten
- Türzargen

Spezialprospekte und norm Mitteilungen verlangen

Metallbau AG
Zürich 47 Albinstr.

Anemonenstrasse 40
Telephon (051) 52 13 00

Verlag

W. Jegher & A. Ostertag, Dianastrasse 5,
Zürich / Tel. 23 45 07 / Postcheck VIII 6110

Postadresse:

Schweiz. Bauzeitung, Postfach Zürich 39

Bezugpreise

Heft Nr. 35 Fr. 4.50 — Abonnements:

Kategorie	12 Monate		6 Monate		3 Monate	
	Schweiz	Ausland	Schweiz	Ausland	Schweiz	Ausland
A	66.—	72.—	33.—	36.—	16.50	18.—
B	60.—	66.—	30.—	33.—	15.—	16.50
C	50.—	56.—	25.—	28.—	12.50	14.—
D	36.—	42.—	18.—	21.—	9.—	10.50

A Normaler Preis

B für Mitglieder Schweiz. Techn. Verband

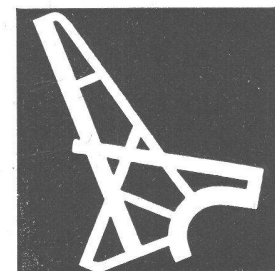
C für Mitglieder S.I.A. oder G.E.P.

D für Mitglieder S.I.A. oder G.E.P., die weniger als 30 Jahre alt sind, sowie für Studierende der ETH und der EPUL (bei Bestellung Geburtsjahr angeben).

Das Abonnement kann mit jedem Kalendermonat begonnen werden. Die Kategorien B, C und D gelten nur für direkte Bestellung beim Verlag.

Anzeigen-Verwaltung

Mosse-Annoncen AG., Zürich, Limmatquai 94 / Tel. 32 68 17 / Postcheck VIII 1027



Einweihung des Flughafens Zürich.
Von *A. Ostertag* 497

Der Flughafen Zürich-Kloten. Von
H. Strickler 497*

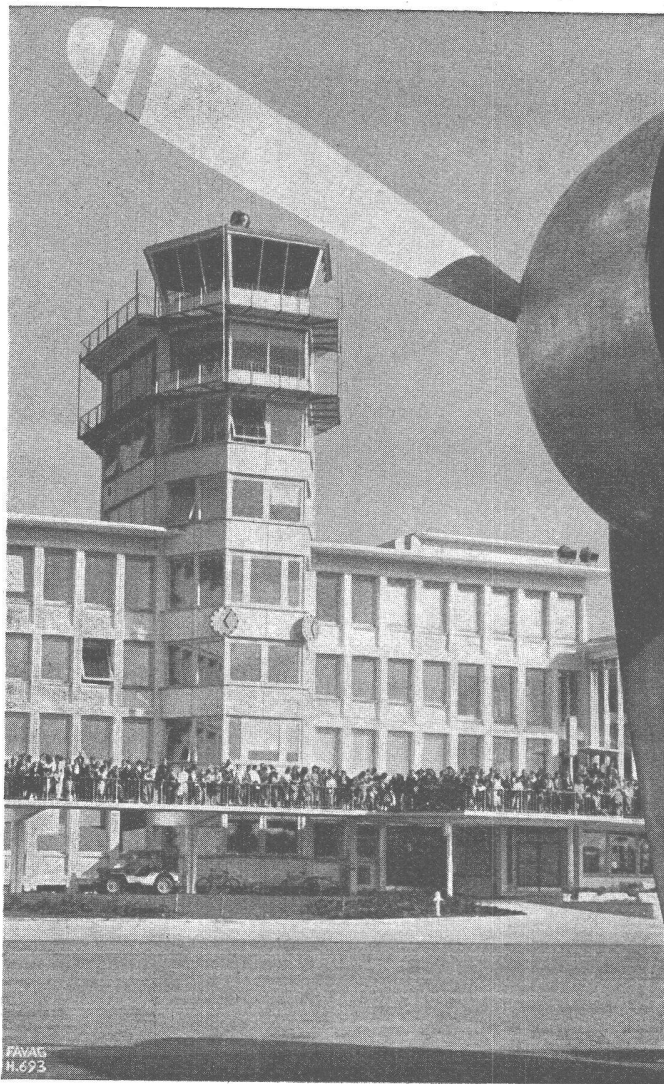
Der Flughafen. Arch. *A. & H. Oeschger* 509*

Hangar und Werft 514

Die Flugsicherung des Flughafens
Zürich. Von *E. Weber* 515*

FLUGHOF - FLUGHAFEN KLOTEN

Am Bau beteiligte Firmen



Flughafen Kloten

**Komplette, elektrische Uhrenanlagen
Präzisionshauptuhren**
Signaluhren**Nebenuhren**

für **Flughäfen**
Bahnhöfe
Verwaltungen

Für den Flughafen Kloten wurden

FAVAG-Uhren gewählt —

eine gute Referenz!

FAVAG

Fabrik elektrischer Apparate AG.

NEUCHÂTEL


Telephonanlagen Drahtloses Telephon Service-Lichtruf Alarm


Wir installierten:

Die Telephonanlagen der Swissair und der
Filiale Kreditanstalt

Wir erstellten:

Die drahtlose Verbindung für die Abfertigung
zwischen den Büros der Swissair und
dem Flugsteigwagen

Die Anlage für Feuer-, Einbruch- und Störungs-
alarm für den ganzen Flughafen

Die Uhrenanlage für Swissair-Büros und
-Werft

Die Service-Lichtrufanlage im Restaurations-
betrieb

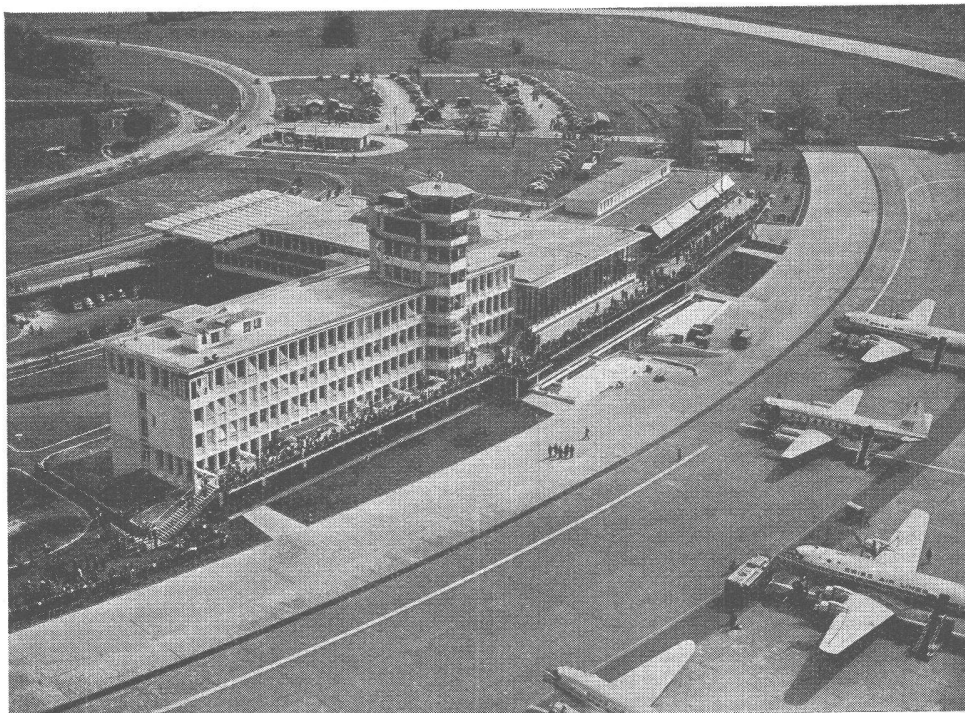
Die Lautsprecheranlage für Bestellungen von
Office nach Küche und Keller

AUTOPHON

Technisches Büro Zürich, Claridenstrasse 19

FLUGHOF - FLUGHAFEN KLOTEN

Am Bau beteiligte Firmen

**SIKA-Produkte**

seit über 40 Jahren führend

Beim Flughafen Kloten
wurde verwendet:

PLASTIMENT und **PLASTOCRETE** zur Erhöhung der
Betonqualität

SIKA 1 für den Überzug der Kellerböden und für vor-
fabrizierte wasserdichte Betonplatten

IGAS-KITT für die Glasbetonfenster

Flexiband für den Fernheizkanal

Das Flachdach des Passagiertraktes wurde durch unsere
Abteilung für bituminöse Isolierungen mit ihren bewährten
Produkten ausgeführt

**Kaspar Winkler & Co.**

Fabrik für chemische Baustoffe Telephon 525343 Zürich 48

FLUGHOF - FLUGHAFEN KLOTEN

Am Bau beteiligte Firmen

ASPHALT-EMULSION AG., ZÜRICH

Telephon 25 88 66

Löwenstrasse 11

Dachpappenfabrik und Unternehmung für Asphaltarbeiten**Ausführung von:****Grundwasser- und Feuchtigkeitsisolierungen, Deckenisolierungen****Abdichtung von Terrassen, Balkonen, Flachdächern für Wohn- und Industriebauten****Wasserdichte Isolierung von Brücken, Reservoirs, Kanälen****Am Flughafen Kloten ausgeführt:****Aufnahmegebäude: Zuschauerterrasse, Flugsteig und Restaurantterrassen Los I, Gussasphaltbeläge 1400 m²****Aufnahmegebäude: Restauranttrakt Los III****Flachbedachung 1100 m²**

GAUGER

Eingangspartien mit Vorbauten**Windfangabschluss in Leichtmetall****Schiebetore** mit elektr. Antrieb**Klapptore** † Pat. 120 463

GAUGER & CO. AG. ZÜRICH 6

Niklausstrasse 11

STAHL- UND METALLBAU

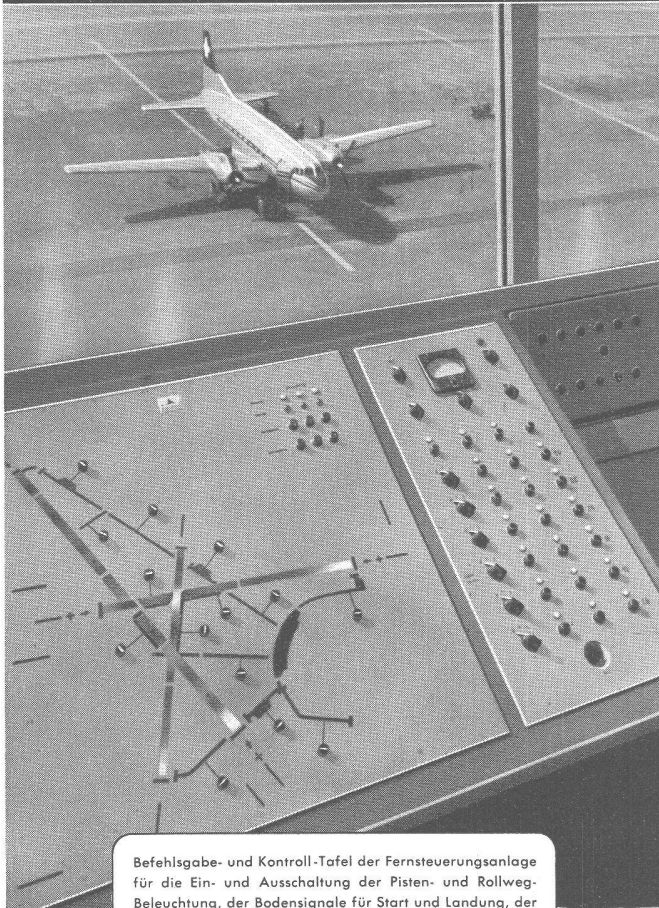
Telephon 26 17 55



**ALBISWERK
ZÜRICH A.G.**

TELEPHONIE-HOCHFREQUENZ

*Albis-Anlagen für den
Flughafen in Kloten*



Befehls- und Kontroll-Tafel der Fernsteuerungsanlage für die Ein- und Ausschaltung der Pisten- und Rollweg-Beleuchtung, der Bodensignale für Start und Landung, der Anflugsschneisen und der Hindernis-Markierungslichter.

Für den Flughafen Kloten erstellten wir:

Die Fernsteuerungsanlage

für die Ein- und Ausschaltung der Lichtsignale für Start und Landung.

Die Telephonzentrale

mit Zahlengabe-Tastatur, ausgebaut für 62 Amtsleitungen und 580 interne Anschlüsse.

Die Spezial-Telephoneinrichtung

für den Flugsicherungsdienst.

Die Lautsprecheranlage

umfassend die Einrichtungen für die Orientierung des Publikums und für dienstliche Mitteilungen, die Anlage im Restaurant für Musikübertragungen und Durchgabe von Meldungen.

ALBISWERK ZÜRICH A.G. ZÜRICH 47

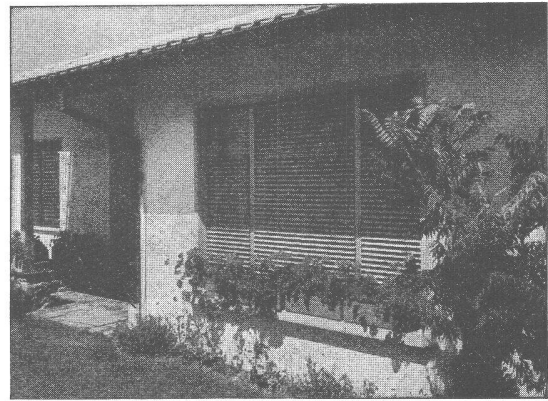
Vertreten durch:

SIEMENS ELEKTRIZITÄTSERZEUGNISSE A.G.
ZÜRICH BERN LAUSANNE

FLUGHOF - FLUGHAFEN KLOTEN

Am Bau beteiligte Firmen

SchenkerStoren



Lamellenrollstore System



Storenfabrik Emil Schenker AG. Schönenwerd

Tel. (064) 3 13 52

Vertretungen:	Zürich	Tel. (051)	32 65 60
	Basel	Tel. (061)	2 93 81
	Luzern	Tel. (041)	2 99 68
	Lausanne	Tel. (021)	23 45 47
	Lugano	Tel. (091)	2 22 13



ermöglichen
individuelles
Bauen

ERNST GÖHNER AG ZÜRICH
BERN BASEL ST. GALLEN ZUG BIEL GENÈVE LUGANO

FLUGHOF - FLUGHAFEN KLOTEN

Am Bau beteiligte Firmen

Jahrzehntelange Erfahrung und fachkundiges Personal
garantieren für absolut einwandfreie Ausführung von

FLACH-BEDACHUNGEN

ca. 2000 m² Terrassen-Isolation mit begehbaren Schutzbelägen und PALTOX-Fugen wurden im «Flughof» Kloten durch uns erstellt. Telephonieren oder schreiben Sie uns bitte, wenn Sie ein Isolationsproblem haben. Unsere Fachleute beraten Sie gerne bei allen Isolationsfragen.

MEYNADIER

MEYNADIER & CIE. AG.

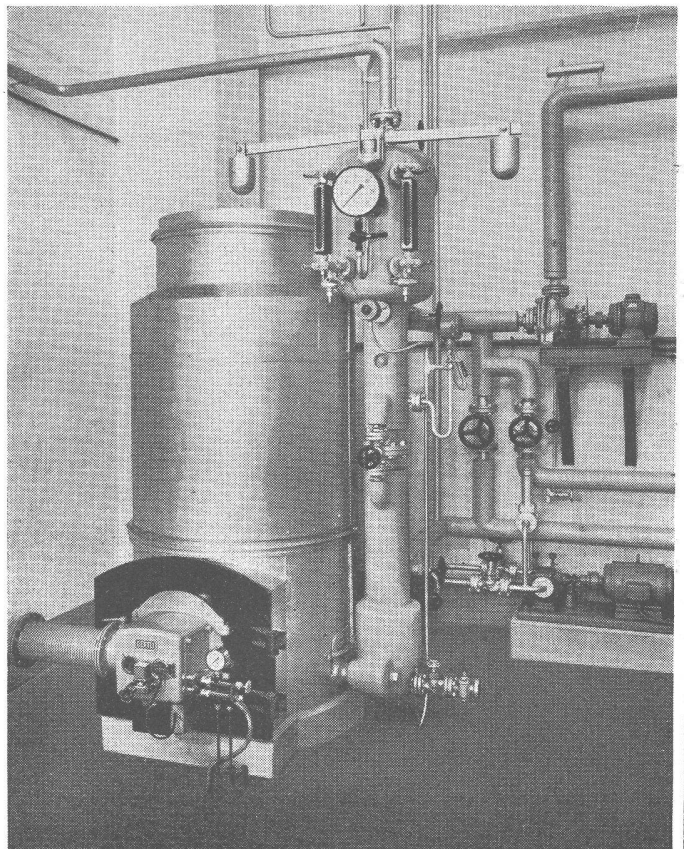
ZÜRICH (051) 52 22 11 / BERN (031) 2 90 51

*die Spezialisten***OERTLI**

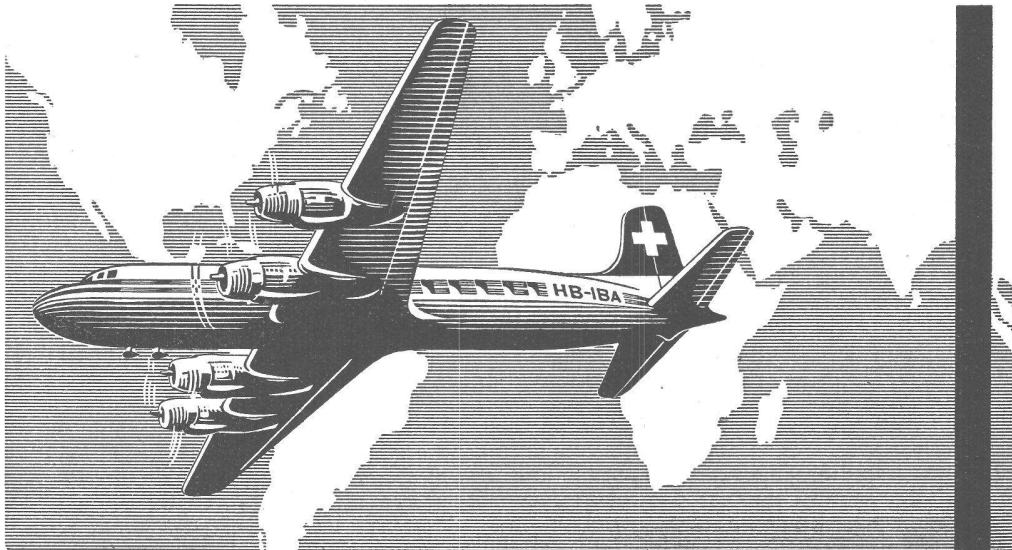
Moderne, geräuschlose
Industrieölf Feuerungen
für Schweröl an:

Dampfkesseln
Rösttrommeln
Trockenanlagen
Schmelzöfen
Glühöfen

Ing. W. OERTLI AG. ZÜRICH
Automat. Feuerungen
Beustweg 12 Tel. 34 10 11/12/13



Mehr Leute fliegen heute für weniger Geld



Die Swissair trägt den Ruf schweizerischer Leistung
über Meere und Kontinente in nahe und ferne Länder

Flugpreise ab Zürich retour				Flugpreise ab Zürich retour			
	Erste Klasse	Touristen-Klasse	Nachtarif		Erste Klasse	Touristen-Klasse	Nachtarif
Amsterdam	Fr.	249.-	214.-	Kopenhagen	Fr.	483.-	399.-
Athen	1100.-	881.-		London	440.-	346.-	291.-
Barcelona		407.-		Manchester		386.-	
Basel		22.-		Mailand		202.-	
Beirut	1552.-	1320.-				151.-	<small>Nur 23 Tage gültig</small>
Belgrad		546.-		München		123.-	
Bruxelles		198.-		New York	3397.-	2458.-	
Düsseldorf		252.-			2956.-	2153.-	<small>Nachsaison-Tarif November - März</small>
Frankfurt		168.-		Nizza		279.-	
Genf		60.-		Paris		179.-	
Hamburg		326.-		Prag		315.-	
Innsbruck		85.-		Rom		333.-	
Istanbul	1298.-	1041.-		Stuttgart		94.-	
Kairo	1552.-	1320.-		Tel Aviv		1320.-	
				Wien		251.-	

Luftfracht — schnell — zuverlässig



wöchentlich 5 mal New York
wöchentlich 5 mal Naher Osten

Auskunft durch alle Reisebüros,
Frachtagenten und Swissair - Dienststellen

SWISSAIR

FLUGHOF - FLUGHAFEN KLOTEN

Am Bau beteiligte Firmen

KITTLOSE GLASDÄCHER

mit Bleibanden oder Aluminiumprofilen.
Vordächer, Satteldächer, Sheddächer, senkrechte Verglasungen an großen wie kleinen Objekten.
Korrosionssichere Konstruktion mit spannungsfreier Fassung der Gläser.
Ausführung auf Holz, Eisen und Beton.
Umdecken bestehender, gekitteter Glasdächer.

JAKOB SCHERRER SÖHNE

Zürich 2, Allmendstr. 7; Tel. (051) 25 79 80



Statische Entlüfter: Aspirateur Scherrer

FLINTKOTE

unverwüstlicher
BODENBELAG
für Lager-, Speditions- und
Fabrikräume
riß- und staubfrei, gleitsicher

WANNER & CO. A.-G., HORGEN

ALFRED SPALTENSTEIN
HOCH-UND TIEFBAU
ZÜRICH-OERLIKON

Ausführung der Erd-, Maurer- und Eisenbetonarbeiten des Büro- und Passagiertraktes am interkontinentalen Flughafen Kloten.

FLUGHOF - FLUGHAFEN KLOTEN

Am Bau beteiligte Firmen

ROVO NEON

im Flughafen Zürich

BETRIEBSSICHER!

Ausschlaggebender Faktor für die 40 rot blinkenden Hindernis-Signale und die Rollweg-Markierungspfeile.

FORMSCHÖN! KÄLTEBESTÄNDIG!

25 Jahre Erfahrung erlauben uns die Lösung aller lichttechnischen Probleme

war für die Wahl der Beleuchtungen der Zu- und Wegfahrt, Abflug-treppe, Eingang Transithalle, Terrassen-Restaurants im I. und II. Stock ebenfalls von ausschlaggebender Bedeutung.

ROVO AG, Zürich-Altstetten

Telephon (051) 52 44 40
Büros in Bern — Lausanne — Basel

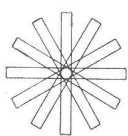
Lärmbekämpfung

im Flughafen Kloten
mit den weltbekanntesten, äusserst wirksamen Acousti-CELOTEX-Platten, aus Zucker-rohrfasern, der Schallschluckplatte für hohe Ansprüche in der grossen Passagier-halle, dem Postbüro, Kiosk, Kreditanstalt, Türler, Seiden-Griender, SWISSAIR-Infor-mationsdienst, Kommandoturm etc.

GARTENMANN ISOLATIONEN

C. GARTENMANN & CIE. AG., ZÜRICH
BERN-GENÈVE - Fabrik in Zollikofen-Bern
Aelteste Schweizer Firma für Aku-stik, Lärmbekämpfung und Schallisolation

L. Speich, Zürich



OFFSETDRUCK

LICHTPAUSEN

PLANDRUCK

TECHNISCHE PAPIERE

BRANDSCHENKESTR. 47

REPRODUKTIONSFOTO

FOTOKOPIE

FLUGHOF - FLUGHAFEN KLOTEN

Am Bau beteiligte Firmen

Unsere modernen, vollautomatischen

UTO-KÜHLANLAGEN

zeichnen sich aus durch hervorragende Qualität
Wirtschaftlichkeit im Betrieb
Günstige Anschaffungspreise

Das Flughafen-Restaurant in Kloten wurde mit 30 UTO-Kühlstellen ausgerüstet



Eggbühlstrasse 15

Telephon (051) 46 57 88

Jul. Hädrich & Co.

Zürich 9/47
Profil-Presswerk
Eisen- und Metallbau
Freilagerstrasse 29
Telefon 52 12 52

Ausführung von Leichtmetall-Konstruktionen im Flughafen Zürich-Kloten

▶ **Passagierhalle**

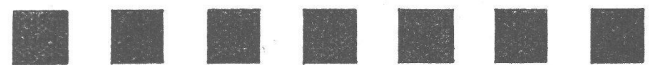
- a) Grosse Fensterfront, mit Flügeleinbau im Kämpfer mit Spezialverschlüssen, zwei eingebaute Eingangspartien mit Vordach
- b) Staubdecke in Spezialkonstruktion mit Glasraster

▶ **Kontrollturm**

Kabinenaufbau «Kuppel», 6. und 7. Stock

▶ **Vorfahrt**

Vordach mit gebogenen Alumanblechen und zwei seitlichen Windschutzwänden, kombiniert mit Stahlkonstruktion



Einen fusswarmen und trittschalldämmenden

UNTERLAGSBODEN

einschichtig und säurefrei
erhalten Sie nur mit dem neuen,
raumbeständigen

ROWA-Zellenbeton ZB 16

(Der einzige zementgebundene Isolierbeton mit einem niedrigen Wasser-Zementfaktor)

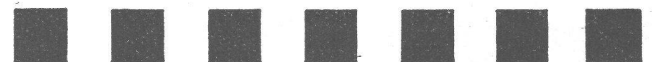


Im Flughafen wurden ca. 4000 m² Inlaidbeläge auf ROWA ZB 16 verlegt

Wir liefern unsern an Ort und Stelle hergestellten Porenbeton auch für Flachdach- und Windenbodenisolierungen.

Verlangen Sie ausführliche technische Angaben und Prospekte durch die

ROWA S/A Rütli-Zürich - Tel. (055) 2 39 90
A/G Allein-Verk. der Elastizell-Präparate



Herbag

Herstellung von Baustoffen AG.

Rapperswil

Schmerikon

Flawil

Zürich 52 - Seebach

Beim Flughafen-Neubau führten wir aus:

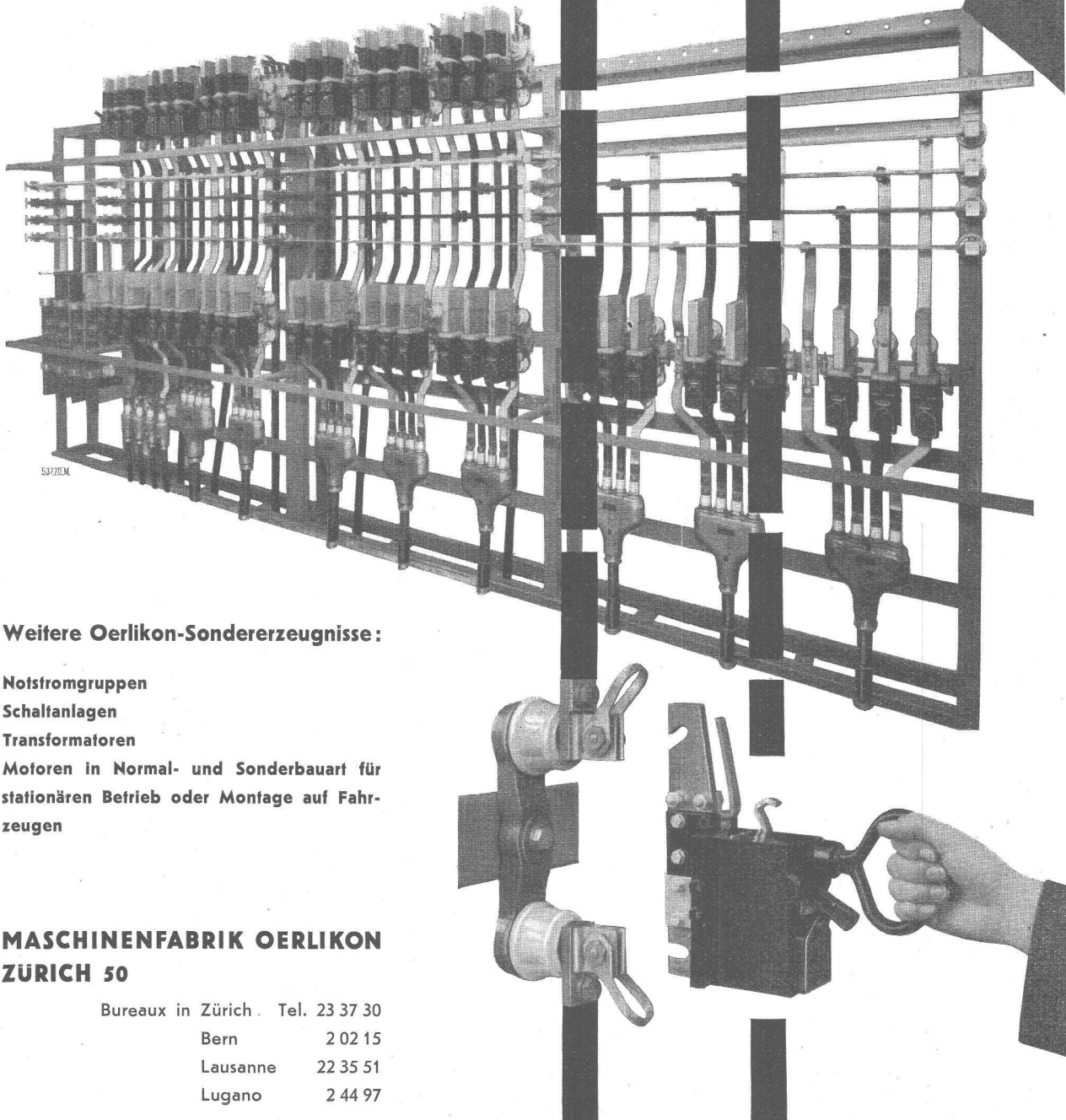
Lieferung und Versetzarbeiten der **Glasbetonfenster**, der begeh- und befahrbaren **Glasbeton-Oberlichter**, Ausführung der geschliffenen **Kunststein-Fenstereinfassungen** und **Stockwerkgurten**.

Steckautomaten

Auch in der «Verteilstation Flughafen», Kloten, hat der Oerlikon-Steckautomat seine vielseitige Verwendbarkeit und seine vorzüglichen Schalteigenschaften unter Beweis gestellt.

Anordnung einpolig und mehrpolig, für Nennströme bis 400 A, Ausschaltströme bis 12 500 A, Nennspannungen bis 500 V.

OERLIKON



Weitere Oerlikon-Sondererzeugnisse:

Notstromgruppen

Schaltanlagen

Transformatoren

Motoren in Normal- und Sonderbauart für stationären Betrieb oder Montage auf Fahrzeugen

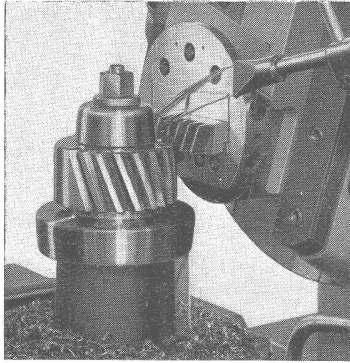
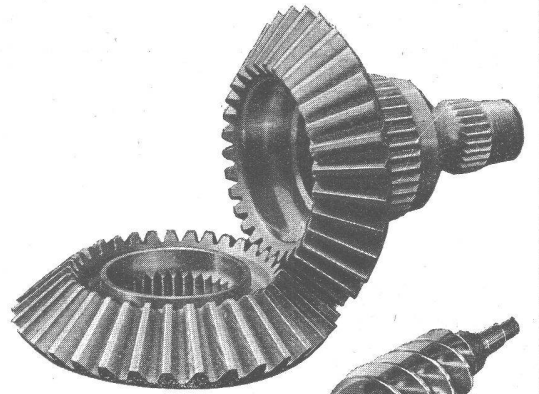
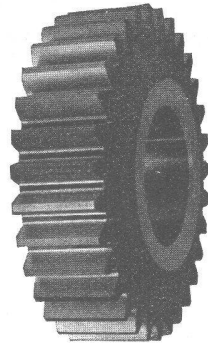
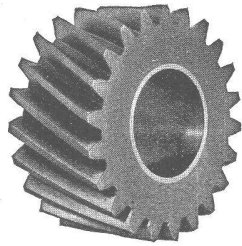
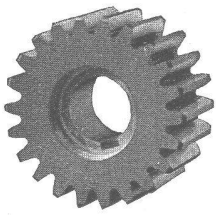
MASCHINENFABRIK OERLIKON ZÜRICH 50

Bureaux in Zürich. Tel. 23 37 30

Bern 2 02 15

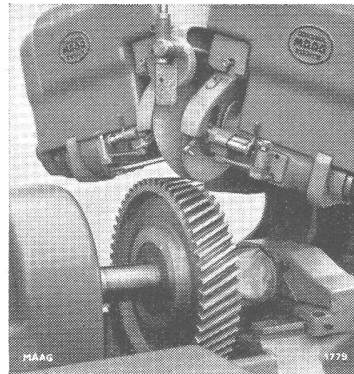
Lausanne 22 35 51

Lugano 2 44 97

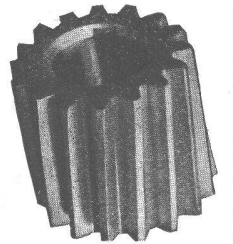
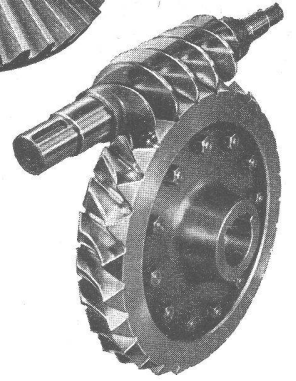


Schneiden eines Schraubenrades auf MAAG-Zahnradhobelmaschine

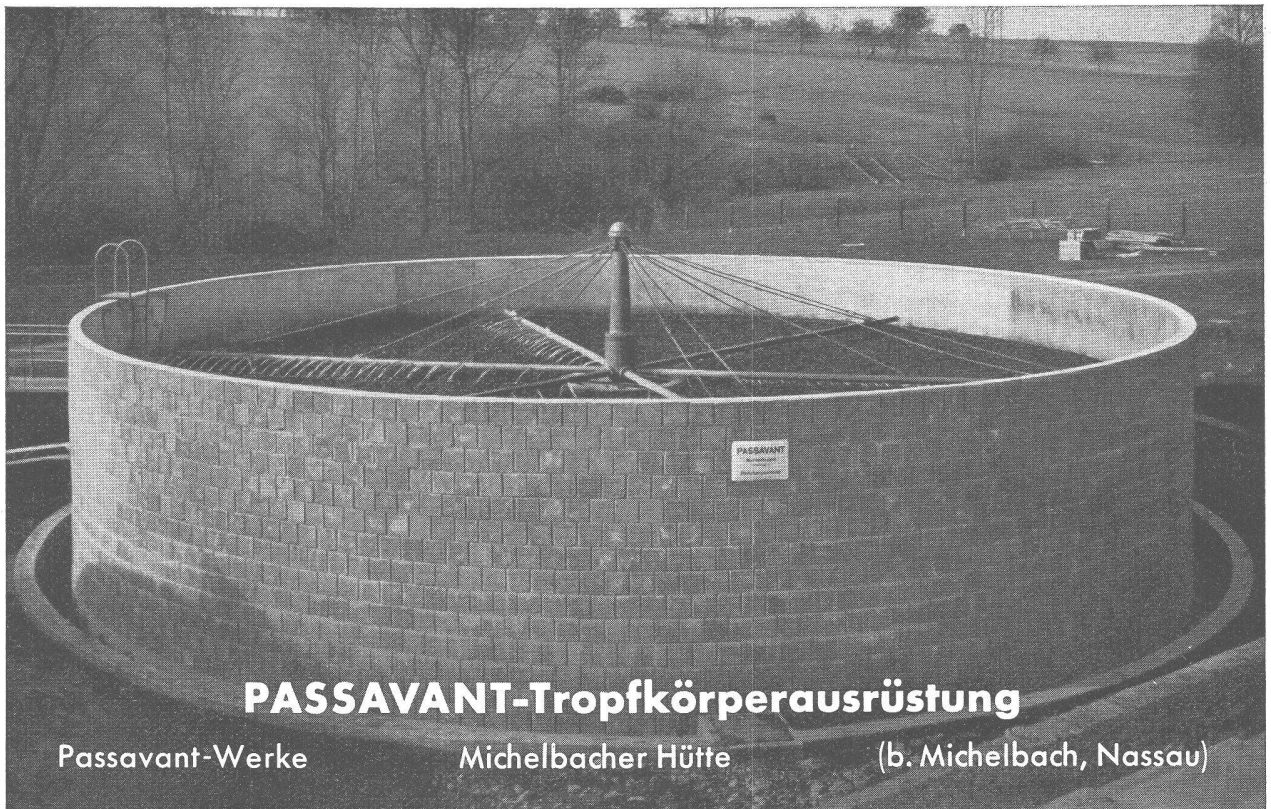
Schleifen eines Schraubenrades auf MAAG-Zahnradschleifmaschine



Zahnräder und Zahnradgetriebe mit gehärteter und geschliffener oder nur geschnittener Verzahnung für alle Leistungsbereiche und Industriezweige



MAAG-ZAHNRÄDER A.-G. ZÜRICH



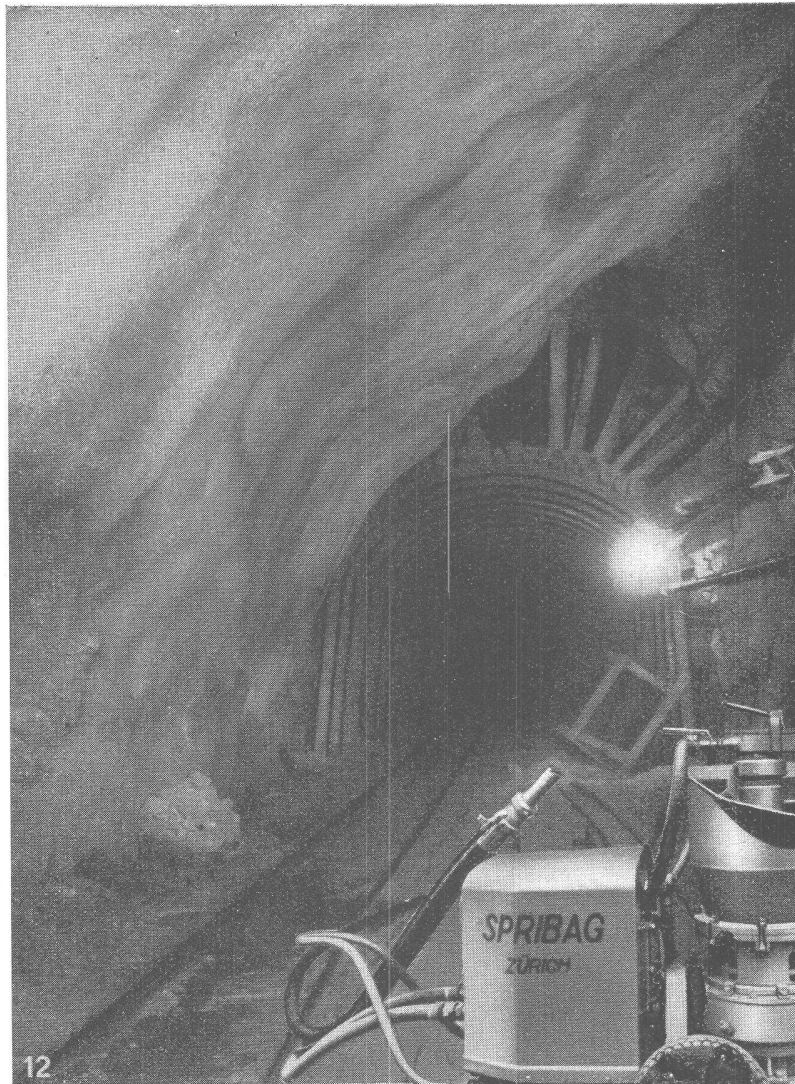
PASSAVANT-Tropfkörperausrüstung

Passavant-Werke

Michelbacher Hütte

(b. Michelbach, Nassau)

Ing. Theo Noerdlinger, Zürich, Feldegg-Strasse 42

**S
P
R
I
T
Z
B
E
T
O
N**

Spritzbetonmaschine
Type MS-12

Beton in Körnungen bis 25 mm für die Konsolidierung von Stollen, Felspartien etc. kann heute mit gutem Erfolg nach dem Spritzverfahren ohne Schalung direkt aufgetragen werden.

Spritzbeton ersetzt im Stollenbau nahezu durchwegs den Holzeinbau.

Ausführung von Gunitarbeiten und Zement-Injektionen.

Offerten und Referenzen durch die bewährte Spezialfirma

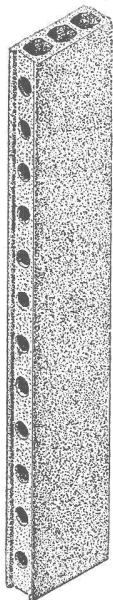
SPRIBAG

SPRITZBAU AG. ZÜRICH 3 WERDSTRASSE 128



ROLLADENFABRIK A. GRIESSER AG

AADORF-Thg. Tel. (052) 471 12	VERTRETUNGEN:
BASEL Tel. (061) 34 63 63	CHAUX-DE-FONDS Mr. S. Réguin, Tél. (039) 274 83
BERN Tel. (031) 2 92 61	DELEMONT Schmid S. A., Tél. (066) 2 16 09
GENÈVE Tél. (022) 3 82 04	LOCARNO-Muraito M. Gherra, Tél. (093) 7 30 89
LAUSANNE Tél. (021) 26 18 40	OLTEN A. Spring, Arch., Tel. (062) 5 25 85
LUZERN Tel. (041) 2 72 42	SCHAFFHAUSEN J. Mettler, Tel. (053) 6 00 08
ST. GALLEN Tel. (071) 3 14 76	THUN H. Meier, Tel. (033) 2 25 25
ZÜRICH Tel. (051) 23 73 98	ZUG J. Rost, Tel. (042) 4 04 18



Baukork-Fassadensteine

Marke «Baukornat»

bieten hohe Isolierung und grossen Raumgewinn

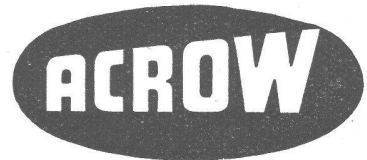
Verlangen Sie unseren Prospekt!

Baukork A.G.

Verkaufsbüro Zürich, Gotthardstrasse 61
Tel. (051) 23 80 12 und 23 92 10



Die ganze Welt baut heute mit



USA, Canada, Australien, Neuseeland, Argentinien, Brasilien, Peru, Uruguay, Venezuela, Südafrika und ganz Europa verwenden

stählerne verstellbare ACROW-Gerüst-Elemente, Stützen und Schalungen zum Bauen.

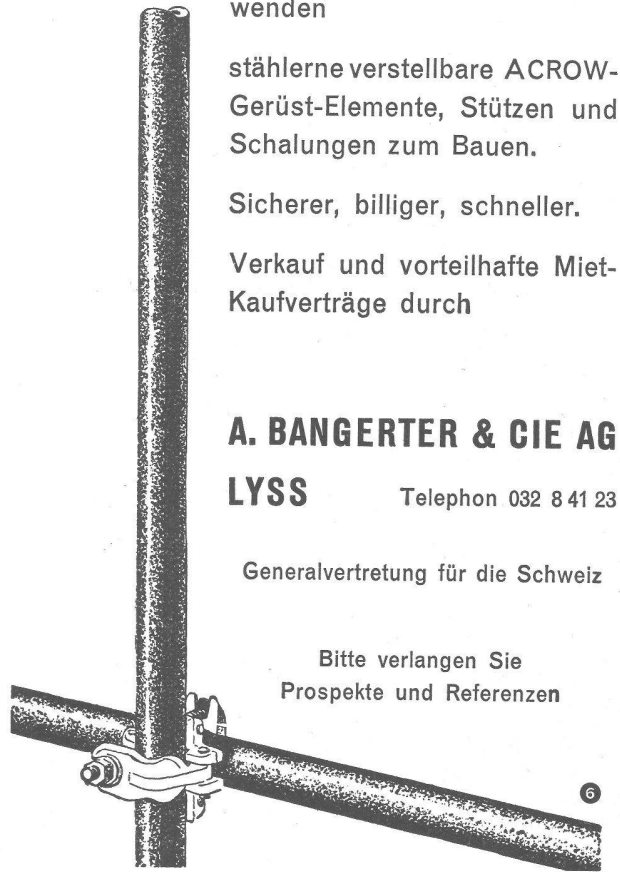
Sicherer, billiger, schneller.

Verkauf und vorteilhafte Miet-Kaufverträge durch

A. BANGERTER & CIE AG
LYSS Telephone 032 8 41 23

Generalvertretung für die Schweiz

Bitte verlangen Sie Prospekte und Referenzen





UNSER FABRIKATIONS- UND LIEFERUNGSPROGRAMM

Dieselmotor - Strassenwalzen und Strassenaufreisser KAELEBLE. Einrad-Motorwalzen RACO. Strassenfertiger BARBER-GREENE. Grossaufbereitungsanlagen BARBER-GREENE. Kleinaufbereitungsanlagen BG-MIXALL. Vorwärme- und Sprengwagen BU. Teersprengwagen LITTLEFORD. Fassemlusions-Sprengwagen TLA. Zentrifugalpumpen MARLOW. Betonmischer RACO-VON ROLL. Kleinkräne RACO. Turmdrehkräne WOLFF. Diesellokomotiven RUSTON. Akkumulatorlokomotiven BARTZ. Sämtliches Feldbahnmaterial. Hebezeuge. Sprengstoffe ALDORFIT. Zündmittel und Sprengzubehör. Raupenbagger RUSTON-BUCYRUS und BUCYRUS-ERIE. Lastwagenkipper MACK. Motorkipper, Auflade- und Rangiertraktoren MUIR-HILL. Raupentraktoren

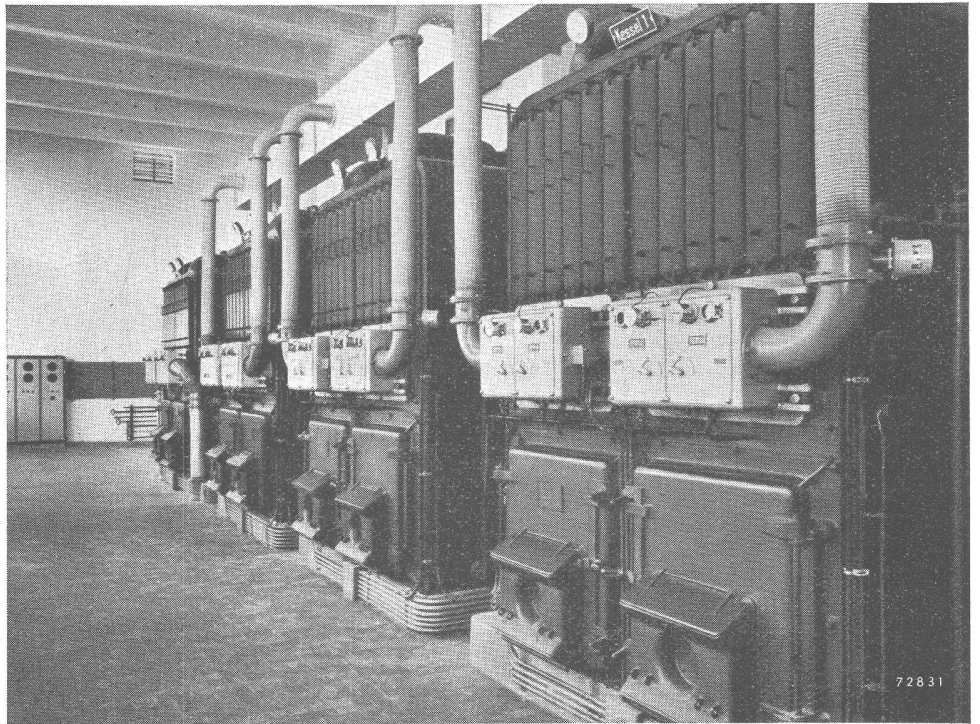
OLIVER-CLETRAC mit Bulldozern, Planierschaufeln, Schaffusswalzen, Winden usw. Pneubereifte Ladeschaufeln und Hubtransportwagen TOWMOTOR. Grader BLAW-KNOX. Diesel-elektrische Kräne COLES. Handhubwagen PALLET-ROLL. Geländegängige Universalfahrzeuge UNIMOG. Fahrzeuganhänger. Maschinen und Geräte für den Geleisebau ROBEL. Fahrbare und stationäre Kompressoranlagen INGERSOLL-RAND. Pressluftwerkzeuge. Stollenverlademaschinen EIMCO auf Rädern oder Raupen. PAJOT-Rammen. Vibratoren ALLAM. Moderne Kies- und Sandaufbereitungsanlagen. Betonpumpen BLAW-KNOX. Stolleneinbau-bogen GERLACH.

Wir stehen mit Orientierungsbesuchen, Beratungen, Vorschlägen und Offerten sowie, soweit möglich, mit Demonstrationen jederzeit unverbindlich zu Diensten.

Robert Aebi & Cie AG Zürich

BAUMASCHINEN UND SPEZIALFAHRZEUGE · HANDELSHOF · TELEPHON (051) 23 17 50

4 ölgefeuerte Taschenkessel von je
125 m² Heizfläche in der Heizzentrale
des Flughafens Kloten



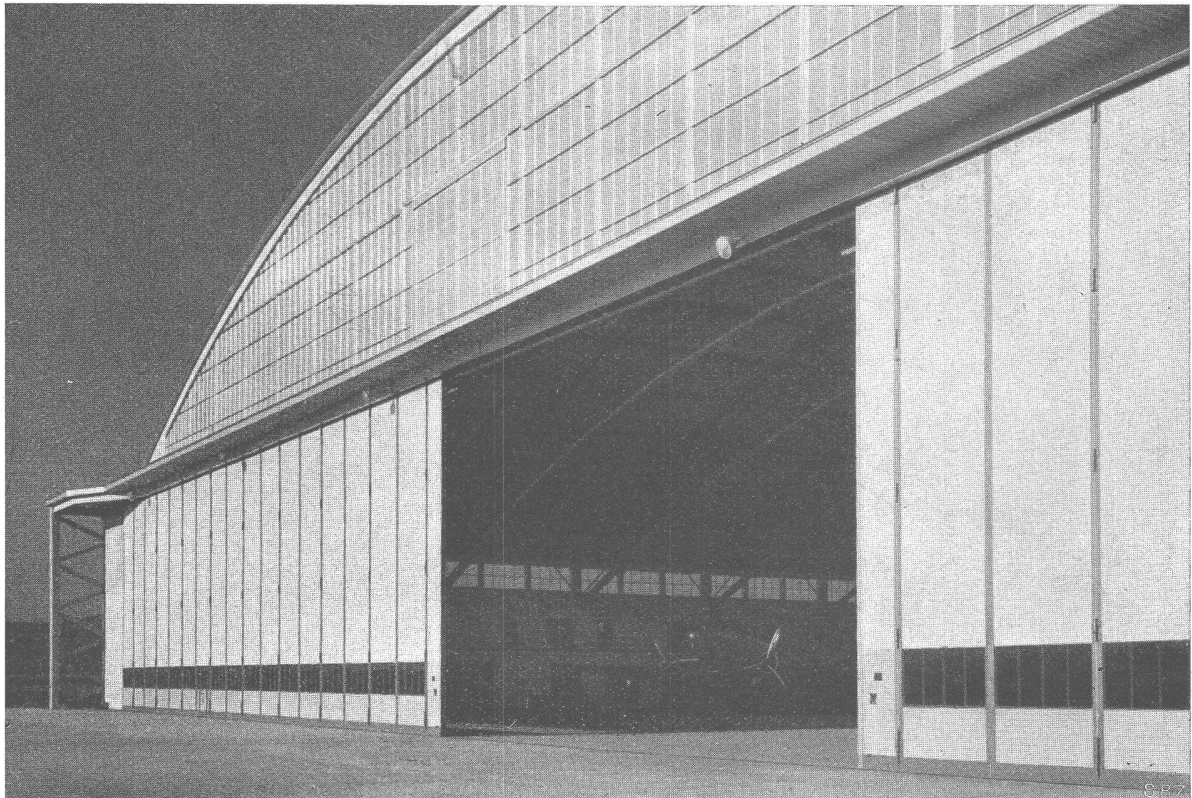
72831

SULZER

Sulzer-Taschenkessel

GEBRÜDER SULZER, Aktiengesellschaft, Winterthur

Abt. Heizung und Lüftung Filiale in Zürich: Riesbachstrasse 59



GEZ

Geilinger & Co. Winterthur

Hangar-Falttor 75.00/10.40 m