

Zeitschrift: Schweizerische Bauzeitung
Herausgeber: Verlags-AG der akademischen technischen Vereine
Band: 71 (1953)
Heft: 40

Titelseiten

Nutzungsbedingungen

Die ETH-Bibliothek ist die Anbieterin der digitalisierten Zeitschriften. Sie besitzt keine Urheberrechte an den Zeitschriften und ist nicht verantwortlich für deren Inhalte. Die Rechte liegen in der Regel bei den Herausgebern beziehungsweise den externen Rechteinhabern. [Siehe Rechtliche Hinweise.](#)

Conditions d'utilisation

L'ETH Library est le fournisseur des revues numérisées. Elle ne détient aucun droit d'auteur sur les revues et n'est pas responsable de leur contenu. En règle générale, les droits sont détenus par les éditeurs ou les détenteurs de droits externes. [Voir Informations légales.](#)

Terms of use

The ETH Library is the provider of the digitised journals. It does not own any copyrights to the journals and is not responsible for their content. The rights usually lie with the publishers or the external rights holders. [See Legal notice.](#)

Download PDF: 15.03.2025

ETH-Bibliothek Zürich, E-Periodica, <https://www.e-periodica.ch>

SCHWEIZERISCHE BAUZEITUNG

WOCHENSCHRIFT FÜR ARCHITEKTUR / INGENIEURWESEN / MASCHINENTECHNIK

REVUE POLYTECHNIQUE SUISSE

ORGAN DES S.I.A. SCHWEIZERISCHER INGENIEUR- UND ARCHITEKTEN-VEREIN
UND DER G.E.P. GESELLSCHAFT EHEMAL. STUDIERENDER DER EIDG. TECHN. HOCHSCHULE
GEGRÜNDET 1883 VON ING. A. WALDNER / HERAUSGEGEBEN VON ING. W. JEGHER



Verlag

W. Jegher & A. Ostertag, Dianastrasse 5,
Zürich / Tel. 23 45 07 / Postcheck VIII 6110
Postadresse:

Schweiz. Bauzeitung, Postfach Zürich 39

Bezugspreise

Einzelheft Fr. 1.65 — Abonnements:

12 Monate	6 Monate	3 Monate
Schweiz Ausland	Schweiz Ausland	Schweiz Ausland
66.— 72.—	33.— 36.—	16.50 18.—

Für Mitglieder des S.I.A., der G.E.P. und des Schweiz. Technischen Verbandes, sowie für Studierende der ETH und der EPUL ermässigte Preis-Kategorien nach Tarif.

Anzeigen-Verwaltung

Mosse-Annoncen AG., Zürich, Limmat-
qual 94 / Tel. 32 68 17 / Postcheck VIII 1027

INHALT

Sulzer-Zweitakt-Schiffsmotoren. Von <i>W. A. Küchenmann</i>	581*
Kirchentüre von Uetikon. Von <i>H. Marti</i>	586*
Generalversammlungen SEV und VSE. Von <i>W. Bänninger</i>	587
Unliebsame Betrachtungen. Von <i>Peter Meyer</i>	589
Graph. Ermittlung von Kräften in ebenen Systemen. Von <i>O. Tolle</i>	590*

MITTEILUNGEN

1600 PS-Triebwagen der SBB	591
Grösster schwimmender Saugbagger. Passerelle aus Spannbeton in Poitiers. Autotunnel in New York. VDI-Tagung «Antriebs-elemente». Ehrung Rud. Gelpke. Eisenbetonbogenbrücke bei Moneto. Alte Hauensteinlinie der SBB	592

NEKROLOGE

W. Giger. A. Pestalozzi. A. Froelich	592
------------------------------------------------	-----

BUCHBESPRECHUNGEN

Theorie des Stahlbetons, von <i>K. Kammüller</i>	592
Neugestaltung des Auflagerbaues, von <i>R. Schönhöfer</i> . Grubensicherheit und Grubenausbau. Henschel-Lokomotiv-Taschenbuch	593
Neuerscheinungen	594

WETTBEWERBE

Schulhaus mit Turnhalle, Sirmach	594
--------------------------------------------	-----

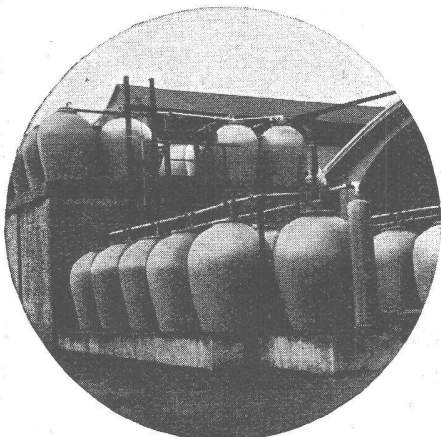
VEREINE

S. I. A., Urteil der Standeskommission. S. I. A. Basel, Generalversammlung. SVMT Diskussionstag	594
-----------------------------------------------------------------------------------------------------------	-----

VORTRAGSKALENDER	594
----------------------------	-----



ING. MAX GREUTER & CIE. ZÜRICH 7
INJEKTIONS- UND GUNIT-ARBEITEN TIEFBOHRUNGEN



STEINZEUG EMBRACH

garantiert säurebeständig

Chemisches Steinzeug für stärkste chemische Beanspruchung

Embrachit für rasche Wärmewechsel

Thermosil speziell wärmeleitend

Embrit für Elektro-Isolierkörper und hohe mechanische Beanspruchung

Kanalisations-Steinzeug für Bau-gewerbe und Landwirtschaft

Steinzeugfabrik Embrach AG.

für Kanalisation und chemische Industrie
Embrach (Kt. Zürich) Tel. (051) 96 23 21