

Zeitschrift: Schweizerische Bauzeitung
Herausgeber: Verlags-AG der akademischen technischen Vereine
Band: 72 (1954)
Heft: 19: Schweizer Mustermesse Basel, 8.-18. Mai 1954

Werbung

Nutzungsbedingungen

Die ETH-Bibliothek ist die Anbieterin der digitalisierten Zeitschriften. Sie besitzt keine Urheberrechte an den Zeitschriften und ist nicht verantwortlich für deren Inhalte. Die Rechte liegen in der Regel bei den Herausgebern beziehungsweise den externen Rechteinhabern. [Siehe Rechtliche Hinweise.](#)

Conditions d'utilisation

L'ETH Library est le fournisseur des revues numérisées. Elle ne détient aucun droit d'auteur sur les revues et n'est pas responsable de leur contenu. En règle générale, les droits sont détenus par les éditeurs ou les détenteurs de droits externes. [Voir Informations légales.](#)

Terms of use

The ETH Library is the provider of the digitised journals. It does not own any copyrights to the journals and is not responsible for their content. The rights usually lie with the publishers or the external rights holders. [See Legal notice.](#)

Download PDF: 01.04.2025

ETH-Bibliothek Zürich, E-Periodica, <https://www.e-periodica.ch>

SCHWEIZERISCHE BAUZEITUNG

WOCHENSCHRIFT FÜR ARCHITEKTUR / INGENIEURWESEN / MASCHINENTECHNIK

REVUE POLYTECHNIQUE SUISSE

ORGAN DES S.I.A. SCHWEIZERISCHER INGENIEUR- UND ARCHITEKTEN-VEREIN
UND DER G.E.P. GESELLSCHAFT EHEMAL. STUDIERENDER DER EIDG. TECHN. HOCHSCHULE
GEGRÜNDET 1883 VON ING. A. WALDNER / HERAUSGEGEBEN VON ING. W. JEGHER

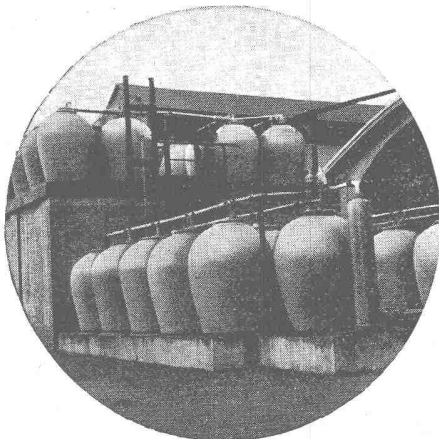
Fenster



Kiefer Zürich



ING. MAX GREUTER & CIE. ZÜRICH 7
INJEKTIONS- UND GUNIT-ARBEITEN TIEFBOHRUNGEN



STEINZEUG EMBRACH

garantiert säurebeständig

Chemisches Steinzeug für stärkste chemische Beanspruchung

Embrachit für rasche Wärmewechsel

Thermosil speziell wärmeleitend

Embrit für Elektro-Isolierkörper und hohe mechanische Beanspruchung

Kanalisations-Steinzeug für Baugewerbe und Landwirtschaft

Steinzeugfabrik Embrach AG.

für Kanalisation und chemische Industrie
Embrach (Kt. Zürich) Tel. (051) 96 23 21

Tiefbohr- und Baugesellschaft A.-G. Zürich-Bern

Grundwasserfassungen • Schnellfilter System „Peter“

Sondierbohrungen - Entnahme ungestörter Bodenproben - Bohr-Pressbetonpfähle
Kernbohrungen im Fels - Injektionen - Druckluft-Arbeiten

Verlag

W. Jegher & A. Ostertag, Dianastrasse 5,
Zürich / Tel. 23 45 07 / Postcheck VIII 6110
Postadresse:
Schweiz. Bauzeitung, Postfach Zürich 39

Bezugspreise

Einzelheft Fr. 1.65 — Abonnements:

12 Monate		6 Monate		3 Monate	
Schweiz	Ausland	Schweiz	Ausland	Schweiz	Ausland
66.—	72.—	33.—	36.—	16.50	18.—

Für Mitglieder des S.I.A., der G.E.P. und des Schweiz. Technischen Verbandes, sowie für Studierende der ETH und der EPUL ermässigte Preis-Kategorien nach Tarif.

Anzeigen-Verwaltung

Mosse-Annoncen AG., Zürich, Limmatquai 94 / Tel. 32 68 17 / Postcheck VIII 1027

INHALT

Aufruf zur MUBA 1954. Von Bundespräsident <i>R. Rubattel</i>	263
Erweiterungsbau der MUBA, Arch. <i>Hans Hofmann</i>	263*
Konstruktionen der Hallen 10 bis 21. Von <i>E. B. Geering</i>	268*
Ein 15-Tonnen-Kran und zwei 150-Tonnen-Krane. Von <i>M. Bänninger</i>	271*
Neues Bild der Schweizer Mustermesse. Von <i>O. Meyer</i>	275
Die Sulzer-Webmaschine	276*

MITTEILUNGEN

MUBA; neue Belegung der bisherigen Hallen	281
Strömungstagung in Zürich	282

WETTBEWERBE

Primarschulhaus Grossacker, St. Gallen. Neue Mont-Blanc-Brücke, Genf	282
--	-----

NEKROLOGE

H. Blankart. F. Wey. M. C. Paur-Ulrich	282
--	-----

BUCHBESPRECHUNGEN

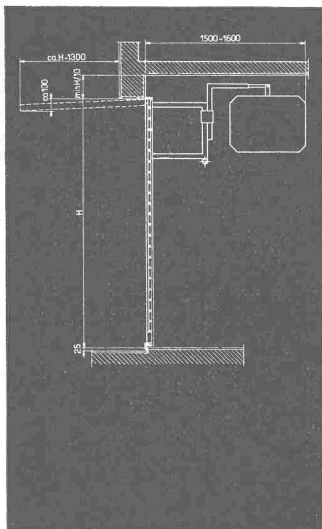
Synthetische Kunststoffe, von <i>J. Lancker</i> . Neuerscheinungen	282
--	-----

VORTRAGSKALENDER	282
----------------------------	-----

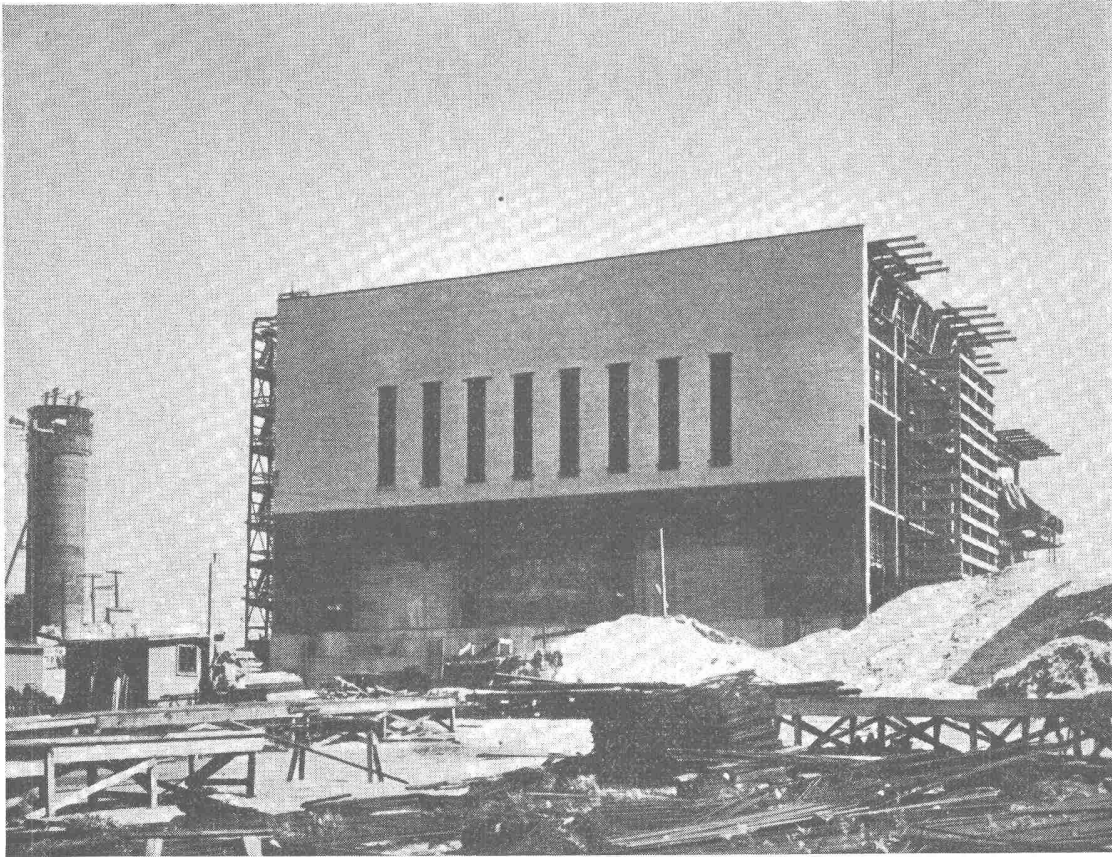
Verzeichnis von Inserenten und Ausstellern technischer Artikel an der Mustermesse

Anzeigenseite		Anzeigenseite		Anzeigenseite	
Aufzüge, Fahrzeuge, Hebezeuge, Krane, Transportanlagen					
Aria AG., Zürich	6	Wanner & Co., Horgen	51	Hilbert & Cie., Zürich	60
Condor S. A., Courfaivre	53	Kaspar Winkler & Co., Zürich	3	Kaminwerk, Allschwil	15
A. K. Gebauer, Zürich	44	Baumaschinen und Bauwerkzeuge			
L. & E. Küpfer, Steffisburg	42	Rob. Aebi & Co. AG., Zürich	30	Jean Locca, Genf	71
Hans Merk, Dietikon	53	U. Ammann AG., Langenthal	39/68	H. Meidinger & Cie., Basel	62
Oehler & Co. AG., Aarau	50	Alfred Brogli, Basel	67	Merker AG., Baden	43
AG. Ad. Saurer, Arbon	49	Graber & Wening AG., Neftenbach	24	Ing. W. Oertli AG., Zürich	43
Schweiz. Industrie-Gesellschaft, Neuhausen	U. S. 2	Eisen-, Stahl- und Metallkonstruktionen			
Schindler & Cie. AG., Luzern	37	Arfa AG., Basel	52	Romay AG., Zürich	58
Schindler Aufzüge und Uto-Kranfabrik AG., Zürich	10	Bauer AG., Zürich	63	Schneider & Cie., Winterthur	U. S. 3
Architekten, Ingenieure, Bauunternehmungen					
Dangel & Co., Zürich	57	Bell AG., Kriens	35	Siebenmann, Hemmeler & Cie., Zürich	47
A. Glaser, Schlieren	70	Gauger & Co. AG., Zürich	48	Ventilator AG., Stäfa	53
Ing. Max Greuter & Cie., Zürich	1	Geilinger & Co., Winterthur	2	Paul Wirz, Bern	59
Walter J. Heller, Bern	63	Giovanola frères, Monthey	16	Maschinen, Getriebe, Waagen, Pumpen, Armaturen	
Hans Krüger, St. Gallen	70	Louis Giraud AG., Olten	35	Louis Giroud AG., Olten	35
Stuag AG., Bern	61	A. Griesser AG., Aadorf	58	W. Habegger, Thun	60
Tiefbohr- & Baugesellschaft AG., Zürich	1	Hartmann & Co. AG., Biel	38	Fritz Haug AG., St. Gallen	65
Schweiz. Verband beratender Ingenieure	31	Hess & Cie., Rüti-Pilgersteg	19	Kägi & Cie., Winterthur	56
Baumaterialien					
Ampack Ko. G., Rorschach	4	Hübscher & Co., Schaffhausen	U. S. 3	Oederlin & Cie. AG., Baden	48
Asphalt Emulsion AG., Zürich	U. S. 2	S. Keller & Cie., Wallisellen	54	K. Rüttschi & Cie., Brugg	64
Bacher AG., Reinach	70/75	Metallbau Koller AG., Basel	47	Gebr. Sulzer AG., Winterthur	U. S. 4
Cavin & Co., Zürich	48	A. Kully AG., Olten	55	Messgeräte, Registrierapparate	
AG. für chemisch-bautechnische Produkte, Würenlos	48	Metallbau AG., Zürich	7	Gabs AG., Wallisellen	54
Eggstein Söhne, Luzern	67	Bernhard Meyer, Solothurn	36	Grab & Wildi AG., Zürich	67
Eternit AG., Niederurnen	25	E. Schären, Bern	55	Haenni & Cie. AG., Jegenstorf	55
Frick-Glass AG., Zürich	56	M. Strobel-Bucher, Olten	66	Kern & Cie. AG., Aarau	63
Bernhard Hitz, Uster	72	Gebr. Tuchs Schmid, Frauenfeld	53	Telephon-, Signal- und Sicherungsanlagen	
Homogenholz AG., Fideris	55/65	Union-Kassenfabrik AG., Zürich	66	Albiswerk AG., Zürich	23
AG. für Keramische Industrie, Laufen	33	Verband Schweiz. Brückenbau- und Stahlhochbau-Unternehmungen	59	Hasler AG., Bern	45
Lonza AG., Basel	67	Wartmann & Co. AG., Brugg	55	Securitas AG., Bern	20
Meynadier & Cie. AG., Zürich	U. S. 1	H. Werhoni, Zürich	68	Standard AG., Zürich	12
Novopan AG., Klingnau	22	Elektrische Maschinen und Anlagen, Schaltapparate, Kabel, Beleuchtung			
Pora AG., Mühlehorn	51	Albiswerk AG., Zürich	23	Star Unity AG., Zürich	76
E. G. Portland, Zürich	11	BAG, Turgi	34	Verschiedenes	
Ruppert, Singer & Cie., Zürich	49	Brown, Boveri & Cie. AG., Baden	41	Ed. Aerni-Leuch, Bern	75
Adolf Schlatter & Co., Zürich	54	Continental Licht- und Apparatebau, Dübendorf	66	Anderson & Weidmann, Clichés, Zürich	57
Schweiz. Drahtziegelfabrik AG., Lotzwil	75	Favag AG., Neuchâtel	8	P. Baumer, Bücherfabrik, Frauenfeld	29
Schweiz. Isola-Werke, Breitenbach	32	Ad. Feller AG., Horgen	39	A. Benz & Cie., Zürich	69
Siegwart & Cie., Küssnacht	52	Fluora AG., Herisau	37	Barsari & Co., Zollikon ZH	59
Spring & Söhne, Zürich	27	Hans Gloor, Zürich	62	Fega-Werk, Zürich	70
Stahlton AG., Zürich	45	Hasler AG., Bern	45	Fensterfabrik Brunegg AG., Brunegg	76
Steinzeugfabrik AG., Embrach	1	Kabelwerke Brugg AG., Brugg	18	Fensterfabrik E. Göhner AG., Zürich	26
Strassenbaumaterial AG., Bern	63	Landis & Gyr AG., Zug	44	Fensterfabrik Kiefer, Zürich	1
Tektonik AG., Zürich	14	Carl Maier & Cie., Schaffhausen	13	Fr. Hottinger, Ing., Basel	49
Ing. A. Tobler, Zürich	69	Maschinenfabrik Oerlikon AG., Zürich	40	Messerli & Co., Lichtpausanstalt, Zürich	46
Tonwerk Lausen AG., Lausen	57	Rauscher & Stöcklin, Sissach	64	Minimax AG., Zürich	42
AG. Verblendsteinfabrik, Lausen	56	von Roll AG., Gerlafingen	5	Müller & Cie., Zaunfabrik, Löhningen	68
Vobag AG. für vorgespannten Beton, Adliswil	38	Fr. Sauter AG., Basel	46	Naegeli & Cie., Patentanwälte, Bern	68
		Otto Suhner AG., Brugg	59	Rigling & Co., Holzbau, Zürich	61
		Spälti Söhne, Zürich	51	Emil Schenker AG., Storenfabrik, Schönenwerd	61
		Star Unity, Zürich	76	Schweiz. Sprengstoff AG., Liestal	61
		Heizungen, Herde, Isolierungen, Ventilatoren, Entstaubungs-, Entlüftungs- und Filtrieranlagen, Sanitäre Anlagen			
		Bahco, Walter Widmann, Zürich	28	Karl Steiner, Bauschreinerei, Zürich	50
		Walter J. Franke, Aarburg	9	E. Traber & Co., Storenfabrik, Goldach	69
				Zöllig Söhne, Holzbau, Arbon	66

GC Kipptor das geräuschlose Garagetor



Geilinger & Co. Winterthur



Brookhaven National Laboratories, Reactorgebäude, Aussenansicht. Veröffentlichung des Bildes mit Genehmigung der amerikanischen Atomenergiekommission.

Auch bei den amerikanischen

Atomlaboratorien

wurden unsere seit Jahrzehnten
bewährten Produkte verwendet:

SIKA Mörteldichtungsmittel

PLASTIMENT Betonzusatz für
hochwertigen Konstruktionsbeton

IGAS-Kitte für Dilatationsfugen

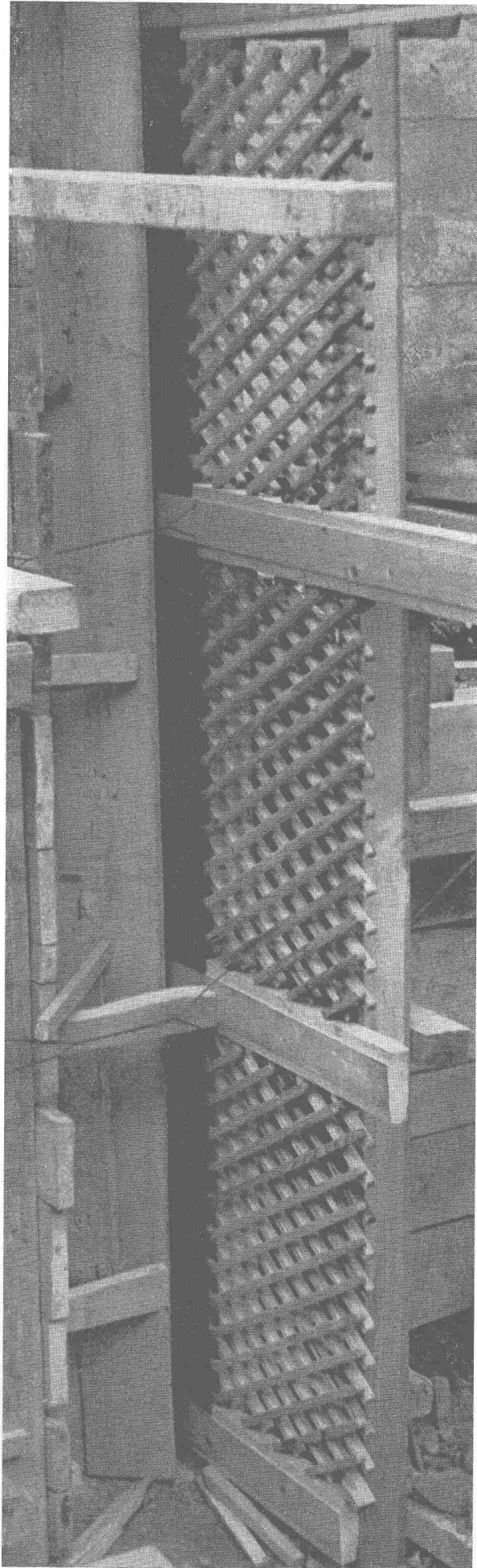
IGOL bituminöse Anstriche

CONSERVADO P Mineralfarben



Kaspar Winkler & Co.

Fabrik für chemische Baustoffe Telephone 525343 Zürich 48



VARIPLAN

Glatter, tadelloser Sichtbeton
Keine Nester und Überzahnungen
Kein Schalbretter-Verschleiss
Kein Auslaufen der Betonmilch

VARIPLAN

AMPACK-VARIPLAN

Kunstharz-Abdeckplatten

ermöglichen dies

VARIPLAN

Jetzt anschaffen heisst

Kosten senken
Qualität erhöhen

Nur lieferbar durch:

AMPACK

HUNGERBÜHLER & LEMM K. G.

BAUABTEILUNG

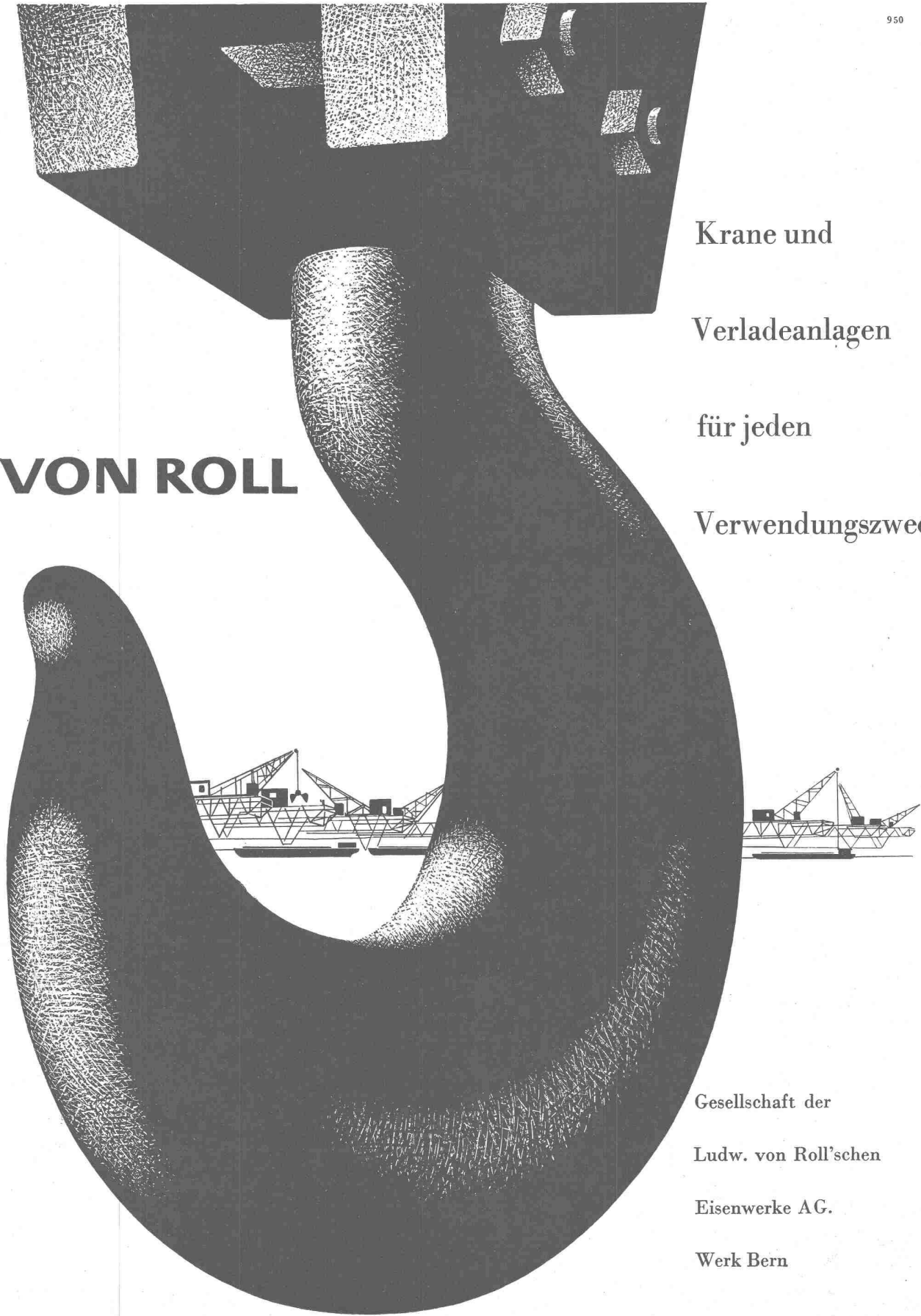
RORSCHACH (SG)

Schweizer Mustermesse, Basel: Halle VIII, Stand 2959

VON ROLL

Krane und
Verladeanlagen
für jeden
Verwendungszweck

Gesellschaft der
Ludw. von Roll'schen
Eisenwerke AG.
Werk Bern



Rob. Aebi & Cie. AG., Zürich

Halle XIII, Stand Nr. 3061

Der neue Kipptrommelmischer RACO-von ROLL 1001 entspricht dem Bedürfnis nach Mechanisierung der Betonaufbereitung auch auf kleinsten Baustellen und für Ausbesserungsarbeiten. Der Antrieb der starken Stahlblechtrommel erfolgt durch luftgekühlten Benzinmotor über ein geschlossenes Oelbadreduktionsgetriebe. Pneubereiftes Zweirad-Fahrgestell. Stundenleistung etwa 2 m³ fertiger Beton. Der überraschend niedrige Preis ermöglicht die Anschaffung auch für kleinste Betriebe bei nur gelegentlichem Einsatz.

Der Betonmischer LILIPUT 1001 gehört zu den meistgekauften Modellen der RACO-von ROLL-Mischer und wird in einer neuen Ausführung mit direkt am Motor angeflanschem Reduktionsgetriebe und mit Ausrückkuppelung gezeigt. Antrieb durch den sehr bewährten, gut geschützten BASCO-Benzinmotor. In der Neukonstruktion des Pneurad-Schnellbetonmischer RACO-von ROLL 1801, wurden zahlreiche neue Konstruktionsprinzipien verwirklicht. Die rasche Folge Beschickung-Mischung-Entleerung wird ermöglicht durch den breiten, offenen, auch für Silobeschickung geeigneten Materialaufzugskübel mit augenblicklicher Entleerung in die Trommel, die innige, rasche Durchmischung in der wohldimensionierten Stahlblechtrommel und die sehr schnelle Entleerung über den steil einschwenkbaren Auslaufkännel. Die Maschine ist mit neuartigem, patentiertem Wassermessapparat ausgerüstet, der vollautomatisch arbeitet und Vorspülung ohne Aenderung der Dosierung ermöglicht. Antrieb durch Mehrspannungs-Elektromotor oder luftgekühlten Benzinmotor BASCO. Stundenleistung bis 8 m³ fertigen Beton.

Der Kleinkran RACO 600/1000 kg ist bekannt für seine Robustheit und Standsicherheit sowie für seine vielseitigen Einsatzmöglichkeiten im Hoch- und Tiefbau. Hubhöhe bis zu 15½ m, Antrieb durch Benzin- oder Elektromotor. Rasche Montage durch zwei Mann.

Der Spezialstollenwagen RACO-RONDEZ mit 2000 l Muldeninhalt wird mittels Handhebel durch einen einzigen Bedienungsmann ohne Kraftanstrengung gekippt. Dieser Stollenwagen modernster Bauart zeichnet sich vor allem durch große Robustheit aus und weist lose laufende Stahlgussrollen mit Pendelrollenlagern auf, die durch Labyrinthdichtungen geschützt sind. Die Abmessungen entspre-

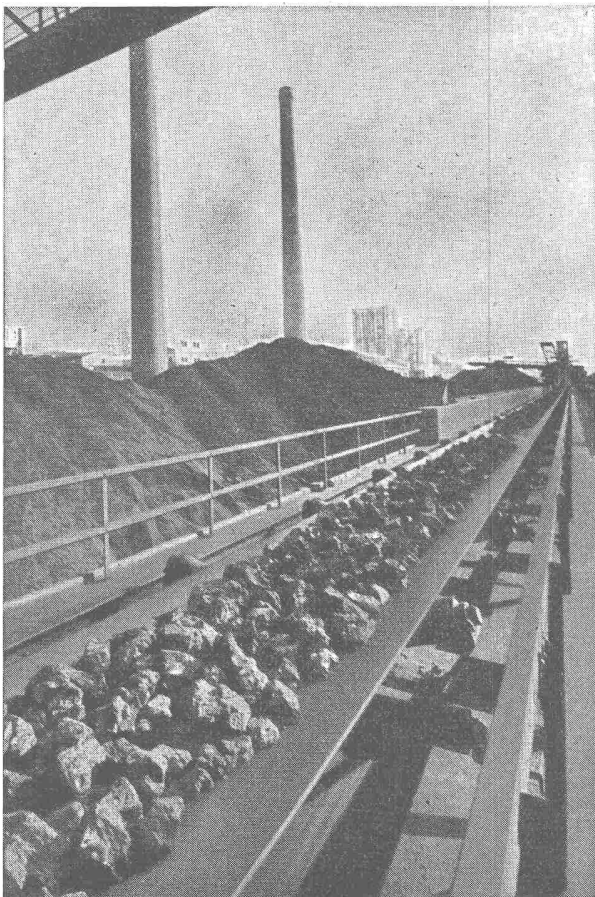
chen den Anforderungen für rationelles Beladen mit den modernen Stollenbaggern. Dieser Wagen steht auf einer Stollenschiebebühne mit Pressluftantrieb. Nachdem praktisch in jedem Stollen Pressluft verfügbar ist, wird der Unternehmer gerne diese Neukonstruktion dazu verwenden, um das Manövrieren der leeren und beladenen Wagen im Stollen zu beschleunigen. Die Betätigung der Schiebebühne erfolgt durch den direkt daran montierten Pressluftmotor über einen Kettenstrang. Der bewährte Zweischwingen-Grobbrecher KLUS, Type 5 CR erreicht bei einer Maulöffnung von 500 × 300 mm eine Leistung bis zu 18 m³/h. Antrieb durch Keilriemen auf das Schwungrad mit 400 U/min. Kraftbedarf 25 PS.

Eine neu herausgebrachte Konstruktion für die Fabrikation von Kies und Feinkies in kubischer Körnung für höchste Ansprüche stellt der Hammerbrecher KLUS 5 B dar. Der Rotor mit vier Schlaghämmer läuft mit 500—600 U/min. Die Verschleissgarnituren sind leicht auswechselbar. Zu beachten sind die verstellbaren Prallplatten, die einen Endrost erübrigen und die Korngröße des Endproduktes weitgehend bestimmen lassen. Ein neues zweistufiges Fliehkraft-Vibrationssieb KLUS, ausgestellt in der Grösse 800 × 3150 mm, wird in allen Normbreiten und Längen serienmässig hergestellt.

Als weitere Neuheit zeigt die Firma preislich sehr interessante Deckenschalungsstützen in Stahlrohrkonstruktion im praktischen Einsatz. Diese lassen sich mit dem normalen Stahlrohrgerüst in sinnvoller Weise kombinieren. Für die Höhenfeineinstellung dient eine verdeckte Spindel am Fusse, auf welche Weise die Stütze gegen jegliche Verschmutzung unempfindlich ist.

Die in vielen praktischen Versuchen entwickelten hartmetallbestückten Gesteinsbohrer RACO bewähren sich mit Kreuz- oder Einfachmeisselschneiden für schwere Vortriebsarbeiten. Abgenützte Bohrer werden durch die Firma nachgeschliffen oder neu bestückt.

Am Stand Nr. 3349 in der Halle IX werden Handhubwagen PALLET-ROLL mit diversen Zusatzgeräten gezeigt. Diese Konstruktion mit doppelt- oder einfachwirkender Pumpe kann heute als das modernste Gerät seiner Art betrachtet werden. Der Pallet-Roll entspricht genau den SBB-Normen und zeichnet sich durch seine robuste und gepflegte Konstruktion aus. Die gezeigten Zusatzgeräte wie Kranhaken, Keile etc. und die Pallet-Gestelle RACO in Stahlrohrkonstruktion finden ebenfalls guten Anklang.



PIRELLI

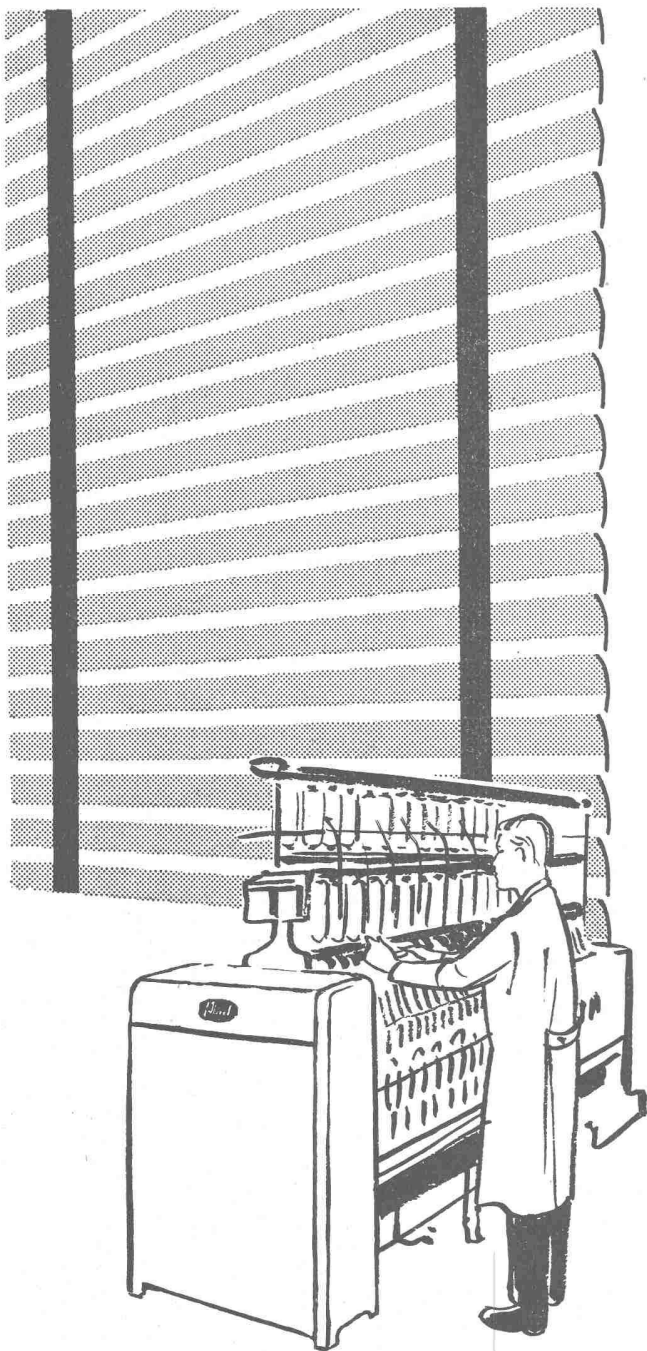
Gummi-Transportbänder

für alle Anforderungen von Industrie- und Bau-Unternehmen.

Unsere Sonderqualitäten NOMAFER und DUMAFER besitzen eine unübertroffene Schürf- und Zugfestigkeit.

Unverbindliche Beratung durch

ARIA AG. LIMMATSTRASSE 214 ZÜRICH
Telephon 42 56 58



Blendfreies Licht erleichtert die Arbeit

Angenehmere Innentemperatur,
bessere Frischluftzirkulation,
stimulierende, arbeitsfördernde
Atmosphäre dank

Sunway
norm

den praktischen Lamellensto-
ren, die direktes Sonnenlicht
abhalten, ohne den Raum zu
verdunkeln.

Sunway norm sind leicht und
ohne Bauarbeit montierbar.

Verlangen Sie unsern Prospekt
BZ 2 oder den Besuch eines
Vertreters!

Anemonenstrasse 40

Telefon (051) 52 13 00

Metallbau AG
Zürich 47 Albisrieden

Merker AG., Metallwarenfabrik, Baden

Halle XIII, Stand Nr. 4870

Vom reichhaltigen Fabrikationsprogramm der Bade- und Waschapparate werden einige davon im Betrieb gezeigt, so dass es möglich ist, deren Funktion zu verfolgen. Alle Heisswasser-Apparate sind mit der neuen thermo-elektrischen Zündsicherung versehen, die sich besonders durch kurze Reaktionszeit und zuverlässiges Funktionieren kennzeichnet. Dadurch werden die Apparate absolut betriebssicher. Von den gasbeheizten Warmwasser-Erzeugern sind auch dieses Jahr wiederum der Klein-Durchlauferhitzer MERKER-5, der Klein-Boiler MERKER-10, der Gasbadeofen PICCOLO mit einfacher Wassermangel-Sicherung, der Badeofen PICCOLO, sowie der Automat mit thermo-elektrischer Zündsicherung und Gas-mengen-Regler zu sehen. Ebenfalls sind Spültische aus Chrom-nickelstahl in gediegener Ausführung ausgestellt. Ausser dem altbewährten Standrohr-Ventil findet das bereits beliebte Stössel-Ventil, welches das ganze Becken frei lässt, grosse Beachtung. Der Waschtrog aus rostfreiem Stahl bietet die gleichen Vorzüge wie die Spültische.

Bei den Waschapparaten ist unter anderem der form-schöne Elektro-Waschherd zu sehen, der eine unverwüsthliche Heizung besitzt und dessen Hafen mit einer Trockengangsicherung versehen ist, die den Hafen vor Schaden schützt, wenn der Strom ohne Wasserinhalt eingeschaltet wird. Ferner ist der gasbeheizte Waschherd zu erwähnen, dessen Armatur unter Beachtung einer leichten Demontierbarkeit vollständig verdeckt und so gegen alle Flüssigkeitseinflüsse geschützt ist. Im weitem werden noch die bekannten Wäsche-Zentrifugen CHAMPION mit Wasser- und elektrischem Antrieb gezeigt.

Das Hauptinteresse besitzt wiederum die halbautomatische Trommel-Waschmaschine BIANCA mit elektrischer oder Gas-Heizung, welche kocht, wäscht, brüht, spült und schwingt, ohne dass das Waschgut zwischen den einzelnen Waschvorgängen in die Hand genommen werden muss. Das Fassungsvermögen der Trommel, die aus rostfreiem Stahl hergestellt ist, beträgt 7 kg Trockenwäsche. Das wahlweise Einstellen jeder Waschoperation ermöglicht ein individuelles Waschen und Anpassung an den Verschmutzungsgrad der Wäsche. Das elektrische Modell kann mit oder ohne zusätzlichem Boiler, das gasbeheizte nur mit einem solchen geliefert werden. Alle Maschinen besitzen einen Motorschutzschalter, der den Antrieb gegen Ueberlastung schützt, sowie einen Temperatur-Regler im Trommel-Behälter.

Halle XX, Stand Nr. 6567

Hier zeigt die Firma Merker AG. in Baden Haushalts-güter und Gebrauchsgegenstände aus Eisenblech und rost-freiem Stahl. Selbstverständlich ist es nur möglich, einen Teil des ganzen Fabrikations-Programmes an der Messe auszu-stellen. Die Email- und rostfreien Geschirre sind wegen ihrer einfachen Reinigung besonders beliebt. Zu erwähnen wären noch die Email-Schilder, von denen ein kleines Sortiment zu sehen ist.

Neuere Sonderdrucke der Schweiz. Bauzeitung

Das vollständige Verzeichnis ist kostenlos erhältlich beim Verlag der SBZ, Postfach Zürich 39, Telephon 23 45 07

1954

1718 Die Sandtrennung als Mittel zur Qualitätsver-besserung des Staumauerbetons. Von *O. Frey-Bär* und *M. Kohn*. (9 Abb.) 1.—

1717 Fünfzig Jahre Baugrunduntersuchung. Von *Karl Terzaghi*. (11 Abb.) 2.50

1953

1713 Neue Erfahrungen im Massenbeton. Von *J. Fritsch*. (18 Abb.) 1.50

1707 Rohrreinigungs- und Rohranstrich-Maschine der Firma von *Arx*. Von *H. Oertli*. (5 Abb.) —.80

1706 Vorgespannte Felsanker. Von *M. Birkenmaier*. (12 Abb.) —.80

1705 Hochdruck-Kolbendampfmaschine für Heizkraft-betriebe. Von *H. Nyffenegger*. (9 Abb.) —.80

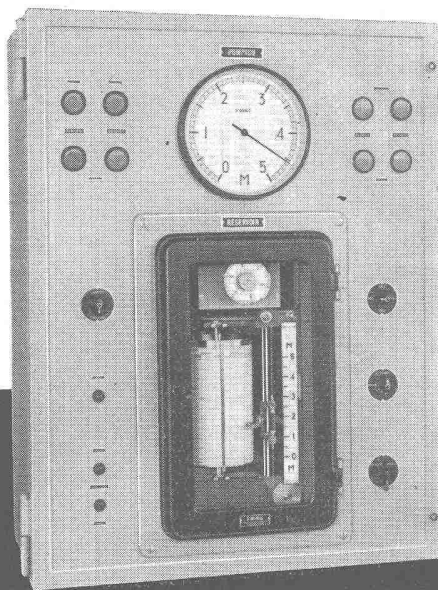
1704 Injektionsverfahren als Baumethode. Von *E. Maag* und *A. Brun*. (7 Abb.) 1.—

1700 Der Staudamm Castiletto des Juliawerkes Mar-morera. Von *W. Zingg*. (12 Abb.) 1.50

1698 Die Sulzer-Zweitakt-Schiffsmotoren geschweisster Bauart. Von *W. A. Kilchenmann*. (34 Abb.) 3.—

1696 Einige Betrachtungen über Bogenstaumauern. Von *A. Kaech* und *J. Lombardi*. (3 Abb.) 1.30

1695 Ueber den Stand der Arbeiten bei der ersten Bau-etappe der Maggia-Kraftwerke. Von *A. Kaech*. (22 Abb.) 2.50

WASSERSTANDSMELDEANLAGEN

Komplette Wasserstandsmeldeanlagen mit Regulierung und Fernsteuerung für Pumpstationen, Wasserkraftwerke, Reservoirs usw.

Besuchen Sie uns an der
Museummesse Basel, Halle II, Stand Nr. 396

FAVAG

Fabrik elektrischer Apparate AG.

NEUCHÂTEL

VON FACHMANN ZU FACHMANN

Zu einem modernen Flughafen gehört auch ein vorbildlich eingerichtetes Restaurant. Als Sammelpunkt der internationalen Gäste hat es höchsten Ansprüchen zu genügen: ein rascher und rationeller Service ist besonders wichtig. In Kloten haben Architekt und Installateur eine Anlage geschaffen, die grosszügig und praktisch zugleich ist.



Buffet-Anlage des Flughafen-Restaurants Kloten

EIN BEISPIEL UNTER VIELEN, WAS ZUSAMMENARBEIT VERMAG

Anhand der Pläne fabrizierte ich die Spezialabdeckung aus rostfreiem Chromstahl, wobei mir zustatten kam, der Herstellung individueller Grossraum-Anlagen von jeher grösste Aufmerksamkeit geschenkt zu haben.

Vom einfachen Einzelspültisch bis zur Grosskonstruktion für Hotels, Schulen, Spitäler usw. bieten die formschönen FRANKE-Anlagen aus unverwüsthlichem, rostfreiem Chromstahl die ideale Lösung!

WALTER FRANKE AARBURG / AARG.

SPZIALFABRIK FÜR SPÜLTISCHE UND KOMBINATIONEN

TELEPHON (062) 7 41 41

FRANKE

Lieferung durch die konzessionierten Sanitär-Installateure und -Grossisten

An der MUBA: Halle 13, Stand 4635

Gebrüder Sulzer, Winterthur

Halle VI, Stände Nr. 1552 und 1635

Aus dem Arbeitsgebiet der Abteilung für Heizung und Lüftung werden von Gebrüder Sulzer, Winterthur, als bemerkenswerte Neuheiten zwei verschiedene Klimatisierungsapparate ausgestellt. In einem Glasraum kann der Besucher den Sulzer-Hochdruck-Klimaapparat in seiner Wirkung beobachten. Bei diesem Erzeugnis handelt es sich um einen einzelnen Apparat aus einem System mit zentraler Luftaufbereitung, die irgendwo im Keller, in den Stockwerken oder im Estrich installiert werden kann und gestattet, je nach Grösse beliebig viele solcher Klimaapparate anzuschliessen. Ausserdem wird ein Raum-Luftkonditionierungs-Apparat ausgestellt, der im Gegensatz zum Hochdruckapparat die ganze Luftaufbereitungsanlage in sich vereinigt. Er wird dort verwendet, wo eine Heizung schon besteht und arbeitet im Sommer als Luftkühler, im Winter als zusätzliche Heizung. In beiden Fällen handelt es sich um neuentwickelte Apparate, die alle Funktionen vereinigen, die für die Bildung eines behaglichen Raumklimas nötig sind und eine individuelle Kontrolle der Raumtemperatur ermöglichen.

Mit Rücksicht auf den vorhandenen Platz kann aus dem umfangreichen Gebiet der Dampferzeugungsanlagen lediglich ein mauerloser Klein-Strahlungskessel mit einer Wärmeleistung von 1,25 Mio kcal/h bei 13 atü Betriebsdruck gezeigt werden. Diese robuste Kesselbauart mit Natur-Wasserumlauf wird in verschiedenen Standardgrössen von etwa 1 bis 4,5 t/h Dampfleistung bzw. 0,64 bis 2,5 Mio kcal/h ausgeführt. Kessel dieser Bauart wurden sowohl für Dampf als auch für die Heisswasser-Erzeugung entwickelt. Sie zeichnen sich durch kompakte Bauweise, eine reichlich bemessene Brennkammer und durch einfache Montage aus. Alle erwähnten Kesselgrössen können mit Oel-, Gas- oder Kohlenfeuerung versehen werden. Kessel dieser Bauart sind bereits in verschiedenen Anlagen im Betrieb und haben sich bestens bewährt.

Aus den vom Apparatebau bearbeiteten Spezialgebieten wird ein Klein-Autoklav mit 2,5 l Inhalt, 570 atü Konstruktionsdruck und Betriebstemperaturen bis 400° C gezeigt. Der Autoklav ist ausgerüstet mit einem mechanisch angetriebenen Rührwerk. Die Fabrikation solcher Autoklaven zählt heute zum hochwertigsten Maschinenbau, wenn das Objekt schweren Betriebsanforderungen genügen soll.

Seit längerer Zeit arbeitet der Apparatebau an der Entwicklung neuartiger Destillationsverfahren, in Zusammenarbeit mit Prof. Dr. W. Kuhn, Direktor der physikalisch-chemischen Anstalt der Universität Basel. Die Präzisionskolonne, die nach dem Gegenstromprinzip arbeitet, stellt gegenüber den bisher bekannten Bauarten einen grundlegenden Fortschritt dar. Es können Substanzen, deren Siedepunktdifferenz weniger als 1° C beträgt, wirtschaftlich getrennt werden. Es wird eine Laboratoriums-Destillationskolonne gezeigt, wie sie seit längerer Zeit für die Anreicherung von Isotypen benützt wurde. Ausserdem wird eine Präzisions-Destillationskolonne gezeigt, bei der eine fraktionierte Destillation im Molekularvakuum erfolgt. Hiefür eignet sich das von der Firma L. Givaudan & Cie., SA., Vernier-Genève, entwickelte System, das sowohl kontinuierlich arbeitet, wie auch für den Chargenbetrieb verwendet wird. Gezeigt wird ein Apparat zur Molekulardestillation für Chargenbetrieb mit einem Nutzvolumen von 25 l.

Aus dem Bereich der Kälteerzeugung stellt die Firma einen Freon-Rotationskompressor mit einer effektiven Kälteleistung von 53 000 kcal/h aus. Er ist mit einer Reguliervorrichtung versehen, mit der die Kälteleistung bei gleichbleibender Umdrehungszahl in zwei Stufen herabgesetzt werden kann. Dieser Kompressor eignet sich besonders für Luftkonditionierungsanlagen, wo das Kühlwasser, um die Raumluft genügend trocknen zu können, bis einige Grade über den Nullpunkt abgekühlt wird. Die zu diesem Zweck verwendeten Kälteerzeugungsmaschinen müssen für vollautomatische Steuerung eingerichtet sein und keine Geräusche auf das Gebäude übertragen. Diese Bedingungen werden durch die Sulzer Freon-Kälteerzeugungsanlagen in jeder Beziehung erfüllt.

Als wichtiger Bestandteil der Sulzer-Gasturbinenanlagen wird ein Turbinenrotor gezeigt. Mit einem Durchmesser von rund 800 mm gibt er bei der Betriebsdrehzahl von 4800 U/min eine Leistung von 2900 kW ab. Um den hohen Gastemperaturen und den Fliehkräften widerstehen zu können, ist der Rotor aus hochwarmfestem Material hergestellt. Er ist aus einem Stück geschmiedet und trägt die sorgfältig profilierten Schaufeln. Als einfachste Ausführung von Gasturbinen werden einwellige Anlagen mit und ohne Zwischenkühlung der Luft gebaut, wobei die in den entspannten Gasen noch enthaltene Wärmeenergie, je nach dem Verwendungszweck der Anlage, beispielsweise zur Vorwärmung der Ver-

UTO-HEBEZEUGE

leistungsfähig**wirtschaftlich****Wir bauen:****Krane****Transportanlagen****Elektrozüge****Aufzüge****Halle 3****Stand Nr. 726****Schindler-Aufzug- u. Uto-Kran-Fabrik AG.****Zürich 9/48****Tel. (051) 52 53 10**

UTO - KRANE

Betonstrassen

griffig
staubfrei
hell bei Nacht
verkehrssicher



brennungsluft, ausgenützt werden kann. Daneben bauen Gebrüder Sulzer für grosse Einheitsleistungen oder für Sonderzwecke auch mehrwellige Anlagen, wobei je nach den Verhältnissen das offene oder das halbgeschlossene Kreislaufverfahren angewendet wird.

Auch von ihren grossen Dieselmotoren können Gebrüder Sulzer nur ein Teilstück, eine Zylinderlaufbüchse mit wassergekühlten durchbrochenen Auspuffstegen eines grossen Zweitakt-Schiffsmotors ausstellen. Daneben steht das teils aufgeschnittene Modell im Masstab 1:10 eines umsteuerbaren einfachwirkenden Zweitakt-Schiffsmotors von 8 Zylindern. Mit 5 bis 10 Zylindern umfasst diese Bauart einen Leistungsbereich von 3500 bis 7000 PS bei 125 U/min.

Aus dem grossen Anwendungsgebiet der Zentrifugalpumpen in den neuzeitlichen thermischen Kraftwerken werden Pumpen für Kondensationsanlagen ausgestellt. Die Kondensatoren benötigen Kühlwasserpumpen, Kondensatpumpen und Vakuumpumpen. Von den Kühlwasserpumpen, die oft beträchtliche Wassermengen von mehreren Kubikmetern in der Sekunde zu bewältigen haben, ist eine horizontale und eine vertikale Ausführung zu sehen. Ferner wird auch eine vertikale mehrstufige Kondensatpumpe gezeigt. Die Betriebsverhältnisse und die Betriebsweise dieser Pumpen unterscheiden sich ganz wesentlich von jenen der üblichen Pumpen. Bei letzteren wird die Wassermenge durch die Bedürfnisse auf der Druckseite der Anlage bestimmt. Die Kondensatpumpen hingegen müssen die unter hohem Vakuum stehenden und auf der Saugseite der Pumpen angeordneten Kondensatoren entleeren, wobei die anfallende Kondensatmenge entsprechend der jeweiligen Belastung der Anlagen stark schwanken kann.

Schliesslich ist noch zu erwähnen, dass auch dieses Jahr aus der Sulzer-Präzisionsgiesserei Teile in den verschiedensten Stahlliegierungen gezeigt werden, die nach dem Ausschmelzverfahren hergestellt sind. Insbesondere verdienen dabei die hochbeanspruchten Teile für den Flugzeugbau sowie die als Ganzes gegossenen Schaufelräder für Kompressoren, Auflader und Abgasturbinen besondere Aufmerksamkeit.

Jahrelange, erfolgreiche Entwicklungen auf dem Gebiete der Herstellung von Grauguss ermöglichen es der Firma, für die verschiedensten Anwendungsgebiete sowohl verschleissfester als auch bezüglich Festigkeit höher beanspruchbare Materialien zu liefern. Die Weiterentwicklung des Sphäro-

gusses stellt eine zusätzliche Erweiterung des Fabrikationsprogrammes dar. Die ausgestellten Nockenwellen, Zylinder-einsätze und Kurbelwellen sind einige typische Anwendungsgebiete, wobei die Kurbelwellen auch Beispiele der im Sinne der neuesten Erfahrungen auf dem Gebiete der Gestaltfestigkeit durchkonstruierten Stücke sind.

In der gleichen Halle auf Stand 1635 werden von den bereits in Serien hergestellten Webmaschinen mit Greiferschützen, die letztes Jahr erstmals ausgestellt wurden, auch in diesem Jahre zwei Maschinen mit einer nutzbaren Blattbreite von 330 cm aus den neuesten Serien, in Betrieb mit Baumwollartikeln vorgeführt. Die seit der letzten Ausstellung im industriellen Einsatz grösserer Anlagen in Europa und den Vereinigten Staaten gemachten Erfahrungen bezüglich Wirtschaftlichkeit, Produktivität und mechanischer Zuverlässigkeit haben den Erwartungen voll entsprochen.

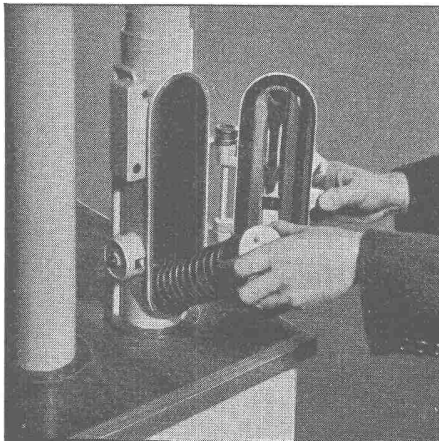
Adolf Feller AG., Horgen

Halle III, Stand Nr. 831

Durch die Neugestaltung der MUBA ist es der Messeleitung möglich gewesen, dem lange gehegten Wunsch des Unternehmens um Zuteilung eines angemessenen Platzes zu entsprechen. Der Stand zeigt sich deshalb erstmals am neuen Standort und in neuem Gewande, wodurch die Firma in der Lage ist, eine wesentlich grössere Auswahl aus ihrem vielseitigen Fabrikationsprogramm zu zeigen als bisher.

Der Stand ist in erster Linie dem neuen Katalog gewidmet und soll der Fachwelt ein Bild vermitteln von dem auf dem Gebiete des modernen Installationsmaterials bisher Erreichten. Weitere Serien von Apparaten haben im Laufe des Jahres in ihrer äusseren Gestaltung gefälligeren Formen erhalten und werden erstmals in ihrer neuen Ausführung gezeigt. Es würde zu weit führen, diese Änderungen im einzelnen aufzuzählen, weshalb hierfür auf den Stand verwiesen werden soll.

Vom neuen Steckkontaktsystem sind nunmehr sämtliche auf der Tabelle des SEV aufgeführten Typen sowohl für die Aufputz- als auch für die Unterputzmontage vorhanden. Neben diesen Ergänzungen und Formänderungen hat die Entwicklung wiederum einige interessante Neuheiten gebracht, sowohl für das eigentliche Installationsgewerbe als auch für den Schalttafel- und Apparatebau. Wir erwähnen bei den Installationen im besonderen einige Kombinationen und einige neue Typen für den Schalttafelbau.



ROHRPOST rationalisiert den Betrieb

Anwendungsgebiete:

- Banken
- Versicherungsanstalten
- Druckereibetriebe
- Geschäfts- und Warenhäuser
- Industriebetriebe
- Hotels, Restaurants
- SBB Telegraphen- und Auskunftsbüros

Fördergut:

- Bons und Bestellungen
- Zettel
- Telegramme, Checks
- Karten, Briefe
- Warenproben
- Manuskripte



Standard Telephon und Radio AG.

Zürich, Seestr. 395, Postfach Zürich 38, Tel. (051) 45 28 00

1534

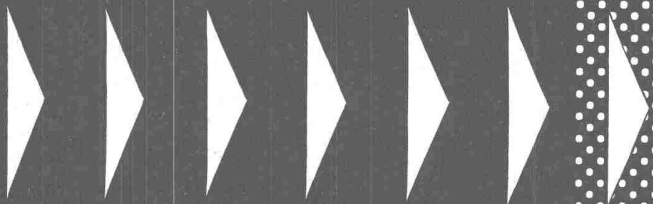
Zweigniederlassung in Bern



Schon wieder eine Sicherung durchgebrannt...

Betriebsstörung ...

Zeitverlust



EIN FINGERDRUCK BRINGT WIEDER STROM UND LICHT!

CMC Sicherungsautomaten SL für Licht-, Kraft- und Wärmeinstallationen in Wohnungen, Werkstätten, Hotels, öffentlichen Gebäuden usw.

CMC

CARL MAIER & CIE / SCHAFFHAUSEN

Fabrik elektrischer Apparate und Schaltanlagen • Telefon 053 / 5 61 31

Rauscher & Stoecklin AG., Sissach

Halle III, Stand Nr. 740

Aus dem traditionellen Fabrikationsprogramm werden verschiedene elektrische Apparate als Schnittmodelle in einem hell ausgeleuchteten Schrank in übersichtlicher Gruppierung gezeigt. Aus dem Gebiete der Apparatekonstruktion sind folgende Neuheiten beachtenswert.

Griff-Stromwandler (Bild 1) dienen dem raschen Messen von Stromstärken in Verteilanlagen überall dort, wo genormte NH-Sicherungen eingebaut sind. An Stelle der NH-Sicherung kann für die Messung der Griffstromwandler eingesteckt werden. Die Wandler haben genau die gleichen

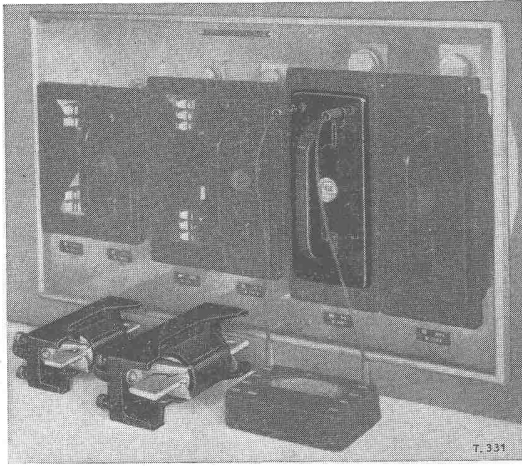


Bild 1. Griff-Stromwandler Typ St.Gr. Wandler 250/5 A und 400/5 A einsatzbereit. Wandler 600/5 A messbereit.

Dimensionen, wie die genormten NH-Sicherungen, und zwar G 2—250/5 A, G 4—400/5 A, G 6—600/5 A und sind in die Bedienungsriffe eingebaut. Die Messgenauigkeit entspricht der Klasse 0,5. Jeder Griffstromwandler besitzt zwei isolierte Klemmen, an denen ein beliebiges Messinstrument angeschlossen werden kann.

NH-Sicherungen für 1000 V (Bild 2). In ländlichen Niederspannungs-Verteilnetzen mit langen Speiselei-

tungen werden gelegentlich Spannungen bis zu 1000 V angewendet. Da die genormten NH-Sicherungen nur bis 500 V



Bild 2. NH-Sicherungspatrone 1000 V Typ PN60

reichen, galt es, die Lücke zwischen 500—1000 V zu schliessen. Es werden Vertreter der neuentwickelten Sicherungen von 40—600 A für Wechselstrom 16 $\frac{2}{3}$ —50 Hz gezeigt.

Explosionssgeschütztes Schaltmaterial. Dank der speditiven Arbeit des FK 31 konnte auf Grund des Entwurfes über «Vorschriften für explosionssicheres elektrisches Installationsmaterial und elektrische Apparate» zur Konstruktion der von der Industrie längst erwarteten Apparate geschritten werden. Die ausgestellte Verteilbatterie in explosionssgeschützter Ausführung dient als Schaltanlage einer chemischen Fabrik, in deren Räumen mit explosiblen Lösungsmitteln gearbeitet wird. In einem druckfesten Gehäuse für 15 kg/cm² Prüfdruck ist ein Vorschalter über einen Zentralverschluss so verriegelt, dass der Gehäusedeckel nur im stromlosen Zustand geöffnet werden kann. In solchen Gehäusen lassen sich wahlweise Luftschiebe, Sicherungsgruppen oder Steuerapparaturen unterbringen.

Gefederte kittlose Stützisolatoren. In Niederspannungs-Anlagen sind die Stützisolatoren häufig grossen, mechanischen Beanspruchungen durch Montage, Wärmespannungen, Schläge beim Bedienen von Trennern oder der elektromechanischen Wirkung von Kurzschlüssen ausgesetzt. Um diese mechanischen Kräfte besser aufnehmen zu können, werden Rillenisolatoren nach Art eines Bajonett-

Strahlungsheizung

**einfacher und sicher einbetonieren
bei Armierung mit...**



Die wichtigen Vorteile der Decken-Armierung mit TECTA zeigt die Orientierungsschrift m. Berechnungstabellen.

TEKTONIK AG.
ZÜRICH
Buckhauserstr. 39,
Tel. 52 27 16



Ueber 40 Jahre Erfahrung

Das vollkommene Spezialkamin



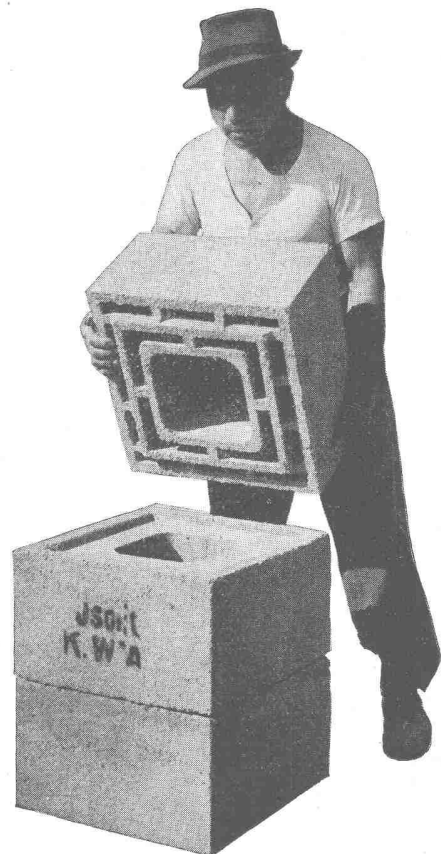
Das schönste Haus und die modernste Wohnung kann den Besitzer oder die Mieter verdriesslich stimmen, wenn der Schornstein schlechten Zug aufweist und Rauchbelästigungen auftreten. Dies kann sich auch für den Architekten nachteilig auswirken.

Wer sich vor späteren, oft sehr schwerwiegenden Unannehmlichkeiten schützen will, wählt ein bewährtes Isolit-Kamin.

Die Vorzüge des Rohmaterials «Ziegelschrot» und die sinnreiche Konstruktion des Isolitsystems gewährleisten eine Reihe von Vorteilen gegenüber anderen Produkten. Die ruhende Luft in den Hohlkammern der Wandung bedeutet beste Isolation, dadurch besseren Zug, Erzielung wesentlicher Brennmaterialersparnis und trotzdem kein Mehrpreis gegenüber gemauerten Kaminen.

Achten Sie genau auf den Namen «Isolit», wir sind die Alleinhersteller dieses Produktes.

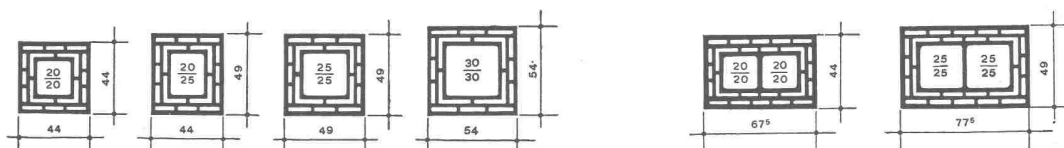
Vertreter und Lager in allen bedeutenden Ortschaften der Schweiz.



Verfalzte, unterbrochene, breite Lagerfuge

**Mustermesse Basel
Halle 8, Stand 2930**

Folgende Querschnitte werden in **Steinhöhen von 25 cm** fabriziert:



Kamine über 30/30 bis 60/60 cm Lichtweite werden in **60 cm hohen Steinen** geliefert.

verschlusses in einer Fussarmatur mit weichen Tellerfedern elastisch eingesetzt. Stützisolatoren und Trenner zeigen die Verwendungsmöglichkeiten dieser Isolatorstypen.

Aus dem Schaltanlagenbau ist ein Steuerschrank für die Wehrschützen des Kraftwerkes Birsfelden zu sehen. Einige Wandbilder zeigen gelieferte Luft- und Öl-Transformatoren bis zu 800 kVA Leistung. Ein ausstellter Prüffeld-Transformator für 160 000 V Spannung beschliesst die Schau.

Hasler AG., Bern,

Halle III, Stand Nr. 706

Werke für Telephonie und Präzisionsmechanik

Der verfügbare grosse Platz im neuen Stand erlaubt der Hasler AG. ein vorteilhaftes Gruppieren des Ausstellungsgutes. Als Blickfang dient ein Vexier-Wandbild, während die gestaffelten Rückwände einen guten Einblick in die weiten Arbeitsgebiete der Fernmeldetechnik und der Präzisionsmechanik vermitteln. Auf beiden Gebieten sind auch dieses Jahr wiederum Neuerungen und Verbesserungen zu verzeichnen, die auf eindruckliche Weise die Dynamik und Leistungsfähigkeit dieses Unternehmens von Weltruf dokumentieren.

Bei den Haus-Telephonanlagen fällt die neue, für zwei Amtslinien ausgebaute automatische Telephonzentrale des Relaiotyps, für maximal 5 Amtsleitungen und 14 interne Sprechstellen (Automat V/14) auf mit den eleganten Telephonapparaten, die auch als Haupt- und Kontrollstationen ausgeführt werden. Die «gute Form» der Telephonapparate für leitende Persönlichkeiten hat sich durchgesetzt und wird jedem Besitzer zur Zierde seines Arbeitsplatzes. Es wird auch eine grosse Haus-Telephonanlage, kombiniert mit einem schnurlosen Vermittler, gezeigt, die nach dem bekannten Einschleifen-Rückfragesystem gebaut ist, wobei als Neuheit die Teilnehmer die Amtsgespräche direkt, also ohne Mithilfe der Telephonistin, auf einen andern Apparat umlegen können.

Auf dem Gebiete der Hochfrequenztechnik sind ebenfalls einige neue Leistungen erwähnenswert. In erster Linie sei auf den ausgestellten Zwischenverstärker für das im Bau befindliche koaxiale Kabel Zürich-Gotthard-Lugano-(Italien) hingewiesen. Durch dieses System können gleichzeitig bis zu 960 Gespräche übertragen werden. Weiter fällt das automatische Fehler-Detektor- und -Korrektor-System (TOR-Appa-

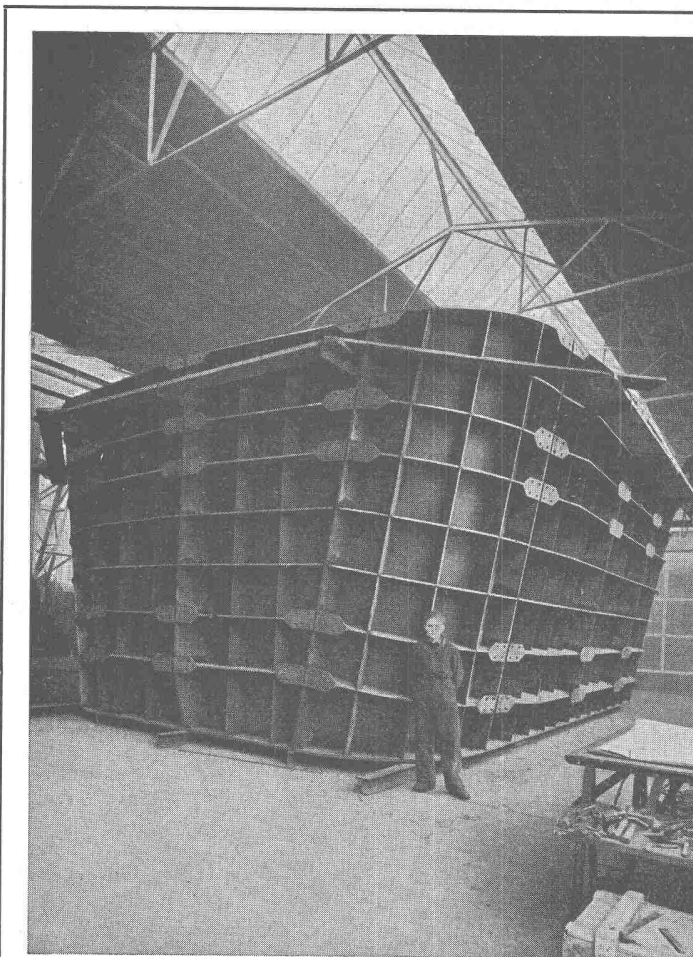
ratur) für die drahtlose Telegraphie auf. Dadurch wird ein fehlerfreier Fernschreibverkehr ermöglicht, indem die ankommenden Zeichen automatisch auf ihre Richtigkeit kontrolliert werden. Wird ein Fehler festgestellt, dann wird solange eine Repetition veranlasst, bis das Zeichen richtig ankommt. Ein Schrank für die sogenannte EW-Telephonie und ein Hochfrequenz-Heizgenerator ergänzen die interessante Schau aus dem Gebiete der Hochfrequenz.

Das Warnsignal für unbewachte Bahnübergänge, registrierende Geschwindigkeitsmesser und neue Konstruktionen eines Geleisemagneten und einer Achszähleinrichtung sowie die Signale für die Regelung des Strassenverkehrs weisen auf das Tätigkeitsfeld der Firma auf dem Gebiete der Verkehrssicherheit hin. Die bekannten Tachometer, Tachographen, Mess- und Kontrolleinrichtungen für Fahrzeuge und die Industrie wurden weiter entwickelt und weisen einen hohen Stand der Technik auf. Die Frankiermaschine, eine bereits in 35 verschiedenen Ländern eingeführte Spezialität der Firma, ist in der Halle der Büromaschinen (Halle XI, Stand Nr. 4121) in Modellen für Hand- und Motorantrieb ausgestellt.

LUWA AG., Zürich

Halle VI, Stand Nr. 1579

Als bedeutende Neuheit wird eine «Pneumastopanlage» vorgeführt, die nach fünfjähriger Entwicklungsarbeit kürzlich für den Verkauf freigegeben werden konnte. Diese Anlage wird auf einem Rieter-Baumwollflyer in praktischer Anwendung gezeigt. Die patentierte «Pneumastopanlage» kombiniert das Prinzip der bekannten Pneumafil-Fadenabsaugung mit einer automatischen Abstellvorrichtung bei genauer Anpassung an die Bedürfnisse des Flyer-Arbeitsvorganges. Die konstante Ueberwachung aller Spindeln bringt eine Reihe bedeutender Vorteile mit sich, wie z. B. die wesentlich grössere Spindelzuteilung pro Spinnerin sowie eine günstigere Maschinenanordnung für kürzere Lauf- und Transportwege. Neben diesen rein organisatorischen Vorzügen bewirkt die «Pneumastopanlage» eine Qualitätsverbesserung des Vorgarns dank besserer Entstaubung der Maschinen, durch Verminderung der Doppelfäden, Ansetzer und dicken Garnstellen. Weitere Vorteile sind die gleichmässigen Spulengrössen, die bessere Sammlung und Wiederverwertung des Abfalls und nicht zuletzt die geringeren Reinigungsarbeiten an der Maschine.



Ponts
Charpentes
Chaudronnerie
Mécanique
Serrurerie

CUVE EXTÉRIEURE DE FOUR ÉLECTRIQUE

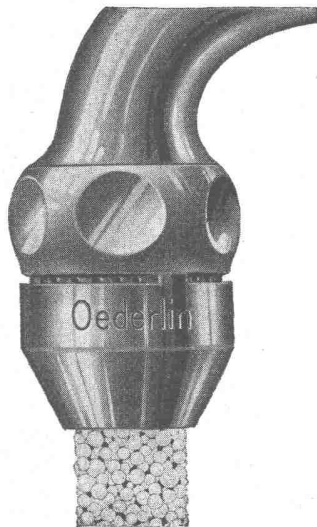
POIDS 100 TONNES

**GIOVANOLA
MONTHEY**

Aktiengesellschaft Oederlin & Cie. Baden

Armaturenfabrik und Metallgiessereien

Tel. (056) 2 41 41



Sanperla-Armaturen

mit dem Sanperla-Mundstück. Die sinnvolle Konstruktion dieser Armaturen bewirkt eine Sauerstoffanreicherung des Wassers.

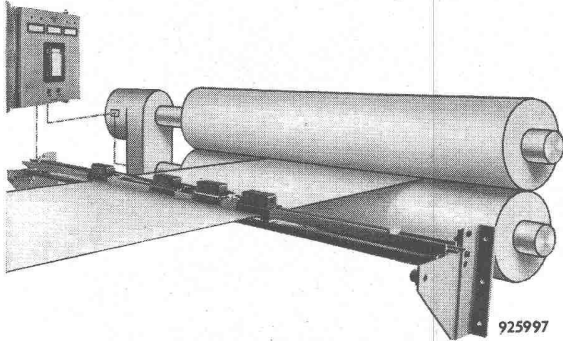
Durch die vielen Luftperlen wird der Wasserstrahl weich und angenehm, er **spritzt nicht**.

Muba-Aussteller, Halle 5, Stand 1319

Landis & Gyr AG., Zug

Halle III, Stand Nr. 811

Auf dem noch jungen Gebiet der kernphysikalischen Technik haben sich die Laboratorien intensiv mit der Entwicklung neuer Geräte befasst. Die Firma kann denn auch bereits mit einer ganzen Reihe von Mess- und Regelapparaten für die mannigfaltigsten Anwendungen aufwarten. So arbeitet beispielsweise eine Regelanlage für ein kontinuierlich arbeitendes Walzwerk zur Folien-Herstellung nach folgendem Prinzip: Ein von einer Strahlungsquelle ausgehendes Bündel von Beta-Strahlen durchdringt die vorbeilaufende Folie und trifft auf einen gegenüberliegenden Detektor. Jede Aenderung der Absorption, hervorgerufen durch Dickenabweichungen der Folie, bewirkt eine Aenderung der auf den Detektor fallenden Strahlungsintensität und ergibt eine entsprechende Anzeige-Aenderung am damit verbundenen Messgerät. Dieses steuert



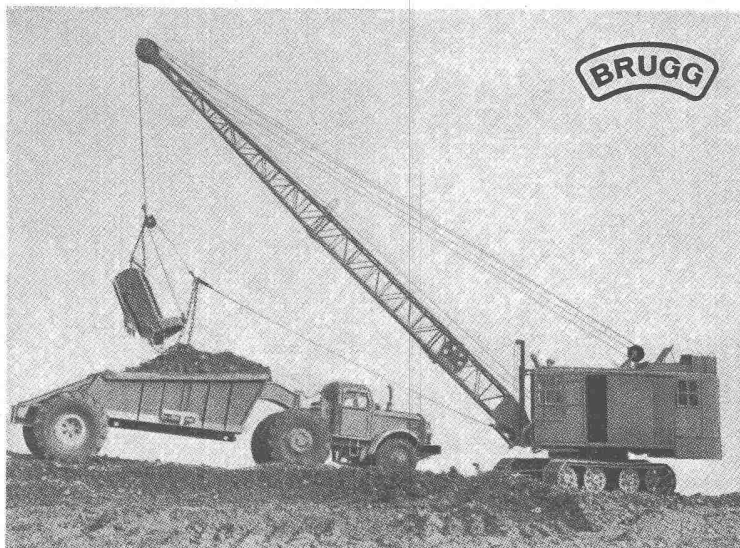
Dickenmess- und Regulanlage für PVC-Folienwalzwerk. Messköpfe mit radioaktiven Präparaten

die Regelorgane des Walzwerkes und hält so die Foliendicke konstant. Auch Standanzeigevorrichtungen für beispielsweise mit Flüssigkeiten gefüllte Behälter beruhen auf der Messung der Absorption, die im Füllgut höher ist als in der Luft. Solche Anlagen können sodann in Verbindung mit ferngesteuerten Ventilen zur Konstanthaltung des Niveaus, oder zur Regelung der Dichte ausgeführt werden. In ähnlicher Weise kann man diese Methode auch zur Niveauanzeige benutzen. Die genannten Messverfahren weisen eine beachtliche Genauigkeit auf. Ihr Hauptvorteil liegt darin, dass weder eine Berührung mit dem Messgut, noch irgendwelche Bohrungen und Stützen an Behälterwänden notwendig sind.

Durch Verwendung von radioaktiven Isotopen konnten auch neuartige Arbeitsmethoden in Wissenschaft und Industrie eingeführt werden, die unter dem Sammelnamen «tracer technique» bekannt sind. Spuren radioaktiver Elemente werden dabei als sogenannte «Leitotope» an anderen Stoffen beigegeben. Dank der von diesen Beimengungen ausgehenden Strahlung lassen sich Stoffwechselvorgänge verfolgen, metallurgische Prozesse, Arbeitsvorgänge, Durchflussgeschwindigkeiten, Stückzahlen u. a. m. kontrollieren. Hierfür liefert Landis & Gyr die geeigneten Strahlungsdetektoren (Geiger-Müller-Zählrohre für Gamma- und Beta-Strahlen, Szintillationszähler) und Auswertegeräte. Neben dem Impulsfrequenzmeter, das zur Erfassung der momentanen Intensität dient, wird der elektronische Impulsuntersetzer mit dualer oder dekadischer Untersetzung zur Impulszählung bzw. Integration der Intensität über eine frei wählbare Messzeit verwendet. Der Impulsuntersetzer ist aber dank seinem hohen Auflösungsvermögen auch zur Kurzzeitmessung in Verbindung mit einem separaten frequenzstabilen Oszillator geeignet.

Zur Verhütung biologischer Schäden durch radioaktive oder Röntgen-Strahlen sind auch zuverlässige Schutz- und Überwachungsgeräte entwickelt worden. Die vom gefährdeten Personal getragene Füllfeder-förmige Klein-Ionisationskammer (Dosimeter) zeigt in Verbindung mit einem separaten Lade- und Ablesegerät die während der Beobachtungszeit aufgenommene Strahlungsdosis an. Ein tragbares Suchgerät gestattet die Lokalisierung von Strahlenquellen, und das Überwachungsgerät dient zur Warnung vor radioaktiven Verseuchungen.

Auf dem weiten Gebiet der Zähl-, Mess-, Registrier- und Regel-Apparate für die Bedürfnisse der Elektrotechnik, auf welchem Landis & Gyr seit Jahrzehnten führend ist, verdient nebst den in zahlreichen Varianten erhältlichen Elektrizitätszählern, Schaltuhren, Fernschaltern, Relais und Messwandlern insbesondere der neue, preiswerte Mittelwertdrucker «Maxiprint» besondere Beachtung. Er besitzt ein vierstelliges Zifferndruckwerk und zeichnet sich durch eine kürzeste Registrierperiode von einer Minute bei einer Aufnahmefähigkeit von bis zu 60 Impulsen pro Minute aus, was eine sehr fein unterteilte Registrierung ermöglicht. Das Registrierpapier, wie auch das zum Druckvorgang benötigte normale Schreibmaschinenfarbband lässt sich leicht und ohne Betriebsunterbrechung auswechseln. Papiervorschub und Druckbewegung werden von einer Schaltuhr in separatem Gehäuse gesteuert. Der «Maxiprint» dient aber nicht nur zur



BLEIKABEL

für **Stark-** und **Schwachstrom**

Bagger mit

TRU-LAY-BRUGG-DRAHTSEILEN

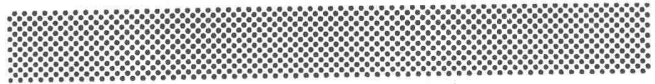
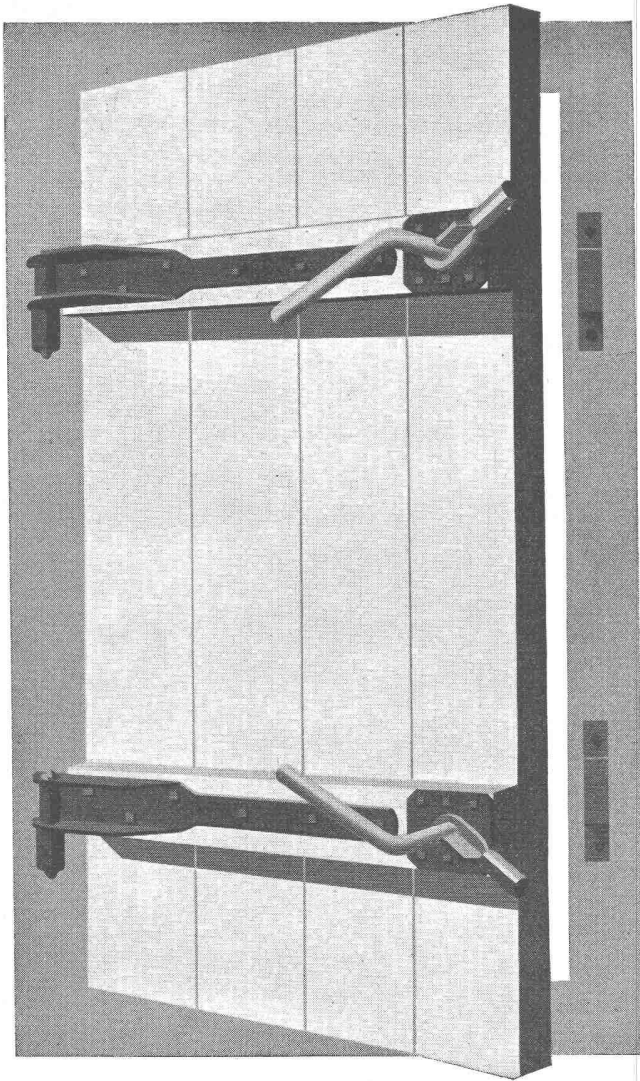
ausgerüstet

Für die Turmdrehkrane liefern wir die Spezial-Drahtseile

ROTEX-BRUGG

KABELWERKE BRUGG A.G.

MUBA Kabel Halle II Stand 564 Drahtseile Halle VIII Stand 3063

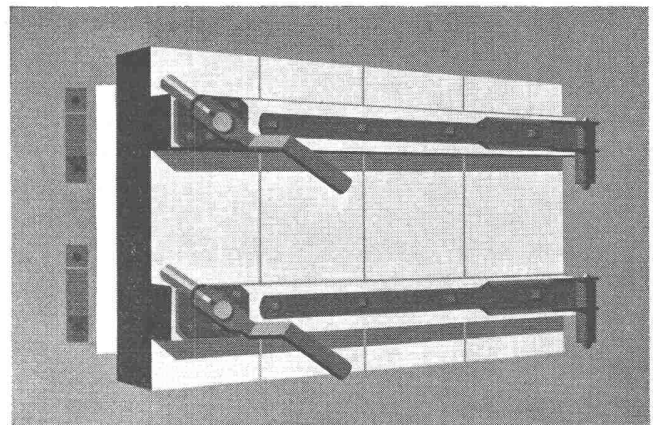


Wir garantieren eine Druckstoss-Beanspruchung, die der vorgeschriebenen statischen Belastung von 2 Tonnen/m² entspricht.

Die hier vorgelegten Beschläge können für Türen verwendet werden bis zu maximal 2 m² Türfläche. Dabei betragen die maximale lichte Breite 1 m, die maximale lichte Höhe 2 m. Irgendwelche Änderungen, sowohl der konstruktiven Ausbildung, wie auch des Materials und Vergrößerungen der Türdimensionen über die genannten maximalen zulässigen Masse würde eine erneute Überprüfung bedingen.

Die Richtlinien für den Bau von Luftschutztüren und Luftschutzdeckeln sind bei den kantonalen Ämtern für Luftschutz erhältlich. Bitte verlangen Sie unseren ausführlichen Sonderprospekt.

Verkauf durch Eisenwarenhandlungen.



HESCO

Luftschutzbeschläge

(gemäss EMPA-Prüfattettest Nr. 6053 vom 26. Okt. 1953)

In langen Versuchen, die wir mit der Eidgenössischen Materialprüfungs- und Versuchsanstalt in Zürich (EMPA) durchgeführt haben, sind Verschlüsse für Türen und Deckel entwickelt worden, die den heutigen Vorschriften voll und ganz entsprechen.

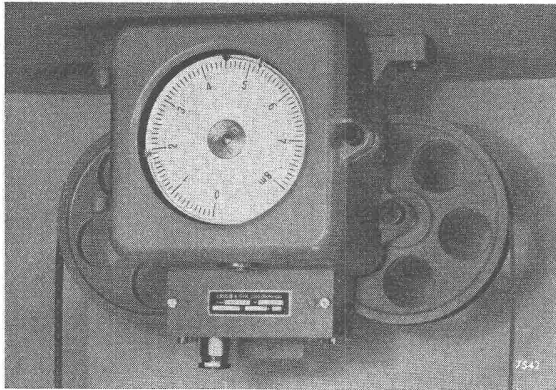
Hess & Cie.

**Drahtzieherei, Metallwaren- und Nagelfabrik
Pilgersteg, Rüti/ZH**



Registrierung elektrischer Energiemengen, sondern wird in Verbindung mit entsprechenden Impulsgebern mit Vorteil auch zum Zweck der Produktionsüberwachung, der Registrierung von Flüssigkeits-Mengen u. a. m. eingesetzt.

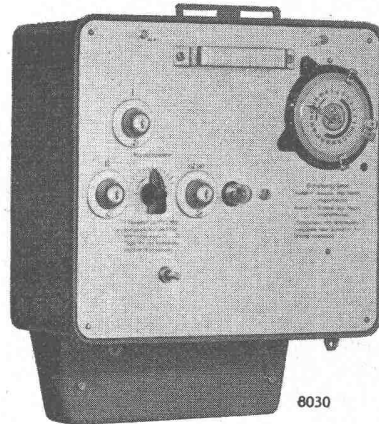
Bei der Zähler-Eichstation «Metrabloc» dienen an Stelle der üblichen Wattmeter und Stoppuhren Eichzähler als Vergleichsinstrumente, welche einen sehr raschen und einfachen Zählerabgleich ermöglichen. Um bei Energie-Abnehmern mit sehr unterschiedlichem Verbrauch in allen Fällen genau zählen zu können, sind neuerdings auch sogenannte «Flachkurvenzähler» mit auf 400 % (FG 21 und MG 21) und 500 % (FF 7) der Nennbelastung erweitertem Messbereich ins Fabrikationsprogramm aufgenommen worden. Maximumzähler wurden auf zweckmässige Weise durch Kumulativ-Zählwerke ergänzt, die den Stand des Maximumzeigers bei jeder Rückstellung selbständig additiv registrieren. An einer automatischen Blindlast-Begrenzungsanlage wird die Möglichkeit zur feinem Abstufung von Kompensations-Kondensatoren gezeigt. Einem Bedürfnis nach billigeren Stromwandlern für geringe Leistungsabgabe entspricht der neue Kleinwandler «TAC».



Wasserstands-Fernmessung. Potentiometergeber für Antrieb durch Schwimmer

Eine Tonfrequenz-Netzkommando-Anlage mit Einspeisung auf ein Hochspannungsnetz gibt eine Auswahl der mannigfaltigen Anwendungsmöglichkeiten des be-

währten Impuls-Intervall-Verfahrens. Die Anlage ist für Serie-Einkopplung der Steuerleistung in ein 3MVA-Netz mit einer Uebertragungsspannung von 8/16 kV gebaut. Eine Umformergruppe liefert die tonfrequente Sendeleistung (485 Hz), die über das Kopplungsglied auf die Hochspannungleitung gegeben wird. Die 50 Kommandoschritte des Sendewählers sind aufgeteilt in vier Felder mit je fünf Doppelkommandos und ein Schaltfeld mit zehn Bedienungsknöpfen für Kombinations-



Heizungsregulieranlage SIGMA. Zentralgerät mit abgenommenem Deckel

wahl. Die ersteren können wahlweise von Hand oder automatisch durch einen Programmwähler pro Feld bedient werden. Hier werden die Steuerbefehle für Strassenbeleuchtung, Warmwasserspeicher, Doppeltarifzähler usw. durchgegeben.


An die Fernsteueranlage ist ferner eine Ueberwachungsanlage für radioaktive Strahlen mit Detektor und Zentralgerät angeschlossen. Letzteres löst über die Netzfernsteuerung automatisch einen Alarm aus, sobald eine bestimmte Strahlungsintensität während einer Minimalzeit überschritten worden ist.

Landis & Gyr stehen für ihre Fernmess-Anlagen, die meist in Verbindung mit Fernsteuer- und Fernregel-Anlagen arbeiten, verschiedene Verfahren zur Verfügung. Das jeweils zur Anwendung gelangende Verfahren (Impuls-, Kompensations- oder Potentiometerverfahren) wird durch das zu lösende Problem und den verfügbaren Uebertragungskanal bestimmt. Als Messwertgeber finden für mechanische Grössen vorzugsweise Potentiometergeber, für elektrische Grössen Zähler und Ferraris-Wattmeter Verwendung. Eine vollauto-

verhüten


FEUER
EINBRUCH
UEBERTAUF
SCHADEN

alarmieren



Unbedingte Zuverlässigkeit hat den Ruf der Securitas begründet. Wir kennen auch für unsere Alarmanlagen keine Halbheiten.

Robust, netzunabhängig, sabotagefest, sich selbst kontrollierend, so sind unsere Anlagen, für die wir unbeschränkt Garantie leisten.



Nähere Auskunft durch die nächste SECURITAS-Filiale

Den

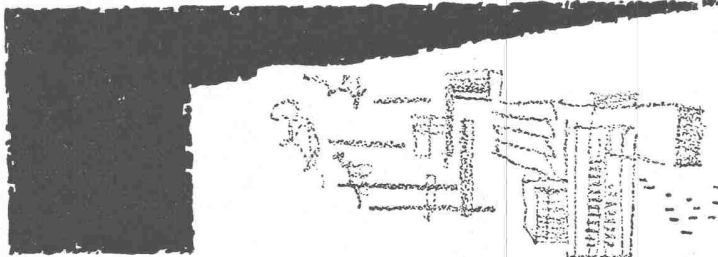
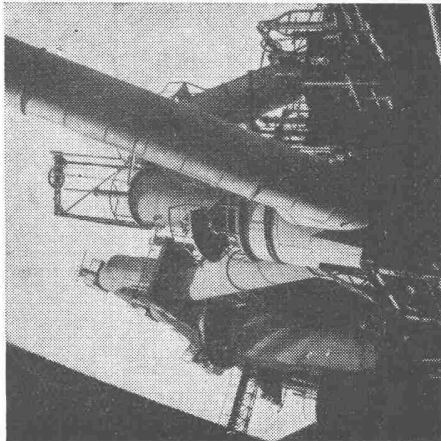
Fortschritt aufhalten



wie wir ihn in der Technik mit eigenen Augen täglich sehen und bewundern? Könnte man sich unsere Zeit z. B. ohne die unschätzbaren Dienste der Elektrizität, der modernen Strassen- und Luftfahrzeuge denken?

Und auf dem Gebiete der Bodenbeläge? Lässt sich der Siegeslauf der Beläge aus Kunststoff (Basis Polyvinylchlorid) aufhalten? Eine im Gebiete der Kunststoffe führende amerikanische Zeitschrift veröffentlichte schon 1948 folgende, beinahe seherischen Worte einer bedeutenden amerikanischen Persönlichkeit aus der Bodenbelagsbranche: «Jeder Fabrikant von Bodenbelägen, welcher diese Vinyl-Flooring-Entwicklung ignoriert, bringt seine Zukunft in Gefahr.» Heute, nur 5 Jahre später, sind die USA die grössten Erzeuger von **Bodenbelägen auf Kunststoffbasis** geworden, gefolgt von verhältnismässig ebenso imposanten Produktionsziffern in Europa.

Plastofloor «Aldorf» und Plastokorkparkett «Aldorf» sind die Pioniere dieser Belagsart in der Schweiz. Was jedoch beide gegenüber andern Belägen der gleichen Stoffklasse auszeichnet, ist ihre **Unterschiedlichkeit aus einer speziellen Korkmischung**. In der Tat begünstigen wir uns traditionsgebunden nicht allein mit der Fabrikation eines äusserlich schönen Bodenbe-



leges, sondern wir bieten vor allem ein Material, das bezüglich Elastizität, Schall- und Wärmeisolation wie auch dauerhafter Verlegung dem ausgeprägten Qualitätsempfinden des Schweizer gerecht wird.

Beachten Sie bitte unsere weiteren Inserate — oder noch besser: Lassen Sie sich die Dokumentation über Plastobeläge durch ein Fachgeschäft oder durch uns zusenden.

PLASTOFLOOR

Aldorf

Hersteller: Dätwyler AG. Aldorf-Uri

Ausstellungen: Baumuster-Centrale Zürich Baumesse Bern. Verkauf durch die Fachfirmen

matische Fernmess- und Fernregelanlage wird an Hand einer Wasserversorgung demonstriert.

Einen weiteren wichtigen Fabrikationszweig bilden die wärmetechnischen Apparate. Sowohl Apparate für Regulierzwecke in industriellen Wärmeanlagen, als auch die Zentralheizungs-Regelgeräte «SIGMA» sind in letzter Zeit weiter ausgebaut worden. — Ringwaagen und Schwimmermengenmesser können mit einem Kontaktwerk ausgerüstet werden, das unter geringster Belastung der Messwerke verschiedene Schaltfunktionen für Steuer- und Signalierzwecke ausführen kann. — Von weiteren Neukonstruktionen seien ferner erwähnt: Ventiltriebe, Ionisations-Flammenwächter, Oelfeuerungsrelais mit Photozellen-Flammenwächter und magnetischem Verstärker. Mit diesen Apparaten lassen sich anpassungsfähige Mess- und Regel-Einrichtungen zur Steuerung wärmetechnischer Anlagen aufbauen, die eine bestmögliche Energieausnutzung gestatten.

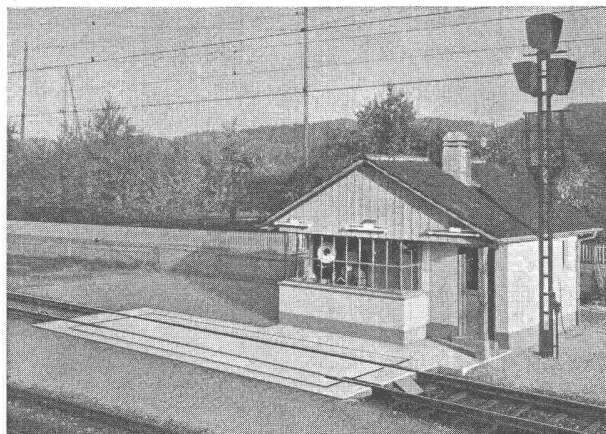
AG. der Maschinenfabrik von Louis Giroud, Olten

Halle XIII, Stand Nr. 4667

Dieses Jahr zeigt die Aussteller-Firma erstmals eine betriebsbereite, automatische Brückenwaage für Strassenfahrzeuge in Naturgrösse. Diese Waage ist so aufgestellt, dass auch alle ihre Teile unter der Waagbrücke gut sichtbar sind, so z. B. das ganze Hebelwerk in verschiedenen torsionsfreien Ausführungsvarianten, die Kugelsupports, die ein allseitig freies Ausschwingen der Brücke ermöglichen, die verstell- und auswechselbaren Schneiden nach Pat. Giroud, usw. Die Gewichtsanzeige erfolgt automatisch durch einen Zeigerkopf (Fabrikat Neue Toledo AG. Zürich), welcher auch gleichzeitig vollautomatisch das angezeigte Gewicht auf ein Billett sowie einen Kontrollstreifen druckt. Jeder Besucher kann sich von der raschen Abwicklung des Wiegevorganges selbst überzeugen, indem er sein Gewicht auf 1 kg genau auf dieser automatischen Brückenwaage abwägen und registrieren lässt.

An einem Laufgewichtsbalken zu einer 45-t-Gleiswaage wird eine optische Vorrichtung zur Feinableitung der Gewichtseinstellung (+ Pat. angem.) in neuartiger Ausführung demonstriert. Der gleiche Balken ist mit einem torsionsfreien Einzelhebel verbunden, so dass das Funktionieren der verschiedenen Einzelteile, wie die automatische Kerbenschutzvorrichtung (Pat. Giroud) die gefederte Balkenarretierung (Pat. Giroud), der hermetisch abdichtende

Abschluss zwischen Waaggrube und dem Laufgewichtsschutzkasten studiert werden können.



Automatische Brückenwaage für Gleisfahrzeuge, Wiegefähigkeit 50 000 Kilo mit Betonbrücke in Rippenkonstruktion, Bauart Giroud, torsionsfreiem Hebelwerk, verstell- und auswechselbaren Schneiden nach Patent Giroud. Eine ähnliche Brückenwaage stellt die AG. der Maschinenfabrik von Louis Giroud in Naturgrösse an der diesjährigen Mustermesse in Basel aus.

Nebst weiteren Erzeugnissen aus der Waagenbauabteilung, wie Federwaagen, Kranwaagen, usw. hat die Ausstellerin aus ihren andern Fabrikationszweigen (Armaturen, Apparate, Maschinen und Transportanlagen für Gaswerke, Mahl-, Brech-, Aufbereitungs- und Sortieranlagen für Kohle und Koks; Stahl-, Behälter- und Apparatebau; allgemeiner Maschinenbau) ihre in den letzten Jahren entwickelte und auf ganz neuem Prinzip aufgebaute Koks-Feinmühle ausgestellt. Mit dieser Mühle wurden anlässlich umfangreicher Versuche ganz hervorragende Mahl-Resultate erzielt, welche insbesondere die Gaswerke interessieren werden.

Die Aussteller-Firma hat es sich nicht nehmen lassen, auch eines ihrer kleinsten Produkte aus der Stahlbauwerkstätte, die praktischen, formschönen und preiswerten Fahrradhalter an der Mustermesse auszustellen, die sich einer immer grössern Beliebtheit erfreuen.



Halle 8a

Stand Nr. 3161

(ehemals Detail-Möbelmesse)

ist unser

Unser technisches Personal wird sich freuen, mit Ihnen Ihre Fachprobleme zu diskutieren.

neuer Standort

NOVOPAN AG. • KLINGNAU

Tel. Klingnau (056) 5 13 35/36

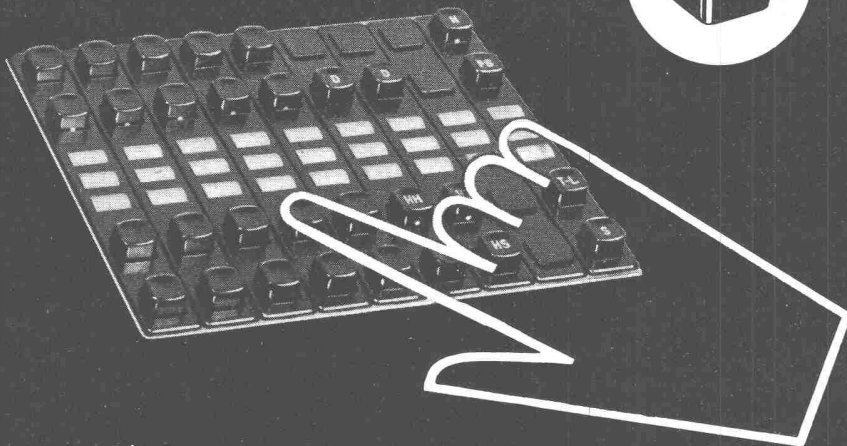
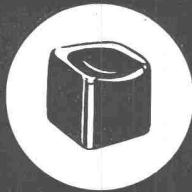
Messe (061) 22 25 34



**ALBISWERK
ZÜRICH A.G.**

TELEPHONIE - HOCHFREQUENZ

Ihrem Finger anatomisch angepasst . . .



ist die neue Albis-Blocktaste.



Durch die neuen Blocktasten lassen sich unsere Vermittlungsstationen leichter und angenehmer bedienen.

Sie sehen an der Mustermesse unsere neuen Vermittlungs- und Direktionsstationen, angeschlossen an die neue Motorwähler-Hauszentrale V150 für 5 Amtsleitungen und 50 Teilnehmeranschlüsse.

Stand Nr. 1054 · Halle 3 b

ALBISWERK ZÜRICH AG. TELEPHON (051) 52 54 00 ZÜRICH 47

Tonwerk Lausen AG., Lausen BL

Halle VIII, Stand Nr. 2921

Während die säurebeständigen Steine speziell in der chemischen Industrie verwendet werden, stellt die Tonwerk Lausen AG. für den Kamin- und Ofenbau, für Feuerungseinrichtungen der verschiedensten Systeme die bewährten Schamottesteine her. Für den Einbau in Oelheizungen aller Typen sind eine ganze Anzahl von Formsteinen bestimmt, die einen besseren Wirkungsgrad der Feuerungsanlage gewährleisten und zugleich Kesselschäden verhüten. Den Hafnermeister interessieren besonders die normalisierten Platten und Steine, die er zur Auskleidung von Backöfen, Hausbrand-Herden, Kombi-Herden und Zimmeröfen verwendet.

Hochwertige feuerfeste Erzeugnisse werden vor allem auch in metallverarbeitenden Betrieben, in unseren Gaswerken, Kehrlichtverwertungsanlagen, Zement- und Kalkfabriken, Ziegeln und Töpfereien benötigt. Der ständig fortschreitenden technischen Entwicklung entsprechend werden an die feuerfesten Ausmauerungen immer höhere Ansprüche gestellt. Die Ausstellung hat daher besondere Qualitäten entwickelt unter der Verwendung von Sillimanit, Siliciumcarbid und Korund, die sehr hohe Temperaturen aushalten und gleichzeitig mechanischer Einwirkung widerstehen.

Für alle, die irgendwie mit feuerfesten oder säurebeständigen Materialien zu tun haben, ist ein Gang zum Stand der Tonwerk Lausen AG. sehr zu empfehlen.

Tone mit verschiedenen Eigenschaften, namentlich mit unterschiedlichen Brennfärbungen, bilden das Ausgangsmaterial für die Steinzeugbodenplatte. Die richtige Auswahl des Rohstoffs und der Sinterbrand auf über 1200° C verhelfen den Platten zu jenen frischen, unverwüstlichen Farben, die sich auch bei stärkster Beanspruchung jahrzehntelang erhalten. Die dichte, harte Oberfläche macht die Steinzeugplatte immun gegen Schmutz, Säure, Fett, Oel und Chemikalien; dabei ist sie ausserordentlich einfach zu unterhalten.

Der Bodenbelag des Messestandes besteht aus grauen Porphyrlplatten, die einer blitzblanken Hotelküche ebensogut anstehen wie dem Schalraum eines Elektrizitätswerkes oder dem Labor einer Klinik. Für Küchenböden, Korridore, Verkaufs- und Ausstellungsräume hält die Tonwerk Lausen AG. besonders leuchtende Farben bereit, die den Bodenbelägen einen wohllich warmen Ton verleihen und viele Variationsmöglichkeiten bieten.

Ventilator AG., Stäfa

Halle VII, Stand Nr. 1723/24

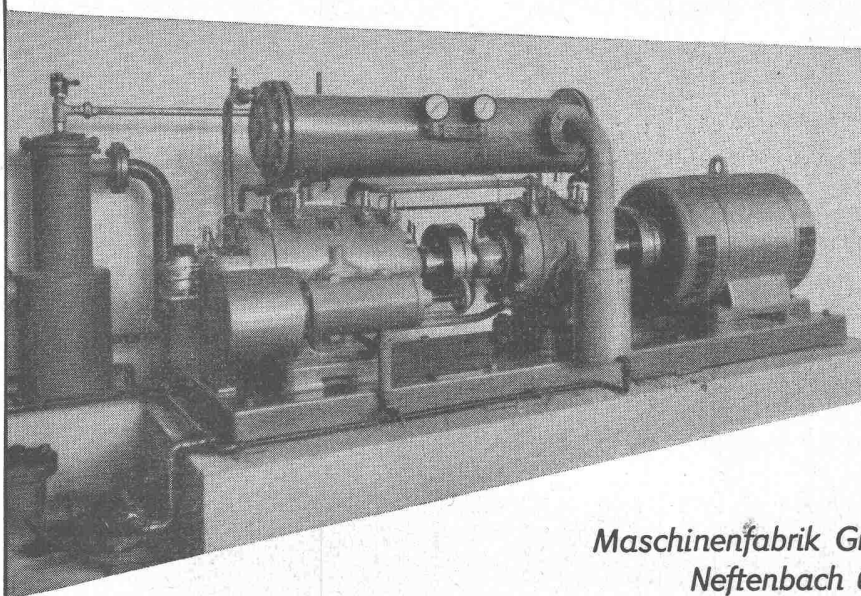
Den neuesten Entwicklungsarbeiten dieser Firma liegt der Gedanke zu Grunde, der Lüftungsindustrie leistungsfähigere, geräuschlosere und billigere Apparate zur Verfügung zu stellen. Die Ursache, weshalb für ruhig laufende Anlagen bis heute ausschliesslich Gehäuse-Zentrifugal-Ventilatoren verwendet wurden, ist darin zu suchen, dass mit den bisherigen Axialventilatoren die Forderung nach Geräuschlosigkeit nur in den allerwenigsten Fällen erfüllt werden konnte. Die Tatsache, dass es gelungen ist, Axialgebläsetypen zu bauen, welche auch bei höheren Drücken ruhig arbeiten, eröffnet der Lüftungsindustrie neue, interessante Möglichkeiten. Die rein axiale Strömung erlaubt eine einfachere, wirtschaftlichere und gefälligere Anlagendisposition. Die sehr hohen Wirkungsgrade der neuen Gebläse ergeben gleichzeitig niedrige Anschaffungs- und Betriebskosten. Ein weiterer sehr wesentlicher Vorteil liegt darin, dass mit einfachsten Mitteln nötigenfalls der Leistungsbereich der Anlagen in sehr weitem Umfang verändert werden kann. Diese Lüfter gliedern sich in drei Hauptgruppen mit folgenden charakteristischen Merkmalen:

Klein-Schraubenlüfter von 250 bis 500 mm ϕ in gepresster Standardausführung mit profilierten Flügeln. Durch geeignete Materialwahl ist es möglich, weitgehende Widerstandsfähigkeit gegen chemische Einflüsse zu erreichen.

Schraubenlüfter ab 650 bis 2000 mm ϕ für mittlere bis grosse Luftmengen bei mittleren Drücken, bestehend aus kräftigem Gehäuse und Laufrad mit verstellbaren, aerodynamisch geformten Flügeln.

Axialgehäuse für hohe Drücke, Laufrad mit verstellbaren, profilierten Flügeln, Anströmtrichter, Leitapparat und Abströmdiffusor.

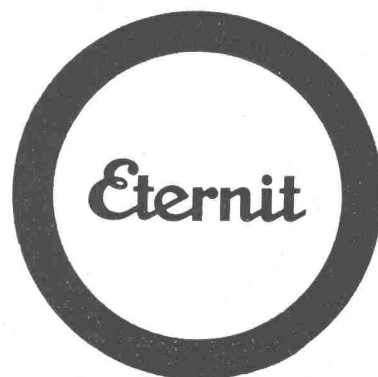
Interessenten für Farbspritzkabinen finden am Stand der Ventilator AG. eine komplett installierte Hydro-Venti-Farbspritzkabine, die sie eigenhändig ausprobieren können. Die in der Industrie schon bestens eingeführte «Hydro-Venti» hat anstelle der früher üblichen Holzwollefilter ein sinnreich eingebautes Luftwaschsystem, wozu Wasser im Umwälzverfahren verwendet wird. Die Absaugwirkung bleibt dadurch immer maximal, weil keine Verstopfung eines Filters mehr möglich ist. Gleichzeitig wird die Brandgefahr praktisch ausgeschaltet. Die entsprechend den Richtlinien der Suval und des Eidgenössischen Fabrikinspektorates konstruierte Kabine wird in einigen Standardgrössen hergestellt.

GRABER & WENING / ROTATIONS-KOMPRESSOREN

wir liefern halb- und vollautomatische Anlagen für jeden Industriebedarf

1- und 2-stufige Kompressoren für 4 und 8 atü Betriebsdruck
Eff. Leistung: 100-1000 m³/h

Maschinenfabrik Graber & Wening AG.
Neftenbach (Winterthur)



Rohrtransport für eine Quellableitung auf 1500 m ü. Meer. Wo der Transport von schweren Rohrmaterialien grosse Schwierigkeiten bereiten würde, erweist sich das geringe Gewicht von ‚Eternit‘-Rohren als besonders vorteilhaft.

1 Dem Maultier sollten Sie nicht mehr zutrauen als sechs viermetrige ‚Eternit‘-Asbestzement-Druckrohre, wenn der Weg zur Baustelle steil, steinig und lang ist. Von andern Rohren mit gleichen Durchmessern und Druckfestigkeit kann man nicht annähernd 24 Laufmeter auf einmal basten. Geringes Gewicht spart Ihnen Transportkosten und erleichtert die Montage. Hebezeuge werden nur für Rohre von grössten Durchmessern benötigt.

Eternit AG. Niederurnen / Glarus Telefon 058 / 4 15 55

Die neuartige Göhner Espagnolette

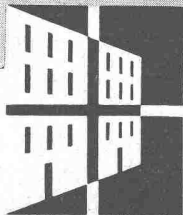
Betonte Eleganz des Griffes
ist das augenfälligste
Merkmal dieses verdeckten
Drehstangenverschlusses.

Hermetisches Schliessen
durch Anpressen der Flügel
mittels End- u. Mittelhaken,
harmonische Gesamt-
wirkung der Beschläge
durch Übereinstimmen des
formschönen Griffes mit
den bevorzugten Waggon-
drückern der Türen,
sind weitere grundlegende
Vorteile

Unsere Norm-Fenster
und -Balkontüren erhalten
von jetzt an einheitlich
die Göhner-Espagnolette.

Verlangen Sie
bitte den Spezialprospekt.

GÖHNER NORMEN



Telefon (051) 24 17 80
Postfach Zürich 32
Vertretungen in
Bern, Basel, St. Gallen, Zug,
Biel, Genève, Lugano

ERNST GÖHNER AG ZÜRICH

AG. Brown, Boveri & Cie., Baden

Halle 3, Stand Nr. 781 (Hauptausstellung)

Halle 6, Stand Nr. 1582 (Schweissmaschinen)

Halle 8b, Holzmesse

Der vertikale Hohlwellenmotor von 350 PS bei 515 U/min mit Rücklaufsperrung und Traglager für Zusatzlasten dient zum Antrieb einer Bohrlochpumpe, die kein eigenes Traglager hat und ohne Fussventil arbeitet. Ein kleiner Elektromotor kann zwischen 25 000 und 70 000 U/min mit 0,2% Drehzahlgenauigkeit reguliert werden und dient zum Antrieb einer Laboratoriumszentrifuge. Interessant ist ein Motor mit Drehmoment-Einstellung durch Verschieben des Rotors im Stator; er dient zum Antrieb von Leitwalzen für Bänder in Trockenräumen. Weitere ausgestellte Spezialerzeugnisse sind Stopmotoren, die Motor und Bremse in sich vereinigen, von ausserordentlich platzsparender Bauart sind und daher in zahlreichen Industrien Eingang gefunden haben, Dreiphasen-Nebenschluss-Kommutatormotoren für stufenlose Drehzahlregelung durch Bürstensteuerung, elektrohydraulische Drücker (motorgesteuerte Hubgeräte) und Controller für Hebezeuge.

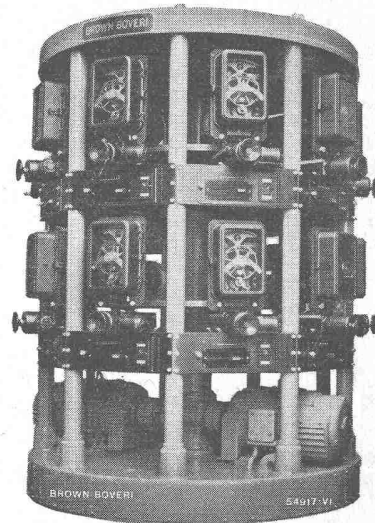


Bild 1. Zug-Regleinrichtung für den Mehrmotorenantrieb einer Papiermaschine. Alle zum Einstellen und automatischen Konstanthalten der Papierzüge dienenden Geräte sind in einem gemeinsamen Ständer untergebracht, der abseits der Papiermaschine, vor Schmutz und Spritzwasser geschützt, aufgestellt wird. Die Papierzüge werden von der Führerseite der Maschine aus durch Fernsteuerung eingestellt und die Einstellung elektrisch rückgemeldet.

Die Regeltechnik ist ein Gebiet, die für Antriebe aller Art immer häufiger herangezogen wird. Anwendungen sind Röhrensteuerungen, von denen mehrere Modelle verschiedener Leistungen und unter den verschiedensten Bedingungen im Betrieb zu sehen sind. Der grosse Zugreglerständer (Bild 1) wird bei Mehrmotorenantrieben von Papiermaschinen zum Einstellen und selbsttätigen Einhalten des Papierzuges verwendet.

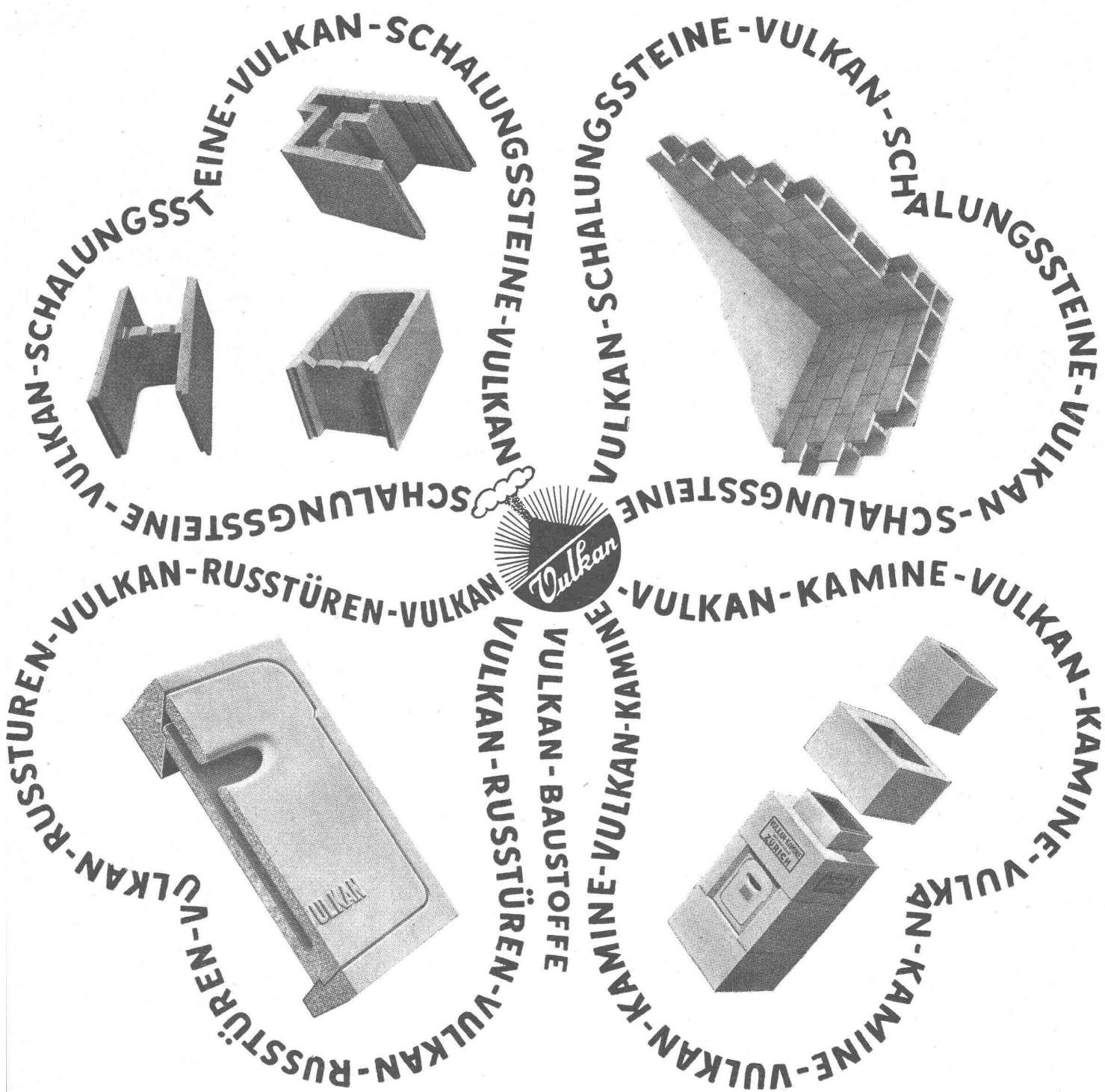
Die hohen Montagekosten in überseeischen Ländern, besonders in den Vereinigten Staaten, der Schutz vor Staub in gewissen Industrien (z. B. Kohlen- oder Zementindustrie) und der Schutz vor Insekten in tropischen Gebieten haben schon vor Jahren zur Entwicklung montagefertiger gekapselter Schaltanlagen geführt.

Diese Schaltfelder können jedem Fabrikationsbetrieb auf einfachste Art angepasst und die Unterstationen immer unmittelbar beim Verbraucher aufgestellt werden, wodurch sekundäre Verbindungen und damit die Verluste am kleinsten bleiben. Solche Verteilanlagen können zudem in allgemein zugänglichen Räumen aufgestellt werden, da alle spannungsführenden Teile gegen unzulässige Berührung geschützt und die Schaltfelder besonders verriegelt sind.

Um Wechselstrom in Gleichstrom umformen zu können, werden in der Industrie Gleichrichter (Mutatoren) benötigt. Die ausgestellte 4000-kW-Mutatorgruppe besteht aus 6 Einanodenzylindern, die auf einem gemeinsamen Unterstell angeordnet sind und eine gemeinsame Entlüftungsvorrichtung haben.

Die am Messestand vorgeführte Netzkommandoanlage zeigt, wie einfach und rationell Verbraucher verschiedenster Art gesteuert werden können. Der Steuerschrank mit Koordinatenwähler ermöglicht eine vollständige Ueberwachung des Programms und den Ablauf der Befehle nach Wunsch den entsprechenden Verhältnissen anzupassen. Solche Anlagen haben sich in der Praxis dank ihrer Betriebssicherheit bewährt.

... 'S BAUE ISCH RING ... MIT STEI VOM SPRING



VULKAN - Schalungssteine für Fundamente aller Art, Keller - Umfassungsmauern, Garten- und Stützmauern, Schwimmbassins, Silobauten, Jauche- und Klärgruben, Treibhäuser, Garagen, Luftschutzkeller (amtl. bew.), Oeltanks, Lagerhäuser, Fabrikbauten usw. Lieferbar in der ganzen Schweiz

Verlangen Sie ausführliche illustrierte Prospekte

SPRING & SÖHNE, ZÜRICH UND DIETIKON

VULKAN-BAUSTOFFE (Kamine, Schalungssteine, Russtüren)

Besuchen Sie uns an der MUBA, Stand Nr. 3022, Halle VIII

... 'S BAUE ISCH RING ... MIT STEI VOM SPRING



Küchen-Ventilatoren

machen die Küche, das Reich der Hausfrau, zum angenehmen Arbeits- und Aufenthaltsort.

Nie mehr Kochdämpfe

- in Küche und Wohnung
- in Haaren und Kleidern
- fettige Niederschläge an Wänden, Decken, Lampen, Vorhängen, Möbeln und Teppichen.

BAHCO eine Vollendung für den Privathaushalt, wie sie bisher nicht denkbar war. Ob die Küche einfach oder mit den letzten Schikanen eingerichtet ist, die Installation eines «BAHCO»-Küchenventilators macht sich in kurzer Zeit bezahlt. 2 formschöne Modelle für Küchen bis 60 m³ und 90 m³ Fr. 166.— und Fr. 240.—

Verkauf durch die Elektro-Fachgeschäfte

Generalvertretung

WALTER WIDMANN - ZÜRICH 1

Löwenstrasse 20 / Telephon (051) 27 39 96

Im Freien bei der Halle 9, am Stand Nr. 3715 wird eine dieselelektrische Rangierlokomotive (Bild 2) gezeigt, die für die Bedienung von privaten Anschlussgleisen und für den Werkrangierverkehr gebaut wurde. Zum Antrieb dient ein luftgekühlter SLM-Dieselmotor von 90 PS.

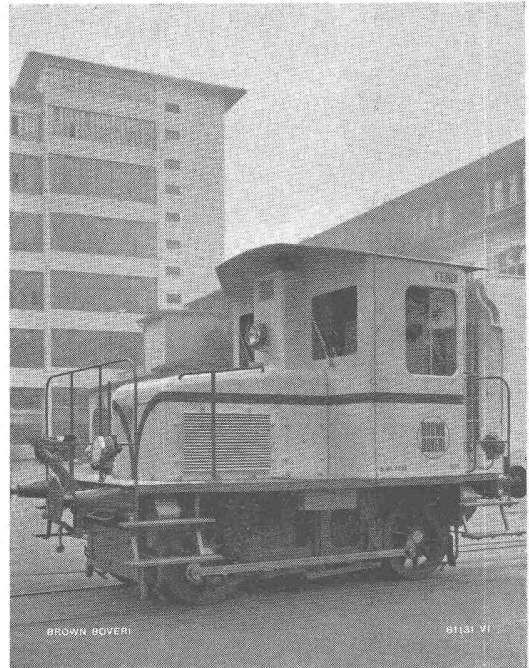


Bild 2. Dieselelektrische Rangierlokomotive für die Bedienung von privaten Anschlussgleisen und für den Werkrangierverkehr. Da der Dieselmotor auch in kurzen Betriebspausen abgestellt werden kann, ist dieses Fahrzeug sehr wirtschaftlich.

Das Fahrzeug hat ein Dienstgewicht von 13,5 t und eine höchste Geschwindigkeit von 30 km/h. Mit dieser Lokomotive können in der Ebene Züge von 500 t verschoben werden.

Auf der Holzmesse in der Halle 8b ist Brown, Boveri ebenfalls vertreten. Mit Hochfrequenzenergie wird das Holz sehr rasch im Durchlauf erwärmt und das darin enthaltene Wasser verdampft. Neben Nadelhölzern können Laubhölzer wie Rotbuchen, Weissbuchen, Ahorn und Birken vom waldfrischen Zustand auf 8 % bei Durchlaufzeiten je nach Holzart in 1 bis 3 h getrocknet werden.

Auf den beiden benachbarten Ständen Nr. 1582 und Nr. 1587 der La Soudure Electrique Autogène S. A., Renens-Lausanne (Arcos) werden Brown, Boveri Ausrüstungen für die Elektroschweissung ausgestellt und zum Teil im Betrieb vorgeführt.

Die dem neuesten Stand der Schweissttechnik entsprechenden Punkt- und Nahtschweissmaschinen sind druckluftbetätigt und mit synchron-präzisararbeitenden elektronischen Steuerungen ausgerüstet, die eine vollautomatische Arbeitsweise und ein minutiös ablaufendes Spiel aller notwendigen Funktionen unter gleichzeitiger Erfassung sämtlicher die Schweissung bestimmenden Faktoren sicherstellen. Auch der Ablauf der Schweissoperationen ist dem Einfluss des Bedienungspersonals entzogen.

Neben den bewährten Schweissumformern, die sich durch vorzügliche Zünd- und Schweisseigenschaften sowie leichte Fahrbarkeit auszeichnen, sind auch die neuen Schweissstransformatoren ausgestellt, deren Leerlaufspannung erhöht und damit die Zündwilligkeit verbessert

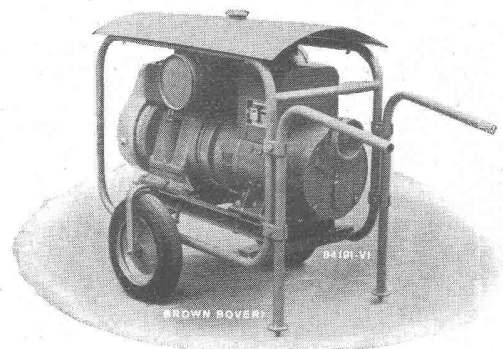


Bild 3. Die neue fahrbare benzin-elektrische Schweissgruppe für Schweissströme von 30 bis 300 A, stufenlos regelbar. Motor und Schweiss-generator sind über Silentbloes auf dem Chassisrahmen und in einem überdachten Stahlrohrgestell untergebracht.

Wird Ihre Buchhaltung rationell geführt?

Mit zweckmässigen Formularen und einem leistungsfähigen Buchungsapparat kann viel an Arbeit und Kosten eingespart werden.

Lohnbuchhaltung

In unsern speziellen Lohnformularen sind alle im Baugewerbe wichtigen Zulagen und Abzüge berücksichtigt. Mit der PEBE-Buchhaltung verursachen AHV, SUVA und Steuerausweis am Jahresende keine Mehrarbeit, und wenn Sie die praktischen PEBE-Zahltagsdüfen verwenden, haben Sie auch während dem Jahr weniger zu schreiben.

Finanzbuchhaltung

Wir haben Formulare für jeden Bedarf und Geschäftsumfang. Eine separate Wustabrechnung ist nicht notwendig.

Buchungsapparat PEBE-Record

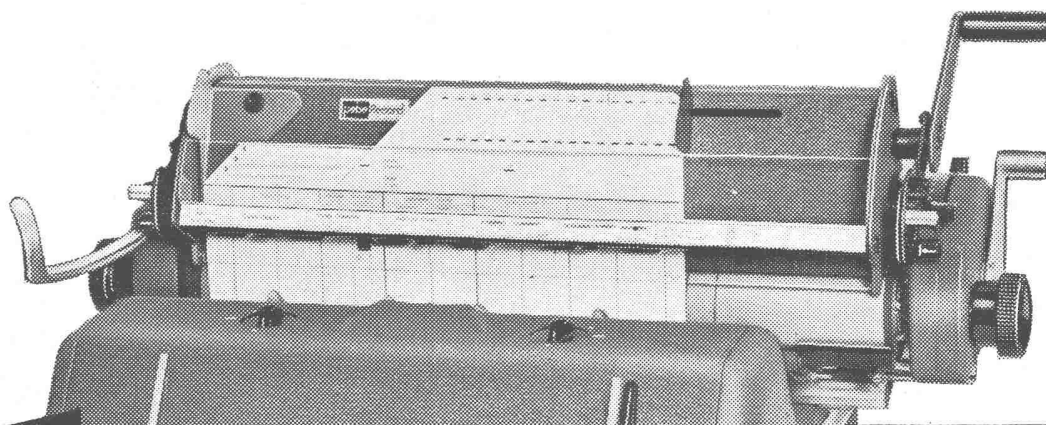
zur Schreibmaschine Hermes-Ambassador.

Er **erleichtert** die Arbeit, weil er die Formulare selbsttätig, ohne jede Einstellhilfe genau auf die richtige Buchungszeile einzieht.

Er **beschleunigt** die Arbeit, weil er den Buchhalter von allen Nebenmanipulationen befreit und deshalb ein rascheres Buchen gestattet.

Er ist **vielseitig**, weil er sich nicht nur zur Buchführung, sondern für alle andern Durchschreibearbeiten und zum Füllen von Karteien ausgezeichnet eignet.

Bei all diesen Verwendungsmöglichkeiten bleibt die Schreibmaschine vollwertige Korrespondenzmaschine. Der PEBE-Record wird mit einem Griff aufgesetzt zum Führen der Buchhaltung und ebenso leicht weggenommen, wenn auf der Schreibmaschine korrespondiert werden soll.



P. BAUMER / Frauenfeld

PEBE-Buchhaltungen Tel. (054) 7 24 51

Finanz-, Lohn- u. Spezial-Buchhaltungen
für Maschinen- und Handdurschrift.

Organisation und eigene Fabrikation.

Mustermesse Basel, Halle 11, Stand 4303

wurden. Die neuen vom Netz unabhängigen Schweissgruppen, angetrieben mit Verbrennungsmotor (Bild 3), in trag- und fahrbarer Ausführung, haben hohe Betriebssicherheit, geringen Brennstoffverbrauch, witterungsfeste Bauart und sich einfach zu bedienen. Der ausgestellte Lichtbogen-Schweissautomat verschweisst alle Blankdrähte, Seelendrähte, umhüllte Schweissdrähte und die nach dem Brown-Boveri-Verfahren auf elektromagnetischem Wege pulverumhüllten Elektroden.

Metallbau Koller AG., Basel

Halle 8a, Stand Nr. 3131 und 3132

Die rastlose Entwicklung dieses Unternehmens zeigt sich auch dieses Jahr wieder an vier interessanten Neuheiten. Auf dem Gebiet des Baues von Leichtmetallfenstern wurde ein neuer Fenstertyp mit der Bezeichnung *S u r s o r* geschaffen, dessen Hauptmerkmal in der automatischen Flügelbewegung ohne Gegengewicht oder Federn besteht. Wie der Bauherr von der bequemen Bedienung und der ästhetischen Wirkung dieses Fenstertyps begeistert sein wird, so werden den Architekten die erstaunliche Einfachheit der Konstruktion und der niedrige Preis beeindrucken. Ergänzt werden ferner die bisher dominierenden Fenstererzeugnisse von KOLLER durch weitere neue Typen für den Verwaltungs- und Industriebau.

Erstmals sind am KOLLER-Stand auch die mobilen, schalldämmenden Wände zu sehen — ein Produkt, das auf der Basis der neuen Schalltheorie, verbunden mit einer glänzend gelösten Metallkonstruktion — bereits die Bewunderung der ganzen Fachwelt erregte und auch schon grösste, praktische Erfolge erzielte.

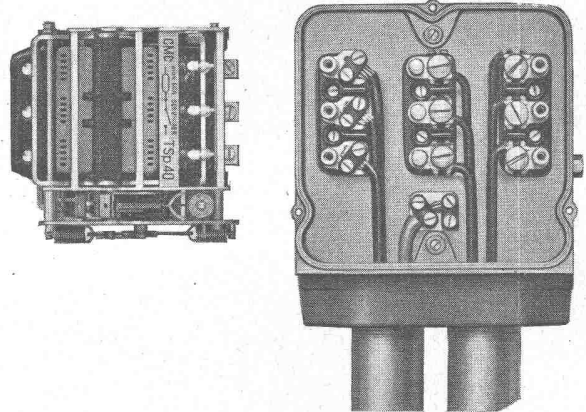
Die Neugestaltung der Lamellenstoren-Erzeugnisse stellt einen weitem beachtlichen Fortschritt auf diesem jungen Fachgebiet dar. Das ständige Streben nach Einfachheit und Sicherheit hat drei besonders glückliche Lösungen gezeitigt: den ersten und einzigen Roll-Lamellenstoren, an welchem die Lamellen derart befestigt sind, dass sie für die beidseitige Reinigung bequem umgelegt werden können. Die beiden andern Lamellenstoren-Typen mit Gurtenzug oder automatischem Getriebe präsentieren sich ebenfalls in neuer Konstruktion mit bewährter Mechanik. Alle KOLLER-Storentypen sind absolut betriebssicher.

Carl Maier & Cie., Schaffhausen

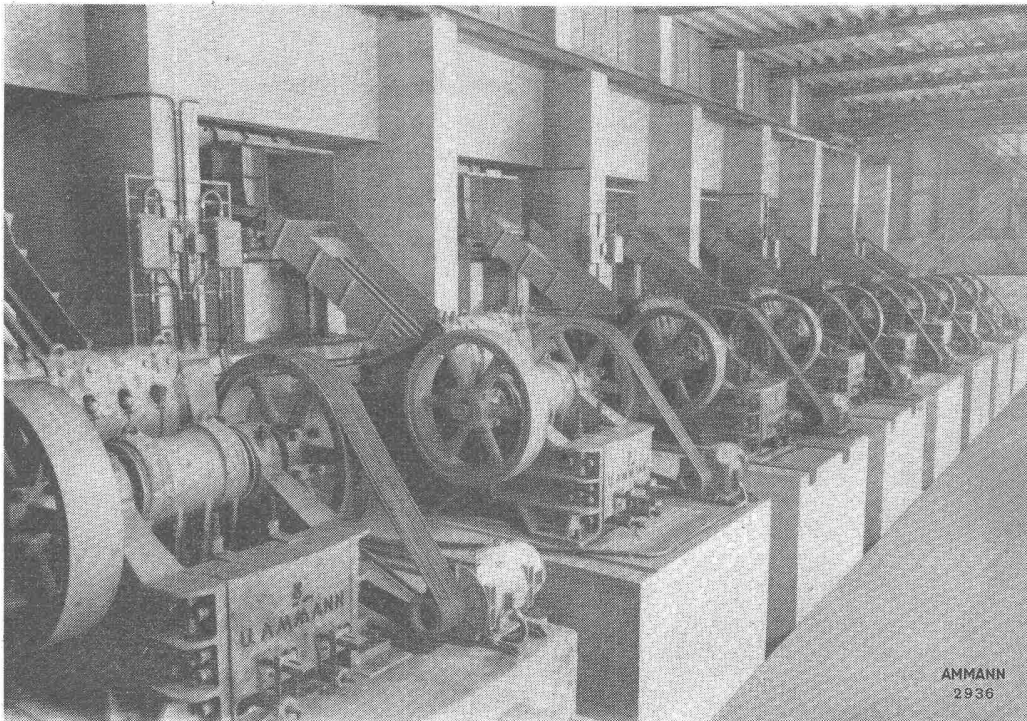
Halle III, Stand Nr. 816

Die stetig fortgeführte Entwicklung auf dem Gebiete der Niederspannungs-Apparate hat zu zwei weiteren Neukonstruktionen geführt, dem Motorschutzschalter 25 A und dem Stern-dreieck-Motorschutzschalter 40 A. Der Motorschutzschalter 25 A / 500 V, eingebaut in ein wasserdichtes Aluminiumspritzgussgehäuse ist im Aufbau gleich wie der bewährte 15 A Schalter Tp 15. Kleine Abmessungen, einfache Montage und abwägende Kontakte sind auffallende Merkmale des Schalters. Durch Herausnehmen des Einsatzes sind die Anschlussklemmen leicht und bequem zugänglich. Der Schalter kann mit Ueberstromauslösern für erschwerten Anlauf ausgerüstet und mit einem Hilfsumschaltkontakt ergänzt werden.

Der Stern-dreieckmotorschalterschalter 40 A ist im gleichen, wasserdichten Gehäuse eingebaut. Auch für diesen Schalter sind die leicht zugänglichen Klemmen und die Abwälzkontakte charakteristisch. Im weitem sei besonders auf die Betätigung



hingewiesen. Die Sternstellung hat einen festen Anschlag. Die Gefahr des direkten Einschaltens auf Dreieck ist somit ausgeschlossen. Ein leichtes Zurückschalten aus der Sternstellung erlaubt das Weiterschalten auf Dreieck.



AMMANN

Steinbrecher

Typ 10 CT

auf 2600 Meter Meereshöhe; stündliche Totalleistung: 1000 Tonnen Grobbruch.

Sämtliche Maschinen für Strassenbau, Kiesaufbereitung und Erdbewegung. Kompressoren und Pressluftwerkzeuge. Mühlen und Zerkleinerungsmaschinen für alle Zwecke

U. AMMANN

Maschinenfabrik AG

Telephon (063) 2 27 02

Langenthal

Mustermesse Basel, Halle VIII, Stand 3064

Schweizerischer Verband beratender Ingenieure

Association Suisse des Ingénieurs-Conseils (ASIC) gegründet 1912 Fondée en

Die Mitglieder des Verbandes sind unabhängige schweizerische Ingenieure mit Hochschulbildung und ausgedehnter Erfahrung. Sie beschäftigen sich in ihren speziellen Tätigkeitsgebieten mit Projektierungen, Bauleitungen, Beratungen, Schätzungen, Gutachten, Schiedsgerichten, Ueberwachung und Prüfung von Arbeiten und Lieferungen. — Nähere Auskunft erteilen die Mitglieder, sowie das Sekretariat, Junkerngasse 33, Bern (Telephon 2 03 99), von dem auch eine Liste mit weiteren Angaben über die einzelnen Mitglieder und ihre Tätigkeit bezogen werden kann.

Alphabetisches Mitglieder-Verzeichnis

- | | |
|--|---|
| <p>H. Aeberhard Bau-Ing.
Speziell Brücken-, Stollen- und Wasserbau, Eisenbeton
Schadaustr. 13, Tel. 2 38 37 Thun</p> | <p>Herm. Meier Maschinen-Ing.
Speziell sanitäre Anlagen
Bahnhofquai 15, Tel. 23 19 48 Zürich</p> |
| <p>M. Bürlocher Bau-Ing.
Speziell Wasser- und Tiefbau, Strassenbau
Kurfürstenstr. 70, Tel. 23 44 29 Zürich</p> | <p>A. Meyer-Stehelin Bau-Ing.
Speziell Eisenbeton- und Stahlbau
Steinvorstadt 36, Tel. 22 85 60 Basel</p> |
| <p>J. Bauty, Ingénieur civil
Spécialement béton armé, bois
Rue Hugu de Senger 1, Tél. 5 80 85 Genève</p> | <p>A. Müller Bau-Ing.
Speziell Wasserkraftanlagen
Herrenbergstr. 7, Tel. 26 41 62 Zürich</p> |
| <p>H. Blattner Bau-Ing.
Speziell Wasser- und Tiefbau, Wasserkraft- und Schiffsanlagen
Nüscherstr. 30, Tel. 25 38 20 Zürich</p> | <p>A. Nabold Bau-Ing.
Speziell: Industriebau, Tiefbau, Wasserbau,
Kaufhausgasse 2, Tel. 22 19 12 Basel</p> |
| <p>P. Brasey, Ingénieur civil
Spécialement travaux publics, béton armé, bois, chemins de fer
Avenue de la Gare 5, Tél. 2 17 40 Fribourg</p> | <p>R. A. Naef Bau-Ing.
Speziell Stahlbau, Eisenbetonbau
Gartenstr. 19, Tel. 27 70 40 Zürich</p> |
| <p>E. Brauchli Elektro-Ing.
Speziell Erzeugungs- und Verteilungsanlagen
Hoch- und Niederspannungsanlagen, Expertisen
Genferstr. 8, Tel. 23 02 52 Zürich</p> | <p>W. Naegeli Bau-Ing.
Speziell Wasserbau, Tiefbau, Eisenbeton
Stadthausstr. 39, Tel. 2 25 40 Winterthur</p> |
| <p>Dr. sc. techn. h. c. J. Büchi Bau-Ing.
Speziell Wasserkraftanlagen
Limmatquai 1, Tel. 34 08 38 Zürich 1</p> | <p>Ed. Pingeon Ingénieur civil
Spécialement travaux publics et hydrauliques, drainages, béton armé et constructions industrielles
Boulevard du Théâtre 6, Tél. 5 72 23 Genève</p> |
| <p>Dr. sc. techn. M. Ebner Ingénieur civil
Spécialement aménagement de forces hydrauliques et distribution d'eau
15 Rue Beau-Séjour, Tél. 23 85 00 Lausanne</p> | <p>E. Schmidt Bau-Ing.
Speziell Eisenbeton, Vorgespannter Beton, Messungen und Modellversuche
Leimenstrasse 2, Tel. 23 76 39 Basel-Riehen</p> |
| <p>H. Eichenberger Bau-Ing.
Speziell Tiefbau, Wasserkraftanlagen, Eisenbeton
Weinbergstr. 17, Tel. 28 38 78 Zürich
Paradiesstr. 5, Tel. 4 15 11 Brugg</p> | <p>J. Schneider Bau-Ing.
Speziell Eisenbeton, Tiefbau
Junkerngasse 33, Tel. 2 03 99 Bern</p> |
| <p>Alb. Eigenmann Maschinen-Ing.
Speziell Heizung, Lüftung, Sanitäre Anlagen
Villa Isoia, Tel. 3 58 78 Davos-Dorf
Seestrasse 105, Tel. 27 74 25 Zürich
Avenue Dapples 23, Tél. 26 49 17 Lausanne</p> | <p>A. Schönholzer Bau-Ing.
Speziell Tiefbau, Wasserbau, Seilbahnen für Forst- und Landwirtschaft.
Tel. 7 61 37 Spiez, Grueb</p> |
| <p>P. F. Fornallaz Dipl. Ing.
Speziell Betriebsführung und Betriebsorganisation
Rütistr. 58, Tel. 34 03 20 Zürich</p> | <p>W. Schröter Bau-Ing.
Speziell Eisenbeton, Industriebau, Tunnelbau, Abwasserreinigung.
Sempacherstrasse 5, Tel. 2 41 24 Luzern</p> |
| <p>Th. Frey Bau-Ing.
Speziell Wasserbau und Tiefbau
Stadelhoferstr. 12, Tel. 32 23 01 Zürich</p> | <p>E. Schubiger Bau-Ing.
Speziell Eisenbeton-, Stahl- und Holzbau
Gladbachstr. 85, Tel. 24 28 12 Zürich
Schulhausstr. 10, Tel. 2 22 16 Solothurn</p> |
| <p>E. B. Geering Bau-Ing.
Speziell Eisenbeton-, Stahl- und Holzbau
Riehenstrasse 64, Tel. 32 48 85 Basel</p> | <p>H. W. Schuler Elektro-Ing.
Speziell elektr. Anlagen für Bahnen und Industrie, Stark- u. Schwachstrom-Verteilungsanlagen für Grossbauten
Genferstr. 8, Tel. 23 02 52 Zürich</p> |
| <p>H. Gicot Ingénieur civil
Spécialement travaux publics et hydrauliques, constructions civiles, béton armé
Avenue du Midi 9, Tél. 2 36 69 Fribourg</p> | <p>Ph. Stahel Bau-Ing.
Speziell Tiefbau, Wasserbau, Eisenbeton
Augustinergasse 3, Tel. 23 41 09 Basel</p> |
| <p>W. Grimm Dipl. Ing.
Speziell Hoch- und Tiefbau, Wasserbau
Nussbühlweg 4, Tel. 2 47 64 Thun</p> | <p>Dr. sc. techn. E. Staudacher Bau-Ing.
Spez. Hoch u. Tiefbau, Wasserbau, Holzkonstruktionen
Falkenstrasse 13, Tel. 34 24 83 Zürich</p> |
| <p>W. Groebli Bau-Ing.
Speziell Industriebauten, Tiefbau, Eisenbeton
Stampfenbachstr. 57, Tel. 26 13 14 Zürich</p> | <p>E. Stettler Bau-Ing.
Speziell Eisenbeton, Tiefbau
Ferd.-Hodler-Str. 13, Tel. 2 12 46 Bern</p> |
| <p>G. Gruner Bau-Ing.
Speziell Wasserbau, Industriebau, Tiefbau
Nauenstrasse 7, Tel. 34 88 38 Basel</p> | <p>A. Studer Ingénieur civil
Spécialement travaux publics et hydrauliques, constructions civiles, béton armé
7 Rue St. Honoré, Tél. 5 19 58 Neuchâtel</p> |
| <p>R. Henauer Bau-Ing.
Speziell Eisenbeton, Holz- und Eisenbau, Tiefbau, Fundationen
Wasserwerkstr. 8, Tel. 28 38 92 Zürich</p> | <p>P. Tremblet Ingénieur civil
Génie civil, spécialement béton armé
Montbrillant 27, Tel. 3 84 45 Genève</p> |
| <p>E. Holinger Bau-Ing.
Speziell Hoch- und Tiefbau, Abwasserreinigung
Spitzackerstr. 17, Tel. 7 29 04 Liestal</p> | <p>Villard, Ingénieur civil
Spécialement canalisation, béton armé, constructions en acier et bois
Avenue Tribunal Fédéral 38, Tél. 23 97 15 Lausanne</p> |
| <p>P. Kipfer Bau-Ing.
Speziell Eisenbeton- und Industriebau
Monbijoustr. 97, Tel. 5 20 40 Bern</p> | <p>Th. Voegeli Bau-Ing.
Speziell Wasser- und Tiefbau, Strassenbau
Lauenen 18, Tel. 2 16 12 Thun</p> |
| <p>Ad. Meier Bau-Ing.
Speziell Eisenbeton, Stahl- und Holzbau
Eidmattstr. 25, Tel. 95 66 47 Wädenswil</p> | <p>C. Wieser Bau-Ing.
Speziell Eisenbeton, Wasserbau
Borschacherstr. 21, Tel. 2 78 06 St. Gallen</p> |
| | <p>A. Wildberger Bau-Ing.
Speziell Industrie- und Wasserbau.
Steigstrasse 77, Tel. 5 87 87 Schaffhausen</p> |

Die SL-Sicherungsautomaten mit ihrem Vorteil der dauernden Betriebsbereitschaft — das Auswechseln von Schmelzeinsätzen fällt dahin — wurden durch einige Neuerungen ergänzt. Oft ist es wünschenswert, automatische Auslösungen zu signalisieren. Zu diesem Zweck werden die Sicherungsautomaten, welche gleichzeitig auch als Schalter verwendet werden können, mit Hilfskontakt an Stelle des Nullleiters ausgeführt. Ferner wurden die Anwendungsmöglichkeiten der Sicherungsautomaten erweitert durch Vergrössern des Nennstrombereiches von 0,25 A bis 15 A. Die kleinen Nennströme erlauben nun auch die Verwendung der Sicherungsautomaten in Steuerstromkreisen.

Dem wachsenden Bedürfnis nach explosions sichern Apparaten Rechnung tragend, wurde auch dieser Fabrikationszweig weiter ausgebaut. Neben den explosions sichern Einzelapparaten, wie Motorschutzschaltern, Schützen, Kleinölschaltern, wird erstmals eine Verteilbatterie für die Aufstellung in explosionsgefährdeten Räumen gezeigt. Die neuen, druckfest verriegelten Kästen mit eingebauten Schaltapparaten, Schützen und Sicherungen sind zu einer Batterie montiert und ermöglichen eine zweckmässige, betriebssichere und wirtschaftliche Energieverteilung in chemischen Fabriken, Tankanlagen, Untertagebauten usw.

Das wichtige Fabrikationsgebiet der Steuerschränke und -kisten kommt durch einen Schrank für die Steuerung der Fabrikation in einer Mühle zur Darstellung.

Schweiz. Drahtziegelfabrik AG., Lotzwil

Halle 8, Stand Nr. 2984

Besonders hervorgehoben sind dieses Jahr die preislich wie qualitativ vorteilhaften Beton-Armiergewebe. Alle drei aufgestellten Typen sind in Rollen von 1 m Breite aufgemacht und gestatten damit ein kontinuierliches Arbeiten ohne die lästigen, unverwertbaren Reststücke. Das Stärkste der drei Gewebe genügt selbst für schwere Zementarbeiten wie Vorplätze, Garage- und Fabrikböden usw.

Daneben finden wir das bekannte Drahtziegelgewebe (Ziegelrabitz), das nach wie vor für viele Zwecke der geeignetste Putzträger ist, ferner die verschiedenen verzinkten Rabitzartikel, vom extra schweren und soliden Streckrabitz bis zum leichtesten Sechseck-Geflecht. Selbstverständlich fehlt auch der praktische Dülo-Dübelstein nicht, der dank seiner absoluten Volumenbeständigkeit, seiner leichten Unterteilbarkeit (mit Hammer oder Säge) und dem guten Abbinden mit jeg-

lichem Mörtel mit den vielen Unzulänglichkeiten des behelfsmässigen Dübelns aufräumt.

Reppisch-Werk AG. in Dietikon

Schulmöbel: Halle XI, Stand Nr. 4217

Die seit 30 Jahren eingeführte Anfertigung von einfachen Schulbänken aus Holz wurde nun gänzlich aufgegeben. An ihre Stelle trat eine Anzahl neuer Modelle moderner Schülerpulte für freie Bestuhlung. Die im Kokillengussverfahren hergestellten Leichtmetallfüsse umschliessen die in die Form eingelegten Ovalstahlrohre wesentlich besser als eine Schweissverbindung und bleiben stets sauber, reinigen sich selbst und sind rostfrei. Teleskopartig ineinander gleitende Stahlrohre sind für die Einstellung der Tisch- bzw. Stuhlhöhe mit einer Grössenskala versehen. Eine Menge weiterer konstruktiver Verbesserungen gewährleistet einwandfreie und einfache Handhabung der Schräg- und Horizontal-Verstellung. Die Stühle ermöglichen eine einwandfreie, tadellose Fussstellung.

Zeichentechnik: Halle XI, Stand Nr. 4225

Nebst den bekannten Zeichenständern und Zeichenmaschinen RWD-EXACTA, den Zeichenpulten RWD-ARCHITEKT und HOVEKO, sehen wir den neuen, grossen RWD-Vertikal-Planschrank für ungefaltete Papierformate von A 0 bis A 4 mittels angehefteten und schützenden Pressspanstreifen, welche speziell schonend und versteifend wirken. Ferner findet man Stahlrohrböcke für Reissbretter sowie ein grosses Sortiment anderer praktischer und erprobter zeichentechnischer Geräte.

Küchenmaschinen: Halle XIII, Stand Nr. 4945

Eine eindrucksvolle, nach Leistungen in kg/h abgestufte Reihe von sechs verschiedenen Kartoffelschälmaschinen zeugt von der Leistungsfähigkeit der auf dem Gebiete in Leichtmetall gegossener Grossküchenmaschinen bekannten Fabrik. Daneben sehen wir die Universal-Küchenmaschine RWD-IMPERATOR für Grossküchen. Diese Maschine besitzt eine neue, feiner einstellbare Besenführung; das Getriebe ist mit gehärteten und geschliffenen Zahnrädern ausgerüstet. Für Klein- und Mittelbetriebe wird erstmals die universelle Küchenmaschine RWD-MEDIA von besonderem Interesse sein. Diese Maschine verrichtet alle vorkommenden Arbeiten wie: Rühren, Mischen (Planetgetriebe), Fleischhacken (Wolf), Schneiden, Reiben, Passieren und zeichnet sich durch niedrigen Preis aus.



Dachständerereinführungen mit ISODUR-Mehrfachkanalrohr

Hauptvorteile dieser neuen Konstruktion:

1. Hohe Isolationsfestigkeit
2. Grösste Brandsicherheit
3. Trennung der Einführungsdrähte bis zur Hauptsicherung
4. Einfache Montage

Lassen Sie sich von uns über diese praktische, vom eidgen. Starkstrominspektorat geprüfte und empfohlene Konstruktion und die Montage-Details beraten.

Rechts nebenstehend: Detailausschnitte und Fixierung der Mehrkanalrohre im Dachständer

SCHWEIZERISCHE ISOLA-WERKE
BREITENBACH bei Basel

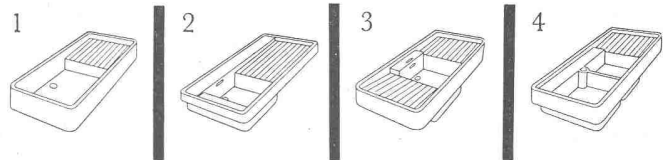
Halb SO schlimm



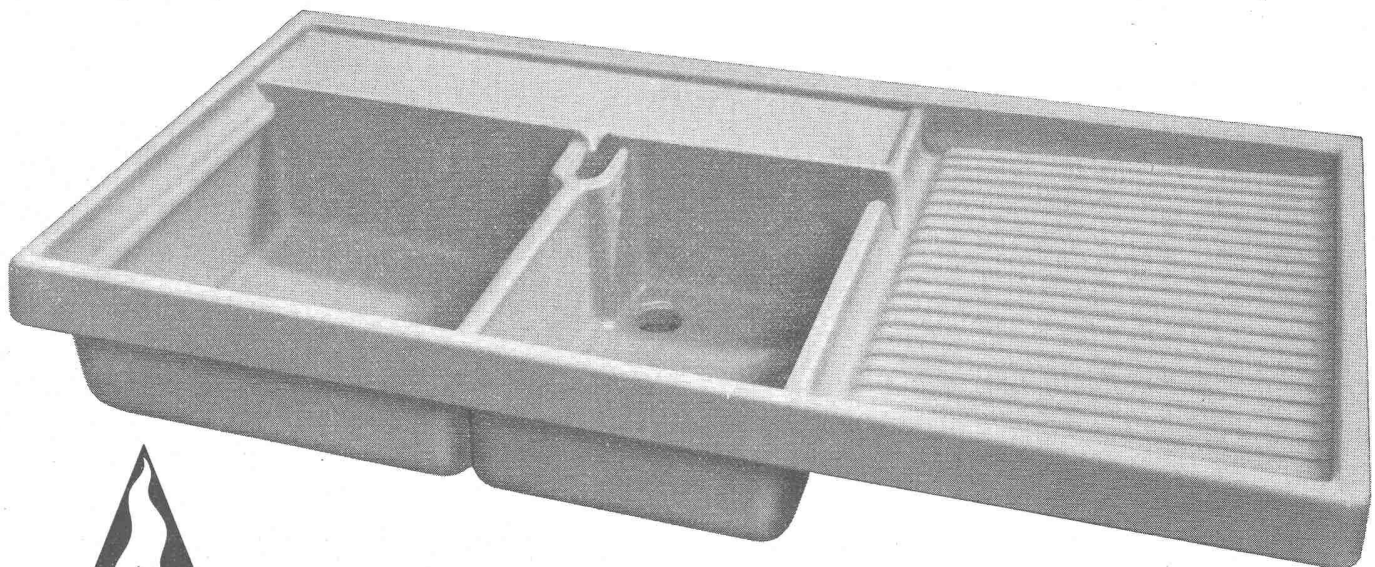
Schmidlin & Magoni Basel

wird es sein, wenn nach einer gemütlichen Einladung sich Ihre Freunde verabschieden. Wohl türmen sich in Ihrer Küche Berge von Geschirr, stumme Zeugen der verspiesenen Herrlichkeiten, aber Ihr neuer Feuerton-Spültisch hilft Ihnen.

Seine zwei Spültröge, sein grosses Tropfbrett — wirklich praktisch! Und erst die Reinigung! Im Nu ist er, dank seiner porenlosen Oberfläche, blendend sauber. So steht er in Ihrer Küche ein Leben lang — und sein Leben ist wirklich lang —, bereit tausend und aber-tausend Gläser, Teller, Tassen, Messer, Gabeln und Löffel zu bewältigen. Die Hauptsache vergessen Sie nicht, ein Laufener Feuerton-Schüttstein muß es sein, das Qualitätsprodukt zum niederen Preis!



Die schöne Küchenkombination mit Laufener Feuerton



AG für Keramische Industrie Laufen

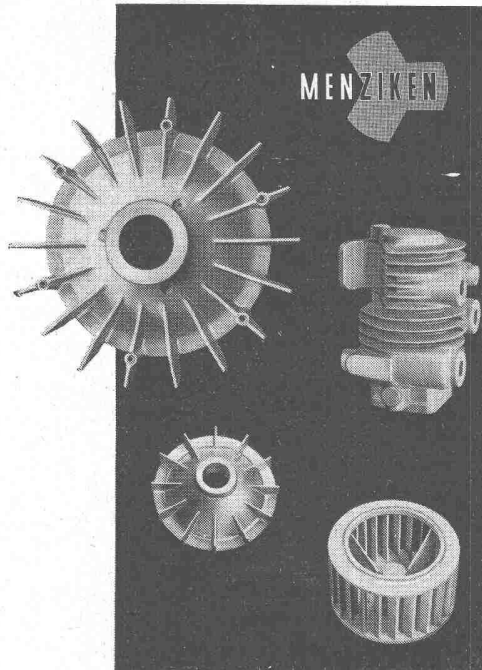
Mustermesse: Halle XX, Stand 6635 Halle VIII, Stand 2929

Aluminium AG. Menziken (Aargau)

Halle V/VI, Stand Nr. 1456

Bleche, Bänder, Rondellen in Reinaluminium, Aluman, Peraluman, Anticorodal, Avional, Perunal dominieren tonnagemässig nach wie vor im Ausstoss dieser Werke. An dessinierten Blechen sind nicht nur Muster, sondern auch Grossformate 950 × 1900 mm ausgestellt.

Das Werk Gontenschwil, in dem vor mehr als 50 Jahren die ersten Leichtmetallabgüsse hergestellt wurden, zeigt als



Beispiele der heutigen Fabrikation Kokillen- und Sandguss in Original-Hütten-Legierungen und eigenen Gontallegierungen. Bei den Kokillenguss-Stücken handelt es sich um verschiedene Apparatebauteile, darunter auch solche mit einge-

gossenen Fremdmetall-Bestandteilen. In Sandguss-Stücken sind nebst andern Abgüssen Gebläsetrichter zu Gasturbinen und Motorengehäuse für Lastwagen ausgestellt. Fertigfabrikate: Keilriemen- und Flachriemen-Scheiben sowie Feuerwehrrmaturen.

Die in stetiger Vergrößerung begriffene Profilabteilung zeigt eine Vielfalt in konischen und abgestuften Rohren, nahtlosen Ringen und Felgen, Skistockrohren, ferner Anwendungsbeispiele von Profilen, Profilrohren und konischen Rohren, so Beleuchtungs- und Antennenmasten, Brücken-, Treppen- und Terrassengeländer, alles in Leichtmetall. Bei den drei letzterwähnten Geländertypen handelt es sich um normalisierte, geschützte Konstruktionen, auf deren Grundlage die Kundschaft beliebige Geländer besonders rationell herstellen kann. Die Aluminium AG. Menziken ist Lieferant der bezüglichen Profile; Ausführung und Montage durch die Metallbaufirmen.

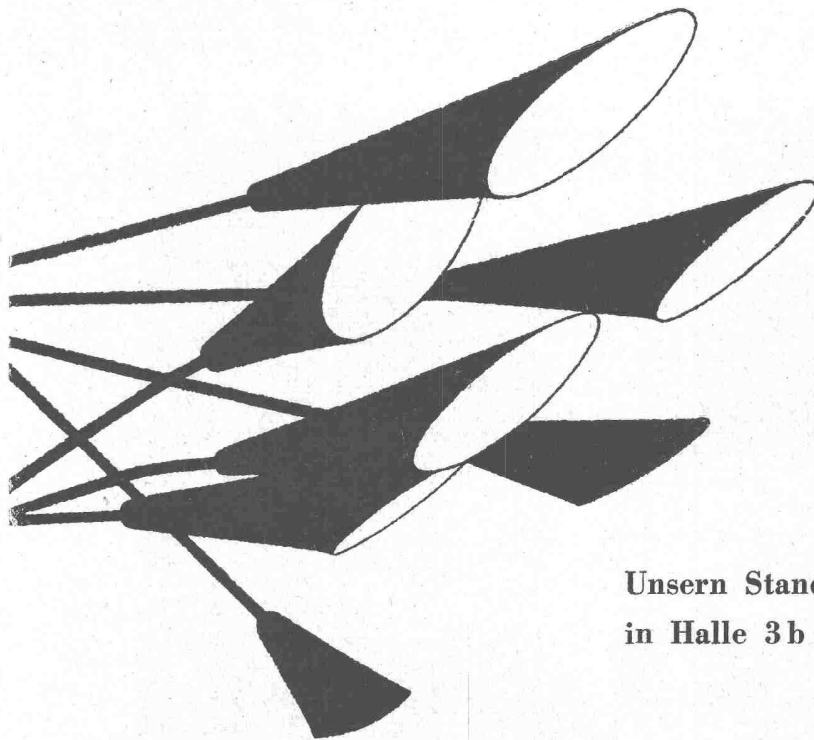
Die praktische Anwendung des Leistenkleimdaches in Aluman (+ Pat. Nr. 268.790) wird an einem Miniaturmodell, welches als zweiteiliges Sheddach ausgebildet ist, gezeigt. Gestaltung der diversen Anschlüsse und Konstruktionsdetails sind am Muster gut ersichtlich. Lieferung der Halbfabrikate durch Menziken; Ausführung durch die Spenglereien.

Nahrungsmittel-, Textil- und weitere Industrien verlangen leichte, stapelbare Behälter. Die ausgestellten Typen kommen diesem Bedürfnis entgegen. Ebenfalls Leichtmetallerzeugnisse und stapelbar sind die zusammenlegbaren Behälter (Faltkisten) für den Haus-Haus-Verkehr, die Milchflaschen- und Yoghurt-Harrasse. Unter den Produkten aus Leichtmetall und nichtrostendem Stahl figurieren auch die bewährten Transportfässer. Bemerkenswert sind die polierten, komplizierten Deckel aus nichtrostendem Stahl zu Kochkesseln für die Weichkäsefabrikation. Zum chemischen Apparatebau gehören der dreiteilige Röhrenkühler aus Aluman, geschweisst mit eingewalzten Rohren, sowie die Druckbehälter aus Aluman mit Kühl- und Heizmaterial für 10-atü-Betriebsdruck im Behälter und 4 atü in den Mänteln.

Die Rolladen aus Leichtmetallprofilen mit Spezialführung in verbesserter Konstruktion, welche bereits mit grossem Erfolg angewendet wurde, ist für den Fahrzeugbau bestimmt.

Das Leichtmetall-Satzschiff für die graphische Industrie ersetzt das frühere, schwere Schiff aus Eisen.

Einige neue, besonders schwierige Warmpressteile (Gesenkschmiedestücke) zeigen deutlich die vielfachen Möglichkeiten, die den Konstrukteuren durch Anwendung des Pressverfahrens für hochbeanspruchte Teile offenstehen.



Wir zeigen auch

dieses Jahr

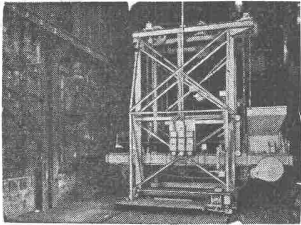
an der Mustermesse

sehr viel

Neues

Unsere Stand Nr. 1091 finden Sie
in Halle 3b Parterre

BAG TURGI 



5054

ARMATUREN, APPARATE UND MASCHINEN FÜR GASWERKE

MAHL-, BRECH- UND SORTIERANLAGEN FÜR KOHLE UND KOKS

TRANSPORTANLAGEN FÜR GASWERKE

STAHL-, BEHÄLTER- UND APPARATEBAU

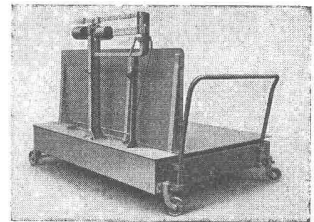
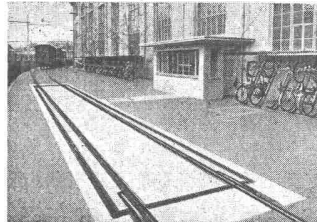
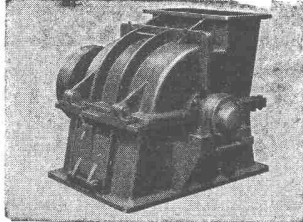
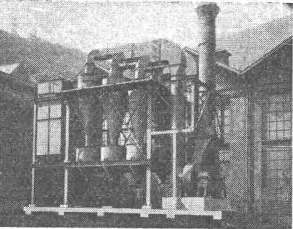
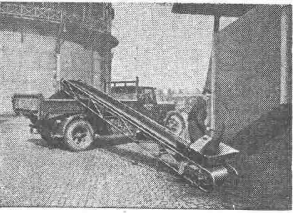
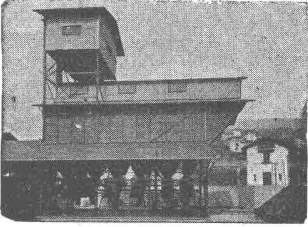
ALLG. MASCHINENBAU

GROSSWAAGEN

WAAGEN ALLER ART

GIROUD GOLTEN

HALLE 13 STAND 4667



STAHLBAUTEN FÜR DIE INDUSTRIE. BRÜCKEN. FREILUFT-SCHALTANLAGEN



KRIENS Bell

AG DER MASCHINENFABRIK VON THEODOR BELL & CIE., KRIENS/LU

Aktiengesellschaft Oederlin & Cie., Baden

Halle V, Stand Nr. 1319

Die Verlegung des Standes in die Halle V ermöglichte das Fabrikationsprogramm in erweiterter Form zu zeigen. Die Trennung zwischen Fertigfabrikaten, in der Hauptsache Armaturen einerseits und Halbfabrikate, wie Gussprodukte in Nicht-eisen, Schwer- und Leichtmetallen, sowie säurebeständigem Chromnickelstahl andererseits, konnte dadurch ausstellungsmässig besser zur Geltung gebracht werden.

Auf der Armaturensseite zeigt die Firma ihre bewährten und die neuen Armaturen für Sanitär, Gas, Wasser in verchromter Ausführung, ferner die nicht oberflächlich veredelten, gebürsteten Armaturen für die Zentralheizungsindustrie, die Maschinen- und Chemische Industrie, letztere Armaturen auch in säurebeständiger Chromnickelstahlausführung. Die von den Installateuren in zunehmendem Masse verwendeten «NIBCO»-Lötfittingen werden auch dieses Jahr in Verbindung mit einer kleinen Muster-Löt- und Schweissanlage gezeigt. Zu erwähnen wären noch die Qualitätsverbinder für elektrisches Leitungsmaterial.

Die Halbfabrikatseite hebt sich durch die erstmalige Ausstellung grösserer und schwerer Leichtmetallabgüsse hervor. Bronze- und säurebeständige Chromnickelstahlabgüsse einschliesslich Warmpresslinge ergänzen diese Abteilung.

Hans Merk, Fahrzeug- und Kranfabrik, Dietikon-Zürich

Halle IX, Stand Nr. 3380

1. **Zerlegbare Bockkrane.** Die beliebten zerlegbaren Bockkrane werden hergestellt bis zu den grössten Tragkräften und für sehr grosse Höhen und Spannweiten. Am Stand sind zwei kurante Modelle zu sehen mit 5000 und 2000 kg Tragkraft.

2. **Planeten-Seilwinden.** Die feine Steuerung der Planeten-Seilwinden setzt sich immer mehr durch. Aus der grossen Typenreihe, die bis zu den grössten Zugkräften geht, werden ausgestellt: Seilwinden für 2000 kg und 1000 kg Zugkraft und die leichte Kleineseilwinde PK-5, die bis 500 kg Zugkraft mit dem Motor nur rd. 90 kg wiegt.

3. **Seilwinden für Fahrzeuge.** Neuerdings stellt die Firma auch Seilwinden her zum Aufbau auf Fahr-

zeuge, d. h. Lastwagen, Traktoren, Motormäher usw. Ausgestellt werden: eine Seilwinde zum Anbau an Traktoren von 2000 kg Zugkraft, vollständig in Stahlbauweise. Eine Seilwinde zum seitlichen Anbau an Traktoren von 800 kg Zugkraft, mit neuer patentierter Seilführungsvorrichtung. Ausserdem werden Doppeltrommelwinden für Langholztransporte hergestellt.

4. **Seilschoner.** Um den riesigen Verbrauch an Drahtseilschlaufen im Kranbereich zu verringern, ist ein kompletter Satz von Seilschonern entwickelt worden: Kreuznuss, ein- und zweirillig, sowie Eckwinkel.

Alle gezeigten Merk-Konstruktionen stehen unter dem Schutz einer grösseren Anzahl von Patenten.

Homogenholz AG., Fideris

Halle VIIIb

Was für eine Familie das Brot, ist für einen Schreiner und Möbelbauer die Tischlerplatte. Sie ist aber auch für alle andern Holzverarbeitenden Betriebe einer der wichtigsten Bau- und Werkstoffe. Seit zwei bis drei Jahren findet man auf dem Markt neben den althergebrachten Block- und Stäbliplatten die neue Tischlerplatte aus Spanholz, die **Homogenholzplatte**.

Homogenholz wird aus Holzspänen gepresst, welche aus gesundem Holz gespannt wurden. Jeder einzelne, flächige Holzspan ist mit einer schützenden und wasserabstossenden Kunstharzschicht überzogen. Dadurch entsteht eine durch und durch imprägnierte, in der Struktur gleichmässige, veredelte Tischlerplatte. Es ergibt sich im Grunde genommen eine Sperrholzplatte mit unendlich dünnen Lagen.

Homogenholz weist die Vorzüge, nicht aber die Nachteile von Naturholz auf. Es erlaubt ein Furnieren ohne Unterfurnier und ergibt trotzdem glatte und dauerhafte Flächen. Es erfordert keine Umleimer für Bauschreinerarbeiten, wie Schüttsteinfronten, Wandschränke usw. Es ist schraub- und nagelfest! Beschläge jeder Art können normal eingesetzt werden. Es lässt sich streichen, beizen, spritzen wie Naturholz. Es gibt keine Abfälle, lässt sich stumpf in jeder Richtung zusammenleimen.

An unserm Stand finden Sie aber nicht nur die Homogenholz-Tischlerplatte, sondern auch den modernen Spanholz-Parkett. Unsere Homogenholz-Fussbodenplatten können auf Fertigböden mit und ohne Korkisolation oder direkt in Mörtel mit gerillter Korkisolation verlegt werden. Homogenholzböden sind überall verwendbar, warm abriebfest, hygienisch und anspruchslos in der Pflege.

BERNHARD MEYER, dipl. Ing. ETH, SOLOTHURN

Eisenbau und Schlosserei Tel. Nr. 065 - 23589



Eisenkonstruktionen, Projekte und statische Berechnungen, eigene Entwürfe
Eigenes Ingenieur-Bureau Sämtliche Bauschlosserarbeiten, Reparaturen aller Art