

Zeitschrift: Schweizerische Bauzeitung
Herausgeber: Verlags-AG der akademischen technischen Vereine
Band: 72 (1954)
Heft: 32

Inhaltsverzeichnis

Nutzungsbedingungen

Die ETH-Bibliothek ist die Anbieterin der digitalisierten Zeitschriften. Sie besitzt keine Urheberrechte an den Zeitschriften und ist nicht verantwortlich für deren Inhalte. Die Rechte liegen in der Regel bei den Herausgebern beziehungsweise den externen Rechteinhabern. [Siehe Rechtliche Hinweise.](#)

Conditions d'utilisation

L'ETH Library est le fournisseur des revues numérisées. Elle ne détient aucun droit d'auteur sur les revues et n'est pas responsable de leur contenu. En règle générale, les droits sont détenus par les éditeurs ou les détenteurs de droits externes. [Voir Informations légales.](#)

Terms of use

The ETH Library is the provider of the digitised journals. It does not own any copyrights to the journals and is not responsible for their content. The rights usually lie with the publishers or the external rights holders. [See Legal notice.](#)

Download PDF: 15.03.2025

ETH-Bibliothek Zürich, E-Periodica, <https://www.e-periodica.ch>

SCHWEIZERISCHE BAUZEITUNG

WOCHENSCHRIFT FÜR ARCHITEKTUR / INGENIEURWESEN / MASCHINENTECHNIK

REVUE POLYTECHNIQUE SUISSE

ORGAN DES S.I.A. SCHWEIZERISCHER INGENIEUR- UND ARCHITEKTEN-VEREIN
UND DER G.E.P. GESELLSCHAFT EHEMAL. STUDIERENDER DER EIDG. TECHN. HOCHSCHULE
GEGRÜNDET 1883 VON ING. A. WALDNER / HERAUSGEGEBEN VON ING. W. JEGHER

Fenster



Kiefer Zürich

Verlag

W. Jegher & A. Ostertag, Dianastrasse 5,
Zürich / Tel. 23 45 07 / Postcheck VIII 6110

Postadresse:
Schweiz. Bauzeitung, Postfach. Zürich 39

Bezugspreise

Einzelheft Fr. 1.65 — Abonnements:

12 Monate		6 Monate		3 Monate	
Schweiz	Ausland	Schweiz	Ausland	Schweiz	Ausland
66.—	72.—	33.—	36.—	16.50	18.—

Für Mitglieder des S.I.A., der G.E.P. und des Schweiz. Technischen Verbandes, sowie für Studierende der ETH und der EPUL, ermässigte Preis-Kategorien nach Tarif.

Anzeigen-Verwaltung

Mosse-Annoncen AG., Zürich, Limmat-
quai 94 / Tel. 32 68 17 / Postcheck VIII 1027

LERCH AUFZÜGE

ZÜRICH 1, Oefenbachgasse 5
TELEPHON (051) 23 30 00

für Akten, Speisen, Waren
mit Hand- und elektrischem Antrieb

GLASDÄCHER

JAKOB **SCHERRER** SÖHNE

Kittlos mit Bleibanden oder Aluminiumprofilen.

Zürich 2 Allmendstrasse 7 Telefon 051 / 25 79 80

STEINZEUG EMBRACH

garantiert säurebeständig

Chemisches Steinzeug für stärkste chemische Beanspruchung

Embrachit für rasche Wärmewechsel

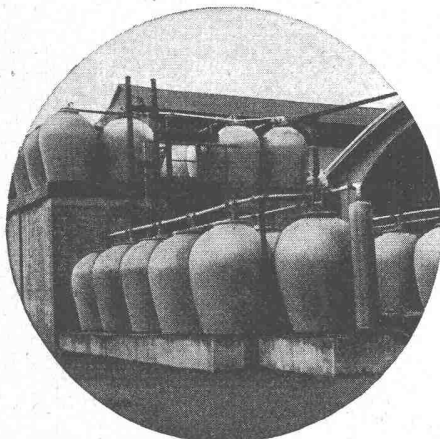
Thermosil speziell wärmeleitend

Embrit für Elektro-Isolierkörper und hohe mechanische Beanspruchung

Kanalisations-Steinzeug für Bau-gewerbe und Landwirtschaft

Steinzeugfabrik Embrach AG.

für Kanalisation und chemische Industrie
Embrach (Kt. Zürich) Tel. (051) 96 23 21



INHALT

- Verteilungszahlen für die Berechnung orthotroper Platten unter gleichförmig verteilter Last nach der Streifenmethode. Von *M. Herzog* 457*
- Die Schalldämmung von Trennwänden. Von *W. Furrer und Th. Gerber* 458*
- Atomenergie als Schiffsantrieb. Von *O. Martin* 460
- Hochleistungs-Prüfungsanlage der Maschinenfabrik Oerlikon 461*
- Landschaftsgestaltung bei der Kläranlage an der Glatt. Von *G. Ammann* 464*

MITTEILUNGEN

- Eidg. Technische Hochschule. Internat. Bauausstellung Berlin 1956 . . . 466
- Das Alcoa-Gebäude in Pittsburgh. 100 Jahre Semmeringbahn. Unser Wasser in Gefahr. Wanderungen längs der Aare. Grossgarage in Düsseldorf. Wasserschlossprobleme. Die Rheinschiffahrt nach Basel. Int. Kurs für Strassenverkehrstechnik 467

BUCHBESPRECHUNGEN

- Technik, von *F. Klemm* 467
- Der industrielle Wärmetübergang, von *A. Schack*. Die Verunreinigung der Aare zwischen Bielersee und Rhein. Neuerscheinungen 468

NEKROLOGE

- A. Schudel. J. Felber. H. Meyer . . . 468

WETTBEWERBE

- Verwaltungsgebäude der Stadt Nyon. Reussbrücke bei Ottenbach 468

VEREINE

- G. E. P. 51me Assemblée générale, Genève 1954. S. I. A. Basel 469