

Zeitschrift: Schweizerische Bauzeitung
Herausgeber: Verlags-AG der akademischen technischen Vereine
Band: 72 (1954)
Heft: 33

Werbung

Nutzungsbedingungen

Die ETH-Bibliothek ist die Anbieterin der digitalisierten Zeitschriften. Sie besitzt keine Urheberrechte an den Zeitschriften und ist nicht verantwortlich für deren Inhalte. Die Rechte liegen in der Regel bei den Herausgebern beziehungsweise den externen Rechteinhabern. [Siehe Rechtliche Hinweise.](#)

Conditions d'utilisation

L'ETH Library est le fournisseur des revues numérisées. Elle ne détient aucun droit d'auteur sur les revues et n'est pas responsable de leur contenu. En règle générale, les droits sont détenus par les éditeurs ou les détenteurs de droits externes. [Voir Informations légales.](#)

Terms of use

The ETH Library is the provider of the digitised journals. It does not own any copyrights to the journals and is not responsible for their content. The rights usually lie with the publishers or the external rights holders. [See Legal notice.](#)

Download PDF: 01.04.2025

ETH-Bibliothek Zürich, E-Periodica, <https://www.e-periodica.ch>

SCHWEIZERISCHE BAUZEITUNG

WOCHENSCHRIFT FÜR ARCHITEKTUR / INGENIEURWESEN / MASCHINENTECHNIK

REVUE POLYTECHNIQUE SUISSE

ORGAN DES S.I.A. SCHWEIZERISCHER INGENIEUR- UND ARCHITEKTEN-VEREIN
UND DER G.E.P. GESELLSCHAFT EHEMAL. STUDIERENDER DER EIDG. TECHN. HOCHSCHULE
GEGRÜNDET 1883 VON ING. A. WALDNER / HERAUSGEGEBEN VON ING. W. JEGHER



**GÖHNER
TÜREN + FENSTER
NORMEN**

die beste Garantie für Qualität

ERNST GÖHNER AG ZÜRICH
BERN BASEL ST. GALLEN ZUG BIEL GENÈVE LUGANO

Verlag

W. Jegher & A. Ostertag, Dianastrasse 5,
Zürich / Tel. 23 45 07 / Postcheck VIII 6110
Postadresse:
Schweiz. Bauzeitung, Postfach Zürich 39

Bezugspreise

Einzelheft Fr. 1.65 — Abonnements:

12 Monate Schweiz Ausland	6 Monate Schweiz Ausland	3 Monate Schweiz Ausland
66.— 72.—	33.— 36.—	16.50 18.—

Für Mitglieder des S.I.A., der G.E.P. und des Schweiz. Technischen Verbandes, sowie für Studierende der ETH und der EPUL ermässigte Preis-Kategorien nach Tarif.

Anzeigen-Verwaltung

Mosse-Annoncen AG., Zürich, Limmat-
quai 94 / Tel. 32 68 17 / Postcheck VIII 1027



25 Jahre

ING. MAX GREUTER & CIE. ZÜRICH 7
INJEKTIONS- UND GUNIT-ARBEITEN TIEFBOHRUNGEN

BERCHTOLD & Co.
HEIZUNG · LÜFTUNG
WARMWASSER
THALWIL

**INDUSTRIE-
HEIZUNG**
HEISSWASSER
STATT DAMPF

Telephon
051 / 920501

Für dekorative Arbeiten

GOTTHARD-SERPENTIN ARZO-MARMOR

COSTRUMA-MENDRISIO

Schindler-Aufzüge



INHALT

Silikose und ihre Bekämpfung im Giessereibetrieb. Von A. Oehler . . .	471*
Stazioni della funivia Locarno/Orse- lina-Cardada. Arch. P. Brivio e R. Pedrazzini . . .	478*
Unterirdisches Grundwasserwerk in Aarau. Von E. Baldinger . . .	480
Biglietteria della funicolare LMS, Locarno. Arch. P. Brivio e R. Pe- draszini . . .	482*

MITTEILUNGEN

Grosskraftwerk Mannheim. Vortrags- tagung über Industriebrandschutz. Oelbohrungen im Golf von Mexiko. Mainstrecke Würzburg-Ochsenfurt kanalisiert. Feueremäillierung von Al-Legierungen. Arbeitswissenschaf- tlicher Kongress Nürnberg. Schweiz. Verein von Gas- und Wasserfach- männern. Institute of Metals. Indien am Comptoir Suisse in Lausanne. Leipziger Messe . . .	483
---	-----

BUCHBESPRECHUNGEN

Taschenbuch für Druckluftbetrieb, von FMA/Pokorny . . .	484
--	-----

NEKROLOGE

Hans Nater, Alexis Trautweiler, Carl Rud. Marthaler . . .	484
--	-----

WETTBEWERBE

Magazine zum Globus AG. in Biel	484
---------------------------------	-----

VEREINE

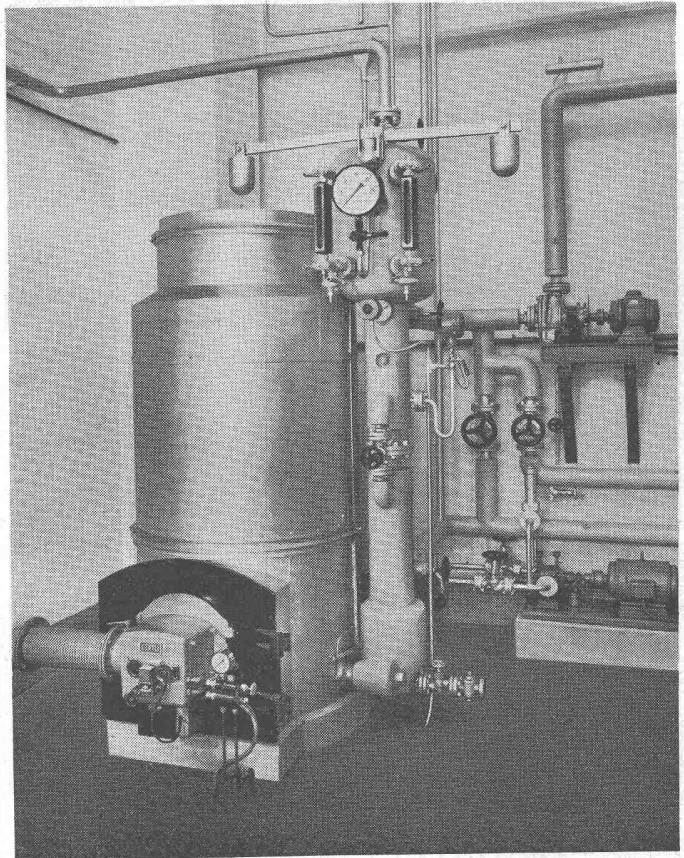
Internat. Rheinschiffahrtstage Basel 1954 . . .	484
SVMT, Titan-Tagung . . .	484

OERTLI

Moderne, geräuschlose
Industrieölfeuerungen
für Schweröl an:

Dampfkesseln
Rösttrommeln
Trockenanlagen
Schmelzöfen
Glühöfen

Ing. W. OERTLI AG. ZÜRICH
Automat. Feuerungen
Beustweg 12 Tel. 34 10 11/12/13



SchenkerStoren



Lamellenrollstore System

Sol-Flex

Storenfabrik Emil Schenker AG. Schönenwerd

Tel. (064) 3 13 52

Vertretungen:

Zürich	Tel. (051) 32 65 60
Basel	Tel. (061) 2 93 81
Luzern	Tel. (041) 2 99 68
Lausanne	Tel. (021) 23 45 47
Lugano	Tel. (091) 2 22 13

STEINER

Bauschreinerei
Möbelfabrik

STEINER

Spezialfabrik für Laden- und
Schaufensterausbau

STEINER

Zürich 50
Hagenholzstrasse 60

STEINER

Telefon
46 43 44

STEINER

Verlangen Sie
unverbindliche Beratung

STEINER

Beste Referenzen
stehen Ihnen zur Verfügung

STEINER



Edifício Cofederal in Rio de Janeiro.
Abdichtungen mit SIKA.

SIKA

in aller Welt bewährt

Einige neuere Referenzen:

Maggia-Werke, Kraftwerk Mauvoisin, Kraftwerk Birsfelden, Kraftwerk Grande Dixence, Kraftwerk Ernen, Kraftwerk Marmorera, Kraftwerk Zervreila, Kraftwerk Oberhasli, Kraftwerk Chatelot, Sustentunnels, SBB-Tunnel bei Göschenen, Semmeringtunnel (Oesterr. Bundesbahn), Kohgauer Tunnel (OeBB), Tauernkraftwerke, Weissee-Kraftwerk, Kraftwerk Jochenstein, Kraftwerk Brutz-Imst, Kampkraftwerke (Oesterreich), Stollenbauten von Bordes L'Arvan, Aussois, Passy, Chappieux, Coumély etc., Tunnel von Tigne, Rouen, Nancy, Merlebach, La Motte-d'Aveillans etc. (Frankreich), Kraftwerksgesellschaft von Rom, Isarco, Barbellino, Sizilien, Mediterranea Marmore, Tridentina, Adria, Veneta, Sila, Turin etc. (Italien) und zahlreiche weitere Objekte in allen europäischen Staaten, USA, Kanada, Süd-Amerika, Afrika, Japan, Philippinen, Australien etc.



Kaspar Winkler & Co.

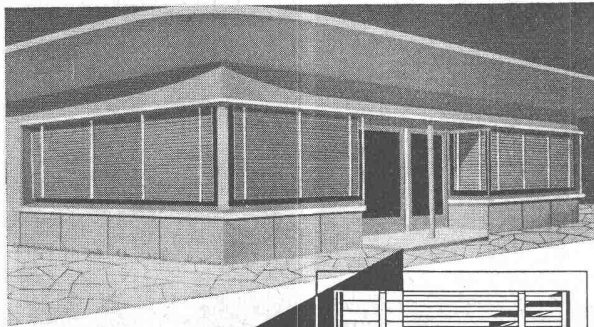
Fabrik für chemische Baustoffe Telephone 525343 Zürich 48

Halbhart
Hart und Extrahart
Isolier
Blockplatten
Akustik

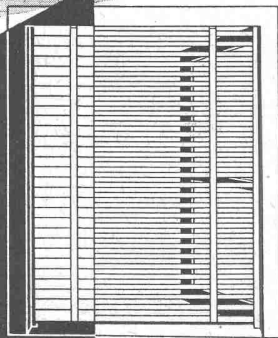
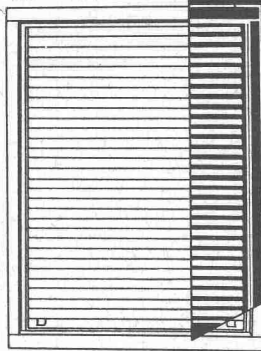
pavatex

Die führende Schweizer
Holzfaserplatte,
Hervorragende Qualität,
leicht zu verarbeiten.
Pavatex AG Zürich
Jenatschstrasse 4
Telefon 051/23 76 76

Fabriken in Cham
und Fribourg



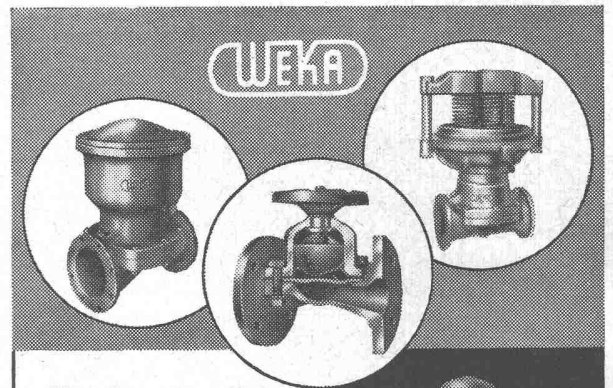
Sol-Flex ▼



Reflex ▲

LAMELLENRAFFSTOREN
LAMELLENROLLSTOREN

LIARTMANN

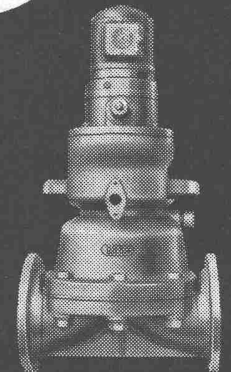


Membranventile

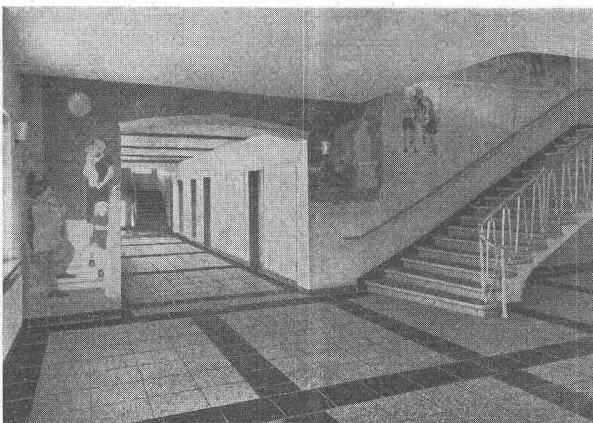
patentierte Konstruktionen

für Hand-
pneumatische
hydraulische
elektrische
Befügung

Verlangen Sie
ausführliche Unterlagen!



WEKA AG. WETZIKON-ZCH.
TELEFON (051) 97 83 02



Sekundarschulhaus Henau-Niederuzwil 1952

Qualitäts-Fabrikate

in Basaltolif-Quarzit

Treppenanlagen Bodenplatten

hydraulisch gepresst, mit granitharter Gehfläche, in verschiedenen
Farben. Nach Wahl **gleitfest geraut** oder **geschliffen**

Standard-Formate: 25/25/2 cm
30/30/2 cm
35/35/2,5 cm
40/40/3 cm

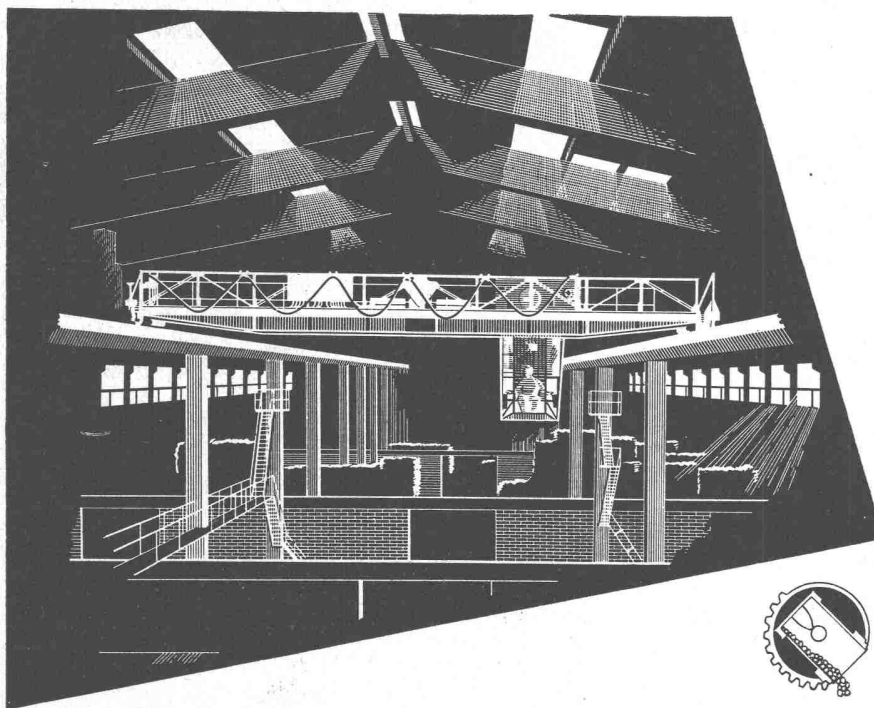
in Granit-Imitation sofort ab Lager lieferbar!

SPEZIALBETON AG. STAAD (St.G.)

Nicht von ungefähr wurden in 20 Jahren
1300 000 m² Ottiker-Decken verlegt.

Ottiker

BETONBALKENFABRIK OTTIKER A.G., ZÜRICH
Talstrasse 83, Postfach Zürich 1.
Tel. (051) 27 45 78



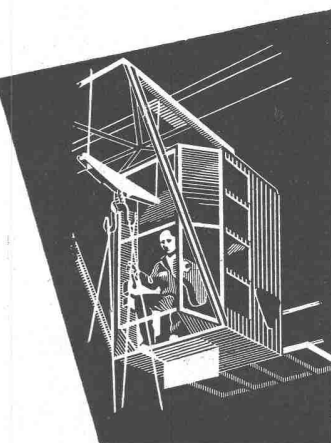
Schweiz. Reederei Basel
Laufkran im Umschlaghof
Tragkraft 3000 kg
Spannweite 15 m
Schützensteuerung
Katzfahren : 40 m / min
Kranfahren : Umlauf -
Getriebe 70-205-275 m/min
Hubwerk : 15-60 m / min



HÜBSCHER + CO. / SCHAFFHAUSEN

MASCHINEN- UND STAHLBAU

EBNATSTRASSE 131 TEL. (053) 5 35 19 / 5 53 42





**Alles vorher
behandelt mit**

OSMOL WB4

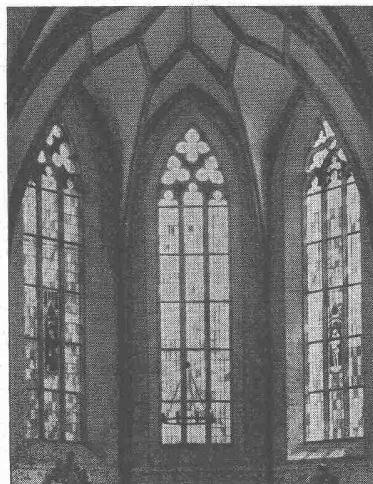
— mit dem dauerhaften Tiefschutz
gegen Hausbock und Schwamm.
Geeignet für frisches wie
für trockenes Holz.

*Bitte verlangen Sie Prospekt und Ge-
brauchsanweisung. Kostenlose Beratung
in allen Fragen des Bauholzschutzes.*

HOLZSCHUTZ AG. LIESTAL

Tel. (061) 7 36 93

3



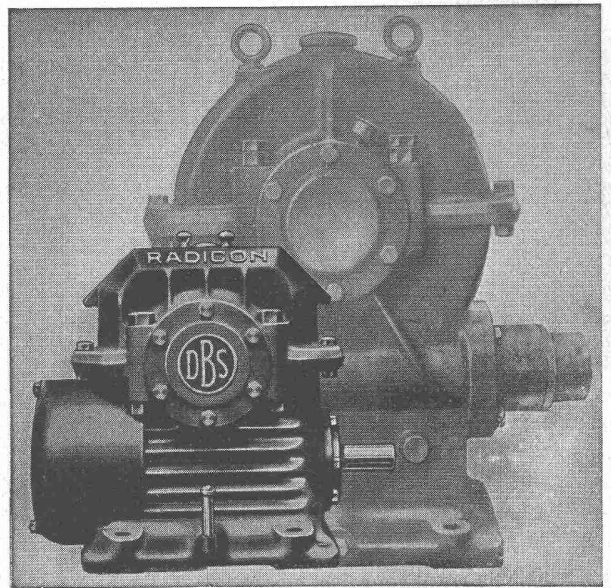
Blei- Verglasungen

für Kirchen,
individuelle Gestaltung
von Wohnräumen,
Einsetzen von Wappen-
scheiben, Butzen-
scheiben etc.

**Rud. Demenga
Basel**

Sternengasse 11
Telephon (061) 24 09 15

RADICON SCHNECKENGETRIEBE



für

**Platzersparnis, höhere Leistung,
niedrigere Kosten, Sicherheit**

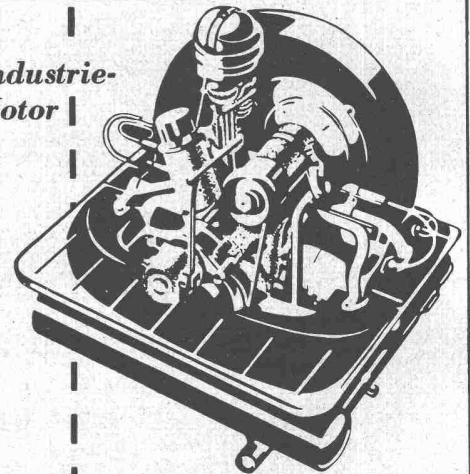
Ab Lager:

W. EMIL KUNZ ★ ZÜRICH 27

Gotthardstrasse 21 - Telephon (051) 25 29 10



**Industrie-
Motor**



für

Gebläseluftkühlung

Magnetzündung

Drehzahlregler

Dauerleistung 22 PS

Gewicht ca. 84 kg

Pumpen · Winden

Generatoren · Pressen

Förderanlagen · Krane

und andere Geräte



AUTOMOBIL- UND MOTOREN-AG. SCHINZNACH-BAD



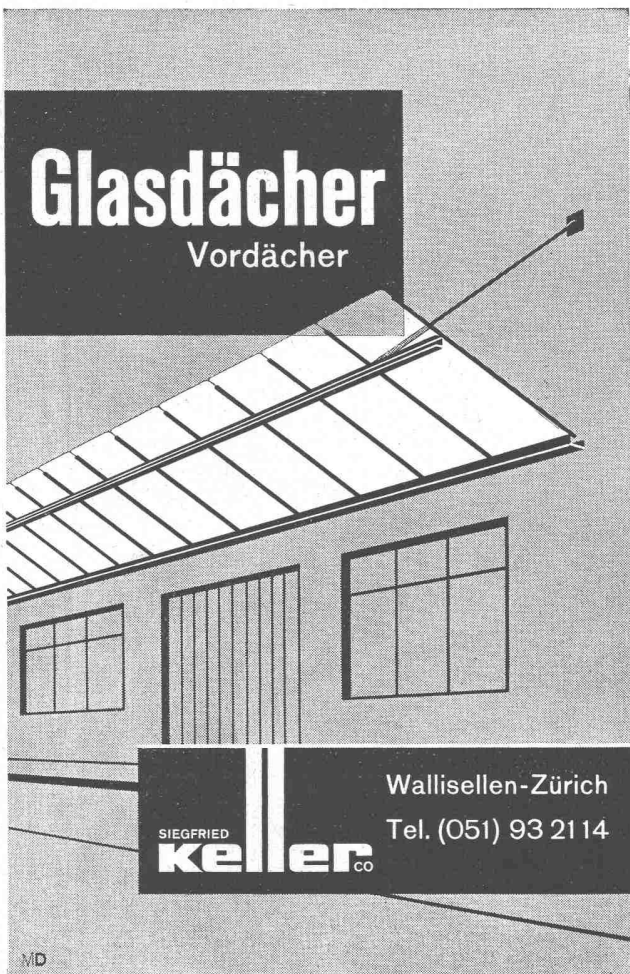
Feller

Zweck und Form sind im Feller-Installationsmaterial in unübertroffener Weise vereinigt

Adolf Feller AG. Horgen

Glasdächer

Vordächer



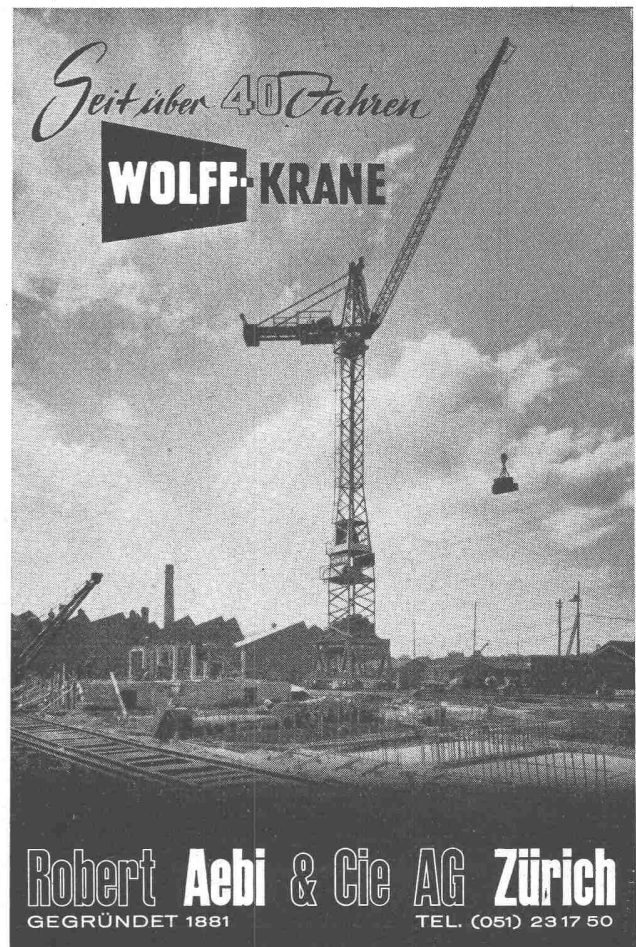
Wallisellen-Zürich
Tel. (051) 93 2114

**SIEGFRIED
keller** CO

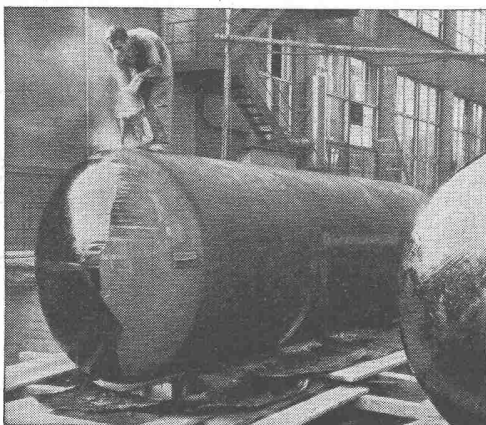
VID

Seit über 40 Jahren

WOLFF-KRANE



Robert Aebi & Cie AG Zürich
GEGRÜNDET 1881 TEL. (051) 23 17 50



„WABERIT“-TANKISOLIERUNG

Die Tankisolation ist seit Jahren eine Spezialität unserer Firma.

Langjährige Beobachtungen haben erwiesen, dass das «Beeridgen» eines Tanks nur mit dem üblichen hauchdünnen Teer- oder Asphalt-Anstrich unmöglich den vorhandenen Gefahren der Rostanfressungen und vagabundierenden elektrischen Strömen Einhalt gebieten kann.

Die Kontrolle des Waberit-Belages mit unserem patent. Prüfgerät gewährleistet eine absolut wasserundurchlässige Isolation. Belagstärke ca. 3—4 mm.

Isolierung auf der Baustelle.

Referenzen, Muster und Offerten stehen gerne zur Verfügung.

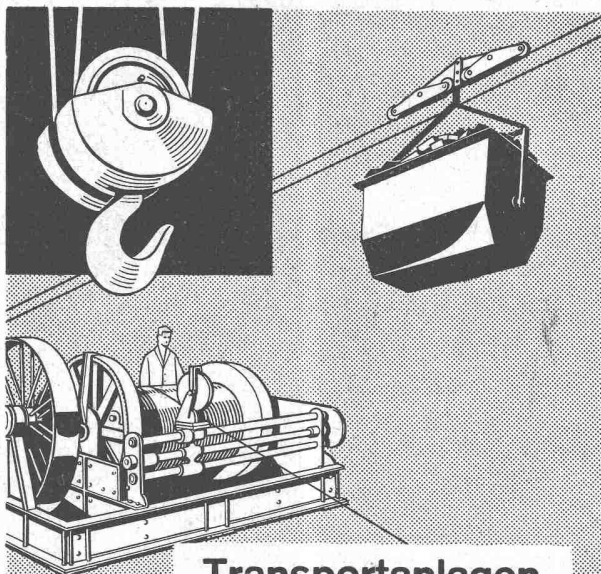
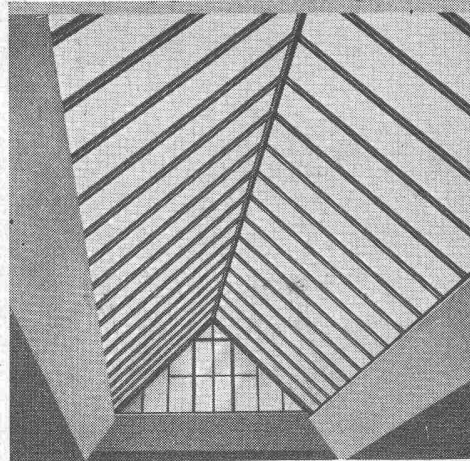
STRASSENBAUMATERIAL AG. BERN Neugasse 28
Tel. (031) 3 21 35

Kully Glasdächer seit 1898

KULLY

A.Kully A.G. Glasdachwerke Olten

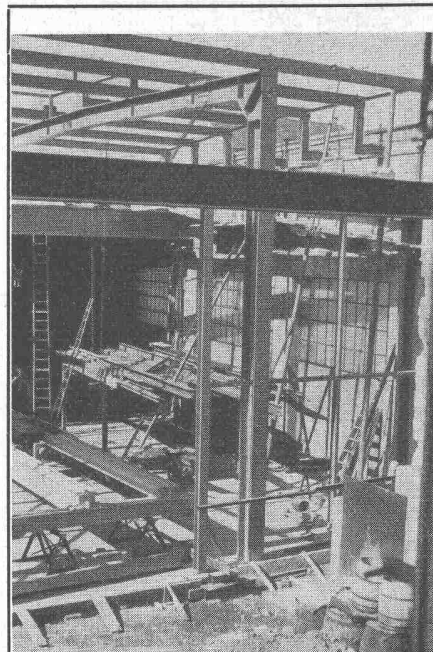
Tel. (062) 5 39 01/02



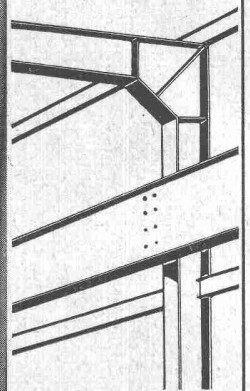
Transportanlagen Hebezeuge

Seit mehr als 30 Jahren sind wir in diesem Spezialgebiet tätig und bieten Gewähr für gute Anlagen.

Maschinenfabrik **L+E.Küpfen** Steffisburg



PE



PREISWERK & ESSER STAHLBAU BASEL

Brückenbau · Stahlhochbau · Silos · Behälter
Schlosserei · Metallbau
Ingenieurbureau

SCHWEIZER BAUBESCHLÄGE

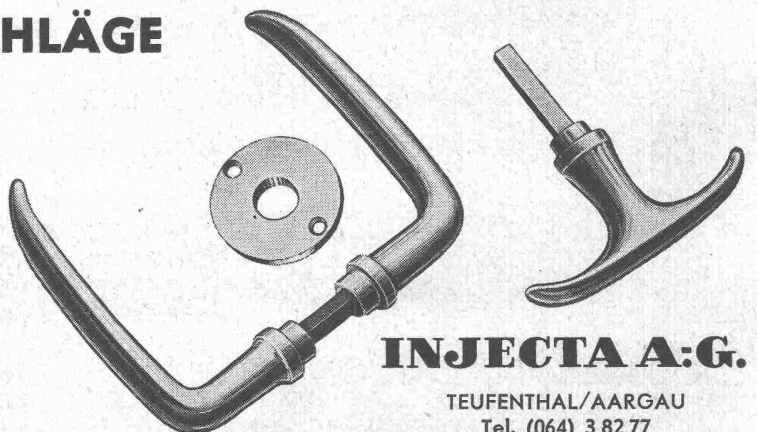
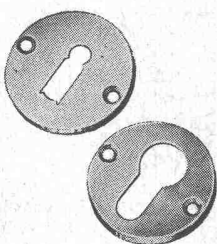
INCA

aus hochwertiger
Neusilber-Legierung

Erstklassige
Vernicklung und
Verchromung

Grosse Dauer-
haftigkeit

Formschöne
Ausführung



INJECTA A.G.

TEUFENTHAL/AARGAU
Tel. (064) 3 82 77