

**Zeitschrift:** Schweizerische Bauzeitung  
**Herausgeber:** Verlags-AG der akademischen technischen Vereine  
**Band:** 72 (1954)  
**Heft:** 36

## Titelseiten

### Nutzungsbedingungen

Die ETH-Bibliothek ist die Anbieterin der digitalisierten Zeitschriften. Sie besitzt keine Urheberrechte an den Zeitschriften und ist nicht verantwortlich für deren Inhalte. Die Rechte liegen in der Regel bei den Herausgebern beziehungsweise den externen Rechteinhabern. [Siehe Rechtliche Hinweise.](#)

### Conditions d'utilisation

L'ETH Library est le fournisseur des revues numérisées. Elle ne détient aucun droit d'auteur sur les revues et n'est pas responsable de leur contenu. En règle générale, les droits sont détenus par les éditeurs ou les détenteurs de droits externes. [Voir Informations légales.](#)

### Terms of use

The ETH Library is the provider of the digitised journals. It does not own any copyrights to the journals and is not responsible for their content. The rights usually lie with the publishers or the external rights holders. [See Legal notice.](#)

**Download PDF:** 14.03.2025

**ETH-Bibliothek Zürich, E-Periodica, <https://www.e-periodica.ch>**

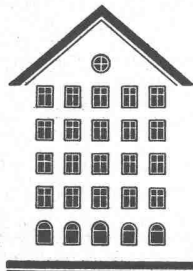
# SCHWEIZERISCHE BAUZEITUNG

WOCHENSCHRIFT FÜR ARCHITEKTUR / INGENIEURWESEN / MASCHINENTECHNIK

REVUE POLYTECHNIQUE SUISSE

ORGAN DES S.I.A. SCHWEIZERISCHER INGENIEUR- UND ARCHITEKTEN-VEREIN  
UND DER G.E.P. GESELLSCHAFT EHEMAL. STUDIERENDER DER EIDG. TECHN. HOCHSCHULE  
GEGRÜNDET 1883 VON ING. A. WALDNER / HERAUSGEGEBEN VON ING. W. JEGHER

*Fenster*



*Kiefer Zürich*

**Verlag**

W. Jegher & A. Ostertag, Dianastrasse 5,  
Zürich / Tel. 23 45 07 / Postcheck VIII 6110  
Postadresse:  
Schweiz. Bauzeitung, Postfach Zürich 39

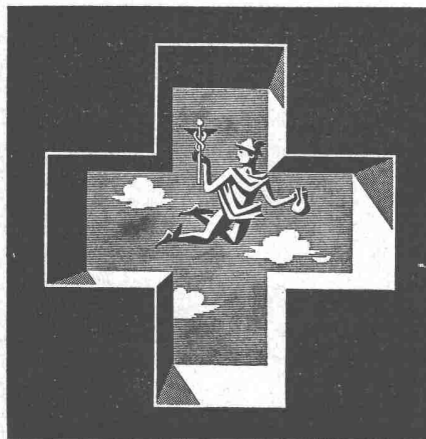
**Bezugspreise**

Einzelheft Fr. 1.65		Abonnements:	
12 Monate	6 Monate	3 Monate	
Schweiz Ausland	Schweiz Ausland	Schweiz	Ausland
66.—	72.—	33.—	36.—
		16.50	18.—

Für Mitglieder des S.I.A., der G.E.P. und des Schweiz. Technischen Verbandes, sowie für Studierende der ETH und der EPUL ermässigte Preis-Kategorien nach Tarif.

**Anzeigen-Verwaltung**

Mosse-Annoncen AG., Zürich, Limmat-  
qual 94 / Tel. 32 63 17 / Postcheck VIII 1027



35.  
**NATIONALE MESSE**  
Comptoir Suisse  
**LAUSANNE**

11.-26. September 1954

Einfache Billette auch für die  
Rückfahrt gültig

**INHALT**

Licht als Element der Architektur;  
1. Physiologisches. Von *E. Grandjean* 515

Wettbewerb Reussbrücke bei Otten-  
bach . . . . . 518\*

Experimenthaus in Göteborg. Von  
*W. Burger* . . . . . 522\*

**MITTEILUNGEN**

Aufgaben des Strassen-Winterdienstes 524

Einzelfragen des chemischen Appa-  
raturwesens. Stäube in Strömungen.  
Rye House-Dampfkraftwerk. Auto-  
bahn Salzburg-Wien. Sicherheits-  
regler gegen Ueberdrehzahl. Kunst-  
gewerbemuseum Zürich . . . . . 525

**BUCHBESPRECHUNGEN**

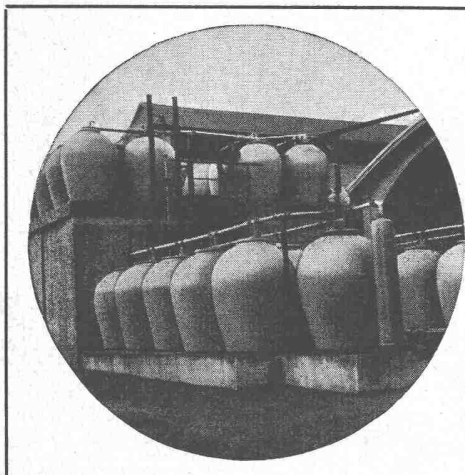
Schweizer Baukatalog, vom *Bund  
Schweizer Architekten*. *Faltwerke*, von  
*J. Born*. *Spann beton*, von *H. Möll* 525

Aehnlichkeitsgesetz in der Verfah-  
renstechnik, von *W. Mats*. *Unsere  
Kraft, die Elektrizität*, von *J. Jaeger*.  
*Neuerscheinungen* . . . . . 526

**WETTBEWERBE**

Erweiterungsbau Primarschule Ober-  
uzwil. Primarschulhaus Dietikon.  
Bankgebäude Sumiswald. Primar-  
schulhaus Bertschikon-Gossau . . . 526

VORTRAGSKALENDER . . . . . 526



**STEINZEUG EMBRACH**

garantiert säurebeständig

**Chemisches Steinzeug** für stärkste  
chemische Beanspruchung

**Embrachit** für rasche Wärmewechsel

**Thermosil** speziell wärmeleitend

**Embrit** für Elektro-Isolierkörper und  
hohe mechanische Beanspruchung

**Kanalisations-Steinzeug** für Bau-  
gewerbe und Landwirtschaft

**Steinzeugfabrik Embrach AG.**

für Kanalisation und chemische Industrie  
Embrach (Kt. Zürich) Tel. (051) 96 23 21