

**Zeitschrift:** Schweizerische Bauzeitung  
**Herausgeber:** Verlags-AG der akademischen technischen Vereine  
**Band:** 72 (1954)  
**Heft:** 39

## **Werbung**

### **Nutzungsbedingungen**

Die ETH-Bibliothek ist die Anbieterin der digitalisierten Zeitschriften. Sie besitzt keine Urheberrechte an den Zeitschriften und ist nicht verantwortlich für deren Inhalte. Die Rechte liegen in der Regel bei den Herausgebern beziehungsweise den externen Rechteinhabern. [Siehe Rechtliche Hinweise.](#)

### **Conditions d'utilisation**

L'ETH Library est le fournisseur des revues numérisées. Elle ne détient aucun droit d'auteur sur les revues et n'est pas responsable de leur contenu. En règle générale, les droits sont détenus par les éditeurs ou les détenteurs de droits externes. [Voir Informations légales.](#)

### **Terms of use**

The ETH Library is the provider of the digitised journals. It does not own any copyrights to the journals and is not responsible for their content. The rights usually lie with the publishers or the external rights holders. [See Legal notice.](#)

**Download PDF:** 15.03.2025

**ETH-Bibliothek Zürich, E-Periodica, <https://www.e-periodica.ch>**

# SCHWEIZERISCHE BAUZEITUNG

WOCHENSCHRIFT FÜR ARCHITEKTUR / INGENIEURWESEN / MASCHINENTECHNIK

REVUE POLYTECHNIQUE SUISSE

ORGAN DES S. I. A. SCHWEIZERISCHER INGENIEUR- UND ARCHITEKTEN-VEREIN  
UND DER G. E. P. GESELLSCHAFT EHEMAL. STUDIERENDER DER EIDG. TECHN. HOCHSCHULE  
GEGRÜNDET 1883 VON ING. A. WALDNER / HERAUSGEGEBEN VON ING. W. JEGHER

## LERCH AUFZÜGE

ZÜRICH 1, Oefenbachgasse 5  
TELEPHON (051) 23 30 00

für Akten, Speisen, Waren  
mit Hand- und elektrischem Antrieb



S. WALO BERTSCHINGER A. G.

Gleisebau  
Industrieböden  
Strassenbau

MD

Tiefbohr- und Baugesellschaft A.-G. Zürich-Bern

Grundwasserfassungen • Schnellfilter System „Peter“

Sondierbohrungen - Entnahme ungestörter Bodenproben - Bohr-Pressbetonpfähle  
Kernbohrungen im Fels - Injektionen - Druckluft-Arbeiten

### Verlag

W. Jegher & A. Ostertag, Dianastrasse 5,  
Zürich / Tel. 23 45 07 / Postcheck VIII 6110

Postadresse:

Schweiz. Bauzeitung, Postfach Zürich 39

### Bezugspreise

Einzelheft Fr. 1.65 — Abonnements:

Kategorie	12 Monate		6 Monate		3 Monate	
	Schweiz	Ausland	Schweiz	Ausland	Schweiz	Ausland
A	66.—	72.—	33.—	36.—	16.50	18.—
B	60.—	66.—	30.—	33.—	15.—	16.50
C	50.—	56.—	25.—	28.—	12.50	14.—
D	36.—	42.—	18.—	21.—	9.—	10.50

A Normaler Preis

B für Mitglieder Schweiz. Techn. Verband

C für Mitglieder S. I. A. oder G. E. P.

D für Mitglieder S. I. A. oder G. E. P., die weniger als 30 Jahre alt sind, sowie für Studierende der ETH und der EPUL (bei Bestellung Geburtsjahr angeben).

Das Abonnement kann mit jedem Kalendermonat begonnen werden. Die Kategorien B, C und D gelten nur für direkte Bestellung beim Verlag.

### Anzeigen-Verwaltung

Mosse-Annoncen AG., Zürich, Limmat-  
quai 94 / Tel. 32 63 17 / Postcheck VIII 1027

### INHALT

Contribution à la commande des usines hydro-électriques. Par F. Raeber . . . . . 571\*

Planung des schweiz. Hauptstrassennetzes. Von J. Bernath . . . . . 575

Gesellschaft für schweiz. Kunstgeschichte. Von M. Stettler . . . . . 579

Freifläche und Ausnützung. Von H. Marti . . . . . 580\*

### MITTEILUNGEN

Baugrundtagung 1954 in Stuttgart . 581

Schweiz. Paracelsus - Gesellschaft.

Internat. Institut Schloss Mainau.

Hochfrequenztagung des SEV . . . 582

### WETTBEWERBE

Bezirksschulhaus Wettingen. Primarschulhaus Horberen, Muri, Schulhaus Oberengstringen . . . . . 582

### VEREINE

S. I. A. Honorarordnung für Masch.- und Elektro-Ingenieure . . . . . 582

EUSEC, Konferenz über Ingenieur-Ausbildung . . . . . 582

VORTRAGSKALENDER . . . . . 582

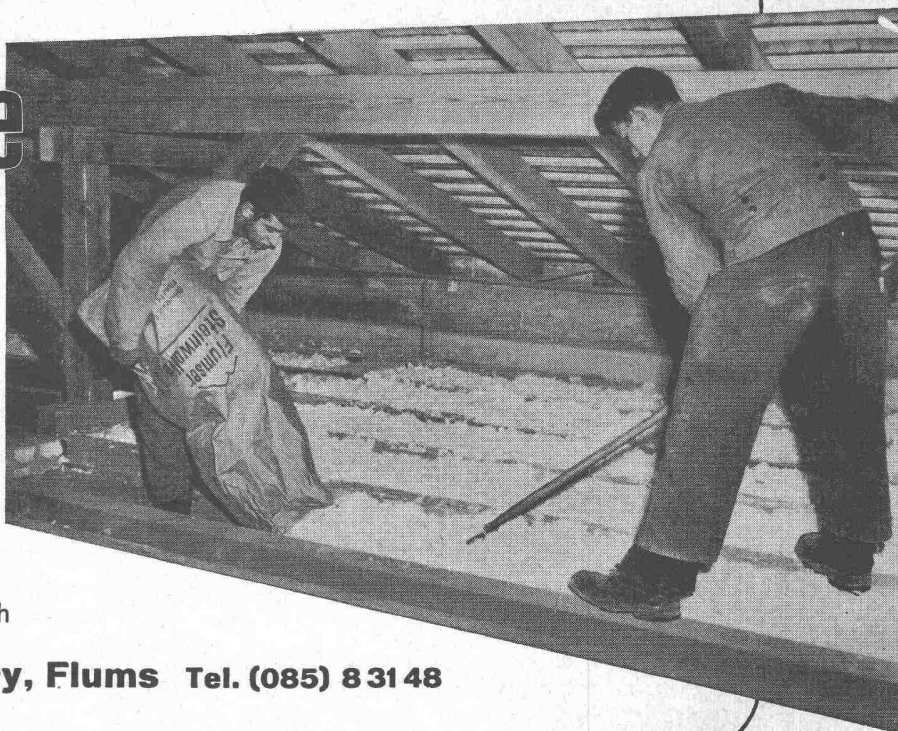


# Flumser Steinwolle

**Neuheit!**

für billigere Wärme-Isolation

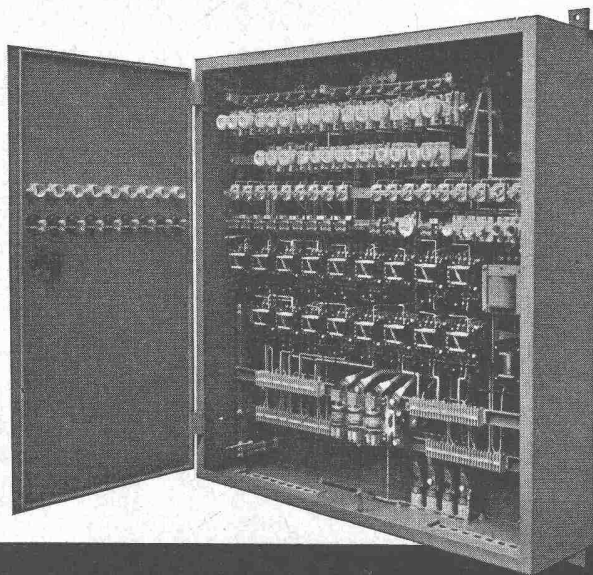
Wärmeleitzahl 0,035  
nur 3 kg per m<sup>2</sup>;  
bequeme Schüttung  
handliche 10 kg-Säcke  
Flumser Steinwolle sticht nicht



Prospekt und Muster unverbindlich

**Schmelzwerk Spoerry, Flums Tel. (085) 8 31 48**

## CMC-Verteilkasten und -schränke



Unsere Verteilkasten und -schränke werden für Aufbau- oder Unterputzmontage, auch staub- und spritzwasserdicht, in jeder beliebigen Ausführung und Grösse geliefert. Die Innenausrüstung ist praktisch, mit genügend Montageraum, das Aeussere von zweckmässiger Schönheit. Die Apparate werden fertig eingebaut und verdrahtet; der Apparaterost lässt sich zur Montage einfach herausheben. Gute Erweiterungsmöglichkeit. Verlangen Sie bitte unsere Prospekte.

Senden Sie uns Ihr Prinzipschema, wir besorgen alles Weitere für Sie.

Schützesteuerungen,

eingebaut in CMC-Verteilkasten

**CMC** CARL MAIER & CIE

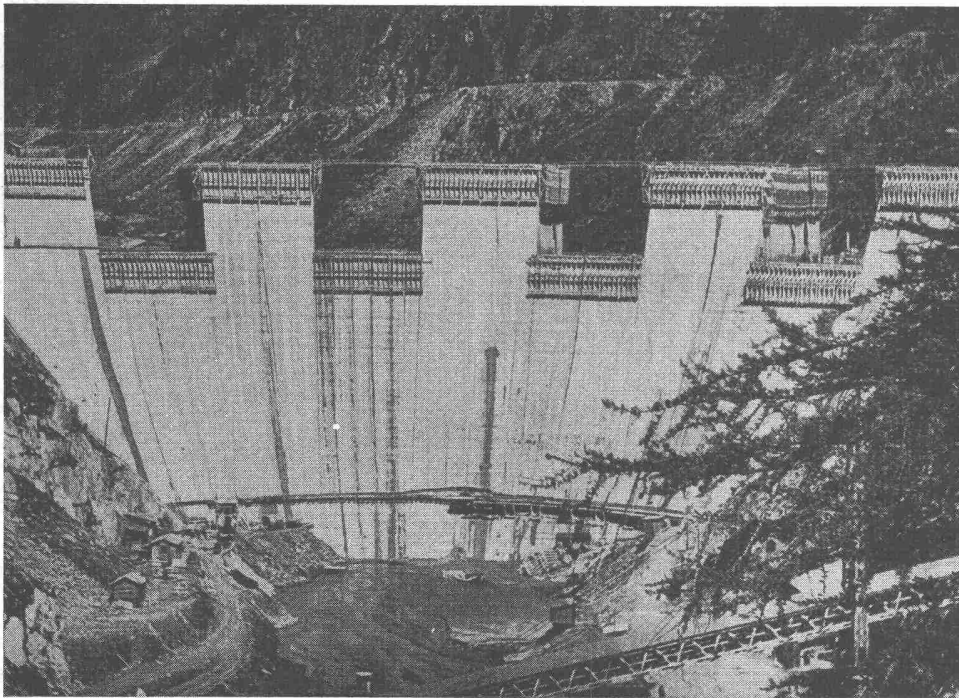
Fabrik elektrischer Apparate und Schaltanlagen

SCHAFFHAUSEN

TEL. 053 5 61 31

# FRIOPLAST

auch  
**für Sambuco**



Beim Bau der Staumauer Sambuco der Maggia-Kraftwerke AG wird für den Vorsatzbeton FRIOPLAST als Betonzusatz verwendet.

**Ueber 40 Staumauern mit FRIOPLAST-Beton**

FRIOPLAST erhöht die Frostbeständigkeit, die Wasserdichtigkeit und die Festigkeit des Betons.



**Kaspar Winkler & Co.**

Fabrik für chemische Baustoffe Telephone 525343 Zürich 48

# Metallisieren im Spritzverfahren

auf alle Metalle  
Hölzer, Pressstoffe, Keramik etc. tragen wir homogene Schichten  
beliebiger Dicken auf mit **ZINK ALUMINIUM**

**BLEI KUPFER BRONZE MESSING**

**EISEN STAHL etc.**

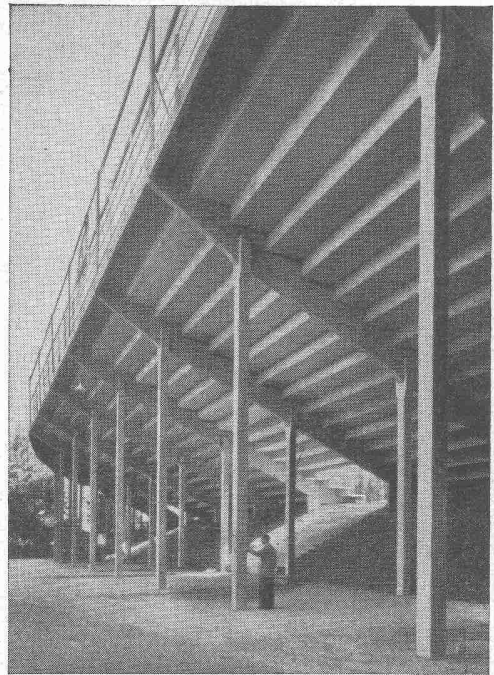
SIEGFRIED

**keller**

co

Wallisellen-Zürich  
Tel. (051) 93 2114  
Geleiseanschluss

MD



Neue Stehplatztribüne aus vorfabrizierten Beton-  
elementen, Rennbahn Zürich-Oerlikon

Fassungsvermögen: 2000 Personen

Montagezeit: 8 Arbeitstage

Lieferung der Betonelemente:

**Vobag**

AG. für vorgespannten Beton  
Adliswil-Zürich, Tel. 91 68 44

Seit über 70 Jahren

**KAELBLE**



**150 PS Planierraupe**  
**100 PS Hinterkipper**  
**200 PS Hinterkipper**

Zweiachser — allradangetrieben,  
Dreiachser mit und ohne  
Vorderradantrieb für  
Nutzlasten bis  
22 Tonnen

*im Einsatz bewährt*

Verlangen Sie  
Drucksache SBZ 25

**CARL KAEUBLE, BACKNANG** b. Stuttgart

Gegr. 1884 GmbH. Motoren- u. Maschinenfabrik  
Tel. 541 — 43/888 Fernschr. 079/853

3648

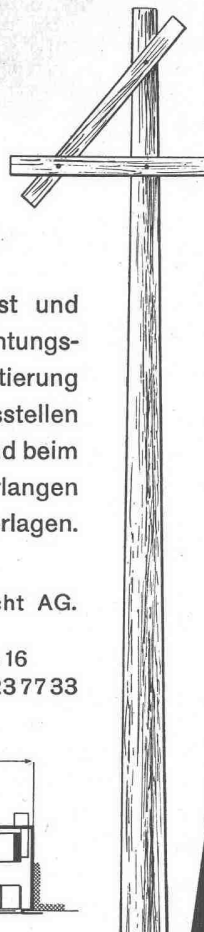
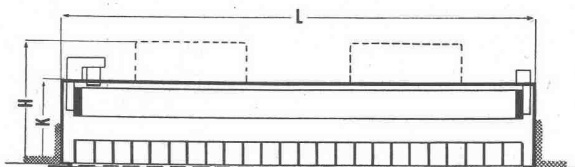
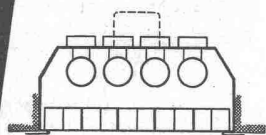
# Architekten und Baufirmen

schätzen unseren speziellen Bau-Beratungsdienst und die genauen Detailzeichnungen für jeden Beleuchtungskörper, mit allen für die Konstruktion und Bauprojektierung notwendigen Massen (Ausparungen, Anschlussstellen etc.). Diese Zeichnungen haben sich bewährt! Sie sind beim baulichen Disponieren von grösstem Nutzen - verlangen Sie deshalb rechtzeitig unsere Ratschläge und Unterlagen.

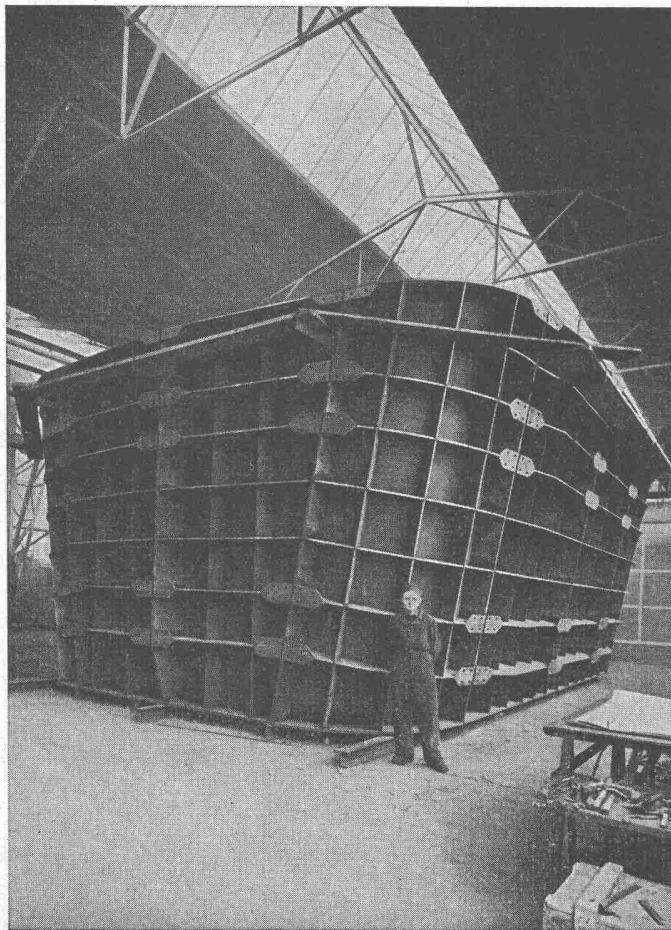
Licht ist unsere Stärke



Aluminium-Licht AG.  
Zürich  
Uraniastrasse 16  
Telefon (051) 23 77 33



MD



Ponts  
Charpentes  
Chaudronnerie  
Mécanique  
Serrurerie

CUVE EXTÉRIEURE DE FOUR ÉLECTRIQUE  
POIDS 100 TONNES

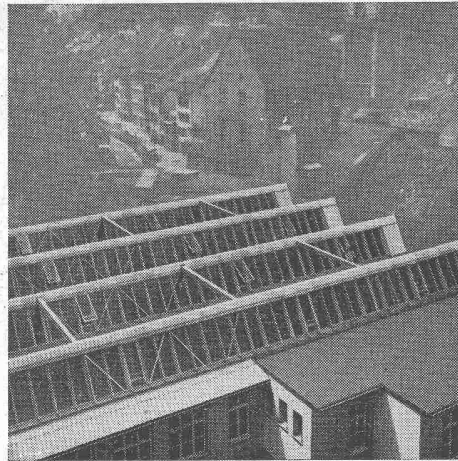
# GIOVANOLA MONTHEY

Kully Glasdächer seit 1898

# KULLY

A.Kully A.G. Glasdachwerke Olten

Tel. (062) 5 39 01/02



Selbstansaugende ventillose  
**Baupumpen**  
System «Lauchenauer»  
Saughöhen bis 9 m

Auch mietweise

Leistungen 1—500 l/sek. Kein Bodenventil. Keine Klappe im Saugstutzen. Keine Hilfs-Vakuum-Pumpe. Jederzeitiges automatisches Ansaugen auch nach Luffeintritt im Saugrohr. Keine reibenden, sich abnützenden Dichtungsflächen, daher störungsfrei auch bei Schlamm-, Sand- und Kiesförderung.

**Maschinenfabrik a. d. Sihl AG. Zürich**  
Gegründet 1871      Telephon (051) 23 35 14

LAMELLENSTOREN  
G A R A G E T O R E      S O N N E N S T O R E N

**Solomatic**

**ROLLADENFABRIK A. GRIESSER AG**

Aadorf-Thg. Tel. (052) 4 71 12	Vertreter	Tel.
Basel Tel. (061) 34 63 63	Chaux-de-Fonds	S. Réguin, L.-Robert 25 (039) 2 74 83
Bern Tel. (031) 2 92 61	Delémont	Schmid S.A., Rue de l'Hôpital (066) 2 16 09
Genève Tél. (022) 3 82 04	Locarno-Muraito	M. Gherra, V. Municipio (093) 7 30 89
Lausanne Tél. (021) 26 18 40	Olten	Spring, Arch., Dornacherstr. 15 (082) 5 25 85
Luzern Tel. (041) 2 72 42	Thun	H. Meier, Hopfenweg 8 (033) 2 25 25
St. Gallen Tel. (071) 3 14 76	Platzmonteure	
Zürich Tel. (051) 23 73 98	Winterthur	R. Fantoni, Turmhaldenstr. 12 (052) 2 61 05
	Schaffhausen	A. Klingler, Kohlfirststr. 54 (053) 5 66 36

RINGDÜBEL  
PATENT

**Hallen  
Fabrikbauten  
Treppenbau**

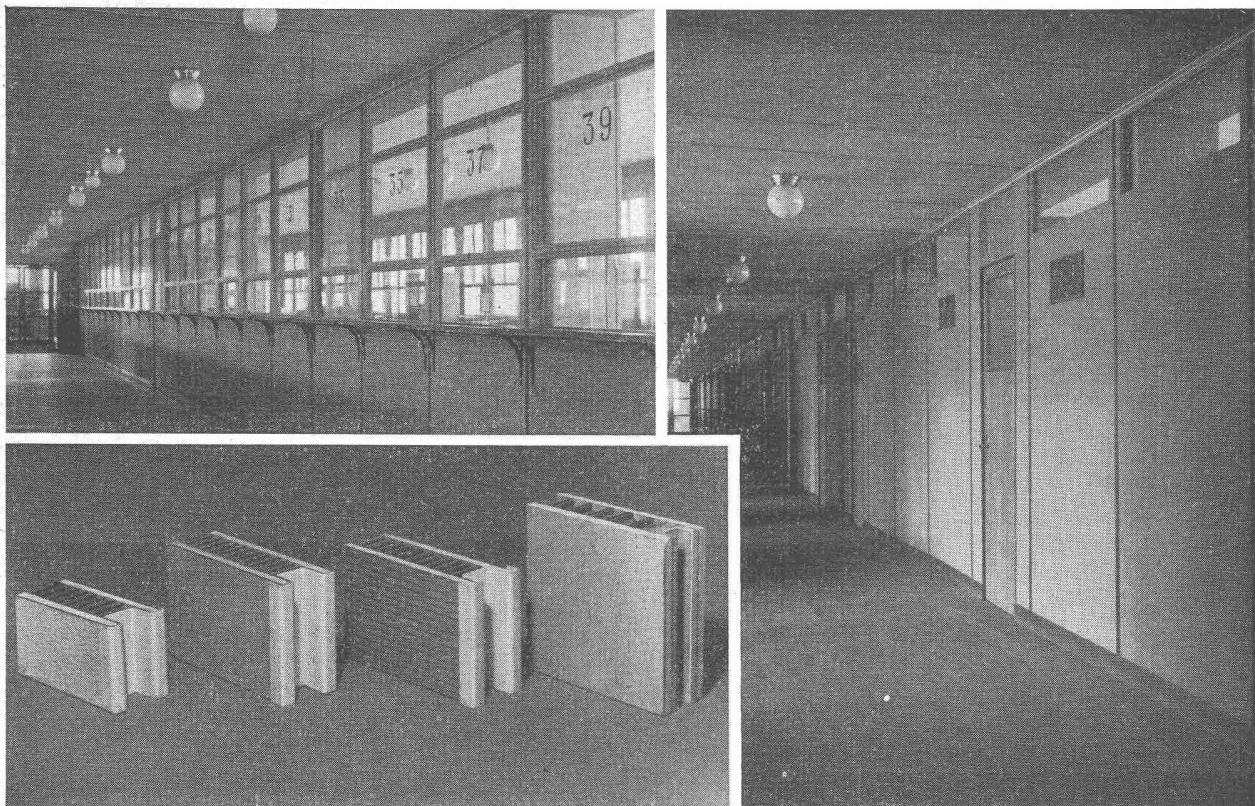
**R. RIGLING & CO.**  
Holzkonstruktionen

**Zürich - Oerlikon**  
Leutschenbachstr. 44  
Telephon (051) 46 82 25  
Briefadresse: Postfach Zürich 50

Knotenpunktverbindung für hölzerne Tragwerke

# Versetzbare Zwischenwände:

Eine technische und wirtschaftliche Spitzenleistung



**SPITZENLEISTUNG** bezüglich Schall- und Temperatur-Isolierung und Feuerfestigkeit.

**SPITZENLEISTUNG** bezüglich Mindestgewicht.

**SPITZENLEISTUNG** bezüglich Setzen und Versetzen der Wände (inbegriffen Türen und Fenster aller Art). Decken, Böden und Mauerwände werden nirgends beschädigt oder geöffnet. Diese versetzbaren Zwischenwände benötigen keine besonderen Vorbereitungen bei der Erstellung des Objektes. Der Bau kann bis zum letzten Anstrich fertig erstellt werden. Darauf erfolgt das Setzen der Zwischenwände mit der gewünschten Oberflächenbehandlung, und die Räumlichkeiten sind bezugsbereit. Die Dicke der Elemente beträgt 50 mm und ermöglicht deshalb Doppelverglasung. Die elektrischen Leitungsröhren sind eingebaut. Auf allen Zwischenwänden wird eine Garantie von 10 Jahren gewährt.

Lieferung und Setzen für die ganze Schweiz besorgt zuverlässig

## ROBERT GAUTSCHI, BERN 18

Büro: Burgunderstrasse 21

Telephon (031) 66 27 57

Mechanische Schreinerei, spezialisiert für Fenstereinfassungen, Fussockel fertig lackiert und Luftschutztüren



## BFZ-DICHTUNGEN

Phenolfrei

+ PATENT +

für Zementrohre und Steinzeugleitungen, speziell Kanalisationen, Trinkwasserleitungen, Schmutzwasserkanäle, Sammelleitungen.

Grösste Elastizität, absolute Dichtigkeit, säurebeständig.

Verlangen Sie Referenzen und Prospekte

**AG. für chemisch-bautechnische Produkte**  
**Würenlos (Aargau)**

Telephon (056) 3 53 44





### Werk- und Kauf- vertragsklausel:

Behandlung mit

# OSMOL WB4

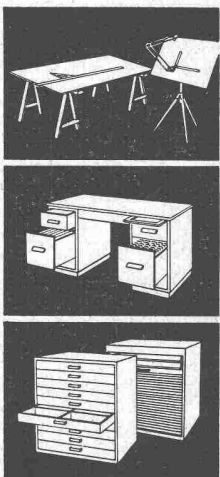
denn sie gewährt vorbeugende und bekämpfende Dauerwirkung des Holzes gegen Hausbock und Schwamm.

*Bitte verlangen Sie Prospekt und Gebrauchsanweisung. Kostenlose Beratung in allen Fragen des Bauholzschutzes.*

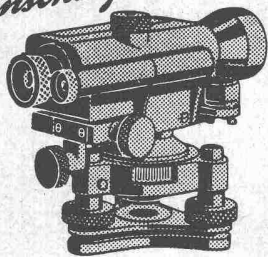
**HOLZSCHUTZ AG. LIESTAL**

Tel. (061) 7 36 93

6



*Beste Qualität  
Unschlagbar im Preis!*



**GRAB & WILDI AG**  
ZÜRICH und URDORF

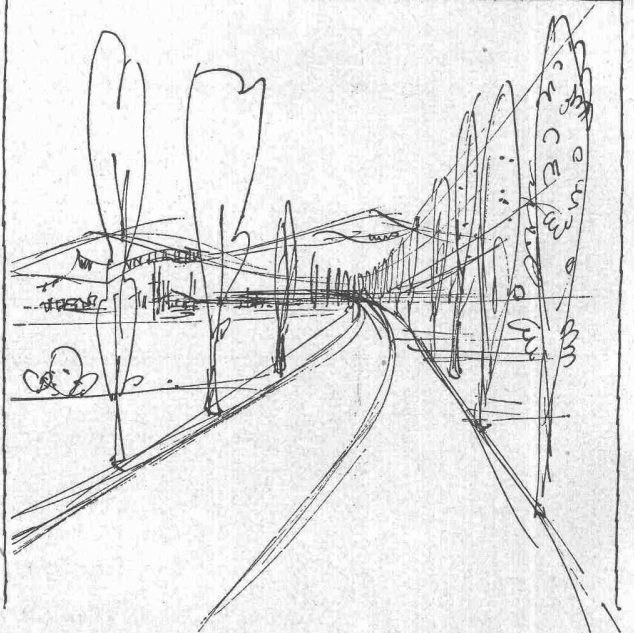
Fabrik kaufm. und technischer  
Büromöbel, Messgeräte

## Ein Tip für den Herrn...

Zwischen zwölf und zwei Uhr mittags ist die weite Ueberlandstrasse am ruhigsten. Sie nützen das gerne für die anderthalb bis zweistündige Fahrt aus. Der Vormittag war anstrengend. Nach ein Uhr werden die Augenlider schwer. Was tun? Um zwei Uhr müssen Sie dort sein.

Appetitlich liegen im offenen Fettpapier einige „mundgerecht“ geschnittene Stücke Schlackwurst und Brot. Die gescheite Gattin hat daran gedacht. Alle Schläfrigkeit ist verfliegen, jede Gefahr ist gebannt. Ein probater Tip!

**Bel**



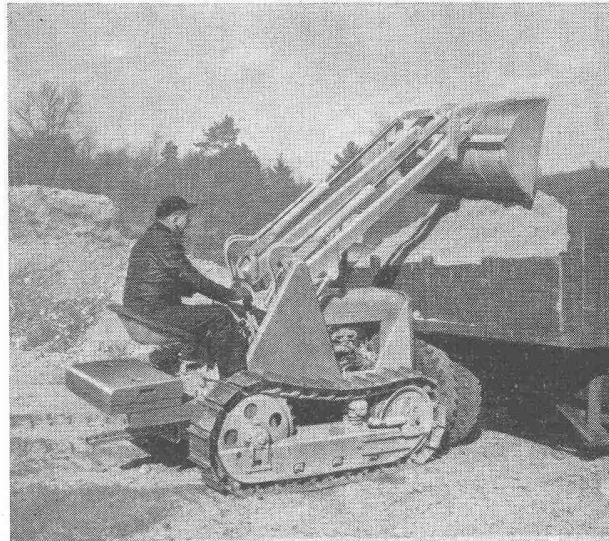
# LADESCHAUFEL OLIVER-CLETRAC 3-WI

gedrängter Bauart, robust  
und wendig, Kübelinhalt  
380 l

**Gewicht 2800 kg**

Sehr preisgünstig

Verlangen Sie unverbindliche  
Offerte

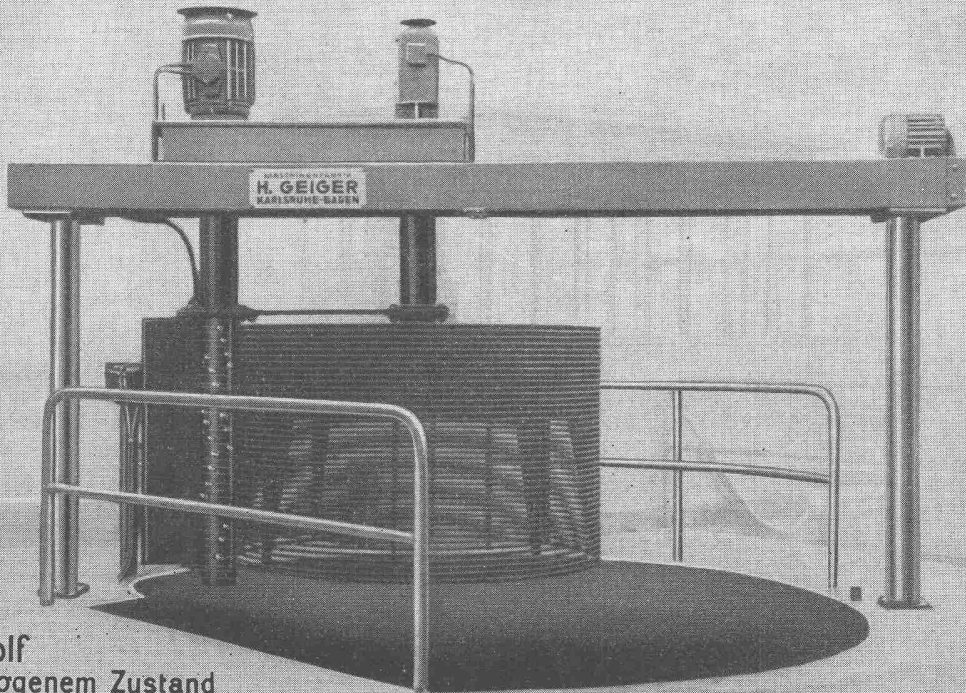


## Robert Aebi & Cie AG SA Zürich

URANIASTRASSE 31/35 TEL. (051) 23 17 50

### Baumaschinen und Spezialfahrzeuge

# GEIGER EINRICHTUNGEN FÜR KLÄRANLAGEN



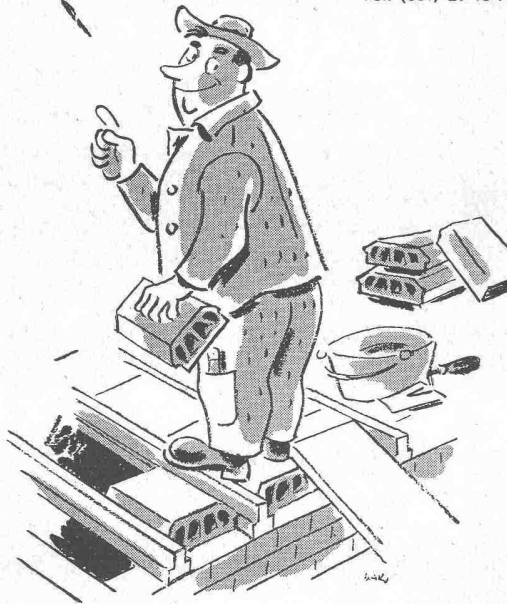
Rechenwolf  
in hochgezogenem Zustand

**TEILAUSFÜHRUNG, MONTAGE UND SERVICE DURCH  
HANS ROSHARD, INGENIEUR SIA, KÜSNACHT**

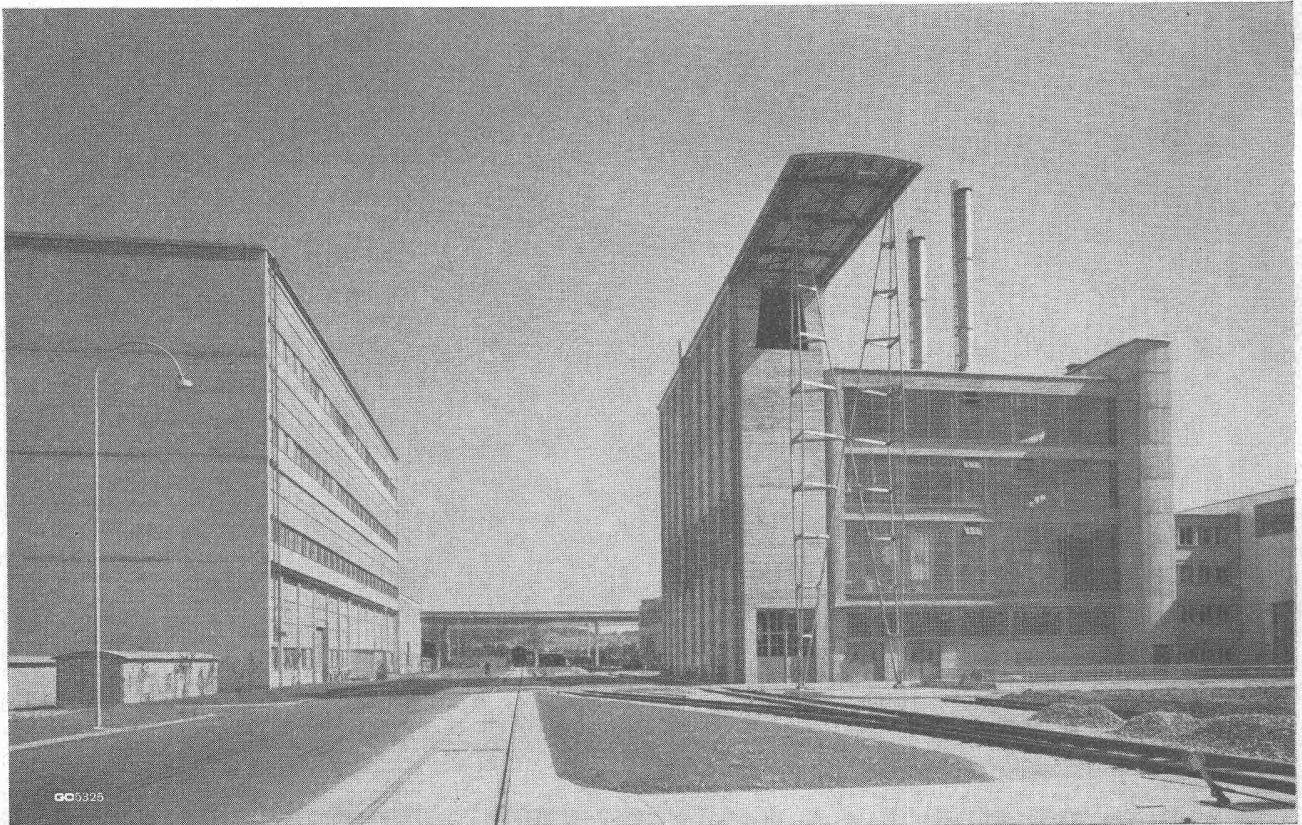
Nicht von ungefähr wurden in 20 Jahren  
1300 000 m<sup>2</sup> Ottiker-Decken verlegt.

# Ottiker

BETONBALKENFABRIK OTTIKER A.G., ZÜRICH  
Talstrasse 83, Postfach Zürich 1  
Tel. (051) 27 45 78



## Stahlskelettbauten



GO 5325

## Geilinger & Co. Winterthur