

**Zeitschrift:** Schweizerische Bauzeitung  
**Herausgeber:** Verlags-AG der akademischen technischen Vereine  
**Band:** 72 (1954)  
**Heft:** 42

## Werbung

### Nutzungsbedingungen

Die ETH-Bibliothek ist die Anbieterin der digitalisierten Zeitschriften. Sie besitzt keine Urheberrechte an den Zeitschriften und ist nicht verantwortlich für deren Inhalte. Die Rechte liegen in der Regel bei den Herausgebern beziehungsweise den externen Rechteinhabern. [Siehe Rechtliche Hinweise.](#)

### Conditions d'utilisation

L'ETH Library est le fournisseur des revues numérisées. Elle ne détient aucun droit d'auteur sur les revues et n'est pas responsable de leur contenu. En règle générale, les droits sont détenus par les éditeurs ou les détenteurs de droits externes. [Voir Informations légales.](#)

### Terms of use

The ETH Library is the provider of the digitised journals. It does not own any copyrights to the journals and is not responsible for their content. The rights usually lie with the publishers or the external rights holders. [See Legal notice.](#)

**Download PDF:** 15.03.2025

**ETH-Bibliothek Zürich, E-Periodica, <https://www.e-periodica.ch>**

# SCHWEIZERISCHE BAUZEITUNG

WOCHENSCHRIFT FÜR ARCHITEKTUR / INGENIEURWESEN / MASCHINENTECHNIK

REVUE POLYTECHNIQUE SUISSE

ORGAN DES S.I.A. SCHWEIZERISCHER INGENIEUR- UND ARCHITEKTEN-VEREIN  
UND DER G.E.P. GESELLSCHAFT EHEMAL. STUDIERENDER DER EIDG. TECHN. HOCHSCHULE  
GEGRÜNDET 1883 VON ING. A. WALDNER / HERAUSGEGEBEN VON ING. W. JEGHER

*Fenster*



*Kiefer Zürich*

## Verlag

W. Jegher & A. Ostertag, Dianastrasse 5,  
Zürich / Tel. 23 45 07 / Postcheck VIII 6110  
Postadresse:  
Schweiz. Bauzeitung, Postfach Zürich 39

## Bezugspreise

Einzelheft Fr. 1.65		—		Abonnements:		
12 Monate	6 Monate	3 Monate	Schweiz	Ausland	Schweiz	Ausland
66.—	72.—	33.—	36.—	16.50	18.—	

Für Mitglieder des S.I.A., der G.E.P. und des Schweiz. Technischen Verbandes, sowie für Studierende der ETH und der EPUL ermässigte Preis-Kategorien nach Tarif.

## Anzeigen-Verwaltung

Mosse-Annoncen AG., Zürich, Limmat-  
quai 94 / Tel. 326317 / Postcheck VIII 1027

## INHALT

Aufgaben der Mittelschulen in der Ausbildung der Ingenieure. Von <i>H. Meyer</i> . . . . .	605
Feldwegüberführung der Rh. B. Von <i>C. Mohr</i> . . . . .	606*
Kraftwerk Ottmarsheim . . . . .	607
Vorfabrikation und Industrialisierung im Hochbau, Von <i>H. Jobst</i> . . . . .	608*
Dokumentation in der Betriebsführung. Von <i>H. Baer</i> . . . . .	610
275 000 kW-Dampfzentrale der Philadelphia Electric Co. . . . .	612
Photoelastizität und Photoplastizität . . . . .	612
Befestigung von Tragkonsolen für Fenstersimsen . . . . .	613*
<b>MITTEILUNGEN</b>	
Traumabloc. Wasserversorgung in Brit.-Kamerun. 5. Internat. Talsperrenkongress . . . . .	613
Schalenskonstruktion in Eisenbeton. Kurs über Kautschukverarbeitung. Korrosionstagung und Dechema-Jahrestagung. Fachgruppe Bauingenieurwesen. Fortbildungskurse für Schweizer. Persönliches . . . . .	614*
<b>BUCHBESPRECHUNGEN</b>	
Relation entre la résistance et l'hydratation des liants hydrauliques, par <i>M. Dzulyński</i> . . . . .	614
Neuerscheinungen . . . . .	615
<b>NEKROLOGE</b>	
E. Fiedler . . . . .	615
<b>WETTBEWERBE</b>	
Asyl Gottesgnad, Spiez . . . . .	615
<b>VEREINE</b>	
G. E. P. 51. Generalversammlung . . . . .	615
Schweiz. Ges. für Studium der Motorbrennstoffe und SVMT . . . . .	616
Vorlesungen über mathematische Statistik . . . . .	616
Institut für Landesplanung an der ETH . . . . .	616
<b>VORTRAGSKALENDER</b> . . . . .	

**Dauerhafter,  
billiger bauen mit  
norm Bauteilen**



### Ab Lager lieferbar :

Brief- und Milchkasten  
Kohleneinwürfe  
Keller-Fenster und -Türen  
Ventilationseinsätze  
Stab- und Gitterroste  
Schuhkratzeisen  
Teppichrahmen  
Wäscheschirme  
Wäschehängeanlagen  
Teppichklopfische  
Kleiderschränke

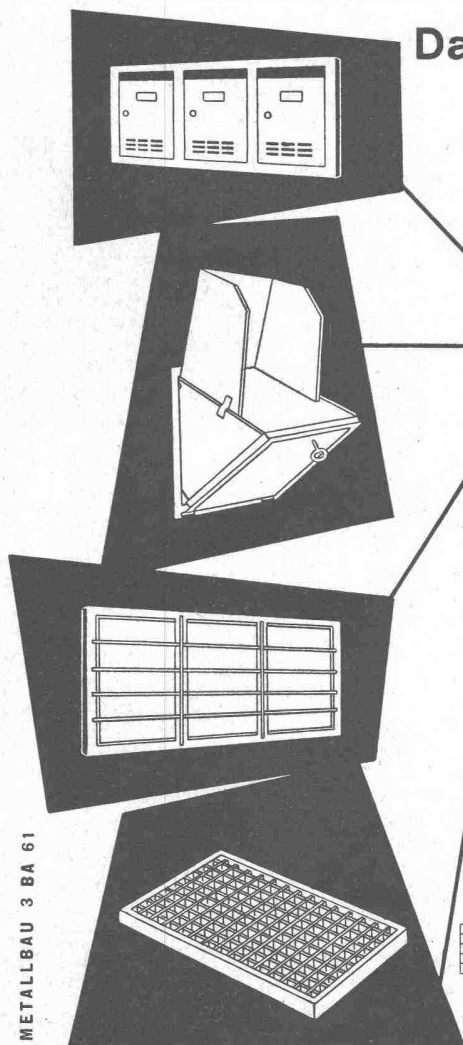
### Liefertermin auf Anfrage :

Garagetore  
Zählerschrantüren  
Fensterzargen  
Fensterbänke  
Rolladenkasten  
Türzargen  
Lamellenstoren

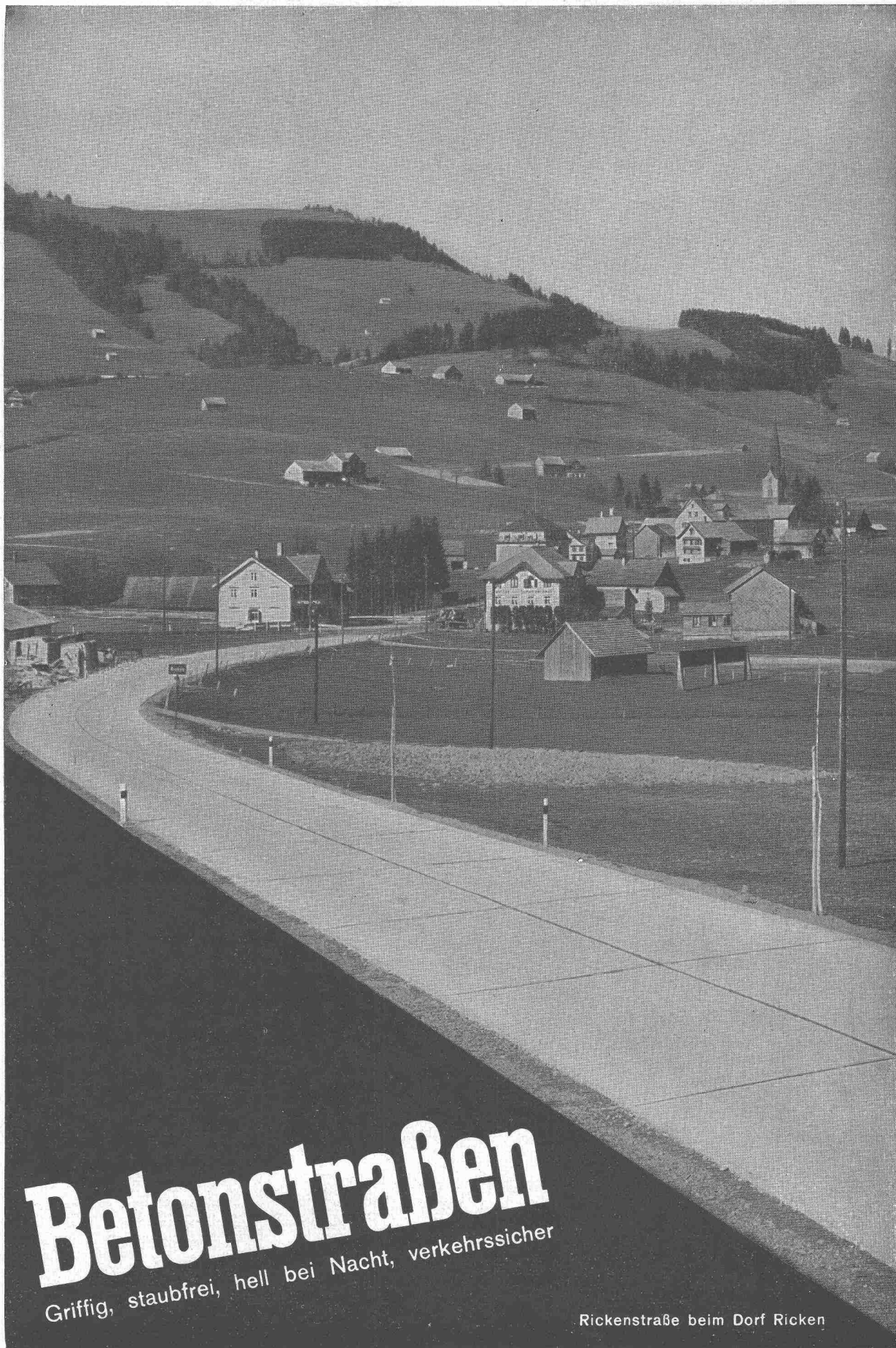
Verlangen Sie unsere Spezialprospekte !

**Metallbau AG**  
Zürich 47 Albisrieden

Anemonenstr. 40 Tel. (051) 521300



METALLBAU 3 BA 61



# Betonstraßen

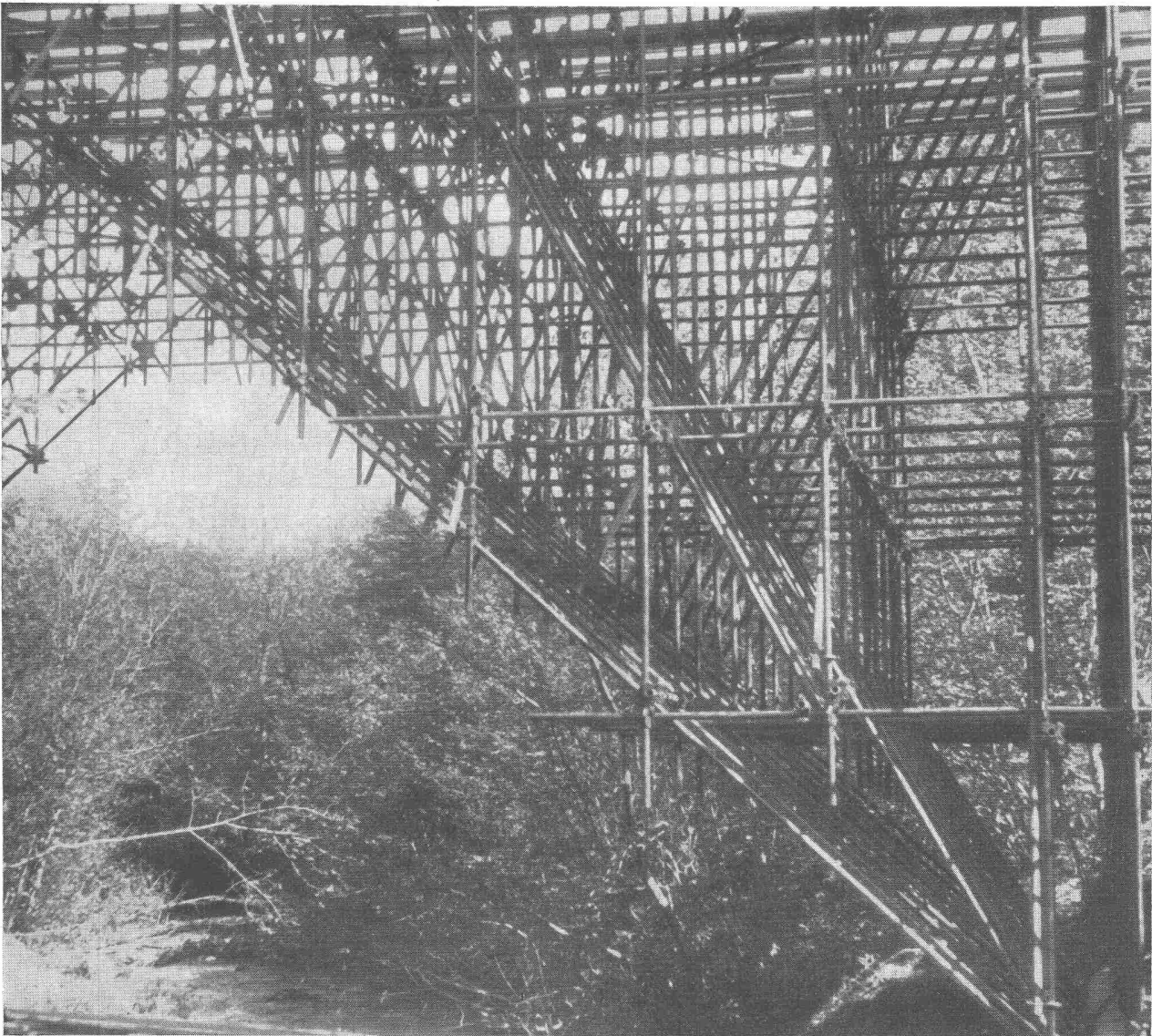
Griffig, staubfrei, hell bei Nacht, verkehrssicher

Rickenstraße beim Dorf Ricken

**ACROW**  
BANGERTER LYSS

STAHLROHRGERÜSTE  
DECKENSCHALUNGSTRÄGER  
STAHLSCHALUNGEN  
DECKENSTÜTZEN  
GRABENSPRIESSEN  
BETONMISCHER 100 LITER

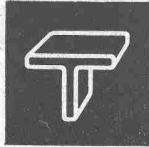
4/1



**A. BANGERTER & CIE AG LYSS** ☎ **032 84123**

Abteilung für Bauwerkzeuge    Cementwaren und Bausteinwerke

**Gebr.  
Tuchschnid AG.  
Frauenfeld und  
Zürich**



**Leichtmetallfenster**



**Schuhkratzroste  
System WEMA**

normalisiert 30x50 cm,  
40x60, 50x80, 60x100 cm,  
oder nach Mass.



Alleinhersteller

SIEGFRIED

**Keller**

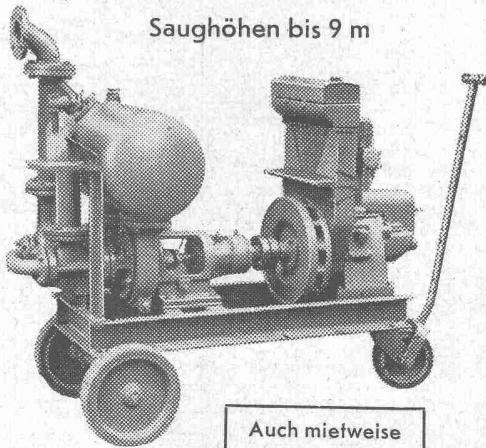
Glasdachwerke  
Wallisellen-Zürich  
Tel. (051) 93 2114

MD

Selbstansaugende ventillose  
**Baupumpen**

System «Lauchener»

Saughöhen bis 9 m



Auch mietweise

Leistungen 1—500 l/sek. Kein Bodenventil. Keine Klappe im Saugstutzen. Keine Hilfs-Vakuum-Pumpe. Jederzeitiges automatisches Ansaugen auch nach Lufteintritt im Saugrohr. Keine reibenden, sich abnützenden Dichtungsflächen, daher störungsfrei auch bei Schlamm-, Sand- und Kiesförderung.

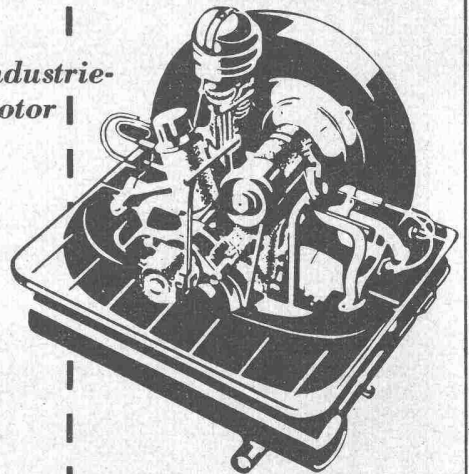
**Maschinenfabrik a. d. Sihl AG. Zürich**

Gegründet 1871

Telephon (051) 23 35 14



**Industrie-  
Motor**



für

Gebälseluftkühlung

Magnetzündung

Drehzahlregler

Dauerleistung 25 PS

Gewicht ca. 84 kg

**Pumpen · Winden**

**Generatoren · Pressen**

**Förderanlagen · Krane**

**und andere Geräte**



**AUTOMOBIL- UND MOTOREN-AG. SCHINZNACH-BAD**



Trotz der grossen Auswahl vorzüglicher Werkstoffe aller Art hat das Holz bis heute seine führende Stellung im Wirtschaftsleben behauptet • Wie jeder andere Rohstoff, den uns die Natur beschert, ist aber auch das Holz gewissen Schädlingen ausgesetzt. Diese natürliche Erscheinung kann man jedoch verhüten • Zu diesem Zwecke stehen dem Holzverarbeitenden Gewerbe mindere und bessere Holzschutzmittel zur Verfügung. Ein hervorragendes, von in- und ausländischen Wissenschaftlern und Praktikern glänzend empfohlenes Holzschutzpräparat ist ARBEZOL mit dem weltberühmten Wirkstoff DDT • Bereits vorhandene Holzschädlinge werden damit erfolgreich bekämpft. Benützen Sie unseren kostenlosen Beratungsdienst • Verwenden Sie unsere Holzschutz-Spitzenprodukte BAUHOLZ-ARBEZOL, ARBEZOL-SUPER und ARBEZOL-SPEZIAL • Holzschutz ARBEZOL gereicht dem Holz zum Wohl!

## A. BENZ & CIE. Holzkonservierung ZÜRICH 2/38

Renggerstrasse 56

Schwammexpertisen und -sanierungen

Telephon (051) 45 34 34

## Flachbedachungen Terrassenbeläge Grundwasserisolierungen



# AEZ

**Brown, Boveri & Cie. AG.**  
Baden

Längsbau Bruggerstrasse  
Flachbedachung Hauptdach  
1600 m<sup>2</sup>

Architekt: Dr. Roland Rohn, Zürich

Telephon (051) 25 88 66  
Löwenstrasse 11

## Asphalt-Emulsion AG Zürich

## Ein Tip für den Herrn...

„Was gibt es zum Nachtessen?“ Die meisten Herren möchten eigentlich am liebsten etwas Leichtes am Abend, nur eine Kleinigkeit. Ihnen kann geholfen werden! Unser Tip: So wie der Käse eigentlich immer vom Hausherrn eingekauft werden sollte, so darf der Mann auch oft selbst Wurst einkaufen, natürlich seine Lieblingswürste! Ein angenehmes Getränk, je nach Laune, etwas Brot und Butter auf dem Tisch und dazu einige ganze Würste — das ist unser Tip. Mit wahren Vergnügen schneidet sich der Herr hier ein Stück und dort eines ab. Es steht mehr als genug auf dem Tisch. Schon der lockende Anblick sättigt. Und Fleisch macht nicht dick. Unbeschwert schlafen Sie viel besser.

### Bell



# Stahl-Bau

Stahlberatungsstelle der Schweiz Zürich 39 Schanzengraben 25 Tel. (051) 25 35 40

Stahlbauten werden — wie keine anderen Bauten — in höchster Uebereinstimmung mit der Berechnung konstruiert. In allen Teilen ist die vorgeschriebene Sicherheit — exakt nachweisbar — vorhanden



## LEICHTMETALL-LEITERN

in jeder gewünschten Ausführung, wie z. B.

**STECKLEITERN  
HÄNGELEITERN  
AUSZUGLEITERN  
BOCK-SCHIEBE-LEITERN usw.**

100% Schweizerfabrikat

Verlangen Sie bitte unverbindlich meine Offerte oder meinen Besuch.

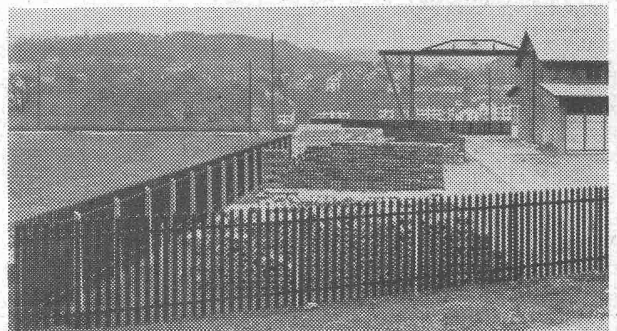
*Wir  
behandeln  
mit  
Erfolg:*

- \* Nervenschwäche - Nervenentzündung - Kreislaufstörungen - Herzbeschwerden - Magen-, Darm-, Leber- und Gallenleiden — Rheumatismus
- \* Verlangen Sie bitte unsern Prospekt

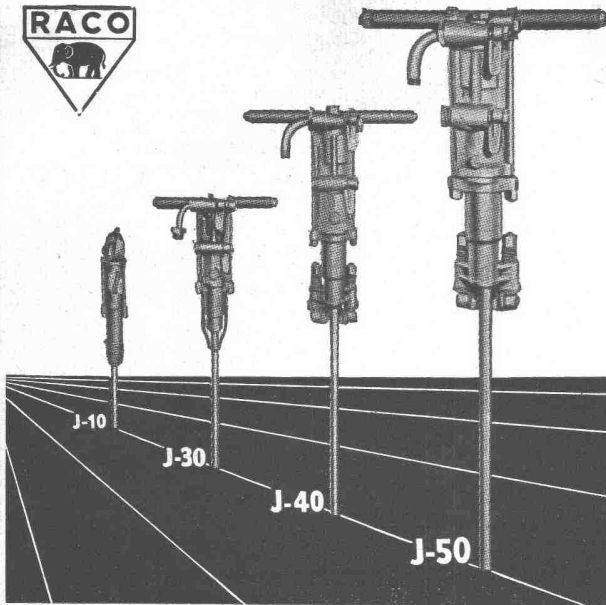
**Sennrütli** DEGERSHEIM

- Tel. 071. 54141
- \* DAS HAUS FÜR INDIVIDUELLE KUREN
  - \* Mitglied der Schweizer Reisekasse

## Industriezäune



**MÜLLER & CO. LÖHNINGEN** Telephone (053) 6 91 17  
Spezialofferten für Industrien    Vertreterbesuch    Referenzlisten



# Ingersoll-Rand

die leistungsfähigen

## BOHRHÄMMER

Modelle von 6 bis 27 kg

für leichteste und schwerste  
Bohrarbeiten

Verlangen Sie unverbindliche Offerten

Alleinverkauf für die Schweiz

### Robert Aebi & Cie AG SA Zürich

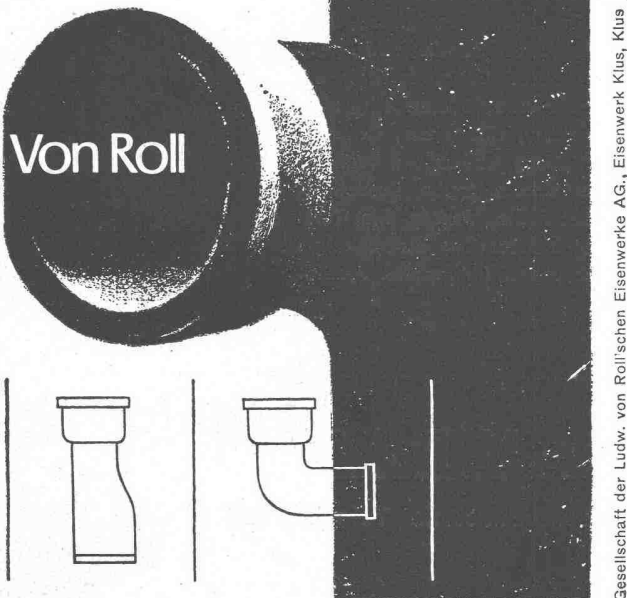
URANIASTRASSE 31/35 TEL. (051) 23 17 50

Firma gegr. 1881

2a

## Gusseiserne Ablaufröhren

sind unübertroffen dauerhaft



151

Gesellschaft der Ludw. von Roll'schen Eisenwerke AG., Eisenwerk Klus, Klus

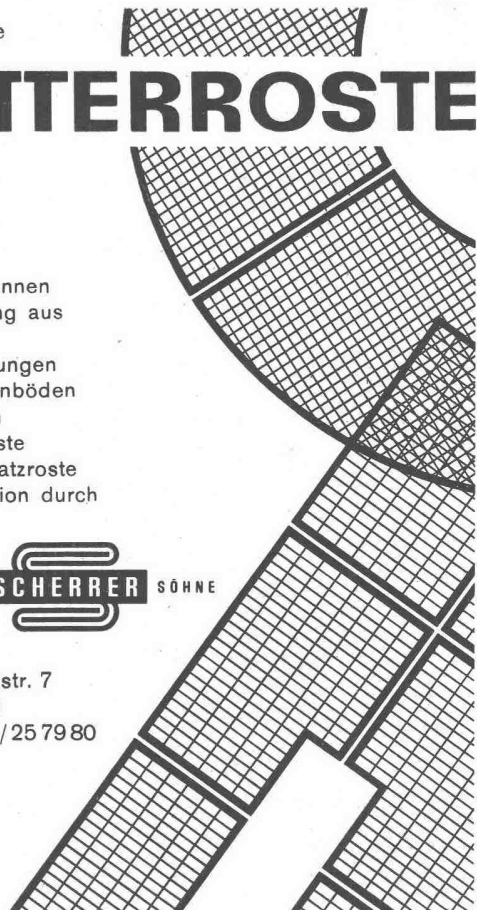
Moderne

# GITTERROSTE

halten  
bis 3 Tonnen  
Belastung aus  
für  
Abdeckungen  
Zwischenböden  
Treppen  
Baumroste  
Schuhkratzroste  
Fabrikation durch



Allmendstr. 7  
Zürich 2  
Tel. 051 / 25 79 80







Haus der Nihon Gakki K. K. in Japan  
SIKA-Abdichtungen

# SIKA

## in aller Welt bewährt

### Einige neuere Referenzen:

Maggia-Werke, Kraftwerk Mauvoisin, Kraftwerk Birsfelden, Kraftwerk Grande Dixence, Kraftwerk Ernen, Kraftwerk Marmorera, Kraftwerk Zervreila, Kraftwerk Oberhasli, Kraftwerk Chatelot, Sustentunnels, SBB-Tunnel bei Göschenen, Semmeringtunnel (Oesterr. Bundesbahn), Kohgauer Tunnel (OeBB), Tauernkraftwerke, Weissee-Kraftwerk, Kraftwerk Jochenstein, Kraftwerk Brutz-Imst, Kampkraftwerke (Oesterreich), Stollenbauten von Bordes L'Arvan, Aussois, Passy, Chappieux, Coumély etc., Tunnel von Tigne, Rouen, Nancy, Merlebach, La Motte-d'Aveillans etc. (Frankreich), Kraftwerksgesellschaft von Rom, Isarco, Barbellino, Sizilien, Mediterranea Marmore, Tridentina, Adria, Veneta, Sila, Turin etc. (Italien) und zahlreiche weitere Objekte in allen europäischen Staaten, USA, Kanada, Süd-Amerika, Afrika, Japan, Philippinen, Australien etc.



## Kaspar Winkler & Co.

Fabrik für chemische Baustoffe Telephone 525343 Zürich 48