

**Zeitschrift:** Schweizerische Bauzeitung  
**Herausgeber:** Verlags-AG der akademischen technischen Vereine  
**Band:** 72 (1954)  
**Heft:** 48

## Werbung

### Nutzungsbedingungen

Die ETH-Bibliothek ist die Anbieterin der digitalisierten Zeitschriften. Sie besitzt keine Urheberrechte an den Zeitschriften und ist nicht verantwortlich für deren Inhalte. Die Rechte liegen in der Regel bei den Herausgebern beziehungsweise den externen Rechteinhabern. [Siehe Rechtliche Hinweise.](#)

### Conditions d'utilisation

L'ETH Library est le fournisseur des revues numérisées. Elle ne détient aucun droit d'auteur sur les revues et n'est pas responsable de leur contenu. En règle générale, les droits sont détenus par les éditeurs ou les détenteurs de droits externes. [Voir Informations légales.](#)

### Terms of use

The ETH Library is the provider of the digitised journals. It does not own any copyrights to the journals and is not responsible for their content. The rights usually lie with the publishers or the external rights holders. [See Legal notice.](#)

**Download PDF:** 01.04.2025

**ETH-Bibliothek Zürich, E-Periodica, <https://www.e-periodica.ch>**

# SCHWEIZERISCHE BAUZEITUNG

WOCHENSCHRIFT FÜR ARCHITEKTUR / INGENIEURWESEN / MASCHINENTECHNIK

REVUE POLYTECHNIQUE SUISSE

ORGAN DES S.I.A. SCHWEIZERISCHER INGENIEUR- UND ARCHITEKTEN-VEREIN  
UND DER G.E.P. GESELLSCHAFT EHEMAL. STUDIERENDER DER EIDG. TECHN. HOCHSCHULE  
GEGRÜNDET 1883 VON ING. A. WALDNER / HERAUSGEGEBEN VON ING. W. JEGHER



**GÖHNER  
TÜR + FENSTER  
NORMEN**

ermöglichen individuelles Bauen

**ERNST GÖHNER AG ZÜRICH**  
BERN BASEL ST. GALLEN ZUG BIEL GENÈVE LUGANO

## Verlag

W. Jegher & A. Ostertag, Dianastrasse 5,  
Zürich / Tel. 23 45 07 / Postcheck VIII 6110  
Postadresse:  
Schweiz. Bauzeitung, Postfach Zürich 39

## Bezugspreise

Einzelheft Fr. 1.65 — Abonnements:

12 Monate	6 Monate	3 Monate
Schweiz	Schweiz	Schweiz
66.—	33.—	16.50
Ausland	Ausland	Ausland
72.—	36.—	18.—

Für Mitglieder des S.I.A., der G.E.P. und des Schweiz. Technischen Verbandes, sowie für Studierende der ETH und der EPUL ermässigte Preis-Kategorien nach Tarif.

## Anzeigen-Verwaltung

Mosse-Annoncen AG., Zürich, Limmat-  
quai 94 / Tel. 32 68 17 / Postcheck VIII 1027

## INHALT

Berechnung gekrümmter Blattfedern für elast. Kupplungen. Von R. Zwahlen	695*
Recharge de nappes souterraines au moyen de puits centraux et galeries d'alimentation horizontales. Par M. Wegenstein	700*
Europäische Transportvereinigung	701
Neues schweiz. Steckkontaktsystem. Von J. Stieger	702*

## MITTEILUNGEN

Brücken- und Ingenieurhochbau der Deutschen Bundesbahn. Kongresspalast in Rom. Hotelbauten. Industrielle Sommerferien-Praxis. Unfälle an Starkstromanlagen	704
Erfahrungen mit Holzkonstruktionen. Wasserkraftwerk Castel	705

## NEKROLOGIE

Charles Chopard	705
-----------------	-----

## WETTBEWERBE

Schulhaus im Wildenstein, Rorschacherberg	705
Primarschulhaus, Dübendorf	705
Primarschulhaus im Gwatt, Thun	705
Schwimmbad Herisau	705

## BUCHBESPRECHUNGEN

Schwärmertum am Rande der Technik, von E. Schapitz. Liban, par UNESCO. Lehrbuch des Stahlbetonbaues, von A. Pucher	705
Elektrizitätszähler, Tarifgeräte usw., von P. M. Pflüger. Aircraft Propulsion, by A. W. Morley. Neuerscheinungen	706

## TAGUNGEN

SVMT Grauguss-Tagung	706
----------------------	-----

VORTRAGSKALENDER	706
------------------	-----



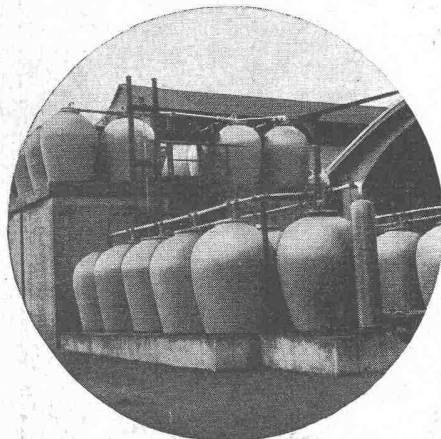
25 Jahre

**ING. MAX GREUTER & CIE. ZÜRICH 7**  
INJEKTIONS- UND GUNIT-ARBEITEN TIEFBOHRUNGEN

## AUFZÜGE

für Personen - Waren  
Speisen - Akten  
mit und ohne Feineinstellung

*Gebauer*  
**ZÜRICH**  
Birmensdorferstr. 273  
Telephone 33 21 66



## STEINZEUG EMBRACH

garantiert säurebeständig

**Chemisches Steinzeug** für stärkste chemische Beanspruchung

**Embrachit** garantiert temperaturwechselbeständig bis 100° C

**Thermosil** speziell wärmeleitend

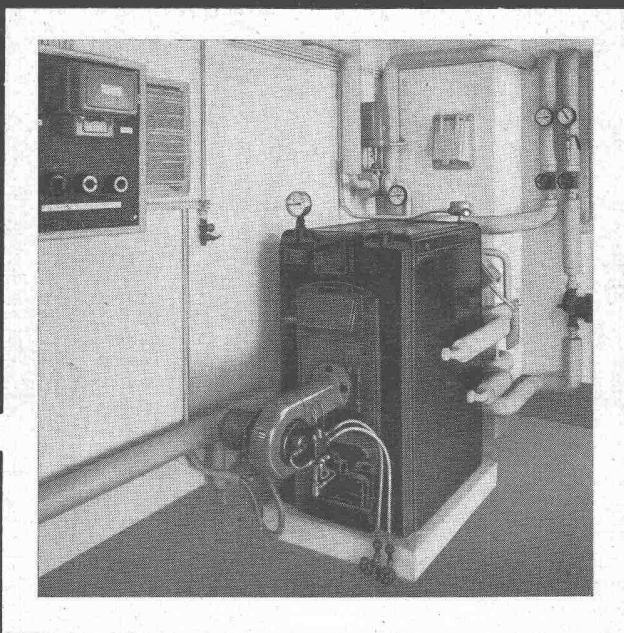
**Embrit** und **Porzellan** für Elektroisoliertkörper mit hoher elektrischer und mechanischer Festigkeit

**Kanalisations-Steinzeug** für Baugewerbe und Landwirtschaft

### Steinzeugfabrik Embrach AG.

für Kanalisation und chemische Industrie  
Embrach (Kt. Zürich) Tel. (051) 96 23 21

**QUIET MAY**



**ERTLI**

## Oelfeuerungen

bewähren sich in  
allen Anwendungen:

Hausbrand

Gewerbe

Industrie

Beratung  
und Prospekte durch:

**ERTLI**

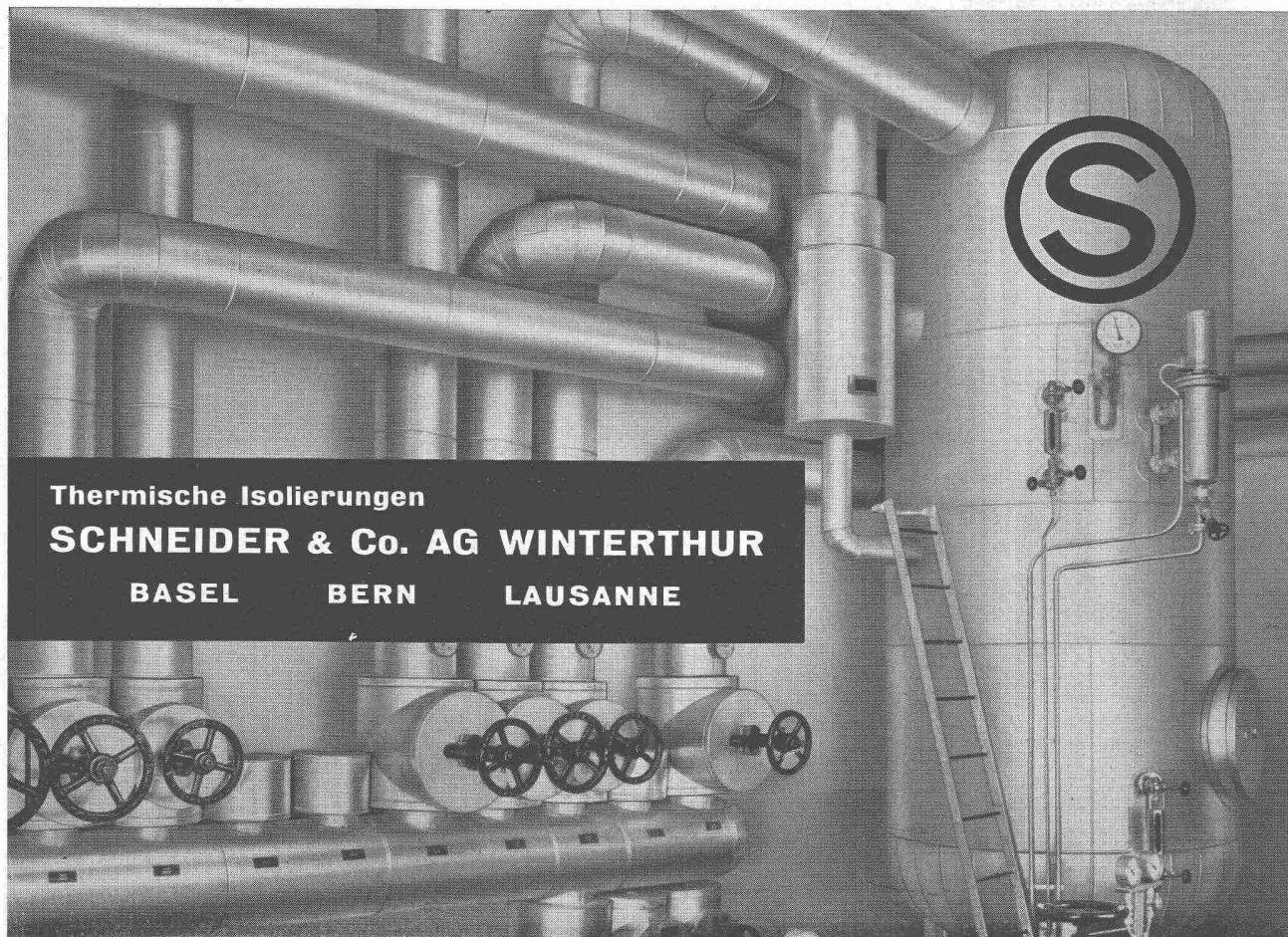
**ERTLI - Oelfeuerung im Einfamilienhaus**

**Ing. W. Oertli AG.**

Beustweg 12, Zürich 7  
Tel. 051 / 34 1011 / 12 / 13

**Leicht- und Schweröel**

Eigene Servicestellen in der  
ganzen Schweiz



Thermische Isolierungen

**SCHNEIDER & Co. AG WINTERTHUR**

**BASEL**

**BERN**

**LAUSANNE**



Banco de Colombia in Bogotá  
Abdichtungen mit SIK A

# SIKA

## in aller Welt bewährt

### Einige neuere Referenzen:

Maggia-Werke, Kraftwerk Mauvoisin, Kraftwerk Birsfelden, Kraftwerk Grande Dixence, Kraftwerk Ermen, Kraftwerk Marmorera, Kraftwerk Zervreila, Kraftwerk Oberhasli, Kraftwerk Chatelot, Sustentunnels, SBB-Tunnel bei Göschenen, Semmeringtunnel (Oesterr. Bundesbahn), Kohgauer Tunnel (OeBB), Tauernkraftwerke, Weissee-Kraftwerk, Kraftwerk Jochenstein, Kraftwerk Brutz-Imst, Kampkraftwerke (Oesterreich), Stollenbauten von Bordes L'Arvan, Aussois, Passy, Chappieux, Coumély etc., Tunnel von Tigne, Rouen, Nancy, Merlebach, La Motte-d'Aveillans etc. (Frankreich), Kraftwerksgesellschaft von Rom, Isarco, Barbellino, Sizilien, Mediterranea Marmore, Tridentina, Adria, Veneta, Sila, Turin etc. (Italien) und zahlreiche weitere Objekte in allen europäischen Staaten, USA, Kanada, Süd-Amerika, Afrika, Japan, Philippinen, Australien etc.



## Kaspar Winkler & Co.

Fabrik für chemische Baustoffe Telephone 525343 Zürich 48

# Flachbedachungen Terrassenbeläge Grundwasserisolierungen

## AEZ



### «VITA» Verwaltungsgebäude Mythenquai, Zürich 2

I. und II. Bauetappe (1931 und  
1952)

Isolierung des Kellers gegen  
Grundwasser

und der Hofdecke gegen Ober-  
flächenwasser

3000 m<sup>2</sup>

Architekten: Debrunner & Blankart  
Zürich

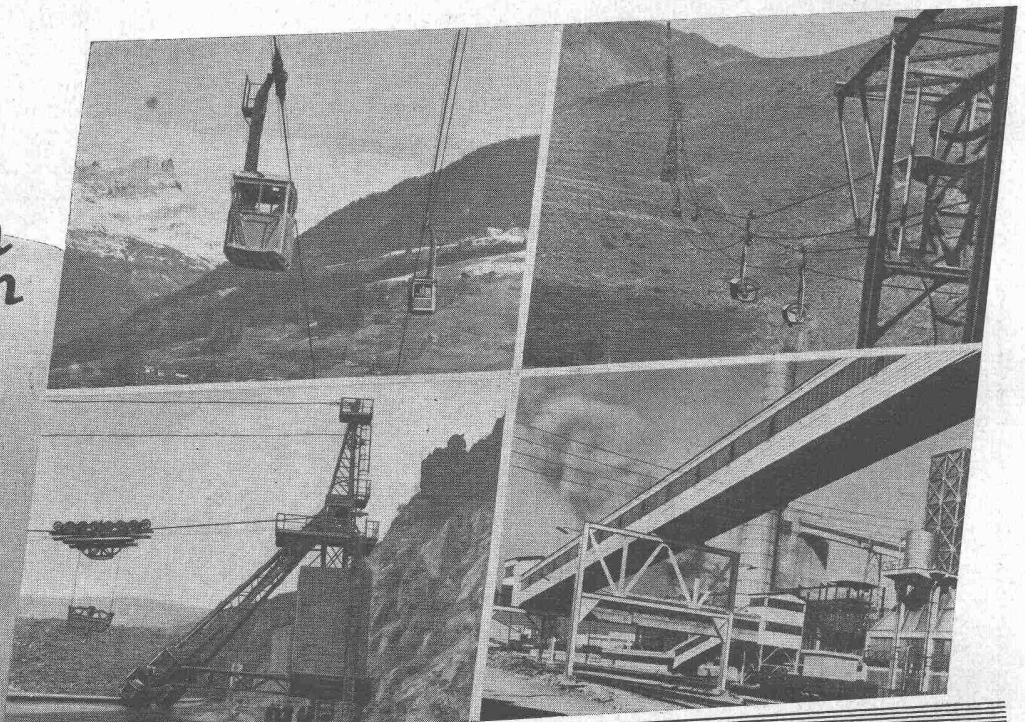
Telephon (051) 25 88 66  
Löwenstrasse 11

## Asphalt-Emulsion AG Zürich



*Wir planen  
und bauen*

LASTEN-DRAHTSEILBAHNEN  
PERSONENSCHWEBEBAHNEN  
KABELKRANE ALLER ART  
VERLADEBRÜCKEN  
TRANSPORTANLAGEN  
FÜR JEDEN ZWECK  
FÖRDERBÄNDER, ELEVATOREN  
SCHNECKEN, KREISFÖRDERER  
USW.

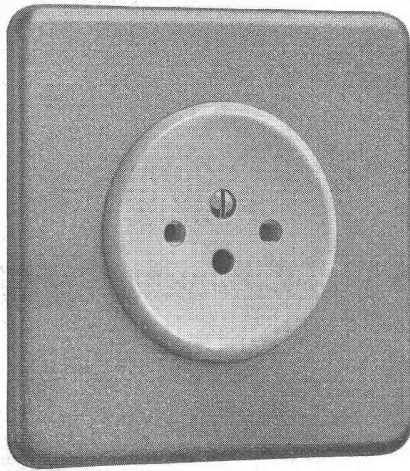


## GESELLSCHAFT FÜR FÖRDERANLAGEN ERNST HECKEL MBH., SAARBRÜCKEN

VERTRETER FÜR DIE SCHWEIZ: ULRICH ROHRER-MARTI • BERN-ZOLLIKOFEN

# GARDY - Steckdosen für das neue Erdungssystem

## 10 A 250 V



Uebergangmodell



Definitives Modell  
für trockene Räume



Definitives Modell  
für feuchte und  
nasse Räume  
(in Vorbereitung)

Auch lieferbar mit überdeckter  
Erdbüchse, für Stromkreise, deren  
Erdung noch nicht ausgeführt ist.

Lieferbar in allen Schemata: Kon-  
takte rund, flach horizontal und  
vertikal, 1 rund — 1 flach.

In allen Montagearten, je nach  
Modell: für Auf- und Unterputz,  
allein oder in Kombinationen, für  
feuchte und nasse Räume, für  
feste und bewegliche Schalttafel-  
wand.

### Elektro-Material AG.

Zürich      Genf  
Basel      Lausanne  
Bern      Lugano

Benützen Sie zur Kontrolle Ihrer Zahnradgetriebe die bewährten

## MAAG-Achsdistanz- und Rundlaufprüfgeräte

MAAG-Achsdistanz- und Rund-  
laufprüfer DAS-10 zur Kontrolle  
von Räderpaaren mittels Auf-  
spanndorne (links) und mit Wel-  
lenritzelpaar in Spitzen-Klein-  
dornhalter gelagert (rechts)



MAAG  
3251

# MAAG-ZAHNRÄDER A.-G. ZÜRICH



... man putzt sie nicht.

« Herrlich », sagt Frau Reinlich, « denn Lampenputzen ist für mich was für den Stier das rote Tuch.

Sie erinnern sich, wie es vor einigen Wochen im Direktionszimmer scherbelte! Oh, reden wir nicht mehr davon.»

Der Klatsch dieser Putzfrauen ist für Sie nicht wichtig. Sie interessiert es, eine staubsichere Leuchte zu haben, die Putzkosten spart und auf lange Zeit eine maximale Lichtleistung garantiert.

Die Fluora-Antistaubleuchten lösen das Staubproblem. Dürfen wir bei Ihnen eine Musterleuchte aufhängen? Bitte berichten Sie.



Spezialfabrik für Fluoreszenzlampe-  
Beleuchtungskörper - Herisau Tel. (071) 5 23 63

**ARISTO**  
*der Meistverlangte!*

ARISTO STUDIO

Ganz aus Edelkunststoff  
Aristopal, daher hochelastisch

Ideale und ruckfreie  
weiche Zungenführung

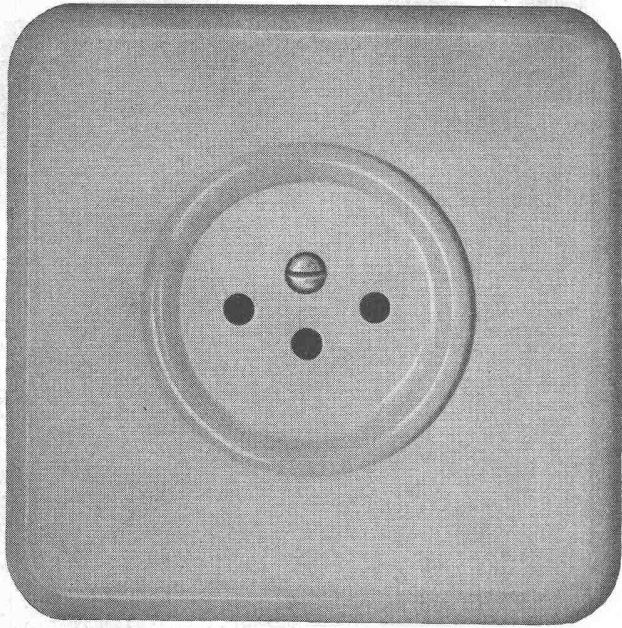
Unübertroffene Klarheit und  
Schärfe der Skalen

Unempfindlich gegen Klima  
Wasser, Säuren und Laugen

Kein Werfen, Quellen  
oder Schrumpfen

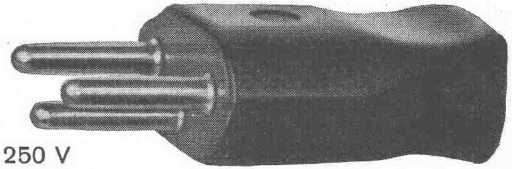
Verlangen Sie immer Aristo  
es gibt keinen besseren

Erhältlich in jedem Fachgeschäft

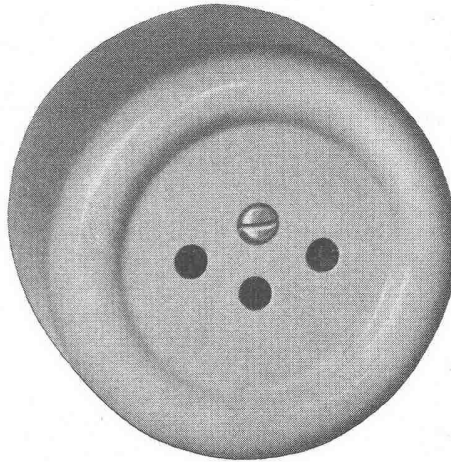


Steckdosen und Stecker mit Schutzkontakt

Unser Fabrikationsprinzip: Qualität und gute Form



2 P + E 10 A 250 V



Adolf Feller AG Horgen

SEIT ÜBER 40 JAHREN FÜHREND IM WC-SPÜLAPPARATEBAU

GEBERT 

TRUEB

1874  
1954

Aus Anlaß unseres 80 jährigen Bestehens geben wir eine reich-illustrierte fachtechnische Arbeit über das Problem «**Spülhahnen oder Spülkasten?**» heraus.

Diese Studie des bekannten Sanitär-Fachmannes Karl Bösch wird ergänzt durch Maßskizzenblätter aller unserer Spülkasten-Varianten.

GEBERT & CIE. RAPPERSWIL/SG TELEPHON 055/216 37

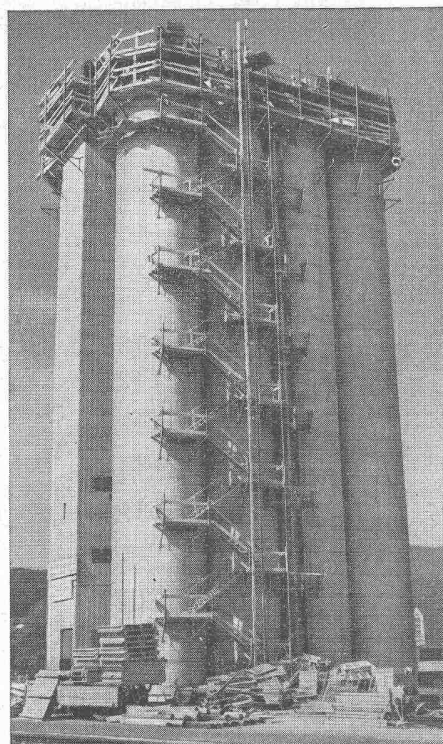




**TURBINES  
HYDRAULIQUES**

Turbine Kaplan  
de 56.200 ch  
sous la chute  
de 17,4 m.

**CHARMILLES**  
ATELIERS DES CHARMILLES S.A.  
GENEVE



**Für Silos und Turmbauten**

**Dübelschrauben  
zum Binden der Schalung**

**Profitgerüsträger  
für stangenlose Gerüstung**

Sauberer, rostfreier Sichtbeton  
Normalisierte Schalung  
Kein Stangengerüst

**Kauf - Miete**

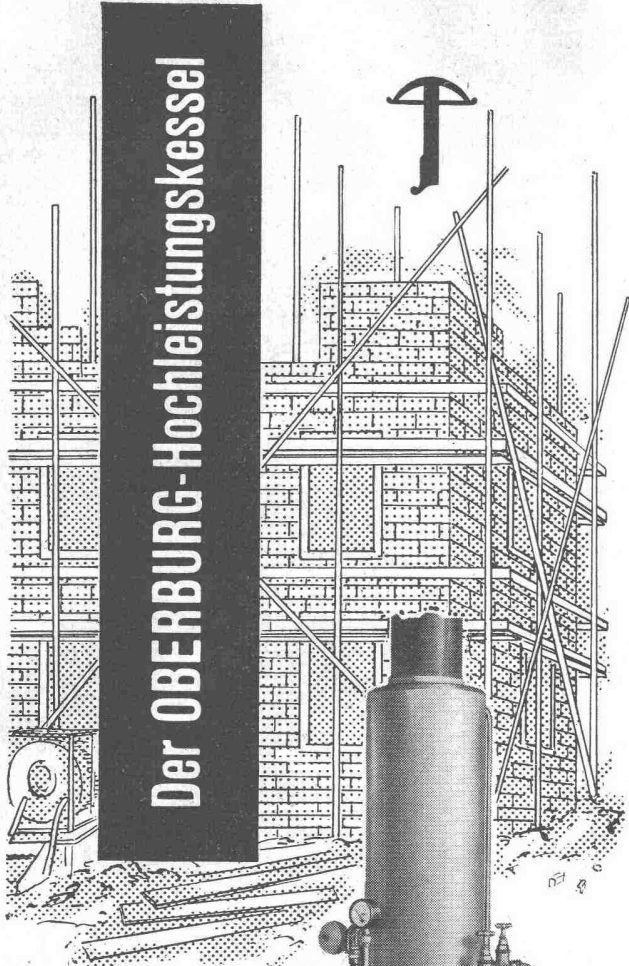
**conrad Kern**  
AG  
**BAUVERKEHR**  
ZÜRICH / EISENGASSE 6/8 / TEL. (051) 32 12 46

**TRIVERS**  
**HOCHDRUCK-STAMPF-ASPHALT-PLATTEN**

das beste Material  
für  
stark beanspruchte  
Fabrikböden

**BAUBEDARF ZÜRICH AG.**  
ZÜRICH

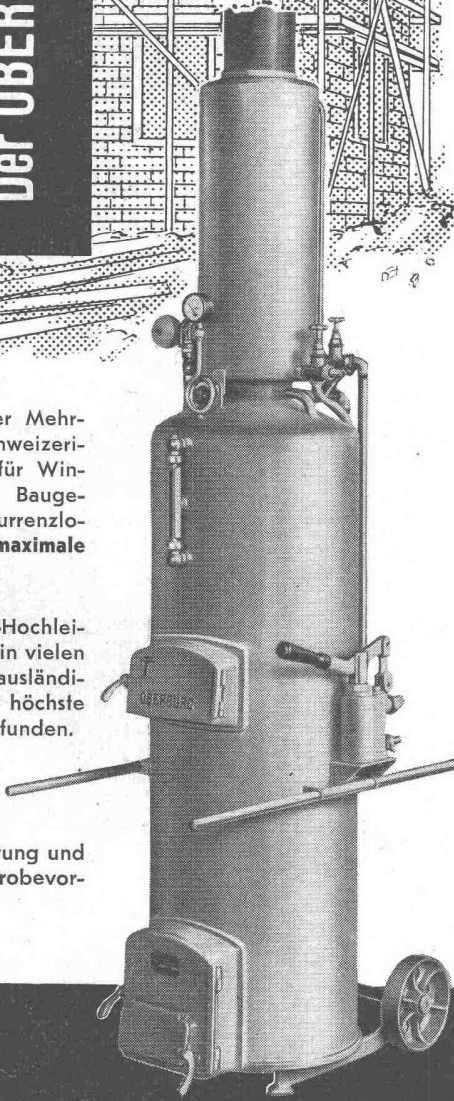
**Der OBERBURG-Hochleistungskessel**



bietet als solider Mehrzweckkessel schweizerischer Herkunft für Winterarbeiten im Baugewerbe bei konkurrenzlosem Preis eine **maximale Leistung**.

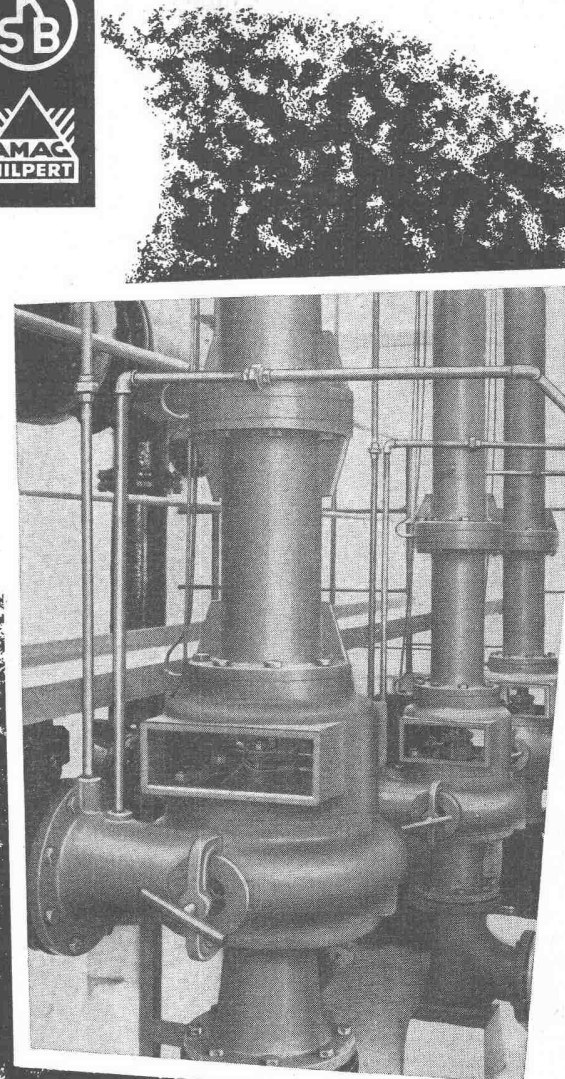
Der OBERBURG-Hochleistungskessel hat in vielen hundert in- und ausländischen Betrieben höchste Anerkennung gefunden.

Technische Beratung und unverbindliche Probevorführung durch



**NOTTARIS & WAGNER**

Eisengiesserei & Ofenfabrik Gegr. 1842  
Oberburg-Burgdorf Telefon (034) 23011



IV 87

**KANALRAD-DICKSTOFF-KREISELPUMPEN**  
horizontaler und vertikaler Bauart  
für verschmutztes, ungeklärtes Abwasser

**KSB**

**TECHNISCHES BUREAU SCHWEIZ**  
ZÜRICH, DUFOURSTR. 122 TEL. 051/24.20.78

Pumpen, Kompressoren, Armaturen:  
F. Waldherr AG, Zürich, Dufourstr. 122 Tel. 051/24.20.78

Kompressoren und Pumpen für den Bausektor:  
MBA-Maschinen u. Bahnbedarf AG, Dübendorf Tel. 051/96.63.33

Säure-Armaturen:  
Dr. Ing. Hans Müller, Zürich, Ottikerstr. 24 Tel. 051/28.49.18

**Parkett, der gediegene Bodenbelag seit Jahrhunderten**

**Parkett ist vielseitig**

Dauerhaft / widerstandsfähig / unempfindlich gegen Schlag und Druck / elastisch / schalldämpfend ... um nur einige der hauptsächlichsten Eigenschaften zu nennen.

Wenden Sie sich für Auskünfte an den Verband Schweizerischer Parkettfabrikanten und Vereinigung der Parkettgeschäfte, Postfach, Solothurn 2

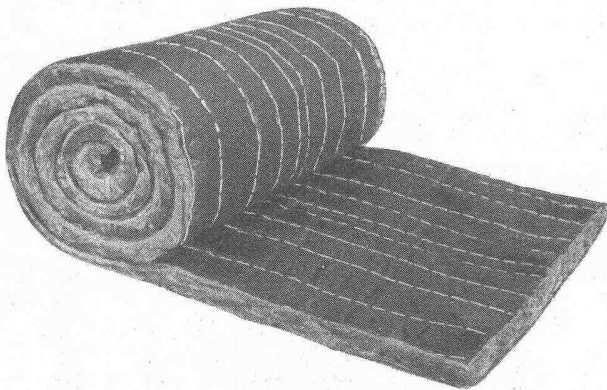


**Parkett, der dauerhafte und warme Bodenbelag**

**BASALTWOLLE**

« **BASALAN** »

Einzig langfaserige Steinwolle, beste Filzfähigkeit, unbrennbar, dauerhaft, bruchfest



Hochwertige Isolierung ohne Mehrkosten

**OTTO F. GISS**  
**MÜNCHENSTEIN/BASEL**

Telephon (061) 9 05 12

Unübertroffene Isolierung gegen Kälte, Wärme, Schall, für Böden, Wände, Dächer. Hochelastische Trittschalldämmung.

Lieferbar lose und in verschiedenen Matten.

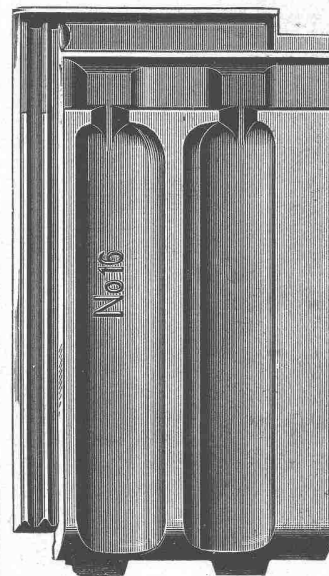
SIEGWART-GLAS  
**Schweiz. Glasindustrie**  
Siegwart & Co. A.-G.

Küssnacht



am Rigi

Telephon (041) 8113 33



**Glasziegel**

aller Art

**Glasbausteine**

System Falconnier

**FRICK-GLASS A.G.**  
ZÜRICH-ALTSTETTEN

Tel. (051) 525111

**Asphalt-Isolierungen**  
**Flachdach-Beläge**  
**Kork-Isolierungen**

**in zuverlässiger Ausführung**

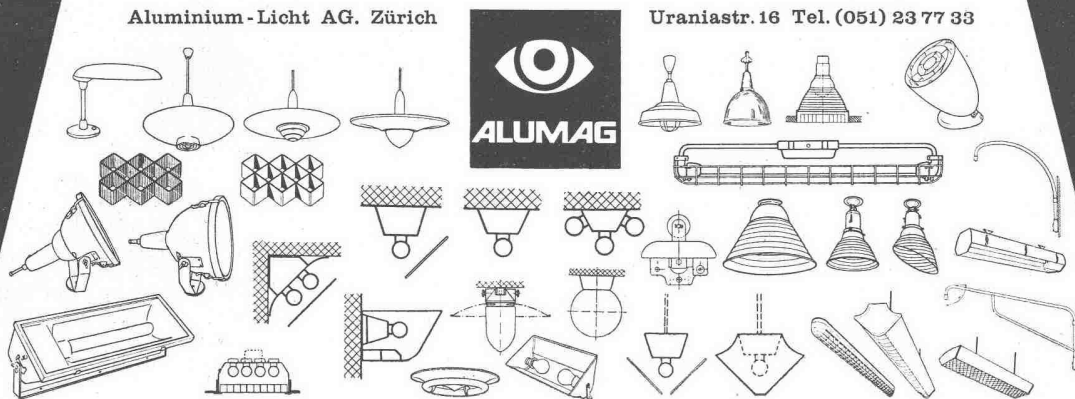
MD

# Elektrizitätswerke und Bauämter

finden in unserem neuen Beleuchtungskörper-Katalog eine Fülle wertvoller Angaben, lichttechnischer Tabellen, Kurven und Daten - gewissermassen ein Handbuch der Beleuchtung und dazu eine klare Übersicht über das ganze Fabrikationsprogramm. Wenn Sie Ihr Exemplar noch nicht erhalten haben, so verlangen Sie es bitte kostenlos noch heute.

Aluminium-Licht AG. Zürich

Uraniastr. 16 Tel. (051) 23 77 33



## Gewichts- Dosierwagen

(fahrbare  
Beton-Mischwaagen)

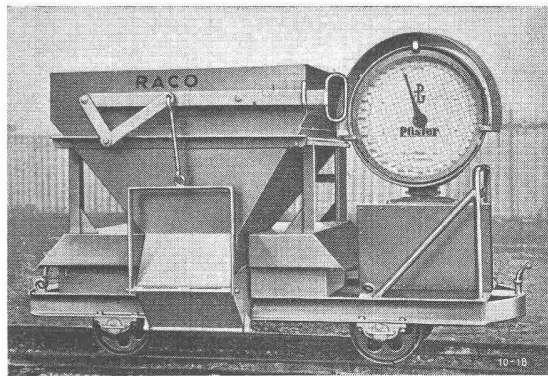
«PFISTER»

sind unentbehrlich zur genauen Feststellung der vorgeschriebenen Mischungsverhältnisse auf kleinen und grossen Baustellen.

Wirtschaftlich und zuverlässig!

Wiegefähigkeit von 500 kg bis 2500 kg. - Auf Wunsch Spezial-Ausführungen.

Alleinverkauf für die Schweiz und Liechtenstein:

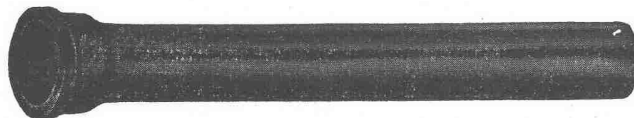


**Robert Aebi & Cie AG SA Zürich**

URANIASTRASSE 31/35 TEL. (051) 23 17 50

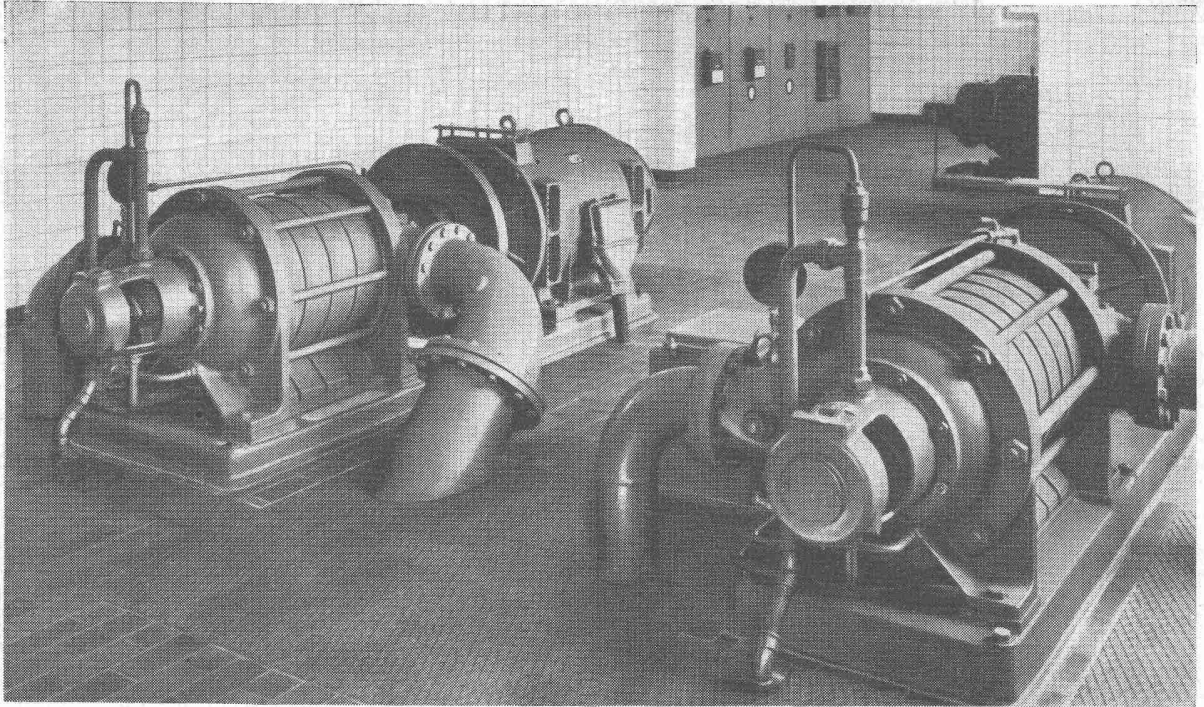
## Gusseiserne Hochdruckröhren mit Stemm- u. Schraubmuffen Formstücke - Armaturen

Schweizer Normalien  
Lager in Winterthur



für normalen und  
höheren Betriebsdruck

**KÄGI & Co.** TELEPHON No. 2 24 15 **WINTERTHUR**



# SULZER

**Zentrifugalpumpen und Bohrlochpumpen  
für Wasserversorgungen  
jeder Art und Größe**

73133-1

**GEBRÜDER SULZER, AKTIENGESELLSCHAFT, WINTERTHUR (SCHWEIZ)**

Seit über 70 Jahren





**150 PS Planierraupe**  
**100 PS Hinterkipper**  
**200 PS Hinterkipper**

Zweiachser — allradangetrieben,  
Dreiachser mit und ohne  
Vorderradantrieb für  
Nutzlasten bis  
22 Tonnen

*in Einsatz bewährt*

Verlangen Sie  
Drucksache SBZ 25

**CARL KAEUBLE, BACKNANG** b. Stuttgart  
Gegr. 1884 GmbH. Motoren- u. Maschinenfabrik  
Tel. 541 — 43/888 Fernschr. 079/853

☎ 3848