

Zeitschrift: Schweizerische Bauzeitung
Herausgeber: Verlags-AG der akademischen technischen Vereine
Band: 73 (1955)
Heft: 25: Sonderheft zur 64. Generalversammlung des S.I.A. in St. Gallen vom 24.-26. Juni 1955

Werbung

Nutzungsbedingungen

Die ETH-Bibliothek ist die Anbieterin der digitalisierten Zeitschriften. Sie besitzt keine Urheberrechte an den Zeitschriften und ist nicht verantwortlich für deren Inhalte. Die Rechte liegen in der Regel bei den Herausgebern beziehungsweise den externen Rechteinhabern. [Siehe Rechtliche Hinweise.](#)

Conditions d'utilisation

L'ETH Library est le fournisseur des revues numérisées. Elle ne détient aucun droit d'auteur sur les revues et n'est pas responsable de leur contenu. En règle générale, les droits sont détenus par les éditeurs ou les détenteurs de droits externes. [Voir Informations légales.](#)

Terms of use

The ETH Library is the provider of the digitised journals. It does not own any copyrights to the journals and is not responsible for their content. The rights usually lie with the publishers or the external rights holders. [See Legal notice.](#)

Download PDF: 01.04.2025

ETH-Bibliothek Zürich, E-Periodica, <https://www.e-periodica.ch>

SCHWEIZERISCHE BAUZEITUNG

WOCHENSCHRIFT FÜR ARCHITEKTUR / INGENIEURWESEN / MASCHINENTECHNIK

REVUE POLYTECHNIQUE SUISSE

ORGAN DES S.I.A. SCHWEIZERISCHER INGENIEUR- UND ARCHITEKTEN-VEREIN
UND DER G.E.P. GESELLSCHAFT EHEMAL. STUDIERENDER DER EIDG. TECHN. HOCHSCHULE
GEGRÜNDET 1883 VON ING. A. WALDNER / HERAUSGEGEBEN VON ING. W. JEGHER

Fenster



Kiefer Zürich

Patentanwälte
E. BLUM & Co., ZÜRICH

Gegründet 1878 Telephon 25 1633
Bahnhofstrasse 31

Anmeldung von Erfindungen

Fabrik- und Handelsmarken

Gutachten, Prozessberatung



Verlag

W. Jegher & A. Ostertag, Dianastrasse 5,
Zürich / Tel. 23 45 07 / Postcheck VIII 6110
Postadresse:
Schweiz. Bauzeitung, Postfach Zürich 39

Bezugspreise

Einzelheft Fr. 1.65		Abonnements:	
12 Monate	6 Monate	3 Monate	
Schweiz Ausland	Schweiz Ausland	Schweiz	Ausland
66.—	72.—	33.—	36.—
		16.50	18.—

Für Mitglieder des S. I. A., der GEP und des Schweiz. Technischen Verbandes sowie für Studierende der ETH und der EPUL ermässigte Preiskategorien nach Tarif.

Anzeigenverwaltung

Mosse-Annoncen AG., Zürich, Limmat-
quai 94 / Tel. 326817 / Postcheck VIII 1027

INHALT

Zur 64. Generalversammlung des S.I.A., St. Gallen 1955. Von <i>U. Vetsch</i>	369*
Die Korrektio des Rheines im Kanton St. Gallen. Von <i>E. Peter</i>	370*
Strassenbauprobleme im Kanton St. Gallen. Von <i>W. Pfiffner</i>	376*
Renovation und Umbau des Bibliothekflügels der Stiftsgebäude in Sankt Gallen. Von <i>O. Gmür</i>	380*
Schweizerisches Register der Ingenieure, der Architekten und der Techniker	384
Förderung der Produktivität durch Verbesserung der menschlichen Beziehungen	385
Stadtrundgang durch St. Gallen. Von <i>H. Marti</i>	386*
Primarschulhaus im Grossacker St. Gallen. Arch. v. <i>Ziegler, Balmer, Baerlocher und Unger</i>	388*
Primarschulhaus im Sömmerli-Feldli, St. Gallen. Arch. <i>E. del Fabro</i>	389*
Wohnhaus H. St., St. Gallen. Arch. <i>Steiger und Trüdinger</i>	389*
Doppeltornhalle Buchwald, St. Gallen	390*
Schulpavillon Talhof, St. Gallen	391*
Leichenhalle Ostfriedhof Kesselhalde, St. Gallen	392*
Wohnhaus A. Sch., St. Gallen. Arch. v. <i>Ziegler, Balmer, Baerlocher und Unger</i>	392*
MITTEILUNGEN	390
BUCHBESPRECHUNGEN	394
WETTBEWERBE	394
ANKÜNDIGUNGEN	394

KLIMA-ANLAGEN

GEBAUT NACH NEUESTEN ERKENNTNISSEN

Formale Eingliederung der Anlagen in enger Zusammenarbeit mit Architekt

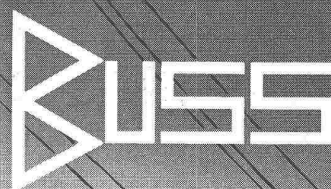
Fachliteratur und Rat u. Tat stehen Ihnen zur Verfügung

- 1 Industrie-Gebäude**
Eta-Ebauches-Fabriken
- 2 Geschäftshäuser**
Modehaus Krause-Senn Zürich
- 3 Spitäler**
Operationssaal des Spitals
Grenchen
- 4 Gaststätten**
Hotel Carlton-Elite Zürich
- 5 Hotels**
Hotel Baur au Lac Zürich
- 6 Theater**
Kino Apollo Zürich
- 7 Flugabfertigung**
Swissair Zürich
- 8 Verkehr**
MS «Titlis» und Bahnwagen
- 9 Unsere Fabrik in Oerlikon**
Ausschnitt aus der Herstellung
von Groß-Klimaaggregaten

WALTER HÄUSLER & CO. ZÜRICH

CERESSTRASSE 27, TEL. (051) 34 13 39
SPEZIALFIRMA FÜR
LUFTKONDITIONIERUNG UND LÜFTUNG

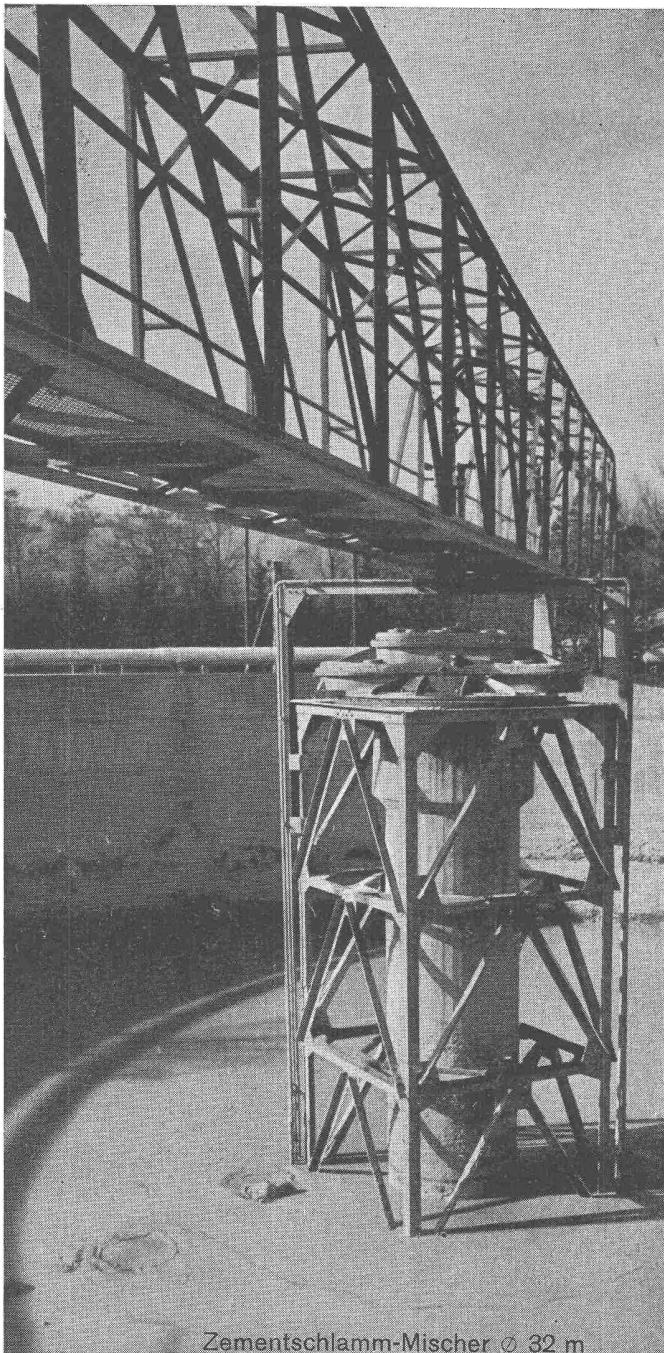
Stauwehrlanlagen



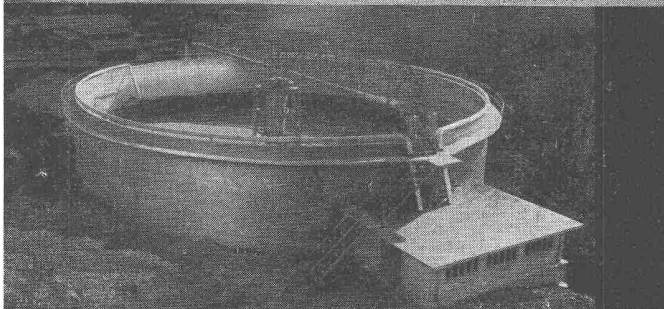
Wir sind seit 50 Jahren spezialisiert im Bau und in der Projektierung von Stauwehrlanlagen, wie: Schützen mit Windwerken und hydraulisch-automatische Schützen unserer eigenen Systeme, ferner Schiffsschleusen, Dammbalken, Rechen und Caissons. Für Stauwehrlschützen sind wir überdies als Berater verschiedener europäischer Grossfirmen tätig.

BUSS AG BASEL/PRATTELN · ABT. STAHLWASSERBAU





Zementschlamm-Mischer \varnothing 32 m



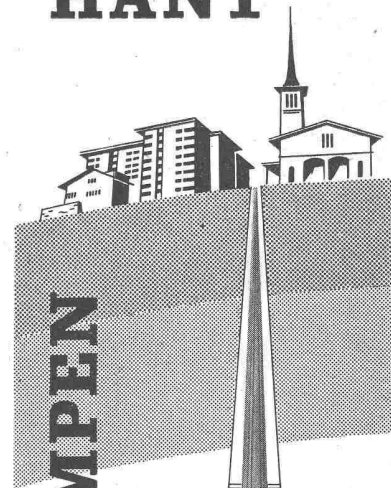
Kläranlagen

(Lizenz DORR-OLIVER)

Wartmann & Cie. AG.

Stahlbau, Kesselschmiede Brugg, Zürich

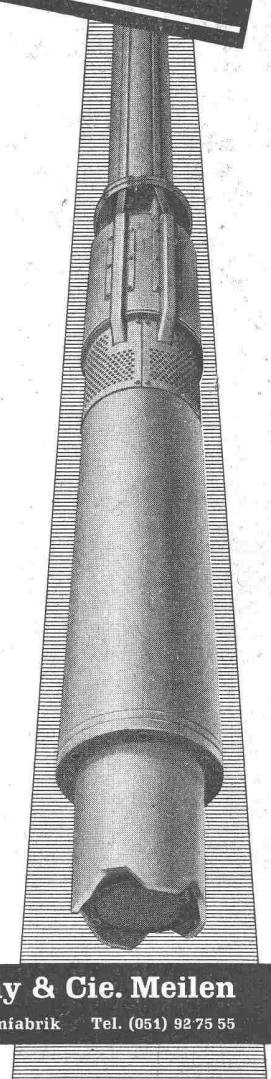
HÄNY



PUMPEN

Vereinfachen und verbilligen jede
 Grundwasserversorgung
 Förderleistung 40-6400 Liter p. Min.
 Förderhöhe 10 - 200 Meter

UNTERWASSER MOTOR



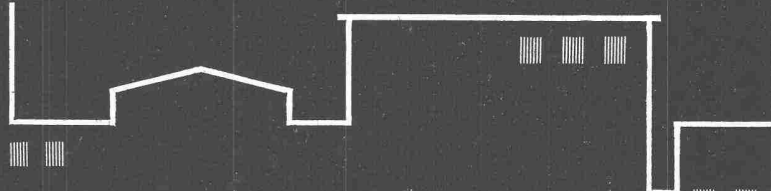
Häny & Cie. Meilen

Pumpenfabrik Tel. (051) 92 75 55



Stromunterbruch ...

Betriebsstörung ...



Zeitverlust ...

CMC Sicherungsautomaten SL für Licht-, Kraft- und Wärmeinstallationen in Wohnungen, Werkstätten, Hotels, öffentlichen Gebäuden usw.

SL Automaten ersetzen Sicherungen und sind zugleich Schalter



EIN FINGERDRUCK BRINGT WIEDER STROM UND LICHT !

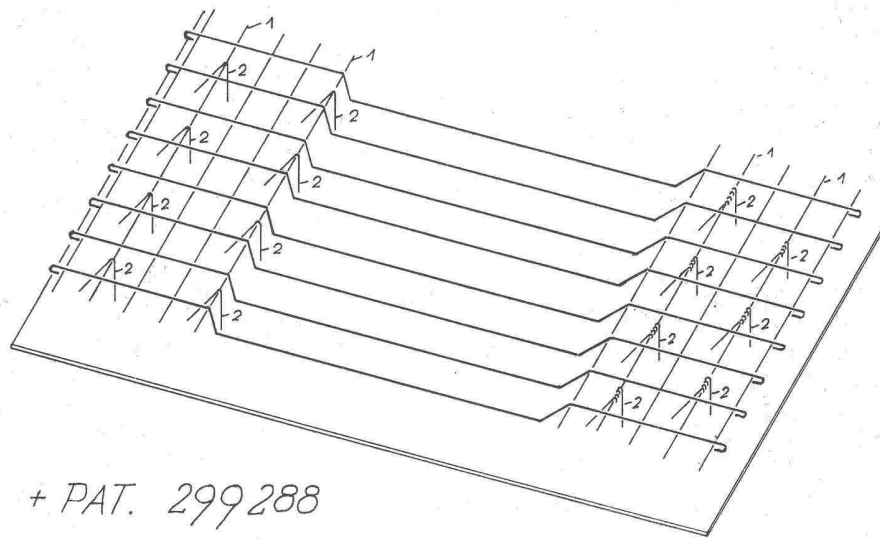
CMC

CARL MAIER & CIE / SCHAFFHAUSEN

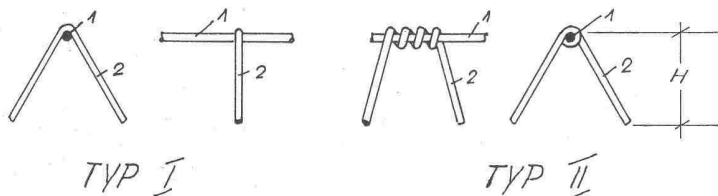
Fabrik elektrischer Apparate und Schaltanlagen • Telefon 053 / 5 61 31

► FIXIER-BOCK ◀

Erhältlich im Eisenhandel Bezugsquellen-Nachweis: RUDOLF MEYER & CO., Zug 1, Postfach, Telefon (042) 4 19 89, a. Gz. 4 38 95



+ PAT. 299 288



Was ist der „FIXIER-BOCK“?

Wie schon der Name besagt, hält der «FIXIER-BOCK» die Armierung fix. Er besteht aus einem Tragstab mit angeschweissten, resp. aus einzelnen Böcken und wird in zwei Typen hergestellt.

Typ I Für statisch einfache Verhältnisse:

Bei diesem Typ besteht der «FIXIER-BOCK» aus dem Tragstab (1), an den die einzelnen Böcke (2) fest verschweisst sind. Dieser wird in Lagerlängen hergestellt, kann jedoch auf beliebige Längen in Einzelstücken bestellt werden. **Bei diesem Typ können Verteileisen gespart werden, weil der Tragstab je ein Verteileisen ersetzt.**

Typ II Für statisch kompliziertere Fälle:

Bei diesem Typ werden die einzelnen spiralförmigen Böcke (2) auf ein vorhandenes Verteileisen (1) aufgeschoben. Die Böcke können jedoch auch einzeln untergestellt werden, wenn an einem bestimmten Knotenpunkt zu wenig «FIXIER-BÖCKE» verwendet wurden, oder Aenderungen auf der Baustelle eingetreten sind.

Bei der Verwendung der «FIXIER-BÖCKE» ist die Erstellung der Armierung viel einfacher und geht schneller vor sich. Die unteren Armierungseisen werden auf die Schalung gelegt und darüber die «FIXIER-BÖCKE» gestellt. Mit sehr wenig Mühe und minimem Zeitaufwand können alsdann die oberen Armierungseisen auf die Böcke verlegt werden.

Beim Betonieren ist es nicht mehr nötig, die gelegten Bretter mit Kanthölzern oder Steinen zu unterlegen, denn die «FIXIER-BÖCKE» können mit Japanern oder Karretten etc. befahren werden, ohne dass dadurch die Armierung heruntergedrückt wird. Die «FIXIER-BÖCKE» können in jeder Richtung befahren werden, da sie nach jeder Richtung schubsicher sind und nicht umfallen.

Das Binden der «FIXIER-BÖCKE» ist nicht nötig.

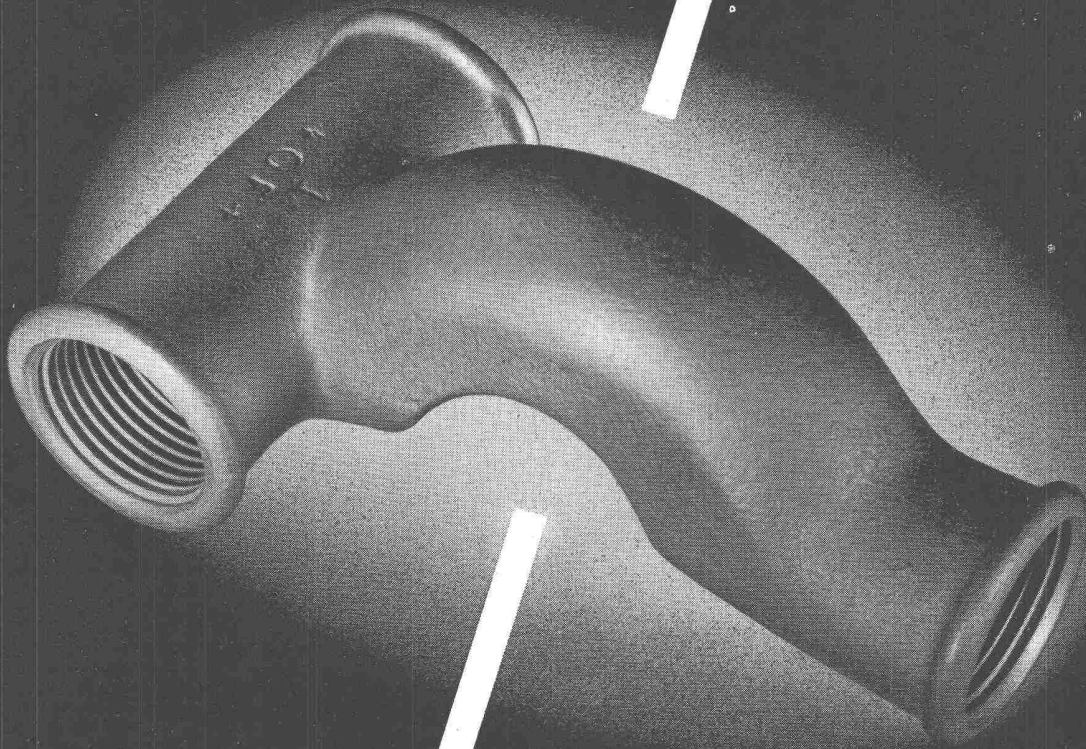
Nach dem Betonieren wird die Armierung leicht gehoben.

Die notwendige Anzahl der «FIXIER-BÖCKE» schwankt je nach Belastung (Eigengewicht und Nutzlast) und Verwendung zwischen 1, 2 und mehr einzelnen Böcken, d. h. ca. 150 g und mehr Eisen pro m² Betonfläche.

Der Preis beträgt demnach ca. 30 Rappen und mehr pro m² Betonfläche, je nach Belastung und Anordnung. **Bei Bestellungen ist die Höhe («H») anzugeben.**

+GF+

Ein Beispiel aus unserem reichhaltigen Fabrikationsprogramm



Georg Fischer Aktiengesellschaft, Schaffhausen

Telephon: (053) 56031/57031

VESI

Verband der selbständig praktizierenden Bauingenieure des Kantons Zürich

PROJEKTIERUNGEN - BAULEITUNGEN - BERATUNGEN - EXPERTISEN

Alle Mitglieder des «VESI» sind Schweizerbürger, Absolventen einer technischen Hochschule und Mitglieder des Schweizerischen Ingenieur- und Architektenvereins. Sie verfügen über eine umfassende praktische Erfahrung und sind unabhängig in der Wahl der Baustoffe und Lieferanten. Ihre Schulung, Erfahrung und Unabhängigkeit erlauben es ihnen, die Interessen ihrer Auftraggeber aus Privatwirtschaft und öffentlichen Verwaltungen voll zu wahren. Sie beraten Bauherren, Architekten und Unternehmer in technischen und wirtschaftlichen Fragen, übernehmen die Projektierung und Bauleitung von Hoch- und Tiefbauten und befassen sich mit der Ausarbeitung von Gutachten.

C. Bion, Zürich 7/44
Eisenbeton-, Stahl- und
Holzkonstruktionen
Hofstrasse 116 Tel. 34 79 16

H. Châtelain, Zürich 1
i. Fa. Schellenberg & Châtelain,
Hoch- und Tiefbau, Eisenbeton,
Holz- und Stahlbau
Sihlstrasse 55 Tel. 25 60 04

Hans Eichenberger, Zürich 6
Wasserbau, Tiefbau, Wasserkraft-
anlagen, Eisenbeton
Sumatrastrasse 22 Tel. 28 38 78

W. Groebli, Zürich 6
Industriebau, Eisenbeton- und
Tiefbau
Stampfenbachstr. 57 Tel. 26 13 14

F. Grünenfelder, Winterthur
in Fa. Grünenfelder & Keller
Hoch- und Tiefbau
Eisenbeton, Stahl und Holz
Strassenbau
Merkurstrasse 25 Tel. 2 12 41

R. Henauer, Zürich 6
in Fa. R. Henauer u. J. Lee
Nachfolger von E. Rathgeb
Hoch- und Tiefbau
Eisenbeton, Stahl und Holz
Wasserwerkstrasse 8 Tel. 28 38 92
und 26 16 95

E. Honegger, Zürich 2
Hoch- und Tiefbau
Bürglistrasse 23 Tel. 25 00 75

E. Jucker, Zürich 7/44
Eisenbeton-, Stahl- und Holzbau
Susenbergstr. 120 Tel. 32 24 12

A. Keller, Zürich 1
Eisenbeton für Hoch- und Tiefbau
Seilergraben 7 Tel. 24 54 25

P. Keller, Zürich 7
in Fa. P. Keller & E. Würmli
Hoch- und Tiefbau
Kasinostrasse 3 Tel. 34 09 88

A. Kropf, Zürich 1
Abwasserreinigung,
Kanalisationen, Wasserversorgung
und Hydraulik
Waldmannstr. 10 Tel. 32 76 76

Adolf Meier, Wädenswil
Eisenbeton-, Stahl- und Holz-
konstruktionen
Eidmattstrasse 25 Tel. 95 66 47

J. Nadler, Zürich 2
Wasserkraftanlagen, Industriebau
Genferstrasse 8 Tel. 23 02 54

R. A. Naef, Zürich 2
Hoch- und Tiefbau
Gartenstrasse 19 Tel. 27 70 40
Postfach Zürich 39

W. Naegeli, Winterthur
Eisenbeton-, Tief- und Wasserbau
Abwasserklärung
Stadthausstrasse 39 Tel. 2 25 40

F. Pfeiffer, Zürich 6
Eisenbeton, Wasser- und Tiefbau
Frohburgstrasse 60 Tel. 26 45 52

W. Ruckstuhl, Winterthur
i. Fa. Nabholz & Ruckstuhl
Hoch- und Tiefbau, Eisenbeton
Stahlbau, Strassenbau
Merkurstrasse 25 Tel. 2 75 10

E. Schubiger, Zürich 7/44
Eisenbeton-, Holz- und Stahlbau
Gladbachstrasse 85 Tel. 24 28 12

P. E. Soutter, Zürich 8
Hoch- und Tiefbau
Eisenbeton, Stahl und Holz
Mühlebachstr. 174 Tel. 32 66 72

**Dr. sc. techn. E. Staudacher,
Zürich 6**
Hoch- und Tiefbau, Wasserbau,
Eisenbeton, Stahl, Holz
Frohburgstr. 85 Tel. 26 96 10

F. Tausky, Zürich 6
in Fa. Franz Tausky & Sohn
Eisenbeton-, Stahl- und Holzbau
Industriebau
Winkelriedstrasse 20 Tel. 26 41 85

F. Zehntner, Zürich 1
Hoch- und Tiefbau
Limmatquai 4 Tel. 32 04 41

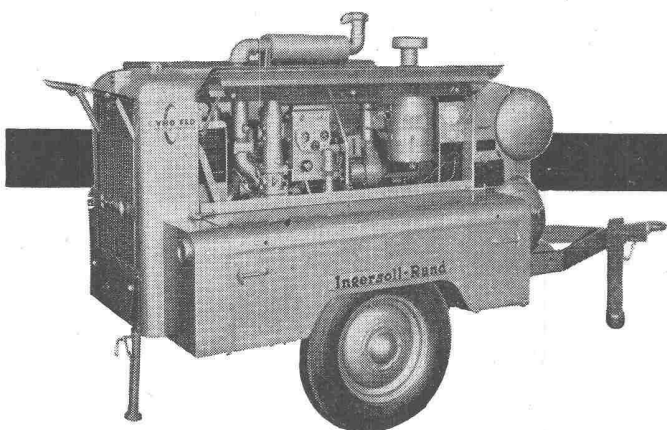
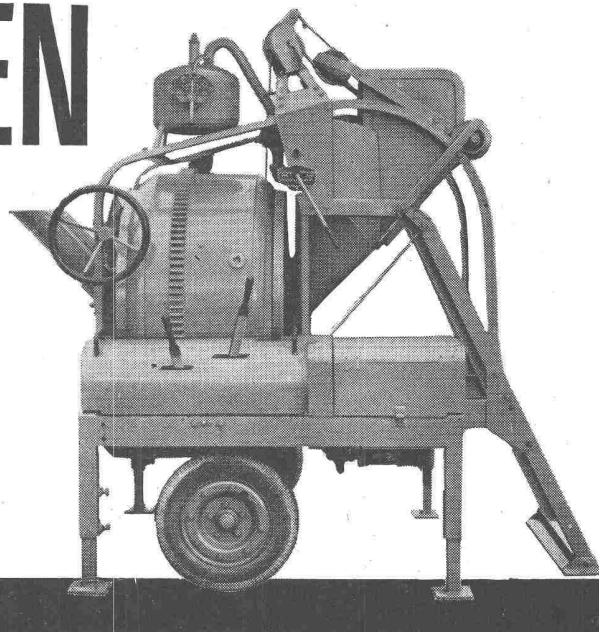
Sekretariat: Bürglistrasse 23, Zürich 2, - Telephon (051) 25 00 75

VESI-Normen zu beziehen beim Sekretariat des S. I. A., Beethovenstrasse 1, Zürich 2

BAUMASCHINEN

Material- und Betonaufbereitung:

Sand- und Kiesaufbereitungsanlagen
 Betonmischer RACO- von ROLL / Zwangs-
 mischer ZYKLO / Betontürme und Groß-
 siloanlagen / Gewichtsdosierwagen PFISTER
 Zementsilowaagen PFISTER



Stollenbau:

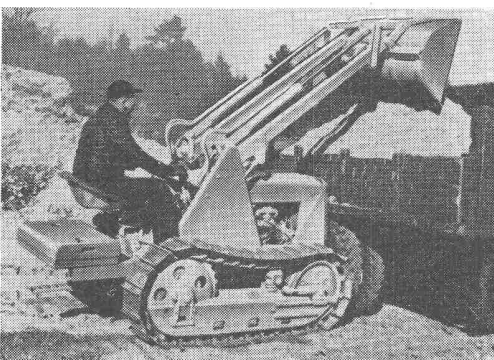
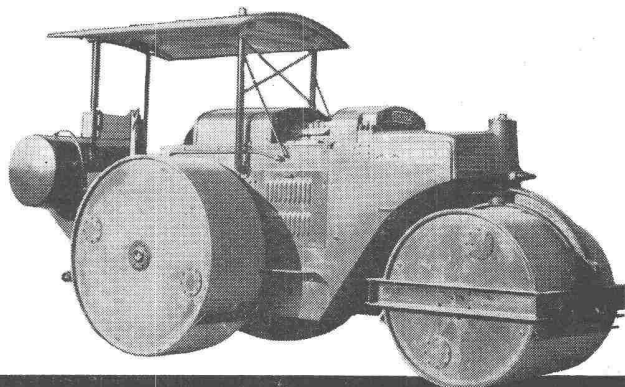
Kompressoren INGERSOLL-RAND / Stollenbagger
 EIMCO / Bohr- und Abbauhämmer INGERSOLL-
 RAND / Stollenlokomotiven und -wagen / Stollen-
 helme und -lampen / Zentrifugalpumpen MARLOW
 Sprengstoffe und Zündmittel

Straßenbau und -Unterhalt:

Dieselmotor-Straßenwalzen KAEUBLE / Ein-
 radmotorwalzen RACO / Straßenfertiger
 BARBER-GREENE / Benzin-Bohr- und Ab-
 bauhämmer PIONJÄR / Bauwerkzeuge jeder
 Art

Erd- und Kiesaushub / Hebegeräte:

Raupenbagger RUSTON-BUCYRUS / Gra-
 benbagger BARBER-GREENE / Turmdreh-
 krane WOLFF / Kleinkrane RACO / Hub-
 transportwagen TOWMOTOR / Bauwinden
 KLUS / Hebezeuge GEDI



Transport- und Lademaschinen:

Lastwagenkipper MACK / Motorkipper MUIR-HILL
 Mehrzweckfahrzeuge UNIMOG / Raupen- und Rad-
 traktoren / Lademaschinen MUIR-HILL / Pneulade-
 schaufeln TROJAN / Becherwerkauflademaschinen

Tel. (051) 2317 50 Uraniastraße 31

Zweigniederlassungen: Genf, Tel. (022) 8 15 45
 Zollikofen - Bern Telephon (031) 65 01 06

Robert Aebi & Cie AG Zürich

ISOLIERUNG

GEGEN

KÄLTE UND **WÄRME**

MIT

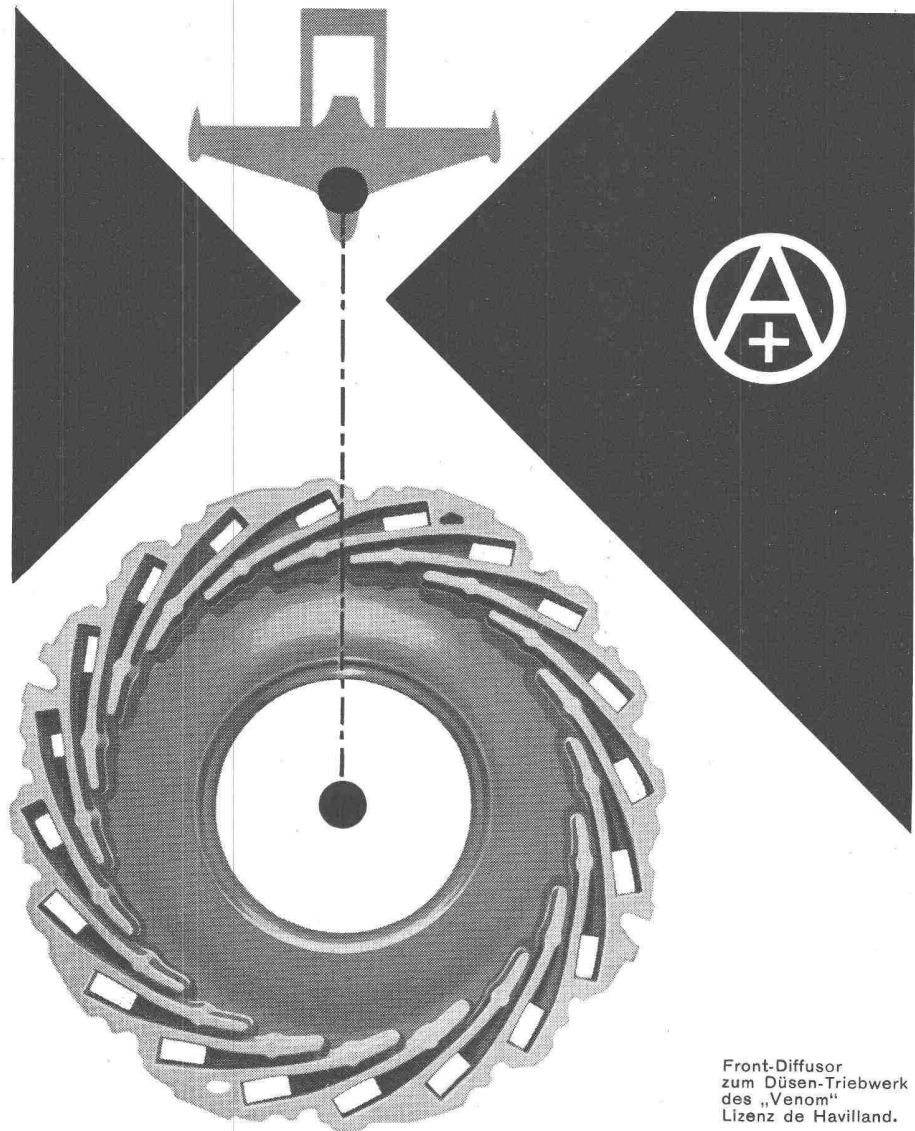
PERFECTA

LEICHTBAUPLATTEN



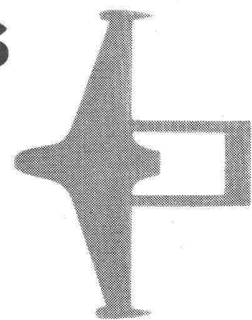
GIPS-UNION A.-G.
ZÜRICH

OEDERLIN



Front-Diffusor
zum Düsen-Triebwerk
des „Venom“
Lizenz de Havilland.

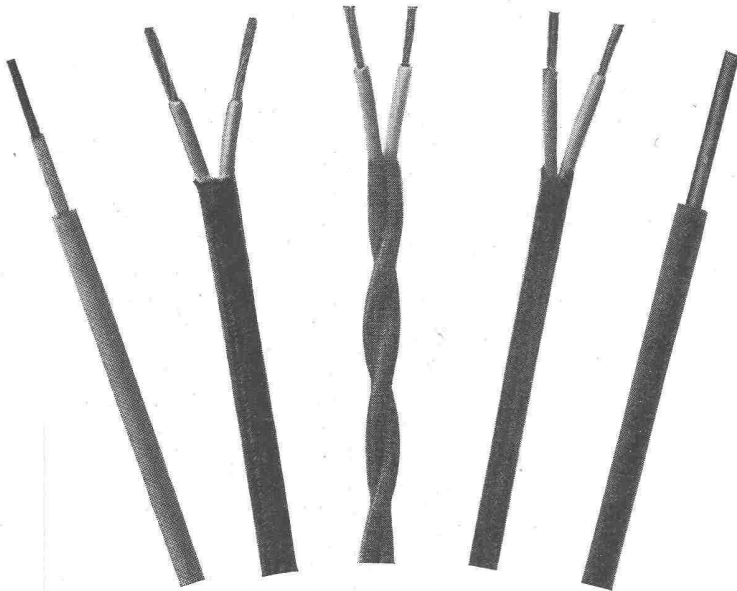
Leichtmetallguss für den Flugzeugbau



Aktiengesellschaft
Oederlin & Cie.
Baden (Schweiz)

Für höchstbeanspruchte Teile im Flugzeug- und Maschinenbau werden unsere Magnesium-Zirkonium-Legierungen verwendet, die wir als Hauptlizenznehmer der Magnesium Elektron Ltd. Manchester (England) seit Jahren vergiessen.

Dank modernster Giessverfahren und gestützt auf unsere Laboratorien, Prüfeinrichtungen sowie ein geschultes Personal sind wir in der Lage, die tadellose Behandlung aller Giessprobleme zu gewährleisten.



Isolierte Leiter jeder Art für Elektro-Installationen und die Beleuchtungstechnik



Solamit-Hartplatten für Bau und dekorative Zwecke, Uni-Farben oder in Imitationen von Holz, Marmor usw.; Oberfläche beständig gegen Alkohol verdünnte Säuren, Laugen; kratzfest; leicht abwaschbar.



Dachständer einführungen mit ISODUR - Mehrfachkanalrohr

Soflex

SCHWEIZERISCHE ISOLA-WERKE
BREITENBACH bei Basel

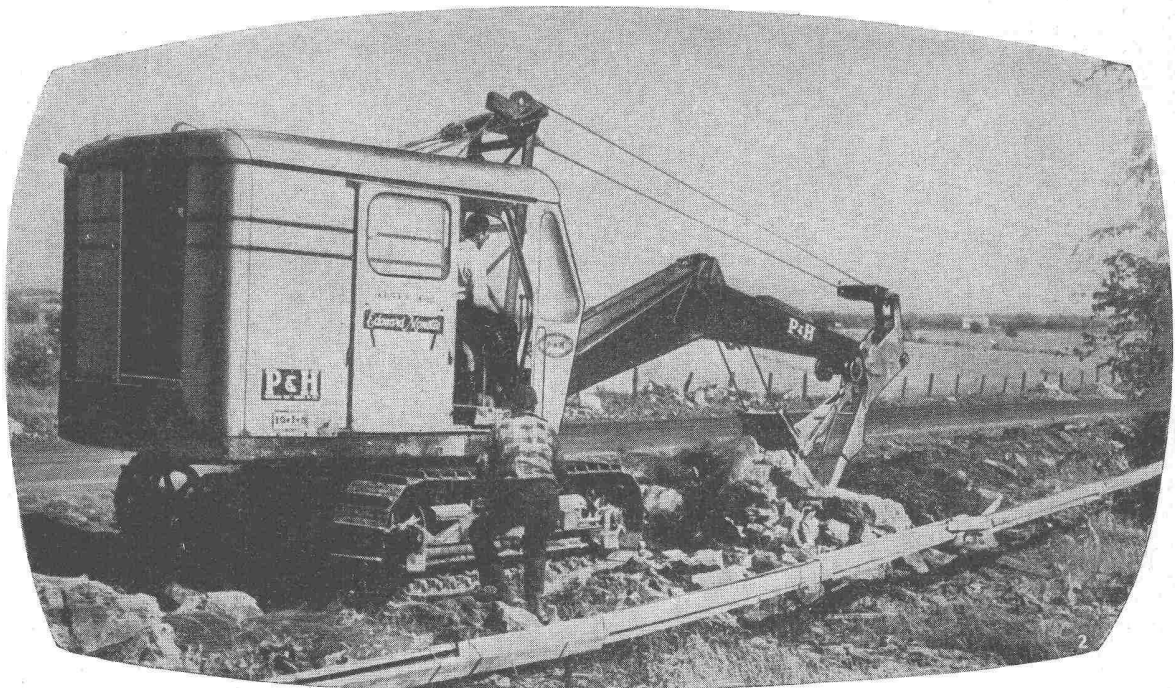
BREITENBACH

Muster, Prospekte und Kataloge stellen wir Ihnen gerne zu. Profitieren Sie von unserm Beratungsdienst.

Raupenbagger P & H

Vollständig geschweisste Konstruktion aus legiertem Stahl ist leichter — gräbt schneller — arbeitet billiger

H
A
R
N
I
S
C
H
F
E
G
E
R



Alleinvertretung für die Schweiz

ULRICH AMMANN

BAUMASCHINEN
 Tel. 063/2 27 02

LANGENTHAL



Hauptverteil- und Schützenschrank in staub- und spritzwasserdichter Ausführung, für einen Papiermaschinen-Antrieb mit 30 Motoren einer Papierfabrik.

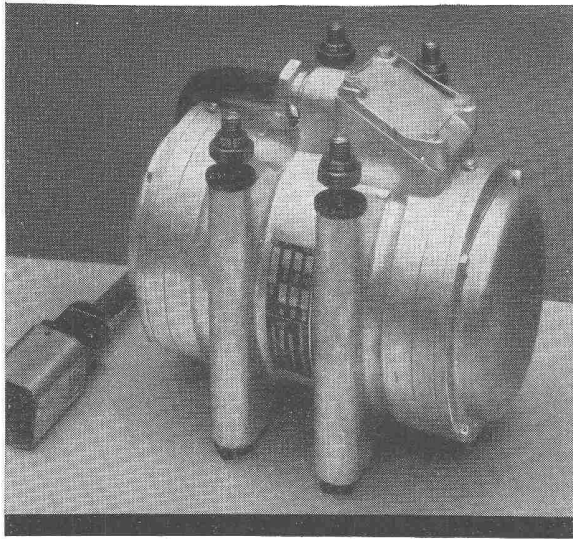
Mess- und Steuertableau, für einen Zement-Drehofen mit einer Kapazität von 1200 t/24 Stunden, montiert im Brennstand der Ciments d'Obourg (Belgien). Mit symbolischem Schema des Drehofens rechts unten montiert, aus Messing fumé, sowie mit angebautes Schreibpult,



WEBER AG. / FABRIK ELEKTROTECHNISCHER ARTIKEL UND APPARATE / EMMENBRÜCKE (LU)

Tel. (041) 5 22 47

Abt. Schalt- und Verteilanlagen



GW 356

VIBRODYNE

Der unverwüsthliche
Elektro-Vibrator
für universellen Gebrauch

Maschinenfabrik Graber & Wening AG.
Neftenbach (Winterthur) Schweiz

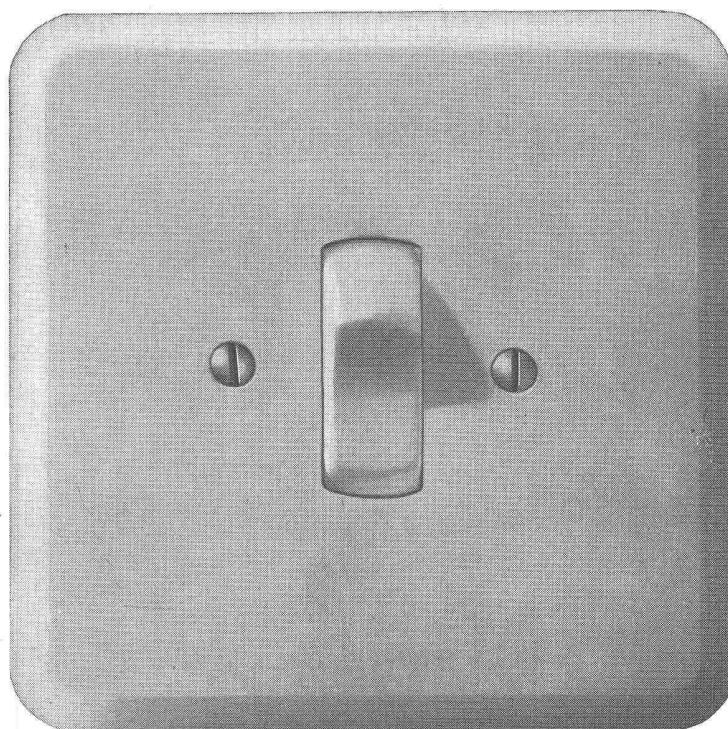
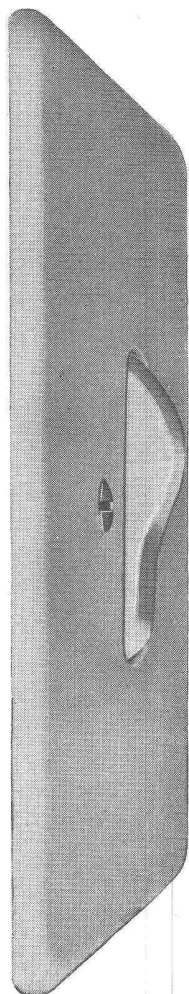
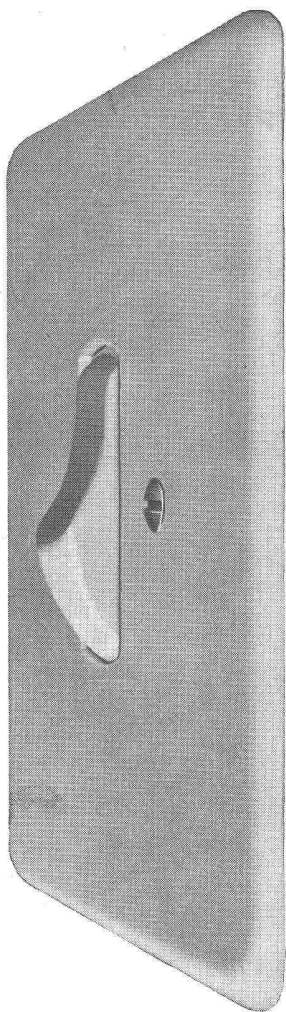
WIPPKRANE
DREHKRANE
LAUFKRANE
VERLADEBRÜCKEN
HEBEBOCKE
STAHLHOCHBAU
STAHLBRÜCKENBAU
STAHLFALTDACH
STAHLWASSERBAU
STAHLROHRGERÜSTE

NOELL

BÜRO SCHWEIZ:
CURT TRUEMPY
HAUPTSTR. 20
GLARUS
TEL.
5 14 34 u. 5 19 36



Adolf Feller AG Horgen



Vivarelli SWB

Verschiedene unserer Modelle wurden mit der Anerkennungsurkunde «Die gute Form» ausgezeichnet



Unser Prinzip: Stete Auswertung des technischen Fortschrittes zur Hochhaltung der Qualität und Entwicklung der guten Form

Ein Ergebnis: Der geräuscharme, mit Silberkontakten ausgerüstete «Feller»-Kippbalkenschalter, von ungewöhnlich langer Lebensdauer

Ingersoll-Rand-Rotationskompressoranlage

GYRO-FLO

zweistufig, Kühlung der Luft durch Oelinjektion, Antrieb durch GM-Zweitakt-diesel. Stufenlose Doppelregulierung.

Kompressor und Motor ventillos, daher unerreichte Betriebssicherheit.

Stufenlose Doppelregulierung der Motordrehzahl und des Ansaugs ergeben Anpassung der Leistung genau nach Luftbedarf.

Leistungen: 3,6 + 6 m³/min.



Lieferung ab Lager

Robert Aebi & Cie AG SA **Zürich**

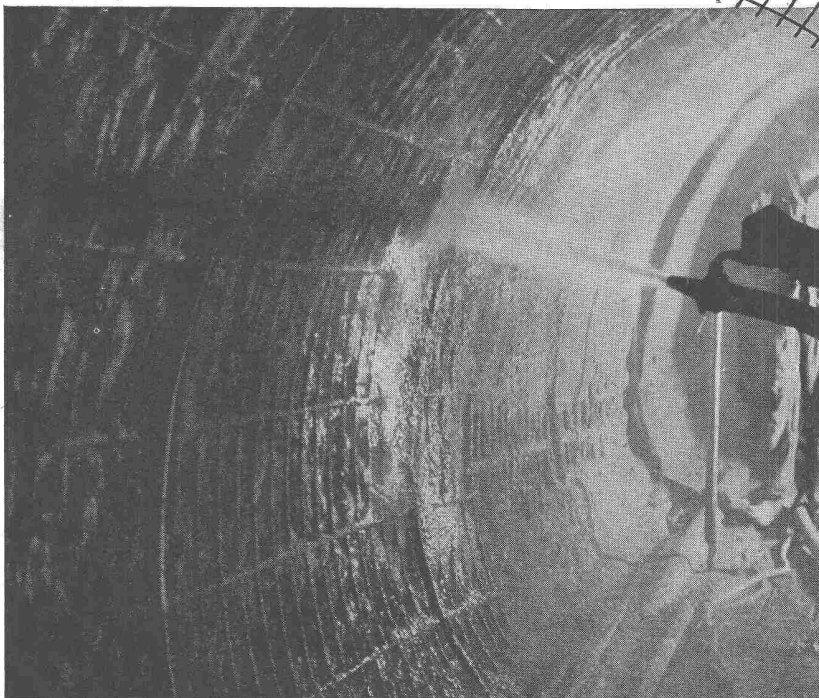
URANIASTRASSE 31/35 TEL. (051) 23 17 50

Firma gegr. 1881

2a

In Tunnels und Stollen haben sich Armierungsnetze

TECTA



sehr bewährt
zum Torkretieren
und Auskleiden.

Aufklärungsschrift mit
Berechnungstabellen durch
TEKTONIK AG. ZÜRICH
Buckhauserstr. 39, Tel. 52 27 16

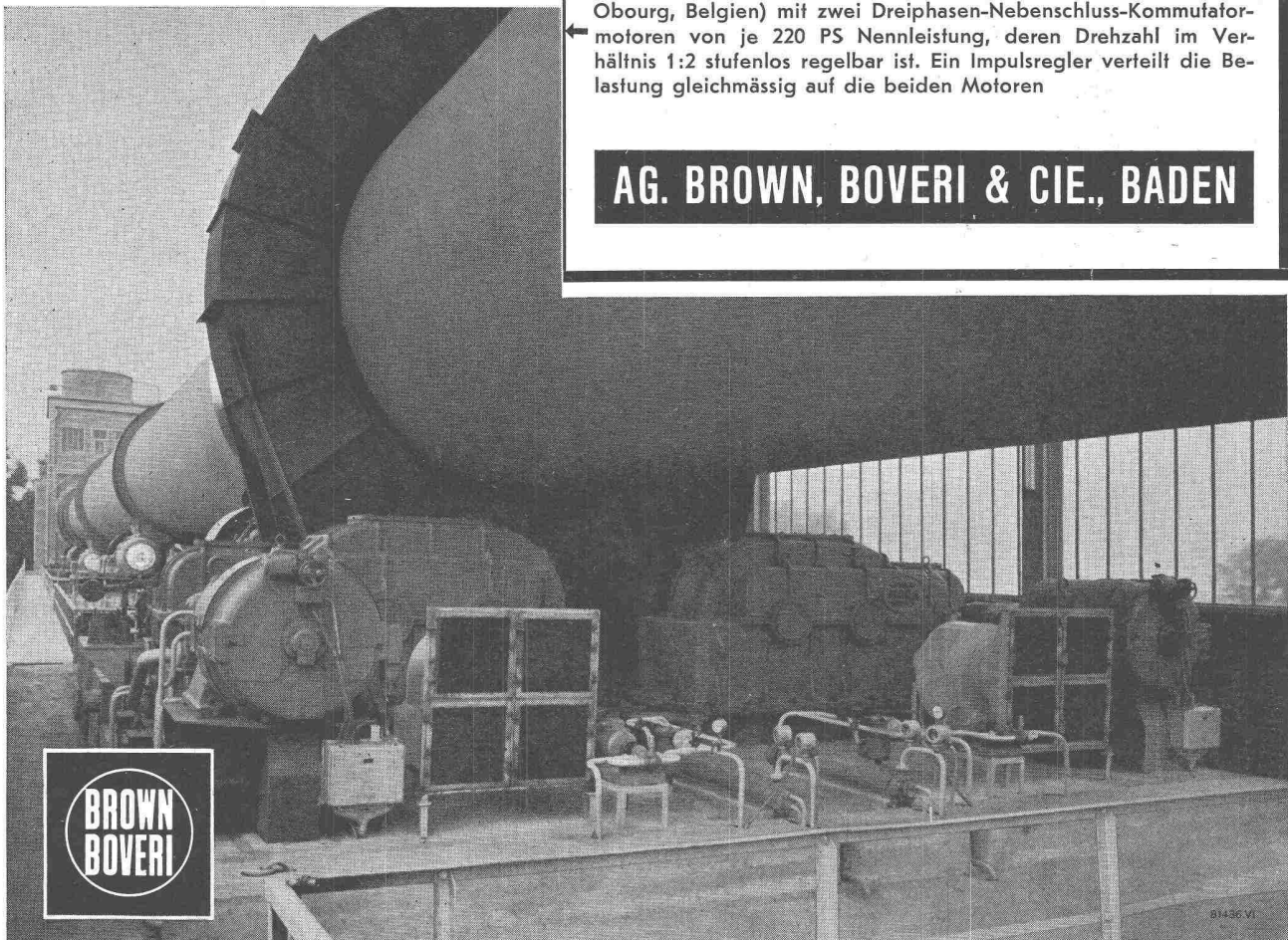
ELEKTRISCHE AUSRÜSTUNGEN für Gewerbe und Industrie

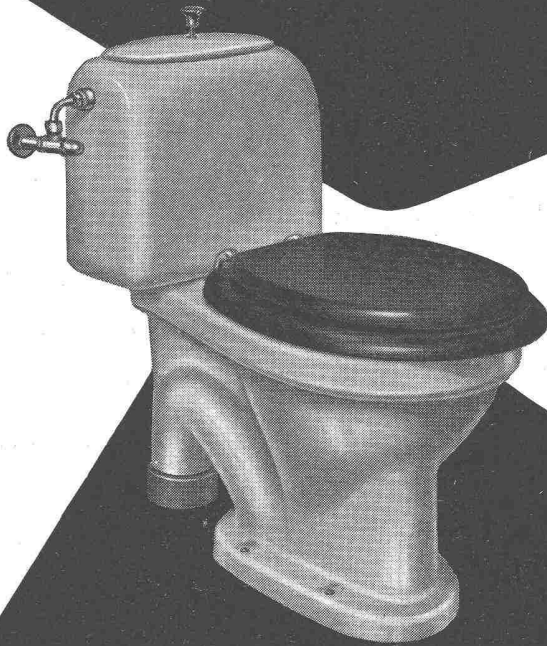
Die Ausnützung der Elektrizität in Gewerbe und Industrie macht immer weitere Fortschritte. Jeder Betrieb benutzt diese aus einheimischen Naturkräften erzeugte Energie in der einen oder andern Form. Brown Boveri Fabrikate helfen Ihnen, sie für Ihre Zwecke rationell zu verwenden

Wir liefern: Vollständige Anlagen und Ausrüstungen für alle Gewerbe- und Industriebetriebe • Generatoren • Transformatoren • Druckluftschnellschalter • Relais und Regler • Motoren jeder Leistung und Ausführung • Motorschutzschalter und Schaltkastenbatterien • Komplett Pumpstationen • Elektroöfen für die keramische Industrie sowie für Metallgewinnung und -verarbeitung • Hoch- und Niederspannungs-Elektrokessel • Gleichstromschweissumformer, Schweisstransformatoren, Lichtbogenschweissautomaten • Punkt- und Nahtschweissmaschinen • Hochfrequenz-Industriegeneratoren

Elektrischer Antrieb zu einem der grössten Drehöfen der Welt für 1200 t Zement in 24 h (Zementfabrik S. A. Ciments d'Obourg, Obourg, Belgien) mit zwei Dreiphasen-Nebenschluss-Kommutatormotoren von je 220 PS Nennleistung, deren Drehzahl im Verhältnis 1:2 stufenlos regelbar ist. Ein Impulsregler verteilt die Belastung gleichmässig auf die beiden Motoren

AG. BROWN, BOVERI & CIE., BADEN

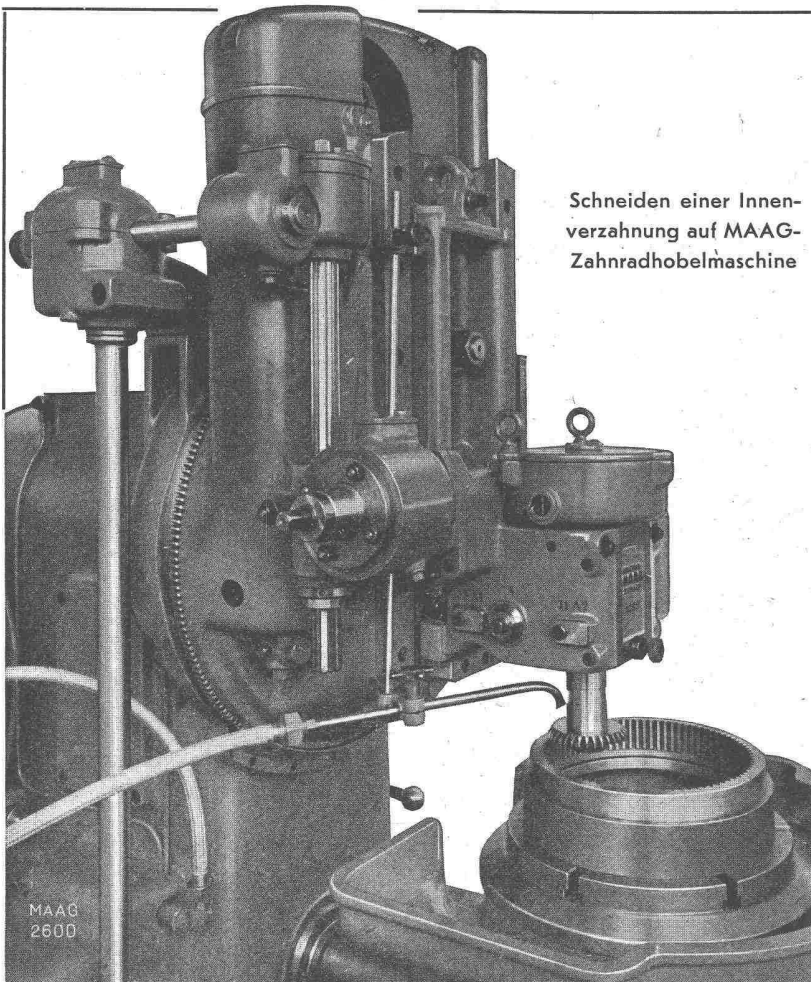




LUXOR

SANITÄR
Kuhn

Verkauf durch den Sanitär-Grosshandel
Siebenmann, Hemmeler & Co.
Zürich Sihlquai 75 Tel. 051 42 22 55
Basel Missionsstr. 39 Tel. 061 22 37 70



Schneiden einer Innen-
verzahnung auf MAAG-
Zahnradhobelmaschine

Serienfabrikation

von Stirn- und Schraubensowie Kegelrädern mit geschliffener oder nur gehobelter Verzahnung.

Schneckenräder und Schnecken, Kettenräder, Klinkenräder, Keilnuten, Zahnsegmente, Zahnstangen, Innenverzahnungen usw.

MAAG-ZÄHNÄÄDER
AKTIENGESELLSCHAFT
ZÜRICH / SCHWEIZ

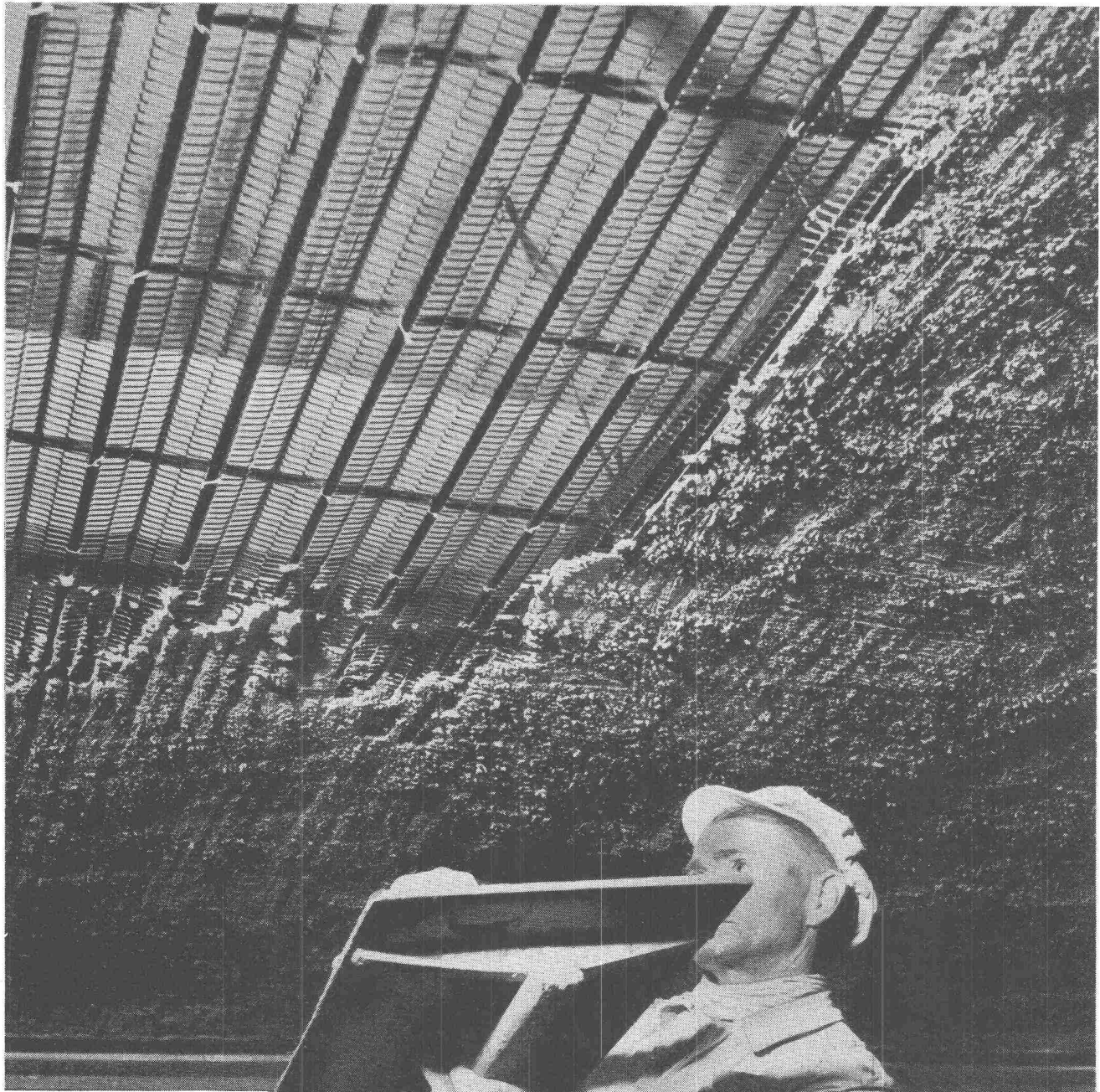
Mit HESCO- Rippenstreckmetall vorteilhafter bauen

kein durchbiegen

leichte Formung für jedes Profil

vorzüglicher Putzträger

durch Asphalt-Lack vor Rost geschützt



Bitte Prospekt verlangen.

Hess & Cie.

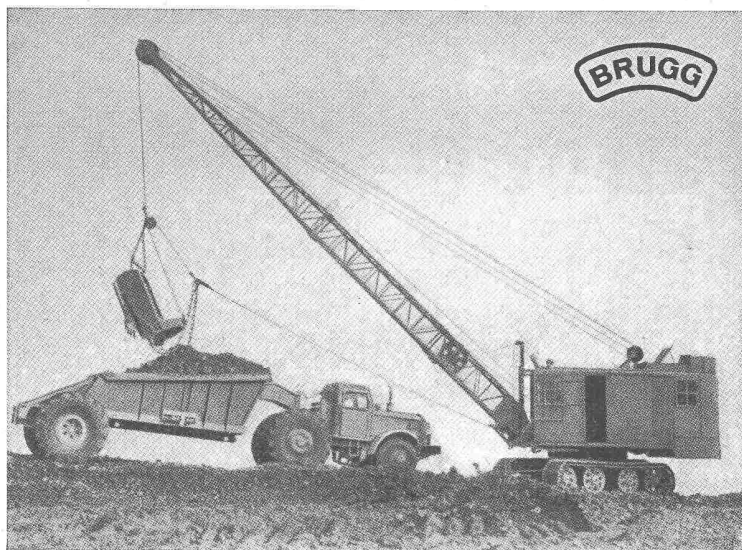
Pilgersteg Rüti/ZH

Tel. 055 / 2 35 22

Drahtzieherei, Metallwaren- und Nagelfabrik



Verkauf durch Eisenwaren- und Baumaterialien-Handel

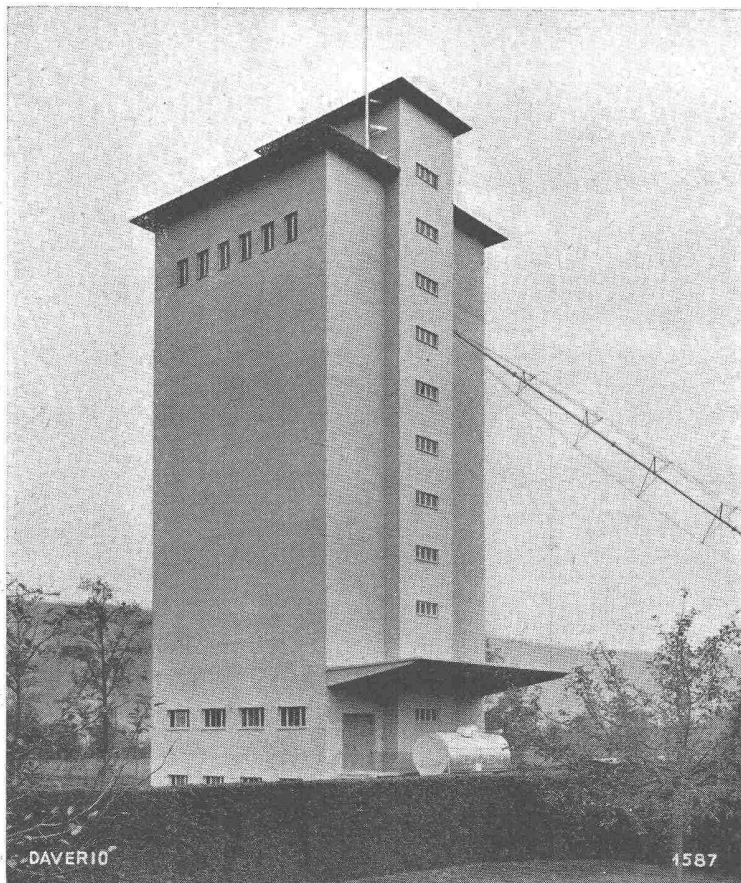


BLEIKABEL
für **Stark-** und **Schwachstrom**

Bagger mit
TRU-LAY-BRUGG-
DRAHTSEILEN
ausgerüstet

Für die Turmdrehkränen liefern
wir die Spezial-Drahtseile
ROTEX-BRUGG

KABELWERKE BRUGG A.G.



DAVERIO

Wir erstellen Siloanlagen für Malz
und Kohle in jeder Grösse und
für jede Leistung

FERNER BAUEN WIR:

Mechanische und pneumatische
Transportanlagen

Silozellen-Begasungsanlagen mit
Cartox- und S-Gas

Entstaubungsanlagen

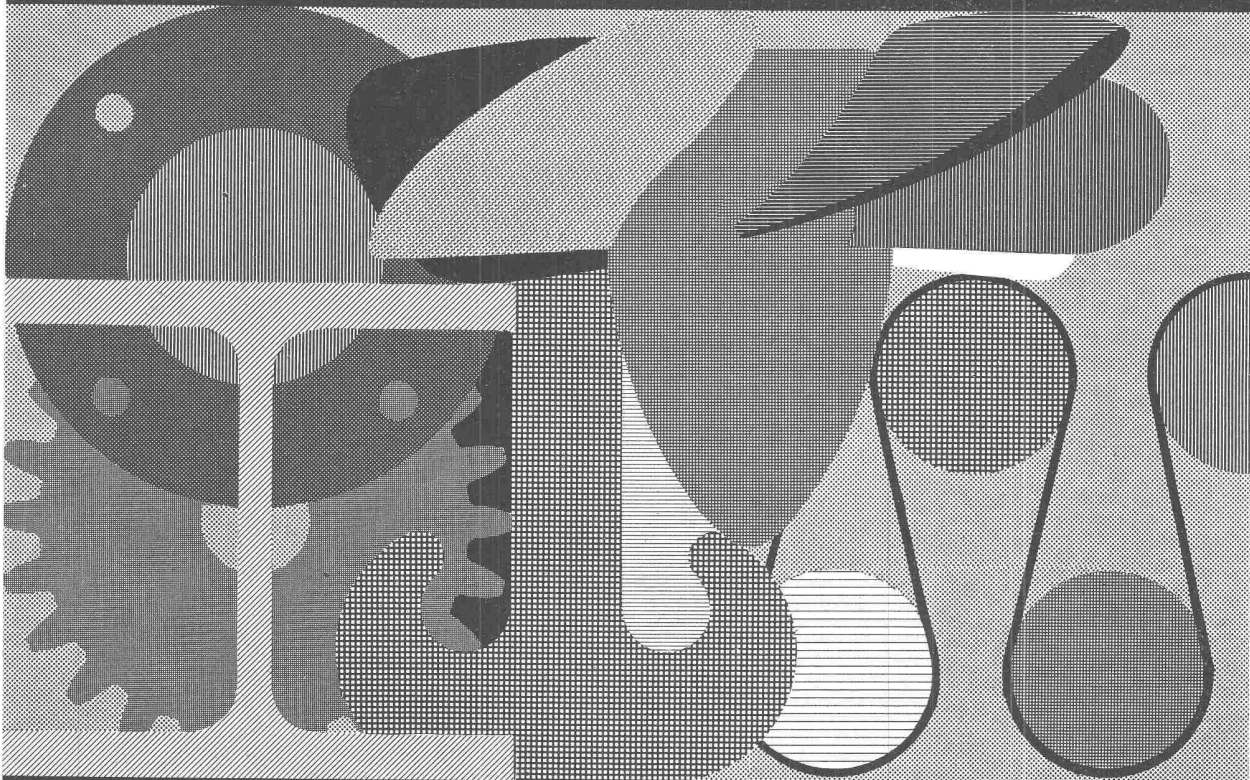
Mühlenbauanstalt und Maschinenfabrik

Telephon (051) 42 17 77

DAVERIO & CIE. AG. ZÜRICH

A.G. der Maschinenfabrik
von Theodor Bell & Cie.
Kriens - Luzern

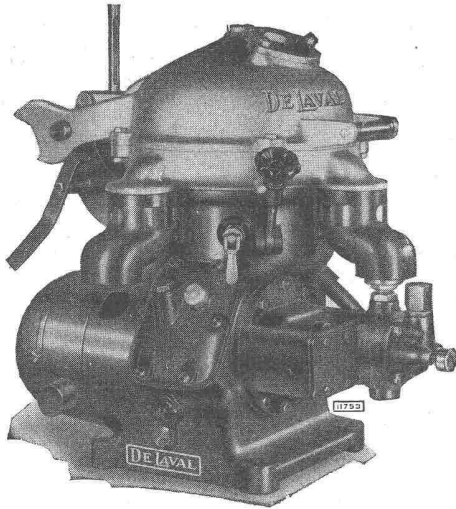
1855
1955



Stahlbauten
Kessel- und Apparatebau
Krane - Seilbahnen
Papiermaschinen
Wasserturbinen
Allg. Maschinenbau
Eisen- und Metallgiesserei

KRIENS
Bell

Es macht sich bezahlt,



Schneidöl, lösliche Öl-Schleifpasten, Honschmiermittel, Waschpetroleum, Maschinenprüfstandöl und sonstige Schmieröle mit dem



Separator zu reinigen

Die Anwendungsmöglichkeiten und die Arbeitsleistung des DE LAVAL-Separators sind so gross, dass heute über

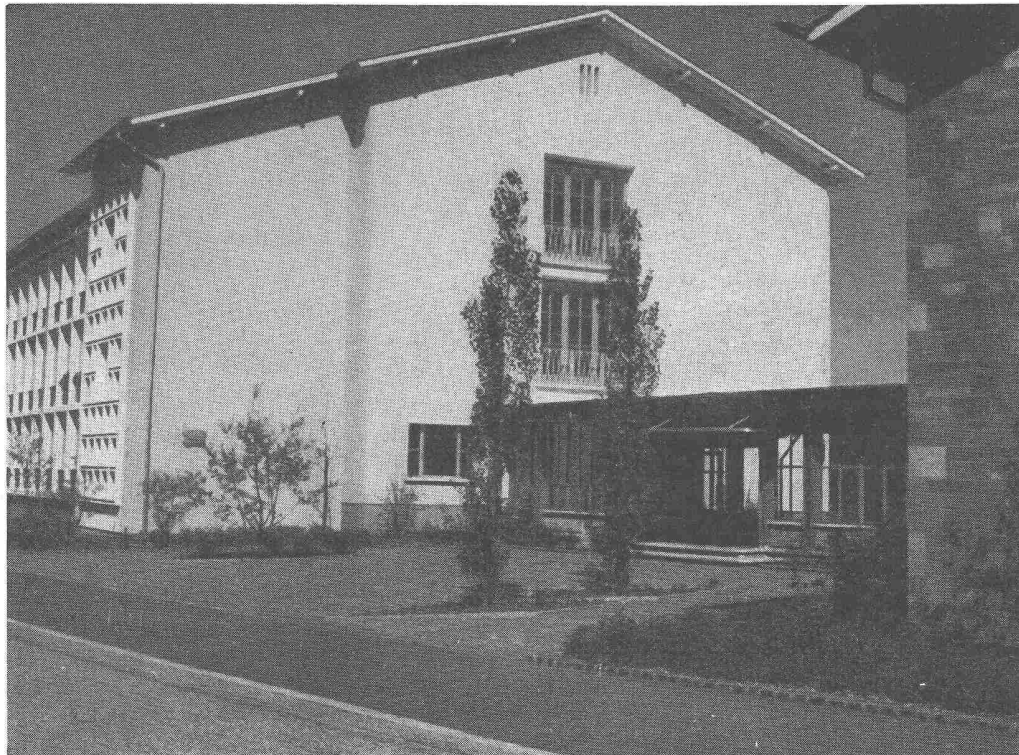
90 000 Stück in Betrieb stehen

Nähere Angaben, Referenzen, Lieferungsbedingungen usw. erhalten Interessenten gerne durch die

Generalvertretung der Aktiebolaget Separator, Stockholm, für die DE LAVAL Industrie-Separatoren:

WENGER & CIE., INGENIEURBUREAU, ZÜRICH

Bahnhofstrasse 77, Telephon (051) 23 63 26



Für jedes
Gebäude

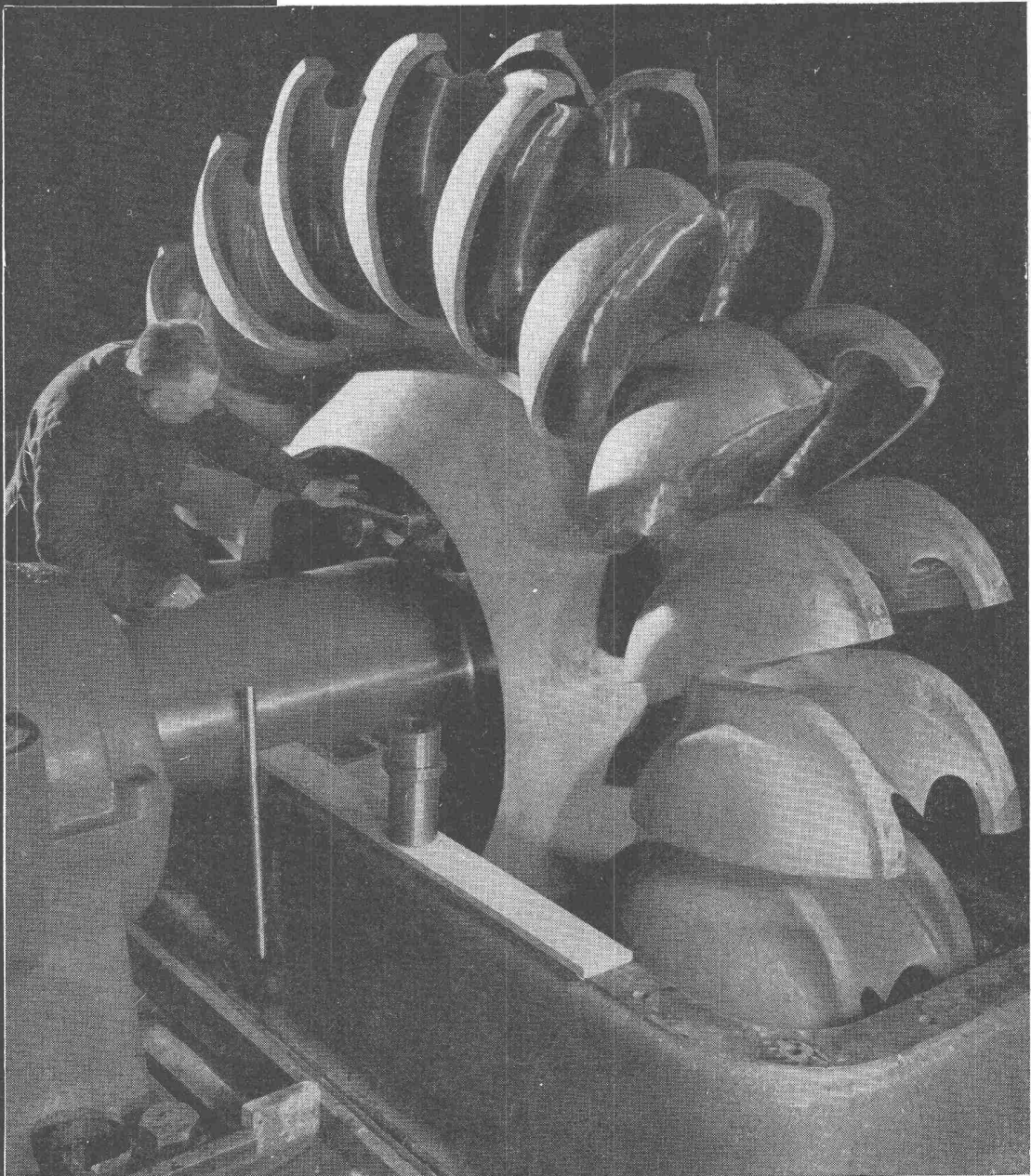
**JURASIT
EDELPUTZ**

Terrazzo- & Jurasitwerke AG. Bärschwil (Sol.)

Telephon (061) 7 91 11/7 92 11

**TURBINES
HYDRAULIQUES**

vevey



Centrale de Gondo, Roue Pelton de 22 600 ch

Ateliers de Constructions Mécaniques de Vevey S.A.
Vevey/Suisse

Equipements complets pour l'utilisation des chutes d'eau.

1424

GARTENMANN ISOLATIONEN

ZONOLITE Dachisolation
 aus ZONOLITE Isolier- und Leichtbeton an-
 stelle von Kork. Isolierschicht und Gefälls-
 beton aus dem gleichen Material in einem
 Guss.

ZONOLITE Isolierverputze
 für Wärme- und Luftschall-Isolation

Referenzen und Verlegeanweisungen zur
 Verfügung.

C. Gartenmann & Cie AG
 BERN Laubeggstrasse 22, Tel. (031) 4 61 61
 ZÜRICH Alfred-Escherstrasse 80, Tel. (051) 23 60 55
 GENÈVE 19, rue de la Croix-d'Or, Tel. (022) 24 63 23

SIMPLEX

HOLZVERBINDER

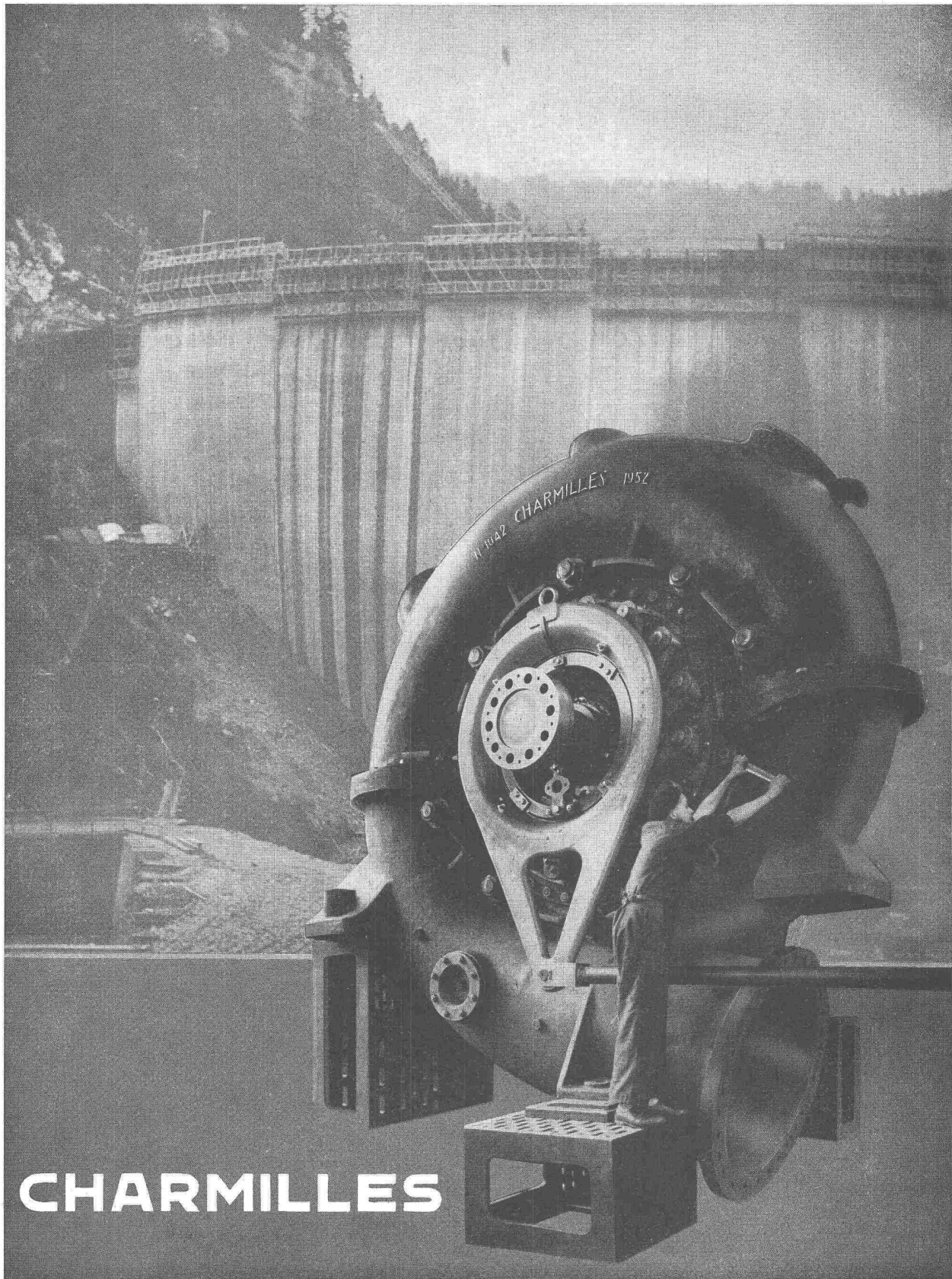
J. G. KIENER & WITTLIN AG.
 BERN

BULLDOG
 SICHERHEITS-VERBINDER AUS STAHL

Für Holzkonstruktionen:
 Dachbinder, Brücken, Ge-
 rüste, landwirtschaftliche
 Bauten usw. Vielfach bewährt.

Auskunft und Offerten durch:

J. G. **KIENER & WITTLIN** AG
 Schauplatzgasse 23,
 BERN



CHARMILLES

TURBINES HYDRAULIQUES

ATELIERS DES CHARMILLES S.A., GENÈVE

Fietz & Leuthold AG.

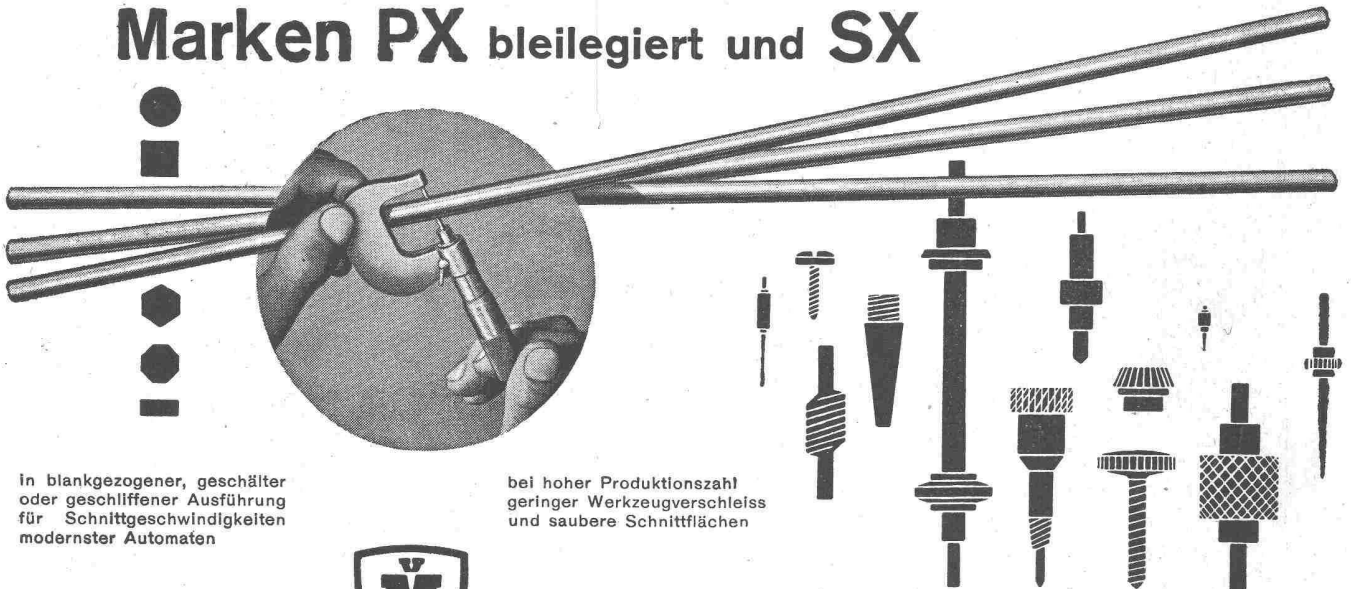
Unternehmung in Hoch- und Tiefbau
Sägewerk und Zimmerei

ZÜRICH

Bureau: Seefeldstrasse 152, Tel. 3271 60, Postcheck-Konto VIII 1729

Automatenweichstähle

Marken **PX** bleilegiert und **SX**



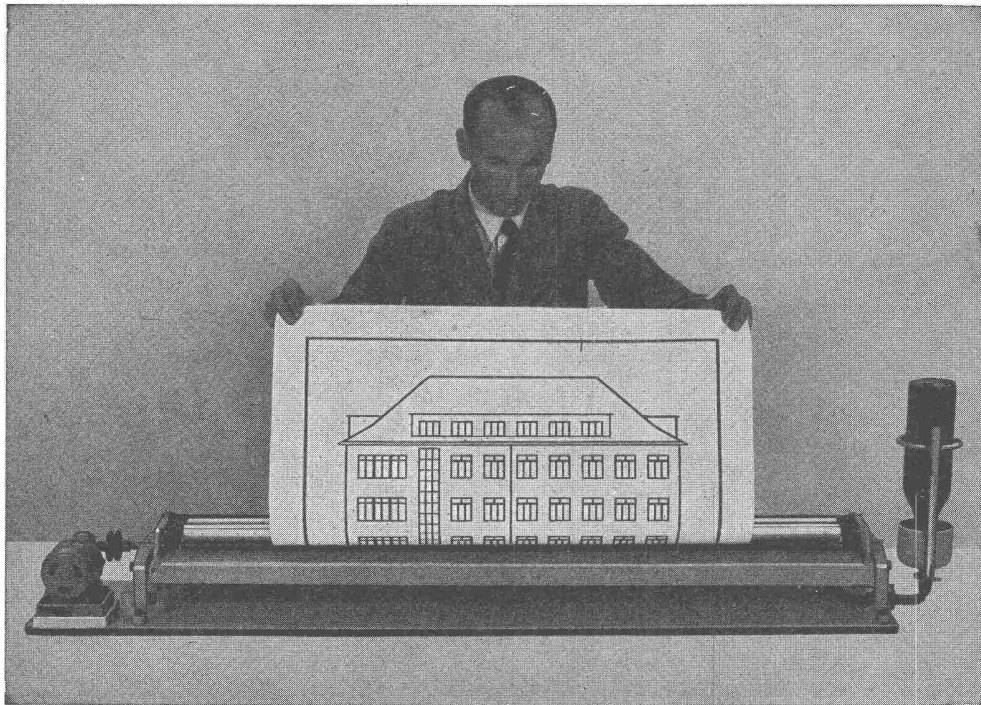
in blankgezogener, geschälter
oder geschliffener Ausführung
für Schnittgeschwindigkeiten
modernster Automaten

bei hoher Produktionszahl
geringer Werkzeugverschleiss
und saubere Schnittflächen



AKTIENGESELLSCHAFT
DER VON MOOS'SCHEN EISENWERKE
LUZERN

Automatenweichstähle Marken PX und SX für die Herstellung aller massengedrehten Stücke auf modernen Automaten. Auch höhergekohlte Automatenstähle, wie z. B. für Vergütung usw.



Lichtpauspapiere

PERMAX für Halbtrockenentwicklung

AMONAX für Ammoniak-Entwicklung

Sämtliche Lichtpauspapiere werden seit 37 Jahren nach eigenen Verfahren hergestellt


Paus-, Zeichen- und Millimeter-Papiere

ED. AERNI-LEUCH, BERN

FABRIKATION TECHNISCHER PAPIERE ZIEGLERSTRASSE 34



syntopor



Industrie
de liège S. A.
Bâle (061) 3215 80

Hochwertiger
Isolierstoff
aus
Kunstharz

Platten
Schalen
Formstücke

Verlangen
Sie
Prospekte



syntopor

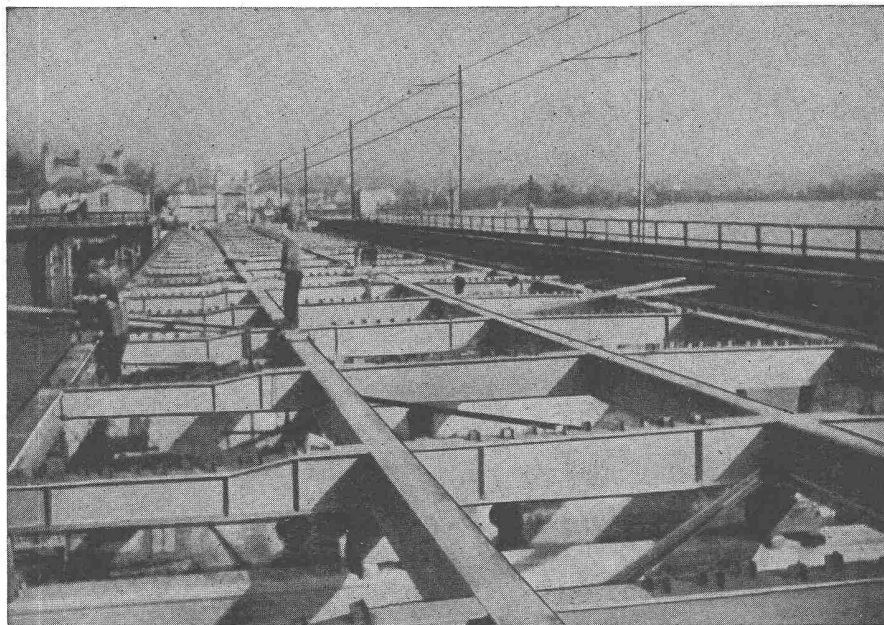


Industrie
de liège S. A.
Bâle (061) 3215 80

GESELLSCHAFT FÜR KORKINDUSTRIE BASEL 061 3215 80

BERNHARD MEYER, dipl. Ing. ETH, SOLOTHURN

Eisenbau und Schlosserei - Tel. Nr 065 - 2 35 89



Eisenkonstruktionen, Projekte und statische Berechnungen, eigene Entwürfe

Eigenes Ingenieur-Bureau Sämtliche Bauschlosserarbeiten, Reparaturen aller Art

Wir isolieren

Ihre Präzisionsmaschinen
gegen störende Einflüsse von Erschütterungen

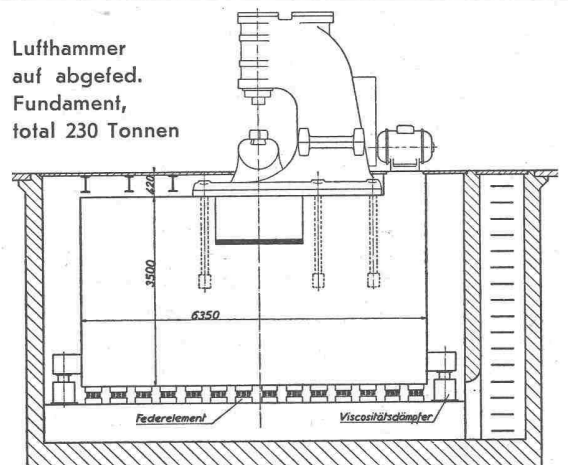
Ihre Hämmer und Pressen
zum Schutze von Maschinen, den betriebseigenen
Bauten und der Umgebung

Trittschall- und Bodenisolationen
durch unsere patentierten Korkaero-Platten

Verlangen Sie kostenfreie Beratung durch

VAPOR AG., ZUG Telephone (042) 4 15 74

Luffhammer
auf abgefed.
Fundament,
total 230 Tonnen



Renovation der Stiftsgebäude St. Gallen

Am Bau beteiligte Firmen

SAP

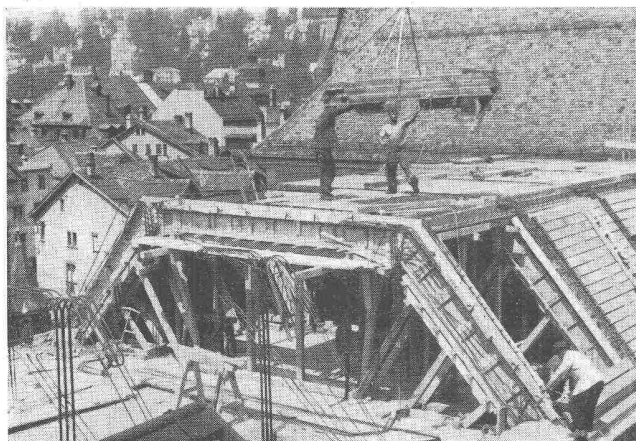
G. m. b. H.

TONHOHLSTEINBALKEN für DECKEN und GEWÖLBE

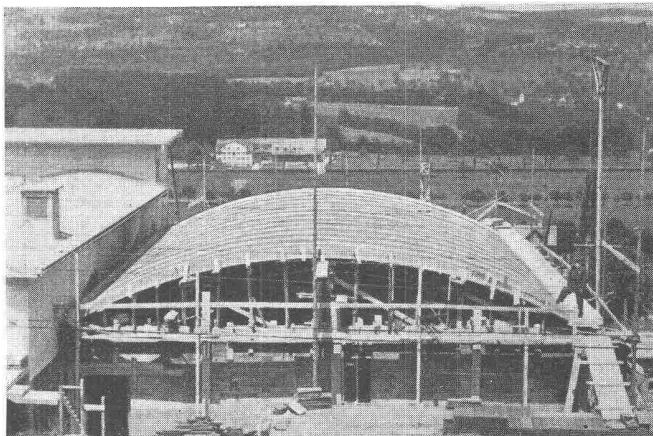
Alleinvertretung der Fornaci RDB, Piacenza

St. Gallen, Vadianstrasse 41

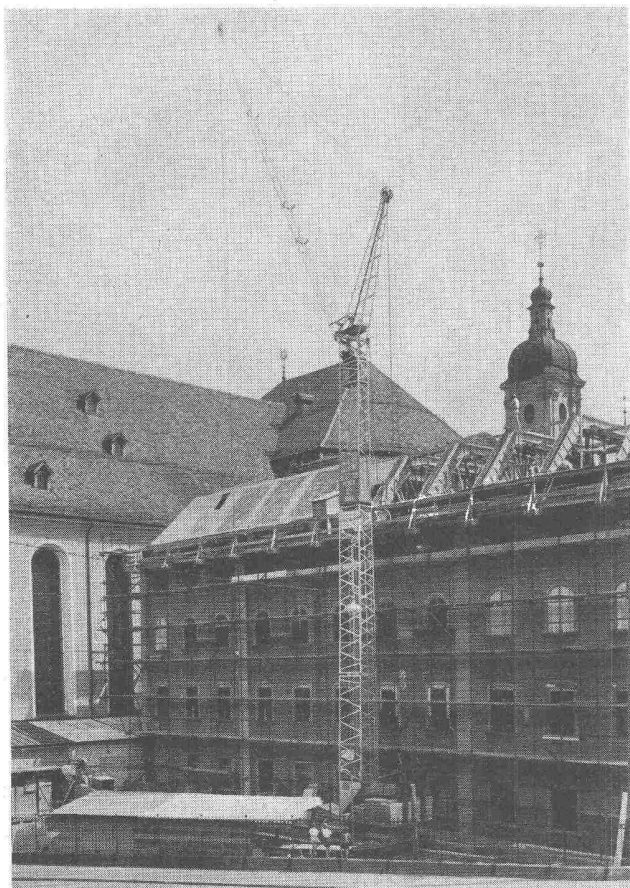
Telephon (071) 22 90 03



Renovation Stiftsgebäude St. Gallen
SAP-Decken



Lagerhalle Gebr. Ronzani AG., St. Gallen
SAPAL-Gewölbe, 15 m Spannweite



ROBERT WACKER

DIPL. BAUMEISTER

ST. GALLEN

AUSFÜHRUNG

DER EISENBETONARBEITEN

Gute Strassenbeleuchtung senkt die Unfallkurve

Seit 15 Jahren sind uns die verschiedenen Aspekte der Strassenbeleuchtung vertraut. Wir entwickelten und liefern heute 53 verschiedene Leuchten, für lange Strassenzüge, Plätze, Kreuzungen... für Glühlampen, Natriumdampf-, Mischlicht- oder Quecksilber-Leuchtstofflampen, sowie Fluoreszenzröhren. Unsere Armaturen sind besonders witterungsbeständig, normalisiert und praktisch im Unterhalt, denn

Strassenbeleuchtung ist unsere Stärke

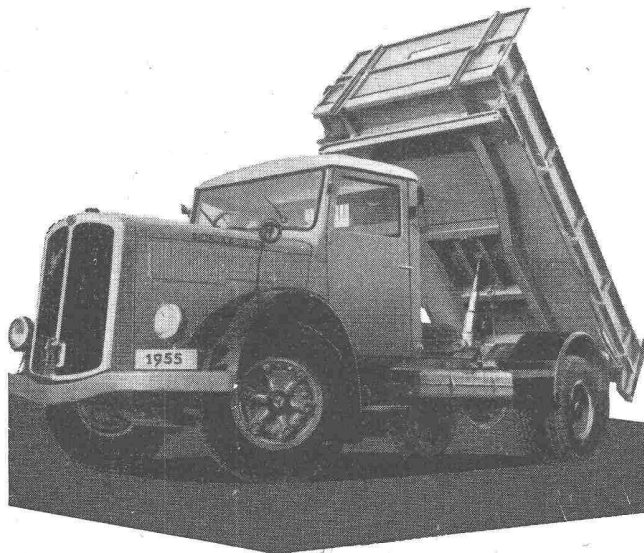


Aluminium-Licht AG., Zürich
Uraniastr.16 Tel. (051) 23 77 33



- 1 Typ "Stradalux", S5511 ff, mit Plexiglasabschluss, für 1 bis 3 Fluoreszenzröhren, für Kandelaber und Drahtseilaufhängung.
- 2 Typ "Vialux", S5612 ff, mit alziertem Reflektor und Plexiglasabschluss, für 2 bis 3 Fluoreszenzröhren.
- 3 Typ "Rodalux", S5001 ff, für Glühlampen. Asymmetrischer Reflektor erzeugt langovales Lichtfeld.
- 4 Armatur für Strassenkreuzungen, S5041 f, für Glühlampen. Lichtausstrahlung in 4 Hauptrichtungen.
- 5 Typ "Via" mit rundem Reflektor, S7001 ff, für Glühlampen. Grosse Breitstrahlung.
- 6 Typ "Rodalux", S6000 f, für Glühlampen. Ovaler Reflektor erzeugt langovales Lichtfeld, Gelenk wasserdicht.
- 7 Armatur S8060, für Natriumdampflampen, mit Schrägreflektor.
- 8 Kandelaber-Leuchte mit Opalglas, K1012 f, für Glühlampen.

SAURER



Lastwagen
Dreiseitenkipper
Schlepper

für rationelle Transporte

AKTIENGESELLSCHAFT ADOLPH SAURER ARBON

Reparaturwerkstätten und Ersatzteillager in
Arbon, Basel, Bern, Morges und Zürich



GC Schaufensteranlagen

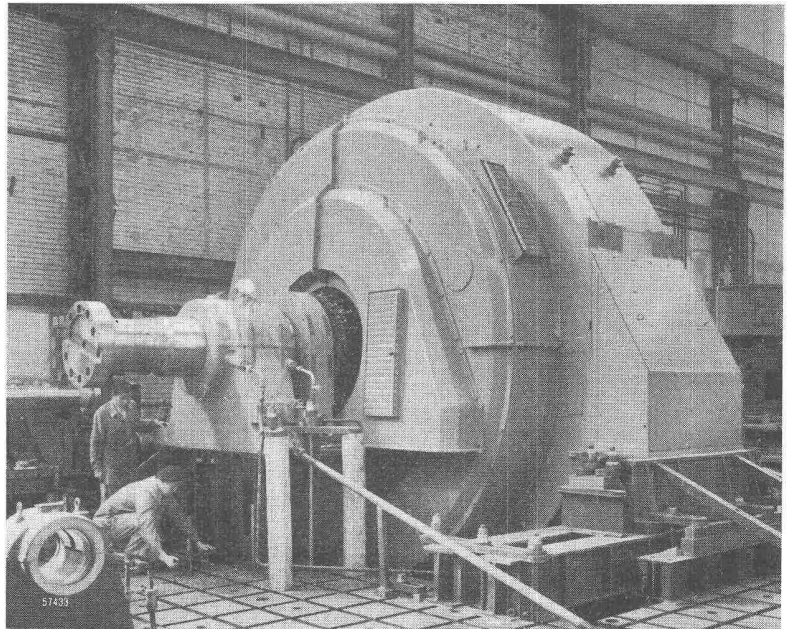


Geilinger & Co. Winterthur

Wasserkraftgeneratoren in vertikaler und horizontaler Bauart, für Niederdruck-, Mitteldruck- und Hochdruckkraftwerke, für alle Spannungen und alle vorkommenden Betriebsverhältnisse

Transformatoren

Schalt- und Schutzapparate für Hoch- und Niederspannung



Werkmontage eines der beiden Generatoren von 26 000 kVA für das Kraftwerk Marmorera

MASCHINENFABRIK OERLIKON
Zürich 50 Tel. 48 18 10

OERLIKON




XAMAX

Elektr. Hochspannungs-
und Niederspannungs-
Hauptverteilanlagen

Elektr. Zähler- und
Sicherungs-Verteilanlagen

Elektr. Steuerungsverteilanlagen
Kommandopulte

Elektr. Installationsmaterial
(Schalter, Steckkontakte,
Sicherungselemente und
Zubehör)

Kondensatoren für alle
Gebiete der Elektrotechnik
Kondensatorenbatterien

XAMAG AG Zürich 50-Oerlikon
 Birchstrasse 210 Tel. (051) 46 64 84

UTO-HEBEZEUGE

leistungsfähig
wirtschaftlich

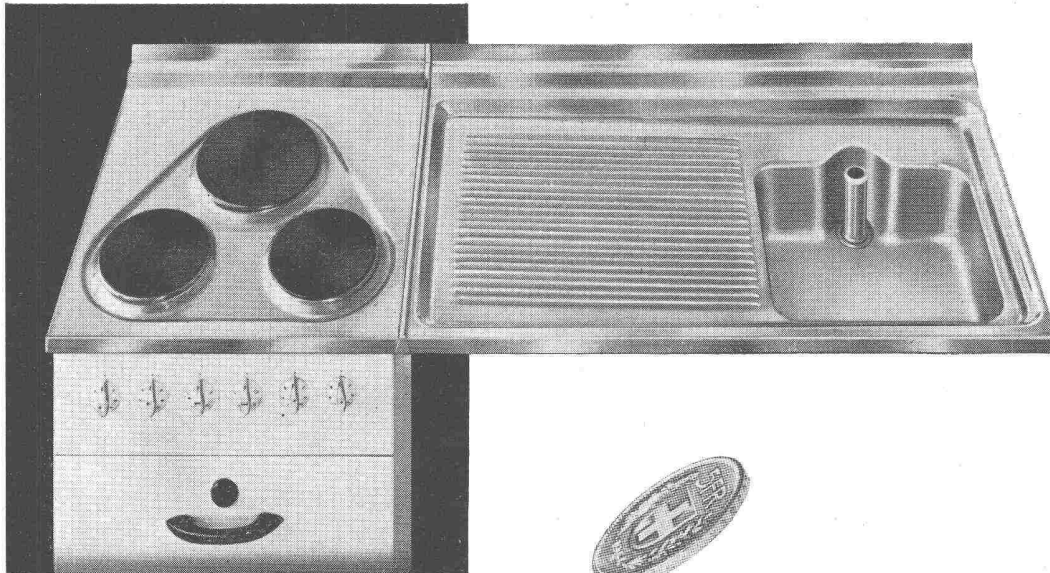


Wir bauen:

Krane
Transportanlagen
Elektrozüge
Aufzüge

Schindler-Aufzug- u. Uto-Kran-Fabrik AG.
Zürich 9/48 Tel. (051) 52 53 10

UTO - KRANE



SO ODER SO

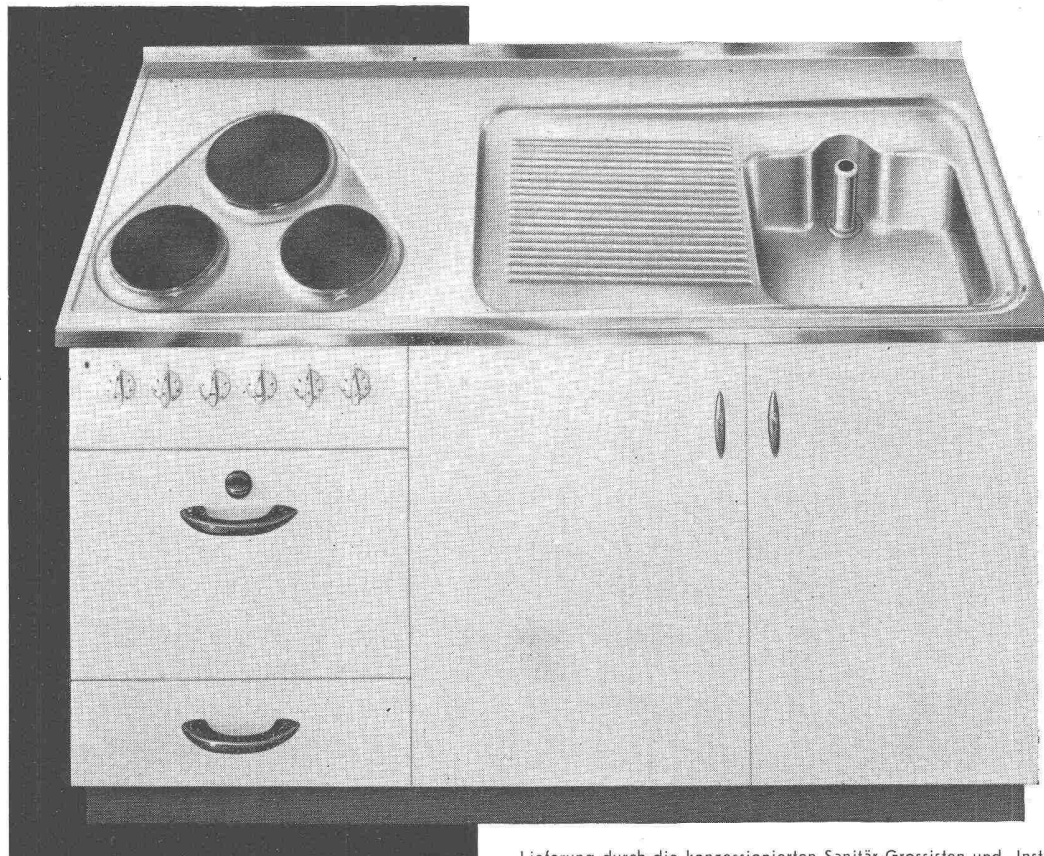
Kopf oder Zahl — der Wert des Fünflibers bleibt stets derselbe! So verhält es sich mit **FRANKE**-Küchenanlagen: ob Sie einen einfachen Spültisch oder eine Kombination mit zugehörigen Unterbauten wählen, immer sind Sie gut beraten. Mit **FRANKE** meistern Sie alle einschlägigen Küchenprobleme!

Beispiel eines **FRANKE**-Spültisches Nr. 141 mit Abdeckleiste zu bestehendem Herd; dazu die ideale Lösung als Kombination mit fugenloser Chromstahl-Abdeckung. So oder so: ihr Wert ist von Dauer!

FRANKE

Einzelspültische, Serienspültische, Kombinationen — für alle Küchen; Spezialanlagen für Schulküchen, Gastgewerbe, Spitäler usw.

W. Franke, Aarburg/Aarg. Tel. (062) 7 41 41



Lieferung durch die konzessionierten Sanitär-Grossisten und -Installateure

Die vier Eckpfeiler des Holzschutzes!

ARBEZOL-SPEZIAL vertilgt alle Holzwurmarten und schützt das Holz vor Neubefall; gebrauchsfertige, farblose, auf Oelbasis aufgebaute Lösung.

SCHNITTHOLZ-ARBEZOL schützt vorbeugend frisch eingeschnittenes wie auch völlig luftgetrocknetes Holz vor Schädlingsfrass; farbloses Konzentrat.

BAUHOLZ-ARBEZOL schützt vorbeugend Bauholz vor allen Wurm- und Fäulnisarten; farbloses Konzentrat (auf Wunsch Gratis-Farbzusatz).

ARBEZOL-SUPER schützt vorbeugend Fassaden, Schalungen, Schreinerwaren usw. vor Wurm und Fäulnis und reduziert das Werfen, Wachsen und Schwinden um 60 bis 70 Prozent; gebrauchsfertige, farblose, auf Oelbasis aufgebaute Lösung.

Die ARBEZOLE enthalten DDT-Wirkstoff, der über sechzehntausendmal wirksamer ist als Karbolineum.

Unsere Holzschutzmittel sind **permanent-activ!**

Holzschutz ARBEZOL gereicht dem Holz zum Wohl!



A. BENZ & CIE. - ZÜRICH 2/38

Spezialfirma zum Schutze verbauten Holzes

Renggerstrasse 56

Telephon (051) 45 34 34

Flachbedachungen Terrassenbeläge Grundwasserisolierungen

AEZ



**Basler Lebensversicherungs-
Gesellschaft**

Neubau Schweizerhofquai
Luzern
Isolierung der Kellerräume
gegen Grundwasser
1500 m²

Architekten: P. & P. Vischer, Basel
Ingenieure: Gebr. Gruner, Basel

Telephon (051) 25 88 66
Löwenstrasse 11

Asphalt-Emulsion AG Zürich