

**Zeitschrift:** Schweizerische Bauzeitung  
**Herausgeber:** Verlags-AG der akademischen technischen Vereine  
**Band:** 73 (1955)  
**Heft:** 28

## Inhaltsverzeichnis

### **Nutzungsbedingungen**

Die ETH-Bibliothek ist die Anbieterin der digitalisierten Zeitschriften. Sie besitzt keine Urheberrechte an den Zeitschriften und ist nicht verantwortlich für deren Inhalte. Die Rechte liegen in der Regel bei den Herausgebern beziehungsweise den externen Rechteinhabern. [Siehe Rechtliche Hinweise.](#)

### **Conditions d'utilisation**

L'ETH Library est le fournisseur des revues numérisées. Elle ne détient aucun droit d'auteur sur les revues et n'est pas responsable de leur contenu. En règle générale, les droits sont détenus par les éditeurs ou les détenteurs de droits externes. [Voir Informations légales.](#)

### **Terms of use**

The ETH Library is the provider of the digitised journals. It does not own any copyrights to the journals and is not responsible for their content. The rights usually lie with the publishers or the external rights holders. [See Legal notice.](#)

**Download PDF:** 16.03.2025

**ETH-Bibliothek Zürich, E-Periodica, <https://www.e-periodica.ch>**

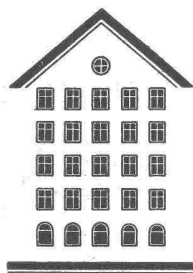
# SCHWEIZERISCHE BAUZEITUNG

WOCHENSCHRIFT FÜR ARCHITEKTUR / INGENIEURWESEN / MASCHINENTECHNIK

REVUE POLYTECHNIQUE SUISSE

ORGAN DES S.I.A. SCHWEIZERISCHER INGENIEUR- UND ARCHITEKTEN-VEREIN  
UND DER G.E.P. GESELLSCHAFT EHEMAL. STUDIERENDER DER EIDG. TECHN. HOCHSCHULE  
GEGRÜNDET 1883 VON ING. A. WALDNER / HERAUSGEGEBEN VON ING. W. JEGHER

*Fenster*



*Kiefer Zürich*

**Verlag**

W. Jegher & A. Ostertag, Dianastrasse 5,  
Zürich / Tel. 23 45 07 / Postcheck VIII 6110  
Postadresse:  
Schweiz, Bauzeitung, Postfach Zürich 39

**Bezugspreise**

Einzelheft Fr. 1.65		—		Abonnements:	
12 Monate	6 Monate	3 Monate			
Schweiz Ausland	Schweiz Ausland	Schweiz	Ausland	Schweiz	Ausland
66.— 72.—	33.— 36.—	16.50	18.—		

Für Mitglieder des S. I. A., der GEP und des Schweiz. Technischen Verbandes sowie für Studierende der ETH und der EPUL ermässigte Preiskategorien nach Tarif.

**INHALT**

Wasserkraftanlagen in den Ost- und West-Alpen und im Massif Central. Von *W. Gut* . . . . . 429\*

Schweizerischer Verein von Dampfkessel-Besitzern . . . . . 433

«Low Cost Housing» auf den Fidschi-Inseln. Von *H. Furrer* . . . . . 434\*

Vergebung von Ingenieurarbeiten . . . . . 436

**MITTEILUNGEN**

Durch Innendruck beanspruchte Stahlrohre, Lagerhaus im Rheinhafen Basel-Kleinhüningen. Unterirdische Krankenhaus-Schutzbauten. Bauelemente für Gasschutzbauten, Stahlbau vom architektonischen Gesichtspunkt . . . . . 437

**NEKROLOGE**

Karl Scheer . . . . . 437

Paul Oberrauch . . . . . 438\*

**BUCHBESPRECHUNGEN**

Leistungsfähigkeit von ungesteuerten Verkehrsknotenpunkten, von *H. J. Rapp*. Leistungsermittlung von nicht lichtsignalgesteuerten Knotenpunkten des Strassenverkehrs, von *W. Grabe*. Das Holz, von *H. Knuchel* . . . . . 438

Stahlbau-Profile, vom *Verein Deutscher Eisenhüttenleute*. Neuerscheinungen . . . . . 439

**WETTBEWERBE**

Schulbauten Cham. Oberstufenschulhaus Seuzach . . . . . 439

**MITTEILUNGEN AUS DEM S. I. A.**

Jahresbericht 1954/55 der Sektion Aargau . . . . . 439

**MITTEILUNGEN AUS DER G. E. P.**

Jubiläumsspende ETH 1955 . . . . . 440

Die neue

**Kuhlmann**  
**Zeichenmaschine**

ist eine technische Höchstleistung. Verschiedene Modelle für alle Ansprüche.

Prospekte und Beratung durch das zeichentechnische Spezialhaus



Gebrüder Scholl AG, an der Poststrasse in Zürich seit 1865 - Telefon (051) 23 76 80

**AUFZÜGE**

für Personen - Waren  
Speisen - Akten  
mit und ohne Feineinstellung

*Gebauer*  
**ZÜRICH**  
Birmensdorferstr. 273  
Telephon 33 21 66



**F. Bender**

ZÜRICH OBERDORFSTR. 9-10 TEL. 34 36 50