

Zeitschrift: Schweizerische Bauzeitung
Herausgeber: Verlags-AG der akademischen technischen Vereine
Band: 73 (1955)
Heft: 28

Werbung

Nutzungsbedingungen

Die ETH-Bibliothek ist die Anbieterin der digitalisierten Zeitschriften. Sie besitzt keine Urheberrechte an den Zeitschriften und ist nicht verantwortlich für deren Inhalte. Die Rechte liegen in der Regel bei den Herausgebern beziehungsweise den externen Rechteinhabern. [Siehe Rechtliche Hinweise.](#)

Conditions d'utilisation

L'ETH Library est le fournisseur des revues numérisées. Elle ne détient aucun droit d'auteur sur les revues et n'est pas responsable de leur contenu. En règle générale, les droits sont détenus par les éditeurs ou les détenteurs de droits externes. [Voir Informations légales.](#)

Terms of use

The ETH Library is the provider of the digitised journals. It does not own any copyrights to the journals and is not responsible for their content. The rights usually lie with the publishers or the external rights holders. [See Legal notice.](#)

Download PDF: 01.04.2025

ETH-Bibliothek Zürich, E-Periodica, <https://www.e-periodica.ch>

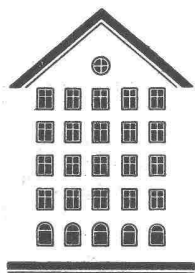
SCHWEIZERISCHE BAUZEITUNG

WOCHENSCHRIFT FÜR ARCHITEKTUR / INGENIEURWESEN / MASCHINENTECHNIK

REVUE POLYTECHNIQUE SUISSE

ORGAN DES S.I.A. SCHWEIZERISCHER INGENIEUR- UND ARCHITEKTEN-VEREIN
UND DER G.E.P. GESELLSCHAFT EHEMAL. STUDIERENDER DER EIDG. TECHN. HOCHSCHULE
GEGRÜNDET 1883 VON ING. A. WALDNER / HERAUSGEGEBEN VON ING. W. JEGHER

Fenster



Kiefer Zürich

Verlag

W. Jegher & A. Ostertag, Dianastrasse 5,
Zürich / Tel. 23 45 07 / Postcheck VIII 6110
Postadresse:
Schweiz, Bauzeitung, Postfach Zürich 39

Bezugspreise

Einzelheft Fr. 1.65		—		Abonnements:	
12 Monate	6 Monate	3 Monate			
Schweiz Ausland	Schweiz Ausland	Schweiz	Ausland	Schweiz	Ausland
66.— 72.—	33.— 36.—	16.50	18.—		

Für Mitglieder des S. I. A., der GEP und des Schweiz. Technischen Verbandes sowie für Studierende der ETH und der EPUL ermässigte Preiskategorien nach Tarif.

INHALT

Wasserkraftanlagen in den Ost- und West-Alpen und im Massif Central. Von *W. Gut* 429*

Schweizerischer Verein von Dampfkessel-Besitzern 433

«Low Cost Housing» auf den Fidschi-Inseln. Von *H. Furrer* 434*

Vergebung von Ingenieurarbeiten 436

MITTEILUNGEN

Durch Innendruck beanspruchte Stahlrohre, Lagerhaus im Rheinhafen Basel-Kleinhüningen. Unterirdische Krankenhaus-Schutzbauten. Bauelemente für Gasschutzbauten, Stahlbau vom architektonischen Gesichtspunkt 437

NEKROLOGE

Karl Scheer 437

Paul Oberrauch 438*

BUCHBESPRECHUNGEN

Leistungsfähigkeit von ungesteuerten Verkehrsknotenpunkten, von *H. J. Rapp*. Leistungsermittlung von nicht lichtsignalgesteuerten Knotenpunkten des Strassenverkehrs, von *W. Grabe*. Das Holz, von *H. Knuchel* 438

Stahlbau-Profile, vom *Verein Deutscher Eisenhüttenleute*. Neuerscheinungen 439

WETTBEWERBE

Schulbauten Cham. Oberstufenschulhaus Seuzach 439

MITTEILUNGEN AUS DEM S. I. A.

Jahresbericht 1954/55 der Sektion Aargau 439

MITTEILUNGEN AUS DER G. E. P.

Jubiläumsspende ETH 1955 440

Die neue

Kuhlmann Zeichenmaschine

ist eine technische Höchstleistung. Verschiedene Modelle für alle Ansprüche.

Prospekte und Beratung durch das zeichentechnische Spezialhaus



Gebrüder Scholl AG, an der Poststrasse in Zürich seit 1865 - Telefon (051) 23 76 80

AUFZÜGE

für Personen - Waren
Speisen - Akten
mit und ohne Feineinstellung

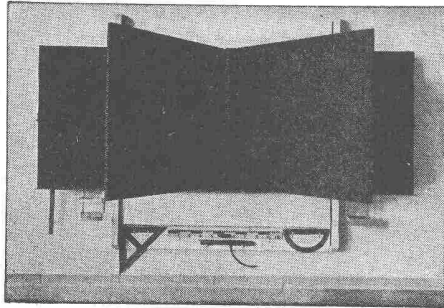


Birmensdorferstr. 273
Telephon 33 21 66



F. Bender

ZÜRICH OBERDORFSTR. 9-10 TEL. 34 36 50



HUNZIKER SÖHNE, THALWIL

Schulmöbelfabrik

Gegründet 1880

Telephon 92 09 13

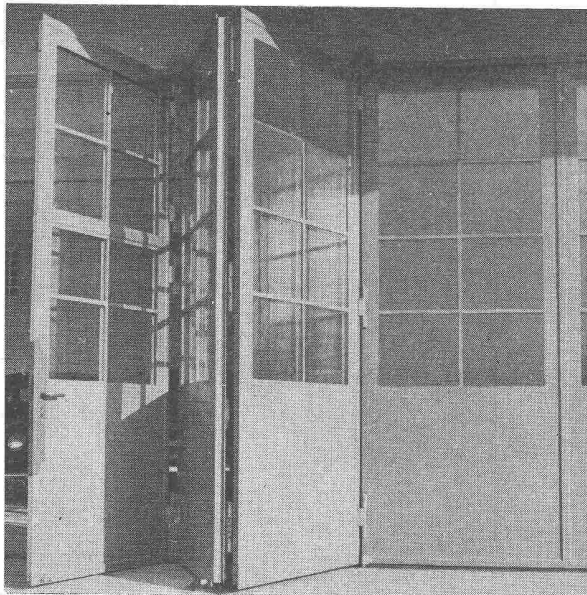
Schweiz. Spezialfabrik der Schulmöbelbranche

Lieferung kompletter Schulzimmereinrichtungen, Schultische, Wandtafeln • Beratung und Kostenvoranschläge kostenlos

**Gebr.
Tuchschmid AG.
Frauenfeld und
Zürich**



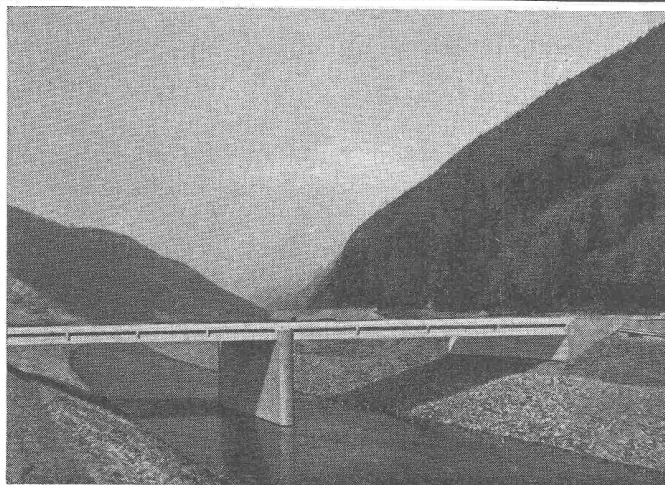
Stahlstore



Transformatoren
Anlass- und Regulier-Widerstände
Signalglocken

HANS GLOOR / FABRIK ELEKTRISCHER APPARATE / ZÜRICH 50 (OERLIKON)

Telephon (051) 46 83 50



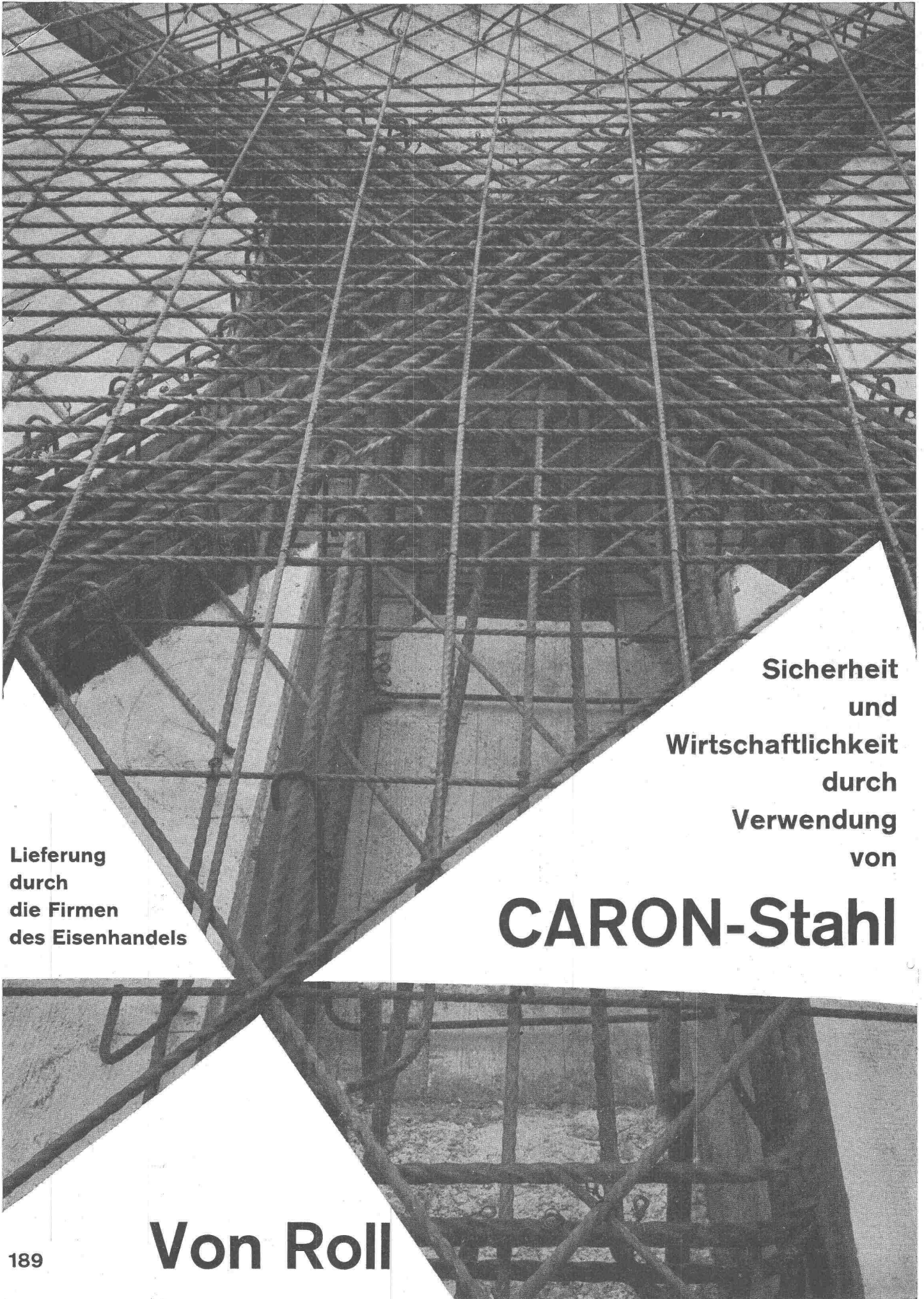
Vobag

**AG. für vorgespannten Beton
und Zementwarenfabrik**

Spezialfirma für hochwertige Betonwaren
für alle Zwecke

Adliswil-Zürich - Tel. 916844

Brücke aus vorgespannten Betonelementen



Lieferung
durch
die Firmen
des Eisenhandels

Sicherheit
und
Wirtschaftlichkeit
durch
Verwendung
von

CARON-Stahl

Von Roll

Wenn eine Fabrik wertvolles Areal hingibt, um eine grosse Ausstellungshalle zu schaffen, so tut sie dies sicher erst nach reiflicher Ueberlegung und aus der Erkenntnis heraus, dass sie den Interessenten eine bessere Uebersicht über ihr Fabrikationsprogramm sollte bieten können. Dies ist der Metallbau AG. in Zürich-Albisrieden gelungen. Jeder Besucher wird sich freuen, in dieser Halle, entfernt vom Getriebe der Fabrikation und der Büros, in aller Ruhe die verschiedenen «norm»-Typen und Modelle kritisch prüfen zu können.

Dem Baufachmanne braucht man ja die Metallbau AG. nicht vorzustellen; vielleicht wird er sich sogar auch noch erinnern, dass diese Firma (im Jahre 1932) als erste damit begann, Metallbauteile systematisch zu normen. Damals war dies vielleicht ein Wagnis, heute aber ist es bereits

begonnen werden. Auf diese Weise wurden beispielsweise Brief- und Milchkasten, Keller- und Waschküchenfenster, Kellertüren, Kohleneinwürfe und Kohlschacht-Deckel, Schuhroste, Garagentore und selbstverständlich auch Luftschutz-Elemente genormt und fabriziert. Trotz dieser vorbildlichen Normung stehen aber dem Architekten genügend Varianten zur Verfügung, damit er individuell gestalten kann. Zudem können auch persönliche Wünsche erfüllt werden, wie dies aus der April-Nummer der «Luwa/Metallbau Mitteilungen» hervorgeht. Es wird dort in einem Interview mit einem Luzerner Architekten gezeigt, wie er für den Bau eines grossen Schulhaus-Komplexes ein eigenes Profil von Metall-Türzargen entwarf, welches die Vorteile der «norm»-Metallzarge mit denjenigen der Holz zargen verbindet.



LUWA 5D:432

Eingangspartie mit Aggregaten zu Klimaanlage, usw.

selbstverständlich, dass man die meisten Bauteile genormt bezieht, was eine erhebliche Vereinfachung für Architekten und Baumeister bedeutet. Zuerst musste aber die Pionierarbeit geleistet werden: Für jeden Bauteil wurde die durchdachteste Form im zweckmässigsten Material gesucht; erst dann konnte mit der serienmässigen Herstellung weniger Grössen und Ausführungen

Im Ausstellungsraum findet man natürlich auch die verschiedenen Modelle der «norm»-Lamellenstoren zum Raffen und Rollen, an Musterfenstern montiert, so dass man sie gründlich ausprobieren kann. Moderne Verwaltungsgebäude, Schulhäuser, aber auch Detailgeschäfte, usw. werden ja fast durchgehend mit solchen Lamellenstoren ausgerüstet, weil sie ein angenehm diffuses Ta-



Teilansicht des Ausstellungsraumes, mit «norm»-Bauteilen der Metallbau AG.

Eine neue Ausstellung für Baufachleute

geslicht vermitteln und die Sonnenblendung — wie auch die «Verdunkelung» durch gewöhnliche Abschirmmittel — verhindern.

Ein wichtiger Zweig der «norm»-Produkte ist derjenige der Betriebs-einrichtungen. Mit solchen wurden schon in unzähligen industriellen und gewerblichen Betrieben und in öffentlichen Unternehmungen Probleme der rationellen Fabrikation, Lagerhaltung und Werkzeugausgabe gelöst. Eine Reihe von Grundtypen ist im Ausstellungsraum vertreten. Neu sind in letzter Zeit noch die «norm»-Hexagon-Winkel hinzugekommen; diese Winkel sind mit einer einzigartigen Lochung versehen, was fast jede beliebige Zusammenstellung zu Gestellen usw. gestattet.

In der gleichen Ausstellungshalle sind auch die Erzeugnisse der LUWA AG. ausgestellt, welche Spezialgebiete der Luft- und Wärmetechnik bearbeitet. Den Baufachmann interessieren da natürlich (nebst den Hochleistungs-Axial-Ventilatoren) vor allem die verschiedenen Typen von Klimaanlage: grosse industrielle Anlagen — besonders auch für die Textilindustrie —, ferner die Komfort-Klimatisierung. Für letztere stehen die praktischen «Units» besonders für die Luftkonditionierung bestehender Bauten oder kleinerer Einheiten (beispielsweise Metzgereien, Ladengeschäfte usw.) zur Verfügung, während für Neubauten an Verwaltungs- und Bürogebäuden, Hotels usw. auch das neue «Jettair»-System zur Anwendung kommt. Dieses wurde von der LUWA AG. in jahrelanger Forschungsarbeit entwickelt und hat heute eine Vollkommenheit erreicht, welche dessen Einbau in mehrere moderne Bank- und Verwaltungsgebäude ermöglichte; übrigens wird im Auslande und in Uebersee bereits auch nach «Jettair»-Lizenz gearbeitet. Das «Jettair»-System kommt mit erstaunlich kleinen Luftkanälen und Zentralen aus, was dessen Einbau natürlich gewaltig erleichtert; zudem ermöglicht es den in den einzelnen Räumen tätigen Personen, die Temperatur innerhalb gewisser Grenzen individuell zu regulieren.

Diese kleine Uebersicht zeigt, dass ein Besuch der ständigen Ausstellung an der Anemonenstrasse in Zürich-Albisrieden sich lohnt und dem Baufachmanne wertvolle Anregungen und Auskünfte vermittelt.

Granulierte
Flumser Steinwolle
wird ideal
ergänzt durch

Mineralwolle Matten

besonders solid

beidseitig geschützt

ausgezeichnete Wärme- und Schallisolation.
Verlangen Sie Prospekt und Muster.

Schmelzwerk Spoerry Flums

Tel. (085) 8 31 48

Ingersoll-Rand-Rotationskompressoranlage

GYRO-FLO

zweistufig, Kühlung der Luft durch
Öelinjektion, Antrieb durch GM-
Zweitaktdiesel. Stufenlose Doppel-
regulierung.

Kompressor und Motor ventillos,
daher unerreichte Betriebs sicher-
heit.

Stufenlose Doppelregulierung der
Motordrehzahl und des Ansaugs
ergeben Anpassung der Leistung
genau nach Luftbedarf.

Leistungen: 3,6 + 6 m³/min.



Lieferung ab Lager

Robert Aebi & Cie AG SA Zürich

URANIASTRASSE 31/35 TEL. (051) 23 17 50

Firma gegr. 1881

EMIL HITZ

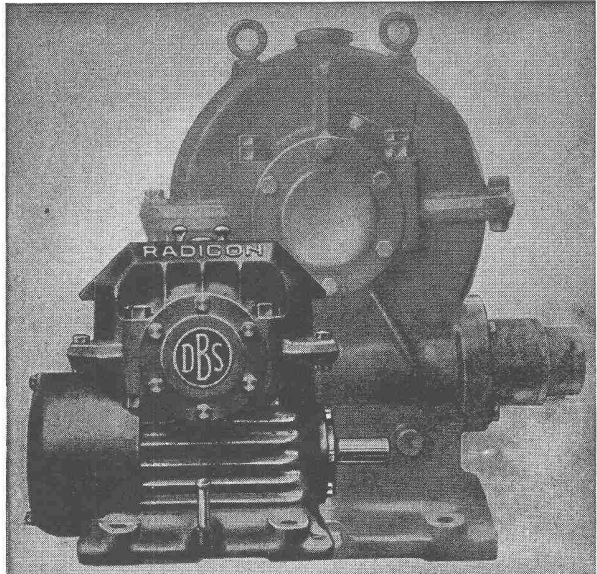
Gezwirnt ist stärker!

Jede Hausfrau weiss, dass die Zwi- rung dem Faden die Stärke gibt. Der Zwi- rung verdankt auch das Helvetia-Geflecht seine ungewöh- nliche Stärke. In Sekundenschnelle zwi- rnt eine Spezialmaschine die ge- gen Witterungseinflüsse behandelten Drähte und windet sie unverrückbar um ihre gewellten Träger. Jedes Vier- eck ist eine unverschiebbare Einheit im Geflecht, was dem Zaune eine hohe Lebensdauer und bleibende Straffheit sichert.

Alleinfabrikant
EMIL HITZ
Fabrik für Drahtgeflechte
Zürich 3

Grubenstr. 29, Tel. (051) 33 26 50
Zweigbetrieb Basel:
Ob. Rebgasse 40, Tel. (061) 32 45 92

**RADICON
SCHNECKENGETRIEBE**



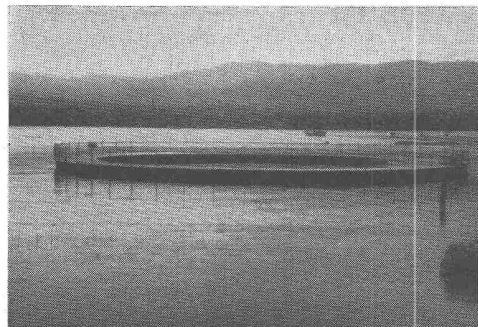
für

**Platzersparnis, höhere Leistung,
niedrigere Kosten, Sicherheit**

Ab Lager:

W. EMIL KUNZ * ZÜRICH 27
Gottthardstrasse 21 - Telephon (051) 25 29 10

BAUTENSCHUTZ



**Nichtschwimmer-
bassin Zürich-
Tiefenbrunnen:
geschützt mit
ICOSIT-
Bassinfarbe**

**SIEGFRIED
Keller CO**
WALLISELLEN-ZH TEL. 051/933232

Ausführung
sämtlicher
Innenausbau-
arbeiten

**W
A
R
T
E
R**

Türen aller Arten
Schränke + Küchenausbauten
Fensterausbauten

Täfer + Decken
Schalldichte Konstruktionen
Trennwände + Verschalungen

Moderne Buffefanlagen
Bar- + Kühlkorpusse
Einbausitzgruppen
Tische + Bestuhlungen

Ladeneinrichtungen
für alle Branchen
Einzelmöbel - Vitrinen
Schaufensterausbauten

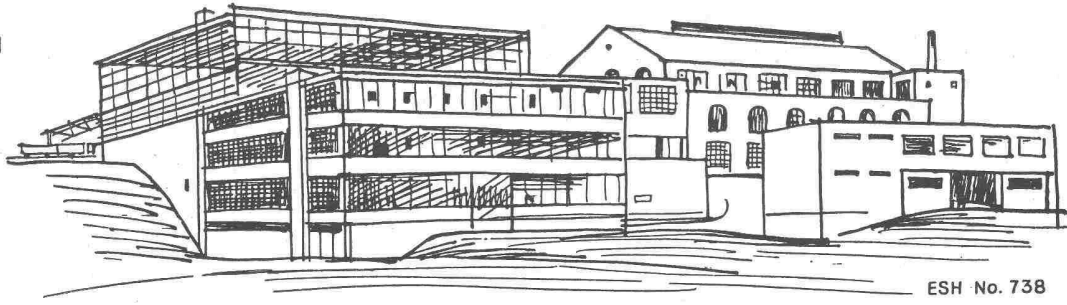
Komplette Coiffeureinrichtungen
für Damen- + Herrensalons

Karl Steiner

Bauschreinerei + Möbelfabrik
Ladenausbau
Coiffeureinrichtungen

Zürich 11/50
Hagenholzstrasse 60
Telefon 46 43 44

Werkteil
beim
Bahnhof



ESH No. 738



1855 — 1955

**100
Jahre**

713

**Familientradition
in der Stahlverarbeitung**

STAHLBAU

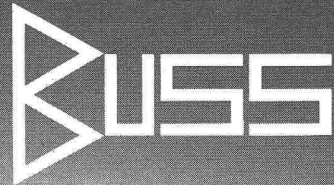
Hochbauten, Masten, Brücken, Schaufenster, Fabrik- und Bürofenster aus Stahl oder Leichtmetall. Stahlblech- und Stahlrohrmöbel, Betriebseinrichtungen jeder Art, Magazin- und Archivanlagen, Blech-, Stanz-, Press- und Abkantwerk.

MASCHINENBAU

Allgemeiner Maschinen- u. Apparatebau - Maschinen für Strassenunterhalt und Schneeräumung - Maschinen für die Landwirtschaft: Motormäher und Einachs-Traktoren verschiedener Stärke mit Zusatzgeräten.

GALVANISCHE ANSTALT

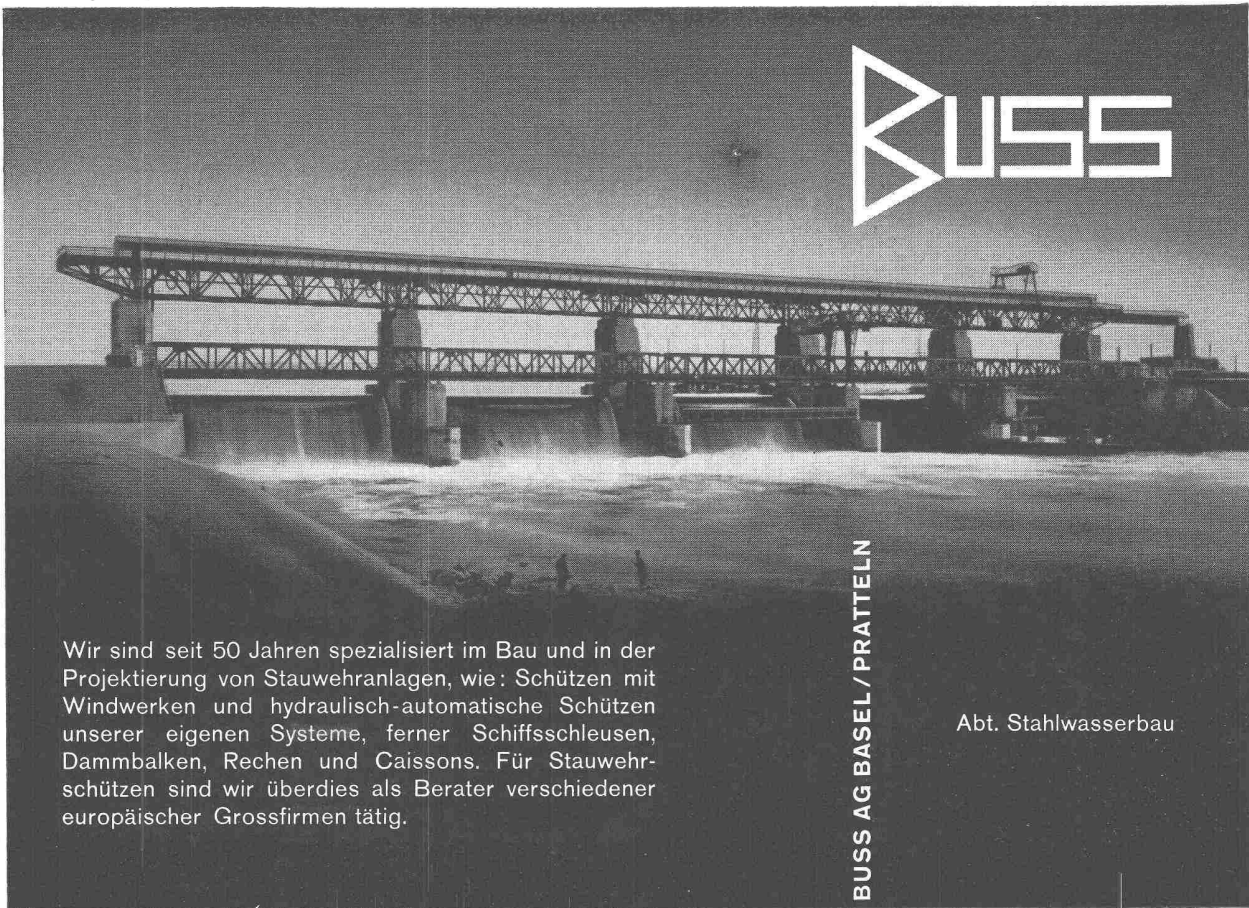
ERNST SCHEER AG. HERISAU TELEPHON (071) 5 19 92



Wir sind seit 50 Jahren spezialisiert im Bau und in der Projektierung von Stauwehnanlagen, wie: Schützen mit Windwerken und hydraulisch-automatische Schützen unserer eigenen Systeme, ferner Schiffsschleusen, Dammbalken, Rechen und Caissons. Für Stauweherschützen sind wir überdies als Berater verschiedener europäischer Grossfirmen tätig.

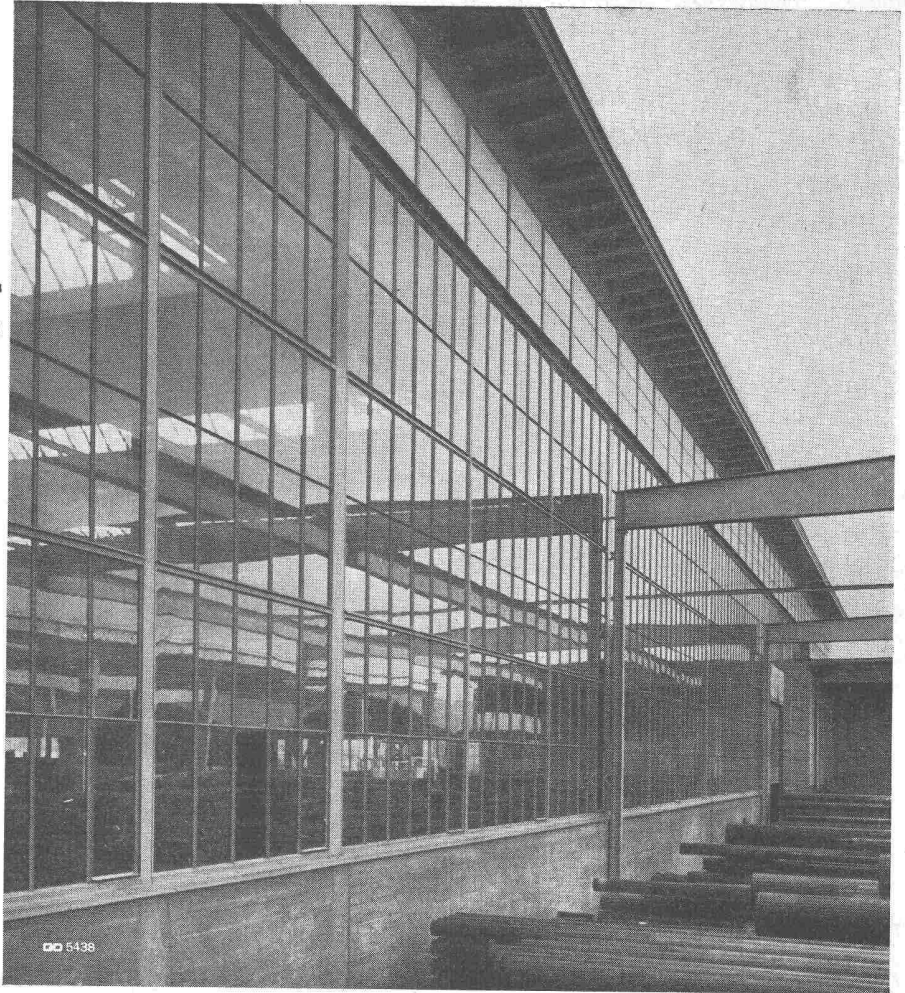
BUSS AG BASEL / PRATTELN

Abt. Stahlwasserbau



**Stahlfenster
Geilinger & Co.
Winterthur**

GC



5438

Holzschutz

ist Heimatschutz!

Seit 19 Jahren widmen wir uns ausschliesslich dem Schutze verbauten Holzes. In diesen bald zwei Jahrzehnten haben wir schon unzählige kirchliche und weltliche Bauten — vor allem aber Privathäuser — zur vollen Zufriedenheit ihrer Besitzer im ARBEZOL-VERFAHREN behandelt und der Tätigkeit tierischer und pflanzlicher Holzschädlinge Einhalt geboten. Ungeheure Vermögenswerte wurden dadurch vor der Entwertung geschützt! Unser ARBEZOL-Holzschutz war, ist und wird auch in Zukunft Heimatschutz im wahrsten Sinne des Wortes sein.

Holzschutz ARBEZOL gereicht dem Holz zum Wohl!

A. BENZ & CIE. - ZÜRICH 2/38

Spezialfirma zum Schutze verbauten Holzes

Renggerstrasse 56

Telephon (051) 45 34 34

