

**Zeitschrift:** Schweizerische Bauzeitung  
**Herausgeber:** Verlags-AG der akademischen technischen Vereine  
**Band:** 73 (1955)  
**Heft:** 30

## Werbung

### Nutzungsbedingungen

Die ETH-Bibliothek ist die Anbieterin der digitalisierten Zeitschriften. Sie besitzt keine Urheberrechte an den Zeitschriften und ist nicht verantwortlich für deren Inhalte. Die Rechte liegen in der Regel bei den Herausgebern beziehungsweise den externen Rechteinhabern. [Siehe Rechtliche Hinweise.](#)

### Conditions d'utilisation

L'ETH Library est le fournisseur des revues numérisées. Elle ne détient aucun droit d'auteur sur les revues et n'est pas responsable de leur contenu. En règle générale, les droits sont détenus par les éditeurs ou les détenteurs de droits externes. [Voir Informations légales.](#)

### Terms of use

The ETH Library is the provider of the digitised journals. It does not own any copyrights to the journals and is not responsible for their content. The rights usually lie with the publishers or the external rights holders. [See Legal notice.](#)

**Download PDF:** 15.03.2025

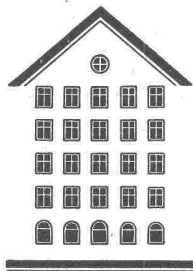
**ETH-Bibliothek Zürich, E-Periodica, <https://www.e-periodica.ch>**

# SCHWEIZERISCHE BAUZEITUNG

WOCHENSCHRIFT FÜR ARCHITEKTUR / INGENIEURWESEN / MASCHINENTECHNIK  
 REVUE POLYTECHNIQUE SUISSE

ORGAN DES S. I. A. SCHWEIZERISCHER INGENIEUR- UND ARCHITEKTEN-VEREIN  
 UND DER G. E. P. GESELLSCHAFT EHEMAL. STUDIERENDER DER EIDG. TECHN. HOCHSCHULE  
 GEGRÜNDET 1883 VON ING. A. WALDNER / HERAUSGEGEBEN VON ING. W. JEGHER

*Fenster*



*Kiefer Zürich*

**Verlag**

W. Jegher & A. Ostertag, Dianastrasse 5,  
 Zürich / Tel. 23 45 07 / Postcheck VIII 6110  
 Postadresse:  
 Schweiz. Bauzeitung, Postfach Zürich 39

**Bezugspreise**

Einzelheft Fr. 1.65		—		Abonnements:	
12 Monate	6 Monate	3 Monate	Schweiz	Ausland	Schweiz
Schweiz	Ausland	Schweiz	Ausland	Schweiz	Ausland
66.—	72.—	33.—	36.—	16.50	18.—

Für Mitglieder des S. I. A., der GEP und des Schweiz. Technischen Verbandes sowie für Studierende der ETH und der EPUL ermässigte Preiskategorien nach Tarif.

**Anzeigenverwaltung**

Mosse-Annoncen AG., Zürich, Limmatquai 94 / Tel. 326817 / Postcheck VIII 1027

**BERCHTOLD & Co.**

HEIZUNG • LÜFTUNG  
 WARMWASSER  
**THALWIL**



**Patentanwälte**  
**E. BLUM & Co., ZÜRICH**

Gegründet 1878 Telephone 251633  
 Bahnhofstrasse 31

Anmeldung von Erfindungen

Fabrik- und Handelsmarken

Gutachten, Prozessberatung

**INHALT**

Wasserkraftanlagen in den Ost- und West-Alpen und im Massif Central. Von *W. Gut* . . . . . 455\*

Turnhallenneubau in Linthal. Arch. *J. Zweifel* . . . . . 462\*

Betriebsöffnung im Donaukraftwerk Jochenstein . . . . . 462

Steuerstände in modernen Dampfkraftzentralen. Von *O. Martin* . . . 464\*

**MITTEILUNGEN**

Spitalbau, Ueberschall-Windkanal. Deutsche Kältetagung . . . . . 468

**NEKROLOGE**

Karl Elser . . . . . 468

**BUCHBESPRECHUNGEN**

Verhütung von Bauschäden, von *O. Graf* und *H. Goebel* . . . . . 468  
 Neuerscheinungen . . . . . 469

**WETTBEWERBE**

Primarschulhaus und Freibad Auhofstrasse, Zürich. Gemeindehaus Opfikon-Glattbrugg. Institut St. Ursula, Brig. Internationaler Wettbewerb für Manhattan, New York . 469

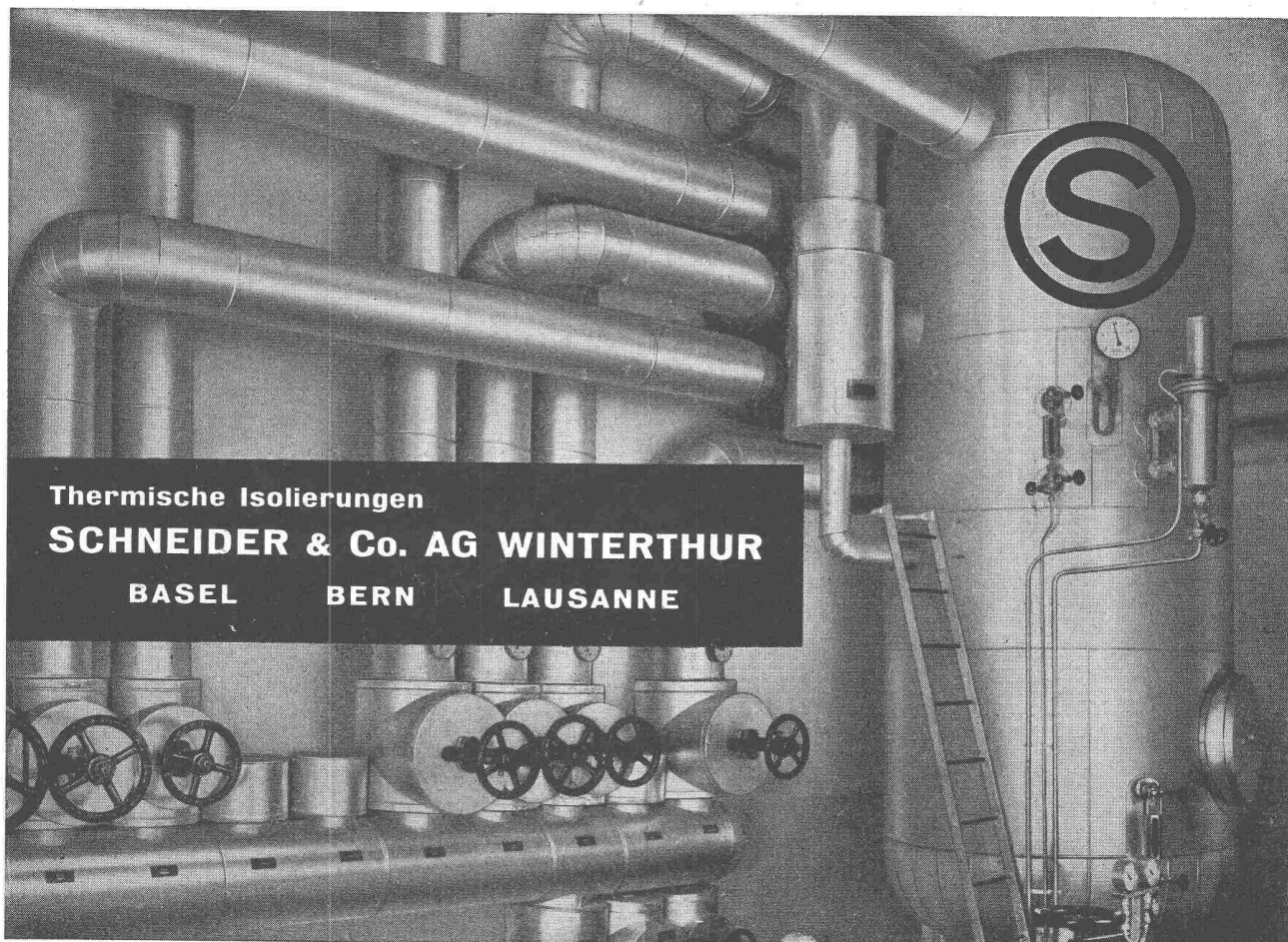
**MITTEILUNGEN AUS DEM S. I. A.**

Jahresbericht des B. I. A. . . . . 469

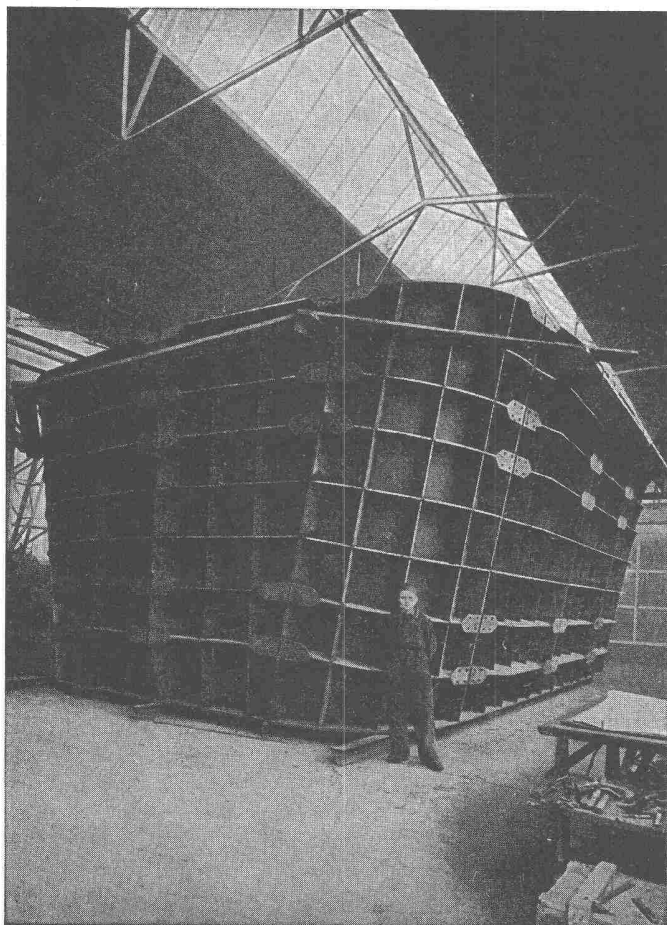
# Durisol

**BAUPLATTEN ohne und mit ARMIERUNG für ISOLIERUNG  
 AUSFACHUNG, DECKEN- und FLACHDACHKONSTRUKTIONEN  
 grossflächige DECKENHOURDIS, HOHLBLOCKMAUERSTEINE**

**DURISOL AG. FÜR LEICHTBAUSTOFFE DIETIKON • TEL. 918665**



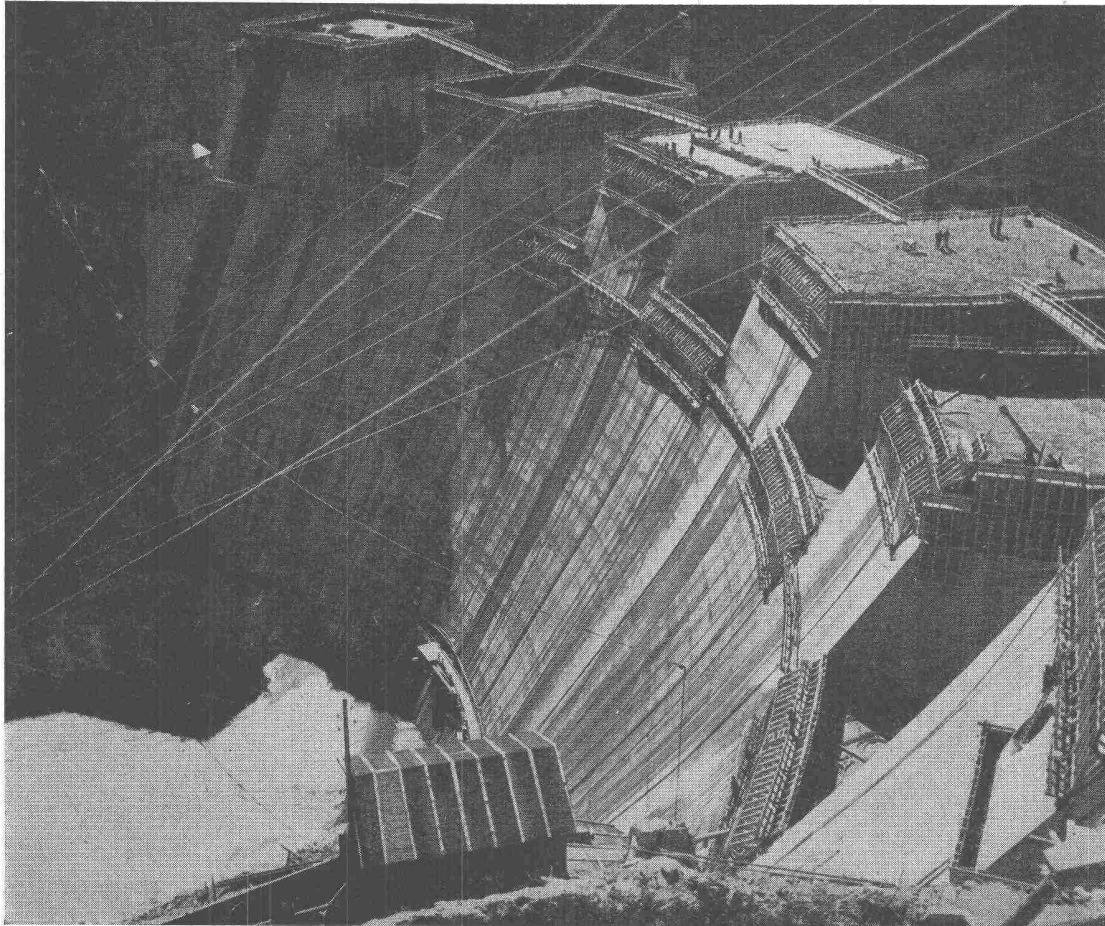
Thermische Isolierungen  
**SCHNEIDER & Co. AG WINTERTHUR**  
BASEL    BERN    LAUSANNE



**Ponts**  
**Charpentes**  
**Chaudronnerie**  
**Mécanique**  
**Serrurerie**

CUVE EXTÉRIEURE DE FOUR ÉLECTRIQUE  
POIDS 100 TONNES

**GIOVANOLA**  
**MONTHÉY**



Staumauer Sambuco der Maggiakraftwerke: 2. Etappe. — Vorsatzbeton mit FRIOPLAST zur Erreichung näherer Fertigkeiten und hoher Frostbeständigkeit

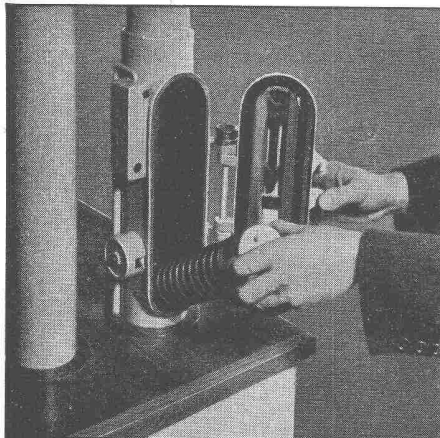
# FRIOPLAST

**Ueber 40 Staumauern** wurden unter Verwendung von FRIOPLAST erbaut. FRIOPLAST verbindet die Vorteile eines plastifizierenden Betonzusatzes mit den Wirkungen der Lufteinführung in den Beton: Es bewirkt deshalb neben der hohen Frostbeständigkeit und Wasserdichtigkeit bessere Betonfestigkeiten.



**Kaspar Winkler & Co.**

Fabrik für chemische Baustoffe · Telephon 52 53 43 · Zürich 48



# ROHRPOST rationalisiert den Betrieb

Anwendungsgebiete:

- Banken
- Versicherungsanstalten
- Druckereibetriebe
- Geschäfts- und Warenhäuser
- Industriebetriebe
- Hotels, Restaurants
- SBB Telegraphen- und Auskunftsbüros

Fördergut:

- Bons und Bestellungen
- Zettel
- Telegramme, Checks
- Karten, Briefe
- Warenproben
- Manuskripte



## Standard Telephon und Radio AG.

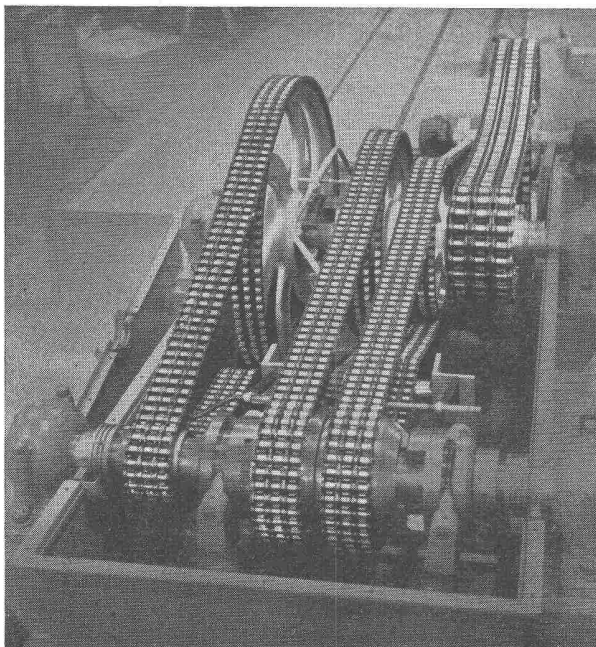
Zürich, Seestr. 395, Postfach Zürich 38, Tel. (051) 45 28 00

Zweigniederlassung in Bern



1534

# RENOLD-ANTRIEBE



längste Lebensdauer  
für störungsfreien Betrieb  
ruhigen Lauf

kurze Achsdistanzen  
kleinste Breiten  
hoher Wirkungsgrad

Ab Lager:

**W. EMIL KUNZ \* ZÜRICH 27**

Gotthardstrasse 21 • Telephon (051) 25 29 10

# SRA



**SRA KUGELLAGER VERKAUFSBUREAU ZÜRICH**

der Kugellagerwerke J. Schmid-Roost A.G. Nachf. Schmid & Co.

Telephon (051) 25 89 66

Nüscherstr. 31

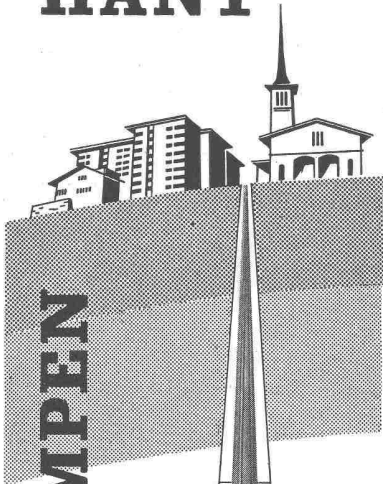
SAFIA GENÈVE, 8, Av. P. de Rochemont

Tel. (022) 6 83 36

SAFIA BERN, Monbijoustrasse 21

Tel. (031) 2 33 40

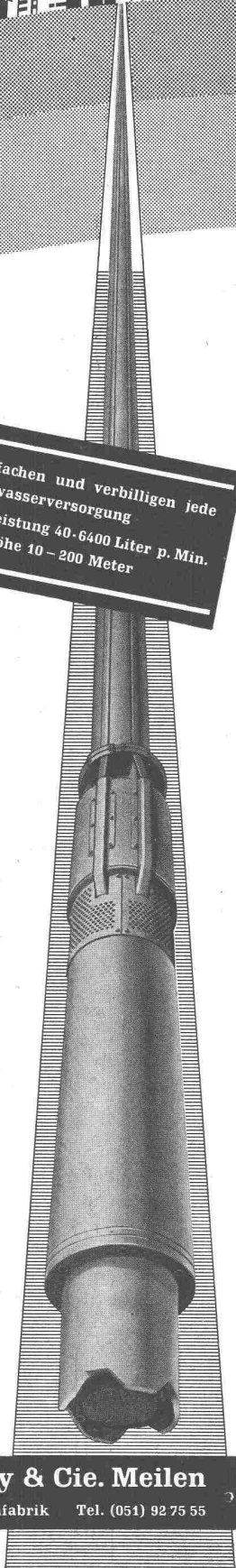
# HÄNY



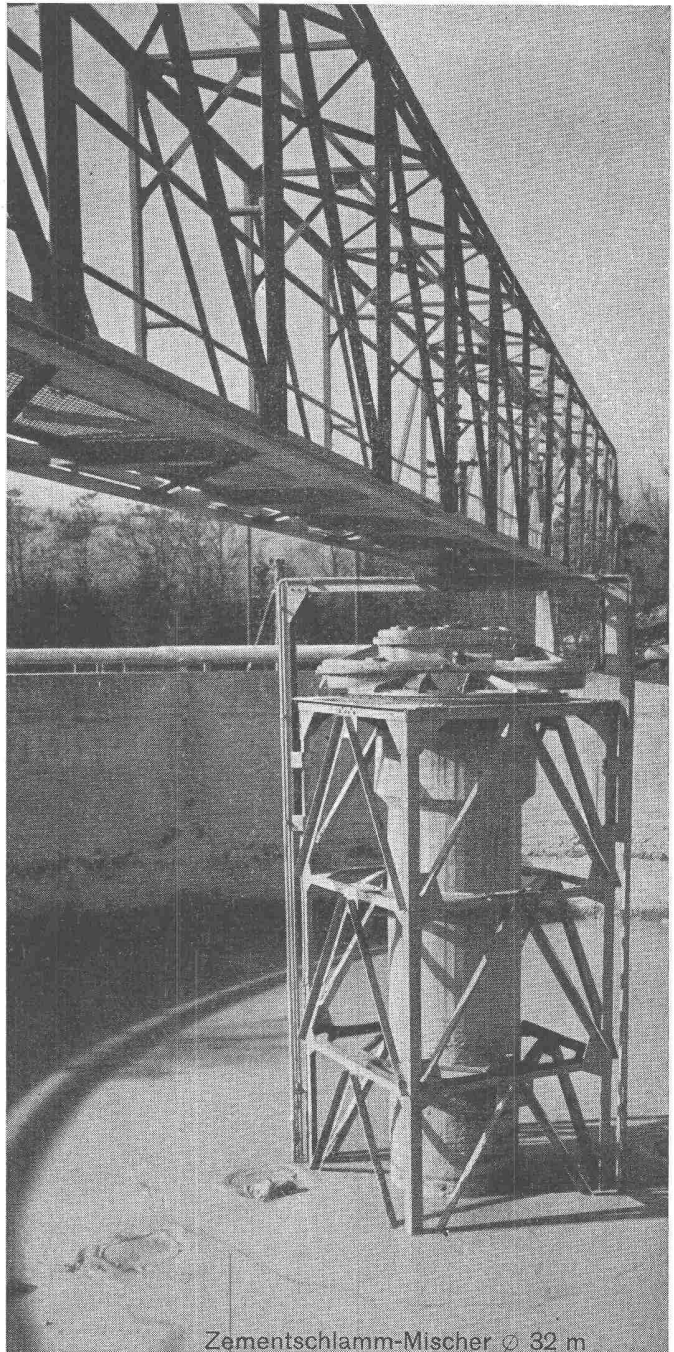
## PUMPEN

Vereinfachen und verbilligen jede Grundwasserversorgung  
Förderleistung 40 - 6400 Liter p. Min.  
Förderhöhe 10 - 200 Meter

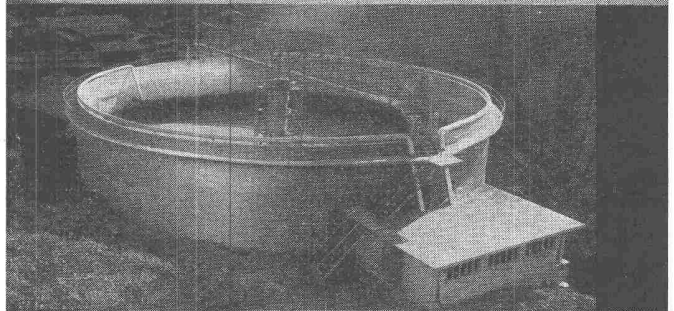
## UNTERWASSER MOTOR



**Häny & Cie. Meilen**  
Pumpenfabrik Tel. (051) 92 75 55



Zementschlamm-Mischer  $\varnothing$  32 m



### Kläranlagen

(Lizenz DORR-OLIVER)

## Wartmann & Cie. AG.

Stahlbau, Kesselschmiede Brugg, Zürich

**Gebr.  
Tuchschnid AG.  
Frauenfeld und  
Zürich**



**Leichtmetallfenster**

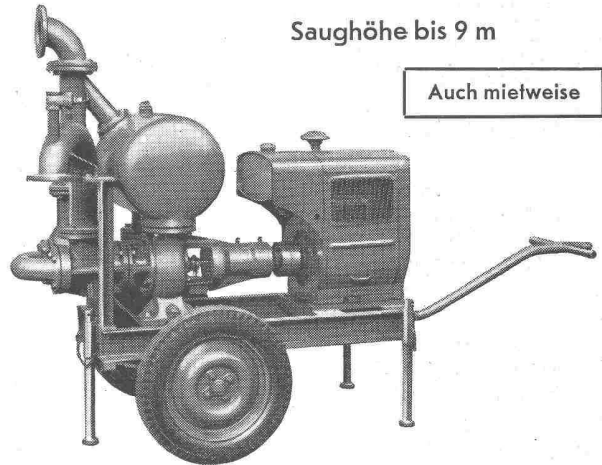


Selbstansaugende ventillose  
**Baupumpen**

System «Lauchener»

Saughöhe bis 9 m

Auch mietweise



Leistungen 1—500 l/sek. Kein Bodenventil. Keine Klappe im Saugstutzen. Keine Hilfs-Vakuum-Pumpe. Jederzeitiges automatisches Ansaugen auch nach Luffeintritt im Saugrohr. Keine reibenden, sich abnützenden Dichtungsflächen, daher **störungsfrei** auch bei **Schlamm-, Sand- und Kiesförderung**.

**Maschinenfabrik a. d. Sihl AG. Zürich**

Gegründet 1871

Telephon (051) 23 35 14

Ausführung  
sämtlicher  
Innenausbau-  
arbeiten



Türen aller Arten  
Schränke + Küchenausbauten  
Fensterausbauten

Täfer + Decken  
Schalldichte Konstruktionen  
Trennwände + Verschalungen

Moderne Buffetanlagen  
Bar- + Kühlkorpusse  
Einbausitzgruppen  
Tische + Bestuhlungen

Ladeneinrichtungen  
für alle Branchen  
Einzelmöbel - Vitrinen  
Schaufensterausbauten

Komplette Coiffeureinrichtungen  
für Damen- + Herrensalons

Karl Steiner

Bauschreinerei + Möbelfabrik,  
Ladenausbau  
Coiffeureinrichtungen

Zürich 11/50  
Hagenholzstrasse 60  
Telefon 46 43 44



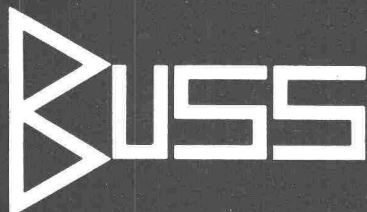
**Krane**

**Elektrozüge**

**Aufzüge**



**Schindler-Aufzug- und Uto-Kran-Fabrik AG., Zürich**



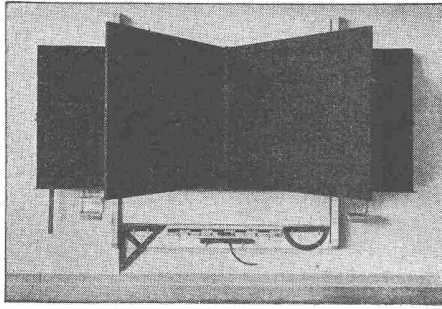
**BUSS**

**Stahlbau**  
**Brückenbau**  
**Stauweherschützen**  
**Tankanlagen**  
**Dampfkessel**  
**Chemischer Apparatebau**  
**Maschinenbau**



**BUSS AG BASEL/PRATTELN**





## HUNZIKER SÖHNE, THALWIL

Schulmöbelfabrik

Gegründet 1880

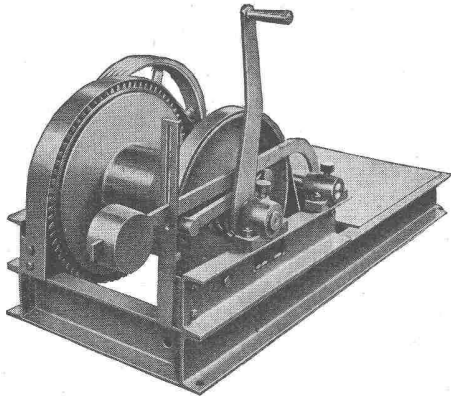
Telephon 92 09 13

Schweiz. Spezialfabrik der Schulmöbelbranche

Lieferung kompletter Schulzimmereinrichtungen, Schultische, Wandtafeln • Beratung und Kostenvoranschläge kostenlos

### Schnell-Aufzugwinden KLUS RW

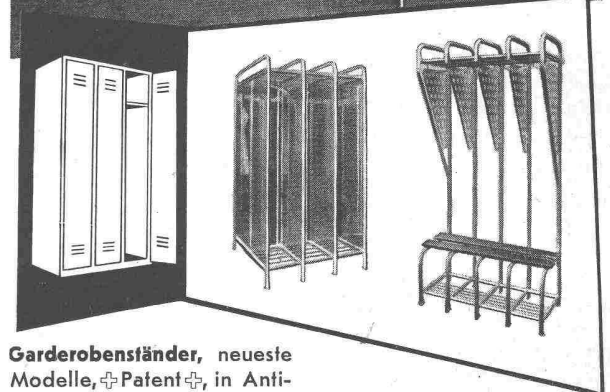
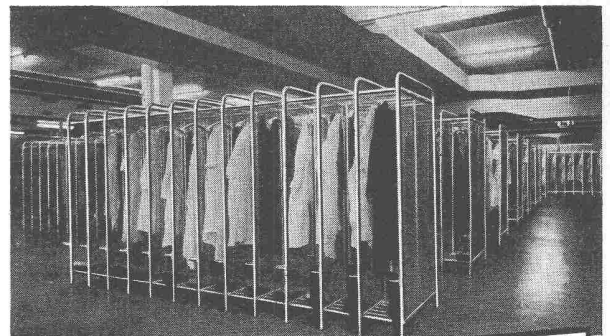
für Bauaufzüge  
Schrägaufzüge  
Rammarbeiten usw.  
Zugkraft 600—2000 kg



sehr bewährte, solide Konstruktion

**Robert Aebi & Cie** AG SA **Zürich**

URANIASTRASSE 31/35 TEL. (051) 23 17 50

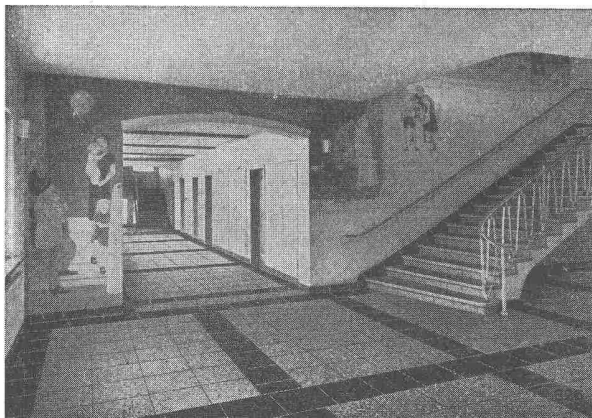


Garderobensänder, neueste Modelle, +Patent+, in Anticorodal, zerlegbar, von

**HARTMANN**

**HARTMANN & CO. AG. BIEL**

ROLLADENFABRIK UND METALLBAU - TEL. (032) 2 77 37



Sekundarschulhaus Henau-Niederuzwil 1952

## Qualitäts-Fabrikate

in Basaltolit-Quarzit

### Treppenanlagen Bodenplatten

hydraulisch gepresst, mit granitharter Gehfläche, in verschiedenen Farben. Nach Wahl **gleitfest geraut** oder **geschliffen**

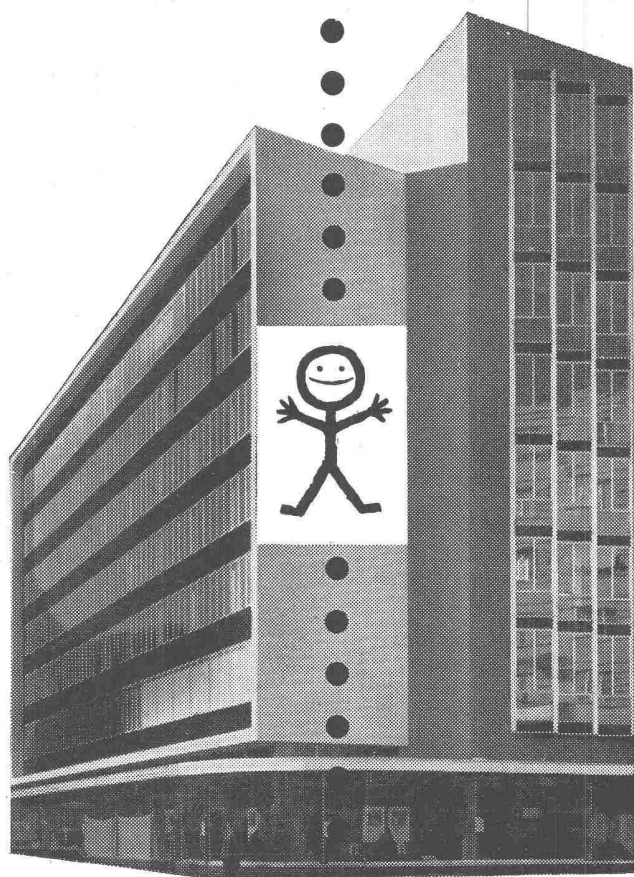
	20/20/2 cm	35/35/2,5 cm
Standard-Formate:	25/25/2 cm	40/40/3 cm
	30/30/2 cm	50/50/3 cm

in Granit-Imitation sofort ab Lager lieferbar!

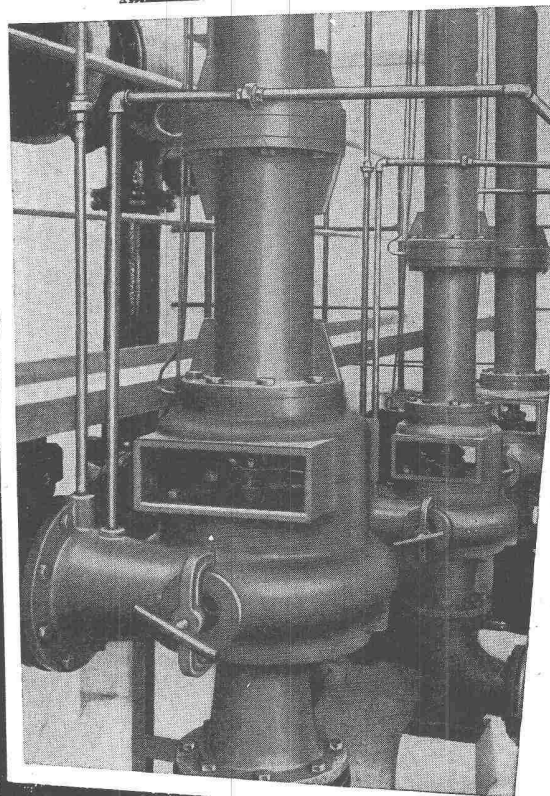
**SPEZIALBETON AG. STAAD** (St. G.)

Kunststeinwerke

SCHINDLER



Aufzüge- und Elektromotorenfabrik Schindler & Cie. A. G. Luzern



IV 87

KANALRAD-DICKSTOFF-KREISELPUMPEN horizontaler und vertikaler Bauart für verschmutztes, ungeklärtes Abwasser

VERKAUFSBÜRO

**KSB ZÜRICH AG**

Beckenhofstraße 72, Tel. (051) 28 25 18

für die Erzeugnisse der Firmen:

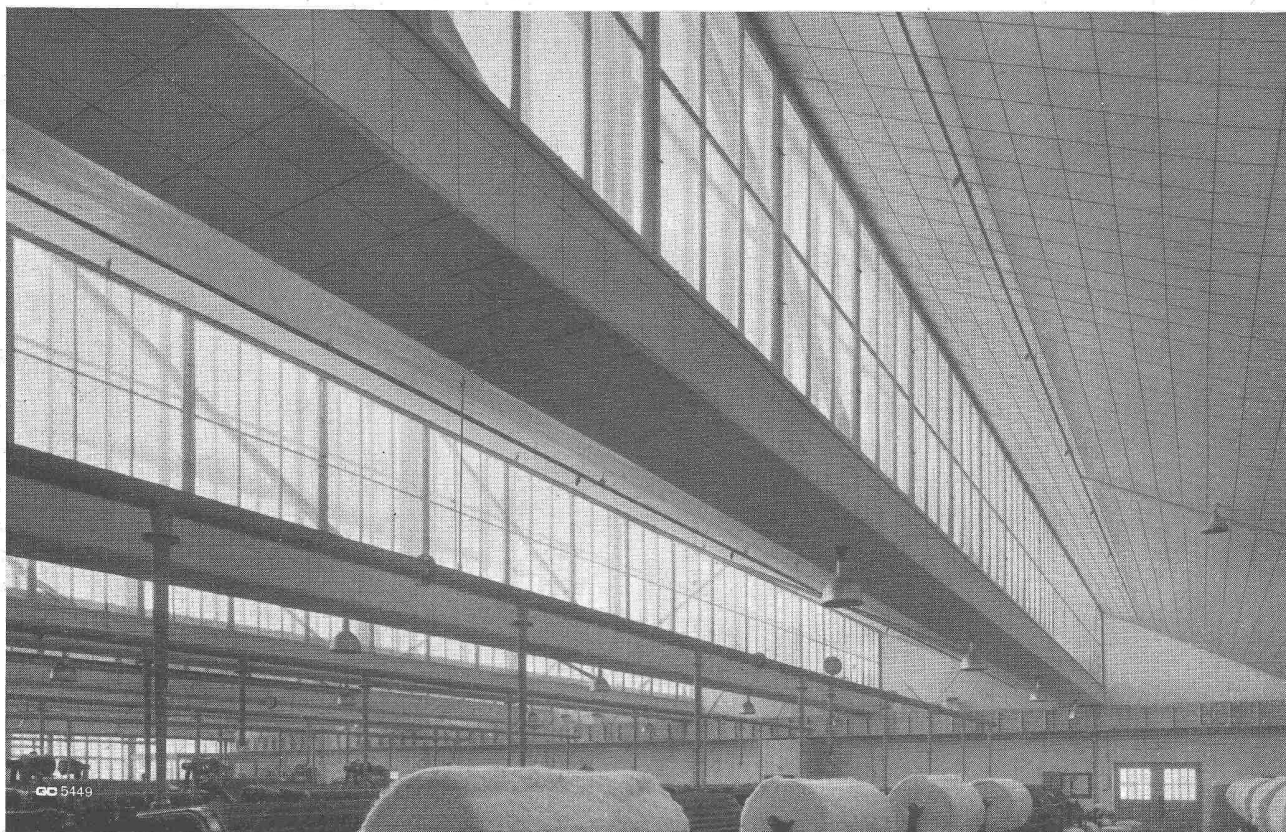
- Klein, Schanzlin & Becker AG, Frankenthal (Pfalz)
- Amag - Hilpert - Pegnitzhütte AG Nürnberg
- Kleinschanzlin - Bestenbostel GmbH, Bremen
- Kleinschanzlin Pumpen AG, Homburg (Saar)

Alleinverkauf für den Bausektor

**MBA - MASCHINEN U. BAHNBEDARF AG**

Dübendorf Tel. (051) 96 63 33

# Stahlhochbau Geilinger & Co. Winterthur



## Die halbe Schweiz schützt Holz!

Als wir im Jahre 1936 damit begannen, uns dem Schutze verbauten Holzes zu widmen und seinen Schädlingen den Krieg erklärten, hatten wir nicht immer einen leichten Stand. Das Vorhandensein tierischer und pflanzlicher Holzschädlinge — volkstümlich: Wurm und Pilz — war eben noch nicht so bekannt wie heute. In den letzten Jahren haben sich die Verhältnisse jedoch gewaltig geändert. Viele Holzverbraucher sehen jetzt sowohl die Zweckmässigkeit wie auch die Vorteile des Holzschutzes im ARBEZOL-VERFAHREN ein und verwenden nun unsere Präparate. Die ARBEZOLE enthalten den weltbekanntesten Wirkstoff DDT, der über sechzehntausendmal wirkungsvoller ist als Karbolineum!

*Holzschutz ARBEZOL gereicht dem Holz zum Wohl!*



### A. BENZ & CIE. - ZÜRICH 2/38

Spezialfirma zum Schutze verbauten Holzes

Renggerstrasse 56

Telephon (051) 45 34 34