

**Zeitschrift:** Schweizerische Bauzeitung  
**Herausgeber:** Verlags-AG der akademischen technischen Vereine  
**Band:** 73 (1955)  
**Heft:** 4

## Werbung

### Nutzungsbedingungen

Die ETH-Bibliothek ist die Anbieterin der digitalisierten Zeitschriften. Sie besitzt keine Urheberrechte an den Zeitschriften und ist nicht verantwortlich für deren Inhalte. Die Rechte liegen in der Regel bei den Herausgebern beziehungsweise den externen Rechteinhabern. [Siehe Rechtliche Hinweise.](#)

### Conditions d'utilisation

L'ETH Library est le fournisseur des revues numérisées. Elle ne détient aucun droit d'auteur sur les revues et n'est pas responsable de leur contenu. En règle générale, les droits sont détenus par les éditeurs ou les détenteurs de droits externes. [Voir Informations légales.](#)

### Terms of use

The ETH Library is the provider of the digitised journals. It does not own any copyrights to the journals and is not responsible for their content. The rights usually lie with the publishers or the external rights holders. [See Legal notice.](#)

**Download PDF:** 01.04.2025

**ETH-Bibliothek Zürich, E-Periodica, <https://www.e-periodica.ch>**

# SCHWEIZERISCHE BAUZEITUNG

WOCHENSCHRIFT FÜR ARCHITEKTUR / INGENIEURWESEN / MASCHINENTECHNIK

REVUE POLYTECHNIQUE SUISSE

ORGAN DES S. I. A. SCHWEIZERISCHER INGENIEUR- UND ARCHITEKTEN-VEREIN  
UND DER G. E. P. GESELLSCHAFT EHEMAL. STUDIERENDER DER EIDG. TECHN. HOCHSCHULE  
GEGRÜNDET 1883 VON ING. A. WALDNER / HERAUSGEGEBEN VON ING. W. JEGHER

## AUFZÜGE

für Personen - Waren  
Speisen - Akten  
mit und ohne Feineinstellung

*Gebauer*  
**ZÜRICH**  
Birmensdorferstr. 273  
Telephon 33 21 66



25 Jahre

**ING. MAX GREUTER & CIE. ZÜRICH 7**  
INJEKTIONS- UND GUNIT-ARBEITEN TIEFBOHRUNGEN



**BERCHTOLD & Co.**  
HEIZUNG • LÜFTUNG  
WARMWASSER  
**THALWIL**

**INDUSTRIE-  
HEIZUNG**  
HEISSWASSER  
STATT DAMPF

Telephon  
051/920501

### Verlag

W. Jegher & A. Ostertag, Dianastrasse 5,  
Zürich / Tel. 23 45 07 / Postcheck VIII 6110  
Postadresse:  
Schweiz. Bauzeitung, Postfach Zürich 39

### Bezugspreise

Einzelheft Fr. 1.65 — Abonnements:

12 Monate		6 Monate		3 Monate	
Schweiz	Ausland	Schweiz	Ausland	Schweiz	Ausland
66.—	72.—	33.—	36.—	16.50	18.—

Für Mitglieder des S. I. A., der GEP und  
des Schweiz. Technischen Verbandes sowie  
für Studierende der ETH und der EPUL  
ermässigte Preiskategorien nach Tarif.

### Anzeigen-Verwaltung

Mosse-Annoncen AG., Zürich, Limmat-  
quai 94 / Tel. 32 68 17 / Postcheck VIII 1027

### INHALT

Theorie der Verbrennung und Kon- struktion von Heizkesseln. Von <i>R. Palm</i> . . . . .	43*
achtung: die Schweiz. Von <i>H. Marti</i> . . . . .	49
Abwasserreinigung. Von <i>W. Hus- mann</i> . . . . .	50*

### MITTEILUNGEN

Schweisskonstruktionen. Leichte Aus- senwände. Autobahn Karlsruhe - Basel . . . . .	55
---	----

### NEKROLOGE

Otto Businger. Léon Jungo . . . . .	55*
Ed. Geilinger. E. T. Santschi. Ernst Homberger . . . . .	56*

### BUCHBESPRECHUNGEN

Kunstdenkmäler des Kantons Lu- zern, von <i>A. Reimle</i> . Belüftung von Tiefschützen, von <i>D. Dettmers</i> . . . . .	56
Fünf-Sprachen-Kälte-Wörterbuch, von <i>E. Emblük</i> . Neuerscheinungen . . . . .	57

### WETTBEWERBE

Thurbrücke bei Andelfingen. Primar- schulhaus Büsserach. Schwestern- haus des Bezirksspitals Fraubrunnen in Jegenstorf. Reformierte Kirche Zollikerberg, Zollikon . . . . .	57
---	----

### MITTEILUNGEN AUS DER G. E. P.

Die G. E. P. in Frankreich . . . . .	57
--------------------------------------	----

### ANKÜNDIGUNGEN

Graphische Sammlung der ETH. Eidg. Kunststipendien-Wettbewerb. Gewerbeschule der Stadt Zürich. Kommunale Wohnbauten Heiligfeld, Zürich. Weltkraftkonferenz. Leip- ziger Messe. Vorträge . . . . .	58
--	----



Krane

Elektrozüge

Aufzüge



Schindler-Aufzug- und Uto-Kran-Fabrik AG., Zürich

D 2



**Keine  
Frostgefahr!**

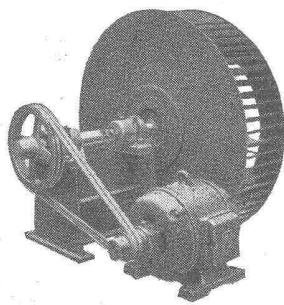
Das Fehlen von Wasser in der Luftkühlung des Magirus-Deutz - Lastwagens verhindert das Entstehen von Motorschäden wegen niedrigen Aussen-temperaturen.

Es bedeutet aber auch eine einfachere Konstruktion mit weniger Teilen und weniger Störungsquellen.



Generalvertretung für die ganze Schweiz:  
Hämmerli AG., Lenzburg Tel. (064) 8 18 16

geräuschlose  
**Ventilatoren**



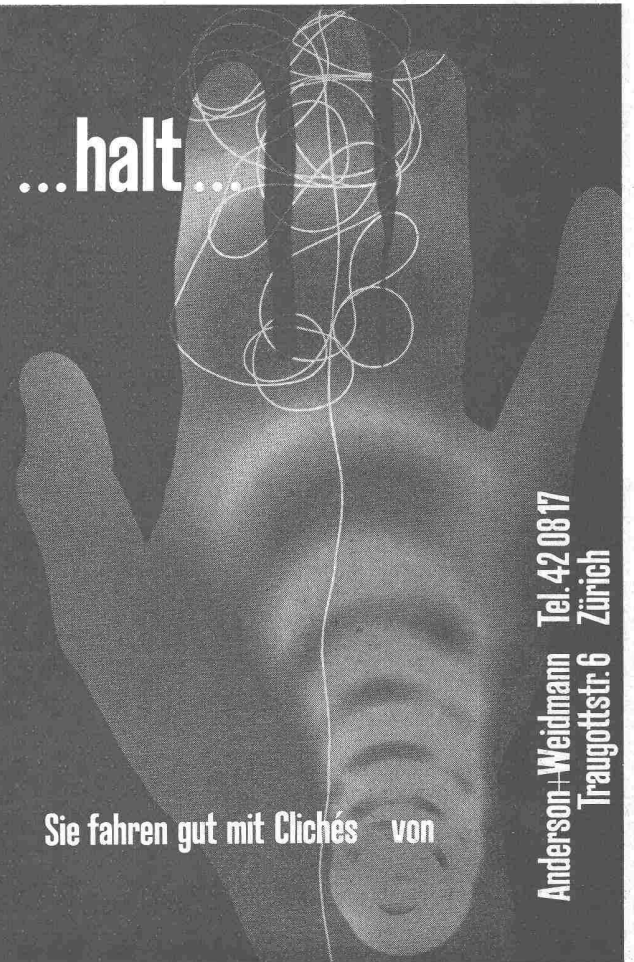
Zentrifugal- und Schrauben-Ventilatoren für alle Anwendungsgebiete. — Elektromotoren in jeder Bauform.



**G. Meidinger & Cie., Basel 4**

Telephon (061) 22 97 65

...halt...



Sie fahren gut mit Clichés von

Anderson-Weidmann  
Traugottstr. 6  
Zürich  
Tel. 42 08 17



**Industriebau Wartmann & Cie. AG.**

Stahlbau / Kesselschmiede

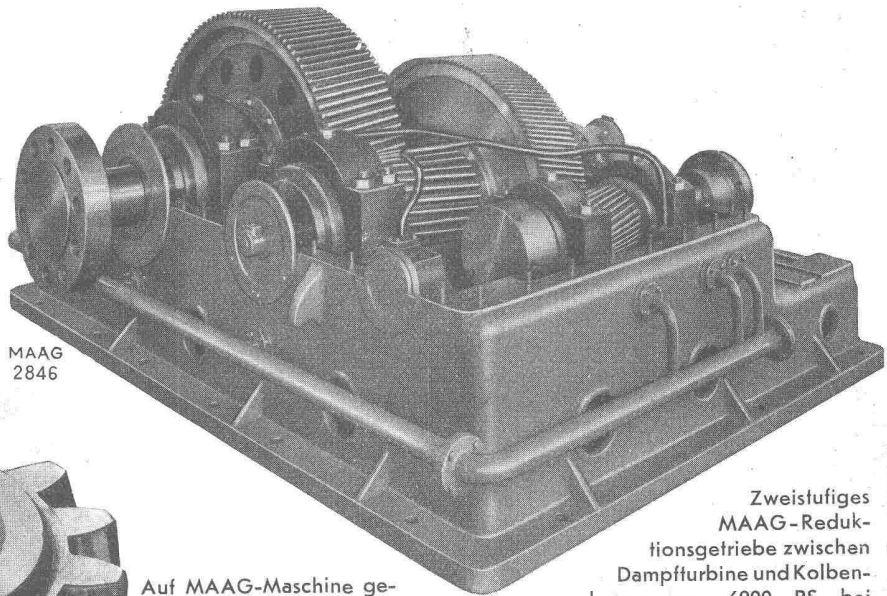
Zürich / Brugg

**MAAG**

**Zahnräder und  
Zahnradgetriebe**

mit gehärteter und  
geschliffener Verzahnung

für alle Industriezweige



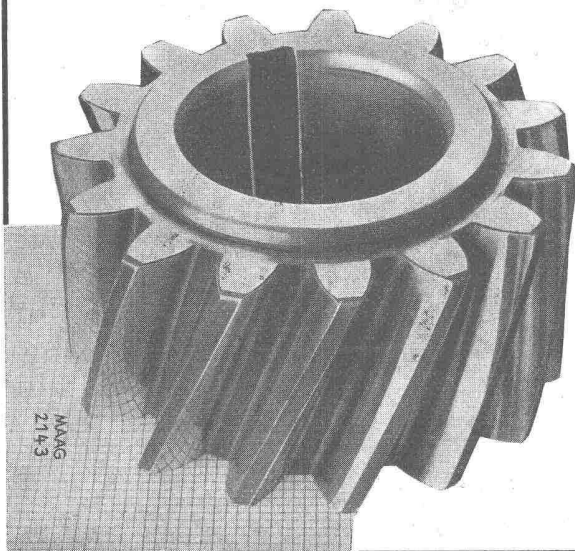
MAAG  
2846

Zweistufiges  
MAAG-Reduk-  
tionsgetriebe zwischen  
Dampfturbine und Kolben-  
kompressor, 6000 PS bei  
3600/230 U/min. - Alle Verzahn-  
ungen im Einsatz gehärtet und  
geschliffen.

Auf MAAG-Maschine ge-  
schliffenes Traktionsritzel  
nach Zurücklegung von  
1 040 000 km, mit spiegel-  
glatten Zahnflanken.

**MAAG-ZAHNRÄDER AG.**

**ZÜRICH**



MAAG  
2143



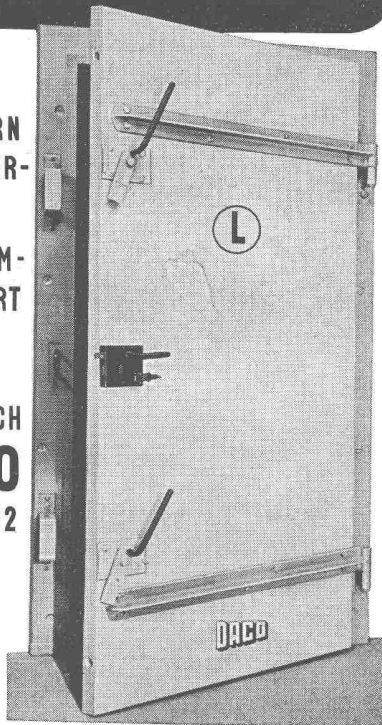
# LUFTSCHUTZ - TÜRE

EMPA GEPRÜFT & EMPFOHLEN

FÜR INNERN & ÄUSSERN  
ANSCHLAG OHNE QUER-  
BALKEN

KANN VON JEDEM ZIM-  
MERMANN AUSGEFÜHRT  
WERDEN

PROSPEKT & PREISE DURCH  
**DANGEL & CO**  
MUTSCELLENSTR. 152  
ZÜRICH 2



ALLEINVERTRIEB DER BESCHLÄGE BARTH & CO  
SCHÜTZENGASSE 31 ZÜRICH 1



Fabrik für Drahtgeflechte  
Grubenstrasse 29 Tel. (051) 33 25 50

Zweigbetrieb in Basel  
Ob. Rebgrasse 40 Tel. (061) 32 45 92

## FABRIK FÜR

gelochte  
gepresste  
gehämmerte  
Bleche



Blech-  
Konstruktionen

**H. Heer & Co., Olten**  
Tel. (062) 5 40 29



*Wir planen  
und bauen*

LASTEN-DRAHTSEILBAHNEN  
PERSONENSCHWEBEBAHNEN  
KABELKRANE ALLER ART  
VERLADEBRÜCKEN  
TRANSPORTANLAGEN  
FÜR JEDEN ZWECK  
FÖRDERBÄNDER, ELEVATOREN  
SCHNECKEN, KREISFÖRDERER  
USW.



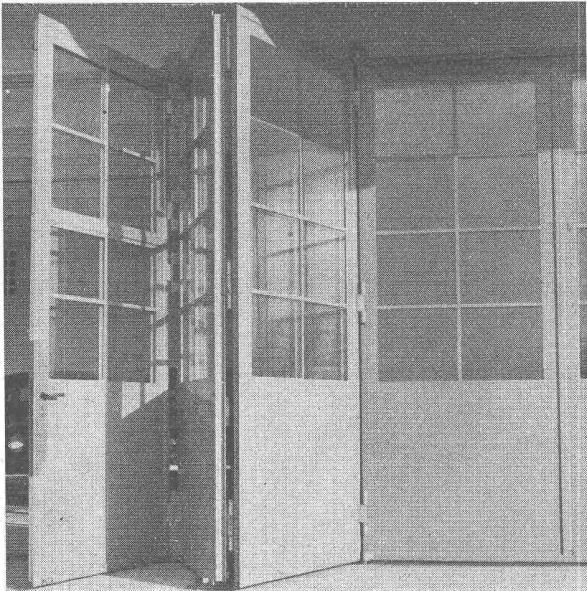
# GESELLSCHAFT FÜR FÖRDERANLAGEN ERNST HECKEL MBH., SAARBRÜCKEN

VERTRETER FÜR DIE SCHWEIZ: ULRICH ROHRER-MARTI • BERN-ZOLLIKOFEN

**Gebr.  
Tuchschmid AG.  
Frauenfeld und  
Zürich**



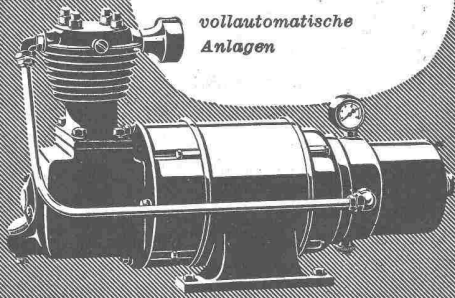
**Stahl-tore**



**HAUG KOMPRESSOREN**

Drücke bis 25 atü  
Ansaugvolumen 3-120 m<sup>3</sup>/h  
ein- und zweistufig  
ein- und mehrzylindrig

vollautomatische  
Anlagen

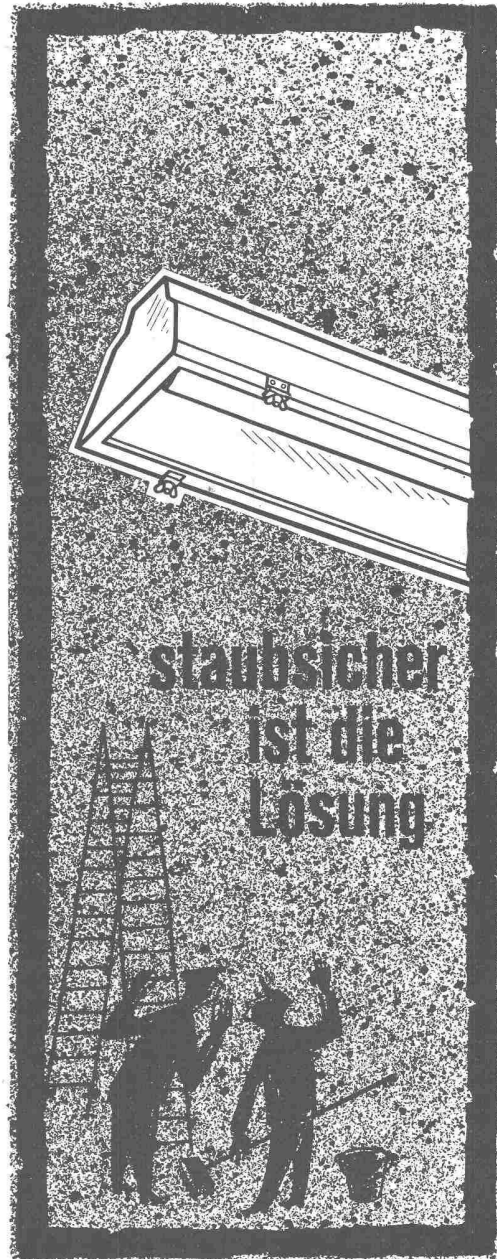


**FRITZ HAUG AG.**

MASCHINENFABRIK

**ST. GALLEN**

Tel. (071) 24 64 37



Beleuchtungsanlagen in großen Hallen sind schwer zugänglich, die Reinigung oft unmöglich oder mit großen Kosten verbunden.

Deshalb sinkt die Lichtleistung solcher Anlagen untragbar stark.

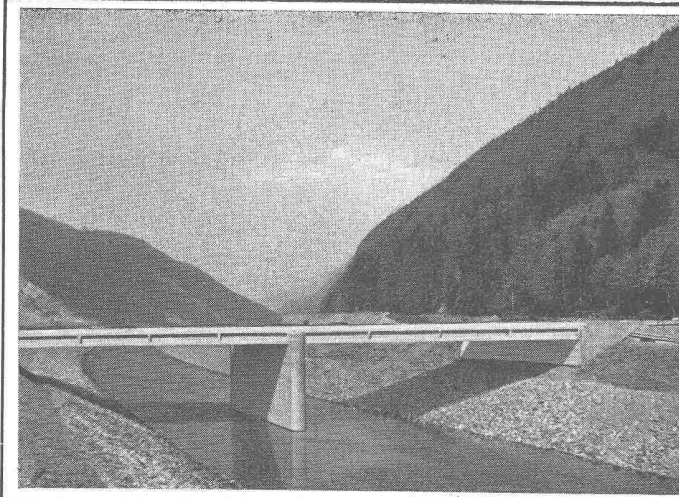
Aus diesem Grund geben immer mehr Betriebsleiter den Fluora-Antistaubleuchten den Vorzug. Sie sind punkto Reinigung anspruchslos und garantieren dauernd maximale Leistung.

Welche Fluora-Antistaubleuchten für Ihren speziellen Fall in Frage kommen, sagen Ihnen unsere Fachleute. Bitte nehmen Sie die kostenlose Beratung in Anspruch, Sie profitieren dadurch.



Spezialfabrik für Fluoreszenzlampen-  
Beleuchtungskörper - Herisau Tel. (071) 5 23 63





# Vobag

AG. für vorgespannten Beton  
und Zementwarenfabrik

Spezialfirma für hochwertige Betonwaren  
für alle Zwecke

**Adliswil-Zürich - Tel. 916844**

Brücke aus vorgespannten Betonelementen



Transformatoren  
Anlass- und Regulier-Widerstände  
Signalglocken

HANS GLOOR / FABRIK ELEKTRISCHER APPARATE / ZÜRICH 50 (OERLIKON)  
Telephon (051) 46 83 50

## Förder-Anlagen mit **RENOLD**-TRANSPORT-KETTEN

sind

- kraftsparend ●
- leistungsfähig ●
- störungsfrei ●
- von langer ●
- Lebensdauer ●



**W. Emil Kunz - Zürich 27**  
Gotthardstr. 21 - Tel. (051) 25 29 10

## Oesterreich. **SPEZIAL - BENTONITE**

für Dammbauten, Tiefbohrungen, Stollenbau

**DOHAG HANDELS AG.**

Zürich, Waaggasse 7 Tel. (051) 27 35 12



# Asphalt-Emulsion & Zürich

Telephon 25 88 66

erstellt zuverlässig

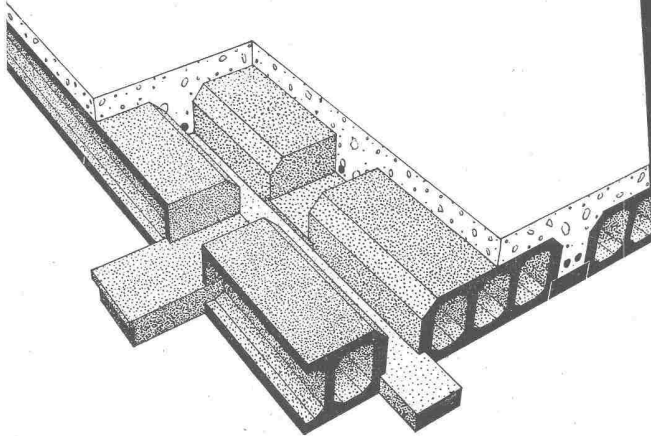
Löwenstrasse 11



**Terrassen, Flachdächer, Grundwasser-Isolierungen**

# Die fugensichere Korkisolierdecke

mit Deckensteinen Marke Baukornat  
Hervorragend geeignet als oberste Betondecke  
unter Steildach und als Flachdach



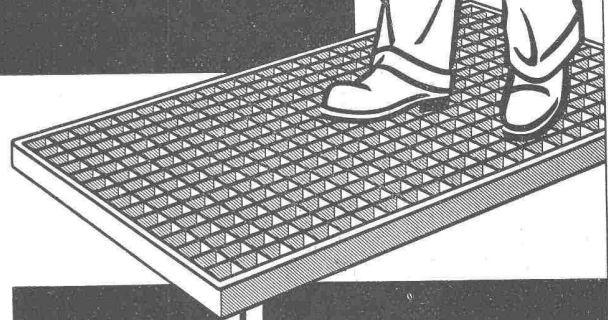
Verlangen Sie unseren Prospekt

## Baukork A.G.

Verkaufsbüro Zürich, Gotthardstrasse 61 Tel. (051) 23 80 12

# Schuhkratzroste System WEMA

normalisiert 30x50 cm,  
40x60, 50x80, 60x100 cm,  
oder nach Mass.



Alleinhersteller

SIEGFRIED

**Keller** CO

Glasdachwerke  
Wallisellen-Zürich  
Tel. (051) 93 32 32

MD

# Gedi-Hebezeuge

zu neuen interessanten Preisen:

Hervorragende Qualität und vorteilhafte Preise haben zu der ständig wachsenden Nachfrage geführt. Das umfassende Lieferprogramm lässt ihrer Wahl einen weiten Spielraum.

**Die illustrierte Preisliste Nr. 633,**

die wir Ihnen auf Verlangen gerne zustellen, bedeutet für Sie ein nützliches Nachschlagewerk. Es erleichtert Ihnen die Wahl zweckdienlicher Hebezeuge.

Schweizerischer Generalverkauf durch

Wiederverkäufer  
interessante  
Rabatte!

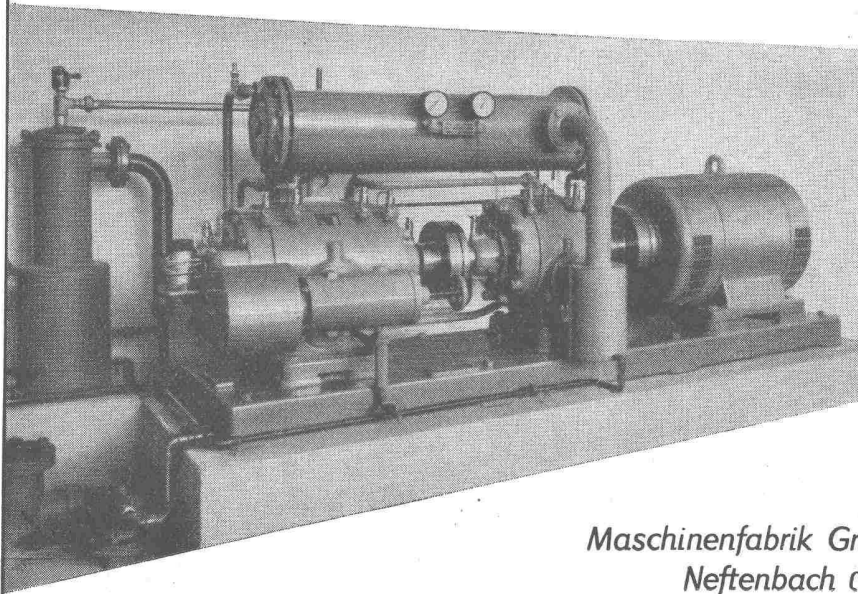
## Robert Aebi & Cie AG SA Zürich

URANIASTRASSE 31/35 TEL. (051) 23 17 50

Wir sind Aussteller an der  
Baumaschinenmesse Zürich 1955 — 25. März bis 3. April 1955



## GRABER & WENING / ROTATIONS-KOMPRESSOREN



wir liefern halb- und  
vollautomatische Anlagen  
für jeden Industriebedarf

1- und 2-stufige Kompressoren  
für 4 und 8 atü Betriebsdruck  
Eff. Leistung: 100-1000 m<sup>3</sup>/h

Maschinenfabrik Graber & Wening AG.  
Neftenbach (Winterthur)

GW 359



**PASSAVANT - Ausrüstungen für Schwachlast-Tropfkörper  
gewährleisten hohen Reinigungsgrad.**

Passavant-Werke

Michelbacher Hütte

(b. Michelbach, Nassau)

**VERTRETUNG: ING. THÉO NOERDLINGER, ZÜRICH 8**

Feldegg-Strasse 42  
Ruf: 24 35 61