

Zeitschrift: Schweizerische Bauzeitung
Herausgeber: Verlags-AG der akademischen technischen Vereine
Band: 73 (1955)
Heft: 39

Werbung

Nutzungsbedingungen

Die ETH-Bibliothek ist die Anbieterin der digitalisierten Zeitschriften. Sie besitzt keine Urheberrechte an den Zeitschriften und ist nicht verantwortlich für deren Inhalte. Die Rechte liegen in der Regel bei den Herausgebern beziehungsweise den externen Rechteinhabern. [Siehe Rechtliche Hinweise.](#)

Conditions d'utilisation

L'ETH Library est le fournisseur des revues numérisées. Elle ne détient aucun droit d'auteur sur les revues et n'est pas responsable de leur contenu. En règle générale, les droits sont détenus par les éditeurs ou les détenteurs de droits externes. [Voir Informations légales.](#)

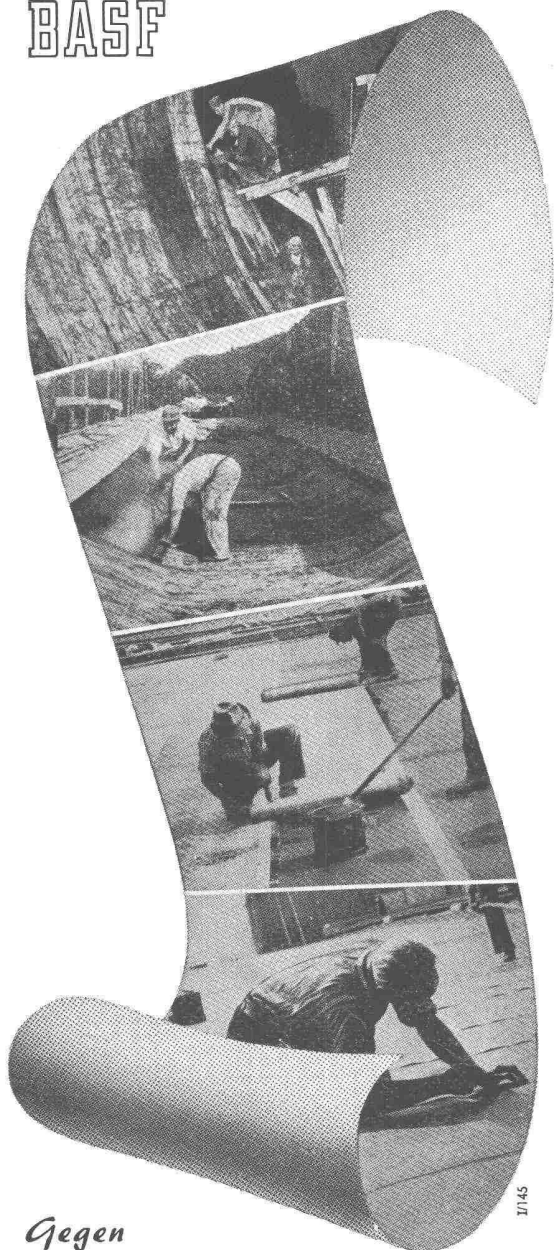
Terms of use

The ETH Library is the provider of the digitised journals. It does not own any copyrights to the journals and is not responsible for their content. The rights usually lie with the publishers or the external rights holders. [See Legal notice.](#)

Download PDF: 26.11.2024

ETH-Bibliothek Zürich, E-Periodica, <https://www.e-periodica.ch>

BASF



Gegen Grundwasser und Feuchtigkeit

schützt die Abdichtung mit einer als homogene Isolierhaut verlegten

OPPANOL BA - Folie

Diese Folie, ein BASF-Erzeugnis, ist

- hochdehnbar
- alterungsbeständig
- verrottungsfest.

Oppanol BA-Folie wird mit bestem Erfolg zur Abdichtung von Tunnel- und Stollenbauten, Brücken, Baugründen, Terrassen, Bädern u. a. verwendet.

Bitte verfügen Sie über unseren technischen Dienst, der Sie bei speziellen Problemen gerne beraten wird.

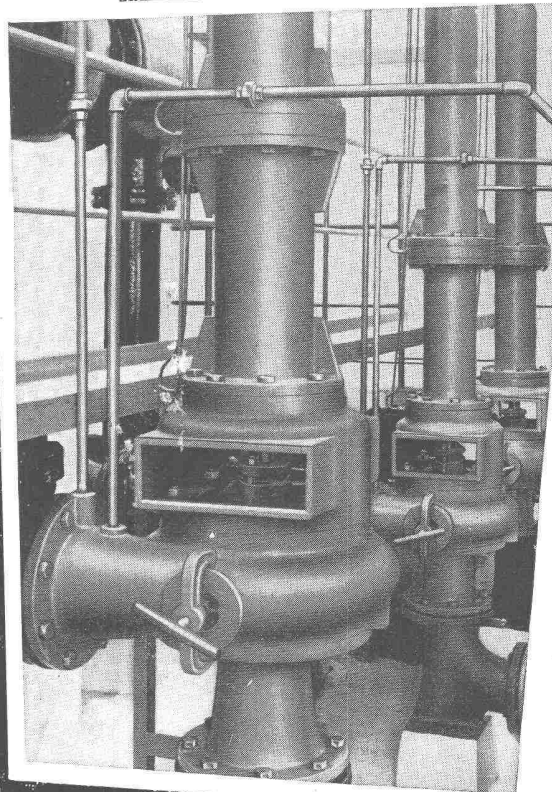


Badische Anilin- & Soda-Fabrik AG
LUDWIGSHAFEN A. RHEIN

Vertretung für die Schweiz:

ORGANCHEMIE AG., ZÜRICH 2

Telephon (051) 45 62 22 — Seestrasse 361



IV 87

KANALRAD-DICKSTOFF-KREISELPUMPEN

horizontaler und vertikaler Bauart für verschmutztes, ungeklärtes Abwasser

VERKAUFSBÜRO

KSB ZÜRICH AG

Beckenhofstraße 72, Tel. (051) 28 25 18 für die Erzeugnisse der Firmen:

- Klein, Schanzlin & Becker AG, Frankenthal (Pfalz)
- Amag - Hilpert - Pegnitzhütte AG Nürnberg
- Kleinschanzlin - Bestenbostel GmbH, Bremen
- Kleinschanzlin Pumpen AG, Homburg (Saar)

Alleinverkauf für den Bausektor

MBA- MASCHINEN U. BAHNBEDARF AG

Dübendorf Tel. (051) 96 63 33



Mooserbodensperre der Tauernkraftwerke Kaprun - Salzburg, erbaut in FRIOPLAST-Beton (Im Hintergrund: Limbergsperre in PLASTIMENT-Beton)

FRIOPLAST

für wirtschaftlicheren Massenbeton

Ueber 40 europäische Staumauern sind im Verlauf der letzten Jahre mit FRIOPLAST-Beton erbaut worden



Kaspar Winkler & Co.

Fabrik für chemische Baustoffe Telefon 525343 Zürich 48

Techn. Büro Bern Tel. (031) 907 73 Bureau techn. Lausanne Tél. (021) 26 08 13

MAAG-Zahnradgetriebe

für alle Leistungsbereiche und
Industriezweige

Stirn-, Schrauben- und Kegel-
räder mit geschliffener oder
nur gehobelter Verzahnung

Schneckenradgetriebe mit
geschliffener oder nur geschnit-
tener Schneckenverzahnung

MAAG-ZAHNRÄDER A.-G. ZÜRICH

Eigennutz

verlangt Holzschutz!

Es empfiehlt sich, das frisch eingeschnittene oder völlig lufttrockene Stapelholz vorbeugend mit SCHNITTHOLZ-ARBEZOL vor Schädlingsfrass zu schützen.

Von Vorteil ist, auch das Bauholz auf dem Abbundplatz oder beim Aufrichten mit BAUHOLZ-ARBEZOL, sowie Fassaden, Schalungen, Schreinerwaren usw. mit ARBEZOL-SUPER vorbeugend vor Wurm und Fäulnis zu bewahren.

Ist Holzwerk bereits durch tierische Holzschädlinge befallen, ist es unerlässlich, sie mit ARBEZOL-SPEZIAL zu vertilgen und damit gleichzeitig das Holz vorbeugend vor Neubefall zu schützen.

Gut verstandener Eigennutz verlangt vollständigen Holzschutz auf der ganzen Linie!

Die ARBEZOLE enthalten DDT-Wirkstoff, der über sechzehntausendmal wirkungsvoller ist als Karbolineum.

Unsere Holzschutzmittel sind **permanent-aktiv!**

Holzschutz ARBEZOL gereicht dem Holz zum Wohl!

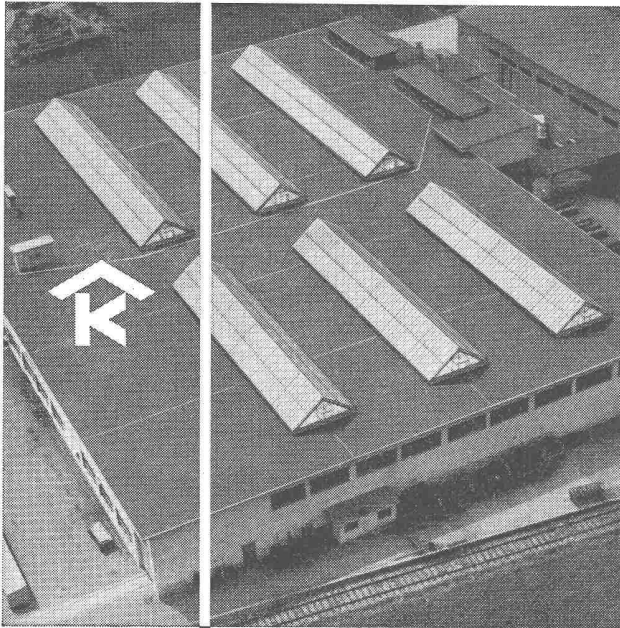
A. BENZ & CIE. - ZÜRICH 2/38

Spezialfirma zum Schutze verbauten Holzes

Renggerstrasse 56

Telephon (051) 45 34 34





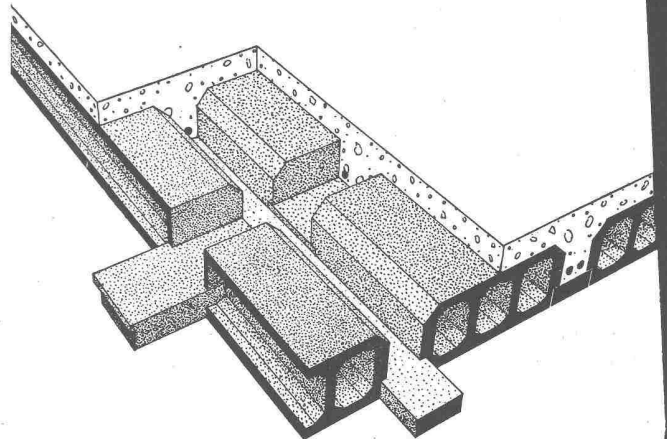
Kittlose Oberlichter
für Shed- Sattel- und Pultdächer
Parallelöffnende Ventilations-
flügel «AIREX»

KULLY GLASDÄCHER

A. Kully A.G. Glasdachwerke Olten

Die fugensichere Korkisolierdecke

mit Deckensteinen Marke Baukornat
Hervorragend geeignet als oberste Betondecke
unter Steildach und als Flachdach



Verlangen Sie unseren Prospekt

Baukork A.G.

Verkaufsbüro Zürich, Gotthardstrasse 61 Tel. (051) 23 80 12

...halt...

Sie fahren gut mit Cliches von

Anderson-Weidmann Tel. 42 08 17
Traugottstr. 6 Zürich

Soeben erschienen!

VDI-BERICHTE

Band 3

Strömungsforschung

Vorträge und Diskussionen der VDI-Strömungstagungen
in Karlsruhe 1953 und in Zürich 1954

138 Seiten (DIN A 4) mit 184 Bildern und 1 Zahlentafel,
broschiert 22,50 DM

Aus dem Inhalt: I. Vorträge und Diskussionen der VDI-Strömungstagung Karlsruhe: Gitter- und Schaufelprobleme (H. Schlichting, P. Ruden, N. Scholz, P. de Haller, W. Traupel, C. Pfeleiderer, E. Olderin) / Gasdynamische Probleme (K. Dorfner, K. Hess, A. Naumann, J. Schniewind) / Allgemeine Hydrodynamik (H. Stefaniak, U. Domm, D. Haase, H. Hansson) / Aehnlichkeitsmechanik (O. Cordier) / Messtechnik (W. Thuss, E. Gnam, K. Leist, O. Wehrmann). — II. VDI-Strömungstagung Zürich: Zusammenfassender Bericht mit Referaten (O. Schiele) / Querschnitt durch die Institutsberichte (O. Schiele) / Schrifttum / Kennwerte für Strömungsmaschinen (H. Marcinowski).

Zusammenstellung der Diskussionen:
Prof. Dr.-Ing. H. E. Dickmann, Karlsruhe

VDI-VERLAG GMBH

Verlag des Vereins Deutscher Ingenieure

Düsseldorf 10

Ingenieurhaus

ACROW
BANGERTER LYSS

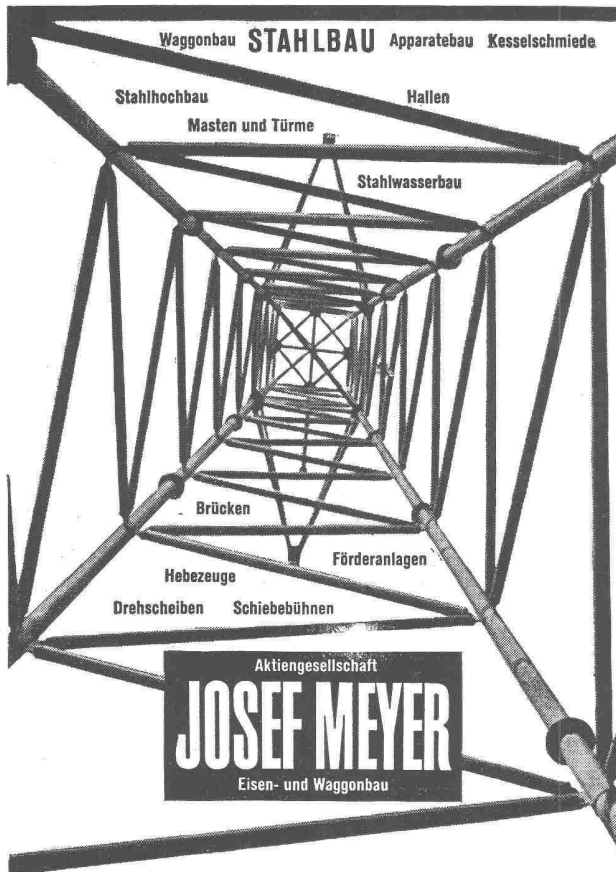
EINSPARUNG AN ZEIT UND MATERIAL
DURCH RATIONELLE BAUWERKZEUGE

ACROW
BANGERTER LYSS

STAHLROHRGERÜSTE
H- RAHMENGERÜSTE
SCHALUNGSTRÄGER

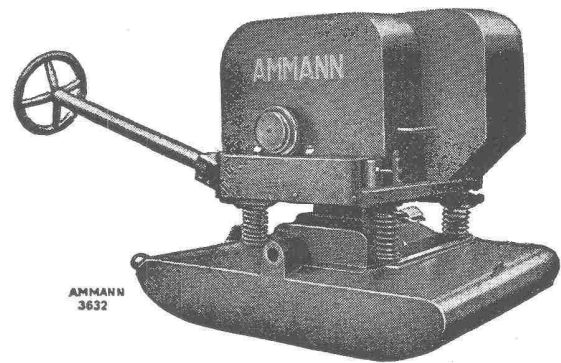
A. BANGERTER & CIE AG LYSS ☎ 032 84123
Abteilung für Bauwerkzeuge Cementwaren und Bausteinwerke

DECKENSTÜTZEN
BETONMISCHER
STAHLSCHALUNGEN



MÖHLIN Tel. (061) 88 12 41

Bodenverdichter VIBRO



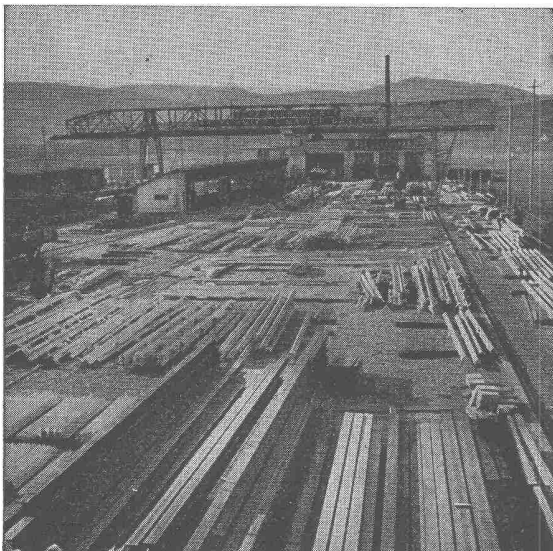
Rasches und vollständiges Verdichten von neuen Strassen,
Plätzen, Flugpisten, Dämmen, Fundamenten usw.

Typ 5: Gewicht 600 kg; Benzinmotor von 6 PS
Typ 10: Gewicht 1600 kg; Dieselmotor von 10 PS

U. AMMANN
MASCHINENFABRIK AG.

LANGENTHAL

Telephon (063) 2 27 02



Rostschutz?

Dann

VOLLBAD-VERZINKUNG

Sie hat auf dem Gebiete des Eisenbaues
tausendfach den Beweis ihrer
Zuverlässigkeit erbracht

Sie kann bestimmt auch Ihnen
Vorteile bieten

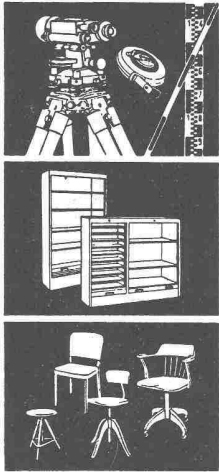
Wir beraten Sie gerne in allen Verzinkungsfragen

Verzinkereierwerke

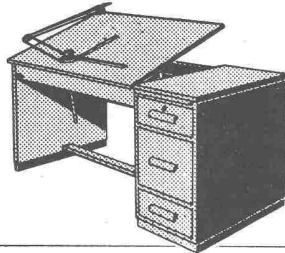
AG. KUMMLER & MATTER

Däniken/SO

Telephon (062) 6 11 54/55



*Beste Qualität
Unschlagbar im Preis!*



GRAB & WILD AG
ZÜRICH und URDORF

Fabrik kaufm. und technischer
Büromöbel, Messgeräte

WALTER FLURY
Beleuchtungskörper
Basel

Vertretung
der echten
Holländer-Leuchter
der Fa. B. & v. K., Haarlem
(Holland)

Unterer Rheinweg 32
Telephon (61) 24 05 71

PATENTE
MODELLE, MUSTER, MARKEN
etc.
in allen Ländern

NAEGELI & Co., BERN
Patentanwälte, Bundesgasse 16

TRIVERS
HOCHDRUCK-STAMPF-ASPHALT-PLATTEN

das beste Material
für
stark beanspruchte
Fabrikböden

BAUBEDARF ZÜRICH AG.
ZÜRICH

TELEPHON-
PERSONENSUCH-
LICHTSIGNAL-
UHREN-
Anlagen

Hasler Ag Bern
BELPSTRASSE 23, TELEPHON 031/64 11 11
Zweigniederlassung Zürich
STAMPFENBACHSTRASSE 63, TELEPHON 051/26 16 00

SOC. ANONIMA
TEL. 47119
MARMI **MAGA** **CAPOLAGO**
GRANITI

Handel und Bearbeitung von
Marmor und Granit

Marmi, Arenarie, Graniti ed Affini

MAGA, S. A. Capolago
Tel. (091) 4 71 19

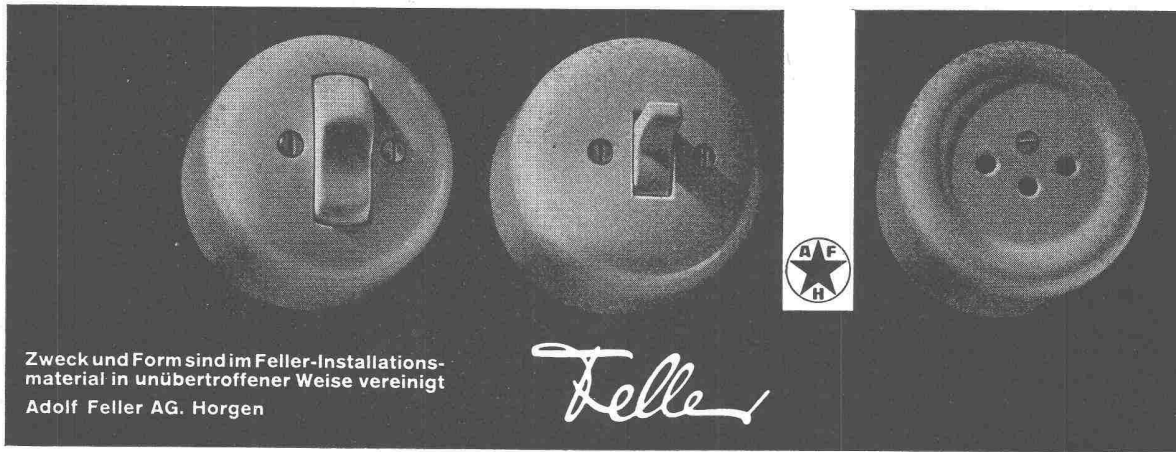
Austrocknungen von
Neu- und Umbauten in kürzester Frist

Trocknungsmaschinen
Trocknungsöfen
Elektro-Flecktrockner
Exsikkatoren
Infrarot-Trockenstrahler

Max Roth-Kippe & Co., Zürich 45
Bauaustrocknungen Uetlibergstrasse 191 Tel. 33 15 35

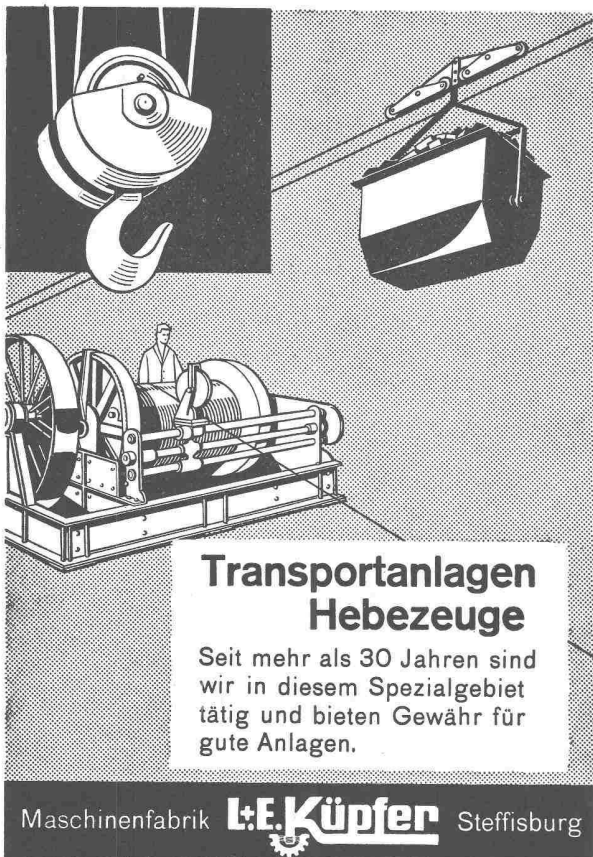
**Blei-
Verglasungen**
für Kirchen,
individuelle Gestaltung
von Wohnräumen,
Einsetzen von Wappen-
scheiben, Butzen-
scheiben etc.

Rud. Demenga
Basel
Sternengasse 11
Telephon (061) 24 09 15



Zweck und Form sind im Feller-Installationsmaterial in unübertroffener Weise vereinigt
Adolf Feller AG. Horgen

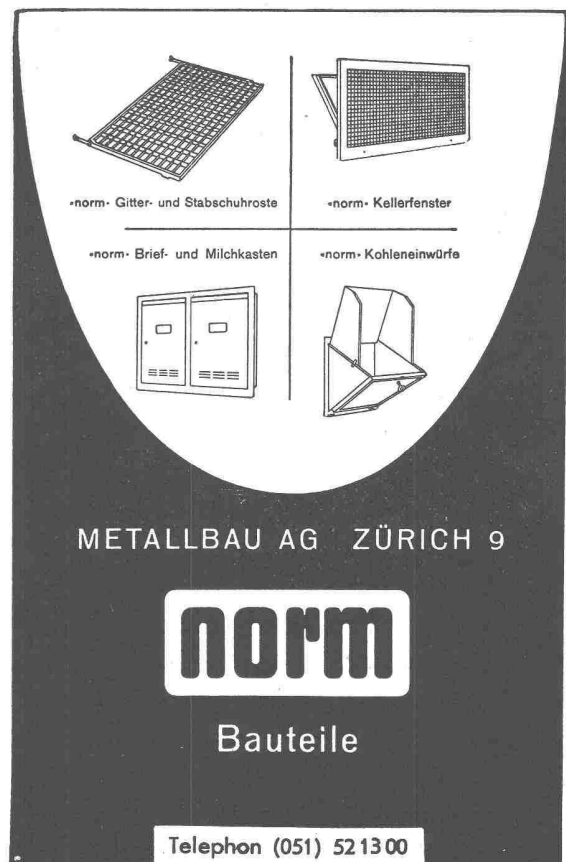
Feller



**Transportanlagen
Hebezeuge**

Seit mehr als 30 Jahren sind wir in diesem Spezialgebiet tätig und bieten Gewähr für gute Anlagen.

Maschinenfabrik **L. E. KUPFER** Steffisburg



•norm- Gitter- und Stabschuhroste •norm- Kellerfenster
•norm- Brief- und Milchkasten •norm- Kohleneinwürfe

METALLBAU AG ZÜRICH 9

norm

Bauteile

Telephon (051) 521300



Die Betonschalttafel, die sich nicht verzieht

Oberflächen mit eingepresstem und gehärtetem Ueberzug - Lange Haltbarkeit - Grosse Tragfähigkeit - Für Sichtbeton und für Normalbeton verwendbar

Muster und Preisliste durch die Herstellerfirma:
R. RIGLING & CO.

Holzkonstruktionen

ZCH.-OERLIKON
Leutschenbachstrasse 44

Tel. (051) 46 82 25

stewi Erste schweiz. Leichtmetall- Wäschehänge

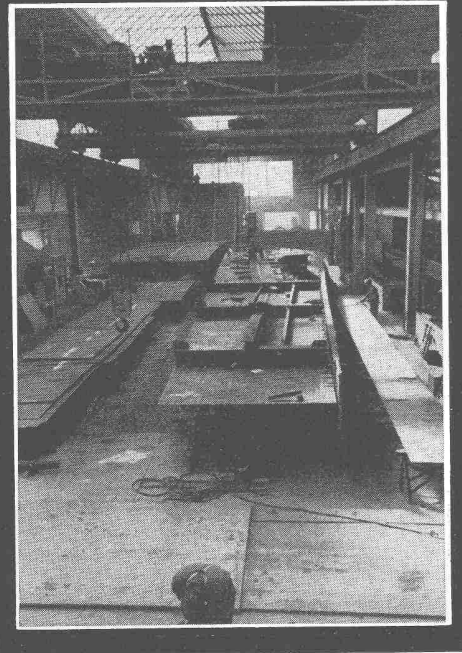


mit dem neuen Patentverschluß
 Mustermesse Basel ausgezeichnet
 1954 und 1955
 45 m und 60 m Seil
 ab 8 kg Gewicht
 Einfache Bedienung, daher größte
 Betriebssicherheit
 Beste schweizerische
 Qualitätsarbeit

Ein Vergleich wird auch Sie
 überzeugen.
 Verlangen Sie unverbindlich
 Prospekte und Preislisten.

W. Steiner, Metallbau, Winterthur, Oberseenerstraße, Tel. (052) 61751

Aus unserem Bauprogramm



PREISWERK & ESSER

Stahlhochbau	Schlosserei	Basel Schönaustr. 10 Tel. (061) 32 46 88
Brückenbau	Metallbau	
Behälter Silos	Ingenieurbureau	

K+M
 Elektrische
 Installationen



Beratung
 Planung
 Ausführung

AG. Kummler+Matter Zürich 4
 Hohlstr. 176
 Tel. 42 88 77

BFZ



BFZ-DICHTUNGEN
 Phenolfrei + PATENT +
 für Zementrohre und Steinzeugleitungen, speziell Kanalisationen, Trinkwasser-
 leitungen, Schmutzwasserkanäle, Sammelleitungen
 Grösste Elastizität, absolute Dichtigkeit, säurebeständig

Verlangen Sie Referenzen und Prospekte

AG. für chemisch-bautechnische Produkte
Würenlos (Aargau) Telephone (056) 3 53 44

STS

Schweiz. Technische Stellenvermittlung
Service Technique Suisse de placement
Servizio Tecnico Svizzero di collocamento
Swiss Technical Service of employment

Zürich, Lutherstr. 14, Tel. 23 54 26. Telegr. STSINGENIEUR ZÜRICH.
Für Stellsuchende Einschreibgebühr 3 Fr. für 3 Monate. Bewerber
wollen Anmeldebogen verlangen. — *Auskunft* über offene Stellen und
Weiterleitung von Offerten erfolgt *nur gegenüber Eingeschriebenen*.

INDUSTRIE-ABTEILUNG

- 173 Kältetechniker mit Praxis, für Projektierung und Ausführung, inklusive Herstellung der benötigten Zeichnungen von Kühlanlagen. Nordwestschweiz.
- 285 Dipl. Elektroingenieur, Fachrichtung Fernmeldetechnik, mit Praxis, für Betrieb und Unterhalt fernmeldetechnischer Anlagen. Vertragsdauer 3 Jahre. Reisen bezahlt. Ingenieurabteilung der Postverwaltung der Südafrikanischen Union. Offerten auf Flugpostbewerbformularen der STS in englischer Sprache.
- 291 Dipl. Elektrotechniker mit Praxis als Konstrukteur, für die Weiterentwicklung von Schützen und anderen Apparaten der Niederspannungstechnik. Ferner Konstrukteur für Entwicklungsarbeiten auf dem Gebiete der Mittelspannungsanlagen (Blockanlagen). Nordwestschweiz.
- 319 Elektroingenieur oder -techniker, Fachrichtung Fernmeldetechnik, mit Praxis in automatischer Telephonie, für Konstruktion und Laboratorium. Zürich.
- 361 Ingenieur (abgeschlossene Hochschulstudien, Betriebswissenschaft oder Maschinenbau oder Textiltechnik) mit Praxis, für wissenschaftliche Betriebsuntersuchungen, Zeit- und Fabrikationsstudien, sowie für die Betreuung der maschinellen Anlagen und Fabrikinstallationen. Zürich.

- 377 Technicien-constructeur, éventuellement mécanicien-constructeur, pour la construction d'outillages et de gabarits de fabrication et de contrôle. Très bonne pratique d'atelier exigée. Suisse romande.
- 379 Maschinentechniker mit abgeschlossenen Studien und mit Werkstattpraxis. Anforderungen; Kenntnisse im allgemeinen Maschinenbau, Fähigkeit Fabrikationsanlagen zu projektieren und auszuführen, Ca. 30 Jahre. Nordwestschweiz.
- 403 Konstrukteur für Apparate- und Behälterbau in Leichtmetall und rostfreiem Stahl, ferner Maschinentechniker mit Praxis und Erfahrungen in Hydraulik, für Entwicklungsarbeiten im allgemeinen Maschinenbau. Nordwestschweiz.

BAU-ABTEILUNG

- 1108 Dipl. Bauingenieur mit Praxis, Statiker, für Berechnung und Konstruktion von Eisenbetonbauten. Zürich.
- 1112 Eisenbetontechniker für leichtere Berechnungen und Planbearbeitung im Eisenbetonhoch- und -tiefbau. Zürich.
- 1114 Jeune architecte diplômé ou technicien en bâtiment diplômé, désirant faire un stage en France, le travail pouvant consister en études diverses, direction et surveillance de chantiers. Bureau d'architecture, à Paris.
- 1118 Bauingenieur oder Tiefbautechniker mit abgeschlossenen Studien und Praxis, Statiker, für statische Berechnungen und Pläne im Eisenbetonbau sowie Bauplatzkontrollen. Zentralschweiz.
- 1120 Hoch- oder Tiefbautechniker mit Praxis, Statiker, mit Kenntnissen im Eisenbeton, maschinentechnische Kenntnisse erwünscht, als Adjunkt des Betriebsleiters. Nordwestschweiz.
- 1124 Hochbautechniker mit Praxis, für Werk- und Detailpläne. Architekturbüro in Zürich.
- 1126 Hochbautechniker, mit Praxis, Planbearbeiter, für Architekturbüro und Bauleitung. Kt. Zürich.



ING. MAX GREUTER & CIE. ZÜRICH 7

INJEKTIONS- UND GUNIT-ARBEITEN TIEFBOHRUNGEN

STADTVERWALTUNG LUZERN Einwohnergemeinde Luzern

Der Stadtrat von Luzern eröffnet unter den in der Stadt Luzern heimatberechtigten oder mindestens seit 1. Januar 1954 ununterbrochen in Luzern niedergelassenen und im Register eingetragenen Architekten und Ingenieuren sowie Fachstudenten einen

Allgemeinen Projekt-Wettbewerb

zur Gewinnung von Entwürfen für ein Volksstrandbad auf dem linken Seeufer in Luzern.

Programm und Unterlagen sind ab 14. September 1955 auf der Baudirektion der Stadt Luzern, Planaufgabe, Stadthaus, Büro 84, erhältlich. Für die Unterlagen ist der Betrag von Fr. 50.— zu hinterlegen. Dieser wird bei Einreichung eines programmgemässen Entwurfes rückerstattet.

Dem Preisgericht stehen zur Prämierung der fünf bis sechs besten Arbeiten und für eventuelle Ankäufe Fr. 20 000.— zur Verfügung. Die Arbeiten müssen bis zum 29. Februar 1956, 18.00 Uhr, der Baudirektion der Stadt Luzern, Planaufgabe, Stadthaus, Büro Nr. 84, eingereicht oder der Post übergeben werden.

Allfällige Anfragen über einzelne Punkte des Programms sind bis zum 31. Oktober 1955 schriftlich, ohne Nennung des Namens, an die Baudirektion der Stadt Luzern zu richten.

Luzern, den 12. September 1954.

Baudirektion der Stadt Luzern.

Commune de Tramelan

Mise au concours

La commune Municipale de Tramelan met au concours un poste

d'ingénieur de génie civil semi-permanent

Entrée en fonctions aussi tôt que possible. Les offres de service avec curriculum vitae et copies de certificats doivent être adressées jusqu'au 30 septembre 1955 à la mairie de Tramelan.

Tramelan, le 8 septembre 1955.

Conseil Municipal.

Bauunternehmung in Zürich sucht

jüngeren Bauingenieur

für Bureautätigkeit, sowie einen

Tiefbau-Zeichner

Bei Eignung Dauerstellen. Ausführliche Offerten unter Chiffre ZO 8603 an Mosse-Annoncen AG., Zürich 23.

Für das Projektierungsbureau unserer Bau-
abteilung suchen wir

2 Tiefbau- oder Vermessungszeichner

Bewerbungen mit Angaben über Personalien,
Bildungsgang, bisherige praktische Tätig-
keit, Eintrittstermin und Gehaltsanspruch an

Nordostschweiz. Kraftwerke AG., Baden.

Grösseres Baugeschäft im Kanton Bern sucht
initiativen

Ingenieur oder Techniker

als Leiter seiner Strassenbau-Abteilung.

In Belagsaufbereitung und modernem Strassenbau
erfahrene Bewerber wollen sich melden unt. Chiffre
ZG 8539 an Mosse-Annoncen AG., Zürich 23.

Gesucht

Bautechniker oder Bauzeichner

zur Bearbeitung vielseitiger Bauaufgaben.
Eintritt sofort. Offerten mit Gehaltsansprü-
chen und Arbeitsproben an **K. Fehlmann**,
dipl. Arch. ETH/S. I. A., Schöftland b. Aarau.

Gesucht auf Architekturbüro S. I. A. Nähe Zürich

Architekt oder Bautechniker

für Projekt, Ausführungspläne, Kostenvoranschlag
und Bauleitung. Bei Eignung gutbezahlte Dauer-
stelle.

Offerten mit Zeugnisabschriften sind zu richten
unter Chiffre Z. R. 8714 an Mosse-Annoncen AG.,
Zürich 23.

Bauamt II

Stellenausschreibung

Bei der Baupolizei der Stadt Zürich ist die Stelle
eines

Ingenieurs oder Architekten

allfällig eines technischen Beamten baldmöglich
zu besetzen.

Erfordernisse: Abgeschlossene Hochschulbildung
bzw. Technikumsbildung für den techn. Beamten.
Praktische Tätigkeit als Ingenieur womöglich im
Stahlbau oder als Architekt oder Techniker in
Büros und auf Baustellen. Gewandtheit im schrift-
lichen Ausdruck und im Verkehr mit Behörden
und Publikum.

Besoldung nach Uebereinkunft im Rahmen der
städtischen Besoldungsverordnung; Pensionsver-
sicherung, Pflicht zur Wohnsitznahme in der
Stadt Zürich.

Stellenantritt baldmöglich.

Handschriftliche Anmeldungen mit Angabe der
Personalien, des Bildungsganges, der bisherigen
Tätigkeit sind unter Beilage von **Zeugnisabschri-
ften** und Photographie bis 10. Oktober 1955 mit der
Aufschrift «Ingenieur- oder Architektenstelle bei
der Baupolizei» dem Vorstand des Bauamtes II,
Amtshaus IV, Zürich 1, einzureichen. Persönliche
Vorstellung nur auf besondere Einladung hin.

Auskunft über die Obliegenheiten erteilt der Bau-
polizei-Inspektor, Oetenbachgasse 22, Tel. 27 24 10.

Zürich, den 12. September 1955.

Vorstand des Bauamtes II.

Gesucht ein tüchtiger

INGENIEUR

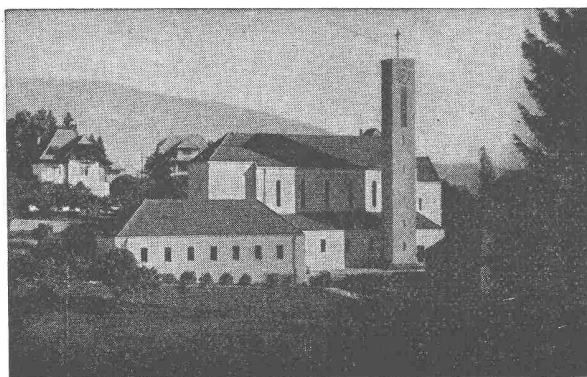
mit mehrjähriger Praxis im Eisenbeton- und allge-
meinen Tiefbau, spez. Strassenbau, guter Statiker,
der in der Lage ist, ein Ingenieurbüro selbständig
zu führen. — Gewinnbeteiligung, spätere Ueber-
nahme des Büros möglich (Kt. Bern). — Offerten
mit Gehaltsansprüchen und Angabe des frühesten
Eintrittstermins erbeten unter Chiffre ZE 8620 an
Mosse-Annoncen AG., Zürich 23.

Gesucht zu baldigem Eintritt jüngerer

Hochbautechniker oder Bauzeichner

für Büro und Bauplatz einer Bauunternehmung in
Luzern. Gute Ausbildungsmöglichkeit, ausbaufähig-
er Posten.

Offerten unter Chiffre A 43640 Lz an Publicitas
Luzern.



Eglise catholique de Tavannes

BERNHARD HITZ + USTER

Fugenlose SPRAY „LIMPET“ ASBEST-
Akustik- und Schallschluckbeläge
Feuerschutzbeläge
Kondensations-Verhütungsbeläge

SPRAY „LIMPET“ ASBEST-Akustikbeläge an den
Seitenwänden und der Rückwand — 180 m² — auf beste-
henden Wandputz aufgespritzt.

Stellenausschreibung

Beim Hochbauamt des Kantons Aargau ist die Stelle eines

technischen Beamten

(Architekt oder Hochbautechniker)

zu besetzen.

Erfordernisse: Mehrjährige erfolgreiche Praxis. Fähigkeit zur selbständigen Bearbeitung technischer und künstlerischer Aufgaben.

Jahresbesoldung: Fr. 10 810.— bis 13 690.—, zuzüglich Teuerungszulage (zurzeit für Verheiratete 16 % plus Kinderzulage).

Beitritt zur Pensionskasse obligatorisch.

Handschriftliche Anmeldungen mit Angabe der genauen Personalien und der bisherigen Tätigkeit sind bis 2. Oktober 1955 einzureichen. Persönliche Vorstellung nur auf Verlangen.

Aarau, den 12. September 1955.

Aargauische Baudirektion.

Zur Ausarbeitung von Werkplänen für Schulen, Verwaltungsgebäude und Kirchenbauten **suche ich**

Bautechniker oder Bauzeichner

sowie

Architekt

Bei Eignung Dauerstelle. Offerte mit Zeugnissen, Gehaltsansprüchen und Lebenslauf an **Hermann Baur, Architekt BSA/S. I. A., Barfüsserhof, Basel.**

Gesucht

Bautechniker-Bauführer

auf Architekturbüro in Bezirkshauptort des Kantons Zürich, für interessante vielseitige Bauaufgaben. Bewerber welche auf selbständiges Arbeiten, gute Entlohnung und flottes Zusammenarbeiten Wert legen, wollen sich bitte melden unter Beilage von Zeugnissen, Photo und Gehaltsansprüchen unter Chiffre ZN 8664 an Mosse-Annoncen AG., Zürich 23.

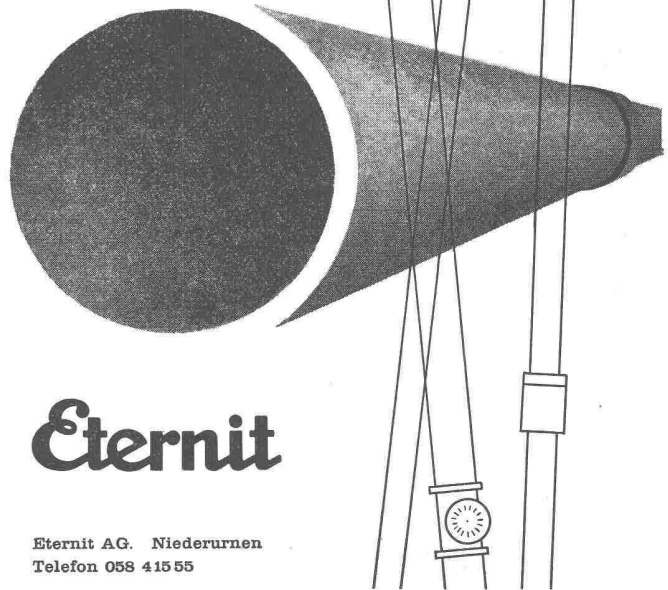
Gesucht auf Architekturbüro S. I. A., Biel,

BAUFÜHRER

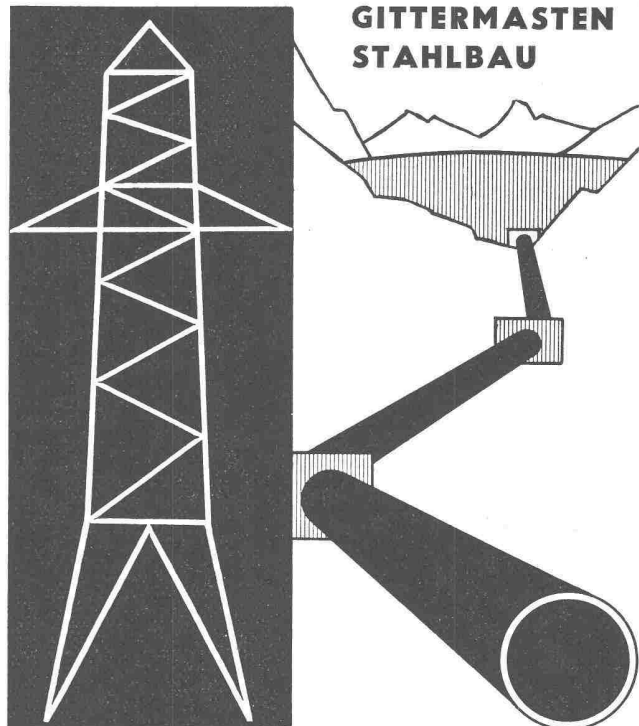
für interessante Bauvorhaben. Es kommt nur eine erstklassige Kraft in Frage mit mehrjähriger Praxis, die auch mit Kundschaft und Behörden verkehren kann. Bei Eignung gut honorierte Dauerstelle. 5-Tage-Woche. Handschriftliche Offerten mit Angaben über bisherige Tätigkeit und Gehaltsansprüche, mit Bild, sind zu richten unter Chiffre AS 18675 J an Schweizer Annoncen AG. «ASSA», Biel.

Druckrohre

Rost- und korrosionssicheres Rohrmaterial mit geringem Reibungswiderstand. Die hohe Elastizität des Asbestzementes gewährt Sicherheit gegen die Auswirkung von Wasserschlägen. Einfach zu verlegen, die flexiblen Kupplungen gestatten ein leichtes Abwinkeln der Rohre.

**Eternit**

Eternit AG. Niederurnen
Telefon 058 41555

DRUCKROHRE**GITTERMASTEN
STAHLBAU****EISENWERKE****CATTANEO AG
GIUBIASCO**

Einwohnergemeinde der Stadt Grenchen**Stellenausschreibung**

Die Bauverwaltung der Stadt Grenchen sucht einen jüngeren

Tiefbau- oder Vermessungszeichner eventuell Hochbauzeichner

Arbeitsbereich: Zeichnerische und zum Teil administrative Arbeiten auf dem Gebiet des städtischen Tiefbaues und der Stadtplanung.

Anforderungen: Zeichnerlehre mit Abschlussprüfung. Sauberer Darsteller und Beschrifteter. Praxis in Ingenieur- oder Vermessungsbüro erwünscht.

Anstellungsbedingungen gemäss Dienst- und Besoldungsordnung. Gehalt Kl. 14, Fr. 7200.— bis Fr. 9000.—, zuzüglich Teuerungszulage von zur Zeit 7,5%. Kinderzulage Fr. 300.—. Der Beitritt zur Pensionskasse ist obligatorisch.

Eintritt: Sofort oder nach Uebereinkunft. Kündigungsfrist in der Offerte angeben.

Anmeldungen sind bis zum 7. Oktober 1955 der Finanzkontrolle der Einwohnergemeinde Grenchen einzureichen. Der Anmeldung sind die Ausweise über die Ausbildung (Schulzeugnisse, Fähigkeitsausweis) und die bisherige praktische Tätigkeit, Arbeitsproben sowie ein eigenhändig geschriebener Lebenslauf mit Photo beizulegen.

Grenchen, den 17. September 1955.

Die Gemeinderatskommission.

Gesucht in interessante und vielseitige Dauerstellung auf Ingenieurbüro im Kanton Zürich

dipl. Bauingenieur ETH

mit einigen Jahren Praxis in Berechnung und Konstruktion von Eisenbetonbauten. Guter Statiker, der befähigt ist, mit den zugeteilten Hilfskräften interessante Bauaufgaben im Hoch- und Tiefbau weitgehend selbständig zu bearbeiten. Bewerber mit Baustellenpraxis werden bevorzugt.

2 Eisenbetonzeichner 1 Tiefbauzeichner

Offerten erbeten mit Angaben über Gehaltsanspruch und frühestem Eintrittstermin unter Beilage von Zeugnisabschriften unter Chiffre ZO 8703 an Mosse-Annoncen AG., Zürich 23.

Gesucht erfahrener, gewandter

Hochbautechniker

auf gutes Architekturbüro nach Zürich in Dauerstelle. Alter ca. 30 bis 35 Jahre.

Arbeitsfreudigem, aufgeschlossenem Bewerber biete ich eine gute Stellung mit proz. **Gewinnanteil**. Zuschriften erbeten unter Chiffre **ZV 1532** an **Mosse-Annoncen AG., Zürich 23**.

Gesucht für unser Baubüro in Lausanne

1 Hochbautechniker

sowie

1 Hochbauzeichner

für die Projektbearbeitung von zwei Kraftwerkzentralen; nach Abschluss dieser Bauarbeiten Einsatz im Industriebau.

Interessante Dauerstellen für initiative Herren, welche sich über Praxis im Eisenbetonbau ausweisen können.

Angebote sind mit Lebenslauf, Zeugniskopien, Photo, Gehaltsansprüchen und Referenzen einzureichen an die

ALUMINIUM-INDUSTRIE AG.,
Postfach 479 Gare, **Lausanne**

Gesucht auf Architekturbüro in Winterthur tüchtigen

BAUZEICHNER

für Projekt- und Werkpläne. Eintritt per 1. Oktober oder nach Vereinbarung. Offerten mit Zeugnissen und Angabe der Gehaltsansprüche sind zu richten an Chiffre **ZV 8673** an **Mosse-Annoncen AG., Zürich 23**.



WALTER J. HELLER & Co.
BAUUNTERNEHMUNG

BERN — SCHLOSSTRASSE 131 — TEL. (031) 5 11 12

Stellenausschreibung

Beim städtischen Hochbauamt sind die Stellen von

2 Hochbauzeichnern

zu besetzen.

Anforderungen:

a) für die Stelle der Stadtplanungsabteilung:

Abgeschlossene Lehre als Bauzeichner, selbständiges sauberes und exaktes Ausarbeiten von Bebauungsplänen, Modellen usw.

b) für die Stelle der Hochbauabteilung:

Abgeschlossene Lehre als Bauzeichner, gewissenhaftes und selbständiges Ausarbeiten von Entwurfs- und Ausführungsplänen sowie Kostenvoranschlägen.

Besoldung: Die Stellen sind in Klasse 14 des städtischen Besoldungsregulativs eingereiht.

Grundbesoldung	Fr. 6660.— bis Fr. 8640.—
+ 14% Teuerungszulage	Fr. 932.40 bis Fr. 1209.60
Total	Fr. 7592.40 bis Fr. 9849.60

Es besteht die Möglichkeit einer spätern Beförderung in Klasse 13 (Besoldung Fr. 7934.40 bis Fr. 10 328.40 inkl. gegenwärtig 14% Teuerungszulage).

Sozialzulagen: Die Familienzulage beträgt Fr. 300.— jährlich und die Kinderzulage Fr. 240.— jährlich je Kind.

Die ausführlichen Bewerbungen mit Lebenslauf, Photo, Handschriftprobe, Zeugnissen, Angabe des frühesten Amtsantrittes und von Referenzen sind bis 10. Oktober 1955 zu richten an die Städtische Baudirektion Biel, mit der Aufschrift «Hochbauzeichner». Nähere Auskunft erteilt das Städtische Hochbauamt, Oberer Quai 2, Biel.

Städtische Baudirektion Biel

Ingenieurbüro in Zürich und Basel sucht

I Bauingenieur

mit Erfahrung in Eisenbeton, sowie zwei bis drei tüchtige, selbständige

Eisenbetonzeichner/Techniker

Gute Darsteller mit einigen Jahren Praxis. Gut bezahlte Dauerstelle.

Offerten mit Zeugnis, Gehaltsansprüchen und Eintrittstermin unter Chiffre ZM 1540 an Mosse-Annoncen AG., Zürich 23.

Wir suchen einen selbständigen, tüchtigen

Hochbautechniker oder Hochbauzeichner

für die Bearbeitung von Ausführungsplänen, Devisierung und Bauführung. Handschriftliche Offerten mit Angaben über bisherige Tätigkeit und Gehaltsanspruch sind erbeten an Schucan und Ziegler, Arch. BSA/S. I. A., Zürich 1, Rämistr. 27.

Stellenausschreibung

Beim Bau- und Vermessungsamt Meilen ist auf den 1. Januar 1956 oder nach Vereinbarung die Stelle eines

TIEFBAUTECHNIKERS

zu besetzen. Arbeitsgebiet: Städtischer Tiefbau.

Anforderungen: Abgeschlossenes Studium oder einige Jahre Praxis, Einwandfreier Charakter.

Besoldung je nach Eignung und Leistung Fr. 9486.— bis Fr. 13 213.—, inkl. TZ. Pensionskasse.

Handschriftliche Anmeldungen mit Lebenslauf und Gehaltsansprüchen sind bis Ende Oktober 1955 dem Bauvorstand der Gemeinde Meilen einzureichen.

Der Gemeinderat.

Gesucht zuverlässiger, gewandter

Eisenbetonzeichner oder -techniker

Gute Arbeits- und Gehaltsbedingungen. Offerten mit Zeugnisabschriften, Gehaltsansprüchen und frühestem Eintrittstermin bitte richten an Chiffre ZE 8685 an Mosse-Annoncen AG., Zürich 23.

Nach Paris gesucht von Auslandschweizer-Architekt junger, initiativer

dipl. Architekt oder Hochbautechniker

Bewerbungen mit Lebenslauf und Photo unter Chiffre ZR 1520 an Mosse-Annoncen AG., Zürich 23.

Gesucht

Tiefbautechniker oder evtl. Tiefbauzeichner

in Gartenarchitekturbüro, für Bearbeitung von grösseren gärtnerischen Aufgaben. Offerten mit Gehaltsansprüchen und unter Angabe des möglichen Eintrittstermines an Chiffre OFA 6748 Z an Orell Füssli-Annoncen AG., Zürich 22.

Erfahrener Architekt/Bauführer

übernimmt Bauausführungen, Ausmasse, Abrechnungen, Submissionen, Kostenvoranschläge etc. Ganz- oder halbtagsweise, in Zürich. — Anfragen unter Chiffre ZL 1539 an Mosse-Annoncen AG., Zürich 23.

SCHAUFENSTER - HEIZUNGEN

10jährige Erfahrung. Ausführung nach Mass mit Abdeckung zum Einbauen. S. E. V. geprüft. Verlangen Sie rechtzeitig Prospekt mit Einbau-skizze. A. Chiodi, elektr. Apparate, Diellikon-Glatthal, Tel. (051) 93 31 96.

OMEGOLIN

Rostschutz- und Dichtungslack auf Bitumenbasis. Streichfertig, schnelltrocknend, von grosser Elastizität.

bacher

BACHER AG. REINACH - BASEL

ÉCOLE POLYTECHNIQUE DE L'UNIVERSITÉ DE LAUSANNE

L'ÉCOLE D'INGÉNIEURS prépare aux carrières d'ingénieur civil, d'ingénieur-mécanicien, d'ingénieur-électricien (courant fort et courant faible), d'ingénieur-physicien, d'ingénieur-chimiste et de géomètre.

La durée normale des études dans les divisions de génie civil, de mécanique, d'électricité et de physique est de huit semestres (épreuves pratiques du diplôme au neuvième semestre); cette durée est de sept semestres dans la division de chimie (épreuves pratiques du diplôme au huitième semestre) et de cinq semestres pour les géomètres (épreuves du diplôme suivant règlement spécial).

L'ÉCOLE D'ARCHITECTURE ET D'URBANISME prépare à la carrière d'architecte.

La durée normale des études est de sept semestres; l'examen final du diplôme se fait au cours d'un huitième semestre, après un stage pratique d'une année dans un bureau d'architecte.

Début du semestre d'hiver, le 15 octobre 1955.

Programmes et renseignements au
Secrétariat, av. de Cour 29, Lausanne.
(Réception: de 9 à 11 heures 30)

Bauland in Russikon, Kt. Zürich, ob Hauptstrasse, an erhöhter, sonniger und ruhiger Lage. Sämtliche Anschlüsse sind in der Nähe. Zirka 40 Aren. Preis Fr. 4.— pro m².

Bauland in Wettswil, Kt. Zürich, ca. 19 Aren, an erhöhter, sonniger und ruhiger Lage, oberhalb einer Hauptstrasse, erschlossen. Preis Fr. 22.— pro m².

Bauland bei Rheineck, Kt. St. Gallen, ca. 100 Aren, zwischen 2 Strassen am Hang gelegen, an ruhiger, sonniger und ausichtsreicher Lage. Anschlüsse in nächster Nähe. Geeignet für Ein- oder Mehrfamilienhäuser. Preis Fr. 7.— pro m².

Bauland in Mollis, Kt. Glarus, ca. 65,66 Aren, angrenzend an Strasse. Gute Lage mit prächtiger Aussicht. Preis Fr. 8.— pro m².

Bauland in Sirnach, Kt. Thurgau, ca. 100 Aren, geeignet auch als Industrieland. Sehr günstige Lage in der Nähe von Strassen sowie unmittelbar angrenzend an die Bahn. Ein Geleiseanschluss könnte leicht erstellt werden. Preis Fr. 25.— pro m².

Bauland Nähe Arbon, Kt. Thurgau, ca. 36 Aren, oberhalb einer Hauptstrasse, an ruhiger, sonniger Lage zwischen 2 Bahnstationen gelegen. Geeignet als Industrieland oder dreigeschossige Objekte. Preis Fr. 6.— pro m².

Bauland in Ringlikon, bei Zürich, ca. 100 Aren, oberhalb einer Hauptstrasse, in einer grossen Waldbucht, an sehr sonniger und ruhiger Lage. Anschlüsse in ca. 200 m Entfernung. Preis Fr. 7.50 pro m².

Bauland oder Industrieland im Kt. Solothurn, 4552 m², an günstiger Lage, geeignet für Gesamtüberbauung oder Errichtung eines Industriebetriebes. Preis Fr. 7.— pro m².

Bauland bei Biberist, Kt. Solothurn, ca. 170 Aren, erschlossen, unweit vom Bahnhof, geeignet als Industrieland oder für die Ueberbauung mit 1 bis 2 Familienhäusern. Günstig für Siedlungen der nahegelegenen Industrierwerke. Preis Fr. 13.— pro m².

Bauland in Wolfhalden, Appenzell AR., 72 Aren, an erhöhter, sonniger, ruhiger Lage ob einer Hauptstrasse mit wunderschönem Fernblick in die Alpen und auf den Bodensee. Anschlüsse in nächster Nähe, geeignet für die Erstellung von 1 bis 2 Familienhäusern. Preis Fr. 3.— pro m².

Bauland bei Seuzach, Kt. Zürich, 120 Aren, ebene Lage, an einer Strasse gelegen, ca. 10 Minuten vom Bahnhof Dinhard. Geeignet als Industrieland oder für Ruhesitz, da sehr ruhig und sonnig. Preis Fr. 12.— pro m².

Bauland in Mönchaltorf, Kt. Zürich, ca. 15 000 m², in unmittelbarer Nähe einer Hauptstrasse, in hohem Masse geeignet für die Ueberbauung. Das Bauland wird gesamthaft oder in 2 Hälften abgegeben, wobei sich beim Kauf einer halben Parzelle der Preis um Fr. 0.50 erhöhen würde. Preis Fr. 6.50 resp. Fr. 7.— pro m².

Bauland in Grüningen, Kt. Zürich, 101 Aren, an einer Hauptstrasse gelegen mit günstiger Zufahrt. Das Bauland ist erschlossen und eignet sich für die Ueberbauung oder als Industrieland. Preis Fr. 140 000.— en bloc.

Liegenschaften AG. Zürich

Bahnhofstrasse 38, Zürich 1, Telefon 23 30 15

Gesucht

1 Eisenbeton-Techniker 1 Eisenbeton-Zeichner

auf grösseres Ingenieurbüro der Nordschweiz, für die Mitarbeit bei grösseren Projekten des Industriebaues. Bei Eignung Dauerstelle.

Offerten mit Zeugnissen und Gehaltsansprüchen sind zu richten unter Chiffre ZS 8713 an Mosse-Annoncen AG., Zürich 23.

Gesucht per 1. November erfahrener

BAUFÜHRER

für Schulhausneubau in Zürich. — Offerten an Max. P. Kollbrunner, Arch., Obstgartenstr. 28, Zürich 6. Telefon 28 13 13.

Der Stellen-Anzeiger

ist ein Gradmesser des Vertrauens, welches Fachwelt und Leserschaft einem Blatte entgegenbringen

Architekturbüro in Biel sucht jungen, tüchtigen

BAUZEICHNER

Stellenantritt sofort oder nach Uebereinkunft. Offerten mit Zeugniskopien und Lohnangabe an Gp. Gaudy, dipl. Arch. S. I. A./BSA, Nidau-gasse 46, Biel.

Junger Bautechniker

III. Semester Staatsbauschule Stuttgart, sucht für die Zwischenpraxis (1½ Jahre) Stelle in Architekturbüro. Eintritt sofort..

Eil-Offerten an Gero Müller, Hölderlinweg 11, Göppingen (Deutschland).

Junger, tüchtiger

HOCHBAUZEICHNER

in ungekündigter Stellung, sucht Anstellung in Architekturbüro, wo Gelegenheit geboten wird, sich in die Bauführung einzuarbeiten. Eintritt 1. Januar 1956 oder nach Uebereinkunft. Offerten mit Angabe des Tätigkeitsgebietes an Chiffre ZF 8688 an Mosse-Annoncen AG., Zürich 23.

Junger, künstlerisch begabter

DIPL. ARCHITEKT BSA/S.I.A.

sucht neuen Wirkungskreis durch Geschäftsübernahme oder als Mitarbeiter eines Kollegen mit interessanten, grösseren Bauaufgaben. — Offerten unter Chiffre ZU 1543 an Mosse-Annoncen AG., Zürich 23.

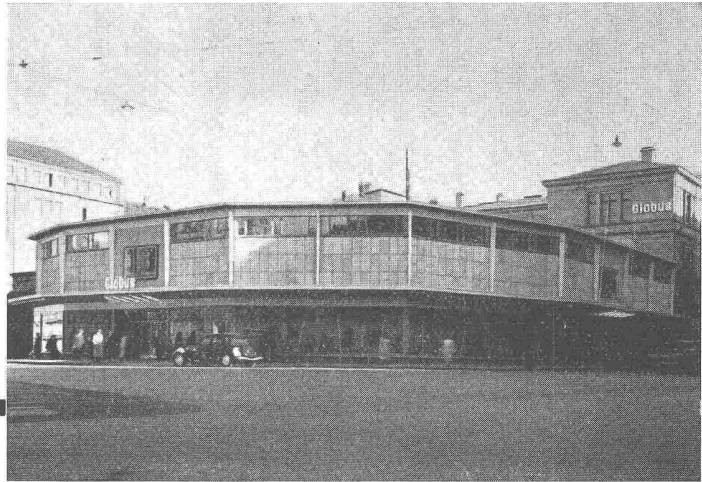
PORA
ISOLIERBETON

für Ausfachung von Skelettbauten

FASSADENPLATTEN

auch armiert und mit Vorsatz.

Ausfachung, Isolation und Verputz werden in einem Arbeitsgang versetzt.



Ausfachung eines Stahl-Skelettbauens

PORA AG

Mühlehorn
058 / 4 34 36

Reichenburg
055 / 3 92 22

 **KABE**
STAHL-GITTERROSTE

Die unverwüstlichen Roste

mit grosser Tragkraft für Autowaschanlagen, Podeste, Laufstege, Ueberdachungen, Feuertreppen usw.

Verlangen Sie Prospektel

ERNST KALTENBACH, Postfach 9
Basel 24 Biascastrasse 11

BAU-AUSTROCKNUNG

Wenn es eilt, dann
„SWINGFLAMM“

das Gerät mit höchster Leistung

J. F. SCHMUTZ & Cie., BERN 16

Telephon (031) 4 96 73

Brevet d'Invention Suisse No 271432 du 10. 7. 1948 (Equivalent Britannique No 625209):

Perfectionnement du Procédé Centrifuge de Moulage des Pièces Tubulaires en Métal.

Les propriétaires du brevet ci-dessus désirent entrer en relation avec des parties intéressées à l'exploitation de ce procédé en Suisse soit sous forme de licence, soit sous une autre forme.

Pour tous renseignements complémentaires s'adresser à **The Stanton Ironworks Company Limited, P. O. Box No 3 Near Nottingham, England**



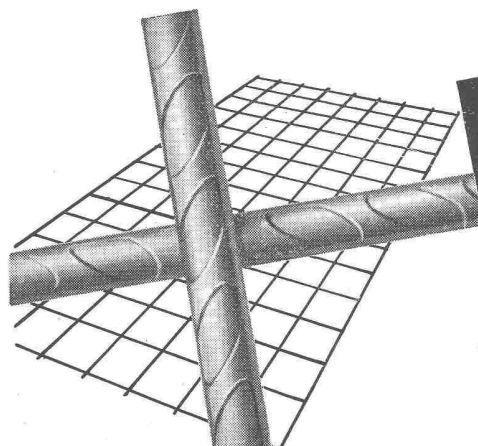
Sanitäre Apparate
Armaturen

Verlangen Sie unseren Katalog. Lieferung prompt ab unserem Lager. Sehr vorteilhafte Preise.

Forster & Bucher, Zürich 10

Nordstrasse 152 Telephon (051) 26 67 37

Freier Schweizer Grosshandel in Armaturen und sanitären Apparaten.



Profilierte
PERFEKT
Armierungsnetze

erhöhen die Haftfestigkeit auf **300%**

Mehr als 50% Gewichtsersparnis

Ausführlicher Katalog mit Berechnungstabellen durch

EMIL HITZ

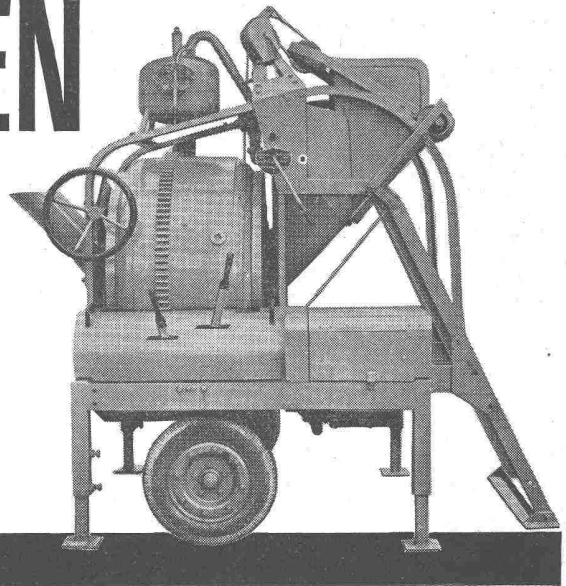
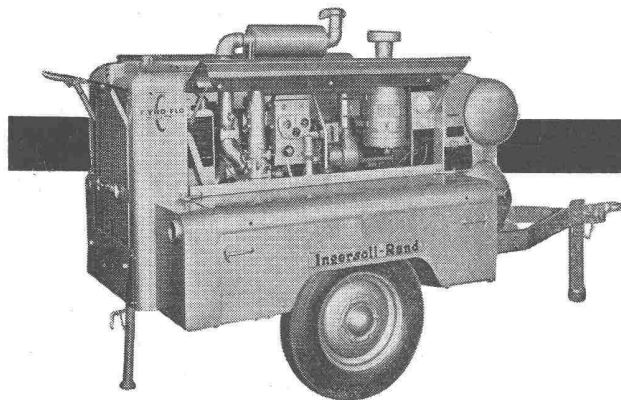
Fabrik für Drahtgeflechte
Zürich 3 Grubenstr. 29 Tel. 33 25 50

Zweigbetrieb Basel:
Ob. Rebgasse 40 Tel. 32 45 92

BAUMASCHINEN

Material- und Betonaufbereitung:

Sand- und Kiesaufbereitungsanlagen
 Betonmischer RACO- von ROLL / Zwangsmischer ZYKLO / Betontürme und Großsiloanlagen / Gewichtsdosierwagen PFISTER
 Zementsilowaagen PFISTER



Stollenbau:

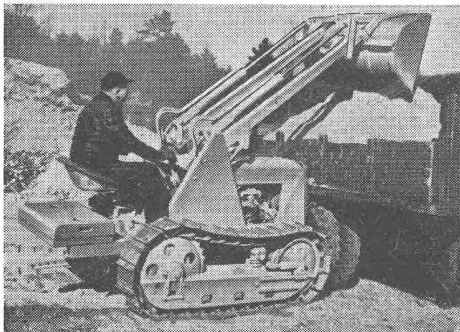
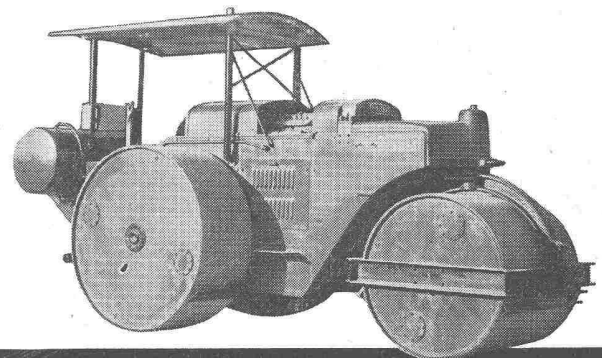
Kompressoren INGERSOLL-RAND / Stollenbagger EIMCO / Bohr- und Abbauhämmer INGERSOLL-RAND / Stollenlokomotiven und -wagen / Stollenhelme und -lampen / Zentrifugalpumpen MARLOW
 Sprengstoffe und Zündmittel

Straßenbau und -Unterhalt:

Dieselmotor-Straßenwalzen KALBLE / Einradmotorwalzen RACO / Straßenfertiger BARBER-GREENE / Benzin-Bohr- und Abbauhämmer PIONJÄR / Bauwerkzeuge jeder Art

Erd- und Kiesausaub / Hebezeuge:

Raupenbagger RUSTON-BUCYRUS / Grabenbagger BARBER-GREENE / Turmdrehkrane WOLFF / Kleinkrane RACO / Hubtransportwagen TOWMOTOR / Bauwinden KLUS / Hebezeuge GEDI



Transport- und Lademaschinen:

Lastwagenkipper MACK / Motorkipper MUIR-HILL
 Mehrzweckfahrzeuge UNIMOG / Raupen- und Radtraktoren / Lademaschinen MUIR-HILL / Pneuladeschaukeln TROJAN / Becherwerkauflademaschinen

Tel. (051) 2317 50 Uraniastraße 31

Zweigniederlassungen: Genf, Tel. (022) 8 15 45
 Zollikofen - Bern Telefon (031) 65 01 06

Robert Aebi & Cie AG Zürich