

**Zeitschrift:** Schweizerische Bauzeitung  
**Herausgeber:** Verlags-AG der akademischen technischen Vereine  
**Band:** 73 (1955)  
**Heft:** 49

## Werbung

### Nutzungsbedingungen

Die ETH-Bibliothek ist die Anbieterin der digitalisierten Zeitschriften. Sie besitzt keine Urheberrechte an den Zeitschriften und ist nicht verantwortlich für deren Inhalte. Die Rechte liegen in der Regel bei den Herausgebern beziehungsweise den externen Rechteinhabern. [Siehe Rechtliche Hinweise.](#)

### Conditions d'utilisation

L'ETH Library est le fournisseur des revues numérisées. Elle ne détient aucun droit d'auteur sur les revues et n'est pas responsable de leur contenu. En règle générale, les droits sont détenus par les éditeurs ou les détenteurs de droits externes. [Voir Informations légales.](#)

### Terms of use

The ETH Library is the provider of the digitised journals. It does not own any copyrights to the journals and is not responsible for their content. The rights usually lie with the publishers or the external rights holders. [See Legal notice.](#)

**Download PDF:** 01.04.2025

**ETH-Bibliothek Zürich, E-Periodica, <https://www.e-periodica.ch>**

# SCHWEIZERISCHE BAUZEITUNG

WOCHENSCHRIFT FÜR ARCHITEKTUR / INGENIEURWESEN / MASCHINENTECHNIK  
 REVUE POLYTECHNIQUE SUISSE

ORGAN DES S.I.A. SCHWEIZERISCHER INGENIEUR- UND ARCHITEKTEN-VEREIN  
 UND DER G.E.P. GESELLSCHAFT EHEMAL. STUDIERENDER DER EIDG. TECHN. HOCHSCHULE  
 GEGRÜNDET 1883 VON ING. A. WALDNER / HERAUSGEGEBEN VON ING. W. JEGHER



**GÖHNER**  
**TÜR + FENSTER**  
**NORMEN**

ermöglichen individuelles Bauen

**ERNST GÖHNER AG ZÜRICH**  
 BERN BASEL ST. GALLEN ZUG BIEL GENÈVE LUGANO

**Verlag**

W. Jegher & A. Ostertag, Dianastrasse 5,  
 Zürich / Tel. 23 45 07 / Postcheck VIII 6110  
 Postadresse:  
 Schweiz. Bauzeitung, Postfach Zürich 39

**Anzeigenverwaltung**

Mosse-Annoncen AG., Zürich, Limmat-  
 quai 94 / Tel. 326317 / Postcheck VIII 1027

**INHALT**

Zur Entwicklung der Kältemaschinen. Von *A. Ostertag* . . . . . 759\*

Schwedische Architektur der Gegenwart. Von *F. und R. Ostertag* . . . . . 764\*

Zwei aktuelle Fragen unserer Zementindustrie: PCS 5 und Silo-Zement. Von *E. Brandenberger* . . . . . 766\*

**MITTEILUNGEN**

Arbeiten an französischen Flugplätzen. Roheisenherstellung im Elektroverhüttungssofen. Europäische Konvention der Stahlbau-Verbände . . . . . 769

Schweizerische Bauzeitung . . . . . 770

**WETTBEWERBE**

Sekundarschulhaus in Berg TG. Kath. Pfarrheim mit Pfarrhaus und Sälen in Romanshorn. Erweiterung der Schulhausanlagen in Obermeilen . . . . . 770

**BUCHBESPRECHUNGEN**

VDI-Berichte, Band 3: Strömungsforschung . . . . . 770

**MITTEILUNGEN AUS DER G. E. P.**

Ortsgruppe Baden der G. E. P. . . . . 770

**ANKÜNDIGUNGEN**

Automobil-Kühlsysteme und -Kühlmittel, Diskussionstag des SVMT. Vorträge . . . . . 770

Einladung zum Abonnement . . . . . 770

*Abonnements-  
 Erneuerung*

für das Jahr 1956 siehe Seite 770.

**Postcheckformular** in diesem Heft.

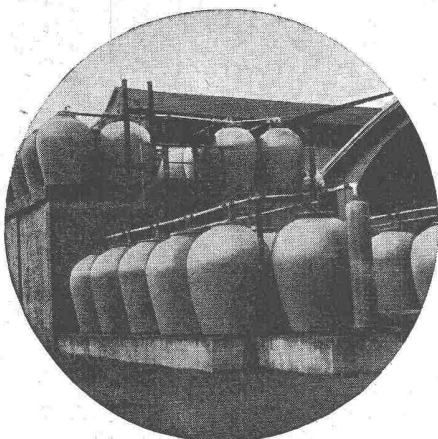
**BERCHTOLD & Co.**  
 HEIZUNG · LÜFTUNG  
 WARMWASSER  
**THALWIL**

**INDUSTRIE-  
 HEIZUNG**  
 HEISSWASSER  
 STATT DAMPF

Telephon  
 051 / 920501

**AUFZÜGE**  
 für Personen - Waren  
 Speisen - Akten  
 mit und ohne Feineinstellung

*Gebauer*  
**ZÜRICH**  
 Birmensdorferstr. 273  
 Telephon 33 21 66



**STEINZEUG EMBRACH**  
 garantiert säurebeständig

**Chemisches Steinzeug** für stärkste chemische Beanspruchung

**Embrachit** garantiert temperaturwechselbeständig bis 100° C

**Thermosil** speziell wärmeleitend

**Porzellan** und **Embrit** für Elektroisolerkörper mit hoher elektrischer und mechanischer Festigkeit

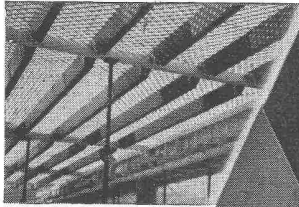
**Kanalisations-Steinzeug** für Bauwerke und Landwirtschaft

**Steinzeugfabrik Embrach AG.**  
 für Kanalisation und chemische Industrie  
 Embrach (Kt. Zürich) Tel. (051) 96 23 21

**ACROW**  
BANGERTER LYSS

500 000  
TRÄGER  
IM  
GEBRAUCH

ZEIT + GELD SPAREN



SCHALUNGS-  
TRÄGER  
STAHL-  
SCHALUNGEN

GRABEN-  
SPRIESSE  
DECKENSTÜTZEN

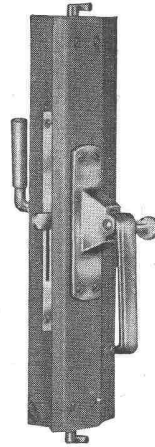
ROHRGERÜSTE IN STAHL  
UND LEICHTMETALL  
ACROW-RAHMENGERÜSTE

**A. BANGERTER & CIE AG LYSS** ☎ 032 84123  
Abteilung für Bauwerkzeuge Cementwaren und Bausteinwerke

1/4

*Wählen Sie*

die  
**bewährte**  
gut  
**verschlissbare**  
verdeckte oder aufgesetzte



**FENSTER- UND  
TÜREN-  
ESPAGNOLETTE**

Pat. «Hansch»

Fabrikant:

**HANS SCHÄRER, RUPERSWIL AG**

Baubeschlägefabrik

Telephon (064) 3 42 69

einfach  
robust  
billig

**KIPPMISCHER**

**RACO - VON ROLL**

100 Liter



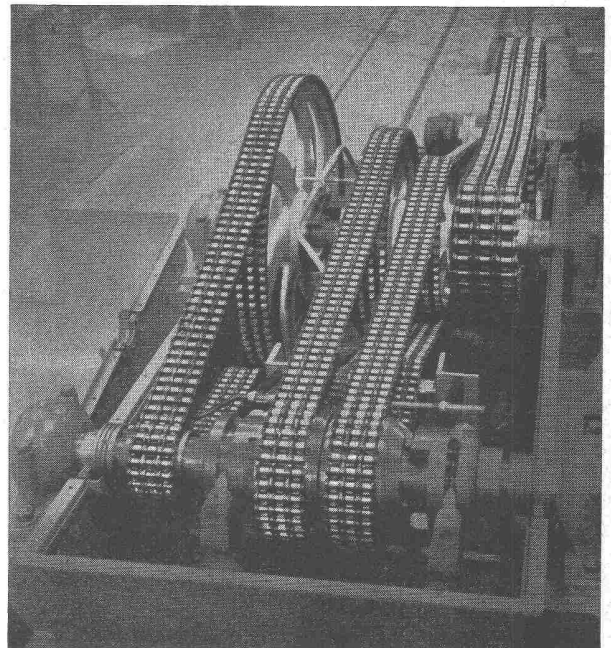
Bestes Schweizer Fabrikat

**Robert Aebi & Cie AG Zürich**  
URANIASTRASSE 31/35 TEL. (051) 23 17 50

Uraniastrasse 31/35

Telephon (051) 23 17 50

**RENOLD-ANTRIEBE**



längste Lebensdauer  
für störungsfreien Betrieb  
ruhigen Lauf

kurze Achsdistanzen  
kleinste Breiten  
hoher Wirkungsgrad

Ab Lager:

**W. EMIL KUNZ ★ ZÜRICH 27**

Gotthardstrasse 21 • Telephon (051) 25 29 10



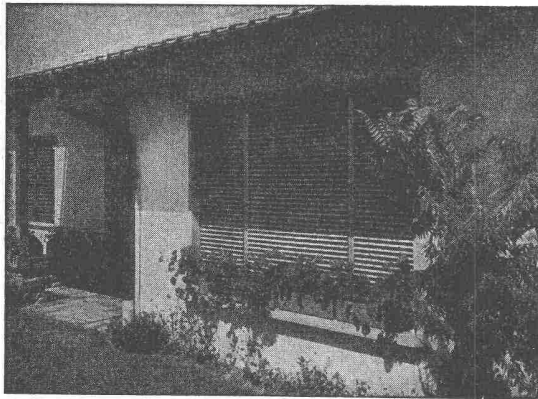


Tiefbauunternehmung  
**Gebrüder Meier AG.**  
 Brugg und Olten

Rammsondierungen  
 Sondierbohrungen  
 Grundwasserfassungen  
 Wasserversorgungsanlagen

Ueber 60jährige Erfahrungen

**SchenkerStoren**



Lamellenrollstore System



**Storenfabrik Emil Schenker AG. Schönenwerd**

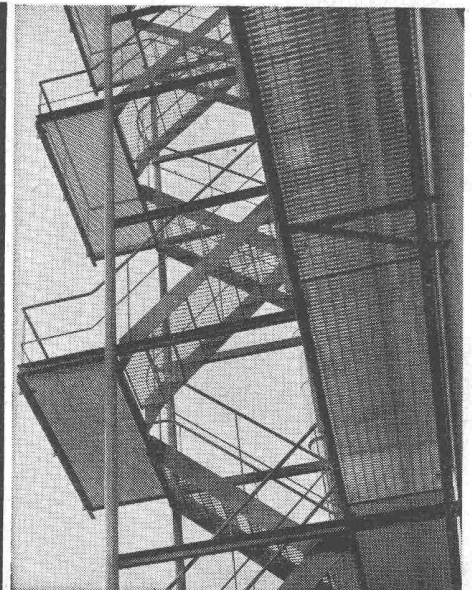
Tel. (064) 3 13 52

Vertretungen: Zürich Tel. (051) 32 65 60  
 Basel Tel. (061) 22 93 81  
 Luzern Tel. (041) 2 98 27  
 Lausanne Tel. (021) 23 45 47  
 Lugano Tel. (091) 2 22 13

TEL. 051/933232

WALLISELLEN-ZH

SIEGFRIED **Keller** CO



**Schuhkrazzoste**

Podeste - Abdeckungen - Laufstege

Sämtliche Gitterrostkonstruktionen

**System WEMA**

**SCHWEIZER BAUBESCHLÄGE**

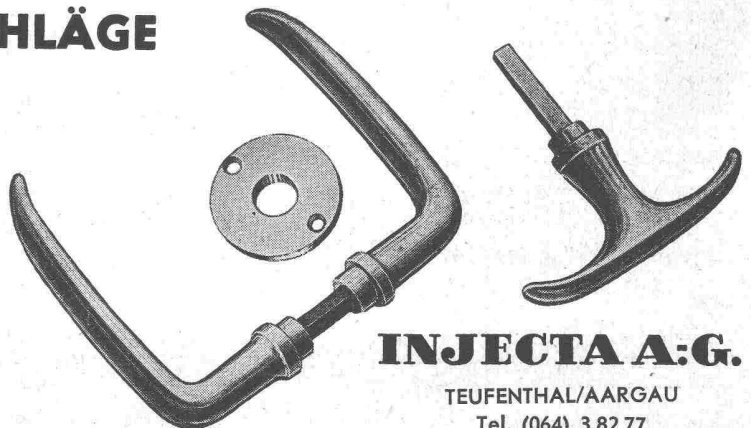
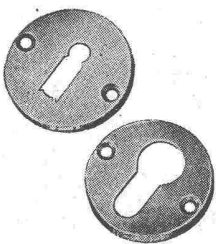
**INCA**

aus hochwertiger  
 Neusilber-Legierung

Ersiklassige  
 Vernicklung und  
 Verchromung

Grosse Dauer-  
 haftigkeit

Formschöne  
 Ausführung



**INJECTA A.G.**

TEUFENTHAL/AARGAU  
 Tel. (064) 3 82 77

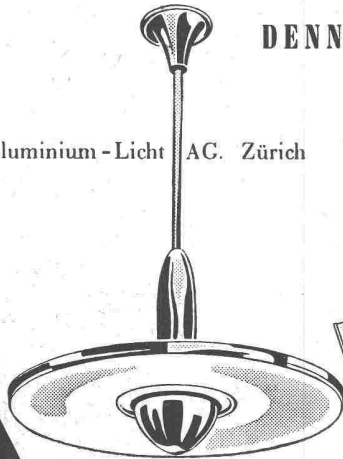
MD

**VERWALTUNGSGEBÄUDE** und **BANKEN**

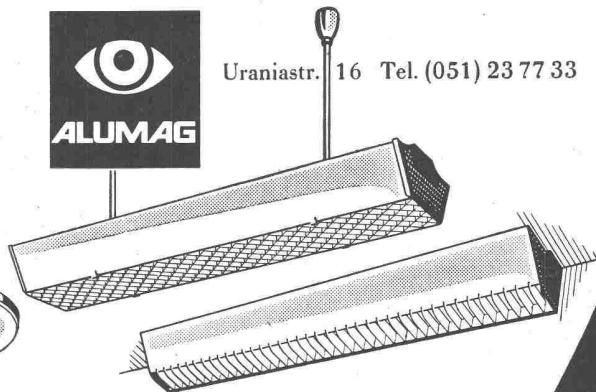
sind prädestiniert für gediegene, technische Beleuchtung: jeder Raum verlangt nach einem angenehmen Lichtklima, die Beleuchtung muss sachlich, jedoch ansprechend und dazu rationell sein — und unsere Vorschläge betonen harmonisch die Architektur

**DENN LICHT IST UNSERE STÄRKE**

Aluminium-Licht AC. Zürich



Uraniastr. 16 Tel. (051) 23 77 33



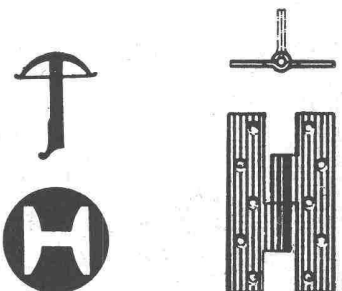
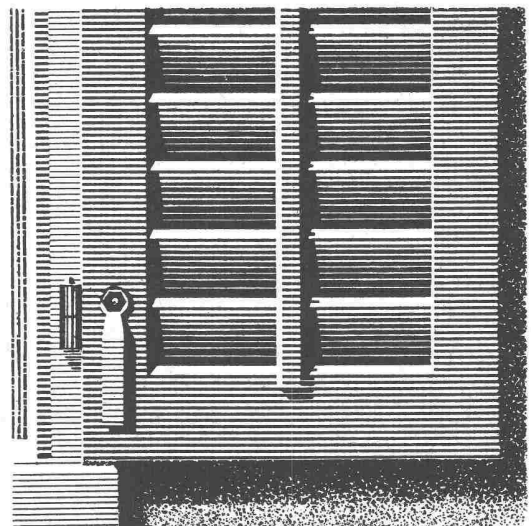
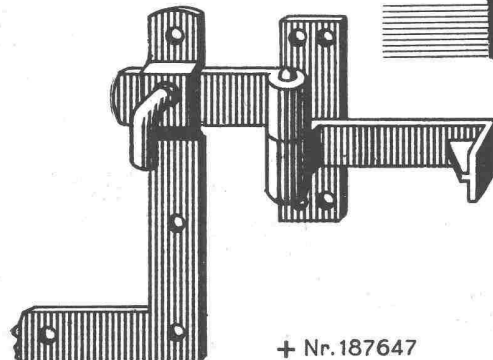
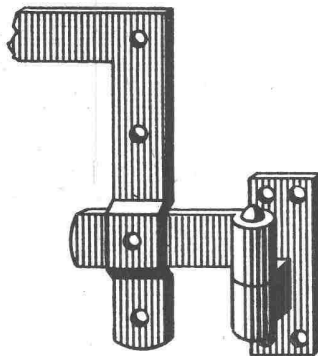
**Hesco Stop-Jalousie-Beschläge**

gewährleisten müheloses Öffnen und Schließen der Fensterläden. Einfache, sichere Rückhaltvorrichtung ohne Montage von separaten Rückhaltern.

Beim Öffnen genügt ein leichter Stoß auf den Laden, wodurch der Schließhaken selbsttätig einklinkt und auch bei Wind und Wetter nicht gelockert wird.

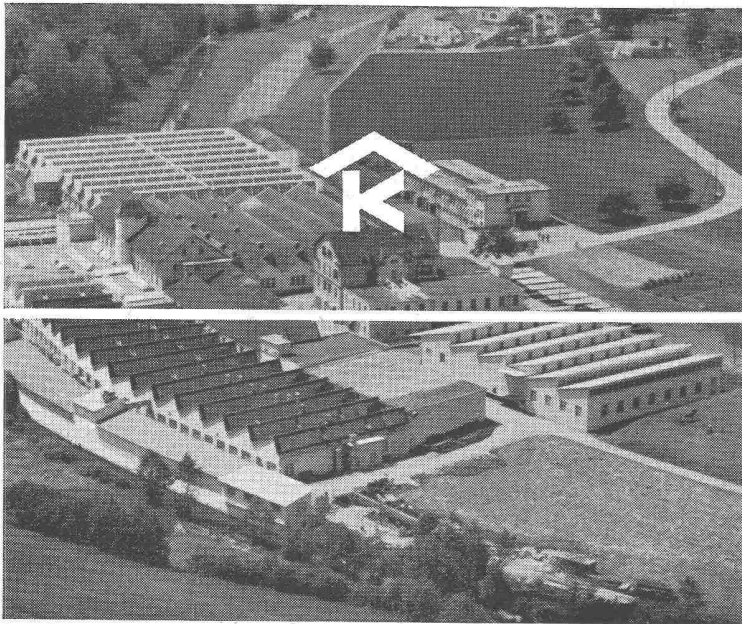
Beim Schließen ist der Hebel in Drehpunktnähe greifbar, sodaß der Laden ohne Griffwechsel zugezogen werden kann.

Verlangen Sie bei Ihrem Eisenwarenhändler Hess-Produkte



**Drahtzieherei, Metallwaren- und Nagelfabrik - Pilgersteg, Rüti ZH.**  
Tel. (055) 2 35 22

+ Nr. 187647



# KULLY GLASDÄCHER

Kittlose Oberlichter  
für Shed- Sattel- und Pultdächer

Parallelöffnende Ventilations-  
flügel «AIREX»

A. Kully A. G. Glasdachwerke Olten



**Panzerschränke**  
schweissbrennsicher  
**Kassenschränke**  
feuer- und diebessicher  
**Tresoranlagen**  
**Schalteranlagen**  
**Stahlmöbel**  
**Planschränke**  
**KABA-Zylinder-**  
**Sicherheitsschlösser**

Bauer AG, Zürich 6/35  
Nordstrasse 25, Telephon 28 40 03

## BAUER AG



## Geschliffene Zahnräder

Sauter/Bachmann & Cie.  
Zahnräderfabrik  
Netstal Gl.



**FRICK-GLASS A.G.**  
ZÜRICH-ALTSTETTEN

Tel. (051) 52 51 11

Asphalt-Isolierungen

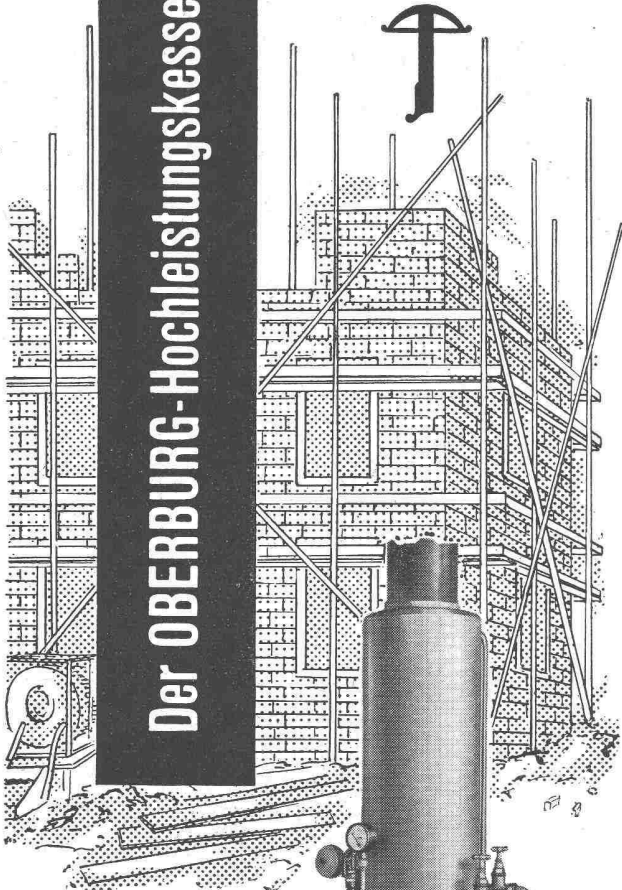
Flachdach-Beläge

Kork-Isolierungen

in zuverlässiger Ausführung



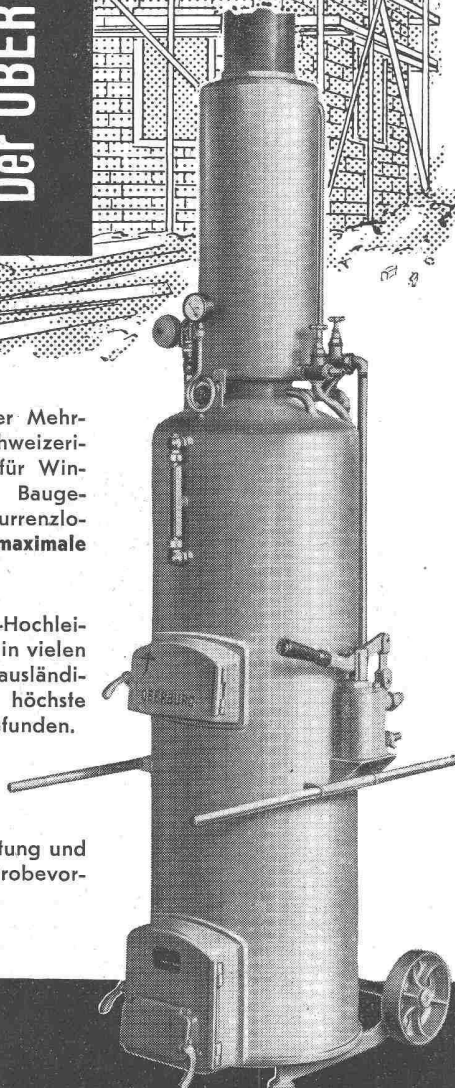
**Der OBERBURG-Hochleistungskessel**



bietet als solider Mehrzweckkessel schweizerischer Herkunft für Winterarbeiten im Baugewerbe bei konkurrenzlosem Preis eine **maximale Leistung**.

Der OBERBURG-Hochleistungskessel hat in vielen hundert in- und ausländischen Betrieben höchste Anerkennung gefunden.

Technische Beratung und unverbindliche Probevorführung durch



**NOTTARIS & WAGNER**

Eisengiesserei & Ofenfabrik Gegr. 1842  
Oberburg-Burgdorf Telefon (034) 230 11

**Betten-**

**Aufzüge**



für Spitäler  
und  
Sanatorien

**Schlieren**

Bedeutende  
SCHLIEREN-  
Entwicklungen  
und  
Neuerungen

- die Aufzugsteuerung mit niedrig gespanntem Gleichstrom
- der Treibscheibenantrieb für Aufzüge
- der elektronisch gesteuerte Aufzugsantrieb VARIOTRON
- der leuchtende Druckknopf DRULUX
- die flexible, automatische Aufzugstüre PORTAFLEX

SCHWEIZERISCHE WAGONS- UND AUFZÜGEFABRIK AG.  
SCHLIEREN-ZÜRICH

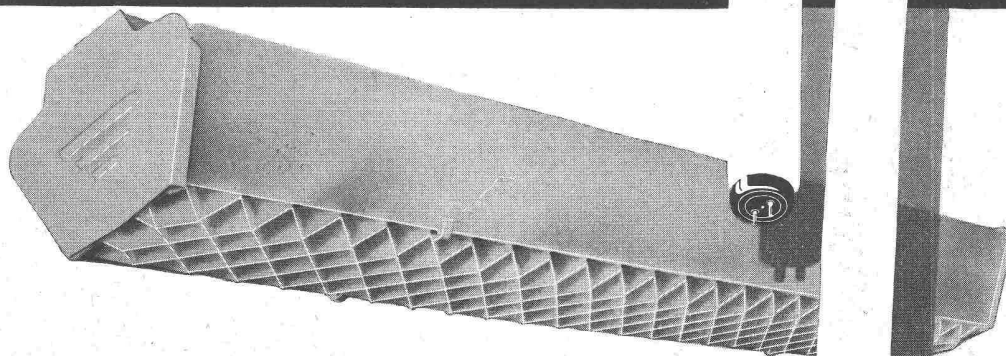




# Fahrzeugunterstände Geilinger & Co. Winterthur



**Wir lösen Ihre  
Beleuchtungs-  
probleme**



**OSRAM**

Rufen Sie uns, wenn Sie sich mit Beleuchtungsfragen beschäftigen. Sie erhalten alles aus einer Hand:

Hochwertige Schweizerlampen, technisch einwandfreie Leuchten, kostenlose Beratung mit Projekt und Vorschlag.

Prospekt mit Ausführungsbeispielen und Katalog senden wir Ihnen auf Wunsch gerne.

Osram A.G. Zürich 22  
Tel. 051 / 32 72 80