

Zeitschrift: Schweizerische Bauzeitung
Herausgeber: Verlags-AG der akademischen technischen Vereine
Band: 73 (1955)
Heft: 50

Werbung

Nutzungsbedingungen

Die ETH-Bibliothek ist die Anbieterin der digitalisierten Zeitschriften. Sie besitzt keine Urheberrechte an den Zeitschriften und ist nicht verantwortlich für deren Inhalte. Die Rechte liegen in der Regel bei den Herausgebern beziehungsweise den externen Rechteinhabern. [Siehe Rechtliche Hinweise.](#)

Conditions d'utilisation

L'ETH Library est le fournisseur des revues numérisées. Elle ne détient aucun droit d'auteur sur les revues et n'est pas responsable de leur contenu. En règle générale, les droits sont détenus par les éditeurs ou les détenteurs de droits externes. [Voir Informations légales.](#)

Terms of use

The ETH Library is the provider of the digitised journals. It does not own any copyrights to the journals and is not responsible for their content. The rights usually lie with the publishers or the external rights holders. [See Legal notice.](#)

Download PDF: 01.04.2025

ETH-Bibliothek Zürich, E-Periodica, <https://www.e-periodica.ch>

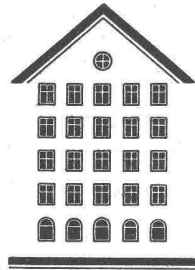
SCHWEIZERISCHE BAUZEITUNG

WOCHENSCHRIFT FÜR ARCHITEKTUR / INGENIEURWESEN / MASCHINENTECHNIK

REVUE POLYTECHNIQUE SUISSE

ORGAN DES S.I.A. SCHWEIZERISCHER INGENIEUR- UND ARCHITEKTEN-VEREIN
UND DER G.E.P. GESELLSCHAFT EHEMAL. STUDIERENDER DER EIDG. TECHN. HOCHSCHULE
GEGRÜNDET 1883 VON ING. A. WALDNER / HERAUSGEGEBEN VON ING. W. JEGHER

Fenster



Kiefer Zürich

Verlag

W. Jegher & A. Ostertag, Dianastrasse 5,
Zürich / Tel. 23 45 07 / Postcheck VIII 6110
Postadresse:
Schweiz. Bauzeitung, Postfach Zürich 39

Bezugspreise

Einzelheft Fr. 1.65 — Abonnements:

Kategorie	12 Monate		6 Monate		3 Monate	
	Schweiz	Ausland	Schweiz	Ausland	Schweiz	Ausland
A	66.—	72.—	33.—	36.—	16.50	18.—
B	60.—	66.—	30.—	33.—	15.—	16.50
C	50.—	56.—	25.—	28.—	12.50	14.—
D	36.—	42.—	18.—	21.—	9.—	10.50

A Normaler Preis
B für Mitglieder Schweiz. Techn. Verband
C für Mitglieder S.I.A. oder G.E.P.
D für Mitglieder S.I.A. oder G.E.P., die weniger als 30 Jahre alt sind, sowie für Studierende der ETH und der EPUL (bei Bestellung Geburtsjahr angeben).

Das Abonnement kann mit jedem Kalendermonat begonnen werden. Die Kategorien B, C und D gelten nur für direkte Bestellung beim Verlag.

Anzeigenverwaltung

Mosse-Annoncen AG., Zürich, Limmatquai 94 / Tel. 32 68 17 / Postcheck VIII 1027

INHALT

Momentenausgleichsverfahren zur Berechnung durchlaufender Platten für gleichmässig verteilte Belastungen.
Von *W. Brunner* 771*

«Motel» in Losone. Arch. *H. Osterwald* 776*

Autogrossgarage mit Selbstbedienungsautomatik. Von *O. Keckstein* 780*

BUCHBESPRECHUNGEN

Taschenbuch für Bauingenieure, von *F. Schleicher* 781

Das Haus des Architekten, von *R. Winkler*. Selektivschutz, von *H. Neugebauer*. Neuerscheinungen 782

ANKÜNDIGUNGEN

Kunstgewerbemuseum Zürich. Automobiltechnischer Kongress in Rom 1956. Vorträge 782

LERCH AUFZÜGE
ZÜRICH 1, Oefenbachgasse 5
TELEPHON (051) 23 30 00
für Akten, Speisen, Waren
mit Hand- und elektrischem Antrieb

25 Jahre

ING. MAX GREUTER & CIE. ZÜRICH 7
INJEKTIONS- UND GUNIT-ARBEITEN TIEFBOHRUNGEN

GLASDÄCHER
Kittlos mit Bleibanden oder Aluminiumprofilen.
JAKOB SCHERRER SÖHNE
Zürich 2 Allmendstrasse 7 Telephone 051 / 25 79 80

Patentanwälte
E. BLUM & Co., ZÜRICH
Gegründet 1878 Telephone 25 16 33
Bahnhofstrasse 31
Anmeldung von Erfindungen
Fabrik- und Handelsmarken
Gutachten, Prozessberatung

Ingersoll-Rand-Rotationskompressoranlage

GYRO-FLO

zweistufig, Kühlung der Luft durch Oelinjektion, Antrieb durch GM-Zweitakt-diesel. Stufenlose Doppelregulierung.

Kompressor und Motor ventillos, daher unerreichte Betriebssicherheit.

Stufenlose Doppelregulierung der Motordrehzahl und des Ansaugs ergeben Anpassung der Leistung genau nach Luftbedarf.

Leistungen: 3,6 + 6 m³/min.



Lieferung ab Lager

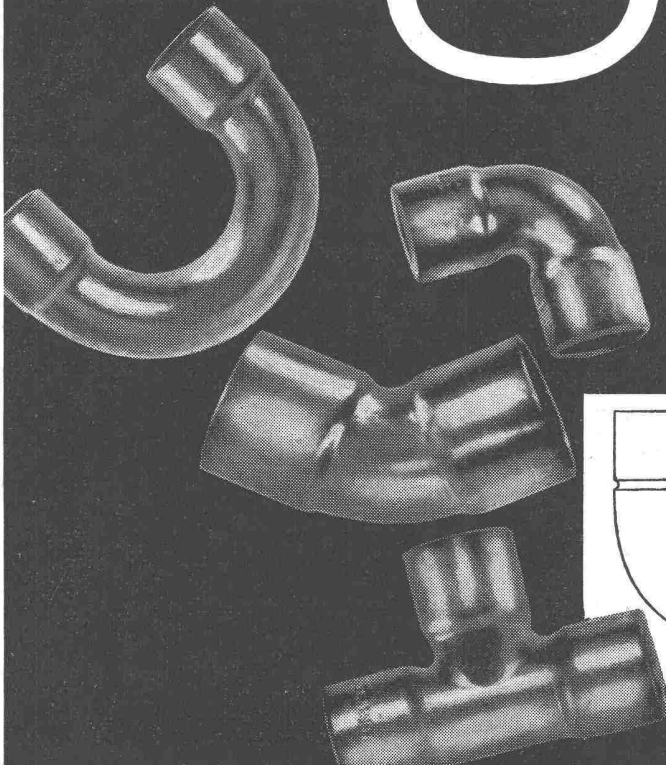
Robert Aebi & Cie AG SA Zürich

URANIASTRASSE 31/35 TEL. (051) 23 17 50

Firma gegr. 1881

2a

Oederlin (NIBCO) Kupferlötfittings



- Millimeter- und Zoll-Abmessungen
- Aus Kupferrohr verpresst, absolut homogen.
- Löt-Enden aufgeweitet und präzise kalibriert, mit festem Anschlag für das Rohr.
- Übereinstimmende Stichmasse für alle Winkel-, Te- und Kreuzstücke nach VSM-Norm für Millimeter-Lötfittings.

Der NIBCO-Winkel vereinigt alle Vorzüge:

Enger Radius	— Platzsparend
Leichtes Gewicht	— Braucht wenig Wärme zum Löten
Gleichmässige Oberfläche	— Glatter Durchfluss
Widerstandsfähige u. robuste Konstruktion	— Vorteilhaft im Preis
NIBCO-Lötfittings rasch montiert	— Betriebssicher - Dauerhaft

Aktiengesellschaft OEDERLIN & Cie.
Baden (Schweiz)



Durisol-Mauerwerk

Wohnhochhaus in Seraing (Liège, Belgien) Aussen- und Innenwände des 15-stöckigen Wohnblockes in 20, 25 und 30 cm starkem Durisol-Mauerwerk.

vereinigt in idealer Weise die Hauptfunktionen einer Aussenwand: **Tragfähigkeit, Wetterschutz, Kälte- und Wärmeschutz, Schallschutz.** Die erforderliche Tragfähigkeit entsprechend den Belastungen wird ausschliesslich durch Variation der Betonfestigkeit, in speziellen Fällen durch Einlagen von Eisenarmierungen herbeigeführt. Die Isolation wird daher weder auf Kosten der Tragfähigkeit noch die Festigkeit auf Kosten der Isolation erreicht.

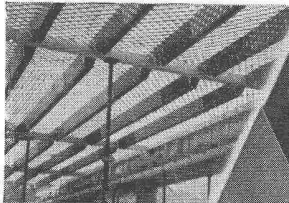
Durisol

Durisol AG. für Leichtbaustoffe
Dietikon ZH, Tel. 051 / 91 86 65

ACROW
BANGERTER LYSS

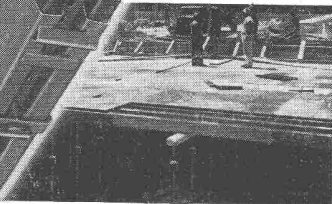
500 000
TRÄGER
IM
GEBRAUCH

ZEIT + GELD SPAREN



GRABEN-
SPRIESSE
DECKENSTÜTZEN

SCHALUNGS-
TRÄGER
STAHL-
SCHALUNGEN

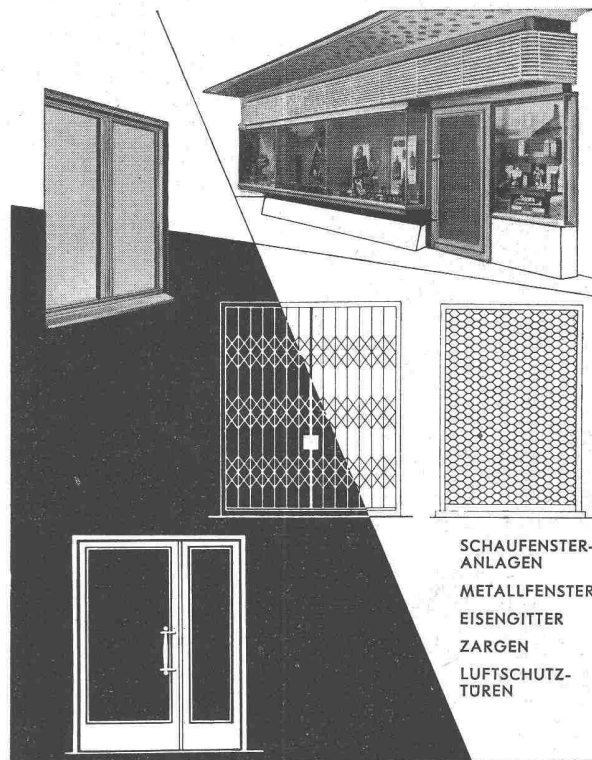


ROHRGERÜSTE IN STAHL
UND LEICHTMETALL
ACROW-RAHMENGERÜSTE

A. BANGERTER & CIE AG LYSS ☎ 032 84123

Abteilung für Bauwerkzeuge Cementwaren und Bausteinwerke

1/4



SCHAUFENSTER-
ANLAGEN
METALLFENSTER
EISENGITTER
ZARGEN
LUFTSCHUTZ-
TÜREN

HARTMANN

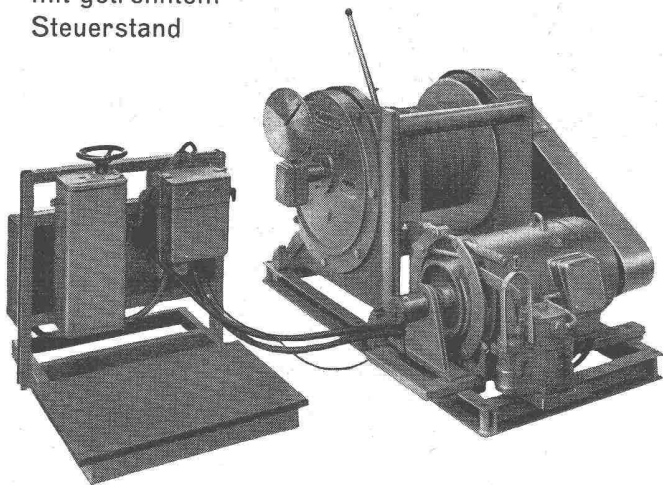
HARTMANN & CO. AG. BIEL
ROLLADENFABRIK UND METALLBAU

FILIALEN IN BERN, ZÜRICH, LUZERN, LAUSANNE, GENÈVE

Planetenrad-Seilwinde

MERK

Seilwinde Zugkraft 2000 kg
für Baustellen-Seilbahn
mit getrenntem
Steuerstand



HANS MERK Fahrzeug- und Kranfabrik DIETIKON-ZÜRICH
Telephon (051) 91 91 21



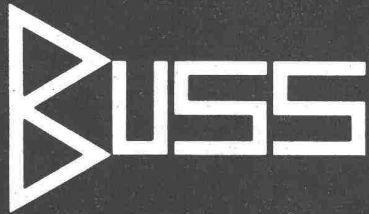
Für sanitäre Installationen:

— Isodur —

in Platten, Rohren und Formstücken; beständig gegen
Chemikalien, schwache Laugen und Säuren, Abgase usw.

SCHWEIZERISCHE ISOLA-WERKE
BREITENBACH bei Basel

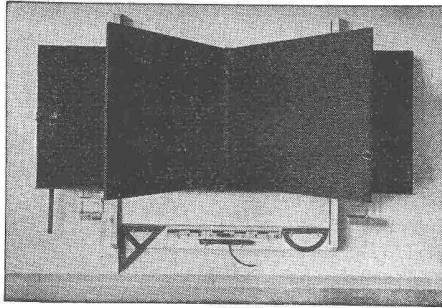
Telephon (061) 80 14 21

The logo for BUSS, featuring a stylized white 'B' on a black background, followed by the letters 'USS' in a bold, sans-serif font.

Stahlbau
Brückenbau
Stauweherschützen
Tankanlagen
Dampfkessel
Chemischer Apparatebau
Maschinenbau



BUSS AG BASEL/PRATTELN



HUNZIKER SÖHNE, THALWIL

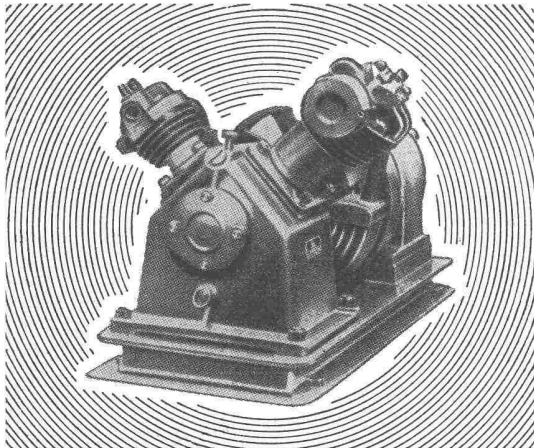
Schulmöbelfabrik

Gegründet 1880

Telephon 92 09 13

Schweiz. Spezialfabrik der Schulmöbelbranche

Lieferung kompletter Schulzimmer-Einrichtungen, Schultische, Wandtafeln • Beratung und Kostenvoranschläge kostenlos



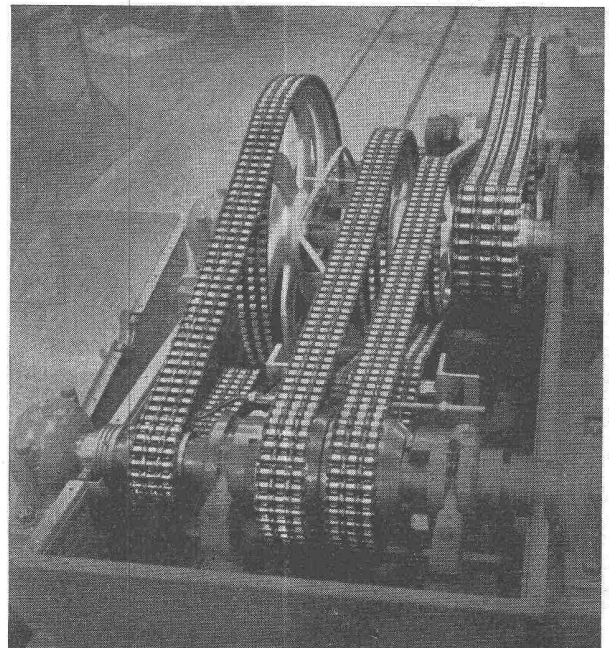
HAUG
KOMPRESSOREN

Leistung: 14 bis 140 m³/h
Drücke: bis 30 atü

FRITZ HAUG AG.

Maschinenfabrik **ST. GALLEN** Tel. (071) 24 64 37

RENOLD-ANTRIEBE



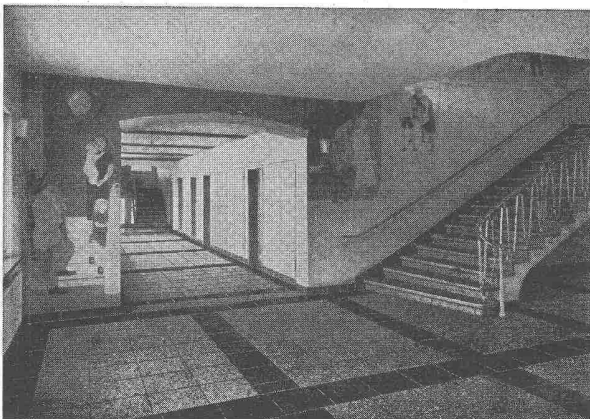
längste Lebensdauer
für störungsfreien Betrieb
ruhigen Lauf

kurze Achsdistanzen
kleinste Breiten
hoher Wirkungsgrad

Ab Lager:

W. EMIL KUNZ ★ ZÜRICH 27

Gotthardstrasse 21 • Telephon (051) 25 29 10



Sekundarschulhaus Henu-Niederuzwil 1952

Qualitäts-Fabrikate

in Basaltolit-Quarzit

Treppenanlagen Bodenplatten

hydraulisch gepresst, mit granitharter Gehfläche, in verschiedenen Farben. Nach Wahl gleitfest geraut oder geschliffen

	20/20/2 cm	35/35/2,5 cm
Standard-Formate:	25/25/2 cm	40/40/3 cm
	30/30/2 cm	50/50/3 cm

in Granit-Imitation sofort ab Lager lieferbar!

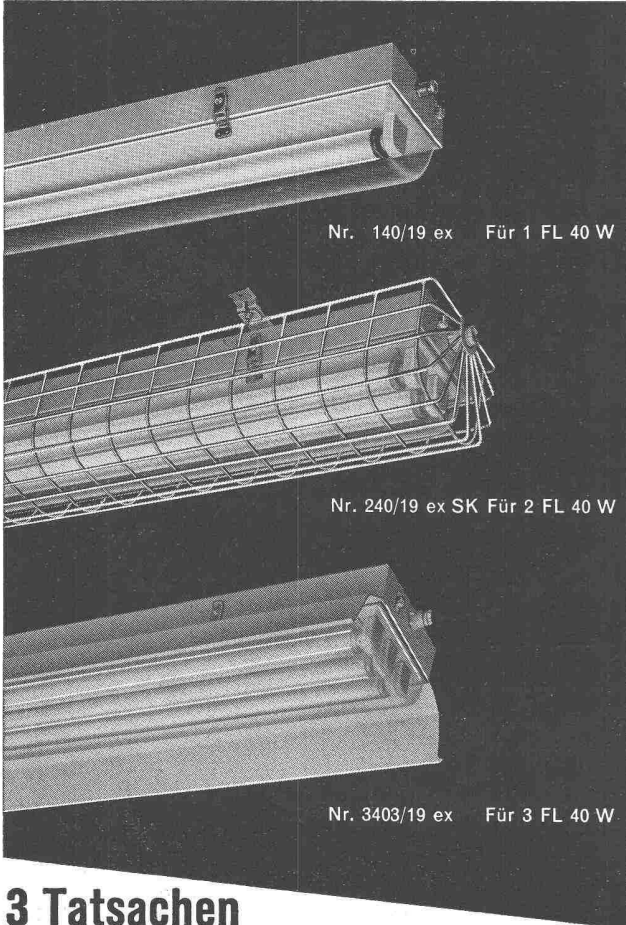
SPEZIALBETON AG. STAAD (St. G.)

Kunststeinwerke

Explosionssichere Leuchten gemäß SEV

für erhöhte Sicherheit, Zündgruppen A-D

Verwendung: in allen explosionsgefährlichen Gasen und Dämpfen, inkl. Schwefelkohlenstoff



Nr. 140/19 ex Für 1 FL 40 W

Nr. 240/19 ex SK Für 2 FL 40 W

Nr. 3403/19 ex Für 3 FL 40 W

3 Tatsachen sind für Sie entscheidend:

1. Unsere 3 Ex-Leuchten-Typen haben am 27. 7. 1955 die SEV-Prüfung auf Grund der im 4. Entwurf nochmals verschärften Vorschriften über explosionssicheres Material bestanden.
2. Unsere Leuchten sind universal verwendbar und ermöglichen in jedem Fall eine auch lichttechnisch einwandfreie Lösung.
3. Unsere Preise sind vernünftig. Elektrofachgeschäfte und Firmen mit eigener Installations-Konzession erhalten hierauf den normalen Rabatt.

Verlangen Sie unseren Sonderprospekt
Ex e D



Spezialfabrik für Fluoreszenzlampen-Beleuchtungskörper
Herisau, Tel. (071) 5 23 63/64

SIGMA

Die witterungsabhängige
automatische
Zentralheizungs-Regulierung



Sofort ab Lager lieferbar

Vorteile:

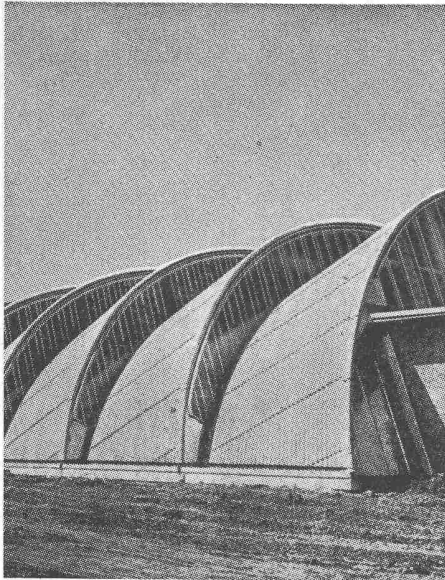
In 2750

- Gleichmässige Raumtemperaturen, unabhängig von der Witterung, der Aussentemperatur, dem Windeinfluss, der Sonnenstrahlung usw.
- Kleine Abmessungen des Aussenfühlers, Verwendung von nichtrostendem Material.
- Einstellbarer Sonnenschutz am Aussenfühler.
- Kleiner Anlegefühler, welcher ohne Entleeren der Heizung mit einem Spannband am Vorlaufrohr montierbar ist.
- Einfache elektrische Installationen (Schwachstromleitungen zu den Fühlern).
- Einknopf-Bedienung für die verschiedenen gewünschten Heizprogramme.
- Vollautomatische Einhaltung des gewählten Heizfahrplanes.
- Universelle Verwendbarkeit und leichte Anpassung der Heizkurve an die Erfordernisse des Gebäudes.
- Grösste Betriebssicherheit, da keine beweglichen Kontakte im Messkreis und keine Verstärkerröhren vorhanden sind.

SIGMA-Apparate lassen sich dank ihrer Vorteile
in kurzer Zeit amortisieren

LANDIS & GYR AG. ZUG


WALLISELEN-ZH
TEL. 051/933232




SIEGFRIED KELLER CO

Kifflose Glasdächer
SYSTEM WEMA

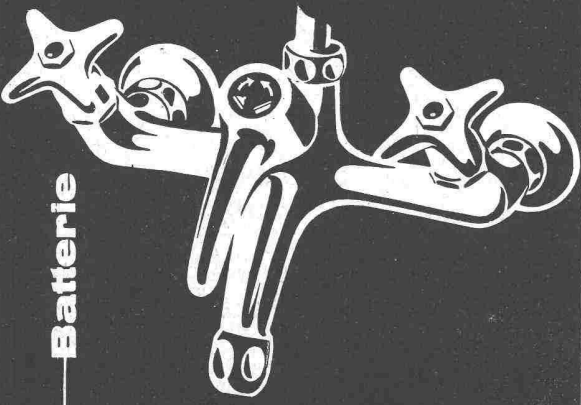
Hofüberdachungen und Vordächer
Shedrinnen

GEBERIT 



GEBERT & CIE RAPPERSWIL SG

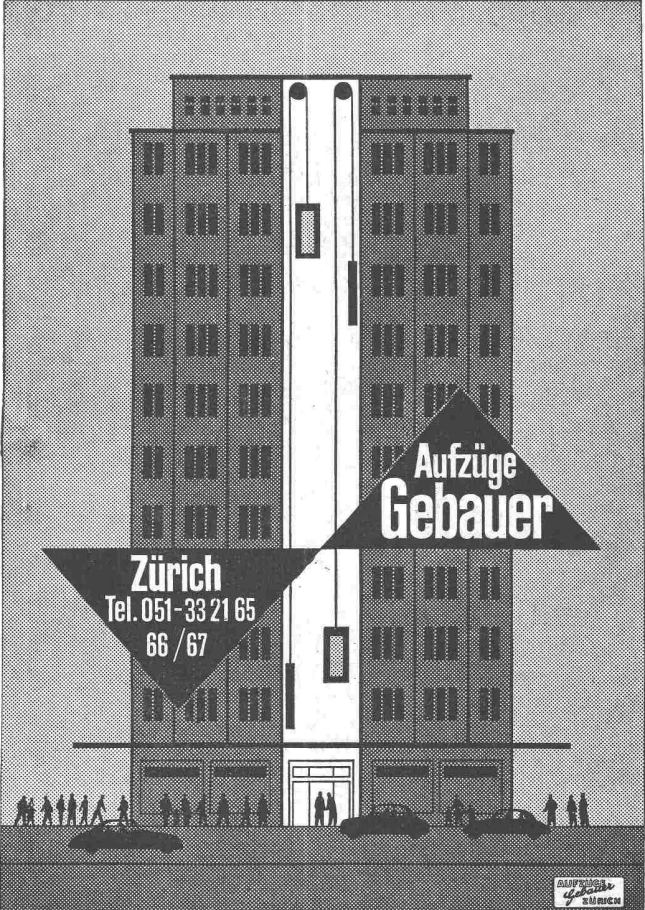
Nuba—Batterie



R. Nussbaum & Co. AG.


Armaturenfabrik Olten
Tel. 062 - 5 28 61

Zürich Dufourstrasse 29 Tel. 3288 80
Basel Clarastrasse 17 Tel. 275 90



**Aufzüge
Gebauer**

Zürich
Tel. 051-33 21 65
66 / 67



Wer sich baut ein neues Haus,
lass stets den Holzfeind draus!

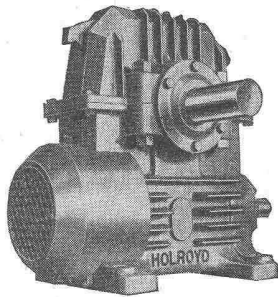


A. BENZ & CIE Holzkonservierung Zürich 2/38 Renggerstrasse 56 Telephon (051) 45 34 34

Es war ein

HOLROYD-Schneckengetriebe

mit Wirkungsgrad von 98,2 %



In grossen Serien fabriziert — günstiger Preis.
Ueber 50jährige Erfahrung — lange Lebensdauer.

Getriebe für 0,04 bis 270 PS.

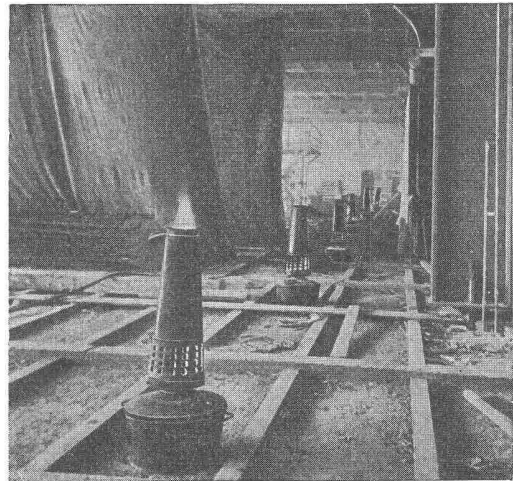
Ueber 100 Typen mit Untersetzung 5:1 bis 70:1 ab
Lager Zürich.

J. HOLROYD & Co. Ltd., Milnrow (England)

Generalvertretung für die Schweiz:

PAUL SCHWAB Techn. Büro
ZÜRICH 1 GESSNERALLEE 34 TEL. (051) 23 23 38

NEU! FIRE-BOX



Kein Arbeitsunterbruch

dank dieser transportablen Oelheizung.
Kleine Anschaffungs- und Betriebskosten.
Bereits über 3000 Stück im Gebrauch.

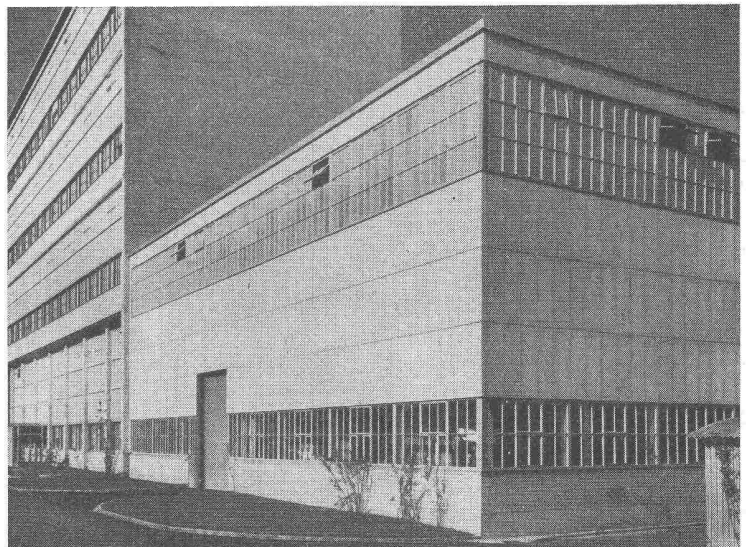
INTERTHERM AG. * ZÜRICH 1

Nüscherstrasse 9 Telephon (051) 27 88 92

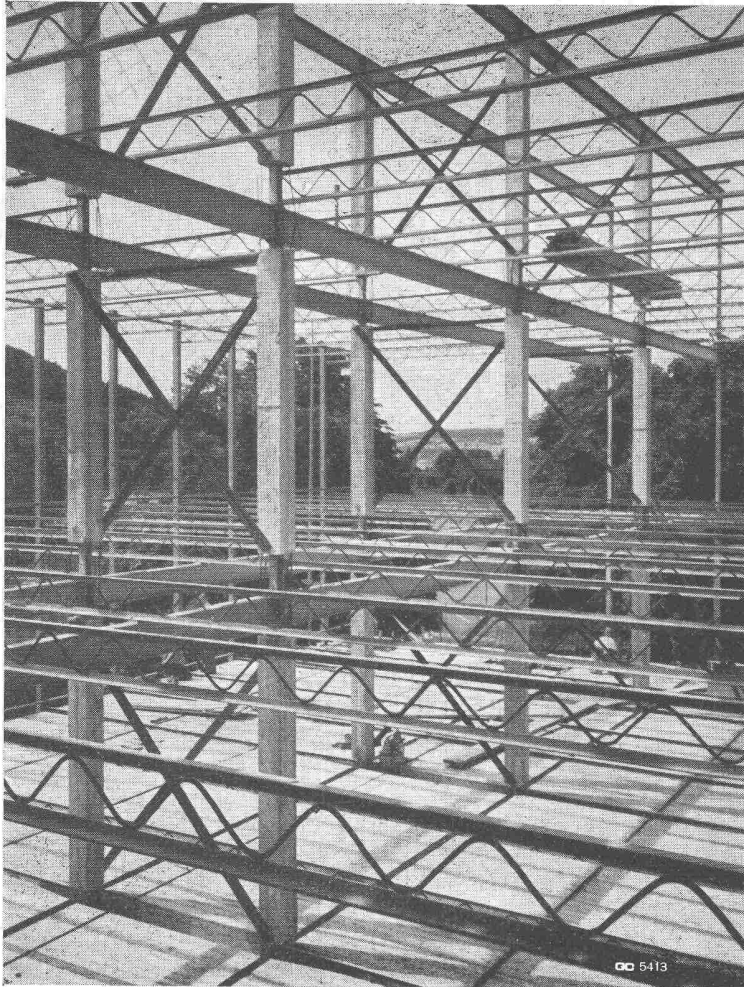


Leichtmetallfenster

**Gebr.
Tuchs Schmid AG.
Frauenfeld und
Zürich**

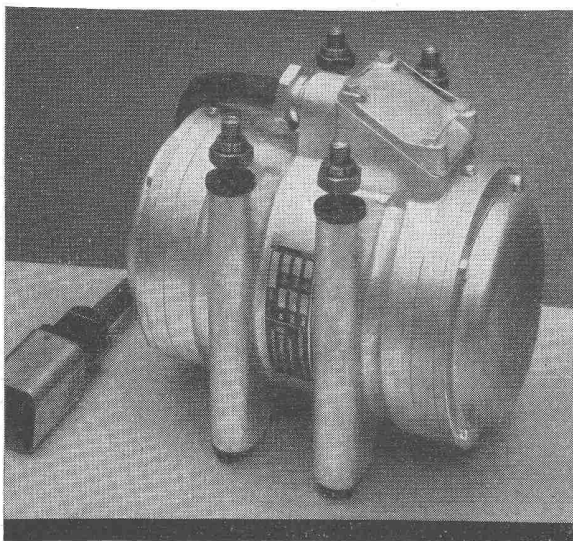


GC



Stahlskelett

**Geilinger & Co
Winterthur**



GW 356

VIBRODYNE

Der unverwüstliche
Elektro-Vibrator
für universellen Gebrauch

Maschinenfabrik Graber & Wening AG.
Neftenbach (Winterthur) Schweiz