

**Zeitschrift:** Schweizerische Bauzeitung  
**Herausgeber:** Verlags-AG der akademischen technischen Vereine  
**Band:** 73 (1955)  
**Heft:** 5

## Inhaltsverzeichnis

### **Nutzungsbedingungen**

Die ETH-Bibliothek ist die Anbieterin der digitalisierten Zeitschriften. Sie besitzt keine Urheberrechte an den Zeitschriften und ist nicht verantwortlich für deren Inhalte. Die Rechte liegen in der Regel bei den Herausgebern beziehungsweise den externen Rechteinhabern. [Siehe Rechtliche Hinweise.](#)

### **Conditions d'utilisation**

L'ETH Library est le fournisseur des revues numérisées. Elle ne détient aucun droit d'auteur sur les revues et n'est pas responsable de leur contenu. En règle générale, les droits sont détenus par les éditeurs ou les détenteurs de droits externes. [Voir Informations légales.](#)

### **Terms of use**

The ETH Library is the provider of the digitised journals. It does not own any copyrights to the journals and is not responsible for their content. The rights usually lie with the publishers or the external rights holders. [See Legal notice.](#)

**Download PDF:** 13.03.2025

**ETH-Bibliothek Zürich, E-Periodica, <https://www.e-periodica.ch>**

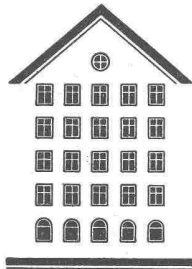
# SCHWEIZERISCHE BAUZEITUNG

WOCHENSCHRIFT FÜR ARCHITEKTUR / INGENIEURWESEN / MASCHINENTECHNIK

REVUE POLYTECHNIQUE SUISSE

ORGAN DES S.I.A. SCHWEIZERISCHER INGENIEUR- UND ARCHITEKTEN-VEREIN  
UND DER G.E.P. GESELLSCHAFT EHEMAL. STUDIERENDER DER EIDG. TECHN. HOCHSCHULE  
GEGRÜNDET 1883 VON ING. A. WALDNER / HERAUSGEGEBEN VON ING. W. JEGHER

*Fenster*



*Kiefer Zürich*

Patentanwälte

**E. BLUM & Co., ZÜRICH**

Gegründet 1878 Telefon 251633

Bahnhofstrasse 31

Anmeldung von Erfindungen

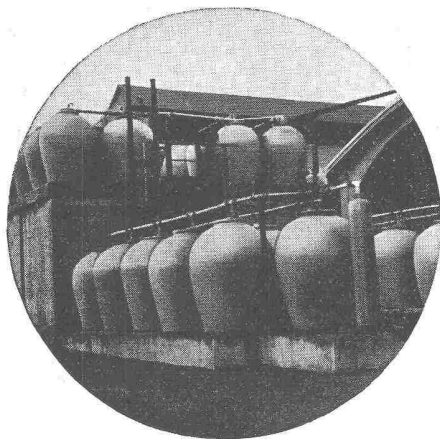
Fabrik- und Handelsmarken

Gutachten, Prozessberatung

## LERCH AUFZÜGE

ZÜRICH 1, Oefenbachgasse 5  
TELEPHON (051) 23 30 00

für Akten, Speisen, Waren  
mit Hand- und elektrischem Antrieb



### STEINZEUG EMBRACH

garantiert säurebeständig

**Chemisches Steinzeug** für stärkste chemische Beanspruchung

**Embrachit** garantiert temperaturwechselbeständig bis 100° C

**Thermosil** speziell wärmeleitend

**Embrit** und **Porzellan** für Elektroisoliertkörper mit hoher elektrischer und mechanischer Festigkeit

**Kanalisations-Steinzeug** für Bau- und Landwirtschaft

**Steinzeugfabrik Embrach AG.**

für Kanalisation und chemische Industrie  
Embrach (Kt. Zürich) Tel. (051) 96 23 21

#### Verlag

W. Jegher & A. Ostertag, Dianastrasse 5, Zürich / Tel. 23 45 07 / Postcheck VIII 6110

Postadresse:

Schweiz. Bauzeitung, Postfach Zürich 39

#### Bezugspreise

Einzelheft Fr. 1.65 — Abonnements:

Kategorie	12 Monate		6 Monate		3 Monate	
	Schweiz	Ausland	Schweiz	Ausland	Schweiz	Ausland
A	66.—	72.—	33.—	36.—	16.50	18.—
B	60.—	66.—	30.—	33.—	15.—	16.50
C	50.—	56.—	25.—	28.—	12.50	14.—
D	36.—	42.—	18.—	21.—	9.—	10.50

A Normaler Preis

B für Mitglieder Schweiz. Techn. Verband

C für Mitglieder S. I. A. oder G. E. P.

D für Mitglieder S. I. A. oder G. E. P., die weniger als 30 Jahre alt sind, sowie für Studierende der ETH und der EPUL (bei Bestellung Geburtsjahr angeben).

Das Abonnement kann mit jedem Kalendermonat begonnen werden. Die Kategorien B, C und D gelten nur für direkte Bestellung beim Verlag.

#### Anzeigen-Verwaltung

Mosse-Annoncen AG., Zürich, Limmatquai 94 / Tel. 326817 / Postcheck VIII 1027

#### INHALT

Schulhaus Matt in Hergiswil am See.  
Arch. *W. H. Schaad* und *E. Jauch* . . . 59\*

Stockwerkzahl und Baukosten beim Schulhausbau. Von *S. Widmer* . . . 64

#### MITTEILUNGEN

Ausbau des St. Lorenz-Stroms. Pont des Ardennes in Namur. «Bautechnik-Archiv». «Isolation». Latexforschung . . . 66

#### NEKROLOGE

A. Knell, A. Gutzwiller . . . 67\*

#### WETTBEWERBE

Kirchgemeindehaus Zürich-Oberstrass. Evang. Kirchgemeindehaus St. Gallen. Schulhaus Klingnau. Thurbrücke bei Andelfingen . . . 68

#### BUCHBESPRECHUNGEN

Neuerscheinungen . . . 68

#### ANKÜNDIGUNGEN

Erdöl-Weltkongress in Rom. RILEM, Lissabon 1955. Internat. Tagung Zerstörungsfreie Prüfverfahren, Brüssel 1955. SVMT. Vorträge . . . 68