

Zeitschrift: Schweizerische Bauzeitung
Herausgeber: Verlags-AG der akademischen technischen Vereine
Band: 73 (1955)
Heft: 51

Titelseiten

Nutzungsbedingungen

Die ETH-Bibliothek ist die Anbieterin der digitalisierten Zeitschriften. Sie besitzt keine Urheberrechte an den Zeitschriften und ist nicht verantwortlich für deren Inhalte. Die Rechte liegen in der Regel bei den Herausgebern beziehungsweise den externen Rechteinhabern. [Siehe Rechtliche Hinweise.](#)

Conditions d'utilisation

L'ETH Library est le fournisseur des revues numérisées. Elle ne détient aucun droit d'auteur sur les revues et n'est pas responsable de leur contenu. En règle générale, les droits sont détenus par les éditeurs ou les détenteurs de droits externes. [Voir Informations légales.](#)

Terms of use

The ETH Library is the provider of the digitised journals. It does not own any copyrights to the journals and is not responsible for their content. The rights usually lie with the publishers or the external rights holders. [See Legal notice.](#)

Download PDF: 16.03.2025

ETH-Bibliothek Zürich, E-Periodica, <https://www.e-periodica.ch>

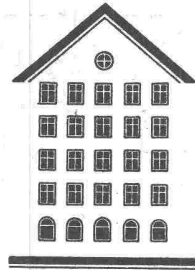
SCHWEIZERISCHE BAUZEITUNG

WOCHENSCHRIFT FÜR ARCHITEKTUR / INGENIEURWESEN / MASCHINENTECHNIK

REVUE POLYTECHNIQUE SUISSE

ORGAN DES S. I. A. SCHWEIZERISCHER INGENIEUR- UND ARCHITEKTEN-VEREIN
UND DER G. E. P. GESELLSCHAFT EHEMAL. STUDIERENDER DER EidG. TECHN. HOCHSCHULE
GEGRÜNDET 1883 VON ING. A. WALDNER / HERAUSGEGEBEN VON ING. W. JEGHER

Fenster



Kiefer Zürich

Verlag

W. Jegher & A. Ostertag, Dianastrasse 5,
Zürich / Tel. 23 45 07 / Postcheck VIII 6110
Postadresse:
Schweiz. Bauzeitung, Postfach Zürich 39

Bezugspreise

Einzelheft Fr. 1.65		Abonnements:	
12 Monate	6 Monate	3 Monate	
Schweiz Ausland	Schweiz Ausland	Schweiz Ausland	
66.—	72.—	33.—	36.—
		16.50	18.—

Für Mitglieder des S. I. A., der GEP und des Schweiz. Technischen Verbandes sowie für Studierende der ETH und der EPUL ermässigte Preiskategorien nach Tarif.

Anzeigenverwaltung

Mosse-Annoncen AG., Zürich, Limmat-
quai 94 / Tel. 326317 / Postcheck VIII 1027

INHALT

Das Elektro-Lokomotivbauprogramm der Oesterreichischen Bundesbahnen. Von <i>K. Pflanz</i>	783*
Betrachtungen eines alten Schülers der 2. Abteilung der Eidg. Polytechnischen Schule zur Hundertjahrfeier der ETH. Von <i>C. Andreae</i>	787
Die Strassenbrücke bei Taverne TL. Von <i>W. Krüsi</i>	788*
Durchfahrung oder Umfahrung von Städten und Dörfern. Von <i>G. Bachmann</i>	789
Das Kirchgemeindehaus in Wallisellen. Arch. <i>D. Bertin</i>	791*

BUCHBESPRECHUNGEN

Ein Jahrhundert Schweizer Bahnen 1847—1947, vom <i>Eidg. Post- und Eisenbahndepartement</i> . Wasserkraftanlagen, von <i>A. Ludin</i> . Brücken in Stahlbeton, von <i>C. Kersten</i>	792
Holz im Raum, von <i>A. C. Rüdener</i>	793

MITTEILUNGEN

Eidg. Technische Hochschule. Wasserkraftanlagen in den Ost- und Westalpen und im Massif Central	794
-----------------------------------------------------------------------------------------------------------	-----

WETTBEWERBE

Realschulhaus in Wil SG	794
-----------------------------------	-----

MITTEILUNGEN AUS DER G. E. P.

Generalversammlung 1956 in den Niederlanden. Association Amicale Parisienne	794
---------------------------------------------------------------------------------------	-----

ANKÜNDIGUNGEN

5. Kongress der IVBH, Lissabon 1955. Vorträge	794
---------------------------------------------------------	-----

Dauerhafter,
billiger bauen mit

norm Bauteilen

Ab Lager lieferbar :

Brief- und Milchkasten
Kohleneinwürfe
Keller-Fenster und -Türen
Ventilationseinsätze
Stab- und Gitterroste
Schuhkratzeisen
Teppichrahmen
Wäscheschirme
Wäschehängeanlagen
Teppichklopfische
Kleiderschränke

Liefertermin auf Anfrage :

Garagetore
Zählerschrantüren
Fensterzargen
Fensterbänke
Rolladenkasten
Türzargen
Lamellenstoren

Verlangen Sie unsere Spezialprospekte !

Metallbau AG
Zürich 47 Albisrieden

Anemonenstr. 40 Tel. (051) 521300

METALLBAU 3 BA 61