

**Zeitschrift:** Schweizerische Bauzeitung  
**Herausgeber:** Verlags-AG der akademischen technischen Vereine  
**Band:** 73 (1955)  
**Heft:** 51

## Werbung

### Nutzungsbedingungen

Die ETH-Bibliothek ist die Anbieterin der digitalisierten Zeitschriften. Sie besitzt keine Urheberrechte an den Zeitschriften und ist nicht verantwortlich für deren Inhalte. Die Rechte liegen in der Regel bei den Herausgebern beziehungsweise den externen Rechteinhabern. [Siehe Rechtliche Hinweise.](#)

### Conditions d'utilisation

L'ETH Library est le fournisseur des revues numérisées. Elle ne détient aucun droit d'auteur sur les revues et n'est pas responsable de leur contenu. En règle générale, les droits sont détenus par les éditeurs ou les détenteurs de droits externes. [Voir Informations légales.](#)

### Terms of use

The ETH Library is the provider of the digitised journals. It does not own any copyrights to the journals and is not responsible for their content. The rights usually lie with the publishers or the external rights holders. [See Legal notice.](#)

**Download PDF:** 01.04.2025

**ETH-Bibliothek Zürich, E-Periodica, <https://www.e-periodica.ch>**

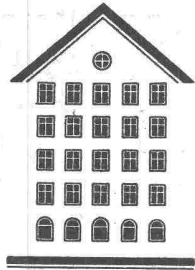
# SCHWEIZERISCHE BAUZEITUNG

WOCHENSCHRIFT FÜR ARCHITEKTUR / INGENIEURWESEN / MASCHINENTECHNIK

REVUE POLYTECHNIQUE SUISSE

ORGAN DES S. I. A. SCHWEIZERISCHER INGENIEUR- UND ARCHITEKTEN-VEREIN  
UND DER G. E. P. GESELLSCHAFT EHEMAL. STUDIERENDER DER EidG. TECHN. HOCHSCHULE  
GEGRÜNDET 1883 VON Ing. A. WALDNER / HERAUSGEGEBEN VON Ing. W. JEGHER

*Fenster*



*Kiefer Zürich*

## Verlag

W. Jegher & A. Ostertag, Dianastrasse 5,  
Zürich / Tel. 23 45 07 / Postcheck VIII 6110  
Postadresse:  
Schweiz. Bauzeitung, Postfach Zürich 39

## Bezugspreise

Einzelheft Fr. 1.65		Abonnements:	
12 Monate	6 Monate	3 Monate	
Schweiz Ausland	Schweiz Ausland	Schweiz	Ausland
66.—	72.—	33.—	36.—
		16.50	18.—

Für Mitglieder des S. I. A., der GEP und des Schweiz. Technischen Verbandes sowie für Studierende der ETH und der EPUL ermässigte Preiskategorien nach Tarif.

## Anzeigenverwaltung

Mosse-Annoncen AG., Zürich, Limmat-  
quai 94 / Tel. 326317 / Postcheck VIII 1027

## INHALT

Das Elektro-Lokomotivbauprogramm der Oesterreichischen Bundesbahnen. Von <i>K. Pflanz</i> . . . . .	783*
Betrachtungen eines alten Schülers der 2. Abteilung der Eidg. Polytechnischen Schule zur Hundertjahrfeier der ETH. Von <i>C. Andrae</i> . . . . .	787
Die Strassenbrücke bei Taverne TL. Von <i>W. Krüsi</i> . . . . .	788*
Durchfahrung oder Umfahrung von Städten und Dörfern. Von <i>G. Bachmann</i> . . . . .	789
Das Kirchgemeindehaus in Wallisellen. Arch. <i>D. Bertin</i> . . . . .	791*

## BUCHBESPRECHUNGEN

Ein Jahrhundert Schweizer Bahnen 1847—1947, vom <i>Eidg. Post- und Eisenbahndepartement</i> . Wasserkraftanlagen, von <i>A. Ludin</i> . Brücken in Stahlbeton, von <i>C. Kersten</i> . . . . .	792
Holz im Raum, von <i>A. C. Rüdener</i>	793

## MITTEILUNGEN

Eidg. Technische Hochschule. Wasserkraftanlagen in den Ost- und Westalpen und im Massif Central	794
---	-----

## WETTBEWERBE

Realschulhaus in Wil SG . . . . .	794
-----------------------------------	-----

## MITTEILUNGEN AUS DER G. E. P.

Generalversammlung 1956 in den Niederlanden. Association Amicale Parisienne . . . . .	794
---	-----

## ANKÜNDIGUNGEN

5. Kongress der IVBH, Lissabon 1955. Vorträge . . . . .	794
---	-----

Dauerhafter,  
billiger bauen mit

**norm** Bauteilen

### Ab Lager lieferbar :

Brief- und Milchkasten  
Kohleneinwürfe  
Keller-Fenster und -Türen  
Ventilationseinsätze  
Stab- und Gitterroste  
Schuhkratzeisen  
Teppichrahmen  
Wäscheschirme  
Wäschehängeanlagen  
Teppichklopfische  
Kleiderschränke

### Liefertermin auf Anfrage :

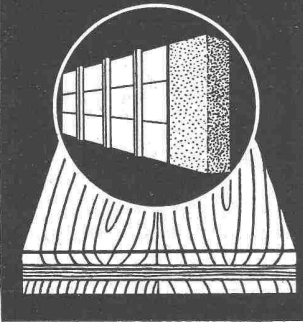
Garagetore  
Zählerschrantüren  
Fensterzargen  
Fensterbänke  
Rolladenkasten  
Türzargen  
Lamellenstoren

Verlangen Sie unsere Spezialprospekte !

**Metallbau AG**  
Zürich 47 Albisrieden

Anemonenstr. 40 Tel. (051) 5213 00

METALLBAU 3 BA 61

**RICOFIX****Die Betonschalttafel, die sich nicht verzieht**

Oberflächen mit eingepresstem und gehärtetem Ueberzug - Lange Haltbarkeit - Grosse Tragfähigkeit - Für Sichtbeton und für Normalbeton verwendbar

Muster und Preisliste durch die Herstellerfirma:

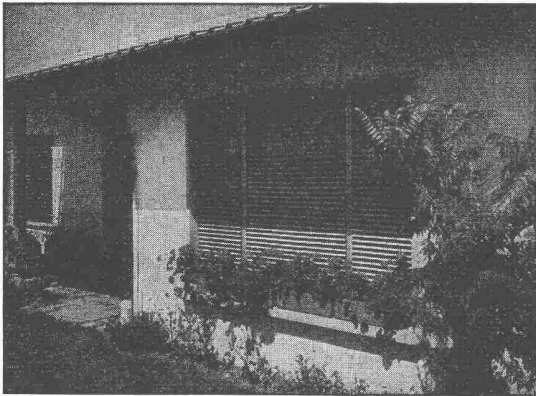
**R. RIGLING & CO.**

Tel. (051) 46 82 25

*Holzkonstruktionen*

**ZCH.-OERLIKON**

Leutschenbachstrasse 44

**SchenkerStoren**

Lamellenrollstore System

**Sol-Flex****Storenfabrik Emil Schenker AG. Schönenwerd**

Tel. (064) 3 13 52

Vertretungen:	Zürich	Tel. (051) 32 65 60
	Basel	Tel. (061) 22 93 81
	Luzern	Tel. (041) 2 98 27
	Lausanne	Tel. (021) 23 45 47
	Lugano	Tel. (091) 2 22 13

**GRESSLY & Co. Glasbeton, SOLOTHURN**

**WALTER J. HELLER AG.**  
**BAUNTERNEHMUNG**

BERN - SCHLOSSTRASSE 131 - TEL. (031) 5 1112

Zufriedene Gäste — frohes Personal



Restaurant „Posthorn“, Neuenhof

Architekt Arthur Berger, Wettingen AG

## Plastobeläge

*Altdorf*

Dätwyler AG., Schweiz. Draht-, Kabel- und Gummiwerke, Altdorf-Uri  
Verkauf durch den Fachhandel

Wie zufrieden fühlt sich doch der Gast in einer gediegenen Atmosphäre des Raumes! Ein zweckentsprechendes Interieur und natürlich der farblich moderne oder diskrete Bodenbelag erfreuen den Gast in seinen Mußestunden ebenso wie das Personal bei der Arbeit. Ja, gerade Plastobeläge „Altdorf“ tragen dank ihrer vielseitigen Farbgebung Wesentliches zur idealen Raumgestaltung bei. Dazu kommt ihre Schmutzunempfindlichkeit, die jährlich nicht unbedeutende Einsparungen an Arbeits- und Materialaufwand für Reinigung und Unterhalt erzielen läßt. Auf Plastobelägen „Altdorf“ läuft es sich übrigens so angenehm, elastisch, weich und gleitsicher. Sie reduzieren das Ermüden der Füße und erhalten selbst nach stundenlangem Gehen und Stehen dem Personal Arbeitsfreude und Arbeitslust.

**BFZ**



# BFZ-DICHTUNGEN

Phenolfrei

+ PATENT +

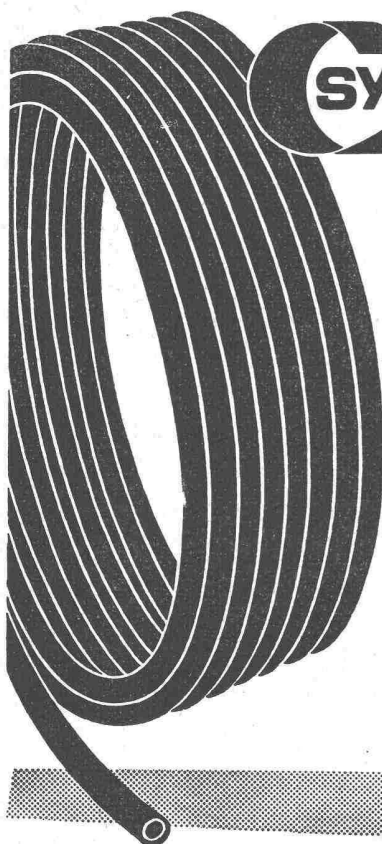
für Zementrohre und Steinzeugleitungen, speziell Kanalisationen, Trinkwasserleitungen, Schmutzwasserkanäle, Sammelleitungen

Grösste Elastizität, absolute Dichtigkeit, säurebeständig

Verlangen Sie Referenzen und Prospekte

**AG. für chemisch-bautechnische Produkte**  
**Würenlos (Aargau)**

Telephon (056) 3 53 44

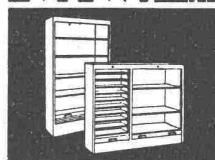
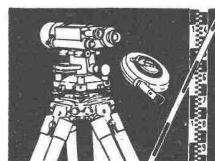


**SYMALEN**

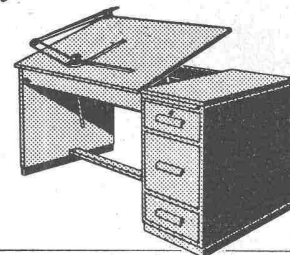
Symalen-Rohre  
für vorteilhaftes  
Verlegen von  
Wasserleitungen

Hersteller:  
Syalit AG, Kunststoffwerke,  
Killwangen (AG)

Generalvertr. f. d. Schweiz:  
**Notz & Co. AG, Biel 1**  
Tel. 032 255 22



*Beste Qualität  
Unschlagbar im Preis!*



**GRAB & WILDI AG**  
ZÜRICH und URDORF

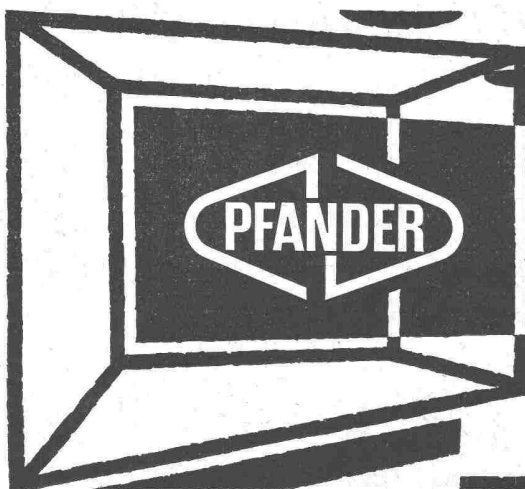
Fabrik kaufm. und technischer  
Büromöbel, Messgeräte

## PATENTE

MODELLE, MUSTER, MARKEN  
etc.  
in allen Ländern

**NAEGELI & Co., BERN**

Patentanwälte, Bundesgasse 16



Schaufensterbau  
Pfander & Co., Zürich 51  
Dübendorfstrasse 227  
Tel. 051 / 46 77 33



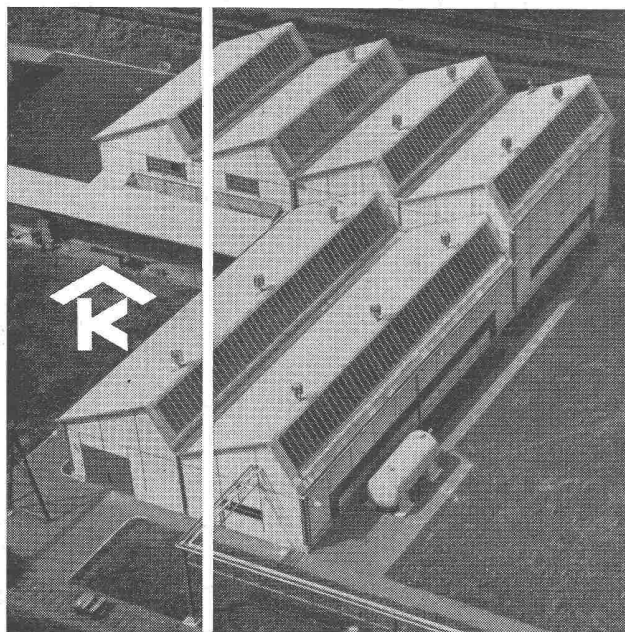
## Gute Strassenbeleuchtung senkt die Unfallkurve

Seit 15 Jahren sind uns die verschiedenen Aspekte der Strassenbeleuchtung vertraut. Wir entwickelten und liefern heute 53 verschiedene Leuchten, für lange Strassenzüge, Plätze, Kreuzungen ... für Glühlampen, Natriumdampf-, Mischlicht- oder Quecksilber-Leuchtstofflampen, sowie Fluoreszenzröhren. Unsere Armaturen sind besonders witterungsbeständig, normalisiert und praktisch im Unterhalt, denn

### Strassenbeleuchtung ist unsere Stärke

Aluminium-Licht AG., Zürich  
Uraniastr. 16 Tel. (051) 23 77 33

- 1 Typ "Stradalux", S5511 ff, mit Plexiglasabschluss, für 1 bis 3 Fluoreszenzröhren, für Kandelaber und Drahtseilaufhängung.
- 2 Typ "Vialux", S5612 ff, mit alziertem Reflektor und Plexiglasabschluss, für 2 bis 3 Fluoreszenzröhren.
- 3 Typ "Rodalux", S5001 ff, für Glühlampen. Asymmetrischer Reflektor erzeugt langovales Lichtfeld.
- 4 Armatur für Strassenkreuzungen, S5041 f, für Glühlampen. Lichtausstrahlung in 4 Hauptrichtungen.
- 5 Typ "Via" mit rundem Reflektor, S7001 ff, für Glühlampen. Grosse Breitstrahlung.
- 6 Typ "Rodalux", S6000 f, für Glühlampen. Ovaler Reflektor erzeugt langovales Lichtfeld, Gelenk wasserdicht.
- 7 Armatur S8060, für Natriumdampflampen, mit Schrägreflektor.
- 8 Kandelaber-Leuchte mit Opalglas, K1012 f, für Glühlampen.



# KULLY

# GLASDÄCHER

Kittlose Oberlichter für Shed- Sattel- und Pultdächer

Parallelöffnende Ventilationsflügel «AIREX»

A. Kully A.G. Glasdachwerke Olten

WALLISELEN-ZH TEL. 051/933232

SIEGFRIED KELLER CO

**Ventilationsgitter**

Treppenhufen - Podeste Abdeckungen

Sämtliche Gitterrostkonstruktionen

System WEMA

Der Holzschutz ist kein Firlefanz,  
denn ARBEZOL hat Wirksubstanz!



A. BENZ & CIE Holzkonservierung Zürich 2/38 Renggerstrasse 56 Telephone (051) 45 34 34

## Höchli- RICOLOR

die kunststoffvergütete Spanplatte  
ein neuzeitliches Bauelement  
für universelle Verwendungszwecke

Die schweizerische KUNSTSTOFFPLATTE

## ARGOLITE

erhältlich in UNI-Farben und Decors

Verlangen Sie unverbindlich bemusterte Preisliste

Sperrholz-  
und Messerwerke

**Gebr. Höchli  
Buchs - Aarau**

Telephone (064) 2 35 40

Beziehbar durch den Sperrholzhandel



**Stamm & Co., Blachenfabrik, Eglisau ZH**  
Telephone (051) 96 32 22

*Autofrigo*

## KLIMA-ANLAGEN

Die Klima-Anlage in Verbindung mit einer Kältemaschine «Autofrigo» ist in der Lage, jedes gewünschte Klima — ohne Rücksicht auf die Aussenwitterungsverhältnisse — zu schaffen. Die Kältemaschine «Autofrigo» macht jede Klima-Anlage zu einer vollwertigen Einrichtung.

**AUTOFRIGOR AG ZÜRICH**

Schaffhauserstrasse 473

Telephone (051) 48 15 55

Anzeigen in der Schweizerischen Bauzeitung sind eine hervorragende Verkaufshilfe



**FRICK-GLASS A.G.**  
ZÜRICH-ALTSTETTEN

Tel. (051) 52 51 11

Asphalt-Isolierungen

Flachdach-Beläge

Kork-Isolierungen

in zuverlässiger Ausführung

einfach  
robust  
billig

# KIPPMISCHER

## RACO - VON ROLL

100 Liter



Bestes Schweizer Fabrikat

### Robert Aebi & Cie AG Zürich

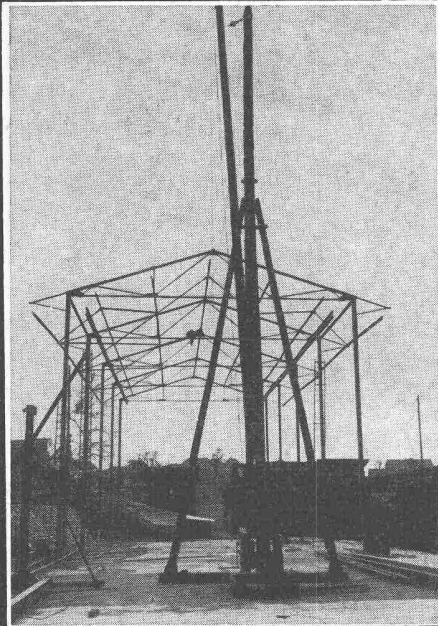
URANIASTRASSE 31/35

TEL. (051) 23 17 50

Uraniastrasse 31/35

Telephon (051) 23 17 50

## Aus unserem Bauprogramm



### PREISWERK & ESSER

Stahlhochbau Schlosserei

Basel

Brückenbau Metallbau

Schönaustr. 10

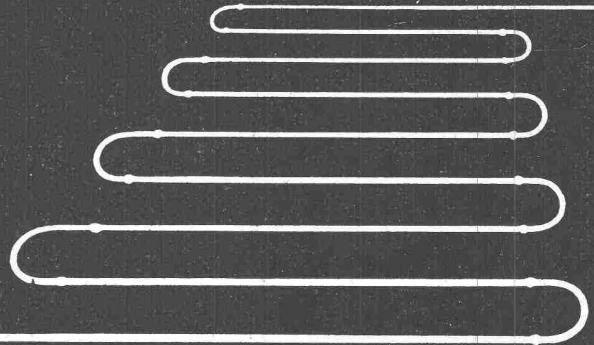
Behälter Silos Ingenieurbureau

Tel. (061) 32 46 88

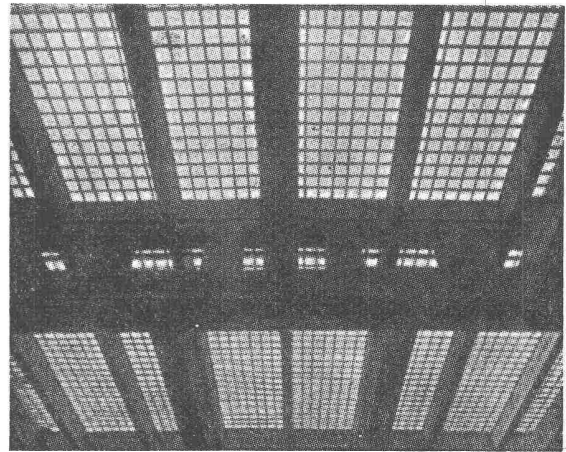
# SULZER

## Strahlungsheizung

Gebr. Sulzer Aktiengesellschaft  
Abt. Heizung und Lüftung, Winterthur



SULZER  
48083



### BAUGLÄSER

Alle Sorten und Neuheiten zu günstigen Preisen.

**GLASBETON** Spezialabteilung für **Glasbeton-Oberlichter**, garantiert wasserdicht, begeh- und befahrbare Ausführung, mit extra hellen, lichtstreuenden Kristallprismen.

**GLASBAUSTEINE** extra hell, für Aussenwände, Treppenhäuser, innere Trennwände. Vorzügliche Isolation gegen Kälte, Wärme und Schall. Grosse Referenzliste. Verlangen Sie kostenlose Dokumentation und Offerte.

### Ruppert, Singer & Cie. AG., Zürich

Tafelglas en gros und Spiegelmanufaktur

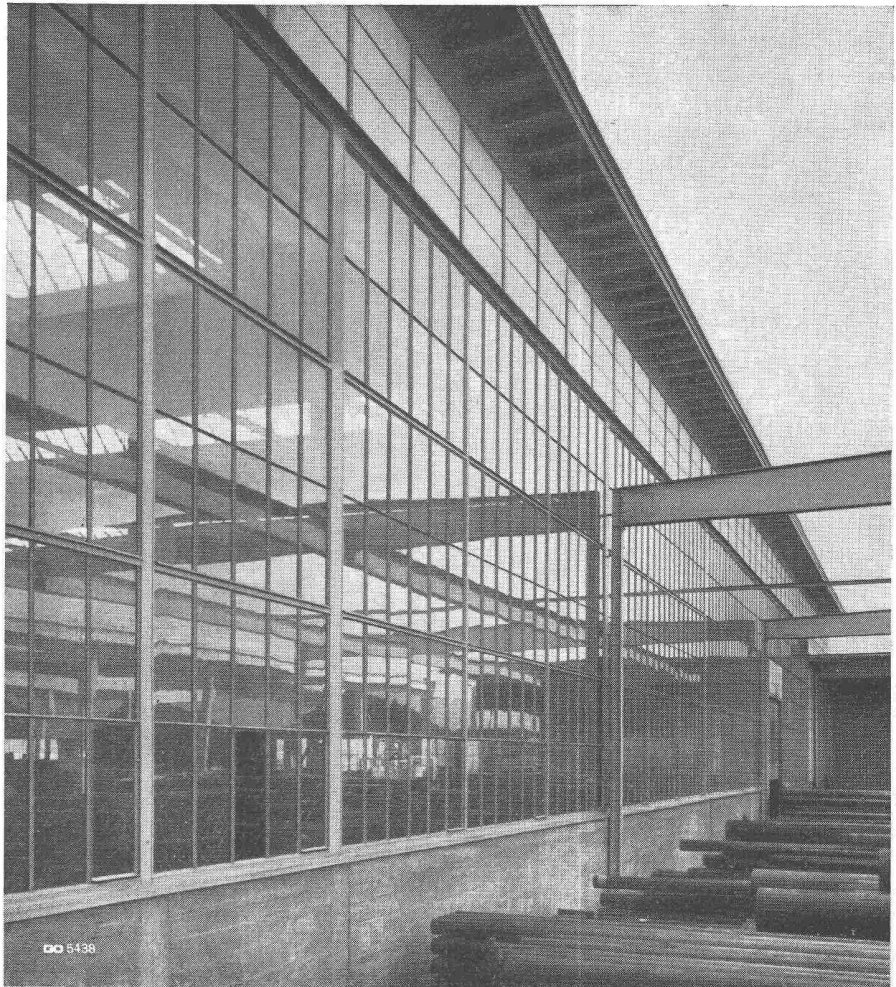
Telephon (051) 52 53 53 — Gegründet 1884

Briefadresse: Zürich 48, Altstetten

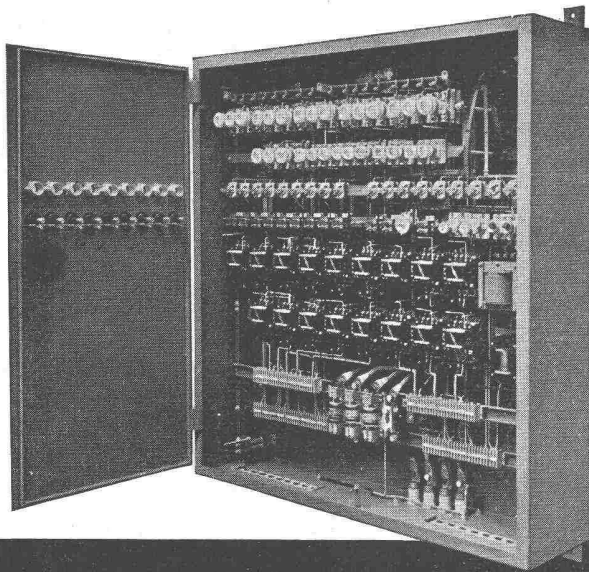


**Stahlfenster  
Geilinger & Co.  
Winterthur**

**GC**



## CMC-Verteilkasten und -schränke



Schützesteuerungen,  
eingebaut in **CMC**-Verteilkasten

Unsere Verteilkasten und -schränke werden für Aufbau- oder Unterputzmontage, auch staub- und spritzwasserdicht, in jeder beliebigen Ausführung und Grösse geliefert. Die Innenausrüstung ist praktisch, mit genügend Montagerraum, das Aeusserere von zweckmässiger Schönheit. Die Apparate werden fertig eingebaut und verdrahtet; der Apparaterost lässt sich zur Montage einfach herausheben. Gute Erweiterungsmöglichkeit. Verlangen Sie bitte unsere Prospekte.

Senden Sie uns Ihr Prinzipschema, wir besorgen alles Weitere für Sie.

**CMC** CARL MAIER & CIE

Fabrik, elektrischer Apparate und Schaltanlagen

SCHAFFHAUSEN

TEL. 053 56131