

Zeitschrift: Schweizerische Bauzeitung
Herausgeber: Verlags-AG der akademischen technischen Vereine
Band: 74 (1956)
Heft: 12

Werbung

Nutzungsbedingungen

Die ETH-Bibliothek ist die Anbieterin der digitalisierten Zeitschriften. Sie besitzt keine Urheberrechte an den Zeitschriften und ist nicht verantwortlich für deren Inhalte. Die Rechte liegen in der Regel bei den Herausgebern beziehungsweise den externen Rechteinhabern. [Siehe Rechtliche Hinweise.](#)

Conditions d'utilisation

L'ETH Library est le fournisseur des revues numérisées. Elle ne détient aucun droit d'auteur sur les revues et n'est pas responsable de leur contenu. En règle générale, les droits sont détenus par les éditeurs ou les détenteurs de droits externes. [Voir Informations légales.](#)

Terms of use

The ETH Library is the provider of the digitised journals. It does not own any copyrights to the journals and is not responsible for their content. The rights usually lie with the publishers or the external rights holders. [See Legal notice.](#)

Download PDF: 01.04.2025

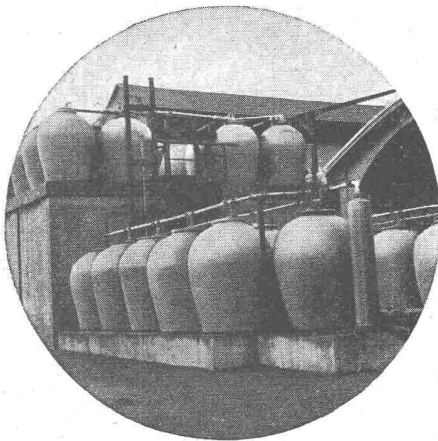
ETH-Bibliothek Zürich, E-Periodica, <https://www.e-periodica.ch>

SCHWEIZERISCHE BAUZEITUNG

WOCHENSCHRIFT FÜR ARCHITEKTUR / INGENIEURWESEN / MASCHINENTECHNIK

REVUE POLYTECHNIQUE SUISSE

ORGAN DES S. I. A. SCHWEIZERISCHER INGENIEUR- UND ARCHITEKTEN-VEREIN
UND DER G. E. P. GESELLSCHAFT EHEMAL. STUDIERENDER DER EIDG. TECHN. HOCHSCHULE
GEGRÜNDET 1883 VON ING. A. WALDNER / HERAUSGEGEBEN VON ING. W. JEGHER



STEINZEUG EMBRACH

garantiert säurebeständig

Chemisches Steinzeug für stärkste chemische Beanspruchung

Embrachit garantiert temperaturwechselbeständig bis 100° C

Thermosil speziell wärmeleitend

Porzellan und **Embrit** für Elektroisoliertkörper mit hoher elektrischer und mechanischer Festigkeit

Kanalisations-Steinzeug für Bauwerke und Landwirtschaft

Steinzeugfabrik Embrach AG.

für Kanalisation und chemische Industrie
Embrach (Kt. Zürich) Tel. (051) 96 23 21

Verlag

W. Jegher & A. Ostertag, Dianastrasse 5,
Zürich / Tel. 23 45 07 / Postcheck VIII 6110
Postadresse:
Schweiz. Bauzeitung, Postfach Zürich 39

Bezugspreise

Einzelheft Fr. 1.65		Abonnements:	
12 Monate	6 Monate	3 Monate	
Schweiz	Ausland	Schweiz	Ausland
66.—	72.—	33.—	36.—
		16.50	18.—

Für Mitglieder des S. I. A., der GEP und des Schweiz. Technischen Verbandes sowie für Studierende der ETH und der EPUL ermässigte Preiskategorien nach Tarif.

Anzeigenverwaltung

Mosse-Annoncen AG., Zürich, Limmatquai 94 / Tel. 32 68 17 / Postcheck VIII 1027

Dauerhafter, billiger bauen mit **NORM** Bauteilen

Ab Lager lieferbar :

Brief- und Milchkasten
Kohleneinwürfe
Keller-Fenster und -Türen
Ventilationseinsätze
Stab- und Gitterroste
Schuhkratzeisen
Teppichrahmen
Wäscheschirme
Wäschehängeanlagen
Teppichklopfische
Kleiderschränke

Liefertermin auf Anfrage :

Garagetore
Zählerschranktüren
Fensterzargen
Fensterbänke
Rolladenkasten
Türzargen
Lamellenstoren

Verlangen Sie unsere Spezialprospekte !

Metallbau AG
Zürich 47 Albisrieden

Anemonenstr. 40 Tel. (051) 52 13 00

INHALT

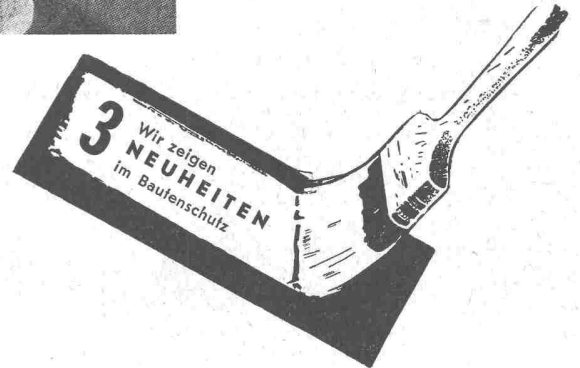
Kraftwerk Wildegg-Brugg	167*
Die Verwendung von Sauerstoff in der Metallurgie. Von <i>W. Stauffer</i> und <i>A. Keller</i>	173*
Einfamilienhaus E. H. in Ammannsegg. Arch. <i>C. Steinmann</i>	177*
BUCHBESPRECHUNGEN	
Baukonstruktionslehre, von <i>Frick-Knöll</i> . Aluminium im Ingenieurbau, von der <i>Aluminium-Zentrale</i> . Regelungstechnik, von <i>G. Hutarew</i>	177
Neuerscheinungen	178
NEKROLOGE	
Karl Blass. Hermann C. Ryser	178
WETTBEWERBE	
Verwaltungs-, Fabrikations- und Lagergebäude der Firma Franz Schubiger, Schulmaterialien und Spiele, Winterthur	178
ANKÜNDIGUNGEN	
Vortragskurs über Gemeindebaufragen. Europäische Föderation für Chemie-Ingenieur-Wesen. World Conference on Earthquake Engineering. Vorträge	178



Was bedeutet Silicon im Bautenschutz?

MICROFIL, das wasserabweisende, durchsichtige Anstrichmittel gegen Wassereinwirkungen ohne Druck. Was ist und leistet MICROFIL!

MICROFIL ist eine geruchlose, stabile, wässrige und daher unbrennbare Lösung wasserabstossender Komplexe von Siliconderivaten. Der Anstrich bildet auf der Oberfläche einen glasklaren Ueberzug; weder die Farbe noch die Struktur der Bauelemente erfahren durch diese Behandlung eine Veränderung. Ausblühungen werden verhütet. MICROFIL schützt die Oberflächen vor Wassereinwirkungen, die ohne Druck erfolgen, wie Regen, Schlagregen, Kondenswasser, zementfeindlichen Stoffen (Rauchgase) usw. Gleichzeitig wird die Verunreinigung der Bauteile durch Schmutz und Staub verhindert. Das «Atmen» der Baukörper wird nicht beeinträchtigt. MICROFIL imprägniert für lange Zeit das Mauerwerk gegen Feuchtigkeit, Frost und Witterungseinflüsse; zahlreiche behördliche Prüfatteste bezeugen dies.



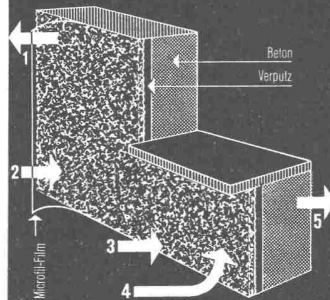
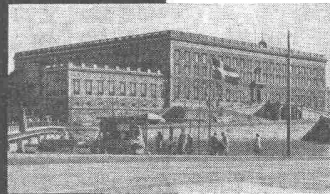
Den Königlichen Palast in Stockholm bewahrt MICROFIL vor Verwitterung; speziell für Sandstein ist MICROFIL ausgezeichnet.

Auf welches Material wird MICROFIL angewendet?

MICROFIL kann auf feuchte und trockene Oberflächen, auf frisches oder altes Mauerwerk, bestehend aus Beton, Backsteinen, Kunststein, Marmor, Sandstein, Kalkstein sowie auf Verputze (Mörtel, Zement, Gips) aufgebracht werden. Aus Platten bestehende Fussböden und Wände sind nach der Behandlung mit MICROFIL leichter zu reinigen; ausserdem werden die Fugen durch diese Behandlung absolut wasserdicht.

Mit Microfil

- 1 Reduzierte Wasserverdunstung bei frischen Betonkörpern und Mörtelschichten führt zu grösserer Wasserdichtigkeit, Druckfestigkeit und Biegezugfestigkeit.
- 2 Saubere Fassaden, denn Staub, Schmutz, Rauchgase werden vom nichtfettenden und nicht klebenden Microfil-Belag abgelöst und durch Regen abgewaschen.
- 3 Aufnahmefähigkeit für Wasser gering, daher keine Frostschäden. Kein Wasser dringt ein und damit wird die Verwitterung unterbunden.

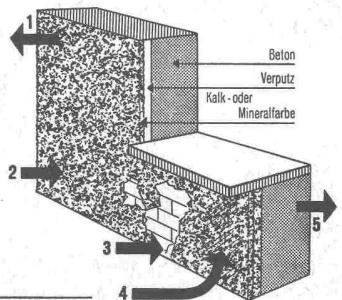


- 4 Nach Schlagregen rasches und fleckenfreies Auftrocknen. Das Wasser perlt ab oder verdunstet auf der Oberfläche.
- 5 Wasserverdunstung klein, damit geringere Verdunstungskälte und weniger Kondenswasserbildung. Folgen: Gesunde und trockene Räume.

Ohne Microfil

- 1 Grosse Wasserverdunstung bei frisch erstellten Betonkörpern und Mörtelschichten führt zu verminderter Wasserdichtigkeit, Druckfestigkeit und Biegezugfestigkeit.
- 2 Staub, Schmutz, Rauchgase usw. beeinträchtigen das Aussehen der Oberflächen.
- 3 Die Aufnahmefähigkeit des Mauerwerkes für Wasser ist gross; bei Temperaturen unter Null Grad gefriert das in die Poren eingedrungene Wasser, womit durch Frost der Putz zerstört wird.

- 4 Nach Schlagregen sind durch lange dauerndes Auftrocknen unregelmässige Flecken zu beobachten.
- 5 Im Innern der Gebäude erzeugt die Wasserverdunstung durch Kälte Kondenswasser. Folgen: Ausblühungen, Schimmel, Werfen von Holzstäben, Flecken im Anstrich, in Tapeten. Folgen: Ungemütliches und ungesundes Wohnen.



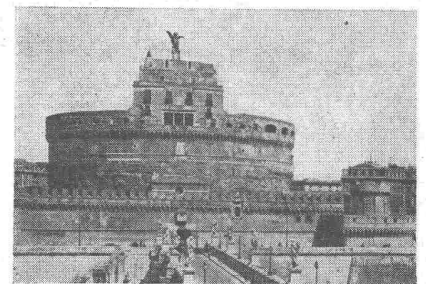
Schweizer Mustermesse Stand 3165
Baumesse Halle 8a

MICROFIL - Referenzen (Auszug):

- Schweiz. Armee, Abt. für Genie und Festungswesen
- Schwed. Armee, Flugwaffe
- Ital. Armee, Marine
- Amerika Marine, Los Angeles
- Amerik. Heer, Genie-Corps, San Francisco
- Schwed. Staatsprüfungsanstalt, Stockholm
- Schwed. Staatl. Elektrizitätsverwaltung
- Stadtverwaltung von Stockholm
- Staat New York, Bauverwaltung
- Stadtverwaltung von San Francisco
- Verwaltung der Vatikanstadt, Rom
- Columbia Universität, New York
- Universität des Staates New York
- Universität von Alberta, Canada
- Nationalmuseum Castel S. Angelo, Rom
- ESSO Standard Oil Co., New York
- Vereinigte Spitäler, Triest
- Baumwollspinnereien V. E. Marzotto, Valdagno
- Scalera Filmgesellschaft, Rom
- Neubau Ciba AG., Basel



MICROFIL schützt das aus Sandstein gebaute Haus des Dirigenten Arturo Toscanini gegen Witterungseinflüsse.

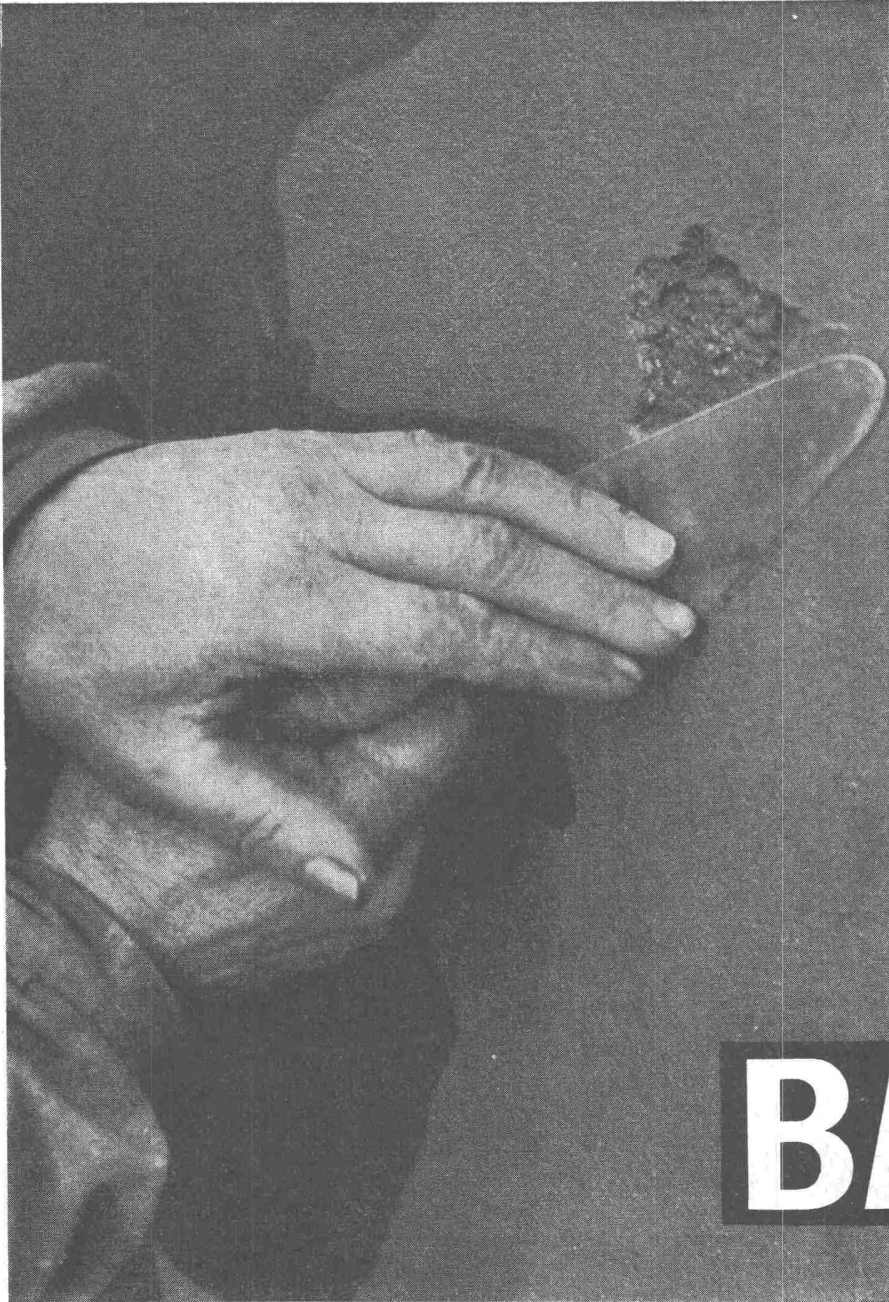


Das weltberühmte Nationalmuseum Castel S. Angelo in Rom ist durch MICROFIL geschützt, ohne die Patina und den künstlerischen Wert zu beeinträchtigen.

Ein Schweizerprodukt von



NITRO- UND KUNSTHARZLACKE — WANDBELÄGE — ROSTSCHUTZ — HOLZKONSERVIERUNG — BRANDSCHUTZ — ENTDROHNUNGSMITTEL — TECHNISCHE UND FARBENHARMONISCHE BERATUNG BEI RENOVATIONEN UND NEUBAUTEN



BARRA

Beton- und Mörtelzusätze

Zur Abdichtung und zum Schutz von Fundamenten, Kellermauern, Schächten, Kanalisationen, Reservoirs, Tunnels, Druckstollen, Bassins usw.

Gegen Grundwasser, Wassereinbrüche, aufsteigende Feuchtigkeit usw.

Für hochwertigen Beton bei stark beanspruchten Betonkonstruktionen, für vorgespannten Beton, für Staumauern- und Pumpbeton.

Unsere Fachleute beraten Sie jederzeit gerne und kostenlos.

Verlangen Sie unsere detaillierten Prospekte.

MEYNADIER

MEYNADIER & CIE. AG.

Zürich, Telefon (051) 52 22 11 / Bern, Telefon (031) 2 90 51



leichtes **und** billiges
Isoliermaterial

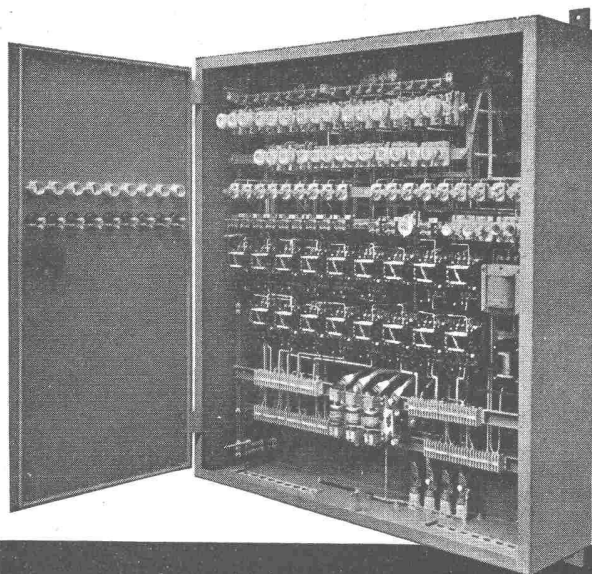
Flumser Steinwolle

isoliert 3 bis 5 x besser
als Schlacke und ist erst noch
viel billiger. Angenehmes,
rasches Arbeiten.

Schmelzwerk Spoerry, Flums Tel. (085) 8 31 48

Verlangen Sie Prospekt und Muster.

CMC-Verteilkasten und -schränke



Unsere Verteilkasten und -schränke werden für Aufbau- oder Unterputzmontage, auch staub- und spritzwasserdicht, in jeder beliebigen Ausführung und Grösse geliefert. Die Innenausrüstung ist praktisch, mit genügend Montagerraum, das Aeusserere von zweckmässiger Schönheit. Die Apparate werden fertig eingebaut und verdrahtet; der Apparaterost lässt sich zur Montage einfach herausheben. Gute Erweiterungsmöglichkeit. Verlangen Sie bitte unsere Prospekte.

Senden Sie uns Ihr Prinzipschema, wir besorgen alles Weitere für Sie.

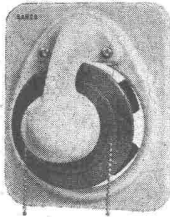
Schützesteuerungen,
eingebaut in **CMC**-Verteilkasten

CMC CARL MAIER & CIE

Fabrik elektrischer Apparate und Schaltanlagen

SCHAFFHAUSEN

TEL. 053 5 6131

NEU**KOCHEN UND
WOHNEN OHNE
KOCHDÄMPFE**

EIN FINGERDRUCK . . . und schon saugt BAHCO, der schwedische Küchenventilator, rasch, leise und gründlich die Dämpfe und Gerüche ab. Eine Vollendung für den Privathaushalt, wie sie bisher nicht denkbar war.



verhindert Küchengeschmack in Haaren und Kleidern, fettige Niederschläge in der ganzen Wohnung, Wärmeverlust und feuchte Wände.

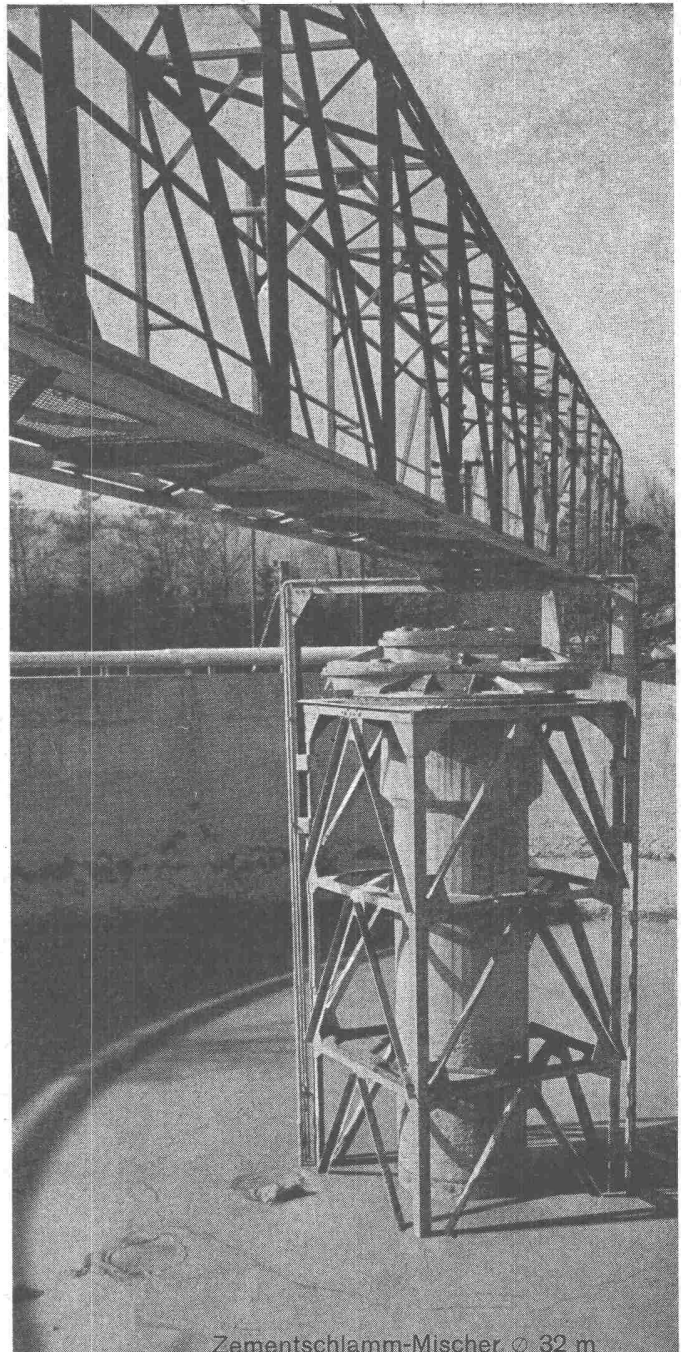
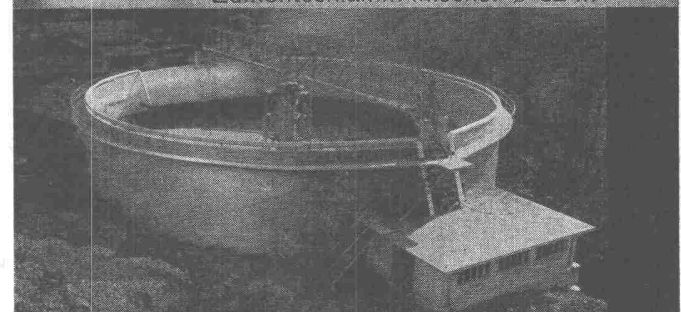
BAHCO schafft dauernd ideale Luftverhältnisse in Küche und Wohnung, ohne Durchzug und Erkältungsgefahr.

Die Installation eines BAHCO-Ventilators macht sich innert kurzer Zeit bezahlt. **Preis Fr. 186.—.** Verlangen Sie ausführlichen Prospekt von der Generalvertretung:

WALTER WIDMANN AG. ZÜRICH

Löwenstrasse 20

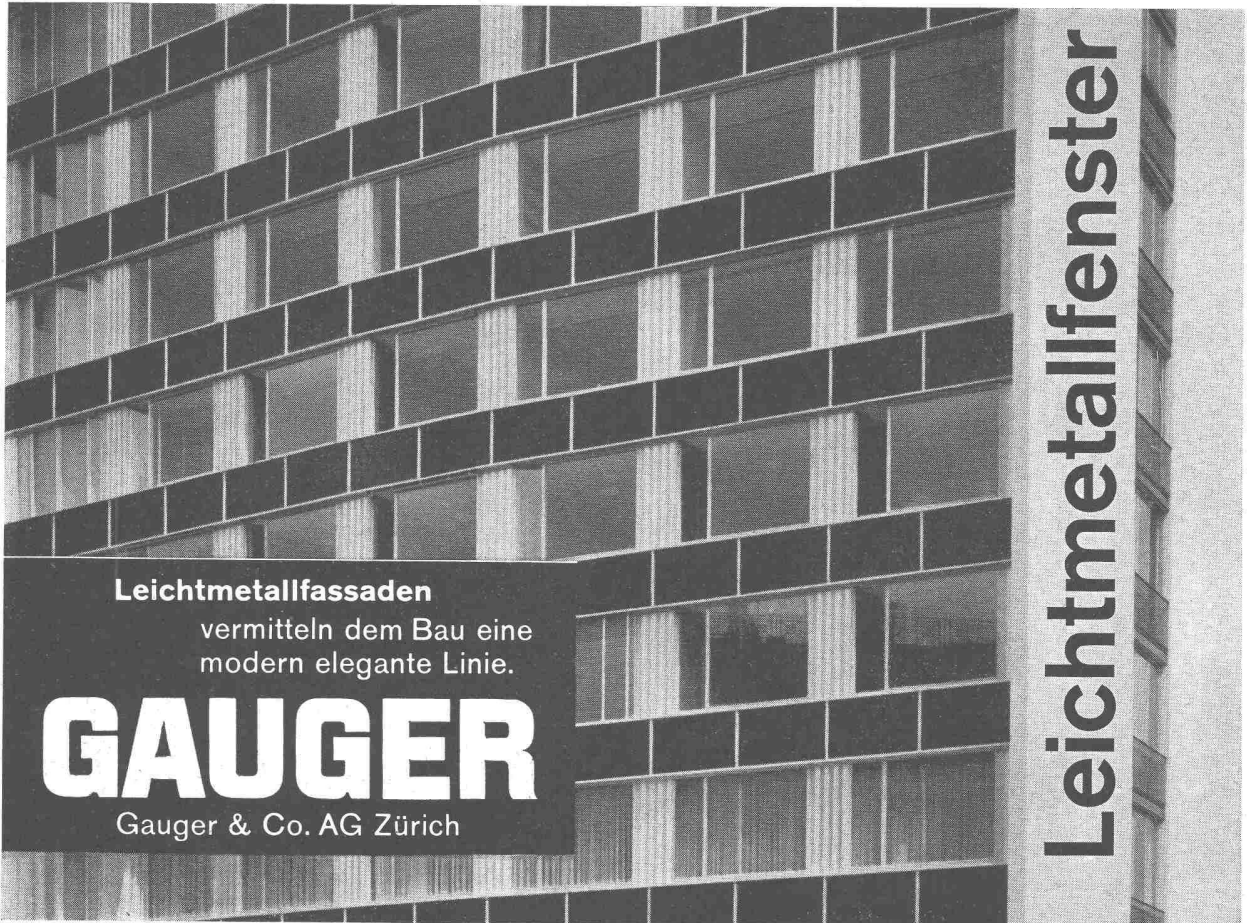
Telephon (051) 27 39 96

Zementschlamm-Mischer. \varnothing 32 m**Kläranlagen**

(Lizenz DORR-OLIVER)

Wartmann & Cie. AG.

Stahlbau, Kesselschmiede Brugg, Zürich



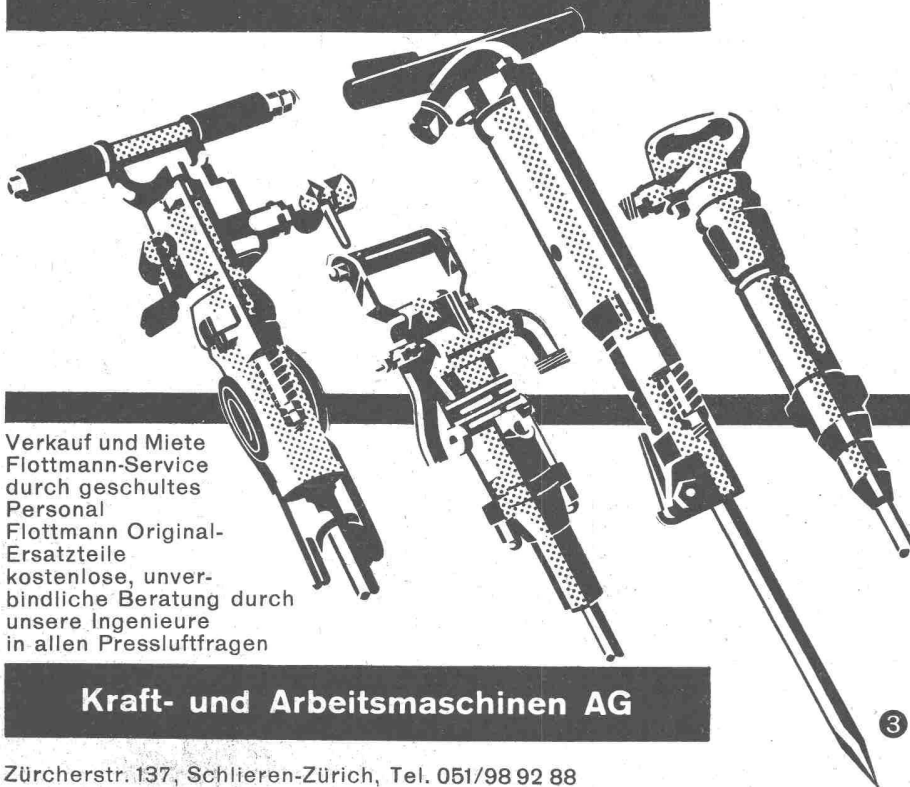
Leichtmetallfassaden
vermitteln dem Bau eine
modern elegante Linie.

GAUGER
Gauger & Co. AG Zürich

Leichtmetallfenster

Flottmann

**Pressluft-Hämmer und
-Werkzeuge**



Bohrhämmer für sämtliche
Gesteinsarten
Hochleistungsbohrhämmer
für den Vortrieb
Abbauhämmer, Beton-
brecher, Spatenhämmer
Meissel- und
Keillochhämmer
Flottmann Bohrwagen
Pneumatische Vorschub-
elemente für Bohrhämmer
Armaturen und Hilfseinrich-
tungen für die pneumatische
Gesteinsbearbeitung

Verkauf und Miete
Flottmann-Service
durch geschultes
Personal
Flottmann Original-
Ersatzteile
kostenlose, unver-
bindliche Beratung durch
unsere Ingenieure
in allen Pressluftfragen

Kraft- und Arbeitsmaschinen AG



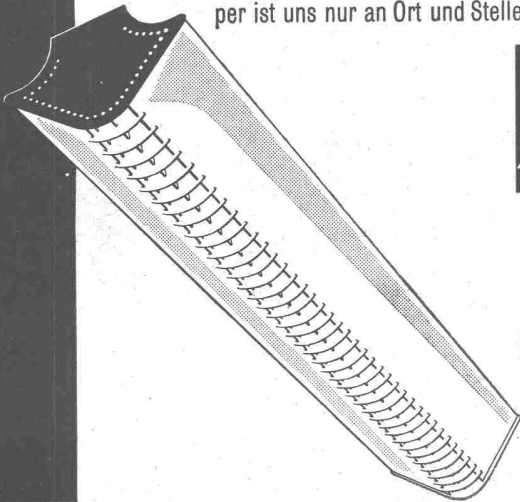
Zürcherstr. 137, Schlieren-Zürich, Tel. 051/98 92 88

Büroräume und Statistiksäle

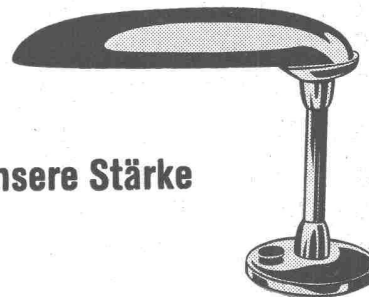
MD



müssen zwar hell, aber blendungsfrei beleuchtet sein — denn glitzernde Tasten und Reflexe ermüden das Tippfräulein und den Buchhalter. Diffuses Licht ist meist das Gegebene, aber die Bestimmung des Beleuchtungsniveaus, die Anordnung der Lichtquellen und die Wahl der richtigen Beleuchtungskörper ist uns nur an Ort und Stelle, oder auf Grund der Architektenpläne möglich.



Aluminium-Licht AG. Zürich
Uraniastr. 16 Tel. (051) 23 77 33



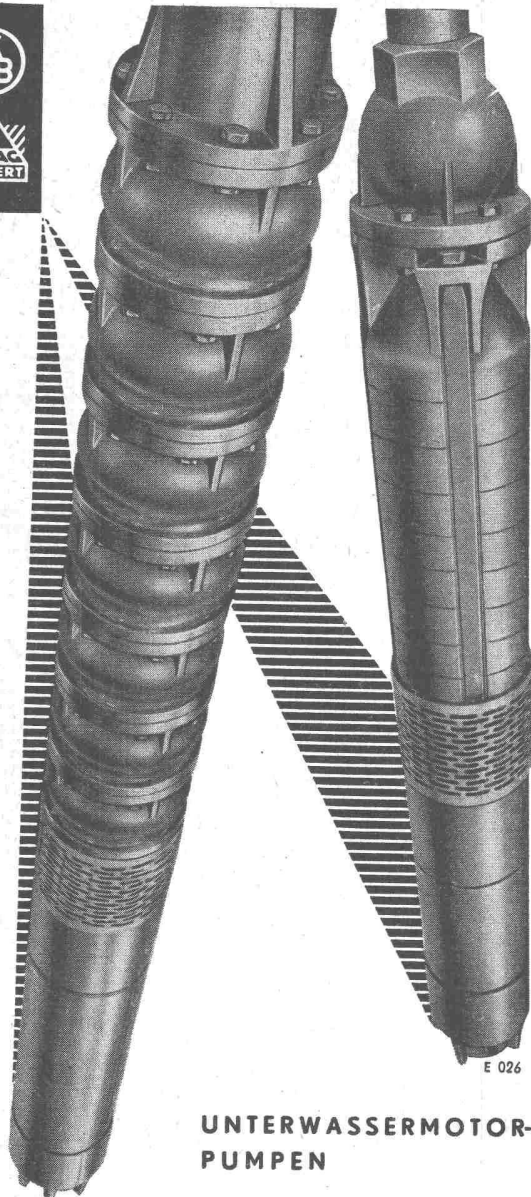
Licht ist unsere Stärke

HUBSCHER & CO. SCHAFFHAUSEN

MASCHINEN- UND STAHLBAU EBNATSTRASSE 131 TELEPHON (053) 5 35 19



Verladebrücke in Schweisskonstruktion 2,5 t Tragkraft, 46 m Länge



E 026

**UNTERWASSERMOTOR-
PUMPEN**

Für Förderströme bis 1200 m³/h
für Förderhöhen bis 200 m
Antriebsmotoren bis 600 PS

VERKAUFSBÜRO

KSB ZÜRICH AG

Beckenhofstraße 72, Tel. (051) 28 25 18

für die Erzeugnisse der Firmen:

Klein, Schanzlin & Becker AG, Frankenthal (Pfalz)
Amag - Hilpert - Pegnitzhütte AG Nürnberg
Kleinschanzlin - Bestenbostel GmbH, Bremen
Kleinschanzlin Pumpen AG, Homburg (Saar)

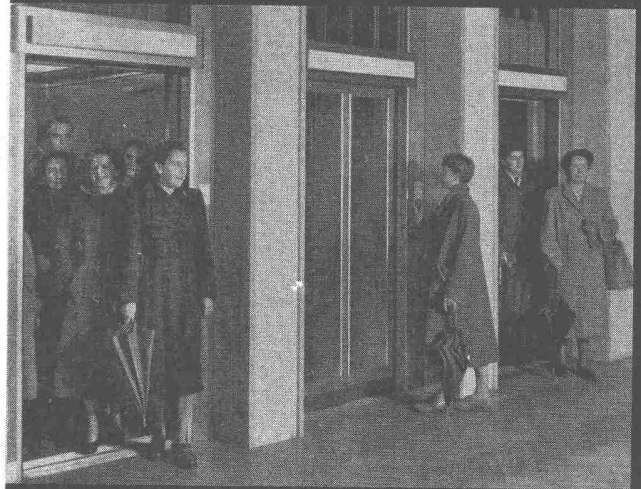
Alleinverkauf für den Bausektor

MBA- MASCHINEN U. BAHNBEDARF AG

Dübendorf Tel. (051) 96 63 33

Personen-

Aufzüge



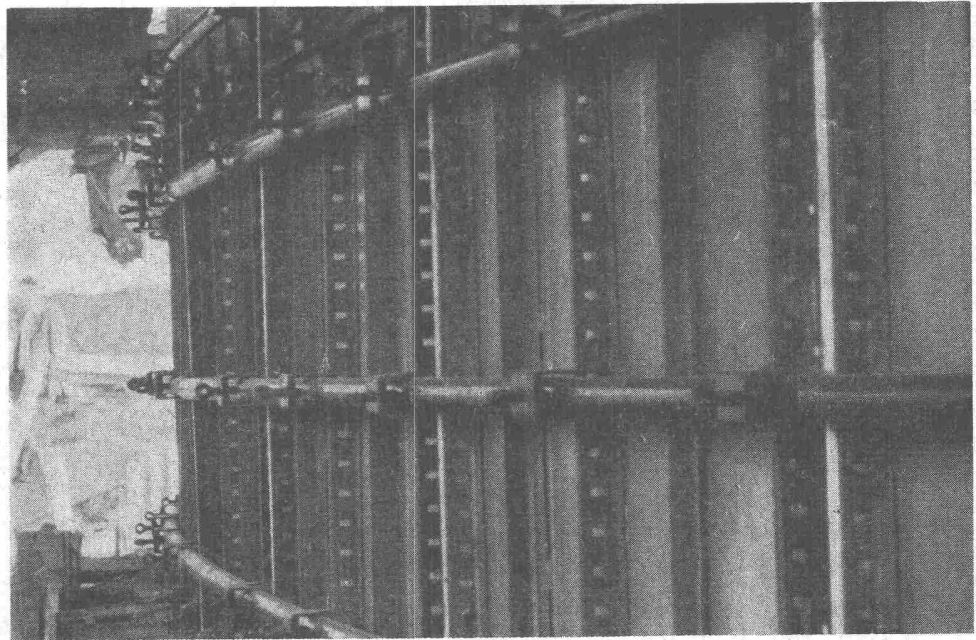
jeder Art, von der
einfachsten bis zur
Luxusausführung

Schlieren

Bedeutende
SCHLIEREN-
Entwicklungen
und
Neuerungen

- die Aufzugsteuerung mit niedrig gespanntem Gleichstrom
- der Treibscheibenantrieb für Aufzüge
- der elektronisch gesteuerte Aufzugsantrieb VARIOTRON
- der leuchtende Druckknopf DRULUX
- die flexible, automatische Aufzugstüre PORTAFLEX

SCHWEIZERISCHE WAGONS- UND AUFZÜGEFABRIK AG.
SCHLIEREN-ZÜRICH

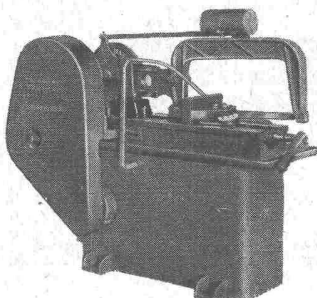
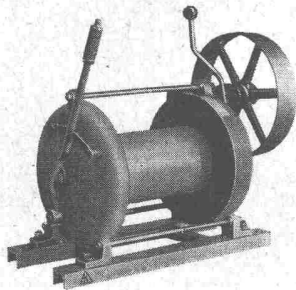
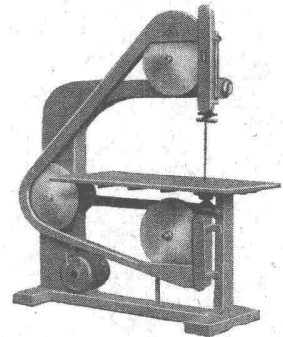
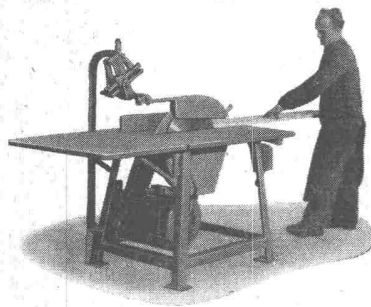
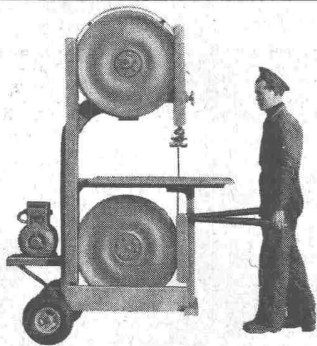


**MIT STAHLSCHALUNG ACROW-WALLFORM
UNGEAHNTE EINSPARMÖGLICHKEITEN!**

**SCHNELL
PRÄZIS
ROBUST**

VERLANGEN SIE UNVERBINDLICH:
VERTRETERBESUCH - PROSPEKTE
KOSTENVORANSCHLÄGE

A. BANGERTER & CIE AG LYSS ☎ 032 84123
Abteilung für Bauwerkzeuge Cementwaren und Bausteinwerke



Praktische Maschinen für den Bauplatz

BANDSÄGEN und **KREISSÄGEN** mit Benzin- und Elektromotor in verschiedenen Ausführungen

KALTSÄGEN zum Schneiden von Eisenprofilen etc.

Wir liefern ferner:

SEILBAHNEN für Materialtransporte aller Art / Einzelteile zu Seilbahnen

SEILWINDEN, Aufzugwinden mit Benzinmotor, Schliffenwinden, Motorfahrwinden, Windwerke für eine Zugkraft bis 10 Tonnen

L. & E. Küpfer

Maschinenfabrik Steffisburg

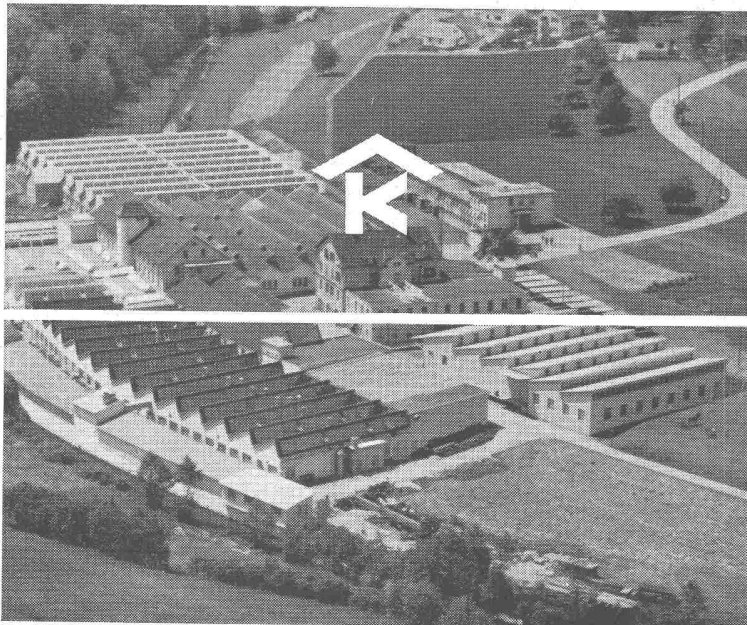
Mustermesse Basel Stand Nr. 3000, Halle VIII

Als wirkungsvoller
Schädlingsfresser
ist ARBEZOL
bestimmt viel besser!



ARBEZOL

A. BENZ & CIE Holzkonservierung Zürich 2/38 Renggerstrasse 56 Tel. (051) 45 34 34



KULLY GLASDÄCHER

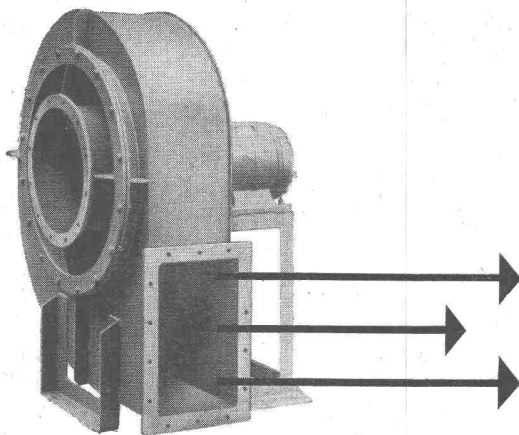
Kittlose Oberlichter
für Shed- Sattel- und Pultdächer

Parallelöffnende Ventilations-
flügel «AIREX»

A. Kully A. G. Glasdachwerke Olten

Meidinger

Ventilatoren und Elektromotoren



Qualitätsprodukte seit mehr als einem halben Jahrhundert. Anpassung an alle Ansprüche der Technik. Geräuschloser Lauf durch spezielle Ausführung der Flügelräder und sorgfältiges Ausbalancieren der Ventilatorflügel und Motoranker. Behebung der magnetischen Geräusche der Elektromotoren durch Spezialwicklung. Genau passende Ersatzteile jederzeit ab Lager lieferbar.
G. Meidinger & Cie, Basel 4
Telefon 061-22 97 65

2455



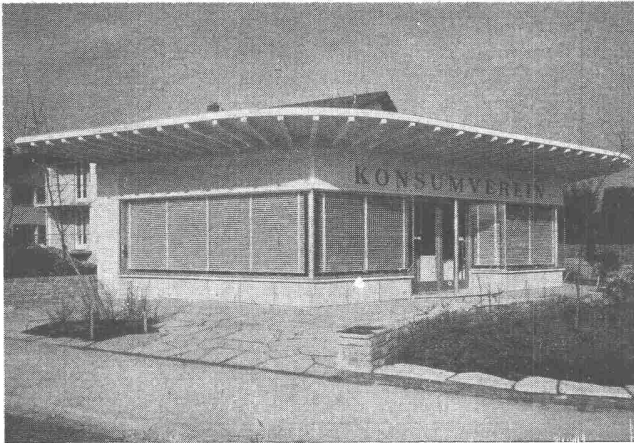
Zähneschleifen an eingesandten Stirn- und Schraubenträdern



Geschliffene Zahnräder

Sauter/Bachmann & Cie.
Zahnräderfabrik
Netstal Gl.

SchenkerStoren



Lamellenrollstore System

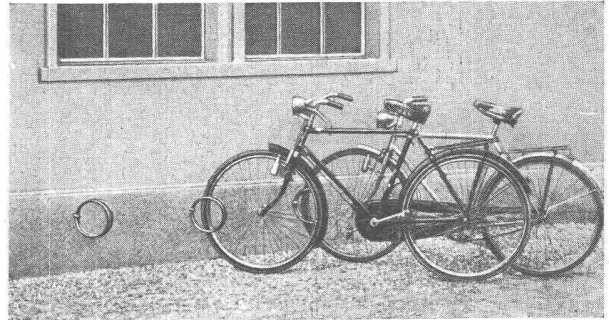


Storenfabrik Emil Schenker AG. Schönenwerd

Tel. (064) 3 13 52

Vertretungen:	Zürich	Tel. (051) 32 65 60
	Basel	Tel. (061) 22 93 81
	Luzern	Tel. (041) 2 98 27
	Lausanne	Tel. (021) 23 45 47
	Lugano	Tel. (091) 2 22 13

90 JAHRE 1866-1956 GIROUD OLTEN



Die neue GIROUD-

FAHRRADKLAMMER

- PRAKTISCH + Patent +
- FORMSCHÖN
- SOLID
- PREISWERT

Verlangen Sie unsere Sonderprospekte

AG. DER MASCHINENFABRIK VON LOUIS GIROUD, OLTEN

Tel. (062) 5 40 17
656

Die Spezialfirma mit den **längsten**
Erfahrungen im Fahrradständerbau

SIEGWART-GLAS Schweiz. Glasindustrie

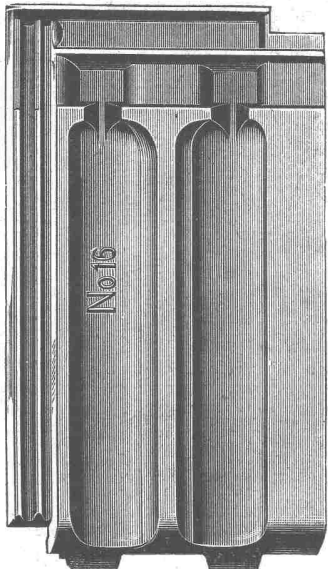
Sieewart & Co. A.-G.

Küssnacht



am Rigi

Telephon (041) 81 13 33



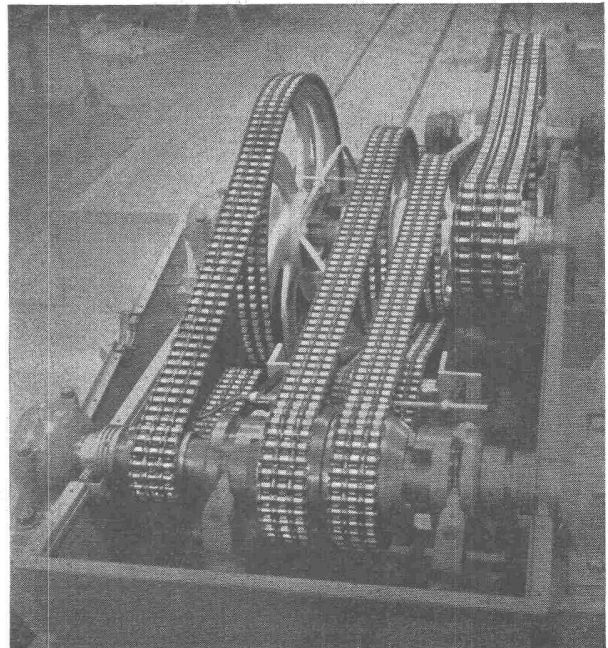
Glasziegel

aller Art

Glasbausteine

System Falconnier

RENOLD-ANTRIEBE



längste Lebensdauer
für störungsfreien Betrieb
ruhigen Lauf

kurze Achsdistanzen
kleinste Breiten
hoher Wirkungsgrad

Ab Lager:

W. EMIL KUNZ ★ ZÜRICH 27

Gotthardstrasse 21 • Telephon (051) 25 29 10

Abwasserpumpen

mit großen Durchgangsquerschnitten
für Abwasser aller Art
bis zu Fördermengen von 60 Litern in der Sekunde
und Förderhöhen zwischen 4 und 40 Metern ab
Lager lieferbar

SULZER



73860

GEBRÜDER SULZER, AKTIENGESELLSCHAFT, WINTERTHUR (SCHWEIZ)

STEINBRECHER Von ROLL - Klus

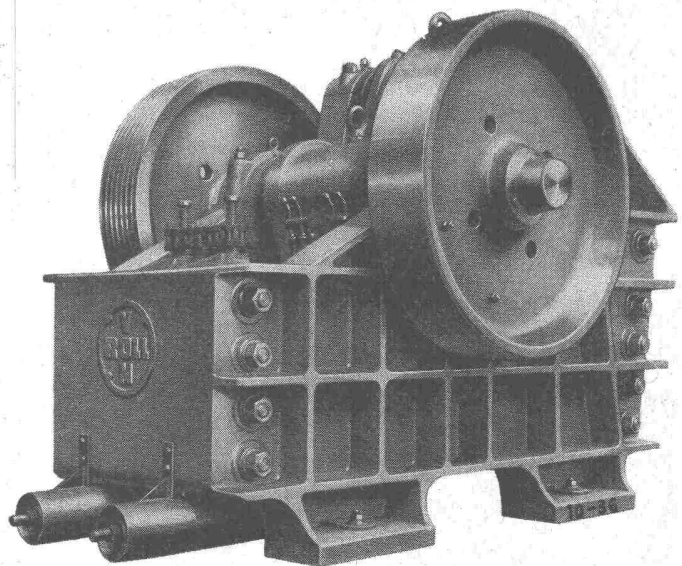
in bewährter Konstruktion,
durchwegs mit Rollenlagern
von Grösse 3 CR bis 12¹/₂ BR,
Zweischwingenkonstruktion.
Maulöffnungen von 300 bis
1250 mm, Leistungen von
7 bis 150 m³/h.

Uraniastrasse 31

Tel. (051) 23 17 50

Zweigniederlassungen:
Zollikofen-Bern

Genf, Tel. (022) 8 15 45
Telephon (031) 65 01 06



Robert Aebi & Cie ^{AG} _{SA} Zürich