

**Zeitschrift:** Schweizerische Bauzeitung  
**Herausgeber:** Verlags-AG der akademischen technischen Vereine  
**Band:** 74 (1956)  
**Heft:** 2

## Werbung

### Nutzungsbedingungen

Die ETH-Bibliothek ist die Anbieterin der digitalisierten Zeitschriften. Sie besitzt keine Urheberrechte an den Zeitschriften und ist nicht verantwortlich für deren Inhalte. Die Rechte liegen in der Regel bei den Herausgebern beziehungsweise den externen Rechteinhabern. [Siehe Rechtliche Hinweise.](#)

### Conditions d'utilisation

L'ETH Library est le fournisseur des revues numérisées. Elle ne détient aucun droit d'auteur sur les revues et n'est pas responsable de leur contenu. En règle générale, les droits sont détenus par les éditeurs ou les détenteurs de droits externes. [Voir Informations légales.](#)

### Terms of use

The ETH Library is the provider of the digitised journals. It does not own any copyrights to the journals and is not responsible for their content. The rights usually lie with the publishers or the external rights holders. [See Legal notice.](#)

**Download PDF:** 14.03.2025

**ETH-Bibliothek Zürich, E-Periodica, <https://www.e-periodica.ch>**

# SCHWEIZERISCHE BAUZEITUNG

WOCHENSCHRIFT FÜR ARCHITEKTUR / INGENIEURWESEN / MASCHINENTECHNIK

REVUE POLYTECHNIQUE SUISSE

ORGAN DES S. I. A. SCHWEIZERISCHER INGENIEUR- UND ARCHITEKTEN-VEREIN  
UND DER G. E. P. GESELLSCHAFT EHEMAL. STUDIERENDER DER EIDG. TECHN. HOCHSCHULE  
GEGRÜNDET 1883 VON ING. A. WALDNER / HERAUSGEGEBEN VON ING. W. JEGHER

*Fenster*



*Kiefer Zürich*

**Verlag**

W. Jegher & A. Ostertag, Dianastrasse 5,  
Zürich / Tel. 23 45 07 / Postcheck VIII 6110  
Postadresse:  
Schweiz. Bauzeitung, Postfach Zürich 39

**Bezugspreise**

Einzelheft Fr. 1.65 — Abonnements:

12 Monate		6 Monate		3 Monate	
Schweiz	Ausland	Schweiz	Ausland	Schweiz	Ausland
66.—	72.—	33.—	36.—	16.50	18.—

Für Mitglieder des S. I. A., der GEP und des Schweiz. Technischen Verbandes sowie für Studierende der ETH und der EPUL ermässigte Preiskategorien nach Tarif.

**Anzeigenverwaltung**

Mosse-Annoncen AG., Zürich, Limmat-  
quai 94 / Tel. 32 68 17 / Postcheck VIII 1027

**BERCHTOLD & Co.**

HEIZUNG · LÜFTUNG  
WARMWASSER  
THALWIL

**INDUSTRIE-  
HEIZUNG  
HEISSWASSER  
STATT DAMPF**

Telephon  
051/920501

**INHALT**

Beanspruchung der Schubarmierung von Eisenbetonbalken. Von *R. Walther* 13\*

Berechnung des elastischen Verhaltens und der Eigenschwingungen von Eisenbahnfahrzeugen. Von *O. Zweifel* 17\*

Neubau Schweiz. Bankverein Zürich. Arch. *R. Rohn* . . . . . 22\*

Ausbildung und Ausbildungszeit des Hochbauzeichners. Von *E. Roth* . . . . . 23

**MITTEILUNGEN**

Energieverbrauch 1954/55. ARLA . . . . . 25

VDI. Betonbeläge auf Güterwegen. 225-kV-Leitung Chandoline - Génésiat. Persönliches. Gewerbeschule Zürich. Die Entwicklung der Lawinenabwehr. Landesplanung . . . . . 26

**BUCHBESPRECHUNGEN**

Motorvägförbindelse Sverige - Danmark mellan Malmö och Köpenhamn Einführung in die Mechanik. Von *Max Schuler*. Philipp Suchard, 1797 bis 1884. Von *H. R. Schmid* . . . . . 27

**NEKROLOGE**

Alfred Walther . . . . . 27\*

**WETTBEWERBE**

Kirchliche Bauten in Zürich-Schwamendingen . . . . . 27

Restaurant «Bäumli» in Winterthur. Primarschulanlage Kirchlindach . . . . . 28

**ANKÜNDIGUNGEN**

Kurse für Unternehmensführung. Int. schweisstechnischer Wettbewerb. Drahtseiltagung. Vereinigung für freies Unternehmertum. Englische Aquarelle 1750 bis 1850. Vorträge . . . . . 28

**Patentanwälte  
E. BLUM & Co., ZÜRICH**

Gegründet 1878 Telephon 25 16 33  
Bahnhofstrasse 31

Anmeldung von Erfindungen

Fabrik- und Handelsmarken

Gutachten, Prozessberatung



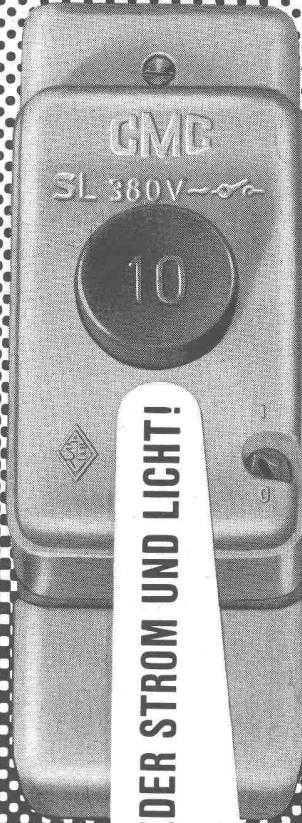
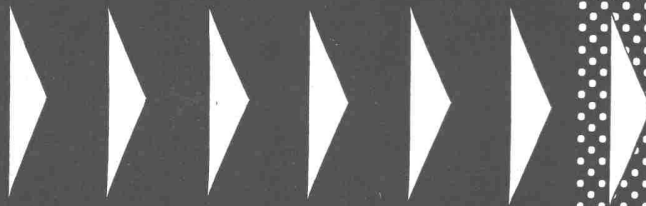
**F. Bender**

ZÜRICH OBERDORFSTR. 9-10 TEL. 34 36 50

Schon wieder eine Sicherung durchgebrannt...

Betriebsstörung ...

Zeitverlust ....



**EIN FINGERDRUCK BRINGT WIEDER STROM UND LICHT!**

GMC Sicherungsautomaten SL für Licht-, Kraft- und Wärmeinstallationen in Wohnungen, Werkstätten, Hotels, öffentlichen Gebäuden usw.

**CMC**

**CARL MAIER & CIE / SCHAFFHAUSEN**

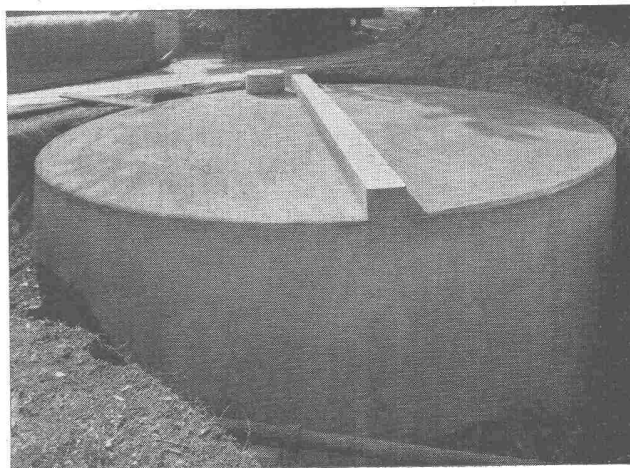
Fabrik elektrischer Apparate und Schaltanlagen • Telefon 053/56131

# PAUL KAPPELER

Fa. gegr. 1928

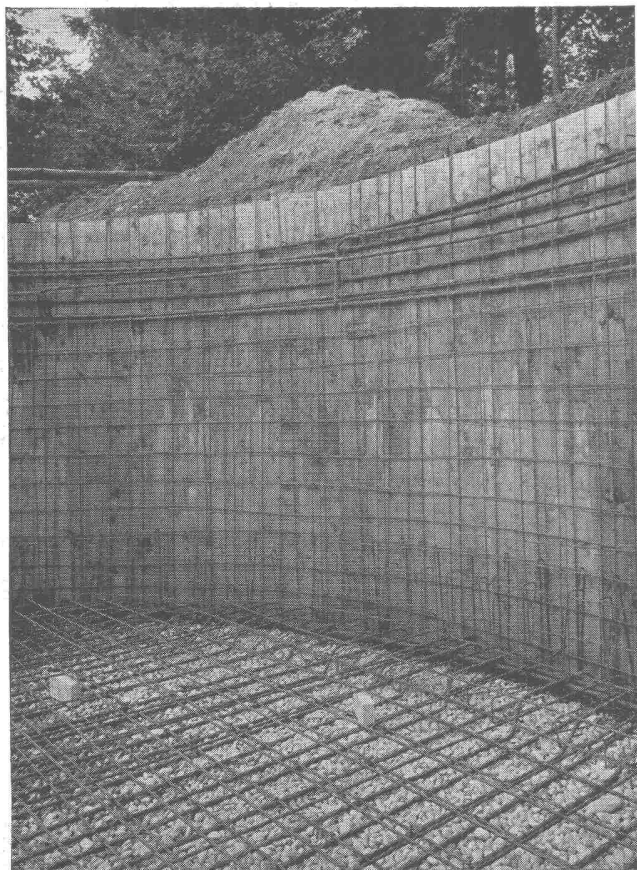
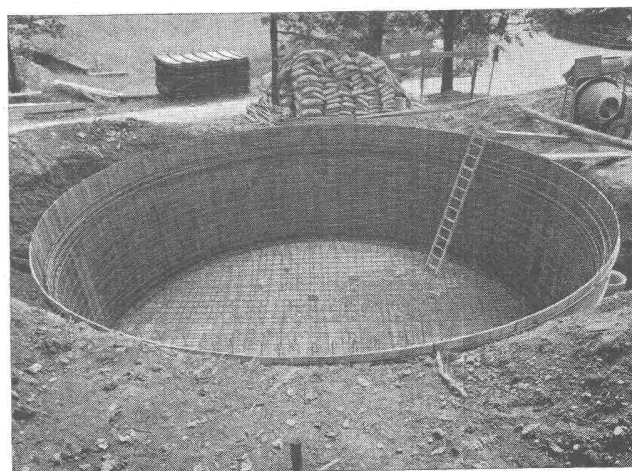
## Heizöltanks in Beton

Grosse Vorteile der gasdichten Lagerung von Heiz-, Diesel- und anderen Mineralölen in Eisenbeton



Schwerölbehälter 250 000 Liter  
(zylindrisch oder kubisch)

- Kein Rosten. Keine periodischen Ausstreichungen wie bei Eisentanks.
- Ausgezeichnete Standfestigkeit, selbst bei Grundwasser und Schlamm Boden, unempfindlich gegen Setzungen des Terrains und Anheben infolge Auftriebs.
- Keine teuren Sandpackungen, keine Korrosion und somit keine Unterhaltskosten. Unbeschränkte Haltbarkeit.
- Ausführung in jeder Grösse. Die Tanks sind mit den grössten Lastwagen befahrbar.



### Ausführung

Spezialdichtung zum Schutze des Betons.  
30jährige Erfahrung.

Die Tanks können in jeder beliebigen Form ausgeführt werden und erlauben dadurch maximale Platzausnutzung der bestehenden Räumlichkeiten.

Armierungen nach den statischen Berechnungen unseres Bauingenieurs.

Erstklassige Referenzen.

Tanks für Ein- und Mehrfamilienhäuser, Schulhäuser, Industrie und Handel.

**ZÜRICH 8**  
**BERN**

Büro Utoquai 43  
Tel. (051) 34 70 77/78

Büro Frobergweg 11  
Tel. (031) 2 60 97

## Rotationskompressoren

# Ingersoll-Rand

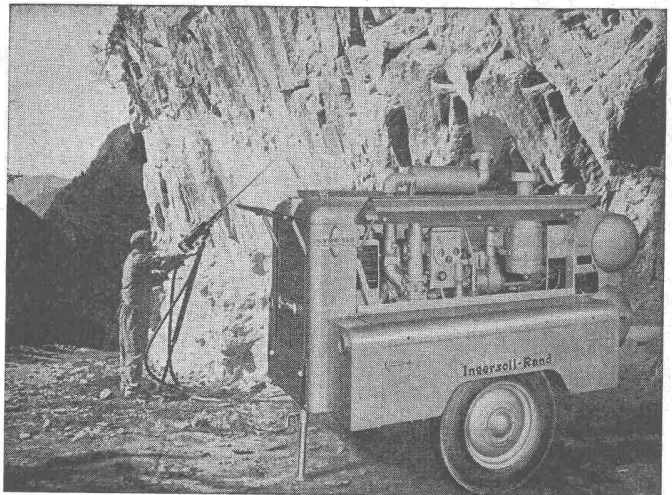
zweistufig, Kühlung der Luft durch Oel-injektion, Antrieb durch GM-Zweitaktdiesel. Stufenlose Doppelregulierung. Kompressor und Motor ventillos, daher unerreichte Betriebssicherheit.

Stufenlose Doppelregulierung der Motordrehzahl und des Ansaugs ergeben Anpassung der Leistung genau nach Luftbedarf.

Leistungen: 3,6 + 6 m<sup>3</sup>/min.

Lieferung ab Lager.

# GYRO-FLO



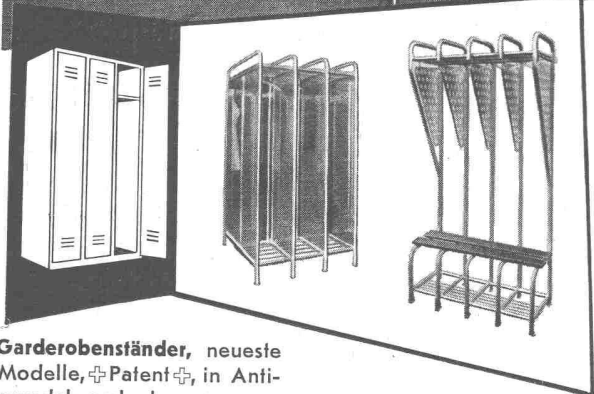
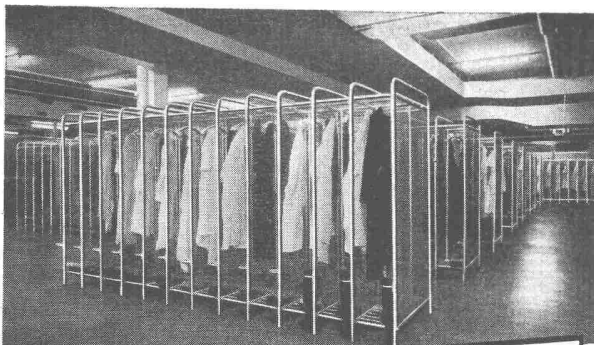
Uraniastrasse 31

Tel. (051) 23 17 50

Zweigniederlassungen:  
Zollikofen-Bern

Genf, Tel. (022) 8 15 45  
Telephon (031) 65 01 06

## Robert Aebi & Cie AG SA Zürich



Garderobenständer, neueste Modelle, + Patent +, in Anticorodal, zerlegbar, von

# HARTMANN

**HARTMANN & CO. AG. BIEL**

ROLLADENFABRIK UND METALLBAU - TEL. (032) 2 77 37

Das Problem

# LUFT

beschäftigt vielerorts auch den Architekten. — Uebertragen Sie uns diese Sorge, wir suchen immer nach der günstigsten Lösung.

**Klimaanlagen**  
**Luftheizung**  
**Luftbefeuchtung**  
**Lufttrocknung**  
**Entnebelung**  
**Luftfiltrierung**  
**Ventilationen jeder Art**

Referenzen in der ganzen Schweiz.

Wir kommen gerne auch zu Ihnen.

# WERA

**WERA - Apparatbau AG. Bern**

Gerbergasse 23/33, Tel. (031) 3 99 11

# HESCO

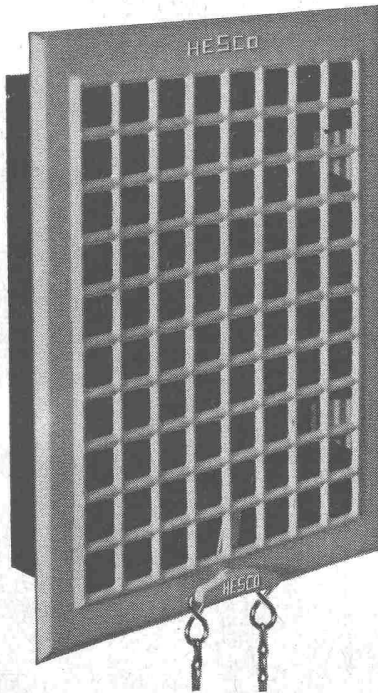
## Ventilations-Klappen und Ventilations-Gitter

Die Frage der Verwendung von Ventilations-Klappen stellt sich heute praktisch fast bei allen Neubauten von Fabriken, Spitälern, Sanatorien, Wohn- und Wohlfahrtshäusern, Lagerhäusern, Festungsbauten, Warenhäusern und Geschäftshäusern aller Art.

Wir fabrizieren Ventilations-Klappen, Ventilations-Schieber und -Gitter.

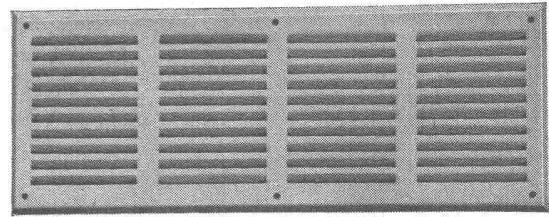
„Hesco“-Ventilations-Klappen, -Gitter und -Schieber sind in der Regel elfenbeinfarbig emailliert, verchromt oder cadmiert. Sie können aber auch in einer beliebig andern Farbe geliefert werden.

Wünschen für Extra-Anfertigungen nach Ihren Zeichnungen und Angaben können wir jederzeit entsprechen.

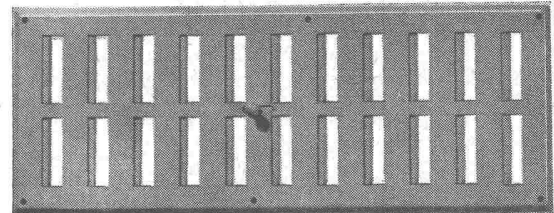


**1511** „Hesco“-Ventilations-Klappen in 25 verschiedenen Dimensionen erhältlich, maximaler Luftdurchlaß 60 %.

Verlangen Sie bitte unseren detaillierten Ventilations-Prospekt.



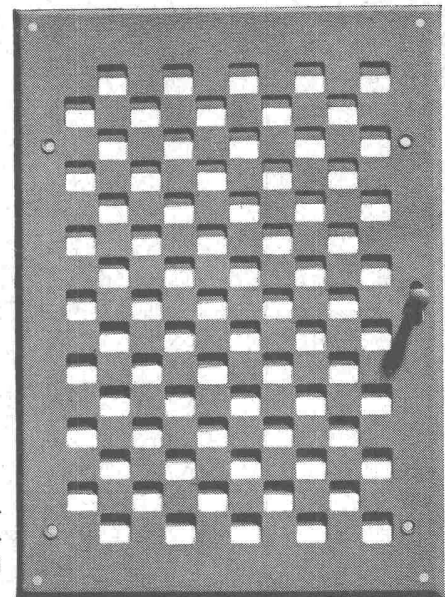
**1553** Schlitzgitter zum Aufschrauben



**1535** Schlitzschieber mit Schiebeknopf

Bei der «Hesco»-Ventilation 1511 ist besonders zu beachten, daß diese ohne Werkzeug aus dem eingemauerten Rahmen herausgenommen und nachher wieder eingesetzt werden kann. Das vereinfacht die Reinigung ganz wesentlich.

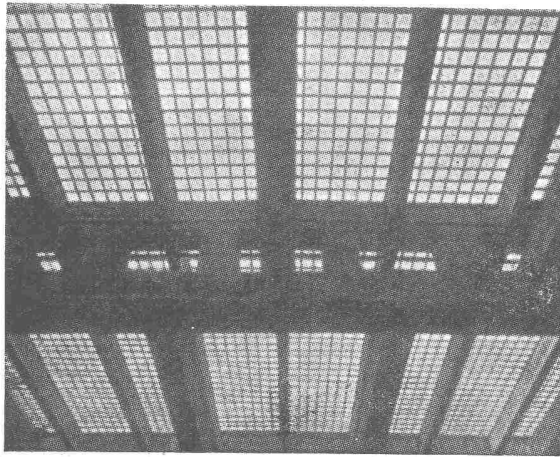
Unter Art. No. 1521 fabrizieren wir Ventilationen mit einem extra großen Luftdurchlaß von 76 %.



**1531** Columbus-Schieber mit Schiebeknopf oder Hebel für Kettenzug.

*Hess & Cie.* Drahtzieherei, Metallwaren- und Nagelfabrik - Pilgersteg, Rütli ZH.





**BAUGLÄSER**

Alle Sorten und Neuheiten zu günstigen Preisen.

**GLASBETON** Spezialabteilung für **Glasbeton-Oberlichter**, garantiert wasserdicht, **begeh-** und **befahrbar**e Ausführung, mit extra hellen, lichtstreuenden Kristallprismen.

**GLASBAUSTEINE** extra hell, für Aussenwände, Treppenhäuser, innere Trennwände. Vorzügliche Isolation gegen Kälte, Wärme und Schall. Grosse Referenzliste. Verlangen Sie kostenlose Dokumentation und Offerte.

**Ruppert, Singer & Cie. AG., Zürich**

Tafelglas en gros und Spiegelmanufaktur

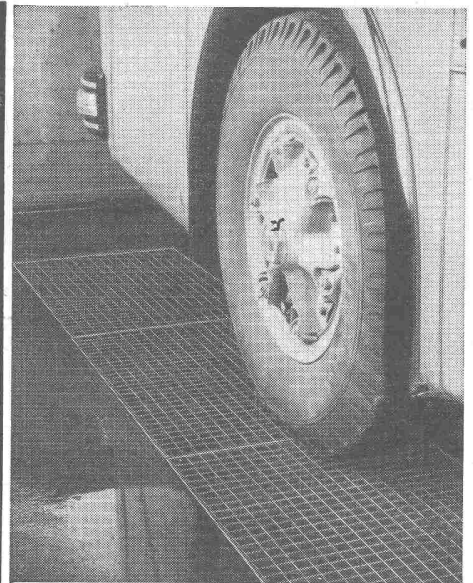
Telephon (051) 52 53 53 - Gegründet 1884

Briefadresse: Zürich 48, Altstetten

TEL. 051/93 92 32

WALLISELLEN-ZH

SIEGFRIED **Keller** CO



**Befahrbare Roste für alle Belastungen**

Lichtsachtroste - Podeste  
Schuhkratzer

Sämtliche Gitterrostkonstruktionen  
System WEMA

**BRIGATEX**



**Sofort**

und **ohne**

**Pressdruck ab-**

**bindender Kaltleim**

für Holzfaserplatten (Pavatex

Grisotex usw.), Linoleum und für

Kunstharzplatten (Textolite, Formica usw.)

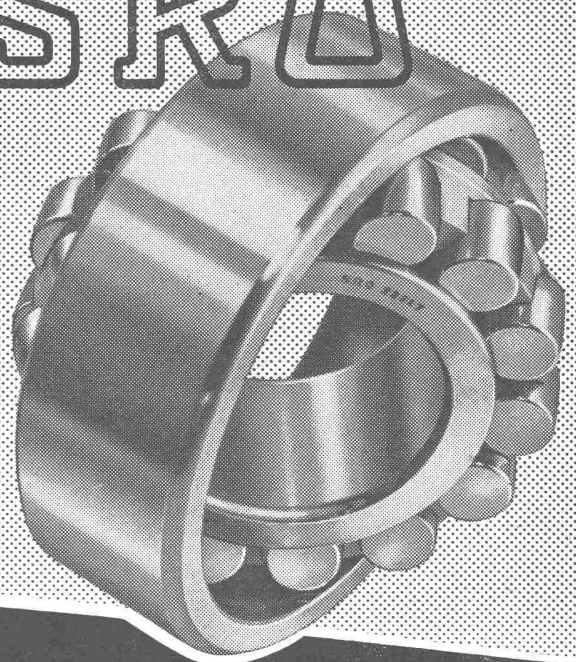


Verlangen Sie eine Vorführung durch unsern technischen Dienst

**DR. M. EBNÖTHER**

**NEBIKON / LU TELEPHON 062/9 53 17**

**SRO**



**SRO KUGELLAGER VERKAUFSBUREAU ZÜRICH**

der Kugellagerwerke J. Schmid-Roost A. G. Nachf. Schmid & Co.

Telephon (051) 25 89 66

Nüscherstr. 31

SAFIA GENÈVE, 8, Av. P. de Rochemont

Tel. (022) 6 83 36

SAFIA BERN, Monbijoustrasse 21

Tel. (031) 2 33 40

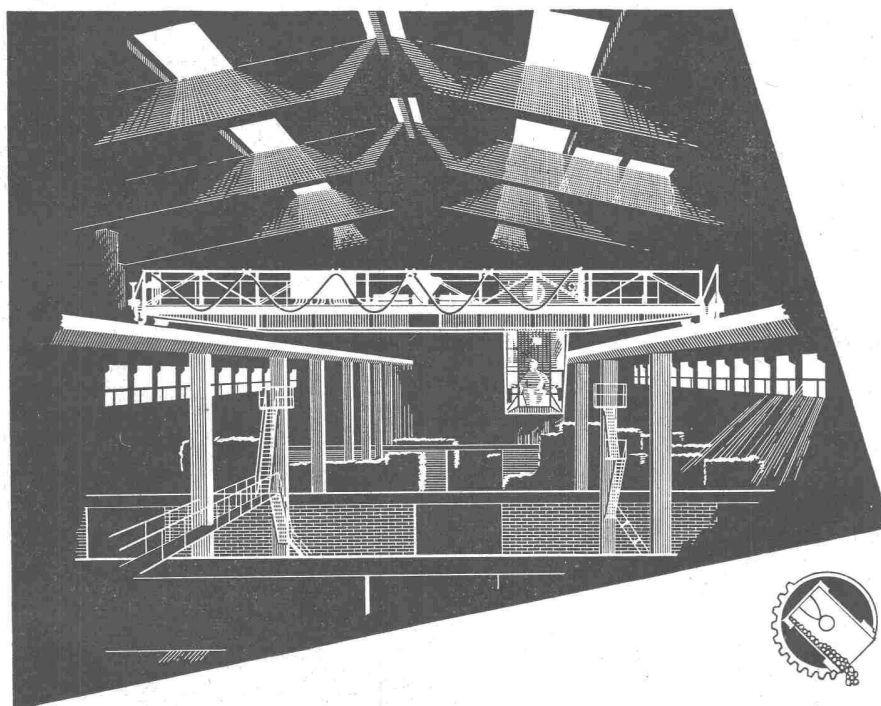
# **Autofrigo** KLIMA-ANLAGEN

Die Klima-Anlage in Verbindung mit einer Kältemaschine «Autofrigo» ist in der Lage, jedes gewünschte Klima — ohne Rücksicht auf die Aussenwitterungsverhältnisse — zu schaffen. Die Kältemaschine «Autofrigo» macht jede Klima-Anlage zu einer vollwertigen Einrichtung.

**AUTOFRIGOR AG ZÜRICH**

Schaffhauserstrasse 473

Telephon (051) 48 15 55

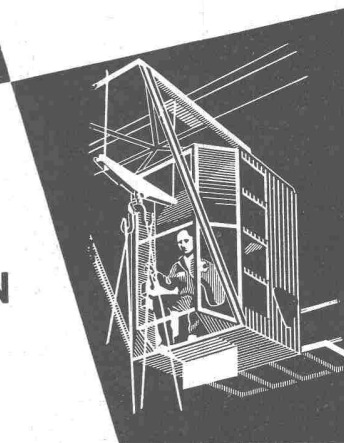


Schweiz. Reederei Basel  
 Laufkran im Umschlaghof  
 Tragkraft 3000 kg  
 Spannweite 15 m  
 Schützensteuerung  
 Katzfahren : 40 m / min  
 Kranfahren : Umlauf - Ge-  
 triebe 70-205-275 m/min  
 Hubwerk : 15-60 m / min



**HÜBSCHER + CO. / SCHAFFHAUSEN**  
 MASCHINEN- UND STAHLBAU

EBNATSTRASSE 131 TEL. (053) 5 35 19 / 5 53 42



## **BFZ-DICHTUNGEN**

Phenolfrei

+ PATENT +

für Zementrohre und Steinzeugleitungen, speziell Kanalisationen, Trinkwasser-  
 leitungen, Schmutzwasserkanäle, Sammelleitungen

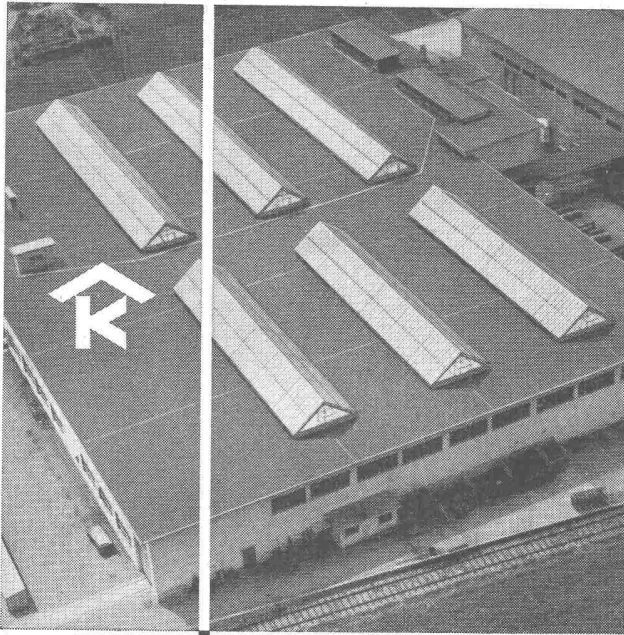
Grösste Elastizität, absolute Dichtigkeit, säurebeständig

Verlangen Sie Referenzen und Prospekte

**AG. für chemisch-bautechnische Produkte**  
**Würenlos (Aargau)**

Telephon (056) 3 53 44





Kittlose Oberlichter  
für Shed- Sattel- und Pultdächer  
Parallelöffnende Ventilations-  
flügel «AIREX»

## KULLY GLASDÄCHER

A. Kully A.G. Glasdachwerke Olten

Mobile  
**Luftheiz-  
Apparate**  
HERMAN NELSON



## NEUE MODELLE

im Preise **niedriger**  
in den Leistungen **größer**  
**regulierbar** und mit  
**HEIZÖL** heizbar!

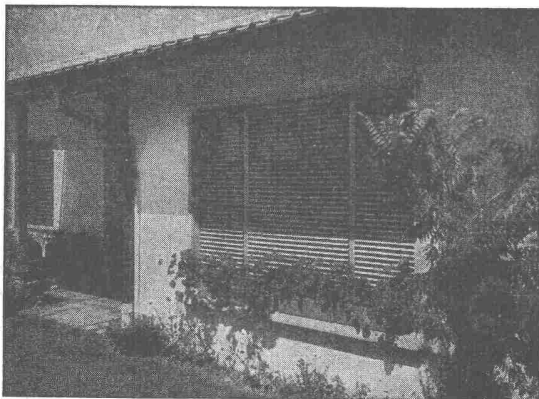
Reine Warmluft (unvermischt mit Verbrennungsgasen). Grosse Wärmeleistung, wirtschaftlich und einfach im Betriebe; seit vielen Jahren voll bewährt; über 50 000 Apparate auf dem Weltmarkt.

**RIWOSA AG., ZÜRICH 32**

Witikonstrasse 80

Telephon (051) 24 45 54

## SchenkerStoren



Lamellenrollstore System

**Sol-Flex**

**Storenfabrik Emil Schenker AG. Schönenwerd**

Tel. (064) 3 13 52

Vertretungen:	Zürich	Tel. (051) 32 65 60
	Basel	Tel. (061) 22 93 81
	Luzern	Tel. (041) 2 98 27
	Lausanne	Tel. (021) 23 45 47
	Lugano	Tel. (091) 2 22 13



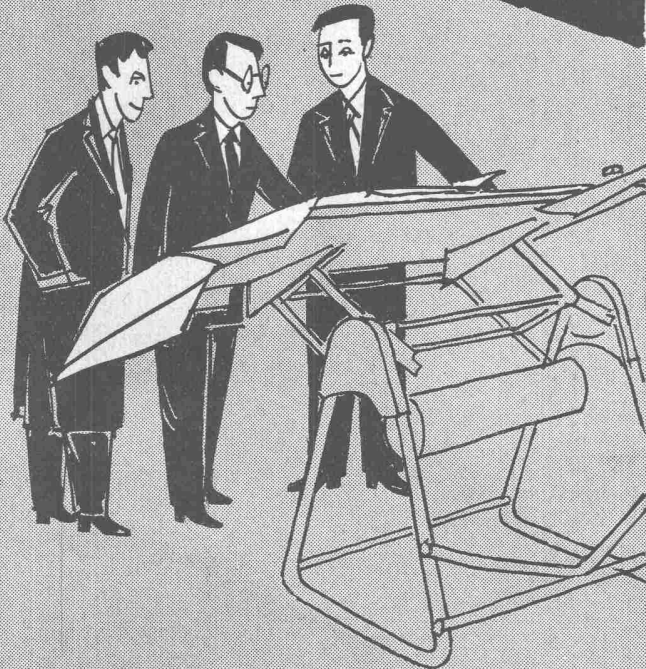
Symalen-Rohre  
für vorteilhaftes  
Verlegen von  
Wasserleitungen

Hersteller:  
Symalit AG, Kunststoffwerke,  
Killwangen (AG)

Generalvertr. f. d. Schweiz:  
**Notz & Co. AG. Biel 1**  
Tel. 032 255 22

## Zusammenarbeit

mit dem Fluora-Team bringt Ihnen  
Entlastung  
und Anerkennung



- wohldurchdachte, ästhetisch und licht-technisch gute Leuchten
- mit viel Erfahrung seriös ausgearbeitete Beleuchtungsprojekte
- reibungslose, termingerechte Bedienung

Unterbreiten Sie uns bitte Ihr nächstes Beleuchtungsproblem.

Unsere moderne, aufs beste eingerichtete Fabrik, unsere gründlichen Kenntnisse auf dem ganzen Gebiet der Fluoreszenz-Beleuchtung und unser gutes Teamwork bringen Ihnen Nutzen und Freude.

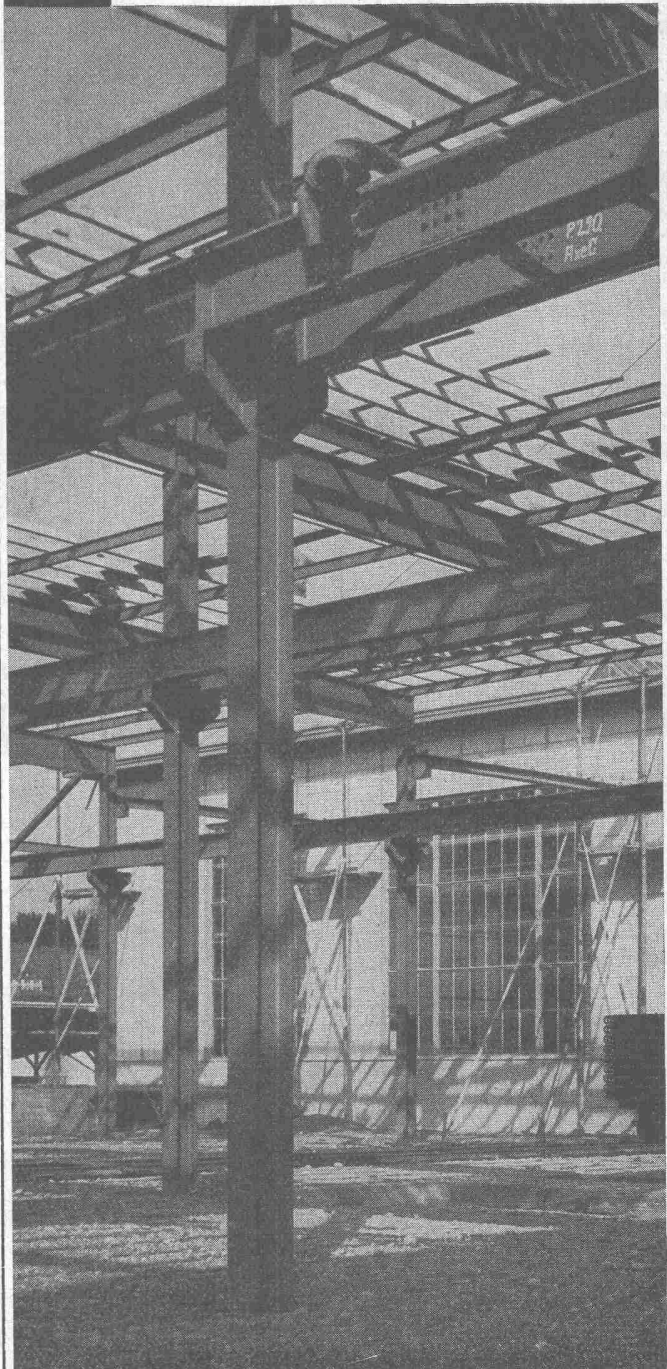


**FLUORA**  
Spezialfabrik für  
Fluoreszenzlampen-  
Beleuchtungskörper  
Herisau  
Tel. 071 / 52363 / 64

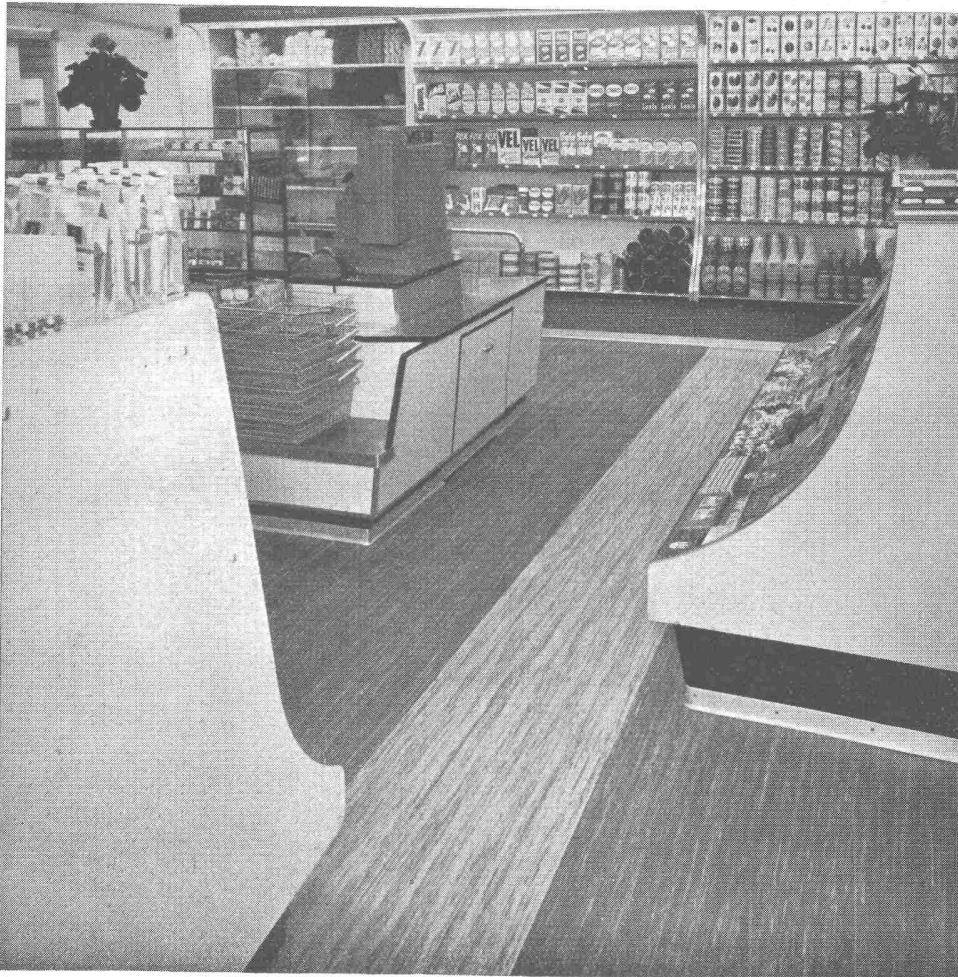
## Industriebau Wartmann & Cie. AG.

Stahlbau/Kesselschmiede

Brugg/Zürich



Eine Freude zum Verweilen



Konsumverein Rheinfelden

# Plastobeläge

## *Altdorf*

Dätwyler AG., Schweiz. Draht-, Kabel- und Gummiwerke, Altdorf-Uri  
Verkauf durch den Fachhandel

Der Gestaltung der Verkaufsräume wird heute eine immer größere Bedeutung beigelegt. Der moderne Ladenbau soll dabei dem ästhetischen Empfinden genügen und doch gleichzeitig dem Verkaufspersonal in hohem Maße dienen. Gerade hier finden Plastobeläge „Altdorf“ eine immer größer werdende Verwendung. Plastobeläge „Altdorf“ ermüden nicht, sie sind elastisch, weich und gleitsicher, behalten dem Personal die frohe Laune und machen den Dienst am Kunden selbst nach stundenlangem Gehen und Stehen zum Vergnügen. Sie sind äußerst schmutzunempfindlich, benötigen deshalb ein Minimum an Reinigung und Pflege und ermöglichen so nach angestrenzter Tagesarbeit rechtzeitig den wohlverdienten Feierabend. Die vielseitige Farbgebung der Plastobeläge „Altdorf“ paßt sich zudem jeder individuellen Raumgestaltung an. Sie erfreut die Kundschaft und verleiht dem Raum eine einladende, zum Verweilen aufmunternde Atmosphäre.