

Zeitschrift: Schweizerische Bauzeitung
Herausgeber: Verlags-AG der akademischen technischen Vereine
Band: 74 (1956)
Heft: 15

Werbung

Nutzungsbedingungen

Die ETH-Bibliothek ist die Anbieterin der digitalisierten Zeitschriften. Sie besitzt keine Urheberrechte an den Zeitschriften und ist nicht verantwortlich für deren Inhalte. Die Rechte liegen in der Regel bei den Herausgebern beziehungsweise den externen Rechteinhabern. [Siehe Rechtliche Hinweise.](#)

Conditions d'utilisation

L'ETH Library est le fournisseur des revues numérisées. Elle ne détient aucun droit d'auteur sur les revues et n'est pas responsable de leur contenu. En règle générale, les droits sont détenus par les éditeurs ou les détenteurs de droits externes. [Voir Informations légales.](#)

Terms of use

The ETH Library is the provider of the digitised journals. It does not own any copyrights to the journals and is not responsible for their content. The rights usually lie with the publishers or the external rights holders. [See Legal notice.](#)

Download PDF: 15.03.2025

ETH-Bibliothek Zürich, E-Periodica, <https://www.e-periodica.ch>

SCHWEIZERISCHE BAUZEITUNG

WOCHENSCHRIFT FÜR ARCHITEKTUR / INGENIEURWESEN / MASCHINENTECHNIK

REVUE POLYTECHNIQUE SUISSE

ORGAN DES S.I.A. SCHWEIZERISCHER INGENIEUR- UND ARCHITEKTEN-VEREIN
UND DER G.E.P. GESELLSCHAFT EHEMAL. STUDIERENDER DER EIDG. TECHN. HOCHSCHULE
GEGRÜNDET 1883 VON ING. A. WALDNER / HERAUSGEGEBEN VON ING. W. JEGHER



Neuzeitliche patentierte Konstruktionen

**Zeichentische
Zeichenpapiere
Zeichenmaterial**

Prospekte und Beratung durch das zeichentechnische Spezialhaus

Scholl

Geb Brüder Scholl AG. an der Poststrasse
in Zürich seit 1865 - Telephon (051) 23 76 80

**GÖHNER
TÜREN + FENSTER
NORMEN**

die beste Garantie für Qualität

ERNST GÖHNER AG ZÜRICH
BERN BASEL ST. GALLEN ZUG BIEL GENÈVE LUGANO

Verlag

W. Jegher & A. Ostertag, Dianastrasse 5,
Zürich / Tel. 23 45 07 / Postcheck VIII 6110
Postadresse:
Schweiz. Bauzeitung, Postfach Zürich 39

Anzeigenverwaltung

Mosse-Annoncen AG., Zürich, Limmat-
quai 94 / Tel. 32 68 17 / Postcheck VIII 1027

INHALT

Entwicklung auf dem Gebiet der Verbrennungsmotoren. Von G. Eichelberg	217*
Festgabe der GEP zur Hundertjahrfeier der ETH. Von F. Tank	220
Entwurf der Bogenstaumauer Monticello, USA. Von N. Schnitter	221*
Zum Neuenburger Kunstdenkmäler-Band. Von Peter Meyer	226*

MITTEILUNGEN

Ehrenstadion in Casablanca	226
Schweiz. Lack- und Farbenindustrie. Internationales Komitee für die Normung der Dampfkessel. Schweiz. Ingenieurtagung für Kernenergie. Personenwagen auf dem schweizerischen Automarkt	227
Kehrichtbeseitigung in der Schweiz. Schweizer Baumuster-Centrale. Einbeulen von vorgespannten Stollenpanzerungen. Persönliches. Flughafen London	228

BUCHBESPRECHUNGEN

Eric Mendelsohn, von A. Whittick. Basel, mittelalterliche Weltstadt, von G. Lendorff. The Bulletin of the Faculty of Engineering 1954-1955, Cairo University. Dichtungen im Stahlwasserbau, von C. F. Kollbrunner und L. Streuli. 75 Jahre Grün & Bilfinger AG.	228
Grundgesetze der Wärmeübertragung, von U. Grigull. Genauigkeitswesen in der technischen Normung, von J. Ickert. What every engineer should know about rubber, by W. J. S. Nauntun. Hartmetalle in der Werkstatt, von A. Rottler. Union pour la coordination de la production et du transport de l'électricité. Neuerscheinungen	229

NEKROLOGE

Jacques Gastpar. Paul Rudolf	230
------------------------------	-----

WETTBEWERBE

Schulhaus in Grindelwald	230
--------------------------	-----

MITTEILUNGEN AUS DEM S. I. A.

Schweiz. Register der Ingenieure, der Architekten und der Techniker	230
---------------------------------------------------------------------	-----

MITTEILUNGEN AUS DER G. E. P.

Generalversammlung Amsterdam 1956	230
-----------------------------------	-----

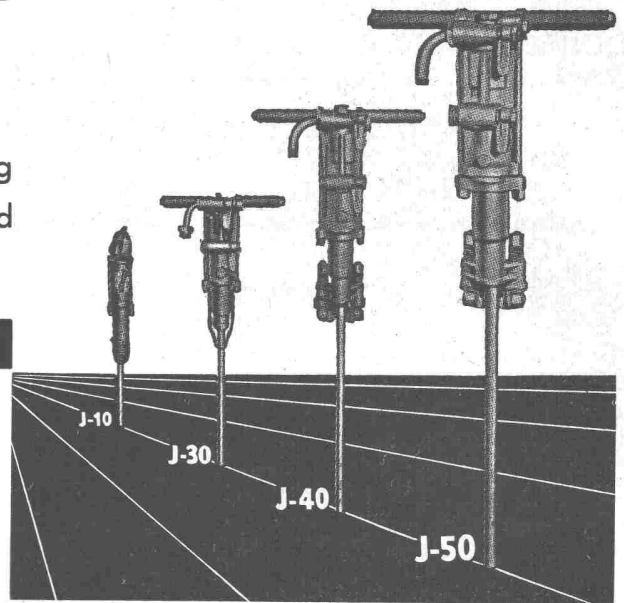
ANKÜNDIGUNGEN

Holz kino an der MUBA 1956. Stahltagung. Stahlbau-Tagung 1956 in Köln. Vereinigung Schweiz. Strassenfachmänner. Internat. Giessereikonferenz Düsseldorf 1956. Vorträge	230
------------------------------------------------------------------------------------------------------------------------------------------------------------------------	-----

Ingersoll-Rand

BOHRHÄMMER

Modelle von 6,3 bis 27 kg Gewicht. Für leichteste und schwerste Bohrarbeiten.



INGERSOLL-RAND mit mehr als 80 Jahren Erfahrung im Bau von Pressluftwerkzeugen, die Marke für hohe Ansprüche.

Robert Aebi & Cie AG Zürich

Uraniastrasse 31 Tel. (051) 23 17 50

Zweigniederlassungen: Genf, Tel. (022) 8 15 45
Zollikofen-Bern Telephon (031) 65 01 06

Bitte besuchen Sie uns während der Mustermesse am Stand Nr. 3061, Halle VIII

EIN DANKBARES MATERIAL FÜR DEN ARCHITEKTEN, EINE VEREINFACHUNG FÜR DEN KONSTRUKTEUR

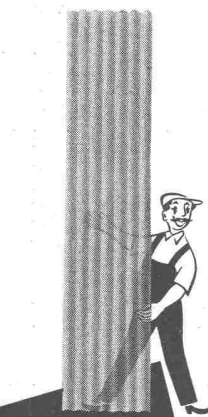
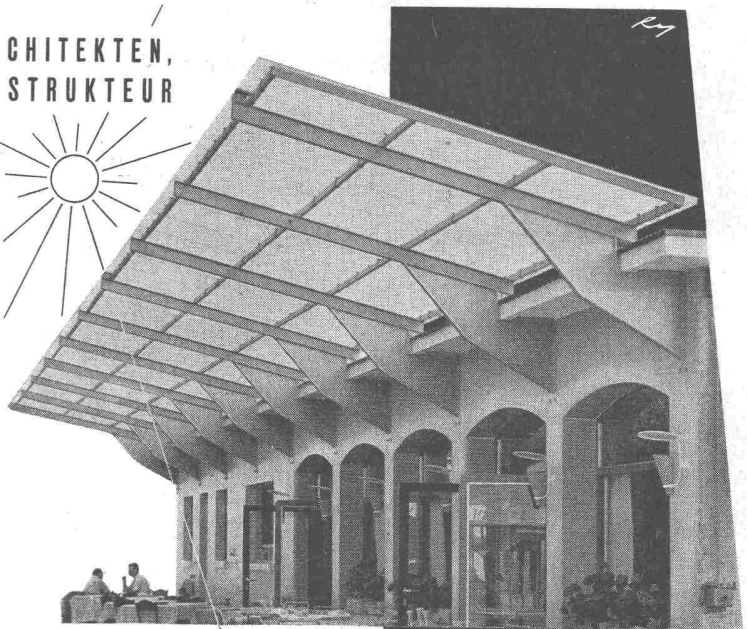
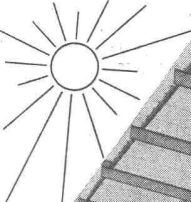
... so lautet das Urteil von Fachleuten über WELL-SCOBALIT. Und sie fügen bei: WELL-SCOBALIT ist das Spitzenprodukt auf dem Gebiet der glasfaserverstärkten Wellplatten.

Denn nur die in Europa längste Fabrikationserfahrung von 5 Jahren garantiert erstklassige Qualität.

Nur exklusive Eigenschaften und Vorteile erklären den Verkaufserfolg: über 250000 m² WELL-SCOBALIT wurden 1955 in Europa fabriziert und verkauft.

Nur ein neuartiges Produkt mit Qualitätsstandard kann solchen Bedarf schaffen.

Für sämtliche Auskünfte
Cétaz, Romang, Ecoffey S. A., Vevey, Lausanne und Filialen
S. A. P. Molinari & Cie., Lugano
Glas & Spiegel AG., Basel
J. Baumgartner, Rietstr. 11, Zürich 2
F. A. Gerster, Steinhölzliweg 67, Bern
H. Koch, Wildhaus



- vielseitig anwendbar:
- OBERLICHTER
 - SEITENLICHTER
 - VORDÄCHER
 - ZWISCHENWÄNDE
 - GARTENHÄUSER
 - BALKONBRÜSTUNGEN
 - USW.

- lichtdurchlässig 92%
- lichtdiffusierend
- geringes Eigengewicht: 2,2 kg/m²
- rahmenlose, einfachste Verlegung
- schlag- und bruchsicher

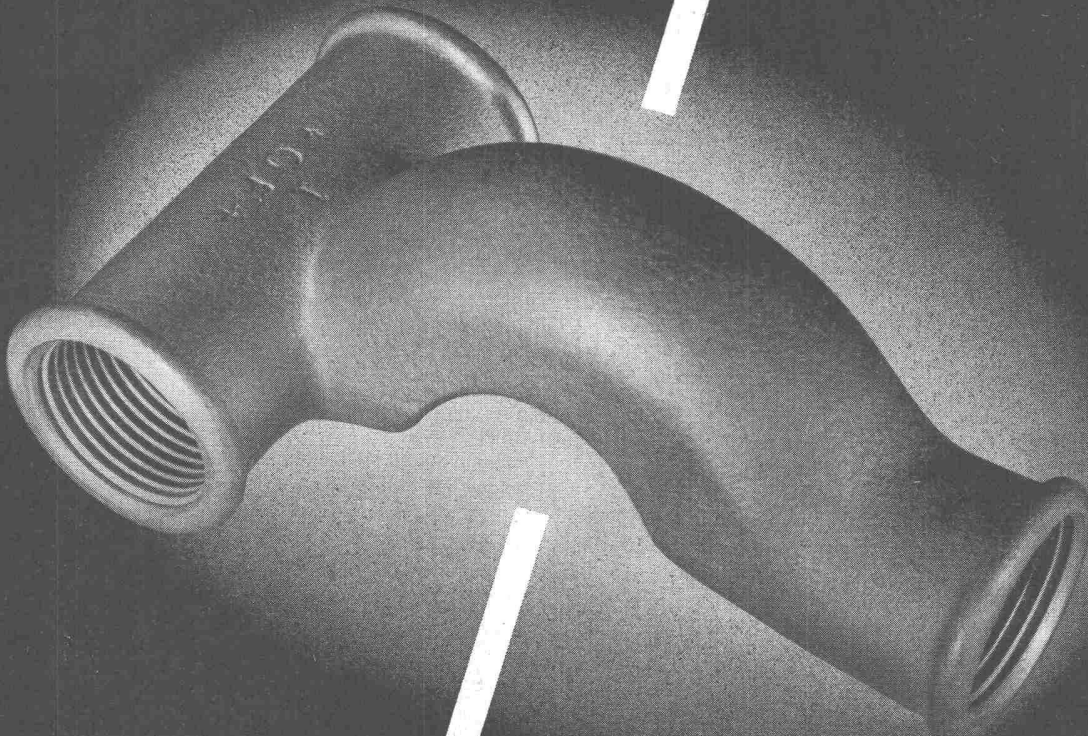
auf die bestellten Masse geliefert
in allen handelsüblichen Wellungen
in 9 Standardfarben
neuzeitig und modern

SCHWEIZER PRODUKT
☎ (051) 27 27 10 well scobalit ☎ (051) 25 26 99

SCOBALIT AG ZÜRICH
ERSTER EUROPÄISCHER FABRIKANT VON GLASFASERVERSTÄRKTEN WELLPLATTEN

+GF+

Ein Beispiel aus unserem reichhaltigen Fabrikationsprogramm

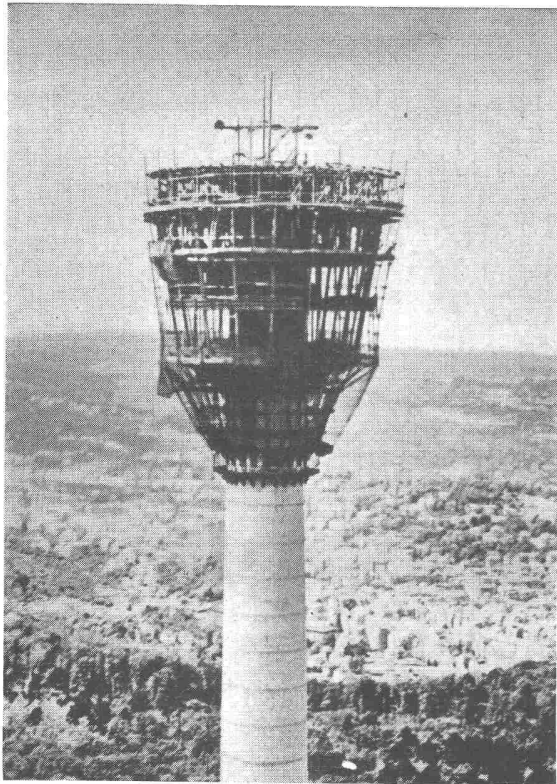


Georg Fischer Aktiengesellschaft, Schaffhausen

Telephon: (053) 56031/57031

F 456/1

Schweizer Mustermesse Basel, 14. bis 24. April 1956, Halle 5, Stand 1320



FLEXIBLER BK-TRÄGER

für Einschalung beliebig gekrümmter Flächen

links: Restaurant in 150 m Höhe des Fernsehturmes in Stuttgart.
Die gesamte Eisenbetonkonstruktion des total 214 m hohen Turmes wurde mit dem BK-Träger geschalt.

Auch in der Schweiz beste Referenzen vorhanden

Fabrikation und Vertrieb:

FIXTRÄGER A.G. ETZGEN / Aarg.

Telephon (064) 7 42 65

NEU



**10
JAHRE
GARANTIE**

auf den Kühlapparat

**DER NEUE
50 - LITER
EINBAU-KÜHLSCHRANK**

ELECTROLUX

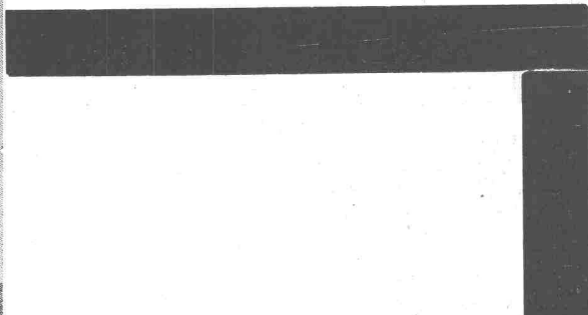
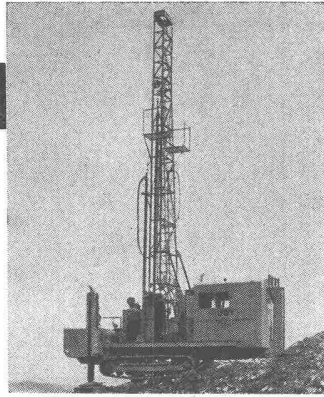
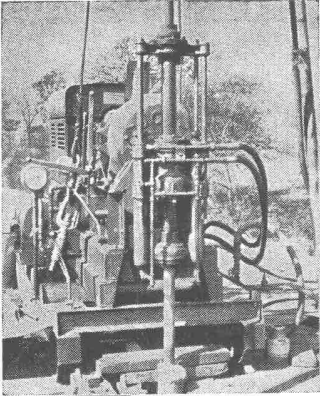
wunderschöne, moderne Form —
ein echter ELECTROLUX
mit allen anerkannten Vorzügen.

**ZU ERSTAUNLICH
NIEDRIGEM PREISE** !

Verlangen Sie heute noch Offerte für die
in Frage kommende Anzahl

ELECTROLUX AG. ZÜRICH

Badenerstrasse 587 · Telefon (051) 52 22 00



JOY -Generalvertretung

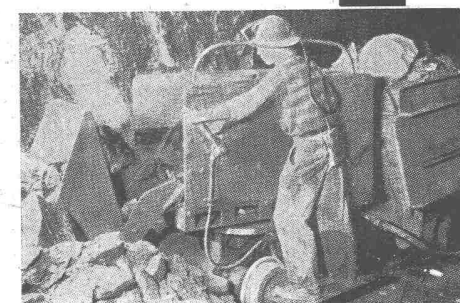
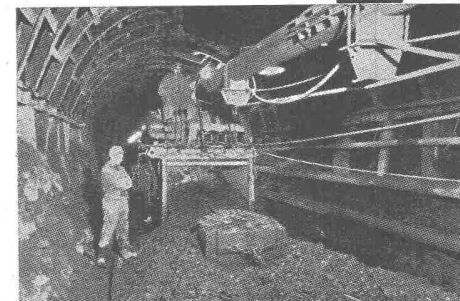
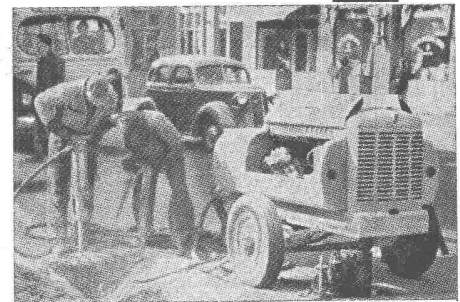
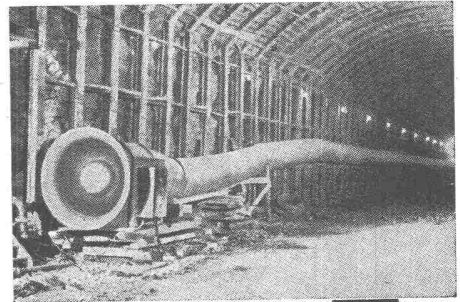
Pressluftwerkzeuge
Schrappieranlagen
Stollenbaumaterial
Sondierbohrmaschinen

Spezial- konstruktionen für Tunnel- und Stollenbau

Stollenschalungen, Einbaubogen,
Betonierbühnen, Silos usw.

Baumaschinen

für Strassen-, Hoch- und Tiefbau
Sand- und Kiesaufbereitungs-
anlagen



STAHLBAU LAIS & BASEL

Gegründet 1890 Telefon (061) 24 39 53

Klima | Anlagen

Straßenbahn-, Auto- und Eisenbahnverkehr machen in städtischen Gebieten die gewohnte Fensterlüftung oft zur Unmöglichkeit. Man steht vor dem Problem, entweder den Lärm und Außengestank oder bei geschlossenen Fenstern Hitze, Tabakrauch und Körpergerüche in Kauf zu nehmen.

In solchen Fällen leistet die Klimatisierung große Dienste, denn sie erlaubt, den schallhemmenden Abschluß der Räume von außen und damit Ruhe und Komfort aufrecht zu erhalten, was den Wert von Hotelzimmern, Konferenzsälen, Büros usw. beträchtlich erhöht.

Verlangen Sie bitte unsere einschlägige Fachliteratur.

Unsere Ingenieure stehen auch Ihnen zur Beratung unverbindlich zu Diensten.

3

Schutz der Räume vor unerträglichem Lärm



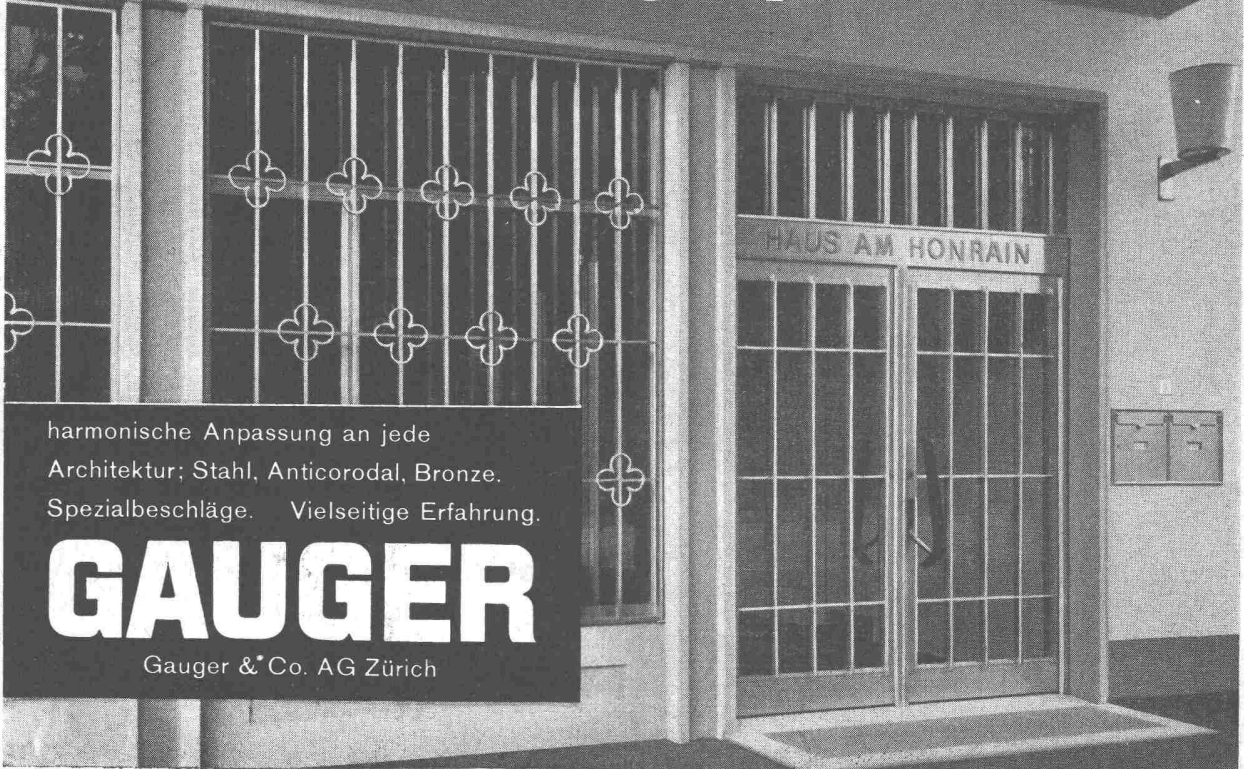
Klimaanlage in Hotel

Walter Häusler & Co.

Spezialfirma für Luftkonditionierung und Lüftung

Zürich Ceresstrasse 27 Telefon (051) 34 13 39 Fabrik in Oerlikon

Eingangsportale



harmonische Anpassung an jede
Architektur; Stahl, Anticorodal, Bronze.
Spezialbeschläge. Vielseitige Erfahrung.

GAUGER

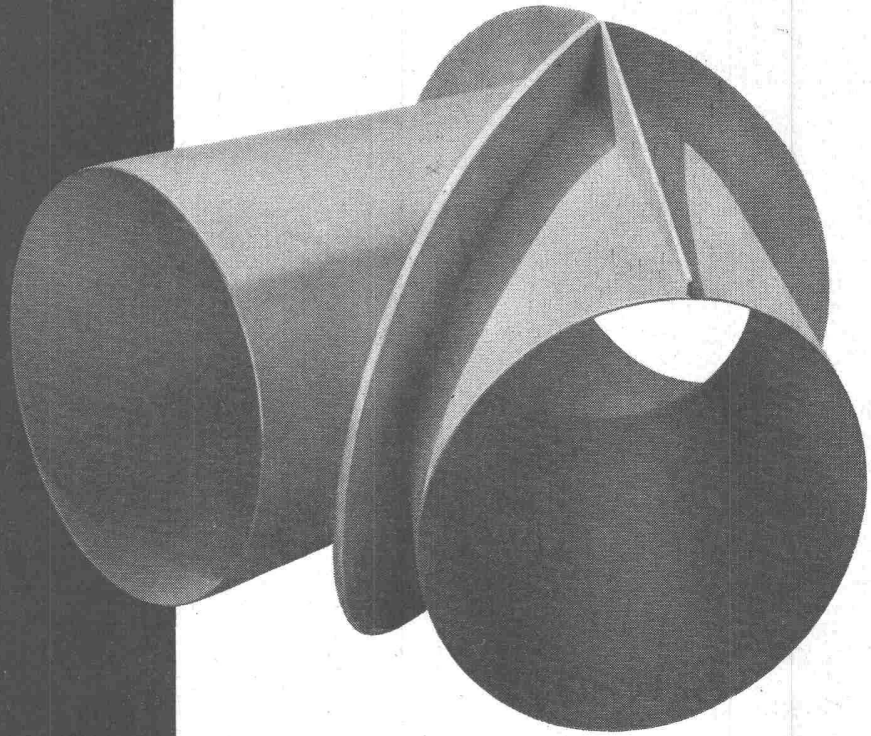
Gauger & Co. AG Zürich

Druckrohre

Wartmann & Cie. AG.

Stahlbau / Kesselschmiede

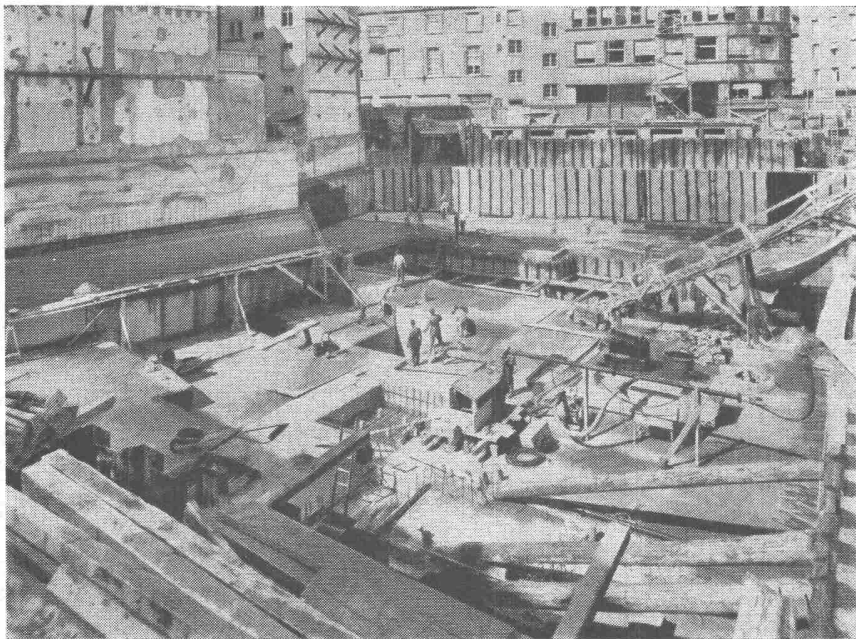
Brugg / Zürich



Flachbedachungen

Terrassenbeläge

Grundwasserisolierungen



AEZ

**Geschäftshäuser Steinmühleplatz
(Jelmoli)**

Grundwasserisolierung
3000 m²

Architekten:
E. & B. Witschi, Zürich

Ingenieure:
R. Henauer & J. Lee, Zürich

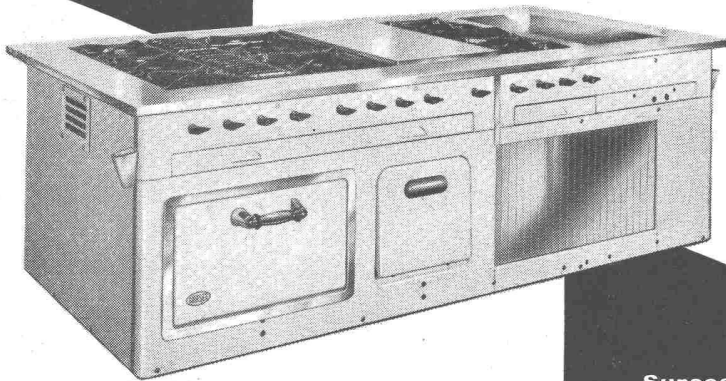
Bauunternehmung:
AG. Heinr. Haff-Haller, Zürich

Telephon (051) 25 88 66
Löwenstrasse 11

Asphalt-Emulsion AG Zürich

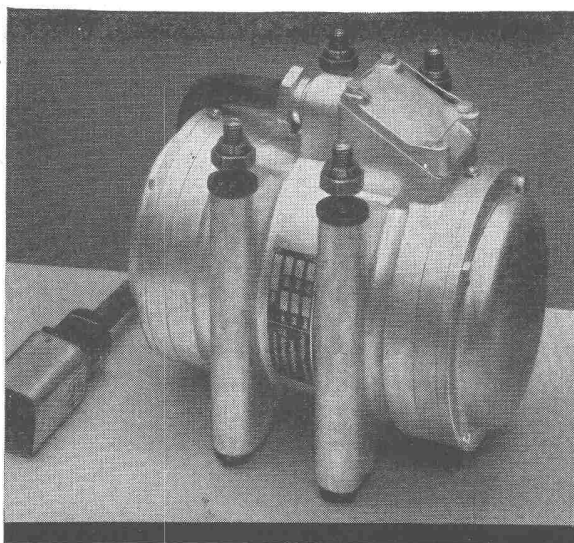


baut Grossküchenanlagen als Spezialität



Wir fabrizieren Pensions-, Restaurations- und Hotelgasherde, Kippkessel, Bratpfannen, Wärmeschränke, Friteusen u. a. m. Unsere Erfahrung auf diesem Gebiete ist einzigartig, weshalb unsere Beratung auch für Sie wertvoll sein kann. Prüfen Sie alle Offerten und verlangen Sie auch unser Angebot. Auskunft und Rat sind kostenlos.

**Sursee-Werke AG. die auf
Grossküchenanlagen
spezialisierte Herdfabrik**



GW 356

VIBRODYNE

**Der unverwüsthliche
Elektro-Vibrator
für universellen Gebrauch**

*Maschinenfabrik Graber & Wening AG.
Neftenbach (Winterthur) Schweiz*

Gute Strassenbeleuchtung senkt die Unfallkurve

Seit 15 Jahren sind uns die verschiedenen Aspekte der Strassenbeleuchtung vertraut. Wir entwickelten und liefern heute 53 verschiedene Leuchten, für lange Strassenzüge, Plätze, Kreuzungen ... für Glühlampen, Natriumdampf-, Mischlicht- oder Quecksilber-Leuchtstofflampen, sowie Fluoreszenzröhren. Unsere Armaturen sind besonders witterungsbeständig, normalisiert und praktisch im Unterhalt, denn

Strassenbeleuchtung ist unsere Stärke

Aluminium-Licht AG., Zürich
Uraniastr.16 Tel. (051) 23 77 33

- 1 Typ "Stradalux", S5511 ff, mit Plexiglasabschluss, für 1 bis 3 Fluoreszenzröhren, für Kandelaber und Drahtseilaufhängung.
- 2 Typ "Vialux", S5612 ff, mit alziakiertem Reflektor und Plexiglasabschluss, für 2 bis 3 Fluoreszenzröhren.
- 3 Typ "Rodalux", S5001 ff, für Glühlampen. Asymmetrischer Reflektor erzeugt langovales Lichtfeld.
- 4 Armatur für Strassenkreuzungen, S5041 f, für Glühlampen. Lichtausstrahlung in 4 Hauptrichtungen.
- 5 Typ "Via" mit rundem Reflektor, S7001 ff, für Glühlampen. Grosse Breitstrahlung.
- 6 Typ "Rodalux", S6000 f, für Glühlampen. Ovaler Reflektor erzeugt langovales Lichtfeld, Gelenk wasserdicht.
- 7 Armatur S8060, für Natriumdampflampen, mit Schrägreflektor.
- 8 Kandelaber-Leuchte mit Opalglas, K1012 f, für Glühlampen.

Praktische Maschinen für den Bauplatz

BANDSÄGEN und **KREISSÄGEN** mit Benzin- und Elektromotor in verschiedenen Ausführungen
KALTSÄGEN zum Schneiden von Eisenprofilen etc.

Wir liefern ferner:
SEILBAHNEN für Materialtransporte aller Art / Einzelteile zu Seilbahnen
SEILWINDEN, Aufzugwinden mit Benzinmotor, Schlittenwinden, Motorfahrwinden, Windwerke für eine Zugkraft bis 10 Tonnen

L+E. Küpfer

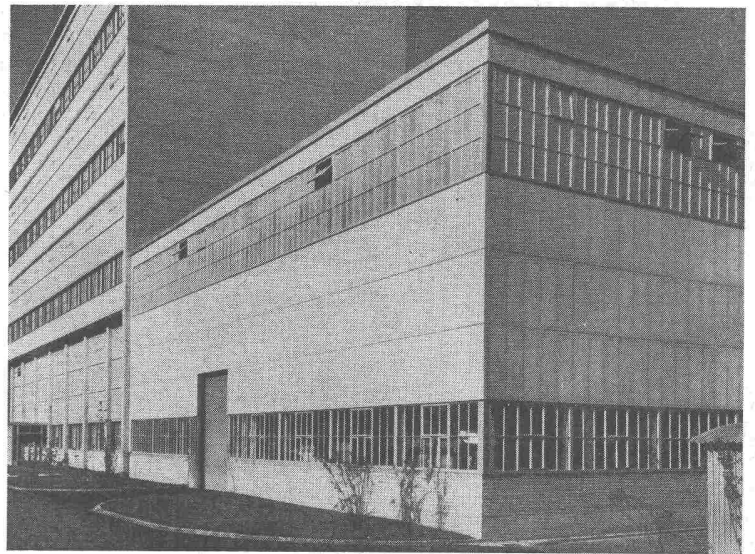
Maschinenfabrik Steffisburg

Mustermesse Basel Stand Nr. 3000, Halle VIII



Stahlkonstruktionen

**Gebr.
Tuchschmid AG.
Frauenfeld und
Zürich**



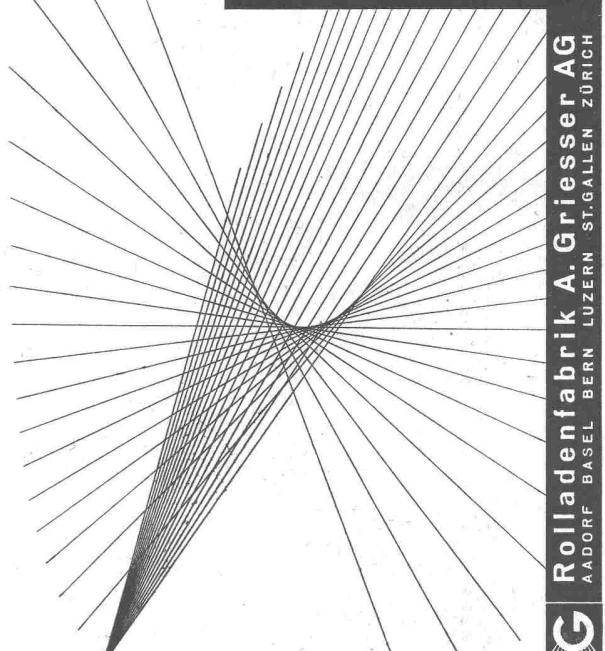

Baden-Oberehrendingen, Teerasphaltbeton 1950

Stuag
Schweiz. Strassenbau- und
Tiefbau-Unternehmung A.G.

*Regulierbares Licht mit
Roll- und Raff-Lamellenstoren*

Solomatic

Rolladenfabrik A. Griesser AG
AADORF BASEL BERN LUZERN ST. GALLEN ZÜRICH



Gusseiserne Hochdruckröhren mit Stemm- u. Schraubmuffen
Formstücke – Armaturen

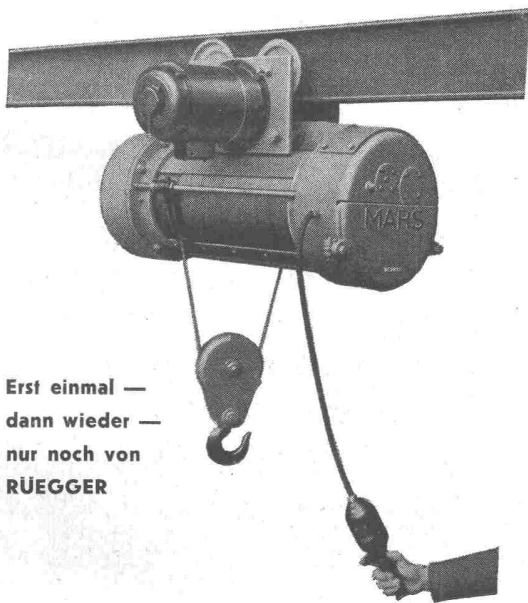
Schweizer Normalien
Lager in Winterthur



für normalen und
höheren Betriebsdruck

K'AGI & Co. TELEPHON No. 2 24 15 **WINTERTHUR**

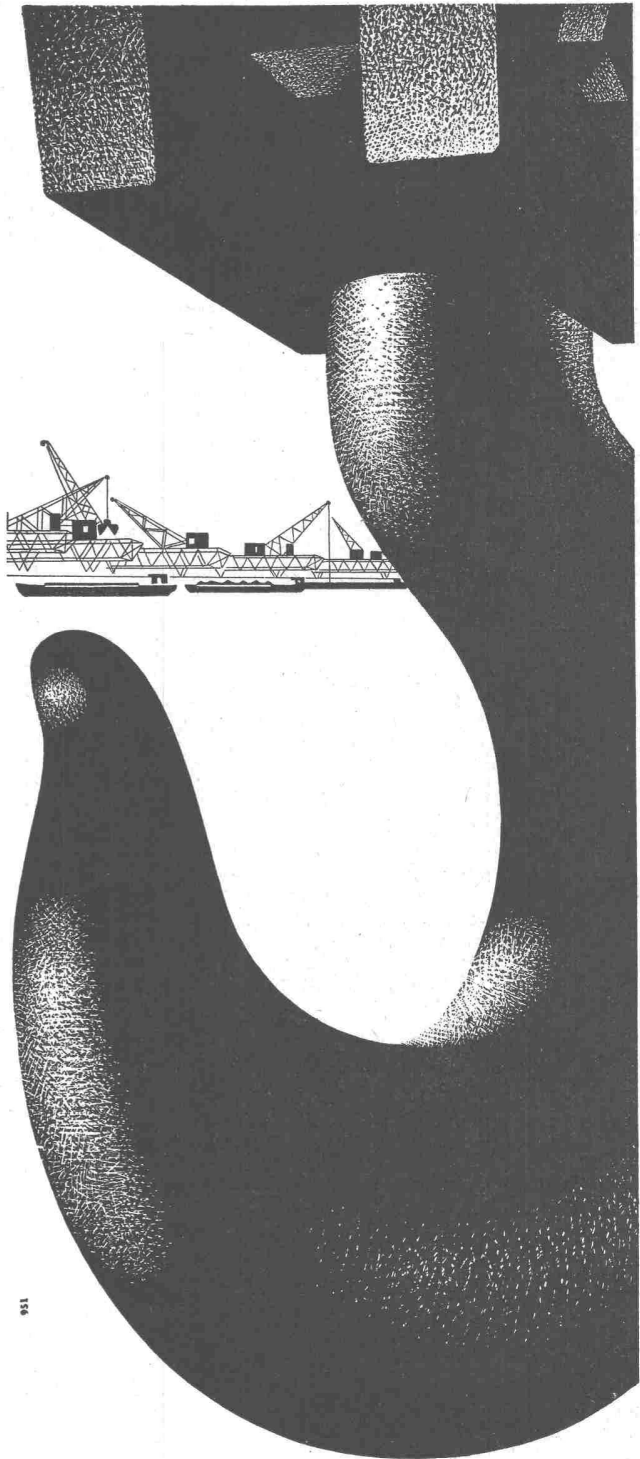
„MARS“ Elektrozüge bis 25 t Tragkraft



Erst einmal —
dann wieder —
nur noch von
RÜEGGER

Maschinenfabrik Rüeegg & Co. AG. Basel

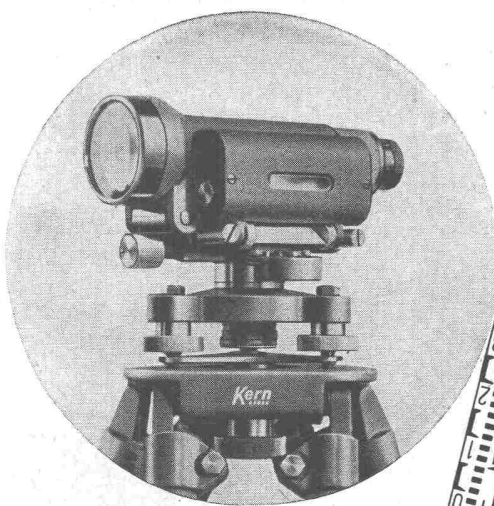
Mustermesse Halle 5, Stand 1371



Krane und Verladeanlagen
für jeden Verwendungszweck

VON ROLL

Gesellschaft der Ludw. von Roll'schen Eisenwerke AG, Werk Bern

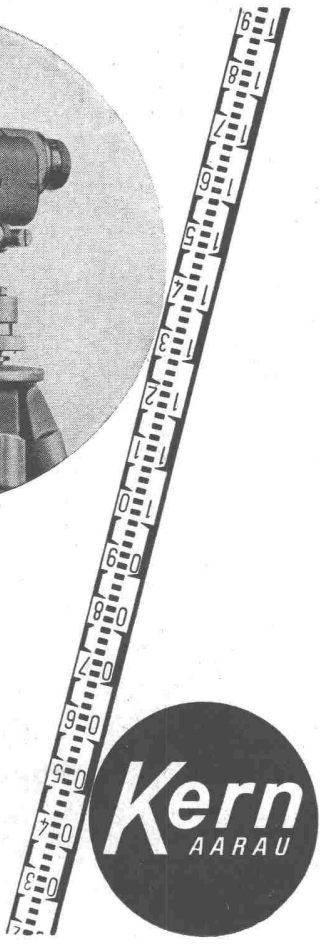


Kern Nivellier- Instrumente NK

Kleinstes Gewicht, kleinste Di-
mensionen — und doch ein
Maximum an Präzision und
Wirtschaftlichkeit der Vermes-
sungsarbeiten.

Verlangen Sie
Prospekt NK 393

Kern & Co. AG., Aarau
gegründet 1819





Membranventile
patentierte Konstruktion

für Hand-
pneumatische
hydraulische
elektrische
Betätigung

Verlangen Sie
ausführliche Unter-
lagen!



WEKA AG. WETZIKON-ZCH.
TELEFON (051) 97 83 02

Winterthur
UNFALL

Schweizerische Unfallversicherungs-Gesellschaft in Winterthur

**Wir leisten Kaution
an Ihrer Stelle
durch unsere**

Baugarantie-Versicherung

**Auskunft und Offerten
durch unsere Geschäftsstellen**

LUFTSCHUTZ-TÜREN A+L 203
LUFTSCHUTZ-DECKEL A+L 607
EMPA geprüft und empfohlen

System **DRACO**

Für innern und äussern
Anschlag **OHNE** Quer-
balken

Einfache Montage

Norm- und Spezial-
grössen

Vorteilhafte Preislage



Alleinvertrieb
der Beschläge
BARTH & CO.
Schützengasse 31
ZÜRICH 1

Prospekt u. Preise durch

DANGEL & Co ZÜRICH 2
Mutschellenstrasse 152 Telephon (051) 45 22 22

Ausführung
sämtlicher
Innenausbau-
Arbeiten

**Meine Muba-Stände
Halle 21**

6715
Ladeneinrichtungen + Buffetanlagen

6796
Spezialeinrichtungen
für Selbstbedienung

6751
Coiffeureinrichtungen + Apparate

Karl Steiner

Bauschreinerei + Möbelfabrik
Ladenausbau
Coiffeureinrichtungen

Zürich 11/50
Hagenholzstrasse 60
Telefon 46 43 44

