

Zeitschrift: Schweizerische Bauzeitung
Herausgeber: Verlags-AG der akademischen technischen Vereine
Band: 74 (1956)
Heft: 16

Werbung

Nutzungsbedingungen

Die ETH-Bibliothek ist die Anbieterin der digitalisierten Zeitschriften. Sie besitzt keine Urheberrechte an den Zeitschriften und ist nicht verantwortlich für deren Inhalte. Die Rechte liegen in der Regel bei den Herausgebern beziehungsweise den externen Rechteinhabern. [Siehe Rechtliche Hinweise.](#)

Conditions d'utilisation

L'ETH Library est le fournisseur des revues numérisées. Elle ne détient aucun droit d'auteur sur les revues et n'est pas responsable de leur contenu. En règle générale, les droits sont détenus par les éditeurs ou les détenteurs de droits externes. [Voir Informations légales.](#)

Terms of use

The ETH Library is the provider of the digitised journals. It does not own any copyrights to the journals and is not responsible for their content. The rights usually lie with the publishers or the external rights holders. [See Legal notice.](#)

Download PDF: 01.04.2025

ETH-Bibliothek Zürich, E-Periodica, <https://www.e-periodica.ch>

SCHWEIZERISCHE BAUZEITUNG

WOCHENSCHRIFT FÜR ARCHITEKTUR / INGENIEURWESEN / MASCHINENTECHNIK

REVUE POLYTECHNIQUE SUISSE

ORGAN DES S. I. A. SCHWEIZERISCHER INGENIEUR- UND ARCHITEKTEN-VEREIN
UND DER G. E. P. GESELLSCHAFT EHEMAL. STUDIERENDER DER EIDG. TECHN. HOCHSCHULE
GEGRÜNDET 1883 VON ING. A. WALDNER / HERAUSGEGEBEN VON ING. W. JEGHER

Fenster



Kiefer Zürich

Verlag

W. Jegher & A. Ostertag, Dianastrasse 5,
Zürich / Tel. 23 45 07 / Postcheck VIII 6110
Postadresse:
Schweiz. Bauzeitung, Postfach Zürich 39

Bezugspreise

Einzelheft Fr. 1.65 — Abonnements:

12 Monate		6 Monate		3 Monate	
Schweiz	Ausland	Schweiz	Ausland	Schweiz	Ausland
66.—	72.—	33.—	36.—	16.50	18.—

Für Mitglieder des S. I. A., der GEP und des Schweiz. Technischen Verbandes sowie für Studierende der ETH und der EPUL ermässigte Preiskategorien nach Tarif.

Anzeigenverwaltung

Mosse-Annoncen AG., Zürich, Limmat-
quai 94 / Tel. 32 68 17 / Postcheck VIII 1027

INHALT

Entwurf der Bogenstaumauer Monticello, USA. Von <i>N. Schmitter</i>	231*
Wohnhaus in Zürich-Wollishofen. Arch. <i>W. Nef</i>	235*
Entwicklung auf dem Gebiet der Verbrennungsmotoren. Von <i>G. Eichelberg</i>	238*

MITTEILUNGEN

Geräte für industrielles und Unterwasser-Fernsehen. Werkstatt des Technical College in Kingston-upon-Hill. Eidg. Technische Hochschule.	
Persönliches, Baustoffprüfpresen	244
Neuzeitliches Bauen in Nordafrika	245

NEKROLOGE

Ernst Schaer. Ludwig von Moos	245
-------------------------------	-----

WETTBEWERBE

Oberstufenschulhaus in Urdorf. Sekundarschulhaus in Kirchberg BE. Sekundarschulhaus in Mollis. Künstlerischer Schmuck am Verwaltungsbau der Mutuelle Vaudoise Accidents in Lausanne	245
---	-----

BUCHBESPRECHUNGEN

Schaffhauser Kunst und Kultur im Museum zu Allerheiligen, von <i>W. U. Guyan</i> . Versuche und Messungen auf dem Gebiet der Verbundbauweise, vom <i>Deutschen Stahlbau-Verband</i> . Englisch-deutsches und deutsch-englisches Wörterbuch für die Eisen- und Stahlindustrie, von <i>E. L. Köhler</i> . Neuerscheinungen	245
--	-----

MITTEILUNGEN AUS DER G. E. P.

Association Amicale Parisienne des anciens élèves de l'E. P. F.	246
---	-----

ANKÜNDIGUNGEN

Graphische Sammlung der ETH, Zürich. Institut für Landesplanung der ETH. Tagung über Probleme des Terminwesens. 6 ^e Congrès International des Fabrications Mécaniques. Congrès International de Cybernétique, Namur 1956. Fiera di Padova 1956. Wasserchemie-Tagung in Konstanz. Vorträge	246
--	-----

LERCH AUFZÜGE

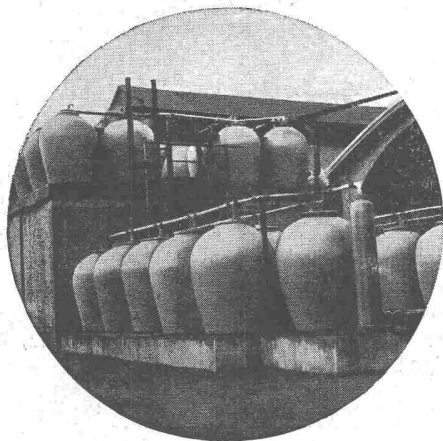
ZÜRICH 1, Oefenbachgasse 5
TELEPHON (051) 23 30 00

für Akten, Speisen, Waren
mit Hand- und elektrischem Antrieb



25 Jahre

ING. MAX GREUTER & CIE. ZÜRICH 7
INJEKTIONS- UND GUNIT-ARBEITEN TIEFBOHRUNGEN



STEINZEUG EMBRACH

garantiert säurebeständig

Chemisches Steinzeug für stärkste chemische Beanspruchung

Embrachit garantiert temperaturwechselbeständig bis 100° C

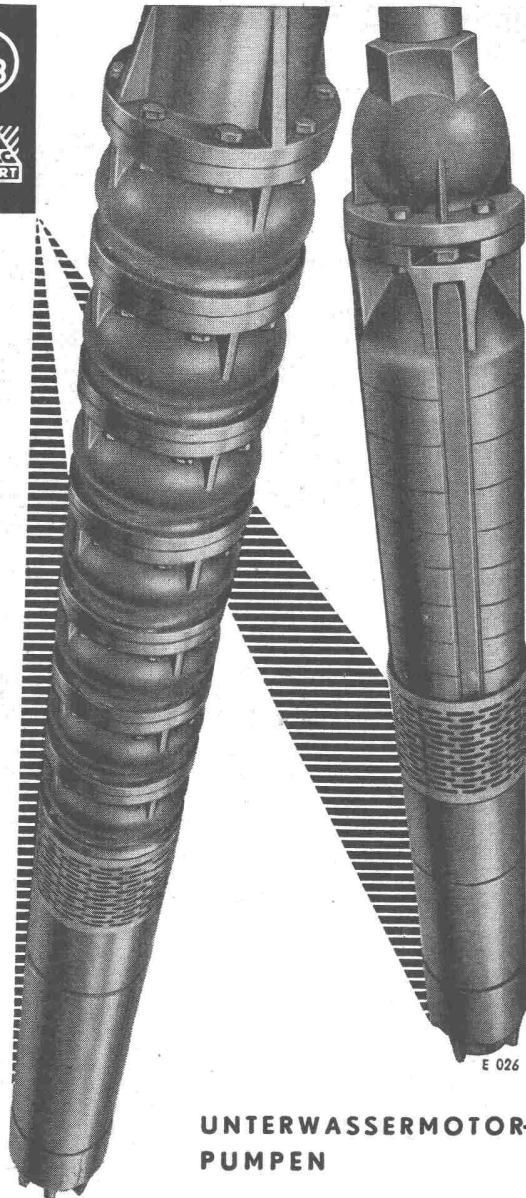
Thermosil speziell wärmeleitend

Porzellan und **Embrit** für Elektroisolierkörper mit hoher elektrischer und mechanischer Festigkeit

Kanalisations-Steinzeug für Bauwerke und Landwirtschaft

Steinzeugfabrik Embrach AG.

für Kanalisation und chemische Industrie
Embrach (Kt. Zürich) Tel. (051) 96 23 21



E 026

UNTERWASSERMOTOR- PUMPEN

Für Förderströme bis 1200 m³/h
für Förderhöhen bis 200 m
Antriebsmotoren bis 600 PS

VERKAUFSBÜRO

KSB ZÜRICH AG

Beckenhofstraße 72, Tel. (051) 28 25 18

für die Erzeugnisse der Firmen:

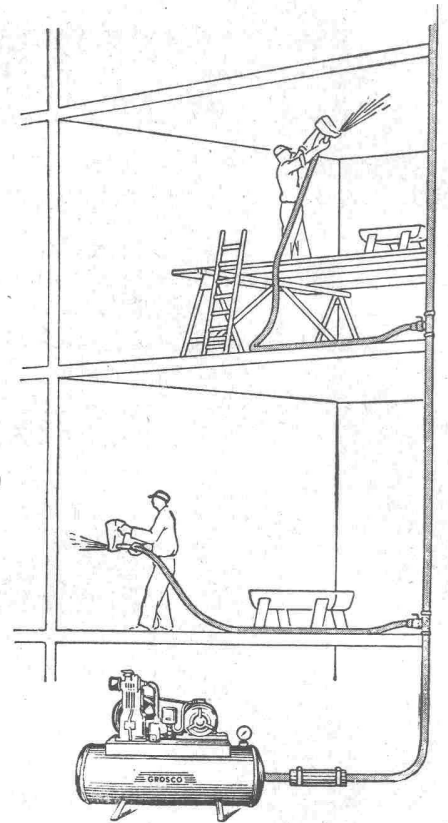
Klein, Schanzlin & Becker AG, Frankenthal (Pfalz)
Amag - Hilpert - Pegnitzhütte AG Nürnberg
Kleinschanzlin - Bestenbostel GmbH, Bremen
Kleinschanzlin Pumpen AG, Homburg (Saar)

Alleinverkauf für den Bausektor

MBA- MASCHINEN U. BAHNBEDARF AG

Dübendorf Tel. (051) 96 63 33

«Grosco»- Verputz- Anlage



Müheless, schneller und besser verputzen!

Zwei Facharbeiter verputzen pro Stunde 20 bis 30 m² / Bessere Haftung des Verputzes / Weniger Wasserzusatz, daher schnelleres Trocknen / Mischungsverhältnis 1:7 / Verarbeiten von jeder Art von Mörtel bis 15 mm Körnung / Auftrag auf jeden Putzträger / Einwandfreie Qualität des Verputzes, gleich ob Innenraum oder Fassade / Leichte Torkretierung — das sind die Leistungen des neuen GROSCO-Verputzapparates!

Die GROSCO-Verputzanlage ist tatsächlich das erste wirklich brauchbare Gerät für den mechanischen Putzanwurf. GROSCO-Apparate arbeiten mit Druckluft, sind denkbar einfach zu handhaben und absolut sicher im Gebrauch. Sie erleichtern dem Facharbeiter dank der einfachen und sauberen Handhabung die Arbeit und schonen Mann und Kleider, leisten aber ein Vielfaches dessen, was beim Handanwurf überhaupt möglich ist. Der schnellere Anwurf des Mörtels und das raschere Trocknen desselben ermöglichen jedem Baumeister ein sicheres Einhalten der Termine und ein bedeutend vorteilhafteres Kalkulieren. Dass diese Angaben nicht aus der Luft gegriffen sind, beweist die Tatsache, dass in Ländern wie Deutschland, Frankreich, Italien, Schweden etc. schon über 15 000 dieser Geräte im Betrieb sind.

Luftkompressoren

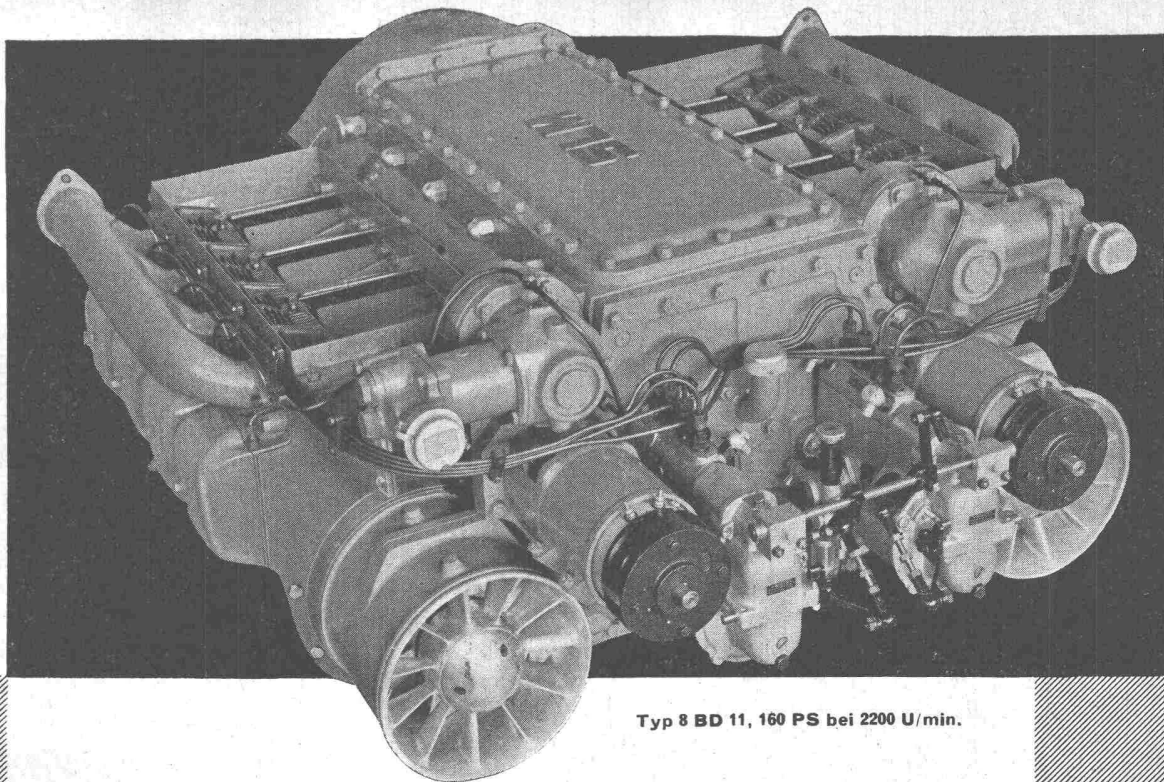
sind seit Jahren unsere Spezialität! Das ideale Modell zum gleichzeitigen Betrieb von 3 bis 4 vierdüsigen GROSCO -Geräten:

Modell 325, 2stufig, 42 m² p. Std., 5-PS-Motor, vollautomatisch zum äusserst günstigen Preise von Fr. 2620.—

Verlangen Sie unseren Prospekt, die unverbindliche Offerte, oder den Besuch unserer Vertreter!

GROSSENBACHER & Co AG. BERN

Hirschengraben 8, Telephon (031) 2 77 51 — 54



Typ 8 BD 11, 160 PS bei 2200 U/min.

SLM

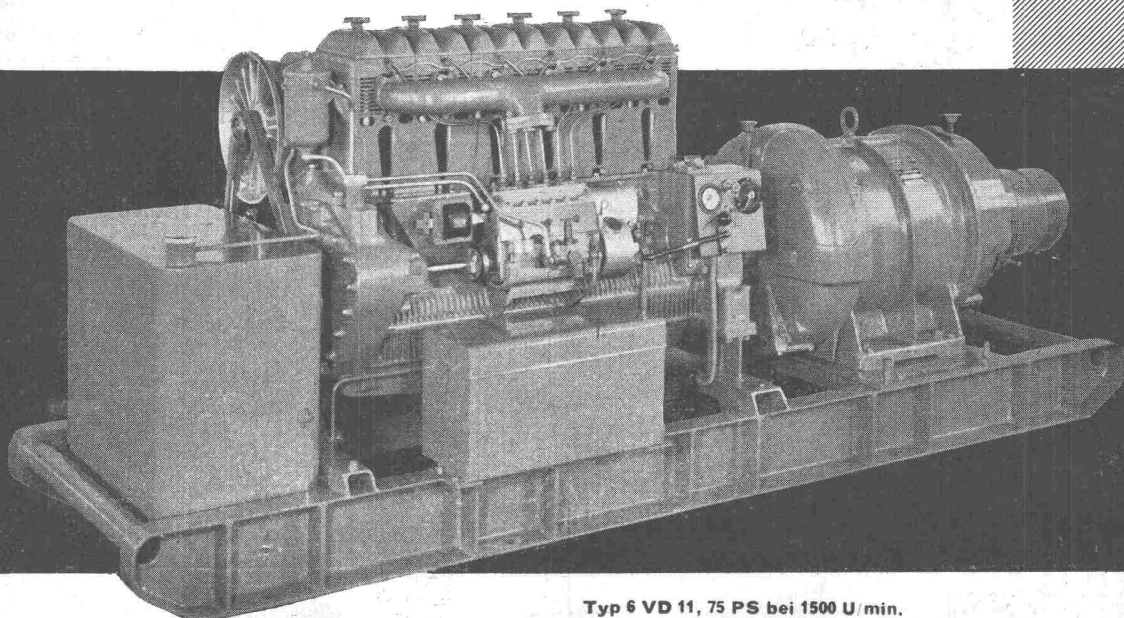
luftgekühlte Dieselmotoren

Bauformen: 1, 2, 3, 4, 6 Zylinder in Reihe,
8 und 12 Zylinder in horizontaler Boxer-
oder in V-Form.

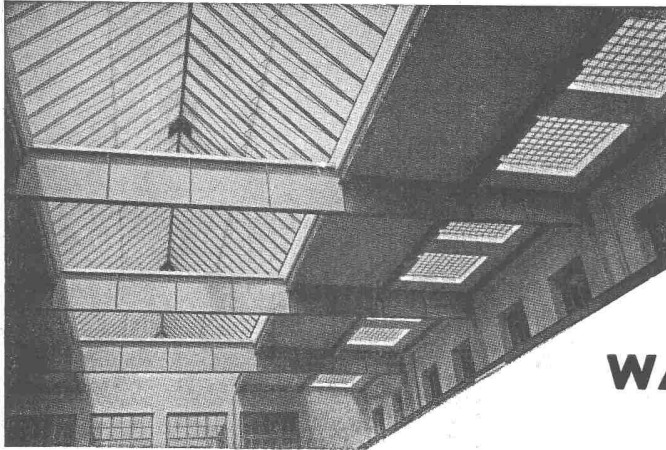
Leistungen: Stationäre und Schiffsanlagen
12,5 PSe pro Zylinder bei $n=1500$ U/min.
bzw. 14 PSe bei $n=1800$ U/min.

Als Fahrzeugmotor
Spitzenleistung 20 PSe bei $n=2200$ U/min.

Schweizerische Lokomotiv- und Maschinenfabrik Winterthur



Typ 6 VD 11, 75 PS bei 1500 U/min.



Kittlose

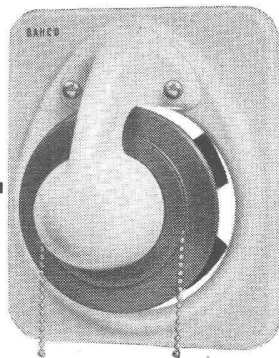
Glasdächer

Glasbeton-Oberlichter, begeh- und befahrbar

Glasbaustein-Wände

WALTHER & MÜLLER * BERN

Telephon (031) 2 49 12



Eine neue Idee

zur Erhöhung des Wohnkomfortes hat rasch Fuss gefasst und ein Interesse ausgelöst, das eine stürmische Entwicklung des Gedankens ahnen lässt:

**Wohnen und kochen
ohne Kochdämpfe!**

mit dem formschönen Küchenventilator



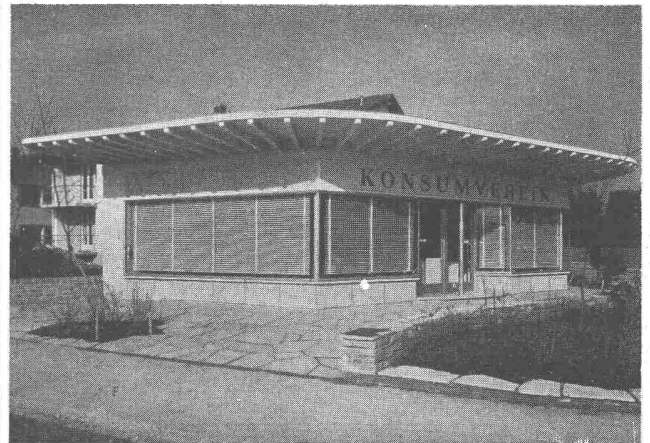
Verlangen Sie Prospektunterlagen von:

WALTER WIDMANN AG ZÜRICH 1

Löwenstrasse 20

Telephon (051) 27 39 96

SchenkerStoren



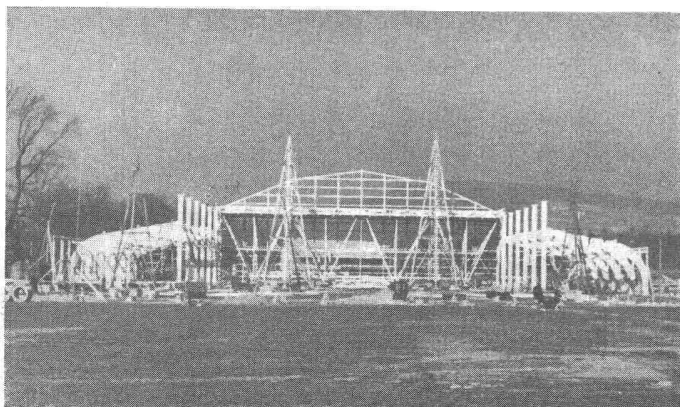
Lamellenrollstore System



Storenfabrik Emil Schenker AG. Schönenwerd

Tel. (064) 3 13 52

Vertretungen:	Zürich	Tel. (051) 32 65 60
	Basel	Tel. (061) 22 93 81
	Luzern	Tel. (041) 2 98 27
	Lausanne	Tel. (021) 23 45 47
	Lugano	Tel. (091) 2 22 13



Festhalle Bern

GEIGER & CIE BERN

Elisabethenstrasse 11

Telephon (031) 8 92 11

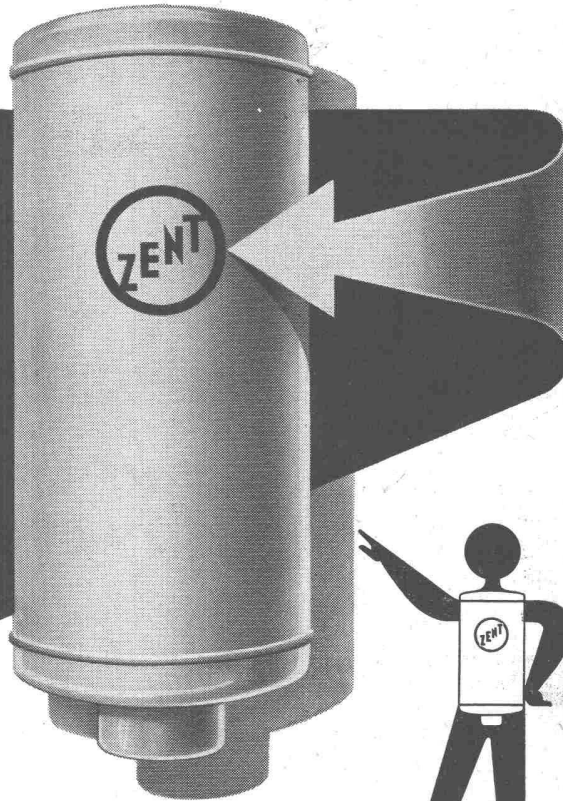
INGENIEURBÜRO FÜR HOLZBAU

ENTWURF STATISCHE BERECHNUNG
KONSTRUKTIONSPÄNE

AUSFÜHRUNG

HETZER-LIEFERUNG - RINGDÜBEL

ZENT-Boiler gehören zu den bewährtesten Schweizer Fabrikaten, was Qualitäts- und Gewichts-Vergleiche dokumentieren. ZENT-Fabrikate sind nicht teuer, trotz der vielen Vorteile, basierend auf einer reichen Erfahrung von über 35 Jahren!



ZENT AG BERN

2

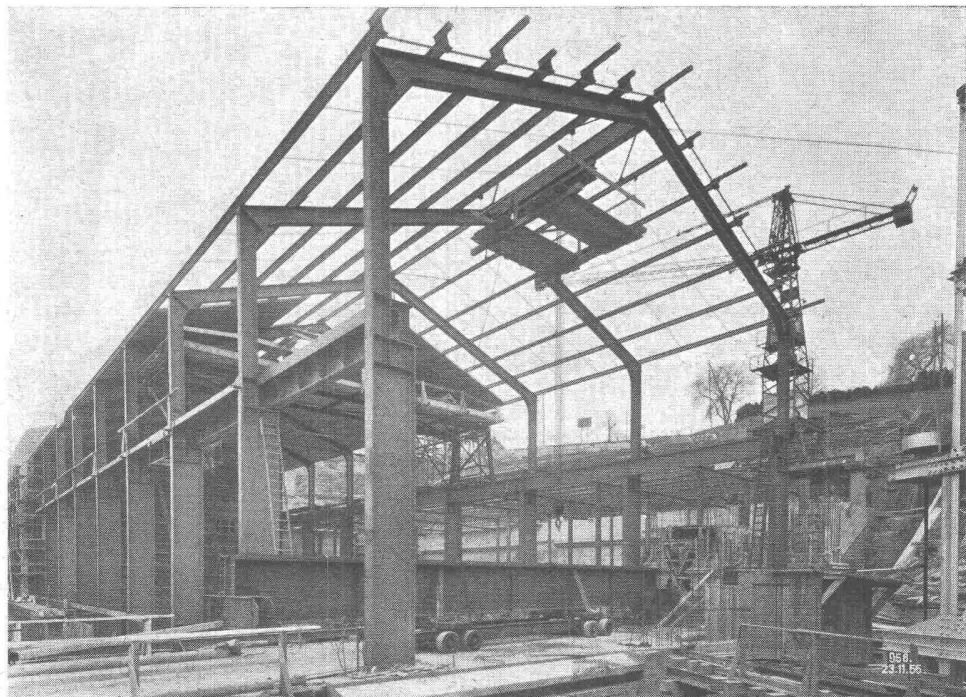
HUBSCHER & CO., SCHAFFHAUSEN

MASCHINEN- UND STAHLBAU

EBNATSTRASSE 131 TELEPHON (053) 5 35 19



- Industriebau**
- Stahlhochbau**
- Stahlwasserbau**
- Brückenbau**
- Kran- und Förderanlagen**
- Verladebrücken**
- Windenantriebe**



MASCHINENHAUS MIT SCHALTANLAGE

K. W. RHEINAU

Tiefbauunternehmung
Gebrüder Meier AG.
 Brugg und Olten

Rammsondierungen
 Sondierbohrungen
 Grundwasserfassungen
 Wasserversorgungsanlagen

Ueber 60jährige Erfahrungen

Verlangen Sie Prospekte

Nur **stewi** besitzt diese Vorteile!

- 1 Bakelitabschlußkappen
- 2 Hart-Nylon-Seilösen
- 3 Leichtmetall-Tragarme
- 4 Nylon-Gleitringe

Neu: Die erste schweizerische **Leichtmetall-Wäschehänge** mit der doppelten Tragfähigkeit und dem neuen Patentverschluß Auszeichnung an der Mustermesse in Basel 1954 und 1955

Metallbau **steiner** Winterthur Tel. (052) 6 17 51

BAUER
Trommel-Motoren
 haben Weltruf

MEIER & CO.
 Elektromotoren Maschinen und Apparate

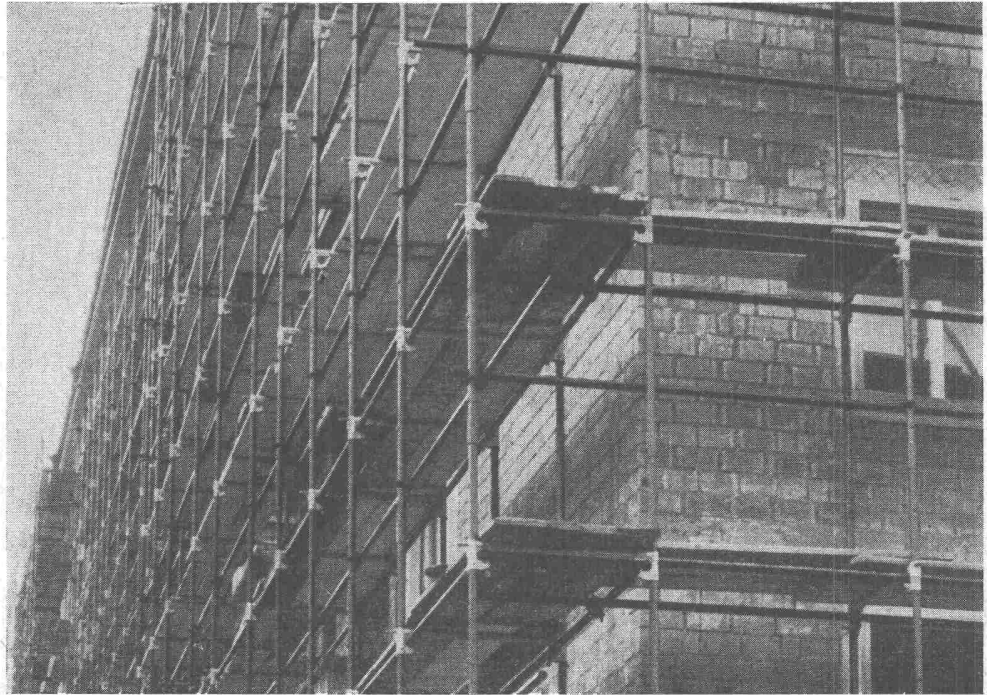
Niedergösgen (Sol.)
 Telefon (064) 31488

MODERNE KÜCHE - BLOCKKOMBINATION

Mena-Lux

Jedes Ding, jeder Apparat befindet sich an seinem Platz: der elektrische Kochherd, der Kühlschrank, der Boiler, der Spülisch mit Tropfteil, die Rüstnische, die Schränke mit Tablar und der Schubladenstock. Die Chromstahlabdeckung und die aparte Emailfarbe des Unterbaus tragen wesentlich zum äusserst einfachen Unterhalt der Kombinationen bei.

LA MÉNAGÈRE AG. MURTEN



Das ACROW«H»-Rahmengerüst - das wirklich rentable Rohrgerüst

Verlangen Sie unverbindlich Vertreterbesuch
Prospekte - Kostenvoranschläge - Miete - Kauf

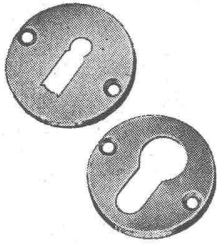
A. BANGERTER & CIE AG LYSS ☎ 032 84123
Abteilung für Bauwerkzeuge Cementwaren und Bausteinwerke



AG. Heint. Hatt-Haller Zürich HOCH- UND TIEFBAU

SCHWEIZER BAUBESCHLÄGE

INCA

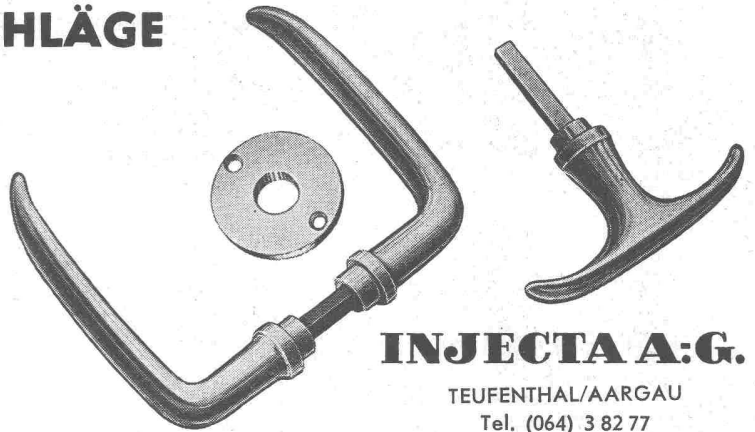


aus hochwertiger
Neusilber-Legierung

Erstklassige
Vernicklung und
Verchromung

Grosse Dauer-
haftigkeit

Formschöne
Ausführung



INJECTA A.G.

TEUFENTHAL/AARGAU
Tel. (064) 3 82 77



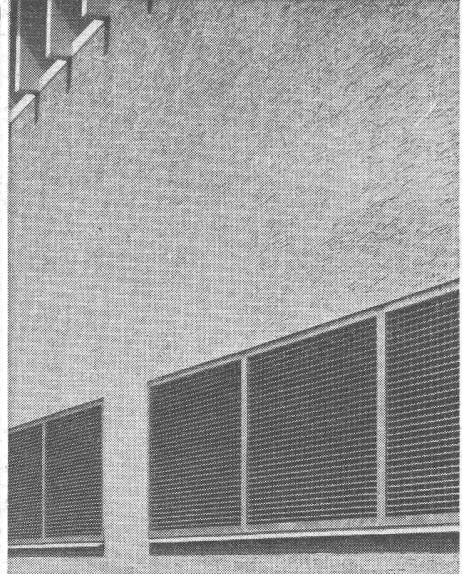
Zähneschleifen an eingesandten Stirn- und Schraubenrädern



Geschliffene Zahnräder

Sauter/Bachmann & Cie.
Zahnräderfabrik
Netstal Gl.

WALLISELLEN-ZH
TEL. 051/933232



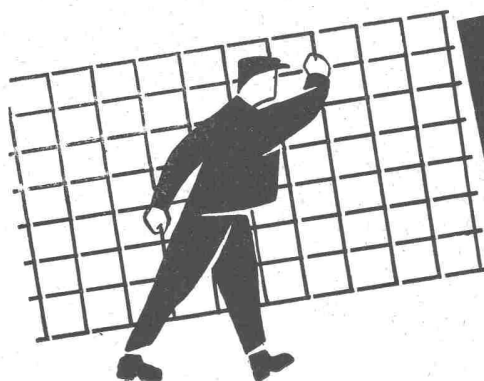


SIEGFRIED keller^{co}

Ventilationsgitter

Treppentufen - Podeste
Abdeckungen

Sämtliche Gitterrostkonstruktionen
System WEMA

Mit profilierten

PERFEKT

Armierungsnetzen

besser, billiger und
rascher bauen!

Mehr als 50% Gewichtsersparnis
Ausführlicher Katalog mit
Berechnungstabellen durch

EMIL HITZ

Fabrik für Drahtgeflechte
Zürich 3 Grubenstr. 29 Tel. 33 25 50
Zweigbetrieb Basel:
Ob. Rebgasse 40 - Tel. 32 45 92

Pat.



baut Grossküchenanlagen als Spezialität



Wir fabrizieren Pensions-, Restaurations- und Hotelgasherde, Kippkessel, Bratpfannen, Wärmeschränke, Friteusen u. a. m. Unsere Erfahrung auf diesem Gebiete ist einzigartig, weshalb unsere Beratung auch für Sie wertvoll sein kann. Prüfen Sie alle Offerten und verlangen Sie auch unser Angebot. Auskunft und Rat sind kostenlos.

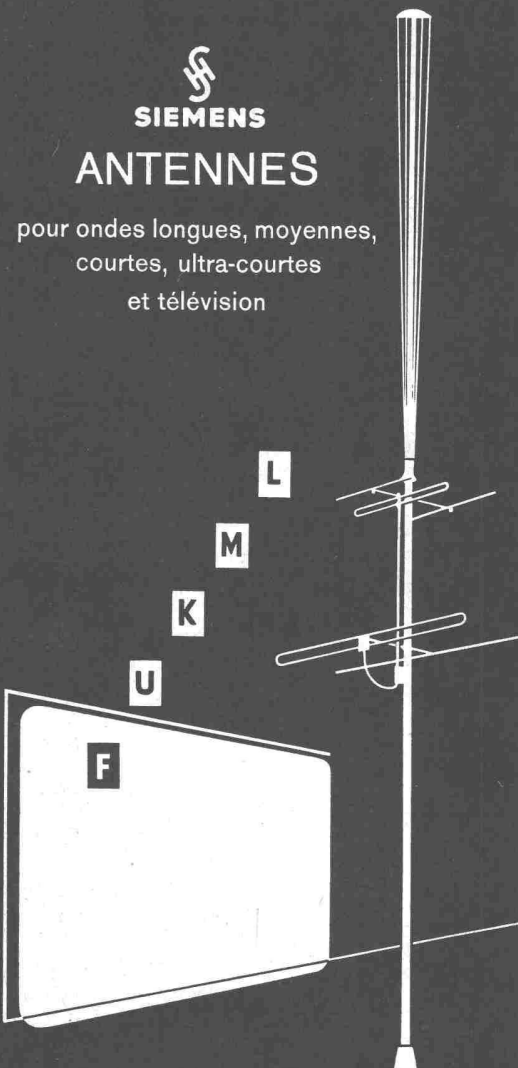
**Sursee-Werke AG. die auf
Grossküchenanlagen
spezialisierte Herdfabrik**




*Das zuverlässige
Herz*

für Elektromobile, Hubstapler, Schlepper, Kräne und Elektrolokomotiven und zur Beleuchtung von Bahnen und Schiffen ist die betriebssichere OERLIKON-Batterie. Seit über 60 Jahren bewährt, im ganzen Land geschätzt.






SIEMENS
ANTENNES

pour ondes longues, moyennes,
courtes, ultra-courtes
et télévision

Les installations d'antennes SIEMENS complétées avec le matériel d'antennes suisse WIPIC correspondent aux dernières exigences de la technique haute fréquence tout en assurant une réception parfaite et exempte de parasites.

Nous livrons: antennes individuelles
antennes collectives
pour 8, 50 et plus raccordements.

Conseils et devis par:

SIEMENS S.A. des Produits Electrotechniques
Zurich, Loewenstrasse 35
Lausanne, 12 place de la Gare

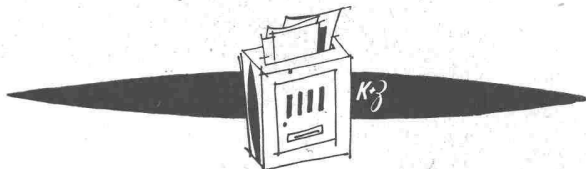


An die Herren Architekten

Trotzdem wir im Zeitalter der Spezialisierung leben, zeichnet sich auf den verschiedensten Gebieten des Wirtschaftslebens der aufrichtige Wunsch ab, durch Erfahrungsaustausch bessere Resultate zu erreichen. Diesen Gedanken möchten wir mit Ihnen in die Tat umsetzen. Spitzenfachleute unseres Berufsverbandes helfen beratend mit beim Bau zweckdienlicher Räumlichkeiten, wie Küchen usw.

Beratend nicht im Sektor Ihrer Zuständigkeit, sondern helfend, die internen Einteilungen vom Fach aus gesehen zu bestimmen.

Machen Sie mit, nehmen Sie unsere Beratungsstelle kostenlos in Anspruch, wir freuen uns darauf.



SECRÉTARIAT DE LA SOCIÉTÉ
SUISSE DES CUISINIERS, RUE CAROLINE 2,
LAUSANNE, TÉLÉPHONE: 021/22 40 48

Von Standort zu Standort

Mit dem WILD-Nivellierinstrument geht das Messen rasch voran. Mühelos erreicht man Meßresultate hoher Genauigkeit.

★

Die Bedienung ist sehr einfach. Nur wenige große, aber griffsichere Bedienungsknöpfe, dem Meßvorgang nach angeordnet.

★

WILD-Nivellierinstrumente sind besonders stark gebaut und daher Beschädigungen auf dem Bauplatz viel weniger ausgesetzt.

★

Verlangen Sie kostenlos den neuesten Prospekt.





Schaufenster

Wigert

Große Auswahl von
modernen Profilen für
jede Architektur.

GAUGER

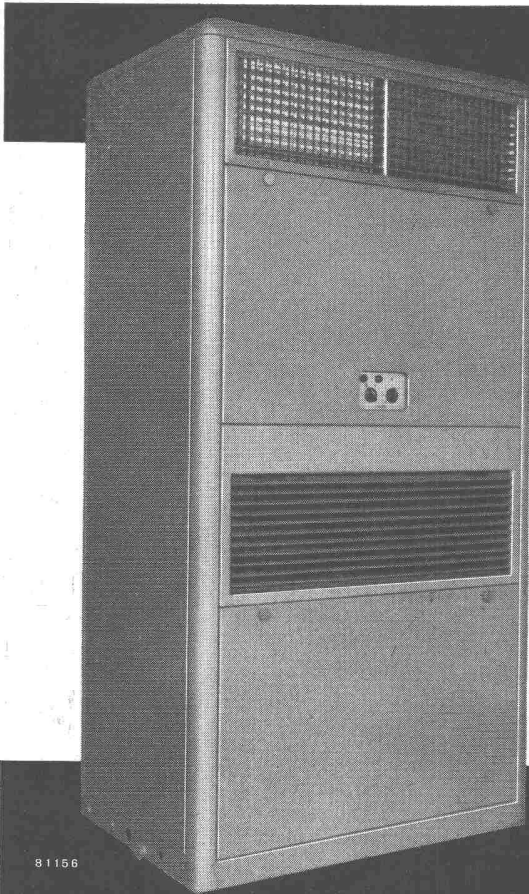
Gauger & Co. AG Zürich

Bahnho



GEIGER
EINRICHTUNGEN FÜR KLÄRANLAGEN

TEIL AUSFÜHRUNG, MONTAGE UND SERVICE DURCH
HANS ROSHARD, INGENIEUR SIA, KÜSNACHT



81156

SULZER

Klimaapparat

Behaglichkeit und Komfort

Gesteigertes Wohlbefinden

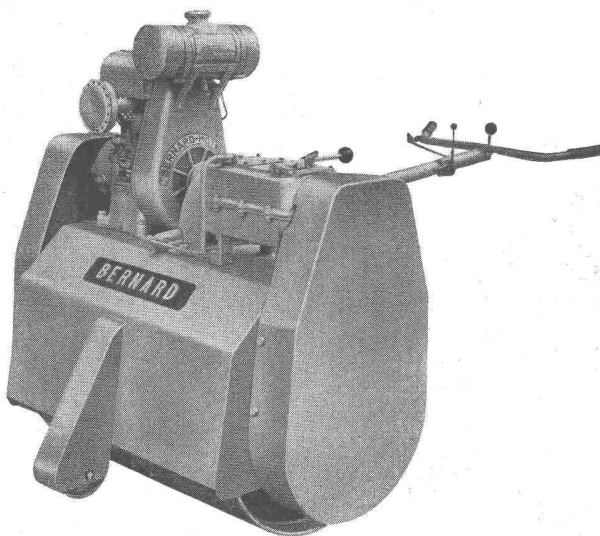
Höhere Arbeitsleistung
und geringere Ermüdung

Unser Prospekt orientiert Sie über die
6 Bautypen für großen Leistungsbereich

Gebrüder Sulzer, Aktiengesellschaft,
Abt. Heizung und Lüftung, Winterthur (Schweiz)

Einrad-Vibrationswalze

BERNARD



= normale Einrad-Motorwalze
+ Verdichter von 8-10 to Effekt

Luftgekühlter Benzinmotor BERNHARD
8 PS, Arbeitsgeschwindigkeiten von 1,2
und 3,6 km/h, sowie Rückwärtsgang-Vi-
brationsmechanismus über separate
Kupplung mit regulierbarer Frequenz
angetrieben — Leergewicht ca. 560 kg.



Die Maschine für ra-
tionelle Lösung Ihrer
Walzprobleme.

Uraniastrasse 31

Tel. (051) 23 17 50

Robert Aebi & Cie AG Zürich

Zweigniederlassungen: Genf, Tel. (051) 8 15 45

Zollikofen Bern

Telephon (031) 65 01 06